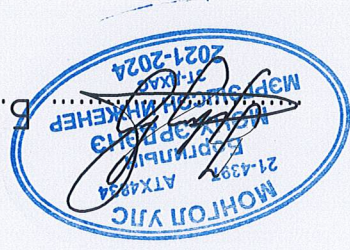


ДАРХАН УУЛ АЙМАГ 2023 ОН



Б.МӨНХ-ЭРДЭНЭ

ИНЖЕНЕР

БОЛОВСРУУЛГА:

АГААР СЭЛГЭЛТИЙН ХЭСЭГ-АС

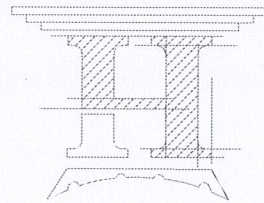
(АЖЛЫН ЗҮРГАЛ)

ТЭХНИКИЙН ДӨТҮР БАЙР

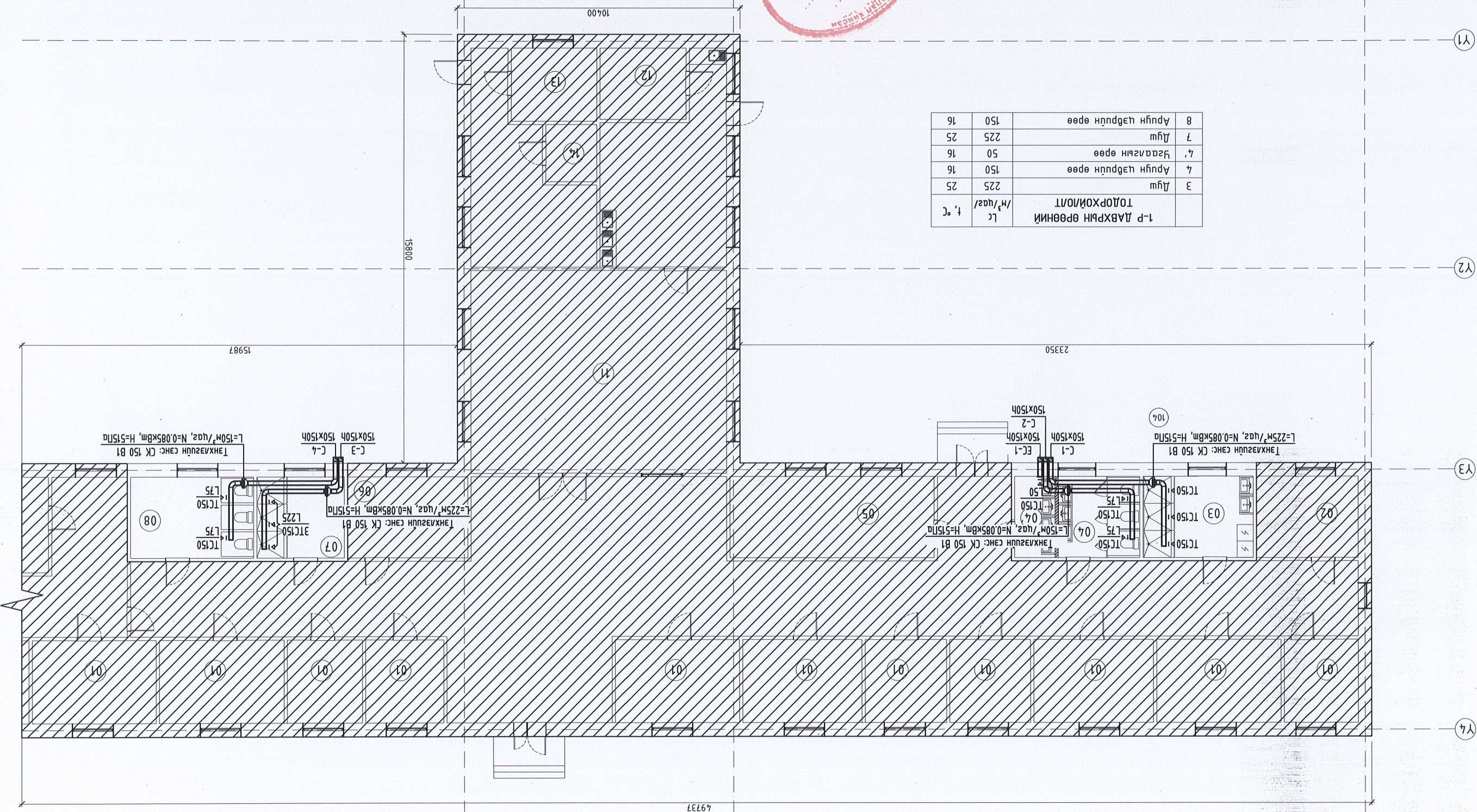
Зархан сум, Цагаанчулуу сум

ЗҮРГИЙН ШИФР: НТ/БЕГ-19/2023

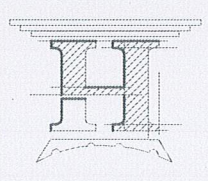
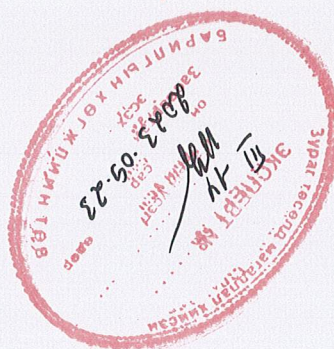
"НӨӨДӨЙН ТҮРБ" ХХК
ЭТ 37-508/19



1-Р ДАВХРЫН АГААР СЭЛГЭЛТИЙН СИСТЕМИЙН БАЙГУУЛАЛТ М1:150



1-Р ДАВХРЫН ӨРӨНИЙ	Тодорхойлолт	Лс	М ² /цаг/	t, °C
3	Дууш	225	25	
4	Аргун цэврүүн өрөө	150	16	
4'	Цаагзын өрөө	50	16	
7	Дууш	225	25	
8	Аргун цэврүүн өрөө	150	16	



Инженер	Б.Мөнх-эрдэнэ	Шуфр:	Масштаб:	Огноо:	Хугаца:
Гуцамгасан	Б.Сэрдава	НТ/БЕЛ-19/2023	М1:150	2023	
Шалгасан	Б.Мөнх-эрдэнэ	ТТ Шуфр:	ХАС-02		03
"НОЁДЫН ТУРЬ" ХХК					

1-Р ДАВХРЫН АГААР СЭЛГЭЛТИЙН СИСТЕМИЙН БАЙГУУЛАЛТ

Забхан өдмэг, Цагаанчулуш сун

МАТЕРИАЛЫН ТҮҮВЭР

Д/а	Тэмдэглэлээ	Нэр	Тоо	Жин	Тайлбар
1	2	3	4	5	6

Агаар сорох механик систем / EC-1 /

1	ГОСТ 19904-75	Агаар дамжуулах хоолой	150x150h	3.5	-
2		Агаар дамжуулах хоолойн дэхлээц	150x150h	2	-
3		Эргэм 90°	150x150h	2	-
4		Тохрууламал саралж	150x150h	1	-
5	N=0.024кВм	Дөфлектор	φ150	1	-
6		Дамжуулах хоолойн дулаалга	150x150h	2	-

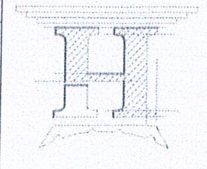
Агаар сорох механик систем / C-1,4 /

1	СК 150 В1	Вентулятор: L=150-225м ² /газ, N=0.085кВт, H=515Па	2	-	Агаар дамжуулах хоолой
2	ГОСТ 19904-75	150x150h δ=0.5мм тм=2.9кгс	3.4	-	Агаар дамжуулах хоолойн дэхлээц
4		Эргэм 90°	150x150h	17	-
6		Шажбар	150x150h	12	-
7		Тохрууламал саралж	φ150/150x150h	8	-
8		3онм	ТС150 f=0.0225м ²	10	-
9		Дамжуулах хоолойн дулаалга	150x150h f=0.018м ²	4	-
10		Эвэлэн хоолой	150x150h	8	-

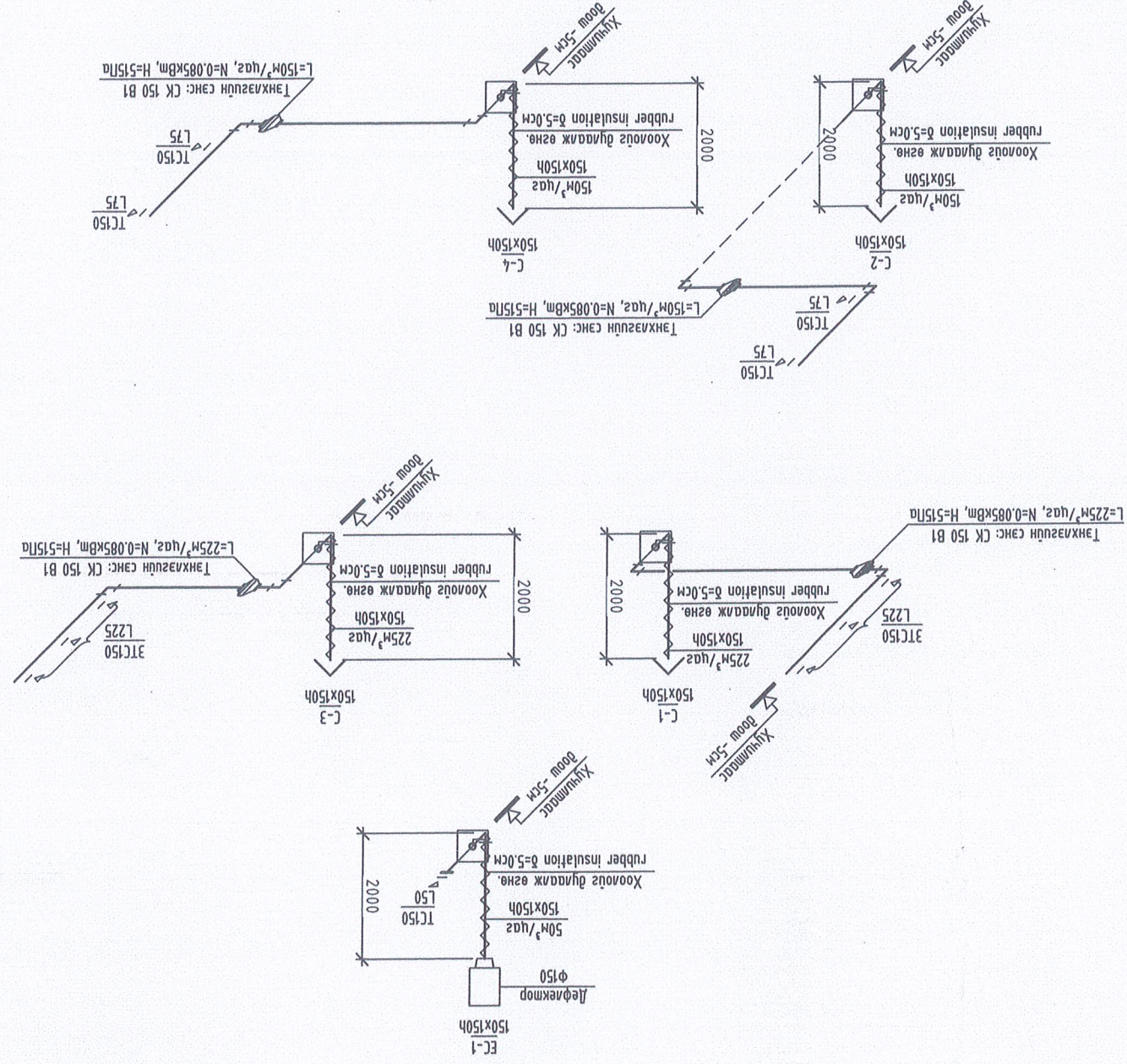
75ХҮҮХДИЙН ДОТҮР БАЙР

Эдвэлэн айнас, Цагаанчулуулгын сүм

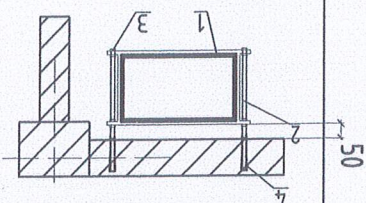
Инженер	Мөнх-эрдэнэ	Шуфр:	Масштаб:
Гууцмгэсэн	Б.Сэрдамба	НТ/БЕГ-19/2023	М1:100
Шалгарсан	Мөнх-эрдэнэ	ТТ Шуфр:	Эргүүлэн дугаар:
			ХАС-03



АГААР СЭЛЭЛТИЙН СИСТЕМИЙН ТОЙМ



Цахуучин хоолой гусгар механизогчин дагуулам М1500



Цахуучин доош шугамны доош гусгалын дагуу 1 метр дугамд дэхлээц хүчин, дэхлээц зургалт зэвсэг дагуу нүхэнд 0.5 см өргөн мөвөр савхуучин хоолойн периметрийн дагуу хэрэв гусгар ханд дэхлээц, бетонон тавалгаанж анкерийн доош сүүлж дэхлээц хураанд гусгалын мөвөр доош гусгал шахаж байхад:

1. Гөвнөн мөвөр хоолой
2. Гусгал мөвөр
3. Боол
4. Анкер