

"НОЁДЫН ТУУРЬ" ХХК
ЗТ 37-508/19

ЗУРГИЙН ШИФР: НТ/БЕГ-19/2023 /2/

Завхан аймаг, Цагаан-Чулуут сум
160 ХҮҮХДИЙН СУРГУУЛИЙН Б БАЙР

(АЖЛЫН ЗУРАГ)

ХҮЧИТ ТӨХӨӨРӨМЖ, ДОТОР ГЭРЭЛТҮҮЛГИЙН ХЭСЭГ-ХТ, ДГ

БОЛОВСРЧУЛСАН:

ИНЖЕНЕР



Ө.БОЛОР-ЭРДЭНЭ

ДАРХАН ЧУЛ АЙМАГ 2023 ОН

ХТ ДГ маркийн ажлын зургийн үндсэн иж бүрдэл жагсаалт

Хуудас	Зургийн нэр	Тайлбар
ХТ-1	Зургийн дүрдэл, Тайлбар бичиг	
ХТ-2	Материалын түүвэр, ГС самбарын тооцооны дүдүүвч	
ХТ-3	Гэрэлтүүлэгч, розетка, унтраалгын үзүүлэлт Таных тэмдэг	
ХТ-4	Хүчит төхөөрөмж ба дотор гэрэлтүүлгийн байгуулалт	

ХАВСАРГАСАН БА ИШ ТАТСАН БАРИМТ БИЧГИЙН ЖАГСААЛТ

Тэмдэглэгээ	Нэр	Тайлбар
БД 43-101-03	ЦАХИЛГААН БАЙГУУЛАМЖИЙН ДҮРЭМ	
БД 43-102-07	ОРОН СУУЦ, ОЛОН НИЙТИЙН БАРИЛГЫН ЦАХИЛГААН ТОНОГ ТӨХӨӨРӨМЖИЙГ ТӨЛӨВЛӨХ БА УГСРАХ	
БД 43-103-08	БАРИЛГА БАЙГУУЛАМЖИЙН АЯНГА ХАМГААЛАЛТЫН ЗУРАГ ТӨСӨЛ ЗОХИОХ ЗААВАР	
БД 31-112-11	ОРОН СУУЦ, ОЛОН НИЙТИЙН БАРИЛГЫН БАЙГАЛИЙН ГЭРЭЛТҮҮЛЭГ	
БНБД 23-02-08	БАЙГАЛИЙН БА ЗОХИОМОЛ ГЭРЭЛТҮҮЛЭГ	

Тайлбар

Уг барилгын цахилгааны хэсгийн ажлын зураг төслийг хийж гүйцэтгэхдээ барилга архитектур, технологи, сантехникийн хэсгийн даалгаврыг үндэслэн, олон нийтийн барилгын цахилгааны зураг төсөл зохиох БД43-102-07 болон цахилгаан төхөөрөмж байгууламжийн дүрэм БД43-101-03 -ын дагуу хийж гүйцэтгэв.

Цахилгаан хангамж

Шинээр төлөвлөсөн гэрэлтүүлгийн самбарыг одоо байгаа ерөнхий оролтын самбараас групп моноглож тэжээл авна.

Оролтын ба хуваарилах самбарууд

Штепсель залгуур, гэрэлтүүлгийн сүлжээг хамгаалах зорилгоор ВА47-29, АД-12 маягийн автоматууд тоноглогдсон болно.

Тэжээлийн ба группын шугам.

Гэрэлтүүлгийн группийн шугаманд ПВ-660 маркийн утсыг хана болон хучилтаар ухаж хуванцар хоолойд сүвлэж далд тавина.

Штепсель залгуурын группийн шугаманд ПВ-660 маркийн утсыг хана болон шалаар ухаж хуванцар хоолойд сүвлэж далд тавина.

Дотор гэрэлтүүлэг

Гэрэлтүүлгийн сүлжээний хүчдэл 380/220В.

Гэрэлтүүлгийг БНБД 23-02-08-ын дагуу гэрэлтүүлэгчдийг өрөөний нөхцлөөс хамааруулан сонгож авсан болно.

Унтраалгуудыг шалнаас 1.5м-ийн, розеткуудыг шалнаас 1.2м-ийн өндөрт тус тус тоноглоно.

ХБИ-ний ариун цэврийн өрөөний унтраалгыг шалнаас 1.0м-ийн, розеткийг шалнаас 0.8м-ийн өндөрт тус тус тоноглоно.

Угсралтыг үйлдвэрээс ирэх зааврын дагуу гүйцэтгэх шаардлагатай.

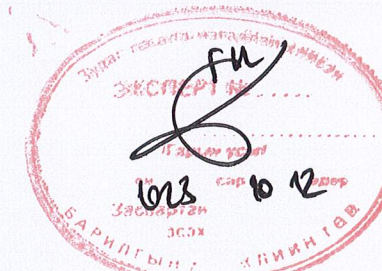
Утас, хоолойн хөндлөн огтлол, уртыг самбарын тооцооны дүдүүвчээс үз!

Газардуулга ба аянга хамгаалалт.

Чэлийн өрөөнд 25x4 мм-ийн цайрдсан туузан төмрөөр дотор газардуулгын хүрээг шалнаас 0.5м-ийн өндөрт хийж өгч, гадна газардуулгын хүрээтэй холбож өгнө.

Гадна газардуулгын хүрээг 40*4мм-ийн цайрдсан туузан төмрөөр хийж өгнө. Гадна газардуулгын эсэргүүцлийн хэмжээ 4 Ом-оос хэтрэхгүй байх шаардлагатай

Бүх угсралтын ажлыг БД43-101-03, БНБД 3.05.06-90-ын дагуу хийж гүйцэтгэвэл зохино.

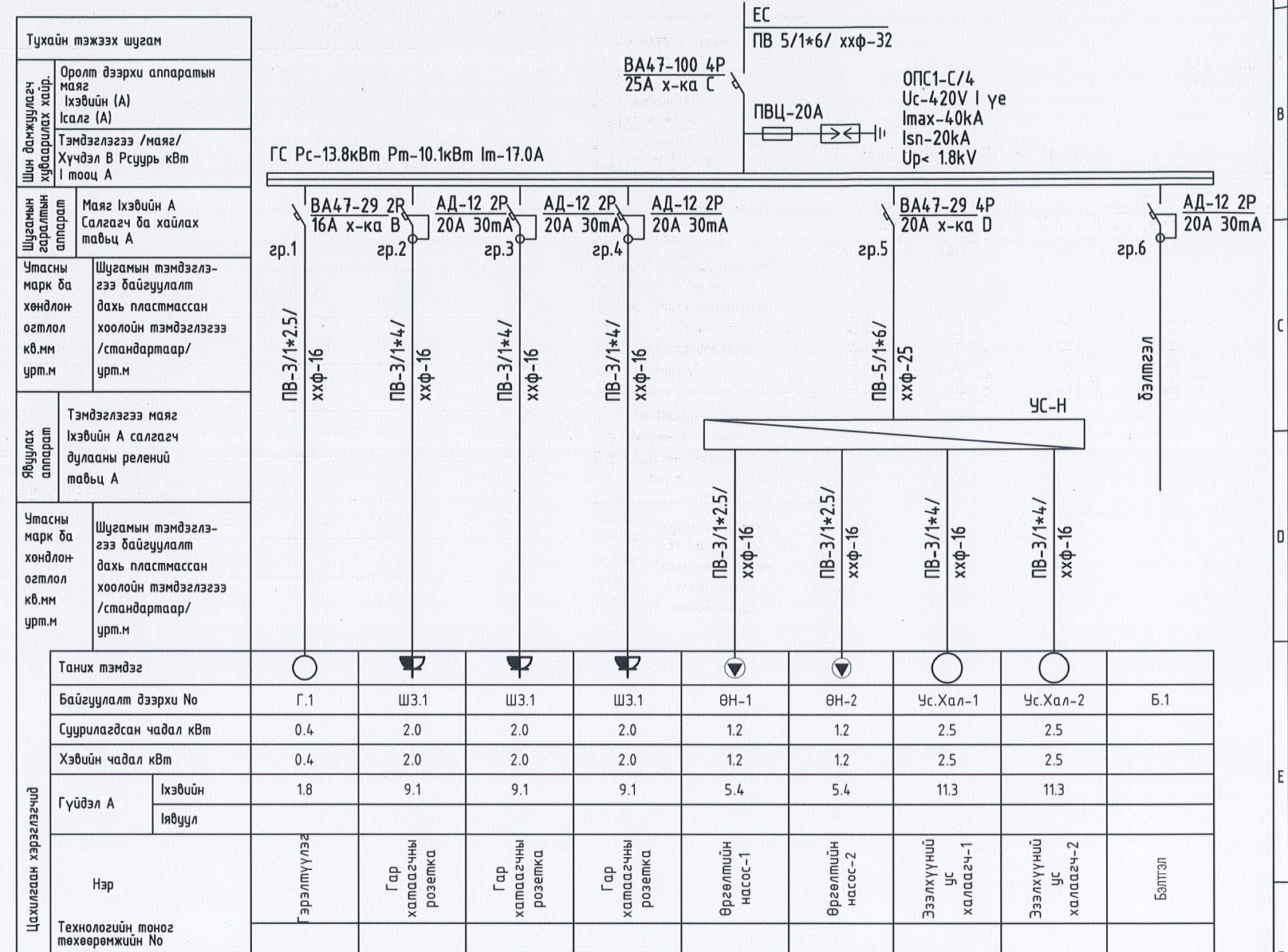


	Завхан аймаг, Цагаан-Чулуут сум				
	160 ХҮҮХДИЙН СУРГУУЛИЙН Б БАЙР				
Инженер	МОНГОЛ УЛС 23-6027-АТХ0255 Балжинням	Ө.Болор-Эрдэнэ	Шифр:	Масштаб:	Огноо:
Гүйцэтгэсэн	МЭРГЭШСЭН ЭЦХ 2023-2024	Ө.Болор-Эрдэнэ	НТ/БЕГ-19/2023 /2/ ТГ Шифр:	М1:	2023
"НОЁДЫН ТУЧРЬ" ХХК	Шалгасан	Б.Балжинням	Зургийн дугаар:	Хуудас:	
			ХТ-1	4	

Материалын түүвэр

д/д	Нэр	Маяг	Хэм нээж	Тоо	Тайлбар
1	Гэрэлтүүлгийн хуваарилах самбар. IP>30, ЩРВ, 800*600*200мм хэмжээтэй. а/ Орлолтонд автомат BA47-100 4P C Ip-25A-1ш б/ Цэнэг шавхагч ОПС1-С/4-1ш в/ Гал хамгаалагч ПВЦ-20А-3ш г/ Газардуулгын гүйдэл илрүүлэгчтэй автомат АД-12 2P 30mA Ip-20A-4ш д/ Шугаманд автомат BA47-29 4P D Ip-20A-1ш, BA47-29 2P B Ip-16A-1ш		ком	1	ГС.1
2	Чзелийн өрөөний удирдлагын самбар		ш	1	
3	25Вт хүртэл чадалтай эрчим хүчний хэмнэлттэй чийдэнтэй таазанд тавих хамгаалагдсан гэрэлтүүлэгч IP-44	ЭГ1	ш	14	
4	Далд тавих ердийн 1 даралтат унтраалга 250В, 15А, Ip20	У1	ш	3	
5	Далд тавих ердийн 2 даралтат унтраалга 250В, 15А, Ip20	У2	ш	2	
6	250В-ын хүчдэлтэй ус чийгнээс хамгаалагдсан газардуулгын контакттай хананд далд моноглох штепсель залгуур. 1*15А, IP44	P1	ш	3	
7	Унтраалга розетка далд тавих хайрцаг	КУВ-1М	ш	8	
8	Далд утас салбарлах хайрцаг	-	ш	5	
9	1*2.5 мм2 хөндлөн огтлолтой зэс голтой ПВХ тусгаарлагчтай утас	ПВ-660	м	180	
10	1*4 мм2 хөндлөн огтлолтой зэс голтой ПВХ тусгаарлагчтай утас	ПВ-660	м	120	
11	1*6 мм2 хөндлөн огтлолтой зэс голтой ПВХ тусгаарлагчтай утас	ПВ-660	м	50	
12	Уян хуванцар хоолой ф16		м	60	
13	Хуванцар хоолойн бүлэн ф16		ш	25	
14	Хуванцар хоолойн муфт ф16		ш	10	
15	Уян хуванцар хоолой ф25		м	40	
16	Хуванцар хоолойн бүлэн ф25		ш	10	
17	Хуванцар хоолойн муфт ф25		ш	8	
18	Цайрдсан туузан төмөр. 25*4мм		м	25	
19	Цайрдсан туузан төмөр. 40*4мм		м	10	

ГС самбарын тооцооны бүдүүвч



Завхан аймаг, Цагаан-Чулуут сум

160 ХҮҮХДИЙН СУРГУУЛИЙН Б БАЙР

Материалын түүвэр, ГС самбарын тооцооны бүдүүвч

Инженер	Ө.Болор-Эрдэнэ	Шифр:	Масштаб:	Огноо:
Гүйцэтгэсэн	Ө.Болор-Эрдэнэ	НТ/БЕГ-19/2023 /2/	M1:	2023
Шалгасан	МЭРГЭЖИЙН ИНЖЕНЕР Б.Балжинням	ТГ Шифр:	Зургийн дугаар:	Хуудас:
			ХТ-2	4

“НОЁДЫН ТУУРЬ” ХХК

2023-2026

Гэрэлтүүлэг, унтраалга, штепсель залгуурын үзүүлэлт, таних тэмдэг

Д/Д NO.	ТАНИХ ТЭМДЭГ	НЭР	УГСРАЛТ	ЧИЙДЭН	ХҮЧДЭЛ	ХАМГААЛАЛТЫН ЗЭРЭГ	ТАЙЛБАР
ЭГ1	○	ЭРЧИМ ХҮЧНИЙ ХЭМНЭЛТТЭЙ ЧИЙДЭНТЭЙ ГЭРЭЛТҮҮЛЭГЧ	ТААЗАНД	25Вм	250В	IP44	
У1	○	1 ДАРАЛТАТ ЕРДИЙН УНТРААЛГА /ДАЛД/	ХАНАНД 1.0-1.5 М	15А	250В	IP20	
У2	○	2 ДАРАЛТАТ ЕРДИЙН УНТРААЛГА /ДАЛД/	ХАНАНД 1.0-1.5 М	15А	250В	IP20	
Р1	⚡	ГАЗАРДУУЛГЫН КОНТАКТТАЙ ШТЕПСЕЛЬ ЗАЛГУУР	ХАНАНД 1.2 М	15А	250В	IP44	

ЭГ2 ЭРЧИМ ХҮЧНИЙ ХЭМНЭЛТТЭЙ ЧИЙДЭНТЭЙ ГЭРЭЛТҮҮЛЭГЧ

1*24Вm

ЭРЧИМ ХҮЧНИЙ ХЭМНЭЛТТЭЙ ЧИЙДЭНТЭЙ
ТААЗАНД ТОНОГЛОХ
ХӨНГӨН ЦАГААН БҮРХҮҮЛТЭЙ
ХАМГААЛАЛТ IP-44

У1 1 ДАРАЛТАТ ЕРДИЙН УНТРААЛГА

81.5 32 81.5

1 ДАРАЛТАТ ЕРДИЙН УНТРААЛГА /ДАЛД/
ХАНАНД 1.0-1.5 М
ПЛАСТМАССАН БҮРХҮҮЛТЭЙ
ХАМГААЛАЛТ IP-20

У2 2 ДАРАЛТАТ ЕРДИЙН УНТРААЛГА

81.5 32 81.5

1 ДАРАЛТАТ ЕРДИЙН УНТРААЛГА /ДАЛД/
ХАНАНД 1.0-1.5 М
ПЛАСТМАССАН БҮРХҮҮЛТЭЙ
ХАМГААЛАЛТ IP-20

Р1 ГАЗАРДУУЛГЫН КОНТАКТТАЙ ШТЕПСЕЛЬ ЗАЛГУУР

63.5 80 50 45

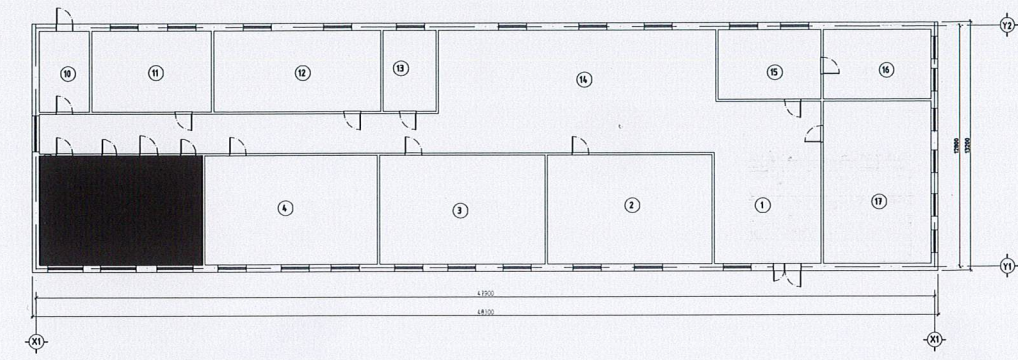
ГАЗАРДУУЛГЫН КОНТАКТТАЙ ШТЕПСЕЛЬ ЗАЛГУУР
ХАНАНД 1.2 М
ПЛАСТМАССАН БҮРХҮҮЛТЭЙ
ХАМГААЛАЛТ IP-44

Тайлбар: ГЭРЭЛТҮҮЛЭГ, УНТРААЛГА, РОЗЕТКИЙН МАЯГ БОДИТ БАЙДАЛ ДЭЭР ӨӨР БАЙЖ БОЛНО.

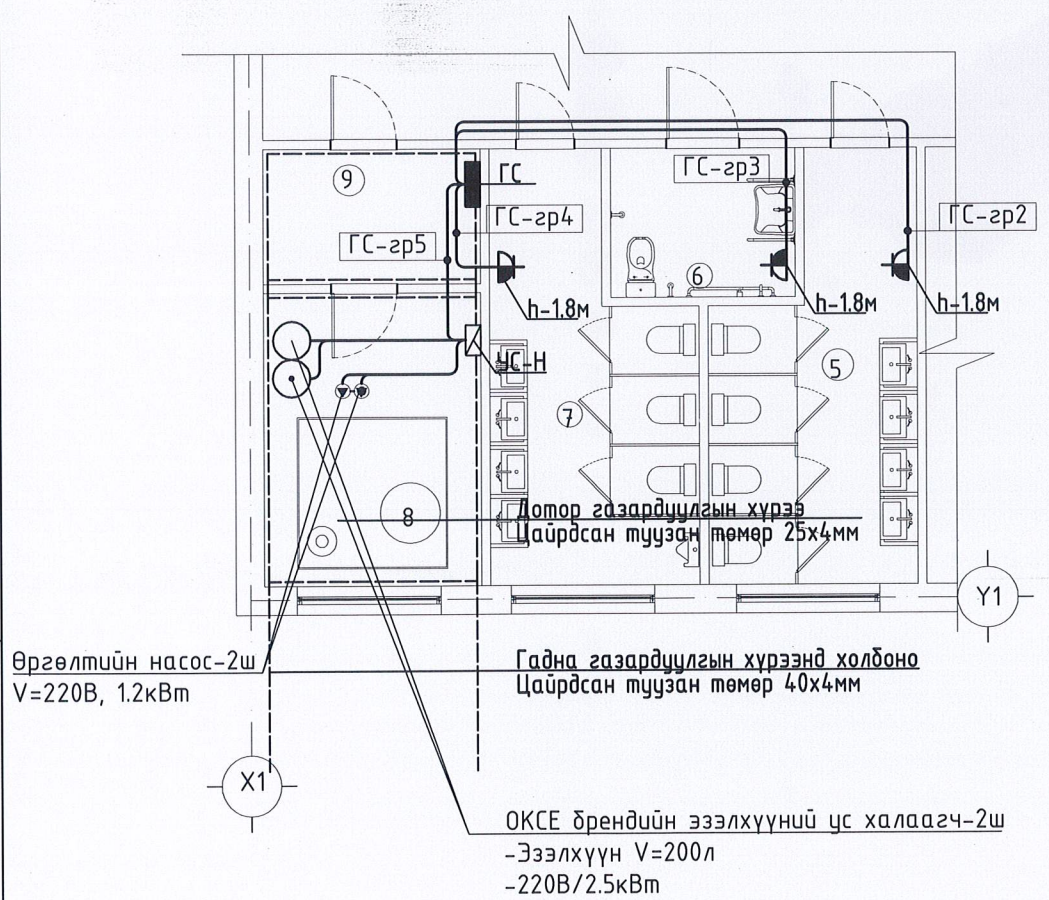
<p>"НОЁДЫН ТУЧРЬ" ХХК</p>	Завхан аймаг, Цагаан-Чулуут сум				
	160 ХҮҮХДИЙН СУРГУУЛИЙН Б БАЙР				
	Гэрэлтүүлэг, унтраалга, штепсель залгуурын үзүүлэлт, таних тэмдэг				
	Инженер	Ө.Болор-Эрдэнэ	Шифр:	Масштаб:	Огноо:
Гүйцэтгэсэн	Ө.Болор-Эрдэнэ	НТ/БЕГ-19/2023 /2/	М1:	2023	
Шалгасан	Б.Балжинням	ТГ Шифр:	Зургийн дугаар:	Хуудас:	
			ХТ-3	4	

ӨРӨӨНИЙ ТОДОРХОЙЛОЛТ	
1	Үүдний хэсэг
2	Анги
3	Анги
4	Анги
5	Ариун цэврийн өрөө /ЭМ/
6	Ариун цэврийн өрөө /ХБИ/
7	Ариун цэврийн өрөө /ЭР/
8	Усны нөөцийн савны өрөө
9	Гонх
10	Эмчийн өрөө
11	Нийгмийн ажилтан
12	Сургалтын менежер
13	Хөлийн хөрөө
14	Нябо
15	Архив
16	Анги

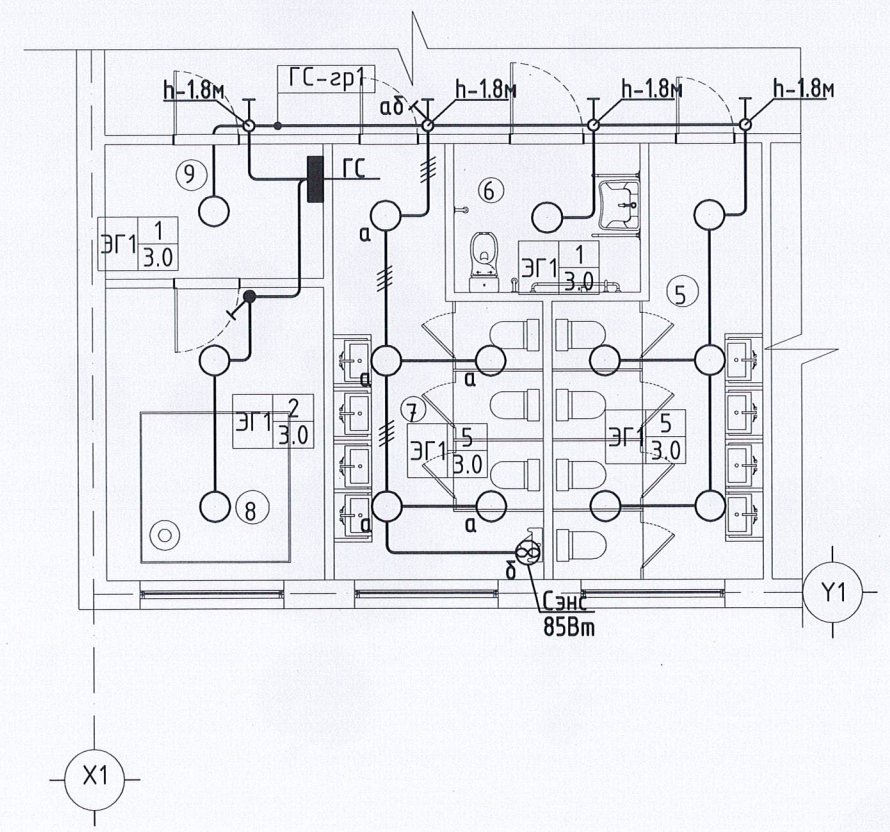
Ариун цэврийн өрөөний байршлын бүдүүвч

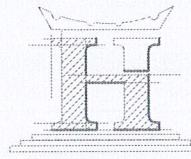


ХҮЧИТ ТӨХӨӨРӨМЖИЙН БАЙГУУЛАЛТ М1:100



ДОТОР ГЭРЭЛТҮҮЛГИЙН БАЙГУУЛАЛТ М1:100



 "НОЁДЫН ТУЧУР" ХХК	Завхан аймаг, Цагаан-Чулуут сум 160 ХҮҮХДИЙН СУРГУУЛИЙН Б БАЙР Хүчит төхөөрөмж ба дотор гэрэлтүүлгийн байгуулалт				
	Инженер Банзрагч Гүйцэтгэгсэн Шалгасан	23-0027 /2023/0255 Б.БАЛЖИННЯМ 2023.10.12	Ө.Болор-Эрдэнэ Ө.Болор-Эрдэнэ Б.Балжинням	Шифр: НТ/БЕГ-19/2023 /2/ ТГ Шифр:	Масштаб: М1:100 Зургийн дугаар: ХТ-4