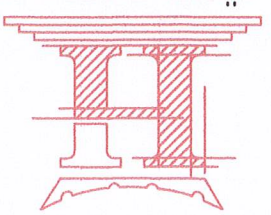


ЗАРХАН АЙМАГ, ШИЛҮҮСТЭЙ СҮМ  
"160 ХҮҮХДИЙН БОЛОВСРОЛЫН СҮРГУУЛИЙН А БАЙРНЫ  
АРИУН ЦЭВРИЙН БАЙГУУЛАМЖ"  
/АЖЛЫН ЗҮРГАЛ/  
БАРИЛА АРХИТЕКТУРЫН ХЭСЭГ-БА

БОЛОВСРУУЛАГЧ:  
"НОЁДЫН ТҮРП" ХХК-Н ЗАХИРАЛ Н.АРИУНБОЛД  
АРХИТЕКТОР  
*[Signature]*  
И.ХОНГОРЗУЛ

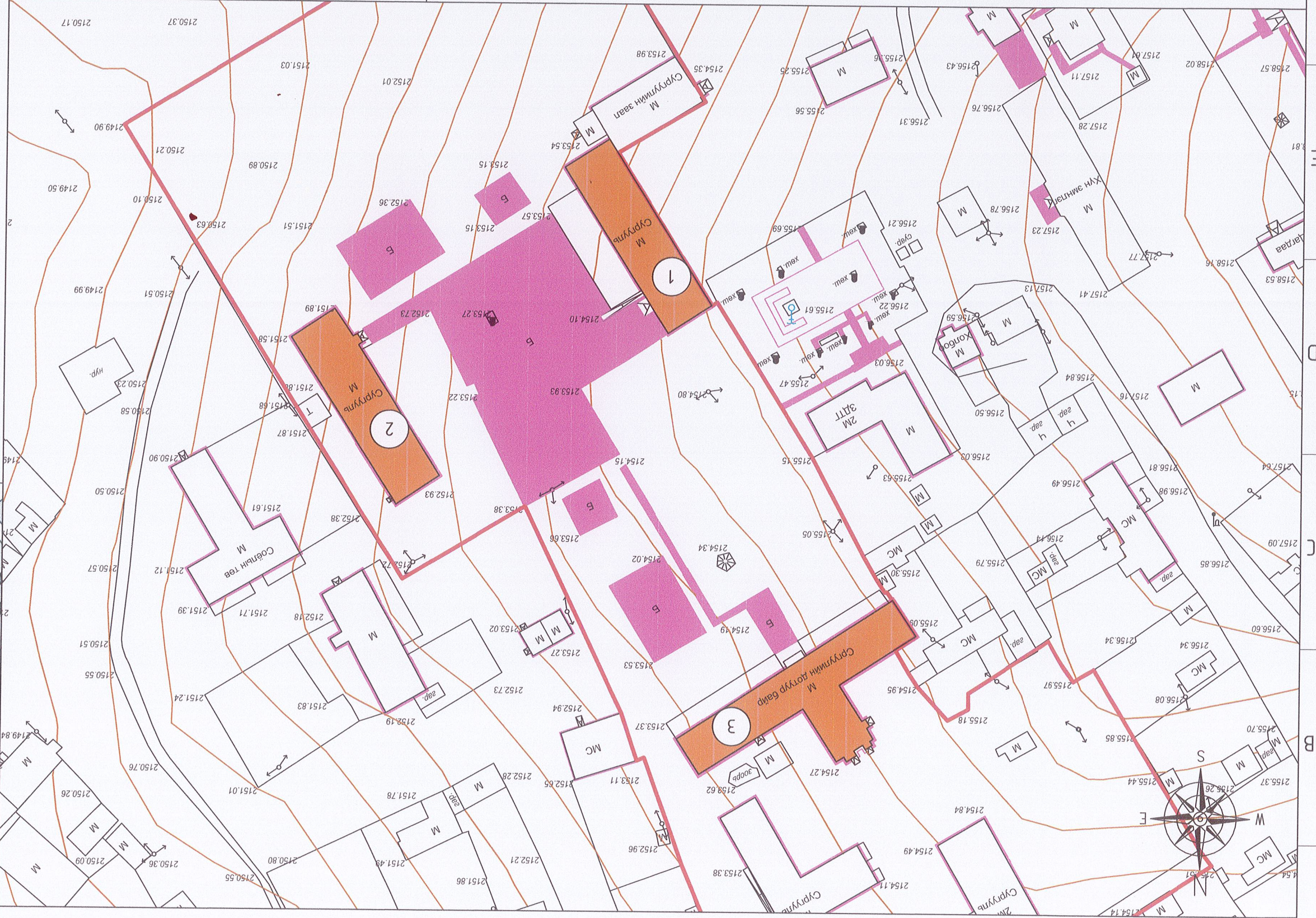
"НОЁДЫН ТҮРП" ХХК  
ЭТ 37-508/19



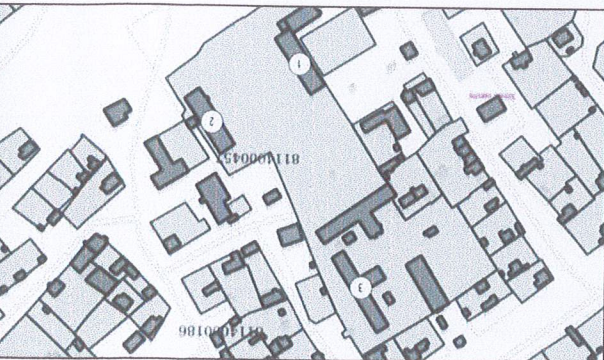
ЗҮРГИЙН ШИФР: НТ/БЕТ-14/2023

1	2	3	4	5	6	7	8
A	B	C	D	E	F		

Завхан аймаг, Шилүүстэй сумын  
Сүрүүл, дотуур байрны байршилн схем М1:2000



- ТАНИХ ТЭМДЭГ:
- Цахилгааны шугам
  - Цэвэр усны шугам
  - Дугааны шугам
  - Бохор усны шугам
  - Төвдөлмтүүн хил



БАЙРШИЛН СХЕМ

Д/Д	ТӨДӨРХОЙЛОЛТ	1	ЕБС А-байр	Одоо байгаа
		2	ЕБС Б-байр	Одоо байгаа
		3	Дотуур байр	Одоо байгаа

Завхан аймаг, Шилүүстэй сум  
160 ХҮҮХДИЙН ЕБС "А" БАЙР  
БАЙРШИЛН СХЕМ

Архитектор: Ц.Хонгорзүйл  
Гүйцэтгэсэн: Ц.Хонгорзүйл  
Шалгарсан: Шалгарсан

Ц.Хонгорзүйл  
Ц.Хонгорзүйл  
Г.Бурьян

ТТ Шурф: Шурф: НТ/БЕТ-14/2023  
Масштаб: М1:2000  
Огноо: 2023  
Хүндэс: 15

“НОЁЛЫН ТУРЬ” ХХК



БҮЛГЭХ АЖЛЫН ТОДОРХОЙЛОЛТ

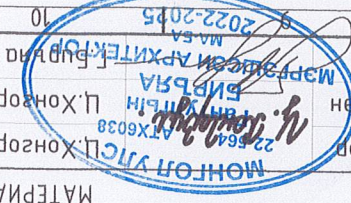
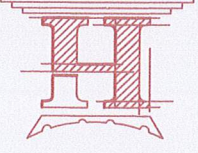
Өрөөний өрөө, ТАСАЛГААНЫ дугаар	Хана нүрраж дугагаж	Талбай, м <sup>2</sup> , м <sup>3</sup>	Хана нүхлэж цоолох	Талбай, м <sup>2</sup> , м <sup>3</sup>	Цонх дугагаж	Талбай, м <sup>2</sup>	Модон шал дугагаж	Талбай, м <sup>2</sup>	Ханын дугагаж цэвэрлэх /м <sup>2</sup> /	Талбай, м <sup>2</sup>	Шалны хуучин лалма дугагаж	Талбай, м <sup>2</sup>	Хананы хуучин лалма дугагаж /м <sup>2</sup> /	Талбай, м <sup>2</sup>
101	Тогсон хана	-	-	-	-	Модон шал	Бугагаж	4.13	-	-	-	-	-	-
102	Арун цэврүүн өрөө	17.1	-	-	2x1600x1200	Модон шал	Бугагаж	11.6	15.10	-	-	-	-	-
103	Арун цэврүүн өрөө	17.4	-	-	-	Модон шал	Бугагаж	19.14	14.82	-	-	-	-	-
104	Арун цэврүүн өрөө	-	-	-	-	Модон шал	Бугагаж	10.49	17.38	-	-	-	-	-

ЗАСЛЫН АЖЛЫН ТОДОРХОЙЛОЛТ

Өрөөний өрөө, ТАСАЛГААНЫ дугаар	Шинээр хамар хана өрөх	Талбай, м <sup>2</sup> , м <sup>3</sup>	Хананы шалар өнгөлгөө	Талбай, м <sup>2</sup>	Хана засал	Талбай, м <sup>2</sup>	Хана засал өнгөлгөө	Талбай, м <sup>2</sup>	Хананы өнгөлгөө	Талбай, м <sup>2</sup> , м <sup>3</sup>	Шалны лалма өнгөлгөө	Талбай, м <sup>2</sup>
101	Тогсон хана өрөх	10.4	Шалар өнгөлгөө	12.4	Замаск намах	4.9	Эмгүлс цагаан өнгүүн h-0.0	4.9	Керамик хабтан 600x300	7.43	Бетон зугрмаг	4.13
102	Арун цэврүүн өрөө	13.7	Шалар өнгөлгөө	34.8	Замаск намах	13.9	Эмгүлс цагаан өнгүүн h-0.0	13.9	Керамик хабтан 600x300	20.88	Бетон зугрмаг	19.14
103	Арун цэврүүн өрөө	17.4	Шалар өнгөлгөө	57.42	Замаск намах	22.9	Эмгүлс цагаан өнгүүн h-0.0	22.9	Керамик хабтан 600x300	34.45	Бетон зугрмаг	11.6
104	Усчн нөөцүүн өрөө	17.38	Шалар өнгөлгөө	34.76	Замаск намах	14.78	Эмгүлс цагаан өнгүүн h-0.0	14.78	Керамик хабтан 600x300	20.88	Бетон зугрмаг	10.49

АЦӨ-НИЙ ДСЦ ХААЛТНЫ АЖЛЫН ТОДОРХОЙЛОЛТ

Өрөөний өрөө, ТАСАЛГААНЫ дугаар	ДСЦ хабтан	Талбай, м <sup>2</sup>
101	Арун цэврүүн өрөө	АЦӨ-нүү хабтан
102	Арун цэврүүн өрөө	АЦӨ-нүү хабтан
103	Арун цэврүүн өрөө	АЦӨ-нүү хабтан
		32.85



“160 ХҮҮХДИЙН ЕРӨНХИЙ БОЛОВСРОЛЫН СҮРГҮҮЛИЙН А БАЙРНЫ ЦЭВРИЙН БАЙГУУЛАМЖ”  
 Зөвхөн аймаг, Шилүүсгэд сүй  
 МАТЕРИАЛЫН ТҮҮВЭР  
 Архитектор: Ц.Хонгорзүйл  
 Түүшмэлчдийн гүйцэтгэл: Ц.Хонгорзүйл  
 Шалбар: М:50  
 ТТ Шалбар: НТ/БЕТ-14/2023  
 Зургуудын дугаар: М:50  
 Хугацаа: 2023  
 Огноо: 16  
 БА-03  
 Шалбарсан “НОЁДЫН ТҮҮРБ” ХХК  
 МОНГОЛ УЛС  
 Ц.Хонгорзүйл  
 23.664 АТХ6038  
 БИРБЭЛ  
 МЭЭ 2022-2025

1 2 3 4 5 6 7 8 9 10 11 12 А3

Г

Ф

Е

Д

С

В

А

1

Н

Г

Ф

Е

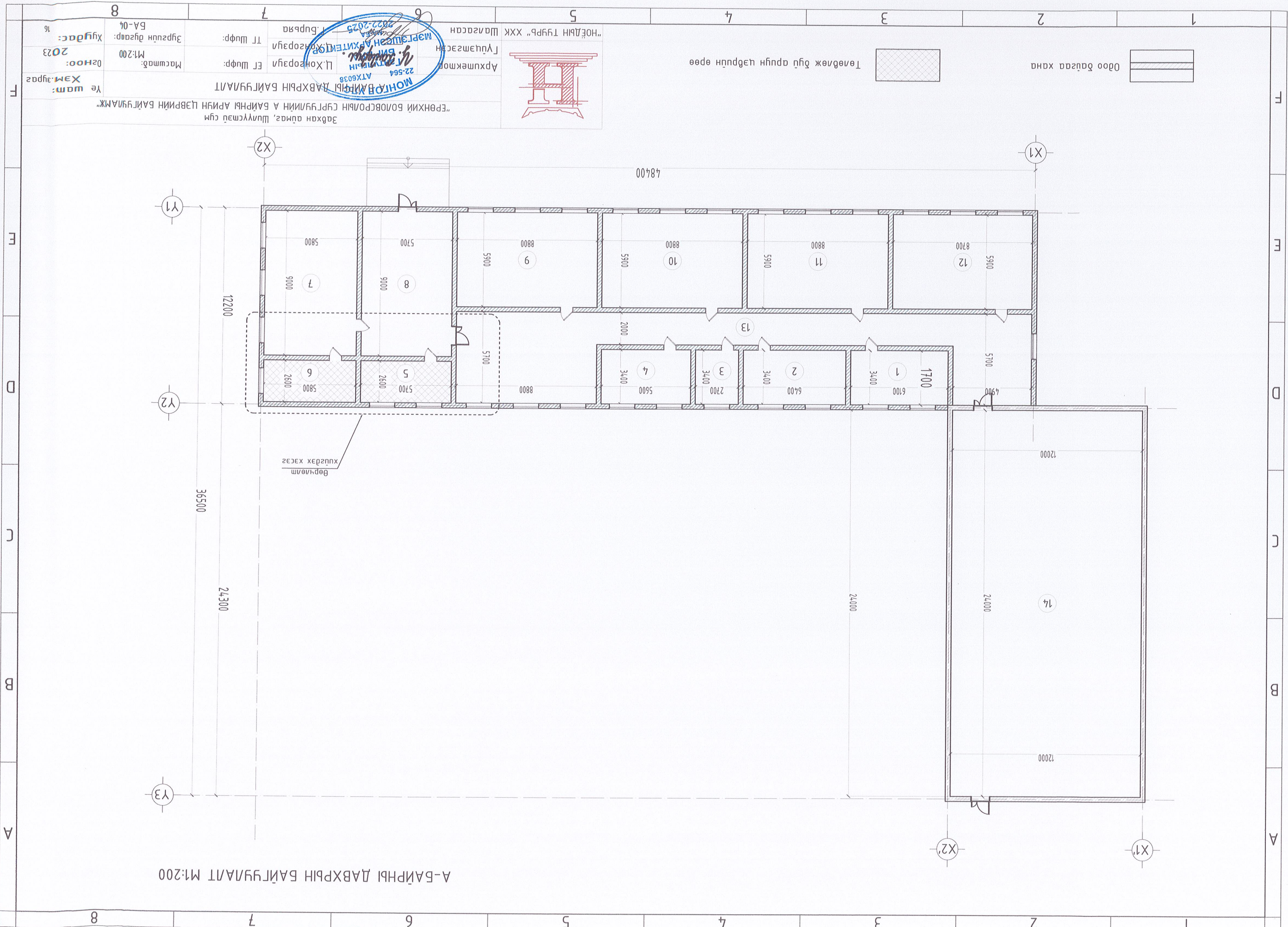
Д

С

В

А

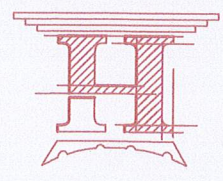
1



A-БАЙРНЫ ДАВХРЫН БАЙГУУЛАЛТ М1:200

Өөрчлөлт хуудсах хэсэг

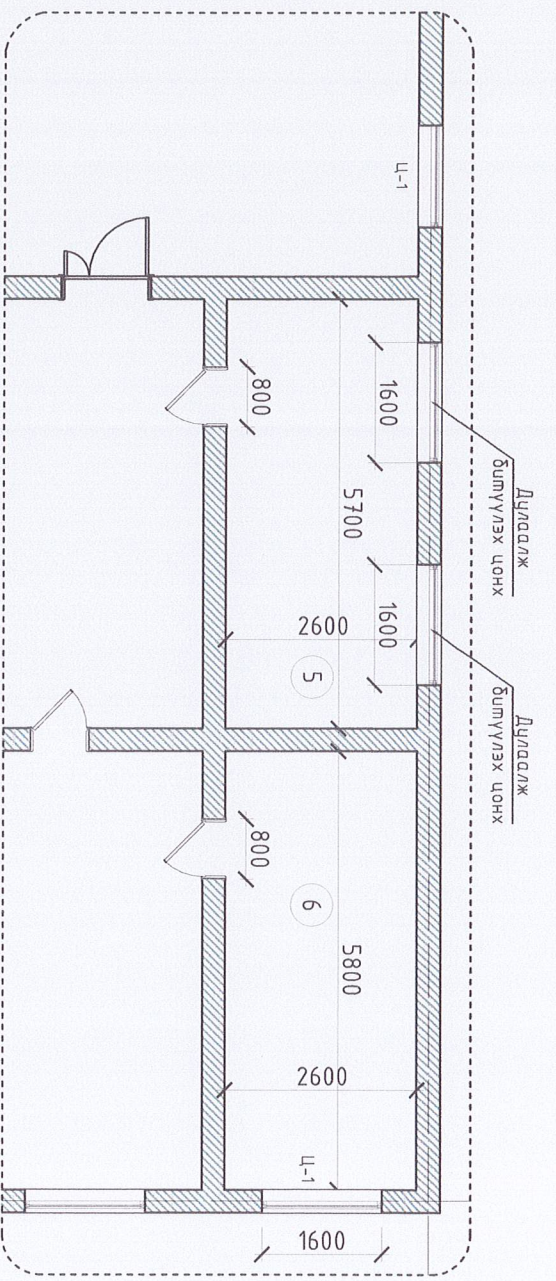
Үе шам: ХЭМ: уяраг	Масштаб: М1:200	Огноо: 2023	Хугацаа: BA-04
Архитектор: Ц.Хонгорзай		ТТ Шүфр: Ц.Хонгорзай	
Гүйцэтгэгч: Шалсан		ТТ Шүфр: Т.Буряа	



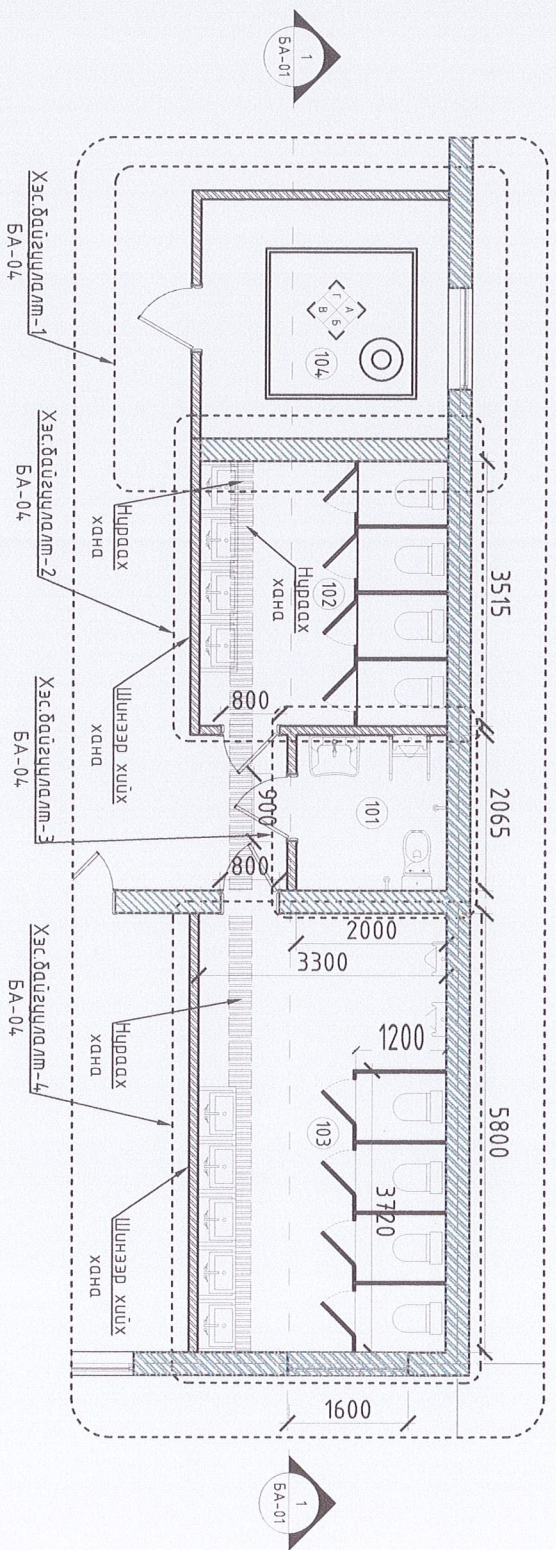
Төлбөлөг бүт аруун цэвэрчн өрөө

Одоо байгаа хана

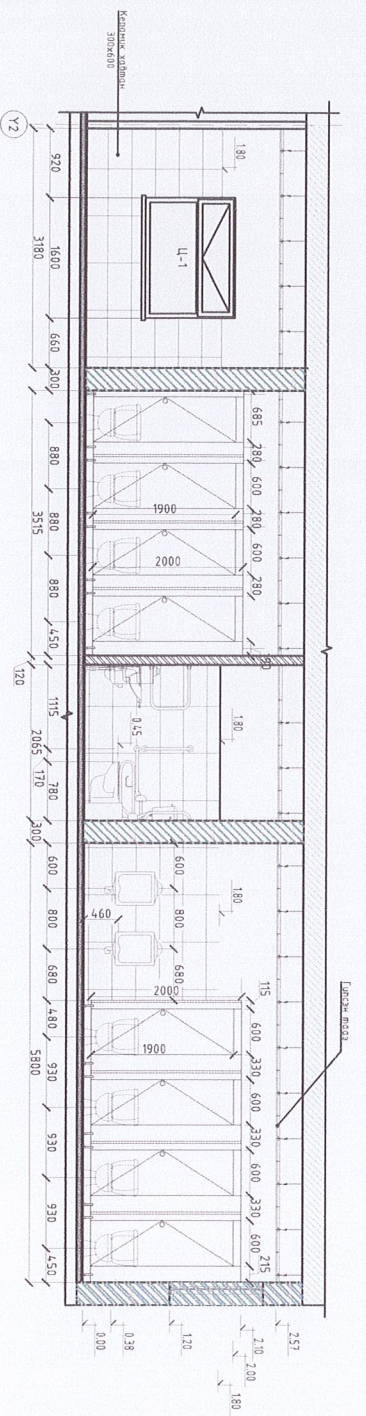
Забхан алиас, Шилүүсгэл гүйцэтгэл  
 "ЕРӨНХИЙ БОЛОВСРОЛЫН СҮРГУУЛИЙН А БАЙРЫ АРИУН ЦЭВРИЙН БАЙГУУЛАМЖ"  
 МОНГОЛ БАЙРЫН ДАВХРЫН БАЙГУУЛАЛТ  
 АТХ6038  
 22-564  
 2023-2025



ӨӨРЧЛӨЛТИЙН БАЙГУУЛАЛТ М1:100



ОГТЛОЛ М1:100



ТҮЛХҮҮР БАЙГУУЛАЛТ

1-10  
 2023.09.26  
 ӨМӨС  
 26  
 2023.09.26  
 ӨМӨС  
 26

ӨӨРЧЛӨЛТИЙН ӨРӨГНИЙ ТОДОРХОЙЛОЛТ	Талбай, м <sup>2</sup>
101 Арчиг цэврийн өрөө /ХБИ/	4.13
102 Арчиг цэврийн өрөө /эр/	19.14
103 Арчиг цэврийн өрөө /эм/	11.6
104 Үс нөөцлөх өрөө	10.49
НИЙТ	
	34,87

Зөвхөн аймаг, Шилүүсгэмт сүм  
 "160 ХҮҮХДИЙН ӨРӨНХИЙ БОЛОВРСОЛЫН СҮРГУУЛИЙН А БАЙРНЫ АРИУН ЦЭВРИЙН БАЙГУУЛАМЖ"

Архитектор: Гүндэмэсэн  
 Шалгарсан: Шалгарсан

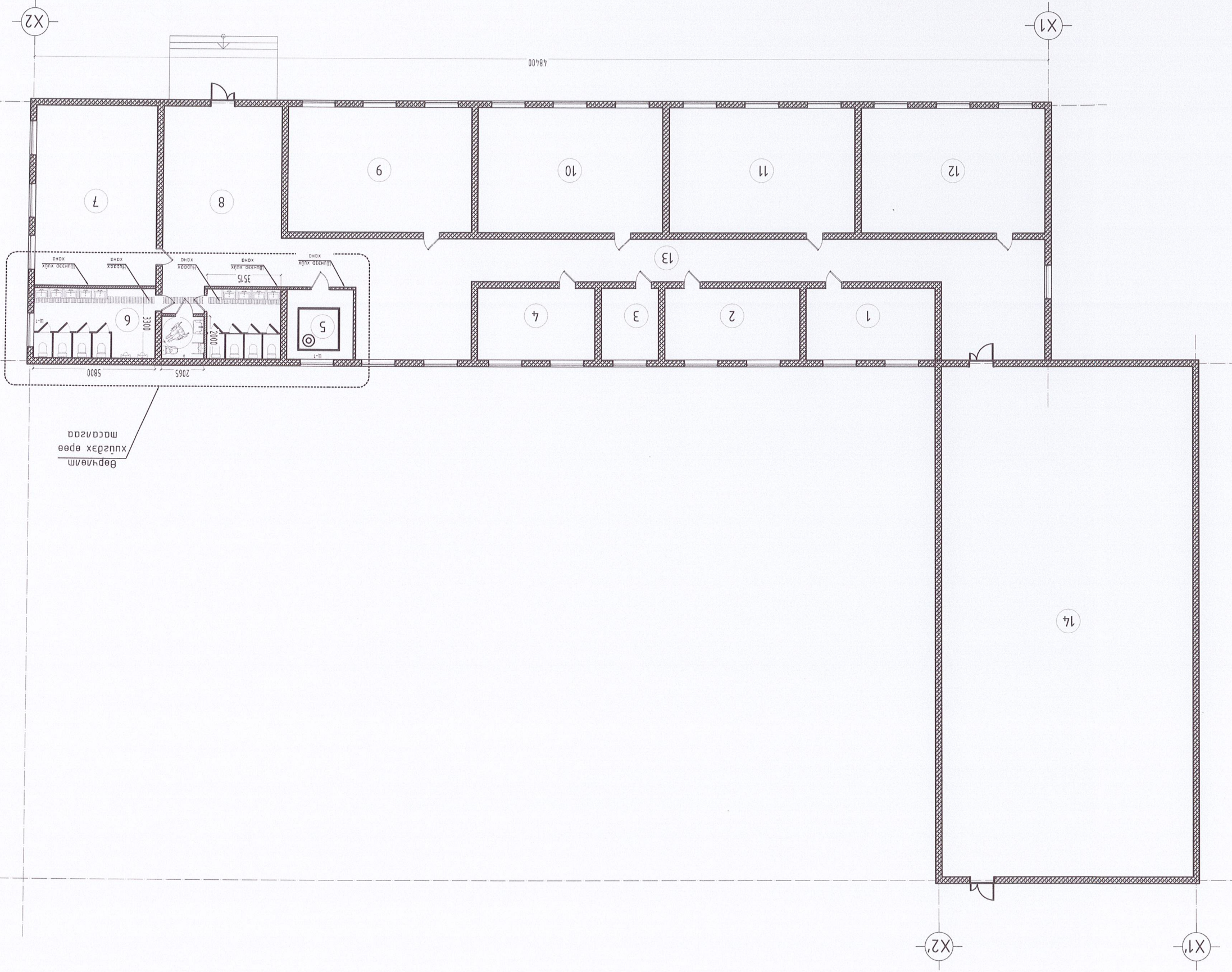
МОНГОЛ УЛС  
 АТХӨӨӨ  
 27-564  
 ГАНТУУСЯА  
 Ц.Х. БИРЭГЭЙН  
 МЭРГЭШСЭН АХУЙ  
 БУРЬД  
 2025

Шуфр: Масштаб: М1:100  
 Огноо: 2023

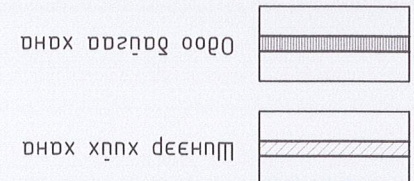
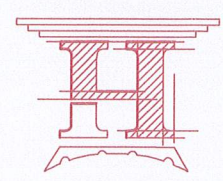
Зургийн дугаар: Худгас: БА-05  
 16

А-БАЙРЫН ДАВХРЫН БАЙГУУЛАЛТ М1:200

№	Өрөөний тодорхойлолт
1	Танхим
2	Танхим
3	Агуулах
4	Танхим
5	Коридор
6	Аргун цэвэрлэн өрөө
7	Танхим
8	Үүдний хэсэг
9	Танхим
10	Танхим
11	Танхим
12	Танхим
13	Коридор
14	Гамзосоо



Өөрөөм хуудсах өрөө масагаа



Зөвхөн аймаг, Шүүгэмэл сүм  
"ЕРӨНХИЙ БОЛОВСРОЛЫН СУРГУУЛИЙН А БАЙРЫН АРГУН ЦЭВЭРЛЭН БАЙГУУЛАМЖ"

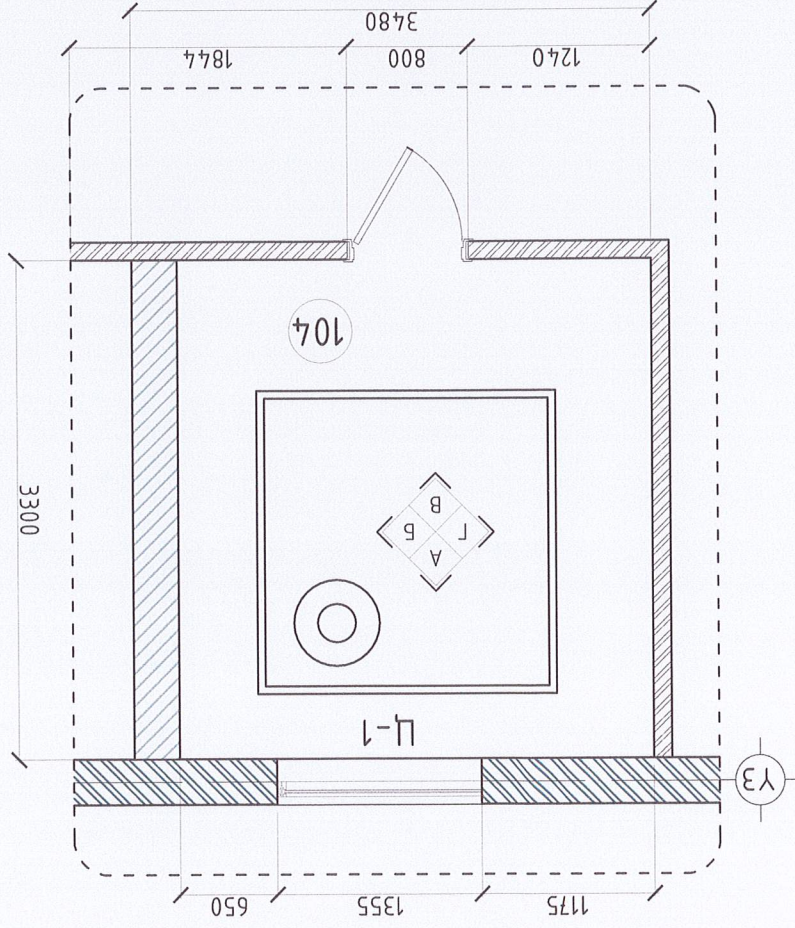
А БАЙРЫН ДАВХРЫН БАЙГУУЛАЛТ

АТХ6038 22-564  
АНТУЛГИЙН  
ВИРЬЛА  
МЭРГЭШСЭН АРХИТЕКТОР  
МА.Б.Сүрбэд  
2022-2025

Архитектор  
Гүчэмсээн  
Шалсанан

Хуудас: 16  
Огноо: 2023  
Масштаб: М1:200  
НТ/БЕТ-14/2023  
БТ Шуфр: М1:200  
Эргүүлэн дугаар: БА-06

2023.09.26  
1-10



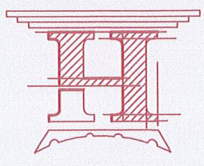
ХЭСЭГЧИЛСЭН БАЙГУУЛАЛТ-1 М:1:50

ХАНЫ БҮТЭЦ-1 М:1:25

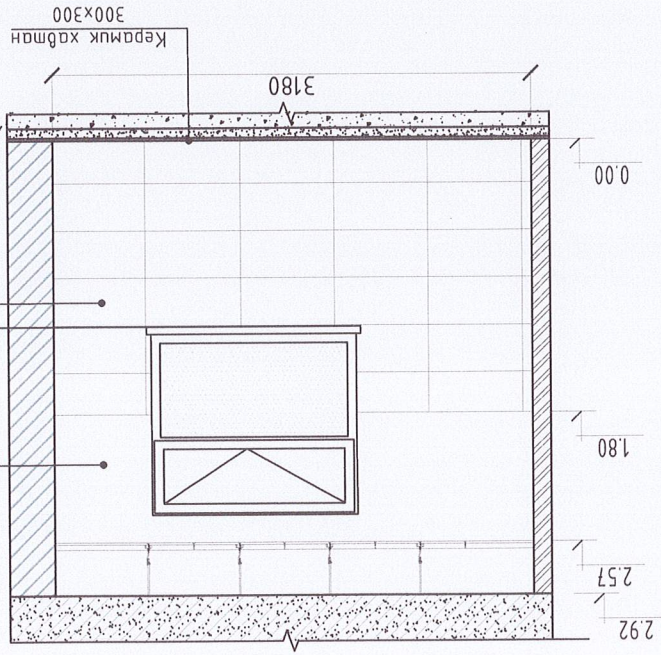
Хана-1 өдөр дараа хана

Хана-2 өдөр дараа дотор хана

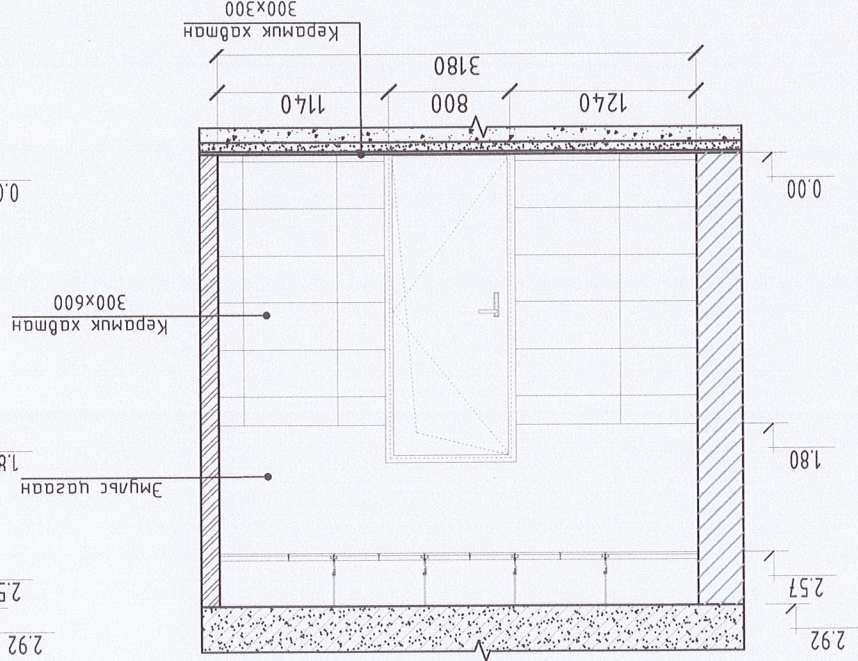
Хана-3 шүүрэг өрөх хана



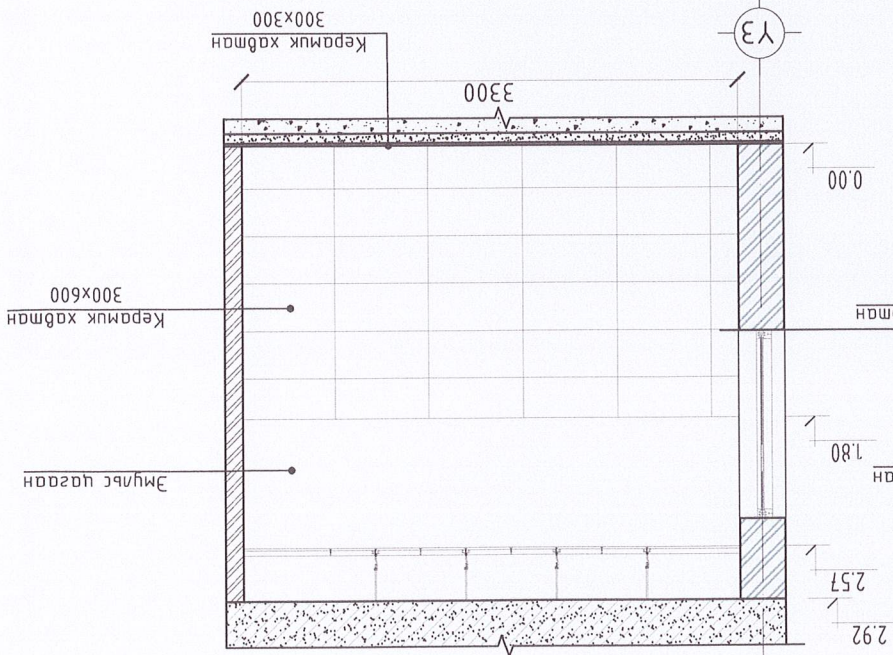
ХАНЫ ДЭВЭЭС-А М:1:50



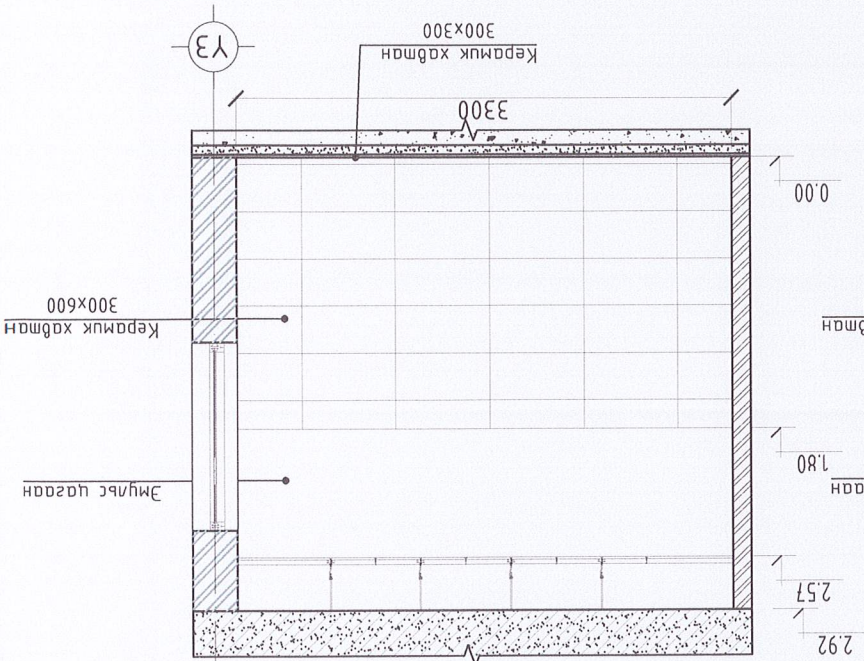
ХАНЫ ДЭВЭЭС-Б М:1:50



ХАНЫ ДЭВЭЭС-Б М:1:50



ХАНЫ ДЭВЭЭС-Г М:1:50



Завхан аймаг, Шилүүсмад сум  
"160 ХҮҮХДИЙН ӨРӨННИЙ БОЛОВСРОЛЫН СУРГУУЛИЙН А БАЙРНЫ ЦЭВРИЙН БАЙГУУЛАМЖ"

МОНГОЛЫН АРХИТЕКТУР

АТХ608

У.САНДУУГА

УРЛАХ ХОНГОР

МАВА Г.БУРБА

2023-2023

Архитектор

Гууцмгсээн

Шалсан

"НОЁДЫН ТҮРП" ХХК

16

Огноо: 2023

Масштаб: М:1:50

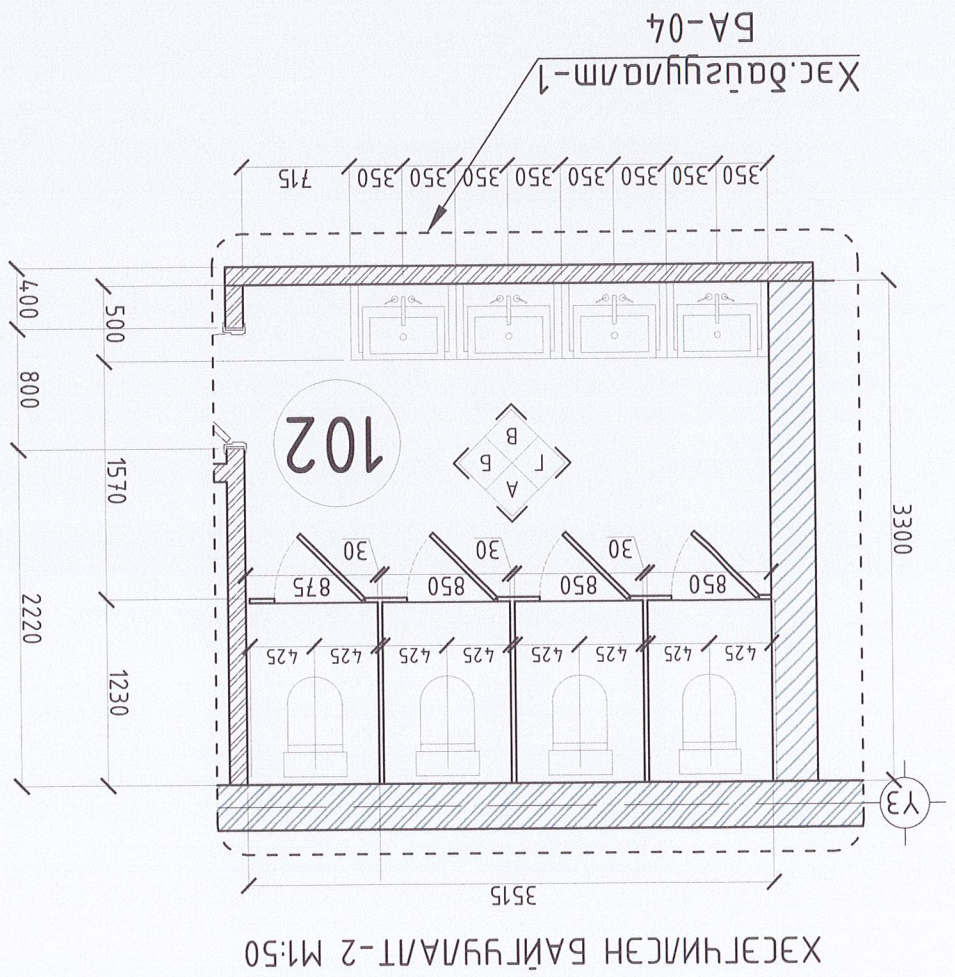
Хугацаа: Хугацаа: БА-07

Шууд: ШТ/БЕГ-14/2023

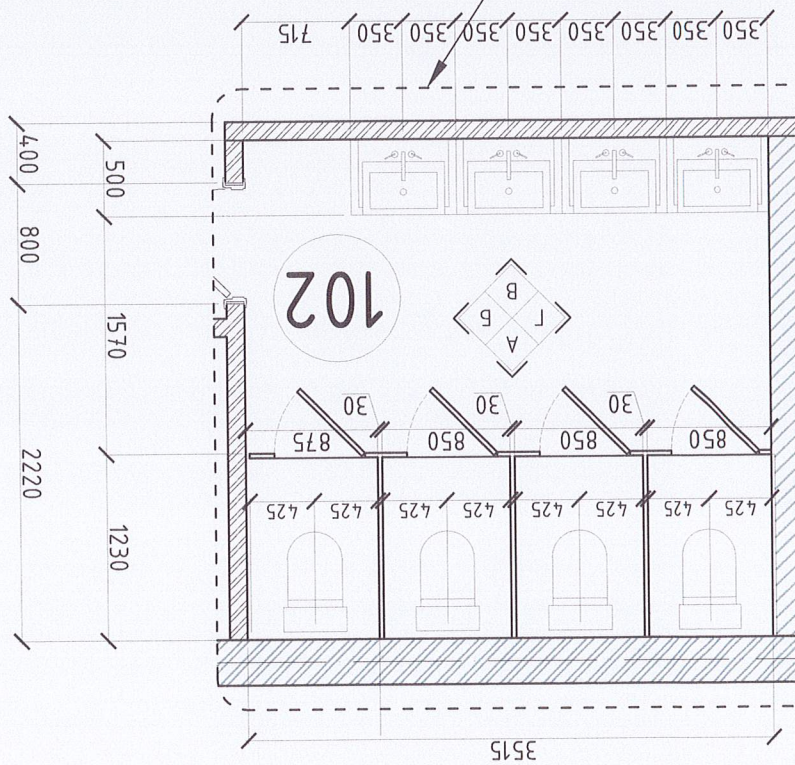
Т.Т. Шууд: Т.Т. Шууд: 16



АРЧН ЦЭВРИЙН ӨРӨӨНИЙ ХЭСЭГЧИЛСЭН БАЙГУУЛАЛТ-2 М:1:50

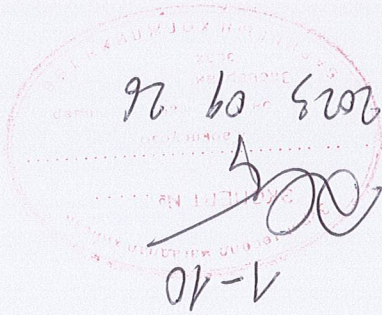
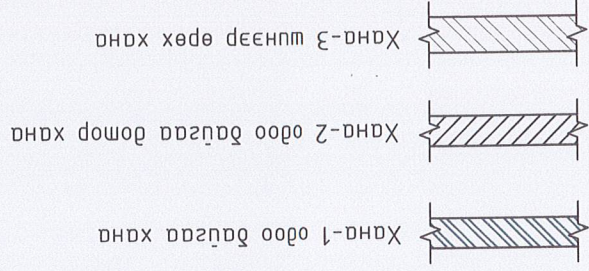


ХЭСЭГЧИЛСЭН БАЙГУУЛАЛТ-2 М:1:50

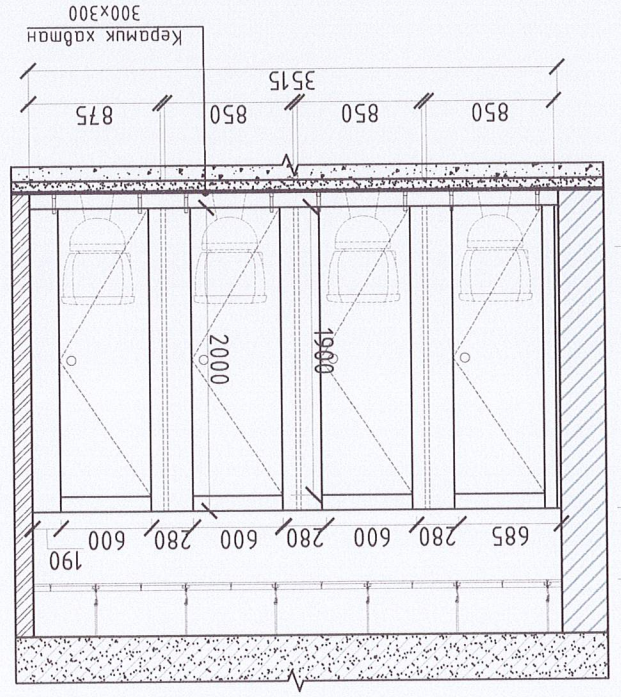


BA-04

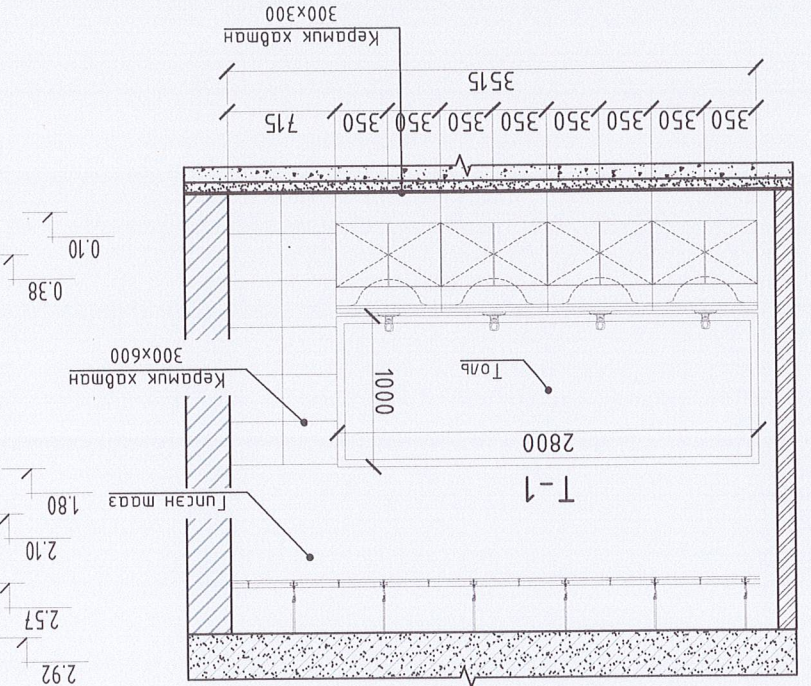
ХАНЫН БҮТЭЦ-1 М:1:25



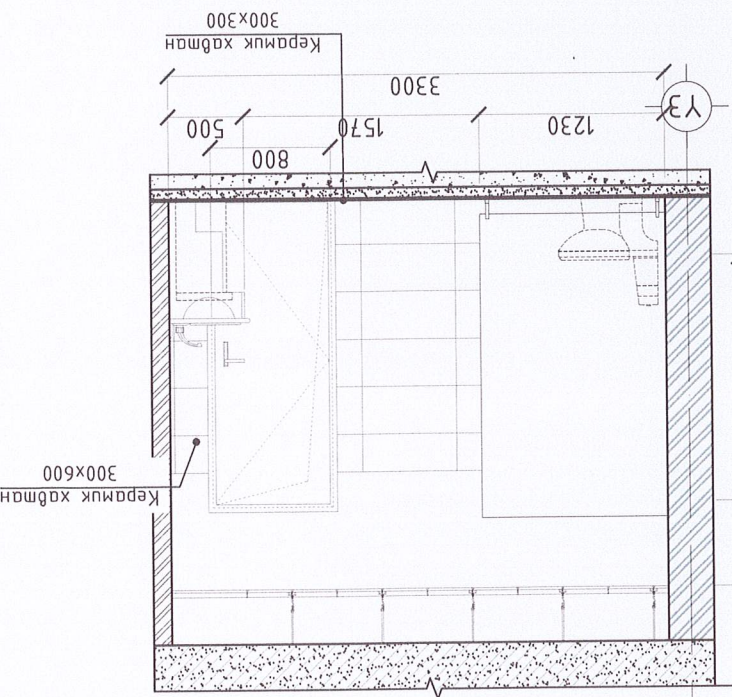
ХАНЫН ДЭЛГЭЭС-А М:1:50



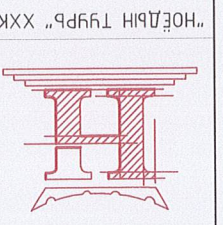
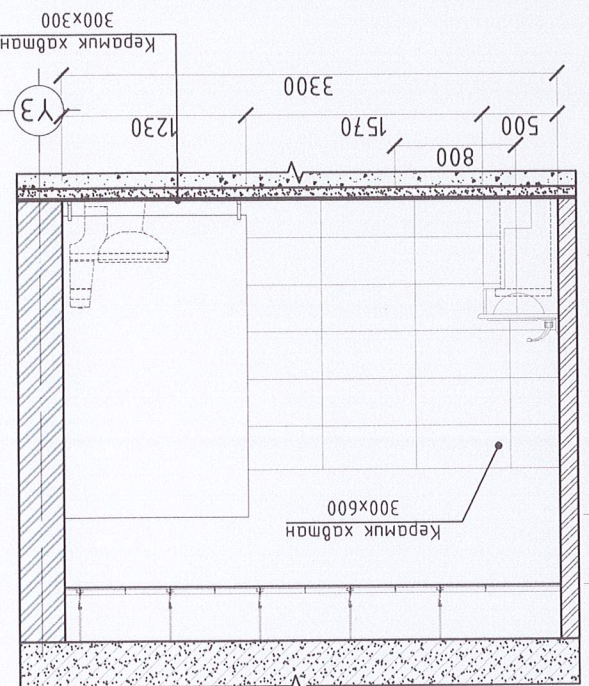
ХАНЫН ДЭЛГЭЭС-В М:1:50



ХАНЫН ДЭЛГЭЭС-Б М:1:50



ХАНЫН ДЭЛГЭЭС-Г М:1:50



Архитектор  
Гүндэмсээн  
Шалсан

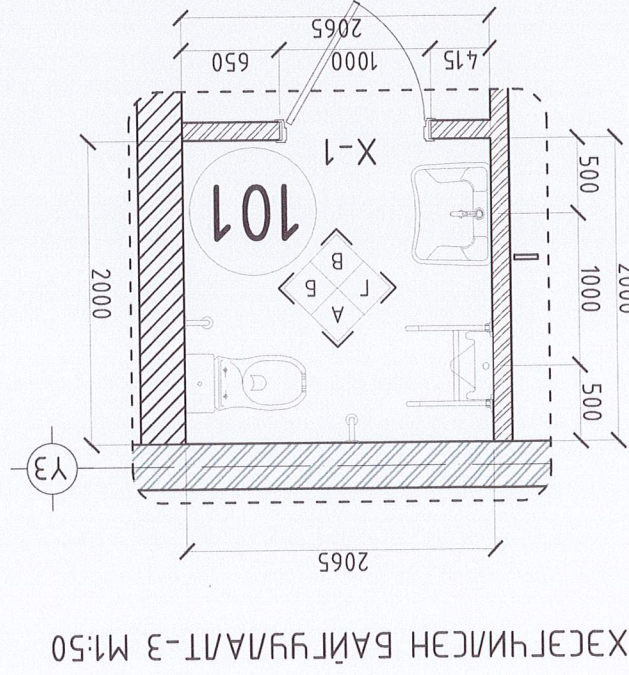
МОНГОЛ УЛС  
ХАТГАЛСАН БАЙГУУЛАЛТ-1  
У.Сонгодог  
23-564 АХ-08  
АНТУЛБЫН  
ЭНГЭЛЭЙ  
МОНГОЛ УЛС  
МАРШОН АРХИТЕКТОР  
М.БА  
2022.2025

Шуфр: Масштаб: М:1:50  
ХТ/БЕГ-14/2023

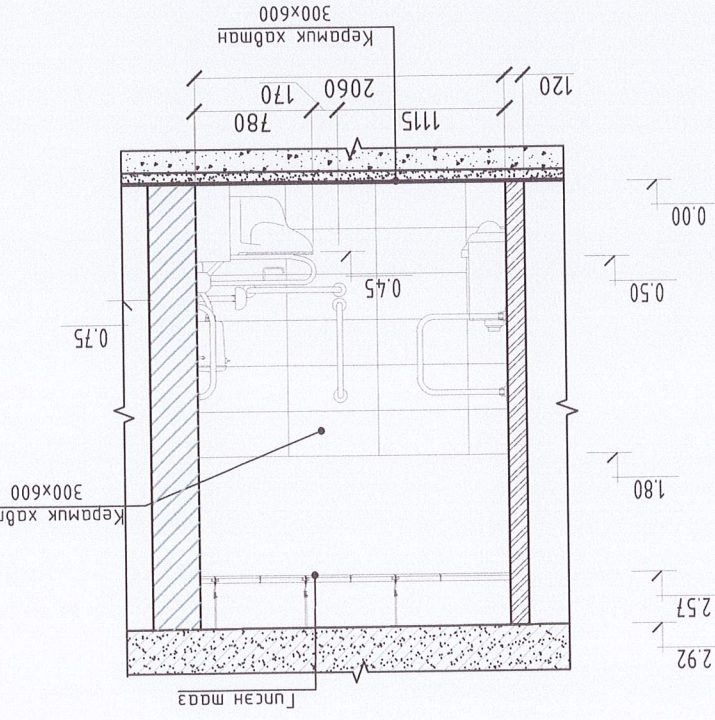
Огноо: 2023  
Хугацаа: Хугацаа: BA-08

А3 8 7 6 5 4 3 2 1

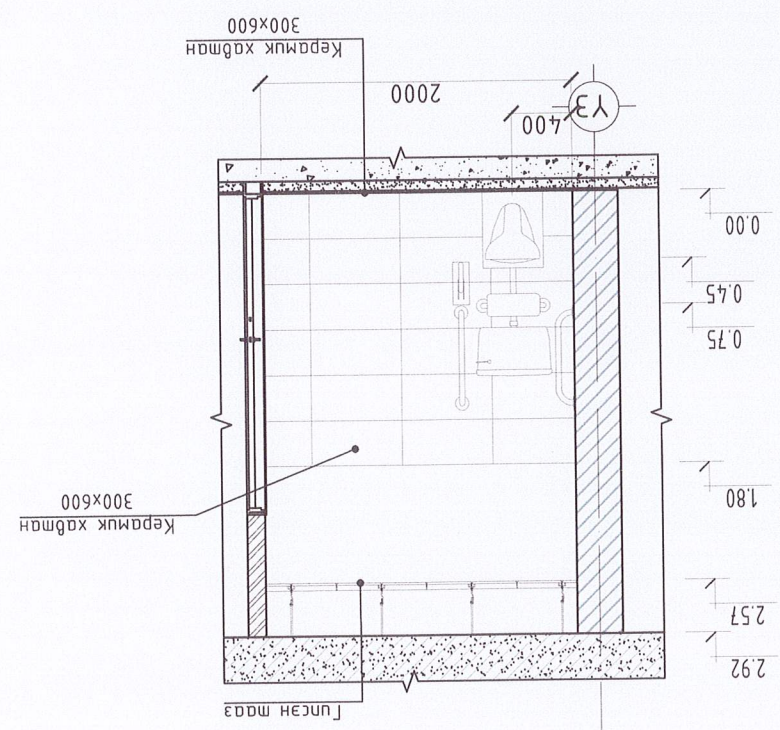
АРИУН ЦЭВРИЙН ӨРӨННИЙ ХЭСЭГЧИЛСЭН БАЙГУУЛАЛТ-Э М:1:50



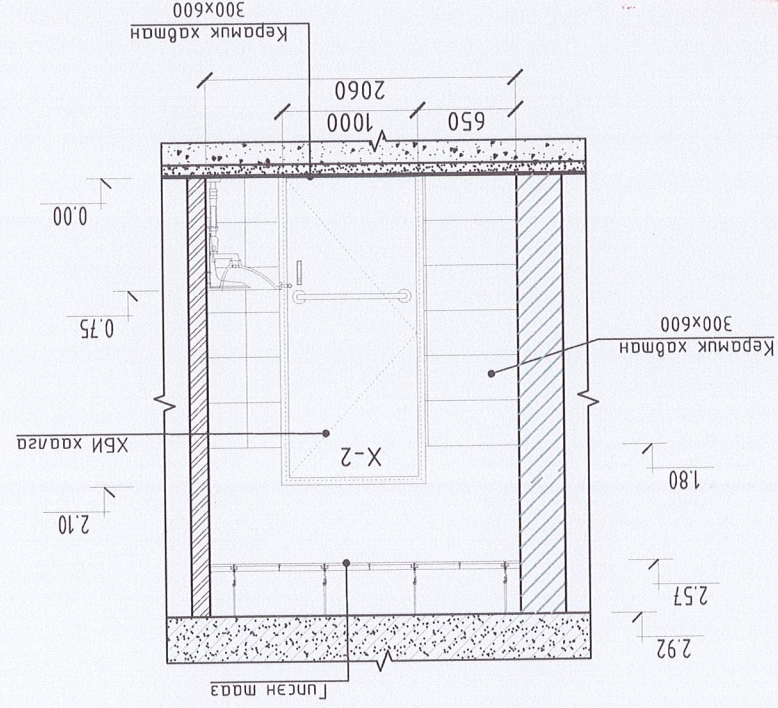
ХЭСЭГЧИЛСЭН БАЙГУУЛАЛТ-Э М:1:50



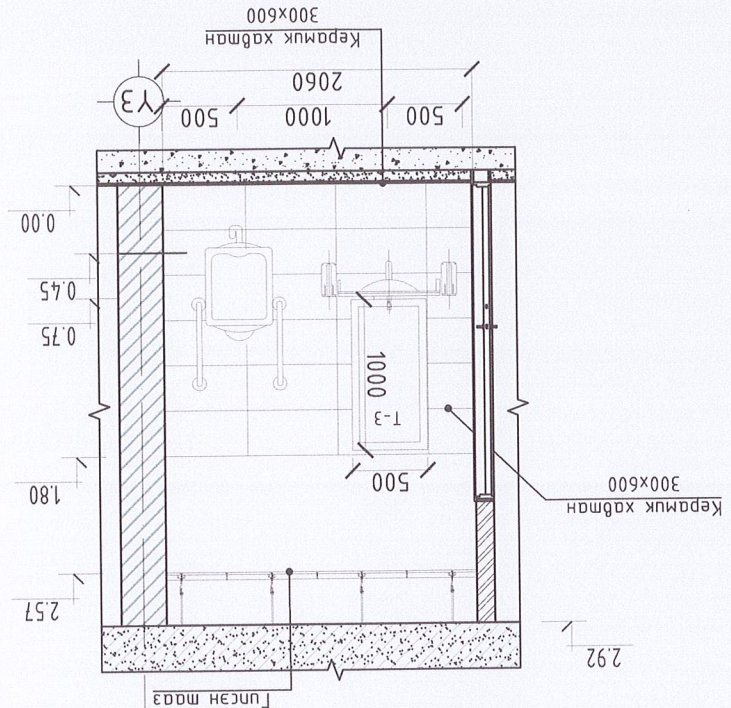
ХАНЫН ДЭЛГЭЭС-А М:1:50



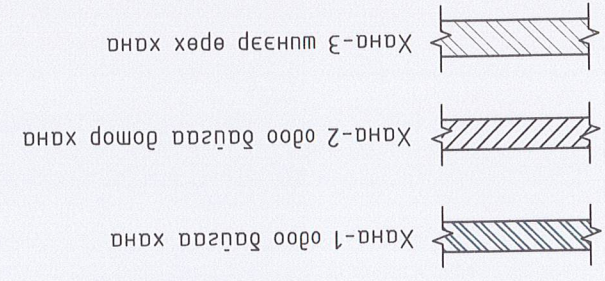
ХАНЫН ДЭЛГЭЭС-Б М:1:50



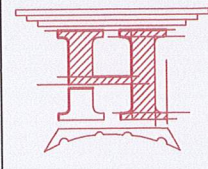
ХАНЫН ДЭЛГЭЭС-Б М:1:50



ХАНЫН ДЭЛГЭЭС-Г М:1:50



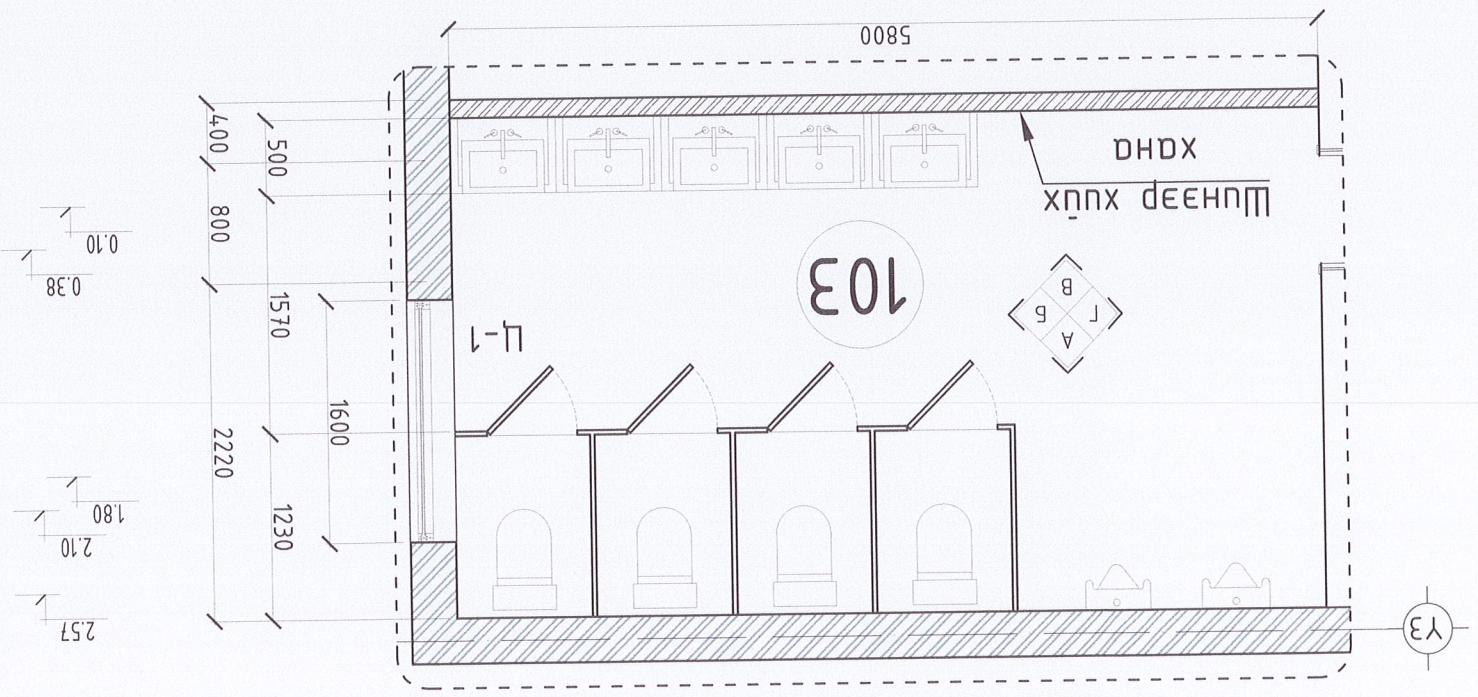
ХАНЫН БҮТЭЦ-1 М:1:25



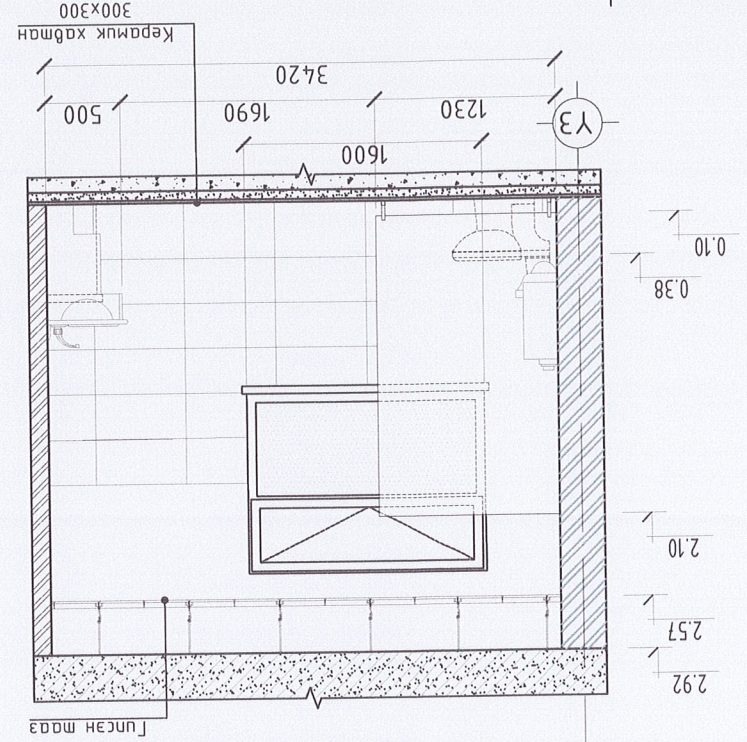
А3	8	7	5	4	3	2	1
16	BA-09	ТТ Шүфр:	Шалгарсан	"НОЁДЫН ТҮҮРЬ" ХХК			
Хугаца:	Хугаца:	Хугаца:	Гүйцэтгэгч	Архитектор			
2023	M:1:50	HT/BEG-14/2023	М.Хонгорзүй	М.Хонгорзүй			
Огноо:	Масштаб:	Шүфр:	МОНГОЛЫН ИЛСЭН БАЙГУУЛАЛТ-2				
			Эвхэн аймаг, Шувуусарай сум				
			"160 ХҮҮХДИЙН ӨРӨННИЙ БОЛОВСРОЛЫН СҮРГҮҮЛИЙН А БАЙРЫН АРИУН ЦЭВРИЙН БАЙГУУЛАМЖ"				

АРИУН ЦЭВРИЙН ӨРӨӨНИЙ ХЭСЭГЧИЛСЭН БАЙГУУЛАЛТ-4 М:1:50

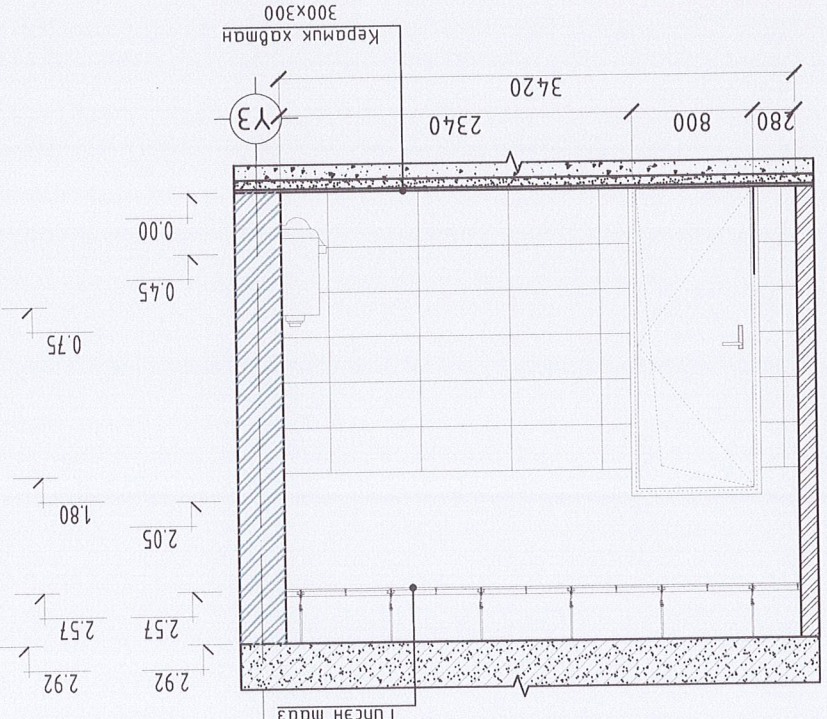
ХЭСЭГЧИЛСЭН БАЙГУУЛАЛТ-4 М:1:50



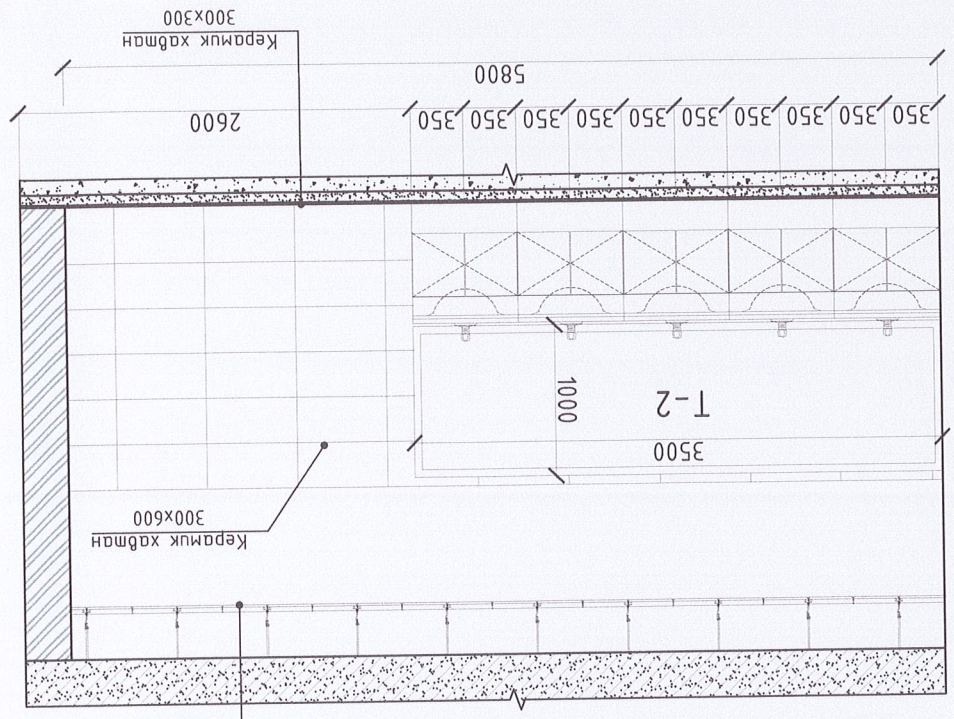
ХАНЫН ДЭЛСЭЭС-Б М:1:50



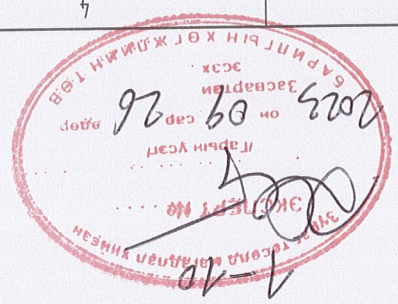
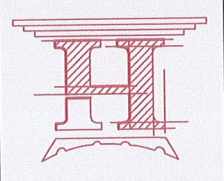
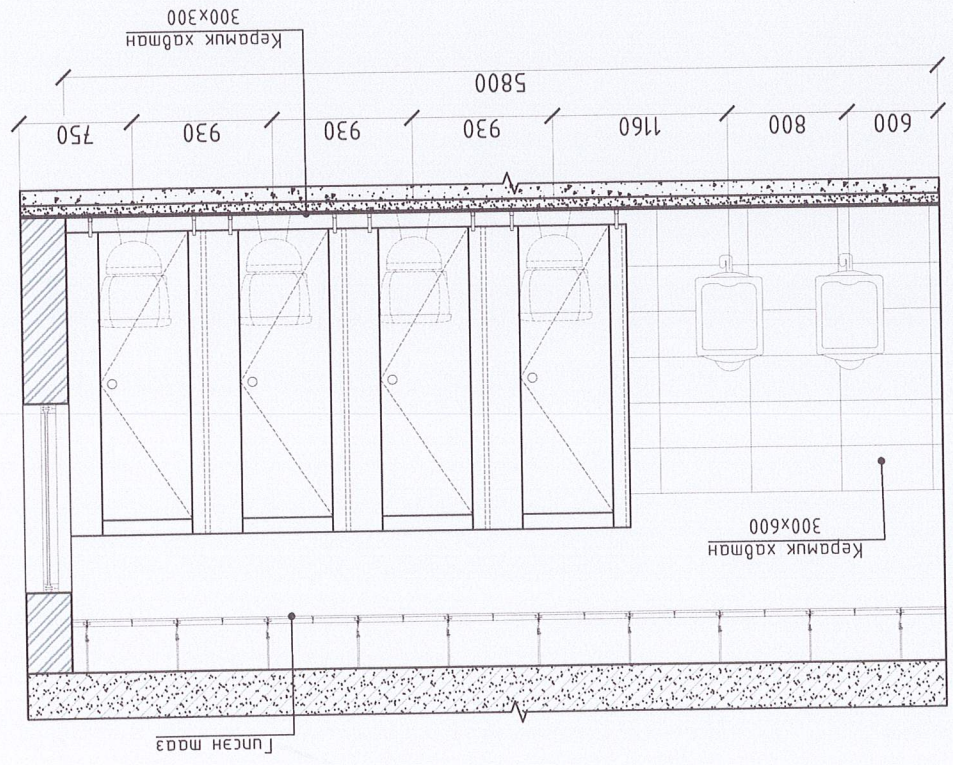
ХАНЫН ДЭЛСЭЭС-Г М:1:50



ХАНЫН ДЭЛСЭЭС-В М:1:50



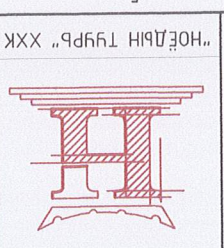
ХАНЫН ДЭЛСЭЭС-А М:1:50



А3	8	7	5	4	3	2	1	
16	BA-10	Шуфр: Машмад: М:1:50 Хугацаа: 2023	Архитектор Гүчээтэсэн Шалсан	"НӨЛӨЙН ТҮҮР" ХХК	2023 09 26	Хана-3 шунээр өрөх хана	Хана-2 ороо дүгээр дотор хана	Хана-1 ороо дүгээр хана
Эвхэн амга, Шалгасан гүйцэтгэл			МОНГОЛ УЛАСЫН БАЙГУУЛАЛТ-3			"160 ХҮҮХДИЙН ӨРӨӨНИЙ ӨЛӨВӨРӨЛӨЙН СҮРГҮЛИЙН А БАЙРЫН ЦЭВРИЙН БАЙГУУЛАМЖ"		

ХААЛГА, ЦОНХНЫ ТҮҮВЭР М:1:50

ноуц марк	Засвар /Модон хаалга/ Засвар	Харууцны хэмжээ		Эдвэлүүний мэдэл	дөр.	зүүн	дүгд
		өрсөн	өндөр				
X-1		1000	2100	2.1	1		1
X-2		800	2100	1.68	2	1	3
Ц-1		1600	1200	1.92			2
T-1		2800	900	2.52			1
T-2		3500	900	3.15			1
T-3		500	900	0.45			1



27-564  
 АТК-08  
 Хонгорзүй  
 У. Сандугов  
 МАРШАСАН АРХИТЕКТОР  
 БИРЭЛ ХОНГОРЗҮЙ  
 УЛСЫН АРХИТЕКТОР  
 2022-2025

"160 ХҮҮХДИЙН ЕРӨНХИЙ БОЛОВСРОЛЫН СҮРГУЛИЙН А БАЙРНЫ АРИУН ЦЭВРИЙН БАЙГУУЛАМЖ"  
 Завхан аймаг, Шугуйсэд сум  
 МОНГОЛЫН А. ЦОНХНЫ ТҮҮВЭР  
 Архитектор  
 Гүчэмсээн  
 "НОЁДЫН ТҮҮРЬ" ХХК  
 Шагссан  
 ТТ Шүфр:  
 Шүфр: Масмад:  
 Огноо: 2023  
 Хүдас: 16  
 БА-11  
 Зүрхэл ндусар:  
 HT/BEI-14/2023

1 2 3 4 5 6 7 8 A3

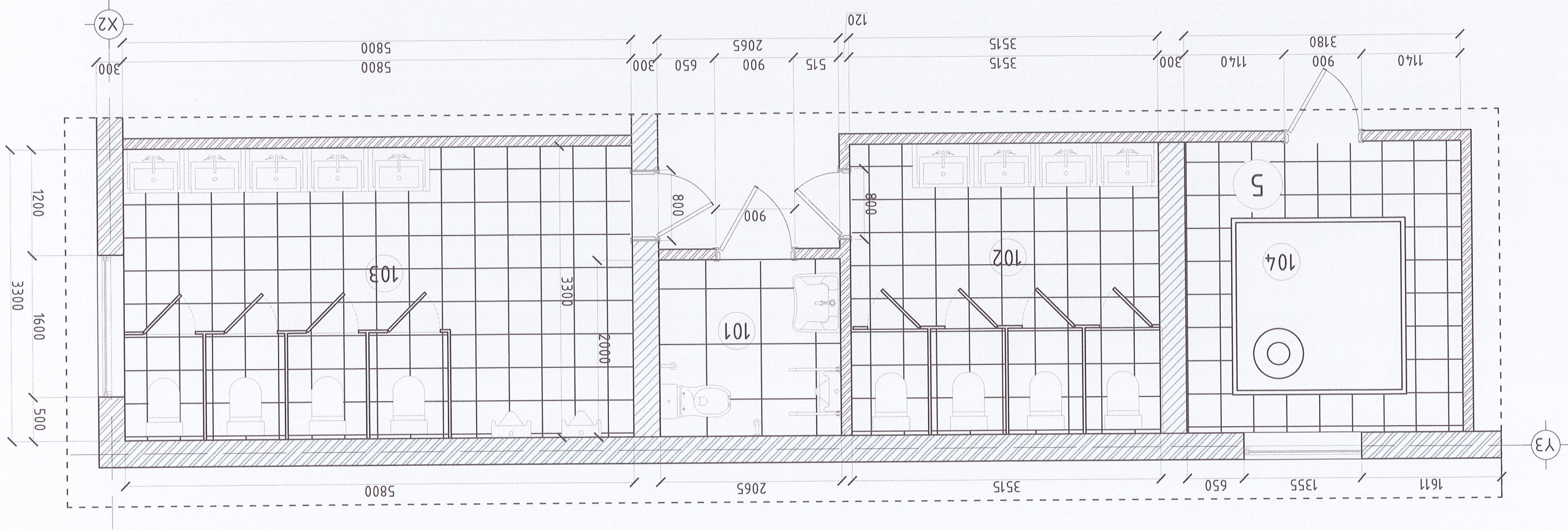
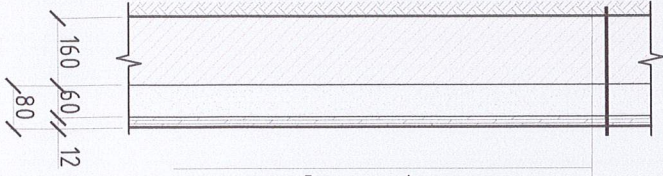
A B C D E F

ТАЙЛАР

- Ш-1 Чулуун хавтан шал бауна. 600x600 δ=12 мм
- Хэсэглэлцэс БА-13 хуядаснаас үз.

НИЙТ		Талбай, м <sup>2</sup>
101	Арвун цэврүүн өрөө /ХБИ/	4.13
102	Арвун цэврүүн өрөө /ар/	19.14
103	Арвун цэврүүн өрөө /эм/	11.6
104	Цэ нөөцлөх өрөө	10.49
НИЙТ		34.87

Өрөө	Шалны төрөл	Шалны бүтэц
101	Керамик	Керамик δ=12мм Цэ муссаарлагч Цементэн мазшлалца δ=50мм Одоо багсаа үндсэн хучилт
102		
103		
104		



Завхан агаас, Шувуусгай сүм  
"160 ХҮҮХДНИЙ ӨРӨНХИЙ БОЛОВСРОЛЫН СҮРГҮҮЛИЙН А БАЙРЫН АРИУН ЦЭВРИЙН БАЙГУУЛАМЖ"

Архитектор: Г.Цэцэгсэлэн  
Гүйцэтгэсэн: Ш.Хонгорцол  
"НӨЁЛБЫН ТУРЬС" ХХК

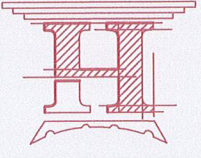
Шалдасан: Ш.Хонгорцол  
М:1:50  
2023

Огноо: 2023  
Хуудас: 16

МАСМАД: БА-12  
Эргүүлн дугаар: Хуудас: 16

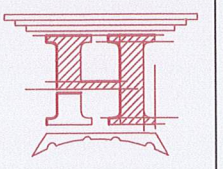
ШУФР: ШИ/БЕГ-14/2023  
ТТ ШУФР: М:1:50

МОНГОЛ УЛАС  
БАНГ УЛААЛТ, ТОДОРХОЙЛОЛТ  
22-564 АТХ6098  
У.Сонгоцол  
МЭРГЭШСЭН АРХИТЕКТОР  
МА-БА  
2022-2023



# ТАЙЛБАР

- Т-1 Дүлжүн мааз даһна. 600x600 үс чүзсэнд мәсәрмәү.
- Т-2 Гунсән мааз даһна. Үс чүзсэнд мәсәрмәү.
- Хәсәтләнүз БА-14 хыдаһнаас үз.



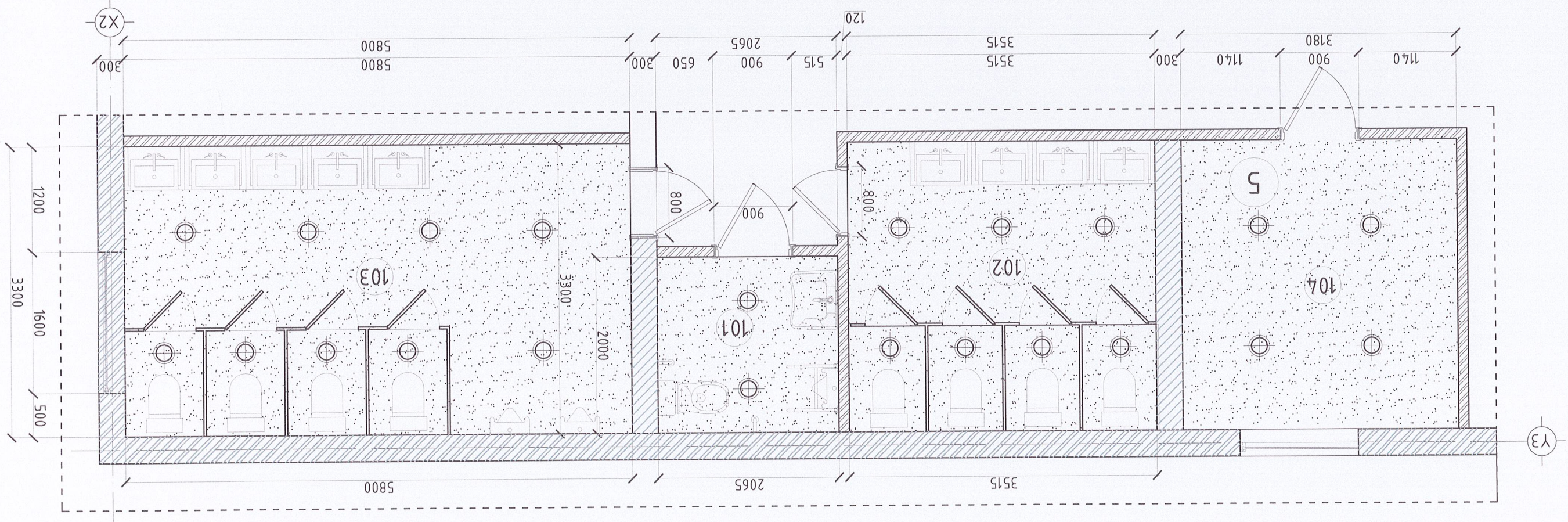
Архитектор  
Гүлнәмсәтн  
Шамсәтн

МОНГОЛ  
УЛАСЫНЫН  
БҮГДЭМҮХ  
МАРШАЛЫН  
АМГААГА  
МЭРГҮҮШСЭН  
АРХИТЕКТОР  
У. САНДУГА  
2022-2025

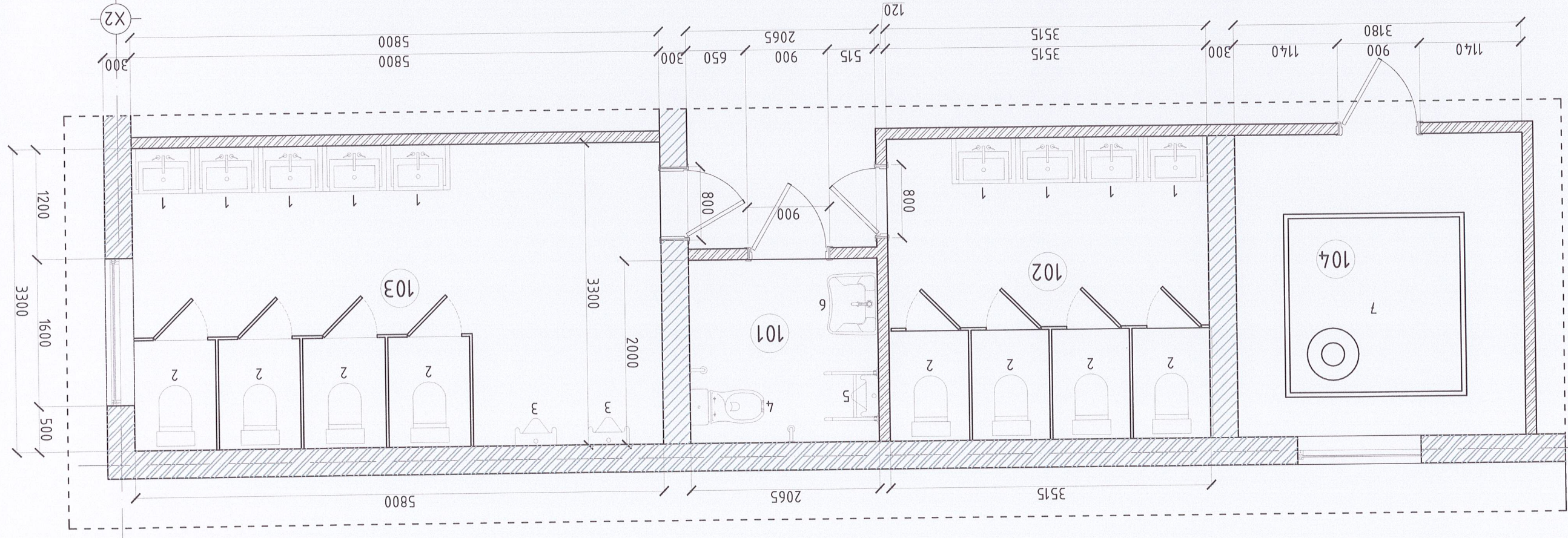
Шуфр:  
Масштаб:  
М:1:50  
HT/БЕГ-14/2023

Хүдәс:  
Огноо:  
2023  
БА-13

Завхан аймаг, Шувуусмэц сум  
"160 ХҮҮХДИЙН ЕРӨНХИЙ БОЛОВСРОЛЫН СҮРГҮҮЛИЙН А БАЙРНЫ АРИУН ЦЭВРИЙН БАЙГУУЛАМЖ"

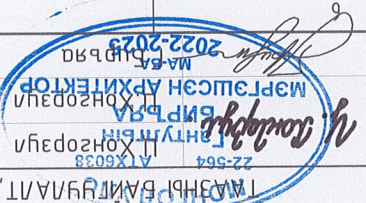
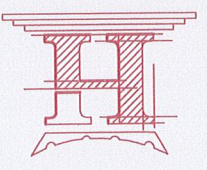


1	2	3	4	5	6	7	8
A	B	C	D	E	F		A3



НИЙТ	
104	Ус нөөцлөх өрөө
103	Ардун цэвэрчн өрөө /м/
102	Ардун цэвэрчн өрөө /эр/
101	Ардун цэвэрчн өрөө /ХБН/
	Тодруу, м <sup>2</sup>
	34,87

ТОО	
1	Ус нөөцлөх сав
2	Цуцмгур
3	Цуцгар
4	Цуцмгур ХБН
5	Цуцгар ХБН
6	Цаамгур ХБН
7	Усны нөөцлн сав
	Тодруу, м <sup>2</sup>
	9
	2065



Зөвхөн адмаг, Шувуусай сүм  
 "160 ХҮҮХДИЙН ЕРӨНХИЙ БОЛОВСРОЛЫН СҮРГҮҮЛИЙН А БАЙРНЫ БАЙГУУЛАМЖ"  
 ТАСНЫ БАЙГУУЛАЛТ, ТОДОРХОЙЛОЛТ

Архитектор  
 Гүцэмсээн  
 Шагсаан

Шуфр: Масмад: М1:50  
 Огноо: 2023

Хүдэс: 16  
 БА-14

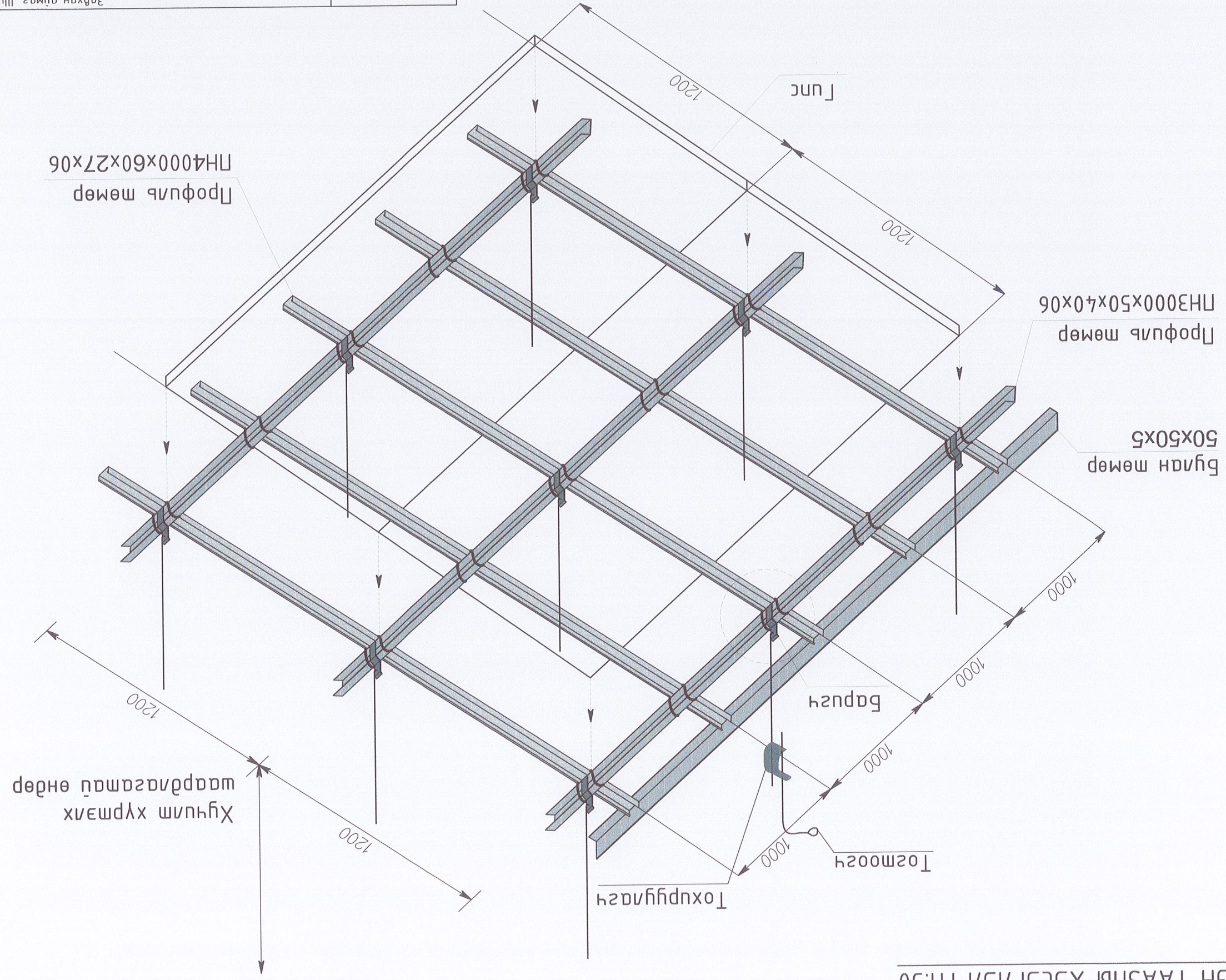
Шуфр: ТТ Шуфр: HT/BET-14/2023  
 Мэдээлэл: Хонгоруйл  
 МЭРГЭШСЭН АРХИТЕКТОР  
 22-564  
 АТХ6038  
 2022-2023

A3 8 7 5 4 3 2 1

F E D C B A

8 7 6 5 4 3 2 1

ЛИСЭН ТААЗНЫ ХЭСЭГ/ЭЛ М:50



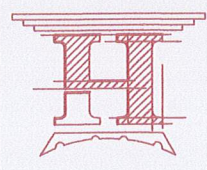
<p>“160 ХҮҮХДИЙН ЕРӨНХИЙ БОЛОВСРОЛЫН СЭРГҮҮЛИЙН А БАЙРНЫ АРИУН ЦЭВРИЙН БАЙГУУЛАМЖ”</p> <p>22-564</p> <p>ЛИСЭН ТААЗНЫ ХЭСЭГ/ЭЛ</p>		<p>Архитектор</p> <p>Гууцмэсээн</p> <p>Шагсадан</p>	<p>“НОЁЛЫН ТҮРЭР” ХХК</p>
<p>Огноо: 2023</p> <p>Масштаб: М:50</p> <p>Хүрээ: 16</p>	<p>Шуф: НТ/БЭГ-14/2023</p> <p>Эргүүлн дууаар: БА-15</p> <p>ТТ Шуф:</p>	<p>Хонгорзүйл</p> <p>МЭРТ ЭЛСЭН АРХИТЕКТОР</p> <p>МА-Б/А</p> <p>2022-2025</p> <p>Бичвэр</p>	<p>“НОЁЛЫН ТҮРЭР” ХХК</p>

A B C D E F G H

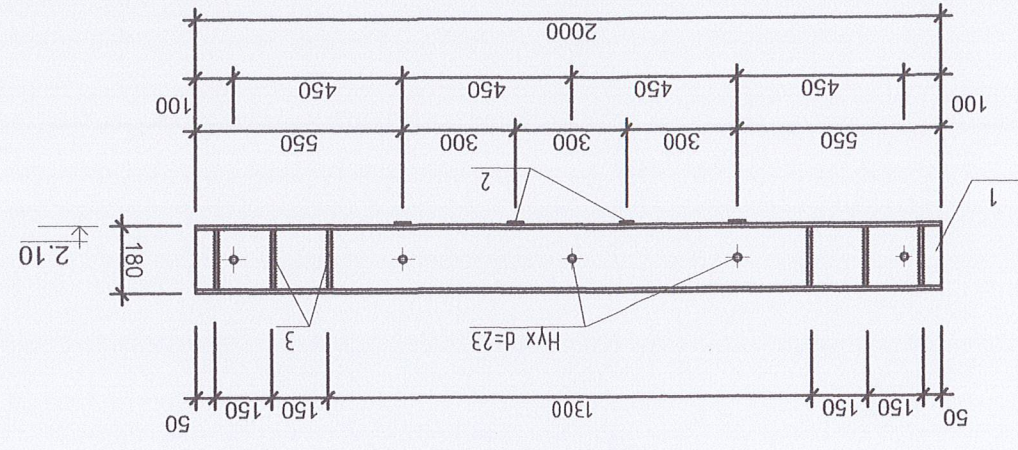
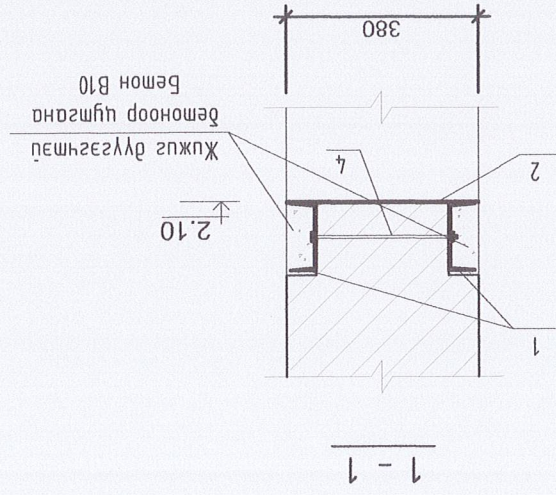
1 2 3 4 5 6 7 8 9 10 11 12



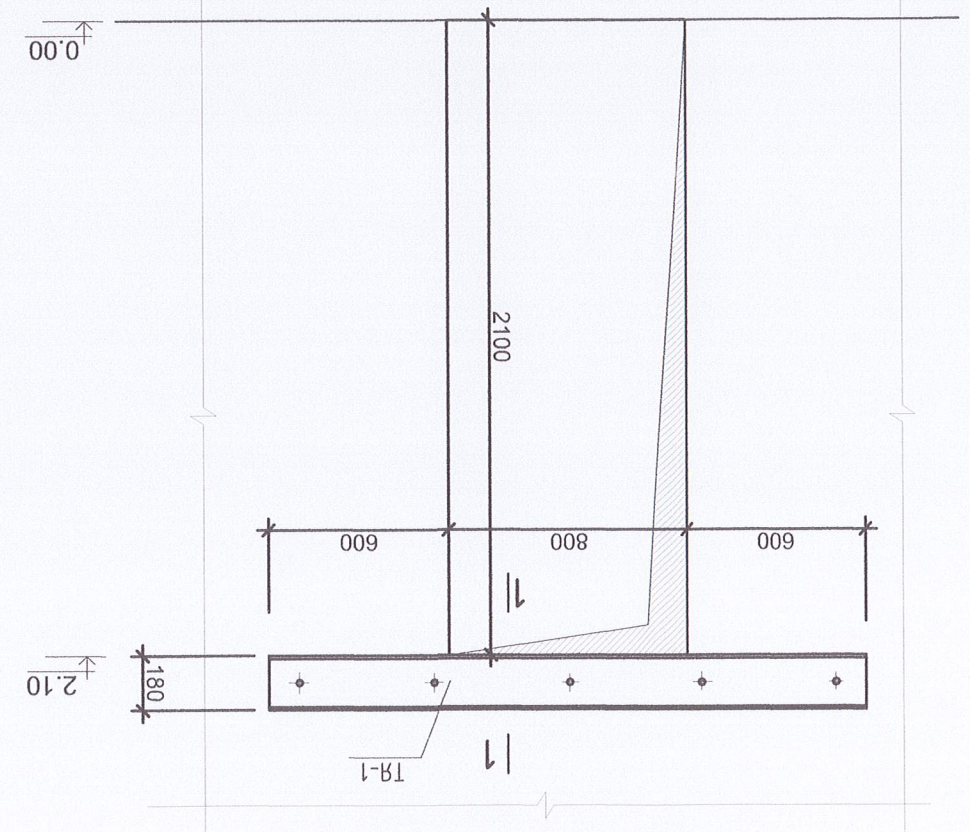
"ЕРӨНХИЙ БОЛОВСРОЛЫН СҮРГҮЛИЙН А БАЙРНЫ АРИУН ЦЭВРИЙН БАЙГУУЛАМЖ"		ХАНАНД ШИНЭЭР ГАРАХ НҮХ	
Завхан аймаг, Шилүүсний сум			
Баруун дүмэг	Т.Анар	Шуудан	Т.Анар
Гүйцэтгэсэн	Т.Анар	ТТ Шуудан	Т.Анар
Шалгарсан	Н.Ахасүрэн	Зургийн дугаар	БА-16
		Шуудан	Масштаб:
		НТ/БЕТ-14/2023	Хугацаа: 2023
		Огноо:	2023
		Аз	12



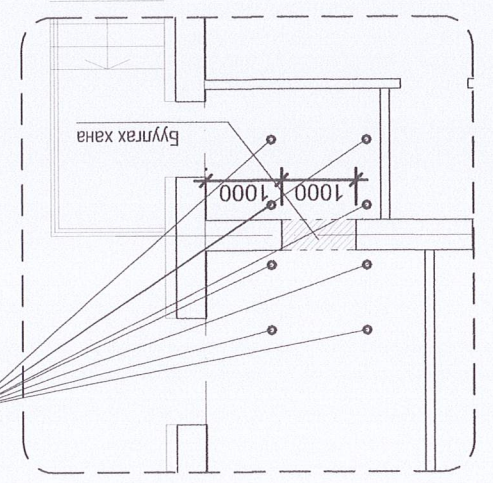
Поз	Тэмдэглэлээ	Нэр	Төрөл	Тоо	Тайлбар
1	С18 ГОСТ8240-72 L=2000	ТЭ-1	Шур	2	85.52кг x2
2	-40x4 L=360			4	
3	-60x10 L=160			12	
4	Болм М20 шаўка шайрын хамт L=240			5	



Төмөр ялгуу ТЭ-1 М1:20



Хананд шинээр гарах нүхний мулаас М1:25



Хананд шинээр гарах нүхний мулаас жижиг М1:25

1. Төмөр хүүцүүс С18 маркийн гангаар хийнэ.
2. Газнаасыг Э-42 төрлийн электродоор загнана. Газнаасны өндөр h=4мм зүгээрлэлтэй байна.
3. Ажлыг дараах дэс дарааллаар гүйцэтгэнэ.
  - Хананд швендер дэлд ормол сүлж ховил гаргаж боолтын нүхний мулаас гаргана.
  - Швендерийг нүхэнд цементэн зурмагтайд бүрдүүлж боолтоор татаж бооно.
  - Тугагчдын хэсэг дэх хэвмээ ээл задарлыг шингэн цементэн зурмагаар дүүргэнэ.
  - Өрнөлийг бүхэлд нь швендерийг поз.2 хэвмээг төмрөөр холбож загнана.
  - Швендерт тор загнаж шаардана.
4. Өрнөлийг бүхэлд нь хэвмээний хэвмээг боолоор шур мулаас хийж өгнө.
5. Өрнөлийг хүнд лантнугаар цохиж доргуул өгөн бүхэлд нь боолохгүй.

Тайлбар