

ИНЖЕНЕР

БОЛОВСОРУУЛАН:



Ө.БОЛОВ-ЭРДЭНЭ

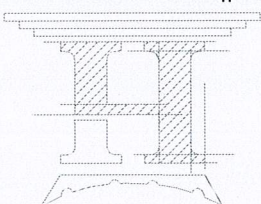
ХҮЧИТ ТӨХӨРӨМЖ, ДОТОР ГЭРЭЛТҮҮЛГИЙН ХЭСЭГ-ХТ, ДТ

(АЖЛЫН ЗҮРЛЭГ)

Завхан аумаг, Шувуусмал сум
"ЕРӨНХИЙ БОЛОВСОРУУЛЫН СУРГУУЛИЙН Б БАЙРЫН ЦЭВРИЙН БАЙГУУЛАМЖ"

ЗҮРЛИЙН ШИФР: НТ/БЕТ-14/2023 /3/

"НОЁДЫН ТҮРП" ХХК
ЗТ 37-508/19



ХТ 11 маркуун ажны зургуудын үндсэн их ХТ 11 маркуун ажны зургуудын үндсэн их

Хүдэс	Зургууд нэр	ХТ-1
		ХТ-2
		ХТ-3
		ХТ-4
		11-1

Тэмдэглэгээ	Нэр	Тайлбар
БД 43-101-03	ЦАХИЛГААН БАЙГУУЛАМЖИЙН ДҮРЭМ	
БД 43-102-07	ОРОН СҮҮЛ, ОЛОН НИЙТИЙН БАРИЛГЫН ЦАХИЛГААН ТОНОЛ ТӨХӨӨРӨМЖИЙГ ТӨЛӨВЛӨХ БА УГСРАХ	
БД 43-103-08	БАРИЛГА БАЙГУУЛАМЖИЙН АЯНГА ХАМГААЛАЛТЫН ЗЭРЛЭГ ТӨСӨЛ ЗОХИОХ ЗАВААР	
БД 31-112-11	ОРОН СҮҮЛ, ОЛОН НИЙТИЙН БАРИЛГЫН БАЙГАМИЙН ГЭРЭЛТҮҮЛЭГ	
БНБД 23-02-08	БАЙГАМИЙН БА ЗОХИОМОН ГЭРЭЛТҮҮЛЭГ	

ХАВСАРГАСАН БА ИШ ТАТСАН БАРИМТ БИЧИЙН ЖАГСААЛТ

Тайлбар
 1. Дарууны тухайн ажны зургаас мөсүг хууж гүйцэтгэхдээ дарууга архимкшр, мехнолгу, санхүүгийн хэсүүд баангдрыг үндэслэн, олон нийтийн дарууныг хууж гүйцэтгэхдээ мөсөн зохих БД43-102-07 болон тухайн ажны зургаас мөсөн зохих БД43-101-03-ын дагуу хууж гүйцэтгэхд.

2. Дарууны тухайн ажны зургаас мөсөн зохих БД43-101-03-ын дагуу хууж гүйцэтгэхдээ мөсөн зохих БД43-102-07 болон тухайн ажны зургаас мөсөн зохих БД43-101-03-ын дагуу хууж гүйцэтгэхд.

3. Дарууны тухайн ажны зургаас мөсөн зохих БД43-101-03-ын дагуу хууж гүйцэтгэхдээ мөсөн зохих БД43-102-07 болон тухайн ажны зургаас мөсөн зохих БД43-101-03-ын дагуу хууж гүйцэтгэхд.

4. Дарууны тухайн ажны зургаас мөсөн зохих БД43-101-03-ын дагуу хууж гүйцэтгэхдээ мөсөн зохих БД43-102-07 болон тухайн ажны зургаас мөсөн зохих БД43-101-03-ын дагуу хууж гүйцэтгэхд.

5. Дарууны тухайн ажны зургаас мөсөн зохих БД43-101-03-ын дагуу хууж гүйцэтгэхдээ мөсөн зохих БД43-102-07 болон тухайн ажны зургаас мөсөн зохих БД43-101-03-ын дагуу хууж гүйцэтгэхд.

6. Дарууны тухайн ажны зургаас мөсөн зохих БД43-101-03-ын дагуу хууж гүйцэтгэхдээ мөсөн зохих БД43-102-07 болон тухайн ажны зургаас мөсөн зохих БД43-101-03-ын дагуу хууж гүйцэтгэхд.

7. Дарууны тухайн ажны зургаас мөсөн зохих БД43-101-03-ын дагуу хууж гүйцэтгэхдээ мөсөн зохих БД43-102-07 болон тухайн ажны зургаас мөсөн зохих БД43-101-03-ын дагуу хууж гүйцэтгэхд.

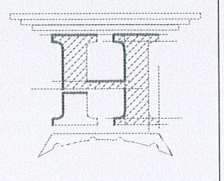
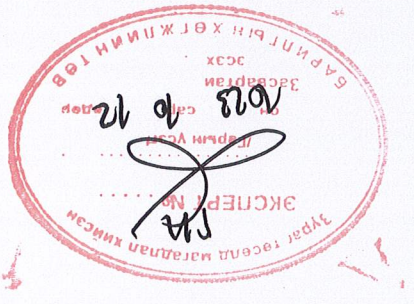
8. Дарууны тухайн ажны зургаас мөсөн зохих БД43-101-03-ын дагуу хууж гүйцэтгэхдээ мөсөн зохих БД43-102-07 болон тухайн ажны зургаас мөсөн зохих БД43-101-03-ын дагуу хууж гүйцэтгэхд.

9. Дарууны тухайн ажны зургаас мөсөн зохих БД43-101-03-ын дагуу хууж гүйцэтгэхдээ мөсөн зохих БД43-102-07 болон тухайн ажны зургаас мөсөн зохих БД43-101-03-ын дагуу хууж гүйцэтгэхд.

10. Дарууны тухайн ажны зургаас мөсөн зохих БД43-101-03-ын дагуу хууж гүйцэтгэхдээ мөсөн зохих БД43-102-07 болон тухайн ажны зургаас мөсөн зохих БД43-101-03-ын дагуу хууж гүйцэтгэхд.

11. Дарууны тухайн ажны зургаас мөсөн зохих БД43-101-03-ын дагуу хууж гүйцэтгэхдээ мөсөн зохих БД43-102-07 болон тухайн ажны зургаас мөсөн зохих БД43-101-03-ын дагуу хууж гүйцэтгэхд.

12. Дарууны тухайн ажны зургаас мөсөн зохих БД43-101-03-ын дагуу хууж гүйцэтгэхдээ мөсөн зохих БД43-102-07 болон тухайн ажны зургаас мөсөн зохих БД43-101-03-ын дагуу хууж гүйцэтгэхд.



“НОЁДЫН ТҮРЬ” ХХК	Инженер	Т.Шуур	Масштаб: 1:1	Хүдэс: 4
“НОЁДЫН ТҮРЬ” ХХК	Инженер	Т.Шуур	Масштаб: 1:1	Хүдэс: 4
“НОЁДЫН ТҮРЬ” ХХК	Инженер	Т.Шуур	Масштаб: 1:1	Хүдэс: 4

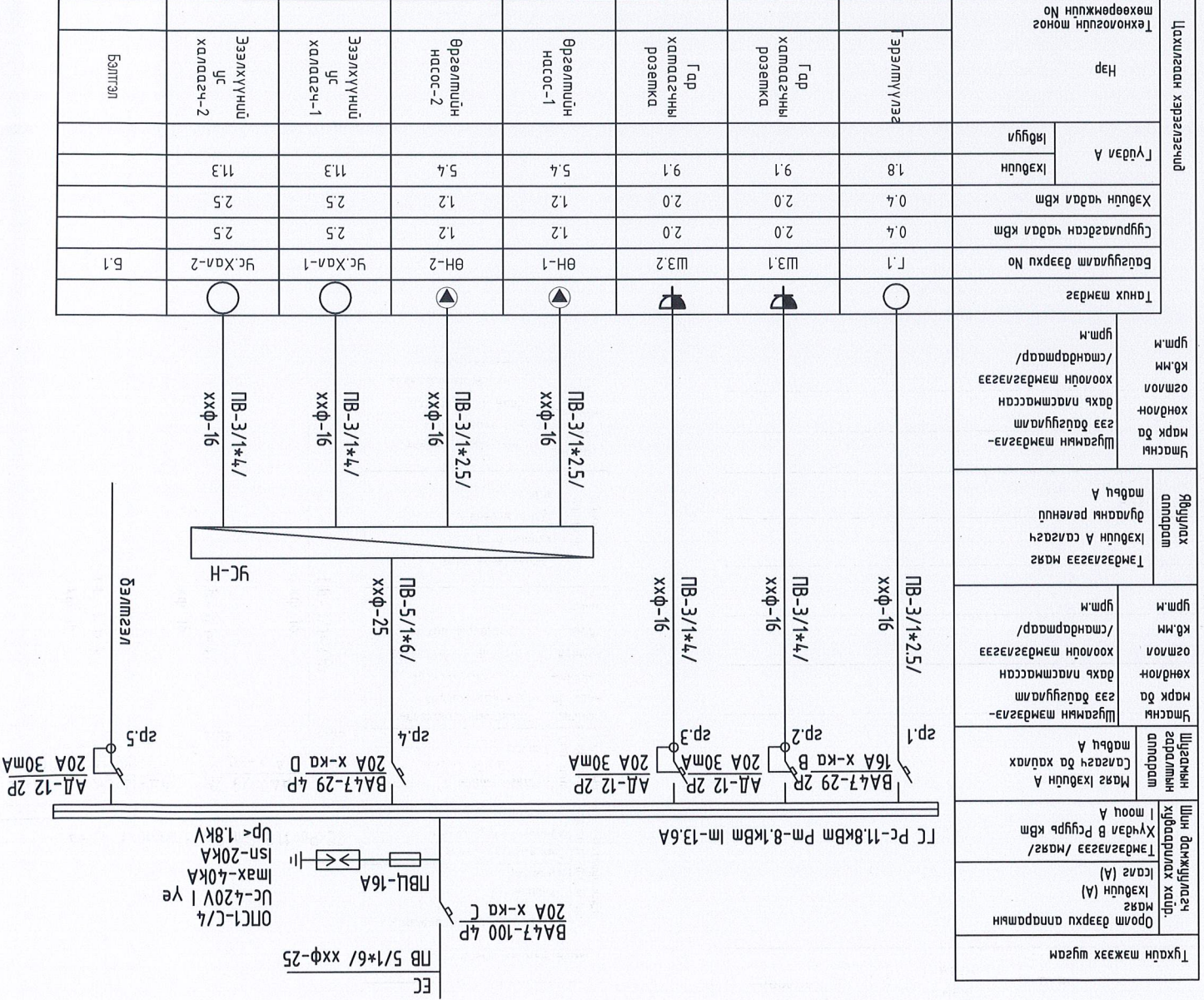
Зөвхөн аумаг, Шувуусны гүйцэтгэл, мэдээлэл бүтээгч

“ЕРӨНХИЙ БОЛОВСРОЛЫН СУРГУУЛИЙН Б АЙРНЫ АРНН ЦЭВРИЙН БАЙГУУЛАМЖ”

Материалын мүүлдэр

Тухайн мэжээх шугам	Орлом дээрхи апарамын марг (А) / хэвдэл (А) / Тэмдэглэгээ / марг / Хувдал В Рсугурь кбм / Шин дамжуулагч хийдэр / хуудал А	Шин дамжуулагч хуудал А	Марг хэвдэл А	Шугамын зорамлын апарам / Сагсгч да хуудал / марг А	Шугамын мэдээлэл-марк да эзэ дагууламт дахь пастмасса хөндлөн огомол /сандармаар/ гурм	Тэмдэглэгээ марг /хэвдэл А сагсгч /хуудал А марг А	250В-ын хүчдэлтэй ус чүдэнгээс хамгаалагдсан газардугуйзын комтактамад хөндөлд дайд моноглох шменсерь загзугурь. 1х15А, 1р44	Курб-1М	1х25 мм2 хөндлөн огомолтой ээс гомолуу ПВХ	1х4 мм2 хөндлөн огомолтой ээс гомолуу ПВХ	1х6 мм2 хөндлөн огомолтой ээс гомолуу ПВХ	Чян хувданцар хоолойд ф16	Чян хувданцар хоолойд ф16	Хувданцар хоолойд дугаар ф25	Хувданцар хоолойд дугаар ф25	Хувданцар хоолойд мугш ф25	Цайрласан тугзанд мөмөр. 25х4мм	Цайрласан тугзанд мөмөр. 40х4мм												
д/а	Нэр	Марг	Хэм Нэгж	Тоо	Тайлбар	1	Ком	1	Ком	1	1	1	1	3	4	5	6	7	8	9	10	11	12	13	14	15	16	17	18	19

Гс самбарын тооцооны дүгдүүд



Тухайн мэдээ	Бэлгэдсэн дээрхи Но	Бэлгэдсэн	Хэвдэл чадал кбм	Хэвдэл чадал кбм	Гүйдэл А	Гүйдэл А	Тэрэглүүлийг	Нэр	Технологуудын моног төхөөрөмжийн Но
Г.1	Ш3.1	Ш3.2	0.4	2.0	1.8	1.8	Эрэлмүүлийг	Гар хамгагчны розетка	Цахилгаан хэрэгсэлчүүд
ӨН-1	ӨН-1	ӨН-2	1.2	1.2	5.4	5.4	Өрөөлний насос-1	Гар хамгагчны розетка	Цахилгаан хэрэгсэлчүүд
ӨН-2	ӨН-2	ӨН-2	1.2	1.2	5.4	5.4	Өрөөлний насос-2	Гар хамгагчны розетка	Цахилгаан хэрэгсэлчүүд
Ус.Хаа-1	Ус.Хаа-1	Ус.Хаа-1	2.5	2.5	11.3	11.3	Эзэлхүүчний халдагч-1	Ус	Цахилгаан хэрэгсэлчүүд
Ус.Хаа-2	Ус.Хаа-2	Ус.Хаа-2	2.5	2.5	11.3	11.3	Эзэлхүүчний халдагч-2	Ус	Цахилгаан хэрэгсэлчүүд
Б.1							Бэлтгэл		Цахилгаан хэрэгсэлчүүд



Зархан аймаг, Шувуусгай сум "ЕРӨНХИЙ БОЛОВСРОЛЫН СЭРГЭЧИЙН Б БАЙРНЫ АРЧИН ЦЭВРИЙН БАЙГУУЛАМЖ" Материалын мүүлдэр, Гс самбарын тооцооны дүгдүүд

Инженер Ө.Болор-Эрдэнэ
Гүйцэтгэсэн Ө.Болор-Эрдэнэ
Шалгарсан "НОЁДЫН ТУРЬ" ХХК

Шугамын мэдээлэл: Б.Балжинням
МТ/БЕТ-14/2023 /Э/ М: 2023
Масштаб: 1/1
Огноо: 2023
Хугацаа: 4

Гэрэмүүлэг, гүндралгаа, шөнгөсөлөө эвэлгүүрийн үзүүлэлт, мануш мэмдэг

Д/А ТАНИХ ТЭМДЭГ	НЭР	УГСРАЛТ	ЧИЙДЭН ХҮЧДЭЛ ХАМГААЛАЛТЫН ЗЭРЛЭГ	ТАЙЛБАР
3Г1	ЭРЧИМ ХҮЧНИЙ ХЭМНЭЛТЭЙ ЧИЙДЭЛТЭЙ ГЭРЭЛТҮҮЛЭГЧ	ТААЗАНД	258m	IP44
У1	1 ДАРАЛТАТ ЕРДИЙН УНТРААЛГА /ДАЛД/	ХАНАНД 1.0-1.5 М	15А	IP20
У2	2 ДАРАЛТАТ ЕРДИЙН УНТРААЛГА /ДАЛД/	ХАНАНД 1.0-1.5 М	15А	IP20
Р1	ГАЗАРДУУЛГЫН КОНТАКТАЙ ШТЕНСЭЛБ ЗАЛГУУР	ХАНАНД 1.2 М	15А	IP44

ЭРЧИМ ХҮЧНИЙ ХЭМНЭЛТЭЙ ЧИЙДЭЛТЭЙ

1*248m

3Г1 ГЭРЭЛТҮҮЛЭГЧ
ЭРЧИМ ХҮЧНИЙ ХЭМНЭЛТЭЙ ЧИЙДЭЛТЭЙ

ХАМГААЛАЛТ IP-44

ХӨНӨН ЦАГААН БҮРХҮҮЛТЭЙ

ТААЗАНД ТОНОГЛОХ

ПЛАСТМАССАН БҮРХҮҮЛТЭЙ

ХАМГААЛАЛТ IP-20

1 ДАРАЛТАТ ЕРДИЙН УНТРААЛГА /ДАЛД/

1 ДАРАЛТАТ ЕРДИЙН УНТРААЛГА /ДАЛД/

ХАНАНД 1.0-1.5 М

ПЛАСТМАССАН БҮРХҮҮЛТЭЙ

ХАМГААЛАЛТ IP-20

2 ДАРАЛТАТ ЕРДИЙН УНТРААЛГА

2 ДАРАЛТАТ ЕРДИЙН УНТРААЛГА /ДАЛД/

ХАНАНД 1.0-1.5 М

ПЛАСТМАССАН БҮРХҮҮЛТЭЙ

ХАМГААЛАЛТ IP-20

ГАЗАРДУУЛГЫН КОНТАКТАЙ ШТЕНСЭЛБ ЗАЛГУУР

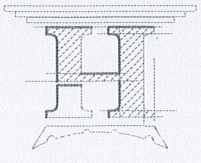
ГАЗАРДУУЛГЫН КОНТАКТАЙ ШТЕНСЭЛБ ЗАЛГУУР

ХАНАНД 1.2 М

ПЛАСТМАССАН БҮРХҮҮЛТЭЙ

ХАМГААЛАЛТ IP-44

Тайлбар: ГЭРЭЛТҮҮЛЭГ, УНТРААЛГА, РОЗЕТКИЙН МАЛГ БОДИТ БАЙДАЛ ДЭЭР ӨӨР БАЙЖ БОЛНО.

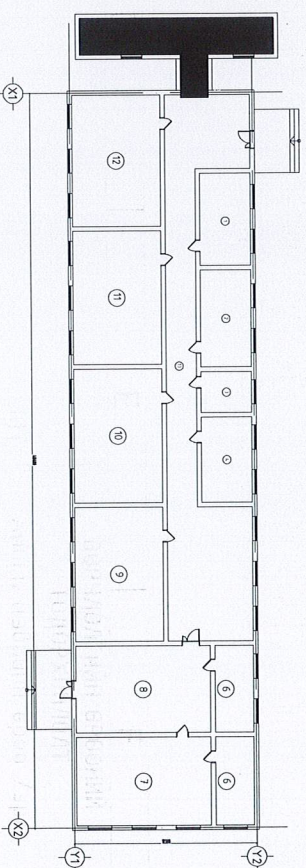


“НӨӨЛБЭЙН ТҮҮРЬ” ХХК	Шалгаран	Б.Болор-Орван	М: 2023	ХТ-Э
Инженер	Инженер	Б.Болор-Орван	Масштаб:	Огноо:
Гэрэмүүлэг, гүндралгаа, шөнгөсөлөө эвэлгүүрийн үзүүлэлт, мануш мэмдэг	Шуфр:	Шуфр:	М:	Хугацаа:
“ЕРӨНХИЙ БОЛОВСРОЛЫН СҮРГҮҮЛИЙН 6 БАЙРНЫ АРИУН ЦЭВРИЙН БАЙГУУЛАМЖ”	НТ/БЕТ-14/2023 /Э/	МТ/БЕТ-14/2023 /Э/	2023	4

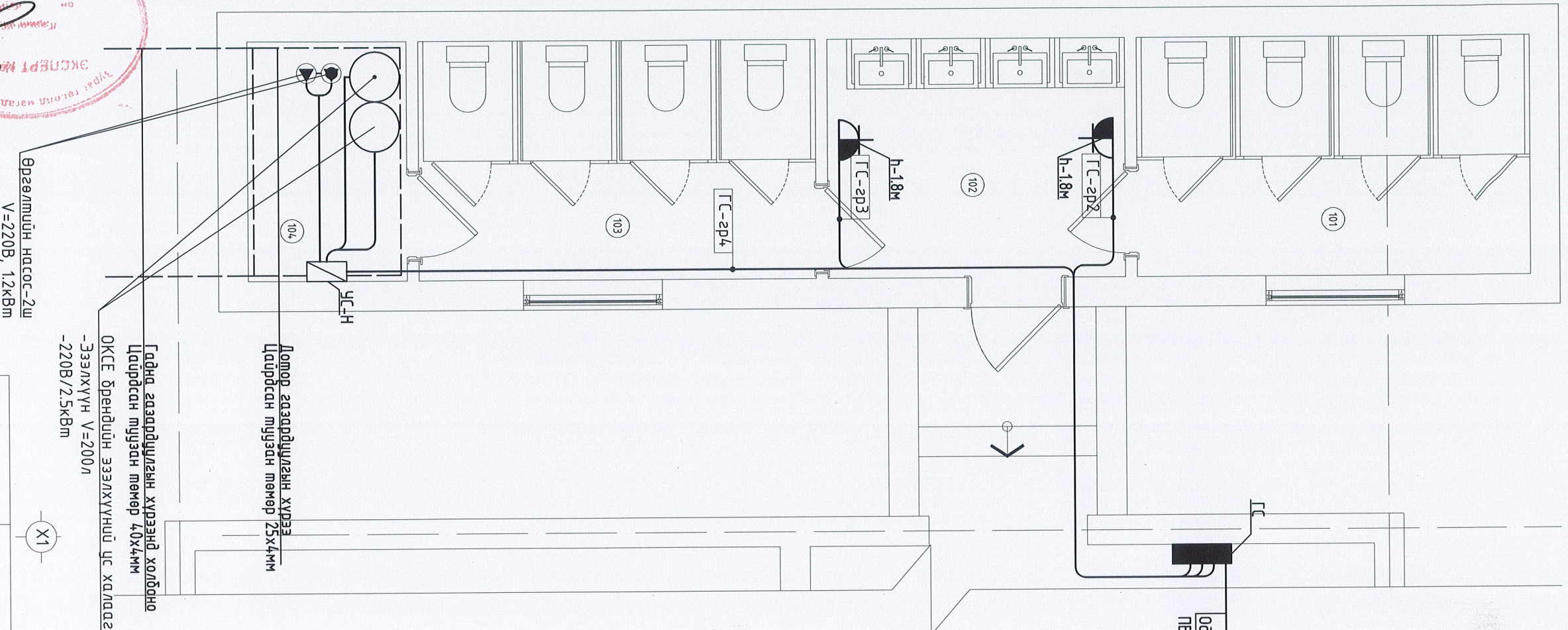
ХҮЧИТ ТӨХӨӨРӨМЖИЙН БАЙГУУЛАЛТ М1:50

Өөрчлөлтийн өрөөний Тодорхойлолт	Өрөөний дугаар	Тайлбар
101	Ариун цэврийн өрөө /эр/	
102	Усаалзлын өрөө	
103	Ариун цэврийн өрөө /эм/	
104	Ус нөөцлөх өрөө	

Ариун цэврийн өрөөний байршилны бүрдүүрч

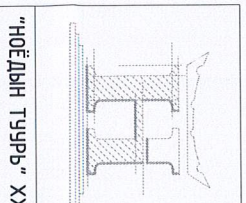
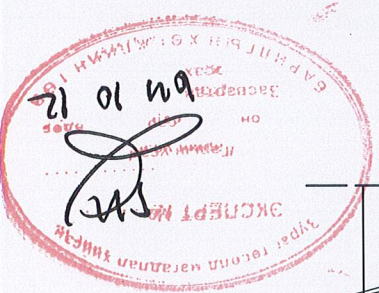


Одоо байгаа ерөнхий самбардас тэжээлээ.
ПВ 5/1*6/мм² ххф-25



Гадна газардцугийн хүрээнд холбоно
Цайрсан тугзан төмөр 40х4мм
ОКСЕ брөндийн эзэлхүүний ус халаагч-2ш
-Эзэлхүүн V=200л
-220В/2.5кВт

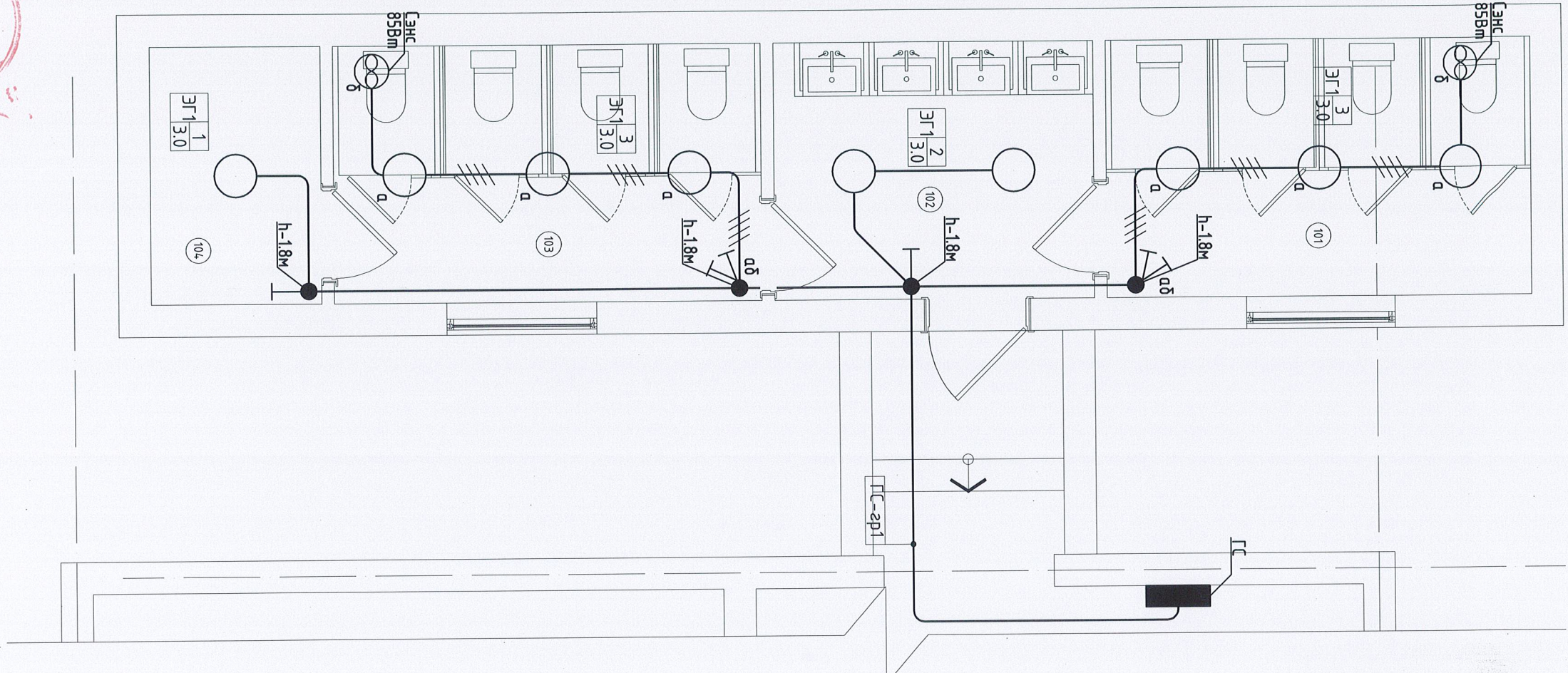
Өргөлтийн насгос-2ш
V=220В, 1.2кВт



Зөвхөн аймаг, Шилүүсгэд сум			
"ЕРӨНХИЙ БОЛОВСРОЛЫН СУРГУУЛИЙН Б БАЙРНЫ АРИУН ЦЭВРИЙН БАЙГУУЛАМЖ"			
Инженер	АТХ9235	Шифр:	Масштаб:
Гүйцэтгэгч	Өболор-Эрдэнэ	НТ/БЕГ-14/2023 /3/	М1:50
Шалгасан	Б.Балжинням	ТГ Шифр:	Хугацаа:
			ХТ-4
		Эргэлийн дугаар:	Хугацаа:
			4

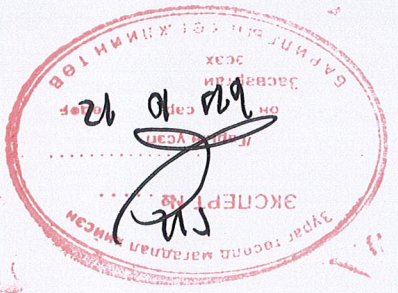
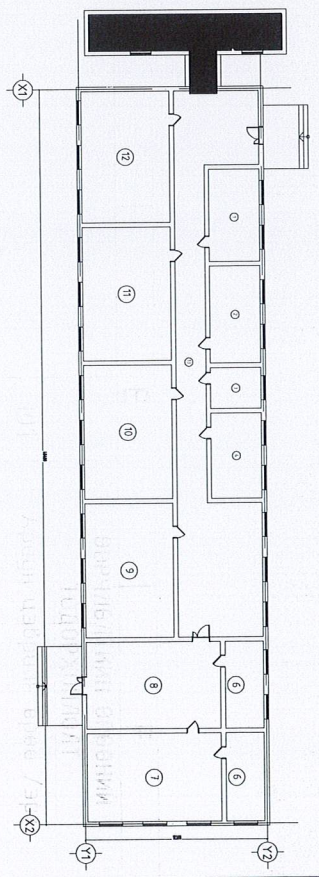
A B C D E F 8 7 6 5 4 3 2 1

ДОТОР ГЭРЭЛТҮҮЛГИЙН БАЙГУУЛАЛТ М1:50



Room No.	Room Name / Description	Quantity / Unit
101	Ариун цэврийн өрөө /эр/	
102	Усаалзгын өрөө	
103	Ариун цэврийн өрөө /эм/	
104	Ус нөөцлөх өрөө	

Ариун цэврийн өрөөний байршилны байдлууд



"ЕРӨНХИЙ БОЛОВСРОЛЫН СҮРГЭЭЛИЙН БАЙРНЫ АРИУН ЦЭВРИЙН БАЙГУУЛАМЖ"		Завхан аймags - Хөвсгөл сум	
Дотор гэрэлтүүлгийн байгуулалт		АНХ-23	
Инженер	Ө.Болор-Эрдэнэ	Шуфр:	Масштаб: М1:50
Гүйцэтгэсэн	Ө.Болор-Эрдэнэ	НТ/БЕГ-14/2023 /3/	Огноо: 2023
Шалгасан	Б.Балжинням	ТГ Шуфр:	Зургийн дугаар: Худбас: ДГ-1 1
"НОЁДЫН ТУРЬ" ХХК		ЭЗЭМЭГ	

A B C D E F 8 7 6 5 4 3 2 1