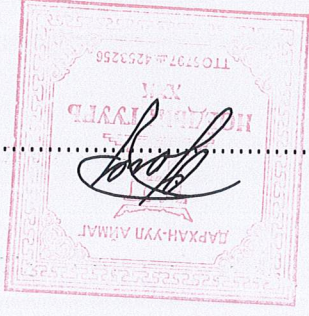


ДАРХАН УУЛ АЙМАГ 2023 ОН

БОЛОВСРУУЛГА:  
ИНЖЕНЕР

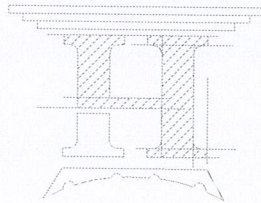


Ө.БОЛОВ-ЭРДЭНЭ

(АЖЛЫН ЗУРАГ)  
ХҮЧИТ ТӨХӨӨРӨМЖ, ДОТОР ГЭРЭЛТҮҮЛИЙН ХЭСЭГ-ХТ, ДТ

# Завхан аймаг, Ангархад сум ЕБС-ийн ДОТУР БАЙР

"НОЁДЫН ТУРЬ" ХХК  
ЭТ 37-508/19



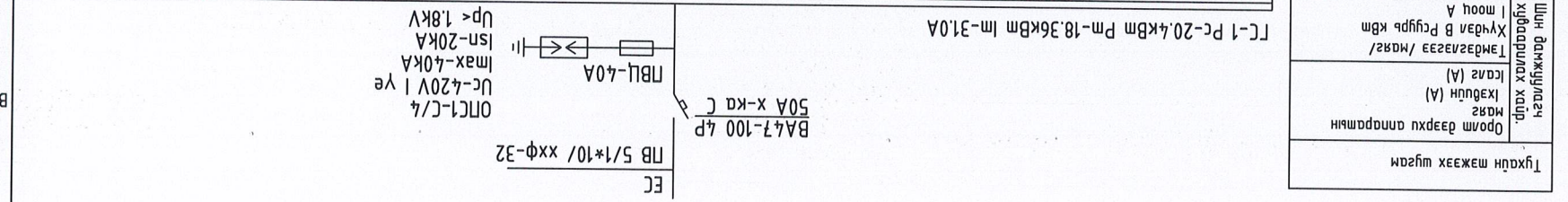
ЗУРГИЙН ШИФР: НТ/БЕТ-15/2023 /1/



Материалын тивүүдэр

Б/а	Хэм	Марг	Хэм	Тоо	Тайлбар
1	Хэм	Марг	Хэм	Тоо	Тайлбар
2	Ком	Ком	Ком	1	Гэрэглээний хябаруулах сандар, IP>30, 800*600*200мм хэмжээтэй. 1/ Дромонд автоматам BA47-100 4P C IP-50A-1W 2/ Цэнэг шавхагч ОПС1-С/4-1W 3/ Ган хамгаалагч ПБЦ-32А-3W 4/ Газардугуйгын гүйдэл унруулагчийн автоматам АД-12 2P 30mA IP-20A-5W 5/ Шугананд автоматам BA47-29 2P D IP-20A-4W, BA47-29 2P B IP-16A-1W Гэрэглээний хябаруулах сандар, IP>30, 800*600*200мм хэмжээтэй. 1/ Дромонд автоматам BA47-100 4P C IP-40A-1W 2/ Цэнэг шавхагч ОПС1-С/4-1W 3/ Ган хамгаалагч ПБЦ-32А-3W 4/ Газардугуйгын гүйдэл унруулагчийн автоматам АД-12 2P 30mA IP-20A-4W 5/ Шугананд автоматам BA47-29 2P D IP-20A-4W, BA47-29 2P B IP-16A-1W
3	Ш	Ш	Ш	16	25В хүрмэл чадламад эрчим хүчний хэмнэлтэд чүйдэмтэй мээнд мөн хамгаалагдсан гэрэглээний IP-44 3T1
4	Ш	Ш	Ш	5	Далд мөнх эрдийн 1 дараамаг гинраагаа 250В, 15А, IP20
5	Ш	Ш	Ш	2	Далд мөнх эрдийн 2 дараамаг гинраагаа 250В, 15А, IP20
6	Ш	Ш	Ш	11	250В-ын хүчдэмтэй ус чүйдэмтэй хамгаалагдсан газардугуйгын комактаид хананд далд моноглож шенсель загзур. 1*15А, IP44, P1
7	Ш	Ш	Ш	18	Шнраагаа розетка далд мөнх хябаруагч КУВ-1M
8	Ш	-	Ш	10	Далд гямаг садррах хябаруагч
9	М	М	М	350	1*2.5 мк2 хөндлөн огтлолтой ээс гоомой ПВХ мугсаарлагчийн гямагч
10	М	М	М	550	1*4 мк2 хөндлөн огтлолтой ээс гоомой ПВХ мугсаарлагчийн гямагч
11	М	М	М	300	1*10 мк2 хөндлөн огтлолтой ээс гоомой ПВХ мугсаарлагчийн гямагч
12	М	М	М	280	Үян хябаруулар хоолойн дугуй φ16
13	Ш	Ш	Ш	160	Хябаруулар хоолойн дугуй φ16
14	Ш	Ш	Ш	30	Хябаруулар хоолойн мүүш φ16
15	М	М	М	60	Үян хябаруулар хоолойн φ32
16	Ш	Ш	Ш	30	Хябаруулар хоолойн дугуй φ32
17	Ш	Ш	Ш	25	Хябаруулар хоолойн мүүш φ32

Г.С.1 сандарын моцооны дүгүүд



Тухайн мөжээх шугам	Ором дээрхи аппаратын марг (А)	Тэмдэглээг /марг/ Ихдүйн (А)	Шин дорхуулагч хябаруулагч Хүдэл В Ргурь кВм I мөөч А	Шугамын аппаратын марг Ихдүйн А	Шугамын тэмдэглээ-марк да ээс дүгуйлам	Хөндлөн дахь насмассагч остома /стандартаар/ гурм	Тэмдэглээгээ марг Ихдүйн А цагагч дугааны релсний мөбч А	Шугамын тэмдэглээ-марк да ээс дүгуйлам дахь насмассагч остома /стандартаар/ гурм
sp.1				16A x-ка B	ПВ-3/1*4/	xxφ-16		
sp.2				20A x-ка B	ПВ-3/1*4/	xxφ-16		
sp.3				20A x-ка D	ПВ-3/1*4/	xxφ-16		
sp.4				20A x-ка D	ПВ-3/1*4/	xxφ-16		
sp.5				20A x-ка D	ПВ-3/1*4/	xxφ-16		
sp.6				20A x-ка D	ПВ-3/1*4/	xxφ-16		
sp.7				20A 30mA	ПВ-3/1*4/	xxφ-16		
sp.8				20A 30mA	ПВ-3/1*4/	xxφ-16		
sp.9				20A 30mA	ПВ-3/1*4/	xxφ-16		
sp.10				20A 30mA	ПВ-3/1*4/	xxφ-16		

Танх мөдгө	Бэгцүлэм дээрхи No	Гүйдэл чадал кВм	Ихдүйн	Цахилгааны хэрэгсэлүүд											
				Нэр	Технологийн мөдгө мөхөрлөлийн No	Гүйдэл А	Хөндлөн чадал кВм	Эзэлхүүний ус халаагч	Эзэлхүүний ус халаагч	Эзэлхүүний ус халаагч	Эзэлхүүний ус халаагч	Гар хамгаачны розетка	Чарга хамгаачны розетка	Чарга хамгаачны машин	Чарга хамгаачны машин
○	Г.1	0.4	1.8	Ихдүйн	Гэрэглээний	11.3	0.4	2.5	11.3	11.3	2.5	9.1	2.0	3.0	5.1
☑	УС.Хал	2.5	11.3	Ихдүйн	Эзэлхүүний ус халаагч	11.3	2.5	2.5	11.3	11.3	2.5	9.1	2.0	3.0	
☑	УС.Хал	2.5	11.3	Ихдүйн	Эзэлхүүний ус халаагч	11.3	2.5	2.5	11.3	11.3	2.5	9.1	2.0	3.0	
☑	УС.Хал	2.5	11.3	Ихдүйн	Эзэлхүүний ус халаагч	11.3	2.5	2.5	11.3	11.3	2.5	9.1	2.0	3.0	
☑	УС.Хал	2.5	11.3	Ихдүйн	Эзэлхүүний ус халаагч	11.3	2.5	2.5	11.3	11.3	2.5	9.1	2.0	3.0	
☑	УС.Хал	2.5	11.3	Ихдүйн	Эзэлхүүний ус халаагч	11.3	2.5	2.5	11.3	11.3	2.5	9.1	2.0	3.0	
☑	УС.Хал	2.5	11.3	Ихдүйн	Эзэлхүүний ус халаагч	11.3	2.5	2.5	11.3	11.3	2.5	9.1	2.0	3.0	
☑	УС.Хал	2.5	11.3	Ихдүйн	Эзэлхүүний ус халаагч	11.3	2.5	2.5	11.3	11.3	2.5	9.1	2.0	3.0	
☑	УС.Хал	2.5	11.3	Ихдүйн	Эзэлхүүний ус халаагч	11.3	2.5	2.5	11.3	11.3	2.5	9.1	2.0	3.0	
☑	УС.Хал	2.5	11.3	Ихдүйн	Эзэлхүүний ус халаагч	11.3	2.5	2.5	11.3	11.3	2.5	9.1	2.0	3.0	
☑	УС.Хал	2.5	11.3	Ихдүйн	Эзэлхүүний ус халаагч	11.3	2.5	2.5	11.3	11.3	2.5	9.1	2.0	3.0	
☑	УС.Хал	2.5	11.3	Ихдүйн	Эзэлхүүний ус халаагч	11.3	2.5	2.5	11.3	11.3	2.5	9.1	2.0	3.0	
☑	УС.Хал	2.5	11.3	Ихдүйн	Эзэлхүүний ус халаагч	11.3	2.5	2.5	11.3	11.3	2.5	9.1	2.0	3.0	
☑	УС.Хал	2.5	11.3	Ихдүйн	Эзэлхүүний ус халаагч	11.3	2.5	2.5	11.3	11.3	2.5	9.1	2.0	3.0	
☑	УС.Хал	2.5	11.3	Ихдүйн	Эзэлхүүний ус халаагч	11.3	2.5	2.5	11.3	11.3	2.5	9.1	2.0	3.0	
☑	УС.Хал	2.5	11.3	Ихдүйн	Эзэлхүүний ус халаагч	11.3	2.5	2.5	11.3	11.3	2.5	9.1	2.0	3.0	
☑	УС.Хал	2.5	11.3	Ихдүйн	Эзэлхүүний ус халаагч	11.3	2.5	2.5	11.3	11.3	2.5	9.1	2.0	3.0	
☑	УС.Хал	2.5	11.3	Ихдүйн	Эзэлхүүний ус халаагч	11.3	2.5	2.5	11.3	11.3	2.5	9.1	2.0	3.0	
☑	УС.Хал	2.5	11.3	Ихдүйн	Эзэлхүүний ус халаагч	11.3	2.5	2.5	11.3	11.3	2.5	9.1	2.0	3.0	



Завхан алмаг, Андархаан сүм  
ББС-ийн ДАТГУУР БАЙР  
Материалын тивүүдэр, ГС сандаруудын моцооны дүгүүд

Инженер  
Гүндэмсээн  
Шалсан  
"НОЁДЫН ТУРЬ" ХХК

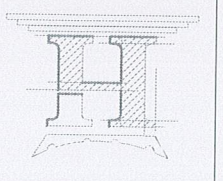
Шуфф: МТ/БЕГ-15/2023 /I/  
МТ: 2023  
Огноо: Хуудагс: 6

Шуфф: МТ/БЕГ-15/2023 /I/  
МТ: 2023  
Огноо: Хуудагс: 6

Шалсан  
"НОЁДЫН ТУРЬ" ХХК

Г.2 самбарын тооцооны бүдүүвч

Тухайн тэжээх шугам	Орлом дээрху аппаратын мэргэжлийн хайр		Тэмдэглээг /мэргэжлийн хайр/		Шугамын хурдтай хайр		Шугамын зардал		Шугамын зардал		Шугамын зардал		Шугамын зардал		Шугамын зардал	
	Хүдэл А	Хүдэл В	Хүдэл А	Хүдэл В	Хүдэл А	Хүдэл В	Хүдэл А	Хүдэл В	Хүдэл А	Хүдэл В	Хүдэл А	Хүдэл В	Хүдэл А	Хүдэл В	Хүдэл А	Хүдэл В
Г.2 Рс-18,4кВт Рм-16,5кВт Им-27,8А	16А х-ка В	20А х-ка В	16А х-ка В	20А х-ка В	16А х-ка В	20А х-ка В	16А х-ка В	20А х-ка В	16А х-ка В	20А х-ка В	16А х-ка В	20А х-ка В	16А х-ка В	20А х-ка В	16А х-ка В	20А х-ка В
ПВ-3/1*2,5/	sp.1	sp.2	sp.3	sp.4	sp.5	sp.6	sp.7	sp.8	sp.9	sp.10	sp.11	sp.12	sp.13	sp.14	sp.15	sp.16
ПВ-3/1*4/	ПВ-3/1*4/	ПВ-3/1*4/	ПВ-3/1*4/	ПВ-3/1*4/	ПВ-3/1*4/	ПВ-3/1*4/	ПВ-3/1*4/	ПВ-3/1*4/	ПВ-3/1*4/	ПВ-3/1*4/	ПВ-3/1*4/	ПВ-3/1*4/	ПВ-3/1*4/	ПВ-3/1*4/	ПВ-3/1*4/	ПВ-3/1*4/
Эзэлхүүний ус халаагч	Эзэлхүүний ус халаагч	Эзэлхүүний ус халаагч	Эзэлхүүний ус халаагч	Эзэлхүүний ус халаагч	Эзэлхүүний ус халаагч	Эзэлхүүний ус халаагч	Эзэлхүүний ус халаагч	Эзэлхүүний ус халаагч	Эзэлхүүний ус халаагч	Эзэлхүүний ус халаагч	Эзэлхүүний ус халаагч	Эзэлхүүний ус халаагч	Эзэлхүүний ус халаагч	Эзэлхүүний ус халаагч	Эзэлхүүний ус халаагч	Эзэлхүүний ус халаагч
Гар хамгаалалтын розетка	Гар хамгаалалтын розетка	Гар хамгаалалтын розетка	Гар хамгаалалтын розетка	Гар хамгаалалтын розетка	Гар хамгаалалтын розетка	Гар хамгаалалтын розетка	Гар хамгаалалтын розетка	Гар хамгаалалтын розетка	Гар хамгаалалтын розетка	Гар хамгаалалтын розетка	Гар хамгаалалтын розетка	Гар хамгаалалтын розетка	Гар хамгаалалтын розетка	Гар хамгаалалтын розетка	Гар хамгаалалтын розетка	Гар хамгаалалтын розетка
Чухалын машин	Чухалын машин	Чухалын машин	Чухалын машин	Чухалын машин	Чухалын машин	Чухалын машин	Чухалын машин	Чухалын машин	Чухалын машин	Чухалын машин	Чухалын машин	Чухалын машин	Чухалын машин	Чухалын машин	Чухалын машин	Чухалын машин
Бэлтгэл	Бэлтгэл	Бэлтгэл	Бэлтгэл	Бэлтгэл	Бэлтгэл	Бэлтгэл	Бэлтгэл	Бэлтгэл	Бэлтгэл	Бэлтгэл	Бэлтгэл	Бэлтгэл	Бэлтгэл	Бэлтгэл	Бэлтгэл	Бэлтгэл



Инженер: Ө.Болор-Эрдэнэ  
 Технический специалист: Ө.Болор-Эрдэнэ  
 Штат: 2023-10-26



Завхан аймаг, Агдархаан сум  
 ББС-ийн ЛОТҮҮР БАЙР  
 Материалын шугам, Г.2 самбарын тооцооны бүдүүвч  
 Масштаб: М1  
 Хугацаа: 2023

Гэрэмтүүлэг, үнэмлэхүйгээр баталсан, шалгуурын үзүүлэлт, манх мэмдэг

Д/Д ТАНИХ ТАМДЭГ	НЭР	ҮРСЭЛТ	ЧИЙДЭН ХҮЧДЭЛ	ХАМГААЛАЛТЫН ЗЭРЛЭГ	ТАЙЛАР
ЭР1	ЭРЧИМ ХҮЧНИЙ ХЭМЖЭЛТЭЙ ЧИЙДЭНТЭЙ ГЭРЭЛТҮҮЛЭГЧ	ТААЗАНД	25Вм	250В	IP44
ҮР1	1 ДАРАЛТАТ ЕРДИЙН ҮНТРААЛГА /ДАЛД/	ХАНАНД 1.0-1.5 М	15А	250В	IP20
ҮР2	2 ДАРАЛТАТ ЕРДИЙН ҮНТРААЛГА /ДАЛД/	ХАНАНД 1.0-1.5 М	15А	250В	IP20
Р1	ГАЗАРДУУЛГЫН КОНТАКТАЙ ШТЕНСЭЛБ ЗАЛГУУР	ХАНАНД 1.2 М	15А	250В	IP44

ЭРЧИМ ХҮЧНИЙ ХЭМЖЭЛТЭЙ ЧИЙДЭНТЭЙ

ТААЗАНД ТОНОГ/ОХ

ХӨНГӨН ЦАГААН БҮРХҮҮЛЭГ

ХАМГААЛАЛТ IP-44

1\*24Вм

ЭР2 ГЭРЭЛТҮҮЛЭГЧ

1 ДАРАЛТАТ ЕРДИЙН ҮНТРААЛГА /ДАЛД/

ХАНАНД 1.0-1.5 М

ПЛАСТМАССАН БҮРХҮҮЛЭГ

ХАМГААЛАЛТ IP-20

ҮР1

1 ДАРАЛТАТ ЕРДИЙН ҮНТРААЛГА /ДАЛД/

ХАНАНД 1.0-1.5 М

ПЛАСТМАССАН БҮРХҮҮЛЭГ

ХАМГААЛАЛТ IP-20

ҮР2

ГАЗАРДУУЛГЫН КОНТАКТАЙ ШТЕНСЭЛБ ЗАЛГУУР

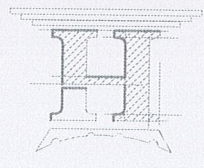
ХАНАНД 1.2 М

ПЛАСТМАССАН БҮРХҮҮЛЭГ

ХАМГААЛАЛТ IP-44

Р1

Тайлбар: ГЭРЭЛТҮҮЛЭГ, ҮНТРААЛГА, РОЗЕТКИЙН МАРГ БОДИТ БАЙДАЛ ДЭЭР ӨӨР БАЙЖ БОЛНО.



"НӨЁЛЫН ТҮҮРЬ" ХХК  
 Шалгарсан  
 Гүйцэтгэсэн  
 Инженер

Ө.Болор-Эрдэнэ  
 Ө.Болор-Эрдэнэ  
 Б.Багжинням

Шуфр: ШТ/БЕГ-15/2023 /И/  
 МТ/БЕГ-15/2023 /И/  
 М1:

Масштаб: 02ноо:  
 Хуудас: 6

Зөвхөн аймаг, Андорхад сүм  
 ЕБС-ийн ДӨТҮҮР БАЙР

Гэрэмтүүлэг, үнэмлэхүйгээр баталсан, шалгуурын үзүүлэлт, манх мэмдэг



Зөвхөн андмаг, Андорхаан сум  
 1-р давхрагын хуучин төхөөрөмжийн байгуулалт

Инженер: Банзайгийн Баянболд  
 23-6927 779255  
 2023-2026

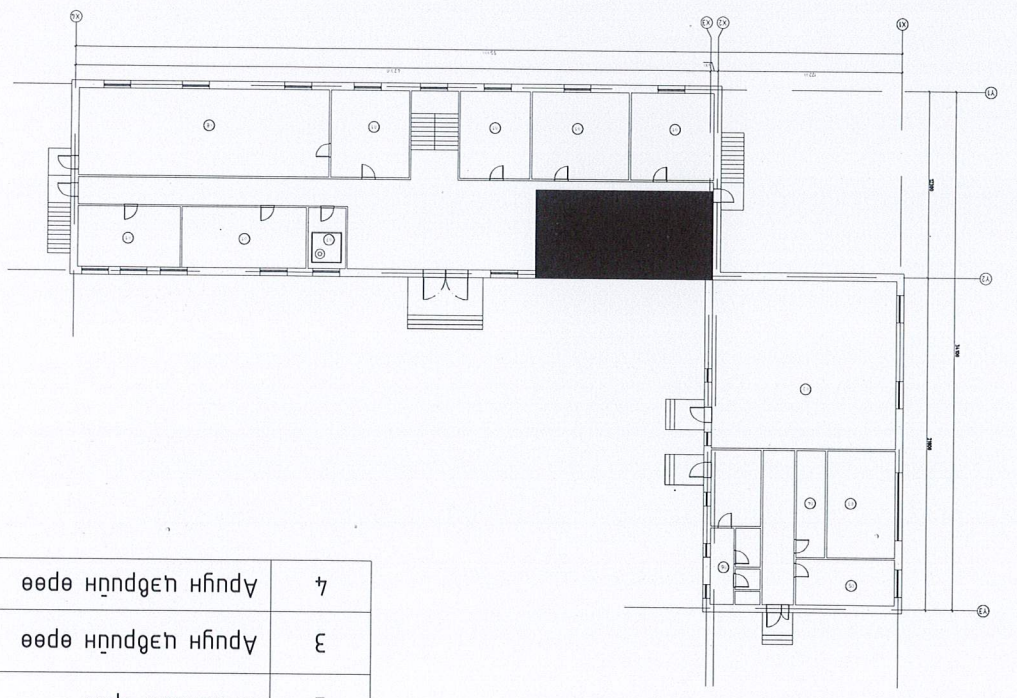
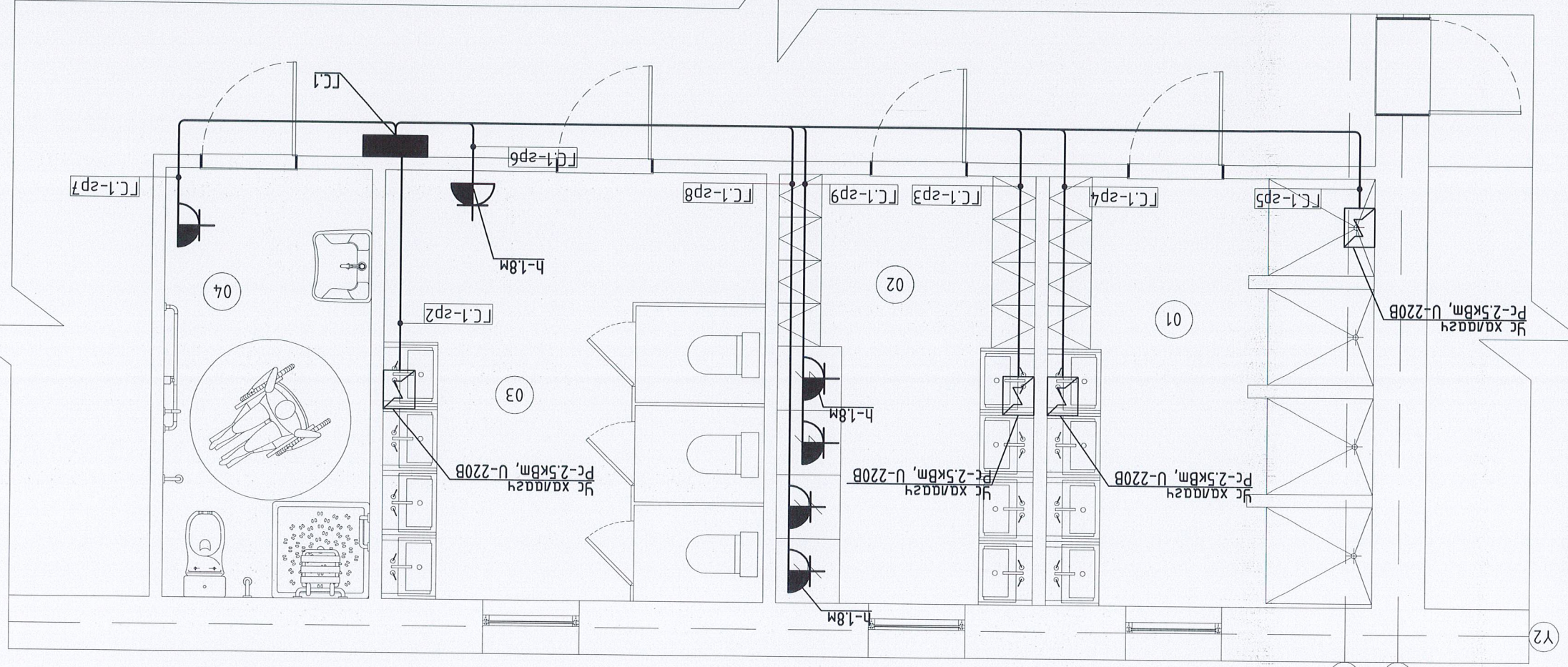
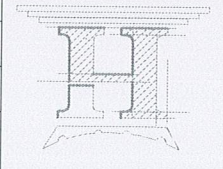
Гүйцэтгэгч: Г.Цэцэгэл  
 2023-2026

Масштаб: М1:50  
 Огноо: 2023

Хугацаа: ХТ/БЕГ-15/2023 /И/

Т.Шуфр: Ш.Орвоор-Эрдэнэ  
 Б.Балжинням

Худас: ХТ-5



Арвун цэвэрлэн өрөөний дээршгийн бүрдүүд

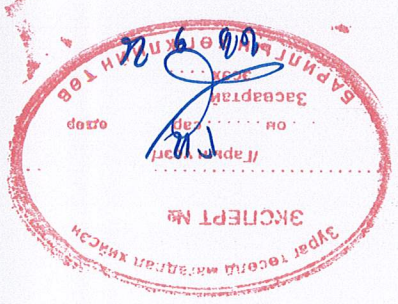
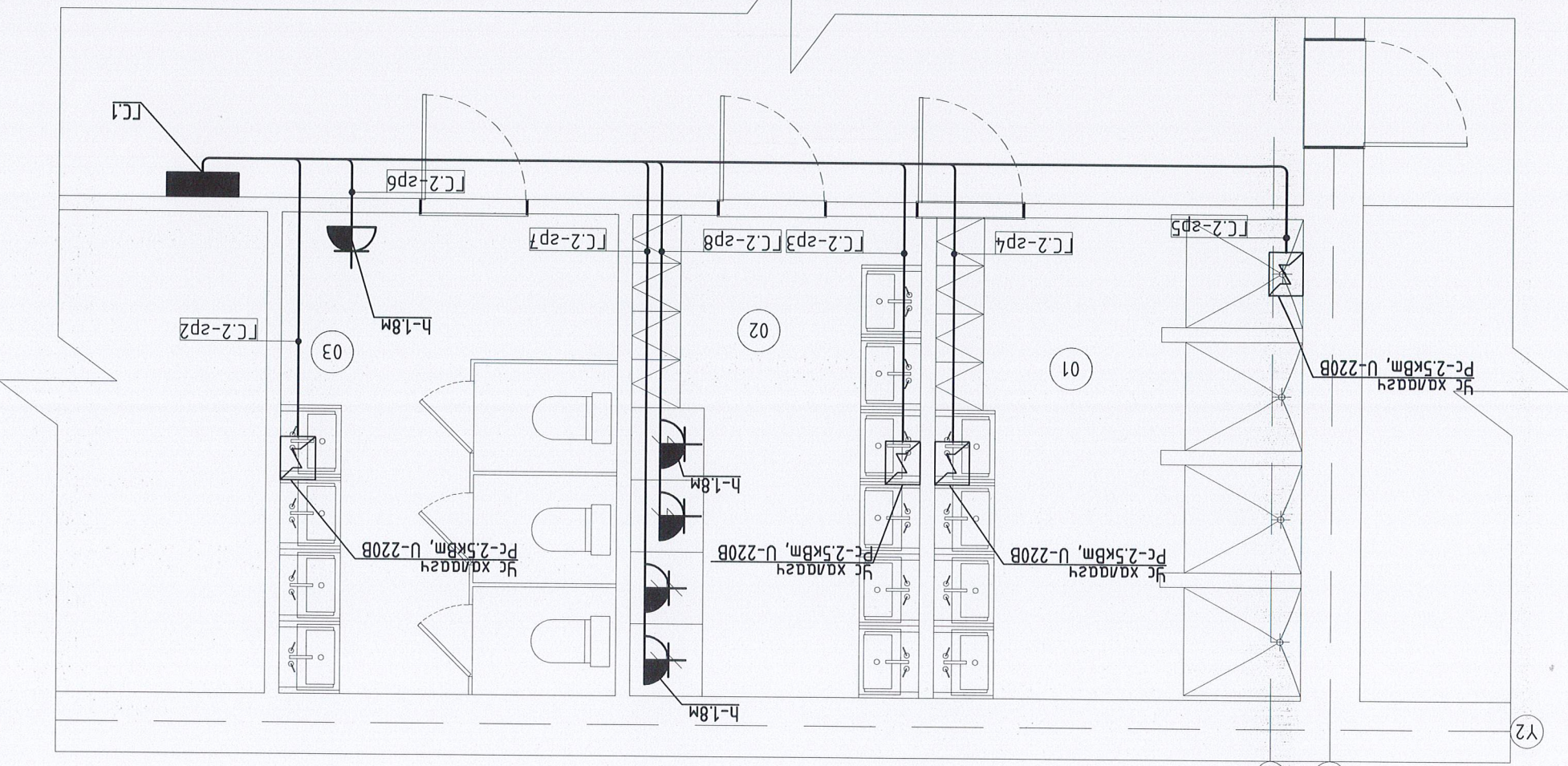
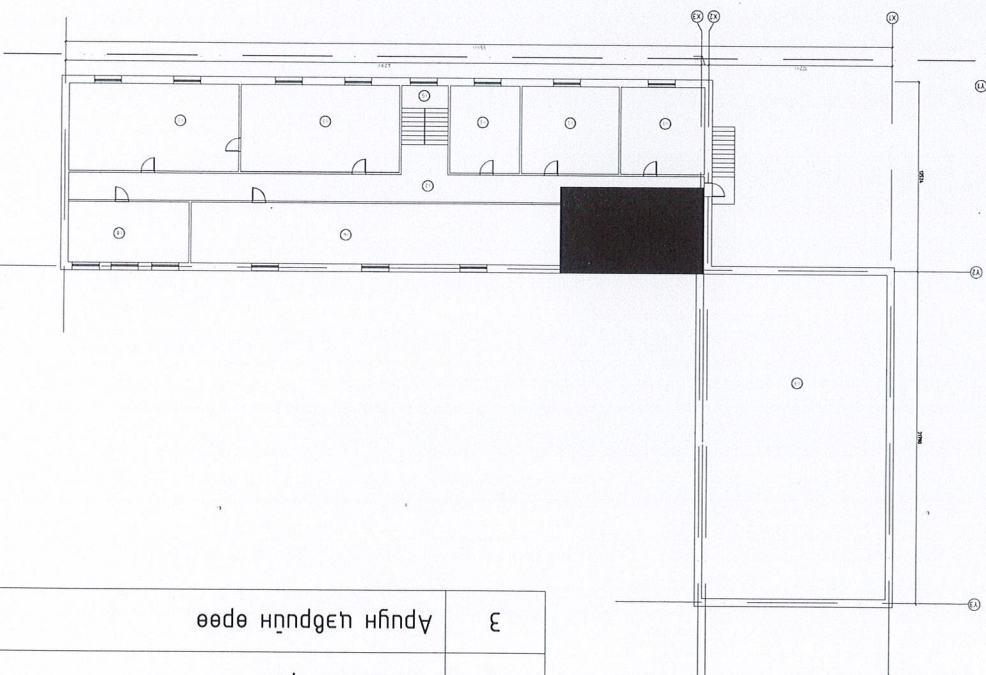
1-р ДАВХРЫН ХҮЧИТ ТӨХӨӨРӨМЖИЙН БАЙГУУЛАЛТ М1:50

Т, °C	Лс /м³ цаг/	1-р ДАВХРЫН ӨРӨӨНИЙ ТОДОРХОЙЛОЛТ
25	300	1 Душ
16	-	2 Хаалгын өрөө
16	150	3 Арвун цэвэрлэн өрөө
16	50	4 Арвун цэвэрлэн өрөө

2-Р ДАВХРЫН ХҮЧИТ ТӨХӨӨРӨМЖИЙН БАЙГУУЛАЛТ М1:50

Арвун цэврийн өрөөний дэвсгэлийн дүгдүүд

Төрөл	Тайлбар	Тоо	Тайлбар	Тайлбар
1-Р ДАВХРЫН ӨРӨӨНИЙ	Толорхойлолт	Лс	м³/цаг	t, °C
1	Душ	300		25
2	Цааглын өрөө	-		16
3	Арвун цэврийн өрөө	150		16

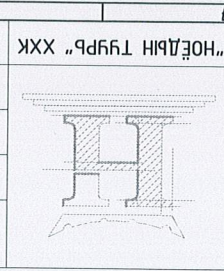
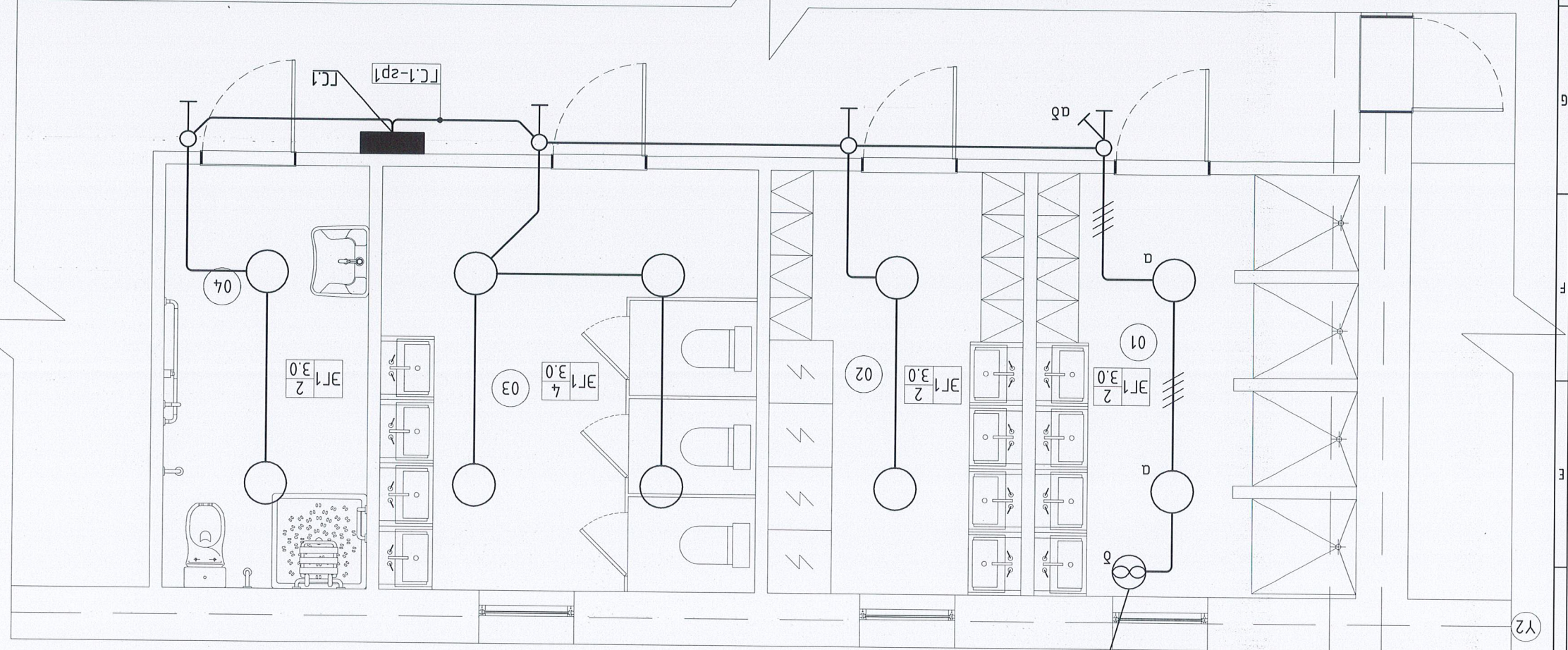
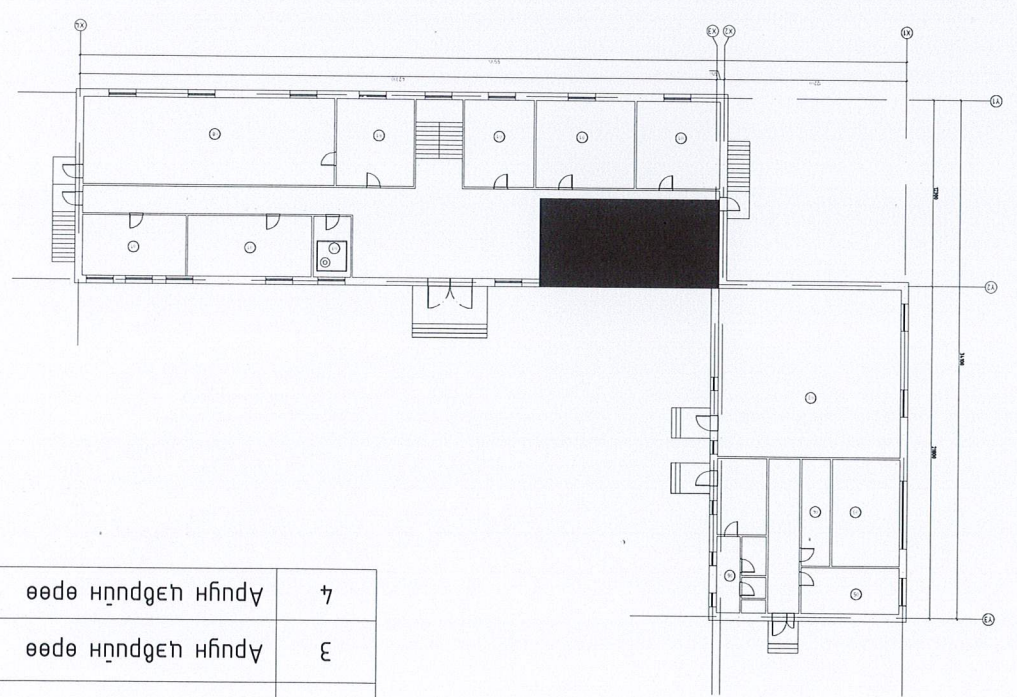


МОНГОЛ УЛС 23-6027 17-ХХ9255	Инженер Баянзүрэг БАНЗАЙ	Гүйцэтгэсэн МЭРТЭМСЭН БАЙГУУЛАГЧИЙН 2023.07.15	Шалгарсан Шалгарсан ХХК "НОЁДЫН ТҮҮРЬ" ХХК
Завхан аймags, Андорхан сум ЕБС-ийн 10ТҮҮР БАЙР			
2-Р ДАВХРЫН ХҮЧИТ ТӨХӨӨРӨМЖИЙН ДЭВСГЭЛИЙН ДҮГДҮҮЛЭЛТ			
Масштаб: М1:50	Шуудангийн дугаар: ХТ/БЕТ-15/2023 /1/	ТТ Шуудан: МТ/БЕТ-15/2023 /1/	Хугацаа: 2023
Огноо:	Масштаб:	ХТ-6	6

1-Р ДАВХРЫН ӨРӨНИЙ ТОДОРХОЙЛОЛТ		Lc	/м³/цаг/	t, °C
Душ	Арун цэврэн өрөө			
1	Душ	300	25	А
2	Шааргын өрөө	-	16	Б
3	Арун цэврэн өрөө	150	16	В
4	Арун цэврэн өрөө	50	16	Г

1-Р ДАВХРЫН ДОТОР ГЭРЭЛТҮҮЛГИЙН БАЙГУУЛАЛТ М1:50

Арун цэврэн өрөөний дэвсгэрийн бүрдүүрч



Инженер:	Б.Оюун-Эрдэнэ	МОНГОЛ-УЛСЫН ДАХЬ АНГАМ ГЭРЭЛТҮҮЛГИЙН ДЭВСГЭРИЙН ДАТГАЛ
Гүйцэтгэсэн:	Б.Оюун-Эрдэнэ	Зөвхөн алмаг, Алдархаан сүм
Шалгарсан:	Б.Оюун-Эрдэнэ	ББС-ийн ДАТГҮҮР БАЙР
Шалгарсан:	М.Бажинням	
Т.Т. Шүфр:	МТ/ББТ-15/2023 /И/	
Зургуудын дугаар:	М1:50	
Хугацаа:	2023	
Огноо:		





Завхан аймаг, Ардархан сум  
 БС-ийн ДОТУР БАЙР

МОНГОЛ УЛАС  
 Дотоодын яаман гэрээлүүлэгчийн байгуулалт

Инженер  
 Гүлэмтэсэн  
 Шигасан

23.002  
 АТХ9255

Бэлэнгийн  
 Б.Дорноо

МЭРГЭШ  
 АТХ9255

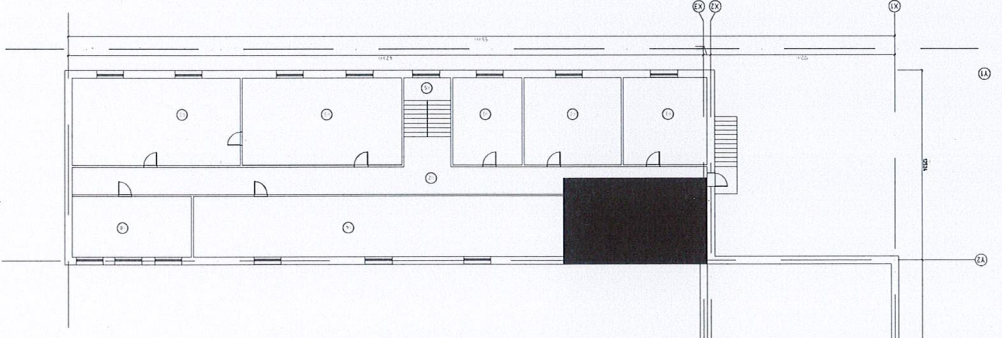
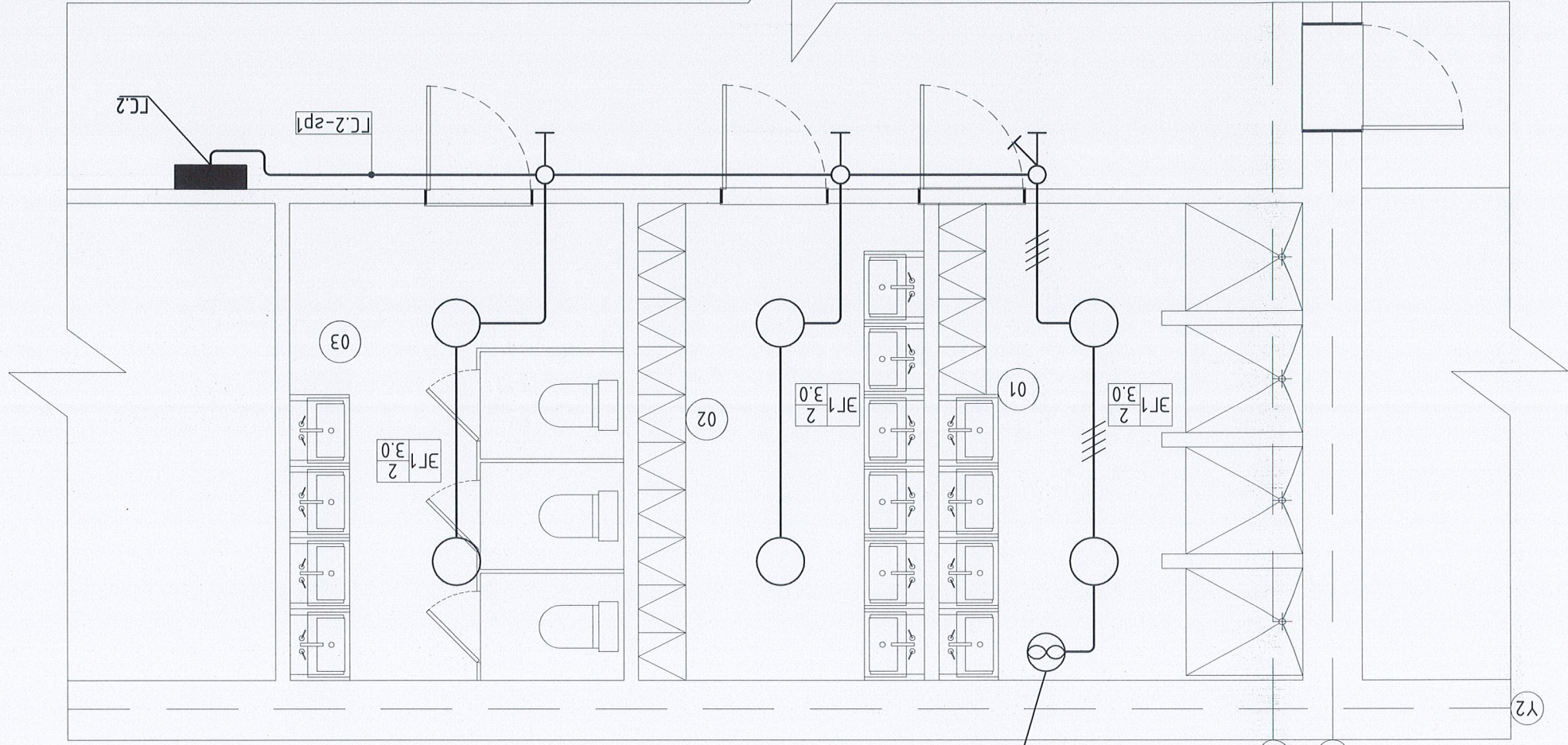
2023-2026

Б.байжинням

Шуфр: Ө.болор-Эрдэнэ  
 Т.Шуфр: Ө.болор-Эрдэнэ

Масштаб: М1:50  
 Хугацаа: 2023

DL-2



Арун цэврүүн өрөөний дүршлэйн дүгдүүрч

2-р ДАВХРЫН ДОТОР ГЭРЭЛТГҮҮЛГИЙН БАЙГУУЛАЛТ М1:50

№	Төрөл	Талбай /м²	Тайлбар
1	Душ	300	25
2	Цагаалсан өрөө	-	16
3	Арун цэврүүн өрөө	150	16

1-р ДАВХРЫН ӨРӨӨНИЙ  
 ТОДОРХОЙЛОЛТ

Лс  
 /м³/цаг/  
 t, °C