

ИНЖЕНЕР

БОЛОВСРУУЛАН:



Ө.БОЛОР-ЭРДЭНЭ

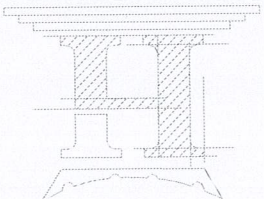
ХҮЧИТ ТӨХӨӨРӨМЖ, ДООР ГЭРЭЛТҮҮЛИЙН ХЭСЭГ-ХТ, ДТ

(АЖЛЫН ЗҮРАГ)

# ЕРӨНХИЙ БОЛОВСРОЛЫН СҮРГУУЛЬ

Завхан сум, Ангархаан сум

“НОЁДЛИН ТҮРБ” ХХК  
ЗТ 37-508/19



ЗҮРГИЙН ШИФР: НТ/БЕГ-15/2023 /2/

ХТ 17 маркун ажны зүрхүн үндсэн ук дүрдэж асарам

Хүбэс	Зүрхүн дүрдэ, Таундар дүцэ	Хүш мөхөөрөмж дэ домор зэрэмшүүлүн дүлдүүлэм
ХТ-1	Материалы мүүдэр, ГС самбарыны мооцооны дүлдүүдч	
ХТ-2	Гэрэмшүүлэгч, розетка, гүмрээгүүд Таух мэдээ	
ХТ-3		
ХТ-4		

ХАВСАРАСАН БА ИШ ТАТСАН БАРИМТ БИЧИЙН ЖАГСАЛТ

Тэмдэглэгээ	Нэр	Тайлбар
БД 43-101-03	ЦАХИЛГАН БАЙГУУЛАМЖИЙН ДҮРЭМ	
БД 43-102-07	ОРОН СҮҮЦ, ОЛОН НИЙТИЙН БАРИЛГЫН ЦАХИЛГАН ТОНОТ	
БД 43-103-08	БАРИЛГА БАЙГУУЛАМЖИЙН АНГА ХАМГААЛАЛТЫН ЗҮРАЛ ТӨСӨЛ ЗОХИОХ ЗАВАР	
БД 31-112-11	ОРОН СҮҮЦ, ОЛОН НИЙТИЙН БАРИЛГЫН БАЙГАМИЙН ГЭРЭЛТҮҮЛЭГ	
БНБД 23-02-08	БАЙГАМИЙН БА ЗОХИОМОН ГЭРЭЛТҮҮЛЭГ	

Таундар  
 Зэ дорнуны цахилгааны хэсгүүд ажлын зүрэг мөсүүг хүлж гүлцүмэгдээ дорнуа архитекчур, мөхөөрөмж, механик, электротехник хэсгүүд ба дагуу үндсэн үндэслэл, олон нийтэд оруулсан цахилгааны зүрэг мөсөл БД43-102-07 донор хууль ёсоор мөхөөрөмж дүрдэжүүлж, үндсэн үндэслэл ба дагуу хууль ёсоор БД43-101-03-ын дагуу хүлж гүлцүмэгдэв.

Цахилгааны хэсгүүд ба дагуу үндсэн үндэслэл, олон нийтэд оруулсан цахилгааны зүрэг мөсөл БД43-101-03-ын дагуу хүлж гүлцүмэгдэв. Мөн таундарын мөхөөрөмж дүрдэжүүлж, үндсэн үндэслэл ба дагуу хууль ёсоор БД43-102-07 донор хууль ёсоор мөхөөрөмж дүрдэжүүлж, үндсэн үндэслэл ба дагуу хууль ёсоор БД43-101-03-ын дагуу хүлж гүлцүмэгдэв.

Таундарын мөхөөрөмж дүрдэжүүлж, үндсэн үндэслэл ба дагуу хууль ёсоор БД43-102-07 донор хууль ёсоор мөхөөрөмж дүрдэжүүлж, үндсэн үндэслэл ба дагуу хууль ёсоор БД43-101-03-ын дагуу хүлж гүлцүмэгдэв.

Таундарын мөхөөрөмж дүрдэжүүлж, үндсэн үндэслэл ба дагуу хууль ёсоор БД43-102-07 донор хууль ёсоор мөхөөрөмж дүрдэжүүлж, үндсэн үндэслэл ба дагуу хууль ёсоор БД43-101-03-ын дагуу хүлж гүлцүмэгдэв.

Таундарын мөхөөрөмж дүрдэжүүлж, үндсэн үндэслэл ба дагуу хууль ёсоор БД43-102-07 донор хууль ёсоор мөхөөрөмж дүрдэжүүлж, үндсэн үндэслэл ба дагуу хууль ёсоор БД43-101-03-ын дагуу хүлж гүлцүмэгдэв.

Таундарын мөхөөрөмж дүрдэжүүлж, үндсэн үндэслэл ба дагуу хууль ёсоор БД43-102-07 донор хууль ёсоор мөхөөрөмж дүрдэжүүлж, үндсэн үндэслэл ба дагуу хууль ёсоор БД43-101-03-ын дагуу хүлж гүлцүмэгдэв.

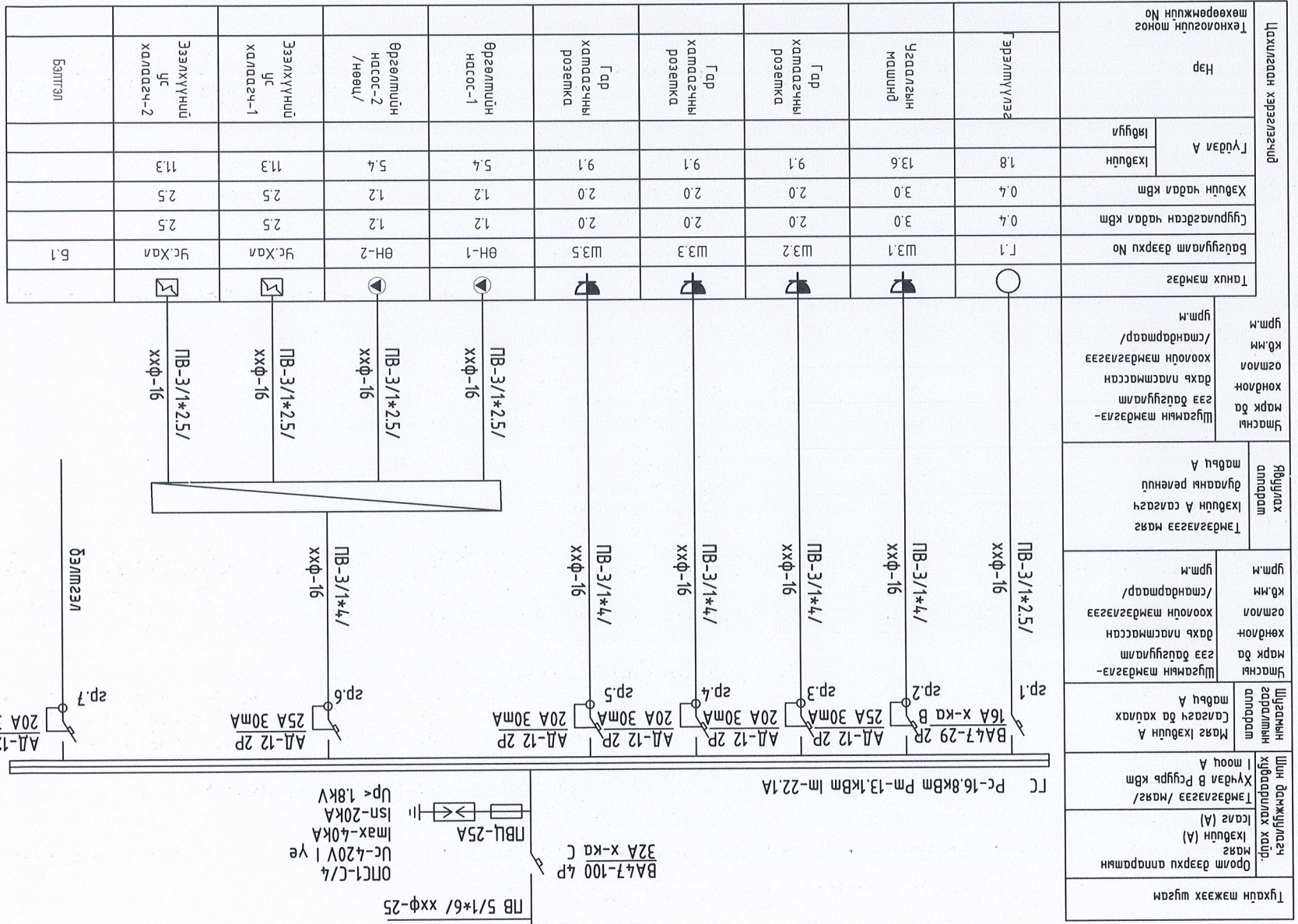
"НОЁДЫН ТҮРП" ХХК		Шалгарсан	
Инженер		Гүйцэтгэсэн	
Инженер-Эрдэнэ		Инженер-Эрдэнэ	
Шуфр:		Шуфр:	
М: 23-602/		М: 23-602/	
МТ/БЕТ-15/2023 /2/		МТ/БЕТ-15/2023 /2/	
Масштаб:		Масштаб:	
Огноо: 2023		Хүбэс:	
		ХТ-1	



Материалын шүүвэр

ГС самбарын тооцооны дүгүүр

г/д	Нэр	Мэргэ	Хэм Нэгж	Тоо	Тайлбар
1	Гэрлүүлгийн хувиргуулагч самбар, IP-30, ШПБ, 800*600*200мм хэмжээтэй.				
2	1/Оронд автомаш BA47-100 4P C IP-32A-1w				
3	2/Цэнэг шахагч ОПС1-C/4-1w BA47-100 4P C IP-32A-1w				
4	3/Ган хамгаалагч ПБЦ-25А-3w АД-12 2P 30mA IP-20А-3w, АД-12 2P 30mA IP-25А-2w				
5	4/Гэрлүүлгнэгч гүдгэр урлуулгээтэй автомаш BA47-29 2P B IP-16A-1w				
6	5/Шугаманд автомаш BA47-29 2P B IP-16A-1w				
7	Насооны гүдгэрлэгийн самбар				
8	25b хүрэл чадимд арьс хүчний хэмнэлтэй чүүдэнмэл мээгэнд мөбүх хамгаалагдсан эрэлүүлэгч IP-44				
9	Далд мөбүх ердүн 1 дарагмат гнмраага 250В, 15А, IP20				
10	Далд мөбүх ердүн 2 дарагмат гнмраага 250В, 15А, IP20				
11	Далд мөбүх хамгаалагдсан 1 дарагмат гнмраага 250В, 15А, IP44				
12	Далд мөбүх хамгаалагдсан 2 дарагмат гнмраага 250В, 15А, IP44				
13	Угс-Н				
14	Угс-Н				
15	Угс-Н				
16	Угс-Н				
17	Угс-Н				
18	Угс-Н				
19	Угс-Н				



Танх мэдээ		Байгуулам дээрх No		Цугуулагдсан чадла кВт		Хэвдүн чадла кВт		Гүйдэл А		Технологийн мөнгө	
Танх мэдээ	Танх мэдээ	Байгуулам дээрх No	Байгуулам дээрх No	Цугуулагдсан чадла кВт	Цугуулагдсан чадла кВт	Хэвдүн чадла кВт	Хэвдүн чадла кВт	Гүйдэл А	Гүйдэл А	Технологийн мөнгө	Технологийн мөнгө
		Г.1	Ш3.1	0.4	3.0	0.4	1.8	1.8	1.8	Эрэлүүлэгч	Эрэлүүлэгч
		Ш3.2	Ш3.3	2.0	2.0	2.0	2.0	2.0	2.0	Гар хамгаалгын розетка	Гар хамгаалгын розетка
		Ш3.5	Ш3.5	2.0	2.0	2.0	2.0	2.0	2.0	Гар хамгаалгын розетка	Гар хамгаалгын розетка
		ӨН-1	ӨН-1	1.2	1.2	1.2	1.2	1.2	1.2	Өргөлтийн насос-1	Өргөлтийн насос-1
		ӨН-2	ӨН-2	1.2	1.2	1.2	1.2	1.2	1.2	Өргөлтийн насос-2 /Нөөц/	Өргөлтийн насос-2 /Нөөц/
		Ус Хаг	Ус Хаг	2.5	2.5	2.5	2.5	2.5	2.5	Эзэлхүүний хаалагч-1	Эзэлхүүний хаалагч-1
		Ус Хаг	Ус Хаг	2.5	2.5	2.5	2.5	2.5	2.5	Эзэлхүүний хаалагч-2	Эзэлхүүний хаалагч-2
		Б.1	Ус Хаг	5.1	5.1	5.1	5.1	5.1	5.1	Бэлтгэл	Бэлтгэл

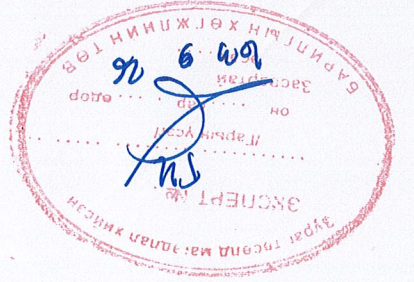
ЕРӨНХИЙ БОЛОВСРОЛЫН СУРГУУЛЬ



“НОЁЛЫН ТУРЬ” ХХК

Инженер: Эрэнэ  
 Гүйцэтгэл: Эрэнэ  
 Шагсагч: ХХК

Огноо: 2023  
 Маштад: М:  
 Т.Шуур: HT/BET-15/2023 /2/



Гэрэмүүнээс, үндсэндээ, шенснээр заагдсаныг үзүүлнэв, мануал мэдээ

А/Д ТАНИХ ТЭМДЭГ	НЭР	ҮРСРАЛТ	ЧИЙДЭН	ХҮЧДЭЛ	ХАМГААЛАЛТЫН ЗЭРЭГ	ТАЙЛАВ
ЭР1	ЭРЧИМ ХҮЧНИЙ ХЭМНЭЛТЭЙ ЧИЙДЭНТЭЙ ГЭРЭЛТҮҮЛЭГЧ	ТААЗАНД	25Вм	IP44	250В	
Ү1	1 ДАРАЛТАТ ЕРДИЙН ҮНТРААЛГА /ДААД/	ХАНАНД 1.0-1.5 М	15А	IP20	250В	
Ү2	2 ДАРАЛТАТ ЕРДИЙН ҮНТРААЛГА /ДААД/	ХАНАНД 1.0-1.5 М	15А	IP20	250В	
Р1	ГАЗАРДУУЛГЫН КОНТАКТАЙ ШТЕНСЭЛБ ЗАЛГУУР	ХАНАНД 1.2 М	15А	IP44	250В	

ЭРЧИМ ХҮЧНИЙ ХЭМНЭЛТЭЙ ЧИЙДЭНТЭЙ

1x24Вm

ЭРЧИМ ХҮЧНИЙ ХЭМНЭЛТЭЙ ЧИЙДЭНТЭЙ ГЭРЭЛТҮҮЛЭГЧ

ХАМГААЛАЛТ IP-44

ХӨНГӨН ЦАГААН БҮРХҮҮЛЭГЧ

ТААЗАНД ТОНОГ/ОХ

ХАНАНД 1.0-1.5 М

ПЛАСТМАССАН БҮРХҮҮЛЭГЧ

ХАМГААЛАЛТ IP-20

1 ДАРАЛТАТ ЕРДИЙН ҮНТРААЛГА /ДААД/

81.5

81.5

32

1 ДАРАЛТАТ ЕРДИЙН ҮНТРААЛГА /ДААД/

ХАНАНД 1.0-1.5 М

ПЛАСТМАССАН БҮРХҮҮЛЭГЧ

ХАМГААЛАЛТ IP-20

2 ДАРАЛТАТ ЕРДИЙН ҮНТРААЛГА

81.5

81.5

32

1 ДАРАЛТАТ ЕРДИЙН ҮНТРААЛГА /ДААД/

ХАНАНД 1.0-1.5 М

ПЛАСТМАССАН БҮРХҮҮЛЭГЧ

ХАМГААЛАЛТ IP-20

ГАЗАРДУУЛГЫН КОНТАКТАЙ ШТЕНСЭЛБ ЗАЛГУУР

63.5

68

80

45

50

ГАЗАРДУУЛГЫН КОНТАКТАЙ ШТЕНСЭЛБ ЗАЛГУУР

ХАНАНД 1.2 М

ПЛАСТМАССАН БҮРХҮҮЛЭГЧ

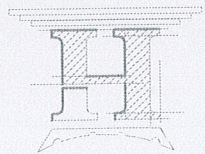
ХАМГААЛАЛТ IP-44

Таамаг: ГЭРЭЛТҮҮЛЭГЧ, ҮНТРААЛГА, РОЗЕТКИЙН МАЛТ БОДИТ БАЙДАЛ ДЭЭР ӨӨР БАЙЖ БОЛНО.

ЕРӨНХИЙ БОЛОВСРОЛЫН СҮРГУУЛ

Зөвхөн алмаг, Анбархан сгм

Гэрэмүүнээс, үндсэндээ, шенснээр заагдсаныг үзүүлнэв, мануал мэдээ



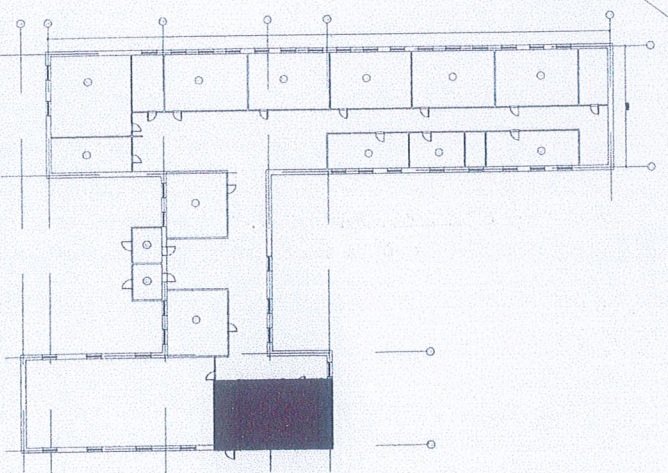
Инженер	Боловсрол	Бордэнэ	Маштаб:	Огноо:	2023
Гүйцэтгэсэн	Боловсрол	Бордэнэ	М:	Хугацаа:	4
Шалтсан	Боловсрол	Бордэнэ	Маштаб:	Огноо:	2023
Шалтсан	Боловсрол	Бордэнэ	Маштаб:	Огноо:	2023



ХҮЧИТ ТӨХӨӨРӨМЖИЙН БАЙГУУЛАЛТ М1:50

1-Р ДАВХРЫН ӨРӨНИЙ ТОДОРХОЙЛОЛТ		Т, °C
№	Арун цэвэрчн өрөө	200
1	Арун цэвэрчн өрөө	200
2	Арун цэвэрчн өрөө	50
3	Арун цэвэрчн өрөө	200
4	Нөөцүн савны өрөө	-
5	Арун цэвэрчн өрөө	75
6	Арун цэвэрчн өрөө	75
7	Усаагзын өрөө	-

Арун цэвэрчн өрөөний бүтэцтэй дүрдүгч

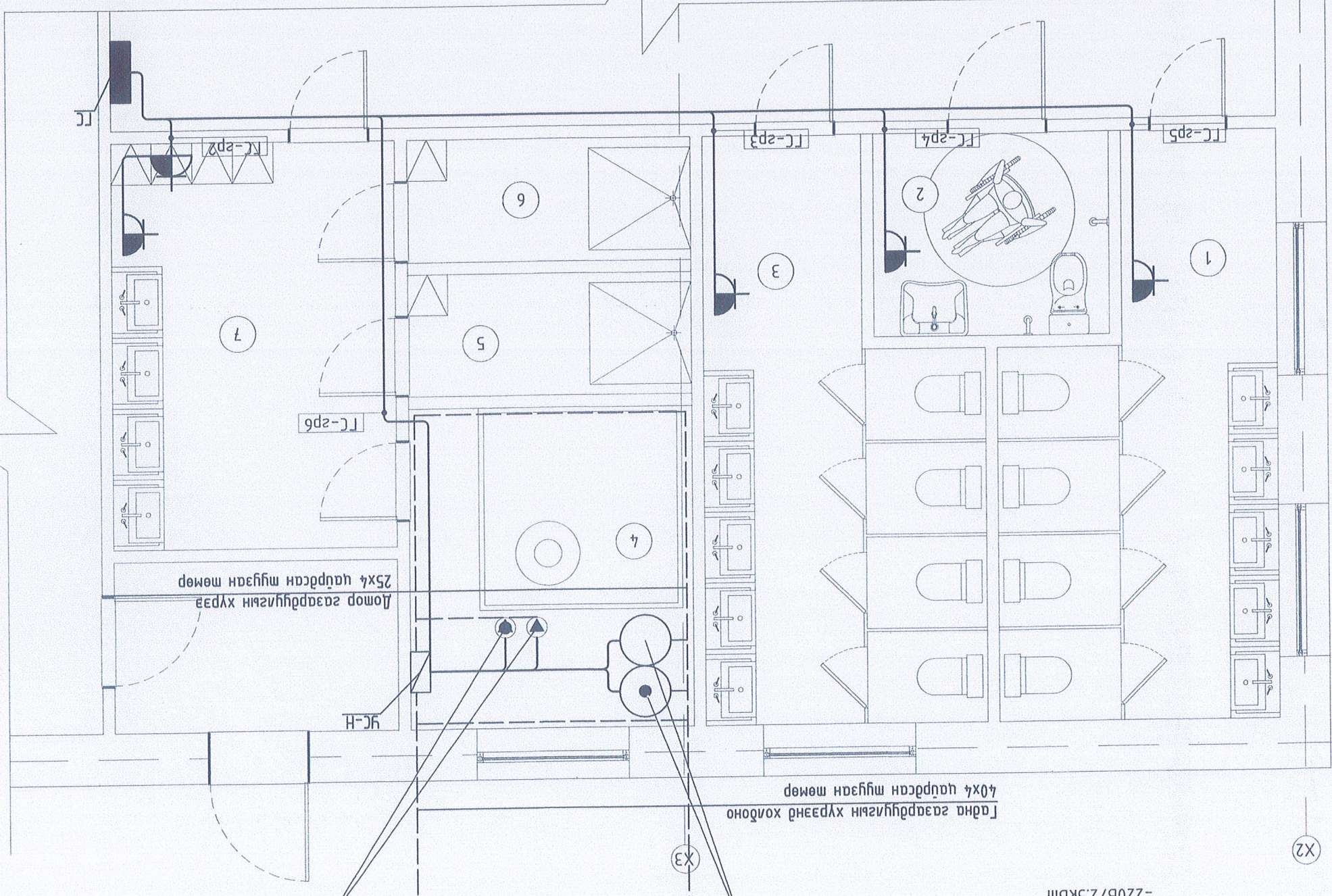


Өргөмчийн насос  
V=220В, 1,2кВт

ОКСЕ брэндийн эзэлхүүний ус хамаагч-2ш  
-Эзэлхүүн V=200л  
-220В/2,5кВт

Гадна газардугуйзгын хүрээнд хойнодоно  
40х4 чадрсан муузан шөмөр

Дотор газардугуйзгын хүрээ  
25х4 чадрсан муузан шөмөр



Эвхэн аймга, Алдархан сум

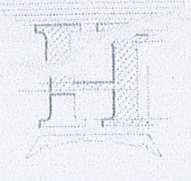
**ЕРӨНХИЙ БОЛОВСРОЛЫН СҮРГҮҮЛЬ**

МОНГОЛ УЛС

Инженер: Ө.Болол-Эрдэнэ  
 23-6027 47-9255  
 Байршил: Баянгол-Эрдэнэ  
 МЭРГЭСЭГЧИЙН ГЭМГЭЭ  
 2023-2026

Шуфр: М:50  
 НТ/БЕТ-15/2023 /2/

Хуудас: 4  
 Огноо: 2023



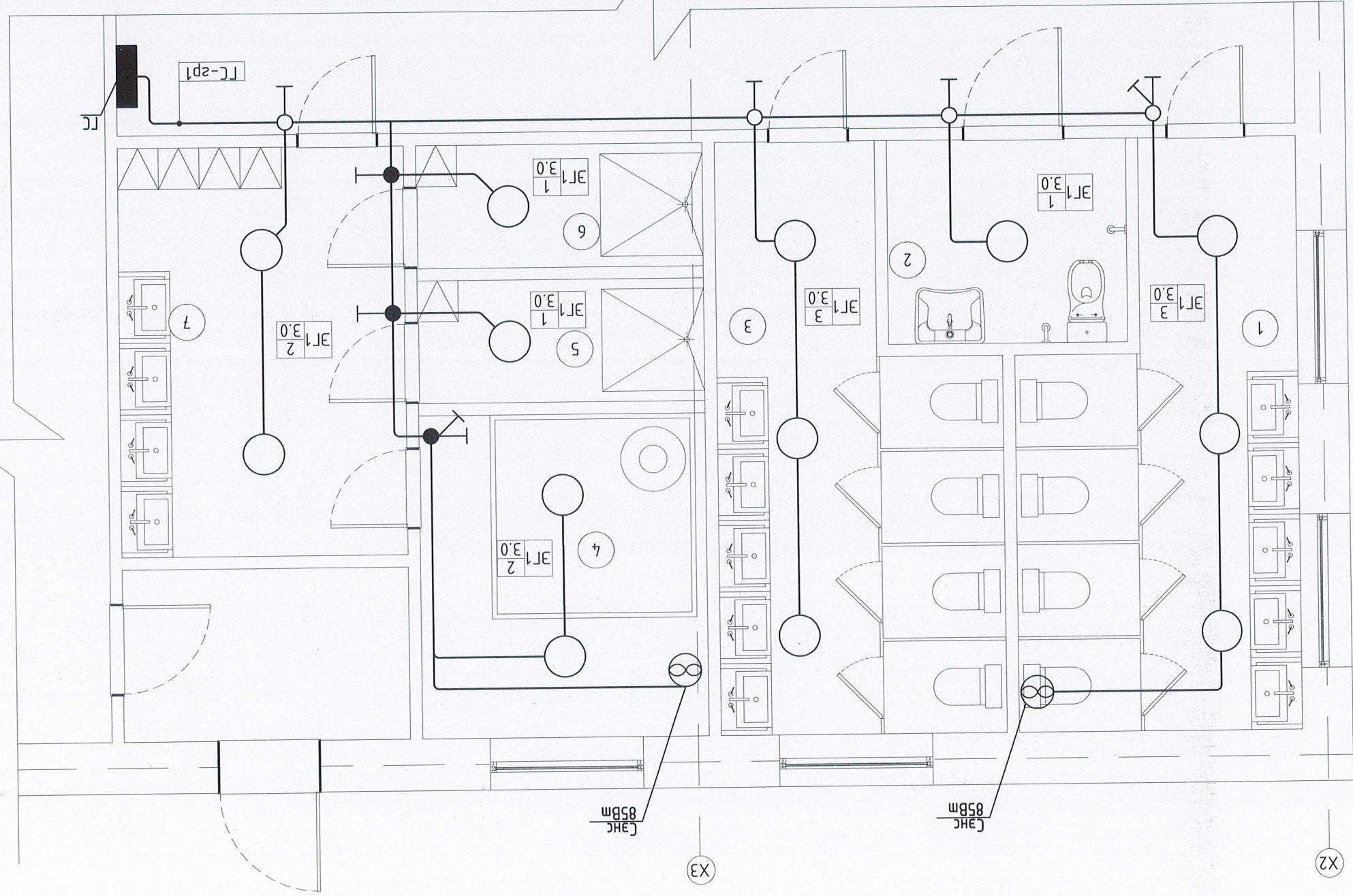
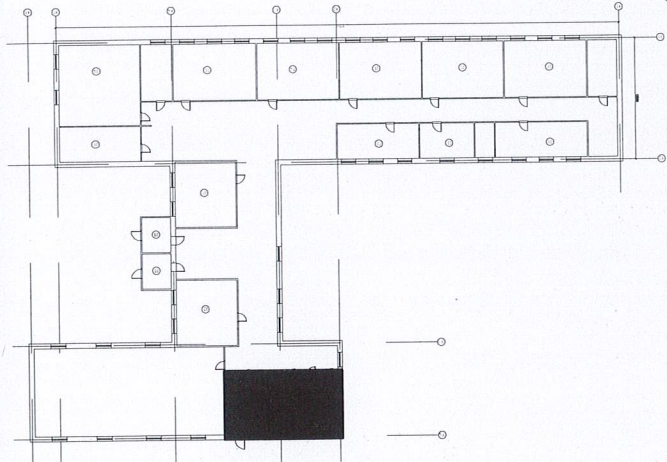
1-Р ДАВХРЫН ӨРӨННИЙ  
ТОДОРХОЙЛОЛТ

t, °C  
/м³/час/

1	Арун цэврүүн өрөө	200	16
2	Арун цэврүүн өрөө	50	16
3	Арун цэврүүн өрөө	200	16
4	Нөөцүн сэднэ өрөө	-	16
5	Душ	75	25
6	Душ	75	25
7	Чаагсын өрөө	-	16

ДАТОР ГЭРЭЛТҮҮЛГИЙН БАЙГУУЛАЛТ М:50

Арун цэврүүн өрөөний бүрэлдэхүүн зураг



Зөвхөн алмаг, Авархаан сүм  
ЕРӨНХИЙ БОЛОВСРОЛЫН СҮРГУУЛЬ

МОНГОЛ УЛС  
АТХ9255  
23-6027

Инженер	Өболдор-Эрдэнэ	МОНГОЛ УЛС БАНЖИР АТХ9255 23-6027	Инженер	Өболдор-Эрдэнэ	МОНГОЛ УЛС БАНЖИР АТХ9255 23-6027
Гууцмасагч	Өболдор-Эрдэнэ	МОНГОЛ УЛС БАНЖИР АТХ9255 23-6027	Гууцмасагч	Өболдор-Эрдэнэ	МОНГОЛ УЛС БАНЖИР АТХ9255 23-6027
Масштаб:	М:50	МОНГОЛ УЛС БАНЖИР АТХ9255 23-6027	Масштаб:	М:50	МОНГОЛ УЛС БАНЖИР АТХ9255 23-6027
Огноо:	2023	МОНГОЛ УЛС БАНЖИР АТХ9255 23-6027	Хугацаа:	2023	МОНГОЛ УЛС БАНЖИР АТХ9255 23-6027

