

"НОЁДЫН ТУУР" ХХК  
ЗТ 37-508/19

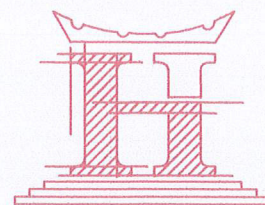


БАТЛАВ: ЗАВХАН АЙМГИЙН ЕРӨНХИЙ АРХИТЕКТОР.....

**ЗАВХАН АЙМГИЙН ТОСОНЦЭНГЭЛ, УЛИАСТАЙ, ШИЛҮҮСТЭЙ, АЛДАРХААН, ТЭЛМЭН, ИДЭР, ИХ УУЛ, ЦАГААН ЧУЛУУТ, СУМАНД ХИЙГДЭХ ЕРӨНХИЙ БОЛОВСРОЛЫН СУРГУУЛЬ, ЦЭЦЭРЛЭГ, ДОТУУР БАЙРНЫ НҮХЭН ЖОРЛОНГ ОРЧИН ҮЕИЙН СТАНДАРТ ШААРДЛАГАД НИЙЦСЭН АРИУН ЦЭВРИЙН БАЙГУУЛАМЖ БОЛГОХ ТӨСӨЛ**

(АЖЛЫН ЗУРАГ)

ЗӨВШӨӨРСӨН		БОЛОВСРУУЛСАН		ЗУРГИЙН ШИФР: НТ/БЕГ-12/2023 /13,14,15,16,17,18,19/	
Албан тушаал	Нэр	МОНГОЛ УЛС Гарын үсэг ЗАВХАН АЙМГИЙН ОНЦГОЙ ХАМГААЛТЫН ГАЗАР <b>ХИНАСАН</b> 20 ОНЫ 12 САРЫН 16 ӨДӨР ГАРЫН ҮСЭГ:..... Б.Долгорхам	Гүйцэтгэгч	Албан тушаал	Нэр
Завхан аймгийн Онцгой Байдлын Газрын дарга, Хурандаа	Ө.Баяд		Захиалагч	"Ноёдын Туурь" ХХК-н захирал	Н.Ариунболд
Эрүүлмэндийн газрын Хяналт шалгалтын хэлтсийн дарга, Эрүүл ахуй, хяналтын газрын хяналтын хяналтын үлсын ахлах байцаагч	Б.Долгорхам		Албан тушаал	Боловсролын Ерөнхий Газрын Хөрөнгө оруулалтын хэрэгжилт, зохицуулалтын газрын дагын албан үүргийг түр орлон гүйцэтгэгч	Ш.Алтангэрэл



"НОЁДЫН ТУУР" ХХК  
ЗТ 37-508/19

ЗУРГИЙН ШИФР: НТ/БЕГ-12/2023

ЗАВХАН АЙМАГ, ТОСОНЦЭНГЭЛ СУМ,  
280 ХҮҮХДИЙН ЕРӨНХИЙ БОЛОВСРОЛЫН 1-Р СУРГУУЛИЙН А БАЙР  
НҮХЭН ЖОРЛОНГ ОРЧИН ҮЕИЙН СТАНДАРТ ШААРДЛАГАД НИЙЦСЭН АРИУН  
ЦЭВРИЙН БАЙГУУЛАМЖ БОЛГОХ ТӨСӨЛ  
/АЖЛЫН ЗУРАГ/

БАРИЛГА АРХИТЕКТУРЫН ХЭСЭГ-БА

БОЛОВСРУУЛСАН:

"НОЁДЫН ТУУР" ХХК-н ЗАХИРАЛ ..... Н.АРИУНБОЛД

АРХИТЕКТОР



Ц.ХОНГОРЗУЛ

ДАРХАН УУЛ АЙМАГ 2023 ОН

ЗАВХАН АЙМАГ, ТОСОНЦЭНГЭЛ СУМЫН  
1-Р СУРГУУЛИЙН БАЙРШИЛЫН СХЕМ М1:2000



Д/Д	ТОДОРХОЙЛОЛТ	ТАЙЛБАР
1	Сургууль В-байр	Одоо байгаа
2	Сургууль Б-байр	Одоо байгаа
3	Сургууль	Нураасан
4	Сургууль А-байр	Одоо байгаа



ТАНИХ ТЭМДЭГ:

	Төлөвлөлтийн хил
	Бохир усны шугам
	Дулааны шугам
	Цэвэр усны шугам
	Цахилгааны шугам

Завхан аймаг, Тосонцэнгэл сум 280 хүүхдийн  
ЕРӨНХИЙ БОЛОВСРОЛЫН 1-Р СУРГУУЛЬ А-БАЙР



БАЙРШИЛЫН СХЕМ		Үе шат: Ажлын зураг	
Архитектор	М.Мягмардорж	Шифр:	Огноо:
Гүйцэтгэсэн	Н.Мягмардорж	НТ/БЕГ-12/2023	2023
Шалгасан	М.Бирьяа	ТГ Шифр:	Хуудас:
	МА-ВА	Зургийн дугаар:	16
	2022-2025	БА-01	

ТАЙЛБАР БИЧИГ

Ерөнхий хэсэг

Завхан аймаг, Тосонцэнгэл сумын нутаг дэвсгэрт ариун цэврийн байгууламжийн шинэчлэлийн зураг төсөл хийгдэж буй Ерөнхий боловсролын сургуулийн А,Б байр, дотуур байр"-ны НТ/БЕГ-12/2023 шифртэй ажлын зургийг Боловсролын ерөнхий газартай хийсэн 2022 оны 09-р сарын 02 ны өдрийн №БЕГ/202204003 тоот зураг төсөл боловсруулах гэрээ, инженер геологийн дүгнэлт, холбогдох техникийн нөхцлүүд, дусад норм дүрмүүдэд үндэслэн 2023 ны 06-р сард барилгын зураг төслийн "Ноёдын түүрь" ХХК-д хийж гүйцэтгэв.

БНБД Барилгын норм ба дүрэм

1. Сургалт-хүмүүжлийн байгууллагад мөрдөх эрүүл ахуй, халдвар хамгааллын үлгэрчилсэн дүрэм БНБД II-66-88
2. Олон нийт иргэний барилга БНБД 31-03-03
3. Ерөнхий боловсролын сургуулийн барилгын төлөвлөлт БД 31-113-11
4. Ерөнхий боловсролын сургуулийн сурагчдын дотуур байрын орчин, үйлчилгээ ерөнхий шаардлага MNS 6781:2019

Сургалт, хүмүүжлийн орчны эрүүл ахуйн шаардлага MNS 6799:2019

Байгаль цаг уурын ерөнхий өгөгдөл

Газар хөдлөлтийн балл	7
Гадна агаарын тооцооны температур	-35,1°С
Салхины ачаалал	35 кг/м2
Цасны ачаалал	520,0 кг/м2

Барилгын байршил

Завхан аймаг, Тосонцэнгэл сум

Ерөнхий төлөвлөгөө

Гадна шугам сүлжээний төлөвлөлтийг одоогийн байдалтай уялдуулан төлөвлөв.

Архитектур төлөвлөлт

Уг барилга нь тэнхлэгээрээ 65.00\*45.50 метр хэмжээтэй 1 давхар, Ерөнхий боловсролын сургуулийн зориулалттай барилга болно. Шинээр ариун цэврийн өрөөний төлөвлөлт гүйцэтгэж буй өрөөнүүд нь 22,23,29 дугаартай өрөө болно. Төлөвлөлт хийгдэж буй өрөө тасалгаанд Хөгжлийн дэрхшээлтэй хүүхдийн өрөө, Ариун цэврийн өрөө /эр/, Ариун цэврийн өрөө /эм/ төлөвлөв.

Хана

Хуучин байсан өрөө тасалгааны ханыг хэвэнд нь үлдээж, шинээр 120мм зузаантай тоосгон ханаар өрөө тасалгааг хуваасан болно.

Дээвэр

Барилгын дээвэрт шинээр гарах агааржуулалтын хоолойн нүхийг өрөмдөж цоолон гаргаж технологийн дагуу ус чийг орохооргүй сайтар хийж гүйцэтгэнэ.

Цонх

Цонхыг БА-12 хуудсанд үзүүлсэн хэлбэр хэмжээгээр захиалж угсарна. Бүх цонх нь метал голчтой хуванцар рамтай, вакуумжуулсан 3 давхар шиллэгээтэй байна. Хуучин цонхыг буулгаж шинээр төлөвлөсөн цонхыг угсрахдаа технологийн дагуу ус чийг нэвтрэхгүй, цонхны амалгааг сайтар хийж гүйцэтгэнэ.

Хаалга

Хаалганы зургийг БА-12 хуудаснаас үз. Хөгжлийн дэрхшээлтэй иргэний ариун цэврийн өрөөний хаалган нь дотроосоо түлхэж онгойход хөнгөн, хаалганы бариул h=800мм ээс ихгүй байна. Бүх хаалга ус чийгэнд тэсвэртэй хаалга байна. Хаалгыг захиалахаасаа өмнө газар дээр нь хэмжилт хийж тодруулах шаардлагатай.

Шал

Шалыг БА-10 хуудсанд үзүүлсэн зураг ба тодорхойлолтонд заасны дагуу хийж гүйцэтгэнэ. Шалны ажлыг хийхэд шалны хийцлэнд байгаа ус тусгаарлагч үеүүдийг технологийн дагуу сайтар хийнэ. Бүх шалны ажлыг хийхээс өмнө шалан доогуур хийгдэх цахилгаан, сантехникийн угсралтуудыг хийсэн байх шаардлагатай.

Дотор заслал

Дотор заслалыг БА-1 хуудсан дахь дотор заслалын тодорхойлолтонд заасны дагуу хийнэ. Заслалын ажилд стандартын шаардлагад нийцсэн, эрүүл мэндэд сөрөг нөлөөгүй, тус төслийн зэрэглэлд нийцэх, чанартай материал сонгож хийх шаардлагатай. Өрөөнүүдийн дотор заслалын ажлыг хийхээс өмнө бүх цахилгаан, сантехникийн ажлуудыг дуусгасан байх шаардлагатай.

Анхаарах нь

Барилгын гүйцэтгэгч байгууллага нь барилга угсралтын ажил эхлэхээс өмнө ажлын зураг төсөлтэй иж бүрнээр нь нарийвчлан танилцсан байх шаардлагатай.

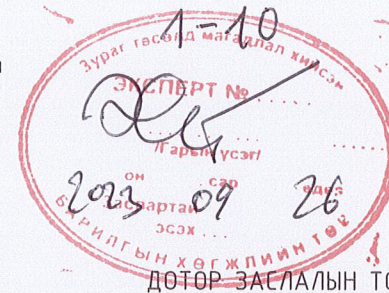
Мөн гүйцэтгэгч байгууллага нь барилга угсралтын явцад ажлын зургийг чанд баримтлах бөгөөд хэрэв зураг төслийн дагуу гүйцэтгээгүйн улмаас барилгын архитектур төлөвлөлт, иженерийн системийн ажиллагаанд өрчлөлт, алдаа гарваас зураг төсөл зохиогч харууллага хүлээхгүй.

Барилга угсралтын явцад гүйцэтгэгч байгууллага нь зураг төсөл зохиогчтой зохиогчийн хяналтын гэрээний дагуу барилга угсралтын болоод зураг төслийн талаар гарсан асуудлыг зөвшилцөн шийдэж байвал зохино.

Уг зураг төсөл нь Монгол улсын зохиогчийн эрхийн тухай хуулиар хамгаалагдах бөгөөд зураг төсөл боловсруулах гэрээнд заасны дагуу захиалагчийн өмч болох тул зураг төслийг хэсэгчлэн болон бүхлээр нь хувиран олшруулах, файл хэлбэрээр хөндлөнгийн этгээдэд тараах, өөр байршилд давтан хэрэглэх (холболт хийх)-ийг хориглоно.

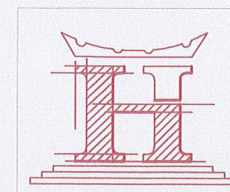
БА МАРКТАЙ АЖЛЫН ЗУРГИЙН ҮНДСЭН БҮРДЭЛ

Д/д	Хуудасны нэр	Хуудасны марк
1	Байршилын схем	БА-1
2	Зургийн жагсаалт, тайлбар бичиг	БА-2
3	Хэмжилтийн байгуулалт	БА-3
4	Өөрчлөлтийн байгуулалт, огтлол	БА-4
5	Хэсэгчилсэн байгуулалт-1	БА-5
6	Хэсэгчилсэн байгуулалт-2	БА-6
7	Хэсэгчилсэн байгуулалт-3	БА-7
8	Хэсэгчилсэн байгуулалт-4	БА-8
9	Хэсэгчилсэн байгуулалт-5	БА-9
10	Шал, Таазны байгуулалт, тодорхойлолт	БА-10
11	Технологийн байгуулалт, тоноглол	БА-11
12	Хаалга, цонхны түүвэр	БА-12
13	Гипсэн таазны хэсэглэл	БА-13
14	Гипсэн хананы хэсэглэл	БА-14
15	Буулгах ажил, заслын ажлын тодорхойлолт	БА-15
16	Заслын ажлын тодорхойлолт	БА-16



ДОТОР ЗАСЛАЛЫН ТОДОРХОЙЛОЛТ

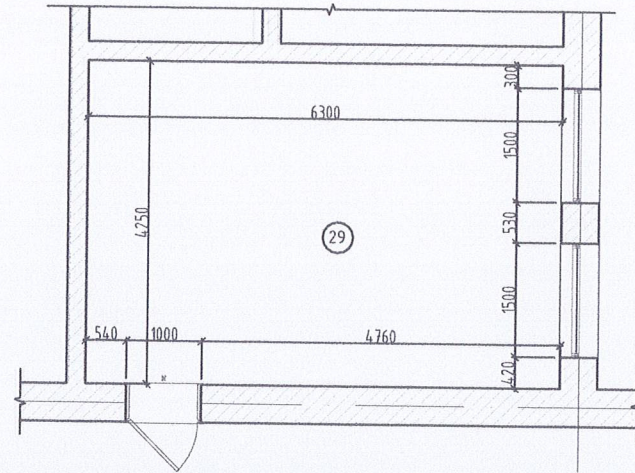
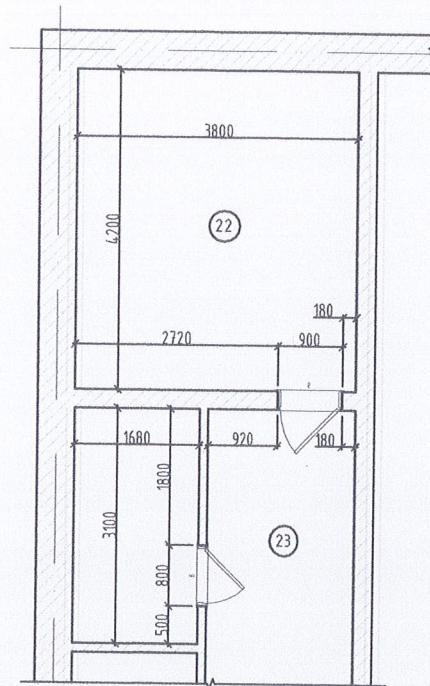
Өрөөний дугаар	Өрөө, тасалгааны нэр	Талбай, м <sup>2</sup>	Шалны өнгөлгөө	Ханын өнгөлгөө	Таазны өнгөлгөө
01	Ариун цэврийн өрөө /Эр/	15.96	Чулуун хавтан 600x600	Керамик хавтан 300x600	Дүүжин тааз, ус чийгэнд тэсвэртэй 600x600
02	Ариун цэврийн өрөө /Эм/	5.21	Керамик хавтан 300x300	Керамик хавтан 300x600	Гипсэн тааз, ус чийгэнд тэсвэртэй
03	Ариун цэврийн өрөө /ХБИ/	3.86	Керамик хавтан 300x300	Керамик хавтан 300x600	Гипсэн тааз, ус чийгэнд тэсвэртэй
04	Шүршүүрийн өрөө /эр/	4.40	Чулуун хавтан 600x600	Керамик хавтан 300x600	Дүүжин тааз, ус чийгэнд тэсвэртэй 600x600
05	Шүршүүрийн өрөө /эм/	17.76	Керамик хавтан 300x300	Керамик хавтан 300x600	Гипсэн тааз, ус чийгэнд тэсвэртэй
НИЙТ		47,19			



"НОЁДЫН ТУУРЬ" ХХК

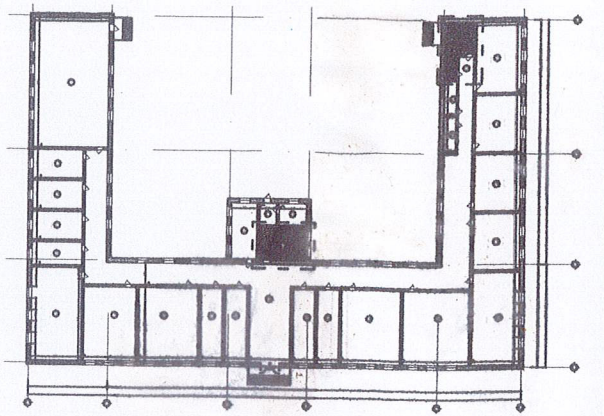
Архитектор	Ц.Хонгорзул	ЕГ Шифр:	Масштаб:	Огноо:
Гүйцэтгэсэн	Ц.Хонгорзул	НТ/БЕГ-12/2023	Зургийн дугаар:	2023.06
Шалгасан	Г.Бирьяа	ТГ Шифр:	Хуудас:	
			БА-02	16

ӨӨРЧЛӨЛТ ХИЙХ ӨРӨӨ /одоо байгаа байдал/ М1:100

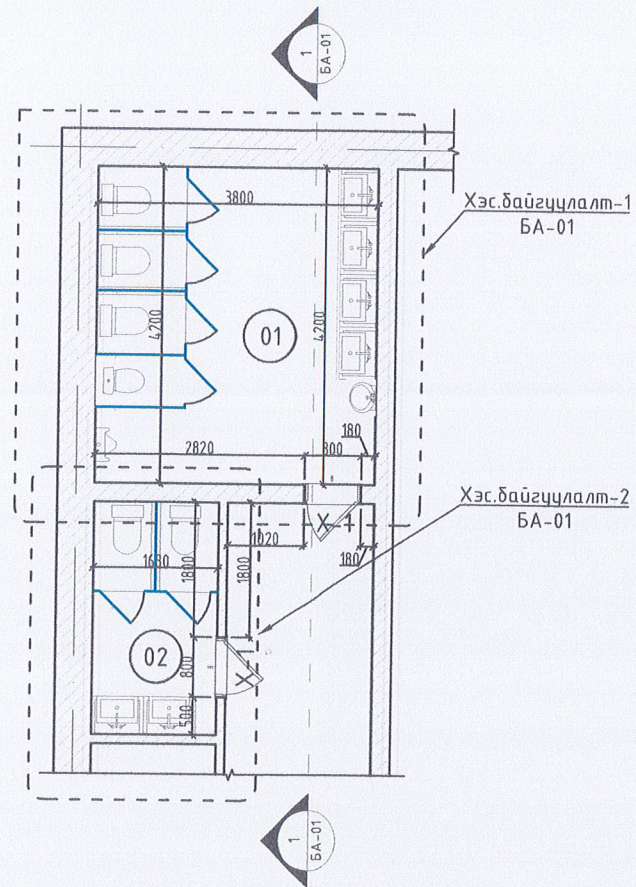


ӨӨРЧЛӨЛТИЙН ӨРӨӨНИЙ ТОДОРХОЙЛОЛТ	Талбай, м <sup>2</sup>
01 Ариун цэврийн өрөө /эр/	15.96
02 Ариун цэврийн өрөө /Ажилчид/	5.21
03 Коридор	3.86
04 Ариун цэврийн өрөө /ХБИ/	4.40
05 Ариун цэврийн өрөө /эм/	17.76
<b>НИЙТ</b>	<b>47,19</b>

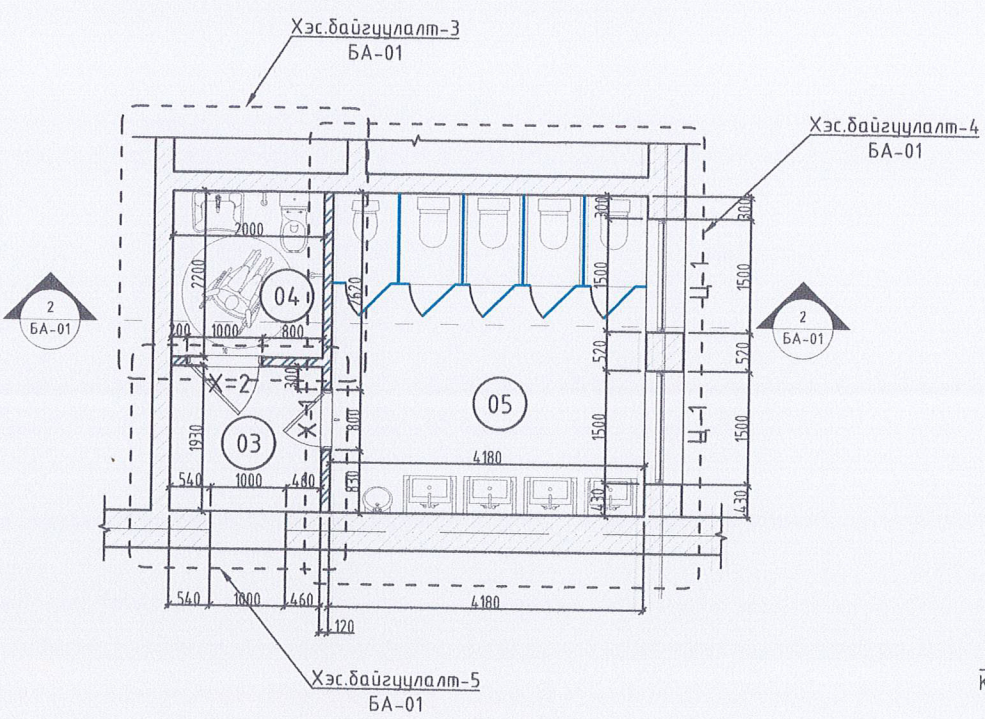
ТҮЛХҮҮР БАЙГУУЛАЛТ



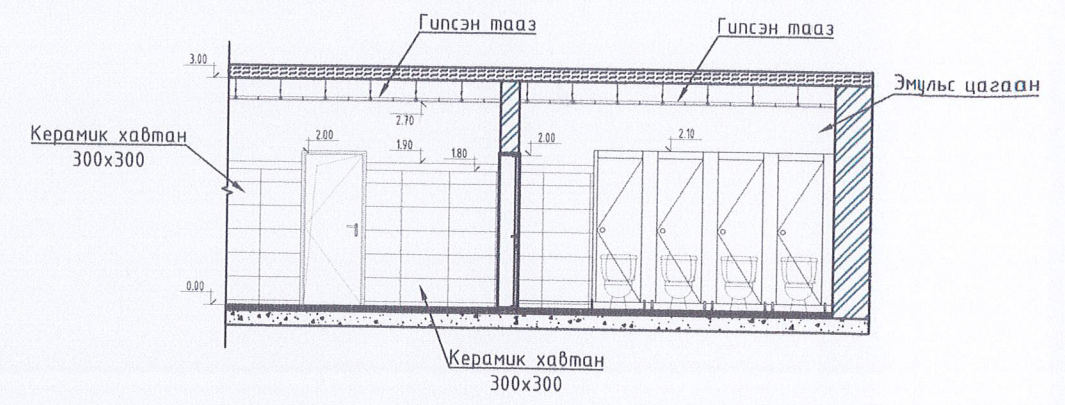
ӨӨРЧЛӨЛТИЙН БАЙГУУЛАЛТ М1:100



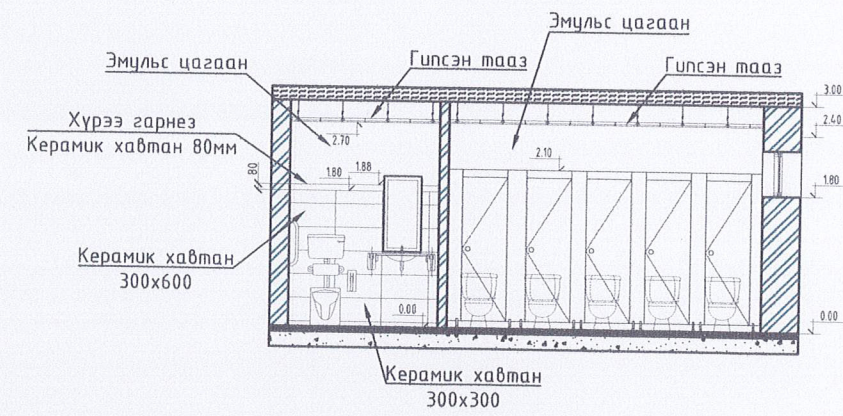
ӨӨРЧЛӨЛТИЙН БАЙГУУЛАЛТ М1:100



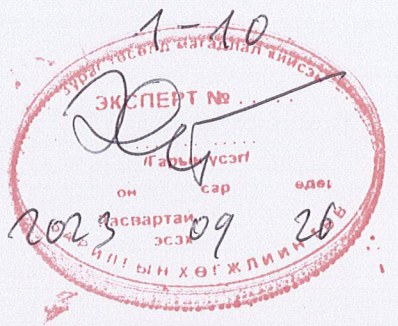
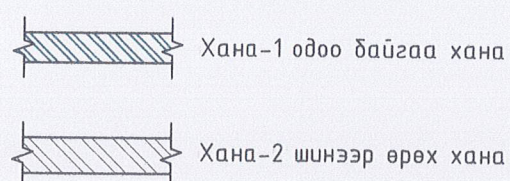
ОГТЛОЛ 1-1 М1:100

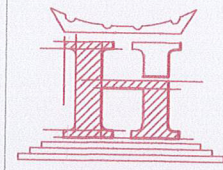


ОГТЛОЛ 2-2 М1:100



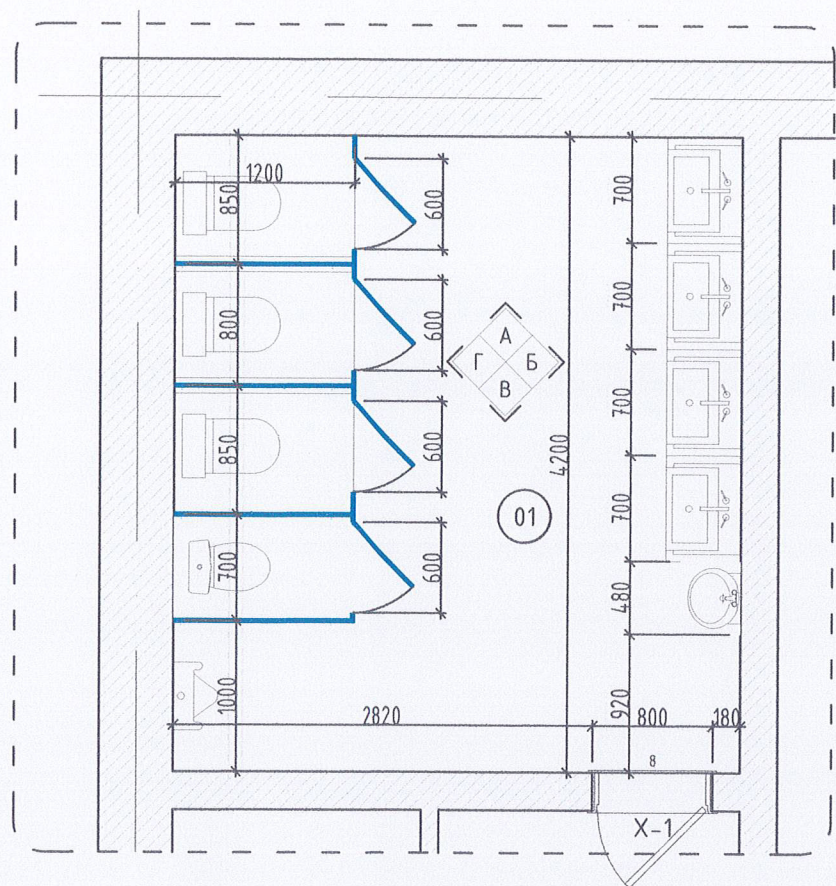
ХАНЫН БҮТЭЦ-1 М1:25



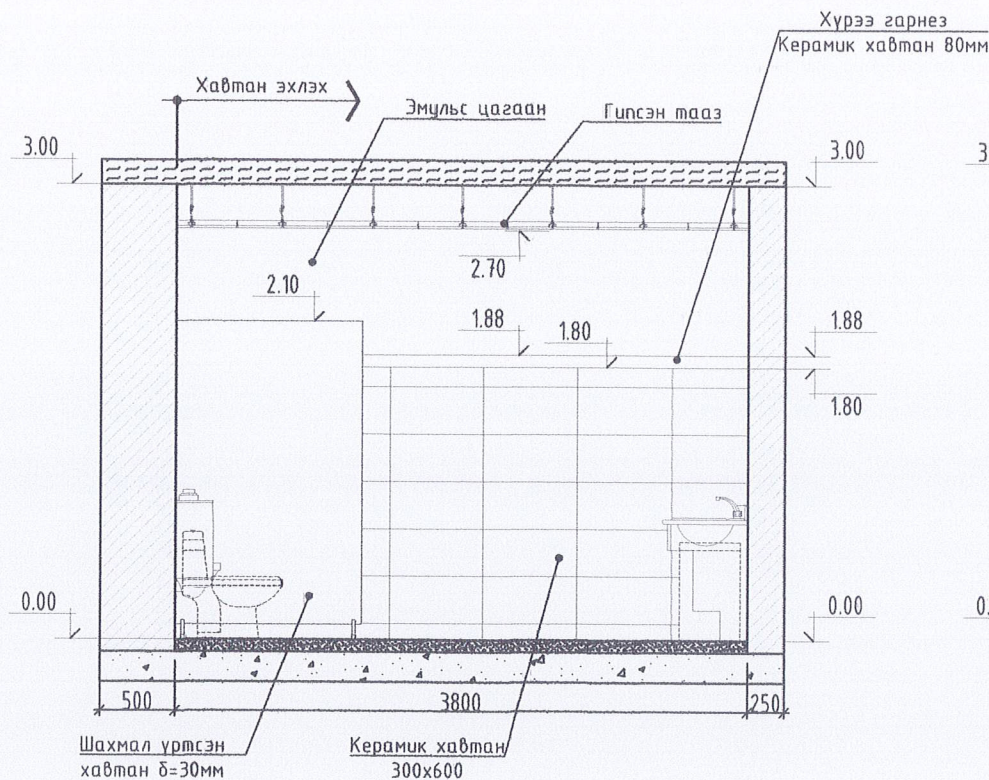
 "НОЁДЫН ТУУРЬ" ХХК	Завхан аймаг, Тосонцэнгэл сум 280 Хүүхдийн Ерөнхий Боловсролын 1-р Сургуулийн А-байрны "АРИУН ЦЭВРИЙН БАЙГУУЛАМЖ"			
	Монгол Улс 22-564 АТХ6038 Гантуулгач Хонгорзүл МЭРГЭШЭЭ АРХИТЕКТОР МА-БА 2022-2023 Б.Бирьяла		Үе шат: Ажлын зураг Огноо: 2023.06 Хуудас: 16	
Архитектор Гүйцэтгэсэн Шалгасан	ЕГ Шифр: НТ/БЕГ-12/2023 ТГ Шифр:	Масштаб: М1:100 Зургийн дугаар: БА-04		

ХЭСЭГЧИЛСЭН БАЙГУУЛАЛТ

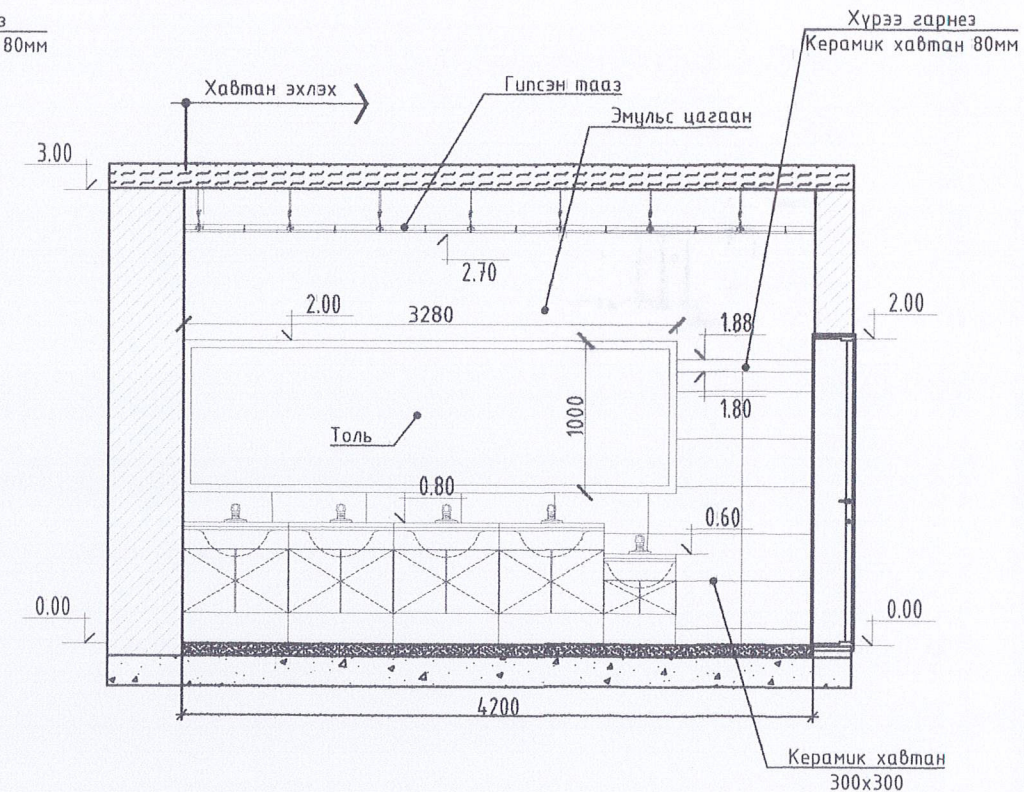
ХЭСЭГЧИЛСЭН БАЙГУУЛАЛТ-1  
M1:50



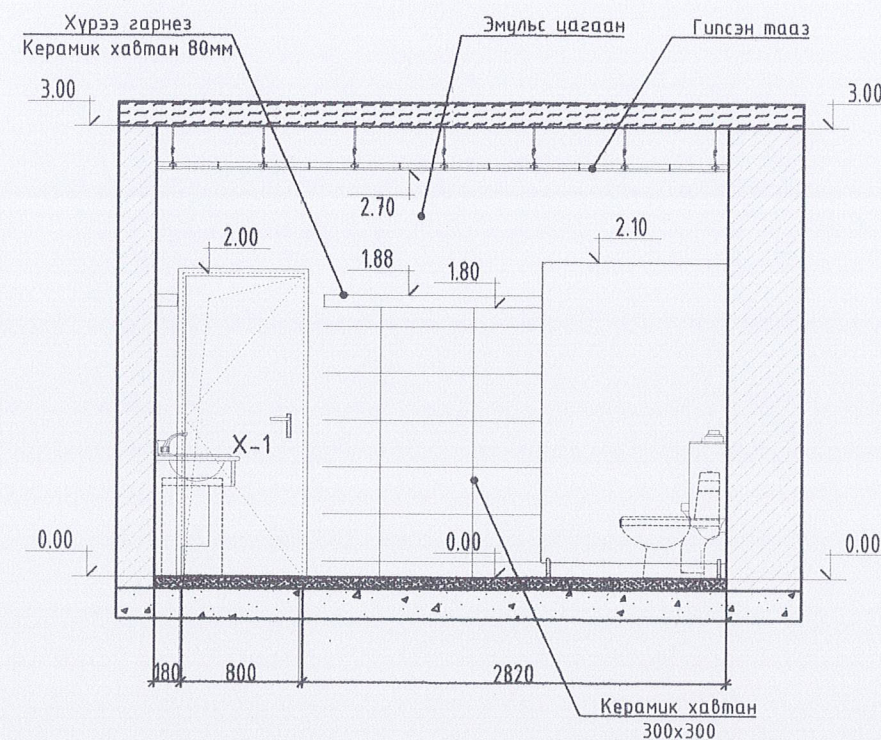
Ханын дэлгээс-А M1:50



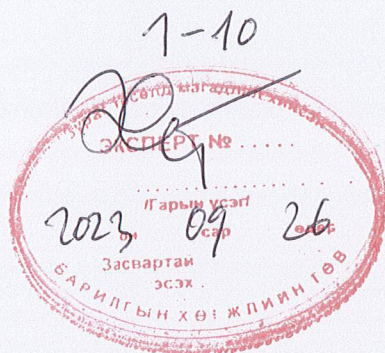
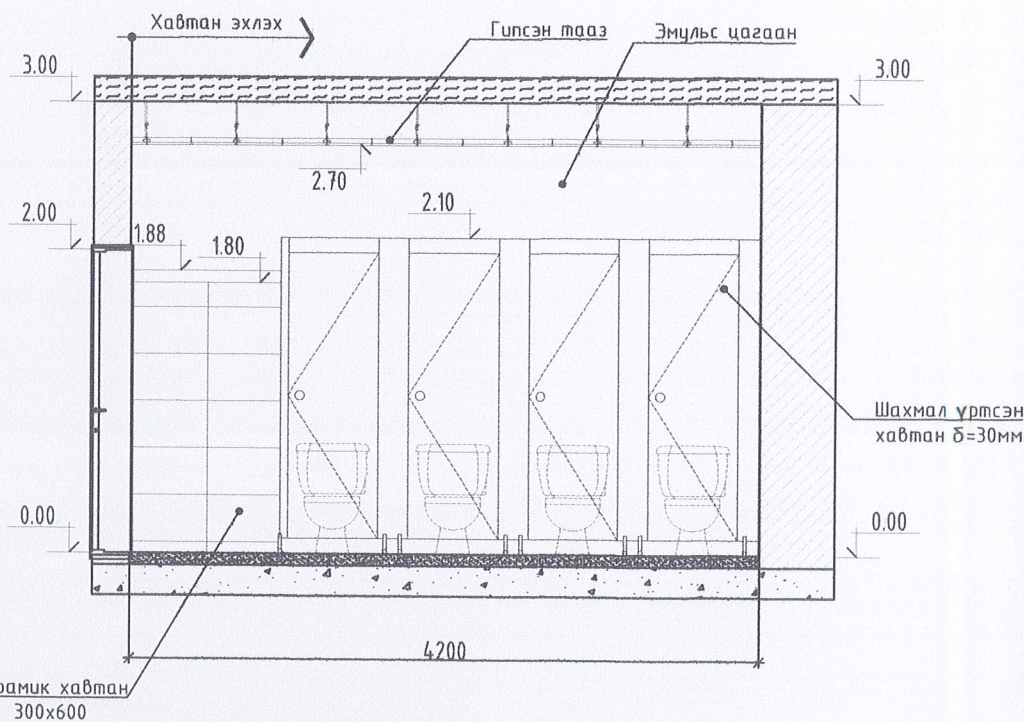
Ханын дэлгээс-Б M1:50



Ханын дэлгээс-В M1:50

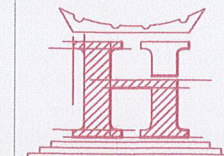


Ханын дэлгээс-Г M1:50



- Хана-1 одоо байгаа хана
- Хана-2 шинээр өрөх тоосгон хана 120мм

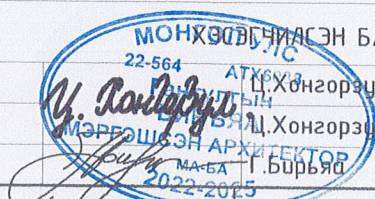
№	ДАВХРЫН ӨРӨӨНИЙ ТОДОРХОЙЛОЛТ	ТАЛБАЙ (м²)
01	АРИУН ЦЭВРИЙН ӨРӨӨ /ЭР/	15.96



"НОЁДЫН ТУУРЬ" ХХК

Завхан аймаг, Тосонцэнгэл сум  
280 Хүүхдийн Ерөнхий Боловсролын 1-р Сургуулийн А-байрны "АРИУН ЦЭВРИЙН БАЙГУУЛАМЖ"

Архитектор  
Гүйцэтгэсэн  
Шалгасан



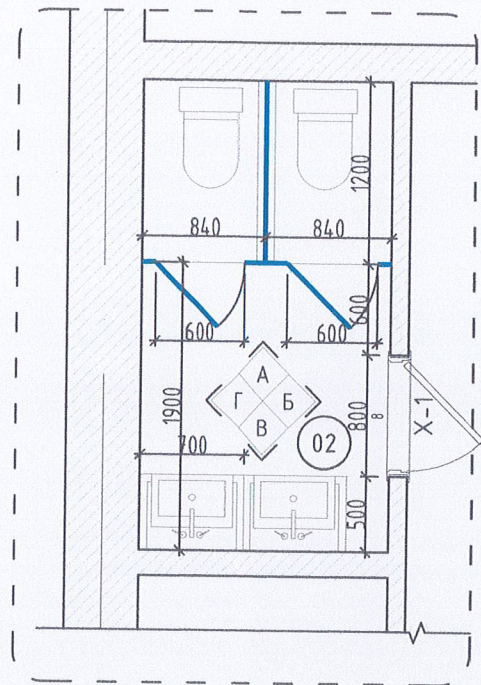
ЕГ Шифр:  
НТ/БЕГ-12/2023  
ТГ Шифр:

Масштаб:  
M1:50  
Зургийн дугаар:  
БА-05

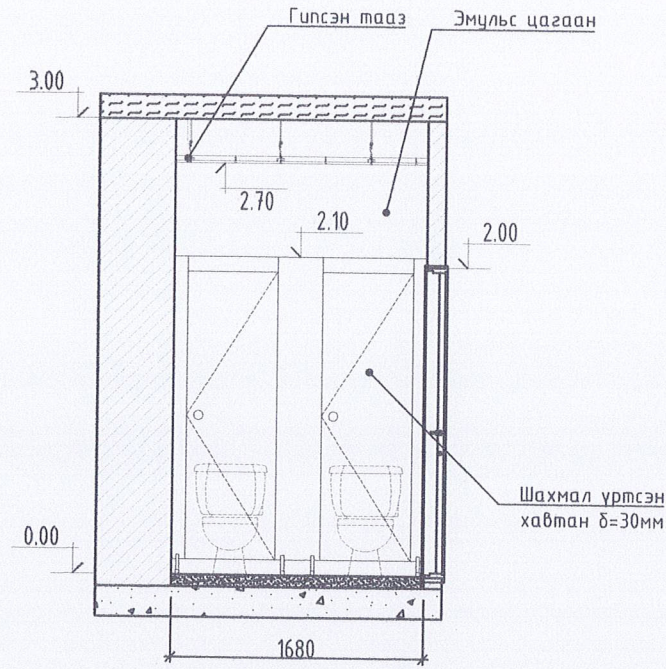
Үе шат:  
Ажлын зураг  
Огноо:  
2023.06  
Хуудас:  
16

ХЭСЭГЧИЛСЭН БАЙГУУЛАЛТ

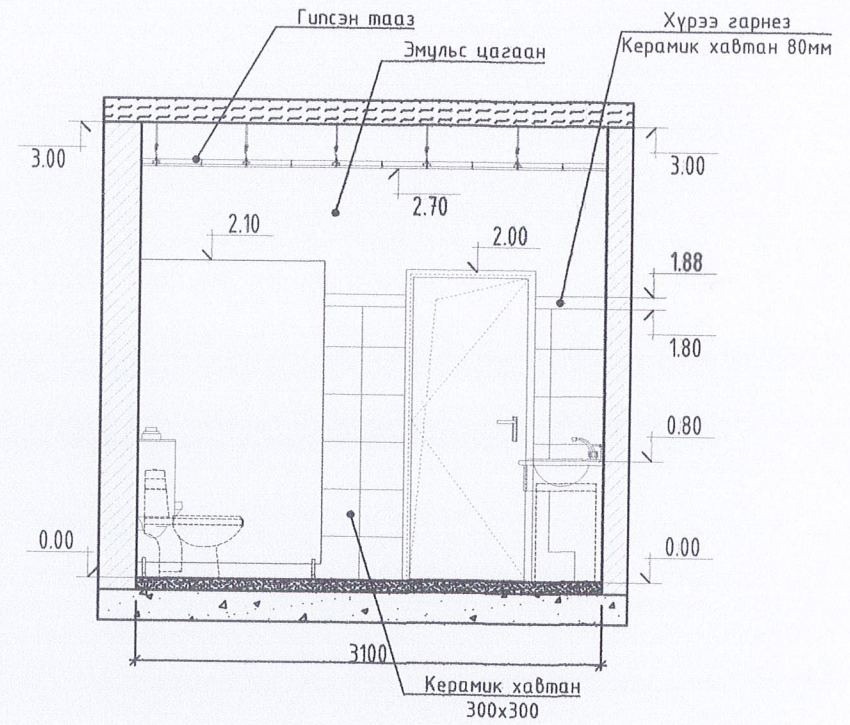
ХЭСЭГЧИЛСЭН БАЙГУУЛАЛТ-2  
M1:50



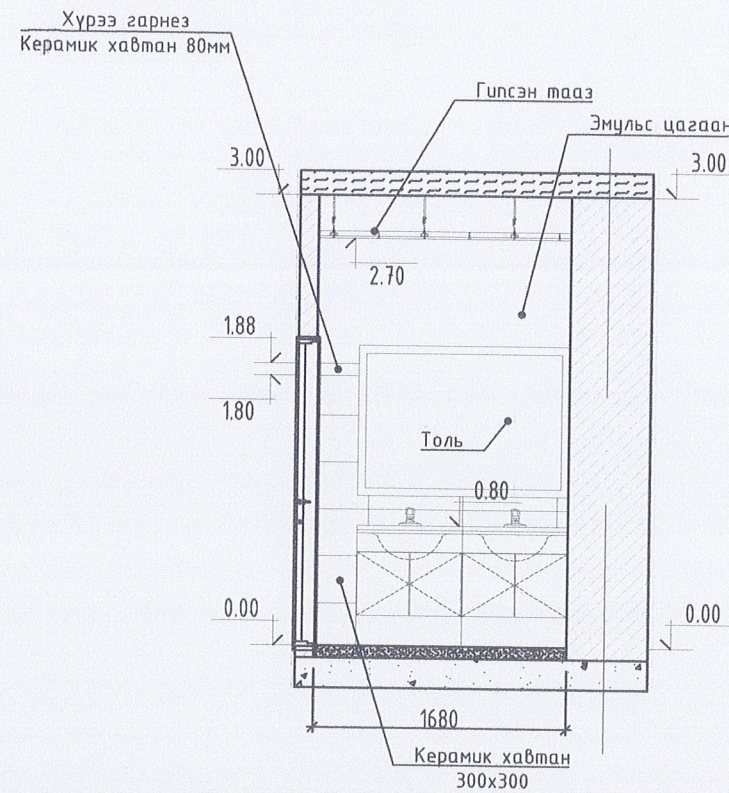
Ханын дэлгээс-А M1:50



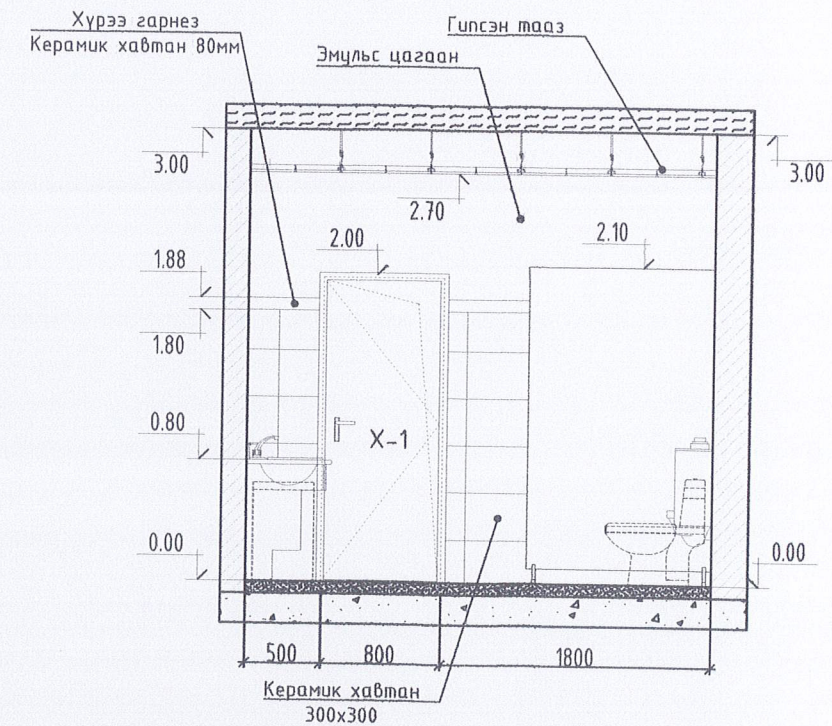
Ханын дэлгээс-Б M1:50



Ханын дэлгээс-В M1:50



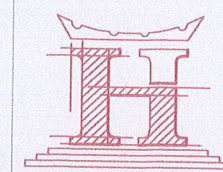
Ханын дэлгээс-Г M1:50



Хана-1 одоо байгаа хана

Хана-2 шинээр өрөх тоосгон хана 120мм

№	ДАВХРЫН ӨРӨӨНИЙ ТОДОРХОЙЛОЛТ	ТАЛБАЙ (м <sup>2</sup> )
02	АРИУН ЦЭВРИЙН ӨРӨӨ /АЖИЛЧИД/	5.21



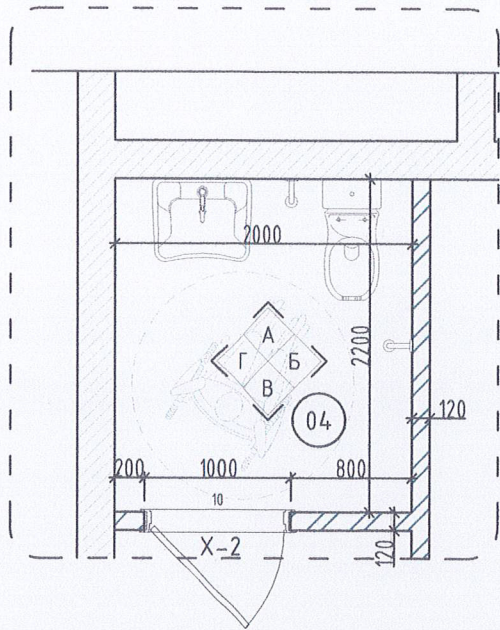
"НОЁДЫН ТУУРЬ" ХХК

Завхан аймаг, Тосонцэнгэл сум  
280 Хүүхдийн Ерөнхий Боловсролын 1-р Сургуулийн А-байрны "АРИУН ЦЭВРИЙН БАЙГУУЛАМЖ"

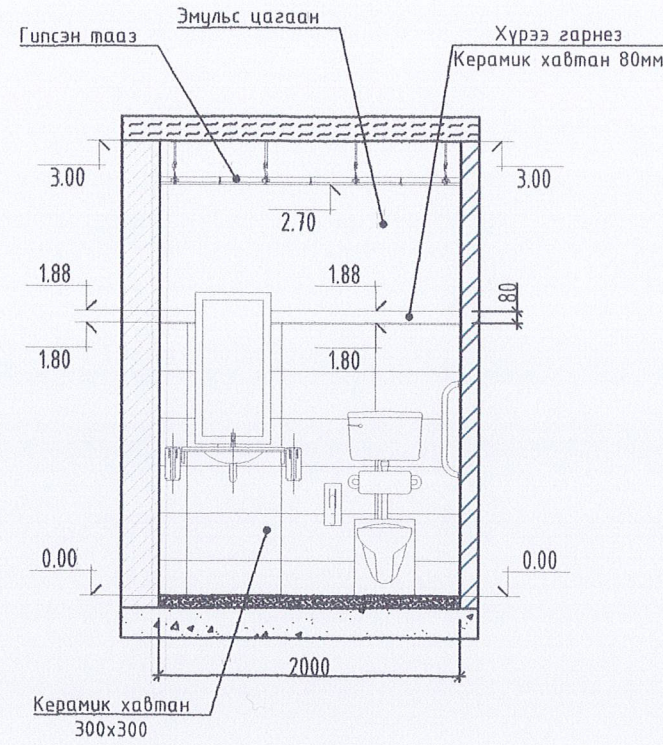
МОНГОЛЫН ХӨГЖЛИЙН АЖАЛГАЙН ХЭТГЭЛЭГ 22-564 АТХ6138 У. Дорноговь МЭРГЭШСЭН АРХИТЕКТОР МА-БА Г.Бурьяд 2022-2025		Архитектор Гүйцэтгэсэн Шалгасан	Т.Хонгорзуул Т.Хонгорзуул Г.Бурьяд	ЕГ Шифр: НТ/БЕГ-12/2023 ТГ Шифр:	Масштаб: M1:50 Зургийн дугаар: БА-06	Үе шат: Ажлын зураг Огноо: 2023.06 Хуудас: 16
--	--	---------------------------------------	--	--	---	--

ХЭСЭГЧИЛСЭН БАЙГУУЛАЛТ

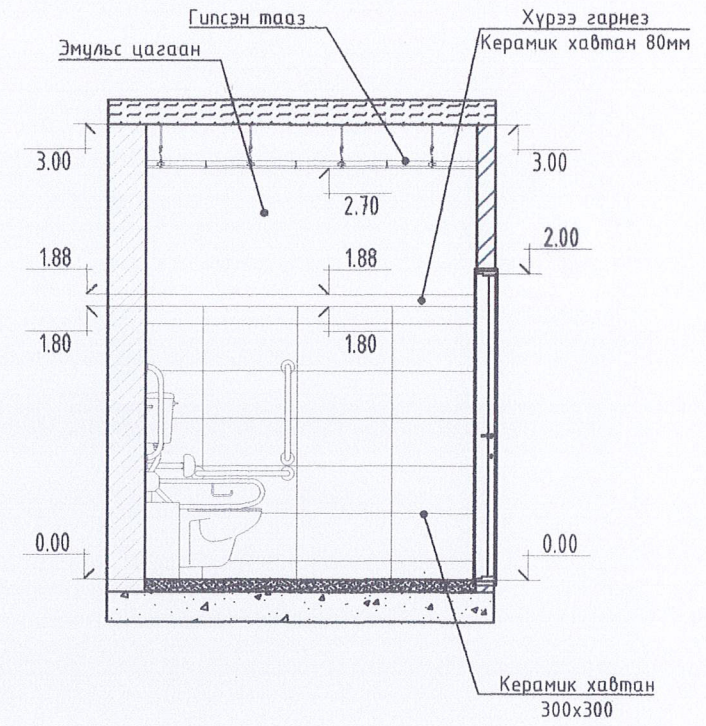
ХЭСЭГЧИЛСЭН БАЙГУУЛАЛТ-3  
M1:50



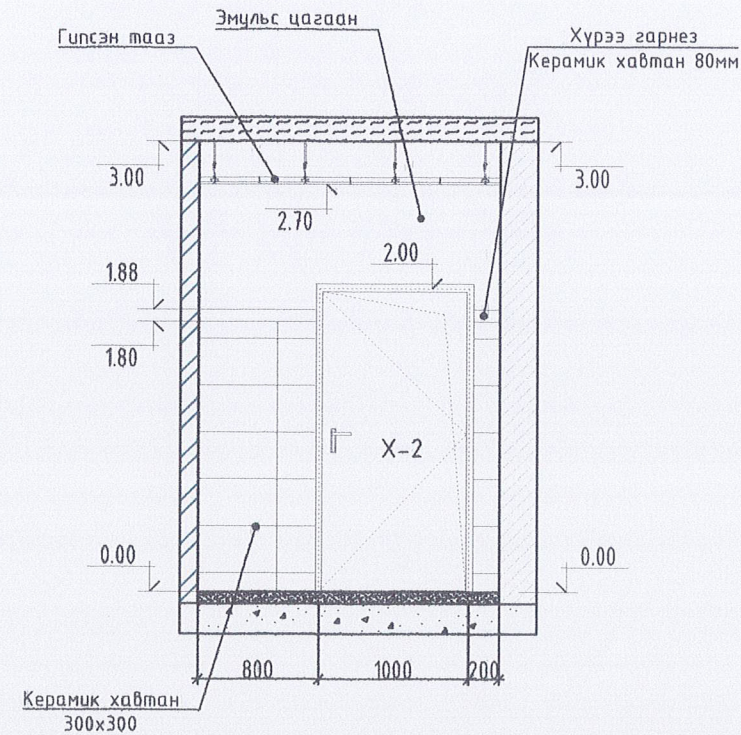
Ханын дэлгээс-А M1:50



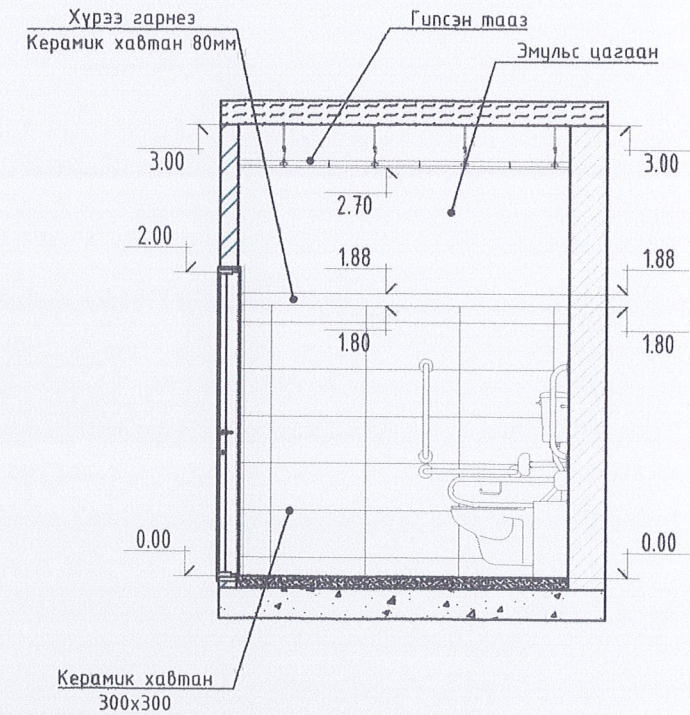
Ханын дэлгээс-Б M1:50



Ханын дэлгээс-В M1:50



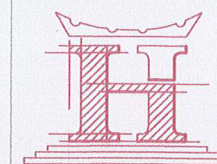
Ханын дэлгээс-Г M1:50



1-10  
  
 2023.09.24

- Хана-1 одоо байгаа хана
- Хана-2 шинээр өрөх тоосгон хана 120мм

№	ДАВХРЫН ӨРӨӨНИЙ ТОДОРХОЙЛОЛТ	ТАЛБАЙ (м <sup>2</sup> )
04	АРИУН ЦЭВРИЙН ӨРӨӨ /ХБИ/	4.40



Завхан аймаг, Тосонцэнгэл сум  
 280 Хүүхдийн Ерөнхий Боловсролын 1-р Сургуулийн А-байрны "АРИУН ЦЭВРИЙН БАЙГУУЛАМЖ"

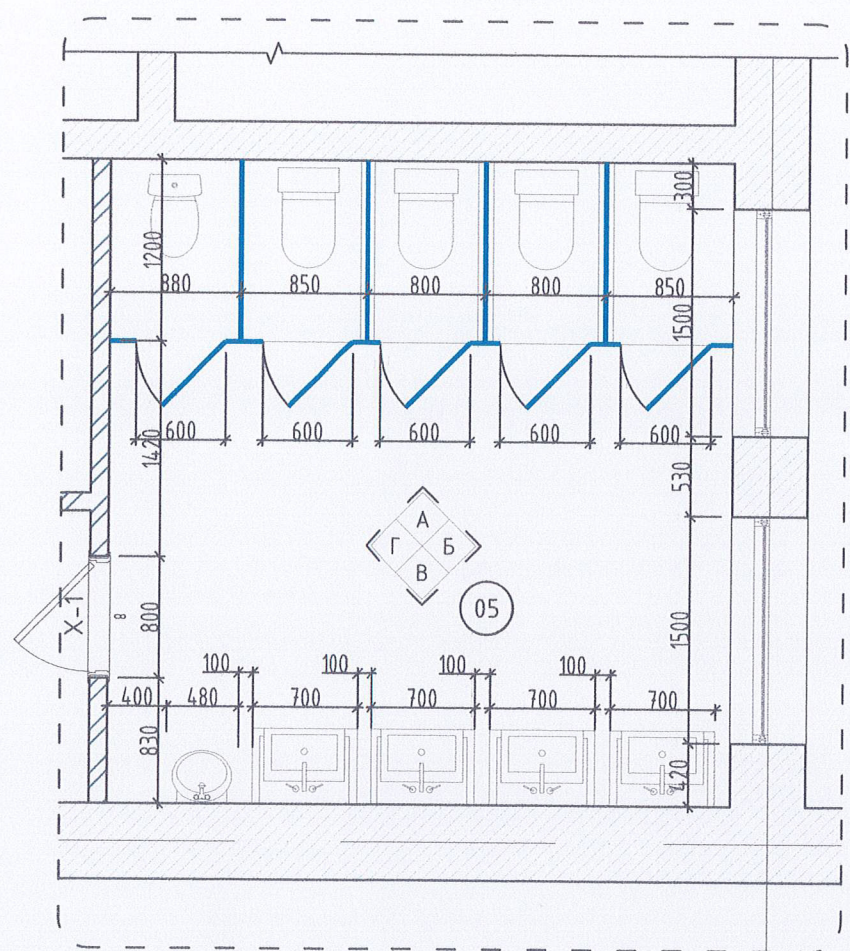
Архитектор	У. Хонгорзул	EG Шифр:	HT/БЕГ-12/2023	Масштаб:	M1:50	Огноо:	2023.06
Гүйцэтгэсэн	У. Хонгорзул	ТГ Шифр:		Зургийн дугаар:	БА-07	Хуудас:	16
Шалгасан	Г. Бирьян						

МОНГОЛ  
 22-564 АТХ 6038  
 У. Хонгорзул  
 БУЛБЯАЦ, Хонгорзул  
 МЭРГЭШИЙН АРХИТЕКТОР  
 МА-БА Г. Бирьян  
 2022-2025

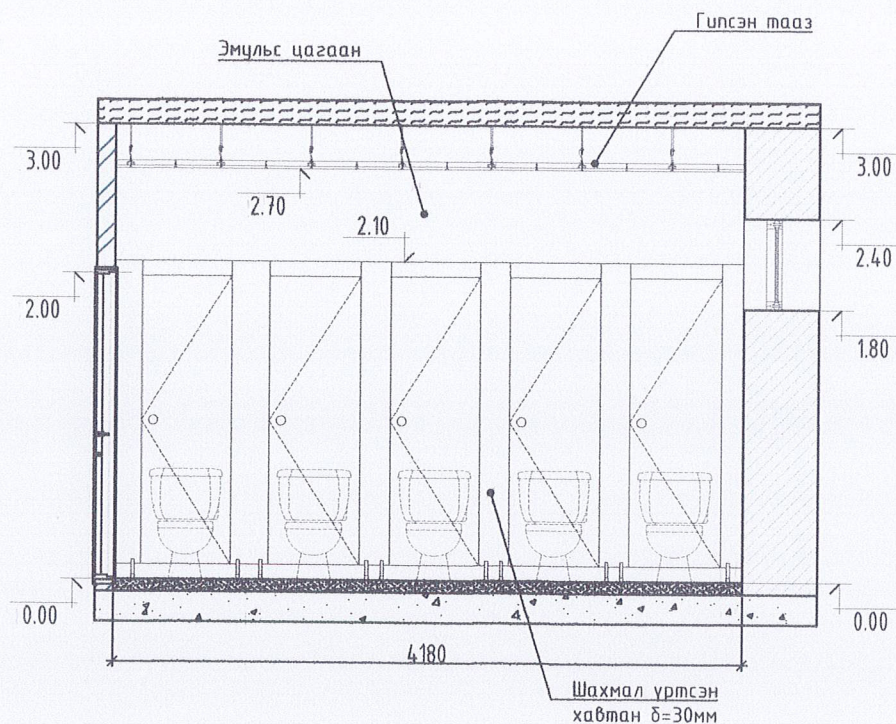


ХЭСЭГЧИЛСЭН БАЙГУУЛАЛТ

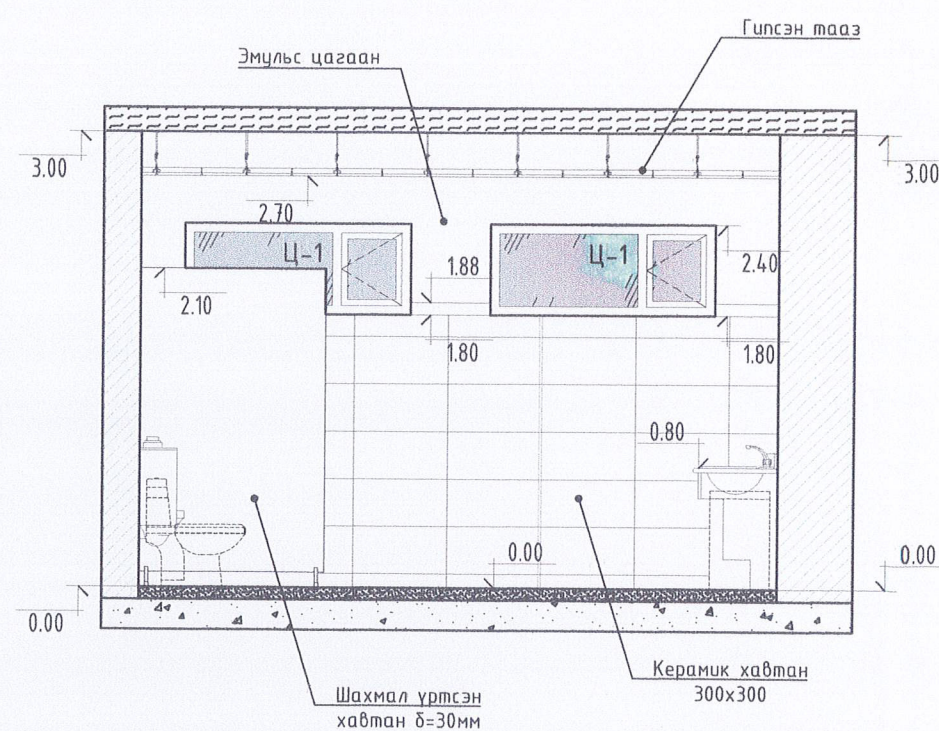
ХЭСЭГЧИЛСЭН БАЙГУУЛАЛТ-4  
M1:50



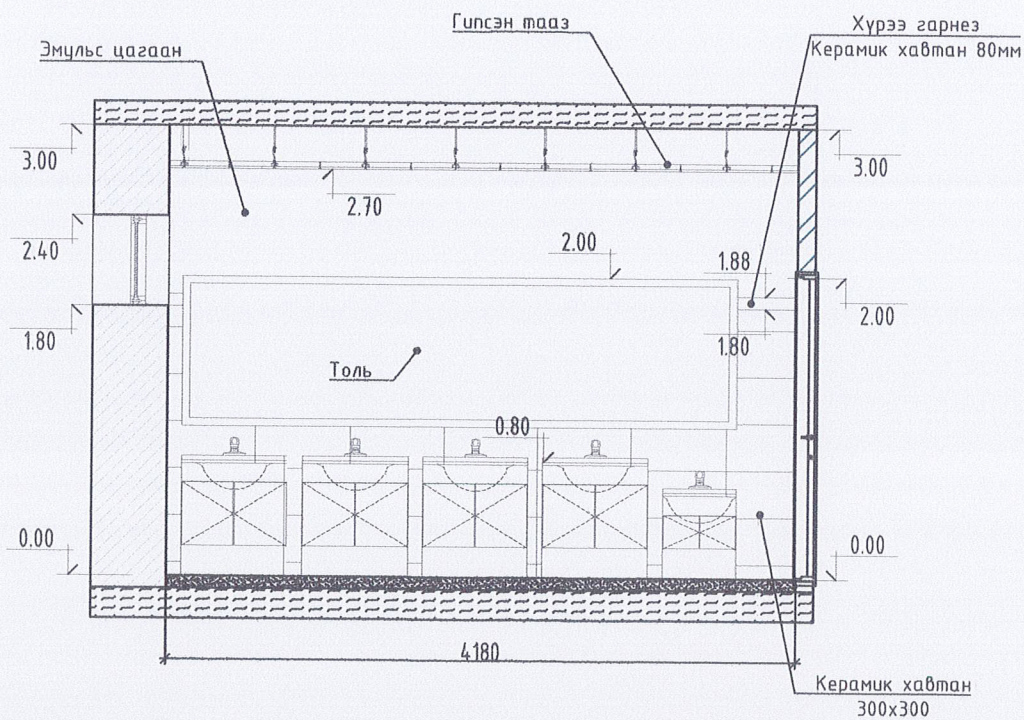
Ханын дэлгээс-А M1:50



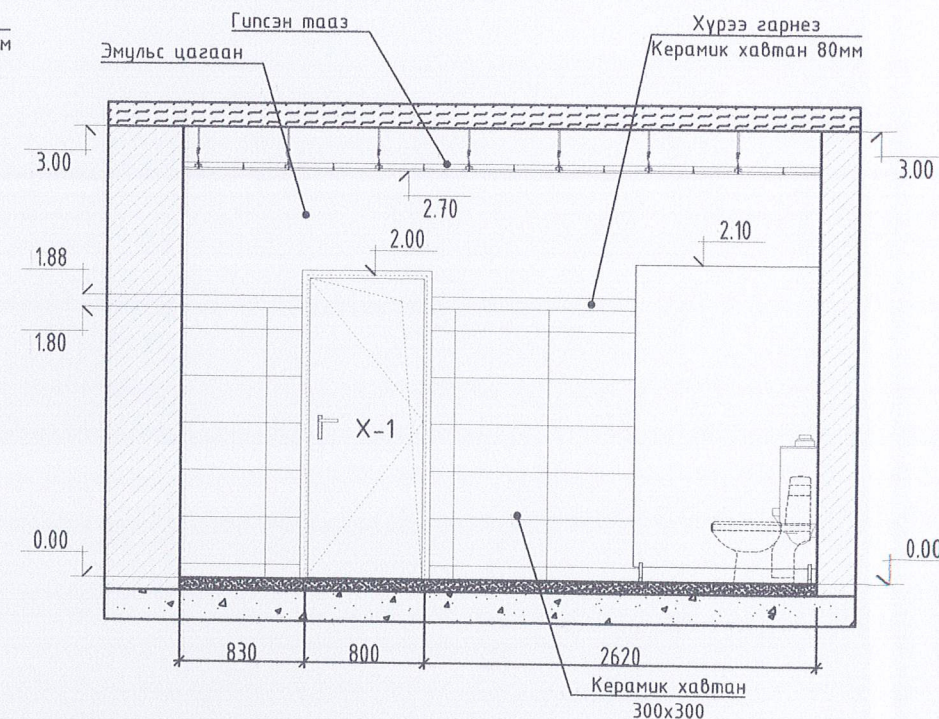
Ханын дэлгээс-Б M1:50



Ханын дэлгээс-В M1:50



Ханын дэлгээс-Г M1:50



1-10  
ЭХЭГЧИЛСЭН БАЙГУУЛАЛТ ХИЙСЭН  
ЭКСПЕРТ №...  
2023 он 09 сар 26 өдөр  
Засвартам эсэх  
БАРИЙЛГЫН ХЯМ ЖИЙН 108

Хана-1 одоо байгаа хана  
Хана-2 шинээр өрөх тоосгон хана 120мм

№	ДАВХРЫН ӨРӨӨНИЙ ТОДОРХОЙЛОЛТ	ТАЛБАЙ (м <sup>2</sup> )
05	АРИУН ЦЭВРИЙН ӨРӨӨ /ЭМ/	17.76

Завхан аймаг, Тосонцэнгэл сум  
280 Хүүхдийн Ерөнхий Боловсролын 1-р Сургуулийн А-байрны "АРИУН ЦЭВРИЙН БАЙГУУЛАМЖ"

ХЭСЭГЧИЛСЭН БАЙГУУЛАЛТ-4

Архитектор: Ц.Хонгорзул  
Гүйцэтгэсэн: Ц.Хонгорзул  
Шалгасан: Г.Биркиа

ЕГ Шифр: НТ/БЕГ-12/2023  
ТГ Шифр:

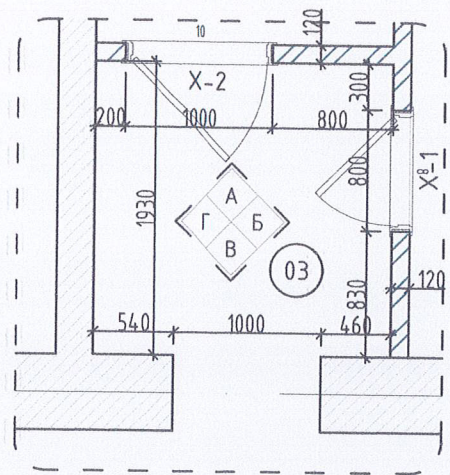
Масштаб: M1:50  
Зургийн дугаар: БА-08

Үе шал: Ажлын зураг  
Огноо: 2023.06  
Хуудас: 16

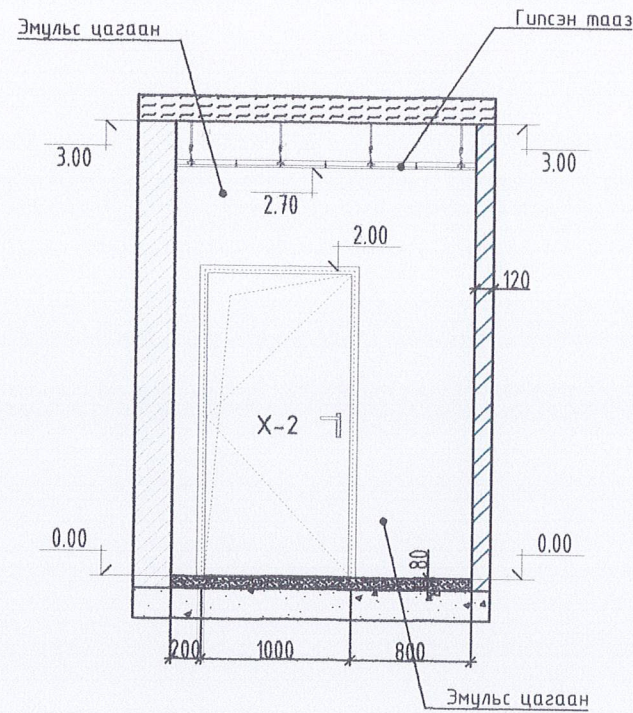
МОНГОЛ УЛС  
У. Баянцэцэг  
БМР-ЯА  
ЭХЭГЧИЛСЭН БАЙГУУЛАЛТЫН  
МА-БА  
2022-2025

ХЭСЭГЧИЛСЭН БАЙГУУЛАЛТ

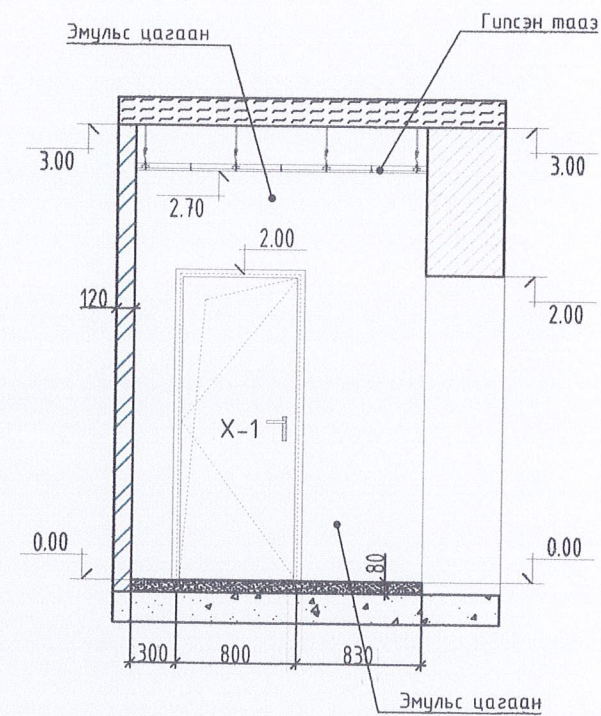
ХЭСЭГЧИЛСЭН БАЙГУУЛАЛТ-5  
M1:50



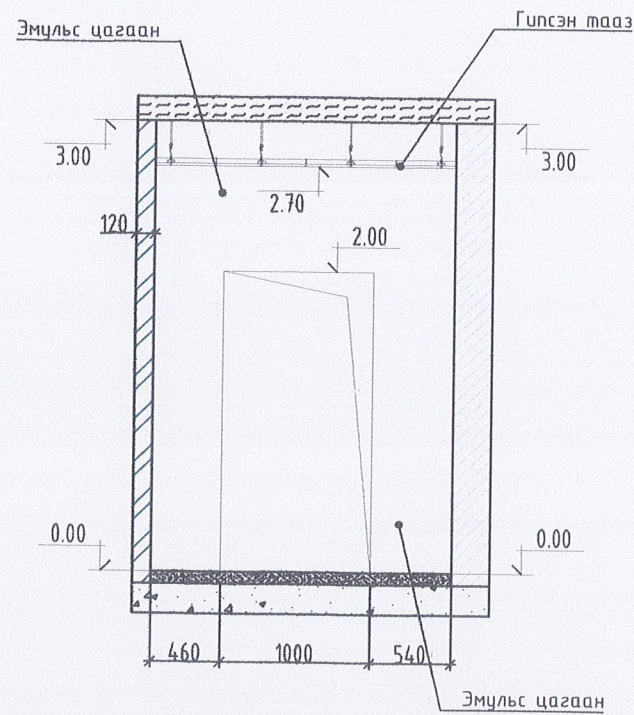
Ханын дэлгээс-А M1:50



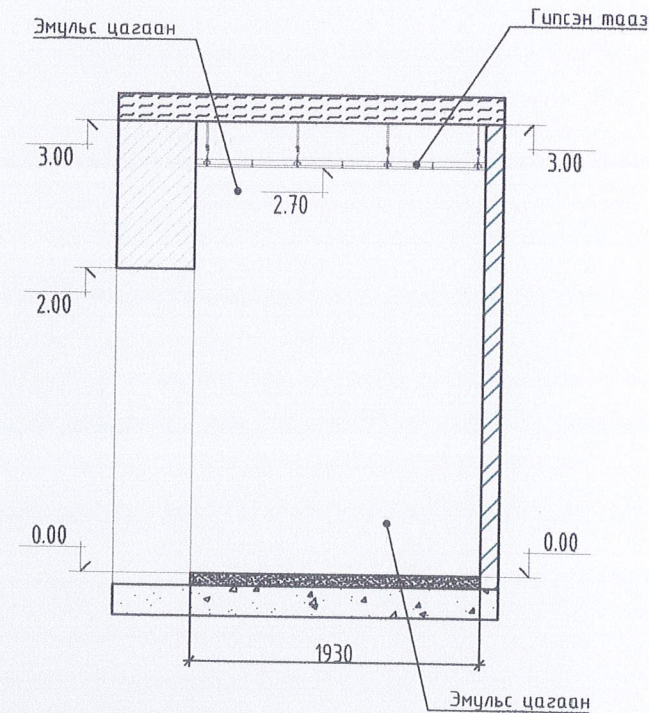
Ханын дэлгээс-Б M1:50



Ханын дэлгээс-В M1:50



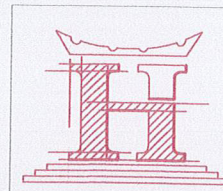
Ханын дэлгээс-Г M1:50



1-10  
Эрэг дунд цагадлар хийсэн  
ЭКСПЕРТ И  
Гарын үсэг  
2023 09 26  
Засвартай  
ХЭСЭГЧИЛСЭН БАЙГУУЛАЛТ-5

- Хана-1 одоо байгаа хана
- Хана-2 шинээр өрөх тоосгон хана 120мм

№	ДАВХРЫН ӨРӨӨНИЙ ТОДОРХОЙЛОЛТ	ТАЛБАЙ (M <sup>2</sup> )
03	КОРИДОР	3.86

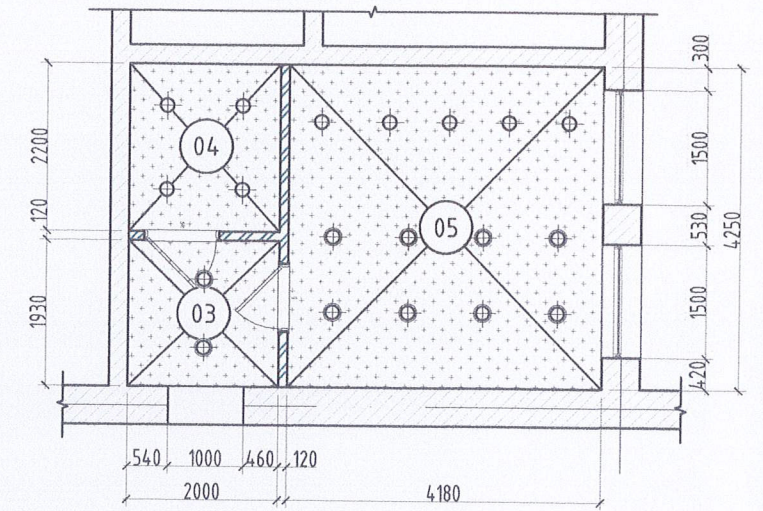
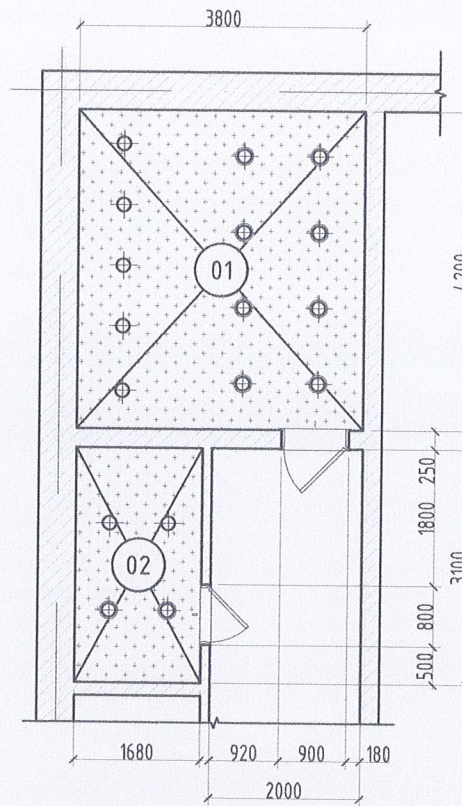
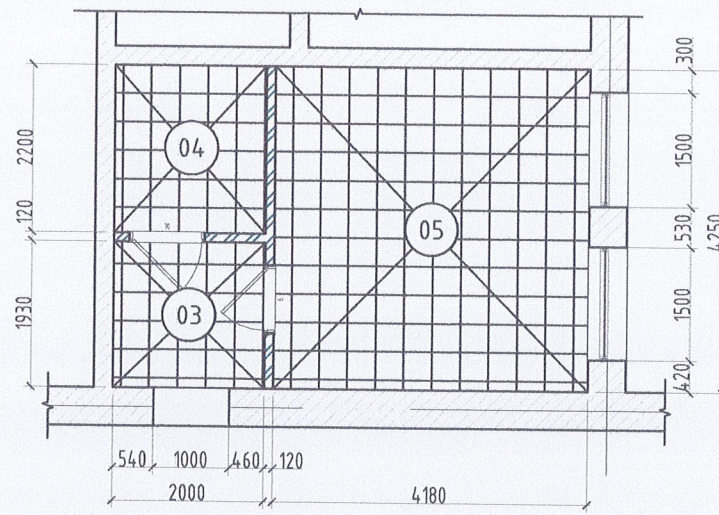
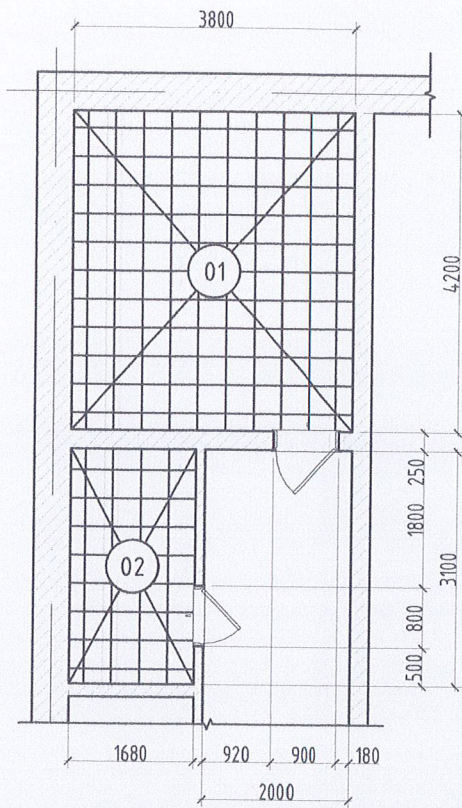


Завхан аймаг, Тосонцэнгэл сум  
280 Хүүхдийн Ерөнхий Боловсролын 1-р Сургуулийн А-байрны "АРИУН ЦЭВРИЙН БАЙГУУЛАМЖ"  
ХЭСЭГЧИЛСЭН БАЙГУУЛАЛТ-5

Архитектор	Г.Тулгунцэцэг Хонгорзуу	EG Шифр:	НТ/БЕГ-12/2023	Масштаб:	M1:50	Огноо:	2023.06
Гүйцэтгэсэн	М.Б.А. Г.Бирьяа	ТГ Шифр:	Зургийн дугаар:	БА-09	Хуудас:	16	
Шалгасан							

ШАЛНЫ БАЙГУУЛАЛТ М1:100

ТААЗНЫ БАЙГУУЛАЛТ М1:100



ТАЙЛБАР

- Ш-1 Керамик хавтан шал байна.600x600 δ=12мм
- Шалны ажлыг хийхээс өмнө шалан доогуур хийгдэх бүх цахилгаан, сантехникийн угсралтуудыг хийж шалгасан байх шаардлагатай.
- Шалны үндсэн материал нь орчин үеийн, өндөр чанартай материал байвал зохино.

ТАНИХ ТЭМДЭГ/ЛЭГЭЭ

1		Ус чийг болон галд тэсвэртэй гипсокартон тааз
2		Таазанд угсрах бүрхүүлтэй гэрэл - 20ш
3		Таазанд угсрах цэгэн гэрэл - 16ш

	ӨӨРЧЛӨЛТИЙН ӨРӨӨНИЙ ТОДОРХОЙЛОЛТ	Талбай, м <sup>2</sup>
01	Ариун цэврийн өрөө /эр/	15.96
02	Ариун цэврийн өрөө /Ажилчид/	5.21
03	Коридор	3.86
04	Ариун цэврийн өрөө /ХБИ/	4.40
05	Ариун цэврийн өрөө /эм/	17.76
	<b>НИЙТ</b>	<b>47,19</b>

Өрөө	Шалны төрөл	Шалны бүтэц
01 02 03 04 05	Керамик Ш-1	Керамик δ=12мм Ус тусгаарлагч Цементэн тэгшилгээ δ=50мм Одоо байгаа үндсэн хучилт

	ӨӨРЧЛӨЛТИЙН ӨРӨӨНИЙ ТОДОРХОЙЛОЛТ	Талбай, м <sup>2</sup>
01	Ариун цэврийн өрөө /эр/	15.96
02	Ариун цэврийн өрөө /Ажилчид/	5.21
03	Коридор	3.86
04	Ариун цэврийн өрөө /ХБИ/	4.40
05	Ариун цэврийн өрөө /эм/	17.76
	<b>НИЙТ</b>	<b>47,19</b>

Тайлбар

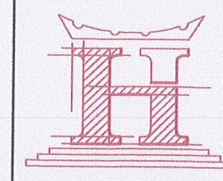
- Энэ хуудсыг БА-13 болон ХТ,ДГ марктай зурагтай хамтатган үзнэ.
- Гипсокартон, дүүжин таазны ажлыг хийхээс өмнө таазаар явах агаар сэлгэлтийн болон бусад шугам сүлжээ, моноглолуудыг угсарсан байх шаардлагатай.
- Заслын ажил гүйцэтгэгч компани нь ажлын зургийг баримталж гүйцэтгэлийн ажлыг хийнэ. Зарим нэг тохиолдолд газар дээр тодорхойлон засварын ажлыг гүйцэтгэнэ.

Анхаар !!!

Гүйцэтгэгч байгуулга метриалын тоо хэмжээг ажлын зурагтай хамтадган дахин газар дээр нь хэмжилт хийж метриалийг захиална. Мөн /ХАНА, ТААЗ, ШАЛ/-ны өнгө метриалыг сонгохдоо дизайнерайн зааварчилгаан доор сонгож авна.

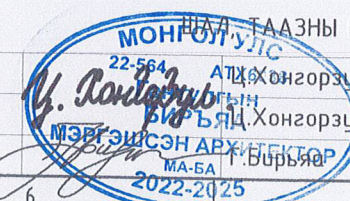
Хана-1 одоо байгаа хана

Хана-2 шинээр өрөх тоосгон хана 120мм



Завхан аймаг, Тосонцэнгэл сум  
280 Хүүхдийн Ерөнхий Боловсролын 1-р Сургуулийн А-байрны "АРИУН ЦЭВРИЙН БАЙГУУЛАМЖ"

Архитектор  
Гүйцэтгэсэн  
Шалгасан

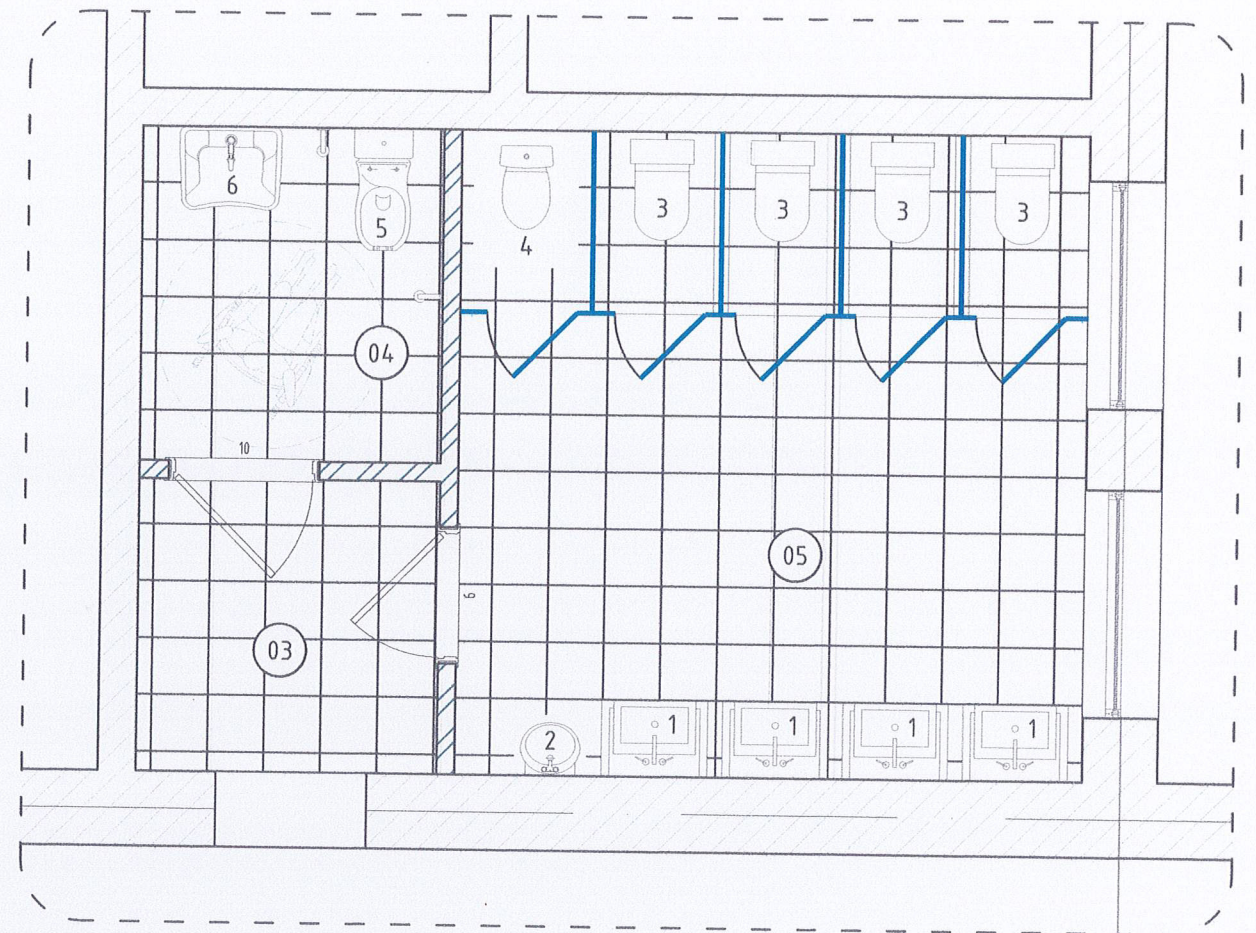
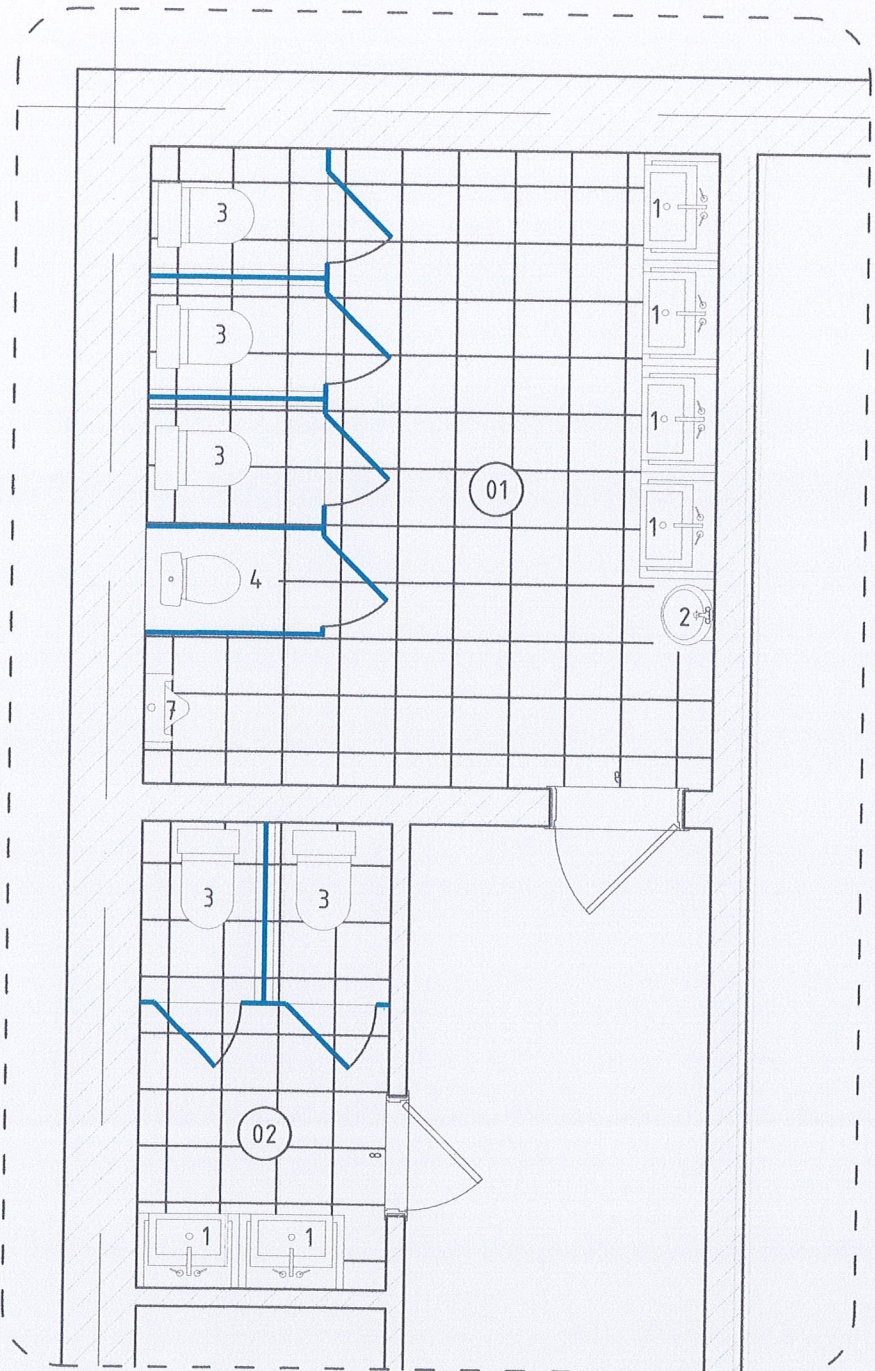


ЕГ Шифр: НТ/БЕГ-12/2023  
ТГ Шифр:

Масштаб: М1:100  
Зургийн дугаар: БА-10



Үе шат: Ажлын зураг  
Огноо: 2023.06  
Хуудас: 16

ТЕХНОЛОГИЙН БАЙГУУЛАЛТ М1:50

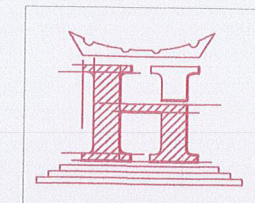


ӨӨРЧЛӨЛТИЙН ӨРӨӨНИЙ ТОДОРХОЙЛОЛТ	Талбай, м²
01 Ариун цэврийн өрөө /эр/	15.96
02 Ариун цэврийн өрөө /Ажилчид/	5.21
03 Коридор	3.86
04 Ариун цэврийн өрөө /ХБИ/	4.40
05 Ариун цэврийн өрөө /эм/	17.76
<b>НИЙТ</b>	<b>47,19</b>

ТОНОГЛОЛЫН ТОДОРХОЙЛОЛТ	Тоо ширхэг /ш/
1 Чгаалтуур	10
2 Чгаалтуур /6н настан/	2
3 Суултуур	9
4 Суултуур /6н настан/	2
5 Суултуур ХБИ	1
6 Чгаалтуур ХБИ	1
7 Пусуар	1

 Хана-1 одоо байгаа хана  
 Хана-2 шинээр өрөх тоосгон хана 120мм

1-10  
 2023.04.26  
 АРХИТЕКТ №...  
 ИГ АРХИТ УСЭГ  
 ЗАСВАРТАЙ  
 ЭСЭЖ  
 ХӨГЖЛИЙН ТӨВ



"НОЁДЫН ТУЧУРЬ" ХХК

Завхан аймаг, Тосонцэнгэл сум  
 280 Хүүхдийн Ерөнхий Боловсролын 1-р Сургуулийн А-байрны "АРИУН ЦЭВРИЙН БАЙГУУЛАМЖ"

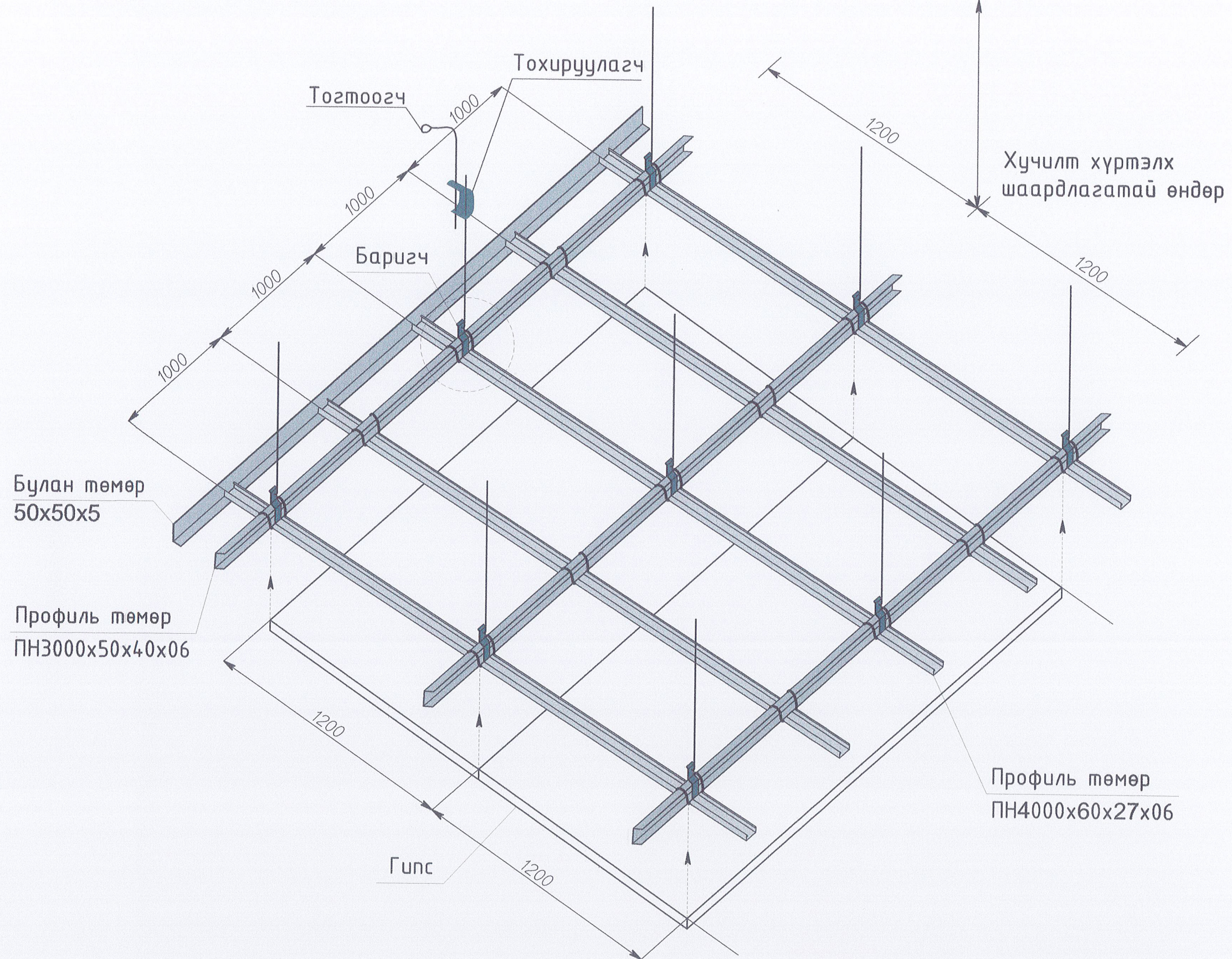
Архитектор: **М. Хонгорзпил**  
 Гүйцэтгэсэн: **М. Хонгорзпил**  
 Шалгасан: **М. Хонгорзпил**

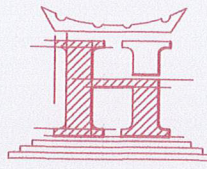
МОНГОЛЫН ТЕХНОЛОГИЙН БАЙГУУЛАЛТ  
 22-564 АТХСЗБ  
 2022-2025

ЕГ Шифр: НТ/БЕГ-12/2023  
 ТГ Шифр:  
 Масштаб: М1:50  
 Зургийн дугаар: БА-11

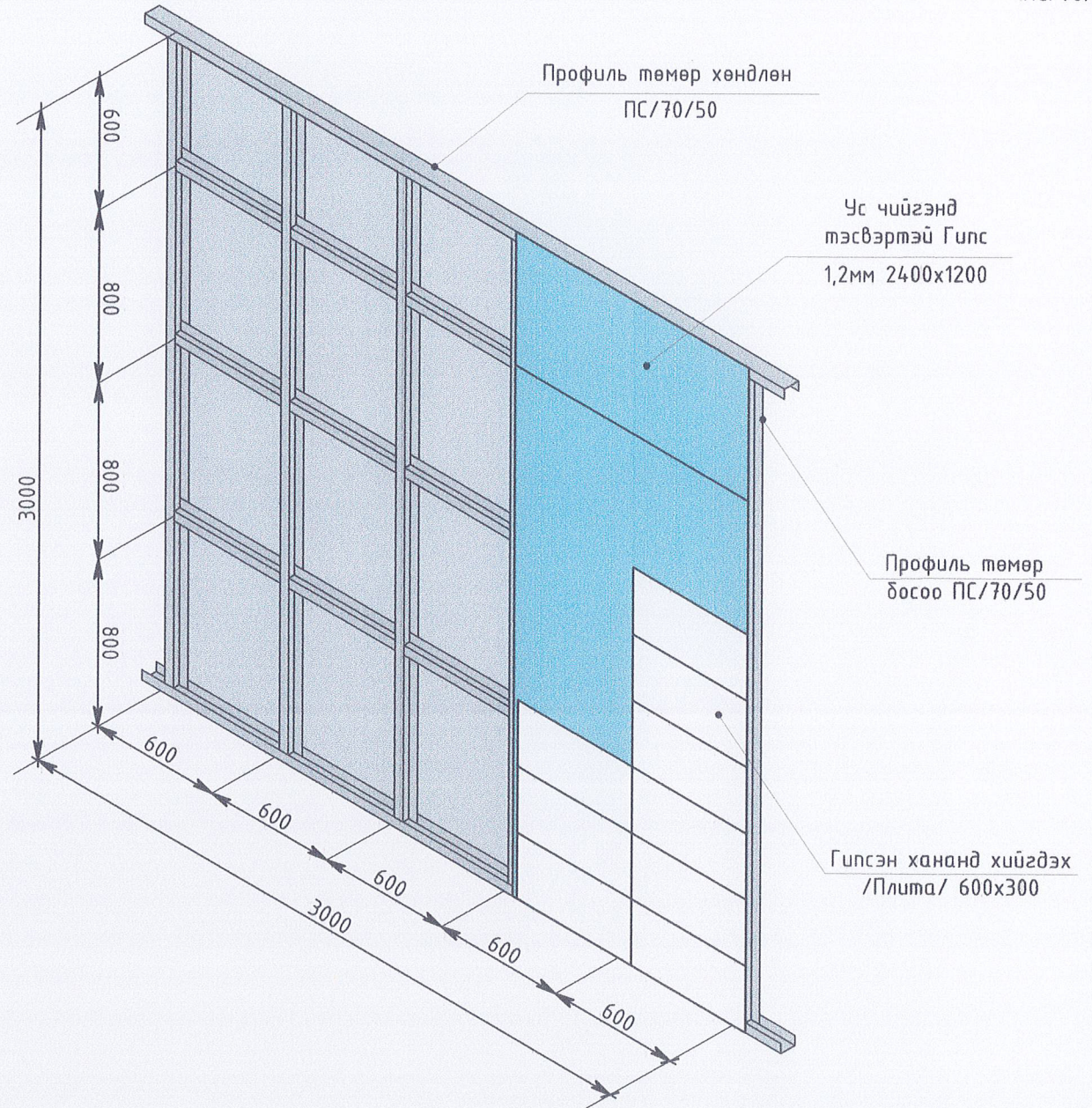
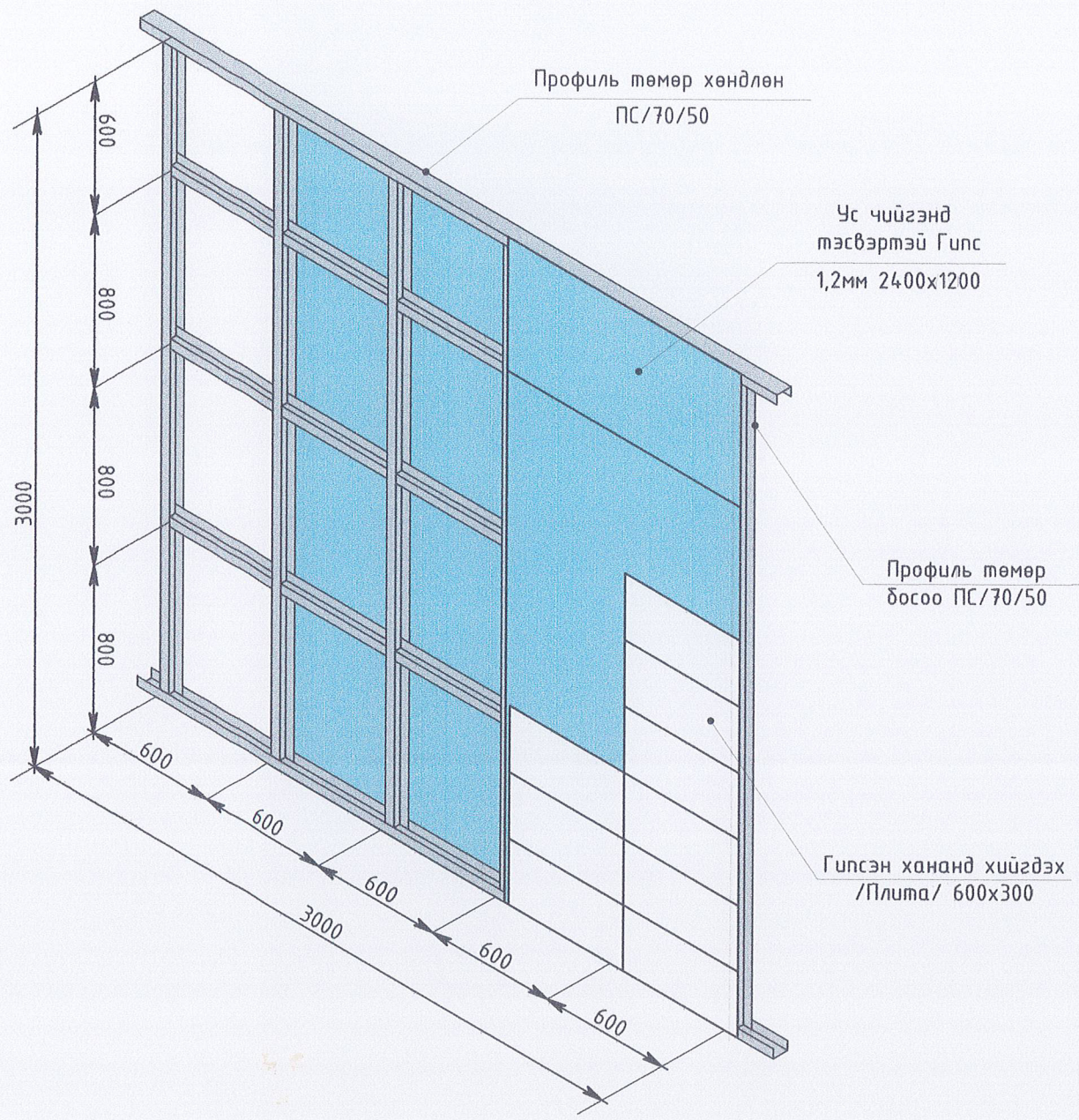
Үе шат: Ажлын зураг  
 Огноо: 2023.06  
 Хуудас: 16

ГИПСЭН ТААЗНЫ ХЭСЭГЛЭЛ М1:50



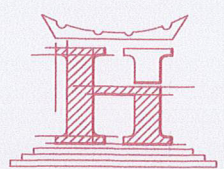
 <p>“НОЁДЫН ТУУР” ХХК</p>	Завхан аймаг, Тосонцэнгэл сум 280 Хүүхдийн Ерөнхий Боловсролын 1-р Сургуулийн А-байрны “АРИУН ЦЭВРИЙН БАЙГУУЛАМЖ”			Үе шал: Ажлын зураг
	Архитектор Гүйцэтгэсэн Шалгасан	МОНГОЛЫН АТХСЭН 22-564 Ц.Хонгорзул Ц.Хонгорзул Г.Бирьяа	ЕГ Шифр: НТ/БЕГ-12/2023 ТГ Шифр:	Масштаб: М1:100 Зургийн дугаар: БА-13

# ГИПСЭН ХАНАНЫ ХЭСЭГЛЭЛ М1:200



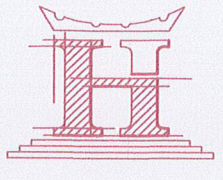
## Тайлбар:

- Хананд хийгдэх гипсэн хавтан нь зузаан:12мм, хэмжээ:2400x1200 тау ус чийгэнд тэсвэртэй гипс байна.
- Профиль төмөр нь ПС/70/50

 <p>“НОЁДЫН ТУУР” ХХК</p>	Завхан аймаг, Тосонцэнгэл сум 280 Хүүхдийн Ерөнхий Боловсролын 1-р Сургуулийн А-байрны “АРИУН ЦЭВРИЙН БАЙГУУЛАМЖ”			Үе шат: Ажлын зураг
	Архитектор Гүйцэтгэсэн Шалгасан	ГАНТУЛЖАНГОРЗУЛ ГАНТУЛЖАНГОРЗУЛ ГАНТУЛЖАНГОРЗУЛ МА-БА 2022-2025	ГИПСЭН ХАНАНЫ ХЭСЭГЛЭЛ ЕГ Шифр: НТ/БЕГ-12/2023 ТГ Шифр:	Масштаб: М1:100 Зургийн дугаар: БА-14

БУУЛГАХ АЖЛЫН ТОДОРХОЙЛОЛТ

Өрөөний дугаар	ӨРӨӨ, ТАСАЛГААНЫ НЭР	Цонх буулгах	Талбай, м <sup>2</sup>	Модон шал буулгах	Талбай, м <sup>2</sup>	Хаалга буулгах	Талбай, м <sup>2</sup>
01	Ариун цэврийн өрөө /Эр/	-	-	Модон шал	15.96	Модон хаалга	1.68
02	Ариун цэврийн өрөө /Ажилчдын/	-	-	Модон шал	5.21	Модон хаалга	1.68
04	Ариун цэврийн өрөө /ХБИ/	-	-	Модон шал	4.40	Модон хаалга	2.1
03	Коридор	-	-	Модон шал	3.86	-	-
05	Ариун цэврийн өрөө /Эм/	1500x1400*2	2.1	Модон шал	17.76	Модон хаалга	1.68
06			2.1		47.19		7.14

 <p>“НОЁДЫН ТУУР” ХХК</p>	Завхан аймаг, Тосонцэнгэл сум 280 Хүүхдийн Ерөнхий Боловсролын 1-р Сургуулийн А-байрны “АРИУН ЦЭВРИЙН БАЙГУУЛАМЖ”			Үе шат: Ажлын зураг
	БУУЛГАХ АЖЛЫН ТОДОРХОЙЛОЛТ 22-564 АТХ6003			
Архитектор Гүйцэтгэсэн Шалгасан	Гантуул Хонгорзул Ц.Хонгорзул МА-БН Бирьяд	ӨГ Шифр: НТ/БЕГ-12/2023 ТГ Шифр:	Масштаб: М1:100 Зургийн дугаар: БА-15	Огноо: 2023.06 Хуудас: 16

**ЗАСЛЫН АЖЛЫН ТОДОРХОЙЛОЛТ**

Өрөөний дугаар	ӨРӨӨ, ТАСАЛГААНЫ НЭР	Шинээр гадна хана өрөх	Талбай, м <sup>2</sup>	Шинээр хамар хана өрөх	Талбай, м <sup>2</sup>	Гулсэн хана хийх	Талбай, м <sup>2</sup>	Хананы шавар өнгөлгөө	Талбай, м <sup>2</sup>	Хана засал	Талбай, м <sup>2</sup>	Хана засал	Талбай, м <sup>2</sup>	Хананы өнгөлгөө	Талбай, м <sup>2</sup>	Шалны тэгшилгээ бетон В10, М150	Талбай, м <sup>2</sup>	Шалны плита өнгөлгөө	Талбай, м <sup>2</sup>
01	Ариун цэврийн өрөө /Эр/	-	-	-	-	Гулсэн хана	46.32	-	-	Замаск татах /2үе/	19.2	Эмульс цагаан өнгийн h-0.0	19.2	Керамик хавтан 600x300	27.12	Бетон зуурмаг	15.96	Керамик хавтан 300x300	15.96
02	Ариун цэврийн өрөө /Ажилчид/	-	-	-	-	Гулсэн хана	28.68	-	-	Замаск татах /2үе/	11.46	Эмульс цагаан өнгийн h-0.0	11.46	Керамик хавтан 600x300	15.52	Бетон зуурмаг	5.21	Керамик хавтан 300x300	5.21
03	Коридор	-	-	-	-	Гулсэн хана	-	Шавар өнгөлгөө	11.79	Замаск татах /2үе/	9.42	Эмульс цагаан өнгийн h-0.0	9.42	Керамик хавтан 600x300	-	Бетон зуурмаг	3.86	Керамик хавтан 300x300	3.86
04	Ариун цэврийн өрөө /ХБИ/	-	-	Тоосгон хана өрөх	6	Гулсэн хана	10.6	Шавар өнгөлгөө	12.6	Замаск татах /2үе/	10.08	Эмульс цагаан өнгийн h-0.0	10.08	Керамик хавтан 600x300	13.32	Бетон зуурмаг	4.40	Керамик хавтан 300x300	4.40
05	Ариун цэврийн өрөө /Эм/	Тоосгон хана өрөх	2.7	Тоосгон хана өрөх	12.75	Гулсэн хана	36.14	Шавар өнгөлгөө	12.75	Замаск татах /2үе/	20.23	Эмульс цагаан өнгийн h-0.0	20.23	Керамик хавтан 600x300	30.34	Бетон зуурмаг	17.76	Керамик хавтан 300x300	17.76
НИЙТ			2.7		18.75		121.74		37.14		70.4		70.4		86.3000		47.19		47.19

**ЗАСЛЫН АЖЛЫН ТОДОРХОЙЛОЛТ**

Өрөөний дугаар	ӨРӨӨ, ТАСАЛГААНЫ НЭР	Гулсэн тааз угсрах	Талбай, м <sup>2</sup>	Цонхны амалгаа	Талбай, м <sup>2</sup>	Цонхны тавцан	Талбай, м <sup>2</sup>
01	Ариун цэврийн өрөө /Эр/	Гулсэн тааз, ус чийгэнд тэсвэртэй	15.96	Замаск татах	-	Хиймэл чулуун тавцан цагаан	-
02	Ариун цэврийн өрөө /ажилчид/	Гулсэн тааз, ус чийгэнд тэсвэртэй	5.21	Замаск татах	-	Хиймэл чулуун тавцан цагаан	-
03	Коридор	Гулсэн тааз, ус чийгэнд тэсвэртэй	3.86	Замаск татах	-	Хиймэл чулуун тавцан цагаан	-
04	Ариун цэврийн өрөө /ХБИ/	Гулсэн тааз, ус чийгэнд тэсвэртэй	4.40	Замаск татах	-	Хиймэл чулуун тавцан цагаан	-
05	Ариун цэврийн өрөө /Эм/	Гулсэн тааз, ус чийгэнд тэсвэртэй	17.76	Замаск татах	3.24	Хиймэл чулуун тавцан цагаан	1.2
НИЙТ			47.19		3.24		1.2

**АЦӨ-НИЙ ДСП ХААЛТНЫ АЖЛЫН ТОДОРХОЙЛОЛТ**

Өрөөний дугаар	ӨРӨӨ, ТАСАЛГААНЫ НЭР	ДСП хавтан	Талбай, м <sup>2</sup>
101	Ариун цэврийн өрөө /Эр/	АЦӨ-ний хаалт	16
102	Ариун цэврийн өрөө /Эм/	АЦӨ-ний хаалт, хаалга	5.76
102	Ариун цэврийн өрөө /Эм/	АЦӨ-ний хаалт, хаалга	17.96
НИЙТ			39.72

Тайлбар:  
АЦӨ-ний суултууруудыг хаах хаалт нь сайн чанарын ус чийгэнд тэсвэртэй хатгаалтын хальстай ДСП хавтан байна. Хаалтын угсрах туслах материалыг төсвийн ерөнхий түүвэр дээр хийгдэнэ. ДСП хавтанг зүсэж тухайн хэмжээнд тааруулж угсралтын ажлыг хийнэ.

Завхан аймаг, Тосонцэнгэл сум  
280 Хүүхдийн Ерөнхий Боловсролын 1-р Сургуулийн А-байрны "АРИУН ЦЭВРИЙН БАЙГУУЛАМЖ"

**ЗАСЛЫН АЖЛЫН ТОДОРХОЙЛОЛТ**

Архитектор: *У. Доржпүрэв*  
Гүйцэтгэгсэн: *У. Доржпүрэв*  
Шалгасан: *У. Доржпүрэв*

МОНГОЛ АС  
22-564 АТХ6038  
Баянгол Хонгорзүл  
МЭРГЭШЭЭ АРХИТЕКТОР  
МА-БА-Г Бурьяд  
2022-2025

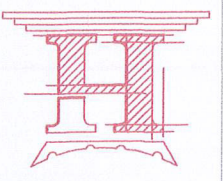
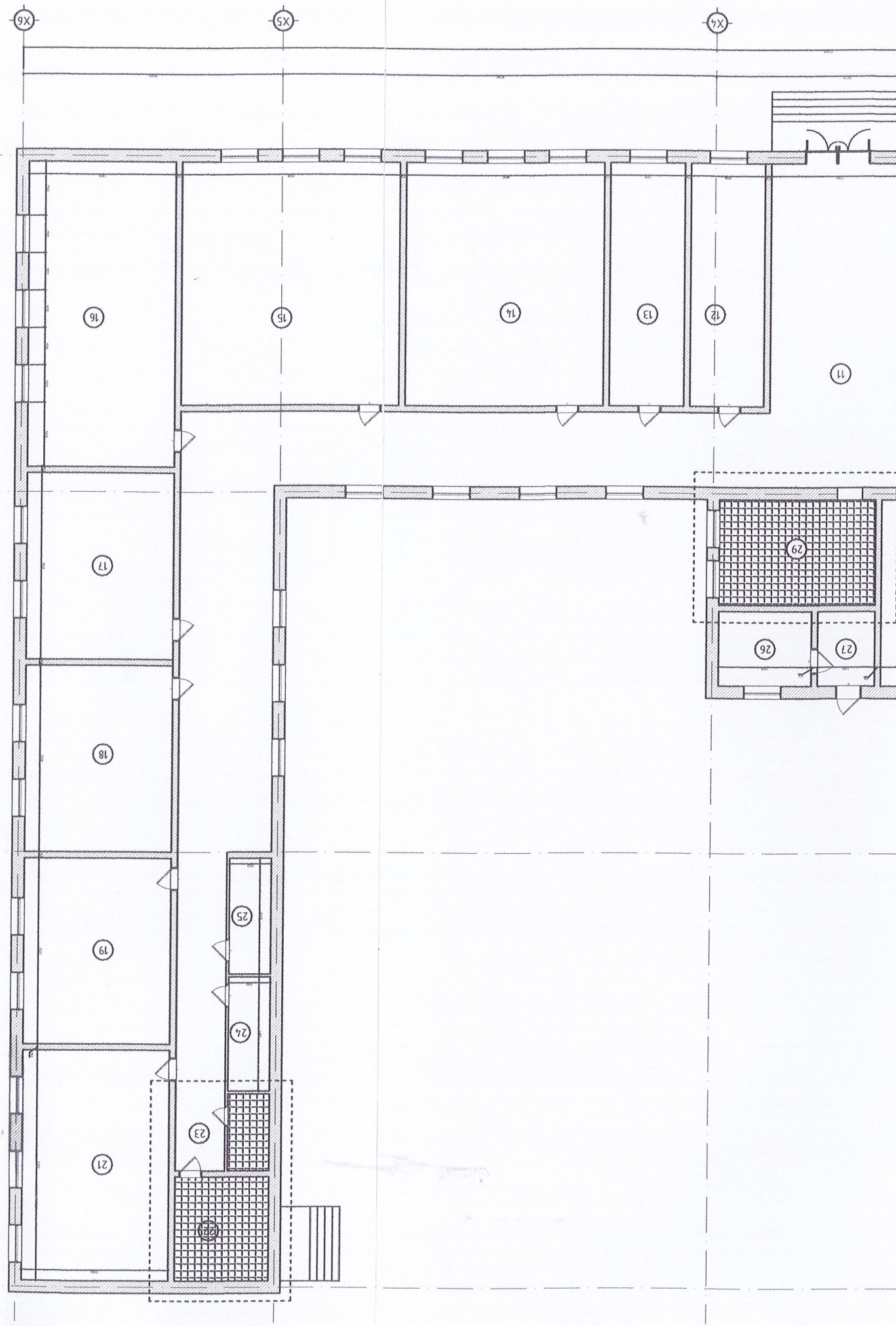
ЕГ Шифр: НТ/БЕГ-12/2023  
ТГ Шифр:

Масштаб: М1:100  
Зургийн дугаар: БА-16

Үе шат: Ажлын зураг  
Огноо: 2023.06  
Хуудас: 16

"НОЁДЫН ТУУРЬ" ХХК





Архитектор  
Гүчмэгээн  
Шангсан

МОНГОЛЫН БАЙГУУЛАЛТ  
22-564  
АТХ6038  
ТНТ-ийн Хөндсөргүй  
МЭРГЭШЛЭЭН АРХИТЕКТОР  
МА-14 Бүрэлд  
2022.10.23

Үе шат: Ажлын зураг  
Огноо: 2023.06  
Хугацаа: 16  
Масштаб: М1:100  
Эргүүлэн дугаар: БА-03  
ТТ Шуфр: НТ/БЕГ-12/2023  
ЕГ Шуфр:

Зөвхөн аймаг, Тосонцэнгэл сум  
280 Хүүхдийн Ерөнхий Боловсролын 1-р Сургуулийн А-дүрнэ "АРИУН НЦВРИЙН БАЙГУУЛАМЖ"

Ажлын нэгдэл нийдүр

29	Хүүхдийн өрөө
28	Хүүхдийн өрөө
27	Ганц
26	Шал
25	Кабинет
24	Кабинет
23	Кабинет
22	Ганц
21	Ангу
20	Ангу
19	Ангу
18	Ангу
17	Ангу
16	Ангу
15	Ангу
14	Ангу
13	Хөндсөргүй өрөө
12	Өрөө
11	Хөндсөргүй өрөө
10	Хөндсөргүй өрөө
9	Хөндсөргүй өрөө
8	Ангу
7	Ангу
6	Ангу
5	Ангу
4	Ангу
3	Ангу
2	Ангу
1	Засаа
	Ерөнхий Тодорхойлолт

ДАВХРЫН БАЙГУУЛАЛТ А-БАЙР

