

БОЛОВСРҮҮЛСАН:
ИНЖЕНЕР



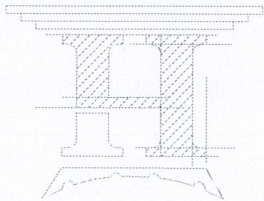
Ө.БОЛОВ-ЭРДЭНЭ

ХҮЧИТ ТӨХӨӨРӨМЖ, ДОТОР ТЭРЭГЛҮҮЛГИЙН ХЭСЭГ-ХТ, ДТ
(АЖЛЫН ЗҮРГАЛ)

ЕРӨНХИЙ БОЛОВСРОЛЫН 1-Р СҮРГҮҮЛБ

Завхан аймга, Тосонцэнгэл сум 180 хүүхдийн
А БАЙР

“НОЁДЫН ТҮҮРБ” ХХК
ЗТ 37-508/19



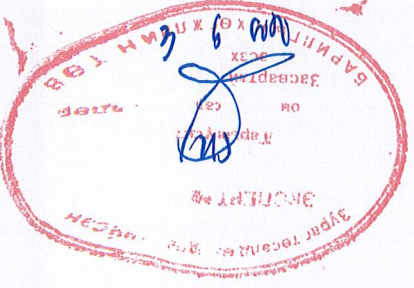
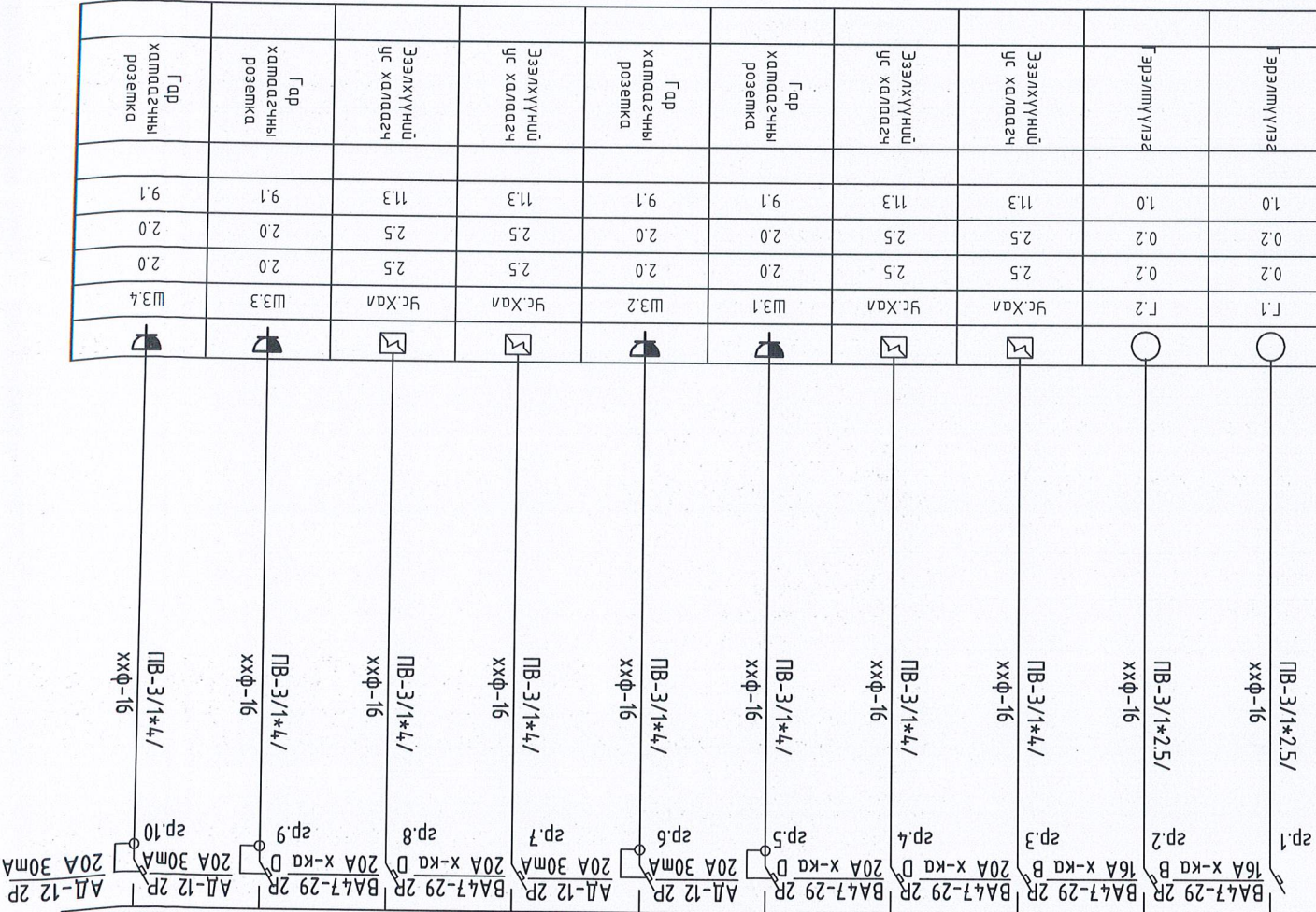
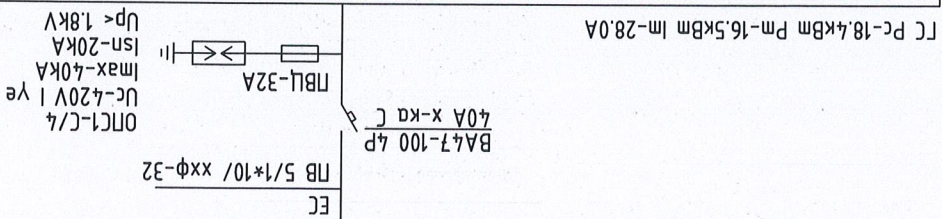
ЗҮРГИЙН ШИФР: НТ/БЕТ-12/2023 /5/

Материалын мýгдэр

а/а	Нэр	Мэргэ	Хэм Нэгж	Тоо	Тайлбар
1	1/ Оргомд автомашин BA47-100 4P C IP-40A-1W 2/ Цэнэг шадхасч ОНЦ1-С/4-1W 3/ Гаг хамгаалагч ПВЛ-32А-3W 4/ Газардүүлэгчийн гүйвэл үнрүүлэгчийн автомашин АД-12 2Р 30мА IP-20А-4ш 5/ Шугаманд автомашин BA47-29 2P 0 IP-20A-4ш, BA47-29 2P B IP-16A-2ш	25Bm хүрмэл чадвалтай эрчим хүчний хэмнэлтэй чүйдэмтэй мээгэнд модьих хамгаалагдсан эрэмтүүлэгч IP-44	3P1	10	
2	Алд модьих эрдийн 1 дарагтат гшмраалагч 250В, 15А, IP20	Алд модьих эрдийн 2 дарагтат гшмраалагч 250В, 15А, IP20	У1	2	
3	250В-ын хүчдэмтэй ус чүгнээс хамгаалагдсан газардүүлэгчийн контакттай хананд бэлд монгогш шпенсерь зангуур. 1*15А, IP44, P1	Умраалагч розетка бэлд модьих хүрпээс	КУВ-1М	8	
4	Данд гшмэс сандрлах хүрпээс		-	4	
5	1*2.5 мМ2 хөндлөн огтлоомтой зэс голмоу ПВХ мшсгарагчтай гшмэс	1*4 мМ2 хөндлөн огтлоомтой зэс голмоу ПВХ мшсгарагчтай гшмэс	ПВ-660	300	
6	1*4 мМ2 хөндлөн огтлоомтой зэс голмоу ПВХ мшсгарагчтай гшмэс		ПВ-660	450	
7	1*10 мМ2 хөндлөн огтлоомтой зэс голмоу ПВХ мшсгарагчтай гшмэс		ПВ-660	125	
8	Уян хбдэнэр хоолойн дугаар 16		М	250	
9	Уян хбдэнэр хоолойн дугаар 16		ш	150	
10	Уян хбдэнэр хоолойн дугаар 16		ш	10	
11	Уян хбдэнэр хоолойн дугаар 16		ш	25	
12	Уян хбдэнэр хоолойн дугаар 16		ш	10	
13	Уян хбдэнэр хоолойн дугаар 16		ш	25	
14	Уян хбдэнэр хоолойн дугаар 16		ш	10	
15	Уян хбдэнэр хоолойн дугаар 16		ш	10	
16	Уян хбдэнэр хоолойн дугаар 16		ш	5	

Г сэмдэрын моцооны бýдýгдý

Тухайн мэжээх шугам	Ором дээрхи алрагчын мэргэ (A) Ихбуйн (A) Цэнэгтээг /мэрг/ Ихбуйн В Рсүрр кВм	Шийгээжүүлэгчдийн хүрвэлүүнүүд I моу А	Шугамын зорилго алрагч Cагсгч да халуах мэрг А	Умсан марк да зээ багүүлалт Шугамын мэргэ- хөндлөн огтлол хоолойн мэргэзээгч	Мэргэ Тэмдэгтээ мэргэ Ихбуйн А сагсгч Ихбуйн В мэргэ	Умсан марк да зээ багүүлалт дахь насмасса огтлол хоолойн мэргэзээгч	Умсан кВ.м гшм. /стандартар/ гшм.	Эзэлхүүний үс халагч Эзэлхүүний үс халагч Гар хамгаачны розетка Гар хамгаачны розетка Гар хамгаачны розетка Гар хамгаачны розетка Эзэлхүүний үс халагч Эзэлхүүний үс халагч Эзэлхүүний үс халагч Эзэлхүүний үс халагч Тэрэмлүүлэгч Тэрэмлүүлэгч	Бэйгуулам дээрхи No Г.1 Г.2 Ус.Хал Ус.Хал Ус.Хал Ус.Хал Ус.Хал Ус.Хал Ус.Хал Ус.Хал Ус.Хал Ус.Хал Ус.Хал Ус.Хал Ус.Хал Ус.Хал	Бэйгуулам чадла кВм 0.2 0.2 2.5 2.5 2.5 2.5 2.5 2.5 2.5 0.2 0.2 1.0 1.0	Хэбүйн чадла кВм 0.2 0.2 2.5 2.5 2.5 2.5 2.5 2.5 2.5 0.2 0.2 1.0 1.0	Ихбуйн Ихбуйн	Нэр Тэрэмлүүлэгч Тэрэмлүүлэгч	Технологийн моног мөхөрөнгийн No
---------------------	--	---	---	--	---	--	---	--	---	--	---	------------------	-------------------------------------	-------------------------------------



Эрхлэх өмгөг, Төсөөнгээт сүм 180 хүүхдийн ЕРӨНХИЙ БОЛОВСРОЛЫН 1-Р СҮРГҮҮЛБ А БАИР	Инженер	Ө.Болор-Эрдэнэ	Шугам:	Мс: 2023	Хүндэс:
	Гүйцэтгэгч	Ө.Болор-Эрдэнэ	Шугам:	Мс: 2023	Хүндэс:
	Шалгарсан	Ө.Болор-Эрдэнэ	Шугам:	Мс: 2023	Хүндэс:

Гэрэмүүлэг, үнэмлэх, шенсөлжээ эдгүүрийн үзүүлэлт, мануш мэдрэг

Д/д ТАНИХ	НЭР	ҮРСРАЛТ	ЧИЙДЭН	ХҮЧДЭЛ	ХАМГААЛАЛТЫН ЗЭРЛЭГ	ТАЙЛААР
3Г1	ЭРЧИМ ХҮЧНИЙ ХЭМНЭЛТЭЙ ЧИЙДЭНТЭЙ ГЭРЭЛТҮҮЛЭГЧ	ТААЗАНД	25Вт	15А	250В	IP44
Ү1	1 ДАРАЛТАТ ЕРДИЙН ҮНТРААЛГА /ДАМД/	ХАНАНД 1.0-1.5 М	15А	250В	IP20	
Ү2	2 ДАРАЛТАТ ЕРДИЙН ҮНТРААЛГА /ДАМД/	ХАНАНД 1.0-1.5 М	15А	250В	IP20	
Р1	ГАЗАРДУУЛГЫН КОНТАКТАЙ ШТЕНСЭЛБ ЗАЛГУУР	ХАНАНД 1.2 М	15А	250В	IP44	

ЭРЧИМ ХҮЧНИЙ ХЭМНЭЛТЭЙ ЧИЙДЭНТЭЙ

ТААЗАНД ТОНОГЛОХ

ХӨНГӨН ЦАГААН БҮРХҮҮЛТЭЙ

ХАМГААЛАЛТ IP-44

1*24Вт

ЭРЧИМ ХҮЧНИЙ ХЭМНЭЛТЭЙ ЧИЙДЭНТЭЙ ГЭРЭЛТҮҮЛЭГЧ

1 ДАРАЛТАТ ЕРДИЙН ҮНТРААЛГА /ДАМД/

ХАНАНД 1.0-1.5 М

ПАСТМАССАН БҮРХҮҮЛТЭЙ

ХАМГААЛАЛТ IP-20

1 ДАРАЛТАТ ЕРДИЙН ҮНТРААЛГА

2 ДАРАЛТАТ ЕРДИЙН ҮНТРААЛГА /ДАМД/

ХАНАНД 1.0-1.5 М

ПАСТМАССАН БҮРХҮҮЛТЭЙ

ХАМГААЛАЛТ IP-20

2 ДАРАЛТАТ ЕРДИЙН ҮНТРААЛГА

ГАЗАРДУУЛГЫН КОНТАКТАЙ ШТЕНСЭЛБ ЗАЛГУУР

ХАНАНД 1.2 М

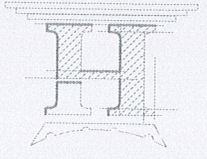
ПАСТМАССАН БҮРХҮҮЛТЭЙ

ХАМГААЛАЛТ IP-44

ГАЗАРДУУЛГЫН КОНТАКТАЙ ШТЕНСЭЛБ ЗАЛГУУР

Таамаг: ГЭРЭЛТҮҮЛЭГ, ҮНТРААЛГА, РОЗЕТКИЙН МАЛТ БОДИТ БАЙДАЛ ДЭЭР ӨӨР БАЙЖ БОЛНО.

Инженер	Инженер	Инженер	Инженер	Инженер	Инженер
Шуудан	Шуудан	Шуудан	Шуудан	Шуудан	Шуудан
М: 2023	М: 2023	М: 2023	М: 2023	М: 2023	М: 2023
Хуудас: 4	Хуудас: 4	Хуудас: 4	Хуудас: 4	Хуудас: 4	Хуудас: 4



Эрхэм үйлээ, үнэмлэх, шенсөлжээ эдгүүрийн үзүүлэлт, мануш мэдрэг

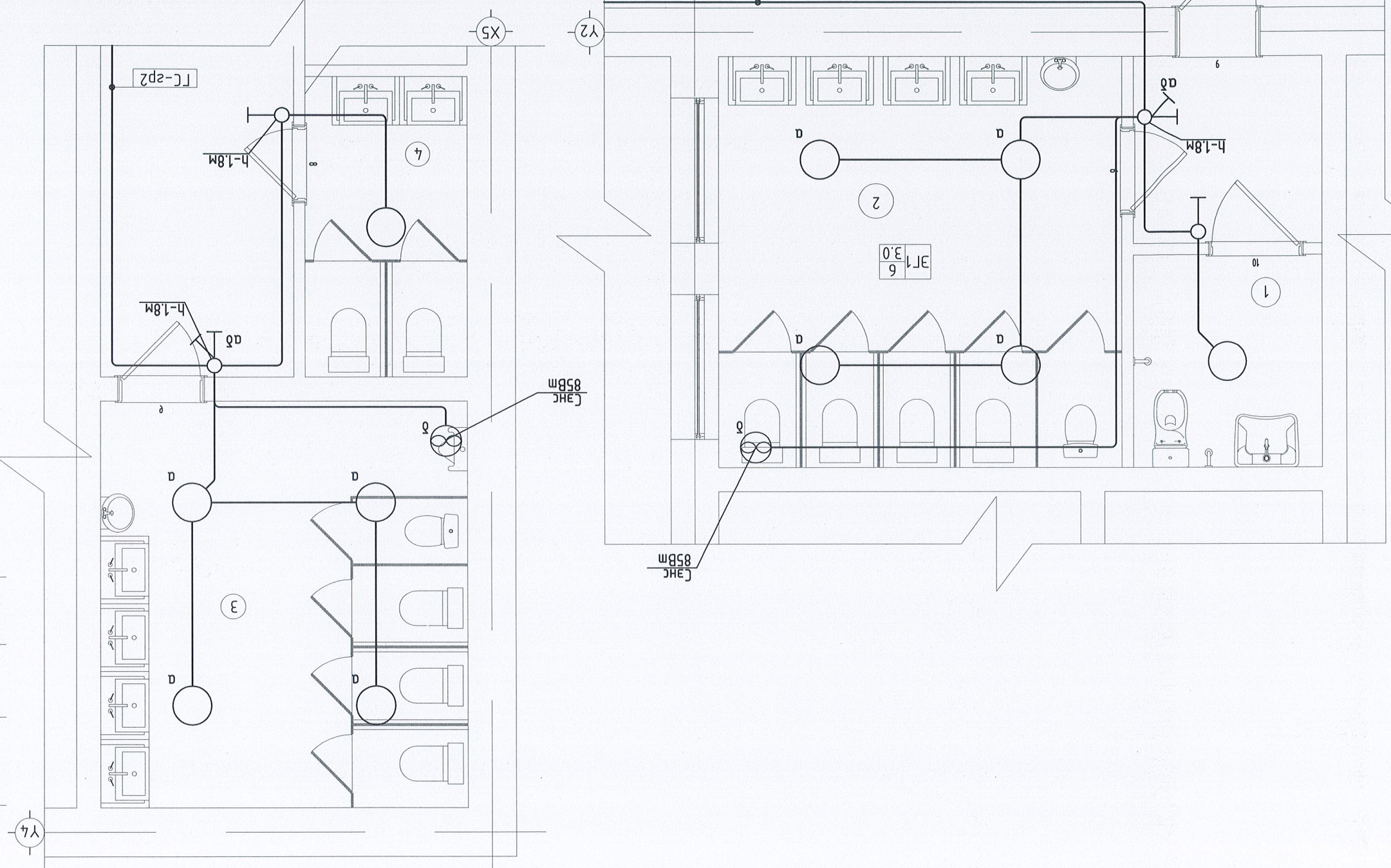
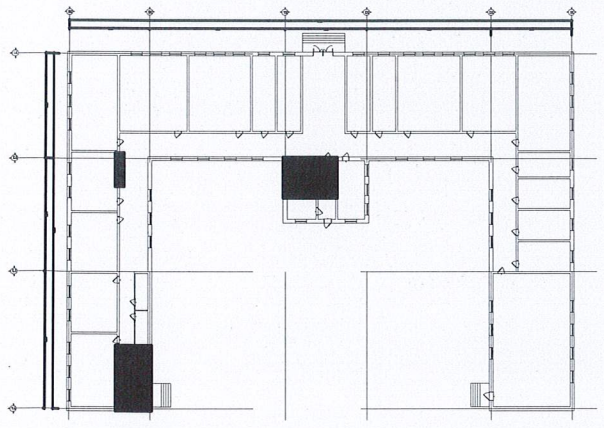
ЕРӨНХИЙ БОЛОВСРОЛЫН 1-Р СҮРГҮҮЛБ А БАЙР

Завхан цэцэг, Тосонцэнгэл цум 180 хуучдун

Дотор гэрэлтүүлгийн байгуулалт М:50

1-р давхрын өрөөний тодорхойлолт	Lc	т, °C
Арвун цэврүүн өрөө	50	16
Арвун цэврүүн өрөө	250	16
Арвун цэврүүн өрөө	225	16
Арвун цэврүүн өрөө	100	16

Арвун цэврүүн өрөөний бүрэлдэхүүн дүрдүүд



Зөвхөн алмаг, Тосонцэнгэл сум 180 хуучидун

ЕРӨНХИЙ БОЛОВСРОЛЫН 1-Р СУРГУУЛЬ А БАЙР

ЭРӨНХИЙ ЖИГҮЙНИЙ ХУЧИТ ТӨХӨӨРӨМЖ БА ДАТОР ГЭРЭЛТҮҮЛГИЙН БАЙГУУЛАЛТ

Инженер Банзвэлгийн Мөнхбаяр 2316021 2023.02.25

Гүйцэтгэсэн Балжинням 2023.02.25

Масштаб: М:50

Шуудангийн дугаар: HT/БЭГ-12/2023 /5/

Шуудангийн дугаар: ДТ-1

Хугацаа: 2023

Инженер "НӨӨДӨМН ТУУРЬ" ХХК

Шалгарсан