


БОЛОВСРУУЛСАН: "НОЁДЫН ТҮРБ" ХХК-Н ЗАХИРАЛ
 АРХИТЕКТОР
 Ч.МЯГМАРДОРЖ



БАРИЛГА АРХИТЕКТУРЫН ХЭСЭГ-БА
 (АЖЛЫН ЗҮРГАЛ)

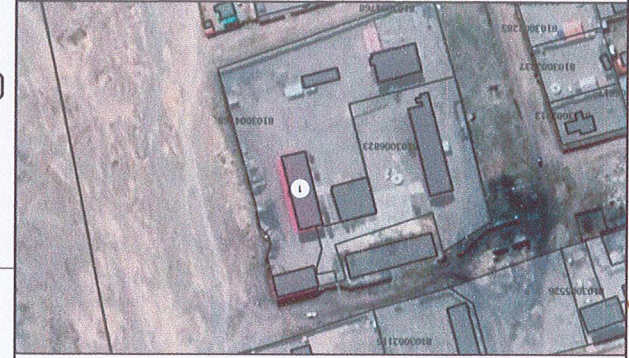
ЗАВХАН АЙМГИЙН ТОСОНЦЭГЭЛ СҮМБИН
 "1-Р СУРГУУЛИЙН ДОТУУР БАЙР"
 НҮХЭН ЖОРЛОЛТ ОРЧИН ҮЕНИЙН СТАНДАРТ ШААРЛАГАД НИЙЦСЭН
 АРИУН ЦЭВРИЙН БАЙГУУЛАМЖ БОЛГОХ ТӨСӨЛ

ЗҮРГИЙН ШИФР: НТ/БЕТ-12/2023

"НОЁДЫН ТҮРБ" ХХК
 ЗТ 37-508/19



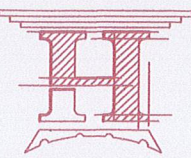
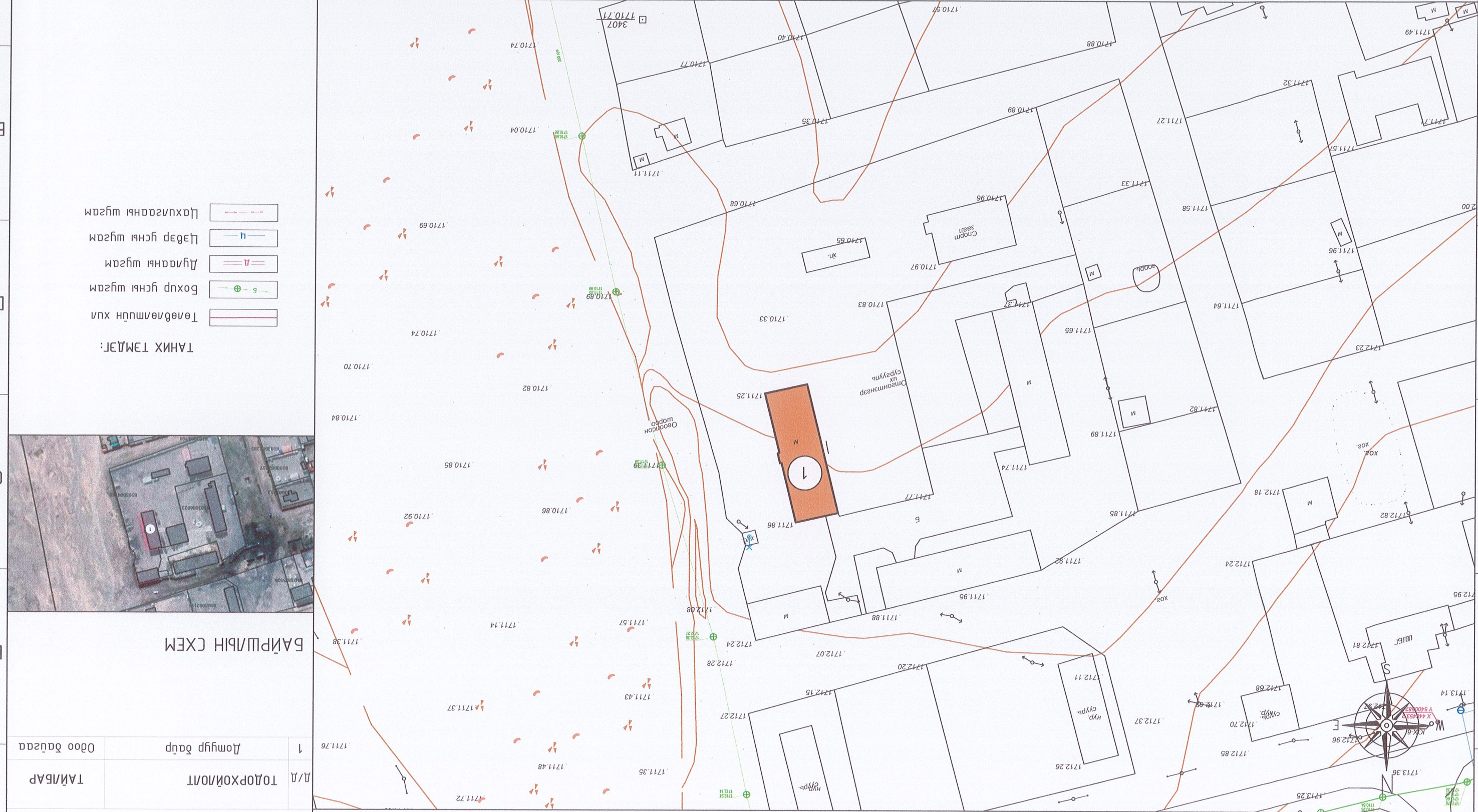
ЗАВХАН АЙМАГ, ТОСОНЦЭНГЭЛ СҮМЫН
1-Р СУРГУУЛИЙН ДОТУР БАЙРНЫ БАЙРШИЛЫН СХЕМ М1:2000



БАЙРШИЛЫН СХЕМ

Д/А	ТАЙЛАГ	1	Дотуур байр	Одоо байгаа
-----	--------	---	-------------	-------------

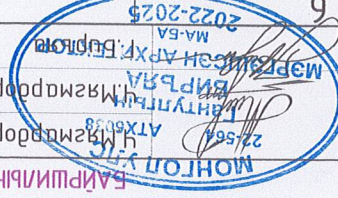
- ТАНИХ ТЭМДЭГ:
- Цахилгааны шугам
 - Цэвэр усны шугам
 - Дугааны шугам
 - Бохир усны шугам
 - Төвөлшүүл хил



Архитектор	МОНГОЛ УИГ 27.564 АТХЭН-88 Ч.Мэгздорж	Шуфр:	Шуфр: М1:2000	Огноо: 2023	Хугацаа: 12
Гууцмэгсэн	МОНГОЛ УИГ 27.564 АТХЭН-88 Ч.Мэгздорж	Шуфр:	Шуфр: М1:2000	Огноо: 2023	Хугацаа: 12
Шалгарсан	МОНГОЛ УИГ 27.564 АТХЭН-88 Ч.Мэгздорж	Шуфр:	Шуфр: М1:2000	Огноо: 2023	Хугацаа: 12

Завхан аймаг, Тосонцэнгэл сум
1-Р СУРГУУЛЬ ДОТУУР БАЙР

БАЙРШИЛЫН СХЕМ



БҮГЛЭХ АЖЛЫН ТОДОРХОЙЛОЛТ

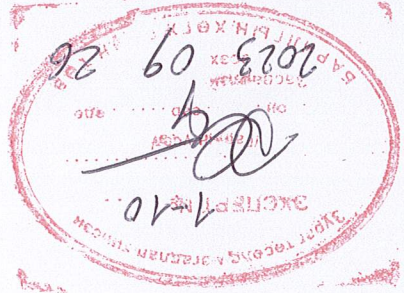
Өрөөний ӨРӨӨ, ТАСА/ГАНЬ	Гүнсэн тээвэр	Талбай, м ²	Ханы нутаг	Талбай, м ²	Хана эмгэлц	Талбай, м ²	Хаалга	Талбай, м ²	Цонх бүлгэс	Талбай, м ²
Өрөөний ӨРӨӨ, ТАСА/ГАНЬ	Тээвэр	9.98	нутаг	24.26	9.98	Модон хаалга	800x900	2.10	0.7	
Өрөөний ӨРӨӨ, ТАСА/ГАНЬ	Тээвэр	9.98	нутаг	24.26	9.98	Модон хаалга	1500x1300	2.10	1.95	
Өрөөний ӨРӨӨ, ТАСА/ГАНЬ	Тээвэр	9.76	нутаг	23.90	9.76	Эмгэлц	1500x1300	2.10	1.95	

ЗАСЛЫН АЖЛЫН ТОДОРХОЙЛОЛТ

Өрөөний ӨРӨӨ, ТАСА/ГАНЬ	Хана засал	Талбай, м ²	Хананы өнгөлсөө	Талбай, м ²	Шалны мээшлээг Бетон В10, М150	Талбай, м ²	Шалны нутаг өнгөлсөө	Талбай, м ²
Өрөөний ӨРӨӨ, ТАСА/ГАНЬ	Хана засал	16.17	Хананы өнгөлсөө	16.17	Бетон зугрмаг	9.98	Хана засал	9.98
Өрөөний ӨРӨӨ, ТАСА/ГАНЬ	Хана засал	16.17	Хананы өнгөлсөө	16.17	Бетон зугрмаг	9.98	Хана засал	9.98
Өрөөний ӨРӨӨ, ТАСА/ГАНЬ	Хана засал	15.93	Хананы өнгөлсөө	15.93	Бетон зугрмаг	9.76	Хана засал	9.76

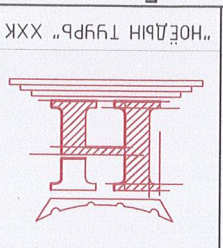
ЗАСЛЫН АЖЛЫН ТОДОРХОЙЛОЛТ

Өрөөний ӨРӨӨ, ТАСА/ГАНЬ	Гүнсэн тээвэр	Талбай, м ²	Цонхны тавцан	Талбай, м ²	Цонхны тавцан	Талбай, м ²	Цонхны тавцан	Талбай, м ²
Өрөөний ӨРӨӨ, ТАСА/ГАНЬ	Гүнсэн тээвэр	9.98	Цонхны тавцан	9.98	Цонхны тавцан	9.98	Цонхны тавцан	9.98
Өрөөний ӨРӨӨ, ТАСА/ГАНЬ	Гүнсэн тээвэр	9.98	Цонхны тавцан	9.98	Цонхны тавцан	9.98	Цонхны тавцан	9.98
Өрөөний ӨРӨӨ, ТАСА/ГАНЬ	Гүнсэн тээвэр	9.76	Цонхны тавцан	9.76	Цонхны тавцан	9.76	Цонхны тавцан	9.76



Зархан аймаг, Тосонцэнгэл сум
 МАТЕРИАЛЫН ТҮҮБЭР
 Архитектор
 Гүйцэтгэгч
 Шалбарсан
 "НӨӨДЛЭГ ТҮҮБ" ХХК
 2022-2023
 М.Б. Бүрбэг
 Т. Шүфр: HT/БЕТ-12/2023
 М:100
 Машинд: 2022
 Хуудас: 12
 АЗ

1	Вестюбль	12	Тасаг-06
2	Коридор	13	Агулах
3	Штаны хонгул	14	Нярабын өрөө
4	Тасаг-01	15	Гал мосоо
5	Тасаг-02	16	Хоолнох заал
6	Тасаг-03	17	Тасаг-07
7	Тасаг-04	18	Тасаг-08
8	Тасаг-05	19	Тасаг-09
9	Цагазгын өрөө	20	Тасаг-10
10	Ариун цэврийн өрөө	21	Тасаг-11
11	Ариун цэврийн өрөө	22	Тасаг-12



Архитектор
Гүчэмсээн
Шалсан

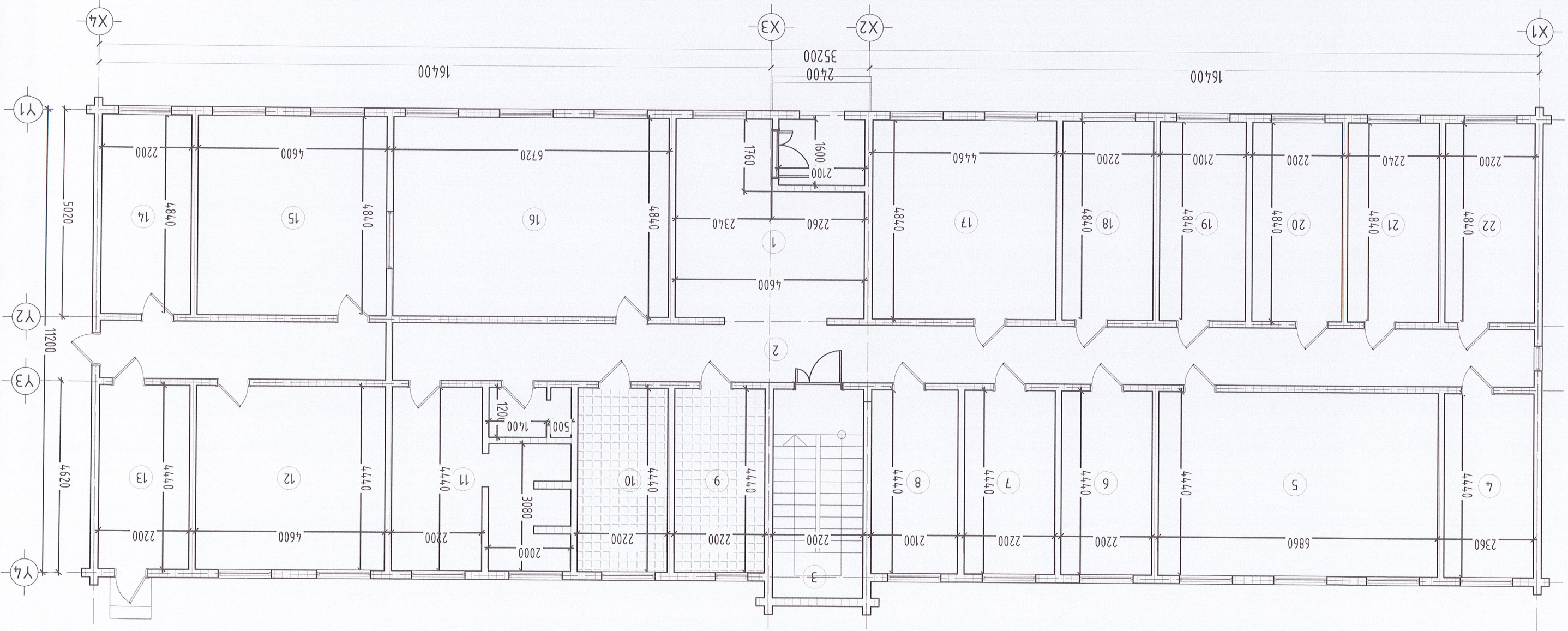
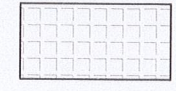
МОНГОЛЫН
АНТИКВАРИАТ
ТАНГАМЭРДЭЖ
ЛАНГУУЛЫН
ДИЗАЙНЕРДЭЖ
МЭТЭЛСЭН АРХИТЕКТОР
МА-64, БУРБА
2022-2025

Шуфр: HT/BEL-12/2023
Масштаб: М1:100

Эргэцүүн дугаар: Худас: 12
Огноо: 2022
Масштаб: М1:100

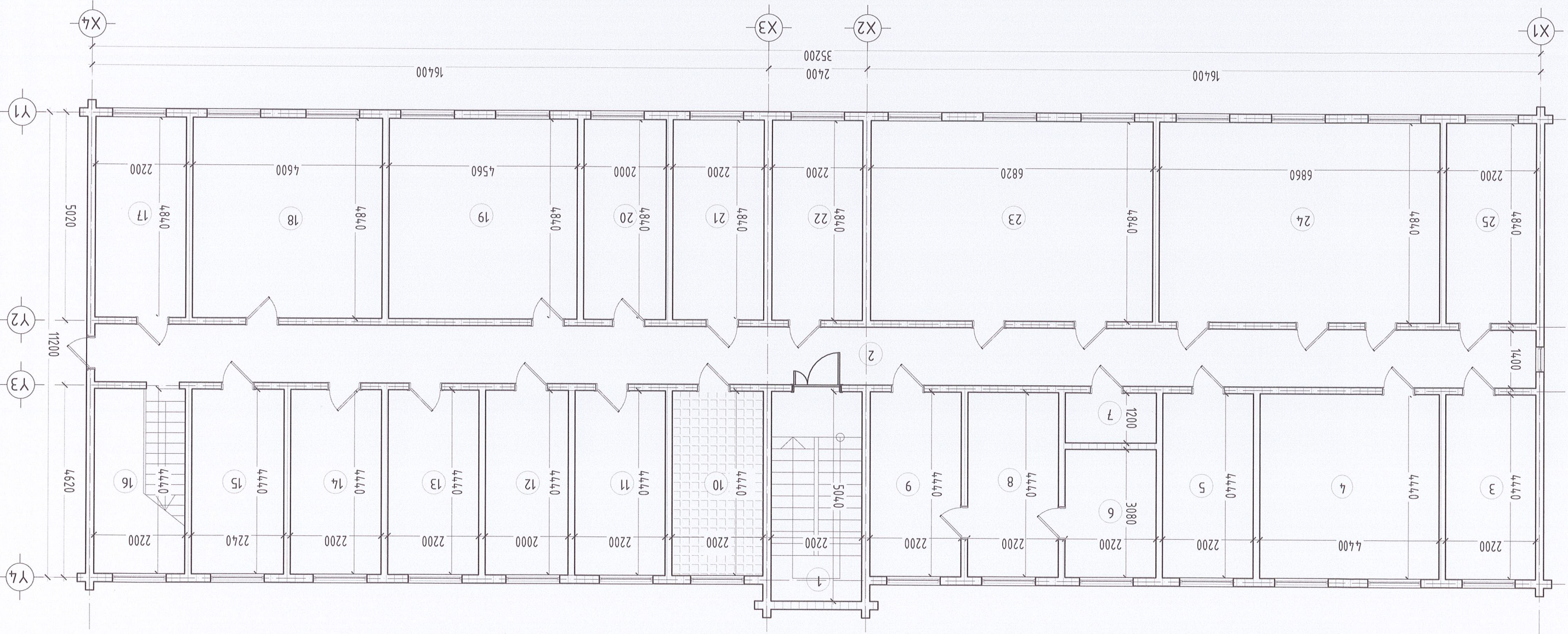
Завхан аймаг, Тосонцэнэл сум
1-р СУРГУУЛЬ ДОТГУР БАЙР
МОНГОЛЫН БАЙГУУЛАЛТ

Одоо байгаа модон хана
Одоо байгаа ариун цэврийн өрөө



1-р ДАВХРЫН БАЙГУУЛАЛТ М1:100

1	Шамны хонгул	14	Тасаг-07
2	Коридор	15	Тасаг-08
3	Тасаг-01	16	Шамны хонгул
4	Тасаг-01	17	Тасаг-09
5	Тасаг-02	18	Тасаг-10
6	Тасаг-03	19	Тасаг-11
7	Тасаг-04	20	Тасаг-12
8	Тасаг-05	21	Тасаг-13
9	Усаалзгын өрөө	22	Тасаг-14
10	Ариун цэвэрчин өрөө	23	Тасаг-15
11	Тасаг	24	Тасаг-16
12	Тасаг	25	Тасаг-17
13	Тасаг-06		



Зөвхөн аймаг, Тосонцэнгэл сум
1-р СУРГУУЛЬ ДӨТҮР БАЙР
МОНГОЛ УЛАХРЫН БАЙГУУЛАЛТ

Архитектор
Лүцэмсэсэн
Шарсан

“НОЁДЫН ТҮРП” ХХК

22-564 АТХ-19
МОНГОЛ УЛАХРЫН
МЭРГЭЙСЭН АРХИТЕКТОР
МАНДИН
2022-2023

Шуудангийн дугаар: БА-05
Масштаб: М:100
Огноо: 2022

Шуудангийн дугаар: Хугацаг: 12
Шуудангийн дугаар: Хугацаг: 12

2-р ДАВХРЫН БАЙГУУЛАЛТ М:100

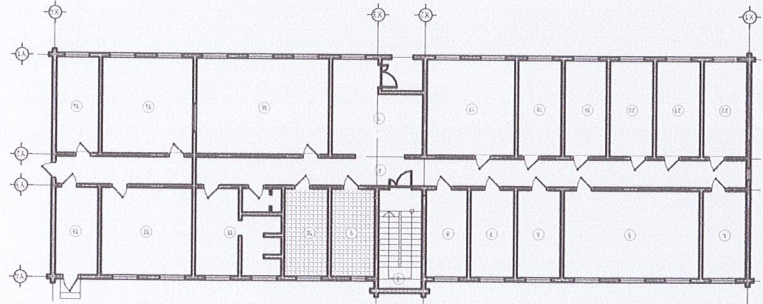
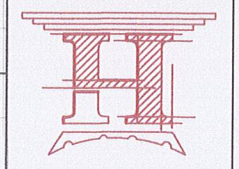
Эрхэн агмаг, Тосонцэнгэл сум
 1-р сургууль дотуур байр
 Өөрчлөлтийн байгуулалт

Архитектор: Г.Цэцэгсээн
 Шагсен

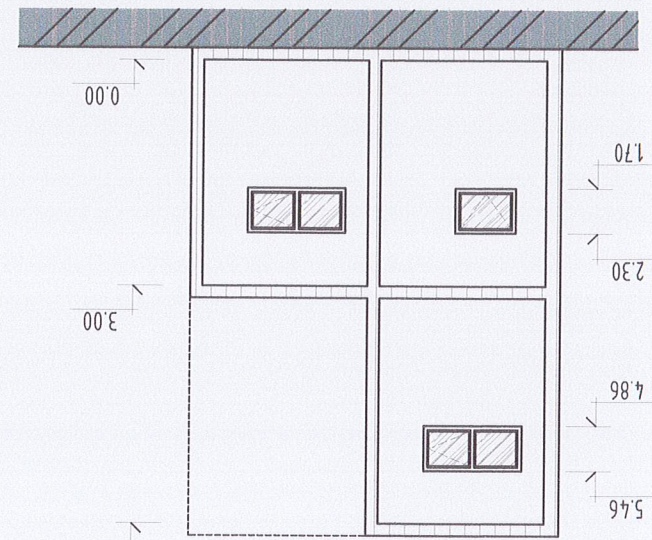
Шуудангийн хугацаа: 2022
 Огноо: 2022

Масштаб: М:100
 Хугацаа: 12

Т.Шуудан: ХТ/БЭГ-12/2023
 Шуудангийн хугацаа: 2022-2023



ТҮЛХҮҮР БАЙГУУЛАЛТ

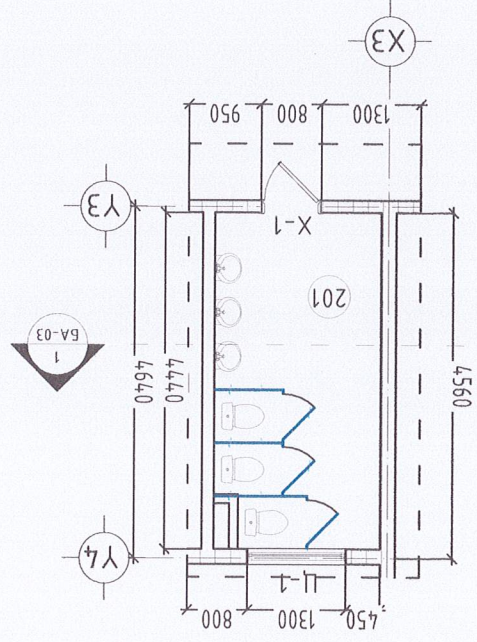


ОТ/10/1 1-1 М:100

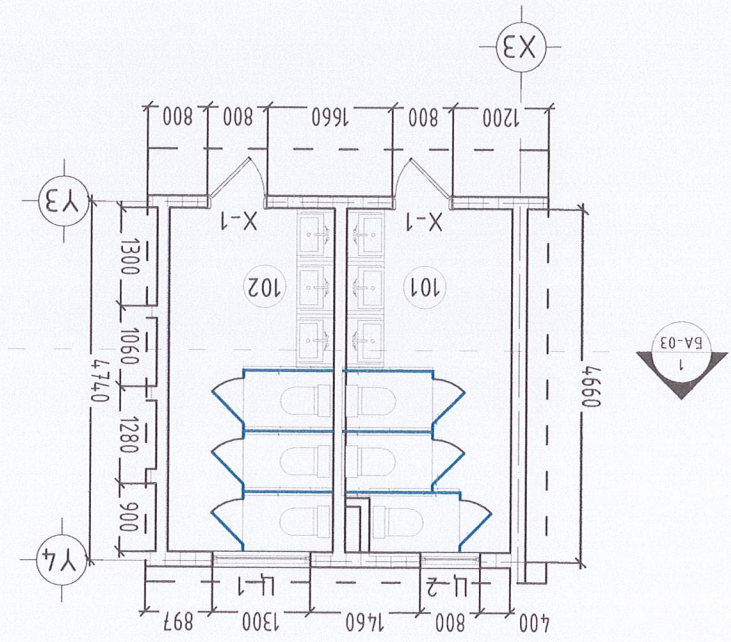


ХАНЫН БҮТЭЦ-1 М:25

Талбай, м ²	Өөрчлөлтийн өрөөний тодорхойлолт	101	102	201	НИЙТ
9.98	Арчун цэвэрчн өрөө /эр/	9.98	Арчун цэвэрчн өрөө /эм/	9.97	19.96
	6-н наснаг арчун цэвэрчн өрөө				

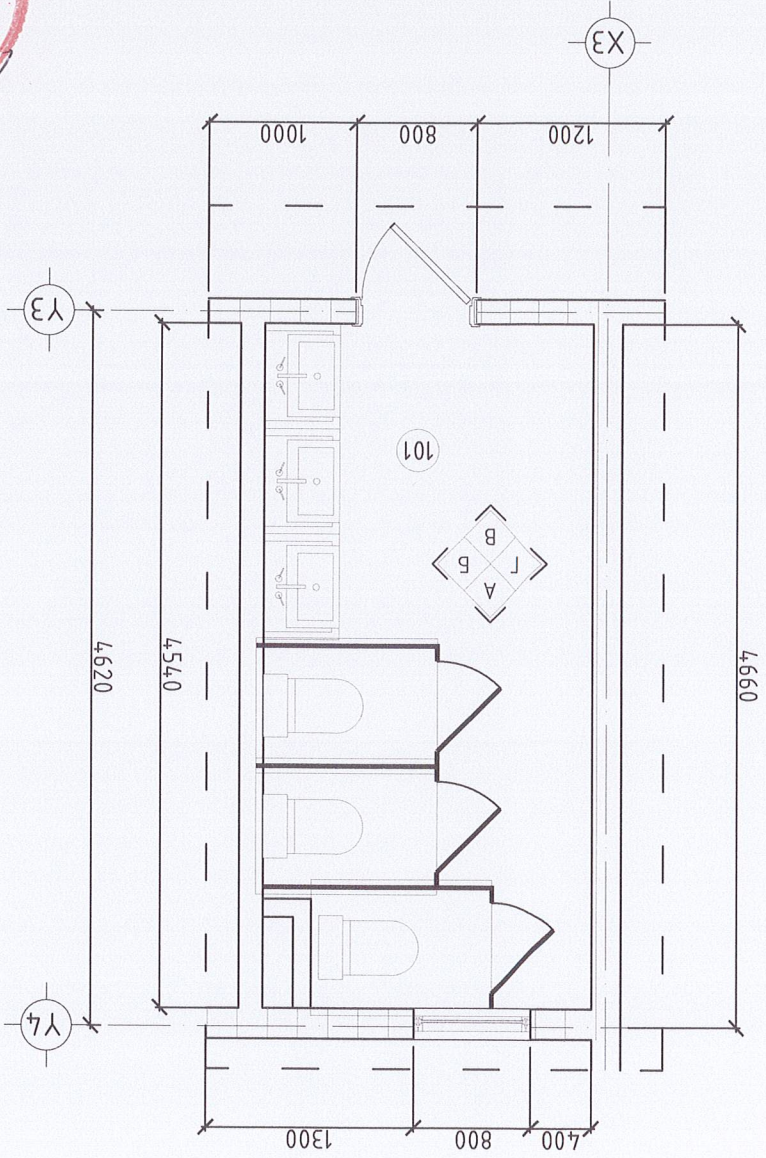


2-р ДАВХРЫН ӨӨРЧӨЛТИЙН БАЙГУУЛАЛТ М:100



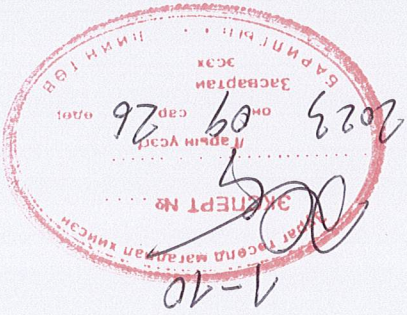
1-р ДАВХРЫН ӨӨРЧӨЛТИЙН БАЙГУУЛАЛТ М:100

АРҮЧ ЦЭВРИЙН ӨРӨӨНИЙ ХЭСЭГЧИЛСЭН БАЙГУУЛАЛТ-1 М1:50

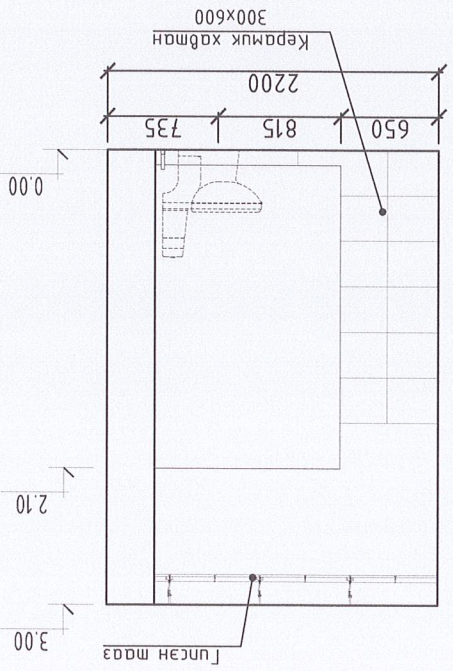


ХЭСЭГЧИЛСЭН БАЙГУУЛАЛТ-101 М1:50

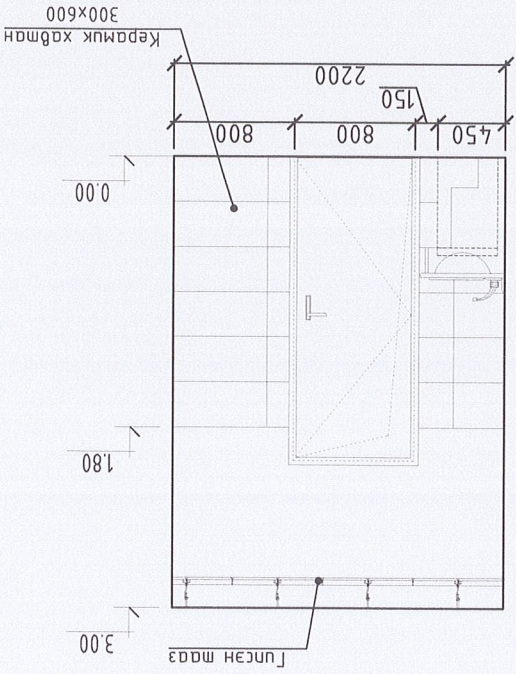
- Тайлбар:
- Тус хувьцыг холбогдох хувдсгүйдмэл хамт үз.
 - Арчун цэврийн өрөөний хананд наах керамик хавтанар 60x30 см байна.
 - Өнгүүг захиулагдахуйн санамыг үндэслэн гүйцэтгэнэ.
 - Плитас стандартын дагуу цэвэр нааж, лишний ижил өнгүйн чигжээсүүг цэвэрхэн хуцна.



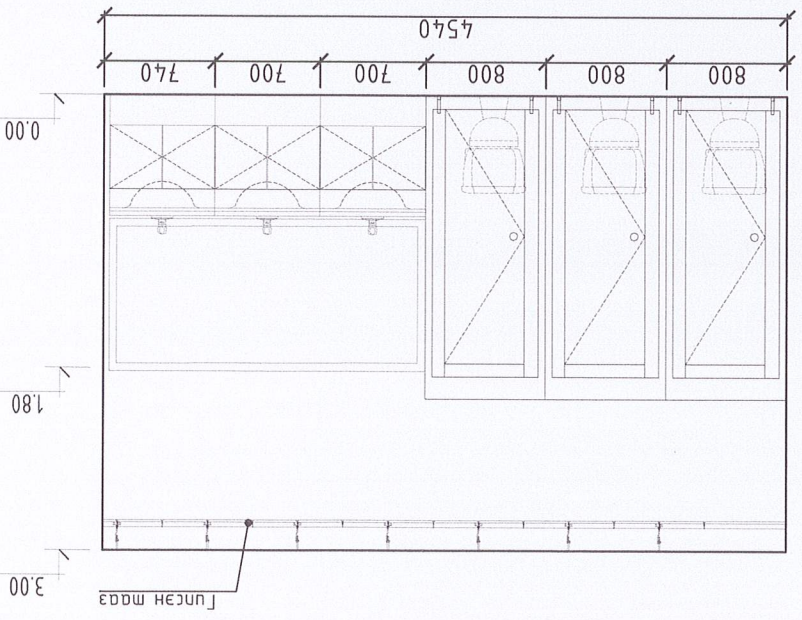
ХАХЫН ӨВЛЭЭЭС-А М1:50



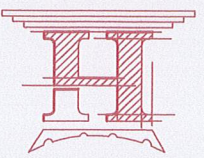
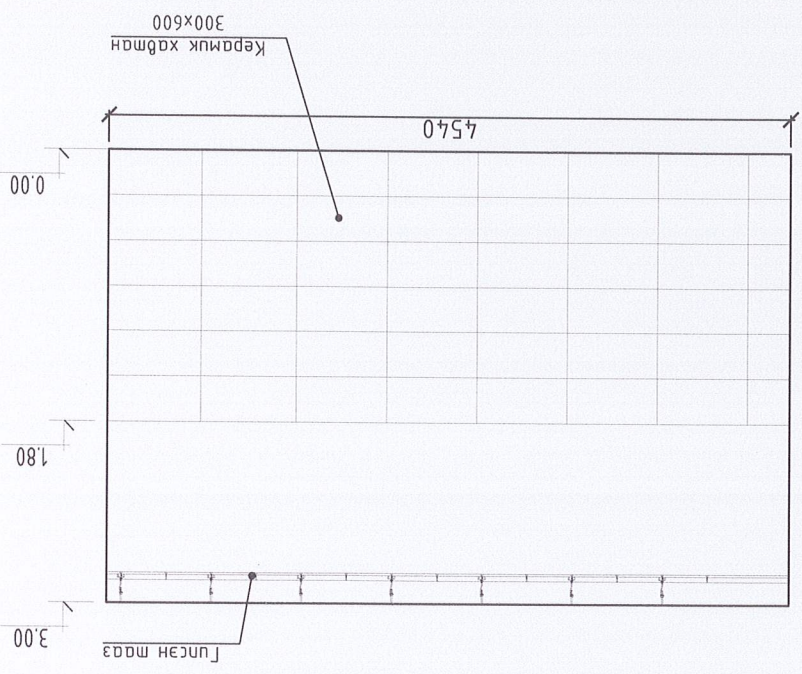
ХАХЫН ӨВЛЭЭЭС-В М1:50



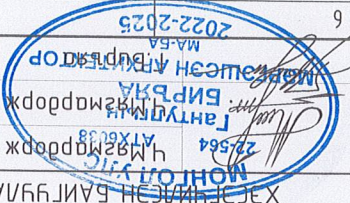
ХАХЫН ӨВЛЭЭЭС-Б М1:50



ХАХЫН ӨВЛЭЭЭС-Г М1:50



Архитектор
Гүйцэтгэсэн
Шагсан



Завхан аймаг, Тосонцэнгэл сум
1-р сургууль дотуур байр
ХЭСЭГЧИЛСЭН БАЙГУУЛАЛТ-1 1-р ДАВХАР

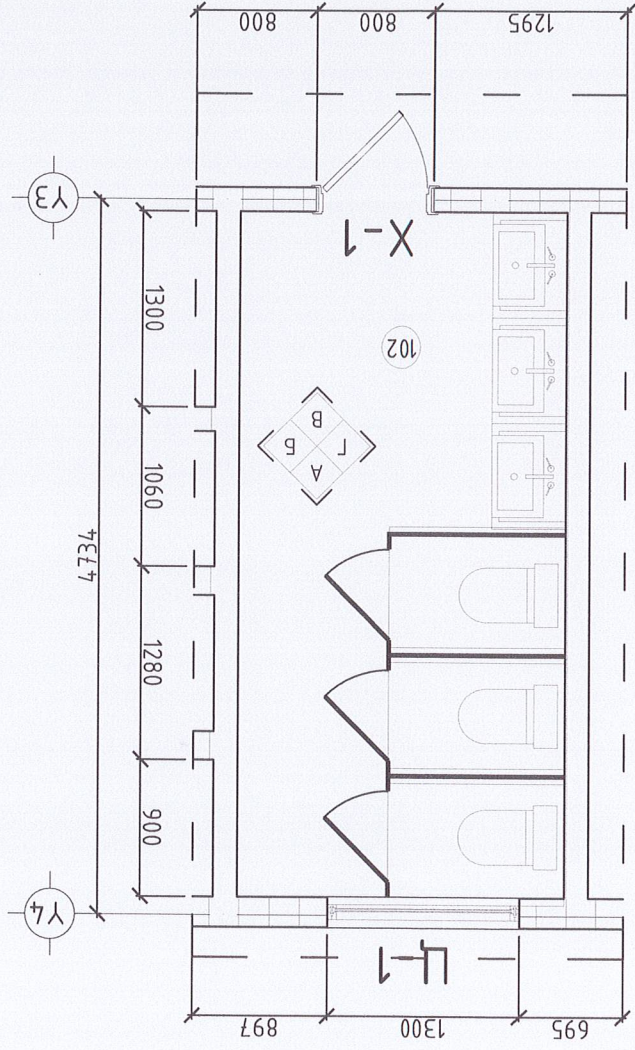
Масштаб: М1:50
Шууд: ШТ/БЕГ-12/2023
Хугацаа: 2022

8 7 6 5 4 3 2 1

8 7 6 5 4 3 2 1

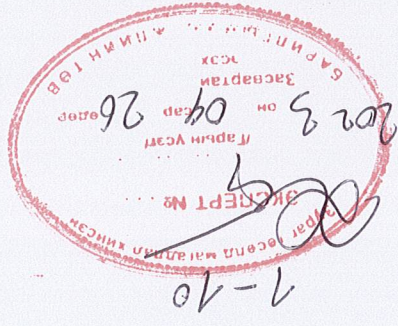
АРУН ЦЭВРИЙН ӨРӨӨНИЙ ХЭСЭГЧИЛСЭН БАЙГУУЛАЛТ-2 М1:50

ХЭСЭГЧИЛСЭН БАЙГУУЛАЛТ-101 М1:50

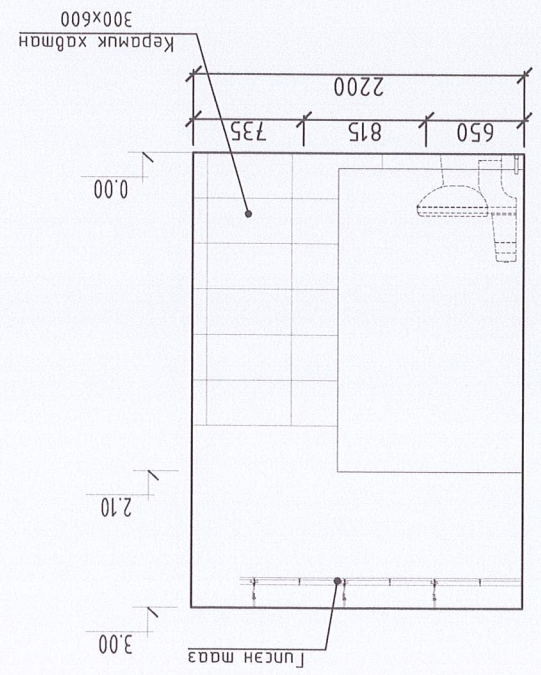


Y3
Y4

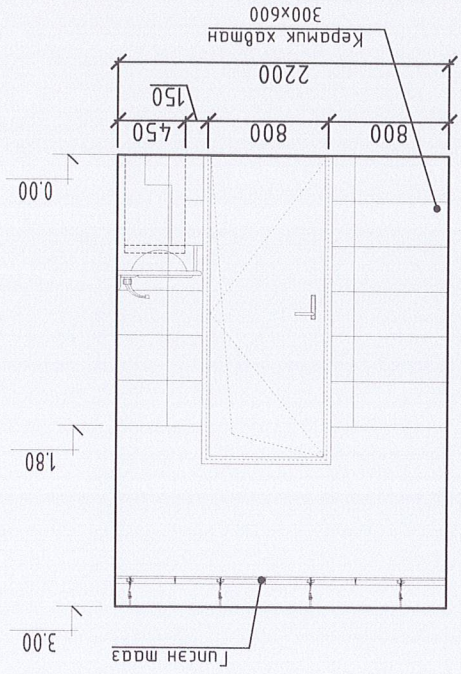
- Тайлбар:
- Тус хувьцыг холбогдох хувьцүмтэй хамт үз.
 - Арун цэврийн өрөөний хананд наах керамик хавтгаануар 60x30 см байна.
 - Өнцөг захуулагчийн санамыг үндэслэн гүйцэтгэнэ.
 - Лампаг стандартын дагуу цэвэр нааж, лямпажны ижил өнгийн чусжээцүг цэвэрхэн хувиэ.



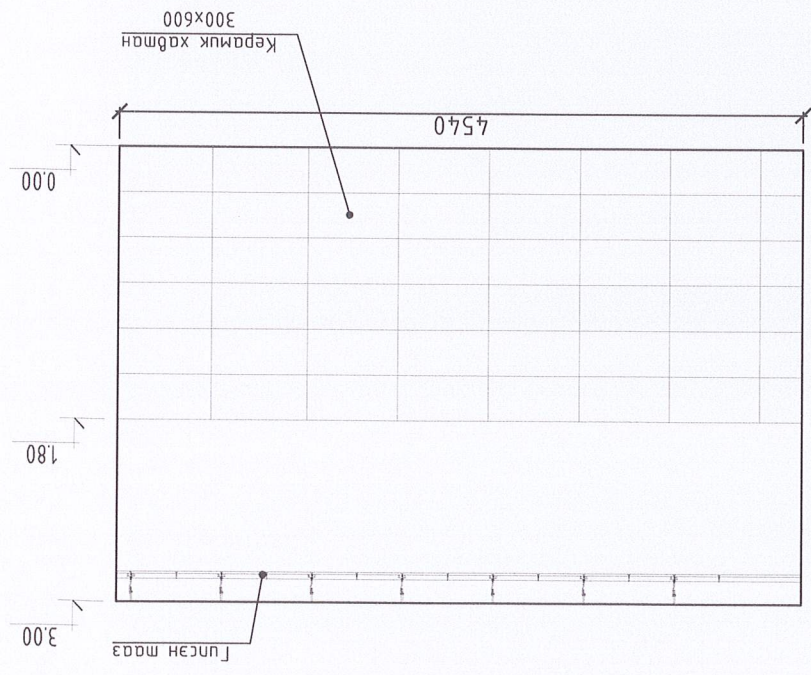
ХАХЫН ӨВЛЭЭЭС-А М1:50



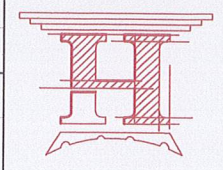
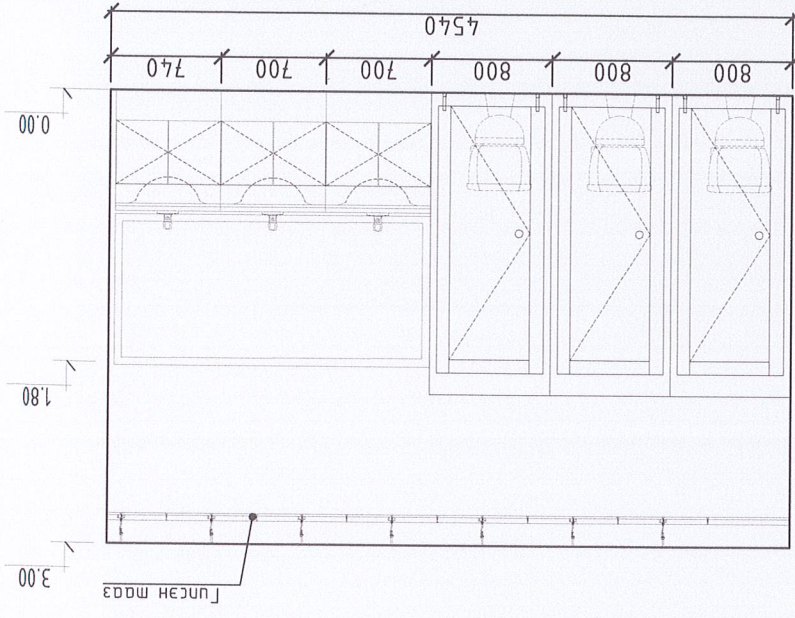
ХАХЫН ӨВЛЭЭЭС-В М1:50



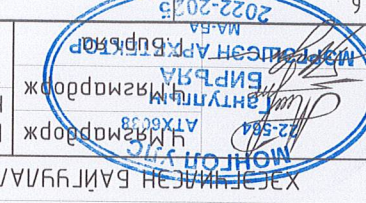
ХАХЫН ӨВЛЭЭЭС-Б М1:50



ХАХЫН ӨВЛЭЭЭС-Г М1:50



Архитектор
Гүйцэтгэсэн
Шалсан



Завхан агмаг, Тосонцэнгэл сүм
1-р СУРГУУЛЬ ДОТУР БАЙР
ХЭСЭГЧИЛСЭН БАЙГУУЛАЛТ-2 1-р ДАВХАР

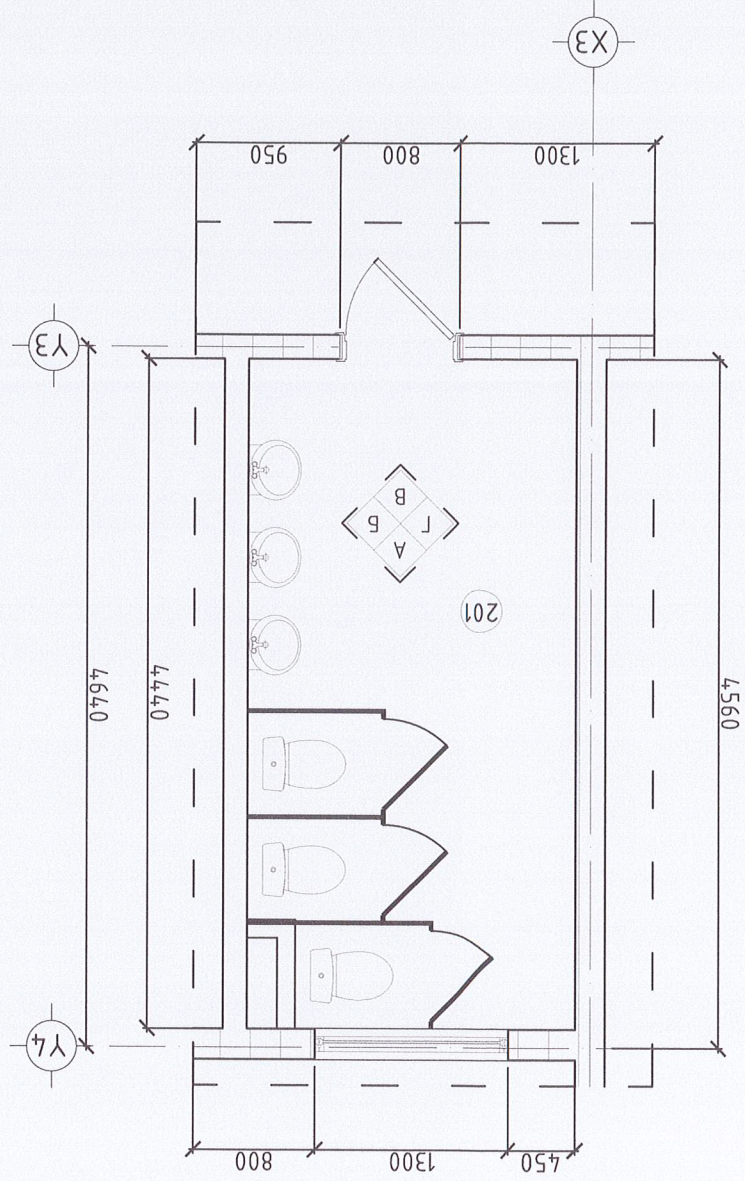
Масштаб: М1:50
Шуфр: HT/БЕГ-12/2023
Хуудас: 12

A B C D E F

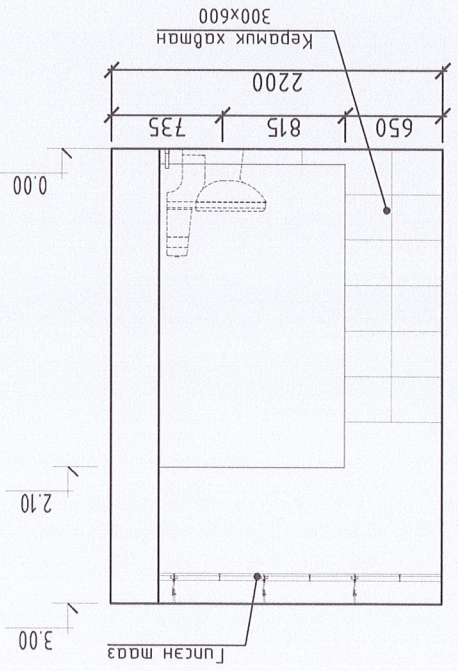
8 7 6 5 4 3 2 1

АРИУН ЦЭВРИЙН ӨРӨӨНИЙ ХЭСЭГЧИЛСЭН БАЙГУУЛАЛТ-3 М1:50

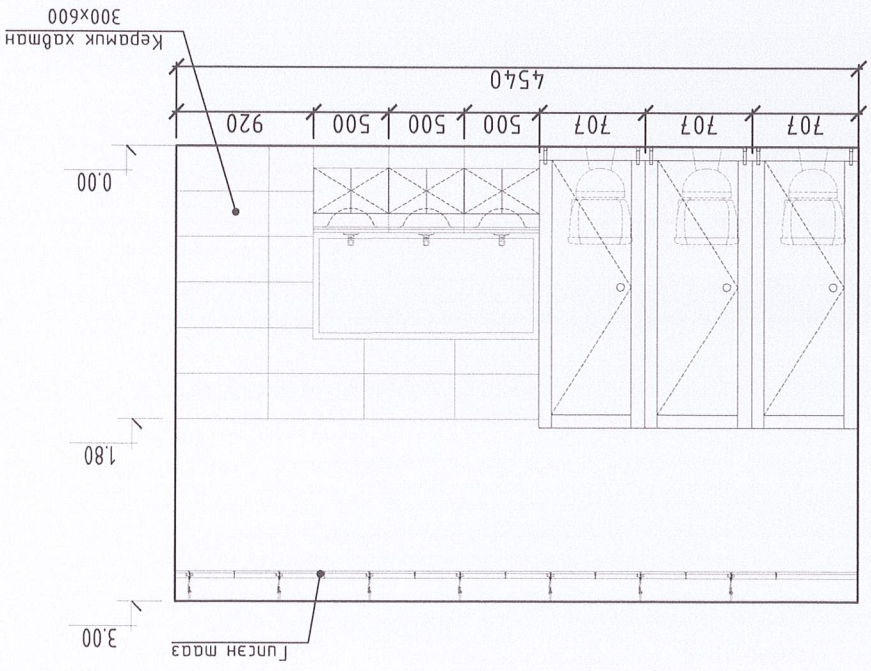
ХЭСЭГЧИЛСЭН БАЙГУУЛАЛТ-201 М1:50



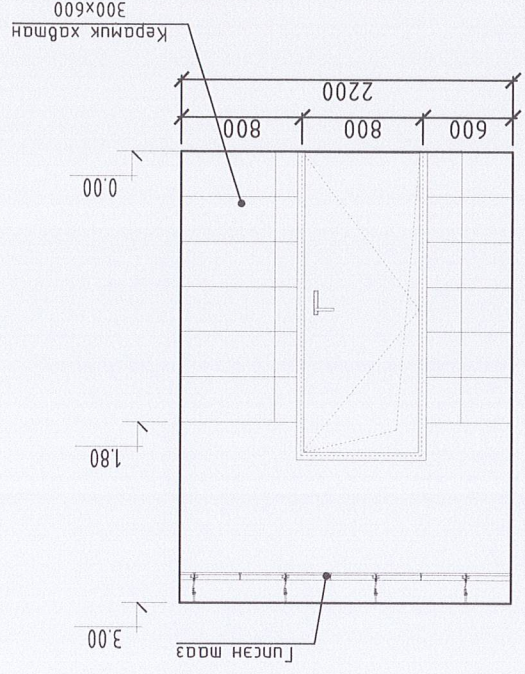
Хангын дэвгээс-А М1:50



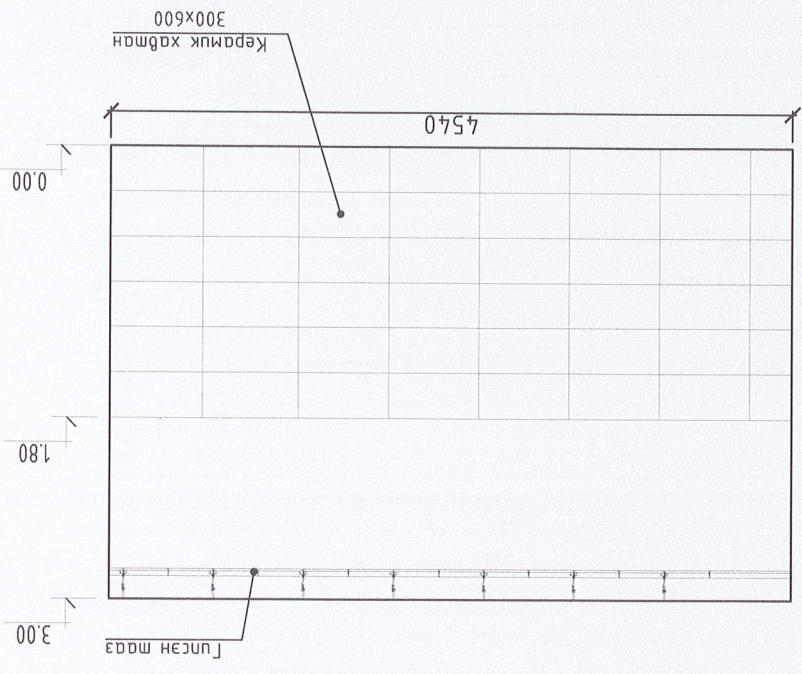
Хангын дэвгээс-Б М1:50



Хангын дэвгээс-В М1:50

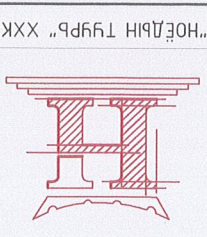


Хангын дэвгээс-Г М1:50



Тайлбар:

- Тус хувдсыг хойгодог хувдсудтай хамт үз.
- Ариун цэврийн өрөөний хананд наах керамик хавтанцаар 60x30 см байна.
- Өнцөг захиралдагчийн санамлыг үндэслэн гүйцэтгэнэ.
- Лампаг стандартын дагуу цэвэр нааж, лямпаны ижил өнгийн чигжээцүүг цэвэрхэн хийнэ.

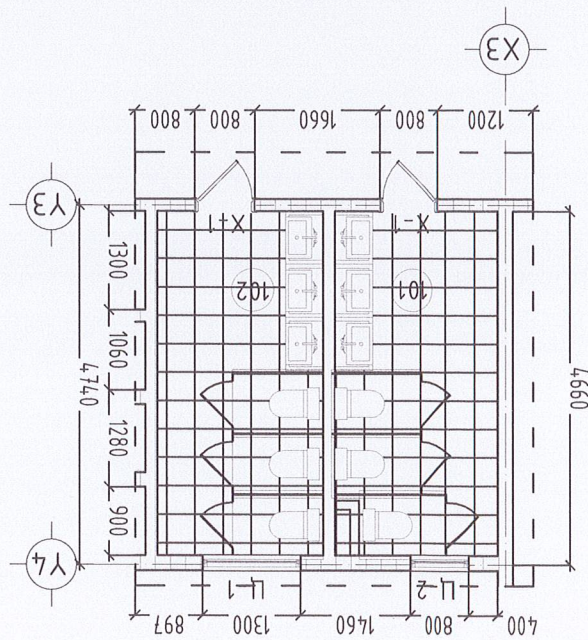


Архитектор
Гүйцэтгэсэн

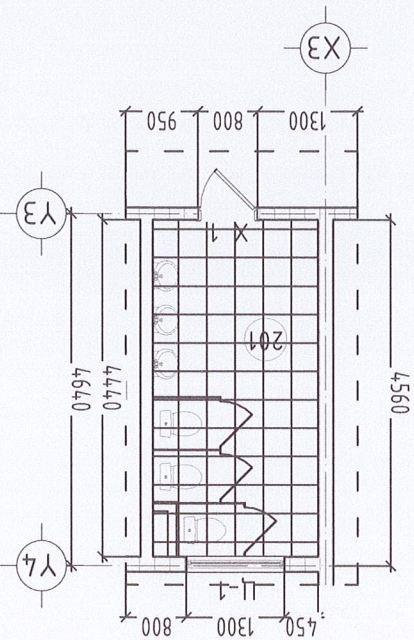
МОНГОЛ УЛСЫН ТАСГААНЫ АЖИРААГААНИЙ ГЭРЭГ
АЖИРААГААНИЙ ТӨСӨД
2023-2023
МА-БА
МОНГОЛ УЛСЫН ТАСГААНЫ АЖИРААГААНИЙ ГЭРЭГ
АЖИРААГААНИЙ ТӨСӨД
2023-2023
МА-БА

Завхан аймаг, Тосонцэнэл сум
1-р СУРГУУЛЬ ДОТУР БАЙР
МОНГОЛ УЛСЫН ТАСГААНЫ АЖИРААГААНИЙ ГЭРЭГ
АЖИРААГААНИЙ ТӨСӨД
2023-2023
МА-БА

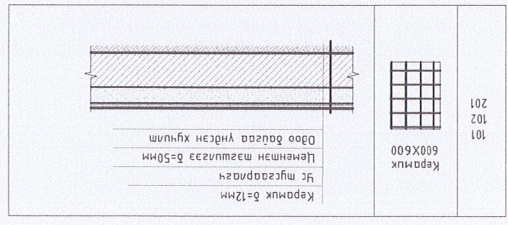
Огноо: 2022
Хувдас: 12
Масштаб: М1:50
Шууд: HT/BET-12/2023
Эргэлтийн дугаар: БА-09



ШАЛНЫ БАЙГУУЛАЛТ-101-102 М1:100

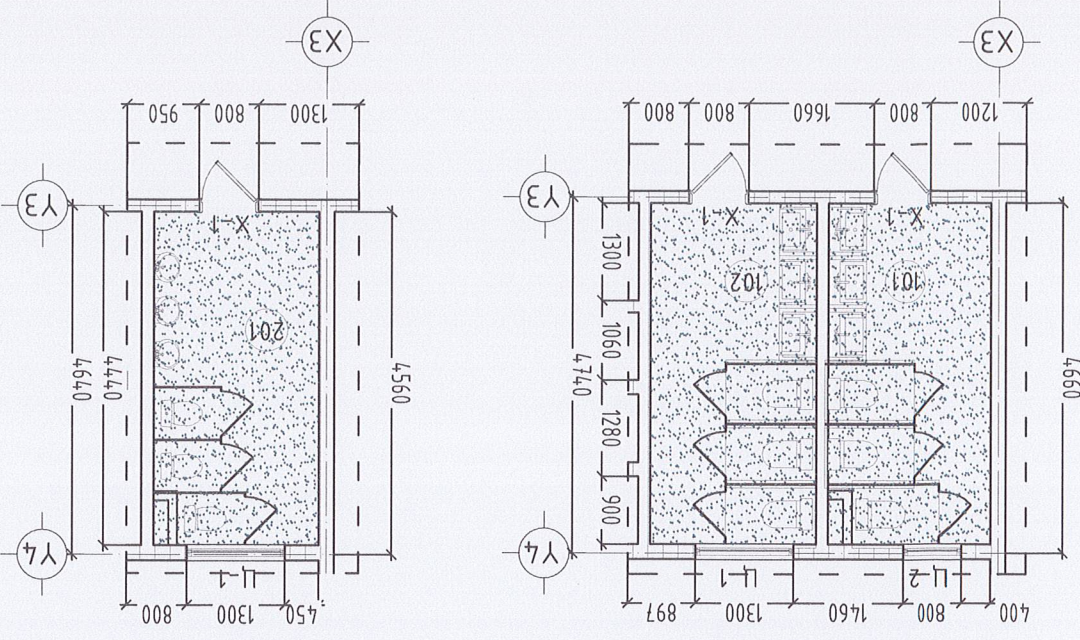


ШАЛНЫ БАЙГУУЛАЛТ-201 М1:100

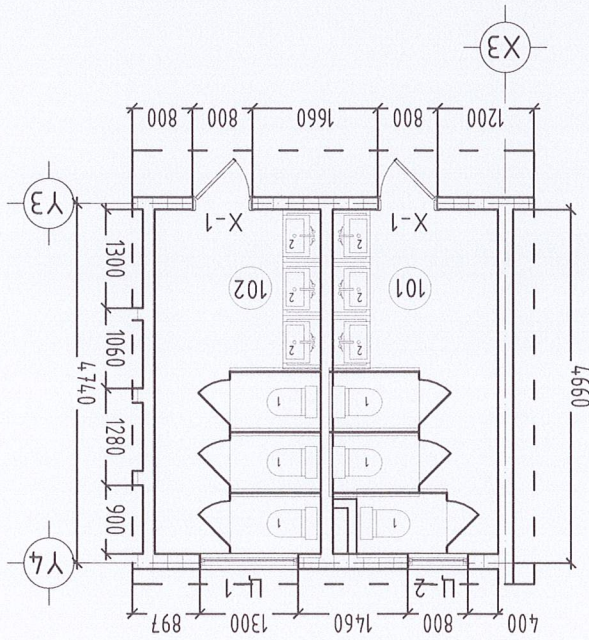


ТАЙЛААР
 - Керamik хавтан шал дагна, 600x600 б=11 мм
 - Хэсэглэлцэг БА-10 хуудаснаас үз.

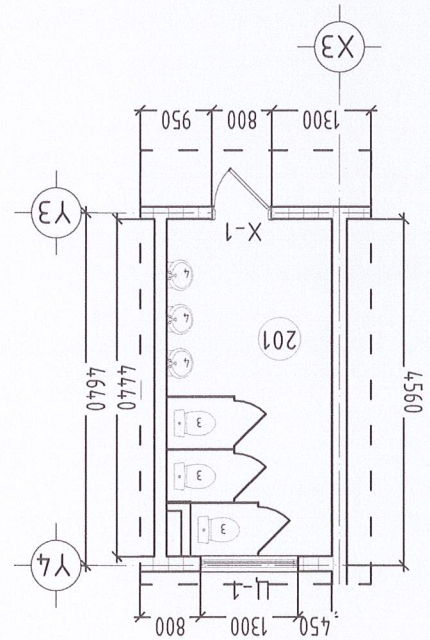
ТААЗНЫ БАЙГУУЛАЛТ-101-102 М1:100



ТААЗНЫ БАЙГУУЛАЛТ-201 М1:100



ТЕХНОЛОГИЙН БАЙГУУЛАЛТ-101-102-201 М1:100



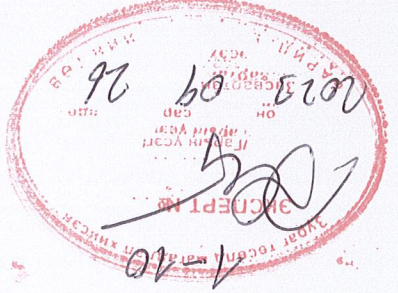
Талбай, м ²	Өөрчлөлтийн өрөөнийг тодорхойлолт
101	Аруун цэврүүц өрөө /эр/
102	Аруун цэврүүц өрөө /эм/
201	6-н Наснан аруун цэврүүц өрөө
19,96	НИЙТ

Тоо	ТОНОГЛОЛЫН ТОДОРХОЙЛОЛТ шүрхэг /м/	1	2	3	4
6	Сүүлчүүр	6	6	3	4
6	Усаалчүүр	6	6	3	4
6	Усаалчүүр	6	6	3	4
3	6 насныхь сууцмүүр	3	3	3	4
3	6 насныхь усаалчүүр	3	3	3	4

Эрхэн аймаг, Тосонцэнгэл сум
 1-р СУРГУУЛЬ ДОТУР БАЙР
 УЛААНБААТАР УИХ ОЙРОЛГИЙН ТОДОРХОЙЛОЛТ

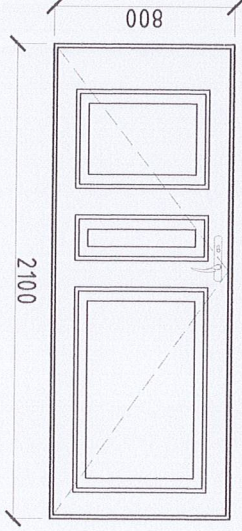
Архитектор: Г.Цэцэгсэлэн
 Шагсан: "НӨӨДӨЙН ТУУРЬ" ХХК

Шууд: Ш.Т. Шурф: МТ/БЕГ-12/2023
 Машмад: М1:100
 Огноо: 2022
 Хуудас: БА-10



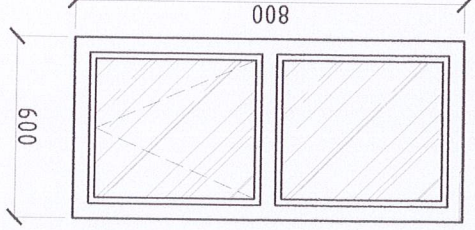
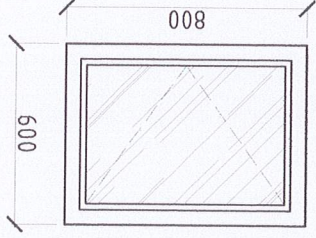
ХААЛГАНЫ ТҮҮВЭР

1-р дэвхэр		Х-1		Хаалга	
Харгалны хэмжээ	Өргөн	800	Харгалны онголом	Өргөн	2100
	Бүрэн	3		Бүрэн	3
Нийт моо шүрхэг		3		Харгалны загвар, хүүц	
1	Харгалны моо		1		
2	Харгалны мөрөл / материал		Мод		
3	Өнгө		Зах зөвшүүлэх		

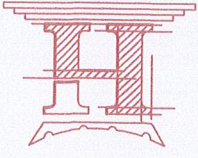


ЦОНХНЫ ТҮҮВЭР

1-р дэвхэр		Ц-1		Цонх	
Цонхны хэмжээ	Өргөн	800	Цонхны онголом	Өргөн	600
	Бүрэн	3		Бүрэн	3
Нийт моо шүрхэг		1		Цонхны загвар, хүүц	
2	Цонхны мөрөл / материал		BR-72		
3	Өнгө		Цагаан		



Тайлбар:
 - Баруун гүсрэлний ажлын дүгссэний дараа хаалга хэмжээг нэрлүүлэн өөр захиуулах
 хэрэгшэй.
 - Түүвэрм дэргүүнээр машааж онголомгоо харгалзыг дэргүүн, зүүнээр гарар машааж
 онголомгоо харгалзыг зүүн гэж нэрлэд.
 - Хаалга нь ус чийг, галд мэдэрмэй, сажигт өгдөггүй байна.



Архитектор
 Гүчээтсээн
 Шагсан

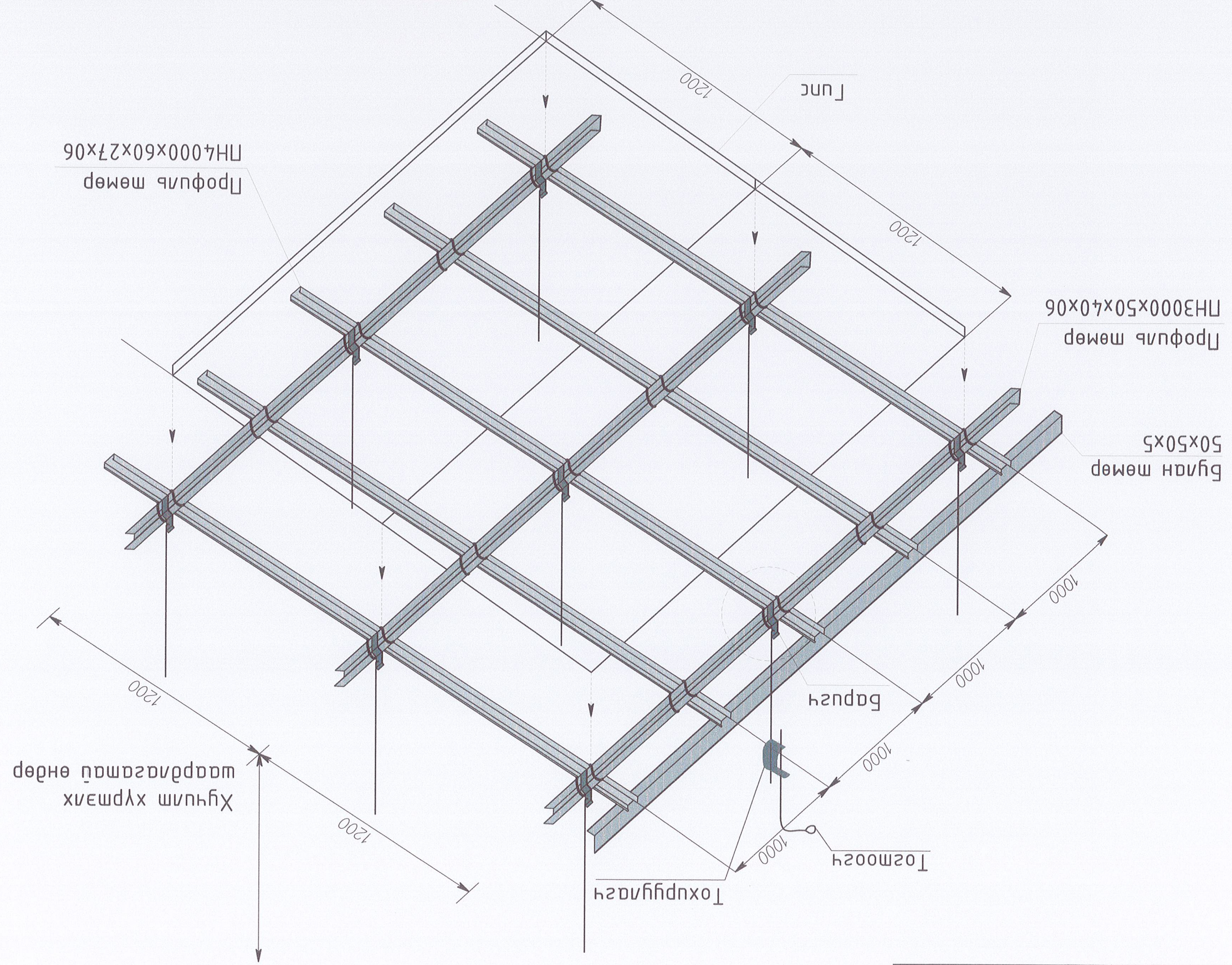
Зөвхөн аумаг, Тосонцэнгэл сум
 1-р СУРГУУЛ ДОТГУР БАЙР
 ХААЛГА ЦОНХНЫ БАЙГУУЛАЛТ

Ч.Мэгмардоорж
 Шуфр: 22-564
 Утас: 22-564
 МОНГОЛЫН
 ГАНГУУЛЫН
 БИРЭМЖЛЭЛЭГ
 БИРЭМЖЛЭЛЭГ
 МЭРГЭШЛЭН АРХИТЕКТОР
 МЭРГЭШЛЭН АРХИТЕКТОР
 2022-2023

Масштаб: М:100
 Эргүүлэн дүгээр: БА-11
 Хугацаа: 2022

А3 8 7 6 5 4 3 2 1

Завхан аймаг, Тосонцэнгэл сум 1-р сургууль дотуур байр Линсэн таазны хэсэг/13/1		Архитектор Гүлэмсээн		"НОЁДЫН ТҮҮРЬ" ХХК	
Огноо: 2022	Масштаб: М1:100	Шуудангийн дугаар: БА-12		Шуудангийн дугаар: БА-12	
Хугацаа: 12		Шуудангийн дугаар: БА-12		Шуудангийн дугаар: БА-12	
Масштаб: М1:100		Шуудангийн дугаар: БА-12		Шуудангийн дугаар: БА-12	
Хугацаа: 12		Шуудангийн дугаар: БА-12		Шуудангийн дугаар: БА-12	



ЛИНСЭН ТААЗНЫ ХЭСЭГ/13/1 М1:50