

БОЛОВСРҮҮЛСАН:
ИНЖЕНЕР



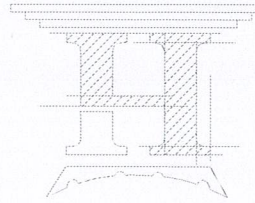
Ө.БОЛОВ-ЭРДЭНЭ

Зархан аймаг, Тосонцэнгэл сум, 2-р баг, Булнай-8 823 тоом
"100-н хүүхдүүн нэгдүгээр хурал"

(АЖЛЫН ЗҮРГАЛ)

ХҮЧИТ ТӨХӨӨРӨМЖ, ДОТОР ГЭРЭЛТҮҮЛГИЙН ХЭСЭГ-ХТ, ДТ

"НОЁДЫН ТҮРБ" ХХК
ЭТ 37-508/19

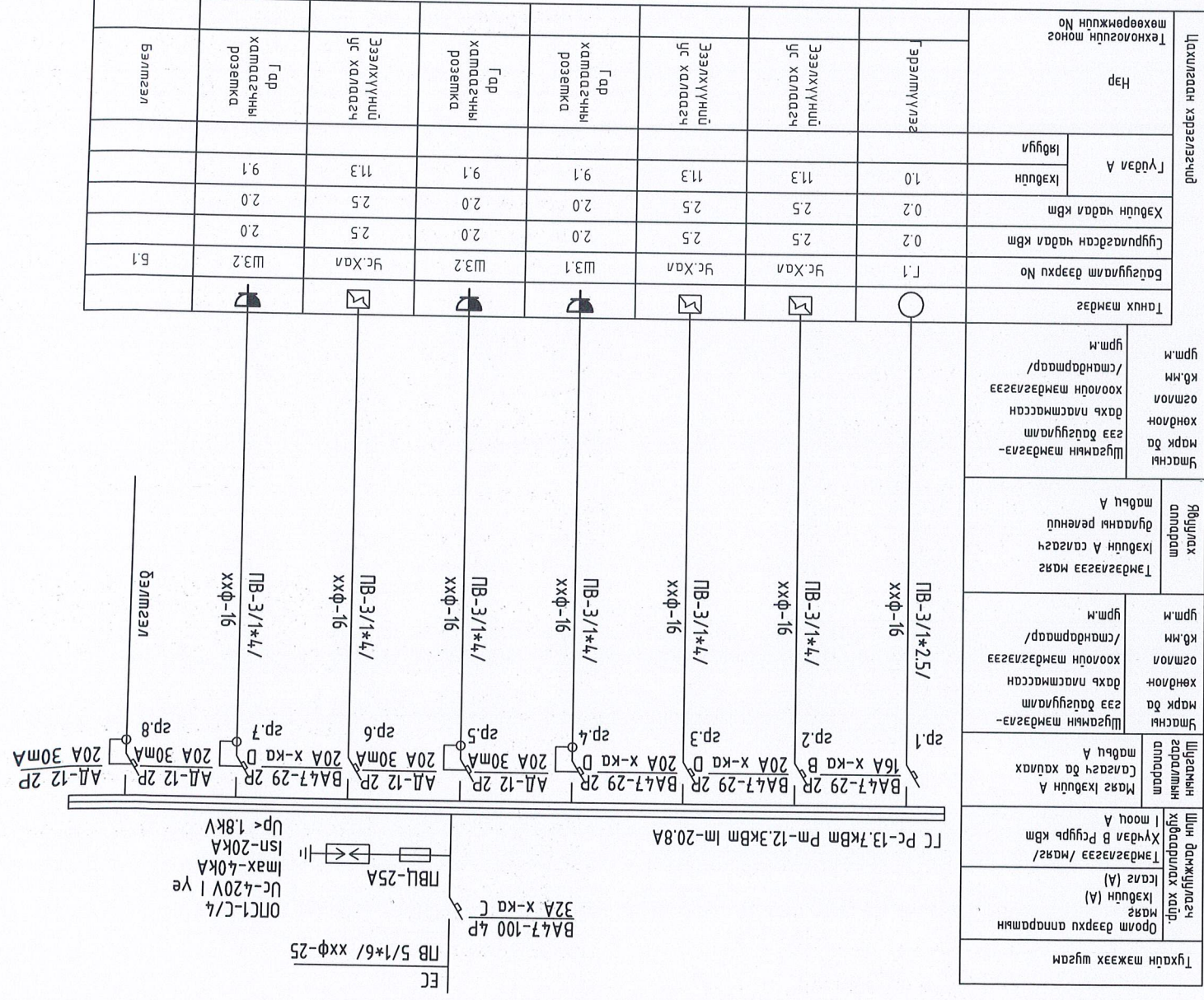


ЗҮРГИЙН ШИФР: НТ/БЕГ-12/2023 /7/

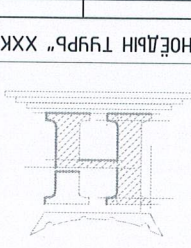
Материалын түүвэр

Тайлбар	Хэмжээ	Төрөл	Материал
1/ Дромонд автомашин ШРБ, 800*600*200мм хэмжээтэй.	1	Ком	Төрийн үйлдвэр хийгчдийн хувиартайхан самбар, ИР=30, BA47-100 4P C IP-32A-1W BA47-100 OPT1-C/4-1W 3/ Ган хамгаалагч ИБЦ-25А-3W 4/ Газардүүлэгч гүйцэтгэл үргүүлэгчтэй автомашин AD-12 2P 30mA IP-20A-4W 5/ Шугаманд автомашин BA47-29 2P B IP-16A-1W BA47-29 2P D IP-20A-3W, BA47-29 2P B IP-16A-1W
25Вт хүрмэл чадвартай эрчим хүчний хэмжээтэй чийгдэнгэйд маганд мэдэх хамгаалагдсан эрчим хүч ИР-44	9	Ш	3Г1
Лайд мэдэх ердүгч 1 дарагчтай гунраагаа	3	Ш	Y1
Лайд мэдэх ердүгч 2 дарагчтай гунраагаа	4	Ш	Y2
250В, 15А, IP20	-	Ш	-
250В-ын хүчдэлтэй үс чийгнээс хамгаалагдсан газардүүлэгч компакттай хананд дайр тоноглох шенсель загвар, 1x15A, IP44	3	Ш	P1
250В-ын хүчдэлтэй үс чийгнээс хамгаалагдсан газардүүлэгчтай розетка дайр мэдэх хувиартай	6	Ш	КУВ-1М
Лайд гүмэг саармаг хувиартай	7	Ш	-
1*2.5 мМ хөндлөн огтлолтой ээс голтой ИВХ мүсгарлагчтай гүмэг	8	М	ИВ-660
1*4 мМ хөндлөн огтлолтой ээс голтой ИВХ мүсгарлагчтай гүмэг	9	М	ИВ-660
1*6 мМ хөндлөн огтлолтой ээс голтой ИВХ мүсгарлагчтай гүмэг	10	М	ИВ-660
Чян хувиартай хоолойд 16	11	М	210
Хувиартай хоолойд мүүф 16	12	Ш	126
Хувиартай хоолойд мүүф 25	13	Ш	10
Чян хувиартай хоолойд мүүф 25	14	М	25
Хувиартай хоолойд 25	15	Ш	10
Хувиартай хоолойд мүүф 25	16	Ш	5

ГС самбарын тооцооны дүгдүүд



Тайлбар	Туслах мэдээ	Багцлагдсан чадвар КВт	Гүйцэтгэл		Туслах мэдээ
			Ихдүгч	Дэдүгч	
Эрчим хүч	Г.1	Г.1	Ш.Хан	Ш.Хан	0.2
Эзэлхүүний үс халаагч	☐	Ш.Хан	Ш.Хан	Ш.Хан	0.2
Эзэлхүүний үс халаагч	☐	Ш.Хан	Ш.Хан	Ш.Хан	0.2
Гар хамгаасны розетка	☐	Ш.Хан	Ш.Хан	Ш.Хан	0.2
Гар хамгаасны розетка	☐	Ш.Хан	Ш.Хан	Ш.Хан	0.2
Эзэлхүүний үс халаагч	☐	Ш.Хан	Ш.Хан	Ш.Хан	0.2
Гар хамгаасны розетка	☐	Ш.Хан	Ш.Хан	Ш.Хан	0.2
Эзэлхүүний үс халаагч	☐	Ш.Хан	Ш.Хан	Ш.Хан	0.2
Гар хамгаасны розетка	☐	Ш.Хан	Ш.Хан	Ш.Хан	0.2
Бэлтгэл					0.2



Эвдхэн авчгаж, Тосонцогчид сүм, 2-р баг, Буйна-8 823 тоом
"100-н хүүхдийн домгуур байр"
Материалын түүвэр, ГС самбарын тооцооны дүгдүүд

Инженер: Энхтүвшин
Гүйцэтгэгч: Энхтүвшин
Шугаман: Энхтүвшин
Т.Шугаман: Энхтүвшин
Масштаб: М:
HT/БЕГ-12/2023 /1/
Хугацаа: 2023

А

В

С

Д

Е

Ж

З

И

К

Л

Грэмтүүлэг, гүндрэл, шенсөл зориулалт, манх тэмдэг

Д/д ТАНИХ ТАМДЭГ	НЭР	ҮРСАЛТ	ЧИЙДЭН ХҮЧДЭЛ	ХАМГААЛАЛТЫН ЗЭРЭГ	ТАЙЛАР
ЭР1	ЭРЧИМ ХҮЧНИЙ ХЭМНЭЛТЭЙ ЧИЙДЭНТЭЙ ГЭРЭЛТҮҮЛЭГЧ	ТААЗАНД	25Вт	IP44	
У1	1 ДАРАЛТАТ ЕРДИЙН ҮНТРААЛГА /ДАЛД/	ХАНАНД 1.0-1.5 М	15А	IP20	
У2	2 ДАРАЛТАТ ЕРДИЙН ҮНТРААЛГА /ДАЛД/	ХАНАНД 1.0-1.5 М	15А	IP20	
Р1	ГАЗАРДУУЛГЫН КОНТАКТАЙ ШТЕНСЭЛБ ЗАЛГУУР	ХАНАНД 1.2 М	15А	IP44	

ЭРЧИМ ХҮЧНИЙ ХЭМНЭЛТЭЙ ЧИЙДЭНТЭЙ

1*24Вт

ГЭРЭЛТҮҮЛЭГЧ

ЭР1

1 ДАРАЛТАТ ЕРДИЙН ҮНТРААЛГА

У1

2 ДАРАЛТАТ ЕРДИЙН ҮНТРААЛГА

У2

ГАЗАРДУУЛГЫН КОНТАКТАЙ ШТЕНСЭЛБ ЗАЛГУУР

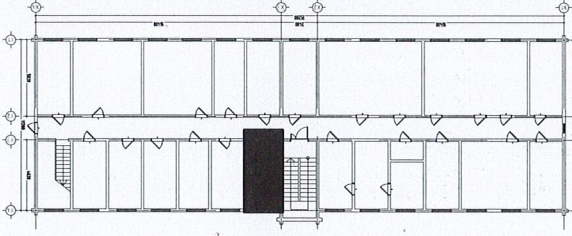
Р1

Тайлбар: ГЭРЭЛТҮҮЛЭГ, ҮНТРААЛГА, РОЗЕТКИЙН МАЛТ БОДИТ БАЙДАЛ ДЭЭР ӨӨР БАЙЖ БОЛНО.

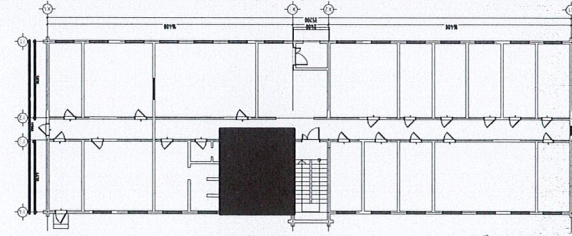
“НОЁДЫН ТҮҮРЬ” ХХК	Шалгарсан	МЭРГЭШСЭН БАНЖИРЛАГЧИЙН ХАНАНД	Б.Балжинням
Инженер	Ө.Болор-Эрдэнэ	Инженер	Ө.Болор-Эрдэнэ
Гэрэмжүүлэг, гүндрэл, шенсөл зориулалт, манх тэмдэг	Шуфр:	Шуфр:	Маштаб:
Зархан алмаг, Тосонцэнгэл сүм, 2-р баг, Булнац-8 823 тоом	Шуфр: 100-н хүүхдүүдэд дотуур байр	МТ/БЕГ-12/2023 /7/	М:
		ХТ-Э	Хуудас:
			2023

ӨРӨӨНИЙ ТОДОРХОЙЛОЛТ		Лс	т, °С
		лс	лс
16	Арвун цэвэрлэн өрөө	250	16
9	Арвун цэвэрлэн өрөө	50	16

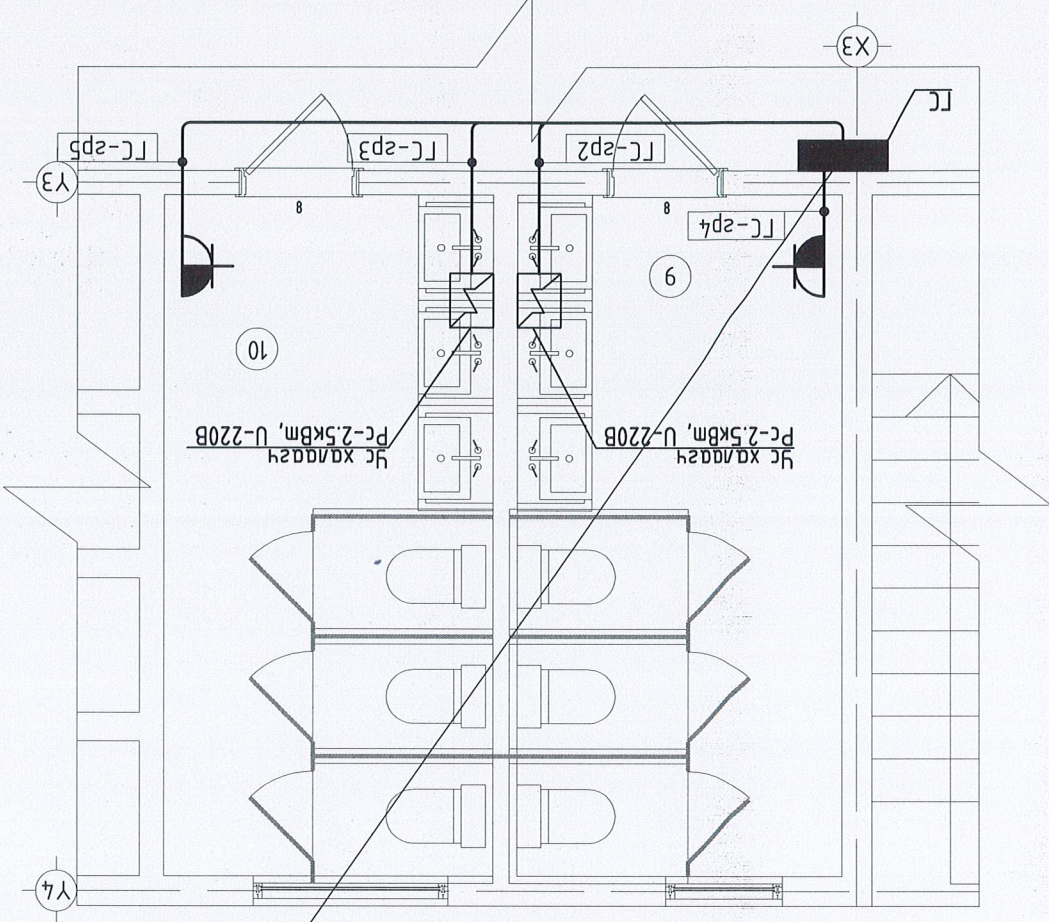
Арвун цэвэрлэн өрөөний дүрэмний дүгдүүд



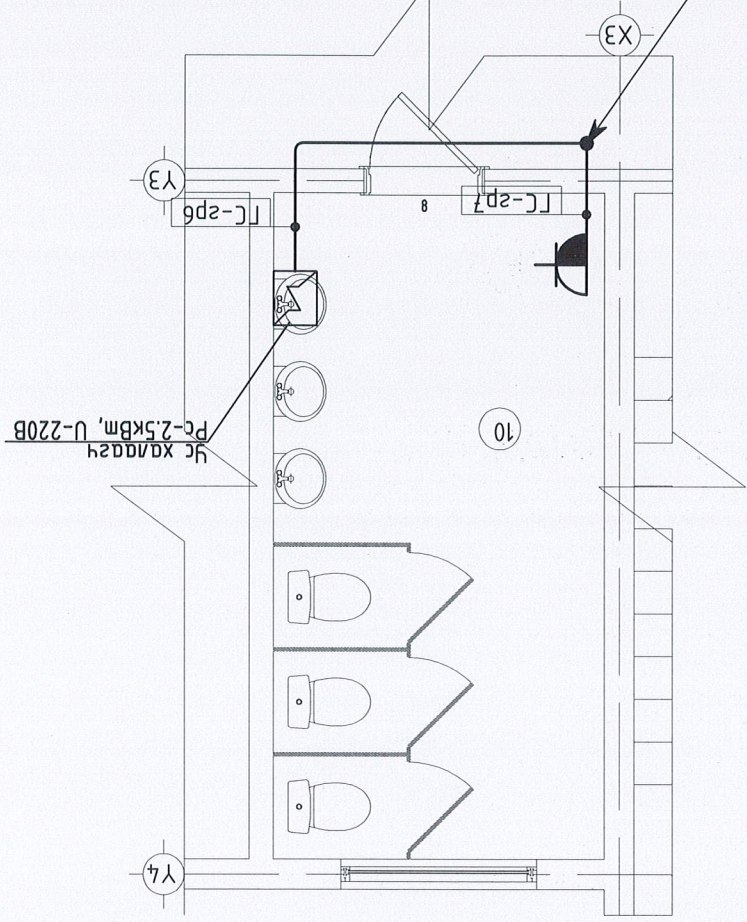
Арвун цэвэрлэн өрөөний дүрэмний дүгдүүд



1-р ДАВХРЫН ХҮЧИТ ТӨХӨРӨМЖИЙН БАЙГУУЛАЛТ М1:50



2-р ДАВХРЫН ХҮЧИТ ТӨХӨРӨМЖИЙН БАЙГУУЛАЛТ М1:50



Эвдэхэн алмаз, Тосонцэнгэл сум, 2-р баг, Булнай-8 823 тоом
 "100-н хүүхдийн дотуур байр"

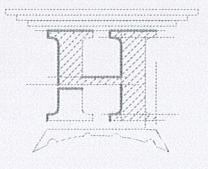
МОНГОЛ УЛАА 2-р ДАВХРЫН ХҮЧИТ ТӨХӨРӨМЖИЙН БАЙГУУЛАЛТ

Инженер: Балжинням Баярчимгэл 23.0027
 Гүйцэтгэгч: Балжинням Баярчимгэл 23.0027
 Шаарсан: Балжинням Баярчимгэл 2023-2026

Шуудангийн хаяг: Улаанбаатар хот, Сүхбаатар дүүрэг, 100-н хүүхдийн дотуур байр
 Т.Т. Шуудан: МТ/БЕТ-12/2023 /7/

Масштаб: М1:50
 Хугацаа: 2023

ХТ-4

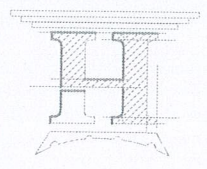


1-р давхрааг
 LC-2p6
 LC-2p7

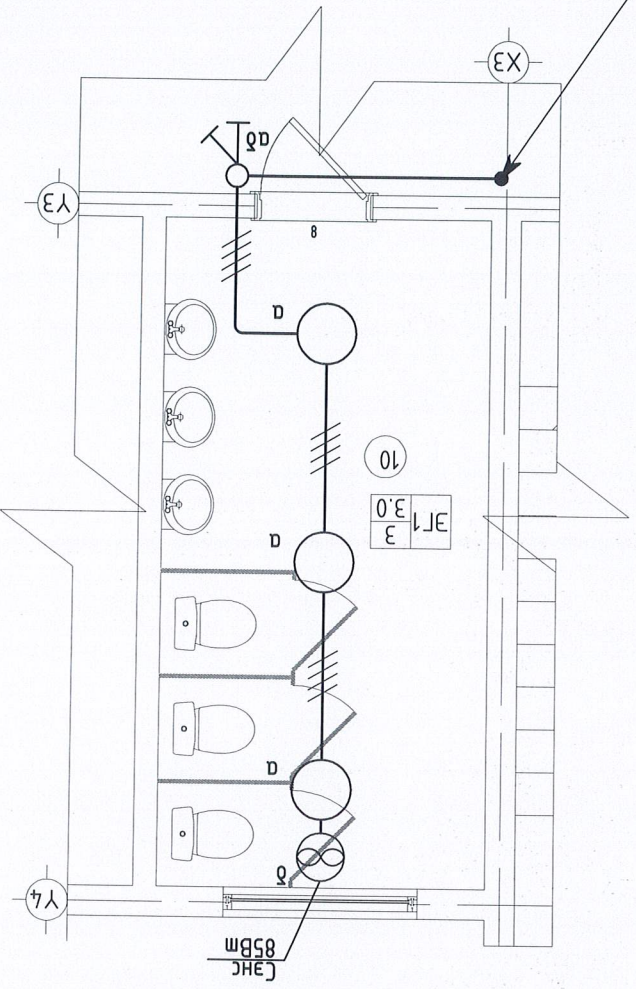
2-р давхрааг дүү
 LC-2p6
 LC-2p7

Инженер:	Масштаб:	М1:50	Хувьдас:
Инженер:	Шууд:	МТ/БЕТ-12/2023 /7/	2023
МОНГОЛ УЛС Баянгол Улсын Эрх зүйн байгууллага ЭТХЗ-ийн Төв байр Улаанбаатар-8823	Шалгарсан:	ХХК	"НӨӨДЫН ТҮҮРЬ" ХХК
Б.Балжинням	ТТ Шууд:	Эргүүлэн дуудар:	ДТ-1

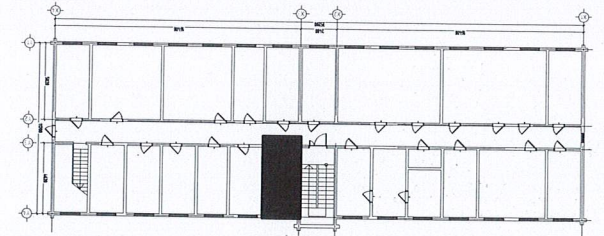
Зөвхөн аймга, Тосонцэнгэл сум, 2-р баг, Булнайд-8 823 тоом
"100-н хүүхдийн домгуур дүүр"



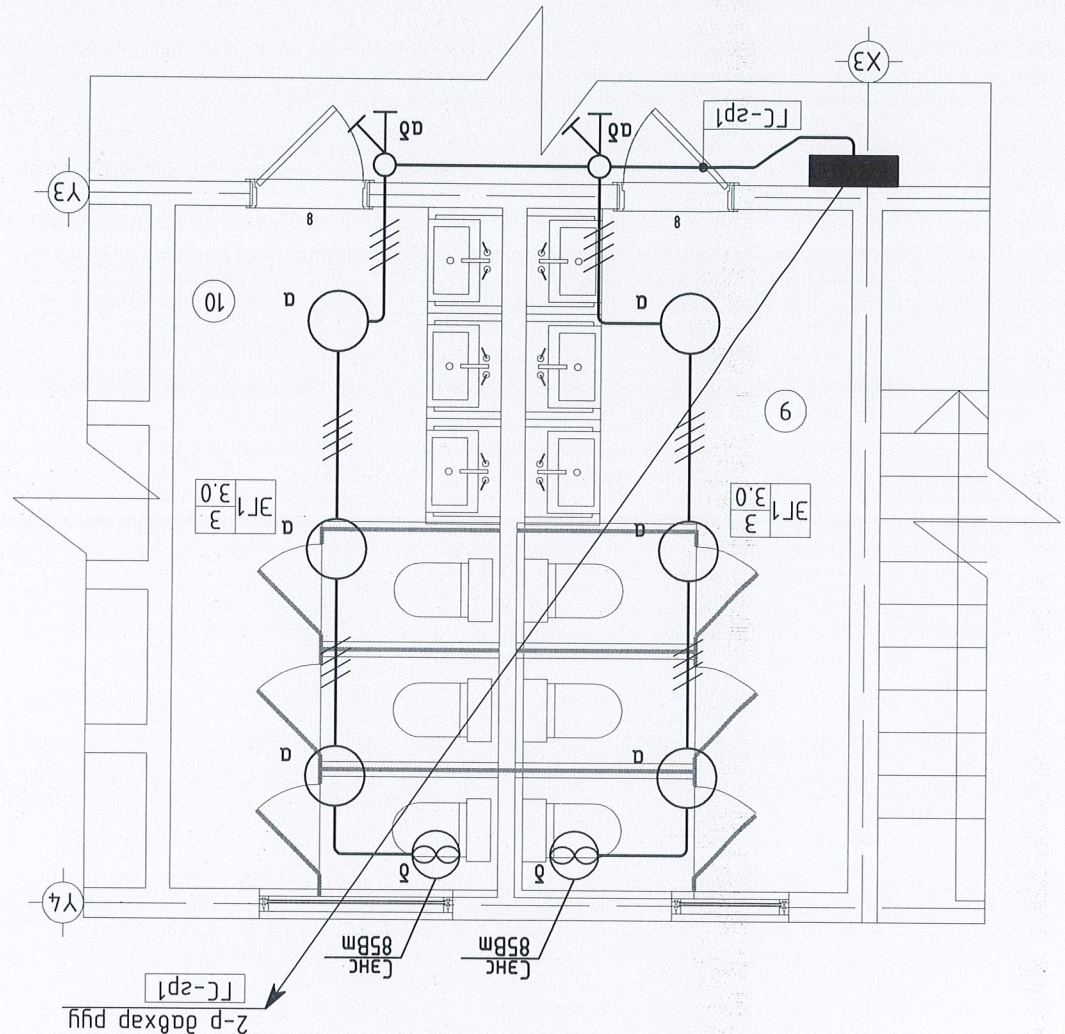
1-р давхарга
LC-SP1



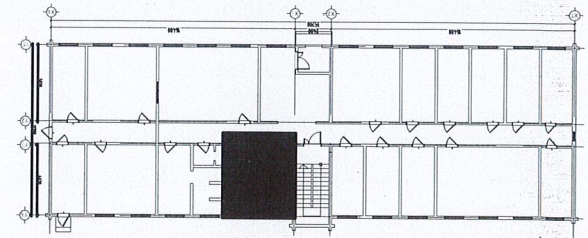
2-р ДАВХРЫН ДОТОР ГЭРЭЛТҮҮЛГИЙН БАЙГУУЛАЛТ М1:50



Арвун цэврдүүн өрөөний дэвсгэрийн дүгүүрч



1-р ДАВХРЫН ДОТОР ГЭРЭЛТҮҮЛГИЙН БАЙГУУЛАЛТ М1:50



Арвун цэврдүүн өрөөний дэвсгэрийн дүгүүрч

№	Төрөл	Тайлбар	Тайлбар
10	Арвун цэврдүүн өрөө	250	16
9	Арвун цэврдүүн өрөө	50	16
Өрөөний тодорхойлолт		Lc	т, °C
		/м²цаг/	