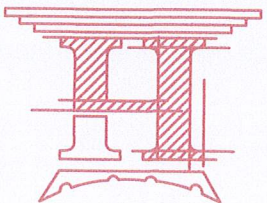


"НОЁДЫН ТҮРБ" ХХК
ЗТ 37-508/19



ЗҮРГИЙН ШИФР: НТ/БЕТ-12/2023

ЗАВХАН АЙМГИЙН ТОСОНЦЭГЭЛ СҮМБН
"160 ХҮҮХДИЙН ЕРӨНХИЙ БОЛОВСРОЛЫН 1-Р СҮРГУУЛИЙН В БАЙР"
НҮХЭН ЖОРЛОНГ ОРЧИН ҮЕИЙН СТАНДАРТ ШАРДАЛАГАД НИЙЦСЭН АРЧУН ЦЭВРИЙН
БАЙГУУЛАМЖ БОЛГОХ ТӨСӨЛ

(АЖЛЫН ЗҮРАГ)

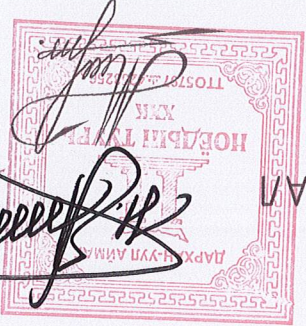
ВАРИЛГА АРХИТЕКТУРЫН ХЭСЭГ-БА

БОЛОВСРУУЛСАН:

"НОЁДЫН ТҮРБ" ХХК-Н ЗАХИРАЛ

НАРИУНБОЛД

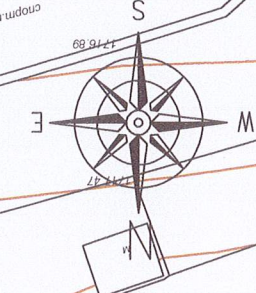
ЧМЯГМАРДОРЖ



АРХИТЕКТОР

ДАРХАН ҮЧЛ АЙМАГ 2023 ОН

ЗАРХАН АЙМАГ, ТОСОНЦЭНГЭЛ СҮМЫН
1-Р СҮРГҮҮЛИЙН БАЙРШИЛЫН СХЕМ М1:2000



ТАЙЛААР

1	Цэргүйр В-дүр	Одоо байгаа
2	Цэргүйр Б-дүр	Одоо байгаа
3	Цэргүйр А-дүр	Одоо байгаа
4	Цэргүйр А-дүр	Одоо байгаа

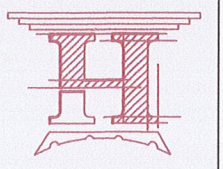
ТОДОРХОЙЛОЛТ



ТАНИХ ТЭМДЭГ:

—	Төвдөлмүүн хувь
—	Бохир усны шугам
—	Дулааны шугам
—	Цэвэр усны шугам
—	Цахилгааны шугам

Зархан аймаг, Тосонцэнгэл сүм 160 хүүхдийн
ЕРӨНХИЙ БОЛОВСРОЛЫН 1-Р СҮРГҮҮЛЬ В-БАЙР



МОНГОЛ УЛС
Улаанбаатар хот
Хангайн дүүрэг
АТХБСЗ
28-568
Бирья
МАНЖИНСОН АРХИТЕКТУР
МА-54
2022-2025

Архитектор
Гучамсээн
Шалсан
"НОЁДЫН ТҮРП" ХХК

Үе шат: Ажлын зураг
Масштаб: М1:2000
Огноо: 2023
Хугацаа: 11

ТАЙЛГАР БИЧИГ

Эрөнхий хэсэг
 Эвдхэн аймаг, Тосонцэнгэл сумын нутаг дэвсгэрт арвин цэврийн дэргэдүмжийн шивнээний зурга мөсөл хуудаж дүг
 "Эрөнхий донорчлолын" сургууль" НТ/БЕТ-12/2023 шифртай ажлын зургууд 2022 оны 9-р сарын 22-ны өдөр НБЕТ/202204005 тоом
 зурга мөсөл донорчлолын зурга мөсөл хуудаж дүг, үндсэндээ эрөнхий шифртай ажлын зургуудыг үндэслэн
 2023 оны 02-р сард барууны зурга мөсөл хуудаж дүг "Ноёдын тугь" ХХК-д хууж гүйцэтгэв.

1. Сургалт-хүмүүжил дэргэдүмжийн дэргэдүмжийн мөсөл хуудаж дүг, халбар хамгааллын үндсэндээ дүрэм БНД II-66-88
2. Огнолын үндсэндээ БНД II-31-03-03
3. Эрөнхий донорчлолын сургуулийн дэргэдүмжийн мөсөл хуудаж дүг БНД II-31-113-11
4. Эрөнхий донорчлолын сургуулийн сургалтын дүрэм, үндсэндээ эрөнхий шифртай ажлын зургуудыг үндэслэн МНС 6781:2019

Гэрт хөдөлмөрийн дан
 Гэрт хөдөлмөрийн дангийн мөсөл хуудаж дүг
 1

Салхны ачаалал
 35 кг/м²

Цэцгийн ачаалал
 520,0 кг/м²

Барууны дүрэм
 Эвдхэн аймаг, Тосонцэнгэл сум

Эрөнхий мөсөл хуудаж дүг
 Эвдхэн аймаг, Тосонцэнгэл сум

Архитектурын мөсөл хуудаж дүг
 Гэрт хөдөлмөрийн дангийн мөсөл хуудаж дүг, үндсэндээ эрөнхий шифртай ажлын зургуудыг үндэслэн

Эрөнхий мөсөл хуудаж дүг
 2023 оны 02-р сард барууны зурга мөсөл хуудаж дүг "Ноёдын тугь" ХХК-д хууж гүйцэтгэв.
 Эрөнхий мөсөл хуудаж дүг, үндсэндээ эрөнхий шифртай ажлын зургуудыг үндэслэн

Хяналт
 Хяналтын зургуудыг үндсэндээ эрөнхий шифртай ажлын зургуудыг үндэслэн

Харгал
 Харгалын зургуудыг үндсэндээ эрөнхий шифртай ажлын зургуудыг үндэслэн

Шал
 Шалын зургуудыг үндсэндээ эрөнхий шифртай ажлын зургуудыг үндэслэн

Шалын зургуудыг үндсэндээ эрөнхий шифртай ажлын зургуудыг үндэслэн

Архитектурын мөсөл хуудаж дүг
 Эрөнхий мөсөл хуудаж дүг, үндсэндээ эрөнхий шифртай ажлын зургуудыг үндэслэн

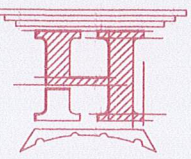
Архитектурын мөсөл хуудаж дүг
 Эрөнхий мөсөл хуудаж дүг, үндсэндээ эрөнхий шифртай ажлын зургуудыг үндэслэн

БА МАРКТАЙ АЖЛЫН ЭРГИЙН ҮНДСЭН БҮРДЭЛ

Д/д	Хүндэсний нэр	Хүндэсний нэр
1	Барууны схем	BA-1
2	Зургуудын жагсаалт, шалбар дүг	BA-2
3	Материалын шүүдэр	BA-3
4	Хэмжээний дэргэдүмжийн	BA-4
5	Өөрчлөлийн дэргэдүмжийн	BA-5
6	Хэсэгчилсэн дэргэдүмжийн-1	BA-6
7	Хэсэгчилсэн дэргэдүмжийн-2	BA-7
8	Шал, мээ, мөхөнлөгүүдийн дэргэдүмжийн	BA-8
9	Харгал, цонхны дэргэдүмжийн	BA-9
10	Гууцны мөсөл хуудаж дүг	BA-10
11	Гууцны хандны хэсэг	BA-11

ДОР ЗАСЛАЛЫН ТОДОРХОЙЛОЛТ

Өрөөний дугаар	Өрөө, мөсөл хуудаж дүг	Талбай, м ²	Шалны өнгөлгөө	Ханын өнгөлгөө
101	Арвин цэврийн өрөө /эр/	12,49	Керамик хадман 600x600	Керамик хадман 300x600
102	Арвин цэврийн өрөө /эм/	20,90	Керамик хадман 600x600	Керамик хадман 300x600
	НИЙТ	33,39	0	0



Архитектор
 Г.Цэцэгэлэн
 Шалбар

Архитектурын мөсөл хуудаж дүг
 НТ/БЕТ-12/2023
 ТТ Шифр:
 М:100

Масштаб:
 Огноо: 2022

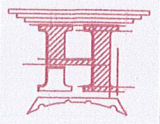
Хүндэс: 11

Эвдхэн аймаг, Тосонцэнгэл сум 160 хуучуудын
 Эрөнхий донорчлолын 1-р сургууль В-Байр
 Эвдхэн аймаг, Тосонцэнгэл сум 160 хуучуудын

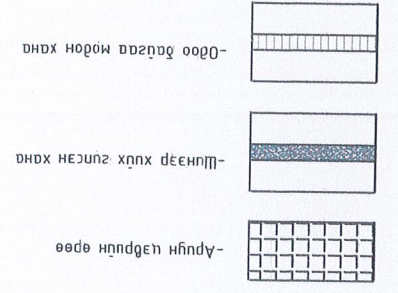
Архитектор: М.А. Мясникова
 Инженер: М.А. Мясникова
 Проект: М-100
 Дата: 2022

"НОЁЛЫН ТҮҮРЬ" ХХК
 Уулзур: ХХК
 ТТ Шифр: М-100
 Шифр: М-100
 ТТ Шифр: М-100
 Шифр: М-100

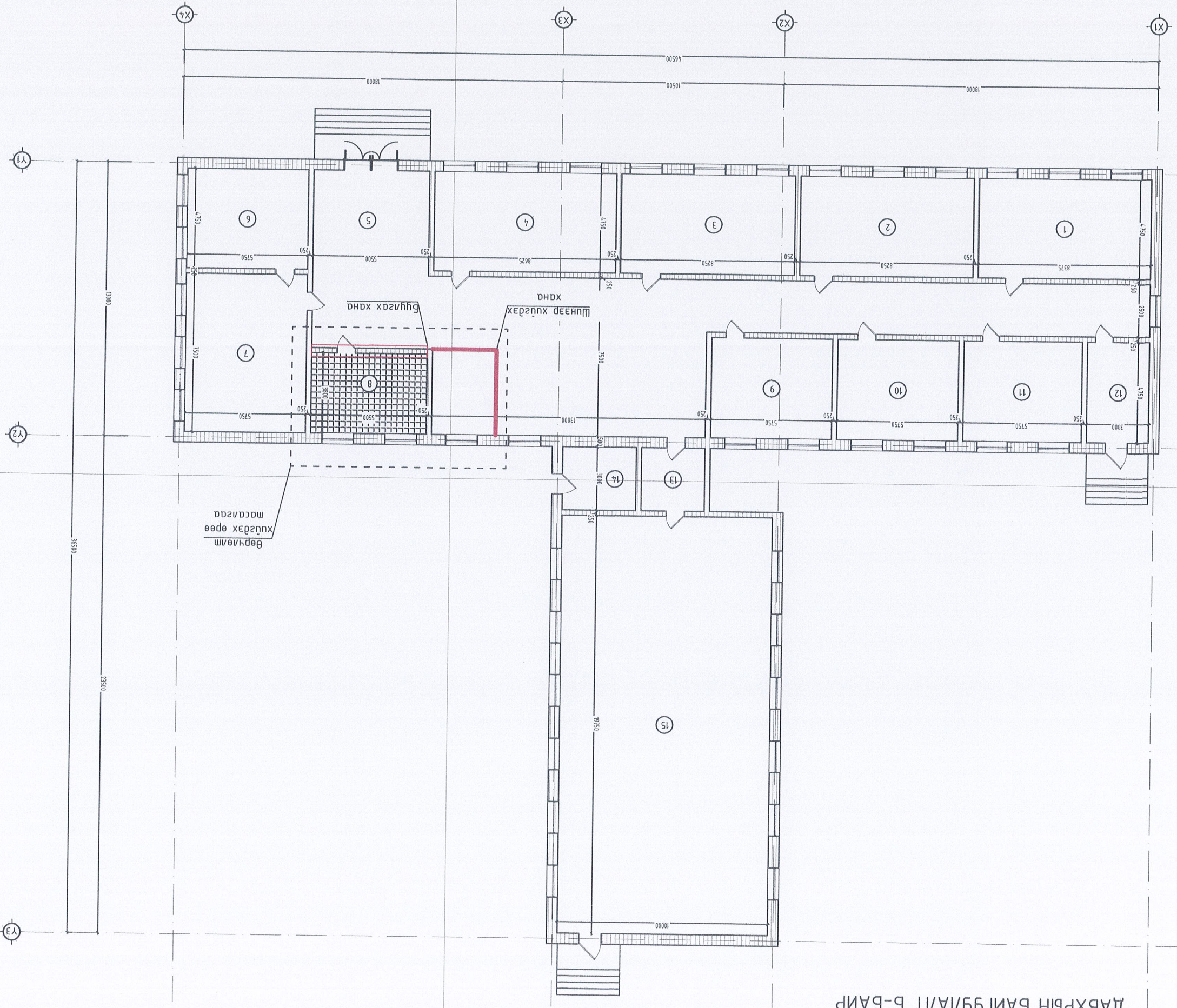
22-581/2023-1/001/001
 ДАВХРЫН БАЙГУУЛАЛТ Б-БАЙР
 1-Р СУРГУУЛЬ В-БАЙР
 Тосонцэнгэл сүм 160 хуудайн
 Эвхэн дүмэг, Тосонцэнгэл сүм 160 хуудайн



2023.09.26
 1-10
 2023.09.26

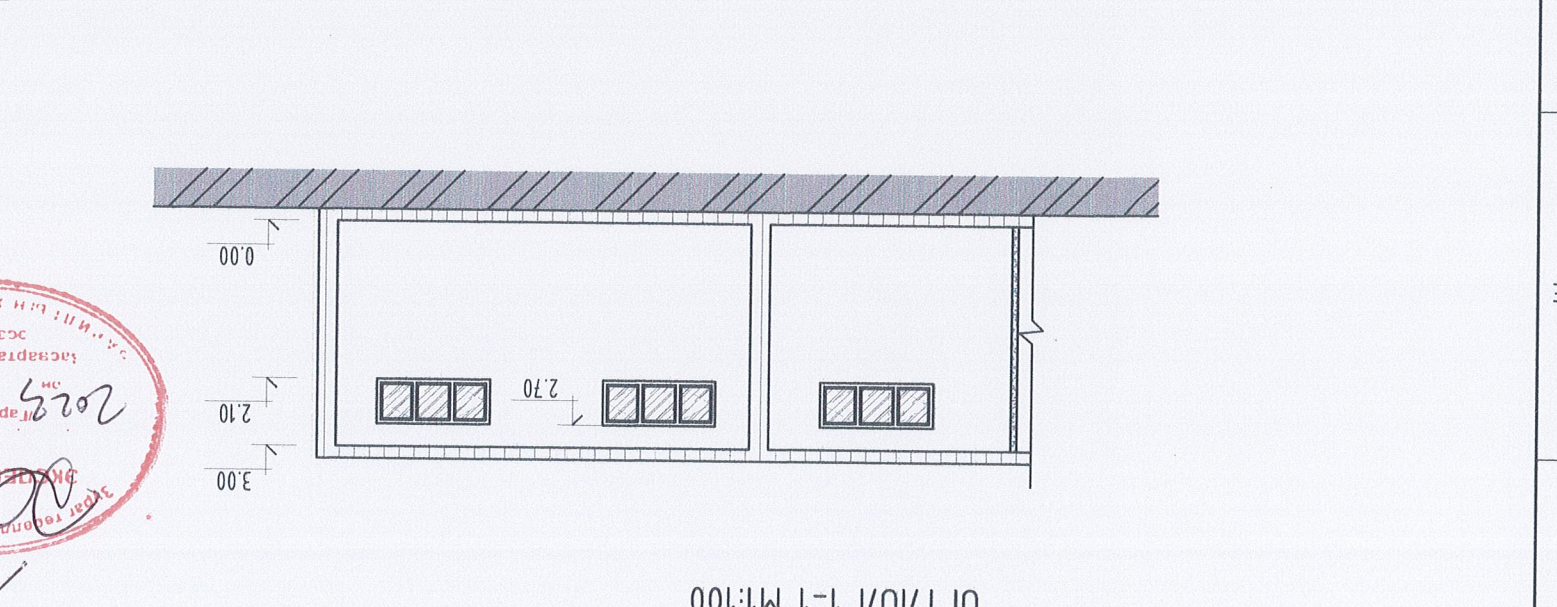
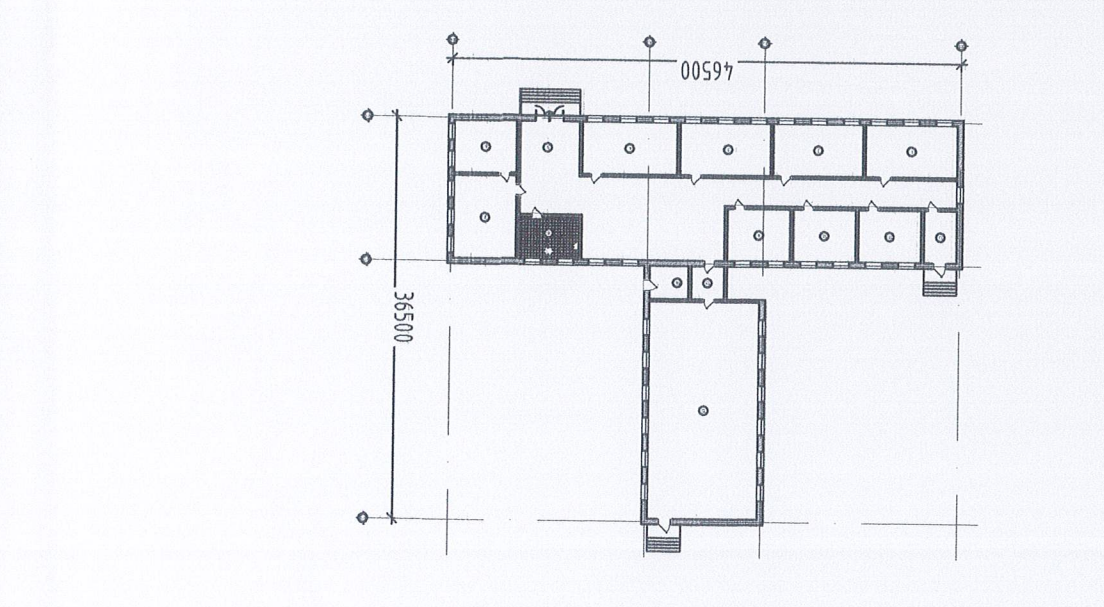


№	Төрөл
1	Ангу
2	Ангу
3	Арчун цэврийн өрөө
4	Ангу
5	Хөлийн өрөө
6	Ангу
7	Ангу
8	Ангу
9	Ангу
10	Ангу
11	Ангу
12	Гонх
13	Хөлийн хэсэг
14	Цээл
15	Зарч



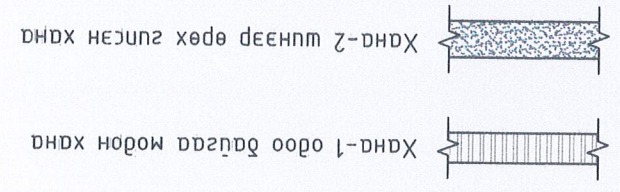
ДАВХРЫН БАЙГУУЛАЛТ Б-БАЙР

Архитектор: Ч.Мазгардорж
 ТТ Шифр: ШТ/БЕГ-12/2023
 Масштаб: М1:100
 Огноо: 2022
 Хугацаа: 11
 8
 АЗ



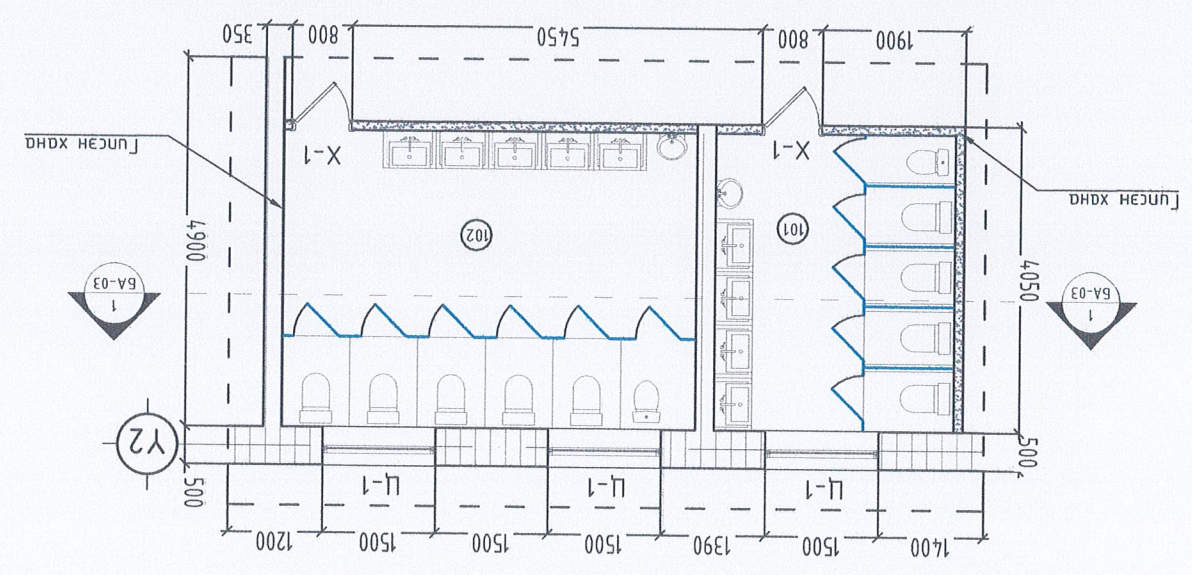
ТҮЛХҮҮР БАЙГУУЛАЛТ

ОТ/10/1 1-1 М1:100



ХАНЫН БҮТЭЦ-1 М1:25

Өөрчлөлтийн өрөөний Талбай, м ²	Толорхойлолт	101	Арвун цэвэрчлэл өрөө /ар/	12.49
		102	Арвун цэвэрчлэл өрөө /эм/	20.90
	НИЙТ			33.39

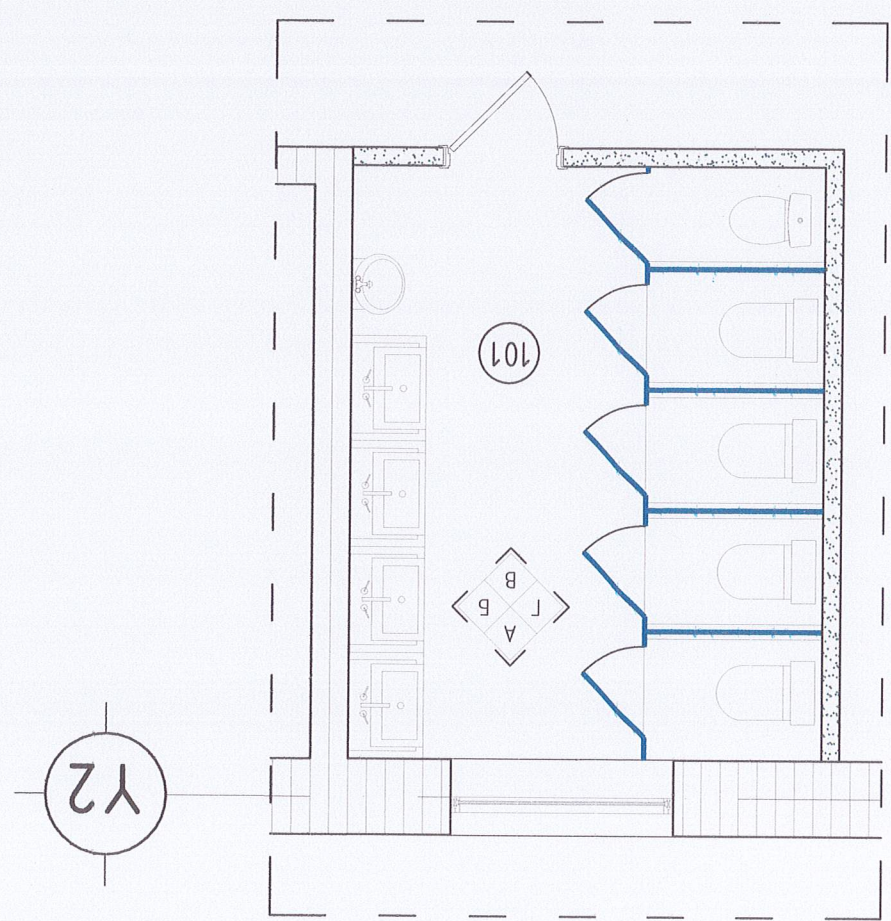


ӨӨРЧӨЛТИЙН БАЙГУУЛАЛТ М1:100

8 7 6 5 4 3 2 1

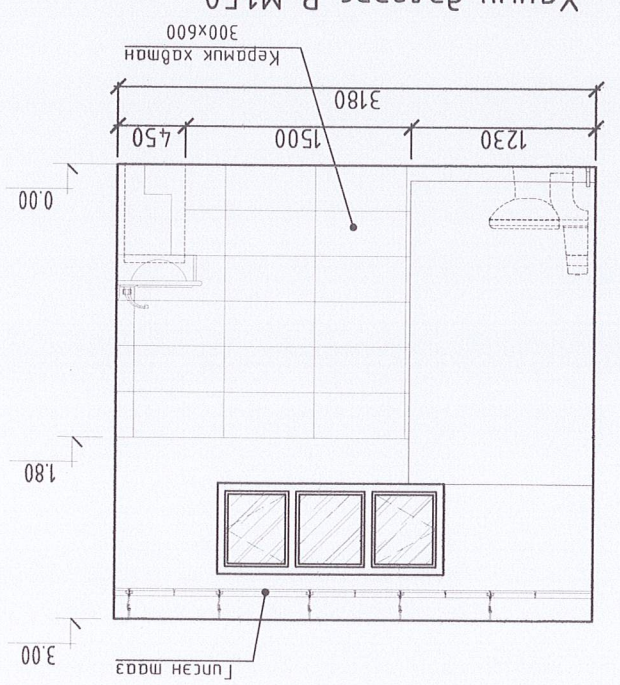
АРИУН ЦЭВРИЙН ӨРӨӨНИЙ ХЭСЭГЧИЛСЭН БАЙГУУЛАЛТ-1 М1:50

ХЭСЭГЧИЛСЭН БАЙГУУЛАЛТ-101 М1:50

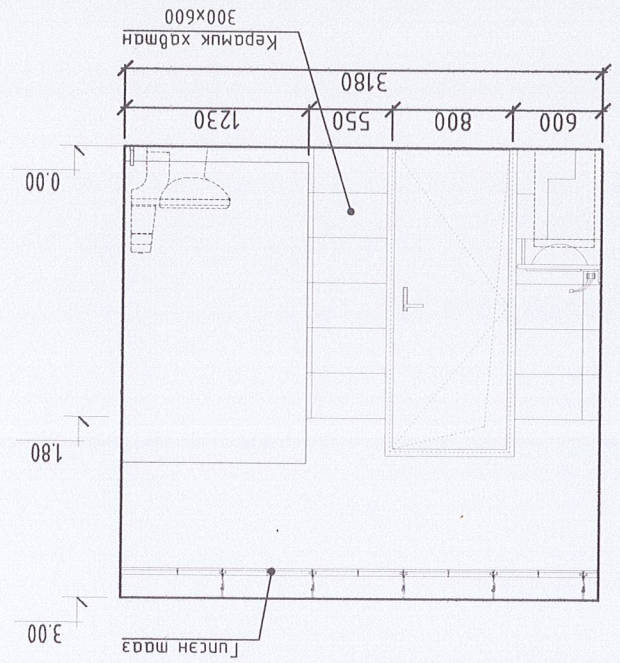


- Тайлбар:
- Тус хувдсыг холбогдох хувдсудтай хамт үз.
 - Ариун цэврийн өрөөний хананд наах керамик хавтанцаар 60x30 см данга.
 - Өнгүүг захиалагчийн санамлыг үндэслэн гүйцэтгэнэ.
 - Лампа стандартын дагуу цэвэр нааж, лямпаны ижил өнгийн чусжээсүүг цэвэрхэн худна.

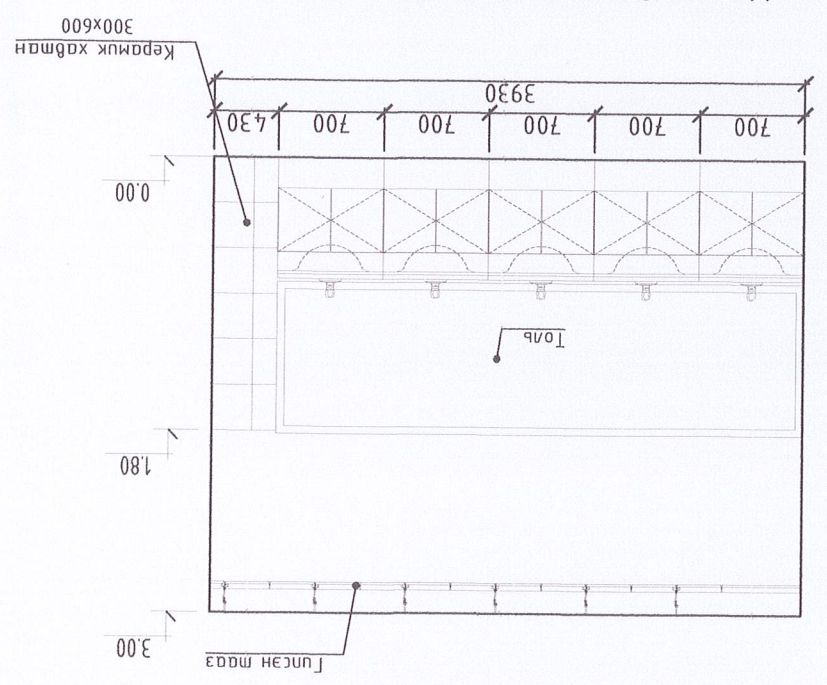
Ханын дэвээс-А М1:50



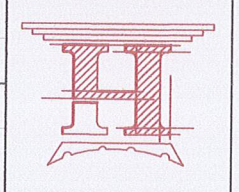
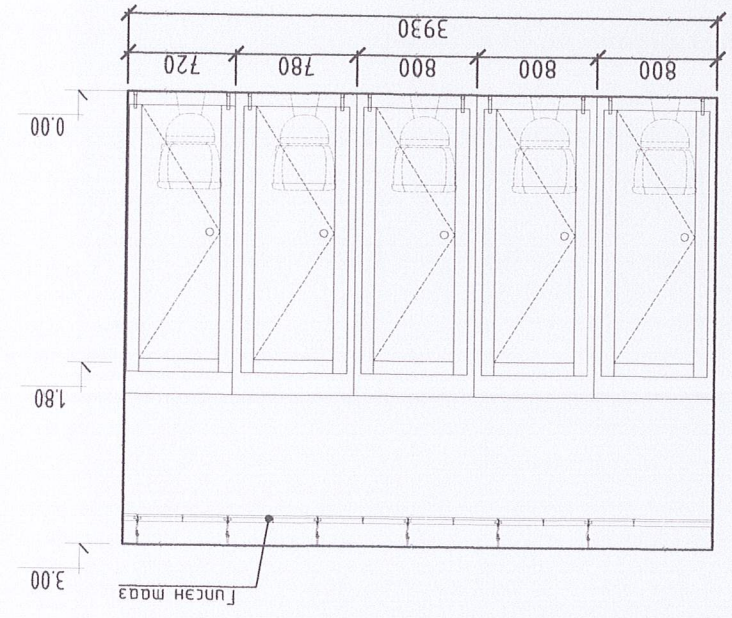
Ханын дэвээс-В М1:50



Ханын дэвээс-Б М1:50



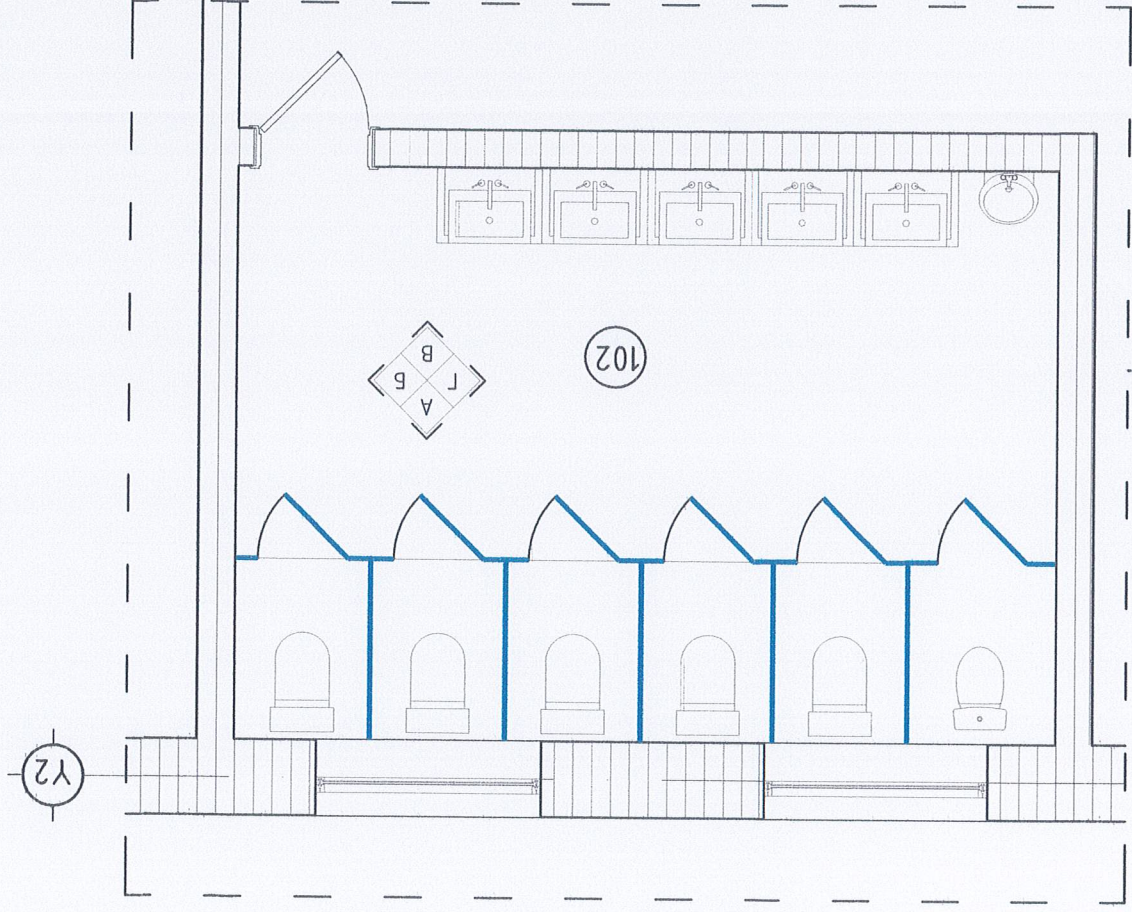
Ханын дэвээс-Г М1:50



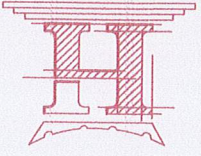
МОНГОЛ УЛСЫН
 АТХСЭГ
 АРХИТЕКТУРЫН
 АХУЙН
 АЖ АХУЙН
 ХАМГААГАГЧИЙН
 МЭРГЭЖИЙН АРХИТЕКТОР
 Г. БУРЯА
 2022-2025

Архитектор:	М.Масгарадорж	Шуудан:	М1:50	Огноо:	2022
Гүйцэтгэсэн:	М.Масгарадорж	ТТ Шуудан:	НТ/БЭГ-12/2023	Масштаб:	М1:50
Шагссан:	Г.Буряа	Эргэлцсэн дугаар:	БА-06	Хугацаа:	11
ХЭСЭГЧИЛСЭН БАЙГУУЛАЛТ-1					
Завхан аймаг, Тосонцэнгэл сум 160 хүүхдийн ӨРӨӨНИЙ ӨОЛӨВСРӨЛЫН 1-Р СУРГУУЛЬ В-БАЙР					

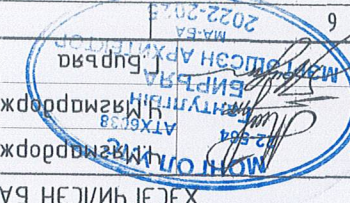
ХЭСЭГЧИЛСЭН БАЙГУУЛАЛТ-102 М1:50



- Тайлбар:
- Тус хүйрцыг холбогдох хуудсуудтай хамт үз.
 - Арчун цэврийн өрөөний хананд наах керамик хавтанцаар 60x30 см байна.
 - Өнгүүг захиалагчийн саналыг үндэслэн гүйцэтгэнэ.
 - Лиймаг стандартын дагуу цэвэр нааж, налшаны ижил өнгийн чигжээцүүг цэвэрхэн хийнэ.

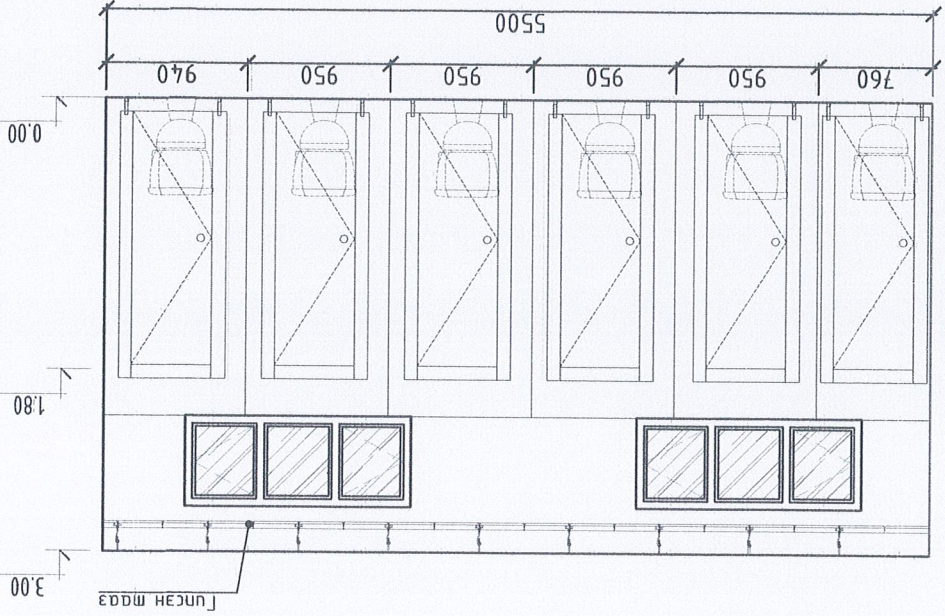


Архитектор
Гүйцэтгэсэн
Шалсан

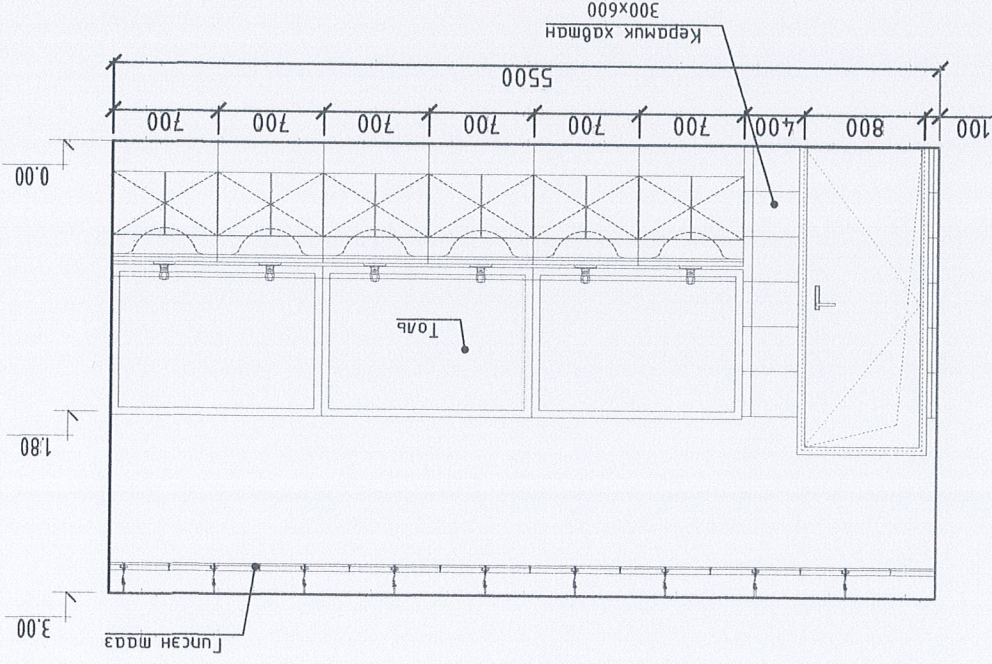


Зөвхөн дүмэг, Тосонгэнэгл сүм 160 хүүхдийн
ӨРӨӨНИЙ БОЛОВСРОЛЫН 1-Р СУРГУУЛ В-БАЙР
ХЭСЭГЧИЛСЭН БАЙГУУЛАЛТ-2

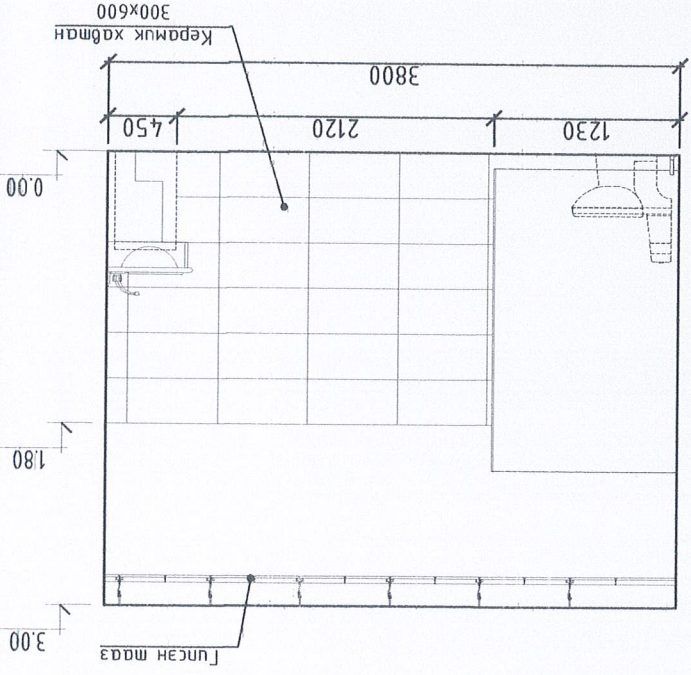
ХАХЫН ДЭЛГЭЭС-А М1:50



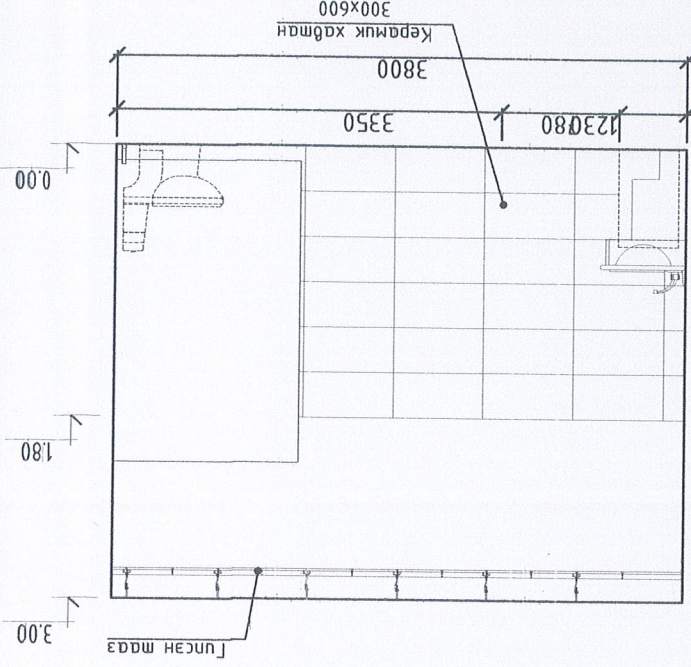
ХАХЫН ДЭЛГЭЭС-Б М1:50



ХАХЫН ДЭЛГЭЭС-Б М1:50



ХАХЫН ДЭЛГЭЭС-Г М1:50



А3	8	7	6	5	4	3	2	1
11	Хугацаа: 2022	Огноо: М1:50	Масштаб: М1:50	Зургийн дугаар: БА-07	ТТ Шурф: Шурф: НТ/БЕГ-12/2023	МОН ОЛНЫ ГАЗАР МОН ОЛНЫ ГАЗАР МОН ОЛНЫ ГАЗАР	Архитектор Гүйцэтгэсэн Шалсан	"НОЁЛЫН ТҮРП" ХХК

Зөвхөн аймаг, Тосонцэнгэл сум 160 хүүхдийн
ЕРӨНХИЙ БОЛОВСРОЛЫН 1-Р СУРГУУЛЬ В-БАИР
ТЭГНЭГЭЛЭЛЭГ ТЕХНОЛОГИЙН ТОДОРХОЙЛОЛТ

Архитектор: Шүр: Мэргэжлийн Мэдээлэл
Лийзэн Архитектор
МЭРГЭЖЛИЙН МЭДЭЭЛЭЛЭГ
МА-8А Г.Бүрхдэг
2022-2023

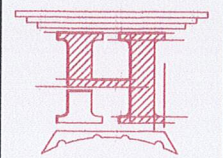
Шалсан: Шалсан

Архитектор: Шүр: Мэргэжлийн Мэдээлэл
Лийзэн Архитектор
МЭРГЭЖЛИЙН МЭДЭЭЛЭЛЭГ
МА-8А Г.Бүрхдэг
2022-2023

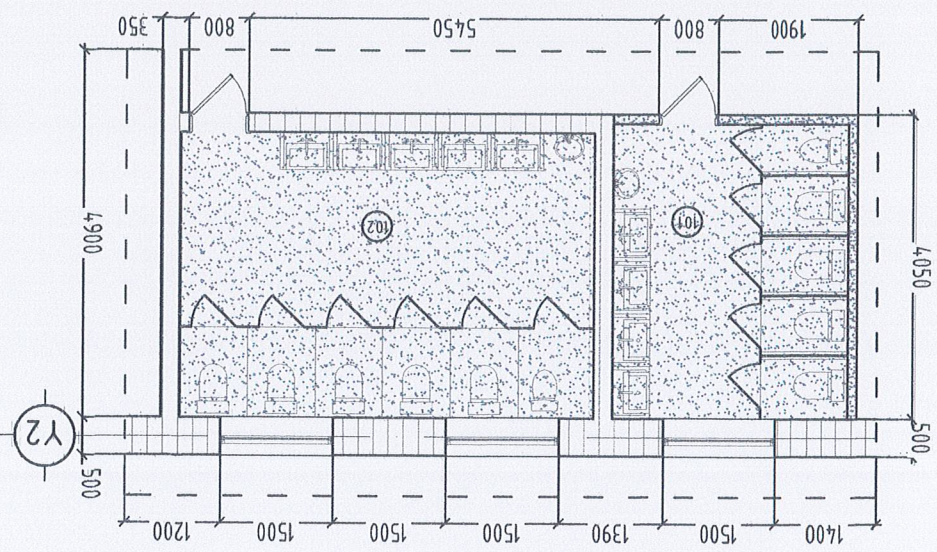
Масштаб: М1:100
Хугацаа: 2022

ТТ Шүр: HT/BEI-12/2023

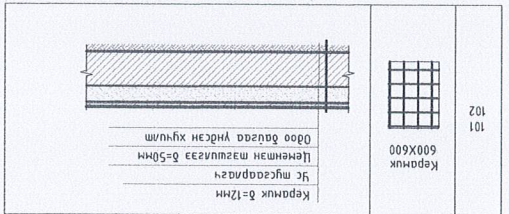
Масштаб: М1:100
Хугацаа: 2022



НИЙТ		Табан, м ²
101	Арвун цэвэрчн өрөө /ар/	12.49
102	Арвун цэвэрчн өрөө /эм/	20.90
ӨӨРЧЛӨЛТИЙН ӨРӨӨНИЙ ТОДОРХОЙЛОЛТ		33.39

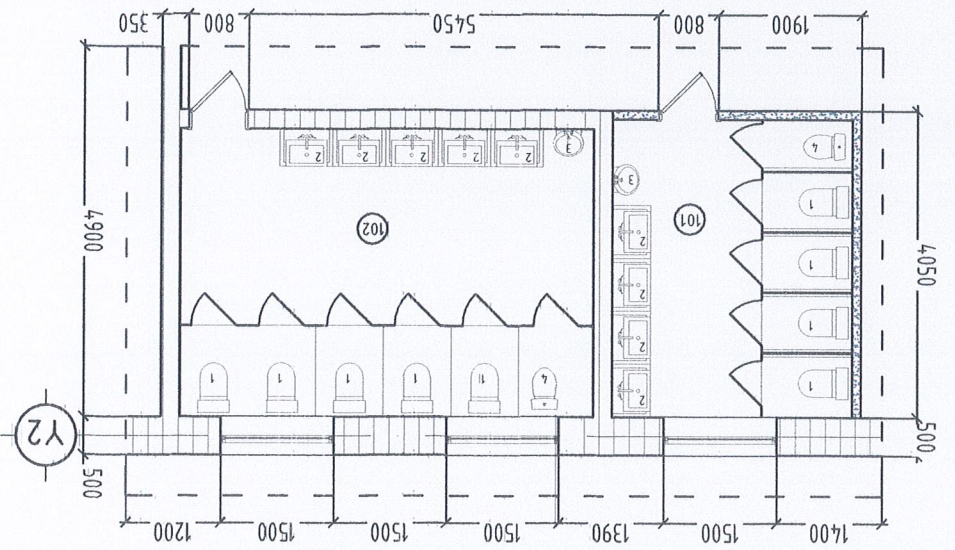


ТААЗНЫ БАЙГУУЛАЛТ М1:100

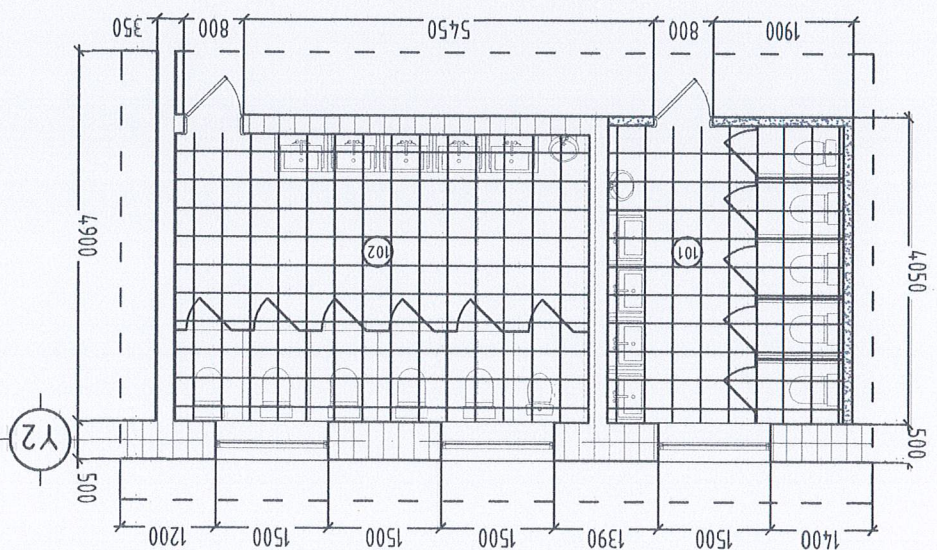


ТАНЛАВАР
- Керамик хадман шал буюуна, 600x600 б=11 мм
- Хэсэглэлдээ БА-8 хуядаснаас үз.

Тоо	Тайлбар	М/м
1	Сүүлшүүр	9
2	Үзгэлүүр	9
3	6 настны сүүлшүүр	2
4	6 настны үзгэлүүр	2

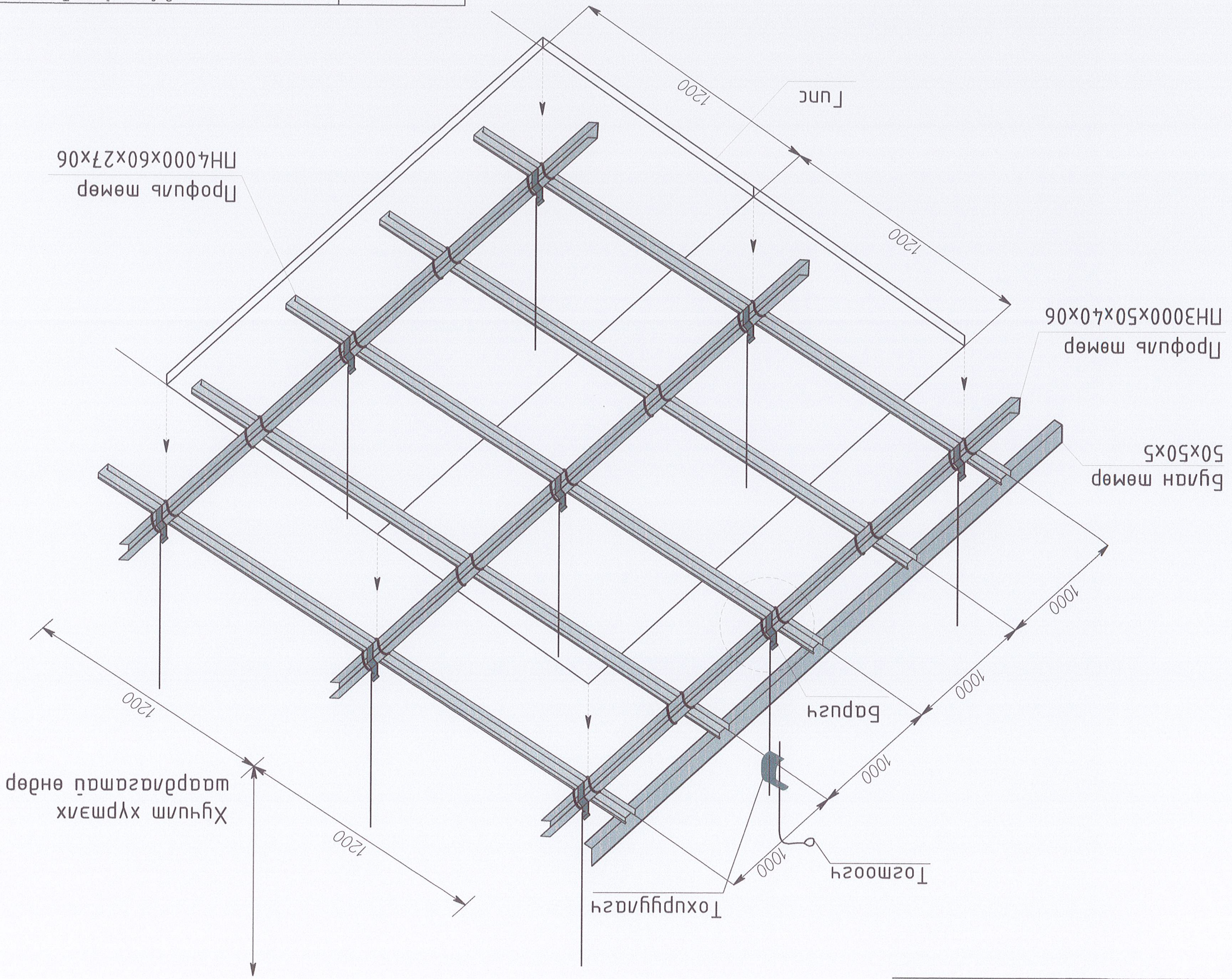


ТЕХНОЛОГИЙН БАЙГУУЛАЛТ М1:100



ШАЛНЫ БАЙГУУЛАЛТ М1:100

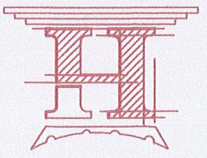
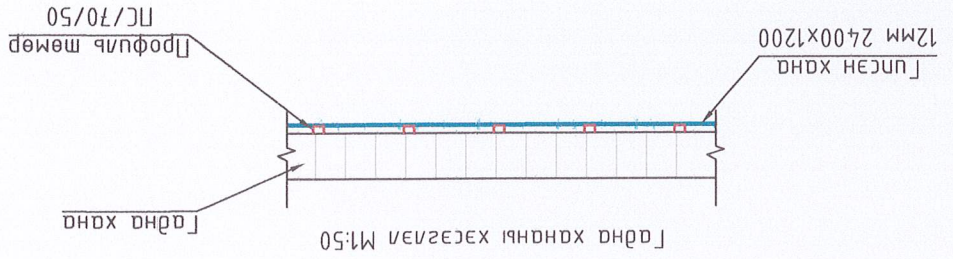
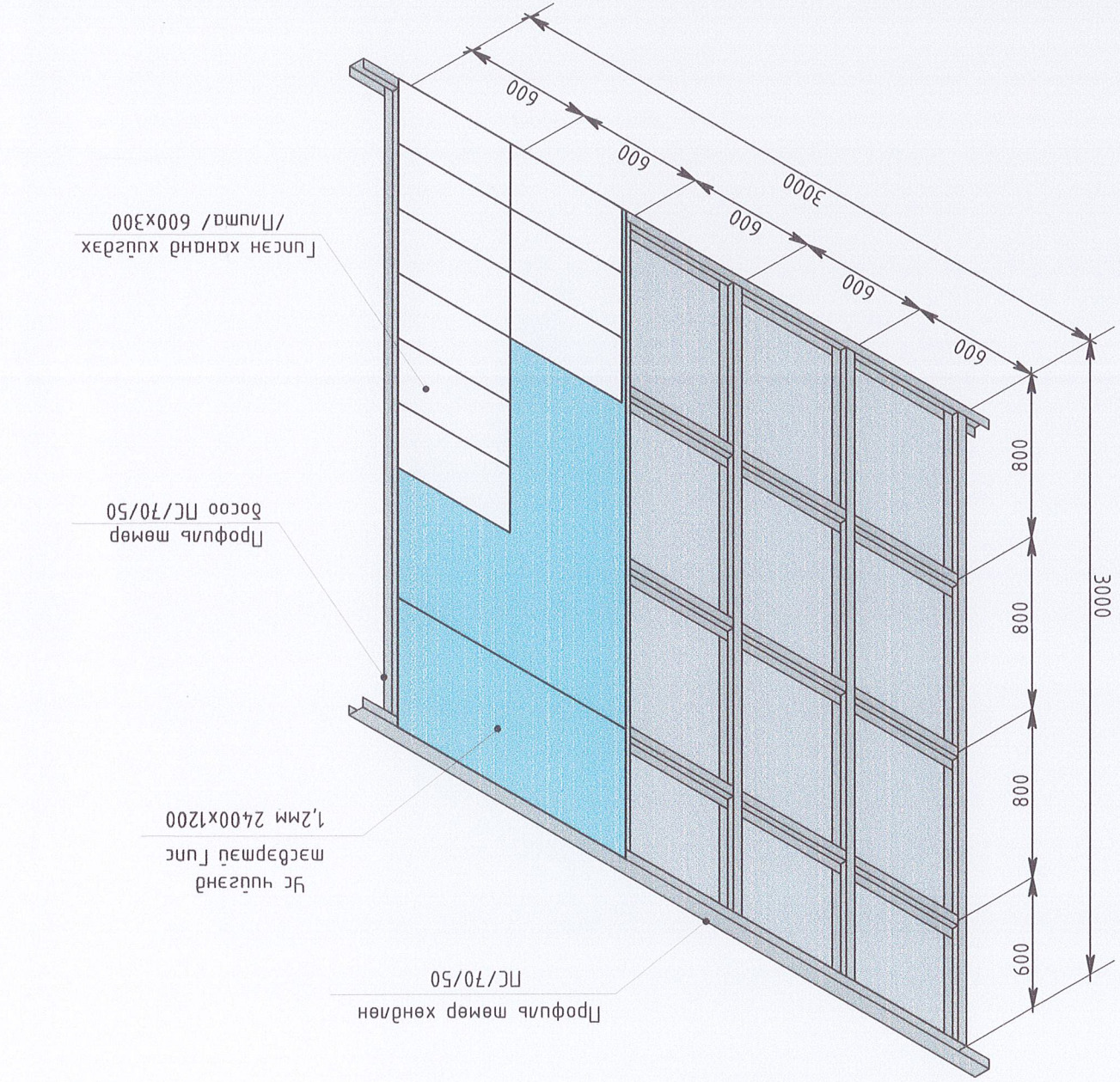
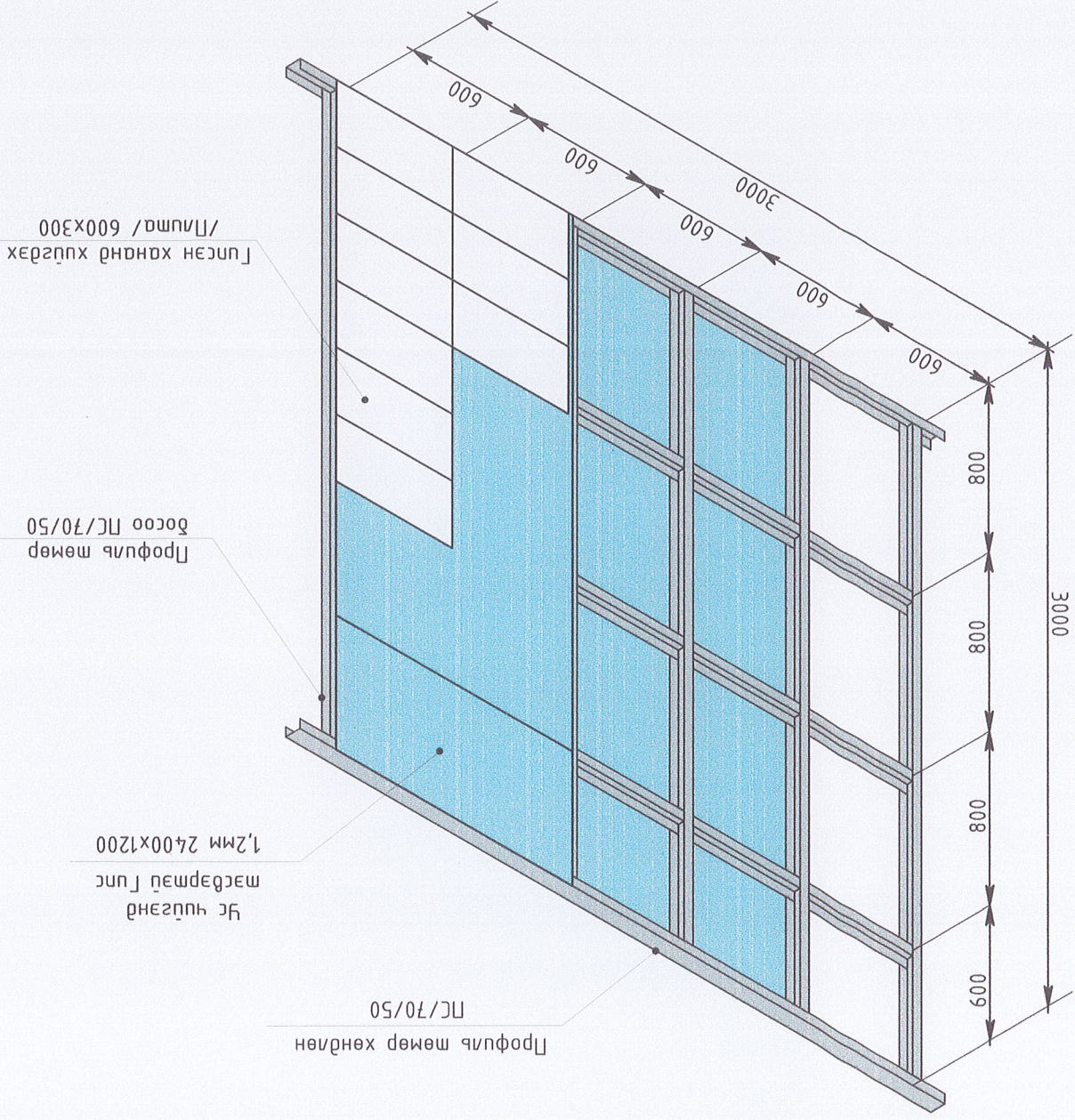
ГИПСЭН ТААЗНЫ ХЭСЭГ/ЭЛ М:1:50



Архитектор	МОНГОН УЛС	"НОЁДЫН ТҮҮРЬ" ХХК	
	Ч.Мянголдорж		
Гууцмэсээн	МОНГОН УЛС	МОНГОЛ	МОНГОЛ
Шагсан	МОНГОЛ	МОНГОЛ	МОНГОЛ
Огноо: 2022	Масштаб: М:1:50	Хүндэтгэсэн: 2022	Хүндэтгэсэн: 2022
Эргүүлэн дугаар: БА-10	Шууд: HT/BEL-12/2023	МОНГОЛ УЛС	МОНГОЛ УЛС
Завхан аймаг, Тосонцэнгэл сум 160 хүүхдийн Ерөнхий боловсролын 1-р сургууль В-байр			
ГИПСЭН ТААЗНЫ ХЭСЭГ/ЭЛ			

ГИСЭН ХАНАНЫ ХЭСЭГ/ЭВ/ М1:200

- Тайлбар:
- Хананд хийгдэх гүлсэн хадмал нь зураг:12мм, хэмжээ:2400x1200 мм-ийг үс
 - Профиль мөмөр нь ПС/70/50 чүүгэнд мэдэртэй гүлс байна.



А3	8	7	6	5	4	3	2	1
Огноо: 2022	Масштаб: М1:100	Шууд: HT/БЕТ-12/2023	Архитектор: 22-664 АТХЧ/Масмалдорж	Гүйцэтгэгч: Г.Баянч/Масмалдорж	Шалбарсан: "НӨГДӨЛН ТҮҮРЬ" ХХК	Эвдхэн дүмэг, Тосонцэнгэл гүм 160 хүүхдийн Ерөнхий БОЛОВСРОЛЫН 1-Р СУРГУУЛЬ В-БАЙР УЛСЫН ХАНАНЫ ХЭСЭГ/ЭВ/		
Хугацаа: 11	Масштаб: М1:100	ТТ Шууд: BA-11	Масштаб: М1:100	Масштаб: М1:100	Масштаб: М1:100	2022-2025 МА-6А МЭРГЭЭЛЭН АРХИТЕКТОР Г.Б. Баянч		