

БОЛОВСРУУЦАН:
ИНЖЕНЕР



Ө.БОЛОП-ЭРДЭНЭ

ХҮЧИТ ТӨХӨРӨМЖ, ДОТОР ТЭРЭЛТҮҮЛИЙН ХЭСЭГ-ХТ, ДТ
(АЖЛЫН ЗҮРАГ)

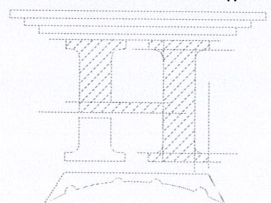
ЕРӨНХИЙ БОЛОВСРОЛЫН 2-Р СУРГУУЛЬ

А БАЙР

Завхан дүмэг, Тосонцэнгэл сүм 160 хүүхдийн

ЗҮРЛИЙН ШИФР: НТ/БЕГ-12/2023 /1/

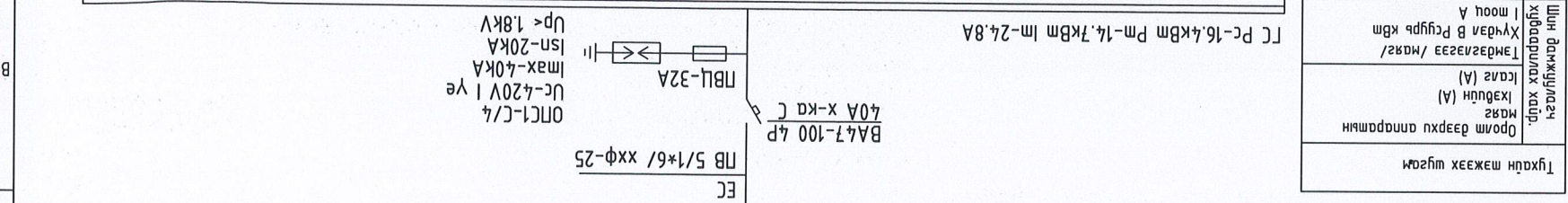
"НОЁДЫН ТҮРЬ" ХХК
ЗТ 37-508/19



Материалын мýлбар

| № | Нэр | Хэм Нэгж | Тоо | Тайлбар |
|----|---|----------|-----|---------|
| 1 | Тэрэмтүүлэгч хяналттай хамгаалсан самбар. IP-30, IP-60, 800*600*200мм хэмжээтэй. | Ком | 1 | Г.С |
| 2 | 1/ Орлогч автомаш BA47-100 4P C IP-40A-1W 2/ Цэнэг шөвхгэгч ОПГ1-C-4-1W 3/ Газардүүлэгч гүйдэл үргэлжлэгчтэй автомаш AД-12 2P 30mA IP-20A-4W 4/ Газардүүлэгч гүйдэл үргэлжлэгчтэй автомаш BA47-29 2P D IP-20A-4W, BA47-29 2P B IP-16A-2W | | | |
| 3 | 25Вт хүрмэл чадалтай эрчим хүчний хэмжээтэй чүдэмтэй тээвэрлэгчтэй автомаш хамгаалсан эргэлтгүй IP-44 | Ш | 14 | |
| 4 | 1 давмхан эрхийн 1 давмхан гүмрэгч 250В, 15А, IP20 | Ш | 1 | |
| 5 | 250В-ын хүчдэлтэй гүц хамгаалсан гэрэлүүлэгчтэй компактад хананд гадил моноглох шенсель загвар, IP44, IP15A, IP20 | Ш | 3 | |
| 6 | Гүмрэгч розетка гадил мөвх хайрцаг KYB-1M | Ш | 6 | |
| 7 | Гадил гүмрэгч сэдэрлэх хайрцаг | Ш | 4 | |
| 8 | 1*2.5 мВт хөндлөн огтлолтой ээс голтой ПВХ гүмрэгчтэй гүмрэгч | М | 180 | |
| 9 | 1*4 мВт хөндлөн огтлолтой ээс голтой ПВХ гүмрэгчтэй гүмрэгч | М | 350 | |
| 10 | 1*6 мВт хөндлөн огтлолтой ээс голтой ПВХ гүмрэгчтэй гүмрэгч | М | 125 | |
| 11 | Ян хүйцэрлэн хөндлөн гүйдэлтэй IP6 | М | 180 | |
| 12 | Хүйцэрлэн хөндлөн гүйдэлтэй IP6 | Ш | 100 | |
| 13 | Хүйцэрлэн хөндлөн гүйдэлтэй IP6 | Ш | 10 | |
| 14 | Ян хүйцэрлэн хөндлөн гүйдэлтэй IP25 | М | 25 | |
| 15 | Хүйцэрлэн хөндлөн гүйдэлтэй IP25 | Ш | 10 | |
| 16 | Хүйцэрлэн хөндлөн гүйдэлтэй IP25 | Ш | 5 | |

Г.С самбарын тооцооны дýдýлгý



| Тухайн самбар | Шүгэмн гэрлийн аппаратын мөвх А | | Шүгэмн шүгэмн хамгаалсан аппарат | Тэмдэглэл марг ихдийн А сагаар | Явуулх аппаратын гүйцэтгэл/хөндлөн гүйцэтгэл | Шүгэмн шүгэмн хамгаалсан аппарат | Хөндлөн гүйцэтгэл/хөндлөн гүйцэтгэл | Кв.м /тандрамап/ гүмрэгч | Хөндлөн гүйцэтгэл/хөндлөн гүйцэтгэл | Танх самбар | | Технологийн моног мөвхөгчийн № |
|---------------|---------------------------------|--------------------------------|----------------------------------|--------------------------------|--|----------------------------------|-------------------------------------|--------------------------|-------------------------------------|----------------------|-------------|--------------------------------|
| | Мэрг дээрх аппаратын гэрлийн А | Мэрг дээрх аппаратын гэрлийн А | | | | | | | | Хүйцэрлэн чадал кв.м | Гүйцэтгэл А | |
| | | | | ПВ-3/1*2.5/ ххф-16 | Танх самбар | Мэрг дээрх аппаратын гэрлийн А | Хөндлөн гүйцэтгэл/хөндлөн гүйцэтгэл | Кв.м /тандрамап/ гүмрэгч | | | Гүйцэтгэл А | Технологийн моног мөвхөгчийн № |
| | | | | ПВ-3/1*2.5/ ххф-16 | | Мэрг дээрх аппаратын гэрлийн А | Хөндлөн гүйцэтгэл/хөндлөн гүйцэтгэл | Кв.м /тандрамап/ гүмрэгч | | | Гүйцэтгэл А | Технологийн моног мөвхөгчийн № |
| | | | | ПВ-3/1*2.5/ ххф-16 | | Мэрг дээрх аппаратын гэрлийн А | Хөндлөн гүйцэтгэл/хөндлөн гүйцэтгэл | Кв.м /тандрамап/ гүмрэгч | | | Гүйцэтгэл А | Технологийн моног мөвхөгчийн № |
| | | | | ПВ-3/1*2.5/ ххф-16 | | Мэрг дээрх аппаратын гэрлийн А | Хөндлөн гүйцэтгэл/хөндлөн гүйцэтгэл | Кв.м /тандрамап/ гүмрэгч | | | Гүйцэтгэл А | Технологийн моног мөвхөгчийн № |
| | | | | ПВ-3/1*2.5/ ххф-16 | | Мэрг дээрх аппаратын гэрлийн А | Хөндлөн гүйцэтгэл/хөндлөн гүйцэтгэл | Кв.м /тандрамап/ гүмрэгч | | | Гүйцэтгэл А | Технологийн моног мөвхөгчийн № |
| | | | | ПВ-3/1*2.5/ ххф-16 | | Мэрг дээрх аппаратын гэрлийн А | Хөндлөн гүйцэтгэл/хөндлөн гүйцэтгэл | Кв.м /тандрамап/ гүмрэгч | | | Гүйцэтгэл А | Технологийн моног мөвхөгчийн № |
| | | | | ПВ-3/1*2.5/ ххф-16 | | Мэрг дээрх аппаратын гэрлийн А | Хөндлөн гүйцэтгэл/хөндлөн гүйцэтгэл | Кв.м /тандрамап/ гүмрэгч | | | Гүйцэтгэл А | Технологийн моног мөвхөгчийн № |
| | | | | ПВ-3/1*2.5/ ххф-16 | | Мэрг дээрх аппаратын гэрлийн А | Хөндлөн гүйцэтгэл/хөндлөн гүйцэтгэл | Кв.м /тандрамап/ гүмрэгч | | | Гүйцэтгэл А | Технологийн моног мөвхөгчийн № |
| | | | | ПВ-3/1*2.5/ ххф-16 | | Мэрг дээрх аппаратын гэрлийн А | Хөндлөн гүйцэтгэл/хөндлөн гүйцэтгэл | Кв.м /тандрамап/ гүмрэгч | | | Гүйцэтгэл А | Технологийн моног мөвхөгчийн № |
| | | | | ПВ-3/1*2.5/ ххф-16 | | Мэрг дээрх аппаратын гэрлийн А | Хөндлөн гүйцэтгэл/хөндлөн гүйцэтгэл | Кв.м /тандрамап/ гүмрэгч | | | Гүйцэтгэл А | Технологийн моног мөвхөгчийн № |
| | | | | ПВ-3/1*2.5/ ххф-16 | | Мэрг дээрх аппаратын гэрлийн А | Хөндлөн гүйцэтгэл/хөндлөн гүйцэтгэл | Кв.м /тандрамап/ гүмрэгч | | | Гүйцэтгэл А | Технологийн моног мөвхөгчийн № |
| | | | | ПВ-3/1*2.5/ ххф-16 | | Мэрг дээрх аппаратын гэрлийн А | Хөндлөн гүйцэтгэл/хөндлөн гүйцэтгэл | Кв.м /тандрамап/ гүмрэгч | | | Гүйцэтгэл А | Технологийн моног мөвхөгчийн № |



Зөвхөн алмаг, Тосонцэнгэл гүм 160 хүүхдийн ЕРӨНХИЙ БОЛОВСРОЛЫН 2-Р СУРГУУЛ/А-БАЙР

Материалын мýлбар, Г.С самбарын тооцооны дýдýлгý

Инженер Гүйцэтгэсэн "НӨЛЫН ТУРЬ" ХХК
МАНГАЛ УЛИС
23-601-12-2023

Масштаб: Огноо: 2023

Эргүүлэн дураар: Хуудагс: 5

Гэрэмүүнэг, гүндралдэг, штенсөлб загсгүрэн үзүүлэлт, манхэмдэг

| Д/Д ТАНИХ | НЭР | ҮРСРАЛТ | ЧИЙДЭН | ХҮЧДЭЛ | ХАМГААЛАЛТЫН ЗЭРЭГ | ТАЙЛБАР |
|-----------|---|------------------|--------|--------|--------------------|---------|
| 3Г1 | ЭРЧИМ ХҮЧНИЙ ХЭМНЭЛТЭЙ ЧИЙДЭНТЭЙ ГЭРЭЛТҮҮЛЭГЧ | ТААЗАНД | 25Bm | IP44 | | |
| Ү1 | 1 ДАРАЛТАТ ЕРДИЙН УНТРААЛГА /ДАЛД/ | ХАНАНД 1.0-1.5 М | 15A | IP20 | | |
| Ү2 | 2 ДАРАЛТАТ ЕРДИЙН УНТРААЛГА /ДАЛД/ | ХАНАНД 1.0-1.5 М | 15A | IP20 | | |
| Р1 | ГАЗАРДУУЛГЫН КОНТАКТАЙ ШТЕНСӨЛБ ЗАЛГУУР | ХАНАНД 1.2 М | 15A | 250B | IP44 | |

ЭРЧИМ ХҮЧНИЙ ХЭМНЭЛТЭЙ ЧИЙДЭНТЭЙ

1*24Bm

ЭРЭЛТҮҮЛЭГЧ

ХАНАНД ТОНОГЛОХ

ХӨНГӨН ЦАГААН БҮРХҮҮЛТЭЙ

ХАМГААЛАЛТ IP-44

1 ДАРАЛТАТ ЕРДИЙН УНТРААЛГА

1 ДАРАЛТАТ ЕРДИЙН УНТРААЛГА /ДАЛД/

ХАНАНД 1.0-1.5 М

ПЛАСТМАССАН БҮРХҮҮЛТЭЙ

ХАМГААЛАЛТ IP-20

2 ДАРАЛТАТ ЕРДИЙН УНТРААЛГА

1 ДАРАЛТАТ ЕРДИЙН УНТРААЛГА /ДАЛД/

ХАНАНД 1.0-1.5 М

ПЛАСТМАССАН БҮРХҮҮЛТЭЙ

ХАМГААЛАЛТ IP-20

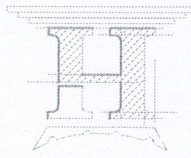
ГАЗАРДУУЛГЫН КОНТАКТАЙ ШТЕНСӨЛБ ЗАЛГУУР

ХАНАНД 1.2 М

ПЛАСТМАССАН БҮРХҮҮЛТЭЙ

ХАМГААЛАЛТ IP-44

Таубар: ГЭРЭЛТҮҮЛЭГ, УНТРААЛГА, РОЗЕТКИЙН МАРГ БОДИТ БАЙДАЛ ДЭЭР ӨӨР БАЙЖ БОЛНО.

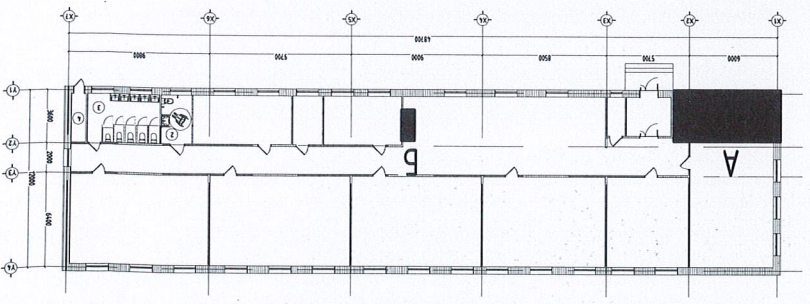


| | | | | | |
|-------------------|----------------|----------------|-----------------|----|--------|
| “НОЁДЫН ТҮРП” ХХК | Инженер | Инженер | Масштаб: | М: | Огноо: |
| Шалгасан | Гүцэмгэсэн | Ө.Болор-Эрдэнэ | Шуфр: | М: | 2023 |
| “НОЁДЫН ТҮРП” ХХК | Шалгасан | Ө.Болор-Эрдэнэ | ТТ Шуфр: | М: | |
| Б.Болоржидням | Ө.Болор-Эрдэнэ | Ө.Болор-Эрдэнэ | НТ/БЕГ-12/2023 | М: | |
| Б.Болоржидням | Ө.Болор-Эрдэнэ | Ө.Болор-Эрдэнэ | Эргүүлн дугаар: | М: | |
| Б.Болоржидням | Ө.Болор-Эрдэнэ | Ө.Болор-Эрдэнэ | Хуудас: | М: | 5 |

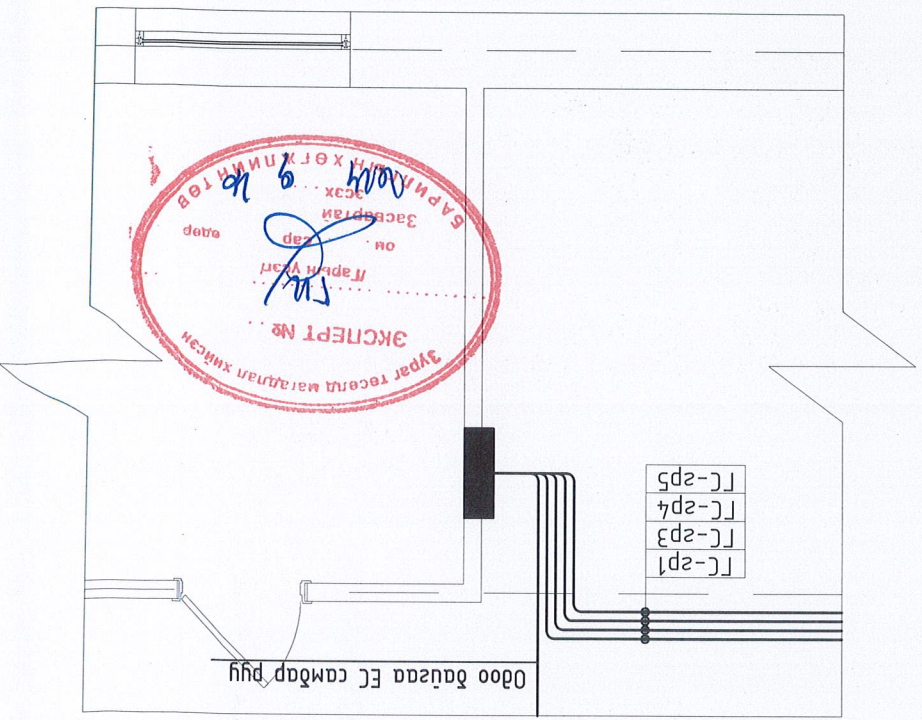
Зөвхөн аймаг, Тосонцэнгэл сүм 160 хүүхдийн
ЕРӨНХИЙ БОЛОВСРОЛЫН 2-Р СУРГУУЛЬ А-БАЙР

Гэрэмүүнэг, гүндралдэг, штенсөлб загсгүрэн үзүүлэлт, манхэмдэг

| | | | |
|------------------------------------|--------------------|---------|-------|
| 1-Р ДАВХРЫН ӨРӨНИЙ ТОДОРХОЙЛОЛТ | Лс | /м/цаг/ | t, °C |
| 1 | Арвун цэврийн өрөө | 300 | 16 |



Арвун цэврийн өрөөний дэвсгэрийн бүрдүүд



"Б"

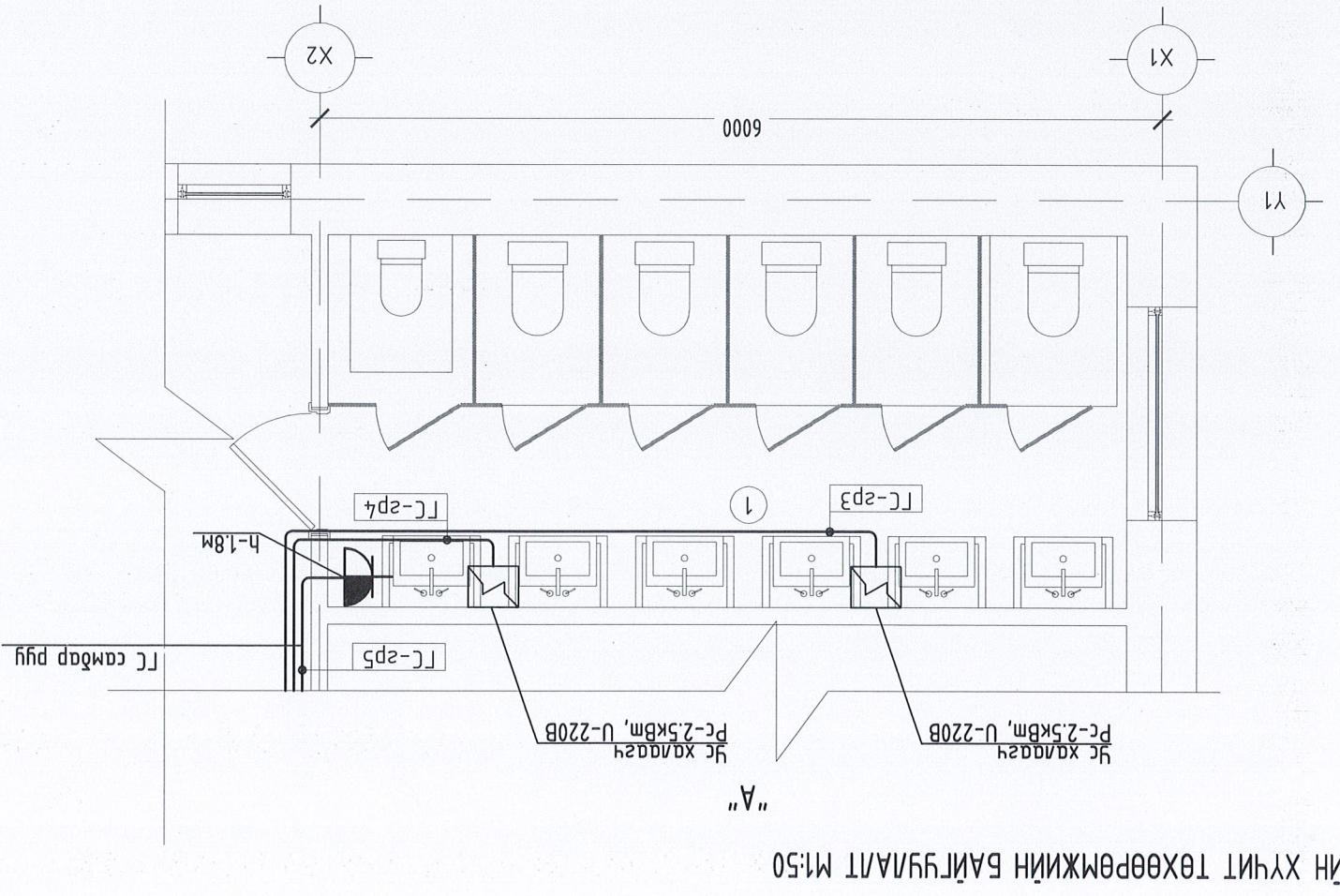
Эрхэн алмаг, Тосонцэнгэл сум 160 хүүхдийн
ЕРӨНХИЙ БОЛОВСРОЛЫН 2-Р СУРГУУЛЬ А-БАНР

Баруун Жигүүрийн Хүчит Төхөөрөмж ба Дотор Гэрэлтүүлгийн Байгуулалт

Инженер: Ө.Болор-Эрдэнэ
Лүгэмтэсээн
Шаласан

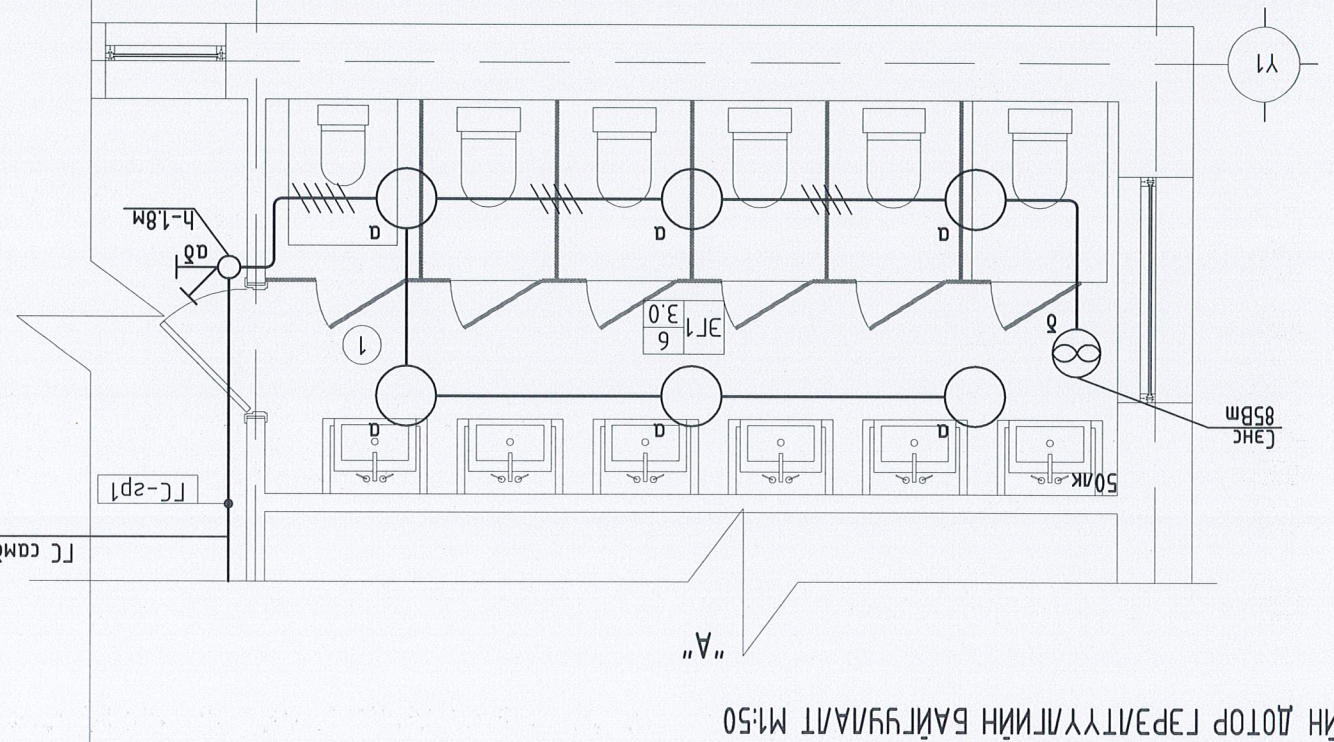
Масштаб: М:50
Хугацаа: 2023

ХТ-4



"А"

Баруун Жигүүрийн Хүчит Төхөөрөмжийн Байгуулалт М:50



"А"

Баруун Жигүүрийн Дотор Гэрэлтүүлгийн Байгуулалт М:50

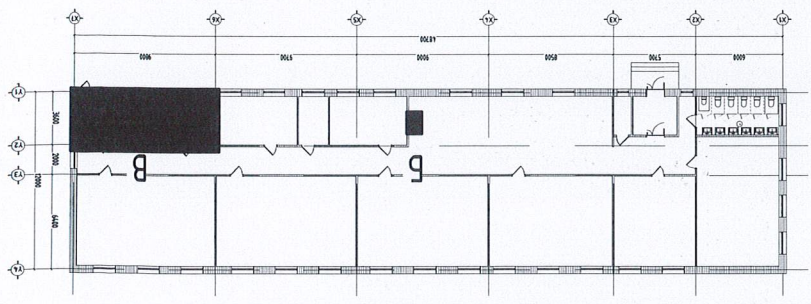
Инженер: Ө.Болор-Эрдэнэ
Лүгэмтэсээн
Шаласан

Масштаб: М:50
Хугацаа: 2023

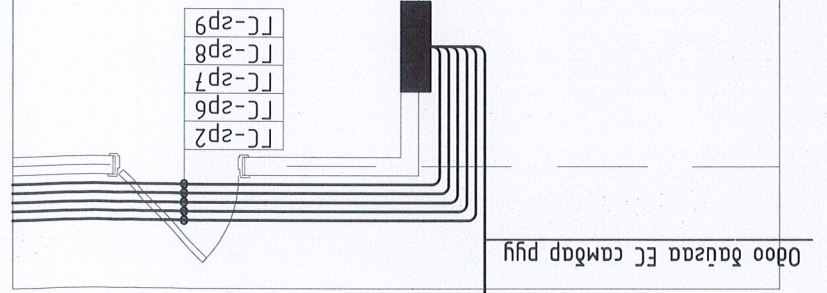
ХТ-4

| 1-Р ДАВХРЫН ӨРӨНИЙ ТОДОРХОЙЛОЛТ | | Lc | /м/цаг/ | t, °C |
|---------------------------------|-------------------|-----|---------|-------|
| 2 | Арвун цэврэн өрөө | 50 | 16 | |
| 3 | Арвун цэврэн өрөө | 250 | 16 | |
| 4 | Өрөө | 50 | 16 | |

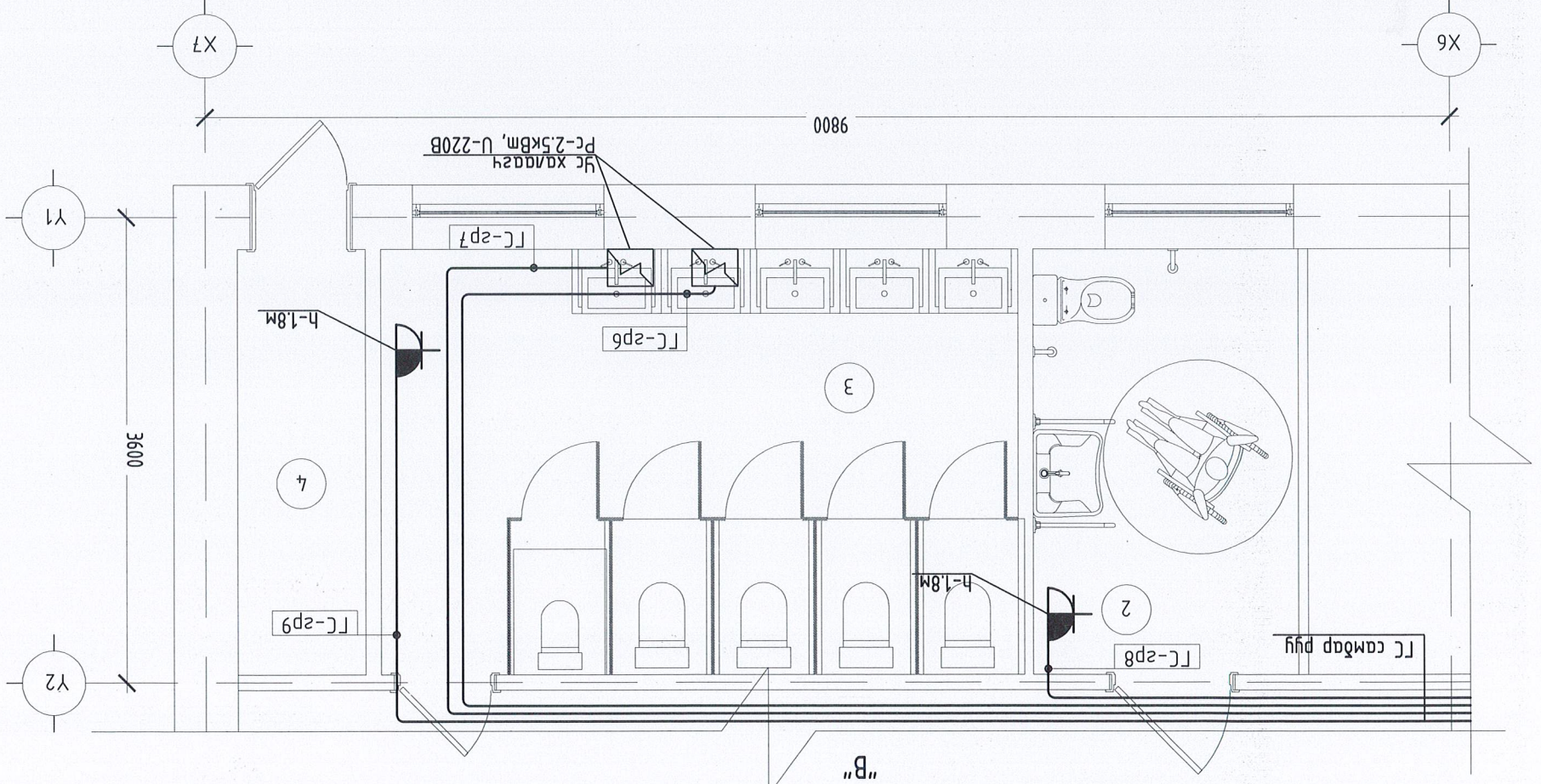
Арвун цэврэн өрөөний дэвсгэлийн дүгдүүд



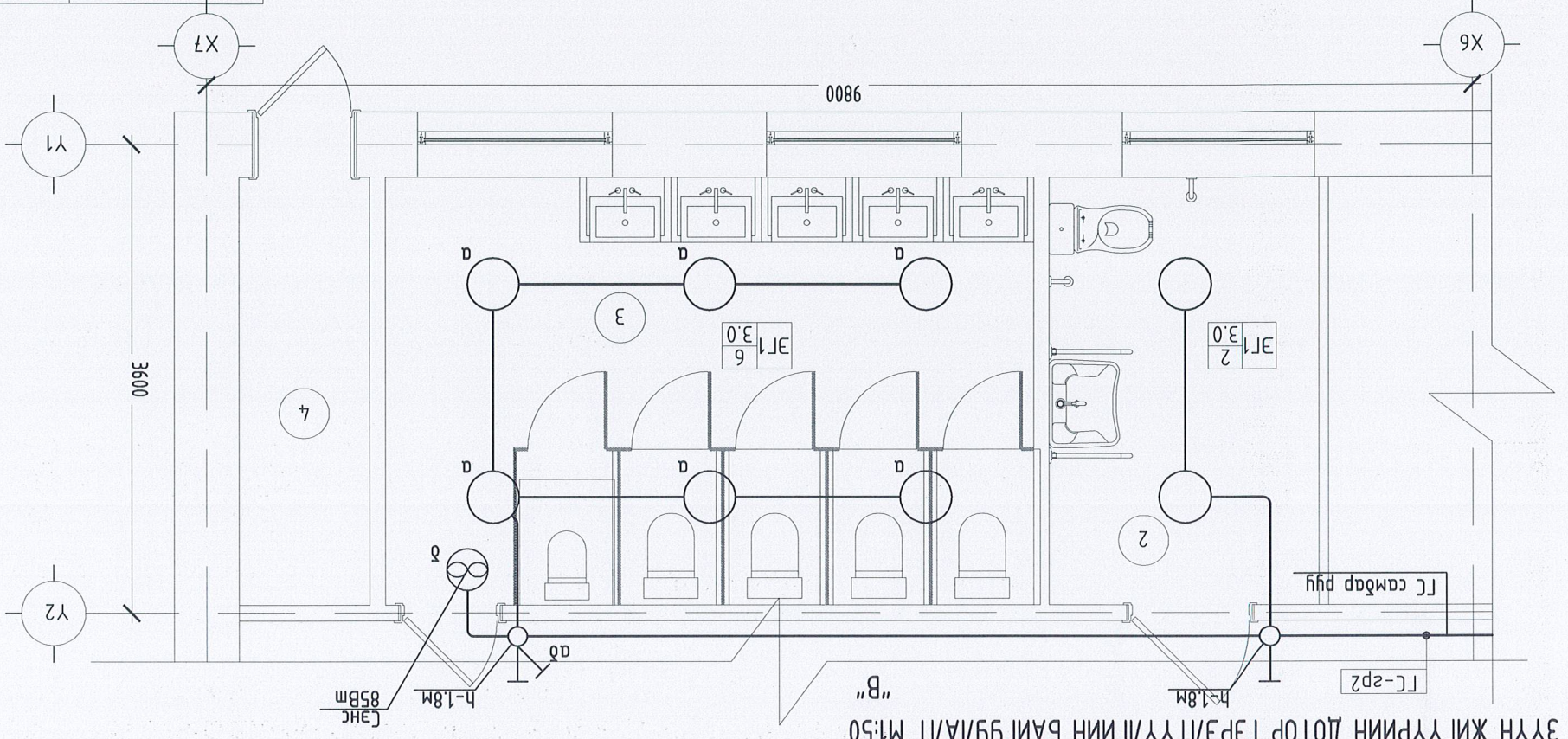
"Б"



Зүүн дүүрэгний хотын төхөөрөмжийн байгуулалт М:50

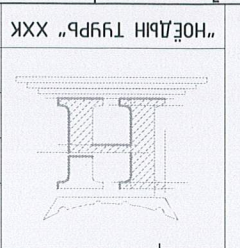


Зүүн дүүрэгний хотын төхөөрөмжийн байгуулалт М:50



Завхан аймags, Тосонцэнгэл сум 160 хууьдцн Ерөнхий боловсролын 2-р сургууль А-байр

ЭХЭГ ЖИГҮҮРИЙН ХҮЧИТ ТӨХӨӨРӨМЖ БА ДОТОР ГЭРЭЛТҮҮЛИЙН БАЙГУУЛАЛТ



Инженер: Ө.Болор-Эрдэнэ
 Гүйцэтгэгч: Ө.Болор-Эрдэнэ
 Шалгарсан: "НӨӨДӨЙН ТҮҮРЬ" ХХК
 Маштаб: М:50
 Огноо: 2023
 Хуудас: 5