

АРХИТЕКТОР

Ч.МЯГМАРДОРЖ



"НОЁДЫН ТҮРБ" ХХК-Н ЗАХИРАЛ

Н.АРИУНБОЛД

БОЛОВСРУУЛАХ:

БАРИЛГА АРХИТЕКТУРЫН ХЭСЭГ-БА

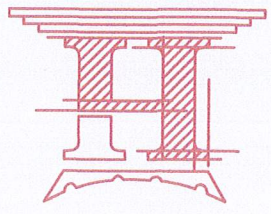
(АЖЛЫН ЗҮРЭГ)

БАЙГУУЛАМЖ БОЛГОХ ТӨСӨЛ

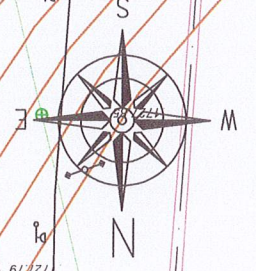
ЗАВХАН АЙМГИЙН ТОСОНЦЭНГЭЛ СҮМЫН
"160 ХҮҮХДИЙН ЕРӨНХИЙ БОЛОВСРОЛЫН 2-Р СҮРГУУЛИЙН Б БАЙР"
НҮХЭН ЖОРЛОЛ ОРЧИН ҮЕИЙН СТАНДАРТ ШАРДЛАГАД НИЙЦСЭН АРИУН ЦЭВРИЙН

ЗҮРГИЙН ШИФР: НТ/БЕГ-12/2023

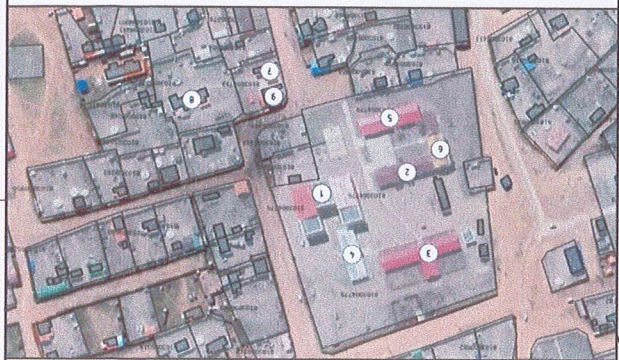
"НОЁДЫН ТҮРБ" ХХК
ЭТ 37-508/19



ЗАРХАН АЙМАГ, ТОСОНЦЭГЭЛ СҮМЫН
2-Р СУРГУУЛЬ, ДОТГУР БАЙРНЫ БАЙРШИЛЫН СХЕМ М1:2000



- ТАНИХ ТЭМДЭГ:
- Цахилгааны шугам
 - Цэвэр усны шугам
 - Дугааны шугам
 - Бохир усны шугам
 - Төвөлмөний хувь



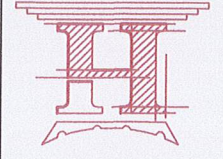
БАЙРШИЛЫН СХЕМ

1	Цэргүүл	0000 дүгээр
2	Б-дүр	0000 дүгээр
3	Домгуур дүр	0000 дүгээр
4	Б-дүр	0000 дүгээр
5	А-дүр	0000 дүгээр
6	Зам	0000 дүгээр
7	Цэргээс Б-дүр	0000 дүгээр
8	Цэргээс В-дүр	0000 дүгээр
9	Цэргээс А-дүр	0000 дүгээр

Зархан аймаг, Тосонцэнгэл сүм 160 хүүхдийн
Ерөнхий боловсролын 2-р сургууль Б-байр

МОНГОЛ УЛАСЫН
АНХАГААР

2022.07.28
М.Б.А
МЭРГЭШЭЭН АРХИТЕКТОР
ЛАНШИЛ
БИРЭА
АНХАГААР



Архитектор
Гүчээтсэн
Шалсан

Масштаб: М1:2000
Огноо: 2023
Хугацаа: 13
Ажлын зураг
№ шам:

Т.Шуур: ШТ/Б.Г.-12/2023
Зургуун дугаар: 5А-01

БҮГЛЭХ АЖЫН ТОДОРХОЙЛОЛТ

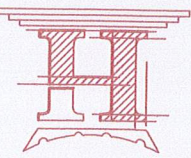
Өрөөний дугаар	Өрөө, ТАСАЛГААНЫ Панерн мааз	Талбай, м ²	Ханын реук хуулах	Талбай, м ²	Модон шал дуглаж	Талбай, м ²	Цонх дуглаж 1700X1500	Талбай, м ²	Хаалга дуглаж	Талбай, м ²	Хана нүхлж дуглаж	Талбай, м ²	Хана дүүргэх	Талбай, м ²
12	Арун цэврүүн өрөө	18.72	реук	58.35	Модон шал	18.72	1ш	5.10	Модон хаалга	2.10	Хана	15.27	Хана	2.10
13	Арун цэврүүн өрөө	18.46	реук	53.88	Модон шал	18.46	1ш	2.55	Модон хаалга	2.10	-	-	Хана	2.10

ЗАСЛЫН АЖЫН ТОДОРХОЙЛОЛТ

Өрөөний дугаар	Өрөө, ТАСАЛГААНЫ Шнээр хамар хана өрөх	Талбай, м ²	Профиль Црм, м	Хана засал	Талбай, м ²	Хана засал	Талбай, м ²	Хананы өнгөлсөө	Талбай, м ²	Шалны мэгшилгээ Бөмн В10, М150	Талбай, м ²	Шалны лумга өнгөлсөө	Талбай, м ²
101	Арун цэврүүн ус чүгсэнд мэсбэрмэй	4.34	Профиль мөмөр	14.09	Замаск /2ye/ өнгүлн h-0.0	16.37	16.37	Керамик хабтан 600X300	24.96	Бөмн зугрмаз	11.84	Керамик хабтан 600x600	11.84
102	Арун цэврүүн ус чүгсэнд мэсбэрмэй	25.32	Профиль мөмөр	63.2	Замаск /2ye/ өнгүлн h-0.0	10.12	10.12	Керамик хабтан 600X300	15.19	Бөмн зугрмаз	4.44	Керамик хабтан 600x600	4.44
103	Усны нөөцүүн сав	24.0	Профиль мөмөр	61.0	Замаск /2ye/ өнгүлн h-0.0	9.6	9.6	Керамик хабтан 600X300	14.4	Бөмн зугрмаз	4.00	Керамик хабтан 600x600	4.00
104	Арун цэврүүн ус чүгсэнд мэсбэрмэй	4.16	Профиль мөмөр	139.6	Замаск /2ye/ өнгүлн h-0.0	16.46	16.46	Керамик хабтан 600X300	24.69	Бөмн зугрмаз	11.74	Керамик хабтан 600x600	11.74

ЗАСЛЫН АЖЫН ТОДОРХОЙЛОЛТ

Өрөөний дугаар	Өрөө, ТАСАЛГААНЫ Гүснэн мааз	Талбай, м ²	Цонхны мөмөр	Талбай, м ²	Цонхны мөмөр	Талбай, м ²	Цонхны мөмөр	Талбай, м ²	Цонхны мөмөр	Талбай, м ²	Цонхны мөмөр	Талбай, м ²
101	Арун цэврүүн ус чүгсэнд мэсбэрмэй	11.84	Замаск /2ye/ өнгүлн h-0.0	0.7	Хүмэв чүлүүн мөмөрн цагаан	0.225	15.12	АЦӨ-нүүд хаам	2800X1000	2.8	Замаск /2ye/ өнгүлн h-0.0	0.7
102	Арун цэврүүн ус чүгсэнд мэсбэрмэй	4.44	Замаск /2ye/ өнгүлн h-0.0	0.7	Хүмэв чүлүүн мөмөрн цагаан	0.225	-	-	500X1000	0.5	Замаск /2ye/ өнгүлн h-0.0	0.7
103	Усны нөөцүүн сав	4.00	-	-	-	-	-	-	-	-	-	-
104	Арун цэврүүн ус чүгсэнд мэсбэрмэй	11.74	Замаск /2ye/ өнгүлн h-0.0	0.7	Хүмэв чүлүүн мөмөрн цагаан	0.225	15.12	АЦӨ-нүүд хаам	2800X1000	2.8	Замаск /2ye/ өнгүлн h-0.0	0.7



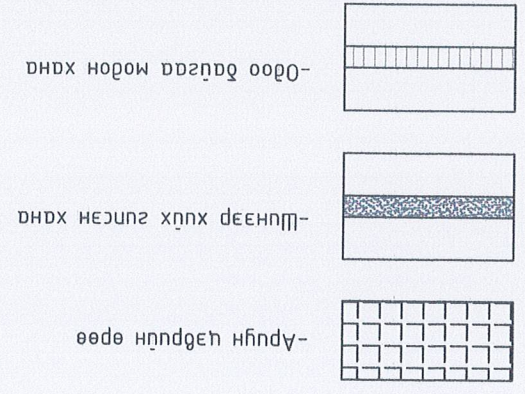
Завхан агмаг, Тосончэнгэл сум 160 хуучдун Ерөнхий БОЛОВСРОЛЫН 2-р СУРГУУЛЬ Б-БАЙР

МОНГОЛ МАТЕРИАЛЫН ТҮҮВЭР

Архитектор: Г.Цэцэгсэлэн
 Гүйцэтгэгч: Ш.Орхон
 Т.Шуфр: МТ/БЕТ-12/2023
 Масштаб: М:100
 Хугацаа: 2022

2022-2023

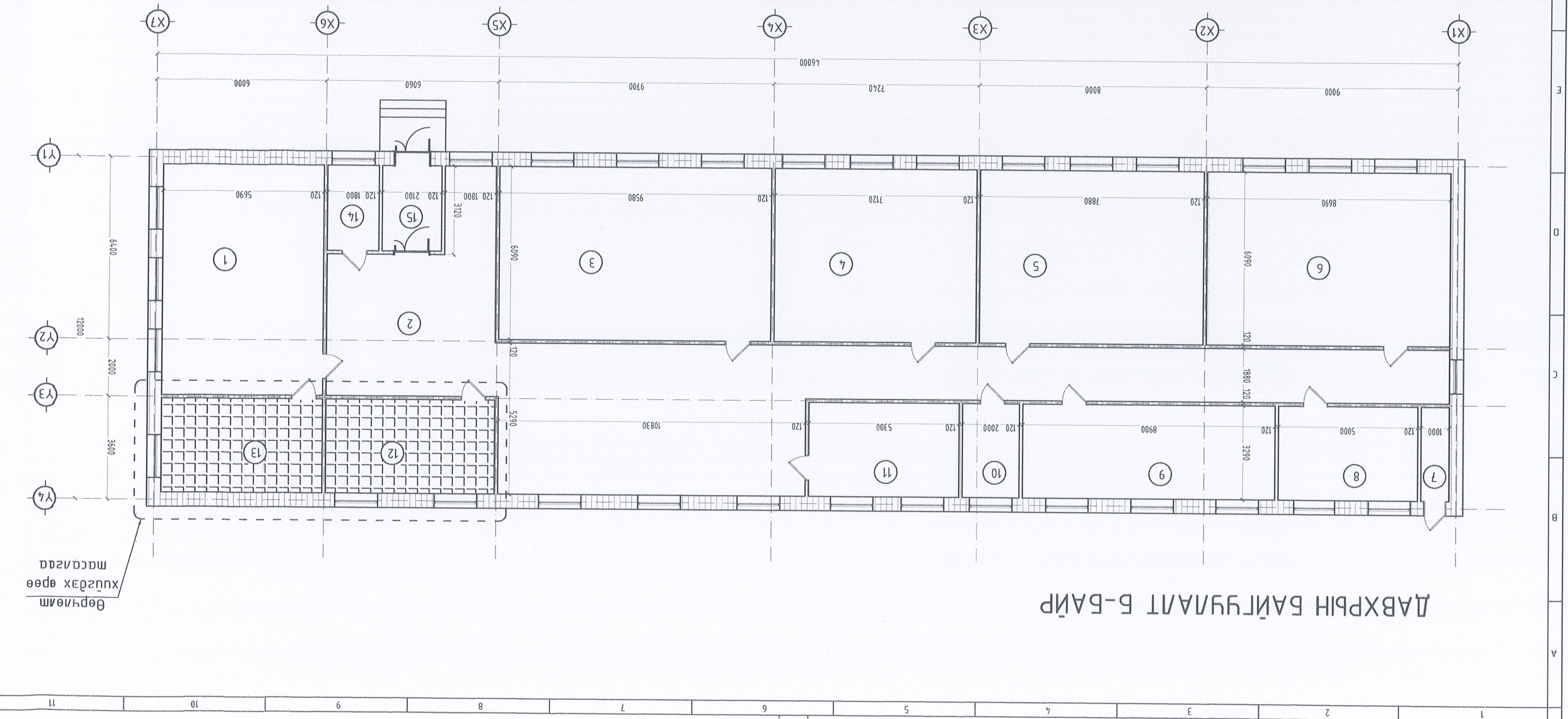
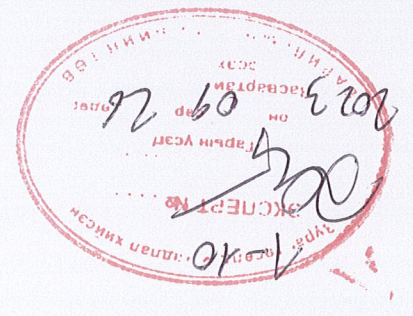
1	Ангу
2	Хөвчин өрөө
3	Ангу
4	Ангу
5	Ангу
6	Ангу
7	Цаель
8	Ангу
9	Ангу
10	Мөнжөрчин өрөө
11	Ангу
12	Ал-өрөө эм
13	Ал-өрөө эр
14	Жижүүрчин өрөө
15	Гонх



Эрхэнгийн 50/08РС0/01Н 2-Р СҮРГҮҮЛБ Б-БАЙР
 ХИЧЭЭЛИЙН Б-БАЙР ЛАВХРЫН БАЙГУУЛАЛТ

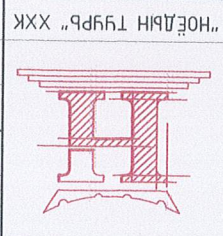
Архитектор: [Signature]
 Гүйцэтгэсэн: [Signature]
 Шагсан: [Signature]

Масштаб: М1:100
 ТЛ Шуфр: HT/БЕТ-12/2023
 Зургуун дугаар: БА-4
 Хугацаа: 2022
 Огноо: 13



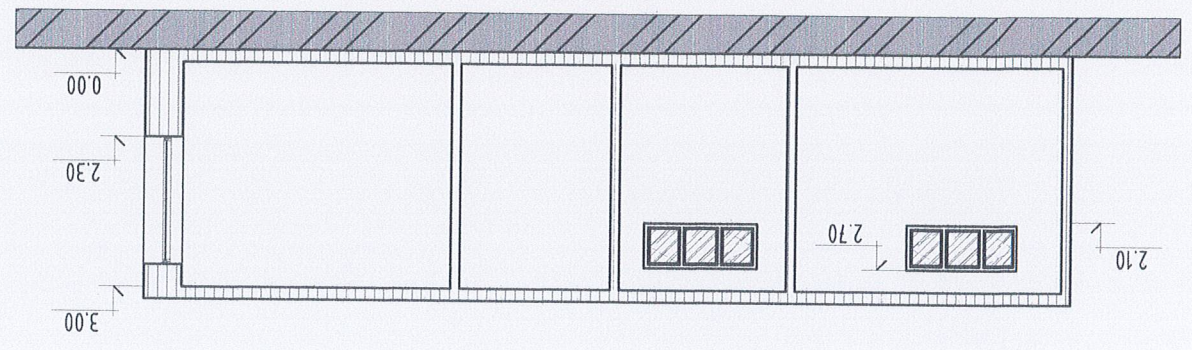
ЛАВХРЫН БАЙГУУЛАЛТ Б-БАЙР

Өөрчлөлт хуудсаар
 хуудсаар өөр

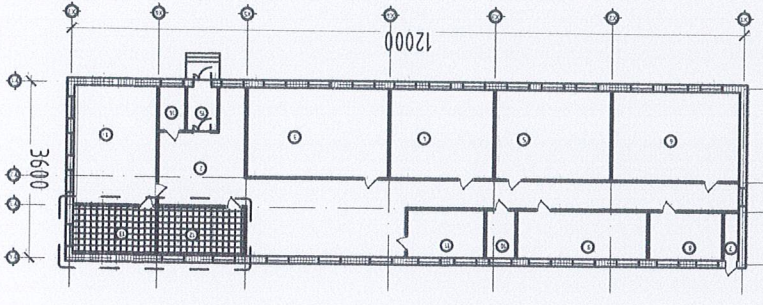


А3	8	7	6	5	4	3	2	1	
Хуудас: 13	Масштаб: М1:100	Шуф: HT/БЕГ-12/2023	Т.Шуф: А.Мазардорж	Архитектор: А.Мазардорж	Гүйцэтгэсэн: А.Мазардорж	Шалгасан: "НӨӨДӨН ТҮҮРЬ" ХХК	ӨӨРЧӨЛТИЙН БАЙГУУЛАЛТ 2-р сүргүүл 5-байр 2022		

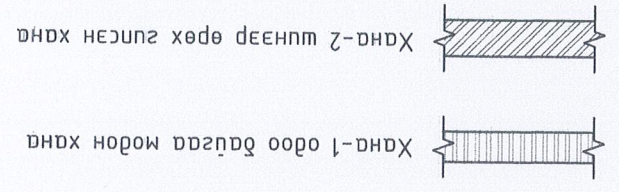
Завхан дүмэг, Тосонцэнэл сүм 160 хүүхдийн
 ӨРӨНХИЙ БОЛОВСРОЛЫН 2-Р СҮРГҮҮЛ 5-БАЙР
 ӨӨРЧӨЛТИЙН БАЙГУУЛАЛТ



ОТЛОЛ 1-1 М:100

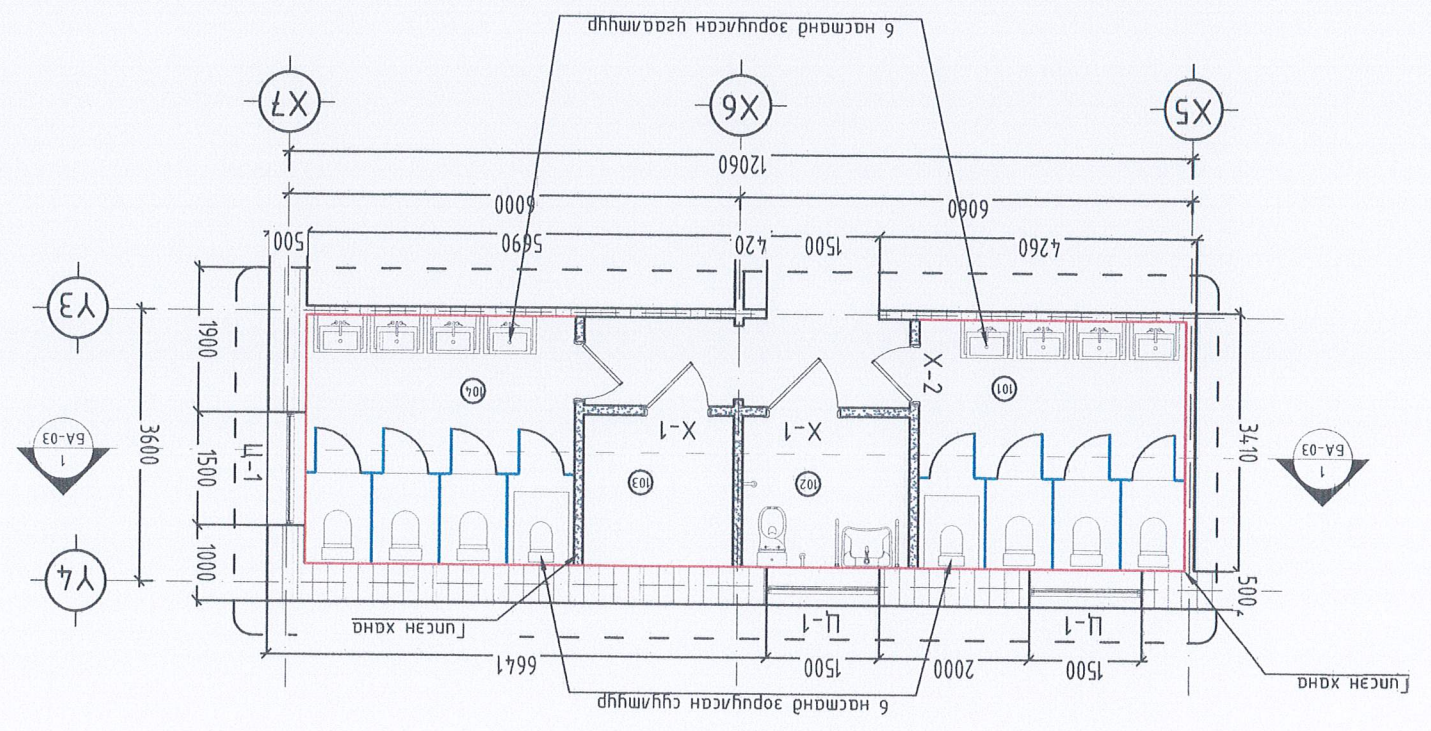


ТҮЛХҮҮР БАЙГУУЛАЛТ



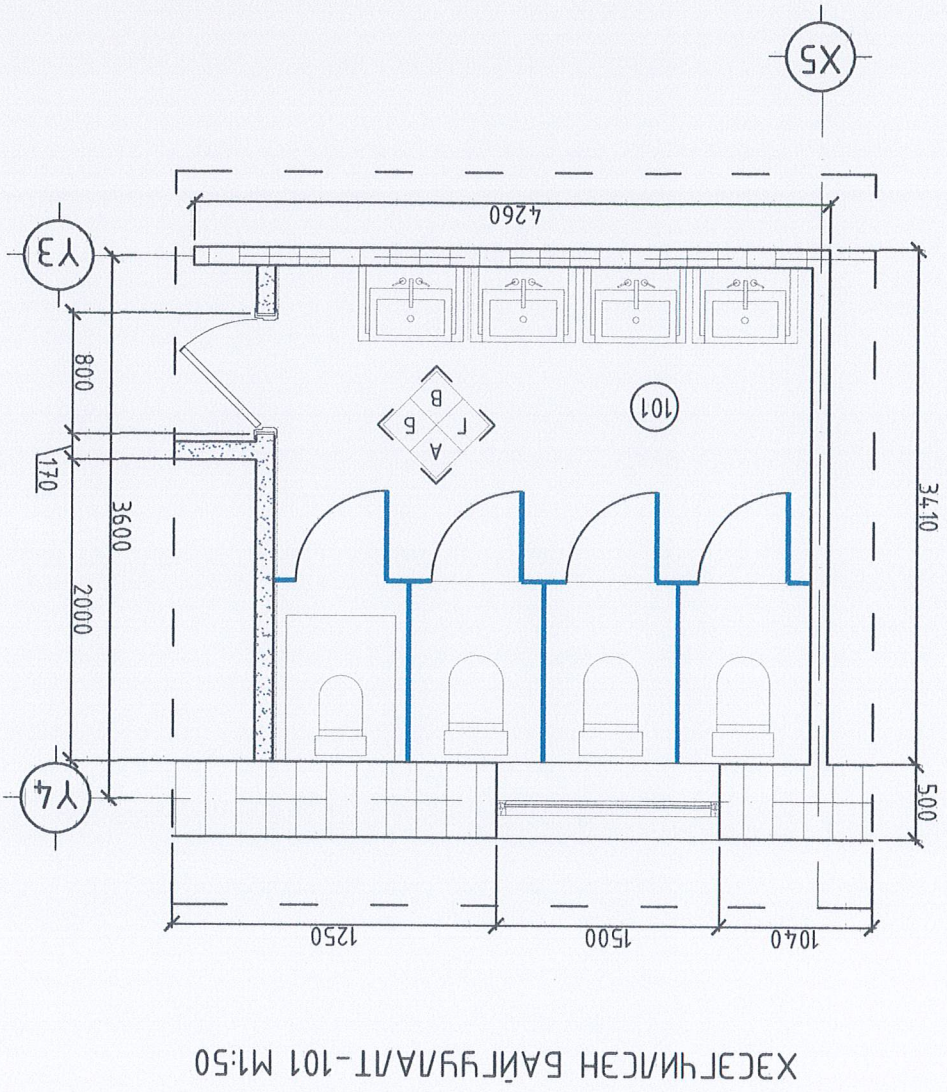
ХАНЫН БҮТЭЦ-1 М:25

ӨӨРЧӨЛТИЙН ӨРӨНИЙ ТАВГАУ, М ²	Арун цэврүүн өрөө /ар/	101	11.84
Арун цэврүүн өрөө /ХБИ/ <td>102</td> <td>4.44</td>	102	4.44	
Усчя нөөцүүн сав	103	4.00	
Арун цэврүүн өрөө /ЭМ/	104	11.74	
НИЙТ			32.02



ӨӨРЧӨЛТИЙН БАЙГУУЛАЛТ М:100

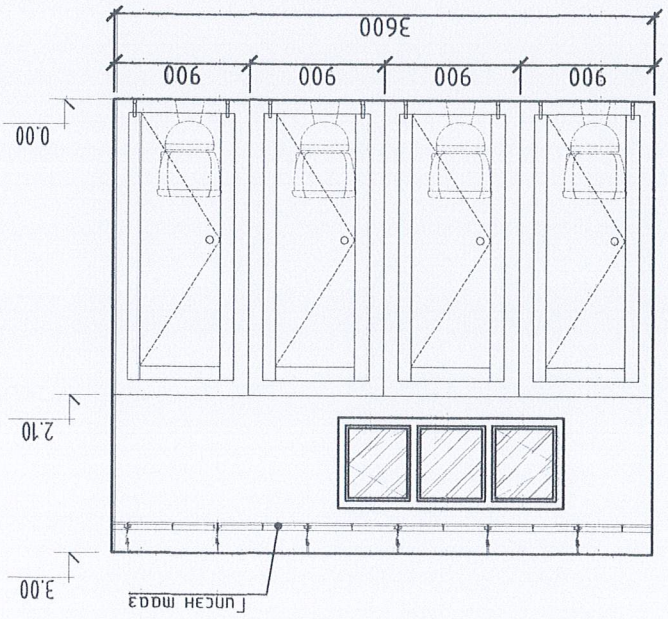
АРИУН ЦЭВРИЙН ӨРӨӨНИЙ ХЭСЭГЧИЛСЭН БАЙГУУЛАЛТ-1 М1:50



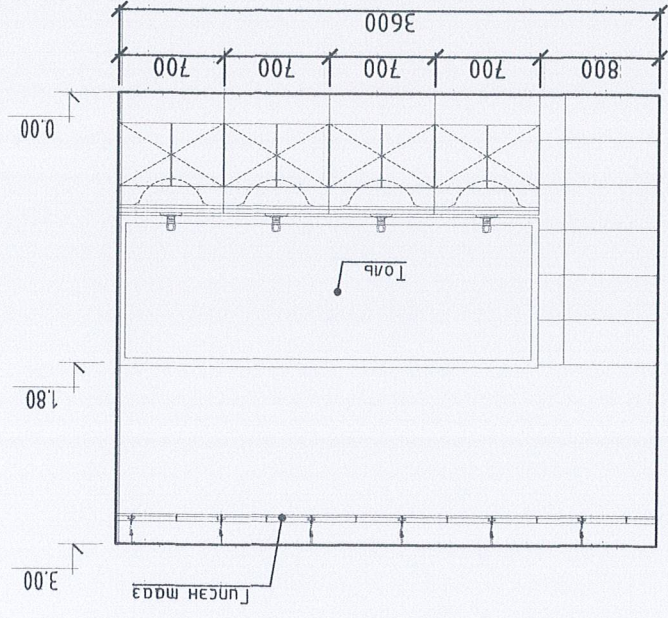
ХЭСЭГЧИЛСЭН БАЙГУУЛАЛТ-101 М1:50

- Тайлбар:
- Тус хувдсыг холбогдох хувдсудтай хамт үз.
 - Ариун цэврийн өрөөний хананд наах керamik хашмандар 60x30 см байна.
 - Өнгүүг захиалагчид саналайг үндэслэн гүйцэтгэнэ.
 - Лампаг стандартын дагуу цэвэр нааж, лийшний ижил өнгийн үзгээцүг цэвэрхэн хийнэ.

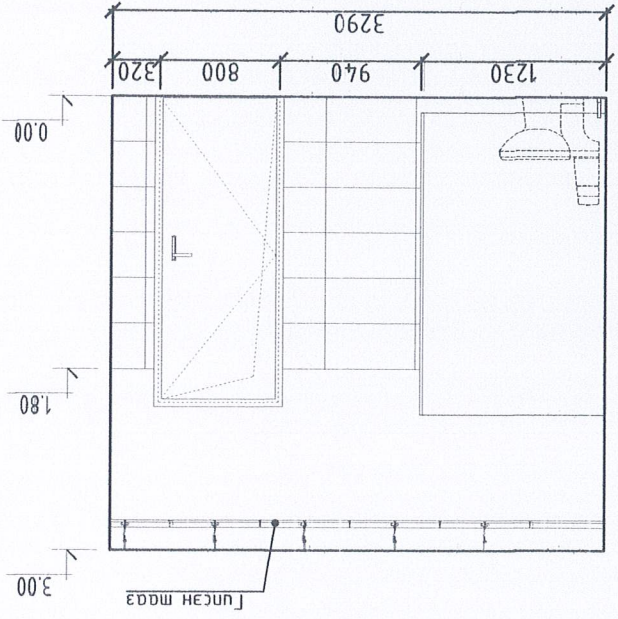
ХАХЫН ДЭЛСЭЭС-А М1:50



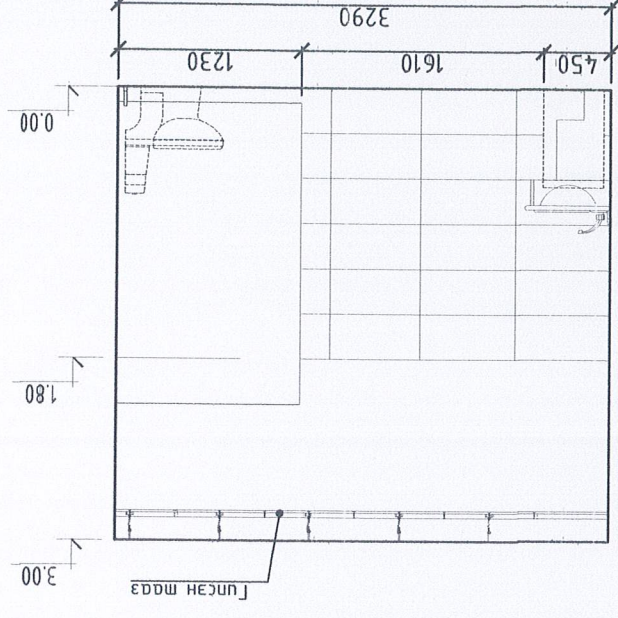
ХАХЫН ДЭЛСЭЭС-В М1:50



ХАХЫН ДЭЛСЭЭС-Б М1:50



ХАХЫН ДЭЛСЭЭС-Г М1:50



Архитектор
Гүйцэтгэсэн
Шагсан

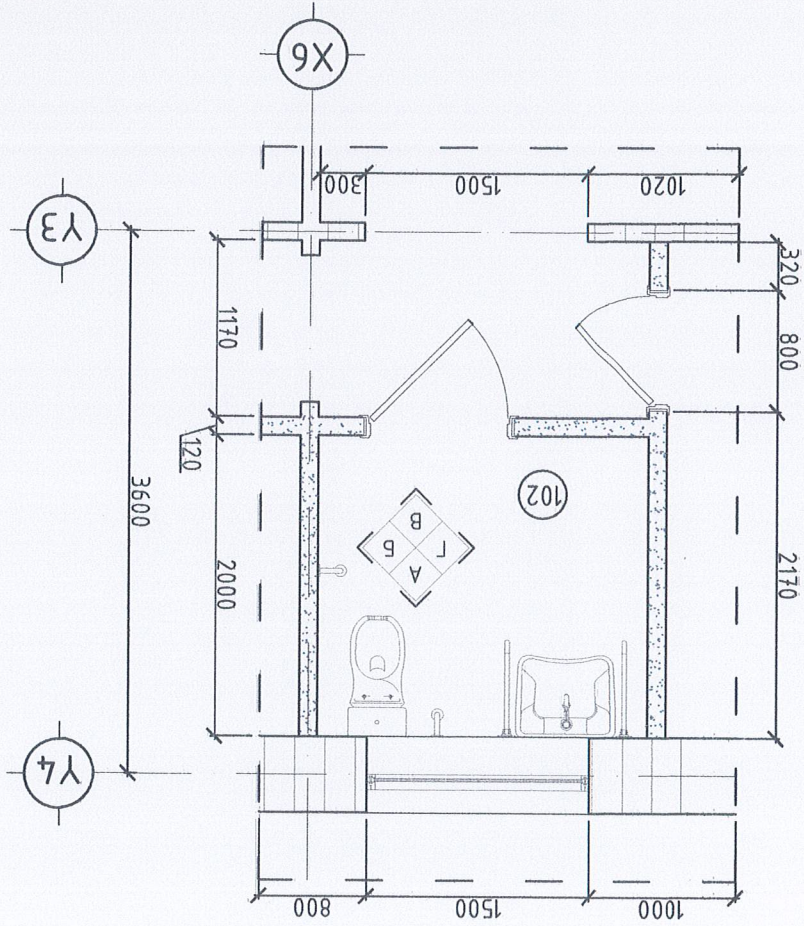
МОНГОЛЫН АРХИТЕКТОР
Ч.МАНГАРДОЖ
АНТИКОН
ЭНГЭЛЭГ
МА.БУДЫА
2022-2023

Шуфр: ЧМНМ-12/2023
НТ/БЕГ-12/2023

Масштаб: М1:50
Огноо: 2022
Хугацаа: Хугацаа: 13
БА-06

Завхан аймаг, Тосонцэнгэл сум 160 хуучдуйн
ЕРӨНИЙ ӨОЛВӨРСӨЛӨЙН 2-Р СУРГУУЛЬ Б-БАЙР
ХЭСЭГЧИЛСЭН БАЙГУУЛАЛТ-1

АРИУН ЦЭВРИЙН ӨРӨӨНИЙ ХЭСЭГЧИЛСЭН БАЙГУУЛАЛТ-2 М1:50

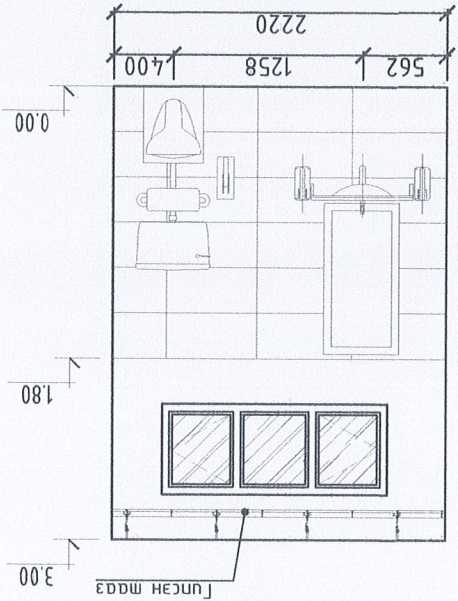


ХЭСЭГЧИЛСЭН БАЙГУУЛАЛТ-102 М1:50

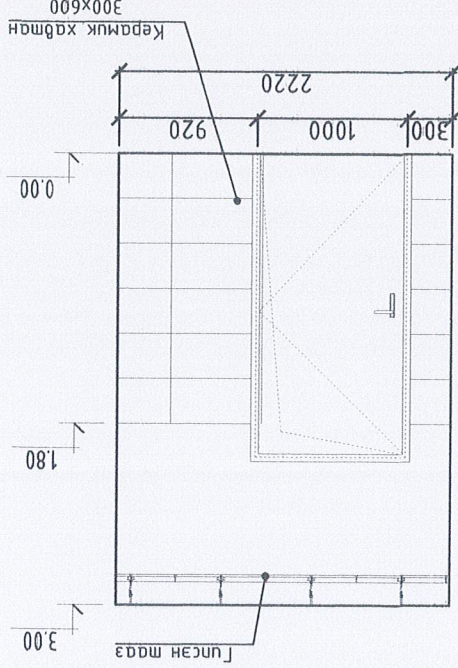


Тайлбар:

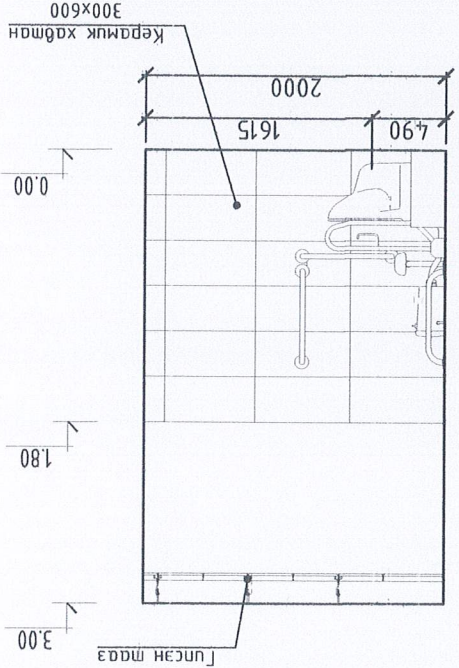
- Тус хувдсыг холбогдох хувдсугийтай хамт үз.
- Ариун цэврийн өрөөний хананд наах керамик хавтгаандар 60x30 см байна.
- Өнгүүг захиалагчийн саналыг үндэслэн гүйцэтгэсэн.
- Ламас стандартын дагуу цэвэр намаж, ливанья ижил өнгийн чяажээцүг цэвэрхэн хийнэ.



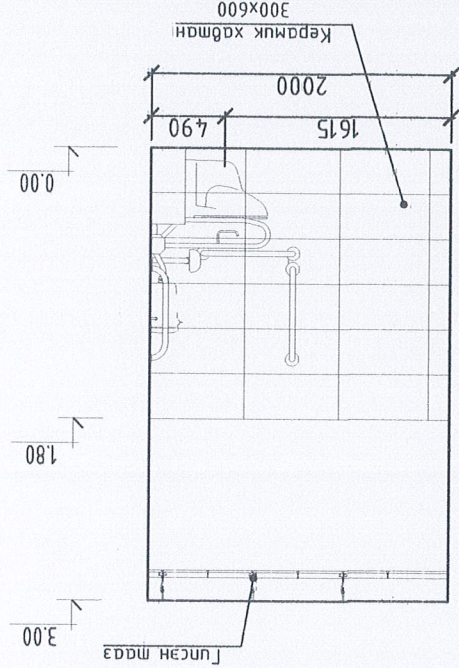
Ханьин дэвээс-А М1:50



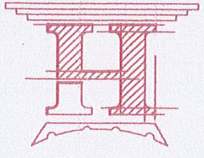
Ханьин дэвээс-В М1:50



Ханьин дэвээс-Б М1:50



Ханьин дэвээс-Г М1:50



Архитектор
Гүйцэтгэсэн
Шагсан

Ч.Нэгмэддорж
М.Буйрва
М.Буйрва
2023.09.26

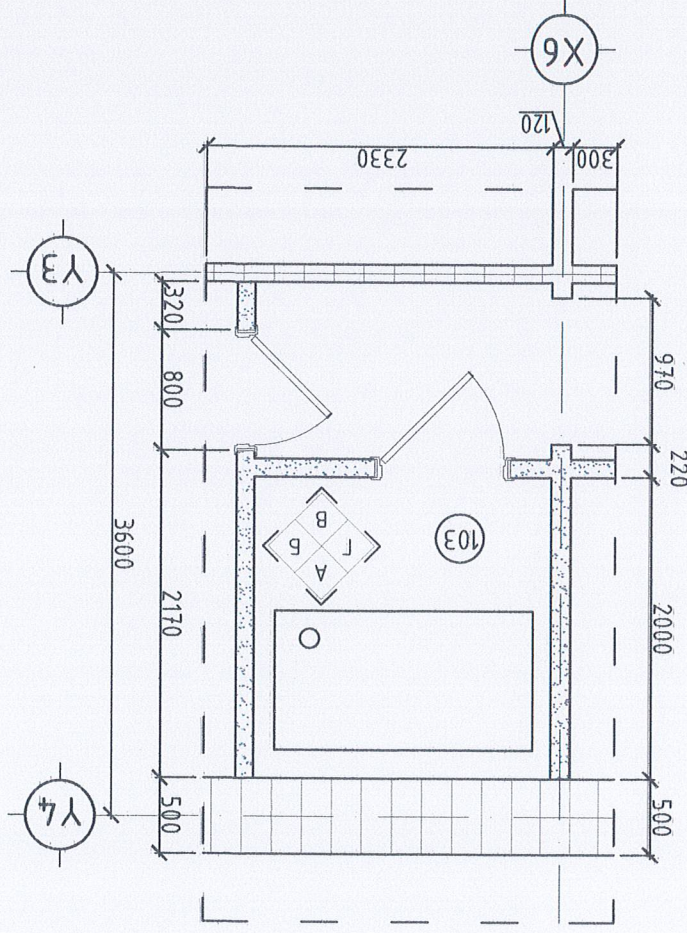
Шуфр: Ч.Нэгмэддорж
Шуфр: МТ/БЕГ-12/2023
ТТ Шуфр:

Масштаб: М1:50
Хугацаа: 2022

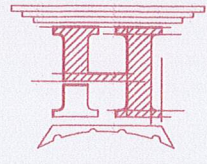
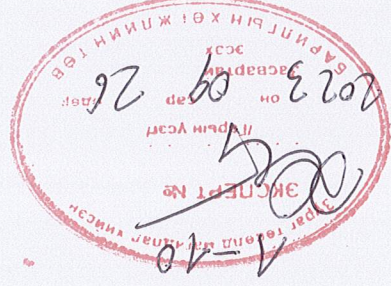
Огноо: 2022
Хугацаа: 13

Завхан алмас, Тосонцэнгэл сүм 160 хуучдун
ЕРӨӨНИЙ ӨӨЛӨӨСРӨЛӨЙН 2-Р СҮРГҮҮЛБ 6-БАЙР
ХЭСЭГЧИЛСЭН БАЙГУУЛАЛТ-2

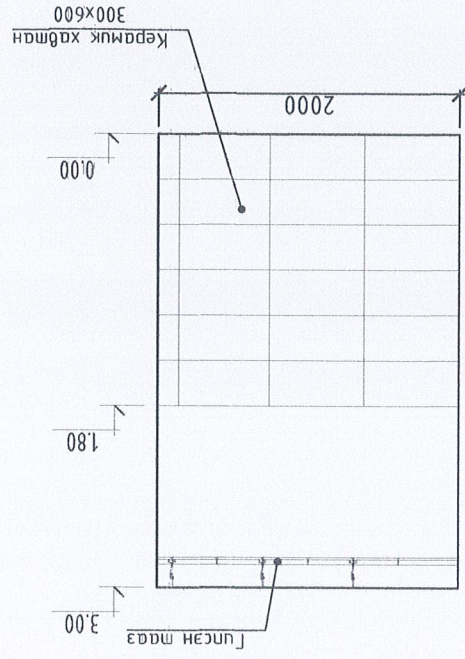
ХЭСЭГЧИЛСЭН БАЙГУУЛАЛТ-103 M1:50



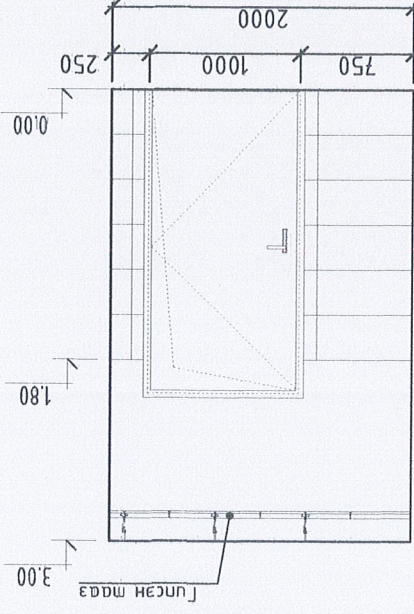
- Тайлбар:
- Тус хувьцыг холбогдох хувьдсүүртэй хамт үз.
 - Ариун цэврийн өрөөний хананд наах керамик хавтгаанууд 60x30 см байна.
 - Өнгүг захиралтай санамлыг үндэслэн гүйцэтгэнэ.
 - Лиймаг стандартын дагуу цэвэр нааж, шилшнэ ижил өнгөн чигжээстэй цэвэрхэн хийнэ.



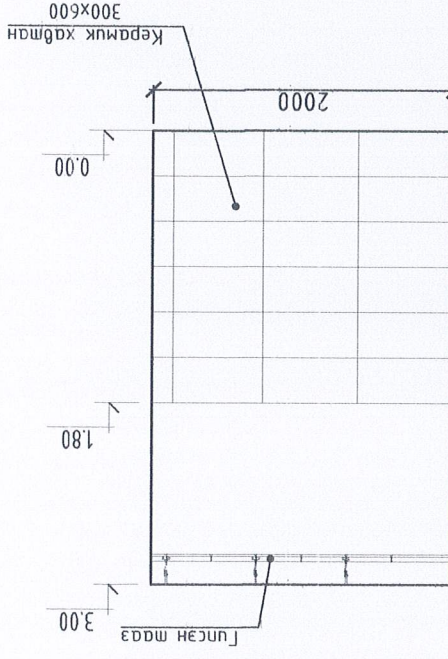
ХАХИЙН ДЭЛГЭЭС-А M1:50



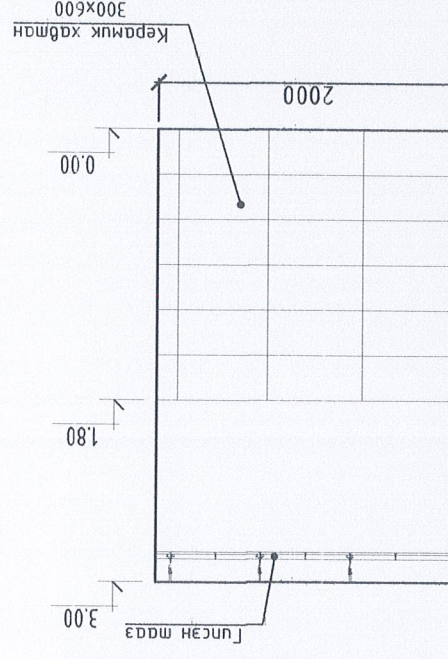
ХАХИЙН ДЭЛГЭЭС-В M1:50



ХАХИЙН ДЭЛГЭЭС-Б M1:50



ХАХИЙН ДЭЛГЭЭС-Г M1:50



Завхан аймаг, Тосонцэнгэл сум 160 хүүхдийн
 ӨРӨӨНИЙ БОЛОВСРОЛЫН 2-Р СУРГУУЛЬ Б-БАЙР
 МОНХЭСЭГЧИЛСЭН БАЙГУУЛАЛТ-3

Архитектор
 Гүйцэтгэсэн
 Шагсаан

МОНХЭСЭГЧИЛСЭН АРХИТЕКТОР
 УИР-ВА
 МАГДОРЖ
 АНТУУНЫ
 АХУУС
 22-581
 УИР-ВА
 МАГДОРЖ
 АНТУУНЫ
 АХУУС
 2022.09.26

Шуфр:
 HT/BET-12/2023

Масштаб:
 M1:50

Огноо:
 2022

Хувдас:
 13

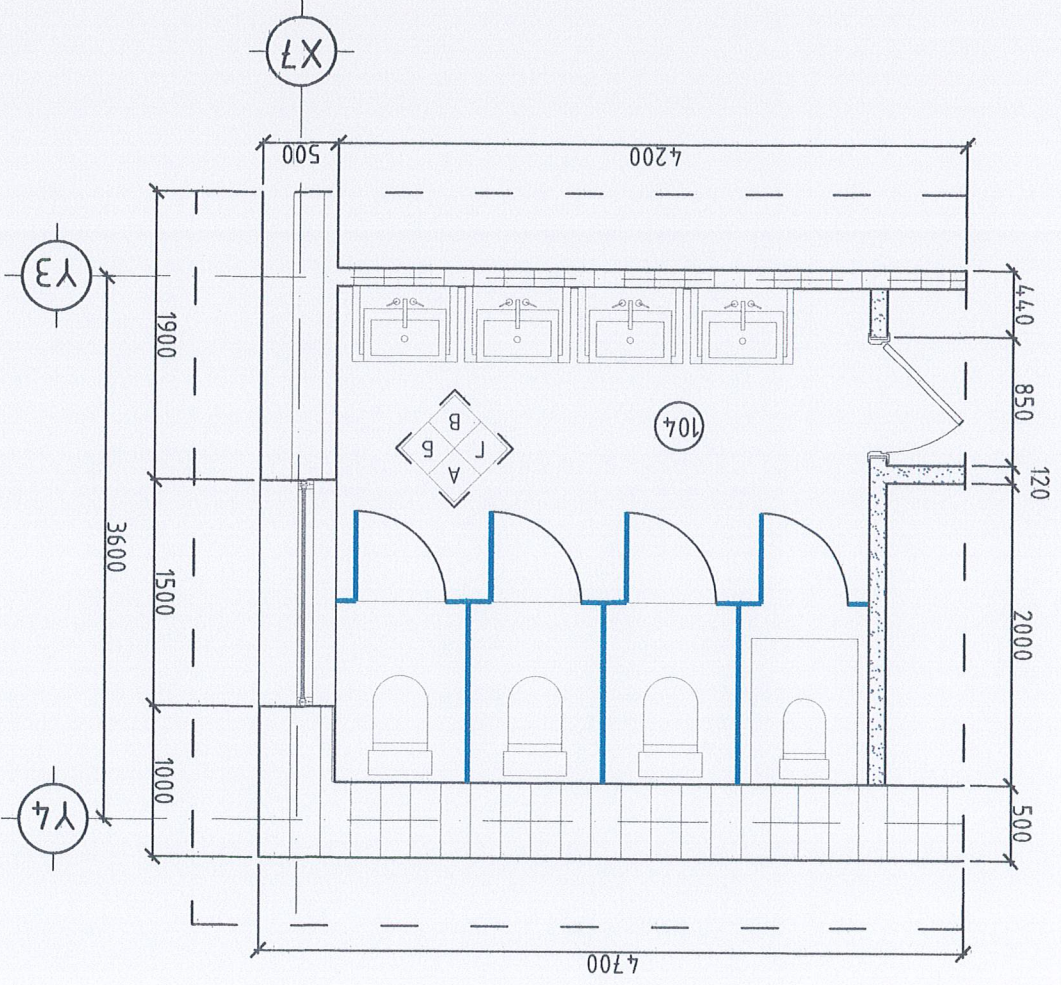
A B C D E F

1 2 3 4 5 6 7 8

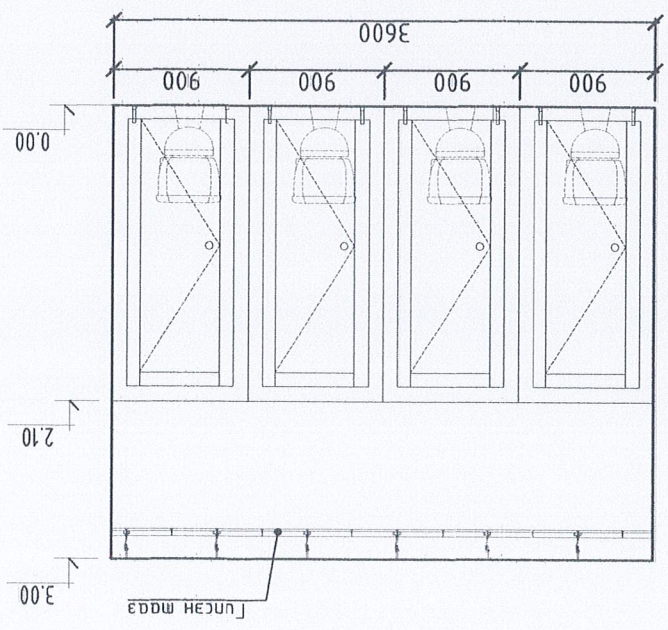
A B C D E F

1 2 3 4 5 6 7 8

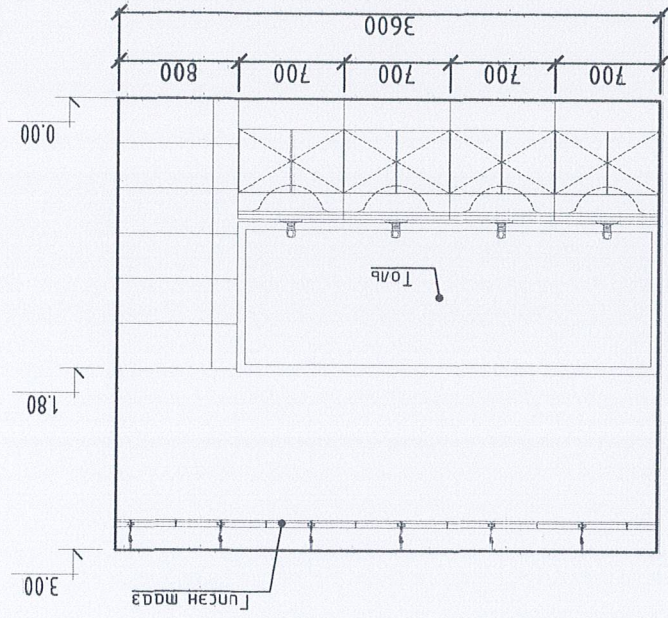
АРЧУН ЦЭВРИЙН ӨРӨӨНИЙ ХЭСЭГЧИЛСЭН БАЙГУУЛАЛТ-4 М1:50



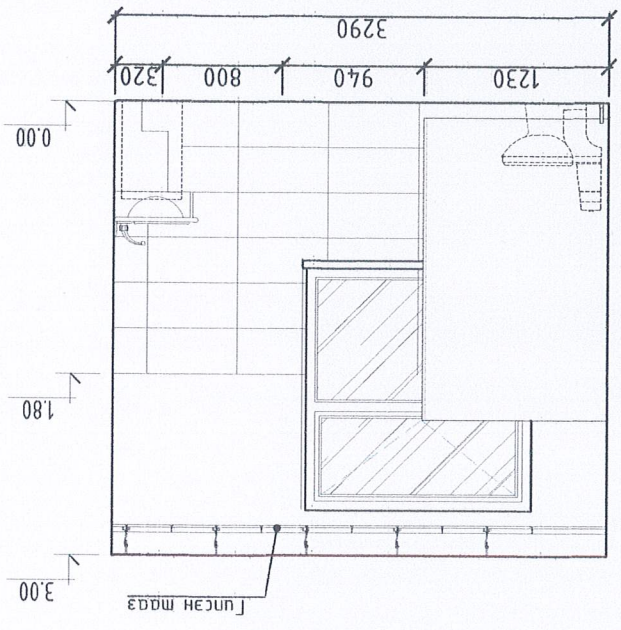
ХЭСЭГЧИЛСЭН БАЙГУУЛАЛТ-104 М1:50



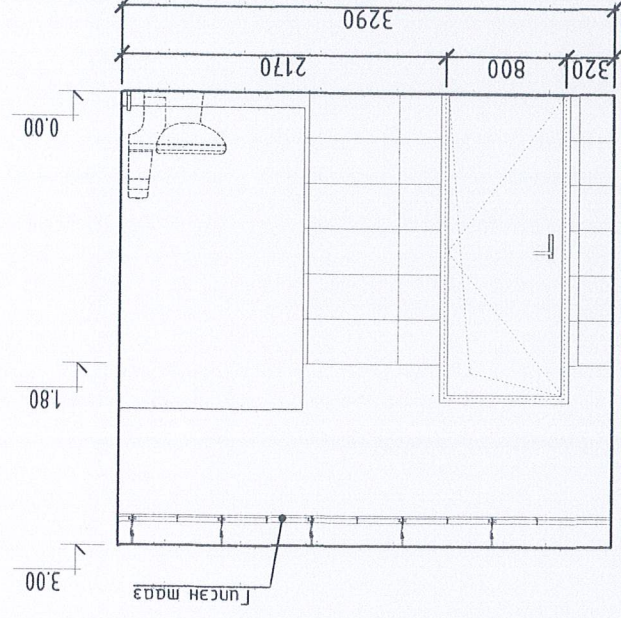
ХАНЫН ДЭЛЗЭЭС-А М1:50



ХАНЫН ДЭЛЗЭЭС-В М1:50

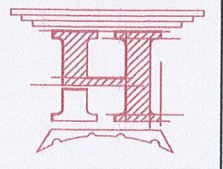
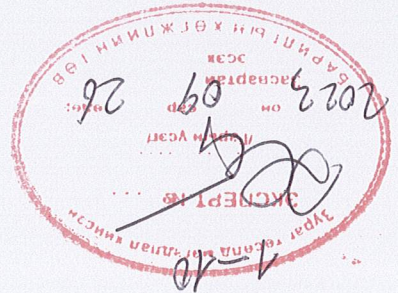


ХАНЫН ДЭЛЗЭЭС-Б М1:50



ХАНЫН ДЭЛЗЭЭС-Г М1:50

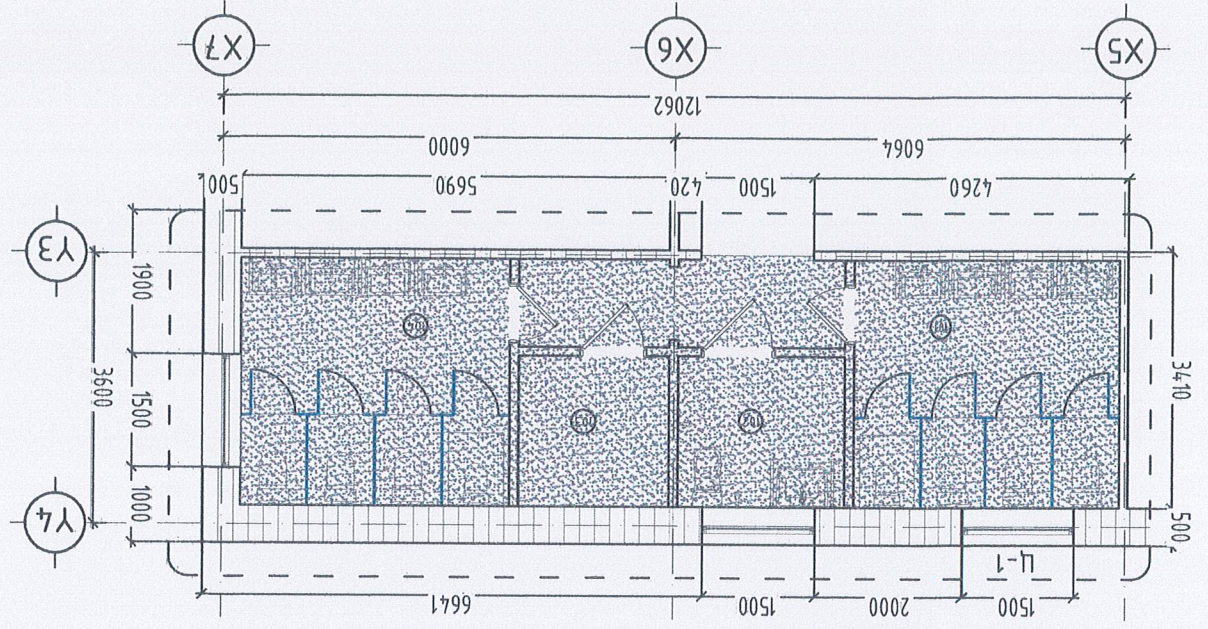
- Тайлбар:
- Тус хувьцыг холбогдох хувьдсүйдмэл хамт үз.
 - Арчун цэврийн өрөөний хананд наах керамик хавтанцаар 60x30 см байна.
 - Өнгүүг захиалагчид санамгай үндэслэн гүйцэтгэнэ.
 - Ламгаг стандартын дагуу цэвэр нааж, ламшаны ижил өнгийн чигжээцүүг цэвэрхэн хийнэ.



Архитектор	Ч.Мягмардорж	Масштаб: М1:50	Огноо: 2022
Гүйцэтгэсэн	Ч.Мягмардорж	МТ/БЭГ-12/2023	Хугацаа: 13
Шалсан	Ч.Мягмардорж	МТ ШУФР:	БА-09

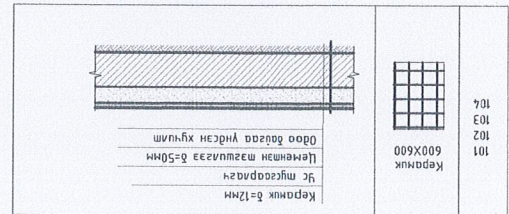
МОНГОЛ УЛСЫН БАЙГУУЛАЛТ-4
 2022-09-26
 ТЭГШЭГЧИЛСЭН БАЙГУУЛАЛТ

Эвдхэн алмаг, Тосонцэнгэл сүм 160 хүүхдийн
 ӨРӨНХИЙ ӨРӨӨНИЙ ХЭСЭГЧИЛСЭН БАЙГУУЛАЛТ-4

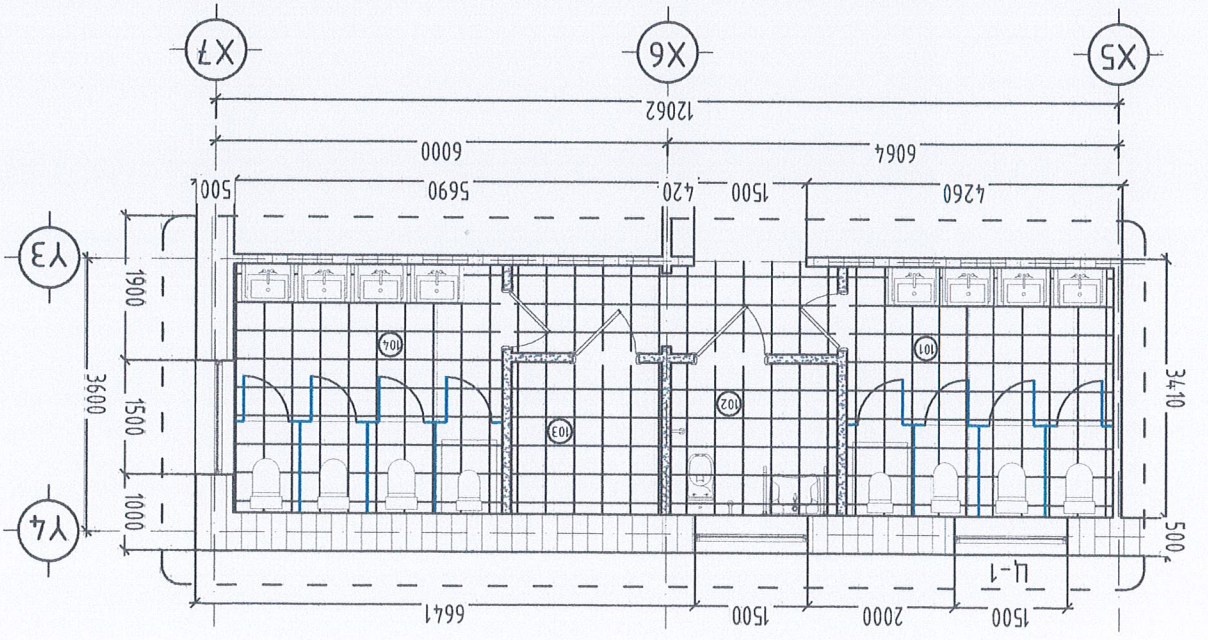


ТАЗНЫ БАЙГУУЛАЛТ М1:100

ТАЙЛАР
 - Керamik хавтан шаг даунд, 600x600 δ=11 мм
 - Хэсэглэлд БА-9 хуудаснаас үз.

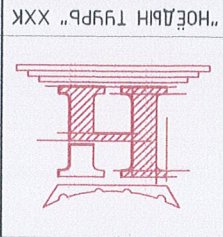
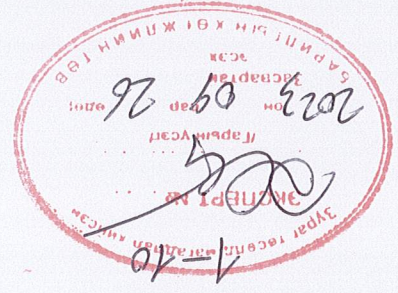


НИЙТ		Талбай, м ²
101	Арвун цэврдүүн өрөө /ар/	11.84
102	Арвун цэврдүүн өрөө /ХБИ/	4.44
103	Усны нөөцүүн сав	4.00
104	Арвун цэврдүүн өрөө /эм/	11.74
НИЙТ		32.02



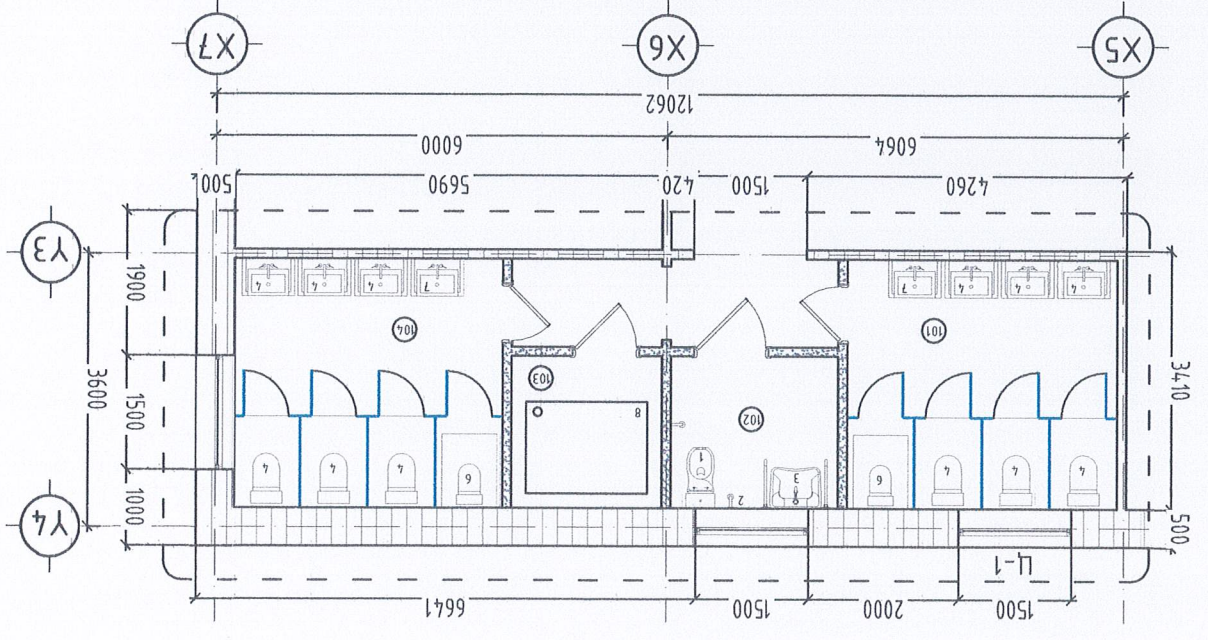
ШАЛНЫ БАЙГУУЛАЛТ М1:100

ТОНОГ ЛОЛЫН ТОДОРХОЙЛОЛТ шүрхээ		
1	Хэсэглэл	1
2	Туслах даруу ХБИ	1
3	Сүүлшүүр ХБИ	1
4	Сүүлшүүр	6
5	Хэсэглэлүүр	6
6	6 насны сүүлшүүр	2
7	6 насны үзэглэлүүр	2
8	Усны нөөцүүн сав	1



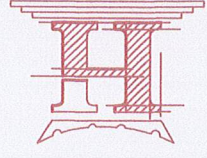
Архитектор	Гүйцэтгэсэн	Шалсан	"НОЁДЫН ТҮҮРЬ" ХХК
Масштаб: М1:100	Т.Шуфр: ШТ/БЕТ-12/2023	Хугацаа: 2022	Хуудас: 13

Эвдхэн дүгээс, Тосонцэнгэл сүм 160 хүүхдийн
 ӨРӨНХИЙ БОЛОВСРОЛЫН 2-Р СУРГУУЛЬ Б-БАЙР
 ШАЛНЫ БАЙГУУЛАЛТ ТОДОРХОЙЛОЛТ



ТЕХНОЛОГИЙН БАЙГУУЛАЛТ М1:100

- Тайлбар:
- Барунаг үзрэмийн ажлын дүгсгэний дараа хаалга хэмжээг нэрлүүднэ гэдэг нь захирагч хэрэгшдэг.
 - Түүвэр дэргүүнээр машааж өгсгөлөг хаалганы дэргүүн, зүүн гэрээр машааж өгсгөлөг хаалга нь үс, гэр мөрдөх, гажим өгсгөлөг байна.



Архитектор
Гүйцэтгэл
Шалсан

МОНГОЛ УИГ
Улаанбаатар
М.Баян
2022-2023

Зөвхөн аймаг, Тосонцэнгэл сум 160 хүүхдийн
ЕРӨНХИЙ БОЛОВСРОЛЫН 2-Р СУРГУУЛЬ 6-БАЙР

Цонхны дэргүүн		Гадна цонх	
3	Өнгө	3	Өнгө
2	Цонхны мөрөл / материал	2	Цонхны мөрөл / материал
Цонхны загвар, хууц		Цонхны загвар, хууц	
Нүгд мөө шүрхэг		Нүгд мөө шүрхэг	
Цонхны онгололм		Цонхны онгололм	
Цонхны хэмжээ		Цонхны хэмжээ	
Цонх	Ц-1	Өргөн	Ц-2
Өндөр	1500	Өргөн	1500
Бэргүн	1700	Бэргүн	600
Зүүн	-	Зүүн	-
2	1	2	1
1-р давхар		1-р давхар	

ЦОНХНЫ ТҮҮВЭР

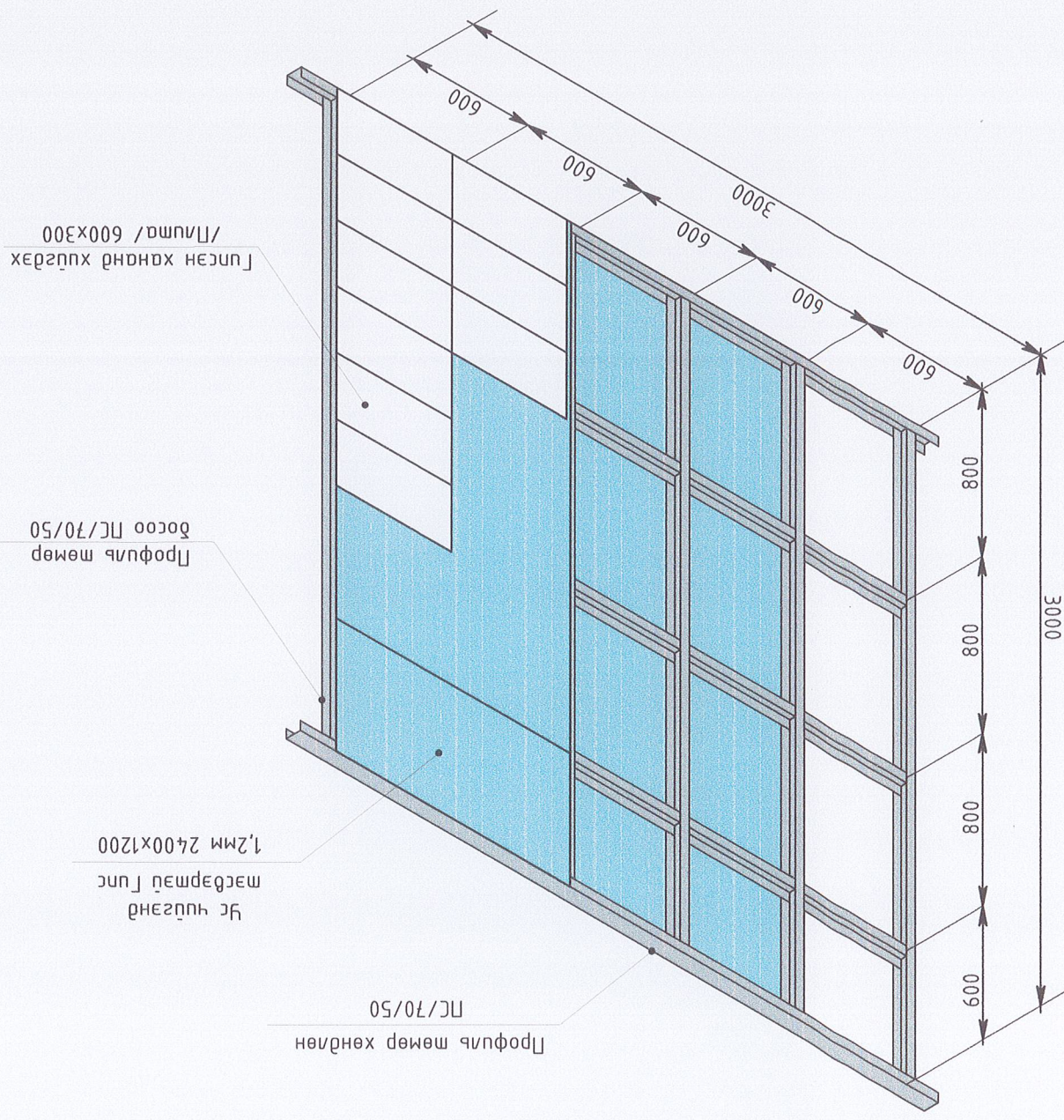
Хаалганы дэргүүн		Дотор хаалга	
3	Өнгө	3	Өнгө
2	Хаалганы мөрөл / материал	2	Хаалганы мөрөл / материал
1	Хаалганы мөө	1	Хаалганы мөө
Хаалганы загвар, хууц		Хаалганы загвар, хууц	
Нүгд мөө шүрхэг		Нүгд мөө шүрхэг	
Хаалганы онгололм		Хаалганы онгололм	
Хаалганы хэмжээ		Хаалганы хэмжээ	
Хаалга	Х-1	Өргөн	Х-2
Өндөр	1000	Өргөн	1000
Бэргүн	2100	Бэргүн	800
Зүүн	-	Зүүн	-
2	1	2	1
1-р давхар		1-р давхар	

ХААЛГАНЫ ТҮҮВЭР

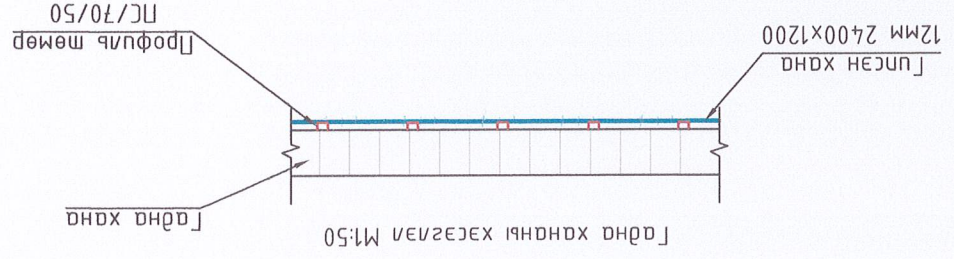
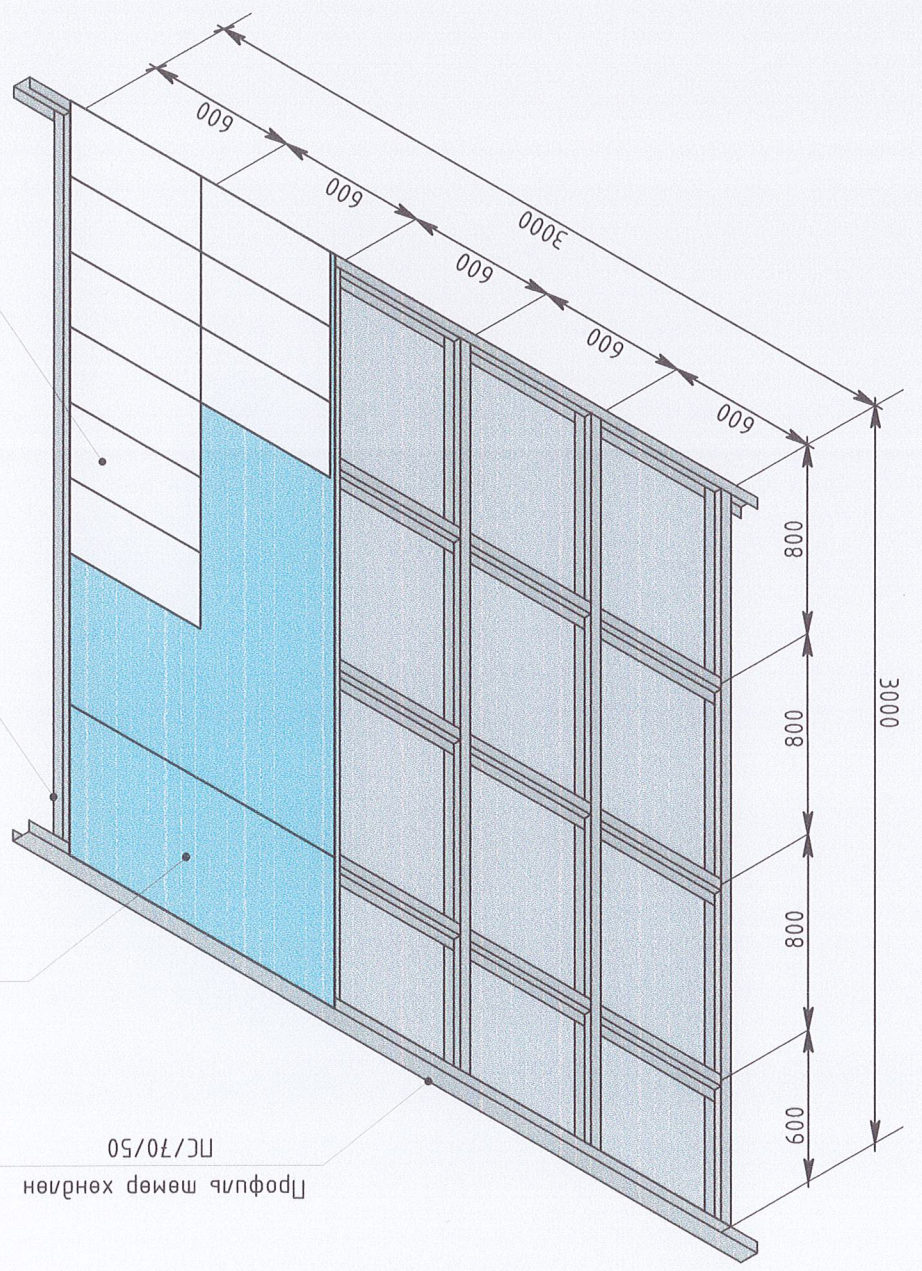
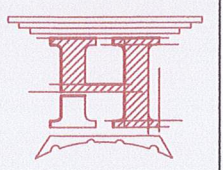
A B C D E F

1 2 3 4 5 6 7 8

ГЛЦЭН ХАНАНЫ ХЭСЭГ/ЭЛ/ М1:200



Тайлбар:
 - Хананд хуцдаг сулсан хавтан нь зүгээр:12мм, хэмжээ:2400x1200 мау гц
 - Профиль мөмөр нь ПС/70/50



Завхан аймгаас, Тосонцэнгэл сум 160 хүүхдийн
 Ерөнхий 50/08СР00/ЫН 2-р СУРГУУЛЬ Б-БАЙР
 МОНГОЛЫН ХАНАНЫ ХЭСЭГ/ЭЛ/

Архитектор
 Гучамсээн
 Шагсан

22564
 АТХЭ/8
 Тэнгүлийн
 Мэгсардорж
 2022-2023

Шуфр:
 HT/BEL-12/2023

Масштаб:
 М1:100

Огноо:
 2022

А3 8 7 6 5 4 3 2 1