

ИНЖЕНЕР

БОЛОВСОРЧУУЛСАН:



Ө.БОЛОВ-ЭРДЭНЭ

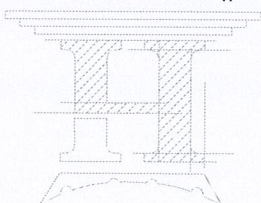
ХҮЧИТ ТӨХӨӨРӨМЖ, ДООР ГЭРЭЛТҮҮЛИЙН ХЭСЭГ-ХТ, ДТ

(АЖЛЫН ЗҮРГАЛ)

Зархан аймга, Тосонцэнгэл сүм 160-н хүүхдүүн
ЕРӨНХИЙ БОЛОВСОРЧООЛЫН 2-Р СҮРГУУЛЬ Б-БАЙР

ЗҮРГИЙН ШИФР: НТ/БЕГ-12/2023 /2/

“НОЁДЫН ТУСРЫГ” ХХК
ЭТ 37-508/19



ХТ 17 маркууд ажилын зургуудын үндсэн үж дүрдэл жагсаал

Хүдэс	Зургууд нэр	ХТ-1
		ХТ-2
		ХТ-3
		ХТ-4
		17-1

ХАВСАРСАН БА ИШ ТАТСАН БАРИМТ БИЧИЙН ЖАГСААЛ

Тэмдэглээс	Нэр	Тайлбар
БД 43-101-03	ЦАХИЛГААН БАЙГУУЛАМЖИЙН ДҮРЭМ	
БД 43-102-07	ОРОН СҮҮЦ, ОЛОН НИЙТИЙН БАРИЛГЫН ЦАХИЛГААН ТОНОЛ	
БД 43-103-08	БАРИЛГА БАЙГУУЛАМЖИЙН АЯНГА ХАМГААЛАЛТЫН ЭЗРАЛ ТӨСӨЛ ЗОХИОХ ЗААВАР	
БД 31-112-11	ОРОН СҮҮЦ, ОЛОН НИЙТИЙН БАРИЛГЫН БАЙГАЛИЙН ГЭРЭЛТҮҮЛЭГ	
БНД 23-02-08	БАЙГАЛИЙН БА ЗОХИОМОН ГЭРЭЛТҮҮЛЭГ	

Тайлбар
 Үж дүрдэлд тухайн ажилын ажлын зурга мөсөлд хувиж гүйцэтгэгдэх дүрдэл ажилын зурга мөсөл ба 102-07
 санхүүжилтийн хэсгийн дагуу үндэслэн, олон нийтийн дүрдэлд тухайн ажилын зурга мөсөл ба 102-07
 болон цахилгаан мөхөөрөмж дүрдэл ажилын зурга мөсөл ба 101-03 -ын дагуу хувиж гүйцэтгэгдэнэ.

Цууцар мөхөөрөмж дүрдэл ажилын зурга мөсөл ба 102-07-ийн дагуу үндэслэн, олон нийтийн дүрдэлд тухайн ажилын зурга мөсөл ба 102-07
 болон цахилгаан мөхөөрөмж дүрдэл ажилын зурга мөсөл ба 101-03 -ын дагуу хувиж гүйцэтгэгдэнэ.

Тэжээлийн ба зургуудын шугам
 Гэрэлтүүлгийн шугаманд ПБ-660 маркуудын гүмбэгийн хангаан болон шалбар гүмбэгийн хангаан хоолойд
 гэрэлтүүлгийн шугаманд ПБ-660 маркуудын гүмбэгийн хангаан болон шалбар гүмбэгийн хангаан хоолойд
 цууцар мөхөөрөмж дүрдэл ажилын зурга мөсөл ба 102-07-ийн дагуу үндэслэн, олон нийтийн дүрдэлд тухайн ажилын зурга мөсөл ба 102-07
 болон цахилгаан мөхөөрөмж дүрдэл ажилын зурга мөсөл ба 101-03 -ын дагуу хувиж гүйцэтгэгдэнэ.

Хэргийн үндэслэлээр цахилгааны зурга мөсөл ба 102-07-ийн дагуу үндэслэн, олон нийтийн дүрдэлд тухайн ажилын зурга мөсөл ба 102-07
 болон цахилгаан мөхөөрөмж дүрдэл ажилын зурга мөсөл ба 101-03 -ын дагуу хувиж гүйцэтгэгдэнэ.

Хэргийн үндэслэлээр цахилгааны зурга мөсөл ба 102-07-ийн дагуу үндэслэн, олон нийтийн дүрдэлд тухайн ажилын зурга мөсөл ба 102-07
 болон цахилгаан мөхөөрөмж дүрдэл ажилын зурга мөсөл ба 101-03 -ын дагуу хувиж гүйцэтгэгдэнэ.

Хэргийн үндэслэлээр цахилгааны зурга мөсөл ба 102-07-ийн дагуу үндэслэн, олон нийтийн дүрдэлд тухайн ажилын зурга мөсөл ба 102-07
 болон цахилгаан мөхөөрөмж дүрдэл ажилын зурга мөсөл ба 101-03 -ын дагуу хувиж гүйцэтгэгдэнэ.

Хэргийн үндэслэлээр цахилгааны зурга мөсөл ба 102-07-ийн дагуу үндэслэн, олон нийтийн дүрдэлд тухайн ажилын зурга мөсөл ба 102-07
 болон цахилгаан мөхөөрөмж дүрдэл ажилын зурга мөсөл ба 101-03 -ын дагуу хувиж гүйцэтгэгдэнэ.

Хэргийн үндэслэлээр цахилгааны зурга мөсөл ба 102-07-ийн дагуу үндэслэн, олон нийтийн дүрдэлд тухайн ажилын зурга мөсөл ба 102-07
 болон цахилгаан мөхөөрөмж дүрдэл ажилын зурга мөсөл ба 101-03 -ын дагуу хувиж гүйцэтгэгдэнэ.

Хэргийн үндэслэлээр цахилгааны зурга мөсөл ба 102-07-ийн дагуу үндэслэн, олон нийтийн дүрдэлд тухайн ажилын зурга мөсөл ба 102-07
 болон цахилгаан мөхөөрөмж дүрдэл ажилын зурга мөсөл ба 101-03 -ын дагуу хувиж гүйцэтгэгдэнэ.



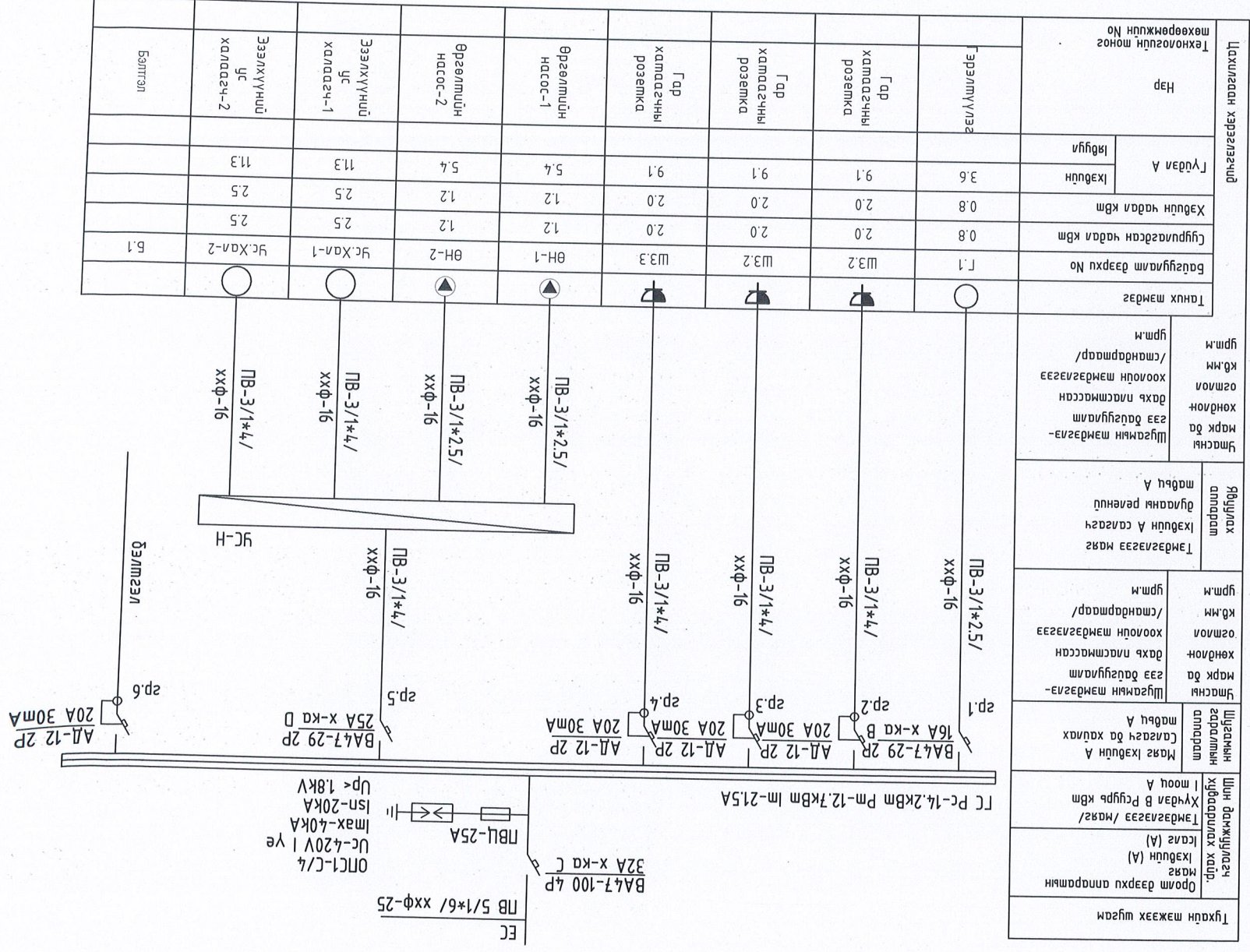
“НӨГДӨЛ ТҮҮРЬ” ХХК
 Шалгарсан
 Гүйцэтгэсэн
 Инженер
 23-6027 АТХ255
 Бэлтгэсэн
 2023-2026
 Бэлтгэсэн
 2023-2026
 Бэлтгэсэн
 2023-2026

Зургуудын дүрдэл, тайлбар бүхий
 ТТ Шугам: HT/BEL-12/2023
 Масштаб: М:
 Мэ: 2023
 Хүдэс: 4

Материалын түүвэр

№	Хэм	Мэрг	Нэр	Тайлбар
1	Ком	1	ГС	1/ Ортомд автомаш BA47-100 4P C IP-32A-1W 2/ Цэнэг шавхагч ОПТ1-С/4-1W 3/ Гал хамгаалагч ПБЛ1-25А-3W 4/ Газардугуйгын гүйдэл үргэлжлэгчтэй автомаш АД-12 2P 30mA IP-20A-4W 5/ Шугаманд автомаш BA47-29 2P D IP-25A-1W, BA47-29 2P B IP-16A-1W
2	Ш	1	Үеэлний өрөөний гүйдлэлзгын самбар	
3	Ш	12	25Вт хүрмэл чадалтай эрчим хүчний хэмжээтэй чүүдэнгэд магараг шбух хамгаалагчид эргэлтүүлэгч IP-47	
4	Ш	4	Дэд мэдэх өрбүйн 1 дараат үндрарага 250В, 15А, IP20	
5	Ш	2	Дэд мэдэх өрбүйн 2 дараатай үндрарага 250В, 15А, IP20	
6	Ш	3	250В-ын хүчдэмтэй ус чүүлгээс хамгаалагчид газардугуйгын комктамт хананд дэд мөнолох шменсель заагуур, 1*15А, IP47	
7	Ш	9	Үндрарага розетка дэд мэдэх хайрцаг КУВ-1М	
8	Ш	6	Дэд гүмэс сарбарлах хайрцаг	
9	М	150	1*2.5 мм2 хөндлөн огтлолтой ээс голмоу ПВХ мүсгарлагчтэй гүмэс	
10	М	300	1*4 мм2 хөндлөн огтлолтой ээс голмоу ПВХ мүсгарлагчтэй гүмэс	
11	М	50	1*6 мм2 хөндлөн огтлолтой ээс голмоу ПВХ мүсгарлагчтэй гүмэс	
12	М	150	Үнн хүбнцар хоолой φ16	
13	Ш	70	Хүбнцар хоолой дугаар φ16	
14	Ш	10	Хүбнцар хоолой мфш φ16	
15	М	100	Үнн хүбнцар хоолой φ25	
16	Ш	40	Хүбнцар хоолой дугаар мфш φ25	
17	Ш	8	Хүбнцар хоолой мфш φ25	
18	М	20	Цадрсан шуган мөмөр, 25*4мм	
19	М	10	Цадрсан шуган мөмөр, 40*4мм	

ГС самбарын мөооооны дүгүүбү



Завхан дүмэс, Тосонцэнгэл сум 160 хууьдун
 ӨРӨНХИЙ БОЛОВСРОЛИН 2-Р СУРГУУЛЬ Б-БАЙР
 Материалын түүвэр, ГС самбарын мөооооны дүгүүбү

Инженер
 Гүцэмсээн
 "НӨЁЛЫН ТҮҮРЬ" ХХК
 Шалгарсан

МОНГОЛ УЛС
 23-0027 АТХ9255
 Банзаргийн
 БУЛЖИННЯМ
 ЗЭРГЭШЭН ИНЖЕНЕР
 37-11X
 2023-2026
 Б.БАЛЖИНИЯМ

М: 2023
 Огноо:
 Хуудас:
 ХТ-2
 Эргүүлн дугаар:

Гэрэмүүлэг, үндсэндээ, шенсөлб эд/гугурын үзүүлэлт, мануш тэмдэг

Д/д ТАНИХ НО. ТЭМДЭГ	НЭР	ҮРСРАЛТ	ЧИЙДЭН ХҮЧДЭЛ	ХАМГААЛАЛЫН ЗЭРЛЭГ	ТАЙЛБАР
ЭГ1	ЭРЧИМ ХҮЧНИЙ ХЭМНЭЛТЭЙ ЧИЙДЭНТЭЙ ГЭРЭЛТҮҮЛЭГЧ	ТААЗАНД	25Вм	IP44	
Ү1	1 ДАРАЛТАТ ЕРДИЙН ҮНТРААЛГА /ДАЛД/	ХАНАНД 1.0-1.5 М	15А	IP20	
Ү2	2 ДАРАЛТАТ ЕРДИЙН ҮНТРААЛГА /ДАЛД/	ХАНАНД 1.0-1.5 М	15А	IP20	
Р1	ГАЗАРДУУЛГЫН КОНТАКТАЙ ШТЕНСЭЛБ ЗАЛГУУР	ХАНАНД 1.2 М	15А	IP44	

ЭРЧИМ ХҮЧНИЙ ХЭМНЭЛТЭЙ ЧИЙДЭНТЭЙ

1*24Вм

ЭРЧИМ ХҮЧНИЙ ХЭМНЭЛТЭЙ ЧИЙДЭНТЭЙ ГЭРЭЛТҮҮЛЭГЧ

ХАМГААЛАЛТ IP-44

ХӨНГӨН ЦАГААН БҮРХҮҮЛТЭЙ

ТААЗАНД ТОНОГЛОХ

1 ДАРАЛТАТ ЕРДИЙН ҮНТРААЛГА /ДАЛД/

1 ДАРАЛТАТ ЕРДИЙН ҮНТРААЛГА /ДАЛД/

ХАНАНД 1.0-1.5 М

ПЛАСТМАССАН БҮРХҮҮЛТЭЙ

ХАМГААЛАЛТ IP-20

2 ДАРАЛТАТ ЕРДИЙН ҮНТРААЛГА /ДАЛД/

1 ДАРАЛТАТ ЕРДИЙН ҮНТРААЛГА /ДАЛД/

ХАНАНД 1.0-1.5 М

ПЛАСТМАССАН БҮРХҮҮЛТЭЙ

ХАМГААЛАЛТ IP-20

ГАЗАРДУУЛГЫН КОНТАКТАЙ ШТЕНСЭЛБ ЗАЛГУУР

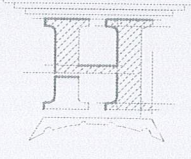
ХАНАНД 1.2 М

ПЛАСТМАССАН БҮРХҮҮЛТЭЙ

ХАМГААЛАЛТ IP-44

ГАЗАРДУУЛГЫН КОНТАКТАЙ ШТЕНСЭЛБ ЗАЛГУУР

Тайлбар: ГЭРЭЛТҮҮЛЭГ, ҮНТРААЛГА, РОЗЕТКИЙН МАРТ БОДИТ БАЙДАЛ ДЭЭР ӨӨР БАЙЖ БОЛНО.



“НӨГДӨЙН ТҮҮРЬ” ХХК	Шалгарсан	2023-2026	Б.Багжпунням
Инженер	Гууцмэсэнь	Ө.Болор-Эрдэнэ	МОНГОЛ УЛС БАНСАГНИЙ БАЛЖИНИЙМ
Масштаб:	М:	HT/БЕГ-12/2023	Ө.Болор-Эрдэнэ
Огноо: 2023	Хугацаа: 2023	Хугацаа: ХТ-3	Шуудангийн дугаар: ХТ-3

Эрхэм аймаг, Тосонцэнгэл сум 160 хуучидун
 Ерөнхий БОЛОВСРОЛЫН 2-Р СУРГУУЛЬ Б-БАЙР
 Гэрэмүүлэг, үндсэндээ, шенсөлб эд/гугурын үзүүлэлт, мануш тэмдэг

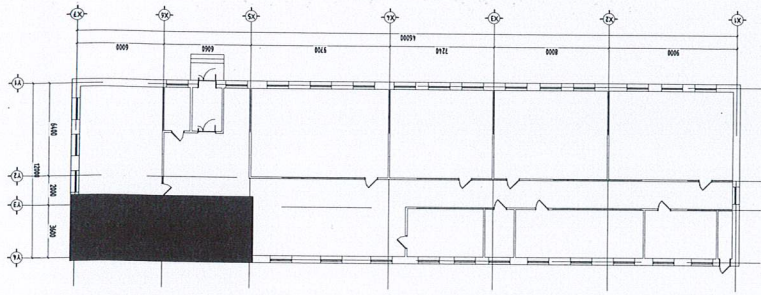
ХҮЧИТ ТӨХӨӨРӨМЖИЙН БАЙГУУЛАЛТ М1:50

1-Р ДАВХРЫН ӨРӨННИЙ
ТОДОРХОЙЛОЛТ

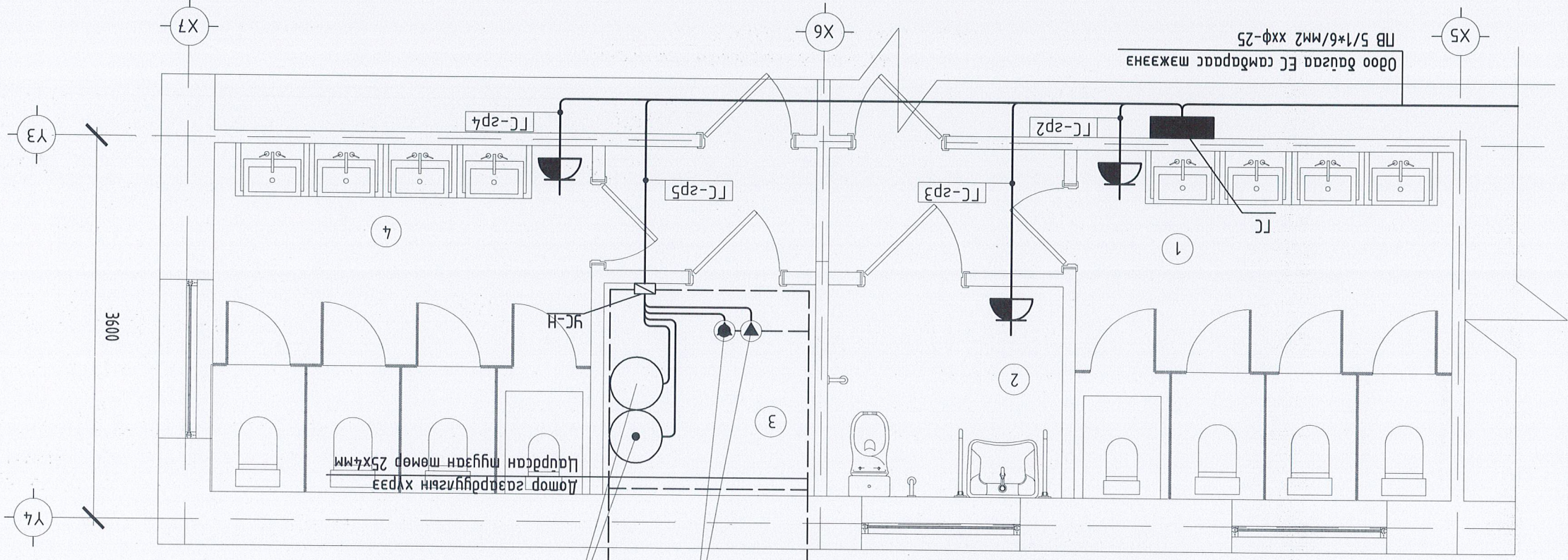
t, °C

№	Төрөл	Тайлбар	Тайлбар	Тайлбар
1	Арвун цэвэрлэн өрөөн	200	16	
2	Арвун цэвэрлэн өрөөн	50	16	
3	Нөөцүн савны өрөөн	50	16	
4	Арвун цэвэрлэн өрөөн	200	16	

Арвун цэвэрлэн өрөөний дэвсгэрийн зураг

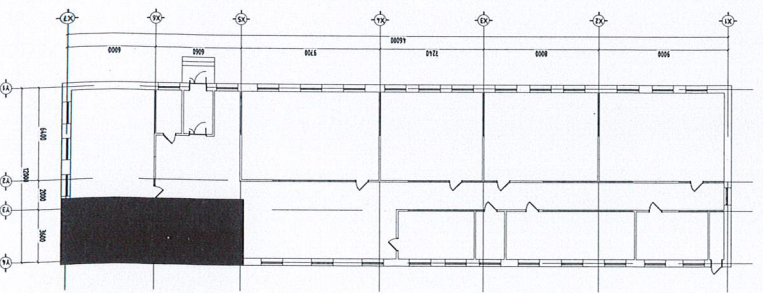
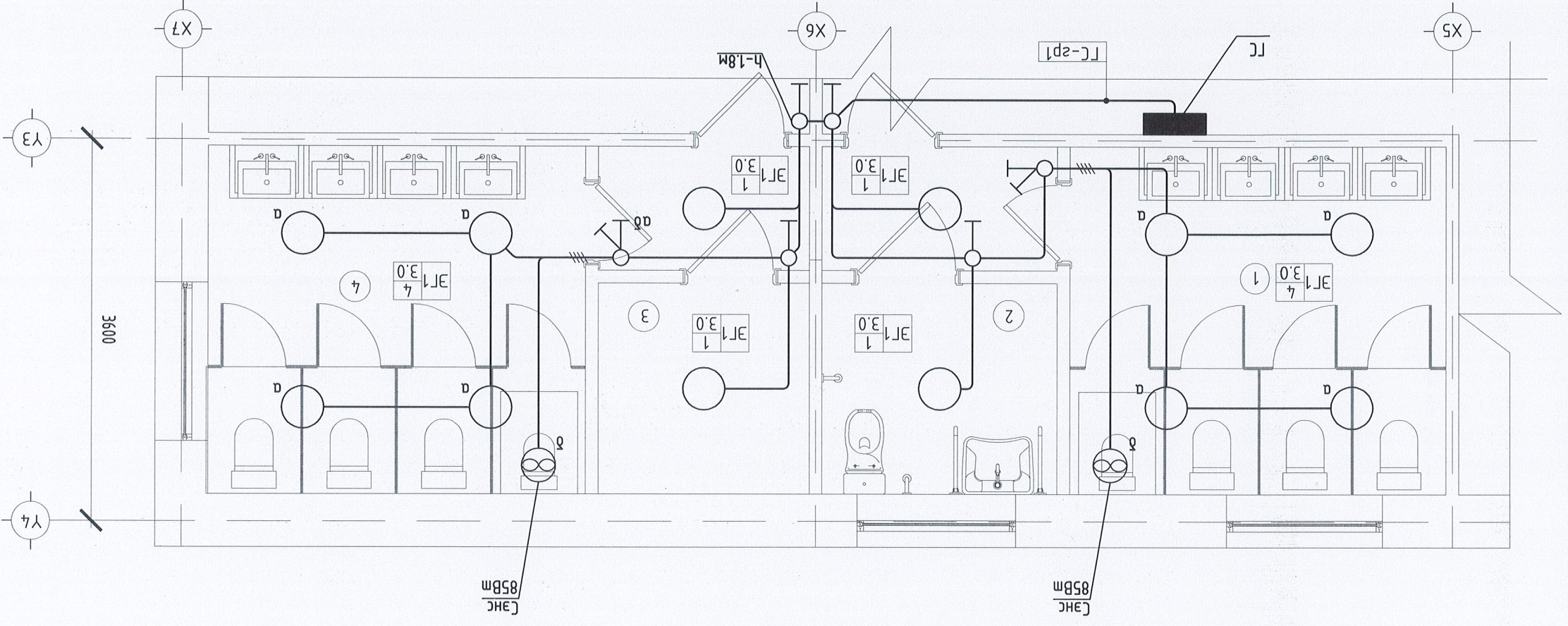
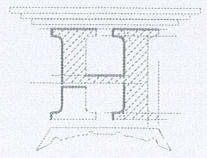


Өргөлтийн насос-2ш
U=220В, 1,2кВт
Цэвэрлэн шугамын хүрээнд холбоно
Цэвэрлэн шугамын мөмөр 40x4мм
-Эзэлхүүн V=200л
-220В/2,5кВт
ОКСЭ Өрөнгийн эзэлхүүний ус халагч-2ш



Завхан аймags, Тосонцэнгэл сум 160 хууцдун
 Өрөнхий 50/08РСР/01ын 2-р СУРГУУЛЬ Б-БАЙР
 МОНГОЛ УЛС
 АТХ255 Хүчин төхөөрөмжийн дэвсгэрийн зураг
 23-6027
 Банзаргийн
 БАЛЖИНИЙМ
 БАНЗАРГИЙН
 ИНЖЕНЕР
 Ө.Болор-Эрдэнэ
 ШУФР: HT/БЕГ-12/2023
 Масштаб: М1:50
 Огноо: 2023
 Хугацаа: ХТ-4
 "НӨГДЛӨН ТҮҮРЬ" ХХК
 Шилэсэн
 Гүйцэтгэсэн
 Ө.Болор-Эрдэнэ
 Б.Багжинням
 2023-2026
 31-ix

Инженер:	Инженер-Эрдэнэ	МОНГОЛ УЛС	Дотор гэрэлтүүлгийн дэвсгэуламт
Шуудан:	Шуудан: 23-6027 АТХ2253	Баянзүрх	Зөвхөн аймаг, Тосонцэнгэл сүм 160 хүүхдийн Ерөнхий боловсролын 2-р сургууль Б-Байр
ТТ Шуудан:	ТТ Шуудан: 0.Болоор-Эрдэнэ	МЭРГЭШСЭН ИНЖЕНЕР	
Хугацаа:	Хугацаа: 2023	Баянзүрх	
Масштаб:	Масштаб: М:50	Баянзүрх	
ДТ-1	ДТ-1	2023-2026	



Арун цэврүүн өрөөний дэвсгэуламт дэвсгэуламт

№	Тайлбар	Тайлбар	Тайлбар
1	Арун цэврүүн өрөө	200	16
2	Арун цэврүүн өрөө	50	16
3	Нөөцүн сэднэ өрөө	50	16
4	Арун цэврүүн өрөө	200	16

ДОТОР ГЭРЭЛТҮҮЛГИЙН БАЙГУУЛАЛТ М:50