

БОЛОВСРҮҮЛСАН:
ИНЖЕНЕР



Ө.БОЛОВ-ЭРДЭНЭ

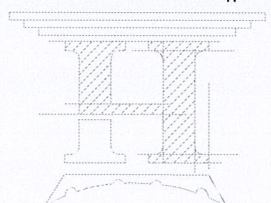
ХҮЧИТ ТӨХӨРӨМЖ, ДОТОР ГЭРЭЛТҮҮЛГИЙН ХЭСЭГ-ХТ, ДТ

(АЖЛЫН ЗҮРЛЭГ)

2-Р СУРГУУЛИЙН 75 ХҮҮХДИЙН ДОТУР БАЙР

Зархан сум, Тосонцэнгэл сум

“НОЁДЫН ТҮРП” ХХК
ЗТ 37-508/19



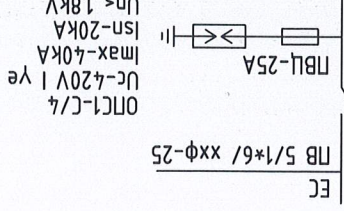
ЗҮРЛИЙН ШИФР: НТ/БЕГ-12/2023 /4/

Материалын мýгдэр

г/э	Нэр	Мэргэ	Хэм Нэгж	Тоо	Тайлбар
1	1/ Ороомонд автомашин BA47-100 4P C Ip-2A-1W 2/ Цэнэглэгч OTC1-C/4-1W 3/ Гал хамгаалагч ПБЦ-25А-3W 4/ Газардүүлэгчийн гуудан үнрүүлэгчийн автомашин АД-12 2P 30mA Ip-20A-4W 5/ Шүргэмэнд автомашин BA47-29 2P D Ip-20A-3W, BA47-29 2P B Ip-16A-2W	Ком		1	ГС
2	25B хүрмэл чадвартай эрчим хүчний хэмжээний чүдэмтэй мээгдэнд махуу хамгаалагдсан гэрэлүүлэгч IP-44		ш	6	
3	Данд махуу эрүүлэн 1 дарагчтай гунраараа 250B, 15A, Ip20	Y1	ш	1	
4	Данд махуу эрүүлэн 2 дарагчтай гунраараа 250B, 15A, Ip20	Y2	ш	2	
5	250B-ийн хүчдэлийн үс чүдэнгээс хамгаалагдсан газардүүлэгчийн коммашин ханданд банд монголох шменсерь залгуур. 1*15A, IP44	P1	ш	3	
6	Чимраараа роzeria банд махуу хадрууцагч	K9B-1M	ш	6	
7	Данд гүмэг сандаруулах хадрууцагч	-	ш	4	
8	1*25 мм2 хөндлөн огтлоломтой зэс голмоу ПВХ мүсгарларгачийн гүмэг	ПВ-660	м	250	
9	1*4 мм2 хөндлөн огтлоломтой зэс голмоу ПВХ мүсгарларгачийн гүмэг	ПВ-660	м	450	
10	1*6 мм2 хөндлөн огтлоломтой зэс голмоу ПВХ мүсгарларгачийн гүмэг	ПВ-660	м	125	
11	Үнэн хуудалгар хоолойн бүлэг ф16		м	230	
12	Хуудалгар хоолойн бүлэг ф16		ш	140	
13	Хуудалгар хоолойн бүлэг ф16		ш	20	
14	Үнэн хуудалгар хоолойн бүлэг ф25		м	25	
15	Хуудалгар хоолойн бүлэг ф25		ш	10	
16	Хуудалгар хоолойн бүлэг ф25		ш	5	

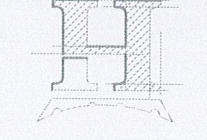
ГС самбарын моцооны дýгдýр

Тухайн мөндэг	Технологийн монос мөхөөрмжийн No		Нэр	Танх мөндэг	Хүснэгт дээрхи No	Материалын мэдээлэл мэргэжлийн тусламжтай марк дагээг бэрдүүлэлт хөндлөн дахь наастамсаан хоолойн мөндэгдээгээс үргэм /стандартаар/	Шүргэмийн гуудалгар марк дагээг бэрдүүлэлт хөндлөн дахь наастамсаан хоолойн мөндэгдээгээс үргэм /стандартаар/	Шүргэмийн гуудалгар марк дагээг бэрдүүлэлт хөндлөн дахь наастамсаан хоолойн мөндэгдээгээс үргэм /стандартаар/	Тэмдэглээг мэргэжлийн хуудалгар реннийн мэргэжлийн А салагч	Хамтлага дээрхи мөндэг марк дагээг бэрдүүлэлт хөндлөн дахь наастамсаан хоолойн мөндэгдээгээс үргэм /стандартаар/	Хүдэлмэрийн гуудалгар марк дагээг бэрдүүлэлт хөндлөн дахь наастамсаан хоолойн мөндэгдээгээс үргэм /стандартаар/	Тэмдэглээг мэргэжлийн хуудалгар реннийн мэргэжлийн А салагч	Тухайн мөндөг шүгэм	
	Үйлдвэр	Хүдэлмэрийн No												
	ГП-1	Г.2	Үс.Хан	Г.2	Г.1	ПБ-3/1*2.5/ ххф-16	BA47-29 2P 16А х-ка В	BA47-29 2P 16А х-ка В	ГС РС-14,0кВм Рм-12,6кВм Im-21,3А	ГС РС-14,0кВм Рм-12,6кВм Im-21,3А	BA47-29 2P 16А х-ка В	BA47-29 2P 16А х-ка В		
	Г.2	Г.2	Үс.Хан	Г.2	Г.2	ПБ-3/1*4/ ххф-16	BA47-29 2P 20А х-ка В	BA47-29 2P 20А х-ка В			BA47-29 2P 20А х-ка В	BA47-29 2P 20А х-ка В		
	Г.2	Г.2	Үс.Хан	Г.2	Г.2	ПБ-3/1*4/ ххф-16	BA47-29 2P 20А х-ка В	BA47-29 2P 20А х-ка В			BA47-29 2P 20А х-ка В	BA47-29 2P 20А х-ка В		
	Г.2	Г.2	Үс.Хан	Г.2	Г.2	ПБ-3/1*4/ ххф-16	BA47-29 2P 20А х-ка В	BA47-29 2P 20А х-ка В			BA47-29 2P 20А х-ка В	BA47-29 2P 20А х-ка В		
	Г.2	Г.2	Үс.Хан	Г.2	Г.2	ПБ-3/1*4/ ххф-16	BA47-29 2P 20А х-ка В	BA47-29 2P 20А х-ка В			BA47-29 2P 20А х-ка В	BA47-29 2P 20А х-ка В		
	Г.2	Г.2	Үс.Хан	Г.2	Г.2	ПБ-3/1*4/ ххф-16	BA47-29 2P 20А х-ка В	BA47-29 2P 20А х-ка В			BA47-29 2P 20А х-ка В	BA47-29 2P 20А х-ка В		
	Г.2	Г.2	Үс.Хан	Г.2	Г.2	ПБ-3/1*4/ ххф-16	BA47-29 2P 20А х-ка В	BA47-29 2P 20А х-ка В			BA47-29 2P 20А х-ка В	BA47-29 2P 20А х-ка В		
	Г.2	Г.2	Үс.Хан	Г.2	Г.2	ПБ-3/1*4/ ххф-16	BA47-29 2P 20А х-ка В	BA47-29 2P 20А х-ка В			BA47-29 2P 20А х-ка В	BA47-29 2P 20А х-ка В		
	Г.2	Г.2	Үс.Хан	Г.2	Г.2	ПБ-3/1*4/ ххф-16	BA47-29 2P 20А х-ка В	BA47-29 2P 20А х-ка В			BA47-29 2P 20А х-ка В	BA47-29 2P 20А х-ка В		
	Г.2	Г.2	Үс.Хан	Г.2	Г.2	ПБ-3/1*4/ ххф-16	BA47-29 2P 20А х-ка В	BA47-29 2P 20А х-ка В			BA47-29 2P 20А х-ка В	BA47-29 2P 20А х-ка В		
	Г.2	Г.2	Үс.Хан	Г.2	Г.2	ПБ-3/1*4/ ххф-16	BA47-29 2P 20А х-ка В	BA47-29 2P 20А х-ка В			BA47-29 2P 20А х-ка В	BA47-29 2P 20А х-ка В		
	Г.2	Г.2	Үс.Хан	Г.2	Г.2	ПБ-3/1*4/ ххф-16	BA47-29 2P 20А х-ка В	BA47-29 2P 20А х-ка В			BA47-29 2P 20А х-ка В	BA47-29 2P 20А х-ка В		
	Г.2	Г.2	Үс.Хан	Г.2	Г.2	ПБ-3/1*4/ ххф-16	BA47-29 2P 20А х-ка В	BA47-29 2P 20А х-ка В			BA47-29 2P 20А х-ка В	BA47-29 2P 20А х-ка В		
	Г.2	Г.2	Үс.Хан	Г.2	Г.2	ПБ-3/1*4/ ххф-16	BA47-29 2P 20А х-ка В	BA47-29 2P 20А х-ка В			BA47-29 2P 20А х-ка В	BA47-29 2P 20А х-ка В		
	Г.2	Г.2	Үс.Хан	Г.2	Г.2	ПБ-3/1*4/ ххф-16	BA47-29 2P 20А х-ка В	BA47-29 2P 20А х-ка В			BA47-29 2P 20А х-ка В	BA47-29 2P 20А х-ка В		
	Г.2	Г.2	Үс.Хан	Г.2	Г.2	ПБ-3/1*4/ ххф-16	BA47-29 2P 20А х-ка В	BA47-29 2P 20А х-ка В			BA47-29 2P 20А х-ка В	BA47-29 2P 20А х-ка В		
	Г.2	Г.2	Үс.Хан	Г.2	Г.2	ПБ-3/1*4/ ххф-16	BA47-29 2P 20А х-ка В	BA47-29 2P 20А х-ка В			BA47-29 2P 20А х-ка В	BA47-29 2P 20А х-ка В		
	Г.2	Г.2	Үс.Хан	Г.2	Г.2	ПБ-3/1*4/ ххф-16	BA47-29 2P 20А х-ка В	BA47-29 2P 20А х-ка В			BA47-29 2P 20А х-ка В	BA47-29 2P 20А х-ка В		
	Г.2	Г.2	Үс.Хан	Г.2	Г.2	ПБ-3/1*4/ ххф-16	BA47-29 2P 20А х-ка В	BA47-29 2P 20А х-ка В			BA47-29 2P 20А х-ка В	BA47-29 2P 20А х-ка В		
	Г.2	Г.2	Үс.Хан	Г.2	Г.2	ПБ-3/1*4/ ххф-16	BA47-29 2P 20А х-ка В	BA47-29 2P 20А х-ка В			BA47-29 2P 20А х-ка В	BA47-29 2P 20А х-ка В		
	Г.2	Г.2	Үс.Хан	Г.2	Г.2	ПБ-3/1*4/ ххф-16	BA47-29 2P 20А х-ка В	BA47-29 2P 20А х-ка В			BA47-29 2P 20А х-ка В	BA47-29 2P 20А х-ка В		
	Г.2	Г.2	Үс.Хан	Г.2	Г.2	ПБ-3/1*4/ ххф-16	BA47-29 2P 20А х-ка В	BA47-29 2P 20А х-ка В			BA47-29 2P 20А х-ка В	BA47-29 2P 20А х-ка В		
	Г.2	Г.2	Үс.Хан	Г.2	Г.2	ПБ-3/1*4/ ххф-16	BA47-29 2P 20А х-ка В	BA47-29 2P 20А х-ка В			BA47-29 2P 20А х-ка В	BA47-29 2P 20А х-ка В		
	Г.2	Г.2	Үс.Хан	Г.2	Г.2	ПБ-3/1*4/ ххф-16	BA47-29 2P 20А х-ка В	BA47-29 2P 20А х-ка В			BA47-29 2P 20А х-ка В	BA47-29 2P 20А х-ка В		
	Г.2	Г.2	Үс.Хан	Г.2	Г.2	ПБ-3/1*4/ ххф-16	BA47-29 2P 20А х-ка В	BA47-29 2P 20А х-ка В			BA47-29 2P 20А х-ка В	BA47-29 2P 20А х-ка В		
	Г.2	Г.2	Үс.Хан	Г.2	Г.2	ПБ-3/1*4/ ххф-16	BA47-29 2P 20А х-ка В	BA47-29 2P 20А х-ка В			BA47-29 2P 20А х-ка В	BA47-29 2P 20А х-ка В		
	Г.2	Г.2	Үс.Хан	Г.2	Г.2	ПБ-3/1*4/ ххф-16	BA47-29 2P 20А х-ка В	BA47-29 2P 20А х-ка В			BA47-29 2P 20А х-ка В	BA47-29 2P 20А х-ка В		



2-Р СҮРГҮҮЛИЙН 75 ХҮҮХДИЙН ДОТҮР БАЙР
Эвдхан димаг, Тосонцэнгэл сум

Материалын мýгдэр, ГС самбарын моцооны дýгдýр



"НОЁДЫН ТҮРП" ХХК

Шалгарсан

Инженер
Г.Цэнгэл
"Б.Бор-Эрдэнэ"
МОНГОЛ УЛА
23-6027 779255

Шуфр: Шурф: Ө.Бор-Эрдэнэ

М.: Масшмад:

Эргэцүүлэгч: Хугацаа: 2023

4

Гэрэмүүнэс, үнэмдэгтэйгээр үзүүлсэн, шалгах үйлдлийг гүйцэтгэнэ, мануал мэдээ

Д/д ТАНИХ НО. ТЭМДЭГ	НЭР	ҮРСЭЛТ	ЧИЙДЭН ХҮҮДЭЛ	ХАМГААЛАЛТЫН ЗЭРЭГ	ТАЙЛБАР
ЭГ1	ЭРЧИМ ХҮЧНИЙ ХЭМЖЭЛТЭЙ ЧИЙДЭНТЭЙ ГЭРЭЛТҮҮЛЭГЧ	○	ТААЗАНД	25Bm	IP44
Ү1	1 ДАРАЛТАТ ЕРДИЙН ҮНТРААЛГА /ДАЛД/	⊖	ХАНАНД 1.0-1.5 М	15A	IP20
Ү2	2 ДАРАЛТАТ ЕРДИЙН ҮНТРААЛГА /ДАЛД/	⊖	ХАНАНД 1.0-1.5 М	15A	IP20
П1	ГАЗАРДУУЛТЫН КОНТАКТАЙ ШТЕНСЭЛБ ЗАЛГУУР	⚡	ХАНАНД 1.2 М	15A	IP44

ЭРЧИМ ХҮЧНИЙ ХЭМЖЭЛТЭЙ ЧИЙДЭНТЭЙ

1*24Bm

ГЭРЭЛТҮҮЛЭГЧ

ЭГ1

ХАМГААЛАЛТ IP-44

ХӨНГӨН ЦАГААН БҮРХҮҮЛТЭЙ

ТААЗАНД ТОНОГЛОХ

ХАНАНД 1.0-1.5 М

П/АСТМАССАН БҮРХҮҮЛТЭЙ

ХАМГААЛАЛТ IP-20

1 ДАРАЛТАТ ЕРДИЙН ҮНТРААЛГА /ДАЛД/

81.5

81.5

32

Ү1

1 ДАРАЛТАТ ЕРДИЙН ҮНТРААЛГА

ХАНАНД 1.0-1.5 М

П/АСТМАССАН БҮРХҮҮЛТЭЙ

ХАМГААЛАЛТ IP-20

2 ДАРАЛТАТ ЕРДИЙН ҮНТРААЛГА /ДАЛД/

81.5

81.5

32

Ү2

2 ДАРАЛТАТ ЕРДИЙН ҮНТРААЛГА

ХАНАНД 1.0-1.5 М

П/АСТМАССАН БҮРХҮҮЛТЭЙ

ХАМГААЛАЛТ IP-20

ГАЗАРДУУЛТЫН КОНТАКТАЙ ШТЕНСЭЛБ ЗАЛГУУР

63.5

68

45

П1

ГАЗАРДУУЛТЫН КОНТАКТАЙ ШТЕНСЭЛБ ЗАЛГУУР

ХАНАНД 1.2 М

П/АСТМАССАН БҮРХҮҮЛТЭЙ

ХАМГААЛАЛТ IP-44

Тайлбар: ГЭРЭЛТҮҮЛЭГЧ, ҮНТРААЛГА, РОЗЕТКИЙН МАРГ БОДИТ БАЙДАЛ ДЭЭР ӨӨР БАЙЖ БОЛНО.

Эрхэн гэмтээх, Тосонцогдсон сүм

2-р СҮРГҮҮЛИЙН 75 ХҮҮХДИЙН ДАТГУУР БАЙР

Гэрэмүүнэс, үнэмдэгтэйгээр үзүүлсэн, мануал мэдээ

Инженер: Ө.Болор-Эрдэнэ

Т.Шуфр: МОНГОЛ УЛС

Инженер: Ө.Болор-Эрдэнэ

Т.Шуфр: МОНГОЛ УЛС

МОНГОЛ УЛС

БАНК ОЙН

МЭРГЭШЛЭГ

Ө.Болор-Эрдэнэ

Б.Болоржунням

Шалгасан

“НОЁДЫН ТҮҮРЬ” ХХК

Хуудас: 4

Огноо: 2023

М: МТ/БЕГ-12/2023 /4/

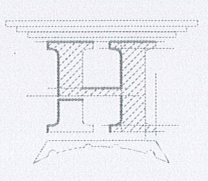
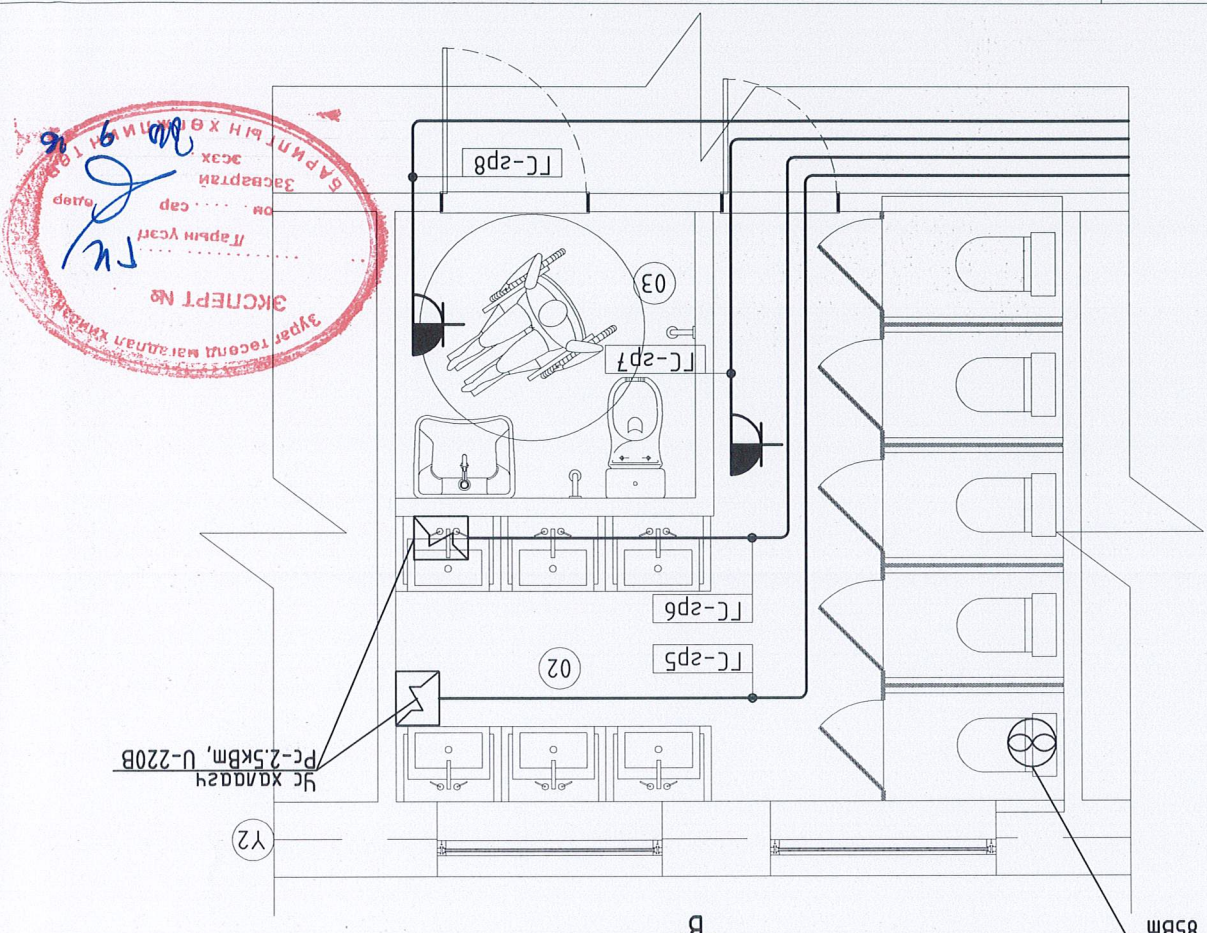
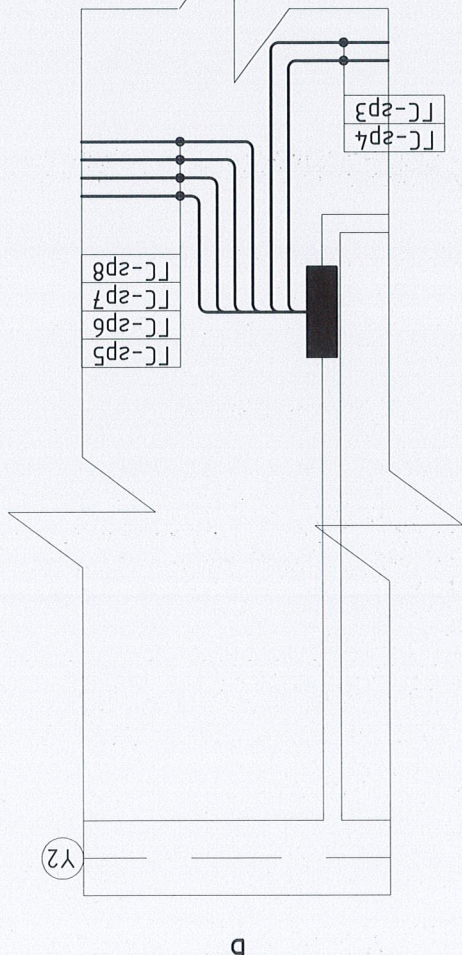
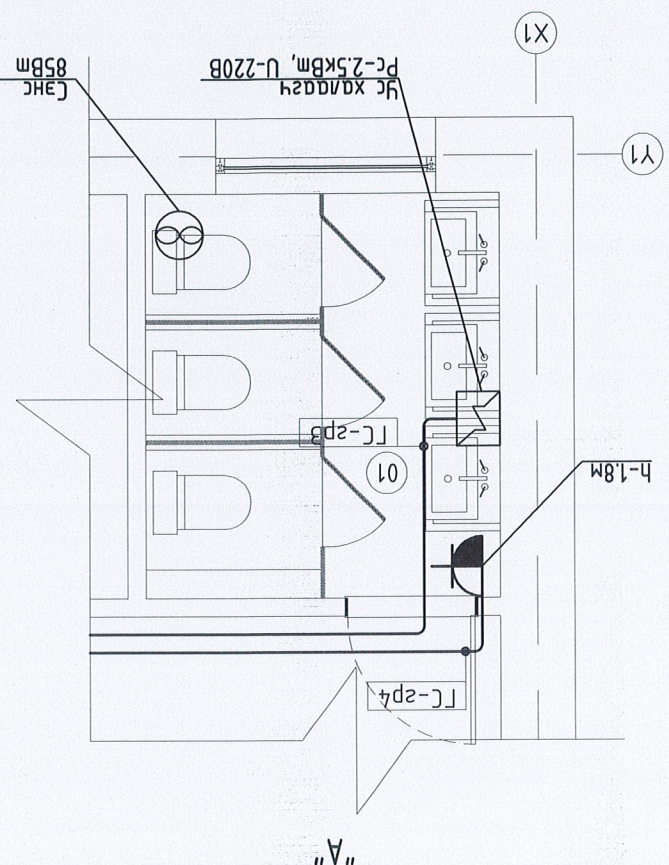
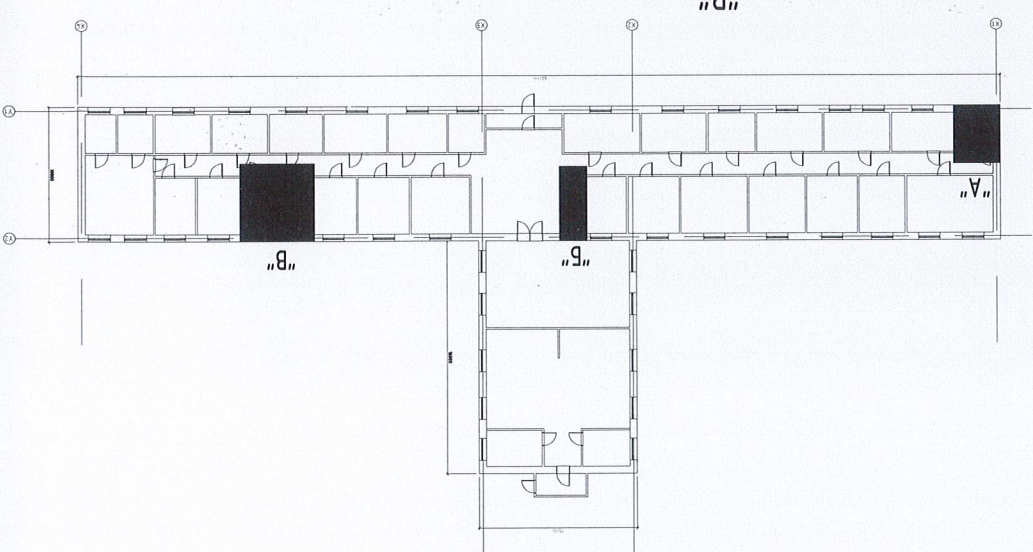
Масштаб:

ХТ-3

ХҮЧИТ ТӨХӨӨРӨМЖИЙН БАЙГУУЛАЛТ М1:50

№	Толгой өрөөний /м²/цаг/	Т, °С
1	150	16
2	250	16
3	50	16

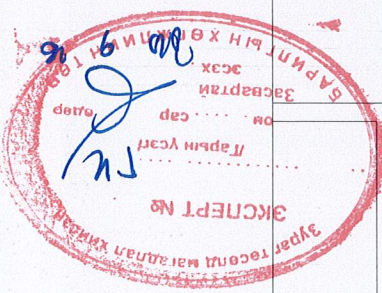
Арвун чэвэрчн өрөөний дэвсгэрийн дүр



Инженер	Ө.болор-эрдэнэ	Масштаб: М1:50	Огноо: 2023
Гууцмэсэн	Ө.болор-эрдэнэ	Шуфр: НТ/БЕТ-12/2023 /4/	Хугацаг: 4
Шалбарсан	Б.болжинням	Эргүүлн дугаар: ХТ-4	

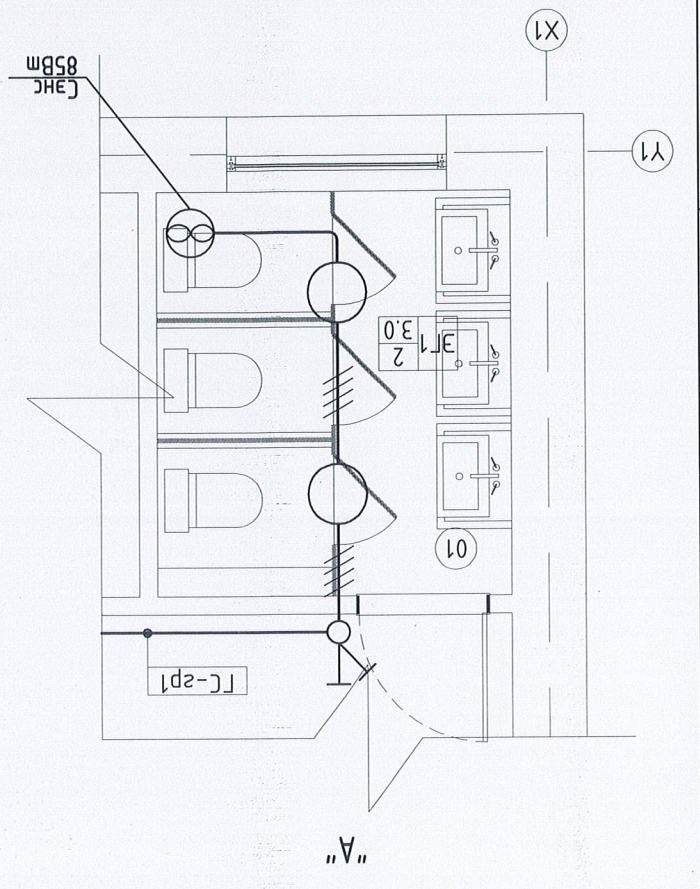
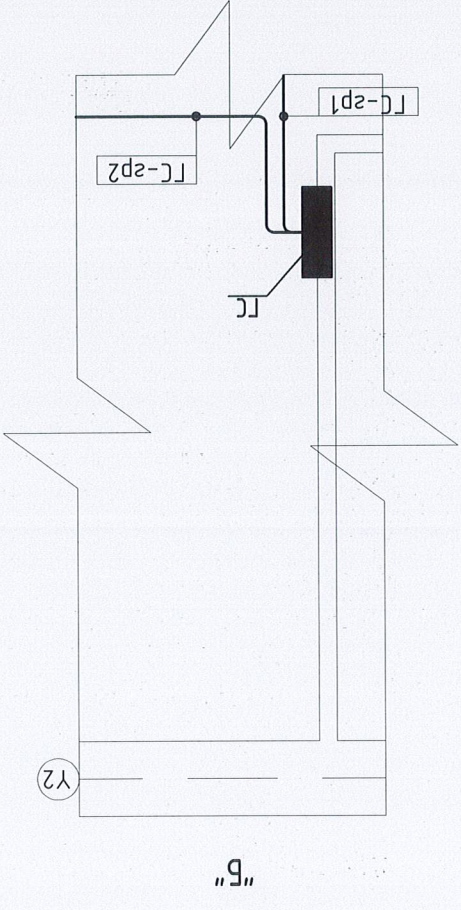
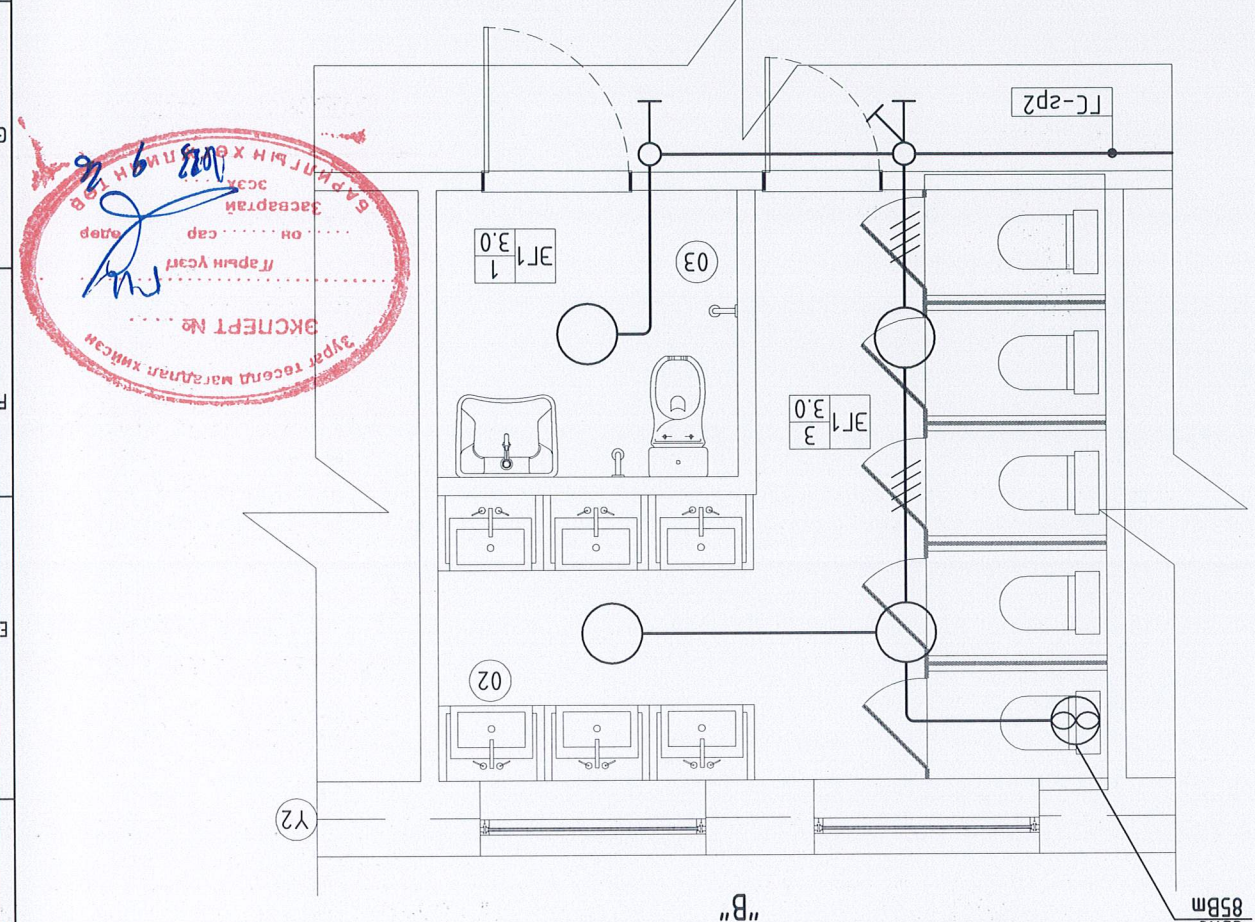
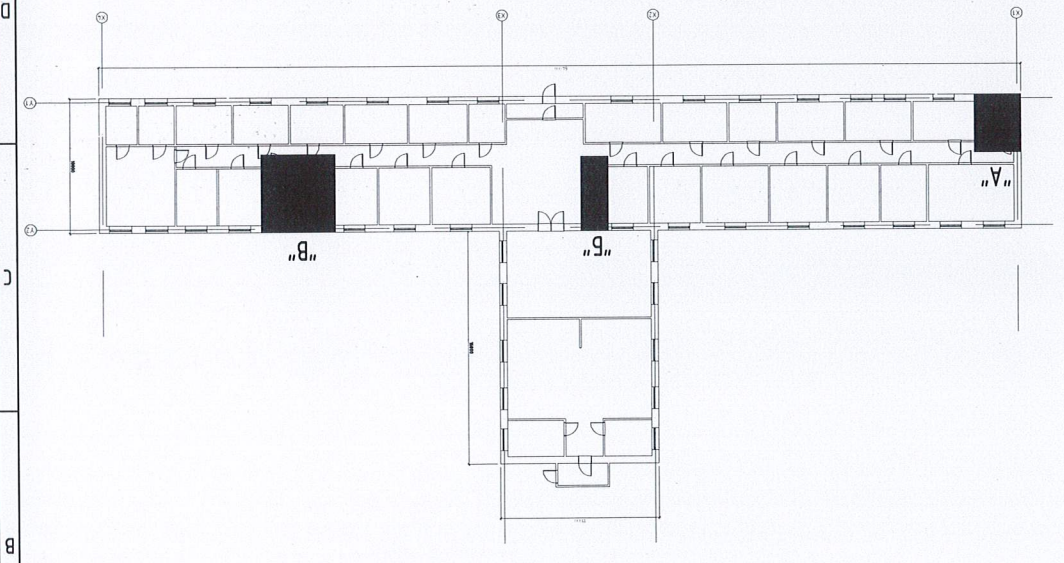
2-р сургуулийн 75 хүүхдийн дотуур байр

ХҮЧИТ ТӨХӨӨРӨМЖИЙН БАЙГУУЛАЛТ



№	1-Р ДАВХРЫН ӨРӨНИЙ ТӨДӨРХӨЙЛӨЛТ	Lc /м³цаг/	t, °C
1	Арвун цэвэрчн өрөө	150	16
2	Арвун цэвэрчн өрөө	250	16
3	Арвун цэвэрчн өрөө	50	16

Арвун цэвэрчн өрөөний дүүргэлтийн зураг



ДООР ГЭРЛҮҮЛИЙН БАЙГУУЛАЛТ М1:50

Зөвхөн ашиг, Тогонцгооноо

2-Р СҮРГҮҮЛИЙН 75 ХҮҮХДИЙН ДООР БАЙР

ДООР ГЭРЛҮҮЛИЙН БАЙГУУЛАЛТ

Инженер	Ө.Болор-Эрдэнэ	Шууд: МТ/БЕГ-12/2023 /4/	Масштаб: М1:50	Огноо: 2023
Гүйцэтгэсэн	Ө.Болор-Эрдэнэ	ТТ Шууд:	Хугацаа: ДТ-1	Хувиас: 1
Шалгарсан	Б.Бадмажиган	МТ/БЕГ-12/2023 /4/	МТ/БЕГ-12/2023 /4/	МТ/БЕГ-12/2023 /4/

“НОЁДЫН ТҮҮР” ХХК

МОНГОЛ УЛС

Б.Бадмажиган

Ө.Болор-Эрдэнэ

Ө.Болор-Эрдэнэ