

ДАРХАН УУЛ АЙМАГ 2023 ОН

ИНЖЕНЕР

БОЛОВСОРУУЛСАН:



Ө.БОЛОР-ЭРДЭНЭ

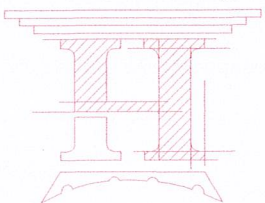
ХҮЧИТ ТӨХӨӨРӨМЖ, ДОТОР ГЭРЭЛТҮҮЛГИЙН ХЭСЭГ-ХТ, ДТ

(АЖЛЫН ЗҮРГАЛ)

ЗАРХАН АЙМАГ, ТОСОНЦЭНГЭЛ СҮМ, 25 ХҮҮХДИЙН ЦЭЦЭРЛЭГИЙН А БАЙР

ЗҮРГИЙН ШИФР: НТ/БЕГ-12/2023 /1/

“НОЁДЫН ТҮҮРЬ” ХХК
ЗТ 37-508/19



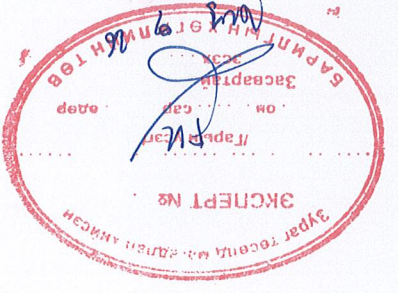
ХТ ДТ маркун ажны зургуни үндсэн уж дүрдэн жазсагналм

Хүдэс	Зургуни нэр	Тайлбар
ХТ-1	Зургуни дүрдэн Тайлбар бичүүс	
ХТ-2	Материалын мүүдэр, ГС самбарын шооцооны дүдүүдү	
ХТ-3	Гэрэмшүүлэгч, розетка, үрраагзын үзүүлэлт Таух мэдээ	
ХТ-4	Шенсень зангуыр да дотор гэрэмшүүлэлт дагуулам	

ХАВАРГАСАН БА ИШ ТАТСАН БАРИМТ БИЧИЙН ЖАГСААЛТ

Тэмдэгтээс	Нэр	Тайлбар
БД 43-101-03	ЦАХИЛГААН БАЙГУУЛАЖИЙН ДҮРЭМ	
БД 43-102-07	ОРОН СҮҮЦ, ОМОН НИТИЙН БАРИЛГЫН ЦАХИЛГААН ТОНОГ	
БД 43-103-08	БАРИЛГА БАЙГУУЛАЖИЙН АНГА ХАМГААЛАЛТЫН ЗҮРАГ ТӨСӨЛ ЗОХИОХ ЗААВАР	
БД 31-112-11	ОРОН СҮҮЦ, ОМОН НИТИЙН БАРИЛГЫН БАЙГАЛИЙН ГЭРЭЛТҮҮЛЭГ	
БНБД 23-02-08	БАЙГАЛИЙН БА ЗОХИОМОН ГЭРЭЛТҮҮЛЭГ	

Тайлбар
 Үс дорундын цахилгааны хэсгүүн ажлын зүрэг мөсөлүс хүүж гүдүцэмгэхдээ даруца архивектур, мехнологу, санхемхүүкүүн хэсгүүн даангадбрыг үндэслэн, омон нон нүүтүүн дааруагзын цахилгааны зүрэг мөсөл зохих БД43-102-07 болон цахилгаан төхөөрөмж дагууламжүүн дүрэм БД43-101-03-ын дагуу хүүж гүдүцэмгэб.
 Цахилгаан хангамж
 Даангадарт цахилгааны мээжээл дах розеткүүс зааж өгсөн да мүүнүү өүрөөнөө абтоматмүү хүүрээс мөөдөн мээжээл дах, гэрэмшүүлэгч розеткүүс мээжээл.
 Орондын да хүүдэрүүн да камбарүүд
 Шенсень зангуыр, гэрэмшүүлэгчүүн дагуу хүүжээс хамгаалах зорилгоор БА47-29, АД-12 маркун абтоматмүүд мөноногдогдон болно.
 Тэжээлүүн да зургуни шүгэм.
 Гэрэмшүүлэгчүүн да маркун гүмгэг хана болон хүүнүмдэр гүхаж хүүдэрүүн да хонондоо
 Шенсень зангуурын зургуни шүгэмд ПБ-660 маркун гүмгэг хана болон шадар гүхаж хүүдэрүүн да хонондоо сүдээж дад мэдүүн.
 Гэрэмшүүлэгчүүн да маркун гүмгэг хана болон шадар гүхаж хүүдэрүүн да хонондоо сүдээж дад мэдүүн.
 Гэрэмшүүлэгчүүн да хүүдэрүүн дагуу БНБД 23-02-08-ын дагуу гэрэмшүүлэгчүүн өрөөнүүн нөхүүнөөс камбарүүн да согож дадса болно.
 Шенсень зангуурыг шадаргаас 1.8м-үүн, розеткүүдгэ шадаргаас 1.8м-үүн өндөр мүүс мүүс мөногдоно.
 Зургуни гүдүдэрээс үрээс заарууны дагуу гүдүцэмгэх шадаргаашад.
 Шас, хононд хөндөн өгсөн, үрмэг камбарын нин шооцооны дүдүүдүгээс үзэ
 Бүх гэрэмшүүлэгчүүн ажлыг БД43-101-03, БНБД 3.05.06-90-ын дагуу хүүж гүдүцэмгэвэл зохно.



Инженер	Баян-Эрдэнэ	Шурф:	Масштаб:	Огноо:
Гүйцэтгэл	М.П. Шурф	М:	М:	2023
Шадарсан	М.П. Шурф	М:	М:	
“НОЁНЫН ТҮРЭ” ХХК	М.П. Шурф	М:	М:	

Завхан аймаг, тосонцонг эл сүм, 25 хүүхдийн цэцэрлэгийн 4 байр

Энгийн өүдэн, маулар бичүүс

23-6027

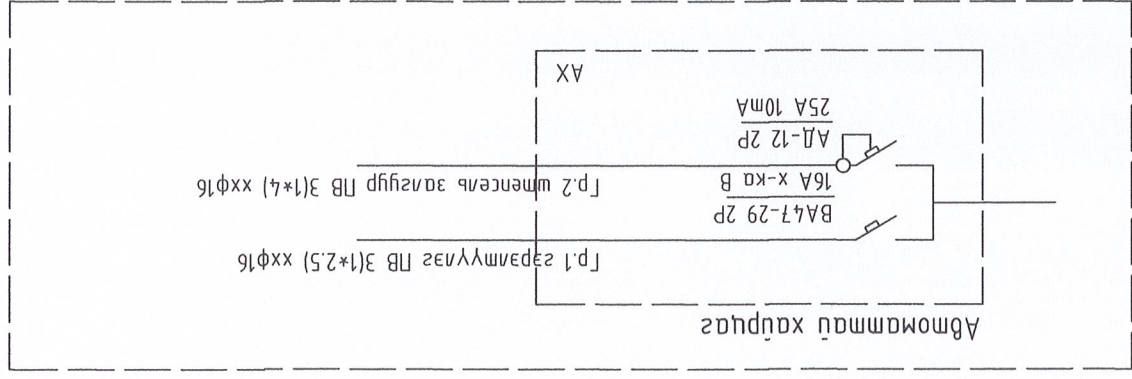
МОНГОН УЛС

2023-09-26

Материалын шүүвэр

а/а	Нэр	Мэрг	Хэм нэгж	Тоо	Тайлбар
1	Автоматау хэргээс IP-31, ШР, 230*275*125мм хэмжээтэй, 1/ Шугаманд автоматау BA47-29 2P B IP-16A-1w 2/ Газардугага илрүүлэгчтэй автоматау A1-12 2P 10mA IP-25A-1w		ком	1	AX
2	25Вт хүрмэл чадалтай эрчим хүчний хэмнэлтэй чийдэмтэй магзанд мэдэх хамгаалагдсан гэрэлтүүлэгч IP-44	ЭГ1	ш	2	
3	Далд мэдэх ердийн 2 даралтам гүнрээгээс 250В, 15А, IP20	У1	ш	1	
4	250В-ын хүчдэлтэй ус чийгнээс хамгаалагдсан газардугагийн контактау хананд далд моноглох штенсель загзгур, 1*15А, IP44, P1		ш	1	
5	Үнрээгээс розетка далд мэдэх хэргээс	КУВ-1М	ш	4	
6	Далд гүмэс сэлбэрлэх хэргээс	-	ш	2	
7	1*2.5 мн2 хөндлөн огтлолтой ээс голтой ПВХ мүсээрлагчтай гүмэс	ПВ-660	м	35	
8	1*4 мн2 хөндлөн огтлолтой ээс голтой ПВХ мүсээрлагчтай гүмэс	ПВ-660	м	25	
9	Үян хугацнаар хоолойн дуган φ16		м	16	
10	Хугацнаар хоолойн дуган φ16		ш	10	
11	Хугацнаар хоолойн мифт φ16		ш	2	

AX самбарын шоцооны дүгүүрч



ЗАВХАН АЙМАГ, ТОСОНЦЭГЭЛ СҮМ, 25 ХҮҮХДИЙН ЦЭЦЭР/ЭГИЙН А БАЙР

Материалын шүүвэр, ГС самбарын шоцооны дүгүүрч

Инженер	Ө.Болор-Эрдэнэ	М: 2023
Гүйцэтгэсэн	Ө.Болор-Эрдэнэ	М: 2023
Шалгарсан	Ө.Болор-Эрдэнэ	М: 2023
ТГ Шуфр:	НТ/БЭГ-12/2023/11	Хугацаа: 2023
Хугацаа:	ХТ-2	Огноо: 2023

“НОЁДЫН ТҮРЭ” ХХК

МЭРГЭЙСЭН ИНЖЕНЕР

Б.Болор-Эрдэнэ

2023.09.25

2023.09.25

Гэрэмүүлээс, гүндрөөгөөс, шөвөгөөс зөвхөн үзүүлэлт, манх мэмдэг

А/Д ТАНИХ ТАМДЭГ	НЭР	ҮРСГАЛТ	ЧИЙДЭН	ХҮЧДЭЛ	ХАМГААЛАЛЫН ЗЭРЛЭГ	ТАЙЛАР
ЭГ1	ЭРЧИМ ХҮЧНИЙ ХЭМЖЭЛТЭЙ ЧИЙДЭНТЭЙ ГЭРЭЛТҮҮЛЭГЧ	ТААЗАНД	25Вт	IP44		
Ү1	2 ДАРАЛТАТ ЕРДИЙН ҮНТРААЛГА /ДАЛД/	ХАНАНД 1.8 М	15А	IP20		
Р1	ГАЗАРДУУЛГЫН КОНТАКТАЙ ШТЕНСЕРЬ ЗАЛГУУР	ХАНАНД 1.8 М	15А	IP44	250В	

ЭРЧИМ ХҮЧНИЙ ХЭМЖЭЛТЭЙ ЧИЙДЭНТЭЙ ГЭРЭЛТҮҮЛЭГЧ

1*24Вт

ТААЗАНД ТОНОГЛОХ

ХӨНТӨН ЦАГААН БҮРХҮҮЛТЭЙ

ХАМГААЛАЛТ IP-44

2 ДАРАЛТАТ ЕРДИЙН ҮНТРААЛГА

ХАНАНД 1.0-1.5 М

ПАСТМАССАН БҮРХҮҮЛТЭЙ

ХАМГААЛАЛТ IP-20

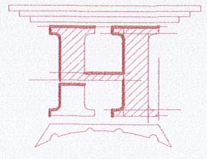
ГАЗАРДУУЛГЫН КОНТАКТАЙ ШТЕНСЕРЬ ЗАЛГУУР

ХАНАНД 1.2 М

ПАСТМАССАН БҮРХҮҮЛТЭЙ

ХАМГААЛАЛТ IP-44

Тайлбар: ГЭРЭЛТҮҮЛЭГ, ҮНТРААЛГА, РОЗЕТКИЙН МАРГ БОЛИТ БАЙДАЛ ДЭЭР ӨӨР БАЙЖ БОЛНО.



Инженер
Баясгалант
БАНЗАЙРАГ
23-6027-11Х9255
Ө.Болор-Эрдэнэ

Гүйцэтгэсэн
БАНЗАЙРАГ
МЭРГЭШСЭН ИНЖЕНЕР
2023-2026
3-1Х

Шалгарсан
МОНГОЛЫН ТУХРЫН ХХК
2023-2026

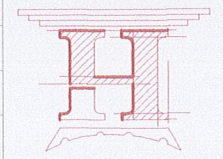
Эрэмтүүлээс, гүндрөөгөөс, шөвөгөөс зөвхөн үзүүлэлт, манх мэмдэг

ЗАРХАН АЙМАГ, ТОСОНЦЭНГЭЛ СҮМ, 25 ХҮҮХДИЙН ЦЭЦЭРЛЭГИЙН А БАЙР

Масштаб: М1:
М1:
Хугацаа: 2023

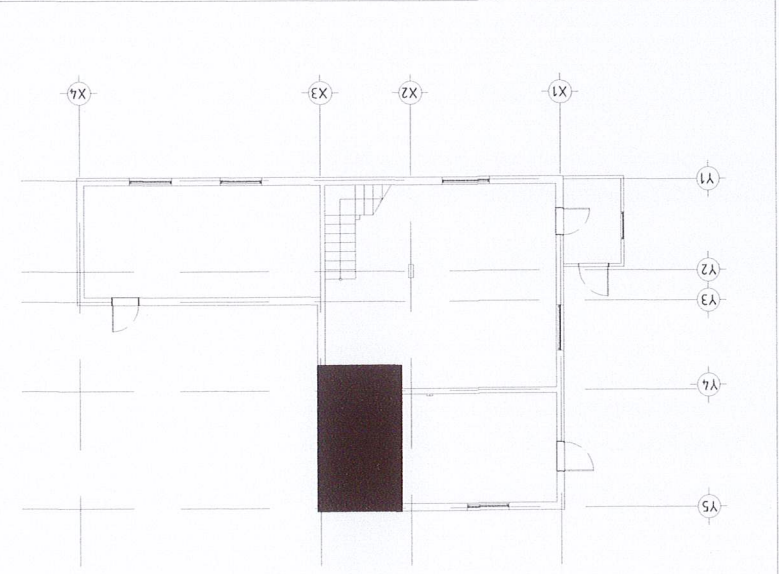
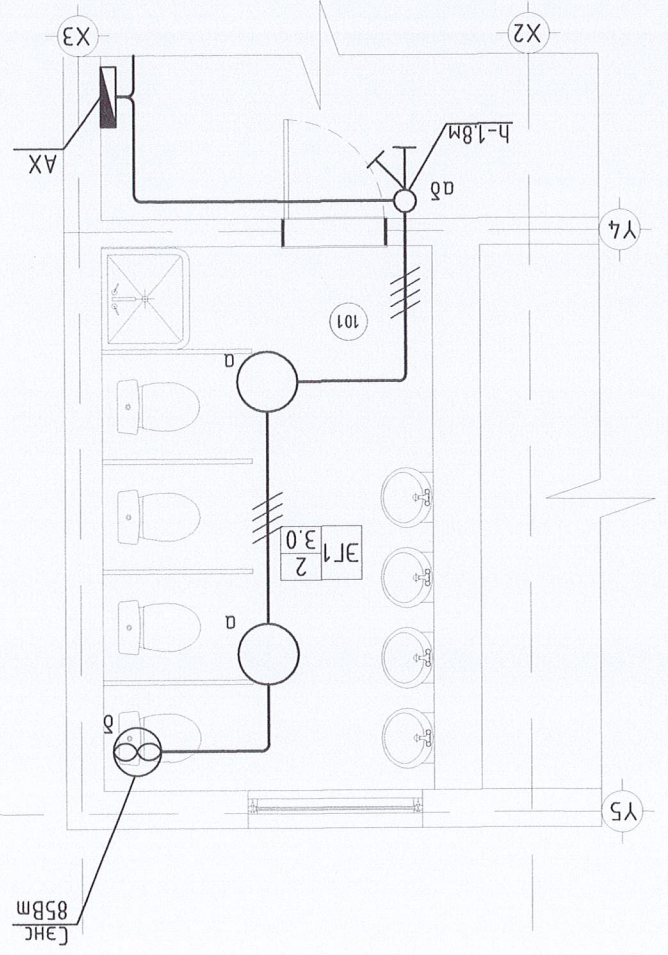
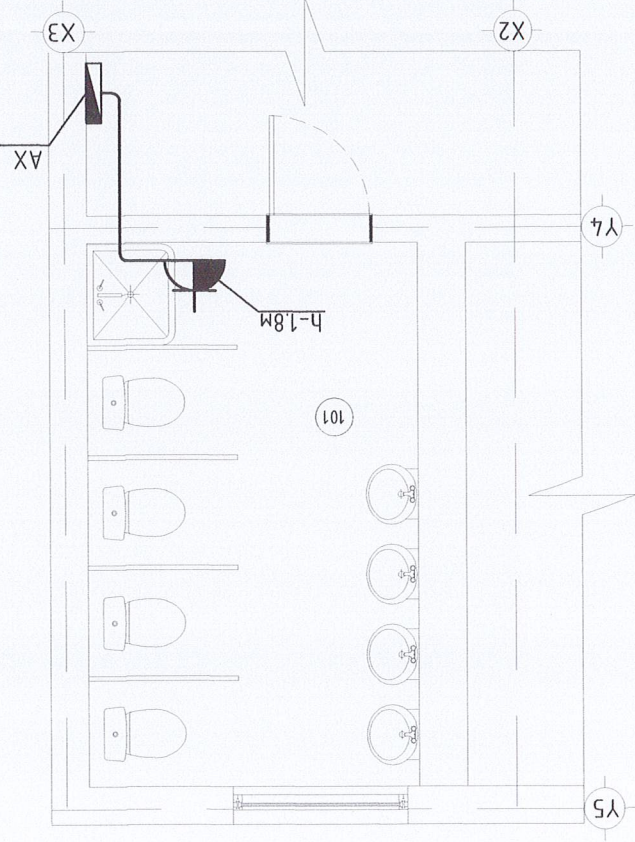
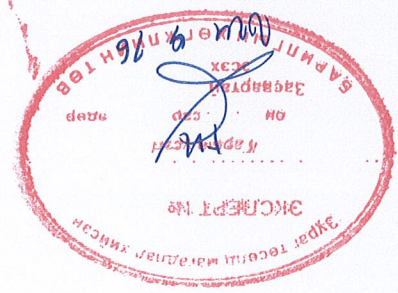
Шуудангийн дугаар: ХТ-Э
ХТ-Э

Инженер	Ө.Болор-Эрдэнэ	Шуфр:	Масштаб:	Огноо:
Гүйцэтгэсэн	Ө.Болор-Эрдэнэ	ТТ Шуфр:	М1:50	2023
Шалгарсан	Б.Балжинням	Хуудас:	ХТ-4	4
"НӨӨДЫН ТҮҮРЬ" ХХК				



МОНГОЛ УЛС
 ШТӨЛСӨЛ ЗАЛГУУР БА ДООР ГЭРЭЛТҮҮЛГИЙН БАЙГУУЛАЛТ
 23-6027 АТХ9255
 БАНЗЭМЛЭН
 БАДЖИМЭН
 МЭРГЭШСЭН ИНЖЕНЕР
 2023.2028

ЗАВХАН АЙМАГ, ТОСОНЦЭНГЭЛ СҮМ, 25 ХҮҮХДИЙН ЦЭЦЭРЛЭГИЙН А БАЙР



Агуу цэвэрлэх өрөөний дүрэмний зураг

1-р ДАВХРЫН ӨРӨӨНИЙ	101	Агуу цэвэрлэх өрөө /эр. эм/	200	16
Тодорхойлолт				
Т, °С				
М³/цаг				

ШТӨЛСӨЛ ЗАЛГУУР БА ДООР ГЭРЭЛТҮҮЛГИЙН БАЙГУУЛАЛТ