

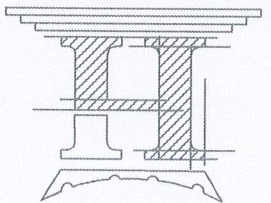
БОЛОВСРУУЛАН:  
 "НОЁДЫН ТҮРБ" ХХК-Н ЗАХИРАЛ  
 АРХИТЕКТОР  
 Ч.МЯГМАРДОРЖ

БАРИЛГА АРХИТЕКТУРЫН ХЭСЭГ-БА

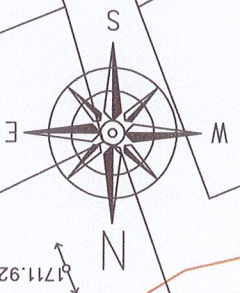
ЗАВХАН АЙМАГ, ТОСОНЦЭНГЭЛ СҮМ,  
 50 ХҮҮХДИЙН СҮРГҮҮЛИЙН ӨМНӨХ БОЛОВСРОЛЫН 4-Р ЦЭЦЭРЛЭЛ  
 НҮХЭН ЖОРЛОЛТ ОРЧИН ҮЕИЙН СТАНДАРТ ШАРДЛАЛАД НИЙЦСЭН АРИУН  
 ЦЭВРИЙН БАЙГУУЛАМЖ БОЛГОХ ТӨСӨЛ  
 /АЖЛЫН ЗҮРЭГ/

ЗҮРЛИЙН ШИФР: НТ/БЕТ-12/2023

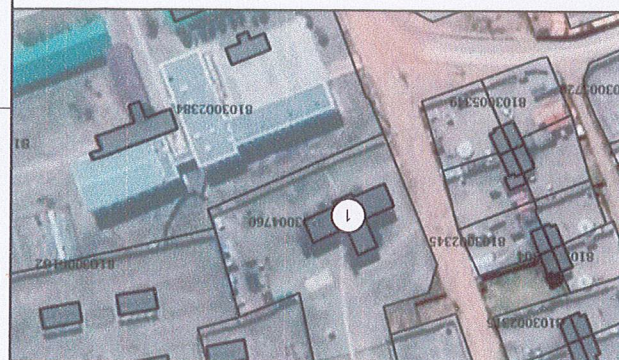
"НОЁДЫН ТҮРБ" ХХК  
 ЗТ 37-508/19



ЗАРХАН АЙМАГ, ТОСОНЦЭНГЭЛ СУМЫН  
4-Р ЦЭЦЭРЛЭГИЙН БАЙРШЛЫН СХЕМ М1:2000



- ТАНИХ ТЭМДЭГ:
- Цахилгааны шугам
  - Цэвэр усны шугам
  - Лууцны шугам
  - Бохир усны шугам
  - Төлөөллийн хил



БАЙРШЛЫН СХЕМ

6	Д/А	ТӨДӨРХИЙЛӨЛТ	ТАЙЛАР
1	4-р Цэцэрлэг	Одоо байгаа	
2	Сүрьеэ	Одоо байгаа	
3	Сүрьеэ	Одоо байгаа	

Зархан аймаг, Тосонцэнгэл сум  
50 хүүхдийн сургуулийн өмнөх доторлын 4-р Цэцэрлэг  
Байршлын схем

Архитектор: Гучимсээн  
"НОЁДЫН ТҮРБ" ХХК

Шалсан: Шалсан

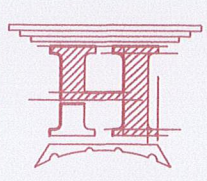
Масштаб: М1:100  
Хугаца: 2023

ТТ Шуф: HT/БЕГ-12/2023

Эргүүлн дугаар: БА-01

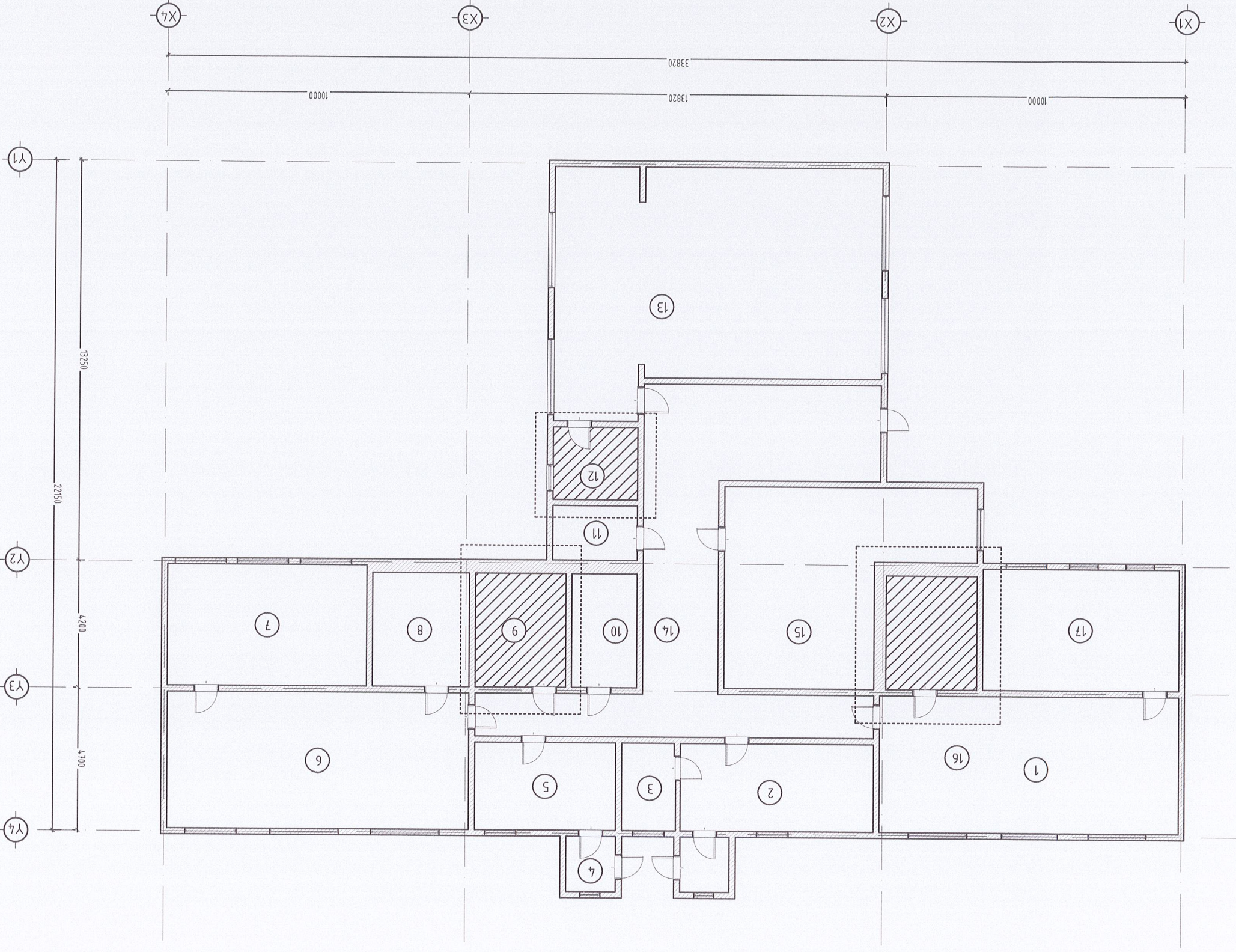
Огноо: 13

2022-2023





1-Р ДАВХРЫН ХЭМЖИЛТИЙН БАЙГУУЛАЛТ М1:200



1	Ангу
2	Галсагнаы ерөө
3	Галсагнаы амрах ерөө
4	Гонх
5	Эрхлэгч ерөө
6	Ангу
7	Чмлагын ерөө
8	Хөгжм ерөө
9	Цаага ерөө
10	Архуб
11	Галсагнаы ерөө
12	Цаага ерөө
13	Ангу
14	Хөлцн ерөө
15	Гал мозоо
16	Цаага ерөө
17	Чмлагын ерөө

Архитектор: **МОНГОЛЫН ТӨСВИЙН ХХК**  
 22-564  
 ДАВХРЫН БАЙГУУЛАЛТ  
 50 хм хэмжээний сурвалжтай өмнөх боловсролын 4-р Цэцэрлэг  
 Улаанбаатар, Тосонцэнгэл сум  
 Ажлын үйлчилгээний байр

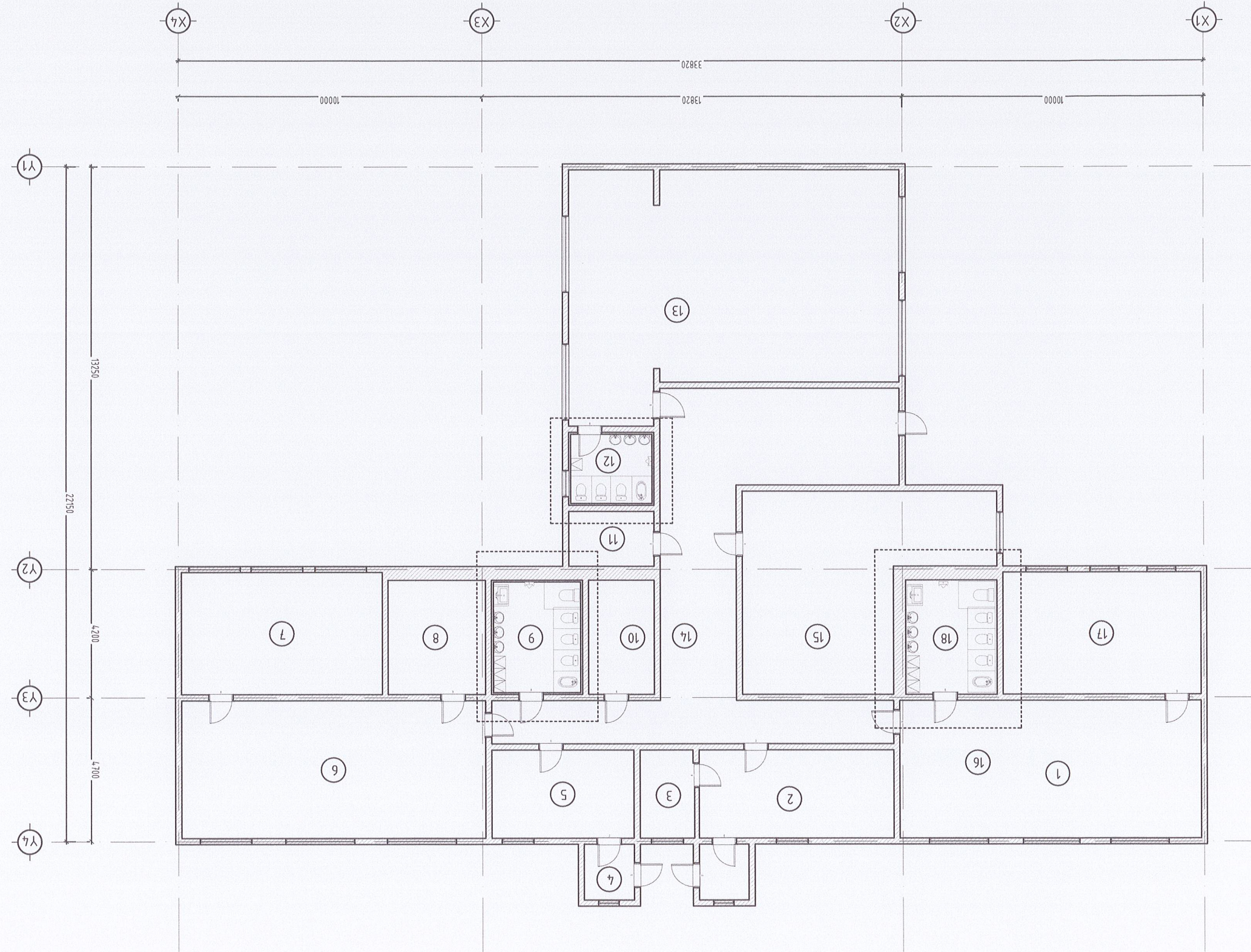
Масштаб: М1:100  
 Хугацаа: 2023

Архитектор: **МОНГОЛЫН ТӨСВИЙН ХХК**  
 22-564  
 ДАВХРЫН БАЙГУУЛАЛТ  
 50 хм хэмжээний сурвалжтай өмнөх боловсролын 4-р Цэцэрлэг  
 Улаанбаатар, Тосонцэнгэл сум  
 Ажлын үйлчилгээний байр

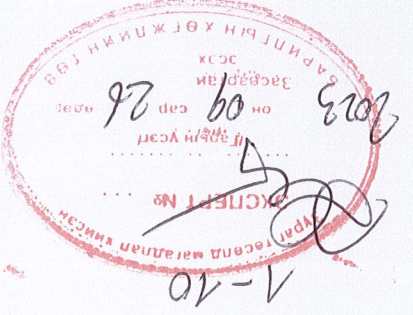
Шалсан: **МОНГОЛЫН ТӨСВИЙН ХХК**  
 22-564  
 ДАВХРЫН БАЙГУУЛАЛТ  
 50 хм хэмжээний сурвалжтай өмнөх боловсролын 4-р Цэцэрлэг  
 Улаанбаатар, Тосонцэнгэл сум  
 Ажлын үйлчилгээний байр

11  
 2023

1-Р ДАВХРЫН ӨӨРЧӨЛТИЙН БАЙГУУЛАЛТ М1:200



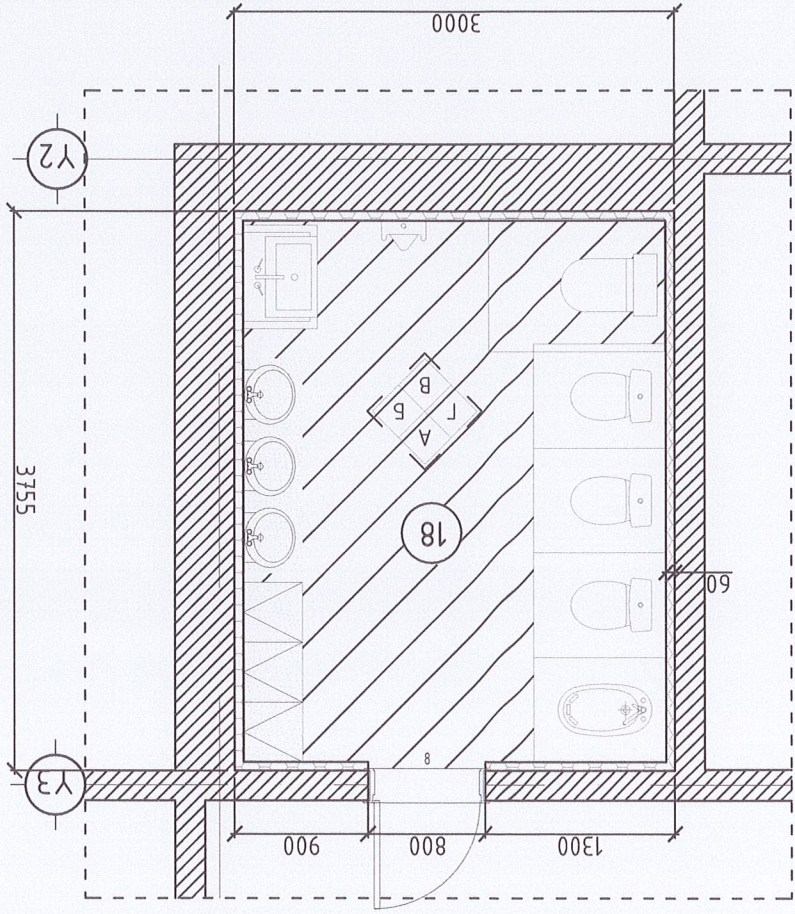
1	Ангу
2	Галсагчнй өрөө
3	Галсагчнй амрах өрөө
4	Гонх
5	Эрхлэгч өрөө
6	Ангу
7	Үнмдэгийн өрөө
8	Хөгжим өрөө
9	Ариун цэвдүүн өрөө
10	Архид
11	Галсагчнй өрөө
12	Ариун цэвдүүн өрөө
13	Ангу
14	Хөвдүн өрөө
15	Гал мозоо
16	Үсэлсэ өрөө
17	Үнмдэгийн өрөө
18	Ариун цэвдүүн өрөө



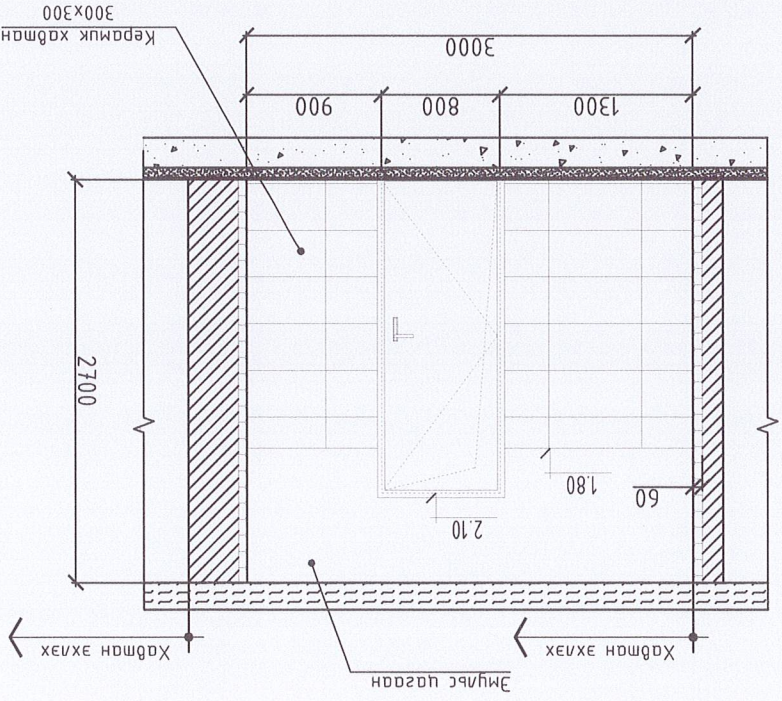
МОНГОЛЫН ТУРЬС ХХК  
 МЭРГЭЙЛЭГ АРХИТЕКТОР  
 22-564  
 50 хэмжээний барилгын төлөвлөгөөний 4-р Цахралаг  
 АНХААРААЙН БАЙГУУЛАЛТ  
 Улаанбаатар, Шидэрт  
 Мэргэжлийн байрны дугаар: М1.100  
 Хугацаа: 2023  
 АЗ 12

1-Р ДАВХРЫН АРИУН ЦЭВРИЙН ӨРӨНИЙ ХЭСЭГЧИЛСЭН БАЙГУУЛАЛТ-1 М:1:100

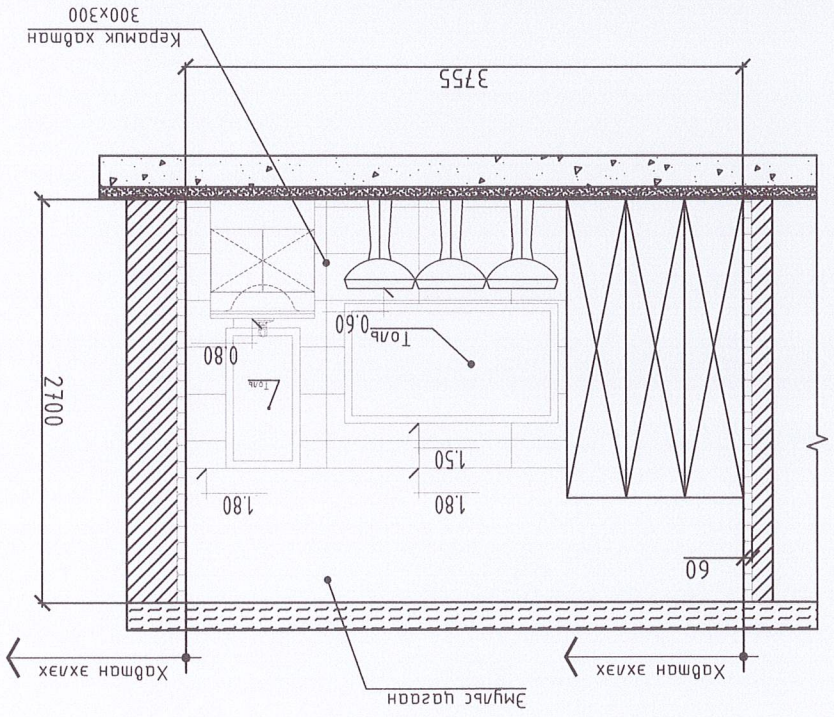
ХЭСЭГЧИЛСЭН БАЙГУУЛАЛТ-1 М:1:100



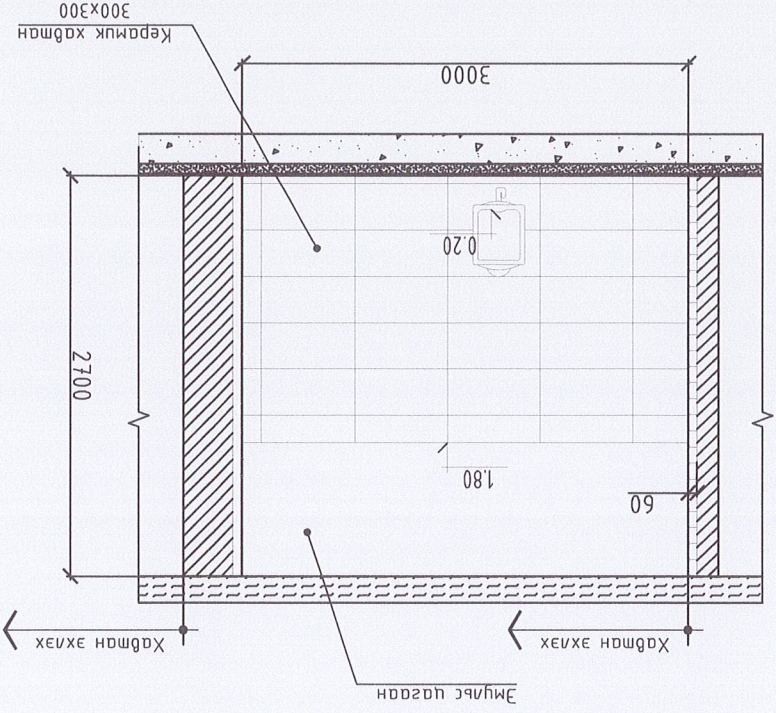
ХАНЫН ДЭЛЗЭЭС-А М:1:100



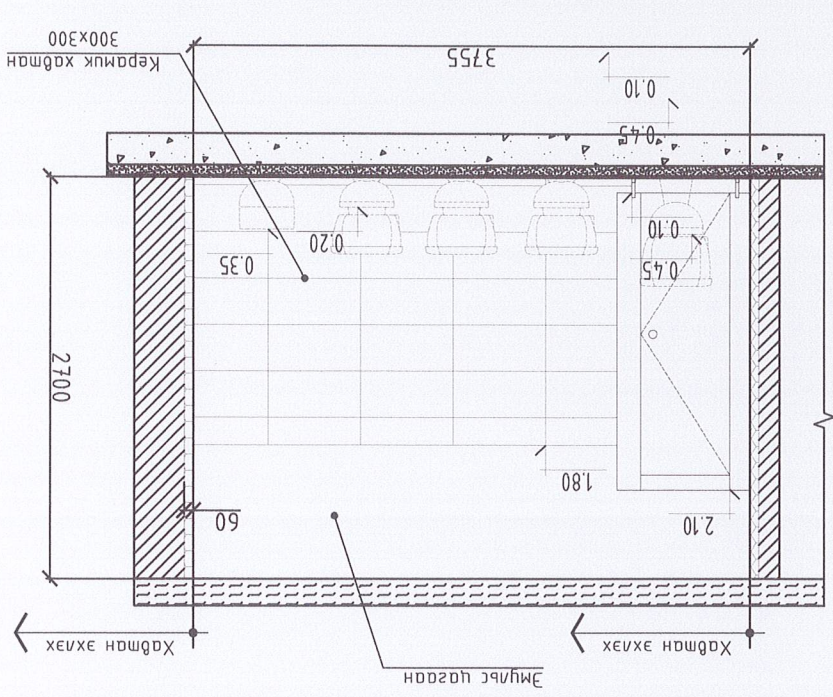
ХАНЫН ДЭЛЗЭЭС-Б М:1:100



ХАНЫН ДЭЛЗЭЭС-В М:1:100



ХАНЫН ДЭЛЗЭЭС-Г М:1:100



ХАНЫН БҮТЭЦ-1 М:25

Хана-1 одоо байгаа хана



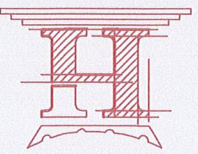
Хана-2 одоо байгаа дотор хана



Хана-3 сулсан хана



№	1 ДАВХРЫН ӨРӨНИЙ ТОДОРХОЙЛОЛТ	ТАЛБАН
18	АРИУН ЦЭВРИЙН ӨРӨӨ	11.2
		(м <sup>2</sup> )



Архитектор  
Гүцэмтсээн  
Шалгарсан

МОНГОЛ УИХЫН  
ДЭГЭЭСЭН  
АТХАА  
МОНГОЛ УИХЫН  
ДЭГЭЭСЭН АРХИТЕКТОР  
МОНГОЛ УИХЫН  
ДЭГЭЭСЭН АРХИТЕКТОР

Шуфр:  
НТ/БЭГ-12/2023

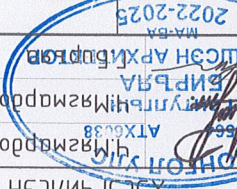
Масштаб:  
М:1:100

Огноо:  
2023

Хүндэс:  
БА-05

13

Завхан дүмэг, Тосонцэнгэл сум  
50 хүүхдийн сургуулийн өмнөх дондоролын 4-р Цэцэрлэг  
ХЭСЭГЧИЛСЭН БАЙГУУЛАЛТ-1



8

А3

8

7

6

5

4

3

2

1

А

В

С

Д

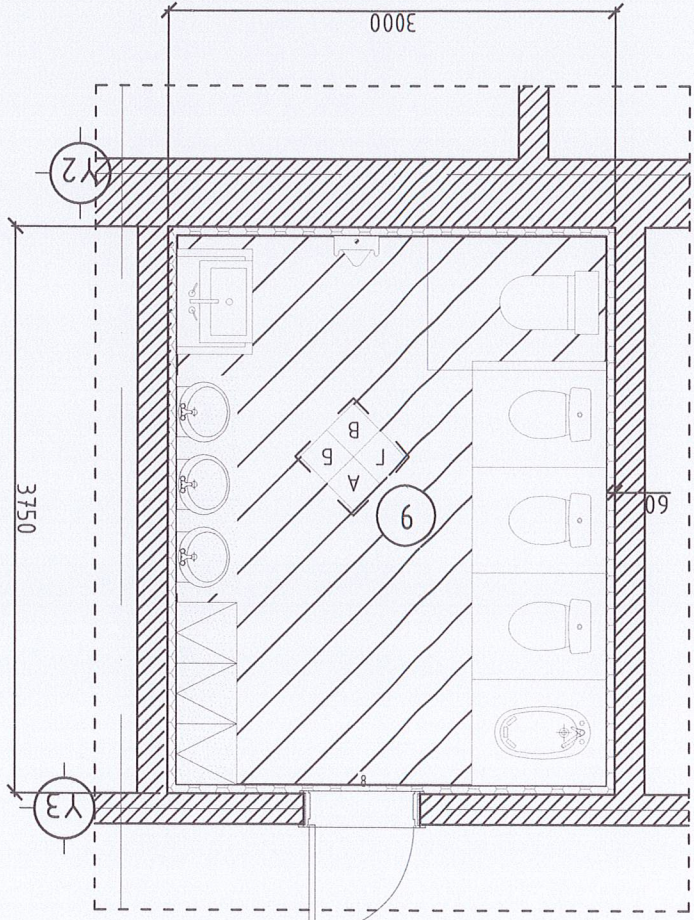
Е

Ф

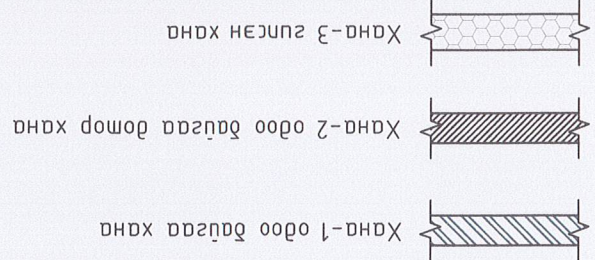
А3 8 7 6 5 4 3 2 1

1-Р ДАВХРЫН АРИУН ЦЭВРИЙН ӨРӨӨНИЙ ХЭСЭГЧИЛСЭН БАЙГУУЛАЛТ-2 М1:100

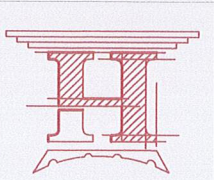
ХЭСЭГЧИЛСЭН БАЙГУУЛАЛТ-2 М1:100



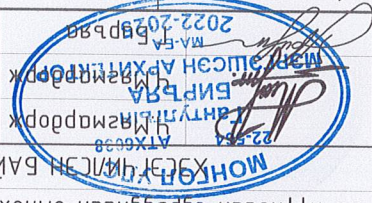
ХАНЫН БҮТЭЦ-1 М1:25



№	1 ДАВХРЫН ӨРӨӨНИЙ ТОДОРХОЙЛОЛТ	11.2
9	АРИУН ЦЭВРИЙН ӨРӨӨ	11.2
ТАЛБАН		(м <sup>2</sup> )



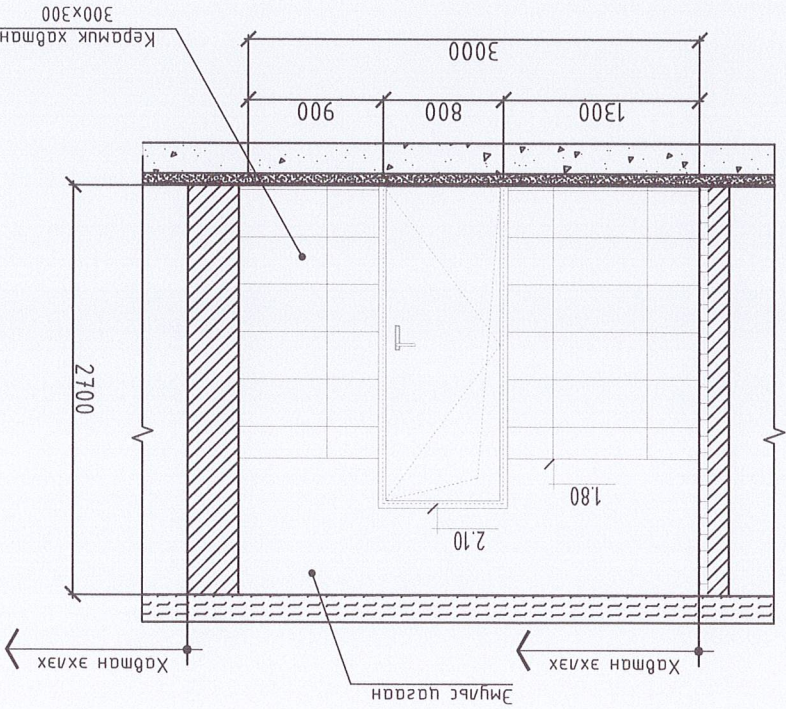
Архитектор  
Гууцмэгсээн  
Шалгагсан



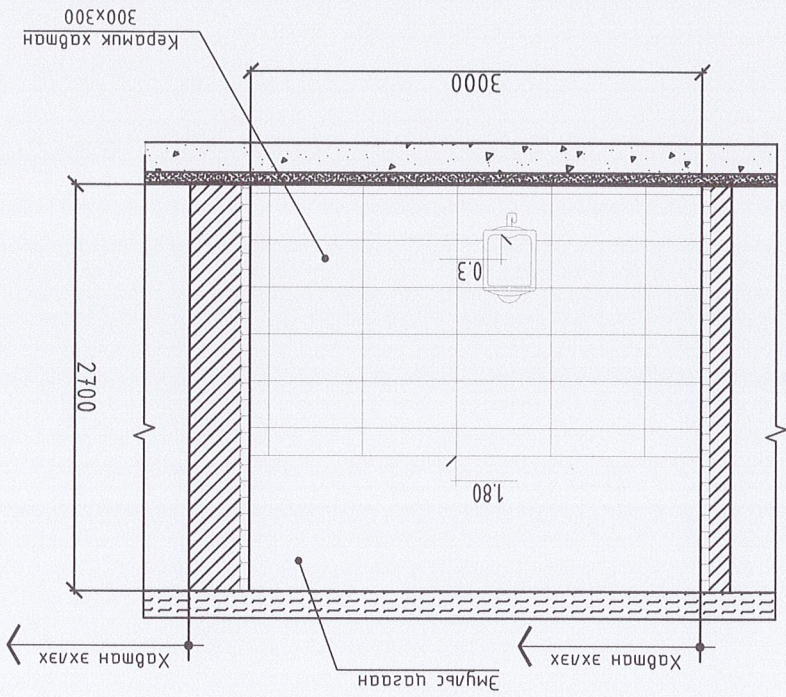
Завхан аймаг, Тосонцэнгэл сум  
50 хүүхдийн сургуулийн өмнөх дотоодын 4-р Цэцэрлэг

Масштаб: М1:100  
Хугацаа: 2023

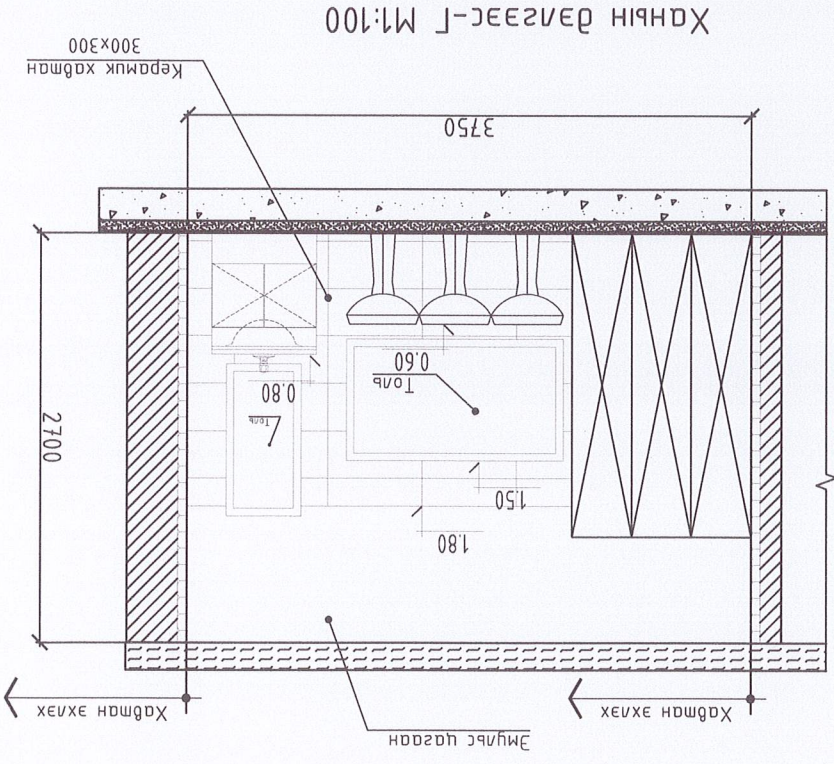
Ханын дэвгээс-А М1:100



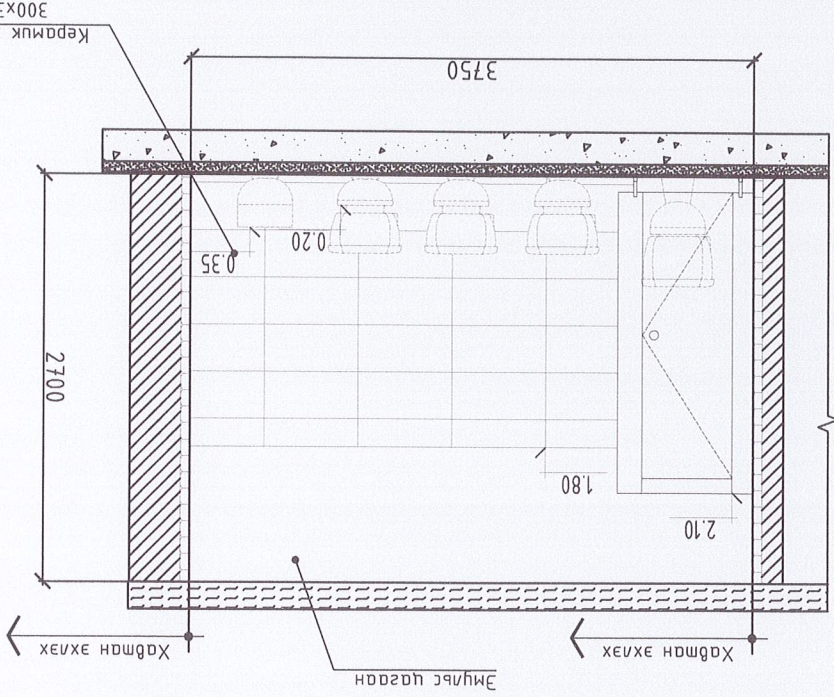
Ханын дэвгээс-В М1:100



Ханын дэвгээс-Б М1:100



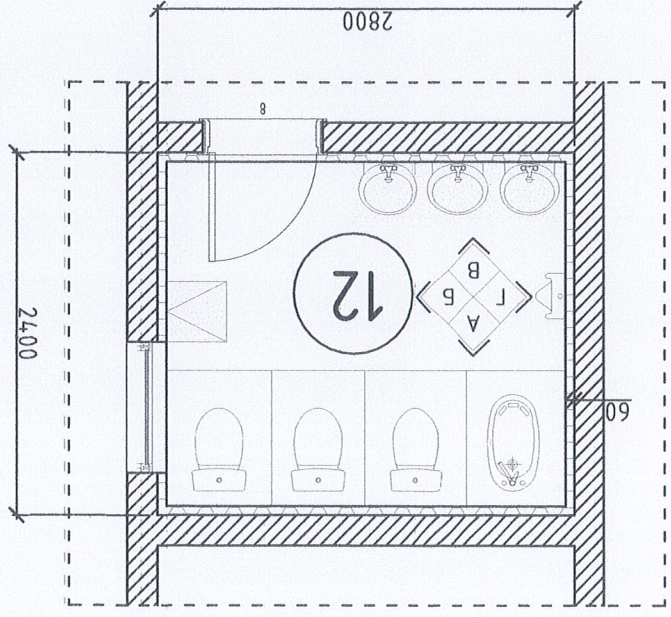
Ханын дэвгээс-Г М1:100



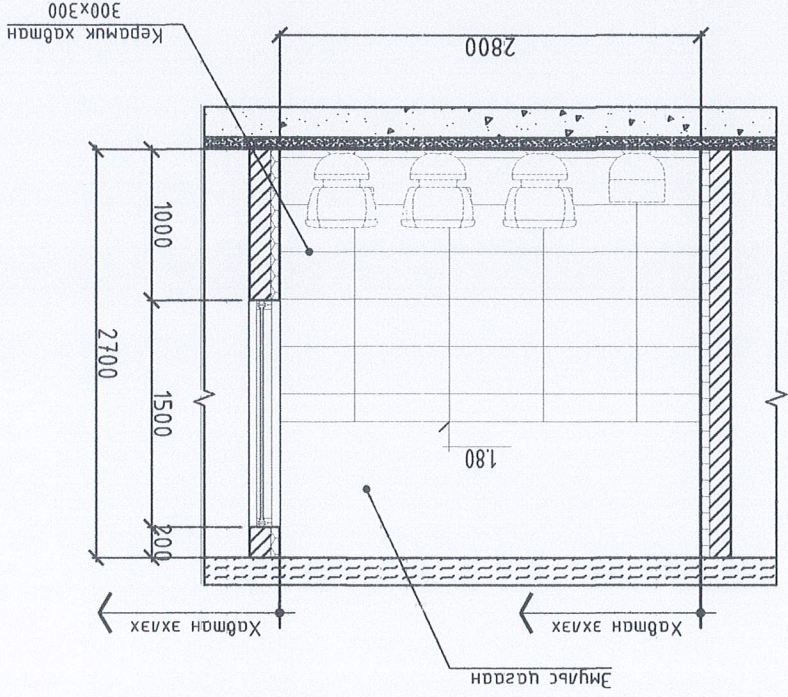
А А3 8 7 6 5 4 3 2 1

1-Р ДАВХРЫН АРИУН ЦЭВРИЙН ӨРӨӨНИЙ ХЭСЭГЧИЛСЭН БАЙГУУЛАЛТ-Б М1:100

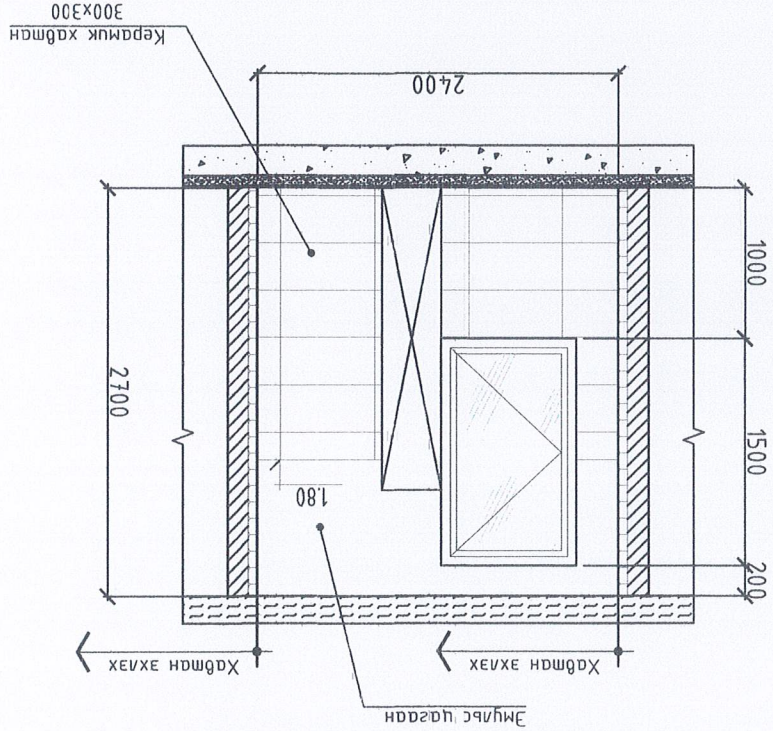
ХЭСЭГЧИЛСЭН БАЙГУУЛАЛТ-Э М1:100



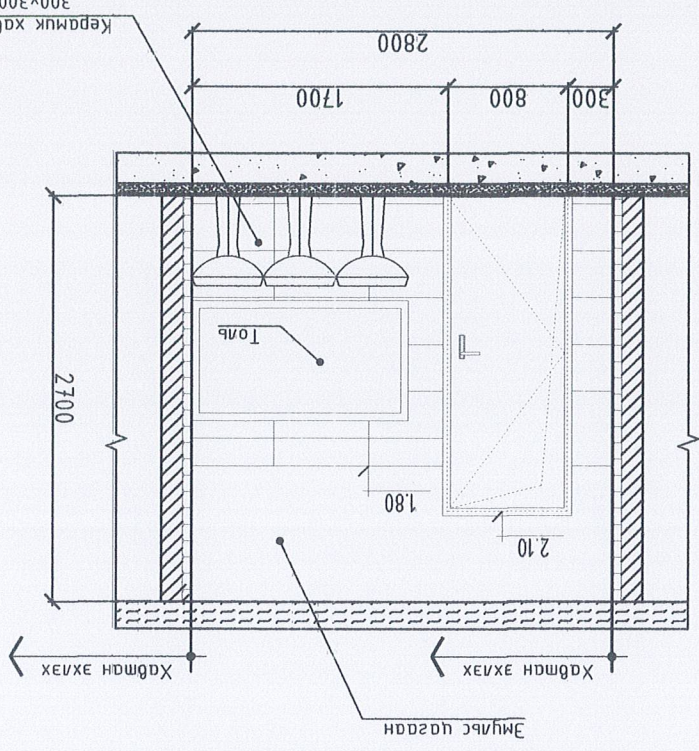
ХАХЫН ДЭЛЗЭЭС-А М1:100



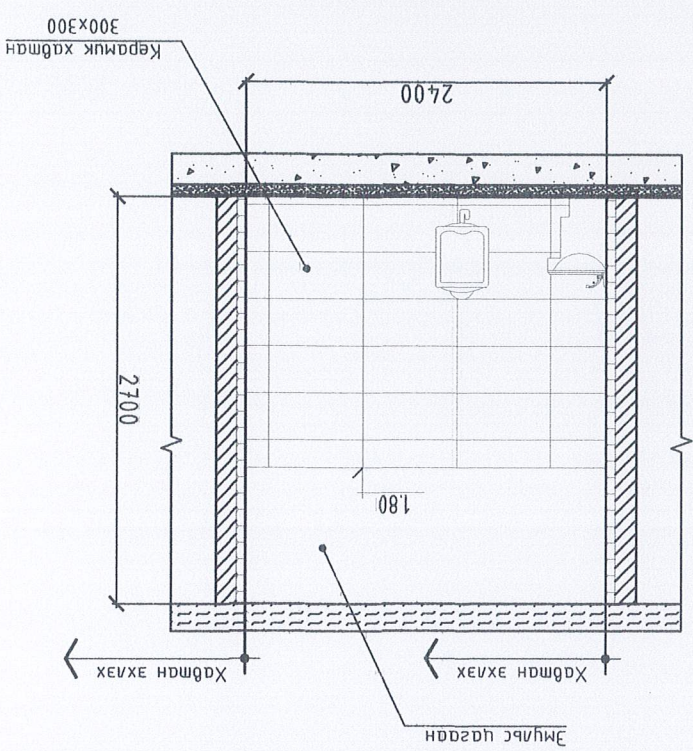
ХАХЫН ДЭЛЗЭЭС-Б М1:100



ХАХЫН ДЭЛЗЭЭС-В М1:100



ХАХЫН ДЭЛЗЭЭС-Г М1:100



ХАХЫН БҮТЭЦ-1 М1:25



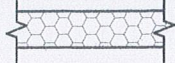
ХАНА-1 өдөө дэсгээ хана



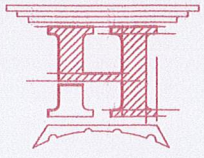
ХАНА-2 өдөө дэсгээ дотор хана



ХАНА-3 сулсан хана



№	1 ДАВХРЫН ӨРӨӨНИЙ ТОДОРХОЙЛОЛТ	ТАЛБАН (м <sup>2</sup> )
12	АРИУН ЦЭВРИЙН ӨРӨӨ	6.7



Архитектор  
Гучамсээн  
Шагасан

Шуфр:  
МТ/БЭГ-12/2023  
М1:100

Масштаб:  
М1:100

Хугацаа:  
2023

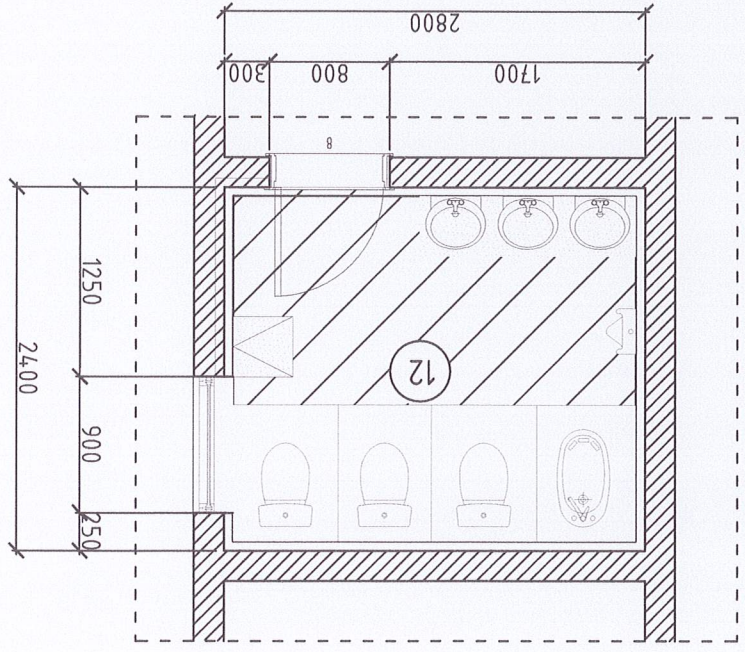
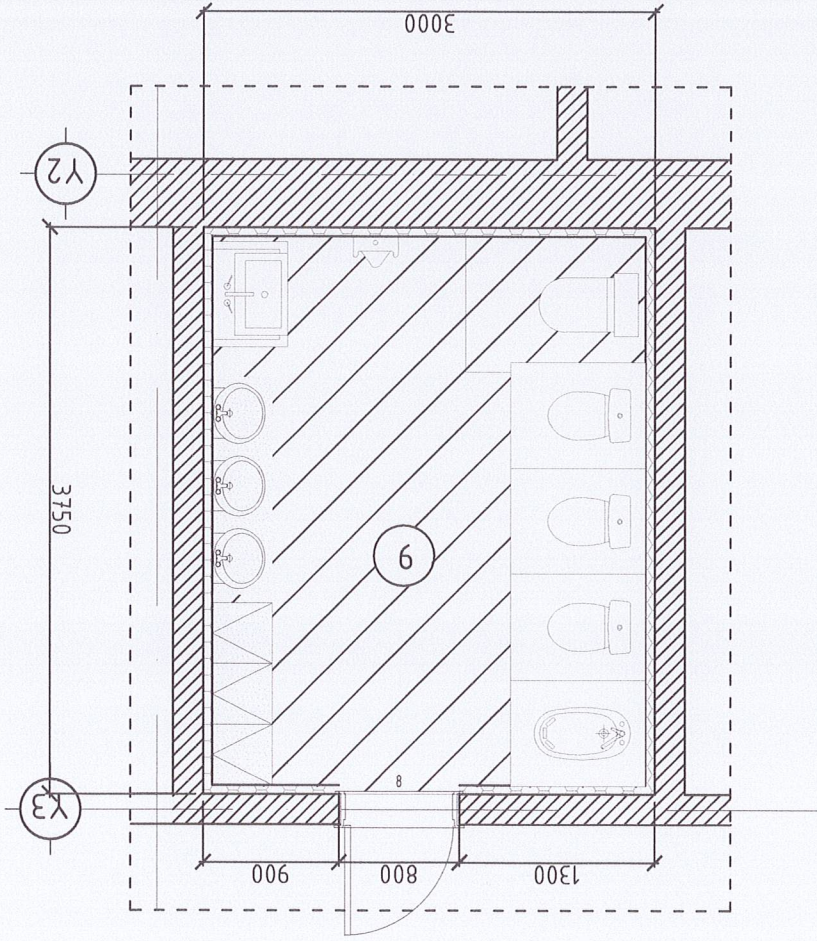
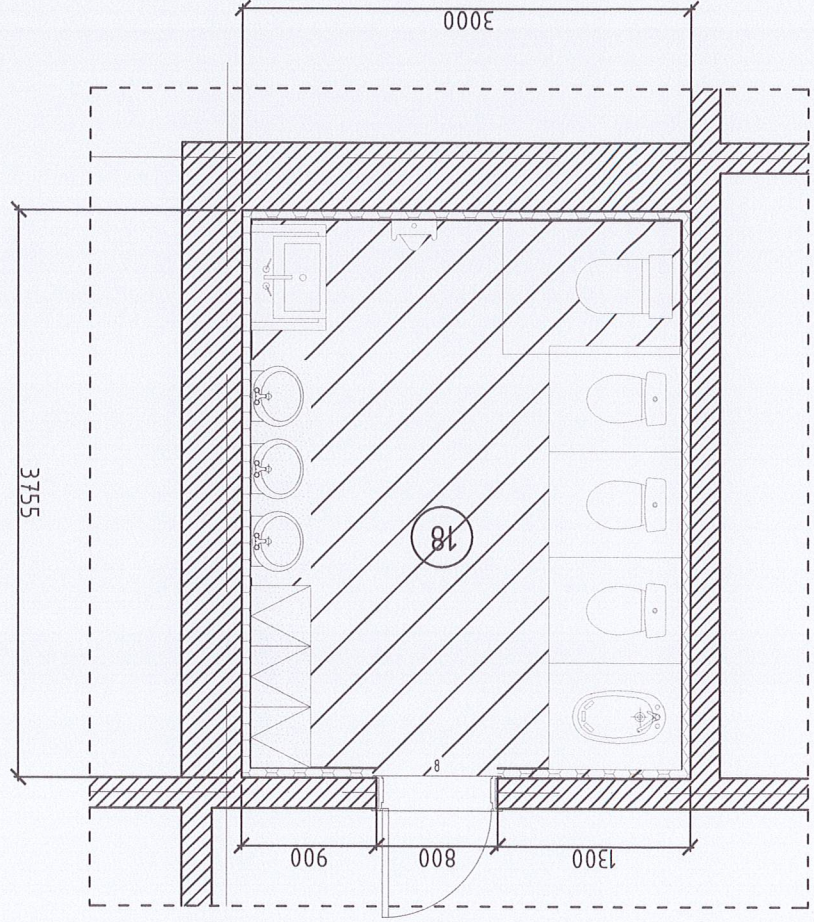
Эдгэх агуулга, Тосонцогналт сүм  
50 хүүхдийн өрөөний өмнөх доторын 4-р Цэвэрлэг  
ХЭСЭГЧИЛСЭН БАЙГУУЛАЛТ-2

A B C D E F

8 7 6 5 4 3 2 1

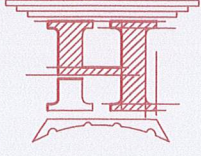


1-Р ДАВХРЫН ШАЛНЫ БАЙГУУЛАЛТ М1:100



Табал, м <sup>2</sup>	Өөрчлөлтийн өрвөний тодорхойлолт	Арун цэврэн өрөө	НИИТ
11.2	Арун цэврэн өрөө	11.2	
11.2	Арун цэврэн өрөө	11.2	
6.7	Арун цэврэн өрөө	6.7	
29.1	Тодорхойлолт		НИИТ

ТАЙЛАР  
 -Ш-1 Чулуун хадман шал бэлдэг, 600x600 δ=12 мм  
 -Ш-2 Керамик хадман шал бэлдэг, 300x300 δ=12 мм  
 -Хэсэглэлд БА-13 хуудаснаас үз.



Архитектор  
 Гүйцэтгэгч  
 Шалбарсан

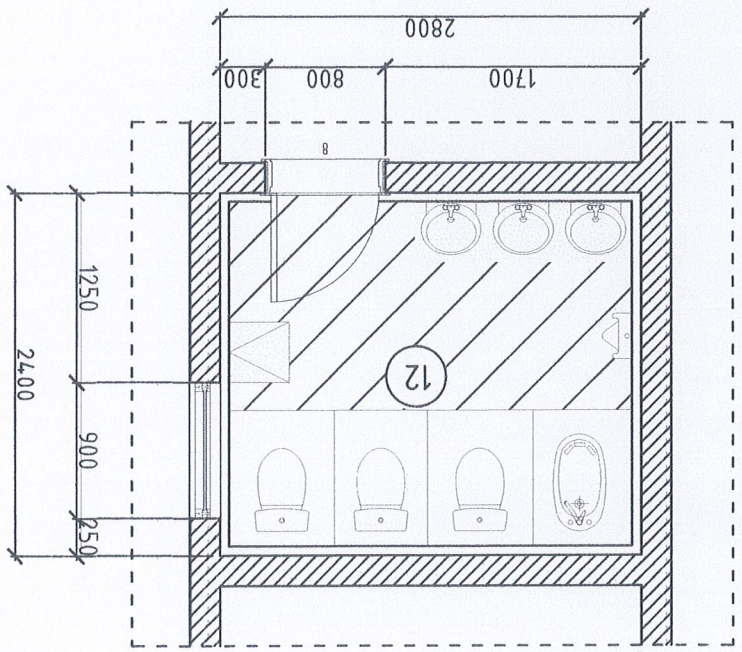
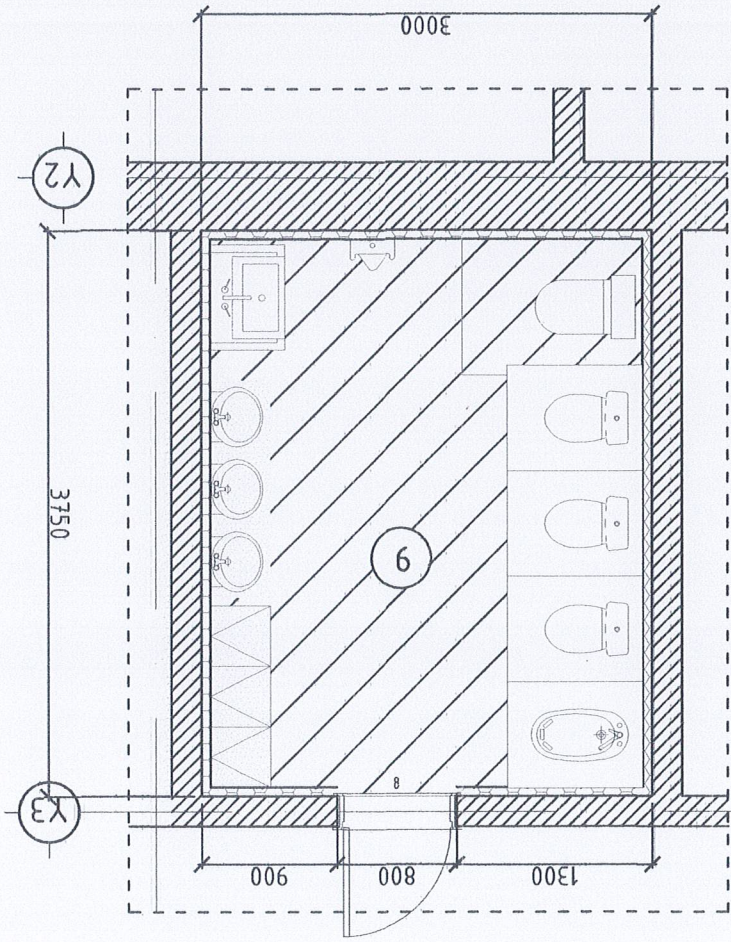
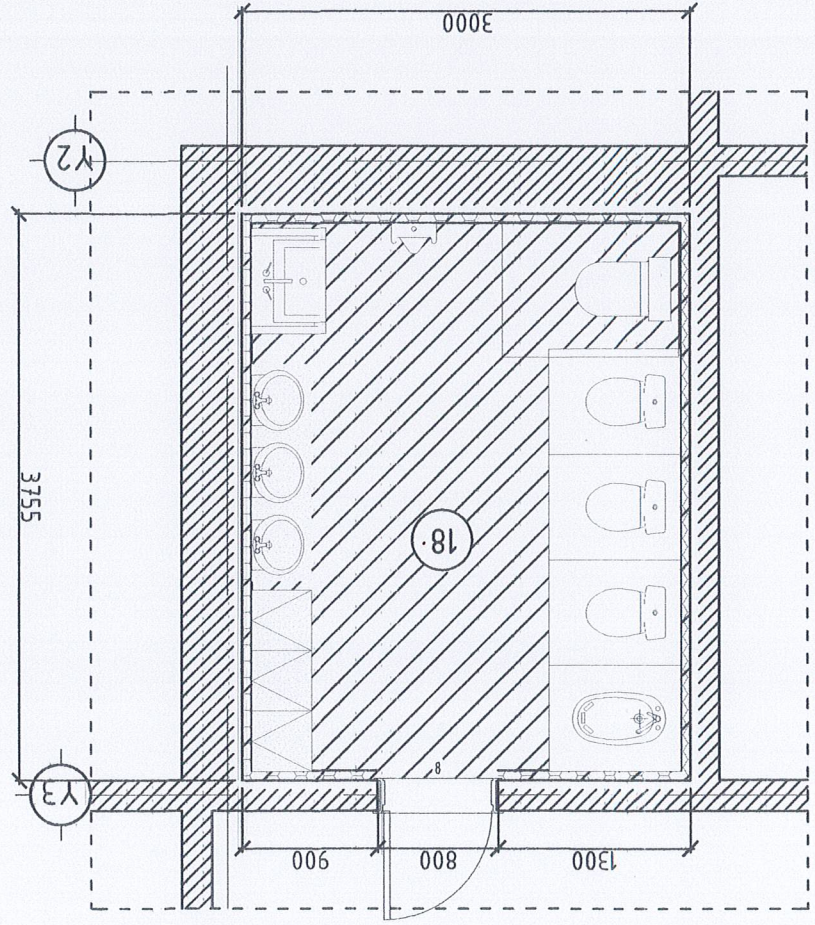
МОНГОЛЫН АРХИТЕКТОР  
 "НӨӨДӨЙН ТҮҮРЬ" ХХК  
 2023.09.25  
 МЭРГЭШЛЭГ АРХИТЕКТОР  
 МАЯА БУРБА  
 2023.09.25

МОНГОЛЫН АРХИТЕКТОР  
 "НӨӨДӨЙН ТҮҮРЬ" ХХК  
 2023.09.25

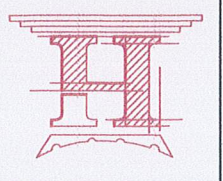
Завхан аймаг, Тосонцэнгэл сум  
 50 хүүхдийн сургуулийн өмнөх бөлбөрлийн 4-р Цэцэрлэг  
 ТОДОРХОЙЛОЛТ

Шуфр: М1:100  
 Масштаб: М1:100  
 Огноо: 2023  
 Хугацаа: БА-08

1-Р ДАВХРЫН ТААЗНЫ БАЙГУУЛАЛТ М1:100



Табцуу	Өөрчлөлтний өргөнийн тодорхойлолт	М <sup>2</sup>
18	Аруун чэдрүүн өрөө	11.2
9	Аруун чэдрүүн өрөө	11.2
12	Аруун чэдрүүн өрөө	6.7
	НИИТ	29.1



Архитектор  
Гүчэмсээн  
Шагасан

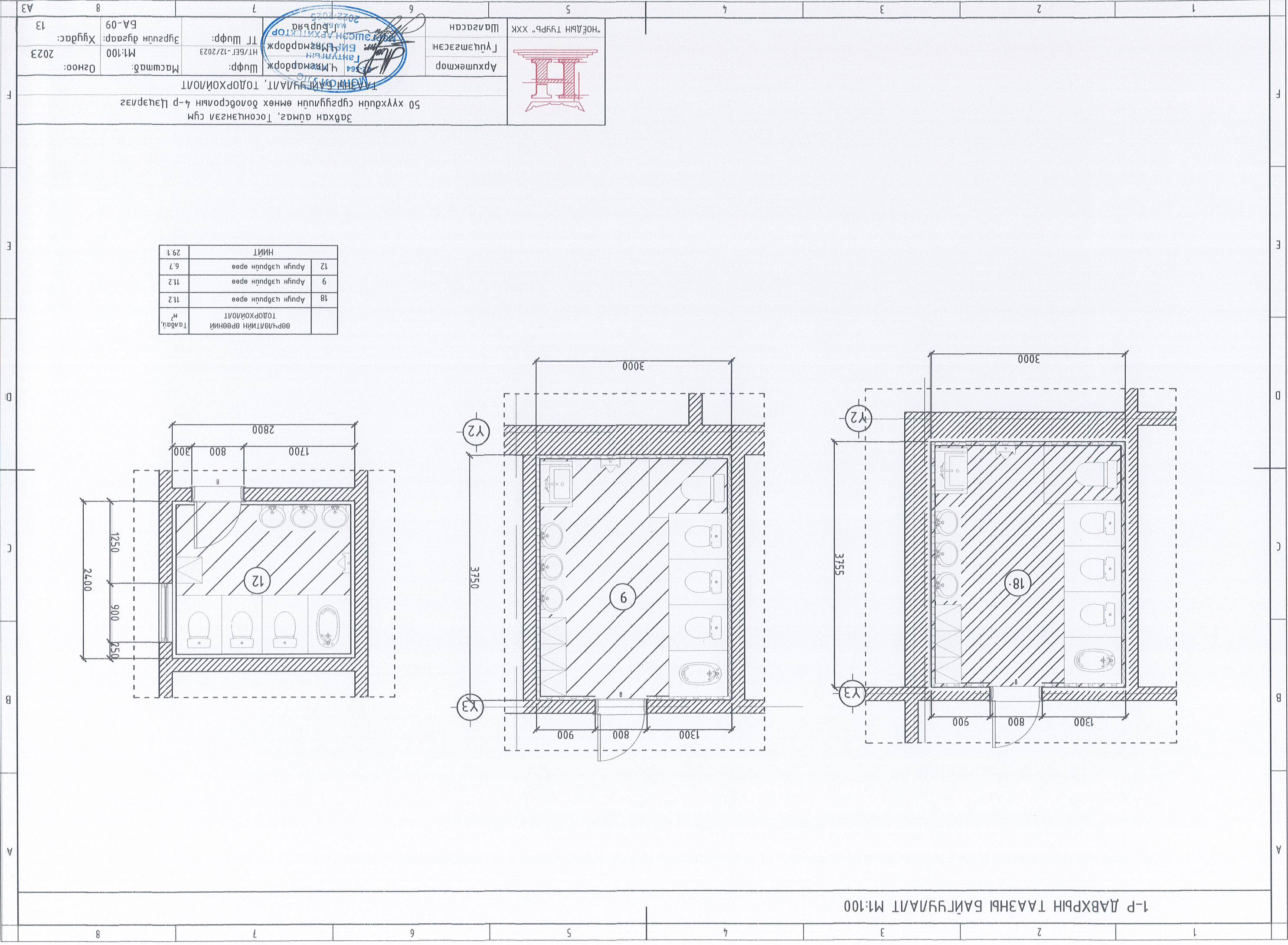
"НӨӨДЫН ТҮРЬ" ХХК  
Ч.Мамардорж  
Б.Мамардорж  
М.Анхтөр  
2022.02.23

Шуфр:  
Шуфр:  
Шуфр:

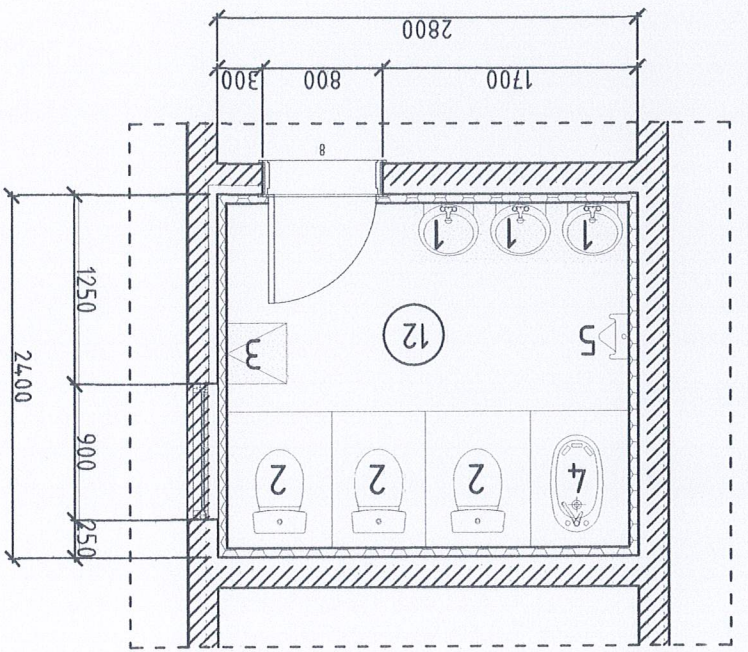
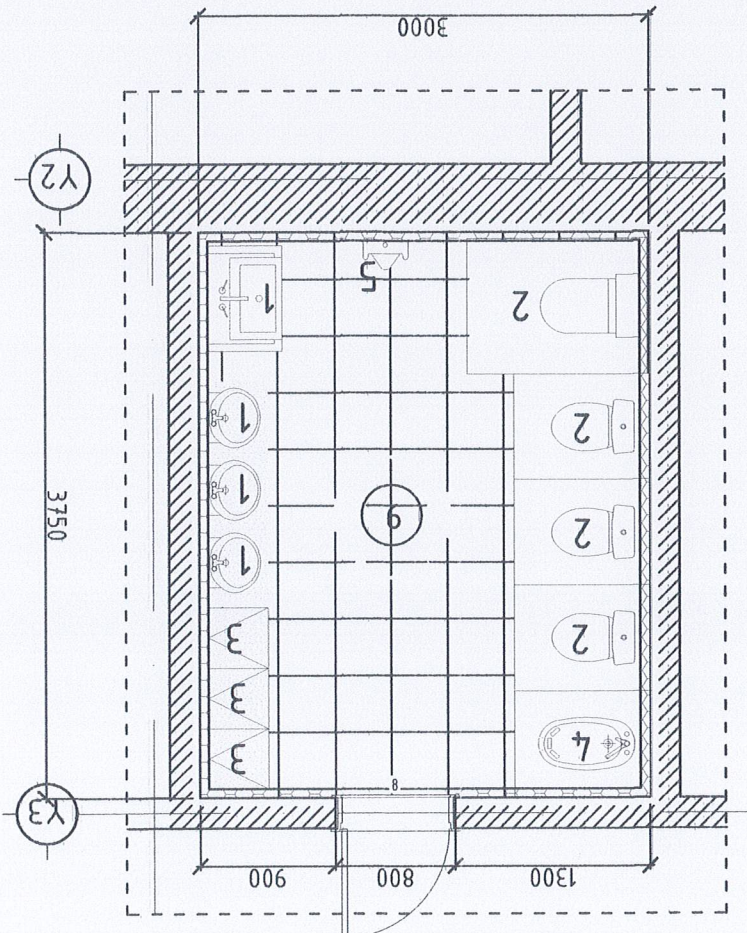
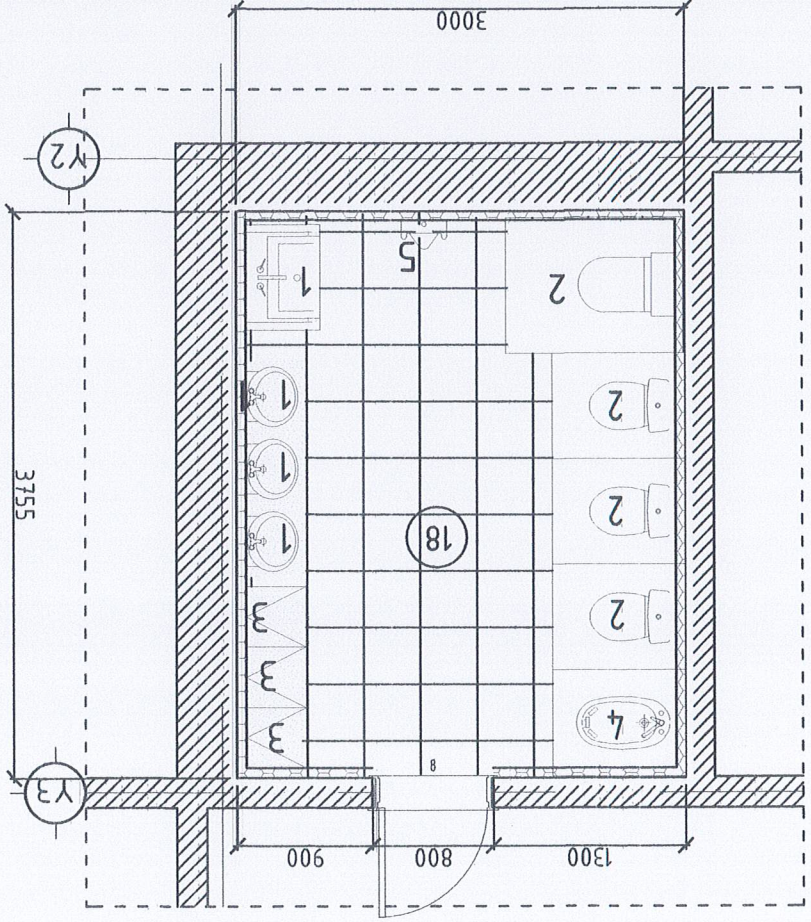
Масштаб:  
М1:100  
БА-09

Огноо:  
2023  
Хугацаа:

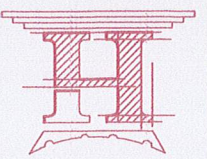
Эдвхэн аймаг, Тосонцэнгэл сум  
50 хүүхдийн сургуулийн өмнөх доторхойлолт 4-р Цэцэрлэг  
ТААЗНЫ БАЙГУУЛАЛТ, ТОДОРХОЙЛОЛТ



1-Р ДАВХРЫН ТЕХНОЛОГИЙН БАЙГУУЛАЛТ М1:100



Тоо, шүхэс /м/	ТОНОЛ ОЛЫН ТОДОРХОЙЛОЛТ	1
9	Засагч	1
11	Сүлжмүүр	2
7	Хүдсэгний шкаф	3
4	Ванн	4



Архитектор  
Г. Цэцэгсэлэн  
Шалбарсан  
"НОЁДЫН ТҮРЬ" ХХК



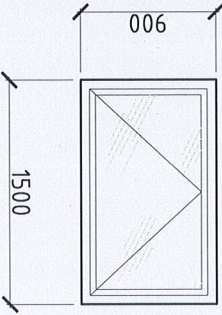
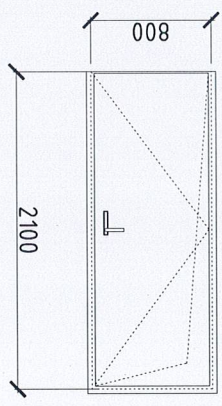
Шуудангийн дугаар: М1:100  
Шуудангийн дугаар: М1:100  
Шуудангийн дугаар: М1:100  
Шуудангийн дугаар: М1:100

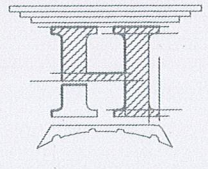
Табуй, м <sup>2</sup>	Өөрчлөлийн өргөний тодорхойлолт	18
11.2	Арвун цэвэрлэн өрөө	1
11.2	Арвун цэвэрлэн өрөө	2
6.7	Арвун цэвэрлэн өрөө	3
29.1	НИЙТ	

Эвдхэн гүмээс, Тосонцэнгэл сүм  
50 хүүхдийн сургуулийн өмнөх бөлсөрлийн 4-р Цэцэрлэг  
МОНГОЛЫН ТЕХНИКИЙН АКАДЕМИ

Огноо: 2023  
Хугацаа: 13  
Масштаб: М1:100  
Хугацаа: 13

ХААЛГА, ЦОНХНЫ ТҮҮВЭР М1:50

ноуц марк	Засвар /Модон хаалга/ Зардал	Хэргээрхи хэмжээ		Эдгүүний талбай /м2/	дэргүн	зүүн	ТОО ШУРХЭЭ
		өрсөн	өндөр				
Ц-1		500	1500	1.35	-	-	1
Х-1		900	2100	1.68	-	-	3



Эвхэн алмаг, Тосонцэнгэл сум 50 хүүхдийн сургуулийн өмнөх доторлолын 4-р Цэцэрлэг  
ХААЛГА, ЦОНХНЫ ТҮҮВЭР

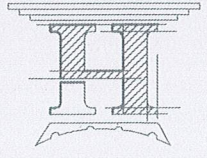
Архитектор	Гүйцэтгэсэн	Шалгарсан	"НӨГДӨЙН ТҮҮРЬ" ХХК
Шуфр:	Шуфр:	Шуфр:	Шуфр:
Масштаб:	М1:100	М1:100	М1:100
Огноо:	2023	Хугацаа:	13

МА-ВА  
2022-2025  
МЭРГЭЭЛЭГЧИЙН АХИОЛГОЛ

1	2	3	4	5	6	7	8
A	B	C	D	E	F		

БҮҮЛГЭХ АЖЛЫН ТОДОРХОЙЛОЛТ

Өрөөний дугаар	Өрөө, ТАСАЛГААНЫ НУРААЖ	Хана дугаар	Талбай, м <sup>2</sup>	Хана нуклаж цоолох	Талбай м3	Цонх дугаар	Талбай, м <sup>2</sup>	Модон шал дугаар	Талбай, м <sup>2</sup>	Ханын дугаар	Талбай, м <sup>2</sup>	Шал дугаар	Талбай, м <sup>2</sup>	Ханань хуучин нилма дугаар /м2/	Талбай, м <sup>2</sup>	Хаалга дугаар	Талбай, м <sup>2</sup>
18	Арвун цэврийн өрөө	Тоосгон хана	25.29	-	-	500x1500	0.75	Модон шал	11.77	Будаг	25.29	Модон шал	11.77	Лалма	15.29	Модон хаалга	1.89
9	Арвун цэврийн өрөө	Тоосгон хана	25.29	-	-	500x1500	0.75	Модон шал	11.77	Будаг	25.29	Модон шал	11.77	Лалма	15.29	Модон хаалга	1.89
12	Арвун цэврийн өрөө	Тоосгон хана	24.95	-	-	-	-	Модон шал	11.74	Будаг	24.95	Модон шал	11.74	Лалма	14.95	Модон хаалга	1.89



Завхан аумаг, Тосонцэнэл сум  
50 хүүхдийн сургуулийн өмнөх донорлолын 4-р Цэцэрлэг

МОНГОЛЫН АЖЛЫН МОДОРХОЙЛОЛТ

Архитектор: Г.Цэцэгсэлэн  
Гүйцэтгэгч: Ш.Амарбаясгалан  
"НӨӨДӨЙН ТҮРЭГ" ХХК

Шалбарсан: Ш.Амарбаясгалан

Масштаб: М1:100  
Эргүүлэн дугаар: БА-12

Огноо: 2023  
Хугацаа: 13

Шуфр: НТ/БЕГ-12/2023  
ТТ Шуфр: 2022-10-09

ЗАСЛЫН АЖЛЫН ТОДОРХОЙЛОЛТ

Өрөөний дугаар	Өрөө, ТАСАЛГАНЫ	Шунаар гадна хана өрөх	Талбай, м <sup>2</sup>	Шунаар хамар хана өрөх	Талбай, м <sup>2</sup>	Хананы шадар өнгөлгөө	Талбай, м <sup>2</sup>	Хана засал	Талбай, м <sup>2</sup>	Хана засал өнгөлгөө	Талбай, м <sup>2</sup>	Эмгэц цагаан өнгөн h-0.0	Замсак /2ye/	26.76	Эмгэц цагаан өнгөн h-0.0	8.65	Керамик хабтан 600x300	14.5	Бетон зугрмаг	6.7	Керамик хабтан 300x300	6.7	НИЙТ	
																							29.1	29.1
12	Арвин цэврүүн өрөө	-	-	-	26.76	Шадар өнгөлгөө	26.76	Замсак /2ye/	26.76	Эмгэц цагаан өнгөн h-0.0	8.65	Керамик хабтан 600x300	14.5	Бетон зугрмаг	6.7	Керамик хабтан 300x300	6.7			29.1	29.1			
9	Арвин цэврүүн өрөө	-	-	-	35.14	Шадар өнгөлгөө	35.14	Замсак /2ye/	35.14	Эмгэц цагаан өнгөн h-0.0	13.3	Керамик хабтан 600x300	17.9	Бетон зугрмаг	11.2	Керамик хабтан 300x300	11.2			11.2	11.2			
18	Арвин цэврүүн өрөө	-	-	-	35.16	Шадар өнгөлгөө	35.16	Замсак /2ye/	35.16	Эмгэц цагаан өнгөн h-0.0	13.3	Керамик хабтан 600x300	17.9	Бетон зугрмаг	11.2	Керамик хабтан 300x300	11.2			11.2	11.2			
Өрөөний дугаар	Өрөө, ТАСАЛГАНЫ	Шунаар гадна хана өрөх	Талбай, м <sup>2</sup>	Шунаар хамар хана өрөх	Талбай, м <sup>2</sup>	Хананы шадар өнгөлгөө	Талбай, м <sup>2</sup>	Хана засал	Талбай, м <sup>2</sup>	Хана засал өнгөлгөө	Талбай, м <sup>2</sup>	Эмгэц цагаан өнгөн h-0.0	Замсак /2ye/	26.76	Эмгэц цагаан өнгөн h-0.0	8.65	Керамик хабтан 600x300	14.5	Бетон зугрмаг	6.7	Керамик хабтан 300x300	6.7	НИЙТ	

ЗАСЛЫН АЖЛЫН ТОДОРХОЙЛОЛТ

Өрөөний дугаар	Өрөө, ТАСАЛГАНЫ	Цонхны мэдээн	Талбай, м <sup>2</sup>	Замсак татах	Хүмэн чулуун мэдээн цагаан	НИЙТ	
						1.35	0.225
12	Арвин цэврүүн өрөө	Замсак татах	1.35	Хүмэн чулуун мэдээн цагаан	0.225		
9	Арвин цэврүүн өрөө	Замсак татах	-	Хүмэн чулуун мэдээн цагаан	-		
18	Арвин цэврүүн өрөө	Замсак татах	-	Хүмэн чулуун мэдээн цагаан	-		
Өрөөний дугаар	Өрөө, ТАСАЛГАНЫ	Цонхны мэдээн	Талбай, м <sup>2</sup>	Замсак татах	Хүмэн чулуун мэдээн цагаан	НИЙТ	
						1.35	0.225

Завхан аймаг, Тосонцэнэгл сум  
50 хуульд нийцсэн өмнөх бодолцооны 4-р Цэцэрлэг

Архитектор: [Signature] Шүр: Анхнамдарж  
 Гүйцэтгэгч: [Signature] Шүр: Анхнамдарж  
 Шалгарсан: [Signature] Шүр: Анхнамдарж  
 ТТ Шүр: ТТ Шүр: [Signature]  
 Зургуудны дугаар: БА-13  
 Огноо: 2023  
 Хугацаа: 13