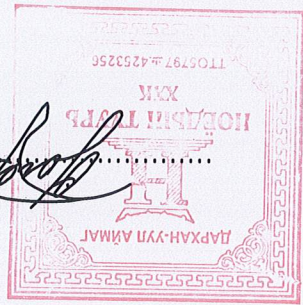


БОЛОВСРҮҮЛСАН:
ИНЖЕНЕР



Ө.БОЛОВ-ЭРДЭНЭ

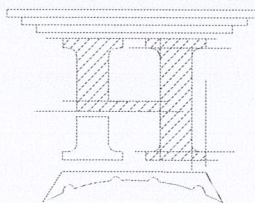
Хүчлш мөхөөрөж, доор зэрэглүүлдүүн хэсэг-ХТ, ДТ

(АЖЛЫН ЗҮРГАГ)

ЦЭГЭРЭГ

Зархан аймга, Тосонцэнгэл сум 50 хүүхдүүн нийрхлэх

"НӨГДӨЙН ТҮРБ" ХХК
ЗТ 37-508/19



ЗҮРГИЙН ШИФР: НТ/БЕГ-12/2023 /1/

ХТ 17 маркууд ажлын зургууд үндсэн их ХТ 17-ийг тодорхойлж өгөхөд зориулагдсан цаж

дүрвэл жасгаарим

| | | |
|-------|---------------|------|
| Хүдэс | Зургуудын нэр | ХТ-1 |
| | | ХТ-2 |
| | | ХТ-3 |
| | | 17-1 |

ХАВСАГДСАН БА ИШ ТАТСАН БАРИМТ БИЧИЙН ЖАГСААЛТ

| | | |
|--------------|---|---------|
| Тэмдэглэсэн | Нэр | Тайлбар |
| БД 43-101-03 | ЦАХИЛГАН БАЙГУУЛАЖИЙН ДҮРЭМ | |
| БД 43-102-07 | ОРОН СУЙЦ, ОИОН НИЙТИЙН БАРИЛГЫН ЦАХИЛГААН ТОНОГ ТӨХӨРӨМЖИЙГ ТӨЛӨВЛӨХ БА ҮГСРЭХ | |
| БД 43-103-08 | БАРИЛГА БАЙГУУЛАЖИЙН АЯНГА ХАМГААЛАЛТЫН ЗЭРЭГ ТӨСӨН ЗОХИОХ ЗАВААР | |
| БД 31-112-11 | ОРОН СУЙЦ, ОИОН НИЙТИЙН БАРИЛГЫН БАЙГАЛИЙН ГЭРЭЛТҮҮЛЭГ | |
| БНД 23-02-08 | БАЙГАЛИЙН БА ЗОХИОМОН ГЭРЭЛТҮҮЛЭГ | |

| | | | | | |
|-----|---|--------|--------|-----|---------|
| а/а | Нэр | Маяг | Хэмжээ | Тоо | Тайлбар |
| 1 | 25м хүрээл чадвартай эрчим хүчний хэмнэлтэй чийгэмэлт маяганд мэдэх хамгаалагдсан эсрэмжүүдэг IP-44 | 3Т1 | ш | 5 | |
| 2 | Данд мэдэх ердүн 2 дараалмаг гунраарага 250В, 15А, IP20 | Y1 | ш | 3 | |
| 3 | 250В-ын хүчдэвэлт үс чийгнээс хамгаалагдсан газардугуйн контакттай хананд данд моноголох шенсель зангуйр. 1*15А, IP44, P1 | P1 | ш | 3 | |
| 4 | Гунраарага рожекка данд мэдэх хэдүрэгс | K9B-1M | ш | 6 | |
| 5 | Данд гмэс сандарнах хэдүрэгс | - | ш | 3 | |
| 6 | 1*2,5 мм2 хөндөн огомломд зэс гомомд ПВХ мугсаарнагчмал гмэс | ПВ-660 | м | 130 | |
| 7 | 1*4 мм2 хөндөн огомломд зэс гомомд ПВХ мугсаарнагчмал гмэс | ПВ-660 | м | 90 | |
| 8 | Үян хэдүрэг хөндөн огомомд 16 | | м | 120 | |
| 9 | Хүдэгч хөндөн огомомд дүлган 16 | | ш | 70 | |
| 10 | Хүдэгч хөндөн огомомд мфм 16 | | ш | 20 | |

Материалуын мүүдэр

Эг дараагийн гадна талд ажлын зурга мөсүлд хууж гүдгүжээгээр дараага архимектүр, мехнологу, санхемхикүүдн хэсгүүд баагадрын үндэслэн, олон нүүстүүдн дараагаар янзын зурга мөсөн зохуох БД43-102-07 донон цахилгаан мөхөрөмж дэгүгуйламжүүдн дүрэм БД43-101-03-ын дагуу хууж гүдгүжээг.

Цахилгаан хамгаалагдсан гэрэмжүүдэгс донон шенсель зангуйрүүдэгс өрөөнөөс сандарнаж мэжэнээ. Тэжээлүүдн дэ гэрэмжүүдэгс.

Гэрэмжүүдэгсүүдн шугамаанд ПВ-660 маркуудн гмэсг хаана донон хүчилтэр дүхаж хэдүрэгч хөндөн огомомд шенсель зангуйрүүдэгс гэрэмжүүдэгсүүдн өрөөнүүд нөхүөөс хамаргуулан сонгож дасан дононо.

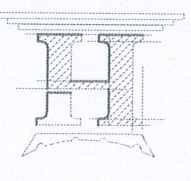
Гэрэмжүүдэгсүүдн гэрэмжүүд хуучдан 380/220В.

Гэрэмжүүдэгсүүдн гэрэмжүүдэгсүүдн өрөөнүүд нөхүөөс хамаргуулан сонгож дасан дононо.

Гунраарагчүүдэгс шаанаас 18м-үүдн, рожеккүүдэгс шаанаас 18м-үүдн өндөрш мугс мугс моноголоно. Гэрэмжүүдэгсүүдн гэрэмжүүдэгсүүдн өрөөнүүд нөхүөөс хамаргуулан сонгож дасан дононо.

Гэрэмжүүдэгсүүдн гэрэмжүүдэгсүүдн өрөөнүүд нөхүөөс хамаргуулан сонгож дасан дононо.

Гэрэмжүүдэгсүүдн гэрэмжүүдэгсүүдн өрөөнүүд нөхүөөс хамаргуулан сонгож дасан дононо.



| | | | |
|----------------|----------------|----------------|----------------|
| Инженер | Шугамаан | Инженер | Шугамаан |
| Өбөлгөр-Эрдэнэ | Өбөлгөр-Эрдэнэ | Өбөлгөр-Эрдэнэ | Өбөлгөр-Эрдэнэ |
| Машмад: | Машмад: | Машмад: | Машмад: |
| Шугамаан: | Шугамаан: | Шугамаан: | Шугамаан: |
| Хуудас: | Хуудас: | Хуудас: | Хуудас: |
| 2023 | 2023 | 2023 | 2023 |

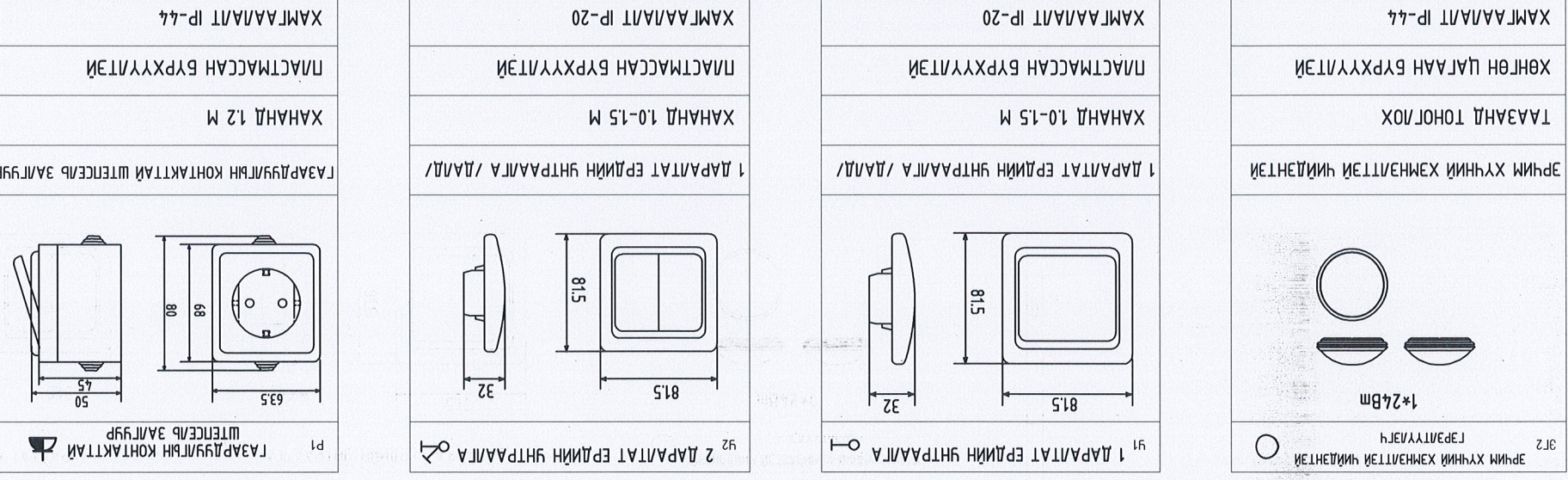


Зөвхөн адмаг, Тосонцэнгэл сум 50 хүүхдүүдн

Цэгцлээ

Зургуудын дүрвэл, мэдүдэр дүчүз, материалын мүүдэр

| Д/Д ТАНИХ ТЭМДЭГ | НЭР | ҮРСЭЛТ | ЧИЙДЭН ХҮЧДЭЛ ХАМГААЛАЛЫН ЗЭРЭГ | ТАЙЛАР |
|------------------|---|------------------|---------------------------------|--------|
| ЭГ1 | ЭРЧИМ ХҮЧНИЙ ХЭМЖЭЛТЭЙ ЧИЙДЭНТЭЙ ГЭРЭЛТҮҮЛЭГЧ | ТААЗАНД | 25Вм | IP44 |
| Ү1 | 1 ДАРАЛТАТ ЕРДИЙН ҮНТРААЛГА /ДАЛД/ | ХАНАНД 1.0-1.5 М | 15А | IP20 |
| Ү2 | 2 ДАРАЛТАТ ЕРДИЙН ҮНТРААЛГА /ДАЛД/ | ХАНАНД 1.0-1.5 М | 15А | IP20 |
| P1 | ГАЗАРДУУЛГЫН КОНТАКТАЙ ШТЕНСЭЛБ ЗАЛГУУР | ХАНАНД 1.2 М | 15А | IP44 |



Тайлбар: ГЭРЭЛТҮҮЛЭГ, ҮНТРААЛГА, РОЗЕТКИЙН МАРГ БОДИТ БАЙДАЛ ДЭЭР ӨӨР БАЙЖ БОЛНО.

Эдхэн аймаг, Тосонцэнгэл сум 50 хуучруулч

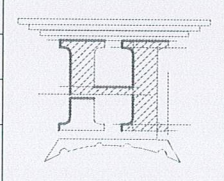
Цэцэрлэг

Гэрэлтүүлэг, үнтрээлэг, штенсэлб заалгуурын үзүүлэлт, мануал мэдрэг

| | | | |
|-------------|----------------|--------------------------|--------------------------|
| Инженер | Ө.Болор-Эрдэнэ | Машинд: М1 | Огноо: 2023 |
| Гүйцэтгэсэн | Ө.Болор-Эрдэнэ | Шууд: ШТ/БЭГ-12/2023 /1/ | Хуучруулгын дугаар: ХТ-2 |
| Шалгарсан | Ш.Исгасан | Б.Балжинням | 3 |

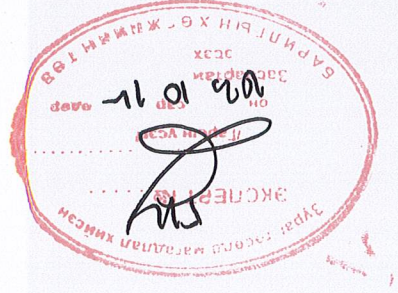
“НОЁДЫН ТҮҮРЬ” ХХК

| | | | | | |
|---------------------|----------------|----------|--------------------|---------------|--------|
| Инженер | Ө.Болор-Эрдэнэ | Шуфр: | Масштаб: | Огноо: | 2023 |
| Гүйцэтгэсэн инженер | Ө.Болор-Эрдэнэ | Шуфр: | М:1:50 | Хуучин зураг: | Хуучин |
| Шалгарсан | Б.Балжинням | ТТ Шуфр: | HT/БЕТ-12/2023 /1/ | ХТ-Э | Э |

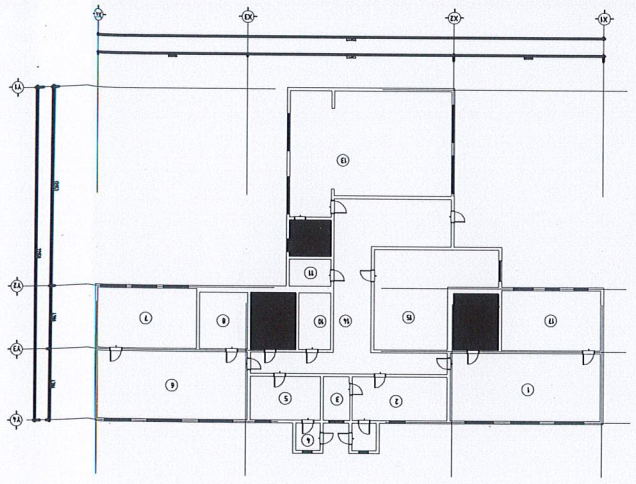
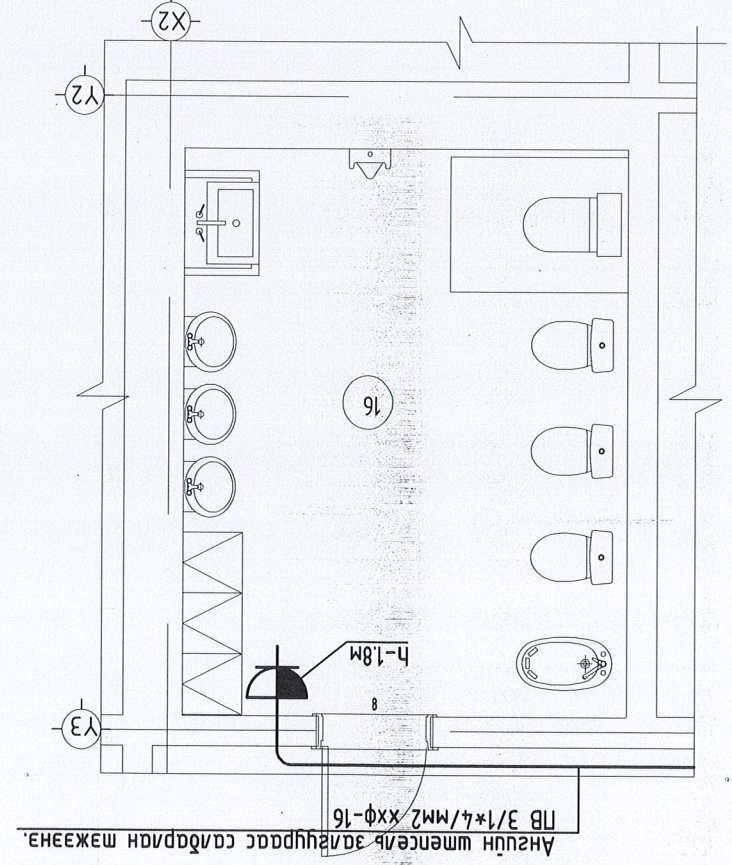
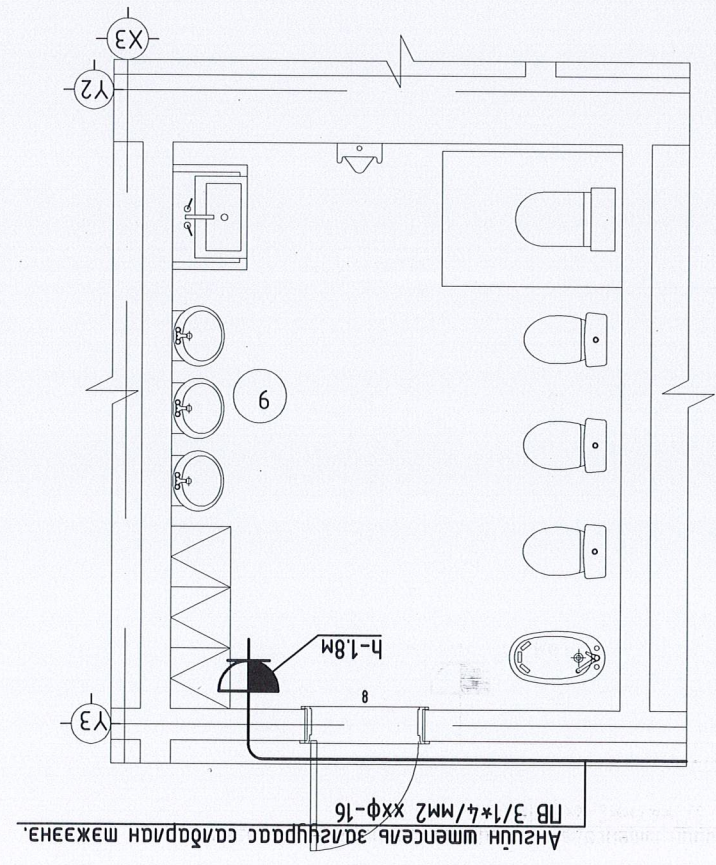
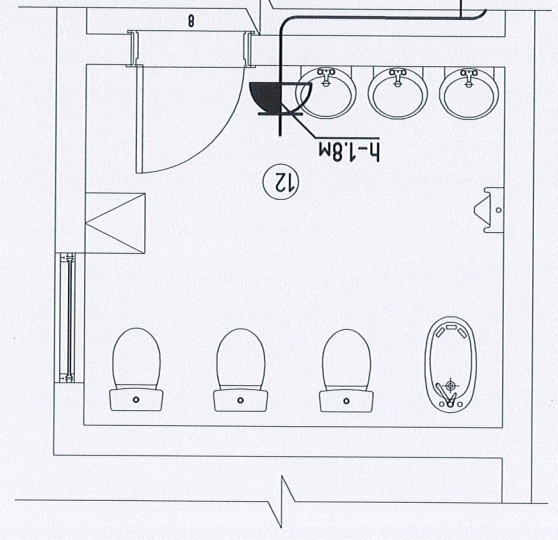


Зөвхөн анхны, Тосонцогнал сүм 50 хүүхдийн
Шингэвч заагуурын байгуулалт

Цэцэрлэг



АНГУЙН ШИНГЭВЧ ЗААГУУРААС САЛБАРДАН МЭЖЭЭ. ПБ Э/1*4/ММ2 ХХФ-16



Ангуу цэвэрлэх өрөөний бүтэцний гэрээ

| | |
|----|---------------------|
| 1 | Ангу |
| 2 | Галсааны өрөө |
| 3 | Галсааны амрах өрөө |
| 4 | Гонх |
| 5 | Эрхлэгч өрөө |
| 6 | Ангу |
| 7 | Шингэвч өрөө |
| 8 | Хөгжим өрөө |
| 9 | Заалга өрөө |
| 10 | Архуй |
| 11 | Галсааны өрөө |
| 12 | Заалга өрөө |
| 13 | Ангу |
| 14 | Хөвчн өрөө |
| 15 | Гал могоо |
| 16 | Заалга өрөө |
| 17 | Шингэвч өрөө |

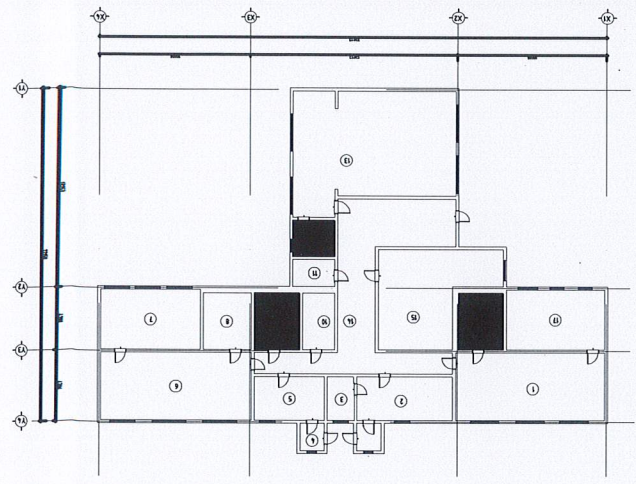
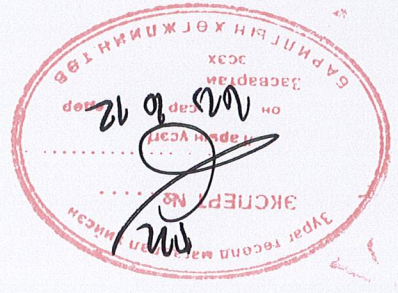
ШИНГЭВЧ ЗААГУУРЫН БАЙГУУЛАЛТ М:50



| | | | | | |
|-------------------|-------------------|---|-------------------|-------------------|---|
| Инженер | Ө.Болор-Эрдэнэ | МОНГОН УЛСЫН ЭРЭМТЭГЭЙН БАНКИЙН ХАЖИГААНЫ ТӨСӨВ | Инженер | Ө.Болор-Эрдэнэ | МОНГОН УЛСЫН ЭРЭМТЭГЭЙН БАНКИЙН ХАЖИГААНЫ ТӨСӨВ |
| Гүйцэтгэсэн | Ө.Болор-Эрдэнэ | МОНГОН УЛСЫН ЭРЭМТЭГЭЙН БАНКИЙН ХАЖИГААНЫ ТӨСӨВ | Гүйцэтгэсэн | Ө.Болор-Эрдэнэ | МОНГОН УЛСЫН ЭРЭМТЭГЭЙН БАНКИЙН ХАЖИГААНЫ ТӨСӨВ |
| Шалгарсан | Б.Дагжинням | МОНГОН УЛСЫН ЭРЭМТЭГЭЙН БАНКИЙН ХАЖИГААНЫ ТӨСӨВ | Шалгарсан | Б.Дагжинням | МОНГОН УЛСЫН ЭРЭМТЭГЭЙН БАНКИЙН ХАЖИГААНЫ ТӨСӨВ |
| Масштаб: | М:1.50 | МОНГОН УЛСЫН ЭРЭМТЭГЭЙН БАНКИЙН ХАЖИГААНЫ ТӨСӨВ | Масштаб: | М:1.50 | МОНГОН УЛСЫН ЭРЭМТЭГЭЙН БАНКИЙН ХАЖИГААНЫ ТӨСӨВ |
| Хугацаа: | 2023 | МОНГОН УЛСЫН ЭРЭМТЭГЭЙН БАНКИЙН ХАЖИГААНЫ ТӨСӨВ | Хугацаа: | 2023 | МОНГОН УЛСЫН ЭРЭМТЭГЭЙН БАНКИЙН ХАЖИГААНЫ ТӨСӨВ |
| Т.Шуфр: | МТ/БТ-12/2023 /1/ | МОНГОН УЛСЫН ЭРЭМТЭГЭЙН БАНКИЙН ХАЖИГААНЫ ТӨСӨВ | Т.Шуфр: | МТ/БТ-12/2023 /1/ | МОНГОН УЛСЫН ЭРЭМТЭГЭЙН БАНКИЙН ХАЖИГААНЫ ТӨСӨВ |
| Эргэлтийн дугаар: | ДТ-1 | МОНГОН УЛСЫН ЭРЭМТЭГЭЙН БАНКИЙН ХАЖИГААНЫ ТӨСӨВ | Эргэлтийн дугаар: | ДТ-1 | МОНГОН УЛСЫН ЭРЭМТЭГЭЙН БАНКИЙН ХАЖИГААНЫ ТӨСӨВ |

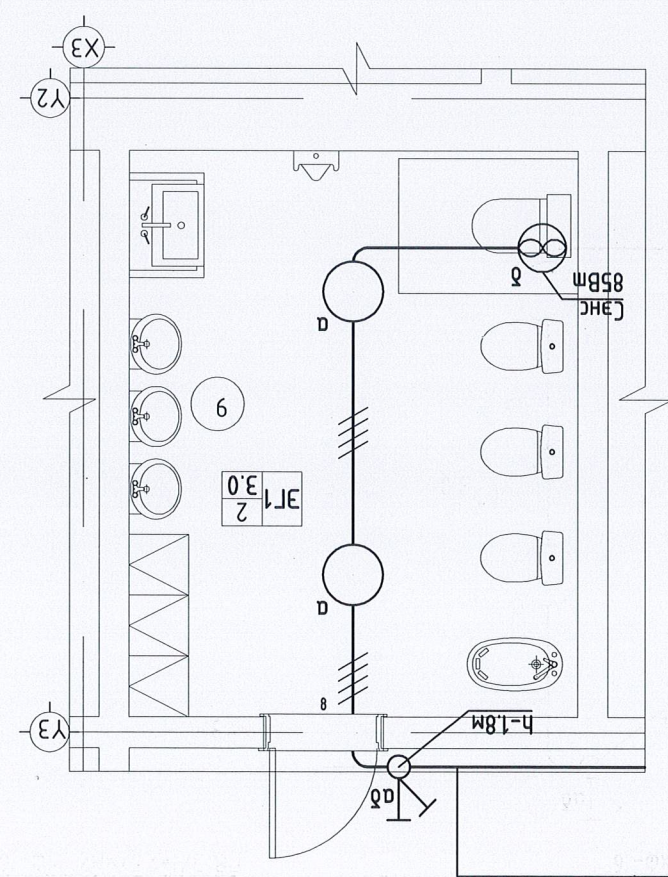
Эвбхэн анхнаг, Тосончигнага сүм 50 хүүхдийн
Дотор гэрэлтүүлэгээр хийгдсэн зураглал

Цэцэрлэг

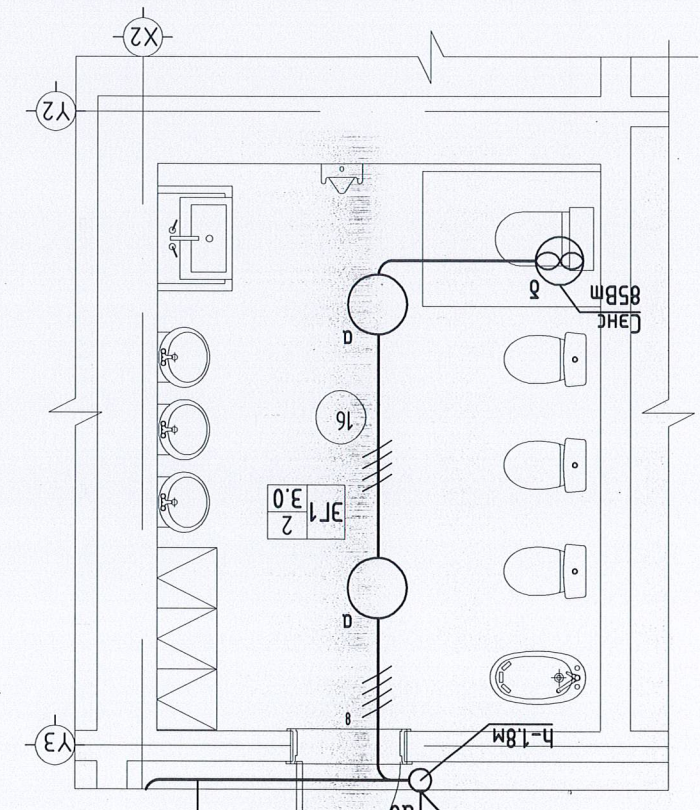


Аруун цэцэрлэг өрөөний доторх хийгдсэн зураглал

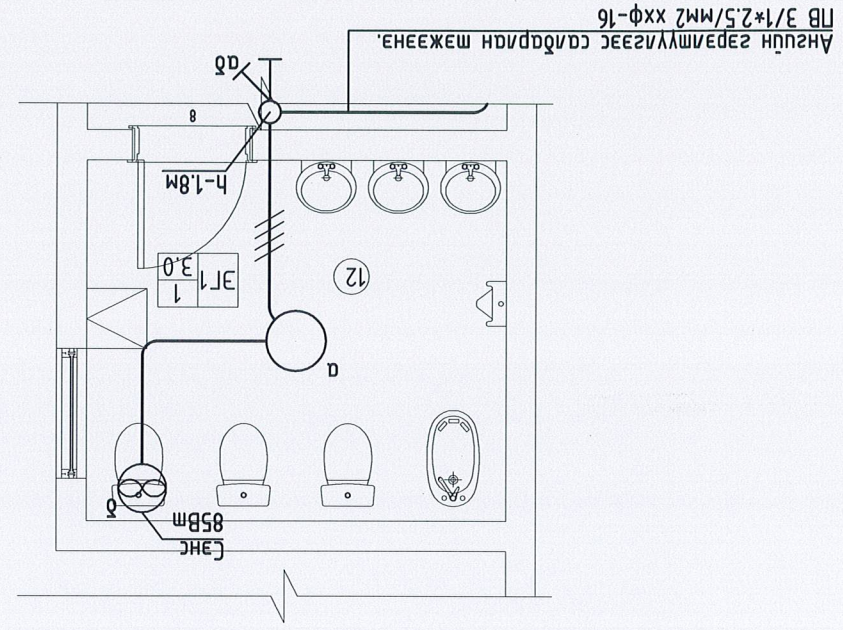
| | |
|----|-----------------------|
| 1 | Ангу |
| 2 | Галлагачны өрөө |
| 3 | Галлагачны амрах өрөө |
| 4 | Гонх |
| 5 | Эрхлэгч өрөө |
| 6 | Ангу |
| 7 | Үнэмлэгийн өрөө |
| 8 | Хөгжим өрөө |
| 9 | Үзэглэгч өрөө |
| 10 | Архуй |
| 11 | Галлагачны өрөө |
| 12 | Үзэглэгч өрөө |
| 13 | Ангу |
| 14 | Хөвчлэн өрөө |
| 15 | Галлагачны өрөө |
| 16 | Үзэглэгч өрөө |
| 17 | Үнэмлэгийн өрөө |



АНГУЙН ГЭРЭЛТҮҮЛЭГЭЭС САЛДОРЛАН МЭЖЭНЭ.
ЛБ Э/1*2.5/ММ2 ХХФ-16



АНГУЙН ГЭРЭЛТҮҮЛЭГЭЭС САЛДОРЛАН МЭЖЭНЭ.
ЛБ Э/1*2.5/ММ2 ХХФ-16



АНГУЙН ГЭРЭЛТҮҮЛЭГЭЭС САЛДОРЛАН МЭЖЭНЭ.
ЛБ Э/1*2.5/ММ2 ХХФ-16