

ДАРХАН УУЛ АЙМАГ 2023 ОН

ИНЖЕНЕР Ж.НАМБАТ



БОЛОНГОРСҮҮЛСАН:

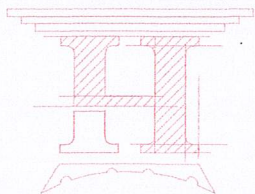
ЦЭВЭР БОХИР ҮСНИЙ ХЭСЭГ-ЦБҮ

(АЖ/ЫН ЗҮРГЭ)

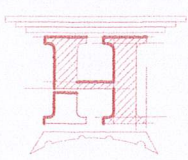
# Завхан дүмэг, Тосонцэнэв сүм 5-Р ЦЭЦЭР/ЭГ

ЗҮРГИЙН ШИФР: НТ/БЕГ-12/2023

"НОЁДЫН ТҮРБ" ХХК  
ЗТ 37-508/19



Инженер: Шурф: М1:100  
 Инженер: Шурф: М1:100  
 Проектирование: 2023  
 Проверка: 06



Хэрэглээний халуун ус				Цахивсаанаар=ккал/цаг						
Оргомод шаардагдах дарамт, м	Тооцооны зардал	М³/хон	М³/цаг	n/c	Талын үед	Хэрэглээг ажиглах үед	Тауйбар			
Тусгаарлах эрэг	15м	2.11	1.14	0.44						
		1.17	0.67	0.22						
		1.03	0.57	0.27						
		3.5кВм								
Ерөнхий		2.11	1.14	0.44						
Халуун ус		1.03	0.57	0.27						
Хүлээн ус		1.17	0.67	0.22						
Бохир ус		2.11	1.14	0.44						

Тооцооны схем

Харам		
Хүлээн усны чухал		
Хувируулах машин		
Хувируулах		
Хувируулах		
Хөмсөг		
Сүүлч		
Цахивсааны крайн		
Талын гурван		
Бохир ус зэвсгэлэх шагнаагч		
Нэр	Тэмдэгт	Тайлбар
Агуурагч шугам		
Бохир усны шугам		
Талын усны шугам		
Халуун усны эргэлтний шугам		
Халуун усны шугам		
Хүлээн усны шугам		
Борооны усны дооо шугам	6Ш 62-1	6Ш 62-1
Бохир усны дооо шугам	6Ш 61-1	6Ш 61-1
Талын усны дооо шугам	6Ш 92-1	6Ш 92-1
Халуун усны эргэлтний дооо шугам	6Ш 94-1	6Ш 94-1
Халуун усны дооо шугам	6Ш 93-1	6Ш 93-1
Хүлээн усны дооо шугам	6Ш 91-1	6Ш 91-1
Нэр	Тэмдэгт	Тайлбар

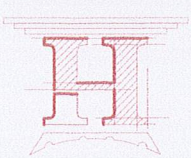
Танууламбар

1	Зүгдэн жагсаал, Танууламбар	ЦБГ-01
2	Тауйбар зураг, Бүрмийн схем	ЦБГ-02
3	1-р давхрын зураг, бохир усны шугамын зэвсгэл	ЦБГ-3
4	1-2-р давхрын зураг, бохир усны шугамын зэвсгэл	ЦБГ-4
5	Цэвэр, бохир усны шугамын төл	ЦБГ-5
6	Материалын туйлар	ЦБГ-6

Зүгдэн жагсаал



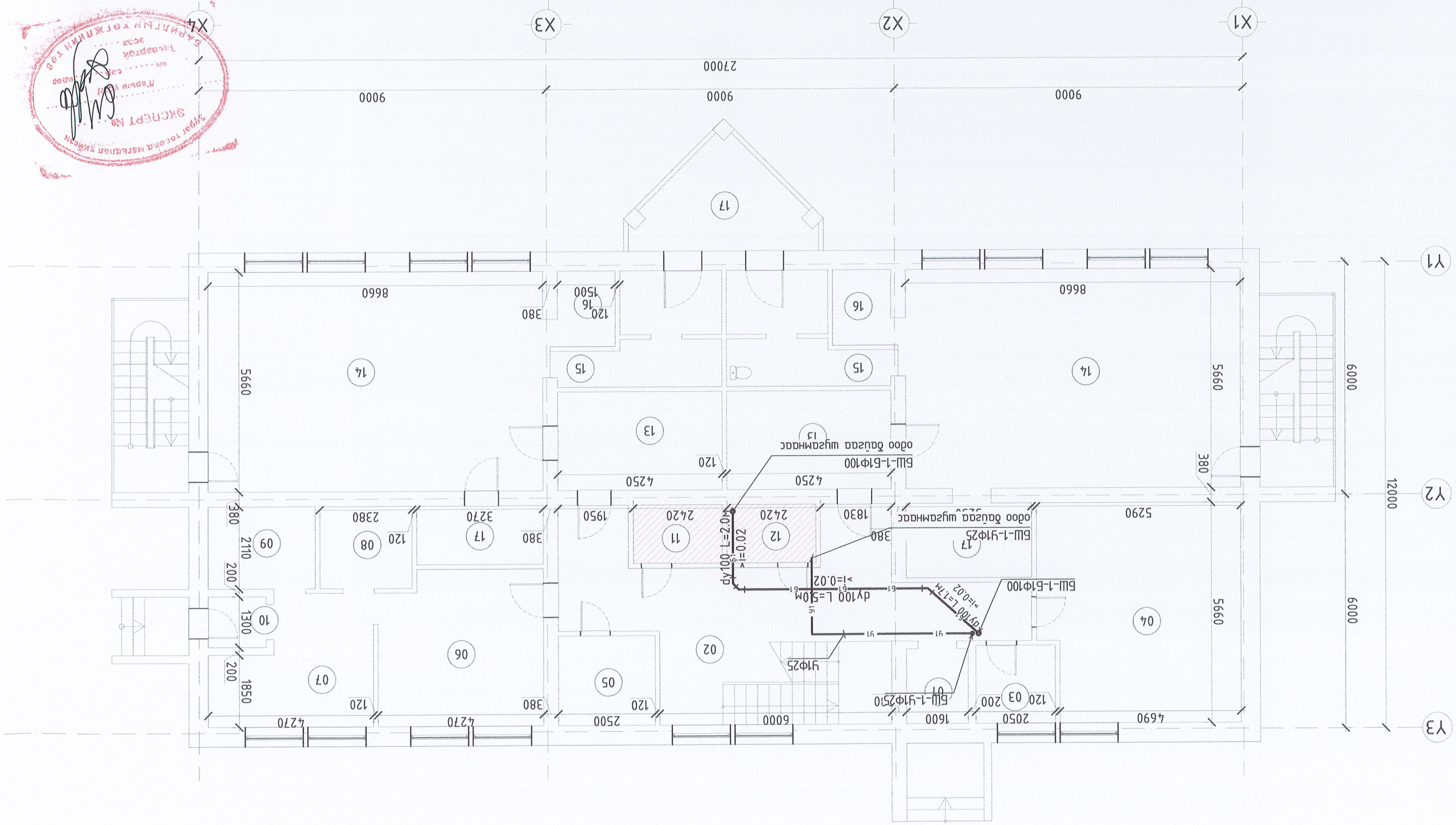
6	Халгын цех	14	Бүлэгчиг ангу
7	Бэлтгэлчиг өрөө	15	Хүүхдүүн аргун цэвэрчиг өрөө
8	Сав загслагын өрөө	16	Агаа, мабаг хадгалах өрөө
9	Хүнсний агуулах	17	Агуулах
10	Гонх	18	Сэрлүн мадаан
11	Үйлчлэгчигчиг өрөө		
12	Аргун цэвэрчиг өрөө		
13	Хүлээн авах, хийдгас сохих өрөө		



МЭРГЭЭНИЙ ИЖАНДЭМ  
 2023-2023  
 САНХААГАР ГЭМ  
 АТХ6666

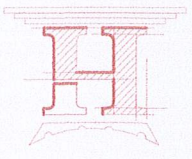
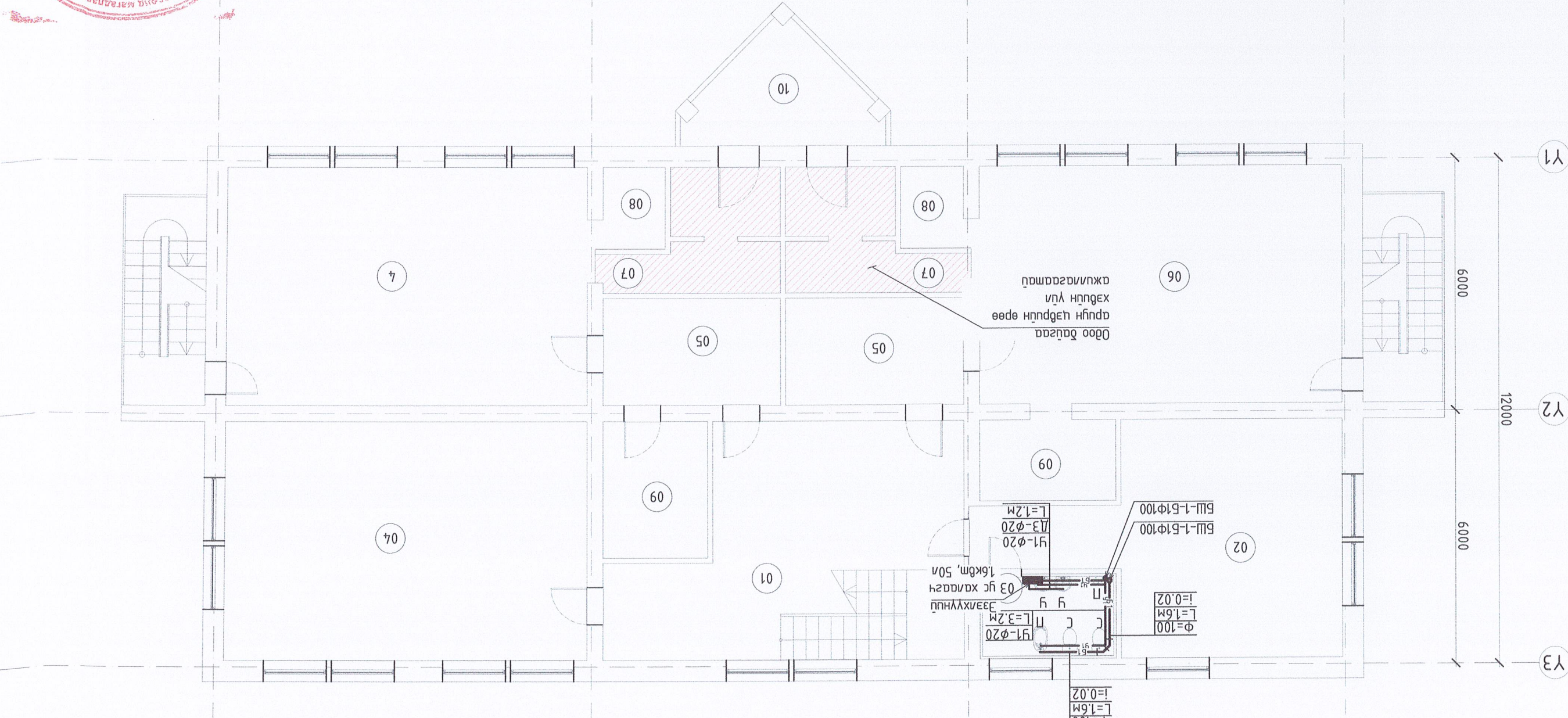
Инженер  
 Г.Цэцэгсээн  
 Шагсаан  
 "НӨӨДӨЙН ТҮРЭГ" ХХК  
 Шугам: HT/БЭГ-12/2023  
 М:1:100  
 Огноо: 2023  
 Хугацаа: ПБҮ-03

Завхан дүмэг, Тосонцэнгэл сум  
 5-Р ЦЭЦЭРЛЭГ  
 УИР ДАВХРЫН ЦЭВЭР, БОХИР УСНЫ БАЙГУУЛАЛТ



1-Р ДАВХРЫН ЦЭВЭР, БОХИР УСНЫ БАЙГУУЛАЛТ М:1:100

2-р ДАВХРЫН ЦЭВЭР, БОХИР УСНЫ БАЙГУУЛАЛТ M1:100



Инженер  
Гүйцэтгэгч  
Шалгарсан ХХК  
"НӨДӨЛЭЙН ТҮҮРЬ" ХХК

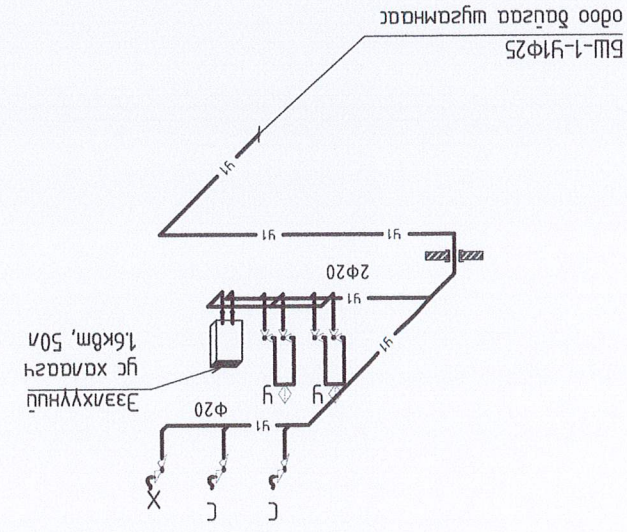
МОНГОЛЫН ДАВХРЫН ЦЭВЭР, БОХИР УСНЫ БАЙГУУЛАЛТ  
САНХААЖАГААР  
МЭРГЭШЭЭН ИНЖЕНЕР  
2022.2023

Масштаб: M1:100  
Шууд: НТ/БЕТ-12/2023  
ТЛ Шууд:  
Эзрүүн дугаар: ЦБН-04  
Хувьдас: 06  
2023

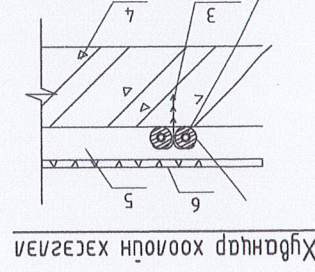
1	Хөвдүн өрөө
2	Эрхлэгчүүд өрөө
3	Эмчүүд өрөө
4	Дүү хөгжмүүд танхим
5	Хүлээн авах, хийдгас сохих өрөө
6	Булгүүд анги
7	Хүүхдүүд арвун цэвэрчүү өрөө
8	Авга, тавдгас хадгалгах өрөө
9	Азгуулах
10	Сэрүүн тавдгас

2-р ДАВХРЫН ӨРӨӨНИЙ  
ТӨДӨРХӨЙЛӨЛТ

# ЦЭВЭР ҮСНЫ ШҮГАМЫН ТОЙМ

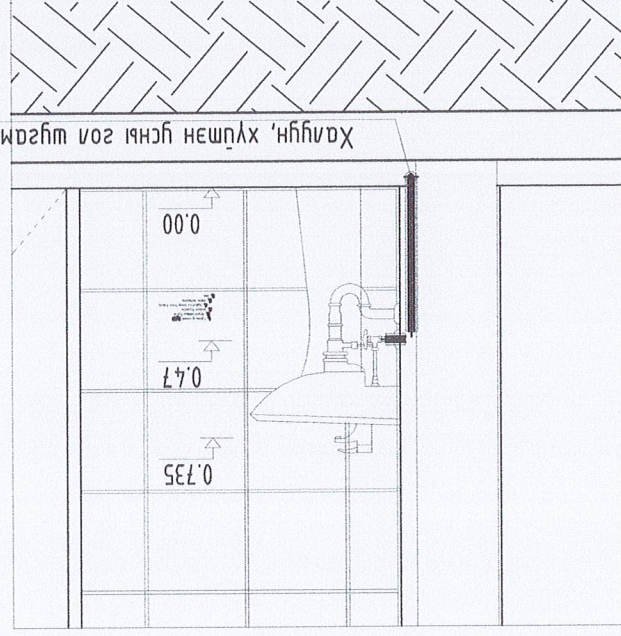


## ЦЭВЭР ҮСНЫ ХООЛОН ДАЛД ВВАХ ХЭСГЭЛЭЛ

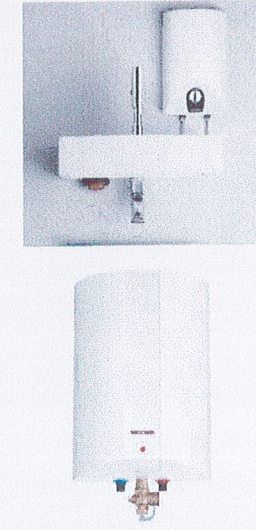


1. Хүбэнцэр хоолой Ду20
2. Хамгаалагчийн дүрвэс
3. Хоолойн бэхлэгээ
4. Цугамга мөнөр бөмөр дүмээц
5. Бөмөр мэгшилгээ
6. Шаа

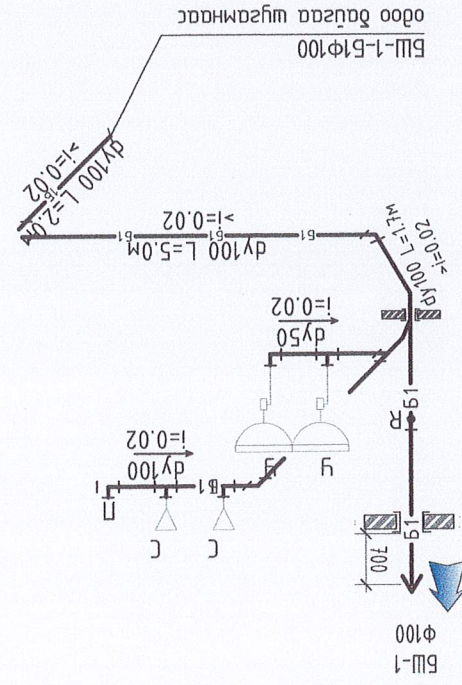
## ЦЭВЭР ҮСНЫ ХООЛОН ДАЛД ВВАХ ХЭСГЭЛЭЛ



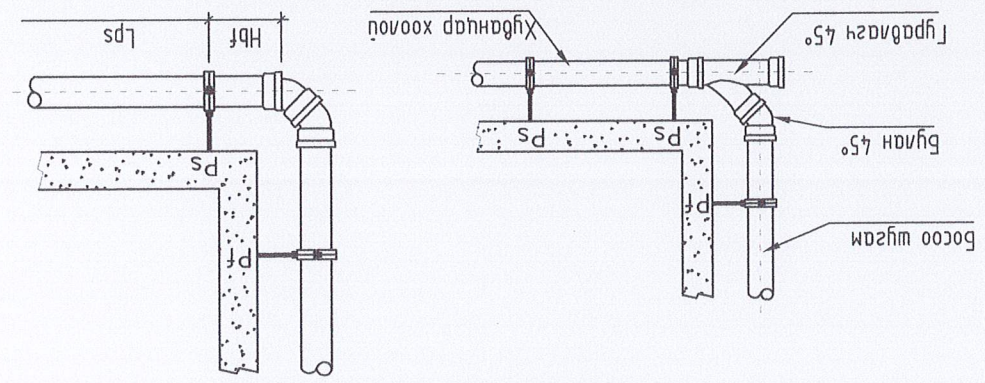
Бага обрын эзэлхүүний дөнлөр.  
 Марк: Stibel Etron  
 Герман улсад үйлдвэрлэсэн. Цахивсаан зарцууламт маш бага.  
 -Нэрлэсэн гаралт 1.6 кВт  
 -Хүчдэл 230 В  
 -Зөвшөөрсдөг ажлын даралт 600кПа  
 -Температурын мохоргууцаг 60°C  
 -Цахны багтаамж 15лтр  
 -Холмог гүснй эзэлхүүн нь 40°C-м нэг үрээсүүдт тамаамаас 15.3лтр, 23лтр  
 -24 цаг 0.5 кВт.ч 0.53 кВт.цаг  
 -Өндөр (PTR хавхлагыг оруулаад) 498мм 523мм  
 -Өргөн 280мм, 320мм  
 -Үүн 270мм, 318мм  
 -Жин (үсгар дүүрсэсэн) 17.2 кг 24.0 кг



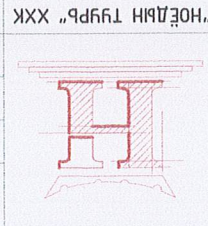
# БОХИР ҮСНЫ ШҮГАМЫН ТОЙМ



## ХООЛОН БЭХЭЛГЭЭНИЙ ХЭСГЭЛЭЛ

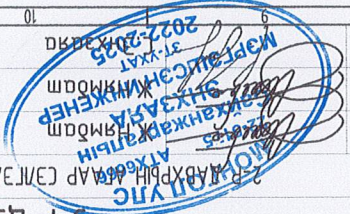


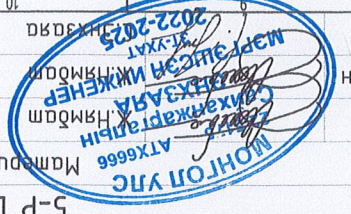
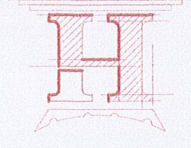
Хоолойн гүрм, м	Дуамер, мм	Лbf, м	Нbf, м
6	110	0.8	0.16
3	110	0.6	0.25
	50	0.4	0.15
	50	0.5	0.15



Инженер  
 Гүчэмсээн  
 Шагсаан

Эрхэн гүймэг, Тосонцэнгэл сүм  
**5-Р ЦЭЦЭРЛЭЛ**  
 Төрийн захирлын газар СЭЛЭГЭЭНИЙ СИСТЕМИЙН БАЙГУУЛАЛТ  
 Шүфр: HT/BEL-12/2023  
 М:1.100  
 Огноо: 2023  
 Хуудас: 06





Инженер	Шуфр: М1:100	Огноо: 023
Гууцмэгсэн	Шуфр: HT/BEI-12/2023	Хугаца: 06
Шалгарсан	Материалын шуудар	

Забхан алмаг, Тосонцэнгэл сум  
5-Р ЦЭЦЭРЛЭГ

МАТЕРИАЛЫН ТҮҮВЭР

Д/Д	Тэмдэглэгээ	Нэр	Тоо	Нэгж	Тааваар
1	OSMA KG-System PVC	Хүбанцар яндан	16	у/м	0.938
2		Хүбанцар яндан	3	у/м	0.285
3	Fusiotherm	Omboд 90°	1	шур	0.08
4		Omboд 90°	2	шур	0.23
5		Omboд 45°	4	шур	0.049
6	Fusiotherm	Тэгш гурвалгач 90	1	шур	0.22
7		Тэгш гурвалгач 90	2	шур	0.41
8		Тауу дөрвөлгч 45	1	шур	0.28
9		Цэврэгээ маг	1	шур	7
10	Poliplast	Шижэр	1	шур	0.035
11	Poliplast	Ревуз	1	шур	0.035
12	Poliplast	Хоолойн мөсгөлүүн маг	1	шур	-
13	Иж дүрэн	Хошоо зарсгалгамад цугилтгур/б насмад/	2	ком	-
14	Иж дүрэн	Цаамлгур/мэдрэгчгүл/б насмад/	2	ком	-
15	Иж дүрэн	Лодон	1	ком	-

МАТЕРИАЛЫН ТҮҮВЭР

Д/Д	Тэмдэглэгээ	Нэр	Тоо	Нэгж	Тааваар
1		Шижэр сангаас хүбанцар	1	шур	дүж2х25
2	P=10am T=110 C	Хүбанцар яндан	12	шур	Ф20
3		Хүбанцар яндан	8	шур	Ф25
4		Булан	10	шур	Ф20
5		Булан	8	шур	Ф25
6		Гурвалгач	8	шур	Ф20*20*20
7		Гурвалгач	12	шур	Ф25*25*25
8		Булан /эм/	12	шур	Ф20
9		Булан /эм/	12	шур	Ф25
10		Мүфта	8	шур	Ф20
11		Мүфта	8	шур	Ф25
12		Буланмад хаам	12	шур	дү25
13		Буланмад хаам	16	шур	дү20
14		Уян холбоос	7	шур	60см
15	P=10am	Шижэр/наагаз	12	шур	дү15/Ф20
16	Armstrong	Дунаага, дүдгүүн хам	25	у/м	дү20
17		дү25	16	у/м	-
18		Яндангийн дэхлэгээ	18	шур	дү20
19		дү25	12	шур	-
20		Эзэлхүүний ус хамаагч	1	ком	1.6км, 15л