

"НОЁДЫН ТУУР" ХХК  
ЗТ 37-508/19

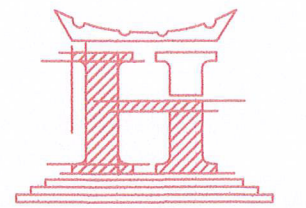


БАТЛАВ: ЗАВХАН АЙМГИЙН ЕРӨНХИЙ АРХИТЕКТОР.....

**ЗАВХАН АЙМГИЙН ТОСОНЦЭНГЭЛ, УЛИАСТАЙ, ШИЛҮҮСТЭЙ, АЛДАРХААН,  
ТЭЛМЭН, ИДЭР, ИХ УУЛ, ЦАГААН ЧУЛУУТ, СУМАНД ХИЙГДЭХ  
ЕРӨНХИЙ БОЛОВСРОЛЫН СУРГУУЛЬ, ЦЭЦЭРЛЭГ, ДОТУУР БАЙРНЫ НҮХЭН ЖОРЛОНГ ОРЧИН  
ҮЕИЙН СТАНДАРТ ШААРДЛАГАД НИЙЦСЭН АРИУН ЦЭВРИЙН БАЙГУУЛАМЖ БОЛГОХ ТӨСӨЛ**

(АЖЛЫН ЗУРАГ)

ЗӨВШӨӨРСӨН		БОЛОВСРУУЛСАН		ЗУРГИЙН ШИФР: НТ/БЕГ-12/2023 /13,14,15,16,17,18,19/	
Албан тушаал	Нэр	МОНГОЛ УЛС Гарын үсэг ЗАВХАН АЙМГИЙН ОНЦГОЙ ХАДЛЫН ГАЗАР <b>ХИНАСАН</b> 20 ОНЫ 12 САРЫН 16 ӨДӨР ГАРЫН ҮСЭГ:..... Б.Долгорхам	Гүйцэтгэгч	Албан тушаал	Нэр
Завхан аймгийн Онцгой Байдлын Газрын дарга, Хурандаа	Ө.Баяд		Захиалагч	"Ноёдын Туурь" ХХК-н захирал	Н.Ариунболд
Эрүүлмэндийн газрын Хяналт шалгалтын хэлтсийн дарга, Эрүүл ахуй, хяналтын хяналтын хяналтын үлсын ахлах байцаагч	Б.Долгорхам		Албан тушаал	Боловсролын Ерөнхий Газрын Хөрөнгө оруулалтын хэрэгжилт, зохицуулалтын газрын дагын албан үүргийг түр орлон гүйцэтгэгч	Ш.Алтангэрэл



"НОЁДЫН ТУУР" ХХК  
ЗТ 37-508/19

ЗУРГИЙН ШИФР: НТ/БЕГ-16/2023

**ЗАВХАН АЙМАГ, ТЭЛМЭН СУМ**  
**75 ХҮҮХДИЙН ДОТУУР БАЙРНЫ**  
НҮХЭН ЖОРЛОНГ ОРЧИН ҮЕИЙН СТАНДАРТ ШААРДЛАГАД НИЙЦСЭН  
АРИУН ЦЭВРИЙН БАЙГУУЛАМЖ БОЛГОХ ТӨСӨЛ

(АЖЛЫН ЗУРАГ)

БАРИЛГА АРХИТЕКТУРЫН ХЭСЭГ-БА

БОЛОВСРУУЛСАН:

"НОЁДЫН ТУУР" ХХК-н ЗАХИРАЛ

АРХИТЕКТОР



Н.АРИУНБОЛД

Ч.МЯГМАРДОРЖ

ДАРХАН УУЛ АЙМАГ 2023 ОН

ЗАВХАН АЙМАГ, ТЭЛМЭН СУМЫН  
СУРГУУЛЬ, ЦЭЦЭРЛЭГ, ДОТУУР БАЙРНЫ БАЙРШИЛЫН СХЕМ М1:2000



Д/Д	ТОДОРХОЙЛОЛТ	ТАЙЛБАР
1	А-байр	Одоо байгаа
2	Б-байр	Одоо байгаа
3	Дотуур байр	Одоо байгаа
4	Цэцэрлэг	Одоо байгаа

БАЙРШЛЫН СХЕМ



- ТАНИХ ТЭМДЭГ:
- Төлөвлөлтийн хил
  - Бохир усны шугам
  - Дулааны шугам
  - Цэвэр усны шугам
  - Цахилгааны шугам



Завхан аймаг, Тэлмэн сум  
75 ХҮҮХДИЙН ДОТУУР БАЙР

Архитектор: 22564 Ч.Мягмардорж  
Гүйцэтгэсэн: Гантулгын БИРЭГ  
Шалгасан: Мэргэшсэн Архитектор Ч.Мягмардорж  
"НОЁДЫН ТУУРЬ" ХХК

МОНГОЛЫН АТХСӨЗН ГАНТУЛГИЙН БИРЭГ ДЭД МЭРГЭШСЭН АРХИТЕКТОР Ч.Мягмардорж Ч.Боръяа 2022-2023

Шифр: ТГ/БЕГ-16/2023  
ТГ Шифр:

Масштаб: М1:2000  
Зургийн дугаар: БА-01

Үе шат: Ажлын зураг  
Огноо: 2023  
Хуудас: 12

ТАЙЛБАР БИЧИГ

"БА" МАРКЫН АЖЛЫН ЗУРГИЙН ҮНДСЭН БҮРДЛИЙН ЖАГСААЛТ

Ерөнхий хэсэг

Завхан аймаг, Тэлмэн сумын нутаг дэвсгэрт ариун цэврийн байгууламжийн шинэчлэлийн зураг төсөл хийгдэж дүй Ерөнхий боловсролын сургуулийн А байр"-ны НТ/БЕГ-16/2023 шифртэй ажлын зургийг Боловсролын ерөнхий газартай хийсэн 2022 оны 09-р сарын 02ны өдрийн №БЕГ/202204003 тоот зураг төсөл боловсруулах гэрээ, инженер геологийн дүгнэлт, холбогдох техникийн нөхцлүүд, бусад норм дүрмүүдэд үндэслэн 2022 ны 02-р сард барилгын зураг төслийн "Ноёдын туурь" ХХК-д хийж гүйцэтгэв.

1. БНБД II-66-88
2. MNS 6781:2019
3. MNS 6799:2019

Барилгын байршил

Завхан аймаг, Тэлмэн сум

Ерөнхий төлөвлөгөө

Гадна шугам сүлжээний төлөвлөлтийг одоогийн байдалтай уялдуулан төлөвлөв.

Архитектур төлөвлөлт

Уг барилга нь тэнхлэгээрээ 63,9x9,8 метр хэмжээтэй 1 давхар, Ерөнхий боловсролын сургуулийн дотуур байрны зориулалттай барилга болно. Шинээр ариун цэврийн өрөөний төлөвлөлт гүйцэтгэж дүй өрөө нь 101,102,103,104,105,106,107 дугаартай өрөө болно. Төлөвлөлт хийгдэж дүй өрөө тасалгаанд Эр, эм шүршүүрийн өрөө, Эр, эм угаалгын өрөө, Эр эмэгтэй ариун цэврийн өрөө, Усны нөөцийн өрөө төлөвлөв.

Хана

Хуучин байсан өрөө тасалгааны ханыг хэвээр үлдээж, дотор нь шинээр 120мм зузаантай тоосгон ханаар өрөө тасалгааг тусгаарласан болно. Уг барилга нь модон хийцлэлтэй учраас гипсэн хана хана хийж пилта наана.

Дээвэр

Барилгын дээвэрт шинээр гарах агааржуулалтын хоолойн нүхийг өрөмдөж цоолон гаргаж технологийн дагуу ус чийг орохооргүй сайтар хийж гүйцэтгэнэ.

Цонх

Хуучин цонхнуудыг дуулгаж дахин газар дээр нь БА-05-ын өөрчлөлтийн байгуулалтын дагуу газар дээр нь хэмжилт хийн захиалга өгөн суурьлуулна. Хананы засвар хийхдээ цонхны амалгаа сайтар хийж гүйцэтгэнэ.

Хаалга

Хаалганы зургийг БА-14 хуудаснаас үз. Бүх хаалга ус чийгэнд тэсвэртэй хаалга байна. Хаалгыг захиалахаасаа өмнө газар дээр нь хэмжилт хийж тодруулах шаардлагатай.

Шал

Шалыг БА-13а хуудсанд үзүүлсэн зураг ба модорхойлолтонд заасны дагуу хийж гүйцэтгэнэ. Шалны ажлыг хийхэд шалны хийцлэлд байгаа ус тусгаарлагч үеүүдийг технологийн дагуу сайтар хийнэ. Бүх шалны ажлыг хийхээс өмнө шалан доогуур хийгдэх цахилгаан, сантехникийн угсралтуудыг хийсэн байх шаардлагатай.

Дотор заслал

Дотор заслалыг БА-1, БА-17 хуудсан дахь дотор заслалын модорхойлолтонд заасны дагуу хийнэ. Заслалын ажилд стандартын шаардлагад нийцсэн, эрүүл мэндэд сөрөг нөлөөгүй, тус төслийн зэрэглэлд нийцэх, чанартай материал сонгож хийх шаардлагатай. Өрөөнүүдийн дотор заслалын ажлыг хийхээс өмнө бүх цахилгаан, сантехникийн ажлуудыг дуусгасан байх шаардлагатай.

Анхаарах нь

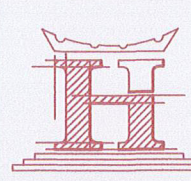
Барилгын гүйцэтгэгч байгууллага нь барилга угсралтын ажил эхлэхээс өмнө ажлын зураг төсөлтэй иж бүрнээр нь нарийвчлан танилцсан байх шаардлагатай.

Мөн гүйцэтгэгч байгууллага нь барилга угсралтын явцад ажлын зургийг чанд баримтлах бөгөөд хэрэв зураг төслийн дагуу гүйцэтгээгүйн улмаас барилгын архитектур төлөвлөлт, инженерийн системийн ажиллагаанд өөрчлөлт, алдаа гарваас зураг төсөл зохиогч хариуцлага хүлээхгүй.

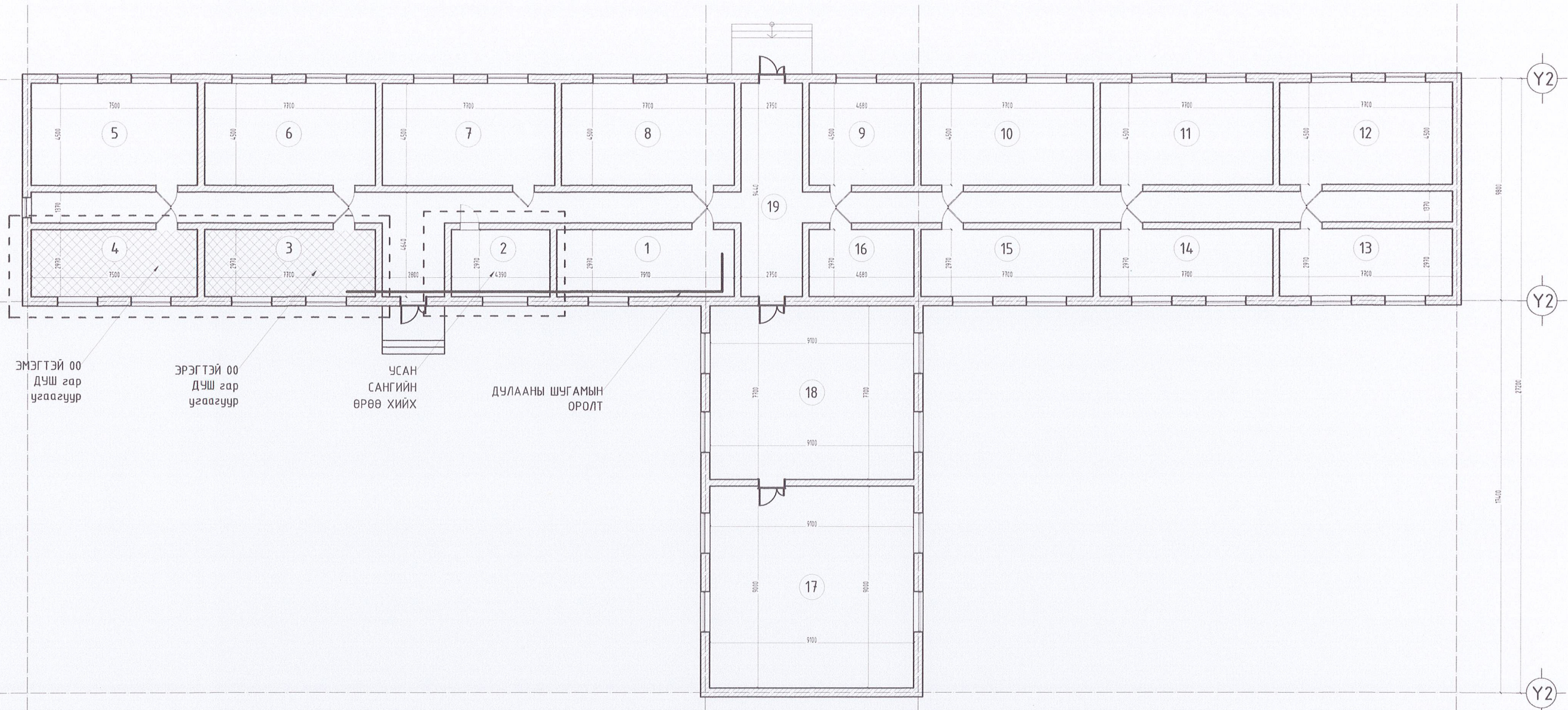
Барилга угсралтын явцад гүйцэтгэгч байгууллага нь зураг төсөл зохиогчтой зохиогчийн хяналтын гэрээний дагуу барилга угсралтын болоод зураг төслийн талаар гарсан асуудлыг эвшилцөн шийдэж байвал зохино.

Уг зураг төсөл нь Монгол улсын зохиогчийн эрхийн тухай хуулиар хамгаалагдах бөгөөд зураг төсөл боловсруулах гэрээнд заасны дагуу захиалагчийн өмч болох тул зураг төслийг хэсэгчлэн болон бүхлээр нь хувиран олшруулах, файл хэлбэрээр хөндлөнгийн этгээдэд тараах, өөр байршилд давтан хэрэглэх (холболт хийх)-ийг хориглоно.

1	Байршилын схем	БА-1
2	Зургийн жагсаалт, Тайлбар бичиг	БА-2
3	Хэмжилтийн байгуулалт	БА-3
4	Өөрчлөлтийн байгуулалт	БА-4
5	Өөрчлөлтийн байгуулалт	БА-5
6	Хэсэгчилсэн байгуулалт-1	БА-6
7	Хэсэгчилсэн байгуулалт-2	БА-7
8	Хэсэгчилсэн байгуулалт-3	БА-8
9	Хэсэгчилсэн байгуулалт-4	БА-9
10	Хэсэгчилсэн байгуулалт-5	БА-10
11	Хэсэгчилсэн байгуулалт-6	БА-11
12	Хэсэгчилсэн байгуулалт-7	БА-12
13	Шалны, таазны, технологийн байгуулалт	БА-13
14	Хаалга, цонх,тольны түүвэр	БА-14
15	Хананд шинээр хаалганы нүх гаргах	БА-15
16	Гипсэн таазны хэсэглэл	БА-16
17	Заслын ажлын модорхойлолт	БА-17
18	Заслын ажлын модорхойлолт	БА-18

 <p>"НОЁДЫН ТУУРЬ" ХХК</p>	Завхан аймгийн Тэлмэн сумын ЕРӨНХИЙ БОЛОВСРОЛЫН СУРГУУЛИЙН ДОТУУР БАЙРНЫ БАРИЛГА			
	ЗУРГИЙН БҮРДЭЛ ТАЙЛБАР БИЧИГ			
	Архитектор Гүйцэтгэсэн Шалгасан	<i>Ц. Дайвзул</i> <i>Ц. Дайвзул</i> <i>Г. Биръяа</i>	22-504 Хонгорзул Ц.Хонгорзул Г.Биръяа	Шифр: НТ/БЕГ-16/2023 ТГ Шифр:
			Зургийн дугаар: БА-02	2023 БА-18

ХЭМЖИЛТИЙН БАЙГУУЛАЛТ М1:200



ЭМЭГТЭЙ 00  
ДУШ гар  
угаагуур

ЭРЭГТЭЙ 00  
ДУШ гар  
угаагуур

УСАН  
САНГИЙН  
ӨРӨӨ ХИЙХ

ДУЛААНЫ ШУГАМЫН  
ОРОЛТ

	В БАЙРНЫ ДАВХРЫН ӨРӨӨНИЙ ТОДОРХОЙЛОЛТ	В БАЙРНЫ ДАВХРЫН ӨРӨӨНИЙ ТОДОРХОЙЛОЛТ
1	Хичээлийн танхим-01	11 Хичээлийн танхим-07
2	Кабинет-01	12 Хичээлийн танхим-08
3	Ариун цэврийн өрөө-01	13 Хичээлийн танхим-09
4	Ариун цэврийн өрөө-02	14 Хичээлийн танхим-10
5	Хичээлийн танхим-02	15 Багш нарын өрөө-01
6	Хичээлийн танхим-03	16 Жижүүрийн өрөө
7	Хичээлийн танхим-04	17 Заал-01
8	Хичээлийн танхим-05	18 Заал-02
9	Кабинет-02	19 Коридор
10	Хичээлийн танхим-06	



Завхан аймаг, Тэлмэн сум  
75 ХҮҮХДИЙН ДОТУУР БАЙР

ХЭМЖИЛТИЙН БАЙГУУЛАЛТ

МОНГОЛ УЛС  
Ц.Хангорзул  
Интулгийн  
БИРВАА  
Хангорзул  
МЭГЭШСЭН АР.БАРСЛОР  
МА-БА  
2022-2025

Архитектор  
Гүйцэтгэсэн  
Шалгасан

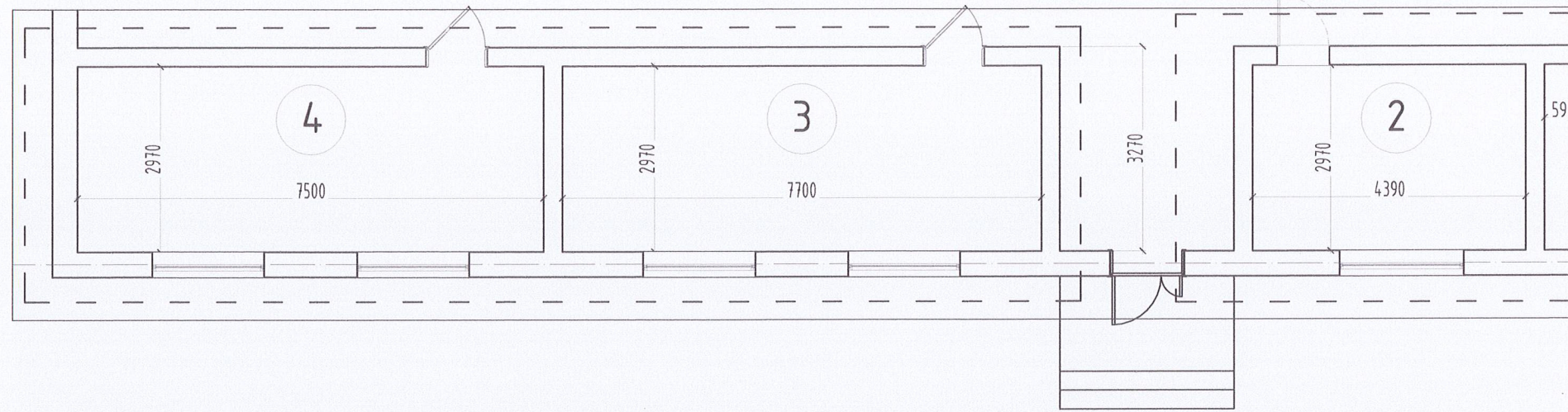
ЕГ Шифр:  
НТ/БЕГ-16/2023  
ТГ Шифр:

Масштаб:  
М1:200  
Зургийн дугаар:  
БА-03

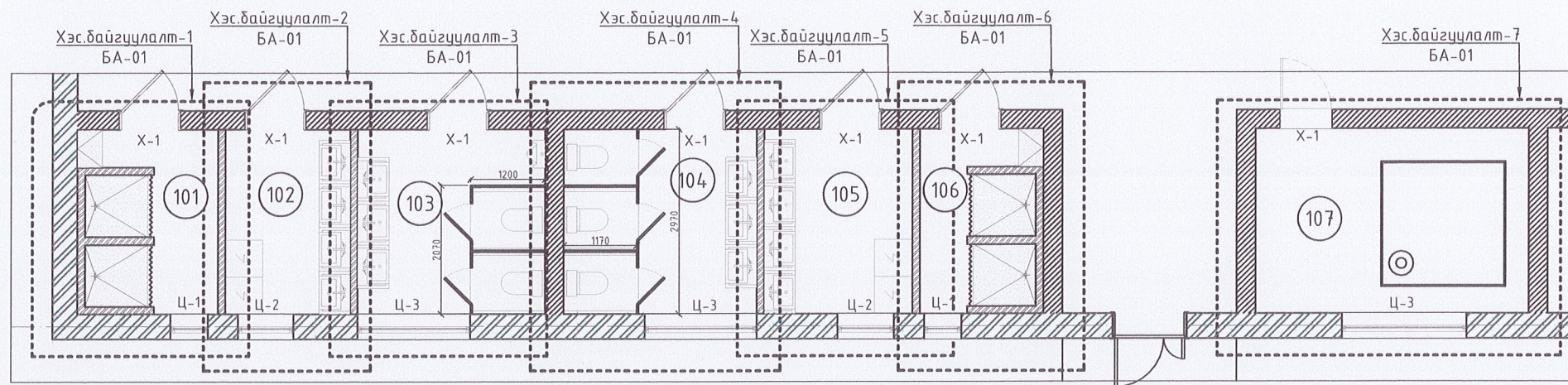
Ye шат:  
Ажлын зураг  
Огноо:  
2023  
Хуудас:  
БА-18

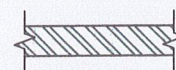

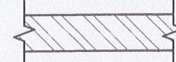
АРИУН ЦЭВРИЙН ӨРӨӨНИЙ ӨӨРЧЛӨЛТИЙН БАЙГУУЛАЛТ М1:100

ӨӨРЧЛӨЛТ ХИЙХ ӨРӨӨ /одоо байгаа байдал/ М1:100

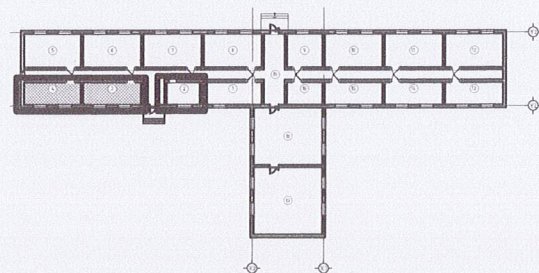


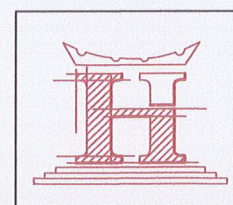
ӨӨРЧЛӨЛТИЙН ТЕХНОЛОГИЙН БАЙГУУЛАЛТ М1:100



-  Хана-1 одоо байгаа хана
-  Хана-2 одоо байгаа дотор хана
-  Хана-3 шинээр өрөх хана

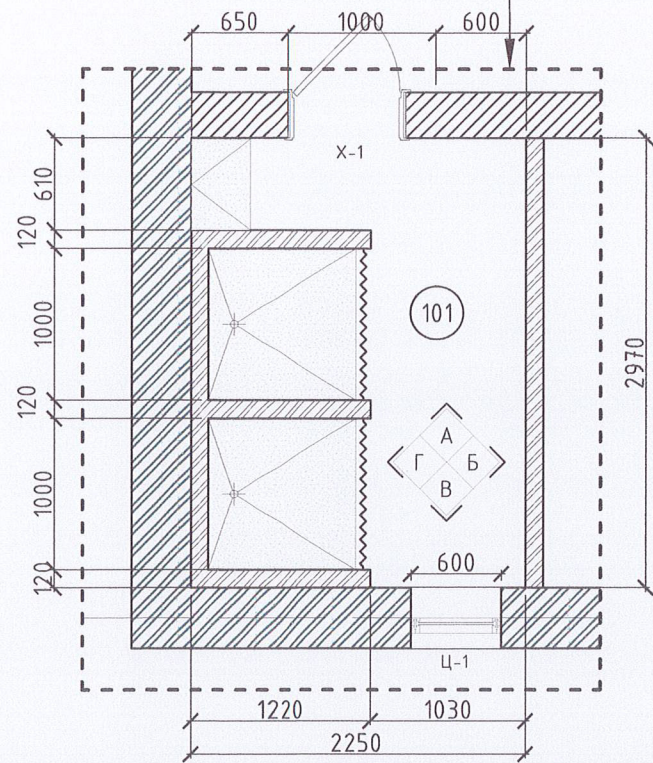
ТҮЛХҮҮР БАЙГУУЛАЛТ



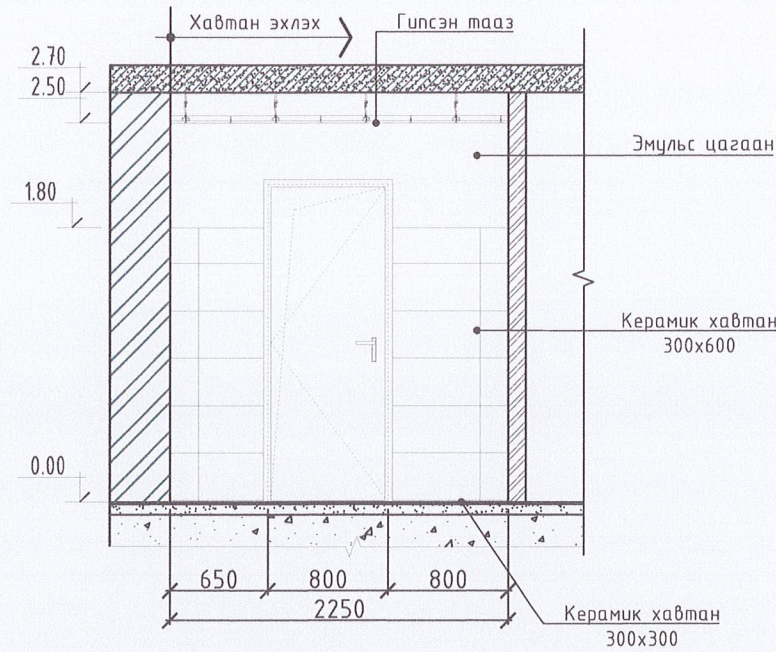
 "НОЁДЫН ТУУРЬ" ХХК	Завхан аймгийн Тэлмэн сумын ЕРӨНХИЙ БОЛОВСРОЛЫН СУРГУУЛИЙН ДОТУУР БАЙРНЫ БАРИЛГА				
	ӨӨРЧЛӨЛТИЙН БАЙГУУЛАЛТ, ОГТЛОЛ				
Архитектор	У. Бандуу	Ц.Хонгорзул	Шифр:	Масштаб:	Огноо:
Гүйцэтгэсэн	У. Бандуу	Ц.Хонгорзул	НТ/БЕГ-16/2023	М1:100	2023
Шалгасан	М.Б.Б.Б.Б.	Т.Бирьяа	ТГ Шифр:	Зургийн дугаар:	Хуудас:
				БА-05	БА-18

АРИУН ЦЭВРИЙН ӨРӨӨНИЙ ХЭСЭГЧИЛСЭН БАЙГУУЛАЛТ-1 М1:100

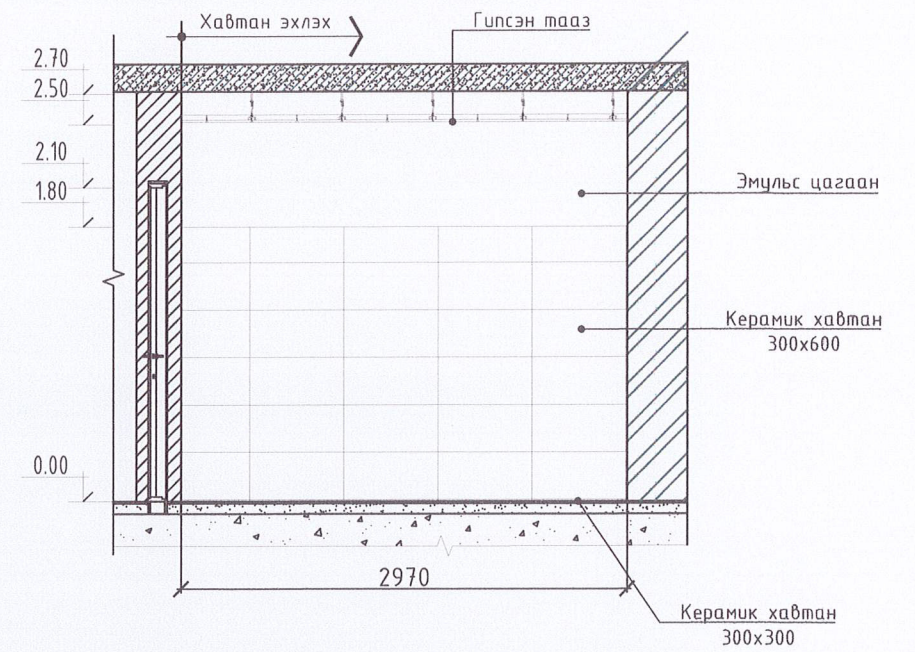
Хэс.байгуулалт-1  
БА-01



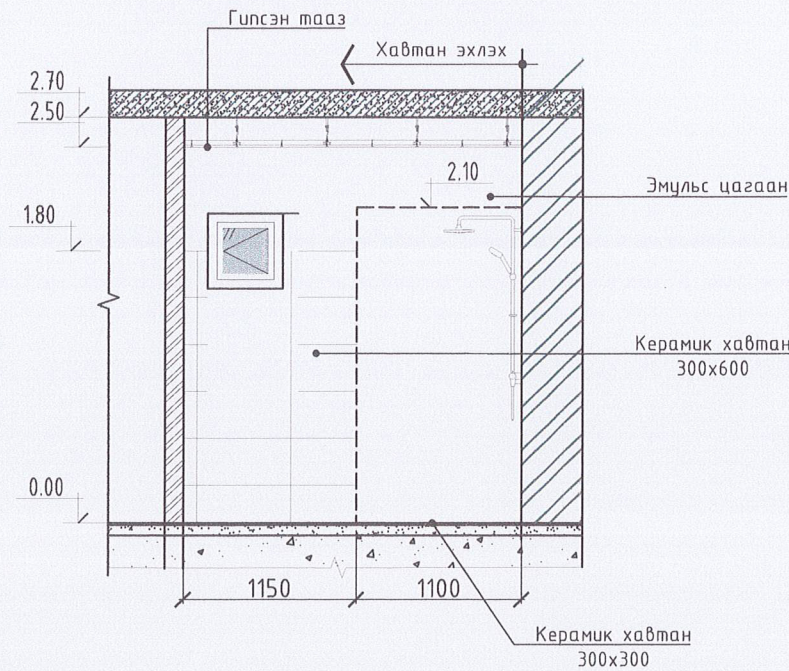
Ханын дэлгээс-А М1:100



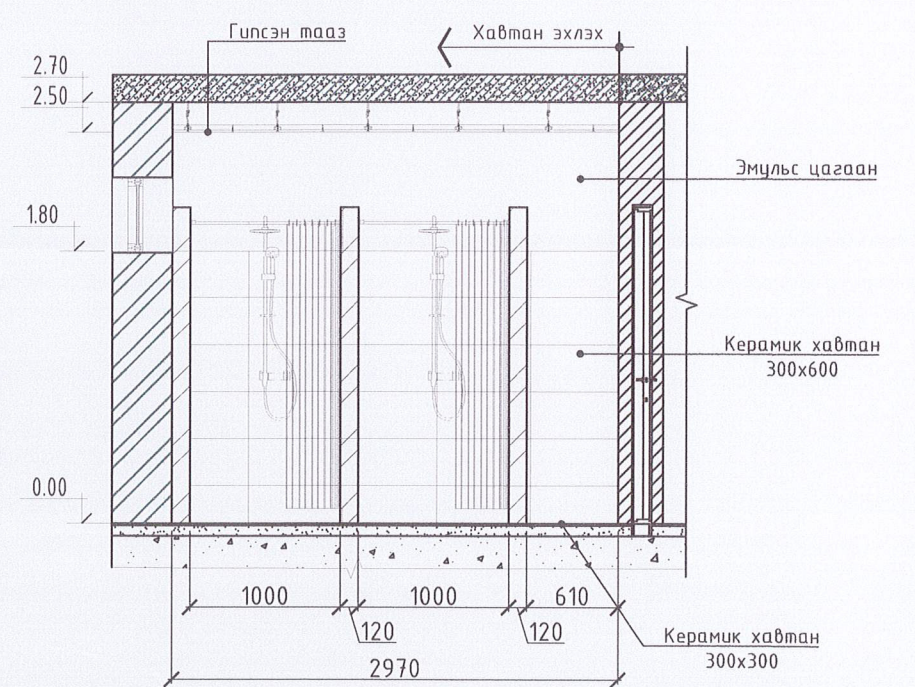
Ханын дэлгээс-А М1:100



Ханын дэлгээс-А М1:100



Ханын дэлгээс-А М1:100

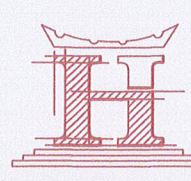


Хана-1 одоо байгаа хана

Хана-2 одоо байгаа дотор хана

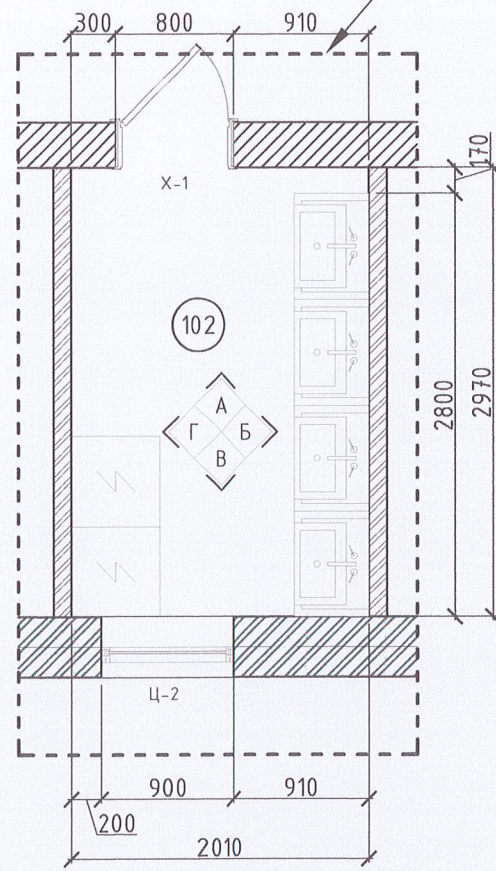
Хана-3 шинээр өрөх хана

№	1 ДАВХРЫН ӨРӨӨНИЙ ТОДОРХОЙЛОЛТ	ТАЛБАЙ (м <sup>2</sup> )
101	ШҮРШҮҮРИЙН ӨРӨӨ /ЭР/	6.68

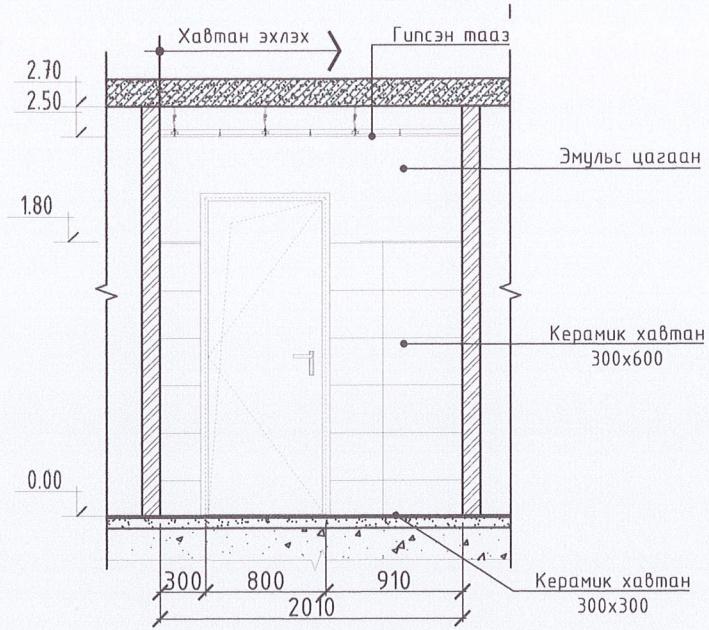
 "НОЁДЫН ТУУРЬ" ХХК	Завхан аймгийн Тэлмэн сумын ӨРӨНХИЙ БОЛОВСРОЛЫН СУРГУУЛИЙН ДОТУУР БАЙРНЫ БАРИЛГА			
	Хэс.байгуулалт-1			
Архитектор	Ц.Хонгорзул	Шифр:	Масштаб:	Огноо:
Гүйцэтгэсэн	Ц.Хонгорзул	НТ/БЕГ-16/2023	M1:100	2023
Шалгасан	М.Бирьяд	ТГ Шифр:	Зургийн дугаар:	Хуудас:
			БА-06	БА-18

АРИУН ЦЭВРИЙН ӨРӨӨНИЙ ХЭСЭГЧИЛСЭН БАЙГУУЛАЛТ-2 М1:100

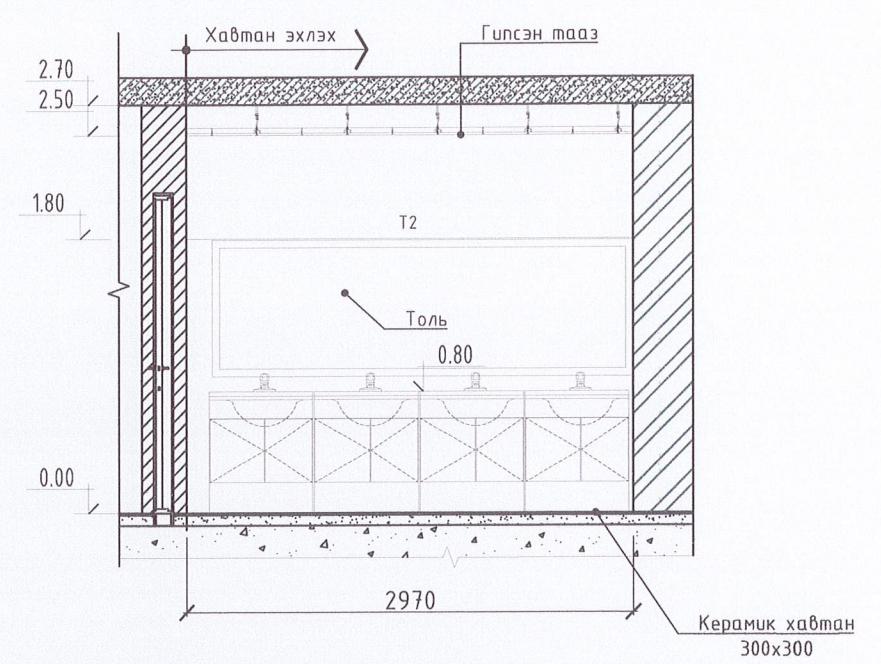
Хэс.байгуулалт-2  
БА-01



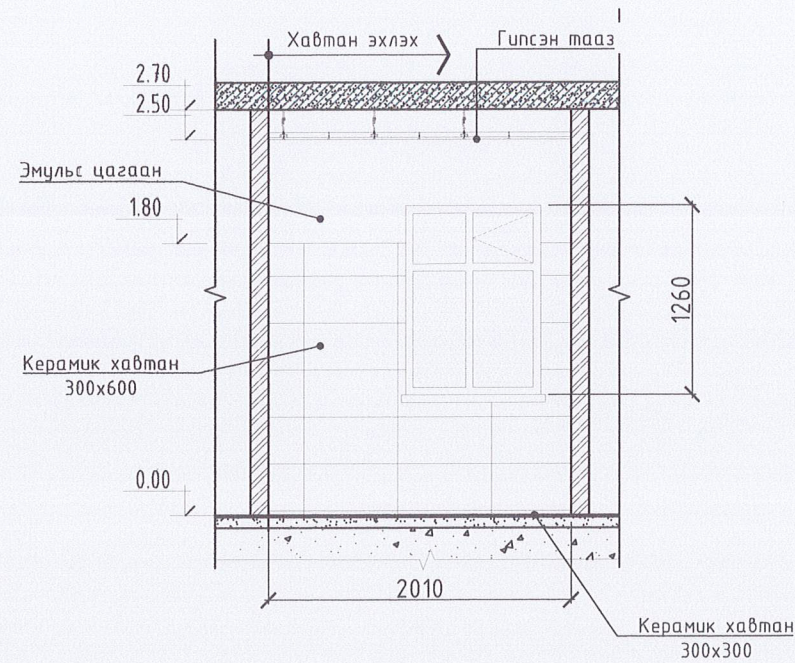
Ханын дэлгээс-А М1:100



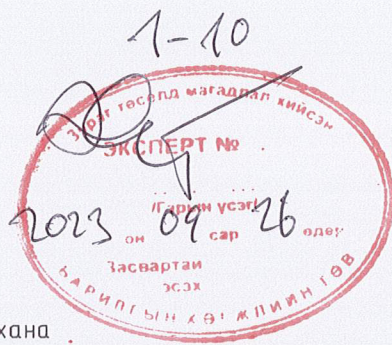
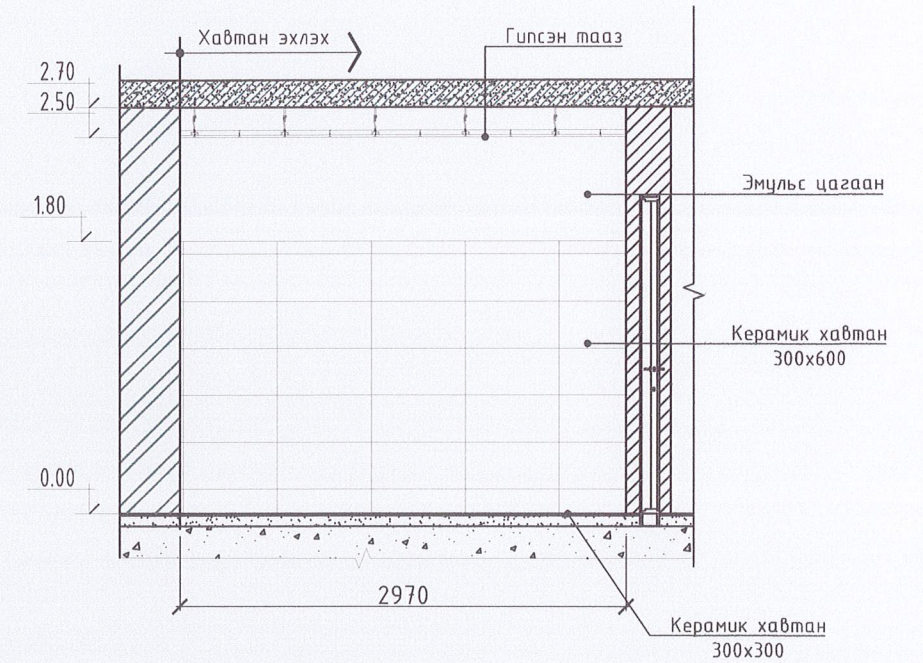
Ханын дэлгээс-А М1:100



Ханын дэлгээс-А М1:100

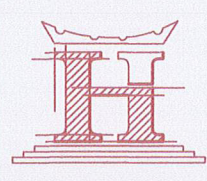


Ханын дэлгээс-А М1:100



- Хана-1 одоо байгаа хана
- Хана-2 одоо байгаа дотор хана
- Хана-3 шинээр өрөх хана

№	1 ДАВХРЫН ӨРӨӨНИЙ ТОДОРХОЙЛОЛТ	ТАЛБАЙ (м²)
102	УГААЛГЫН ӨРӨӨ /ЭР/	5.96



Завхан аймгийн Тэлмэн сумын  
ЕРӨНХИЙ БОЛОВСРОЛЫН СУРГУУЛИЙН ДОТУУР БАЙРНЫ БАРИЛГА

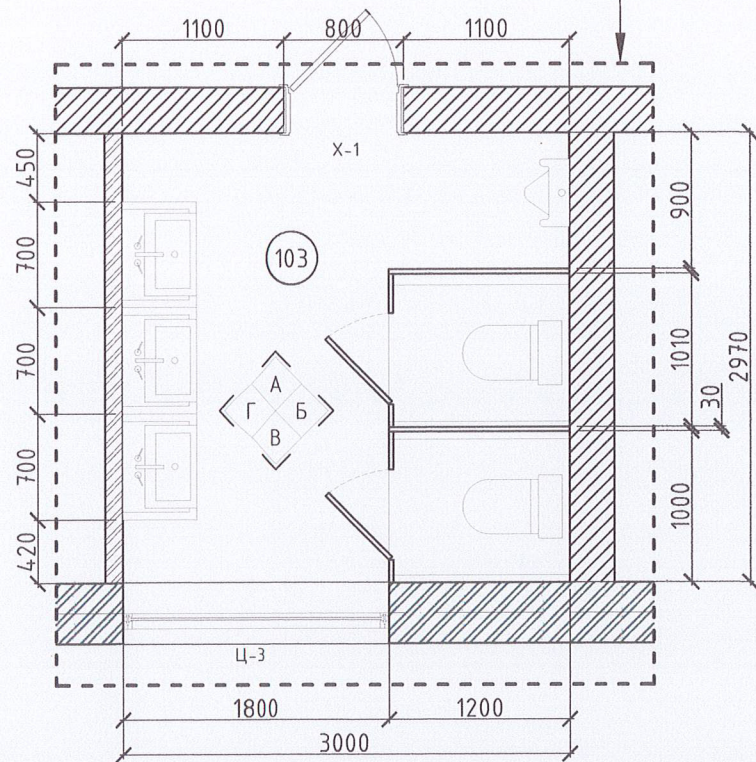
ХЭСЭГЧИЛСЭН БАЙГУУЛАЛТ-2

Архитектор	Ц.Хонгорзул	Шифр:	Масштаб:	Огноо:
Гүйцэтгэсэн	Ц.Хонгорзул	НТ/БЕГ-16/2023	М1:100	2023
Шалгасан	М.Хонгорзул	ТГ Шифр:	Зургийн дугаар:	Хуудас:
	МА-БА		БА-07	БА-18

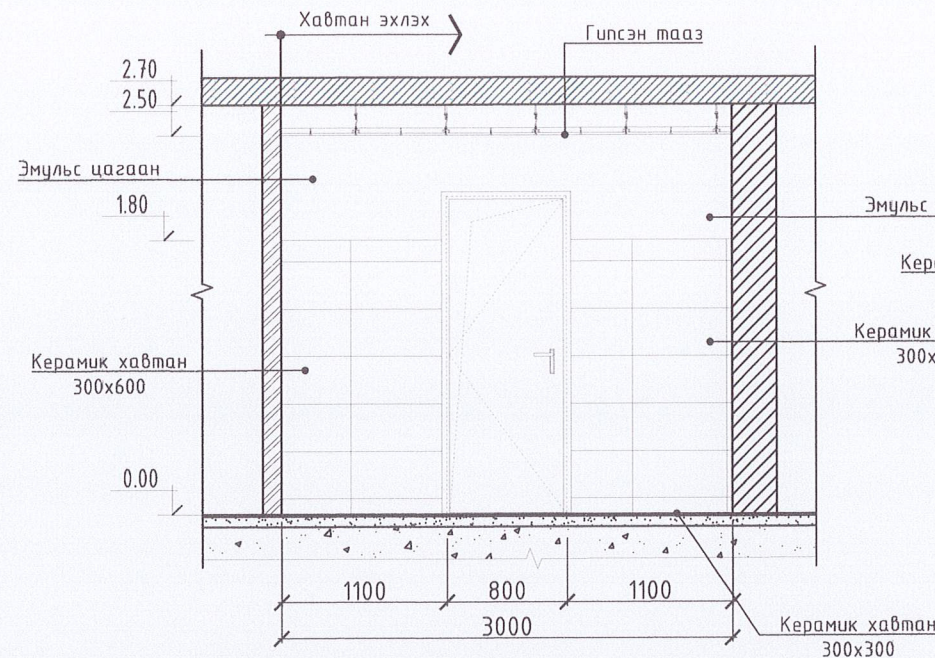


АРИУН ЦЭВРИЙН ӨРӨӨНИЙ ХЭСЭГЧИЛСЭН БАЙГУУЛАЛТ-3 М1:100

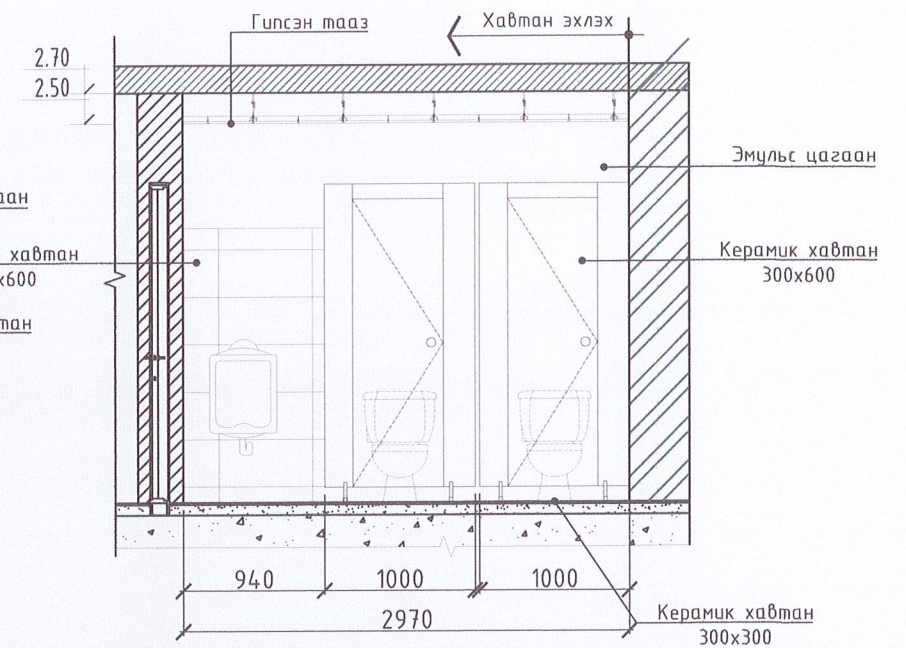
Хэс.байгуулалт-3  
БА-01



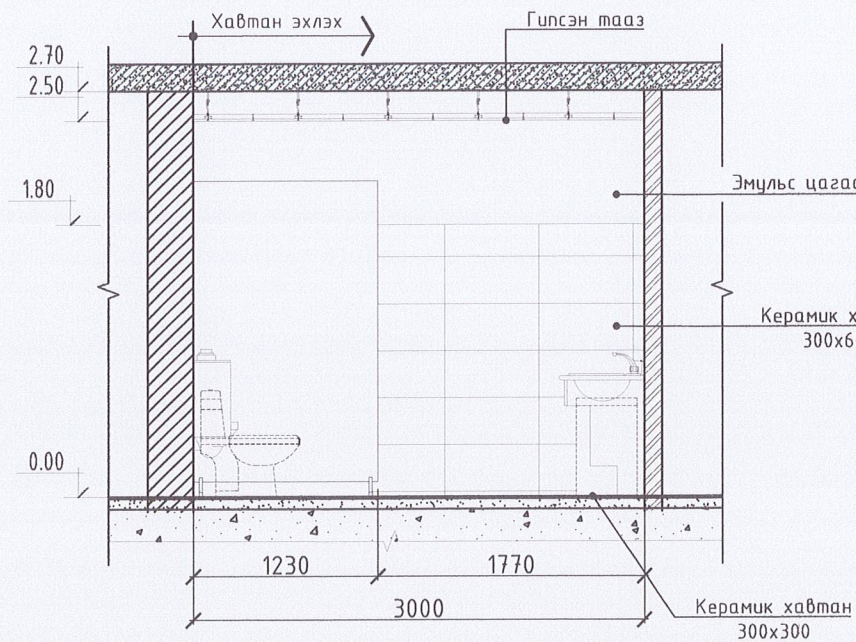
Ханын дэлгээс-А М1:100



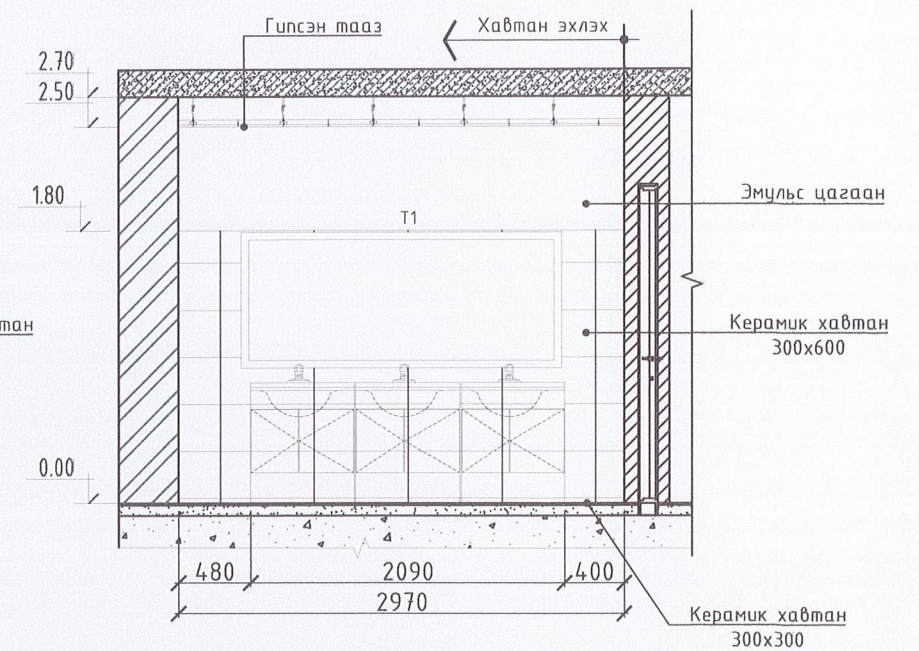
Ханын дэлгээс-А М1:100



Ханын дэлгээс-А М1:100



Ханын дэлгээс-А М1:100



1-10  
 ЭКСПЕРТ №  
 2023 09 26 өдөр  
 Засварлан эсэх  
 БАРИЛГАНЫ ХӨГЖЛИЙН ТӨВ

Хана-1 одоо байгаа хана

Хана-2 одоо байгаа дотор хана

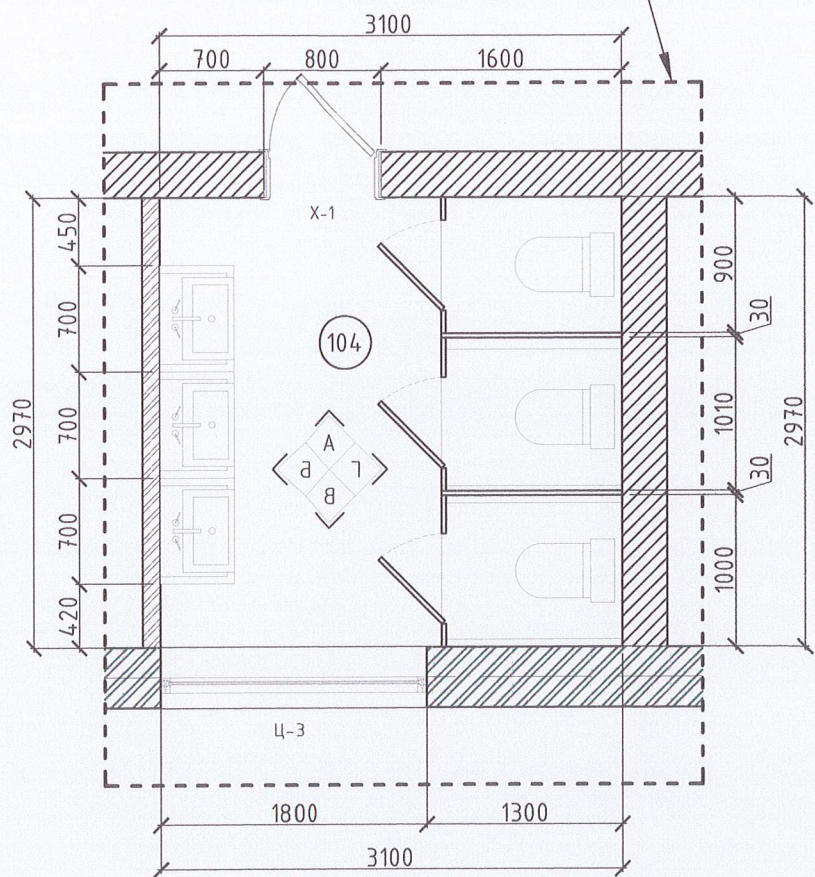
Хана-3 шинээр өрөх хана

№	1 ДАВХРЫН ӨРӨӨНИЙ ТОДОРХОЙЛОЛТ	ТАЛБАЙ (м <sup>2</sup> )
103	АРИУН ЦЭВРИЙН ӨРӨӨ /ЗР/	8.91

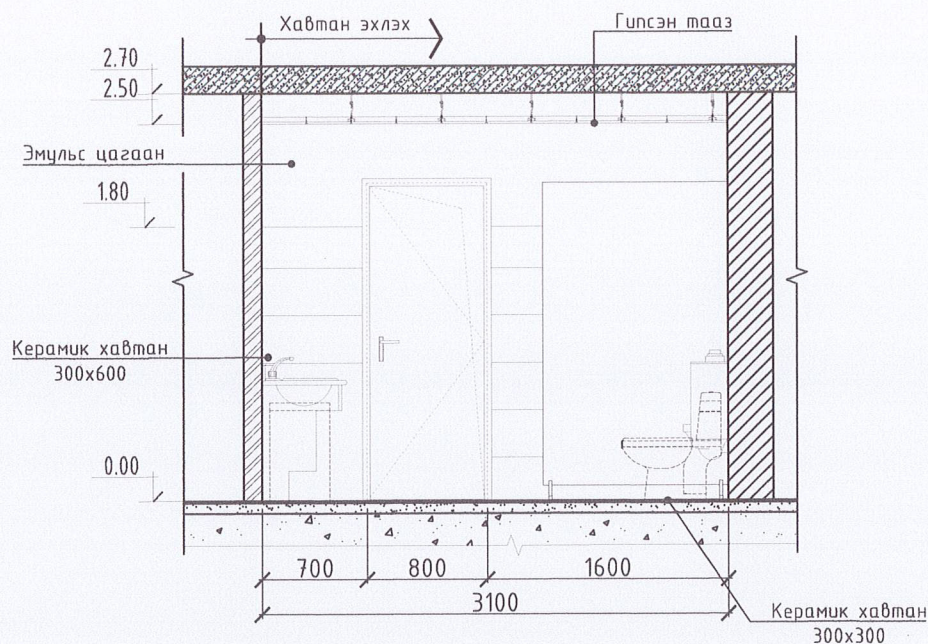
<p>"НОЁДЫН ТУЧУР" ХХК</p>	Завхан аймгийн Тэлмэн сумын ЕРӨНХИЙ БОЛОВСРОЛЫН СУРГУУЛИЙН ДОТУУР БАЙРНЫ БАРИЛГА ХЭСЭГЧИЛСЭН БАЙГУУЛАЛТ-3		
	Архитектор Гүйцэтгэсэн Шалгасан	Ц.Хонгорзул Ц.Хонгорзул Б.Бирья	Шифр: НТ/БЕГ-16/2023 ТГ Шифр:
		Огноо: 2023	Хуудас: БА-18

АРИУН ЦЭВРИЙН ӨРӨӨНИЙ ХЭСЭГЧИЛСЭН БАЙГУУЛАЛТ-4 М1:100

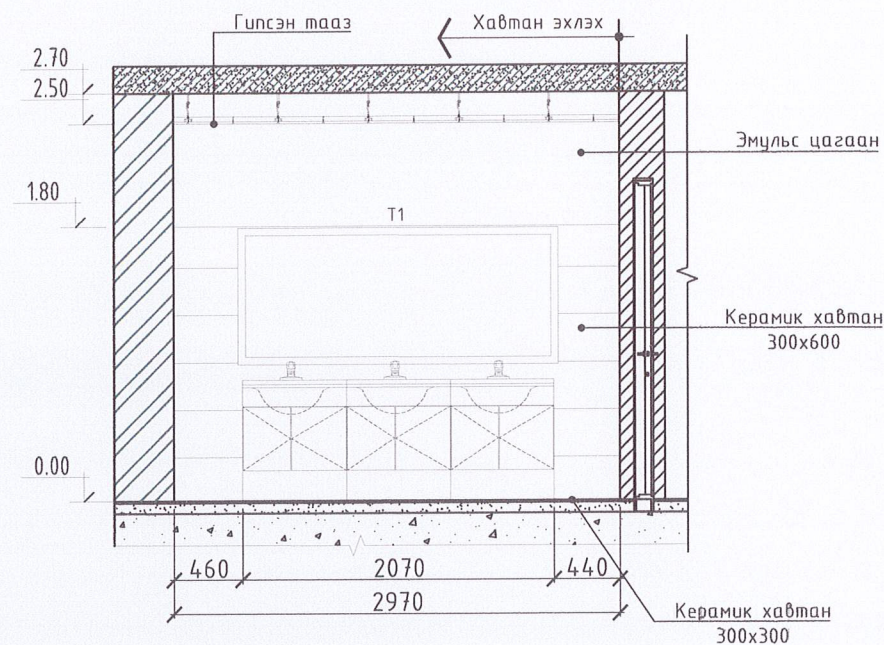
Хэс.байгуулалт-4  
БА-01



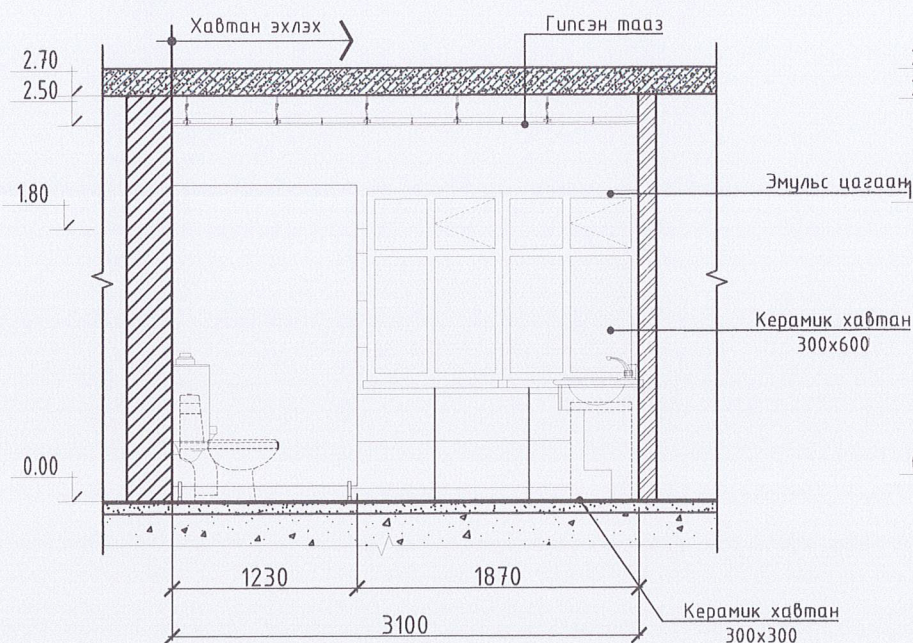
Ханын дэлгээс-А М1:100



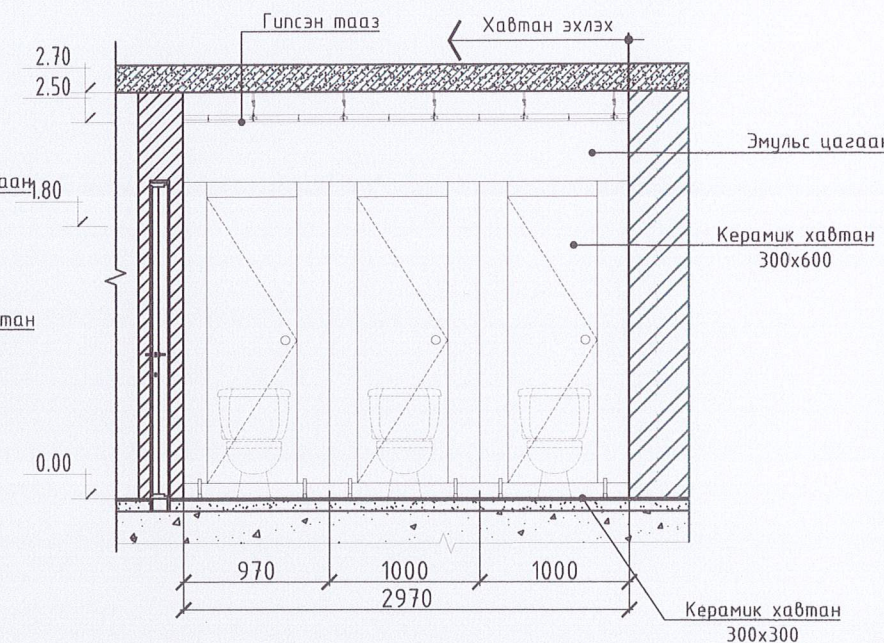
Ханын дэлгээс-А М1:100



Ханын дэлгээс-А М1:100



Ханын дэлгээс-А М1:100



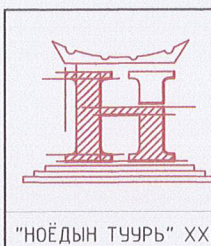
1-10  
2023.09.26  
Засвартай эсэх  
ЗАРИЛГЫН ХӨГЖЛИЙН ТӨВ

Хана-1 одоо байгаа хана

Хана-2 одоо байгаа дотор хана

Хана-3 шинээр өрөх хана

№	1 ДАВХРЫН ӨРӨӨНИЙ ТОДОРХОЙЛОЛТ	ТАЛБАЙ (м²)
104	АРИУН ЦЭВРИЙН ӨРӨӨ	9.2



Завхан аймгийн Тэлмэн сумын  
ЕРӨНХИЙ БОЛОВСРОЛЫН СУРГУУЛИЙН ДОТУУР БАЙРНЫ БАРИЛГА

МОНГОЛ УЛС  
Ц.Хонгорзүл  
Ц.Хонгорзүл  
Б.Бирьяа

Архитектор  
Гүйцэтгэсэн  
Шалгасан

Шифр:  
ИТ/БЕГ-16/2023  
ТГ Шифр:

Масштаб:  
М1:100

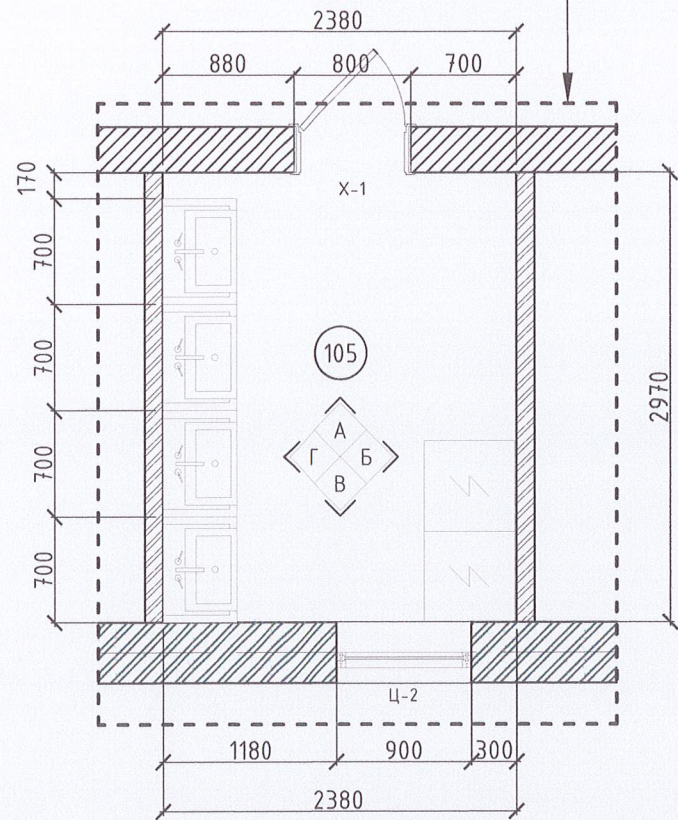
Огноо:  
2023

Хуудас:  
БА-18

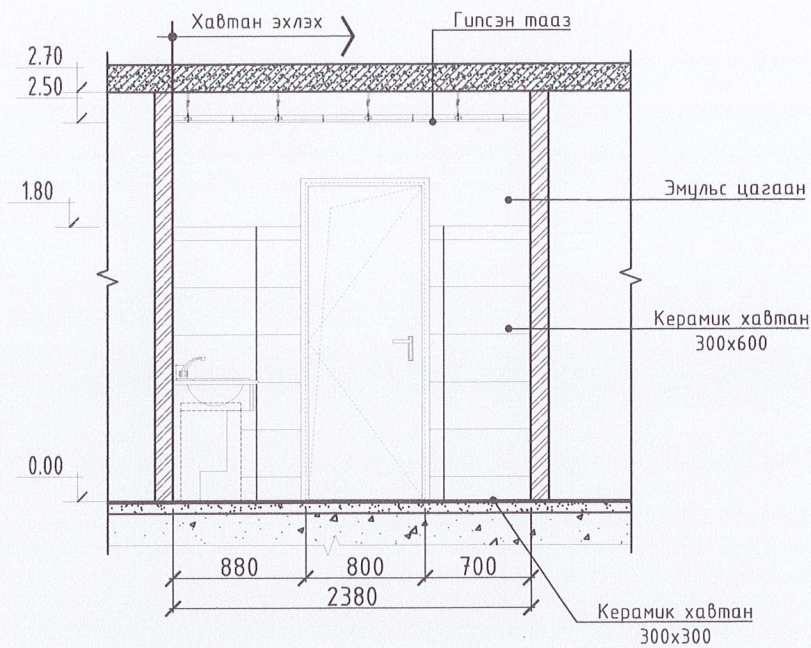
Зургийн дугаар:  
БА-09

АРИУН ЦЭВРИЙН ӨРӨӨНИЙ ХЭСЭГЧИЛСЭН БАЙГУУЛАЛТ-5 М1:100

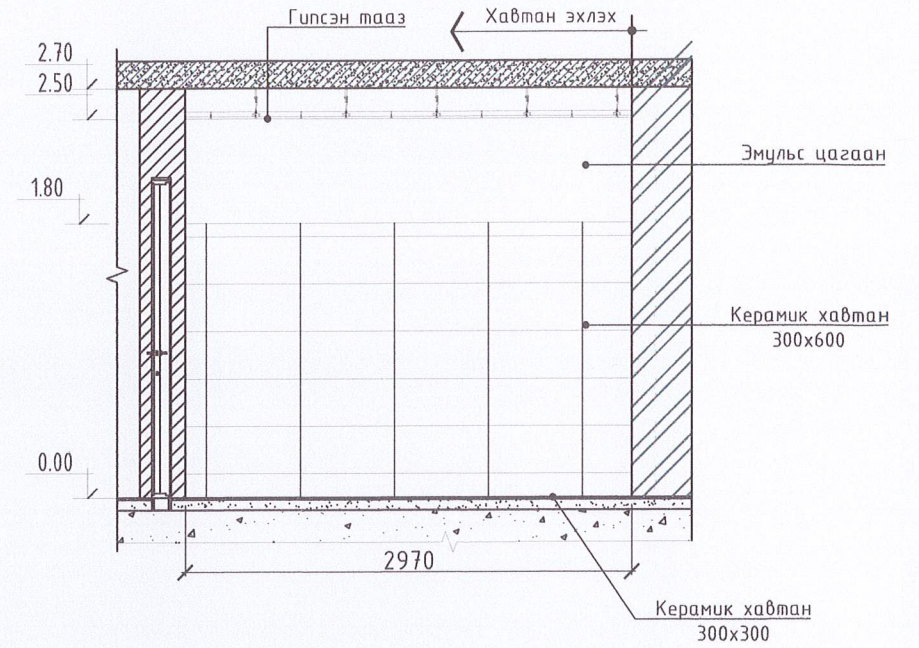
Хэс.байгуулалт-5  
БА-01



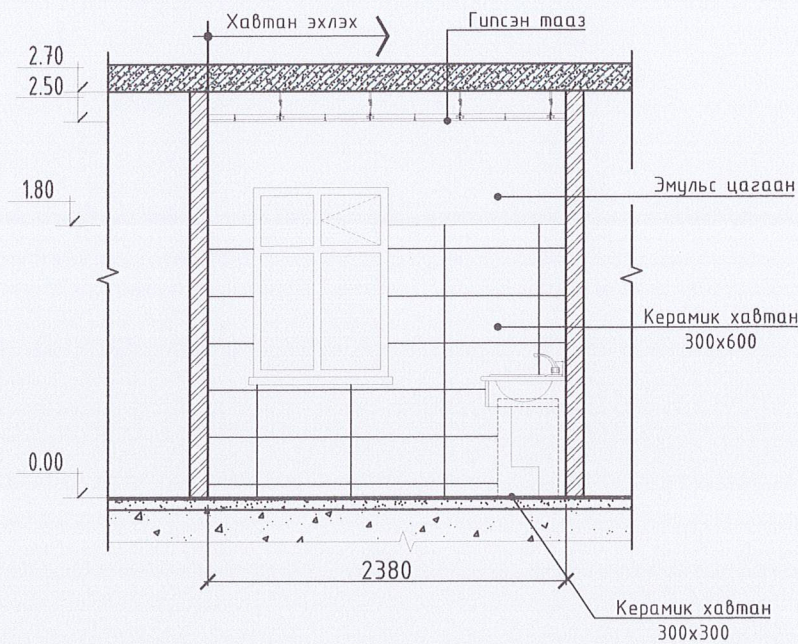
Ханын дэлгээс-А М1:100



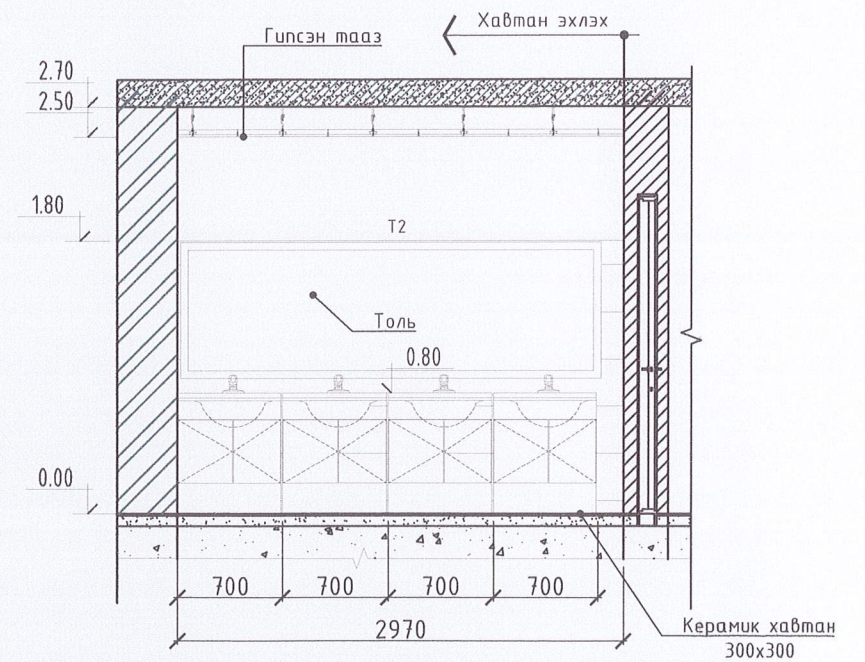
Ханын дэлгээс-А М1:100



Ханын дэлгээс-А М1:100



Ханын дэлгээс-А М1:100



1-10

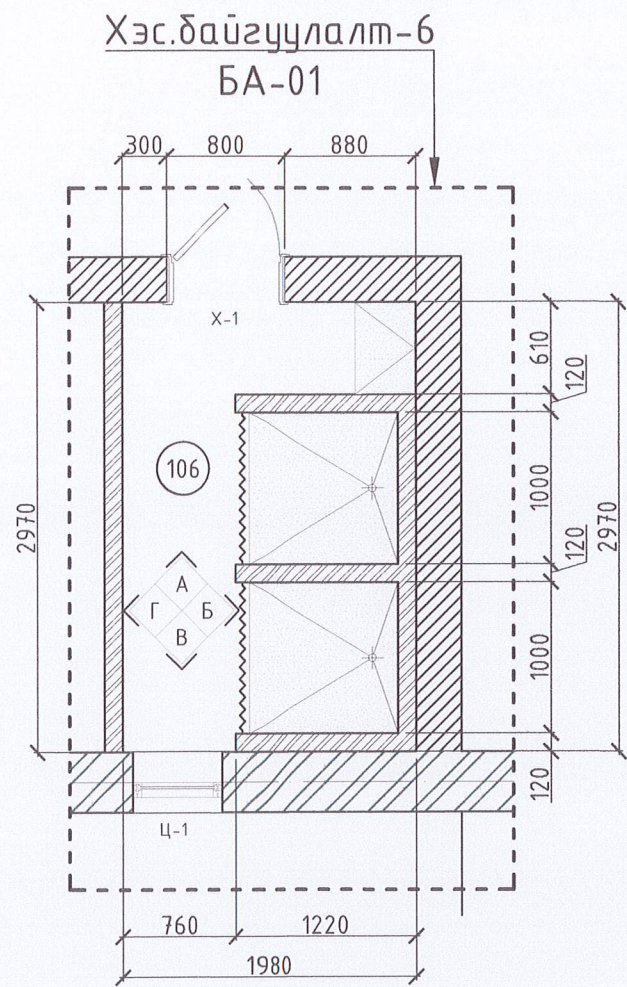
- Хана-1 одоо байгаа хана
- Хана-2 одоо байгаа дотор хана
- Хана-3 шинээр өрөх хана

№	1 ДАВХРЫН ӨРӨӨНИЙ ТОДОРХОЙЛОЛТ	ТАЛБАЙ (м²)
105	УГААЛГЫН ӨРӨӨ	7.05

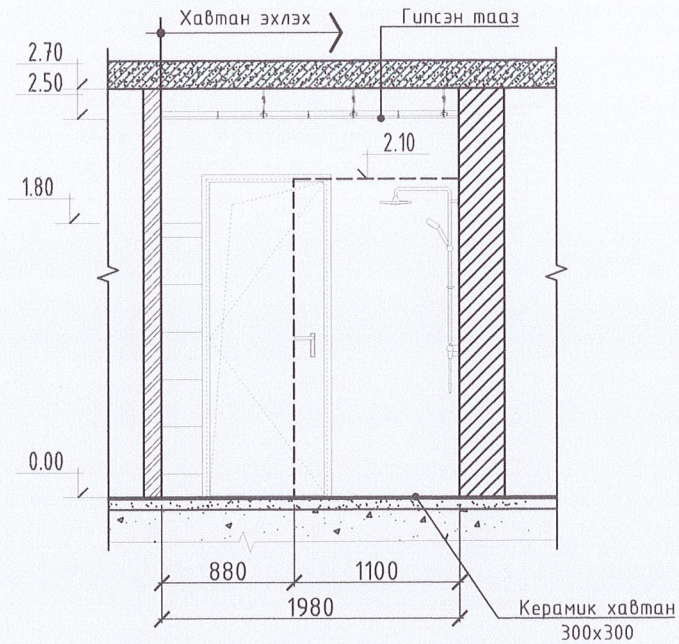
Завхан аймгийн Тэлмэн сумын  
ЕРӨНХИЙ БОЛОВСРОЛЫН СУРГУУЛИЙН ДОТУУР БАЙРНЫ БАРИЛГА  
ХЭСЭГЧИЛСЭН БАЙГУУЛАЛТ-5

Архитектор	<i>Ц. Хандсүрэн</i>	Шифр:	Масштаб:
Гүйцэтгэсэн	<i>Ц. Хандсүрэн</i>	HT/БЕГ-16/2023	Огноо: 2023
Шалгасан	<i>Ц. Хандсүрэн</i>	ТГ Шифр:	Зургийн дугаар: Хуудас: БА-18

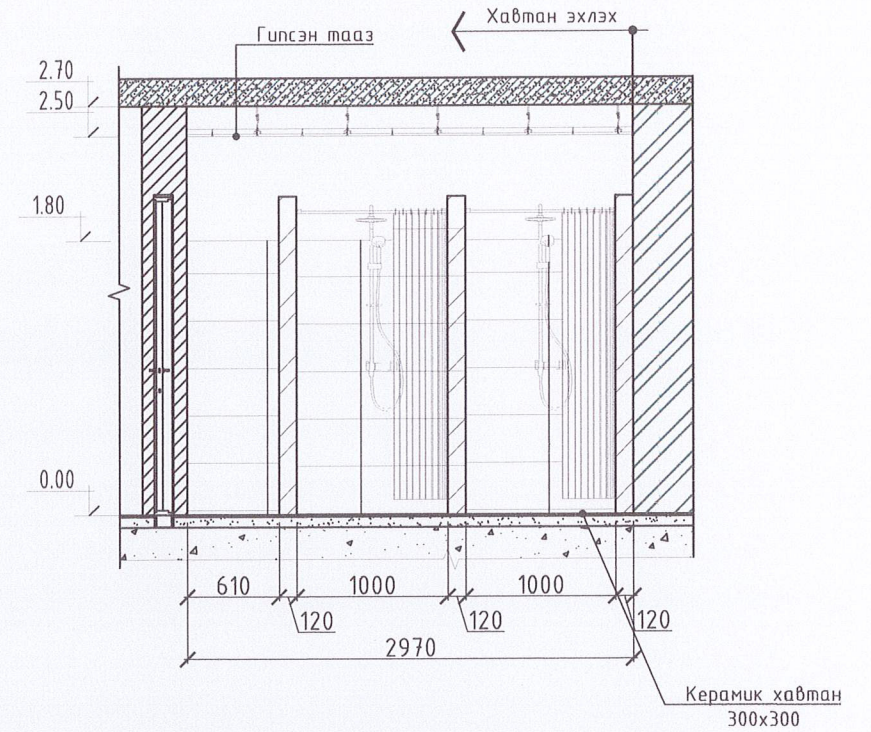
АРИУН ЦЭВРИЙН ӨРӨӨНИЙ ХЭСЭГЧИЛСЭН БАЙГУУЛАЛТ-6 М1:100



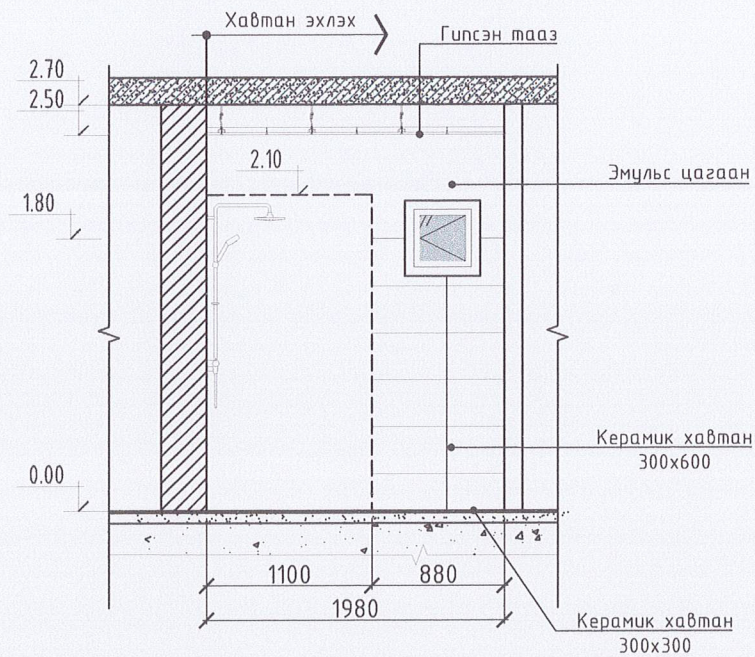
Ханын дэлгээс-А М1:100



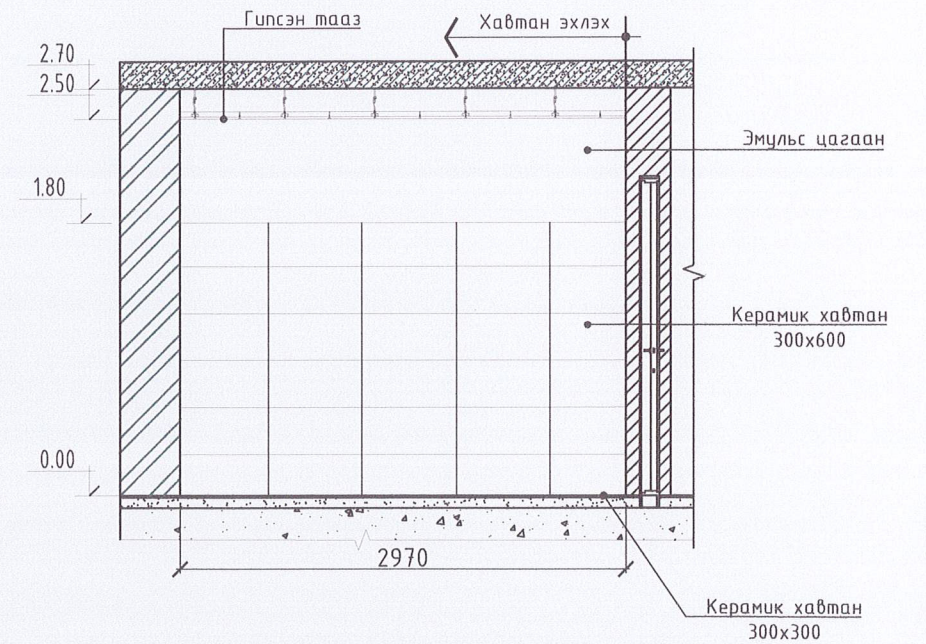
Ханын дэлгээс-А М1:100



Ханын дэлгээс-А М1:100



Ханын дэлгээс-А М1:100



1-10  
 2023 09 26  
 ӨРСЭРТ №  
 БАРИЛГА

- Хана-1 одоо байгаа хана
- Хана-2 одоо байгаа дотор хана
- Хана-3 шинээр өрөх хана

№	1 ДАВХРЫН ӨРӨӨНИЙ ТОДОРХОЙЛОЛТ	ТАЛБАЙ (м <sup>2</sup> )
106	ШҮРШҮҮРИЙН ӨРӨӨ /ЭМ/	6.23

"НОЁДЫН ТУУРЬ" ХХК

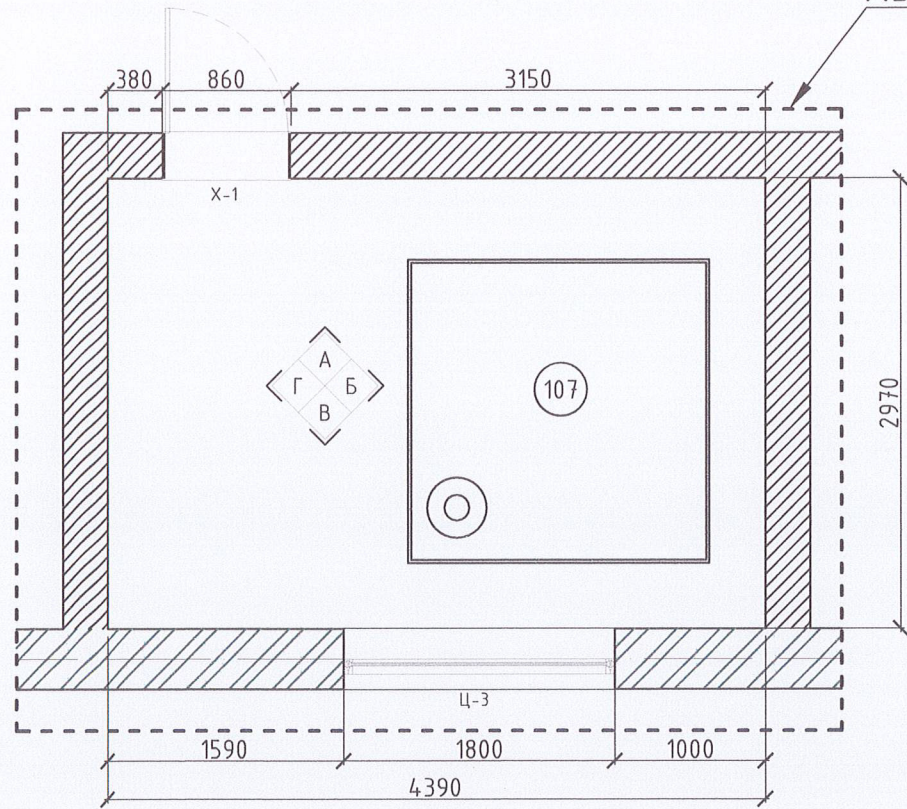
Завхан аймгийн Тэлмэн сумын  
 ӨРӨНХИЙ БОЛОВСРОЛЫН СУРГУУЛИЙН ДОТУУР БАЙРНЫ БАРИЛГА

МОНГОЛ УЛС  
 ХТӨНДӨСӨН БАЙГУУЛАЛТ-6

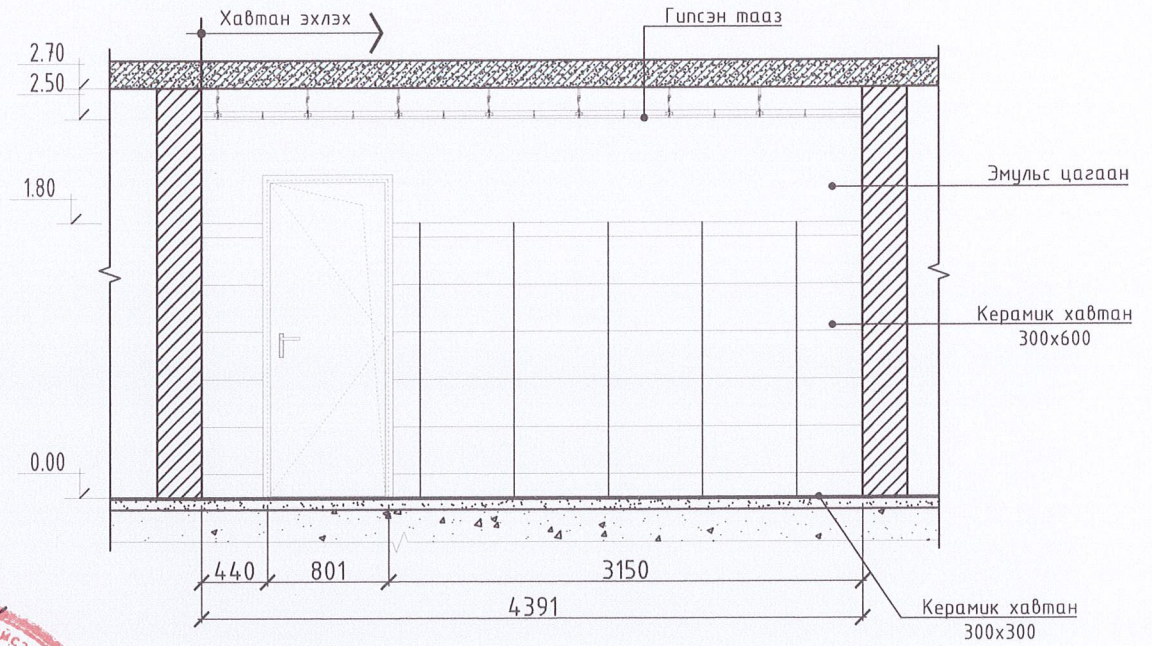
Архитектор	Ц. Доржсүрэн	Шифр:	Масштаб:	Огноо:
Гүйцэтгэсэн	Гантуулгын	НТ/БЕГ-16/2023	М1:100	2023
Шалгасан	М.Э. Шинэ	ТГ Шифр:	Зургийн дугаар:	Хуудас:
			БА-11	БА-18

АРИУН ЦЭВРИЙН ӨРӨӨНИЙ ХЭСЭГЧИЛСЭН БАЙГУУЛАЛТ-7 М1:100

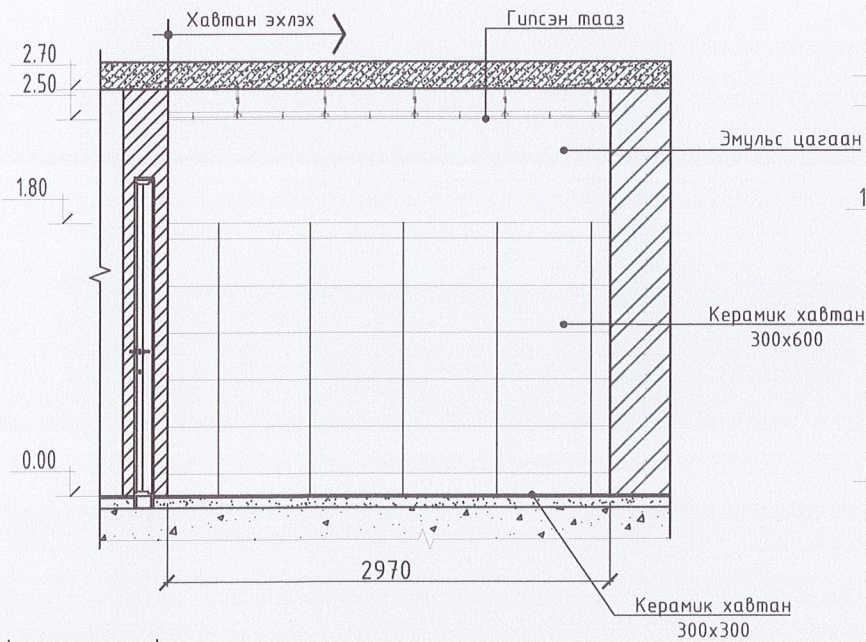
Хэс.байгуулалт-7  
БА-01



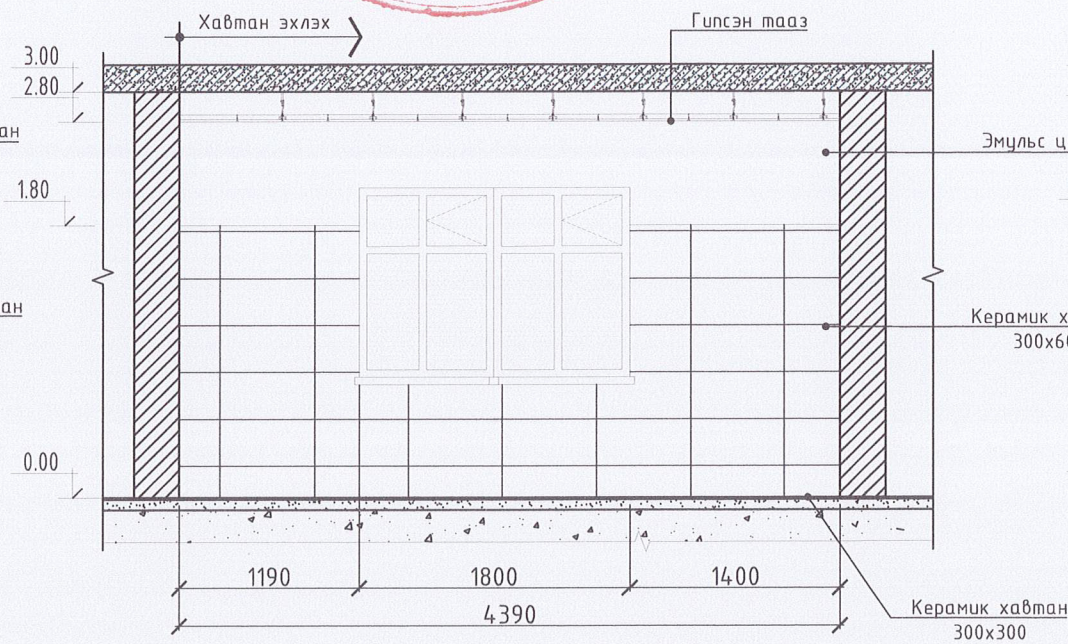
Ханын дэлгээс-А М1:100



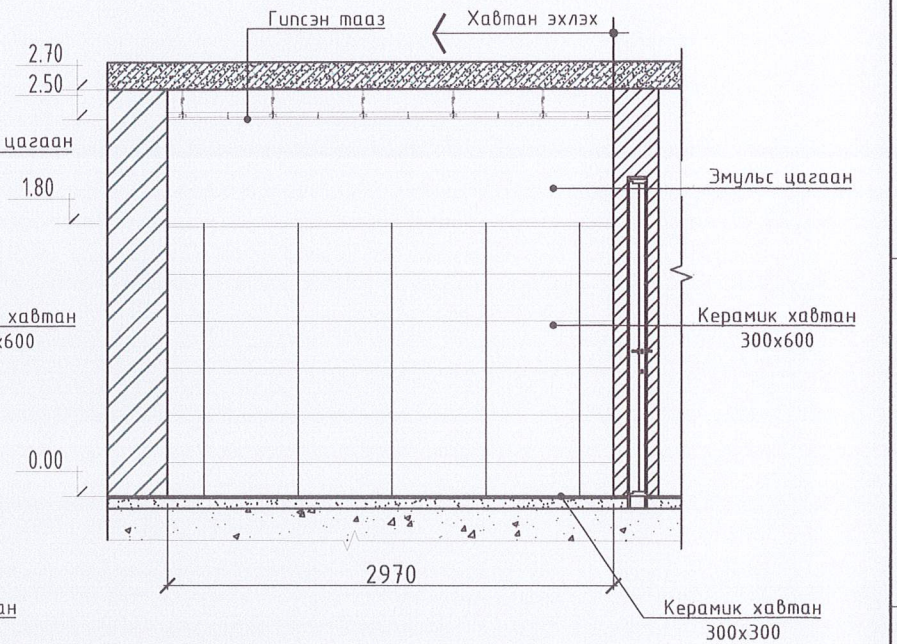
Ханын дэлгээс-А М1:100



Ханын дэлгээс-А М1:100



Ханын дэлгээс-А М1:100

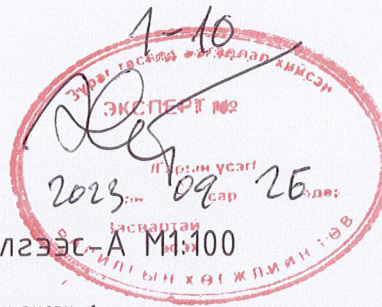


Хана-1 одоо байгаа хана

Хана-2 одоо байгаа дотор хана

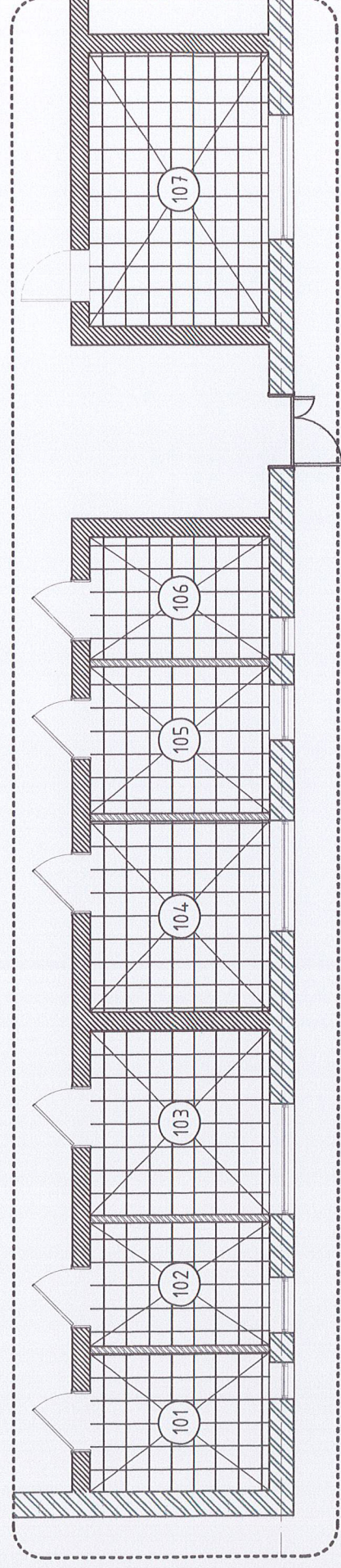
Хана-3 шинээр өрөх хана

№	1 ДАВХРЫН ӨРӨӨНИЙ ТОДОРХОЙЛОЛТ	ТАЛБАЙ (м <sup>2</sup> )
107	УСНЫ НӨӨЦИЙН ӨРӨӨ	13.03



Завхан аймгийн Тэлмэн сумын ЕРӨНХИЙ БОЛОВСРОЛЫН СУРГУУЛИЙН ДОТУУР БАЙРНЫ БАРИЛГА			
ХЭСЭГЧИЛСЭН БАЙГУУЛАЛТ-7			
Архитектор	У.Бирьяа	Шифр:	Масштаб:
Гүйцэтгэсэн	У.Бирьяа	НТ/БЕГ-16/2023	Огноо:
Шалгасан	У.Бирьяа	ТГ Шифр:	Хуудас:
			2023
			БА-12
			БА-18

АРИУН ЦЭВРИЙН ӨРӨӨНИЙ ШАЛНЫ БАЙГУУЛАЛТ М1:100



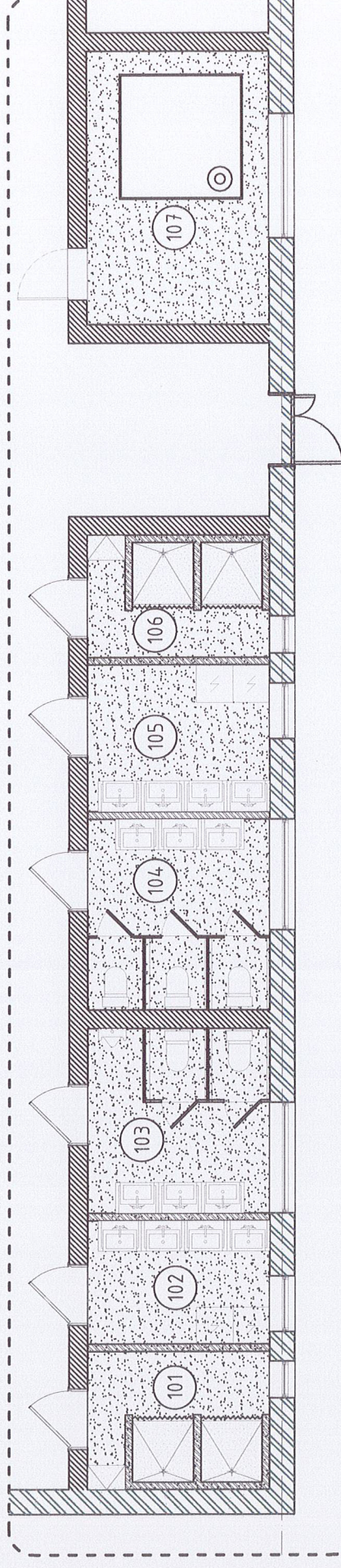
Өрөөний дугаар	Төлвийн туслах	Талбай, м²
101	Шуруурын өрөө /эр/	6.68
102	Чөлөөт өрөө /эр/	5.96
103	Ариун цэврийн өрөө /эр/	8.91
104	Ариун цэврийн өрөө /эр/	9.2
105	Чөлөөт өрөө /эр/	7.95
106	Шуруурын өрөө	6.23
107	Эгч, няагийн өрөө	13.03
НИЙТ		44.03

ТАЙЛБАР

- Ш-1 Чулуун хавтан шал байна. 600x600 δ=12 мм
- Ш-2 Керамик хавтан шал байна. 300x300 δ=12 мм
- Хэсэглэлийг БА-13 хуудаснаас үз.

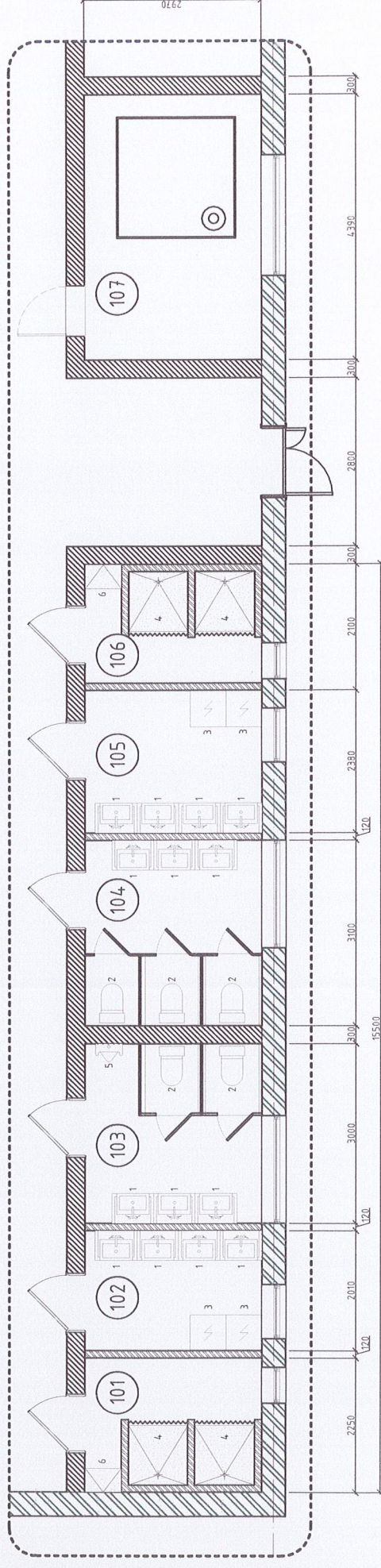
Өрөө	Шалны материал	Шалны бүтэц
101	Керамик Ш-2	Керамик δ=12мм Ус тусгаарлагч Цементэн галшлагаз 8-50мм Одоо байгаа үндсэн хүрчил
102	Керамик Ш-2	
104	Керамик Ш-2	
106	Керамик Ш-2	

АРИУН ЦЭВРИЙН ӨРӨӨНИЙ ТААЗНЫ БАЙГУУЛАЛТ М1:100



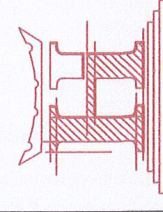
Өрөөний дугаар	Төлвийн туслах	Талбай, м²
101	Шуруурын өрөө /эр/	6.68
102	Чөлөөт өрөө /эр/	5.96
103	Ариун цэврийн өрөө /эр/	8.91
104	Ариун цэврийн өрөө /эр/	9.2
105	Чөлөөт өрөө /эр/	7.95
106	Шуруурын өрөө	6.23
107	Эгч, няагийн өрөө	13.03
НИЙТ		44.03

АРИУН ЦЭВРИЙН ӨРӨӨНИЙ ТЕХНОЛОГИЙН БАЙГУУЛАЛТ М1:100



Өрөөний дугаар	Төлвийн туслах	Талбай, м²
101	Шуруурын өрөө /эр/	6.68
102	Чөлөөт өрөө /эр/	5.96
103	Ариун цэврийн өрөө /эр/	8.91
104	Ариун цэврийн өрөө /эр/	9.2
105	Чөлөөт өрөө /эр/	7.95
106	Шуруурын өрөө	6.23
107	Эгч, няагийн өрөө	13.03
НИЙТ		44.03

Тонлаглын туслах	Талбай, м²
1	Чөлөөт өрөө
2	Шуруурын өрөө
3	Чөлөөт өрөө
4	Шуруурын өрөө
5	Чөлөөт өрөө
6	Шуруурын өрөө

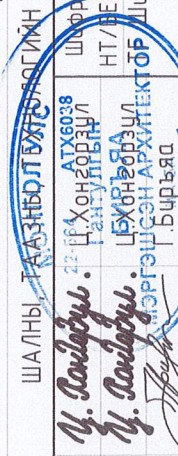


"НӨӨДЫН ТУУРЬ" ХХК

Забхан аймгийн Тэлмэн сумын  
ЕРӨНХИЙ БОЛОВСРОЛЫН СУРГУУЛИЙН ДОТУУР БАЙРНЫ БАРИЛГА

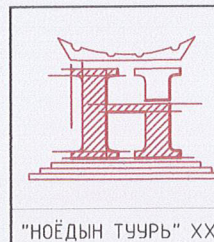
ШАЛНЫ ТААЗНЫ БАЙГУУЛАЛТ

Архитектор	Ш.Сайнбаяр	Масштаб:	М1:100	Огноо:	2023
Гүйцэтгэсэн	Ц.Сайнбаяр	Сурталч:	НТ/БЕГ - 16/2023	Зургийн дугаар:	Хуудас: БА-13
Шалгарсан	Ц.Сайнбаяр	Шриф:	Бирьяд	Хуудас:	БА-18



ХААЛГА, ЦОНХНЫ ТҮҮВЭР М1:50

позиц марк	Загвар /Модон хаалга/	Хайрцагны хэмжээ		Эдэлхүүний талбай /м2/	Тоо ширхэг		
		өргөн	өндөр		бар.	зүүн	дүгд
X-1		800	2100	1.68	7		7
Ц-1		500	500	0.25			2
Ц-2		900	1500	1.35			2
Ц-3		1800	1500	2.7			3
T1		2130	900	1.9			2
T2		2800	900	2.52			2



Завхан аймгийн Тэлмэн сумын  
ЕРӨНХИЙ БОЛОВСРОЛЫН СУРГУУЛИЙН ДОТУУР БАЙРНЫ БАРИЛГА

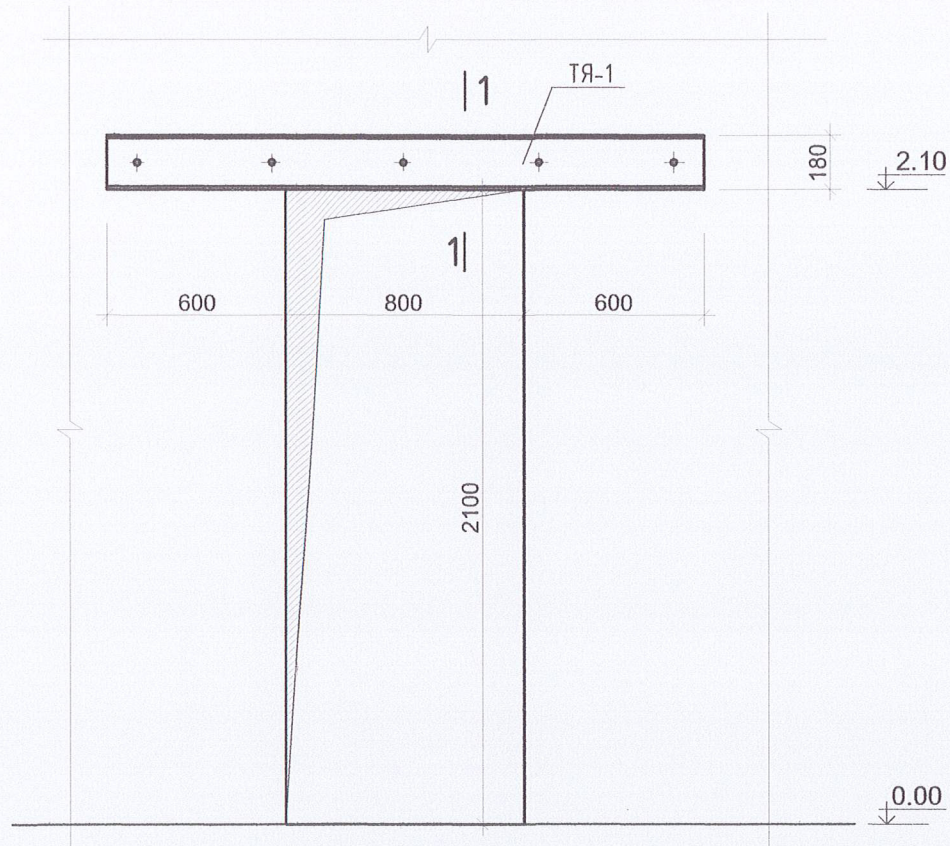
ЦОНХНЫ, ТОЛЬНЫ ТҮҮВЭР			
Архитектор	У. Доржиев	Шифр:	Масштаб:
Гүйцэтгэсэн	У. Доржиев	НТ/БЕГ-16/2023	М1:50
Шалгасан	У. Доржиев	ТГ Шифр:	Огноо:
			2023
			Зургийн дугаар:
			Хуудас:
			БА-14
			БА-18

A  
B  
C  
D  
E  
F

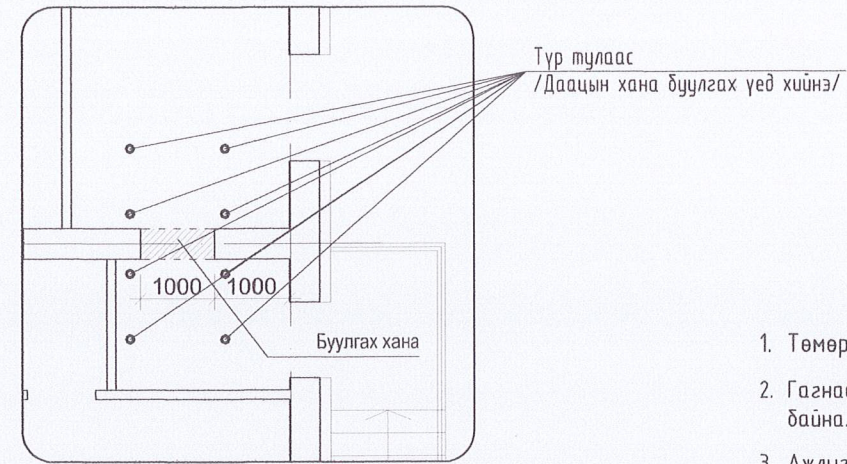
1 2 3 4 5 6 7 8

1 2 3 4 5 6 7 8 АЗ

Хананд шинээр гарах нүхний бэхлээ M1:25



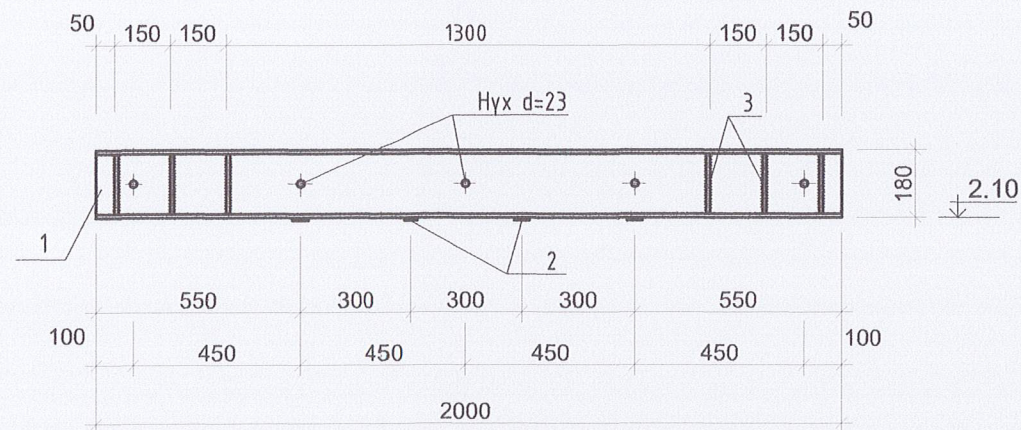
Хананд шинээр гарах нүхний тулаас жишээ M1:25



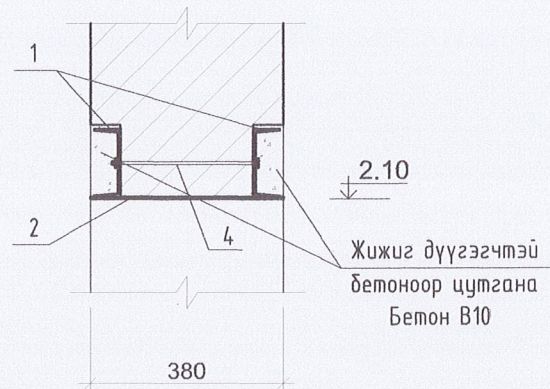
Тайлбар

1. Төмөр хийцийг СтЗ маркийн гангаар хийнэ.
2. Гагнаасыг Э-42 төрлийн электродоор гагнана. Гагнаасны өндөр  $h=4\text{мм}$  зузаантай байна.
3. Ажлыг дараах дэс дараалалаар гүйцэтгэнэ.
  - Хананд швеллер далд ортол суух ховил гаргаж болтны нүхийг гаргана.
  - Швеллерийг нүхэнд цементэн зуурмагтай байрлуулан болтоор татаж бооно.
  - Тулгуурын хэсэг дэх хэвтээ зай завсарыг шингэн цементэн зуурмагаар дүүргэнэ.
  - Өрлөгийг буулгаж швеллерийг поз.2 хавтгай төмрөөр холбож гагнана.
  - Швеллерт тор гагнаж шавардана.
4. Өрлөгийг буулгахдаа хучилтын хавтан доороос түр тулаас хийж өгнө.
5. Өрлөгийг хүнд лантуугаар цохиж доржилт өгөн буулгаж болохгүй.

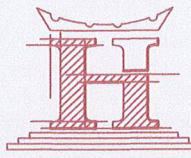
Төмөр ялуу ТЯ-1 M1:20



1 - 1



Поз	Тэмдэглэгээ	Нэр	Тоо шир	Тайлбар
		ТЯ-1	2	85.52кг x2
1		Г18 ГОСТ8240-72 L=2000	2	71.72
2		-40x4 L=360	4	
3		-60x10 L=160	12	
4		Болт М20 гайка шайбын хамт L=240	5	



"НОЕДЫН ТУУРЬ" ХХК

ӨВӨРХАНГАЙ АЙМАГ, ТӨГРӨГ СУМ  
90 ХҮҮХДИЙН ЦЭЦЭРЛЭГИЙН БАРИЛГА  
ХАНАНД ШИНЭЭР ГАРАХ НҮХ

Барилга бүтээц  
Гүйцэтгэсэн  
Шалгасан

*Pha.T.*  
*M*

Т.Анар  
Т.Анар  
Н.Лхасүрэн

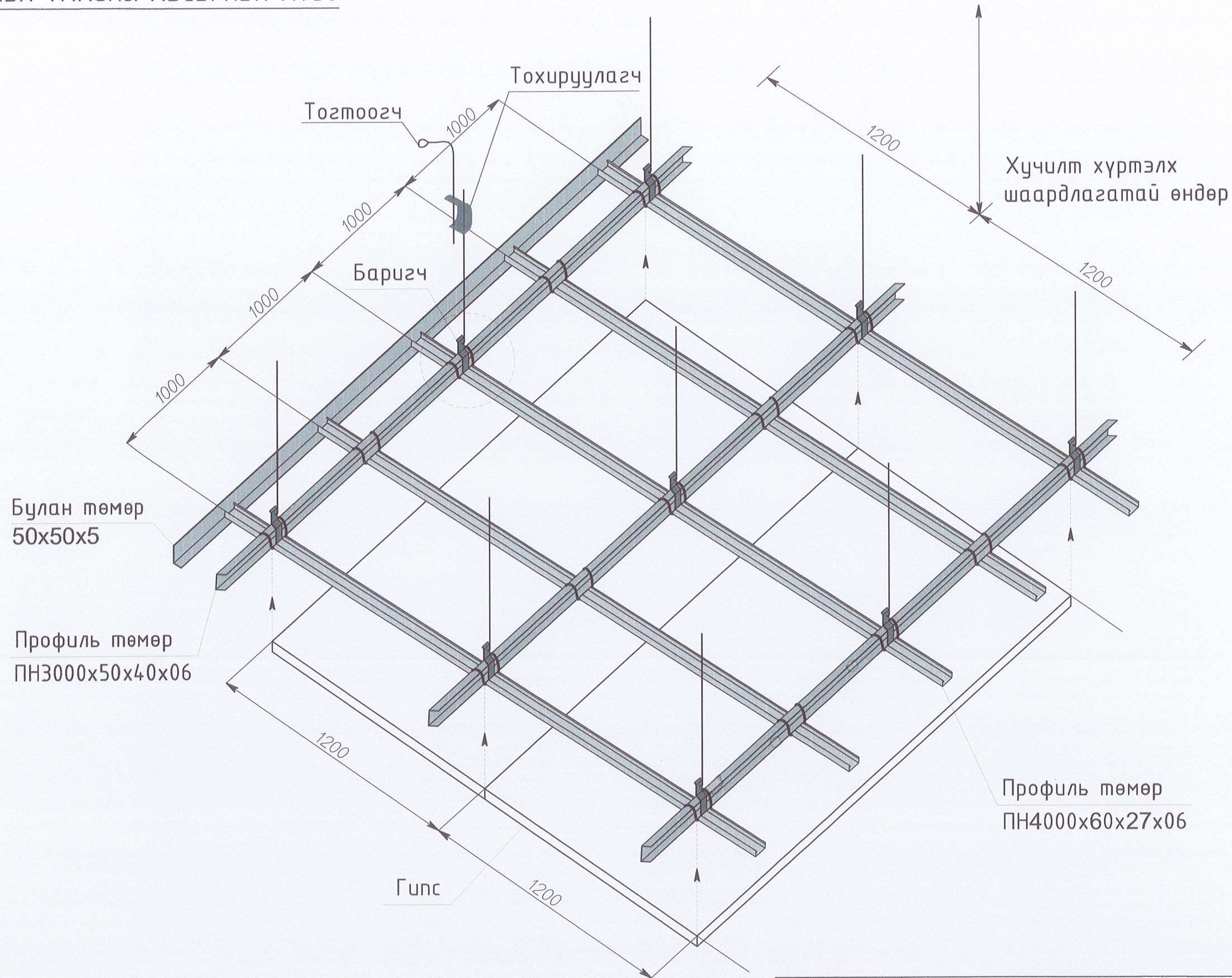
Шифр:  
ТГ Шифр:

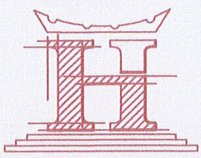



Масштаб:  
Зургийн дугаар:  
БА-15

Огноо:  
Хуудас:



ГИПСЭН ТААЗНЫ ХЭСЭГЛЭЛ М1:50



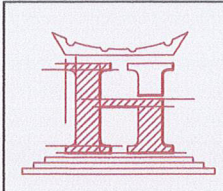
 "НОЕДЫН ТҮҮР" ХХК	Завхан аймгийн Тэлмэн сумын ЕРӨНХИЙ БОЛОВЕРОЛЫН СУРГУУЛИЙН ДОТУУР БАЙРНЫ БАРИЛГА			
	ГИПСЭН ТААЗНЫ ХЭСЭГЛЭЛ			
Архитектор	 Хонгорзүл Хонгорзүл	Шифр:	Масштаб:	Огноо:
Гүйцэтгэсэн	 Хонгорзүл Хонгорзүл	НТ/БЕГ-16/2023	Зургийн дугаар:	Хуудас:
Шалгасан	 Хонгорзүл Хонгорзүл	ТГ Шифр:	БА-16	БА-18

**БУУЛГАХ АЖЛЫН ТОДОРХОЙЛОЛТ**

Өрөөний дугаар	ӨРӨӨ, ТАСАЛГААНЫ НЭР	Хана нүхлэж цоолох	Талбай м3	Цонх дуулгах	Талбай, м²	Модон шал дуулгах	Талбай, м²	Хананы хуучин плита дуулгах /м2/	Талбай, м²	Хаалга дуулгах	Талбай, м²
04	Ариун цэврийн өрөө	модон хана	3.36	1800x1500*2	5.4	Модон шал	22.27	-	-	Модон хаалга	1.68
03	Ариун цэврийн өрөө	модон хана	3.36	1800x1500*2	5.4	Модон шал	22.86	-	-	Модон хаалга	1.68
02	Кабинет-01	модон хана	-	1800x1500	2.7	Модон шал	13.03	-	-	-	-
Нийт			6.72		-		58.16				

**ЗАСЛЫН АЖЛЫН ТОДОРХОЙЛОЛТ**

Өрөөний дугаар	ӨРӨӨ, ТАСАЛГААНЫ НЭР	Шинээр гадна хана өрөх	Талбай, м2	Шинээр хамар хана өрөх	Талбай, м²	Шинээр гилсэн хана хийх	Талбай, м²	Хананы шавар өнгөлгөө	Талбай, м²	Хана засал	Талбай, м²	Хана засал	Талбай, м²	Хананы өнгөлгөө	Талбай, м²	Шалны тэгшилгээ бетон В10, М150	Талбай, м²	Шалны плита өнгөлгөө	Талбай, м²
101	Шүршүүрийн өрөө /Эр/	Тоосгон хана өрөх	0.5	Тоосгон хана өрөх	8.02	Гилсэн хана	10.47	Шавар өнгөлгөө	26.24	Замаск татах /2үе/	9.38	Эмульс цагаан өнгийн h-0.0	21.52	Керамик хавтан 600x300	30.96	Бетон зуурмаг	9.38	Керамик хавтан 300x300	9.38
102	Угаалгын өрөө /Эр/	-	-	Тоосгон хана өрөх	8.02	Гилсэн хана	8.04	Шавар өнгөлгөө	23.86	Замаск татах /2үе/	8.95	Эмульс цагаан өнгийн h-0.0	21.52	Керамик хавтан 600x300	30.96	Бетон зуурмаг	8.95	Керамик хавтан 300x300	8.95
103	Ариун цэврийн өрөө /Эр/	-	-	Тоосгон хана өрөх	-	Гилсэн хана	20.26	Шавар өнгөлгөө	27.06	Замаск татах /2үе/	10.74	Эмульс цагаан өнгийн h-0.0	12.13	Керамик хавтан 600x300	12.01	Бетон зуурмаг	10.74	Керамик хавтан 300x300	10.74
104	Ариун цэврийн өрөө /Эм/	-	-	Тоосгон хана өрөх	8.02	Гилсэн хана	20.81	Шавар өнгөлгөө	28.1	Замаск татах /2үе/	10.92	Эмульс цагаан өнгийн h-0.0	16.9	Керамик хавтан 600x300	30.04	Бетон зуурмаг	10.92	Керамик хавтан 300x300	10.92
105	Угаалгын өрөө /Эм/	Тоосгон хана өрөх	0.5	Тоосгон хана өрөх	8.02	Гилсэн хана	10.04	Шавар өнгөлгөө	25.86	Замаск татах /2үе/	9.62	Эмульс цагаан өнгийн h-0.0	13.87	Керамик хавтан 600x300	21.39	Бетон зуурмаг	9.62	Керамик хавтан 300x300	9.62
106	Шүршүүрийн өрөө /Эм/	-	-	-	-	Гилсэн хана	16.27	Шавар өнгөлгөө	24.80	Замаск татах /2үе/	8.9	Эмульс цагаан өнгийн h-0.0	19.04	Керамик хавтан 600x300	20.16	Бетон зуурмаг	8.9	Керамик хавтан 300x300	8.9
107	Усны нөөцийн өрөө	-	-	-	-	Гилсэн хана	35.79	Шавар өнгөлгөө	35.06	Замаск татах /2үе/	13.24	Эмульс цагаан өнгийн h-0.0	13.24	Керамик хавтан 600x300	23.25	Бетон зуурмаг	13.24	Керамик хавтан 300x300	13.24
НИЙТ			1.00		32.08		121.68		190.98		221.12		71.75		145.52		71.75		71.75



Завхан аймгийн Тэлмэн сумын  
ЕРӨНХИЙ БОЛОВСРОЛЫН СУРГУУЛИЙН ДОТУУР БАЙРНЫ БАРИЛГА

БУУЛГАХ АЖЛЫН ТОДОРХОЙЛОЛТ

Архитектор	Гантуул /Хонгорзул	Шифр:	Масштад:	Огноо:
Гүйцэтгэсэн	МЭР ШСЭН АРХОНГОРЗУЛ	НТ/БЕГ-16/2023		2023
Шалгасан	МА-БА 2022-20.Бурьяа	ТГ Шифр:	Зургийн дугаар:	Хуудас:
			БА-17	БА-18

"НОЁДЫН ТУУРЬ" ХХК

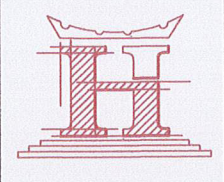
**ЗАСЛЫН АЖЛЫН ТОДОРХОЙЛОЛТ**

Өрөөний дугаар	ӨРӨӨ, ТАСАЛГААНЫ НЭР	Гулсэн тааз угсрах	Талбай, м <sup>2</sup>	Цонхны амалгаа	Талбай, м <sup>2</sup>	Цонхны тавцан	Талбай, м <sup>2</sup>
101	Шүршүүрийн өрөө /Эр/	Гулсэн тааз, ус чийгэнд тэсвэртэй	6.68	Замаск татах	0.45	Хиймэл чулуун тавцан цагаан	0.15
102	Угаалгын өрөө /Эр/	Гулсэн тааз, ус чийгэнд тэсвэртэй	5.96	Замаск татах	0.27	Хиймэл чулуун тавцан цагаан	0.27
103	Ариун цэврийн өрөө /Эр/	Гулсэн тааз, ус чийгэнд тэсвэртэй	8.91	Замаск татах	1.44	Хиймэл чулуун тавцан цагаан	0.54
104	Ариун цэврийн өрөө /Эм/	Гулсэн тааз, ус чийгэнд тэсвэртэй	9.2	Замаск татах	1.44	Хиймэл чулуун тавцан цагаан	0.54
105	Угаалгын өрөө /Эм/	Гулсэн тааз, ус чийгэнд тэсвэртэй	7.05	Замаск татах	0.27	Хиймэл чулуун тавцан цагаан	0.27
106	Шүршүүрийн өрөө /Эм/	Гулсэн тааз, ус чийгэнд тэсвэртэй	6.23	Замаск татах	0.45	Хиймэл чулуун тавцан цагаан	0.15
107	Усны нөөцийн өрөө	Гулсэн тааз, ус чийгэнд тэсвэртэй	13.03	Замаск татах	1.44	Хиймэл чулуун тавцан цагаан	0.54
НИЙТ			44.02		5.76		2.46

**АЦӨ-НИЙ ДСП ХААЛТНЫ АЖЛЫН ТОДОРХОЙЛОЛТ**

Өрөөний дугаар	ӨРӨӨ, ТАСАЛГААНЫ НЭР	ДСП хавтан	Талбай, м <sup>2</sup>
102	Ариун цэврийн өрөө /Эр/	АЦӨ-ний хаалт	6.33
103	Ариун цэврийн өрөө /Эм/	АЦӨ-ний хаалт, хаалга	8.04
НИЙТ			14.37

Тайлбар:  
АЦӨ-ний суултууруудыг хаах хаалт нь сайн чанарын ус чийгэнд тэсвэртэй хатгаалтын хальстай ДСП хавтан байна. Хаалтын угсрах туслах материалыг төсвийн ерөнхий түүвэр дээр хийгдэнэ. ДСП хавтанг зүсэж тухайн хэмжээнд тааруулж угсралтын ажлыг хийнэ.



Завхан аймгийн Тэлмэн сумын  
ЕРӨНХИЙ БОЛОВСРОЛЫН СУРГУУЛИЙН ДОТУУР БАЙРНЫ БАРИЛГА

**ЗАСЛЫН АЖЛЫН ТОДОРХОЙЛОЛТ**

Архитектор	<i>У. Амгун</i>	Шифр:	Масштаб:	Огноо:
Гүйцэтгэсэн	<i>У. Амгун</i>	НТ/БЕГ-16/2023		2023
Шалгасан	<i>У. Амгун</i>	ТГ Шифр:	Зургийн дугаар:	Хуудас:
			БА-18	БА-18