

ДАРХАН УУЛ АЙМАГ 2023 ОН

ИНЖЕНЕР

БОЛОВСРҮҮ/САН:



Ө.БОЛОВ-ЭРДЭНЭ

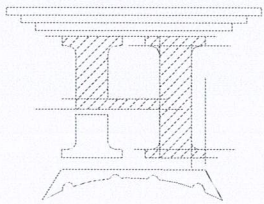
ХҮЧИТ ТӨХӨӨРӨМЖ, ДООР ГЭРЭЛТҮҮЛИЙН ХЭСЭГ-ХТ, ДТ

(АЖЛИН ЗҮРЛЭГ)

Зархан сум, Тэмэн сум  
ЕРӨНХИЙ БОЛОВСРОЛЫН СҮРГУУЛИЙН А БАЙР

ЗҮРЛИЙН ШИФР: НТ/БЕТ-16/2023 /2/

"НОЁДЫН ТҮРП" ХХК  
ЗТ 37-508/19

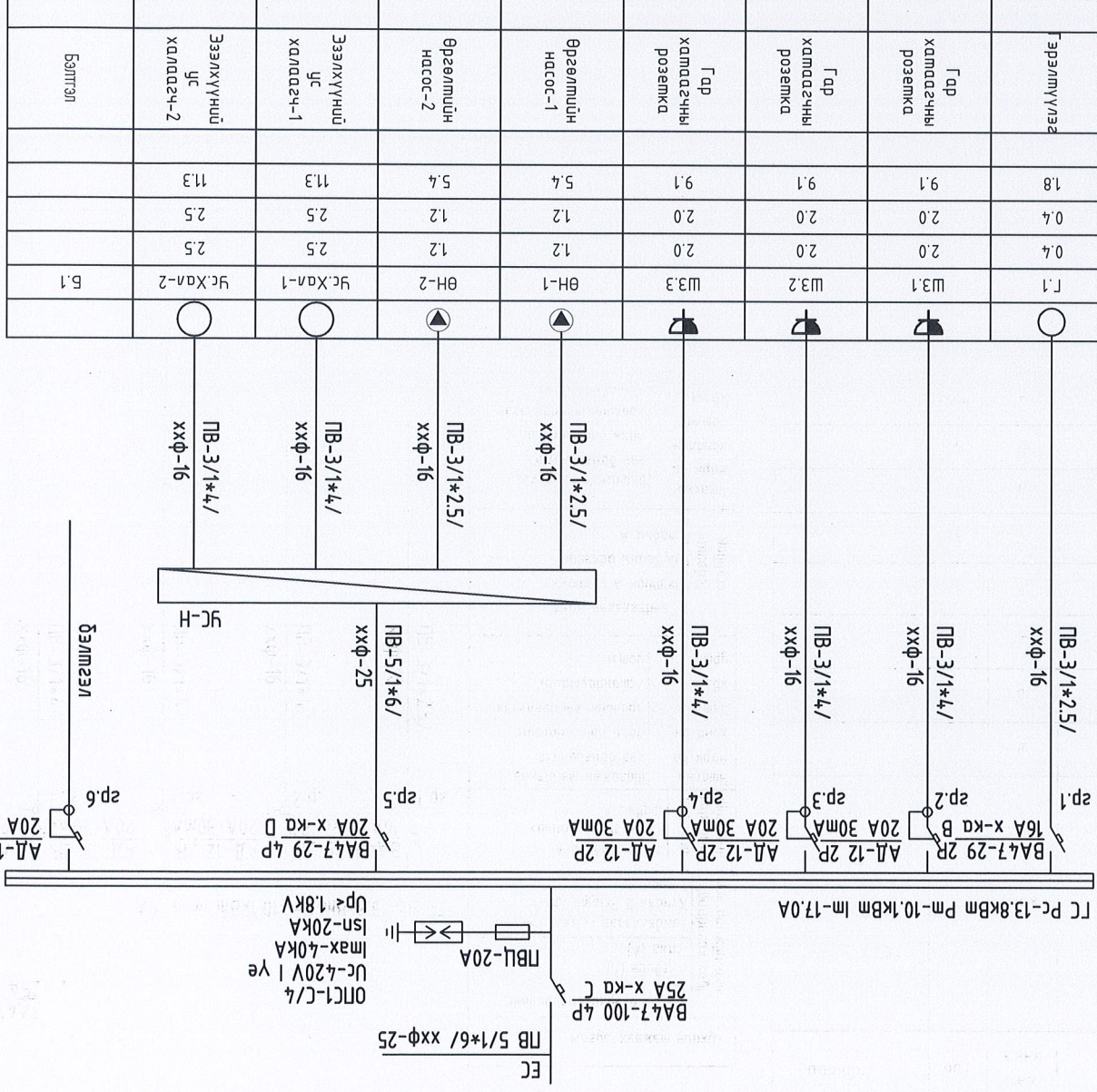




Материалын шүүвэр

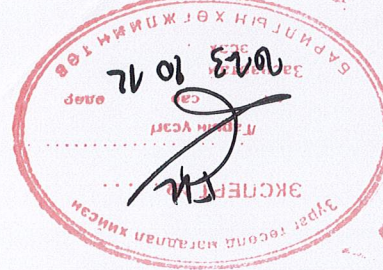
№/д	Нэр	Маяг	Хэмжээж	Тоо	Тайлбар
1	Гэрманын хийдвэрлэх самбар, IP>30, ШРБ, 800*600*200мм хэмжээтэй, а/Оргомтот автомат BA47-100 4P C IP-25A-1w б/Цэнэж шавьгах ОПС1-С/4-1w в/Ган хамгаалагч ПБЦ-20А-3w г/Гэрэгдүүлэгч гүйдэл илрүүлэгчтэй автомата АД-12 2P 30mA IP-20А-4w д/Шугаманд автомата BA47-29 4P D IP-20A-1w, BA47-29 2P B IP-16A-1w	Ком	1	1	Г.С.1
2	Хувийн өрөөний гүйдлэгчийн самбар		ш	1	
3	25Вт хүрмэл чадвартай эрчим хүчний хэмнэлтэй чийдэмгий материалд мадих хамгаалагдсан гэрэгдүүлэгч IP-44		ш	7	
4	Далд мадих өрдийн 1 аппарат гнмраагаа 250В, 15А, IP20		ш	3	
5	Далд мадих өрдийн 2 дарагч гнмраагаа 250В, 15А, IP20		ш	1	
6	250В-ын хүчдэлтэй ус чийгнээс хамгаалагдсан гэрэгдүүлэгч контакттай хананд далд моноглох штенсель загвар, 1*15А, IP44, P1		ш	3	
7	Унмраагаа розетка далд мадих хайрцаг		ш	7	
8	Далд маяг сабдарах хайрцаг		ш	5	
9	1*25 мм2 хөндлөн огтлолтой ээс голмоу ПБХ мусгаарлагчтай маяг		м	150	
10	1*4 мм2 хөндлөн огтлолтой ээс голмоу ПБХ мусгаарлагчтай маяг		м	250	
11	1*6 мм2 хөндлөн огтлолтой ээс голмоу ПБХ мусгаарлагчтай маяг		м	50	
12	Уян хувдарах хоолой φ16		м	50	
13	Хувдарах хоолой дугуйн φ16		ш	25	
14	Хувдарах хоолой мифт φ16		ш	10	
15	Уян хувдарах хоолой φ25		м	80	
16	Хувдарах хоолой дугуйн φ25		ш	10	
17	Хувдарах хоолой мифт φ25		ш	8	
18	Цайрласан тугаан нэн мөмөр, 25*4мм		м	20	
19	Цайрласан тугаан нэн мөмөр, 40*4мм		м	10	

Тухайн тэжээх шугам	Ором дээрх аппаратын маяг (А)	Ихдийн (А)	Тэмдэглээгч /маяг/ хувдана В Рсугурь кВм	Шийн дорхуулагч хийдвэрлэх хайрцаг I мөөг А	Маяг ихдийн А	Шугамын огтлолтой мадих А	Угасны шугамын тэмдэглээгч	Марк дагээг бэлгүүлэлт	Хөндлөн дахь наснассын хоолойн тэмдэглээгч	Угасны шугамын тэмдэглээгч /стандартаар/	Угасны шугамын тэмдэглээгч /стандартаар/	Угасны шугамын тэмдэглээгч /стандартаар/
Г.С.1	BA47-100 4P 25A x-ка C	BA47-100 4P 25A x-ка C	ГС РС-13,8кВм Рм-10,1кВм Im-17,0А	BA47-29 4P 20A 30mA	BA47-29 2P 16A x-ка B	BA47-29 2P 16A x-ка B	BA47-29 2P 16A x-ка B	BA47-29 2P 16A x-ка B	BA47-29 2P 16A x-ка B	BA47-29 2P 16A x-ка B	BA47-29 2P 16A x-ка B	BA47-29 2P 16A x-ка B
sp.1				AD-12 2P 20A 30mA	AD-12 2P 20A 30mA	AD-12 2P 20A 30mA	AD-12 2P 20A 30mA	AD-12 2P 20A 30mA	AD-12 2P 20A 30mA	AD-12 2P 20A 30mA	AD-12 2P 20A 30mA	AD-12 2P 20A 30mA
sp.2				AD-12 2P 20A 30mA	AD-12 2P 20A 30mA	AD-12 2P 20A 30mA	AD-12 2P 20A 30mA	AD-12 2P 20A 30mA	AD-12 2P 20A 30mA	AD-12 2P 20A 30mA	AD-12 2P 20A 30mA	AD-12 2P 20A 30mA
sp.3				AD-12 2P 20A 30mA	AD-12 2P 20A 30mA	AD-12 2P 20A 30mA	AD-12 2P 20A 30mA	AD-12 2P 20A 30mA	AD-12 2P 20A 30mA	AD-12 2P 20A 30mA	AD-12 2P 20A 30mA	AD-12 2P 20A 30mA
sp.4				AD-12 2P 20A 30mA	AD-12 2P 20A 30mA	AD-12 2P 20A 30mA	AD-12 2P 20A 30mA	AD-12 2P 20A 30mA	AD-12 2P 20A 30mA	AD-12 2P 20A 30mA	AD-12 2P 20A 30mA	AD-12 2P 20A 30mA
sp.5				AD-12 2P 20A 30mA	AD-12 2P 20A 30mA	AD-12 2P 20A 30mA	AD-12 2P 20A 30mA	AD-12 2P 20A 30mA	AD-12 2P 20A 30mA	AD-12 2P 20A 30mA	AD-12 2P 20A 30mA	AD-12 2P 20A 30mA
sp.6				AD-12 2P 20A 30mA	AD-12 2P 20A 30mA	AD-12 2P 20A 30mA	AD-12 2P 20A 30mA	AD-12 2P 20A 30mA	AD-12 2P 20A 30mA	AD-12 2P 20A 30mA	AD-12 2P 20A 30mA	AD-12 2P 20A 30mA



Г.С самбарын шоцооны дүгээр

Г.С самбарын шоцооны дүгээр



Эвдхэн алмаг, Тэмээн сүм  
 Ерөнхий боловсролын сургуулийн А байр  
 Материалын шүүвэр, Г.С самбарын шоцооны дүгээр

Инженер Ө.Болор-Эрдэнэ  
 Гүйцэтгэгч Ө.Болор-Эрдэнэ  
 Шалгаран "НОЁДЫН ТҮРП" ХХК

Масштаб: М1  
 Хугацаа: 2023

Шугам: Шугам-16/БЕР-16/2023 /2/  
 Т.Т.Шугам: Шугам-16/БЕР-16/2023 /2/

Хугацаа: Хугацаа-4

Гэрэмтүүлээс, гүндрүүлээс, шөнгөөрөөс, шөнгөөрөөс үзэгдсэн үзэгдсэн, ману хэмдэг

Д/д Тайлбар	Нэр	ҮРСГАЛТ	Чийдэн	Хүчдэл	Хамгаалалтын Зэрэг	Тайлбар
СГ1	Эрчим хүчний хэмнэлттэй чийдэнтэй гэрэлтүүлэгч	ТААЗАНД	25Вм	15А	250В	IP44
Ү1	1 дарагтат ердийн унтраалга /данд/	ХАНАНД 1.0-1.5 М	15А	250В	250В	IP20
Ү2	2 дарагтат ердийн унтраалга /данд/	ХАНАНД 1.0-1.5 М	15А	250В	250В	IP20
Р1	Газардүүлгын контактай штегсёр загвур	ХАНАНД 1.2 М	15А	250В	250В	IP44

Эрчим хүчний хэмнэлттэй чийдэнтэй

ТААЗАНД ТОНОГ/ОХ

ХӨНГӨН ЦАГААН БҮРХҮҮЛТЭЙ

ХАМГААЛАЛТ IP-44

СГ2 ГЭРЭЛТҮҮЛЭГЧ  
ЭРЧИМ ХҮЧНИЙ ХЭМНЭЛТТЭЙ ЧИЙДЭНТЭЙ

1 дарагтат ердийн унтраалга /данд/

ХАНАНД 1.0-1.5 М

ПАСТМАССАН БҮРХҮҮЛТЭЙ

ХАМГААЛАЛТ IP-20

Ү1 1 ДАРАГТАТ ЕРДИЙН УНТРААЛГА

1 дарагтат ердийн унтраалга /данд/

ХАНАНД 1.0-1.5 М

ПАСТМАССАН БҮРХҮҮЛТЭЙ

ХАМГААЛАЛТ IP-20

Ү2 2 ДАРАГТАТ ЕРДИЙН УНТРААЛГА

Газардүүлгын контактай штегсёр загвур

ХАНАНД 1.2 М

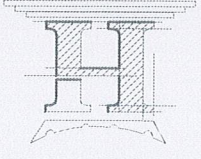
ПАСТМАССАН БҮРХҮҮЛТЭЙ

ХАМГААЛАЛТ IP-44

Р1 ГАЗАРДҮҮЛГЫН КОНТАКТАЙ ШТЕГСЁР ЗАГВУР

Тайлбар: Гэрэлтүүлэг, унтраалга, розеткийн мэргэжилтэн байдал дээр өөр байж болно.

Зөвхөн аймгаас, Тамган сүм  
Ерөнхий боловсролын сургуулийн А байр  
Гэрэмтүүлээс, гүндрүүлээс, шөнгөөрөөс, шөнгөөрөөс үзэгдсэн үзэгдсэн, ману хэмдэг

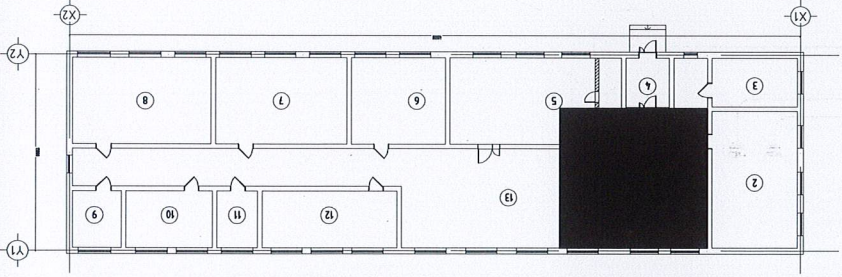


Инженер	Ө.болор-Эрдэнэ	Шуфр:	М:	Огноо:
Гүйцэтгэл	Ө.болор-Эрдэнэ	Шуфр:	М:	Огноо:
Шалгарсан	Б.бэлжинням	Т.Шуфр:	М:	Огноо:
"НОЁЛЫН ТҮРП" ХХК	МОНГОЛ УЛС	Хугацаа:	ХТ-3	2023

**А БАЙРЫН ДАВХРЫН ӨРӨНИЙ ТОДОРХОЙЛОЛТ**

1	Кабинет-01
2	Хувээлүүн танхим-01
3	Жижүүрчүүн өрөө
4	Гонх
5	Хувээлүүн танхим-02
6	Хувээлүүн танхим-03
7	Хувээлүүн танхим-04
8	Хувээлүүн танхим-05
9	Кабинет-02
10	Хувээлүүн танхим-06
11	Кабинет-03
12	Хувээлүүн танхим-07
13	Коридор

Арун чэвэрчүүн өрөөний дэвсгэрийн зураг



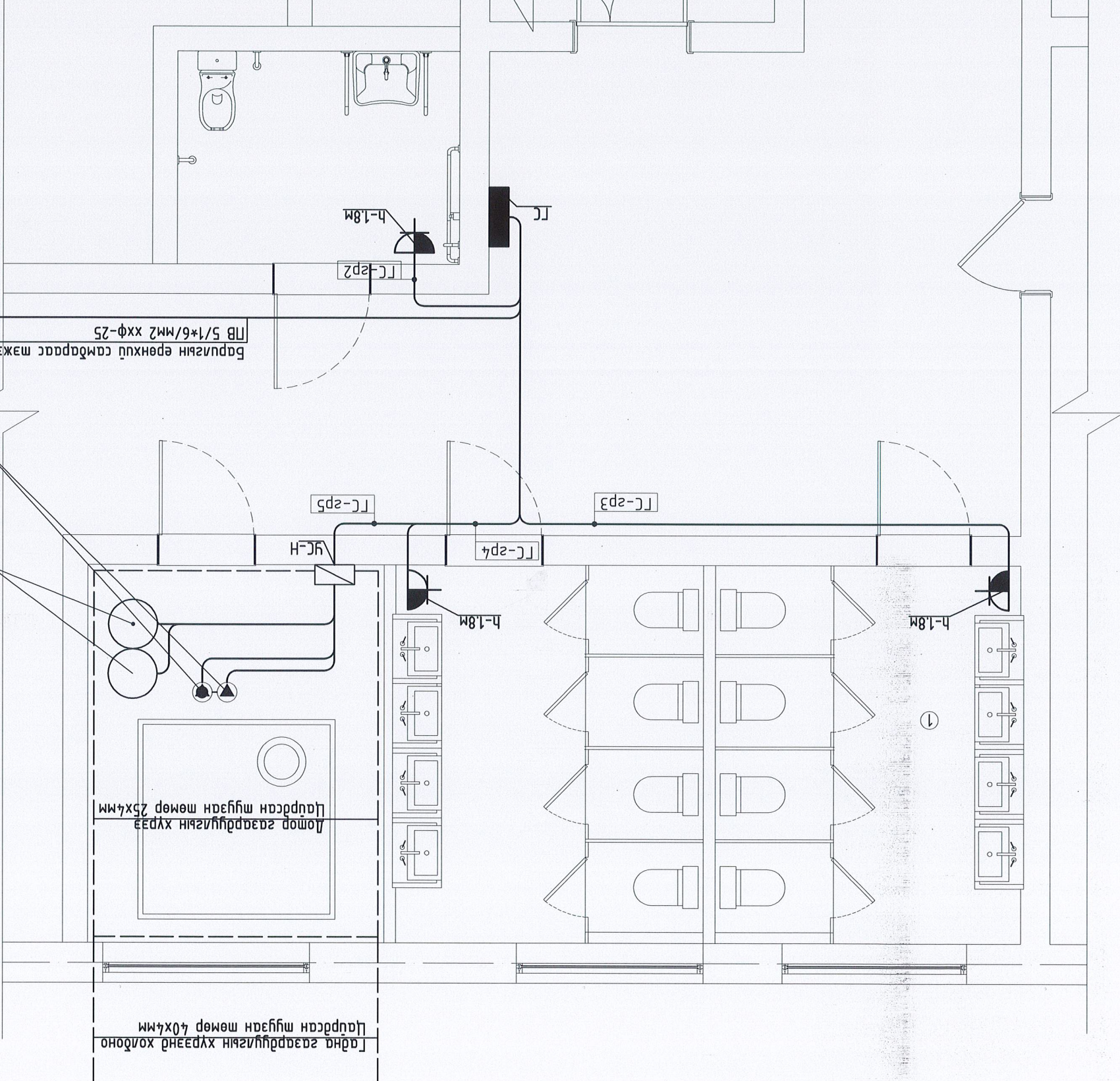
ОКБЭ брэндүүн эзэлхүүний ус хамаагч-2ш  
-Эзэлхүүн V=200л

Өргөмчийн насос-2ш  
V=220В, 1,2кВт

Барууныг ерөнхий самбаргаас мөжгэнэ.  
ПВ 5/1\*6/мм2 ххФ-25

Гарна газардүүлгийн хүрээнд холбоно  
Цэвэрлэсэн шугаман мөмөр 40х4мм

Ломор газардүүлгийн хүрээ  
Цэвэрлэсэн шугаман мөмөр 25х4мм



Инженер Ө.Болор-Эрдэнэ	Шууд: МТ/БЕГ-16/2023 /2/	Масштаб: М1:50	Огноо: 2023	Хувьдас: ХТ-7	"НӨГДЛИЙН ТҮҮРЬ" ХХК	Шалгарсан
						Инженер Ө.Болор-Эрдэнэ

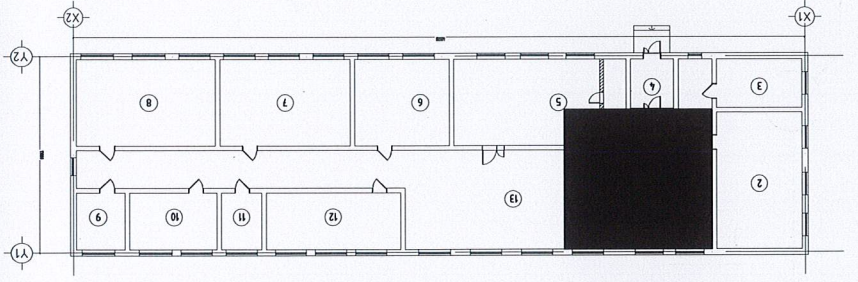
Эвдхэн аймаг, Төлмөн сүм  
ЕРӨНХИЙ БОЛОВСРОЛЫН СҮРГУУЛИЙН А БАЙР  
Хувийн төхөөрөмжийн дэвсгэлийн ам

ХУЧИТ ТӨХӨӨРӨМЖИЙН БАЙГУУЛАЛТ М1:50

**А БАЙРЫН ДАВХРЫН ӨРӨННИЙ ТОДОРХОЙЛОЛТ**

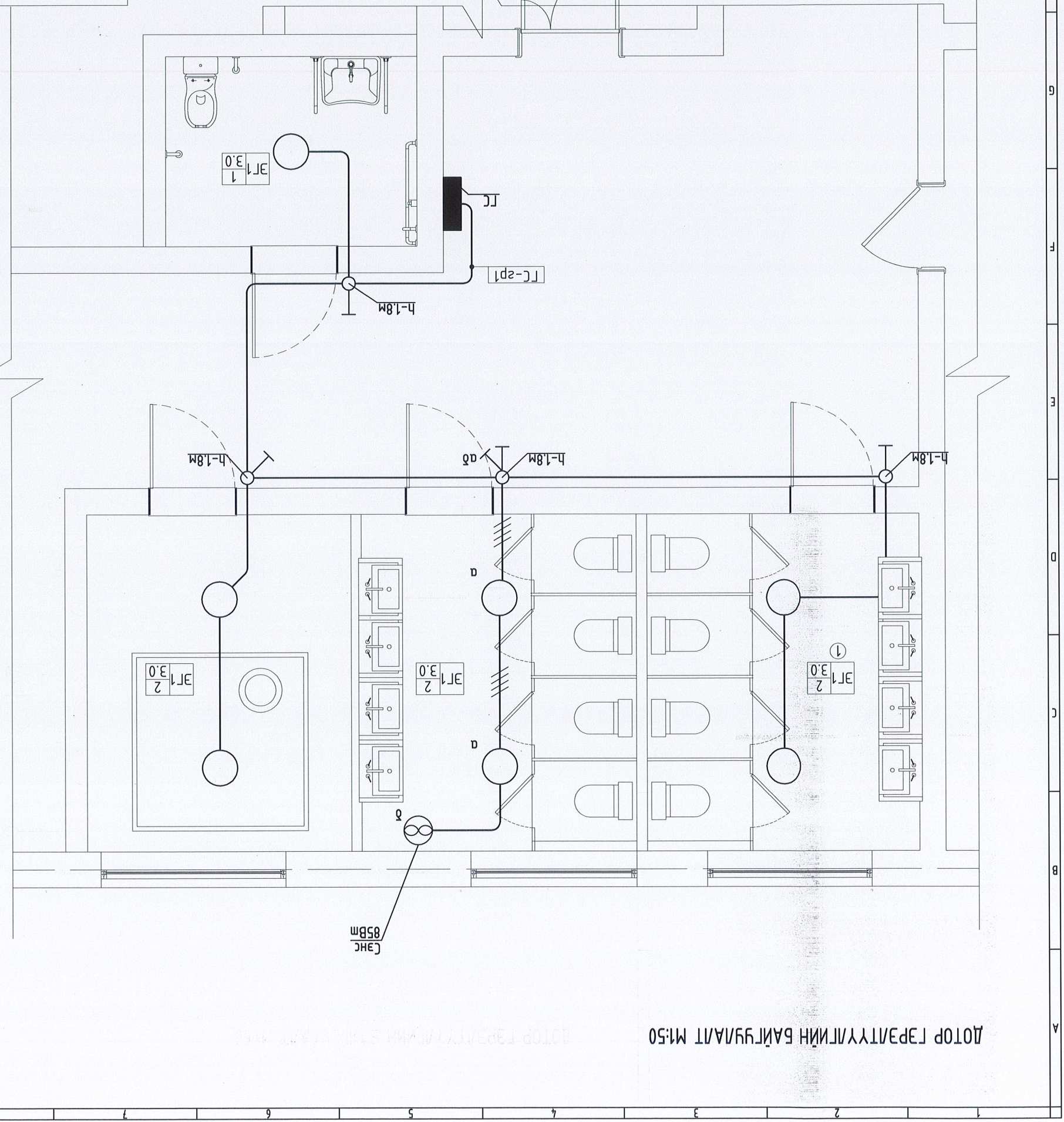
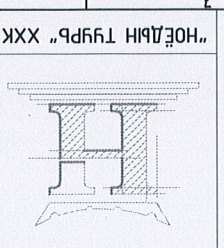
1	Кабинет-01
2	Хүрээлүүн танхим-01
3	Жижүүрчүүн өрөө
4	Гонх
5	Хүрээлүүн танхим-02
6	Хүрээлүүн танхим-03
7	Хүрээлүүн танхим-04
8	Хүрээлүүн танхим-05
9	Кабинет-02
10	Хүрээлүүн танхим-06
11	Кабинет-03
12	Хүрээлүүн танхим-07
13	Коридор

**Аруу чэврүүн өрөөний дэвсгэрийн зураг**



Завхан агмаг, Таман сүм  
 ӨРӨННИЙ БОЛОВСРОЛЫН СҮРГҮҮЛИЙН А БАЙР  
 23-6027 АТХ9258  
 10мөр эзэмшүүлэгчид дэвсгүлэм

Инженер	Ө.Болор-Эрдэнэ	Маштаб: М:50	Огноо: 2023
Гууцмэсчэн	Ө.Болор-Эрдэнэ	МТ/БЭГ-16/2023 /2/	
Т.Шуфр:	Т.Шуфр:		
МОНГОЛ УЛС	БАНЗЛАХИЙН	МЭРГЭЭЛИЙН	ЭТ-2023
Б.Балжинням	Б.Балжинням	Шалгарсан	"НОЁДЫН ТҮРПЬ" ХХК



**АРУУ ЧЭВРҮҮН ӨРӨННИЙ БАЙГУУЛАЛТ М:50**