

БОЛОВСРУУЛАН: "НОЁДЫН ТУРЬ" ХХК-Н ЗАХИРАЛ  
 АРХИТЕКТОР  
 Ч.МЯГМАРДОРЖ  
 Н.АРИУНБОЛД

ВАРИЛГА АРХИТЕКТУРЫН ХЭСЭГ-БА  
 (АЖЛЫН ЗҮРГАЛ)

ЗАВХАН АЙМГИЙН ТЭЛМЭН СУМЫН  
 ЕРӨНХИЙ БОЛОВСРОЛЫН СУРГУУЛЬ "Б" БАЙРНЫ  
 НҮХЭН ЖОРЛОЛ ОРЧИН ҮЕНИН СТАНДАРТ ШАРДАЛАГАД НИЙЦСЭН  
 АРИУН ЦЭВРИЙН БАЙГУУЛАМЖ БОЛГОХ ТӨСӨЛ

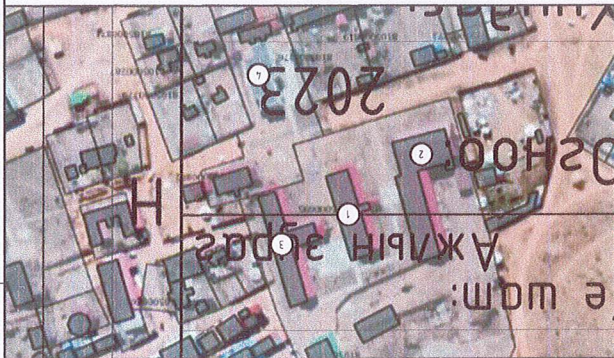
ЗҮРГИЙН ШИФР: НТ/БЕГ-16/2023



ЗАРХАН АЙМАГ, ТЭМЭН СУМЫН  
СҮРГҮҮЛЭГ, ДӨТҮР БАЙРНЫ БАЙРШИЛЫН СХЕМ М1:2000



- ТАНИХ ТЭМДЭГ:
- Цахилгаанчлалын шугам
  - Цэвэр усны шугам
  - Дугаарчлалын шугам
  - Бохир усны шугам
  - Төвөлшүүлчлэл хил



БАЙРШИЛЫН СХЕМ

Тайлбар	Д/А	Тодорхойлолт	А-дүр	1	0доо дүгээр
			Б-дүр	2	0доо дүгээр
			Дотуур дүр	3	0доо дүгээр
			Цэвэрлэлт	4	0доо дүгээр

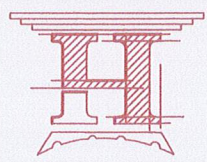
Зархан аймаг, Тэмэн сум  
160 ХҮҮХДИЙН ЕРӨНХИЙ БОЛОВСРОЛЫН СҮРГҮҮЛИЙН "Б" БАЙР

БАЙРШИЛЫН СХЕМ

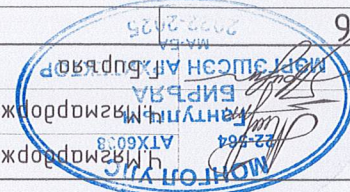
Үе шам: Ажлын зураг  
Огноо: 2023  
Худас: 13

Масштаб: М1:2000  
НТ/БЕГ-16/2023  
Шууд: ТТ Шуур

Архитектор  
Гүчэмсээн



"НӨГДӨЙН ТҮҮРЬ" ХХК  
Шалсан





БҮҮЛГЭХ АЖЛЫН ТОДОРХОЙЛОЛТ

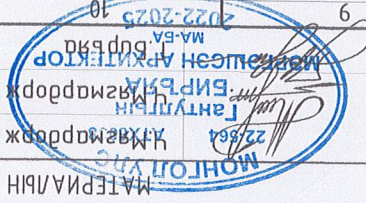
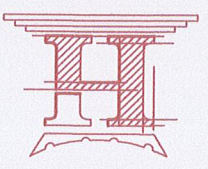
Өрөөнд дугаар	Өрөө, ТАСАЛ/АНХЫ Тээврийн дугаар, панель хуулах	Талбай, м <sup>2</sup>	Модон хана дугаах	Талбай, м <sup>2</sup>	Модон шал дугаах	Ханын панель дугаах	Талбай, м <sup>2</sup>
1	Кабинет	21.49	Модон хана	12.71	Модон шал	Панель хуулах	58.62
5	Хүчээллийн танхим	14.53	Модон хана	21.91	Модон шал	Панель хуулах	42.16
13	Коридор	10.20	-	-	Модон шал	Панель хуулах	35.06

ЗАСРЫН АЖЛЫН ТОДОРХОЙЛОЛТ

Өрөөнд дугаар	Өрөө, ТАСАЛ/АНХЫ Шунаар хамар хана өрөх	Талбай, м <sup>2</sup>	Профиль ПС*70*50	Үрм, м	Хана засал	Талбай, м <sup>2</sup>	Хананы өнгөлгөө	Талбай, м <sup>2</sup>	Шалны мэгшилгээ Бетон В10, М150	Талбай, м <sup>2</sup>	Шалны нлмд өнгөлгөө	Талбай, м <sup>2</sup>
101	Арун цэврүүн өрөө /Эр/	11.89	Профиль мөөр	113	Замаск тамах /2ye/	18.14	Керамик хабман	24.94	Бетон зуурмаг	11.89	Керамик хабман	11.89
102	Арун цэврүүн өрөө /Эм/	11.89	Профиль мөөр	-	Замаск тамах /2ye/	18.01	Керамик хабман	24.94	Бетон зуурмаг	11.89	Керамик хабман	11.89
103	Үсны нөөцүүн өрөө	11.40	Профиль мөөр	70.2	Замаск тамах /2ye/	17.68	Керамик хабман	24.48	Бетон зуурмаг	11.40	Керамик хабман	11.40
104	Арун цэврүүн өрөө /ХБИ/	6.14	Профиль мөөр	-	Замаск тамах /2ye/	13.02	Керамик хабман	18.03	Бетон зуурмаг	6.14	Керамик хабман	6.14

ЗАСРЫН АЖЛЫН ТОДОРХОЙЛОЛТ

Өрөөнд дугаар	Өрөө, ТАСАЛ/АНХЫ НЭР	Эмгэгс мааз	Талбай, м <sup>2</sup>	Цонхны омагсаа	Талбай, м <sup>2</sup>	Цонхны мадаан	Талбай, м <sup>2</sup>	ДСП хабман	Талбай, м <sup>2</sup>	Алце-нуу хагалм	Талбай, м <sup>2</sup>	Хүмэл чиглүүн хуулах	Талбай, м <sup>2</sup>
101	Арун цэврүүн өрөө /Эр/	11.89	Замаск тамах	0.7	Хүмэл чиглүүн мадаан цагаан	0.225	Алце-нуу хагалм	7.31	2800X1000	2.8	Хүмэл чиглүүн мадаан цагаан	0.225	Замаск тамах
102	Арун цэврүүн өрөө /Эм/	11.89	Замаск тамах	0.7	Хүмэл чиглүүн мадаан цагаан	0.225	Алце-нуу хагалм	7.31	2800X1000	2.8	Хүмэл чиглүүн мадаан цагаан	0.225	Замаск тамах
103	Үсны нөөцүүн өрөө /	11.40	Замаск тамах	0.7	Хүмэл чиглүүн мадаан цагаан	0.225	-	-	-	-	Хүмэл чиглүүн мадаан цагаан	0.225	Замаск тамах
104	Арун цэврүүн өрөө /ХБИ/	6.14	-	-	-	-	-	-	-	-	Хүмэл чиглүүн мадаан цагаан	0.225	Замаск тамах



Завхан адмаг, Тэмэн гүм  
"ЕРӨНХИЙ БОЛОВСРОЛЫН СУРГУУЛИЙН 5 БАЙРЫН АРИУН ЦЭВРИЙН ӨРӨӨ"  
МАТЕРИАЛЫН ТҮҮВЭР

Архитектор  
Гууцмэсээн  
Шагсан

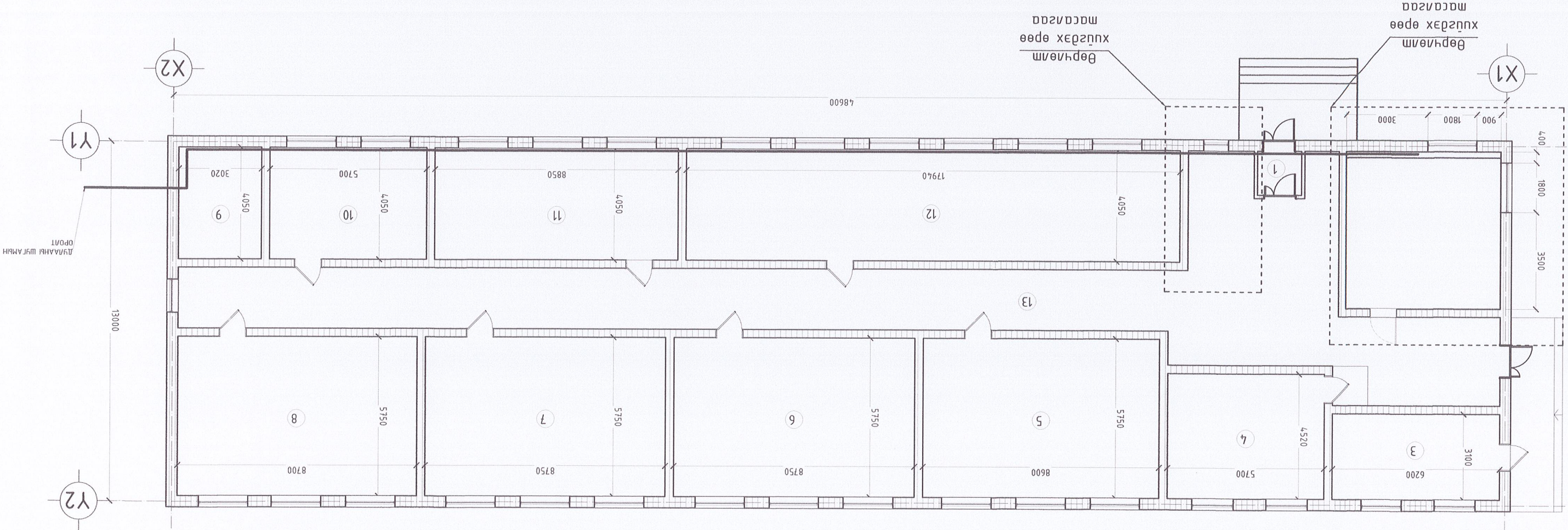
Шуфр:  
Масштаб:  
Огноо:  
Хугацаа:

ТТ Шуфр:  
HT/BEF-16/2023  
М1:100  
2023

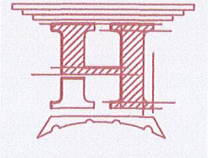
Эгрсүүн дугаар:  
5А-03

Хугацаа:  
13

1-Р ДАВХРЫН БАЙГУУЛАЛТ М1:100



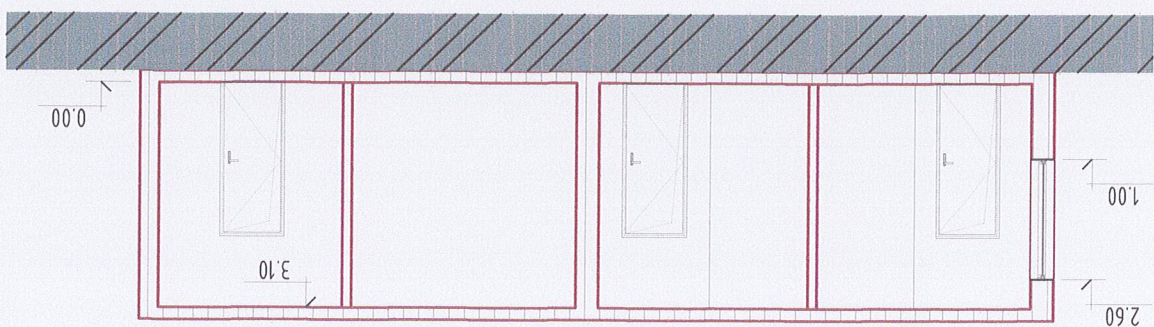
6	Хүчээлүүн танхум-05	Хүчээлүүн танхум-06	Хүчээлүүн танхум-07	1	Гонх	2	Хүчээлүүн танхум-01	3	Хүчээлүүн танхум-02	4	Хүчээлүүн танхум-03	5	Хүчээлүүн танхум-04
ТӨДӨРХӨЙЛӨЛТ													
Б БАЙРЫН ДАВХРЫН ӨРӨННИЙ													



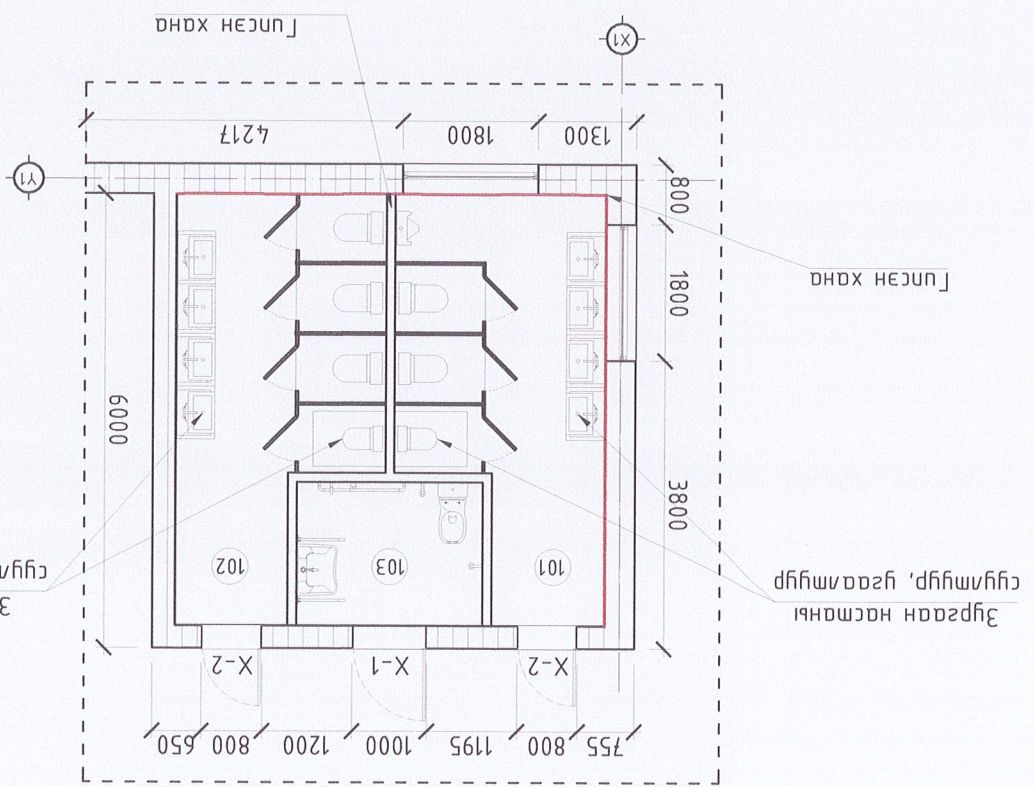
“НОЁДЫН ТҮРП” ХХК  
 Архитектор  
 Гүйцэтгэгч  
 Шаассан  
 22-564  
 АТХ88888888  
 ХАМГААГАХ  
 МЭРГЭЖИЙН АРХИТЕКТОР  
 МА-54  
 2022-2025

ХАНЖИЛЫН А. БАЙРЫН ДАВХРЫН БАЙГУУЛАЛТ  
 “ӨРӨНХИЙ БОЛОВСРОЛЫН СУРГУУЛИЙН Б БАЙРЫН АРИУН ЦЭВРИЙН ӨРӨӨ”  
 Үе шам: Ажлын зурга  
 Архитектор  
 Машаа: М1:100  
 Огноо: 2023  
 Хугацаа: 13  
 Зурсгын дугаар: БА-04

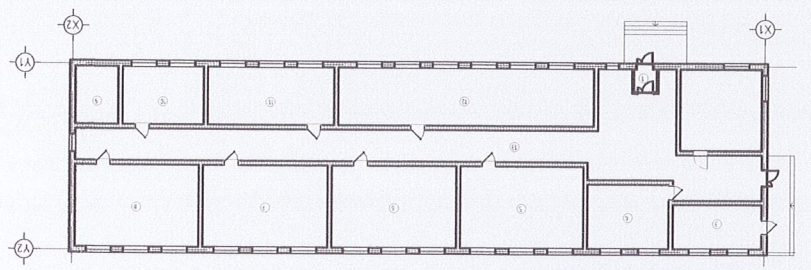
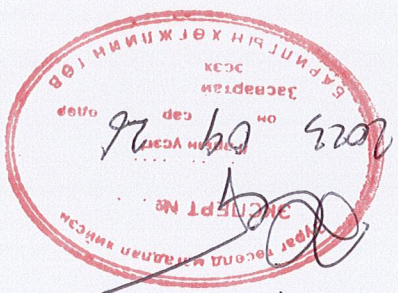
Grid lines: 1, 2, 3, 4, 5, 6, 7, 8 (horizontal); A, B, C, D, E, F (vertical)



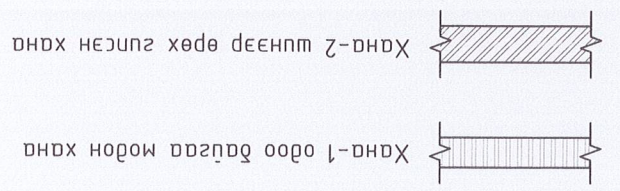
ОТЛОК 1-1 М:100



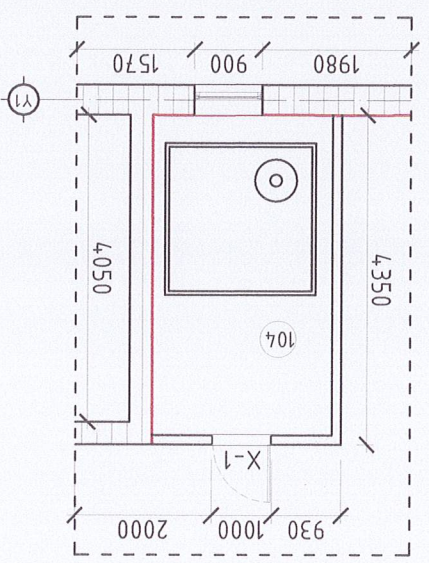
ӨӨРЧӨЛТИЙН БАЙГУУЛАЛТ М:100



ТҮЛХҮҮР БАЙГУУЛАЛТ



ХАНЫН БҮТЭЦ-1 М:25



ӨӨРЧӨЛТИЙН БАЙГУУЛАЛТ М:100

ӨӨРЧӨЛТИЙН ӨРӨӨНИЙ Толдуу, М²	101	102	103	104	НИЙТ
Арвун цэврүүн өрөө /эр/	13.00				
Арвун цэврүүн өрөө /эм/		13.00			
Арвун цэврүүн өрөө /ХБМ/			4.00		
Усны нөөцүүн сав				10.00	
					76

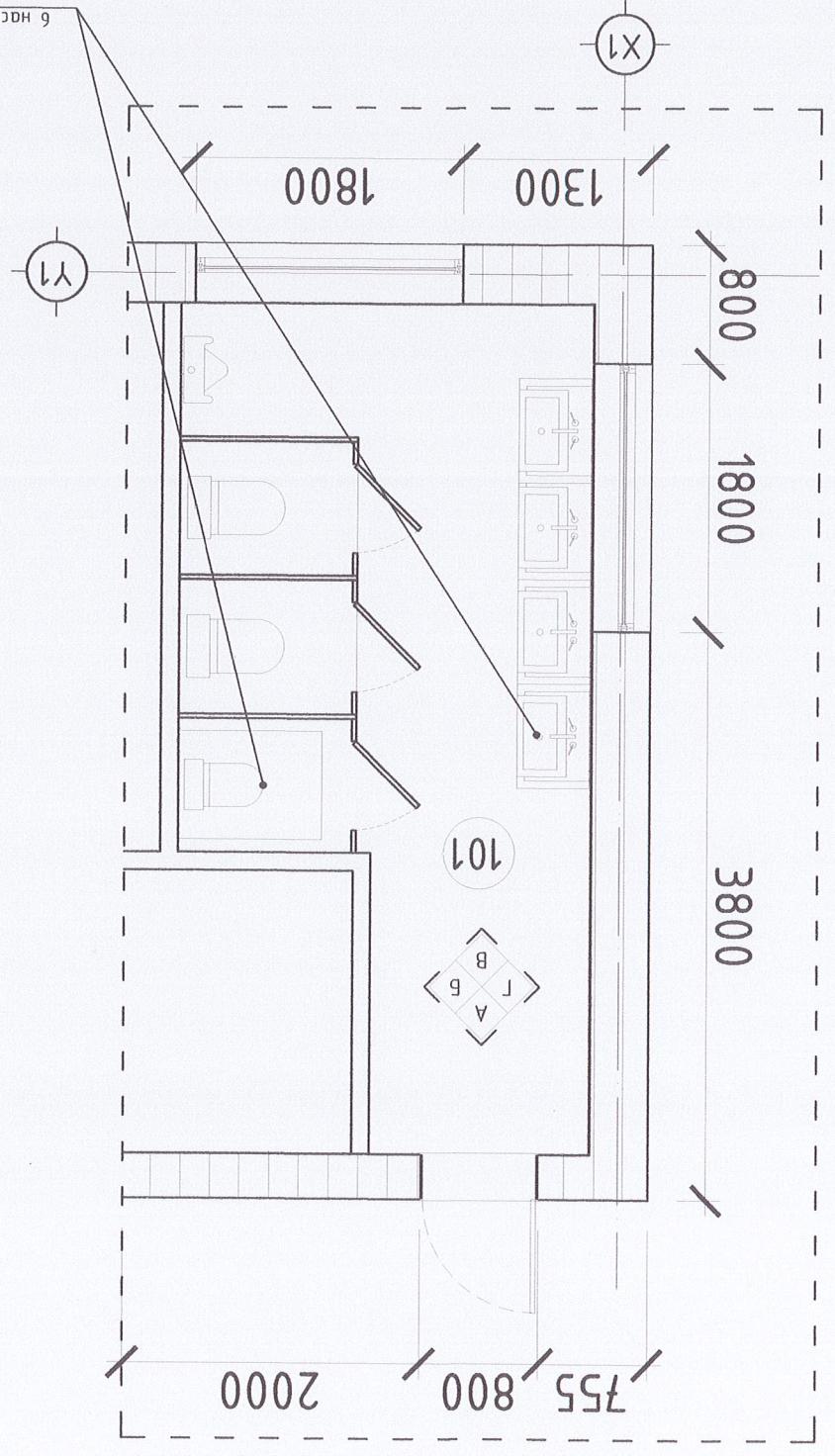
Завхан аймга, Тэмээн сум  
"ЕРӨНХИЙ БОЛОВСРОЛЫН СҮРГҮҮЛИЙН Ө БАЙРНЫ АРИУН ЦЭВРИЙН ӨРӨӨ"

Аркумектор: Архитект "НОЁДЫН ТҮРЭ" ХХК  
Гууцмэгсэн: Шалсан

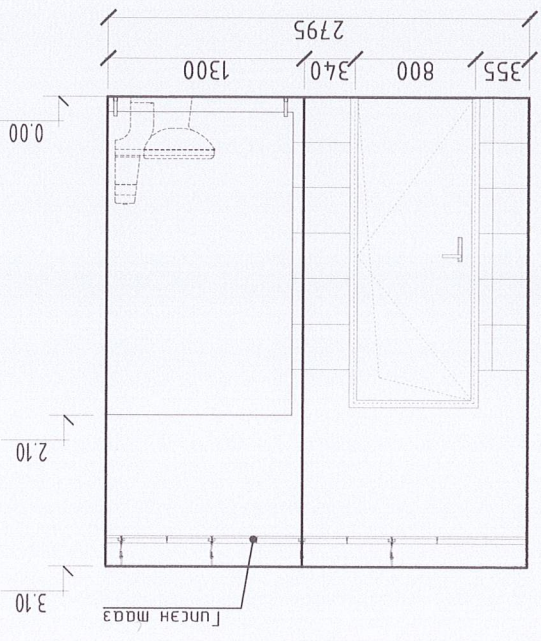
Шуфр: 22564  
М:1:100  
ХТ/БЭГ-16/2023  
ТТ Шуфр: БА-5  
Хугаца: 2023  
Огноо: 13

Ажлын зураг  
Үе шат:

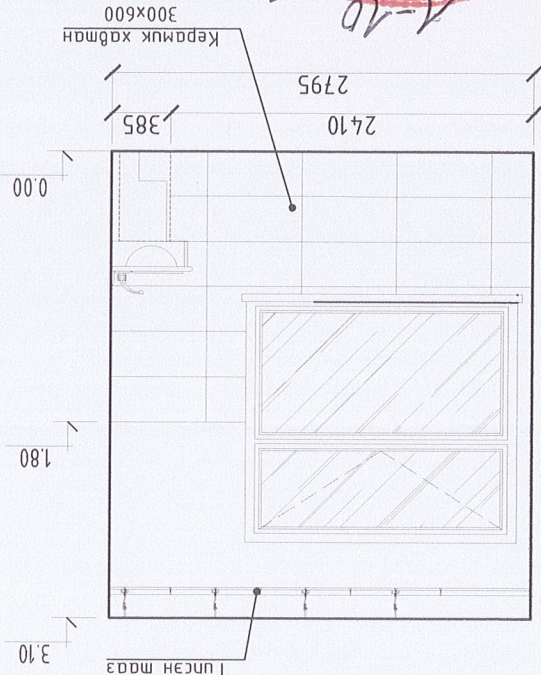
ХЭСЭГЧИЛСЭН БАЙГУУЛАЛТ-101 М1:50



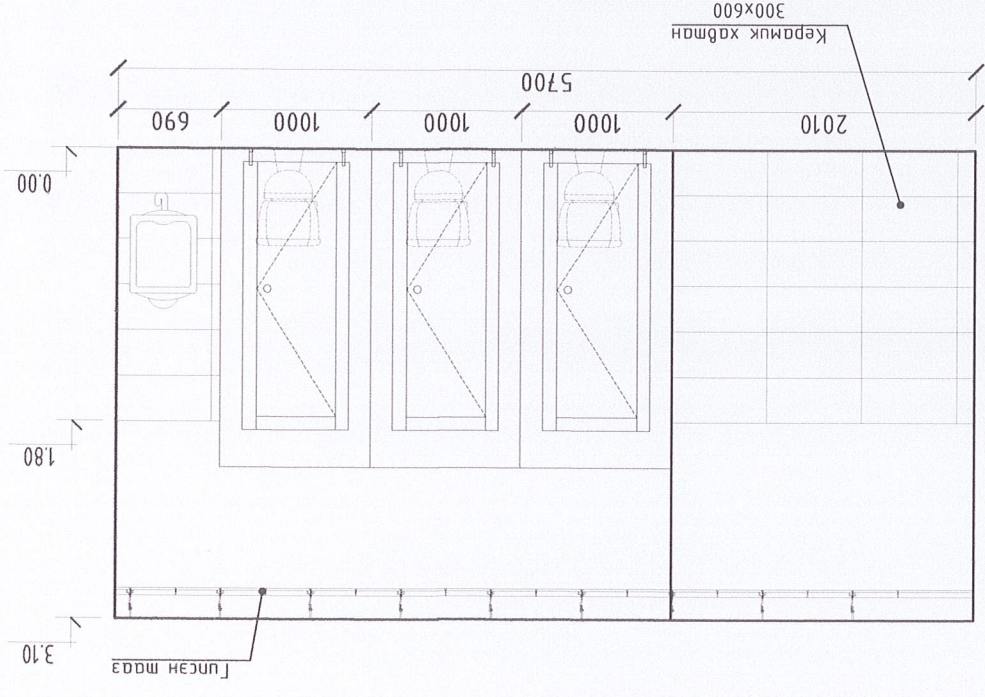
Ханын дэвээс-А М1:50



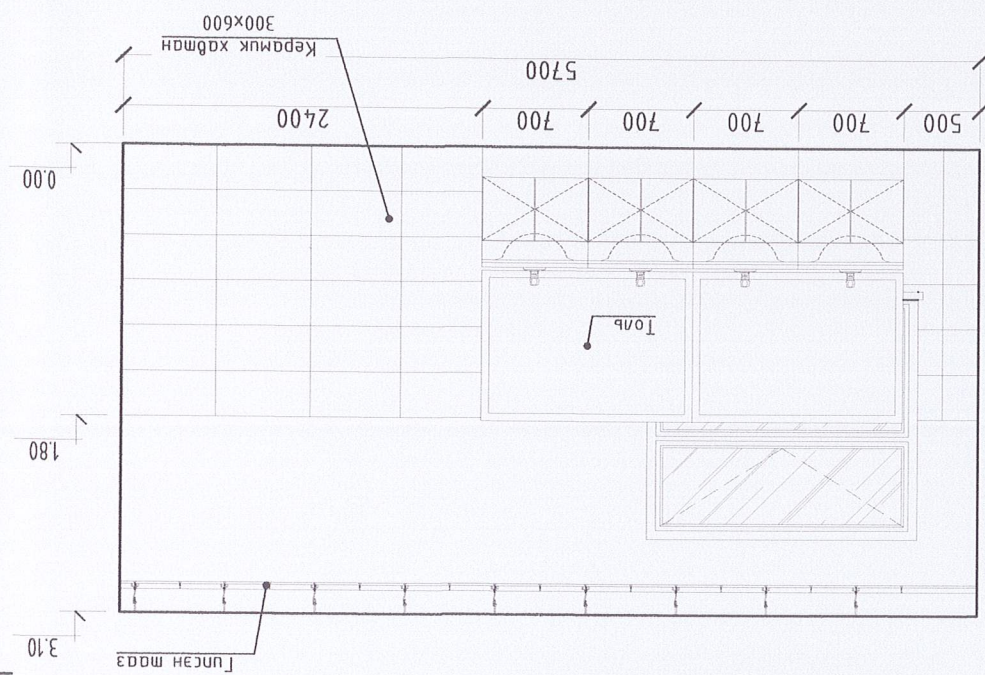
Ханын дэвээс-В М1:50



Ханын дэвээс-Б М1:50

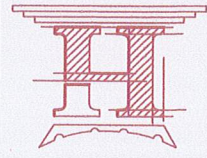
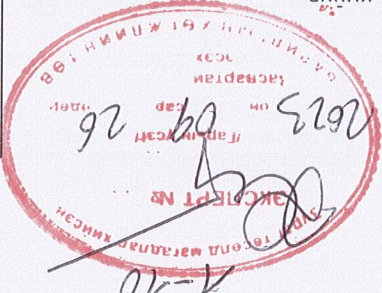


Ханын дэвээс-Г М1:50



Тайлбар:

- Тус хувдсыг хөдөөдөх хувдсугийтай хамт үз.
- Арчигч цэврийн өрөөний ханд наах керамик хавтанцаар 60x30 см байна.
- Өнгүүг захиалагчийн санамгыг үндэслэн гүйцэтгэнэ.
- Плитасг стандартын нягт дэвсгэртэй хамт үз.



Арихтөрийн үйлчилгээний газар: Хуудас: 13	Масштаб: М1:50	Огноо: 2023
Хурааны дугаар: БА-06	МТ/БЭГ-16/2023	Ажлын зураг
МОНГОЛ УЛСЫН БАЙГУУЛАЛТ-1	Хэсэгчилсэн байгуулалт-1	Үе шат:
Хангайн дэвсгэрийн бүтэц, тэмдэг	Хангайн дэвсгэрийн бүтэц, тэмдэг	Хангайн дэвсгэрийн бүтэц, тэмдэг
Арихтөрийн үйлчилгээний газар: Хуудас: 13	Масштаб: М1:50	Огноо: 2023
Хурааны дугаар: БА-06	МТ/БЭГ-16/2023	Ажлын зураг
МОНГОЛ УЛСЫН БАЙГУУЛАЛТ-1	Хэсэгчилсэн байгуулалт-1	Үе шат:
Хангайн дэвсгэрийн бүтэц, тэмдэг	Хангайн дэвсгэрийн бүтэц, тэмдэг	Хангайн дэвсгэрийн бүтэц, тэмдэг
Арихтөрийн үйлчилгээний газар: Хуудас: 13	Масштаб: М1:50	Огноо: 2023
Хурааны дугаар: БА-06	МТ/БЭГ-16/2023	Ажлын зураг
МОНГОЛ УЛСЫН БАЙГУУЛАЛТ-1	Хэсэгчилсэн байгуулалт-1	Үе шат:
Хангайн дэвсгэрийн бүтэц, тэмдэг	Хангайн дэвсгэрийн бүтэц, тэмдэг	Хангайн дэвсгэрийн бүтэц, тэмдэг

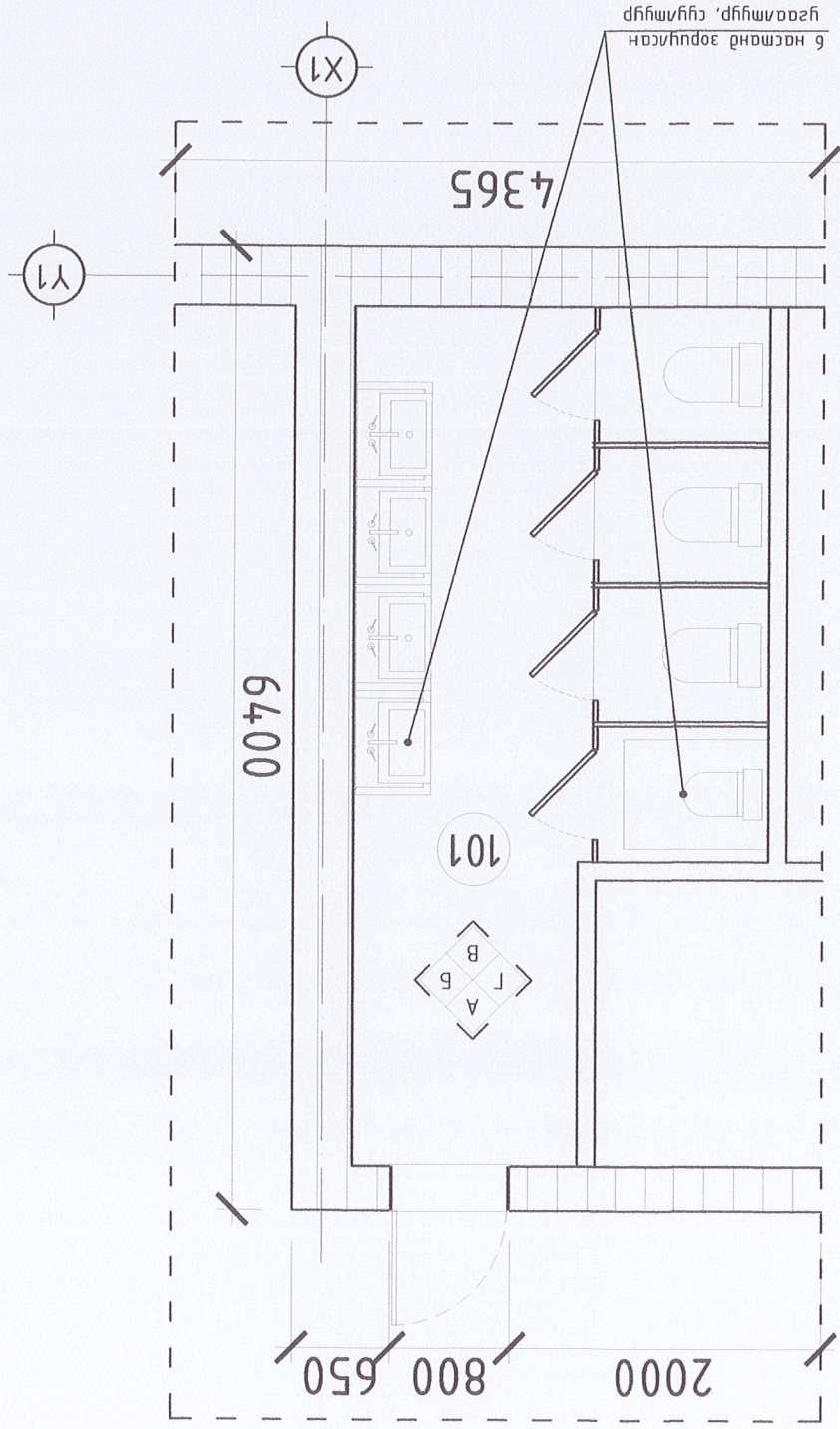
2023-2025

А3 8 7 6 5 4 3 2 1

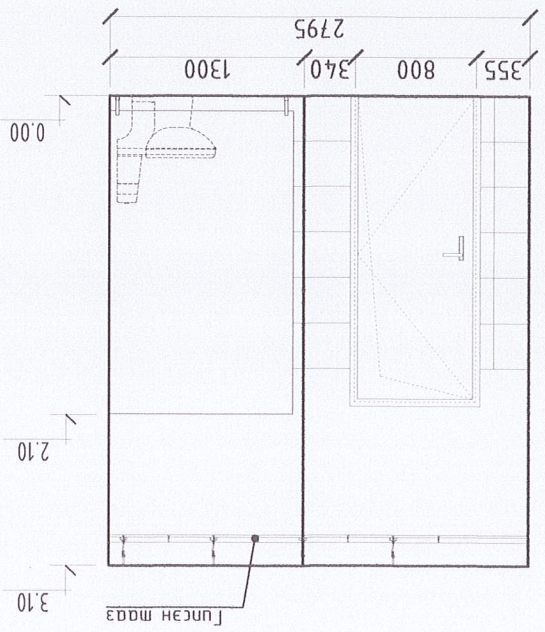
А В С D E F

АРИУН ЦЭВРИЙН ӨРӨНИЙ ХЭСЭГЧИЛСЭН БАЙГУУЛАЛТ-2 М1:50

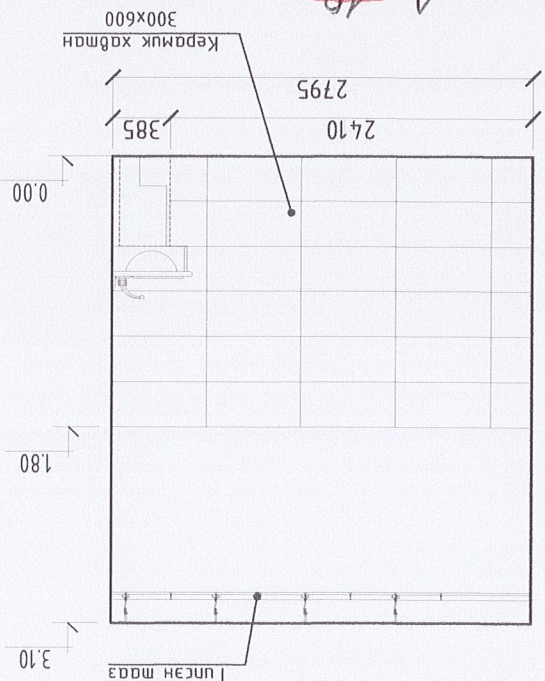
ХЭСЭГЧИЛСЭН БАЙГУУЛАЛТ-102 М1:50



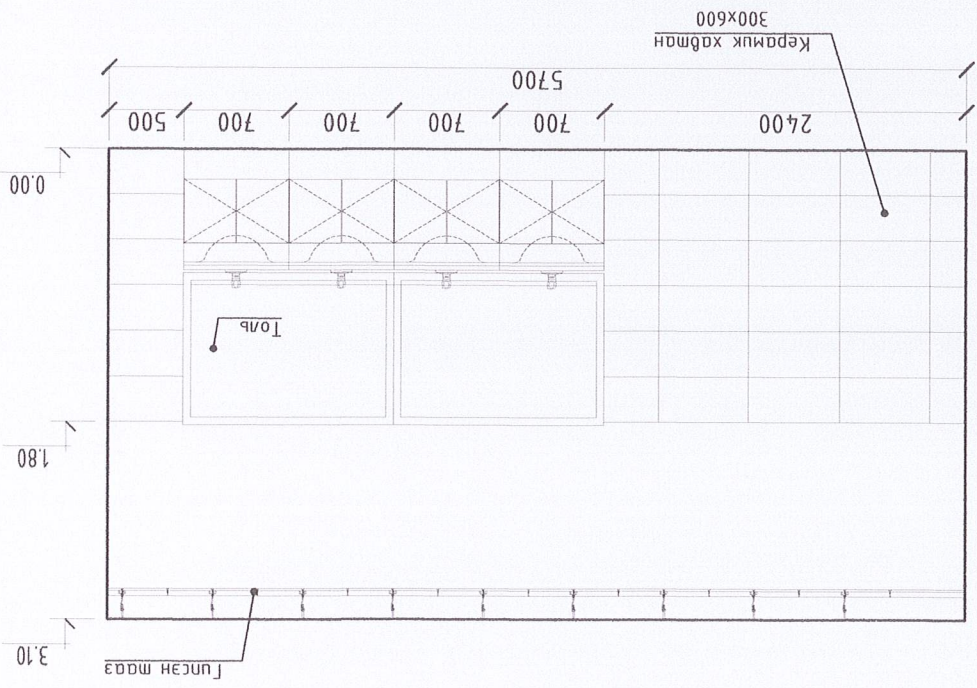
Ханын дэвсгэс-А М1:50



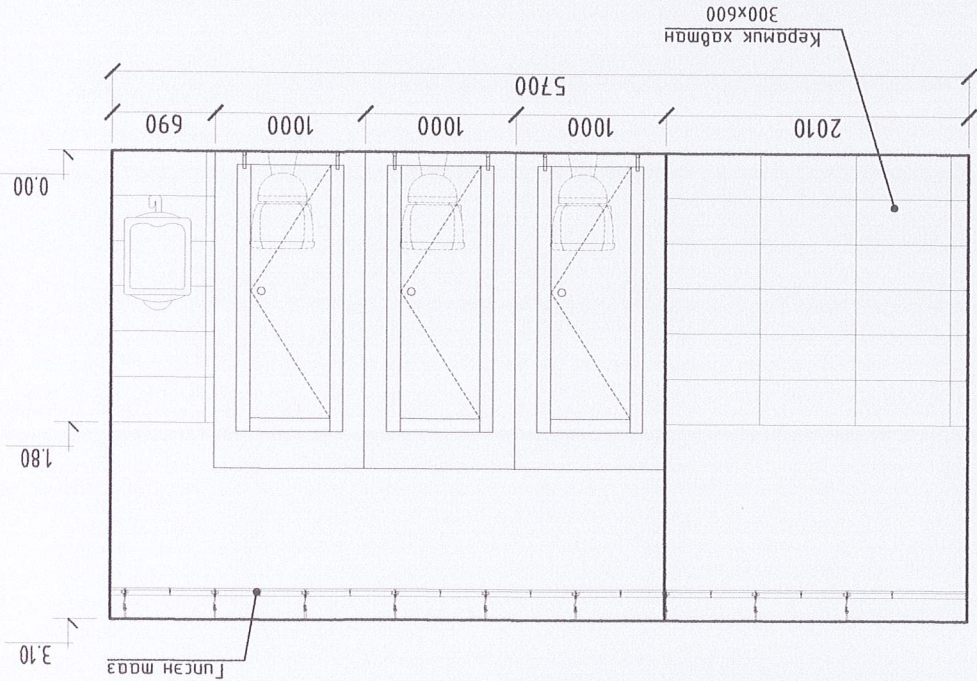
Ханын дэвсгэс-В М1:50



Ханын дэвсгэс-Б М1:50

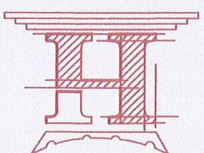
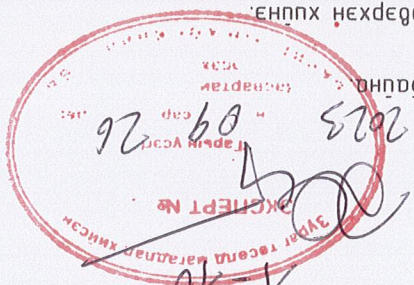


Ханын дэвсгэс-Г М1:50



Тайлбар:

- Тус хувдсыг холбогдох хувдсудтай хамт үз.
- Ариун цэврийн өрөөний хананд наах керамик хавтанцаар 60x30 см бүрэн.
- Өнгүүг захиалагчийн саналыг үндэслэн гүйцэтгэнэ.
- Лишгаг стандартын дагуу цэвэр нааж, лашнаы ижил өнгийн чигжээст цэвэрхэн хуинэ.



Архитектор  
Гууцмэгсэн  
Шалсан

МОНГОЛЫН  
ГАНТЭМЭГДОРЖ  
АНХААГАА  
22-564  
АТХӨӨБ

Шуфр: МН/БЕГ-16/2023  
Масштаб: М1:50  
Огноо: 2023

Хувдас: Хувдас: 13  
Эзрүүн дугаар: БА-07

Үе шат: Ажлын зураг

ХЭСЭГЧИЛСЭН БАЙГУУЛАЛТ-2

"ЕРӨНХИЙ БОЛОВСРОЛЫН СЭРГЭВЧЛЭЛЭН Б АЙРНЫ АРИУН ЦЭВРИЙН ӨРӨӨ"

Эвхэн агнагч, Тэмэн сүм

МА-БА  
2023.09.26

А3 8

8

7

6

5

4

3

2

1

А

В

С

Д

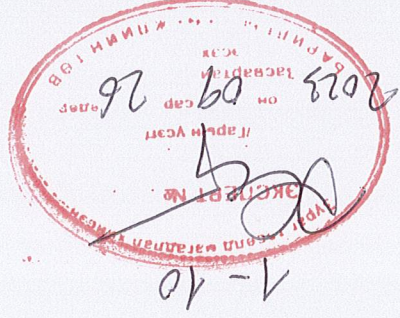
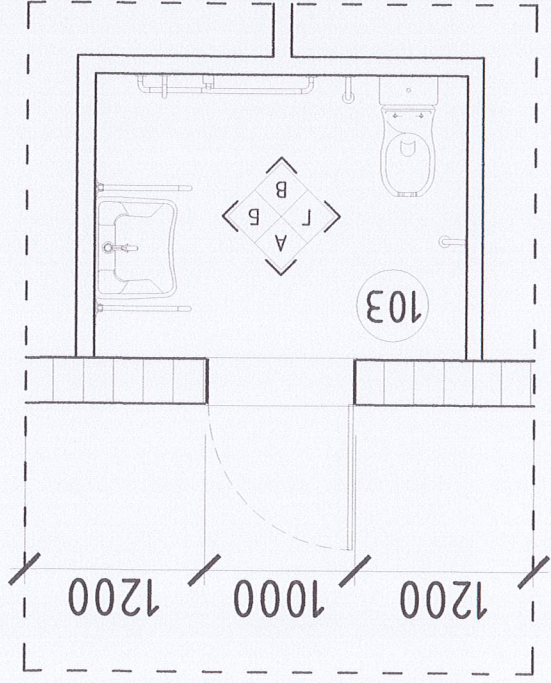
Е

Ү



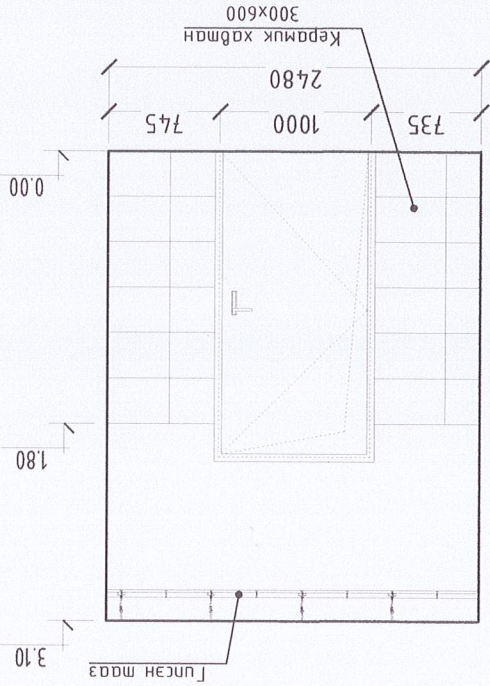
АРИУН ЦЭВРИЙН ӨРӨӨНИЙ ХЭСЭГЧИЛСЭН БАЙГУУЛАЛТ-3 М1:50

ХЭСЭГЧИЛСЭН БАЙГУУЛАЛТ-103 М1:50

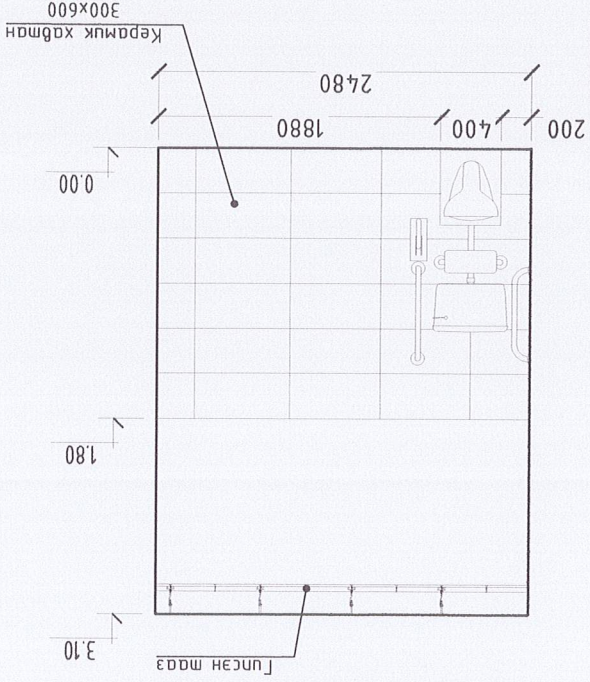


- Тайлбар:
- Тус хувдсыг холбогдох хувдсудтай хамт үз.
  - Арчигч цэврийн өрөөний ханад наах керамик хавтанар 60x30 см байна.
  - Өнгүг загварлагчид саналыг үндэслэн гүйцэтгэнэ.
  - Лишмаг стандартын дагуу цэвэр нааж, нийлмэл шил өнгүүд чигжээцүг цэвэрхэн хийнэ.

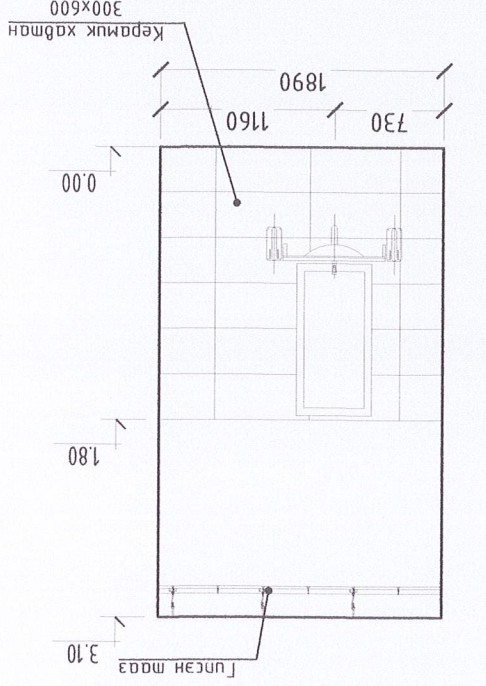
Ханын дэвгээс-А М1:50



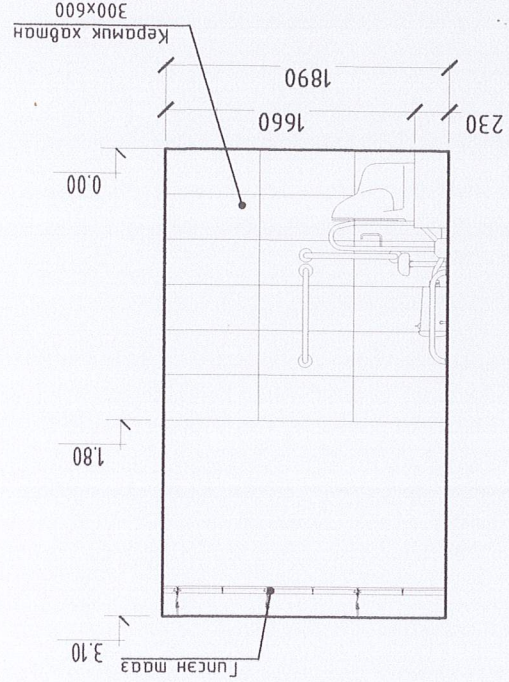
Ханын дэвгээс-В М1:50



Ханын дэвгээс-Б М1:50



Ханын дэвгээс-Г М1:50

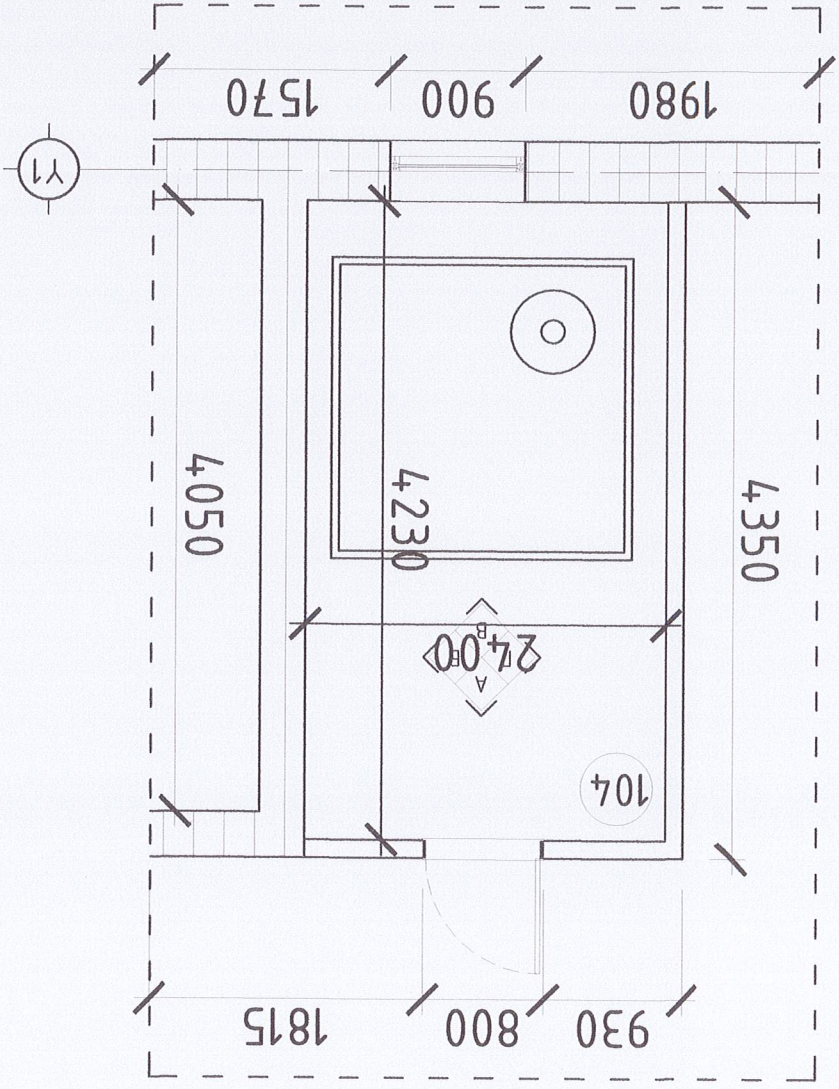


“НОЁЛЫН ТҮРБ” ХХК  
 Шалсан  
 Архитектор  
 Гүйцэтгэсэн

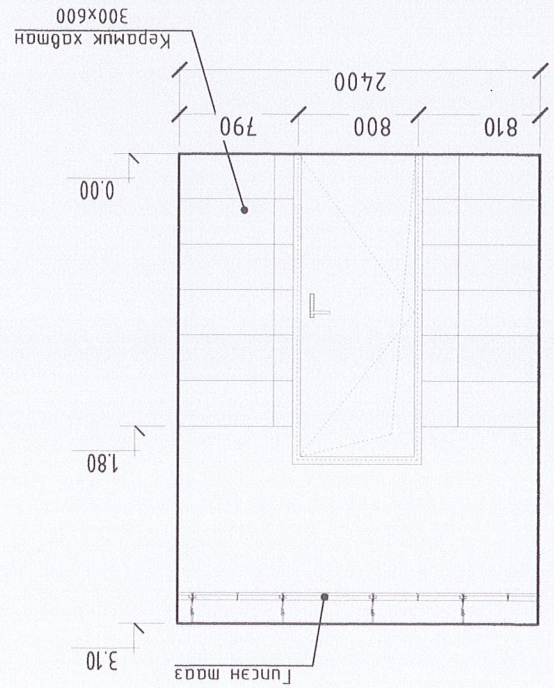
Эвхэн аймаг, Тэмээн сум		ХЭСЭГЧИЛСЭН БАЙГУУЛАЛТ-3	
Ажлын зураг	Үе шам:	Масштаб: М1:50	Огноо: 2023
Хуудас: 13	Эргүүлэн дугаар: БА-08	Шуфр: ТТ Шуфр:	Шуфр: ТТ Шуфр:
МОНГОЛ	Улаанбаатар	Хангайн дүүрэг	Хангайн дүүрэг

АРИУН ЦЭВРИЙН ӨРӨӨНИЙ ХЭСЭГЧИЛСЭН БАЙГУУЛАЛТ-4 М:1:50

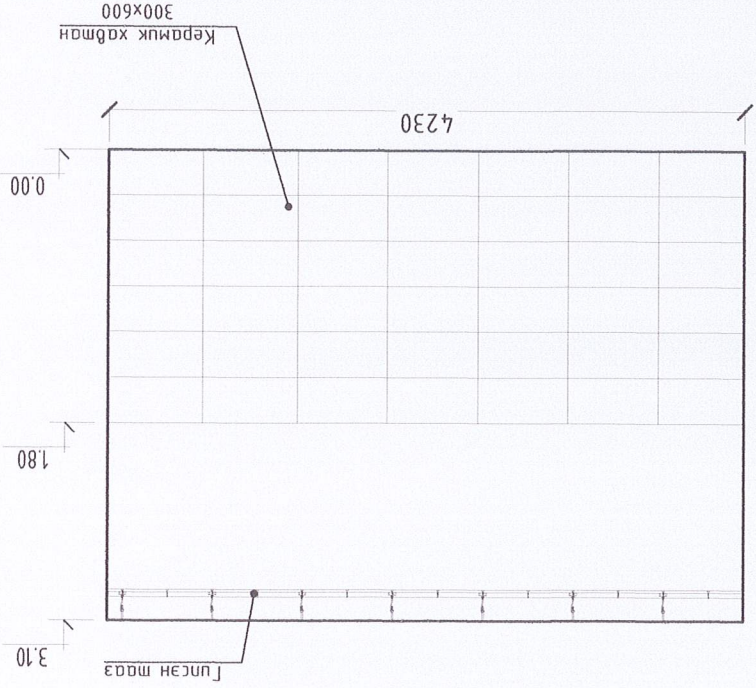
ХЭСЭГЧИЛСЭН БАЙГУУЛАЛТ-104 М:1:50



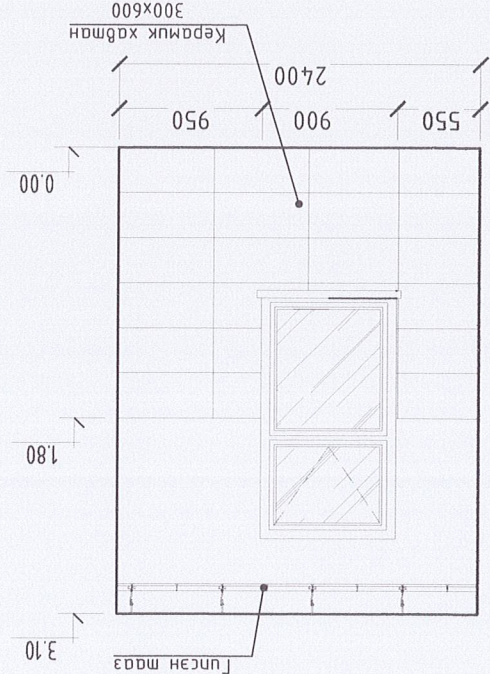
ХАНЫН ДЭЛСЭЭС-А М:1:50



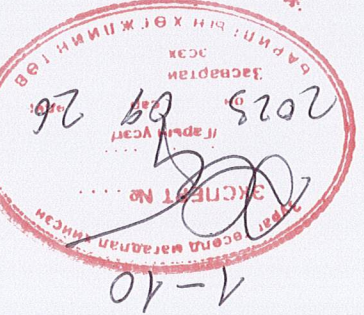
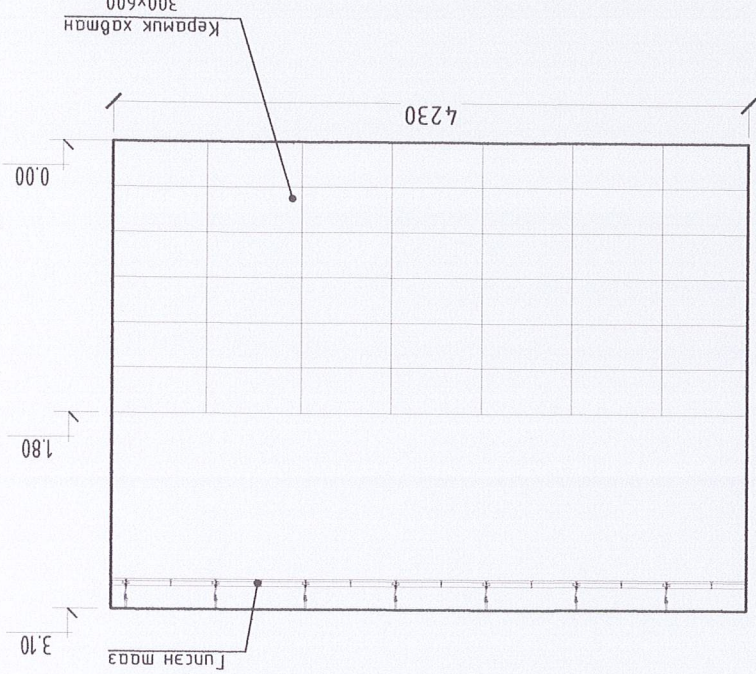
ХАНЫН ДЭЛСЭЭС-Б М:1:50



ХАНЫН ДЭЛСЭЭС-В М:1:50

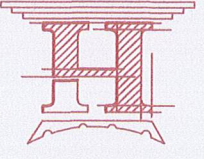


ХАНЫН ДЭЛСЭЭС-Г М:1:50



Тайлбар:

- Тус хувдсыг холбогдох хувдсудтай хамт үз.
- Ариун цэврийн өрөөний хананд наах керамик хавтанууд 60x30 см байна.
- Өнгүүг захиалагчийн санамлыг үндэслэн гүйцэтгэнэ.
- Лилага стандартын дагуу цэвэр нааж, лишний ижил өнгийн чигжээгүйг цэвэрхэн хийнэ.



Архитектор  
Гууцмэгсээн  
Шагасан

"НОЁДЫН ТҮРЬ" ХХК

МОНГОЛ УЛАСЫН ХАЯАГАРИЙН ХӨГЖИЛИЙН 198  
ЭХЭГЧИЛСЭН БАЙГУУЛАЛТ  
22-564

ХЭСЭГЧИЛСЭН БАЙГУУЛАЛТ-4  
Зөвхөн аймэг, Тэмэн сум  
"ЕРӨНХИЙ БОЛОВСРОЛЫН СҮРГҮҮЛИЙН 5 БАЙРНЫ АРИУН ЦЭВРИЙН ӨРӨӨ"

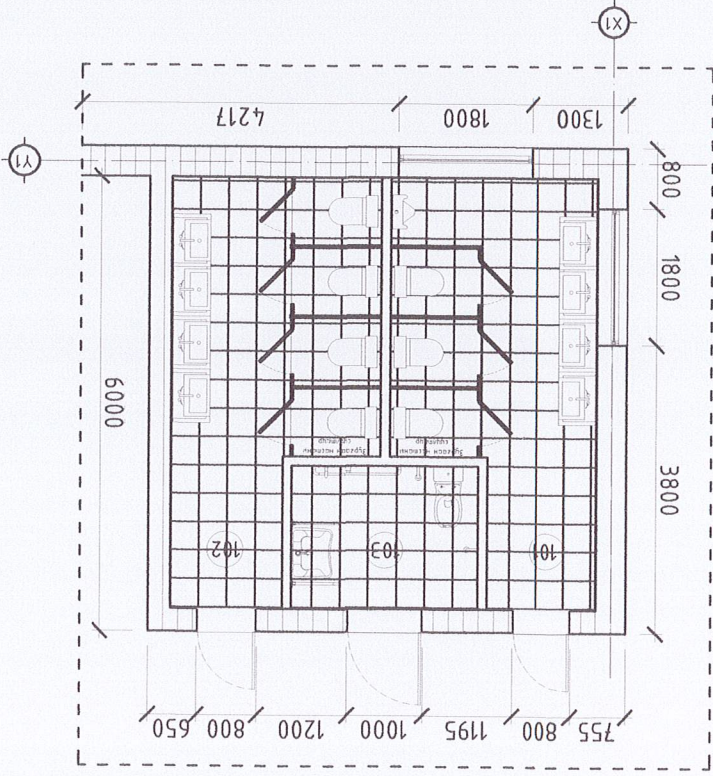
Ч.Мазардорж  
Шуфр:  
НТ/БЕГ-16/2023  
Масштаб:  
М1:50  
Огноо:  
2023  
Хугацаа:  
2023

Ажлын зурга  
№ шат:

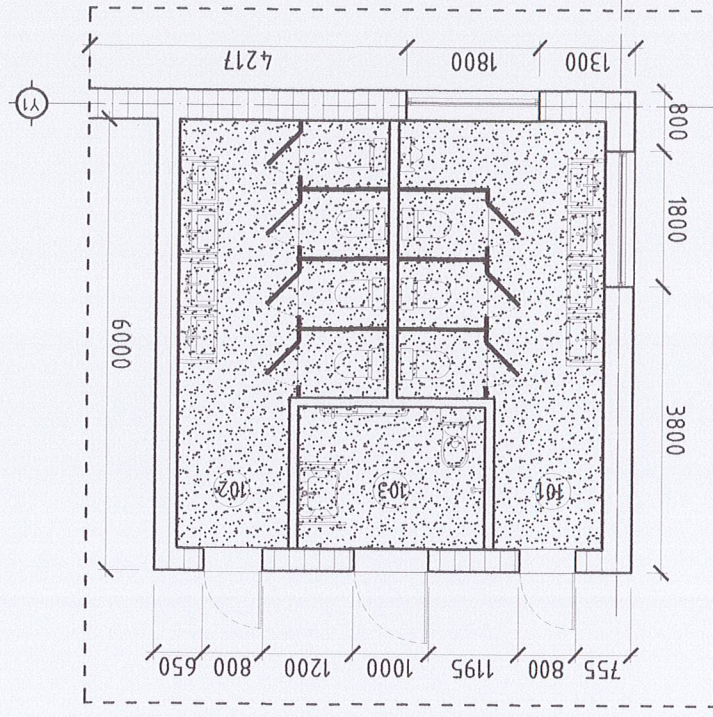
8 7 6 5 4 3 2 1

А В С D E F

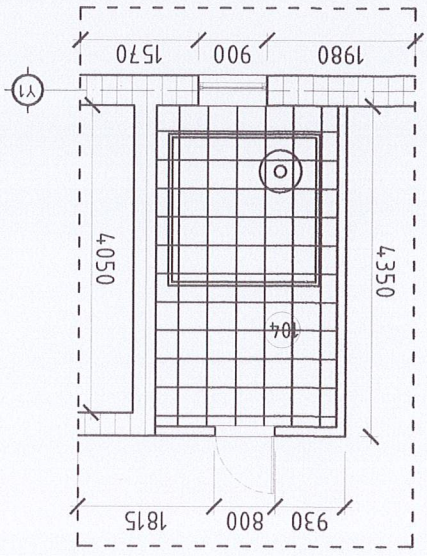
8 7 6 5 4 3 2 1



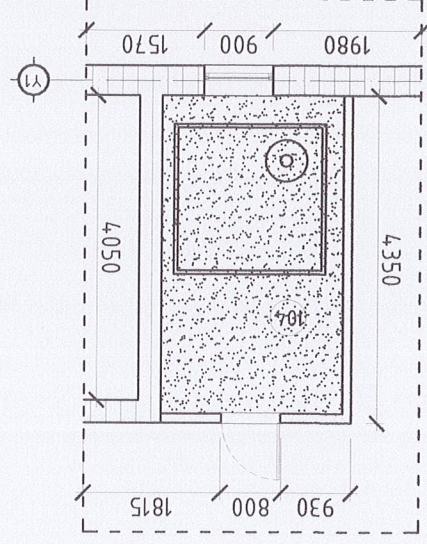
ШАЛНЫ БАЙГУУЛАЛТ М1:100



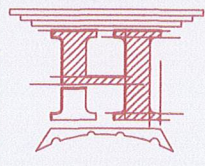
ТААЗНЫ БАЙГУУЛАЛТ М1:100



ШАЛНЫ БАЙГУУЛАЛТ М1:100



ТААЗНЫ БАЙГУУЛАЛТ М1:100



Архитектор Ч.Мэгсардорж  
Гууцэмсээн  
Шалсан "НОЁЛЫН ТУУРЬ" ХХК

МОНГОЛ  
АНХАГААРХ  
ЭРХ ЗЭВЭЭ  
ХАМГААГАХ  
УЛСЫН  
ТӨСӨӨ  
2022-2025

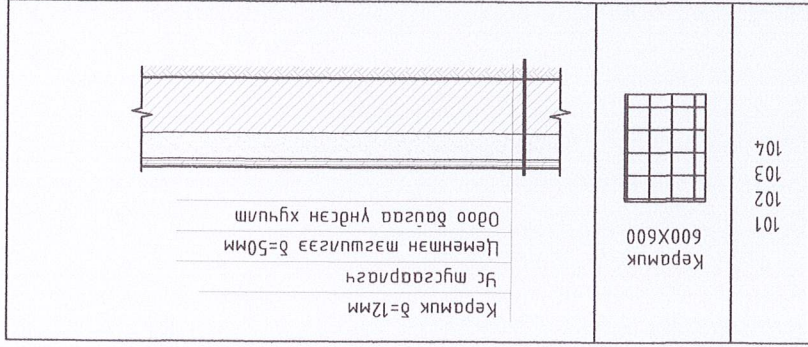
Шифр: М1:100  
НТ/БЕТ-16/2023

Масштаб: М1:100  
Хугацаа: 2023

Уг шал: Ажлын зураг  
Т.Шифр: БА-10  
Хугацаа: 2023

НИЙТ	
104	Үснэн нөөцүн сав
103	Арун цэврүүн өрөө /ХБИ/
102	Арун цэврүүн өрөө /эм/
101	Арун цэврүүн өрөө /эр/
Табца, м <sup>2</sup>	Өөрчлөлтийн өрөөний Толрохойлолт
76	

ТАЙЛАР  
- Керamik хавтан шал байна. 600x600 δ=11 мм  
- Хэсэглэлд БА-13 хуудаснаас үз.



Керamik δ=12мм  
Үс тусгаарлагч  
Цөмнөн мэгшлээ δ=50мм  
Одоо байгаа үндсэн хучилт

Керamik 600x600

101  
102  
103  
104



№ шм: Ажлын эгцээс  
 Огноо: 2023  
 Хугацаа: 13

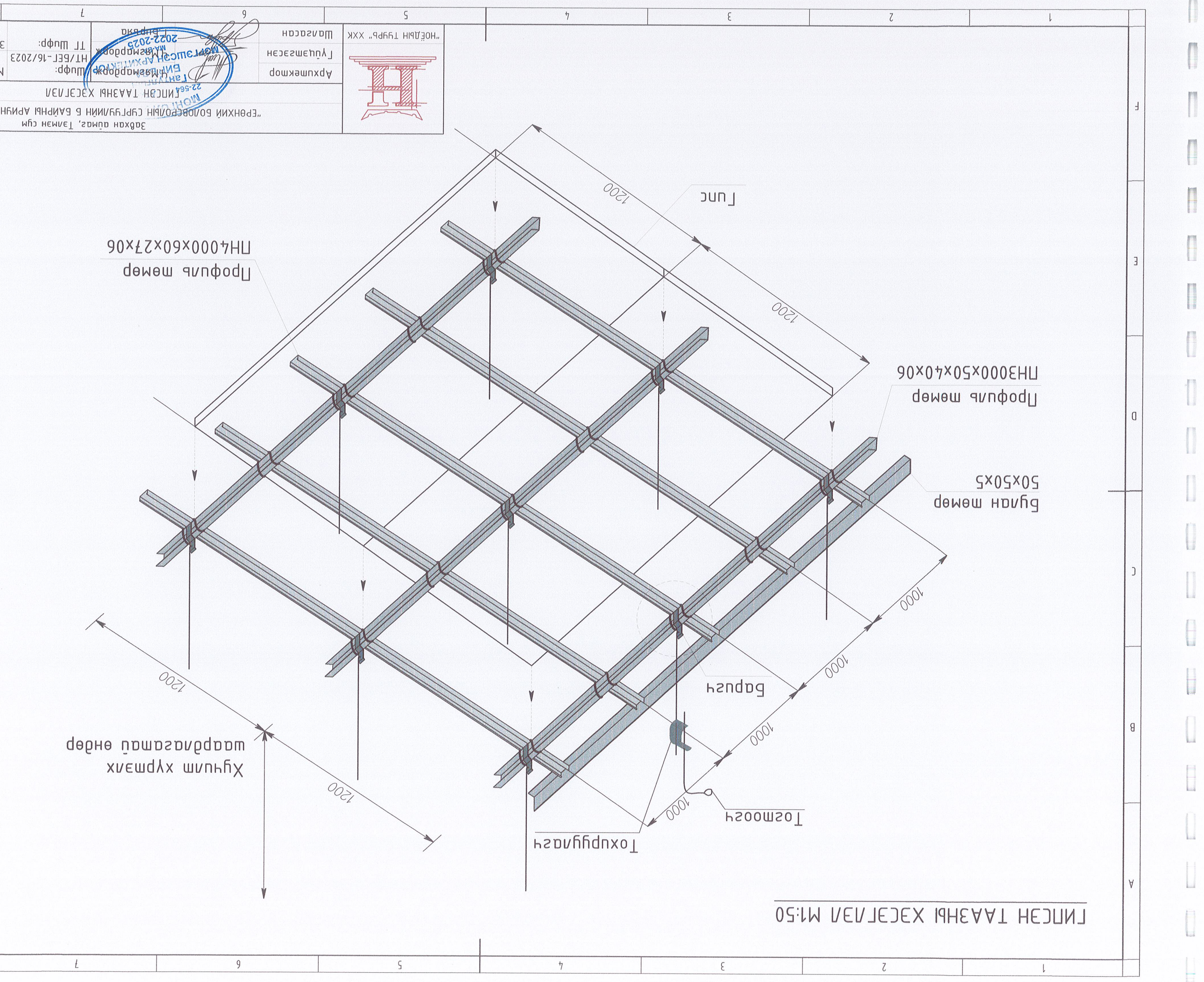
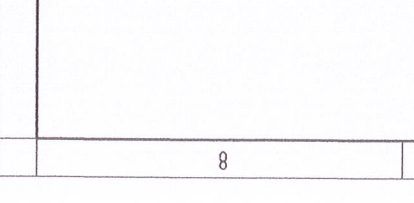
Масштаб: М:1:100  
 Зургийн дугаар: БА-12

Шуудангийн танилцуулга  
 Шифр: НТ/БЕТ-16/2023  
 Т.Шифр: 2022-2023

Архитектор  
 Г.Цамсцэн

Шалбарсан  
 "НОЁДЫН ТҮҮРЬ" ХХК

Зөвхөн гүймэл, Тамгын гүймэл  
 ГИЛСЭН ТААЗНЫ ХЭСЭГ/13/ М:1:50



ГИЛСЭН ТААЗНЫ ХЭСЭГ/13/ М:1:50

Хүчлэмт хүрээний хөндөгч

Профиль шөвөр  
 ПН4000x60x27x06

Бүлэг шөвөр 50x50x5

Тогмоосч

Харууцлагч

1200

1200

1000

1000

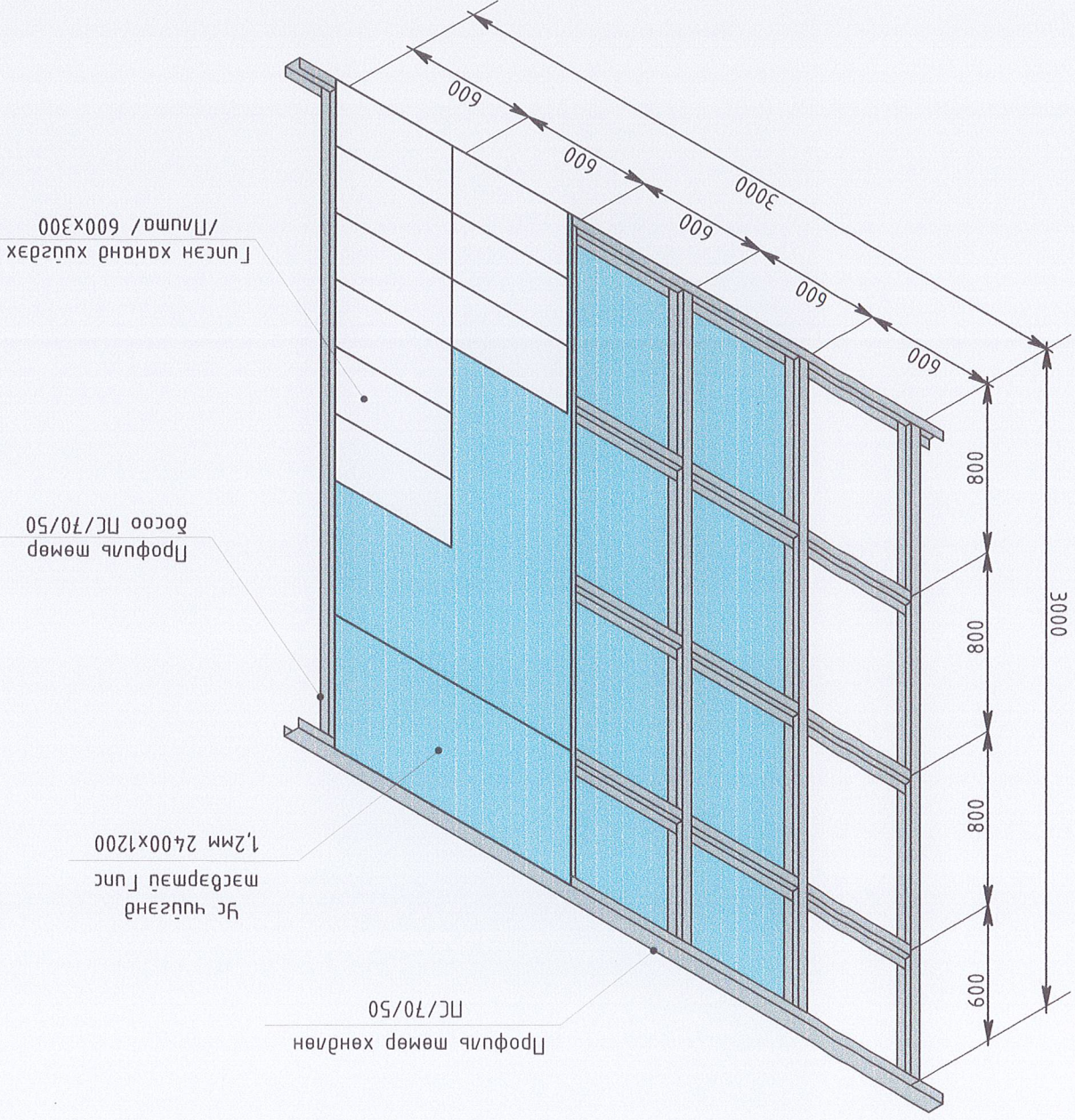
1000

1000

1000

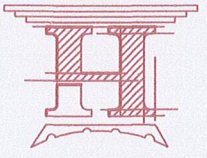
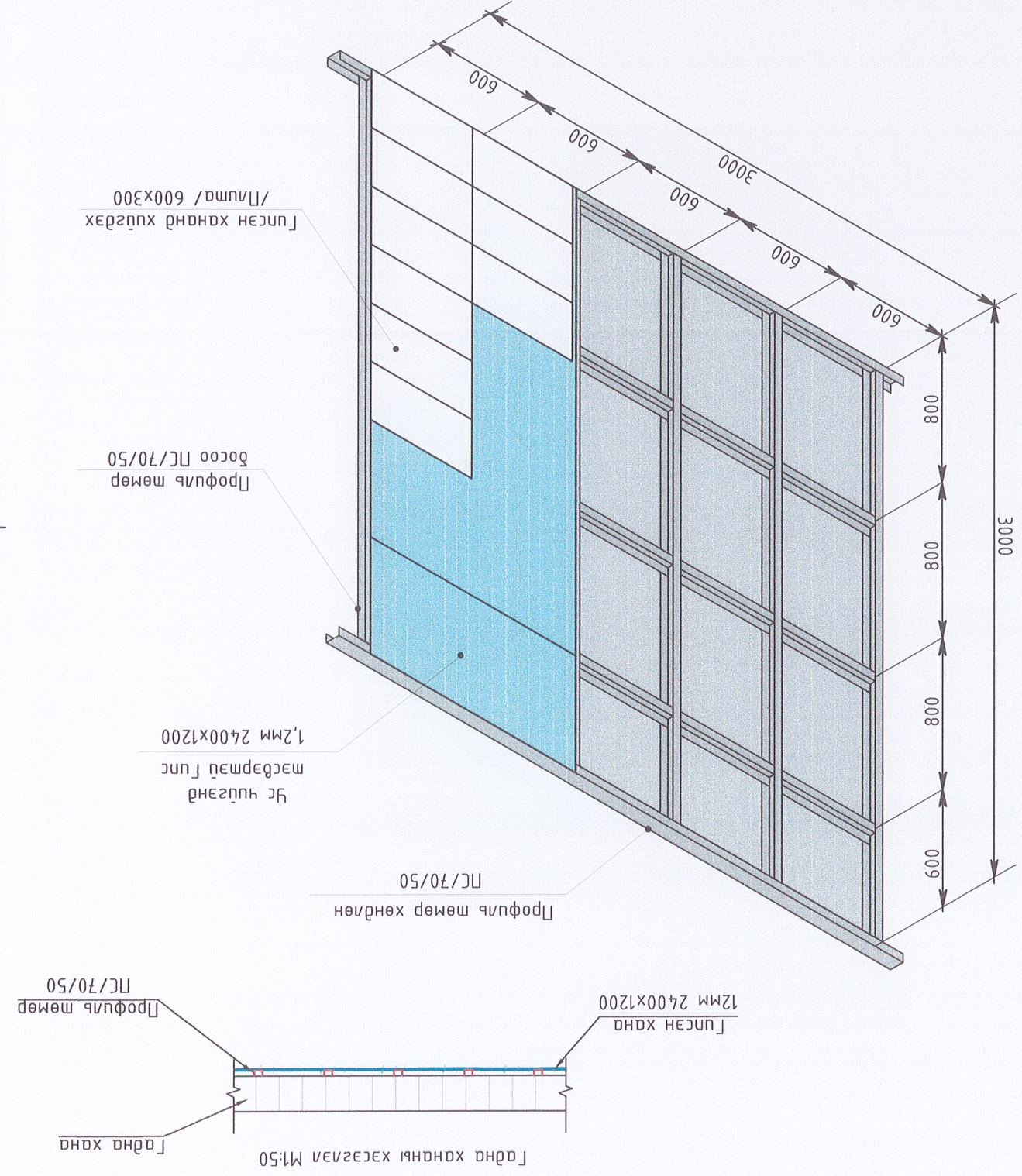
ГИПСЭН ХАНАНЫ ХЭСЭГ/ЭЛ/ М1:200

ГИПСЭН ХАМАР ХАНА



- Тайлбар:
- Хананд хүлээх гүлсэн хадман нь зураг:12мм, хэмжээ:2400x1200 мац гүс
  - Чүүсэнд мэсэрмэй гүлс бауна.
  - Профиль мөмөр нь ПС/70/50

ГАДНА ХАНАНЫ ДОТОР ХИГДЭХ ГИПСЭН ХАНА



“НОЁДЫН ТҮҮРЬ” ХХК  
 Гүйцэтгэсэн  
 Архитектор

МОНГОЛ УЛАНЫ ХАНАНЫ ХЭСЭГ/ЭЛ/ М1:200  
 22-564  
 ГАНГАА  
 2023.02.28  
 МА-Б  
 2023.02.28

Зөвхөн аймаг, Талман сүм  
 “ЕРӨНХИЙ БОЛОВСРОЛЫН СУРГУУЛИЙН 6 БАЙРНЫ АРИУН ЦЭВРИЙН ӨРӨӨ”  
 Үе шам:  
 Ажлын зураг  
 Огноо: 2023  
 Масштаб: М:100  
 Хугацаа: 13  
 БА-13