

ЗУРГИЙН ШИФР: НТ/БЕГ-34/2023

ХӨВСГӨЛ АЙМГИЙН ТҮНЭЛ СУМЫН  
320 ХҮҮХДИЙН ЕРӨНХИЙ БОЛОВСРОЛЫН СУРГУУЛЬ  
НҮХЭН ЖОРЛОНГ ОРЧИН ҮЕИЙН СТАНДАРТ ШААРДЛАГАД НИЙЦСЭН АРИУН  
ЦЭВРИЙН БАЙГУУЛАМЖ БОЛГОХ ТӨСӨЛ

(АЖЛЫН ЗУРАГ)

БАРИЛГА АРХИТЕКТУР /БА/

БОЛОВСРУУЛСАН:

"НОЁДЫН ТУУР" ХХК-н ЗАХИРАЛ  Н.АРИУНБОЛД

АРХИТЕКТОР

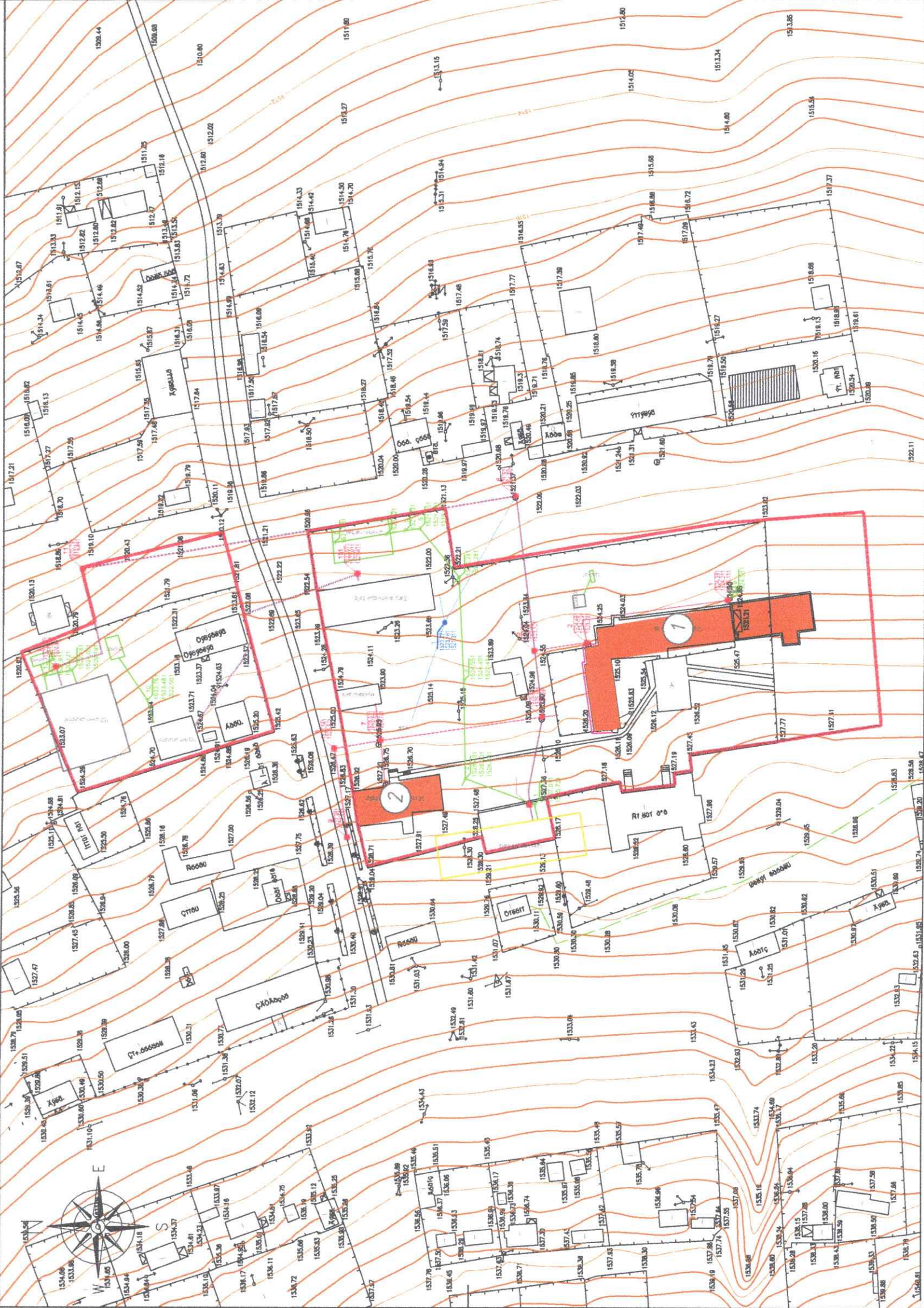
Т.ДӨЛ



ДАРХАН УУЛ АЙМАГ 2023 ОН



ХӨВСГӨЛ АЙМАГ, ТҮНЭЛ СУМЫН, СУРГУУЛЬ,  
ДОТУУР БАЙР, ЦЭЦЭРЛЭГИЙН БАЙРШИЛЫН СХЕМ



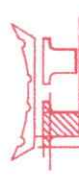
БАЙРШЛЫН СХЕМ



ТАНИХ ТЭМДЭГ:

- Төлбөллтийн хил
- Бохир усны шугам
- Дулааны шугам
- Цэвэр усны шугам
- Цахилгааны шугам

ТОДОРХОЙЛОЛТ		тайлбар
1	Сургууль А байр	Одоо байгаа
2	Сургууль Б байр	Одоо байгаа
	Дотуур байр	Одоо байгаа



ХӨВСГӨЛ АЙМАГ, ТҮНЭЛ СУМ  
ЕРӨНХИЙ БОЛОВСРОЛЫН СУРГУУЛЬ  
БАЙРШИЛЫН СХЕМ

Архитектор	Т.Дөл	Масштаб:	М1:100	Огноо:	2022
Гүйцэтгэсэн	Т.Дөл	Шуфр:	НТ/БЕГ-34/2023	Зургийн дугаар:	Хүүдас: 18
Шалгарсан	Г.Бурьяа	ТГ Шуфр:	ЕТ-01		



1	2	3	4	5	6	7	8
A	B	C	D	E	F		

**БА МАРКТАЙ АЖЛЫН ЗҮРГИЙН ҮНДСЭН БҮРДЭЛ**

Д/д	Хуудасны нэр	Хуудасны марк
1	Байршлын схем	БА-1
2	Зургийн жагсаалт, тайлбар бичиг	БА-2
3	Зургийн материалын түүвэр	БА-3
4	1-р давхарын хэмжилтийн байгуулалт	БА-4
5	2-р давхарын хэмжилтийн байгуулалт	БА-5
6	1-р давхарын төвлөлтөлийн байгуулалт	БА-6
7	Өөрчлөлт хийх өрөөний байгуулалт	
8	Өөрчлөлтийн байгуулалт	БА-8
9	Хэсэгчилсэн байгуулалт-1	БА-9
10	Хэсэгчилсэн байгуулалт-2	БА-10
11	Хэсэгчилсэн байгуулалт-3	БА-11
12	Хаалга, цонхны түүвэр	БА-12
13	Шалны байгуулалт, тодорхойлолт	БА-13
14	Таазны байгуулалт, тодорхойлолт	БА-14
15	Технологийн байгуулалт, тоноглол	БА-15
16	Хананд шинээр гаргах нүх	БА-16
17	Гилсэн таазны хэсгэлэл	БА-17

**Ерөнхий хэсэг**  
 Хөвсгөл аймаг, Түнэл сумын нутаг дэвсгэрт ариун цэврийн байгууламжийн шинэчлэлийн зураг төсөл хийгдэж буй Ерөнхий боловсролын сургуулийн А байр-ны НТ/БЕГ-34/2023 шифртэй ажлын зургийг Боловсролын ерөнх үйлгээртай хийсэн 2022 оны 09-р сарын 02 ны өдрийн №БЕГ/202204008 тоот зураг төсөл боловсруулах гэрээ, инженер геологийн дүгнэлт, холбогдох техникийн нөхцлүүд, бусад норм дүрмүүдэд үндэслэн 2023 ны 08-р сард барилгын зураг төслийн "Ноедын туурь" ХХК-д хийж гүйцэтгэв.

- БНД II-66-88
- MNS 6781:2019
- MNS 6799:2019

Барилгын байршил  
 Хөвсгөл аймаг, Түнэл сум

Ерөнхий төлөвлөгөө

Гадна шугам гүйжээний төлөвлөлтийг одоогийн байдалтай уялдуулан төлөвлөв.

Архитектур төлөвлөлт

Уг барилга нь тэнхлэгээрээ 83.2x36.9 метр хэмжээтэй 2 давхар, Ерөнхий боловсролын сургуулийн дотуур байрны зориулалттай барилга болно. Шинээр ариун цэврийн өрөөний төлөвлөлт гүйцэтгэж буй өрөөнүүд нь 17 дугаартай өрөө болно. Төлөвлөлт хийгдэж буй өрөө тасалгаанд Хөгжлийн дэрхшээлтэй хүүхдийн өрөө, Ариун цэврийн өрөө /эр/, Ариун цэврийн өрөө /эм/ төлөвлөв.

Хана

Хүүчин байсан өрөө тасалгааны ханыг нурсаж, шинээр 120мм зузаантай тоосгон ханаар өрөө тасалгааг хуваасан болно.

Дээвэр

Барилгын дээвэрт гарах агааржуулалтын хойлоон нүхийг өрөмдөж цоолон гаргаж технологийн дагуу ус чийг орхооргүй сайтар хийж гүйцэтгэнэ.

Цонх

Цонхонд хийгдэх ажил байхгүй.

Хаалга

Хаалганы зургийг БА-13 хуудаснаас үз. Хөгжлийн дэрхшээлтэй ирээний ариун цэврийн өрөөний хаалган нь дотроосоо түлхэж онгоход хөнгөн, хаалганы дариул h=800мм ээс ихгүй байна Бүх хаалга ус чийгэнд тэсвэртэй хаалга байна. Хаалгыг захиалхаасаа өмнө газар дээр нь хэмжилт хийж тодруулах шаардлагатай.

Шал

Шалыг БА-14 хуудсанд үзүүлсэн зураг да тодорхойлолтонд заасны дагуу хийж гүйцэтгэнэ. Шалны ажлыг хийхэд шалны хийцэлд байгаа ус тусгаарлагч үеүүдийг технологийн дагуу сайтар хийнэ. Бүх шалны ажлыг хийхээс өмнө шалан доогуур хийгдэх цахилгаан, сантехникийн угсралтуудыг хийсэн байх шаардлагатай.

Дотор засал

Дотор заслагыг БА-3 хуудсан дахь дотор заслагын тодорхойлолтонд заасны дагуу хийнэ. Заслагын ажилд стандартын шаардлагад нийцсэн, эрүүл мэндэд сөрөг нөлөөгүй, тус төслийн зэрэглэлд нийцэх, чанартай материал сонгож хийж шаардлагатай. Өрөөнүүдийн дотор заслагын ажлыг хийхээс өмнө бүх цахилгаан, сантехникийн ажлуудыг дуусгасан байх шаардлагатай.

Анхаарах нь

Барилгын гүйцэтгэгч байгууллага нь барилга угсралтын ажил эхлэхээс өмнө ажлын зураг төсөлтэй иж бүрнээр нь нарийвчлан танилцсан байх шаардлагатай.

Мөн гүйцэтгэгч байгууллага нь барилга угсралтын явцад ажлын зургийг чанд баримтлах бөгөөд хэрэв зураг төслийн дагуу гүйцэтгэгчийн улмаас барилгын архитектур төлөвлөлт, инженерийн системийн ажиллагаанд өрчлөлт, албаа гарбаас зураг төсөл зохиогч харууллага хүлээхгүй.

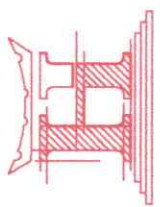
Барилга угсралтын явцад гүйцэтгэгч байгууллага нь зураг төсөл зохиогчийн хяналтын гэрээний дагуу барилга угсралтын болоод зураг төслийн талаар гарсан асуудлыг зөвшилцөн шийдэж давал зохино.

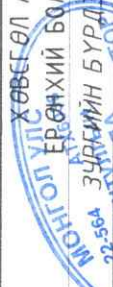
Уг зураг төсөл нь Монгол улсын зохиогчийн эрхийн тухай хуулиар хамгаалагдах бөгөөд зураг төсөл боловсруулах гэрээнд заасны дагуу захиалагчийн өмч болох тул зураг төслийг хэсэгчлэн болон бүрхлээр нь хувиран олшруулах, фэйл хэлбэрээр хөндлөнгүйн элгээдэд тараах, өөр байршилд ашиглан хэрэглэх (холболт хийх)-ийг хориглоно.

**ДОТОР ЗАСЛАГЫН ТОДОРХОЙЛОЛТ**

Өрөөний дугаар	Өрөө, тасалгааны нэр	Талбай, м²	Шалны өнгөлгөө	Ханын өнгөлгөө	Таазны өнгөлгөө
101	Ариун цэврийн өрөө /эр/	17.08	Чулуун хавтан 600x600	Керамик хавтан 300x600	Дүүжин тааз, ус чийгэнд тэсвэртэй 600x600
102	Ариун цэврийн өрөө /эм/	17.08	Керамик хавтан 300x300	Керамик хавтан 300x600	Гилсэн тааз, ус чийгэнд тэсвэртэй
103	Ариун цэврийн өрөө /ХБИ/	4.9	Керамик хавтан 300x300	Керамик хавтан 300x600	Гилсэн тааз, ус чийгэнд тэсвэртэй
НИЙТ					
		39,06			

	Архитектор	Шифр:	Масштаб:	Огноо:
	Гүйцэтгэсэн	НТ/БЕГ-34/2023	M1:100	2022
	Шалгасан	ТГ Шифр:	Зургийн дугаар:	Хуудас:
"НОЕДЫН ТУУР" ХХК	Г.Бурьяа	БА-02	18	


  
 ХӨВСГӨЛ АЙМАГ, ТҮНЭЛ СУМ  
 ЕРӨНХИЙ БОЛОВСРОЛЫН СУРГУУЛЬ  
 ЗҮРГИЙН БҮРДЭЛ, ТАЙЛБАР БИЧИГ



БУУЛГАХ АЖЛЫН ТОДОРХОЙЛОЛТ

Өрөөний дугаар	ӨРӨӨ, ТАСАЛГААНЫ НЭР	Хаалга дуулгах	Талбай, м²	Шал дуулгах	Талбай, м²	Хана дуулгах	Талбай, м²	Ханын замаск хугац	Талбай, м²	Цонх дуулгах	Талбай, м²
36	Агуулах	700x2100	1.4	Модон	11.3	Тоосго	8.9	Замаск	9.6	1500x1200	1.32
37	Агуулах	800x2100	1.6	Модон	1.8	Тоосго	8.9	Замаск	9.6	1500x1200	1.32
38	Агуулах	800x2100	1.6	Модон	1.9	Тоосго	8.9	Замаск	9.6	1500x1200	0.96
39	Агуулах	800x2100	1.6	Модон	1.9	Тоосго	8.9	Замаск	9.6		
40	Агуулах	900x2100	1.8	Модон	3.4	Тоосго	8.9	Замаск	9.6		
41	Агуулах	900x2100	1.8	Модон	3.3	Тоосго	8.9	Замаск	9.6		
42	Агуулах	900x2100	1.8	Модон	3.8	Тоосго	8.9	Замаск	9.6		
43	Агуулах	800x2100	1.6	Модон	13.05	Тоосго	8.9	Замаск	9.6		
НИЙТ		13.200000		40.450000		71.200000		76.800000		3.600000	

ЗАСЛЫН АЖЛЫН ТОДОРХОЙЛОЛТ

Өрөөний дугаар	ӨРӨӨ, ТАСАЛГААНЫ НЭР	Шинээр хаалга суулгах	Талбай, м²	Хана засал	Талбай, м²	Хана засал	Талбай, м²	Тааз засал	Талбай, м²	Шинээр өрөх хана	Талбай, м²	Шинээр цонх суулгах	Талбай, м²
101	Ариун цэврийн өрөө /эр/	800x2100	1.6	Пилта 300x600	28.6	Эмүльс цагаан өнгийн h-0.0	20.27	Гилсэн тааз, ус чийгэнд тэсвэртэй	17.08	Тоосго	13.6	1100x1200	1.32
102	Ариун цэврийн өрөө /эм/	800x2100	1.6	Пилта 300x600	27.3	Эмүльс цагаан өнгийн h-0.0	20.27	Гилсэн тааз, ус чийгэнд тэсвэртэй	17.08	Тоосго	13.6	1100x1200	1.32
103	Ариун цэврийн өрөө /ХБИ/	1000x2100	2.1	Пилта 300x600	14.4	Эмүльс цагаан өнгийн h-0.0	10.5	Дүүжин тааз, ус чийгэнд тэсвэртэй 600x600	4.9	Тоосго	13.6	800x1200	0.96
НИЙТ		5.300000		70.300000		51.040000		39.060000		40.800000		3.600000	

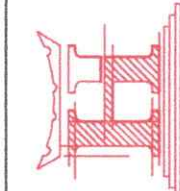
ЗАСЛЫН АЖЛЫН ТОДОРХОЙЛОЛТ

Өрөөний дугаар	ӨРӨӨ, ТАСАЛГААНЫ НЭР	Шалны плита өнгөлгөө	Талбай, м²	Шалны тэгшилгээ бетон В10, М150	Талбай, м³	ДСП хавтан	Талбай, м²	Гоёлын хүрээтэй толь	Талбай, м²
101	Ариун цэврийн өрөө /эр/	Пилта 300x300	17.8	Бетон зуурмаг	0.89	АЦӨ-ний хаалт	2186	700X1000 5ш 4-85X500 1ш	3.74
102	Ариун цэврийн өрөө /эр/	Пилта 300x300	17.8	Бетон зуурмаг	0.89	АЦӨ-ний хаалт	23.66	700X1000 5ш 4-85X500 1ш	3.74
103	Ариун цэврийн өрөө /ХБИ/	Пилта 600x600	4.9	Бетон зуурмаг	0.245		500X1000		0.5
НИЙТ		40.500000		2.025000		45.520000		7.980000	

Тайлбар:

АЦӨ-ний суултууруудыг хаах хаалт нь сайн чанарын ус чийгэнд тэсвэртэй хатгаалтын хальстай ДСП хавтан байна. Хаалтын угсрах туслах материалыг төсвийн ерөнхий түүвэр дээр хийгдэнэ.

ДСП хавтанг зүсэж тухайн хэмжээнд тааруулж угсралтын ажлыг хийнэ.



ХӨВСГӨЛ АЙМАГ, ТҮНЭЛ СУМ  
ЕРӨНХИЙ БОЛОВСРОЛЫН СУРГУУЛЬ

МОНГОЛ УИГ  
АТГЭРИАНЫ ТҮҮВЭР



Архитектор  
Гүйцэтгэсэн  
Шалгасан

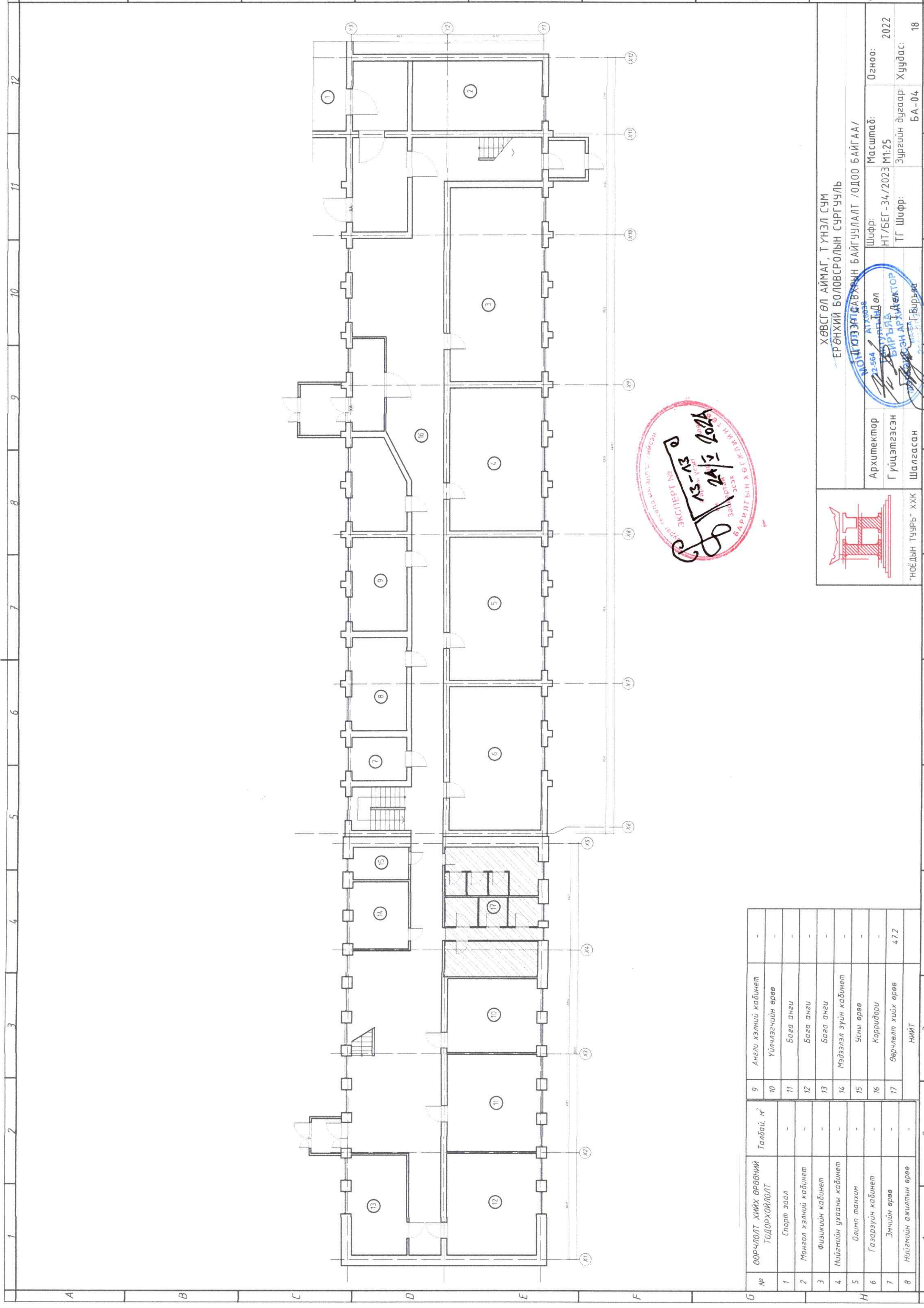
Шифр:  
НТ/БЕГ-34/2023 М1:100  
ТГ Шифр:  
БА-03

Огноо:  
2022  
Хуудас:  
18

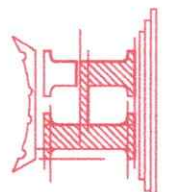
Зургийн дугаар:  
БА-03

ХХК  
"НОЁДЫН ТУУРЬ"

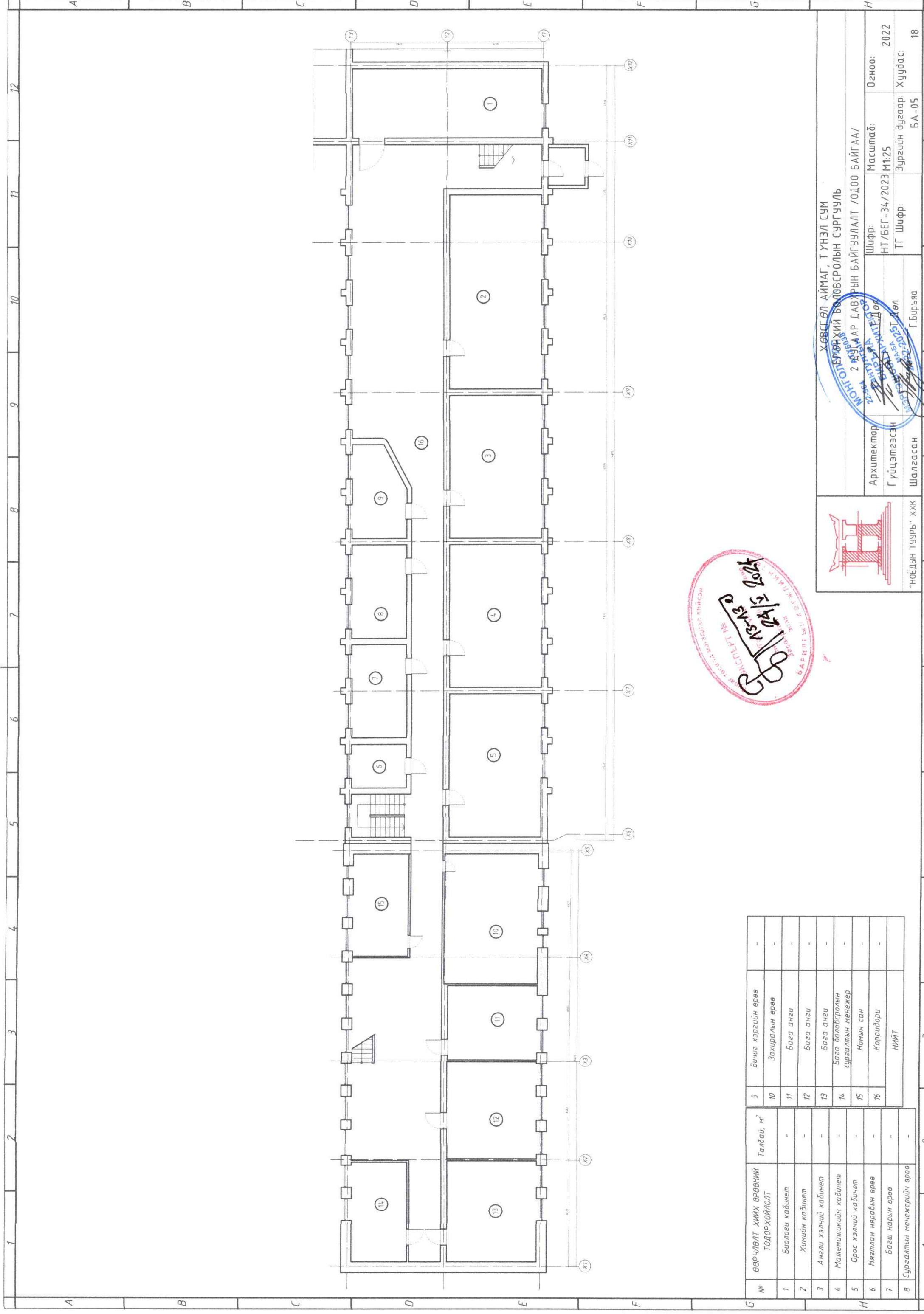




ЭКСПЕРТ №  
 АБ-13  
 БАРИЛГЫН ХӨТӨЖИЛТ  
 ЗЭВЭЭРТЭЙ  
 АНХААГААР  
 2023

		ХӨВСГӨЛ АЙМАГ, ТҮНЭЛ СҮМ ЕРӨНХИЙ БОЛОВСРОЛЫН СУРГУУЛЬ ХӨНГӨЗЭРГЭДЭВХЭЙН БАЙГУУЛАЛТ /ОДОО БАЙГАА/	
Архитектор	Шифр:	Масштаб:	Огноо:
Гүйцэтгэсэн	НТ/БЕГ-34/2023	М1:25	2022
Шалгасан	ТГ Шифр:	Зургийн дугаар:	Хуудас:
"НӨӨДЫН ТУУРЬ" ХХК		БА-04	18

№	ӨВӨРЧЛӨЛТ ХИЙХ ӨРӨВНИЙ ТОДОРХОЙЛОЛТ	Талбай, м²	1	2	3	4
9	Ангил хэлний кабинет	-				
10	Үйлчлэгчийн өрөө	-				
11	Бага анги	-				
12	Бага анги	-				
13	Бага анги	-				
14	Мэдээлэл зүйн кабинет	-				
15	Усны өрөө	-				
16	Корридар	-				
17	Өвөрчлөлт хийх өрөө	47.2				
НИЙТ						



№	Өөрчлөлт хийх өрөөнийг тодорхойлолт	Талбай, м²	Бичиг хэргийн өрөө
1	Биологи кабинет	-	Захиралын өрөө
2	Химийн кабинет	-	Бага анги
3	Англи хэлний кабинет	-	Бага анги
4	Математикийн кабинет	-	Бага анги
5	Орос хэлний кабинет	-	Бага боловсролын сургалтын менежер
6	Нягтлан яраадын өрөө	-	Ночын сан
7	Багш нарын өрөө	-	Корридор
8	Сургалтын менежерийн өрөө	-	НИЙТ
9			Бичиг хэргийн өрөө
10			Захиралын өрөө
11			Бага анги
12			Бага анги
13			Бага анги
14			Бага боловсролын сургалтын менежер
15			Ночын сан
16			Корридор

ХӨВСГӨЛ АЙМАГ, ТҮНЭЛ СҮМ  
 МОНГОЛЕРӨНХҮЙ БА БОЛОВСРОЛЫН СУРГУУЛЬ  
 2-дугаар давхрын байгуулалт /ОДОО БАЙГАА/

Архитектор: Г.үйцэтгэсэн  
 Шалгасан: Г.Бирьяа

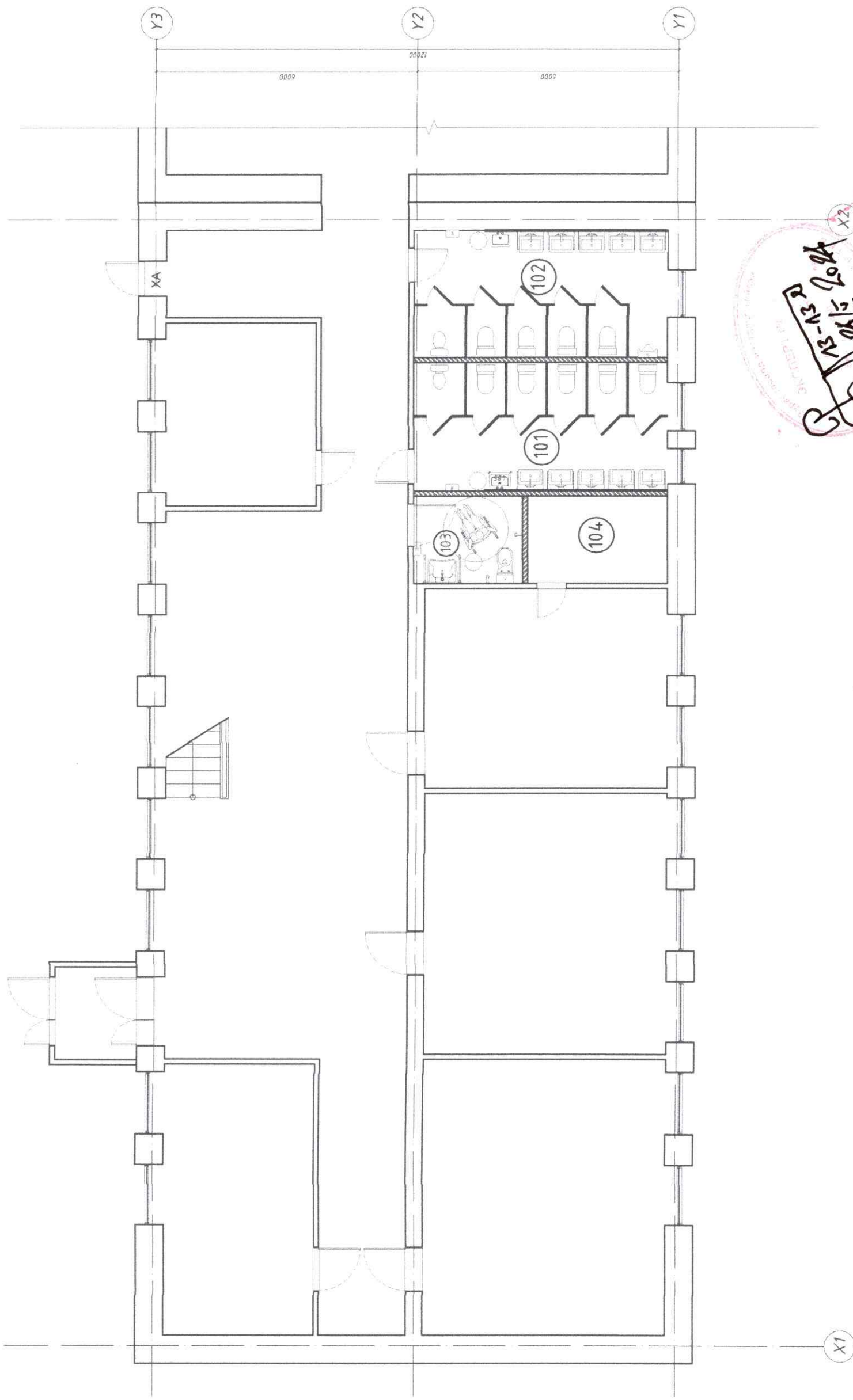
Шифр: НТ/БЕГ-34/2023  
 ТГ Шифр: БА-05

Масштаб: М1:25  
 Огноо: 2022

Зургийн дугаар: Хуудас: 18

“НОЁДЫН ТУЧРЬ” ХХК





13-13-3
   
 2023
   
 10/12
   
 X2

№	ӨӨРЧЛӨЛТ ХИЙХ ӨРӨӨНИЙ ТОДОРХОЙЛОЛТ	Талбай, м²
36	Ариун цэврийн өрөө /эр/	17.8
37	Ариун цэврийн өрөө /эм/	17.8
38	Ариун цэврийн өрөө /ХБИ/	4.9
	НИЙТ	40.500000

"НОЁДЫН ТУУРЬ" ХХК

**МОНГОЛ УЛС** ХӨВСГӨЛ АЙМАГ, ТҮНЭЛ СҮМ  
**ӨРӨӨНИЙ БОЛОВСРОЛЫН СУРГУУЛЬ**  
 ДАВХРЫН БАЙГУУЛАЛТ /ӨӨРЧЛӨЛТИЙН/  
 АХУЙН АРХИТЕКТУР, ДЭГЭЭР  
 Т.Дөл  
 Т.Дөл  
 Г.Бирьяд

Архитектор: Т.Дөл  
 Гүйцэтгэгч: Т.Дөл  
 Шалгасан: Г.Бирьяд

Шифр: НТ/БЕГ-34/2023  
 Масштаб: М1:25  
 Огноо: 2022  
 ТГ Шифр: Хуудас: БА-06  
 Зургийн дугаар: Хуудас: 18

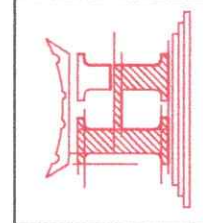
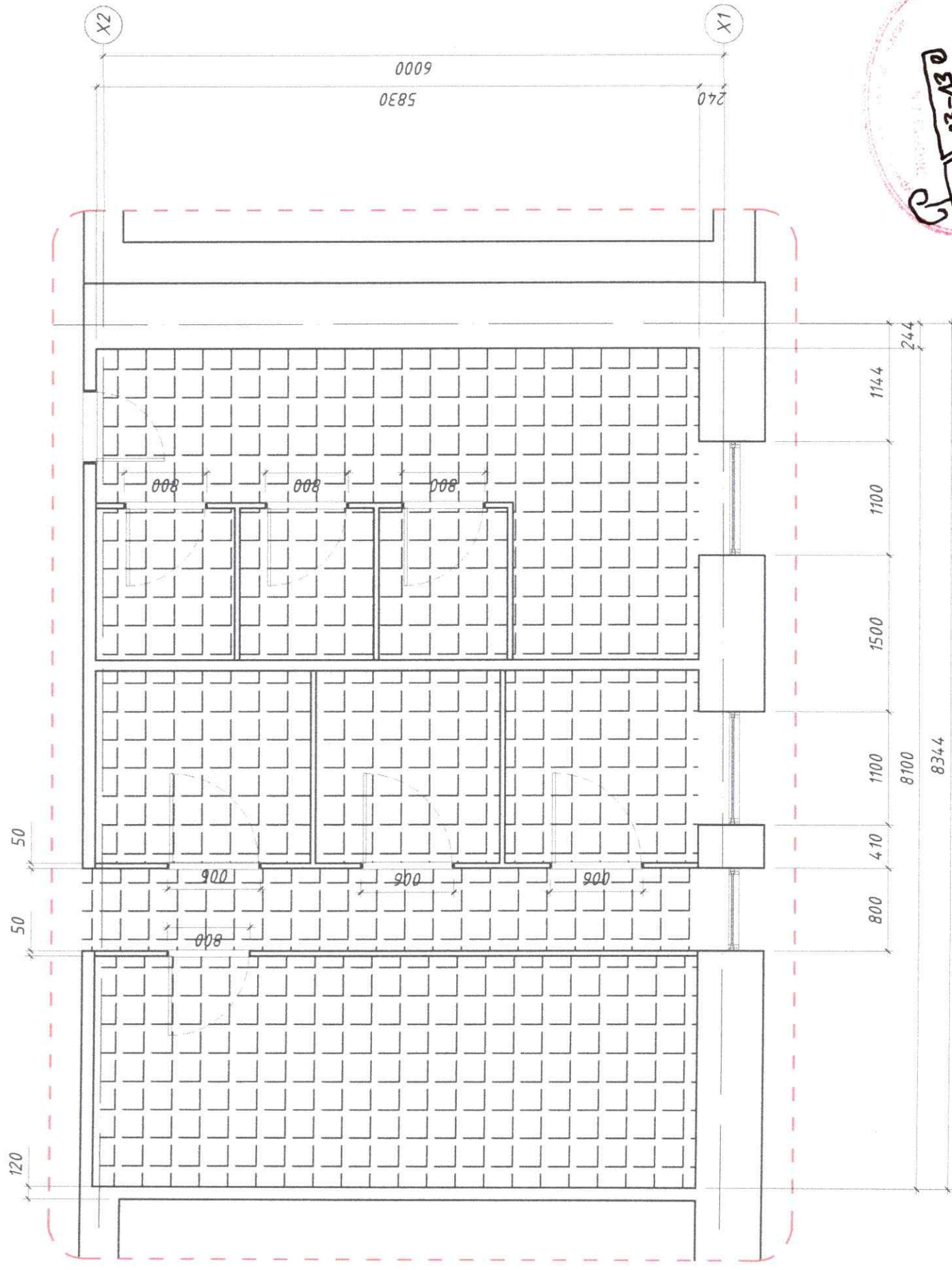
1 2 3 4 5 6 7 8 9 10 11 12

A B C D E F G H

1 2 3 4 5 6 7 8 9 10 11 12

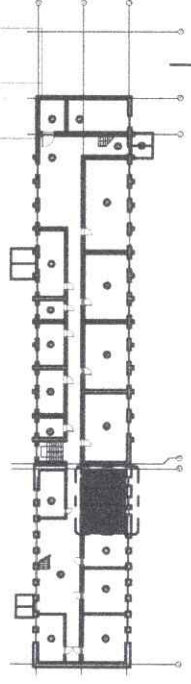
A3

# ӨӨРЧЛӨЛТ ХИЙХ ӨРӨӨНИЙ БАЙГУУЛАЛТ М1:50



ХАНЫН БҮТЭЦ - 1 М1:25

— Одоо байгаа хана



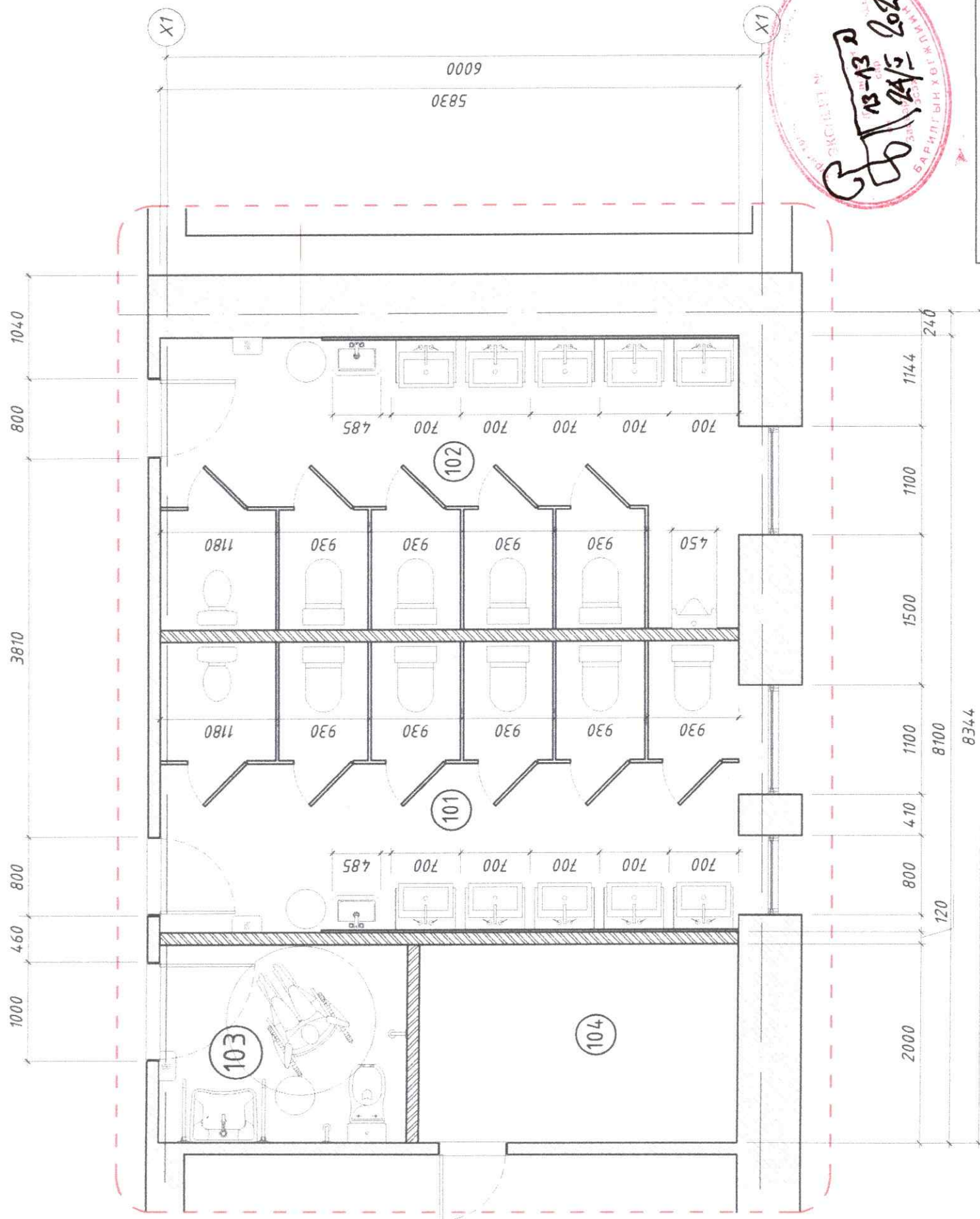
ТҮЛХҮҮР БАЙГУУЛАЛТ

НҮХНИЙ ТОДОРХОЙЛОЛТ	
ХААЛГА	
МАРК	ХЭМЖЭЭ
X1	900 x 2100
№	ӨӨРЧЛӨЛТ ХИЙХ ӨРӨӨНИЙ ТОДОРХОЙЛОЛТ
1	Өөрчлөлт хийх өрөө
НИЙТ	
Талбай, м²	1.89
Талбай, м²	40.2
Талбай, м²	40.200000

ХӨӨСӨӨД АЙМАГ, Т ҮНЭЛ СҮМ МОНГОНЫ ХИЙХ БОЛОНСОНГОЛЫН СУРГУУЛЬ ХӨӨСӨӨД АЙМАГ, Т ҮНЭЛ СҮМ МОНГОНЫ ХИЙХ БОЛОНСОНГОЛЫН СУРГУУЛЬ	
Архитектор	Шуфр:
Гүйцэтгэсэн	Масштаб:
Шалгасан	НТ/БЕГ - 34/2023 М1:25
	ТГ Шуфр:
	Зургийн дугаар:
	БА-07
	Хуудас:
	18

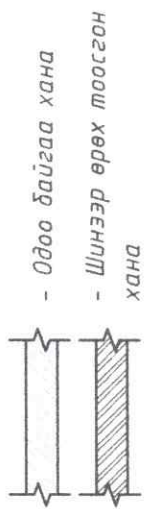


# ӨӨРЧЛӨЛТИЙН БАЙГУУЛАЛТ М1:50

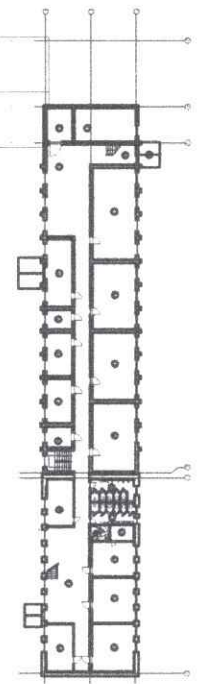


13-13  
19/15 2024  
ЭХЭГ  
БАРИЛГЫН ХӨГЖӨГЧ  
Э. П. Т. П.

ХАНЫН БҮТЭЦ-1 М1:25



ТҮЛХҮҮР БАЙГУУЛАЛТ



НУХНИЙ ТОДОРХОЙЛОЛТ	
ХААЛГА	
МАРК	ХЭМЖЭЭ
Х1	900 x 2100
Х1	1000 x 2400
Талбай, м²	1.89
Талбай, м²	2.1

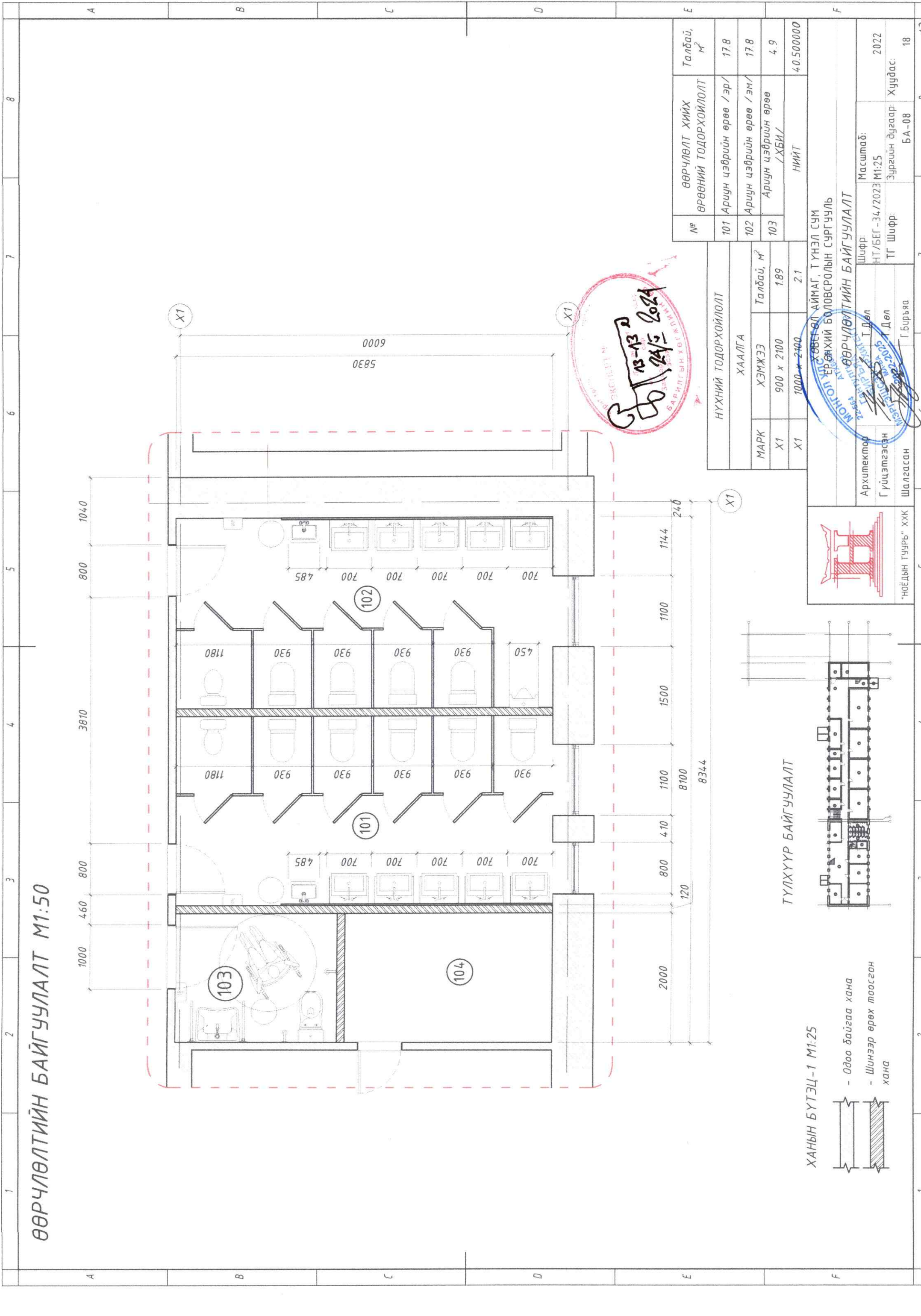
№	ӨӨРЧЛӨЛТ ХИЙХ ӨРӨВНИЙ ТОДОРХОЙЛОЛТ	Талбай, м²
101	Ариун цэврийн өрөө /эр/	17.8
102	Ариун цэврийн өрөө /эм/	17.8
103	Ариун цэврийн өрөө /ХБИ/	4.9
НИЙТ		40.500000

ХӨБӨГӨЛ АЙМАГ, Т ҮНЭЛ СҮМ  
ЕРӨХИЙ БОЛОВСРОЛЫН СҮРГУУЛЬ  
МОНГОЛ ХААЛГА  
АХУЙН ХААЛГА  
ХААЛГА

Архитектор: Т. Дөл  
Гүйцэтгэгч: Т. Дөл  
Шифр: НТ/БЕГ-34/2023 М1:25  
МЭРЭГЭЭСЭН  
ТГ Шифр: БА-08

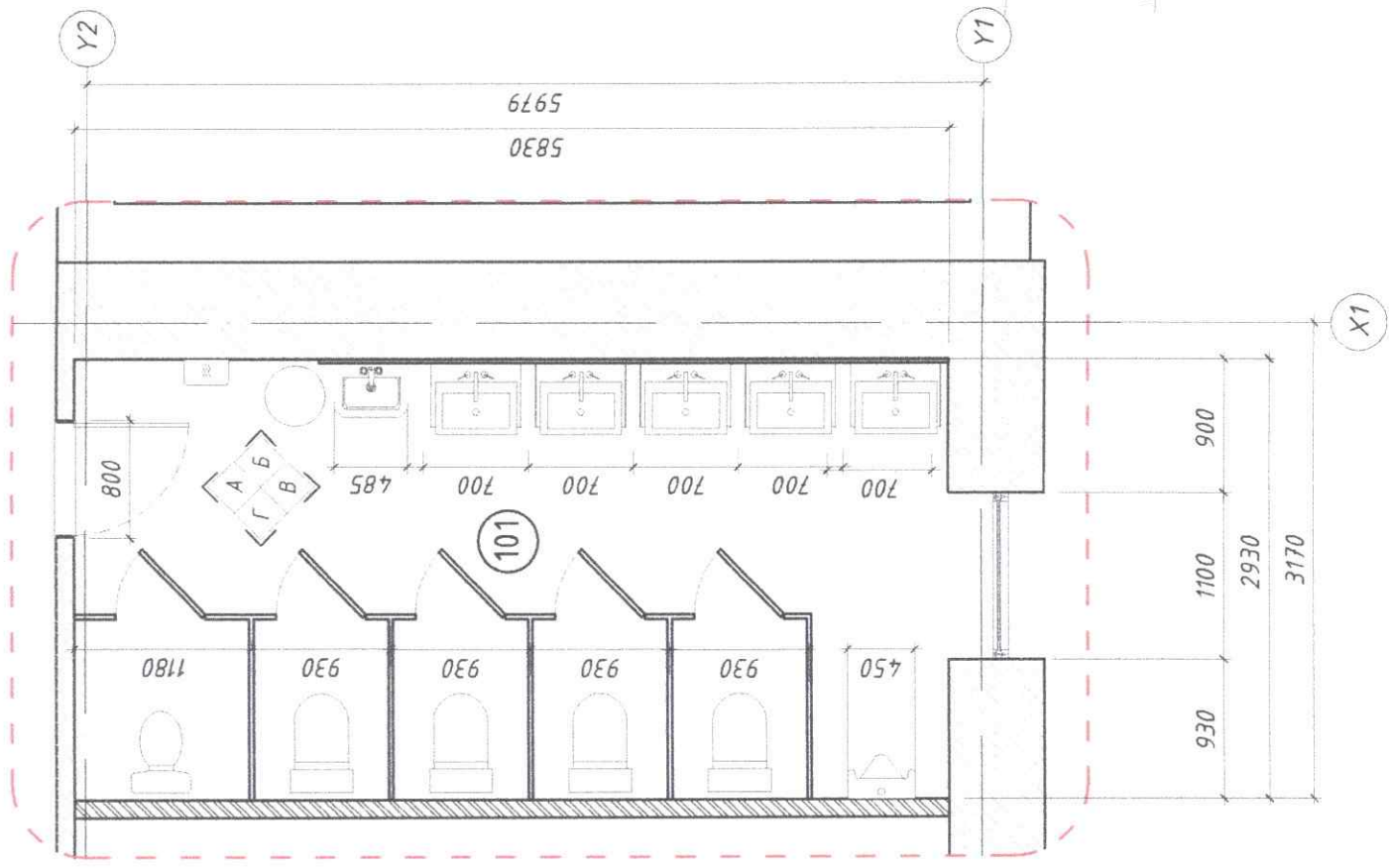
Масштаб: 2022  
Зургийн дугаар: Хуудас: 18  
Г.Бирьяа

“НОЁДЫН ТУУРЬ” ХХК



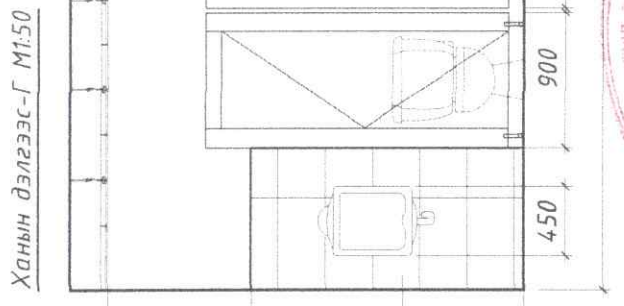
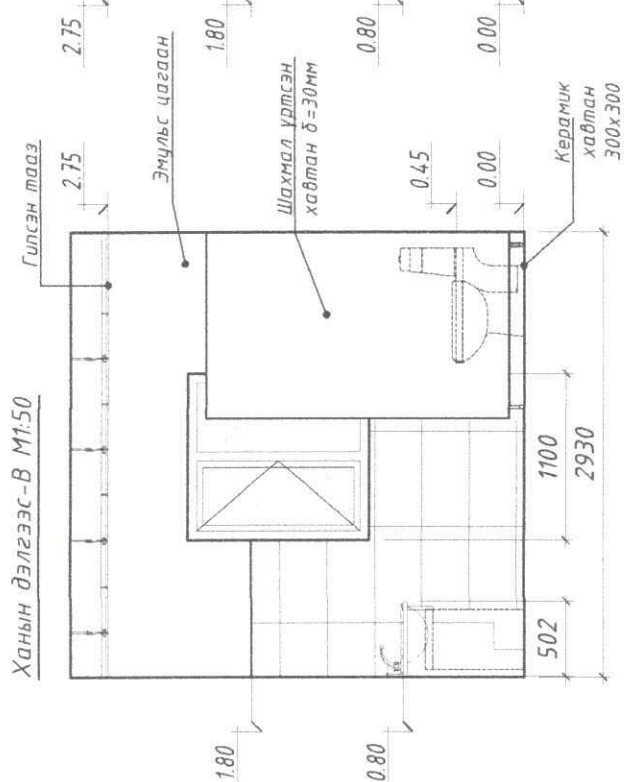
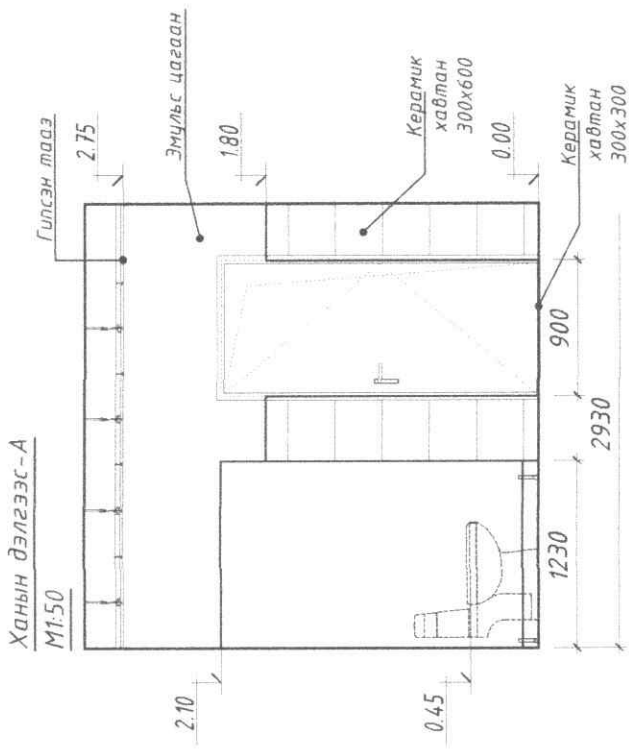


# ХЭСЭГЧИЛСЭН БАЙГУУЛАЛТ М1:50



№	ӨӨРЧЛӨЛТИЙН ӨРӨӨНИЙ ТОДОРХОЙЛОЛТ	Талбай, м <sup>2</sup>
101	Ариун цэврийн өрөө / эм /	15.03

## ХАНЫН БҮТЭЦ-1 М1:25

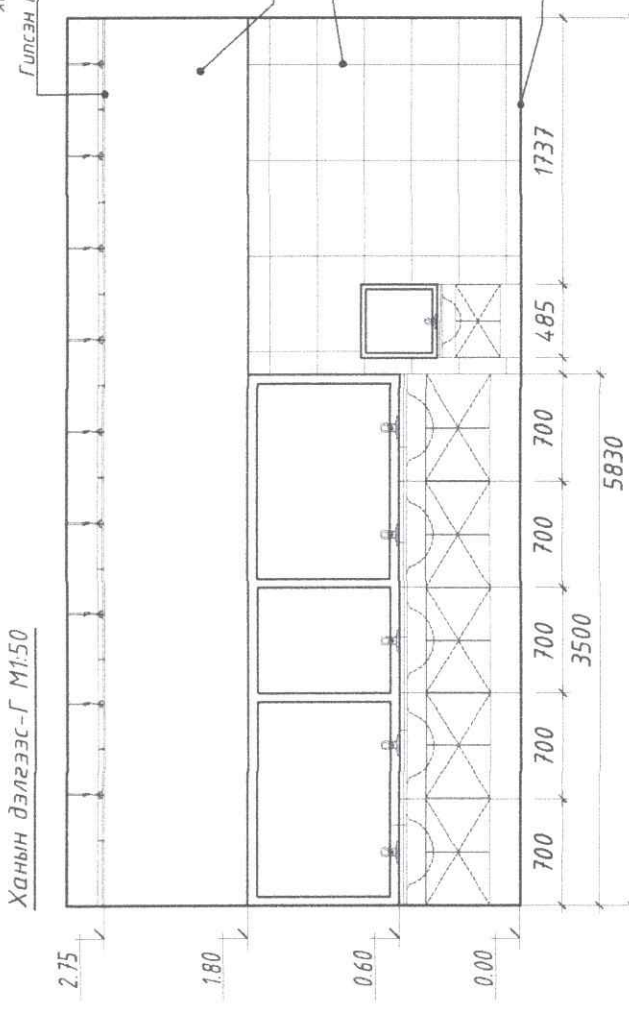
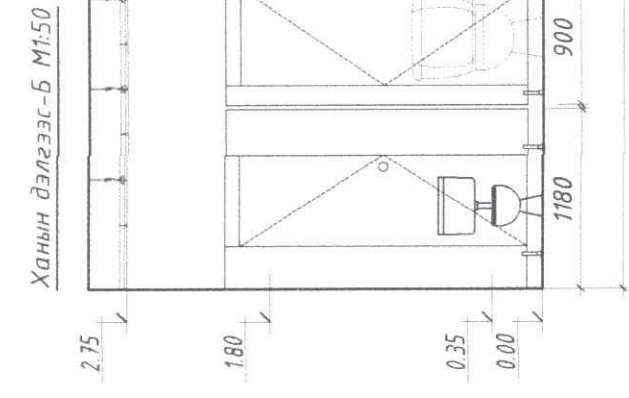
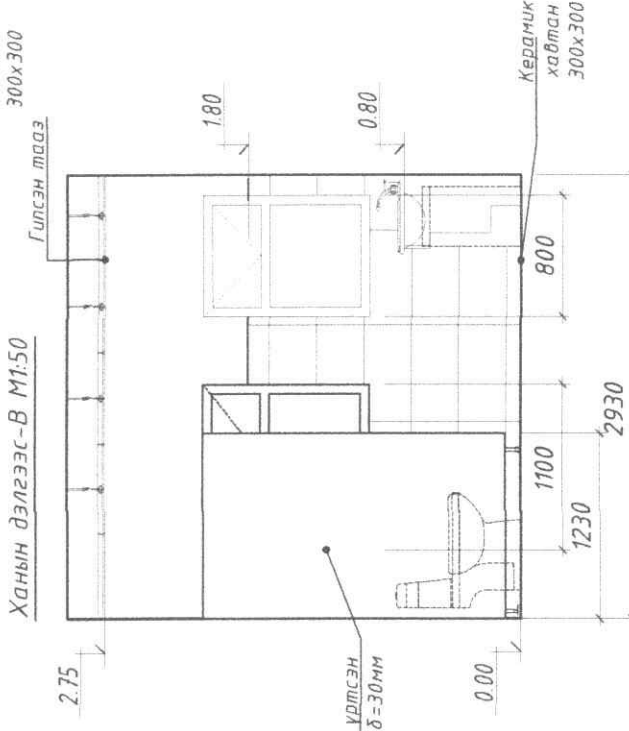
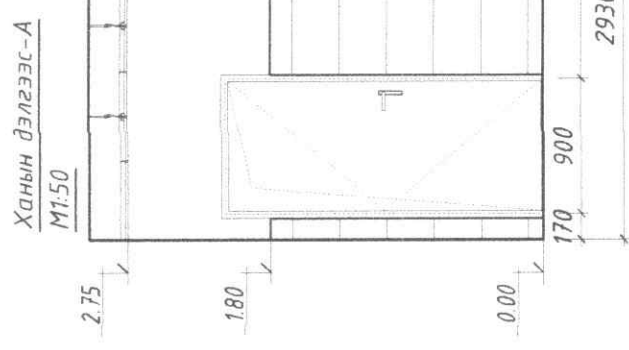
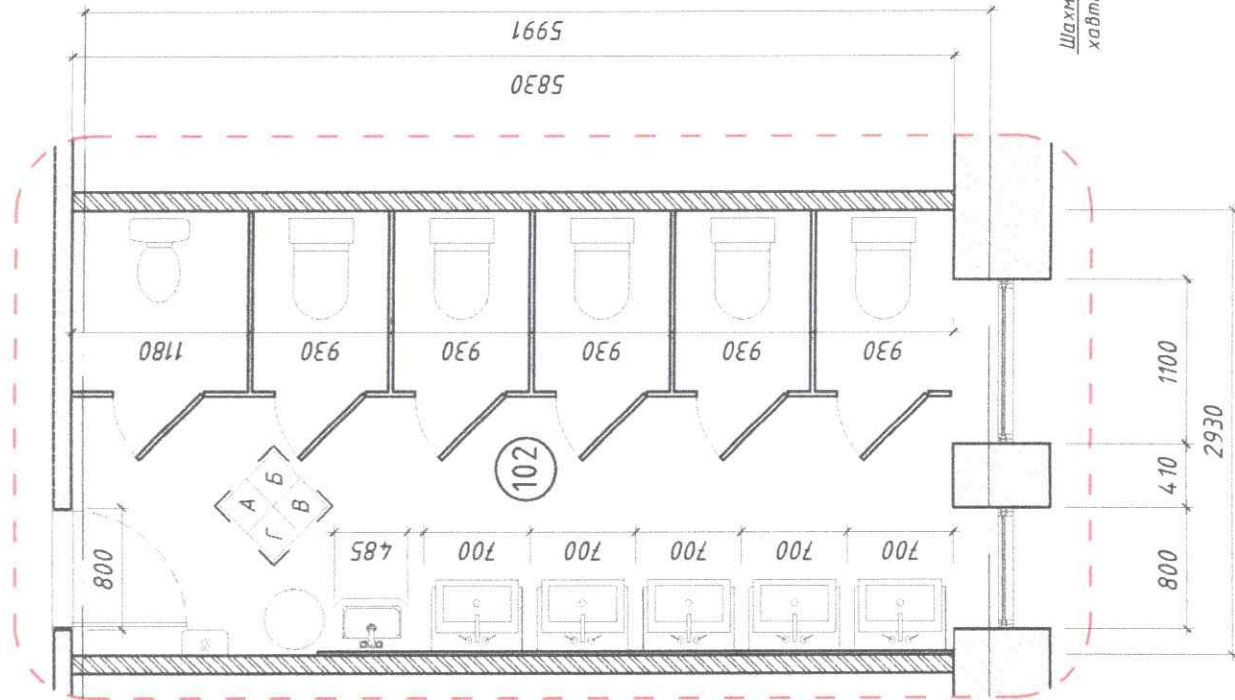


НҮХНИЙ ТОДОРХОЙЛОЛТ	
ХААЛГА	Талбай, м <sup>2</sup>
ХЭМЖЭЭ	189
МАРК	Х1
Х1	900 x 2100
Х1	189

ХӨВСГӨЛ АЙМАГ, Т ҮНЭЛ СҮМ НОМИН УРЬСЭГЧИЛСЭН БАЙГУУЛАЛТ 1	
Архитектор	Шуфр:
Гүйцэтгэсэн	Масштаб:
Шалгасан	Худас:
Г.Бурьяа	БА-09
Г.Бурьяа	2022
Г.Бурьяа	18

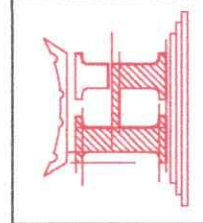


# ХЭСЭГЧИЛСЭН БАЙГУУЛАЛТ М1:50



№	ӨӨРЧӨЛТИЙН ӨРӨӨНИЙ ТОДОРХОЙЛОЛТ	Талбай, м²
102	Ариун цэврийн өрөө /эм/	15.03

ХАНЫН БҮТЭЦ-1 М1:25



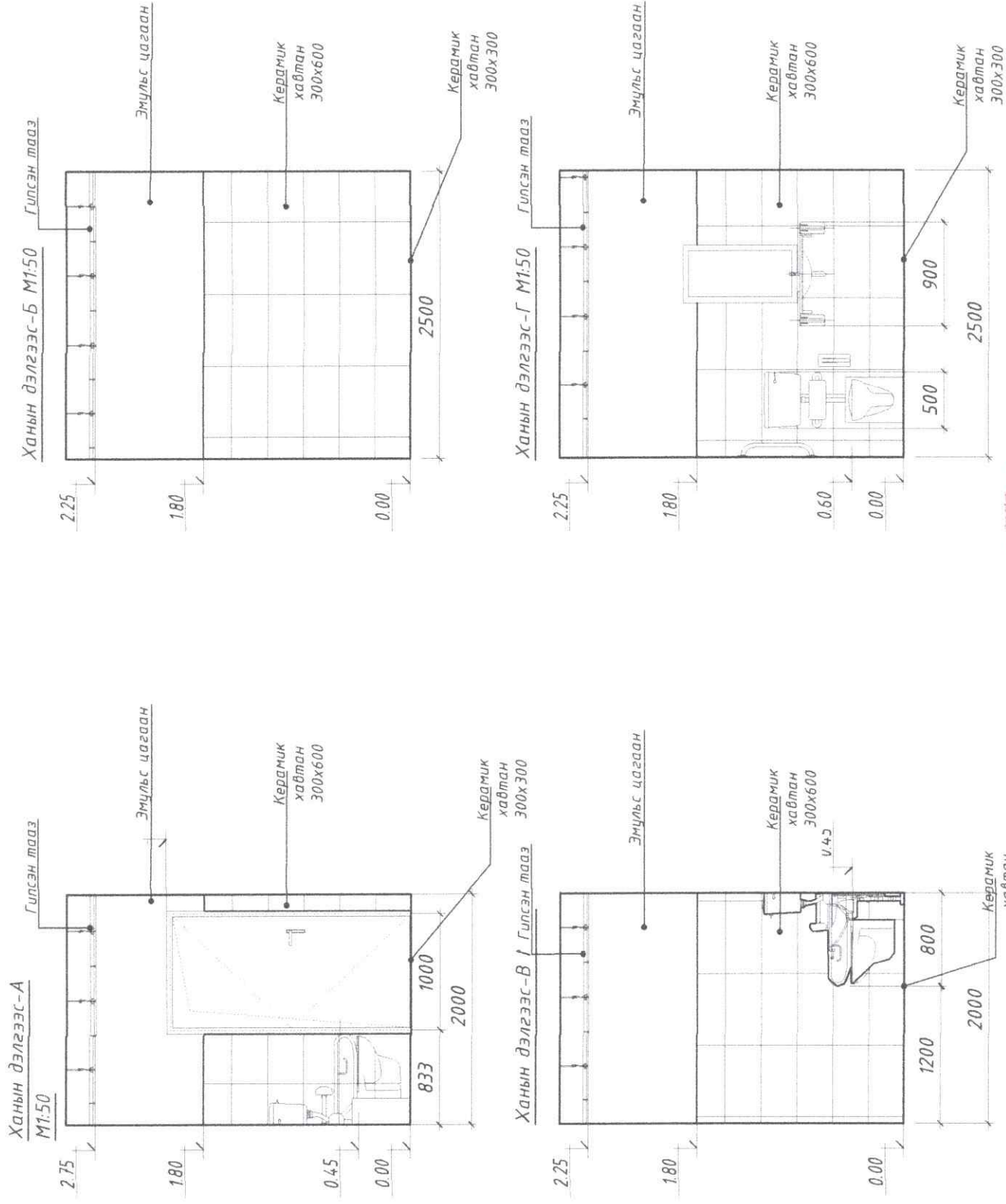
НҮХНИЙ ТОДОРХОЙЛОЛТ		ХААЛГА	
МАРК	ХЭМЖЭЭ	Талбай, м²	189
Х1	900 x 2100		

ХӨВСГӨЛ АЙМАГ, ТҮНЭЛ СҮМ БҮГДЭЙН БОЛОВСРОЛЫН СУРГУУЛЬ ХЭСЭГЧИЛСЭН БАЙГУУЛАЛТ 2		Архитектор	Масштаб:	2022
Гүйцэтгэсэн	Шуфр:	НТ/БЕГ-34/2023 М1:25	Зургийн дугаар:	Худас:
Шалгасан	ТГ Шуфр:	БА-10	БА-10	18

1 2 3 4 5 6 7 8 А В С Д Е F АЗ

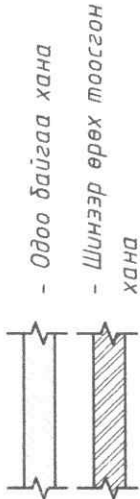


# ХЭСЭГЧИЛСЭН БАЙГУУЛАЛТ М1:50



№	ӨӨРЧЛӨЛТИЙН ӨРӨВНИЙ ТОДОРХОЙЛОЛТ	Талбай, м²
103	Арцун цэврийн өрөө /ХБИ/	4.9

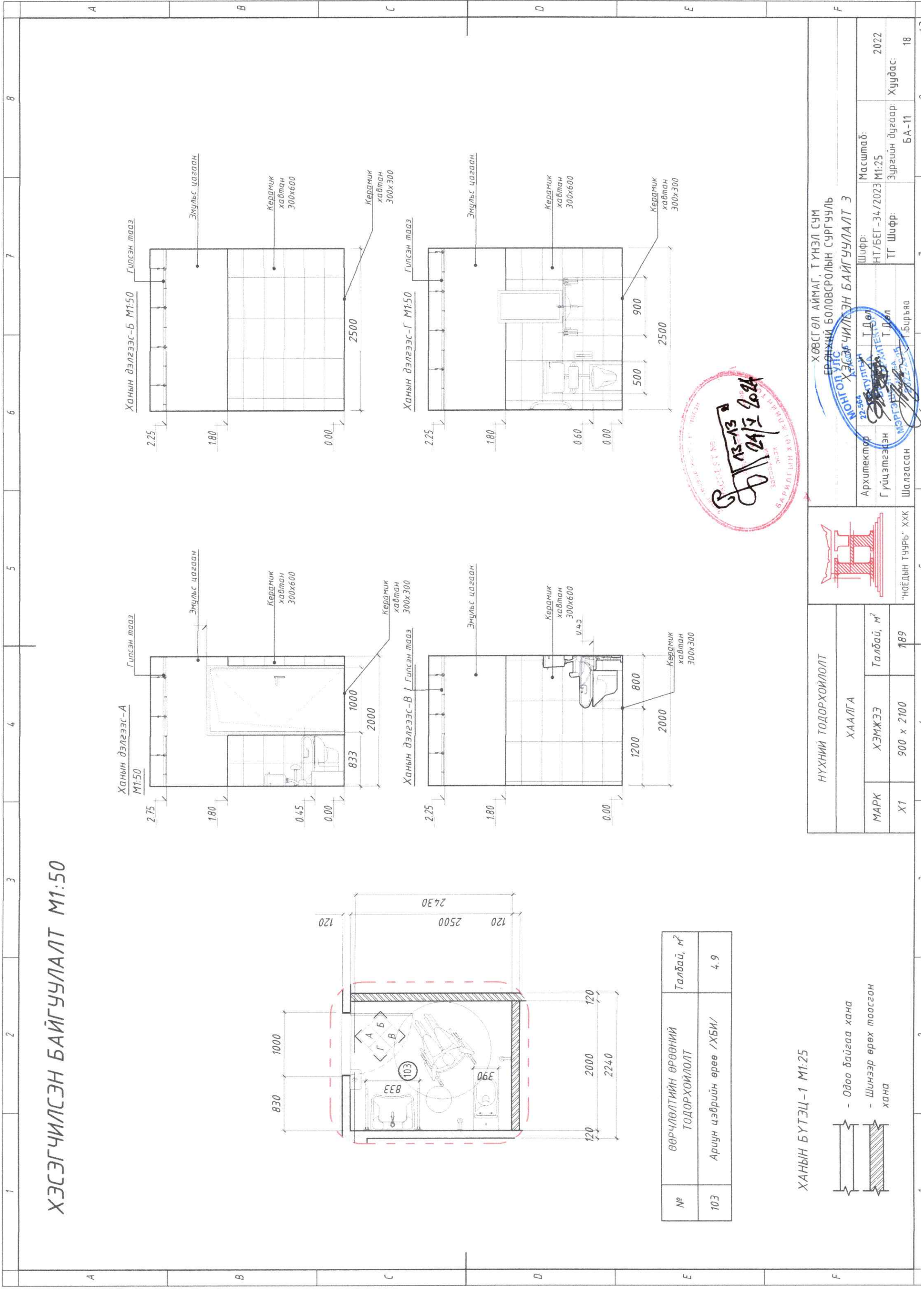
ХАНЫН БҮТЭЦ - 1 М1:25



НҮҮХНИЙ ТОДОРХОЙЛОЛТ		ХААЛГА	
МАРК	ХЭМЖЭЭ	Талбай, м²	189
X1	900 x 2100		

ХӨВСГӨЛ АЙМАГ, Т ҮНЭЛ СҮМ		Масштаб: 1:25	
ЕРӨНЖИЙ БОЛОВСРОЛЫН СҮРГҮҮЛЬ		Шуфр: НТ/БЕГ-34/2023	
ХЭСЭГЧИЛСЭН БАЙГУУЛАЛТ 3		ТГ Шуфр: БА-11	
Архитектор	Т.Дол	Масштаб:	2022
Гүйцэтгэгч	Т.Дол	Зургийн дугаар:	Хуудас: 18
Шалгасан	Ш.Бирьяа		





1	2	3	4	5	6	7	8
Позиц марк	Загвар /Ус чийгийн хамгаалалттай ИРС/ Хаалга	Хайрцагны ХЭМЖЭЭ		Эзэлхүүний талбай /М²/	Тоо ширхэг		Тайлбар
		Өргөн	Өндөр		Баруун	Зүүн	
X-1		900	2100	1.89	2	2	2
X-2		1000	2100	2.1	1	1	1
Ц-1		1100	1100	1.21	2	2	2
Ц-2		800	1100	0.88	3	3	3

ХААЛГА ЦОНХНЫ ТҮҮВЭР М1:50

ХӨВСГӨЛ АЙМАГ, ТҮНЭЛ СҮМ  
БРОНЖИ БОЛОВСРОЛЫН СҮРГҮЧЛЭЛ  
МОНГОЛ УЛС  
АТХАА АЛГА ЦОНХНЫ ТҮҮВЭР

Архитектор: Гантулгын Түвшин  
Гүйцэтгэсэн: МЭРГЭЦЛЭСЭН-2025  
Шалгасан: Шалгасан

Шуфр: НТ/БЕГ-34/2023  
ТГ Шуфр: Т.Дол

Масштаб: М1:25  
Зургийн дугаар: БА-12

2022  
Хуудас: 18

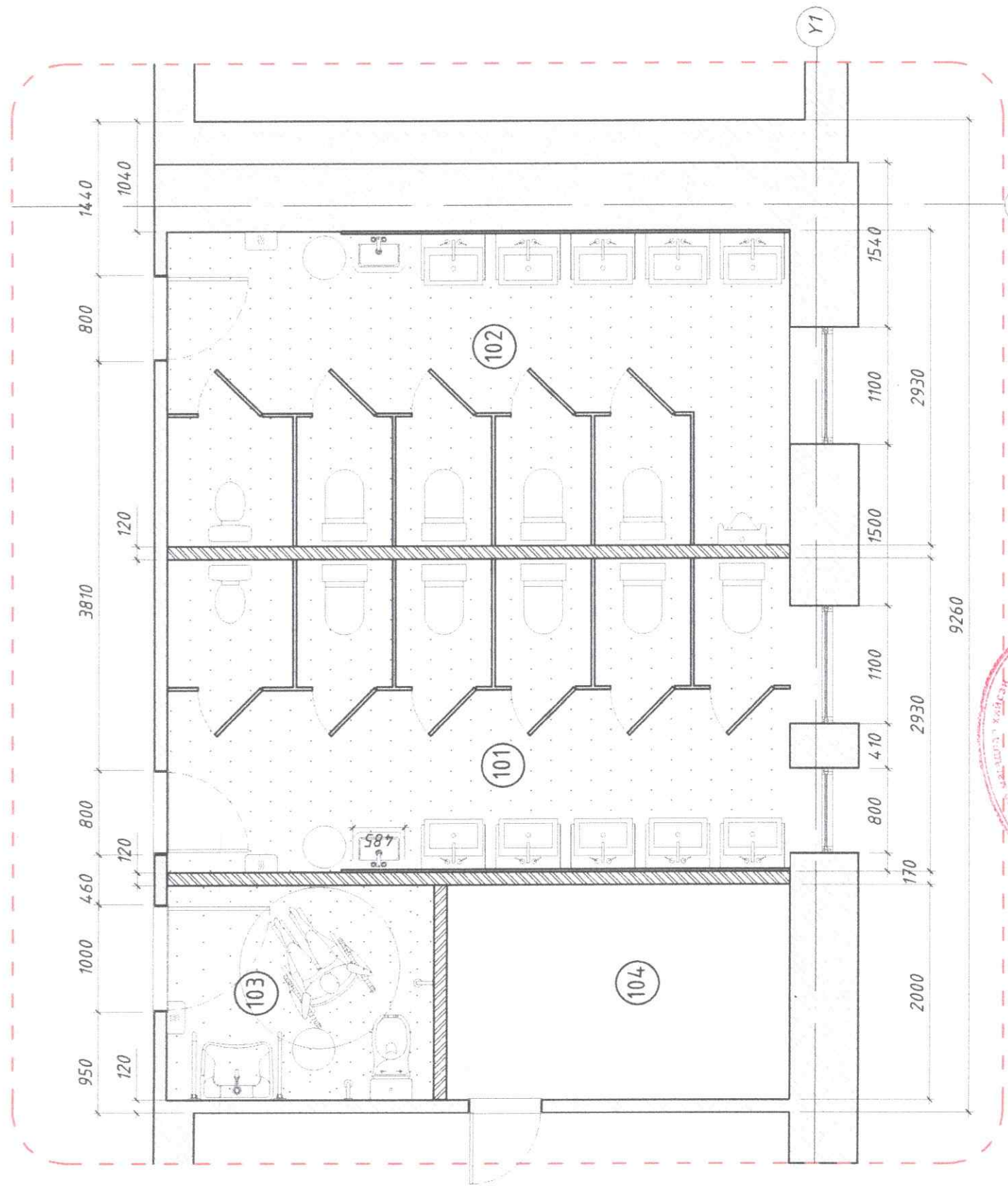
“НОЁДЫН ТУУРЬ” ХХК







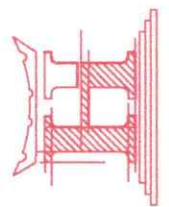
ТААЗНЫ БАЙГУУЛАЛТ М1:50



Тайлбар:  
Гэрэлтүүлээгийн далд цахилгаан монтаж бүрэн шаардлага хангахуйц хийгдэж дууссаны дараа дотор засал дунуу таазны заслын ажил хийгдэнэ.

ХТ-13-10  
12/15/2024

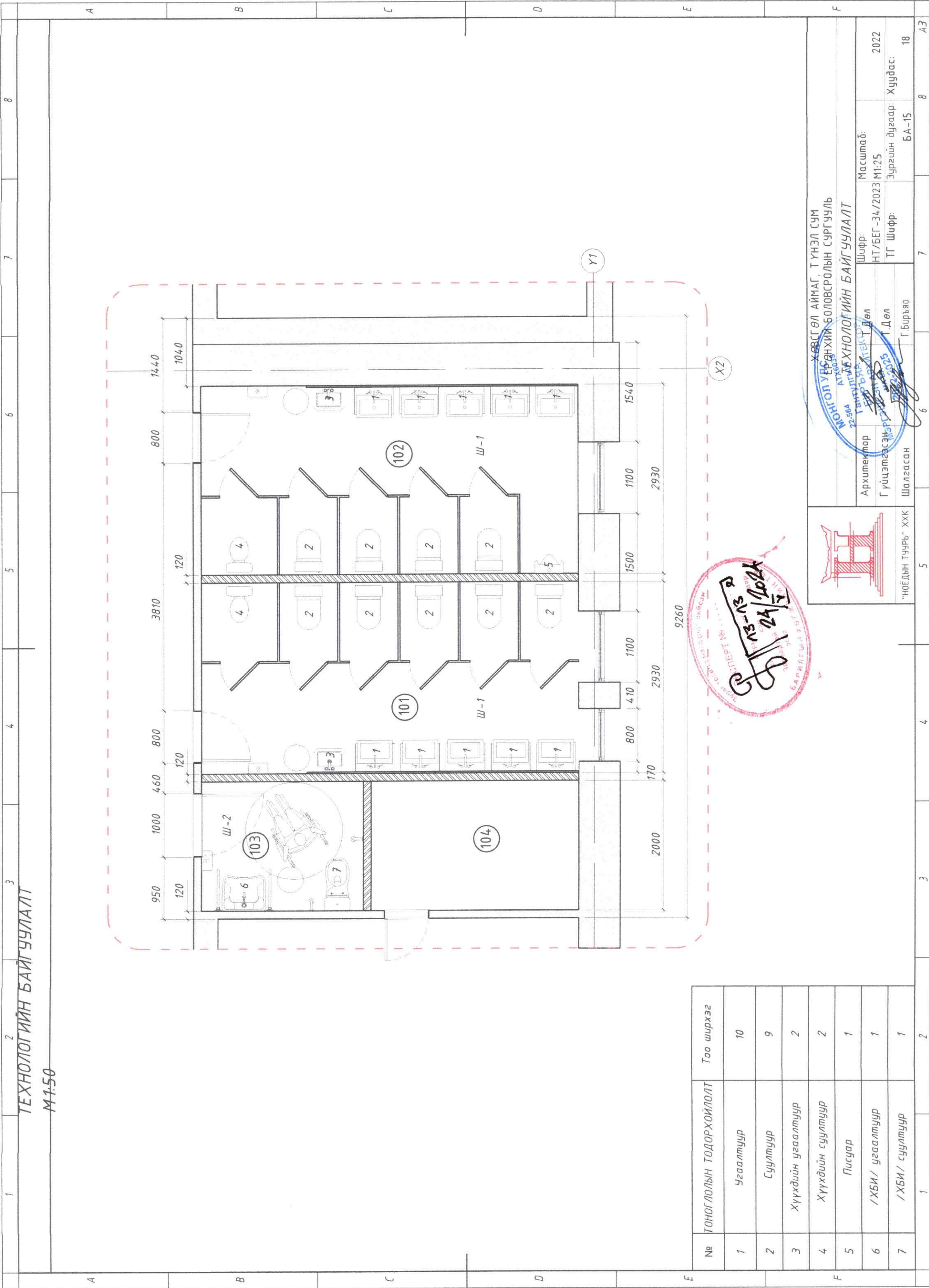
№	ӨӨРЧЛӨЛТИЙН ӨРӨНИЙ ТОДОРХОЙЛОЛТ	Талбай, м²	МАТЕРИАЛ	Талбай, м²
101	Ариун цэврийн өрөө /эр/	20.27	Эмульс	20.27
102	Ариун цэврийн өрөө /ХБИ/	20.27	Эмульс	20.27
103	Усны нөөцийн өрөө	10.5	Эмульс	10.5
		2		3



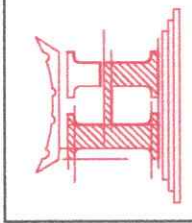
ХӨВСГӨЛ АЙМАГ, ТҮНЭЛ СҮМ  
МОНГОЛ УИРГАЖИЙ БОЛОВСРОЛЫН СУРГУУЛЬ  
АТХ607 ТААЗНЫ БАЙГУУЛАЛТ

Архитектор	Гэрэлтүүлэг	Масштаб:	2022
Гүцэмтэсэн	Т.Дол	Шифр:	Хуудас:
Шалгасан	Г.Бирьяа	НТ/БЕГ-34/2023	БА-14
		М1:25	18





№	ТОНОГЛОЛЫН ТОДОРХОЙЛОЛТ	Тоо ширхэг
1	Чгаалтуур	10
2	Суултуур	9
3	Хүүхдийн угаалтуур	2
4	Хүүхдийн суултуур	2
5	Пусдар	1
6	/ХБИ/ угаалтуур	1
7	/ХБИ/ суултуур	1
1		2



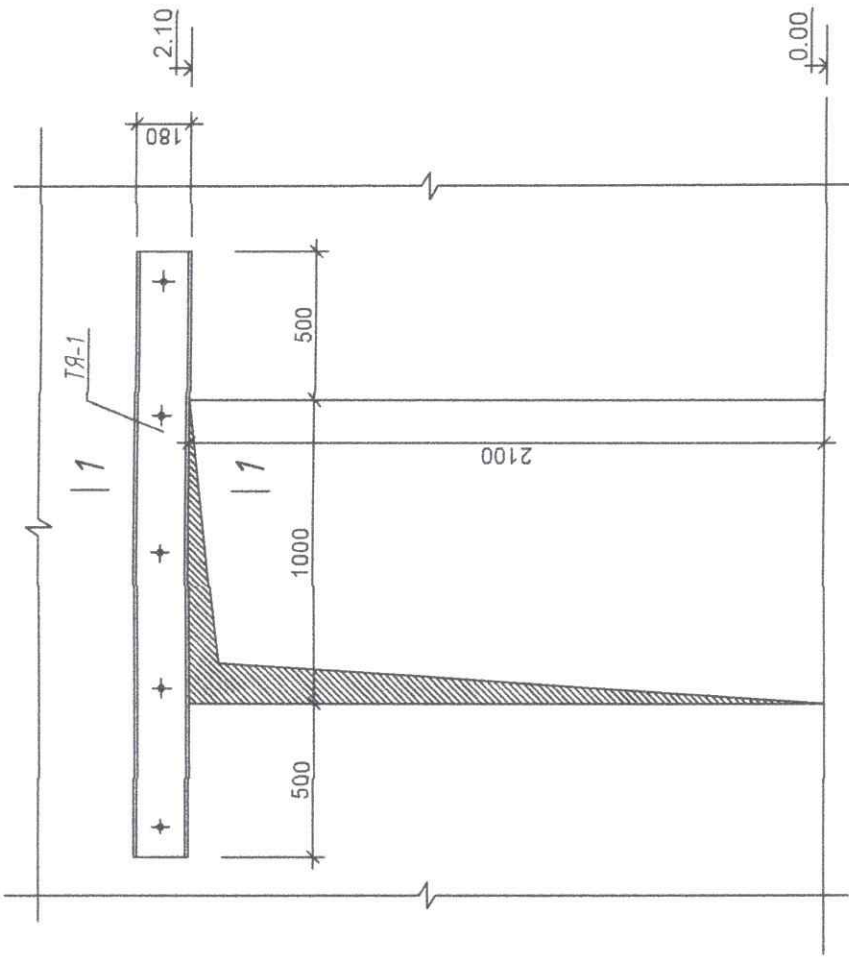
13-13 Р  
 24/10/22  
 БАРИЛГЫН ХЭВГ  
 АТХЭО.33

ХӨВСГӨЛ АЙМАГ, ТҮНЭЛ СҮМ МОНГОЛ УРСАНХИМ БОЛОВСРОЛЫН СҮРГУУЛЬ 22-564 АТХЭО.33 ГАНТУУРЬ АТЕХК Т.ДӨЛ		Шифр: НТ/БЕГ-34/2023 М1:25	Масштаб: М1:25	Зургийн дугаар: БА-15	2022
Архитектор Гүйцэтгэгч Шалгасан	Т.Дөл Т.Дөл Г.Бирьяа	ТГ Шифр: БА-15	Хуудас: 18	7	8
"НӨӨДЫН ТУУРЬ" ХХК		5	6	7	8

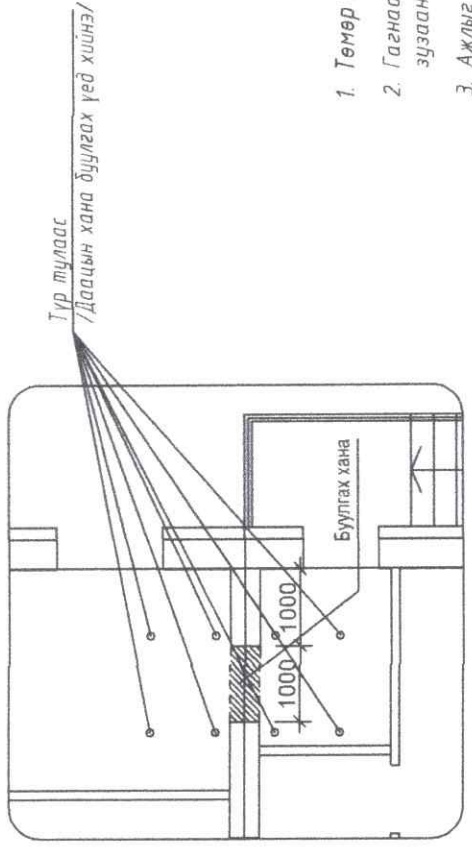
2  
 ТЕХНОЛОГИЙН БАЙГУУЛАЛТ  
 М1:50



Хананд шинээр гарах нүхний бэхлээ M1:25



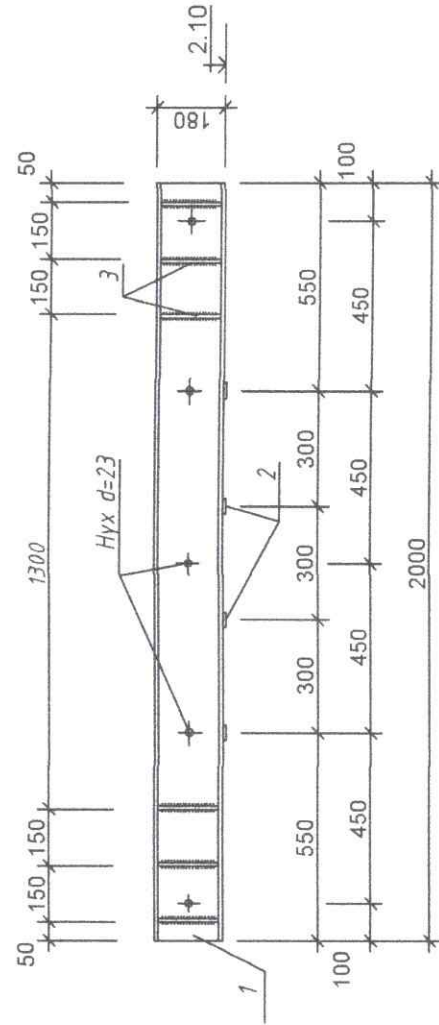
Хананд шинээр гарах нүхний тулаас жишээ M1:25



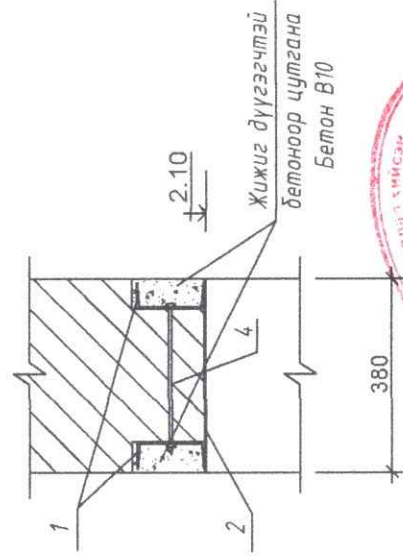
Тайлбар

1. Төмөр хийцийг СТ3 маркийн гангаар хийнэ.
2. Гагнаасыг Э-42 төрлийн электродоор гагнана. Гагнаасын өндөр  $h=4\text{мм}$  зузаантай байна.
3. Ажлыг дараах дэс дарааллаар гүйцэтгэнэ.
  - Хананд швеллер далд ортол суух ховил гаргаж долтны нүхийг гаргана.
  - Швеллерийг нүхэнд цементэн зурмагтай байрлуулан долтоор татаж бооно.
  - Тулгуурын хэсэг дэх хэвтээ эсвэл завсарыг шингэн цементэн зурмаггаар дүүргэнэ.
  - Өрлөгийг дуулгаж швеллерийг поз.2 хавтгай төмрөөр холбож гагнана.
  - Швеллерт тор гагнаж шавардана.
4. Өрлөгийг дуулгахдаа хүчилтэн хадтан доороос түр тулаас хийж өгнө.
5. Өрлөгийг хүнд лантуугаар цохиж доргилт өгөн дуулгаж болохгүй.

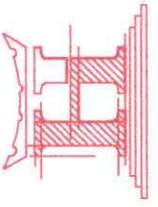
Төмөр ялцуу ТЯ-1 M1:20



1-1



Поз	Тэмдэглэгээ	Нэр	Тоо шир	Тайлбар /кг/
1		ТЯ-1	2	85.52кг х2
2		С18 ГОСТ8240-72 L=2000	2	71.72
3		-40x4 L=360	4	1.81
4		-60x10 L=160	12	9.04
5		Болт М20 гайка шайбын хамт L=240	5	2.95

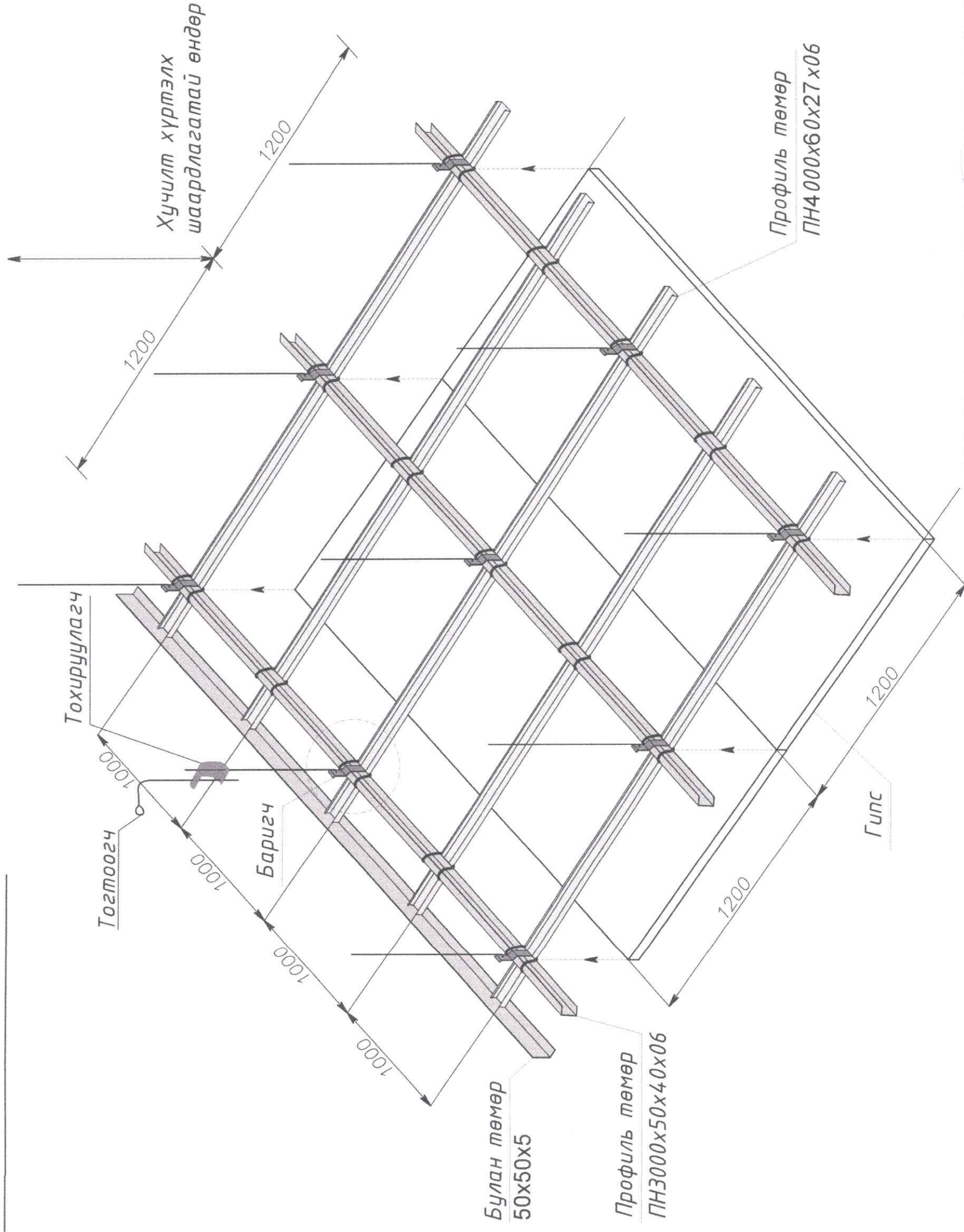


МОНГОЛ УЛСЫН БҮГД АЙМАГ, ТҮНЭЛ СҮМ  
 22-564 АРХИТЕКТУРЫН БОЛОВСРОЛЫН СҮРГУҮЛЬ  
 ГАНТУЛГЫН ХАНАНД ШИНЭЭР ГАРАХ НҮХ  
 БҮРЬЯА  
 МЭРГЭЖИЙН АРХИТЕКТОР  
 Г.Дол  
 2022.02.20

Архитектор	Шифр:	Масштаб:	Огноо:
Гүйцэтгэгч	НТ/БЕГ-34/2023	M1:25	2022
Шалгасан	ТГ Шифр:	Зургийн дугаар:	Хуудас:
Г.Бурья	БА-16	БА-16	18



ГИПСЭН ТААЗНЫ ХЭСЭГЛЭЛ М1:50



	ХӨВСГӨЛ АЙМАГ, ТҮНЭЛ СУМ МОНГОЛЕРӨНХИЙ БОЛОВСРОЛЫН СУРГУУЛЬ			
	Архитектор 22-564 АТХ603	Шифр: НТ/БЕГ-34/2023	Масштаб: М1:25	Огноо: 2022
Гүйцэтгэсэн МЭРТ-ЭЛСЭН	Шифр: НТ/БЕГ-34/2023	Зургийн дугаар: БА-17	Хуудас: 18	
Шалгасан Г.Бирьяд	Шифр: МЭРТ-ЭЛСЭН	ТГ Шифр: БА-17	Хуудас: 18	