

ЗҮРГИЙН ШИФР: НТ/БЕГ-28/2023

Хөвсгөл аймаг, Эрдэнэбулган сум  
100 ХҮҮХДИЙН ЦЭЦЭРЛЭГ  
НҮХЭН ЖОРЛОНГ ОРЧИН ҮЕИЙН СТАНДАРТ ШААРЛАГАД НИЙЦСЭН  
АРИУН ЦЭВРИЙН БАЙГУУЛАМЖ БОЛГОХ ТӨСӨЛ

(АЖЛЫН ЗУРАГ)

БАРИЛГА АРХИТЕКТУРЫН ХЭСЭГ-БА

БОЛОВСРУУЛСАН:

"НОЁДЫН ТУУР" ХХК-н ЗАХИРАЛ

АРХИТЕКТОР

Н.АРИУНБОЛД  
Ч.МЯГМАРДОРЖ



ДАРХАН УУЛ АЙМАГ 2023 ОН



ХӨВСГӨЛ АЙМАГ, ЭРДЭНЗЭБУЛГАН СУМЫН, СУРГУУЛЬ,  
ДОТУУР БАЙР, ЦЭЦЭРЛЭГИЙН БАЙРШИЛЫН СХЕМ

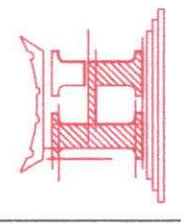


БАЙРШЛЫН СХЕМ

ТАНИХ ТЭМДЭГ:

- Төлөвлөлтийн хил
- Бохир усны шугам
- Дулааны шугам
- Цэвэр усны шугам
- Цахилгааны шугам

ТОДОРХОЙЛОЛТ		талбар
1	Сургууль дотуур байр	Одоо байгаа
2	Цэцэрлэг	Одоо байгаа



Хөвсгөл аймаг, Эрдэнэбулган сум  
СУРГУУЛИЙН ӨМНӨХ БОЛОВСРОЛ ЦЭЦЭРЛЭГИЙН БАЙР

МОНГОЛ УЛС  
ХӨВСГӨЛ АЙМАГ  
ЭРДЭНЗЭБУЛГАН СУМ  
СУРГУУЛИЙН ӨМНӨХ БОЛОВСРОЛ ЦЭЦЭРЛЭГИЙН БАЙР

Архитектор	Мягмардорж	Масштаб:	М1:100	Огноо:	2023
Гүйцэтгэсэн	М.А. А. А.	Шифр:	НТ/БЕГ-28/2023	Зургийн дугаар:	Хуудас: 8
Шалгасан	М.А. А. А.	ТГ Шифр:	ЕТ-01		



БА МАРКТАЙ АЖЛЫН ЗҮРГИЙН ҮНДСЭН БҮРДЭЛ

Д/д	Хуудасны нэр	Хуудасны марк
1	Байршлын схем	БА-1
2	Зургийн жагсаалт, тайлбар дичиг	БА-2
3	Материалын түүвэр	БА-3
4	Хэмжилтийн байгуулалт 1-р давхар	БА-4
5	Хэмжилтийн байгуулалт 2-р давхар	БА-5
6	Өөрчлөлтийн байгуулалт	БА-6
7	Хэсэгчилсэн байгуулалт-1	БА-7
8	Хаалга, цонхны түүвэр	БА-8

**Ерөнхий хэсэг**  
 Хөвсгөл аймаг, Эрдэнэбулган сумын нутаг дэвсгэрт оршун цэврийн байгууламжийн шинэчлэлийн зураг төсөл хийгдэж буй Цэцэрлэгийн байр-ны НТ/БЕГ-32/2023 шифртэй ажлын зургийг боловсролын ерөнх илгээгэртэй хийсэн 2022 оны 09-р сарын 02 ны өдрийн №БЕГ/202204008 тоот зураг төсөл боловсруулах гэрээ, и-женер геологийн дүгнэлт, холбогдох техникийн нөхцлүүд, бүсэд норм дүрмүүдэд үндэслэн 2023 ны 05-р сард барилгын зураг төслийн "Ноёдын туурь" ХХК-д хийж гүйцэтгэв.

- БНД II-66-88
- MNS 6781:2019
- MNS 6799:2019

Барилгын байршил  
 Хөвсгөл аймаг, Эрдэнэбулган сум  
**Ерөнхий төлөвлөгөө**  
 Гадна шугам сүлжээний төлөвлөлтийг одоогийн байдалтай уялдуулан төлөвлөв.  
**Архитектур төлөвлөлт**

Уг барилга нь тэнхлэгээрээ 24.0x15.6 метр хэмжээтэй 2 давхар, Ерөнхий боловсролын сургуулийн хичээлийн дайрны зориулалттай барилга болно. Шинээр оршун цэврийн өрөөний төлөвлөлт гүйцэтгэж буй өрөөнүүд нь 0 дугаартай өрөө болно. Төлөвлөлт хийгдэж буй өрөө тасалгаанд усны нөвчийн сав.

**Дээвэр**  
 Барилгын дээвэрт шинээр гарах агааржуулалтын хойлоон нүхийг өрөмдөж цоолон гаргаж технологийн дагуу ус чийг орхооргүй сайтар хийж гүйцэтгэнэ.

**Хаалга**  
 Хаалганы зургийг БА-10 хуудаснаас үз. Хөгжлийн дэрхшээлтэй ирээний аршун цэврийн өрөөний хаалган нь дотроосоо түүлхэд онгоход хөнгөн, хаалганы баруул h=800мм зэс ихгүй байна. Бүх хаалга ус чийгэнд тэсвэртэй хаалга байна. Хаалганы захиалагсаа өмнө газар дээр нь хэмжилт хийж тодруулах шаардлагатай.

**Шал**  
 Шалыг БА-11 хуудсанд үзүүлсэн зураг ба модорхойлолтонд заасны дагуу хийж гүйцэтгэнэ. Шалны ажлыг хийхэд шалны хийцэлд байгаа ус тусгаарлагч уеүүдийг технологийн дагуу сайтар хийнэ. Бүх шалны ажлыг хийхээс өмнө шалан дагуур хийгдэх цахилгаан, сантехникийн угсралтуудыг хийсэн байх шаардлагатай.

**Дотор заслал**  
 Дотор заслалыг БА-1 хуудсан дахь дотор заслалын модорхойлолтонд заасны дагуу хийнэ. Заслалын ажилд стандартын шаардлагад нийцсэн, эрүүл мэндэд сөрөг нөлөөгүй, тус төслийн зэрэглэлд нийцэх, чанартай материал сонгож хийх шаардлагатай. Өрөөнүүдийн дотор заслалын ажлыг хийхээс өмнө дүх цахилгаан, сантехникийн ажлуудыг дуусгасан байх шаардлагатай.

**Анхаарах нь**  
 Барилгын гүйцэтгэгч байгууллага нь барилга угсралтын ажил эхлэхээс өмнө ажлын зураг төсөлтэй иж дүрнээр нь нарийвчлан танилцсан байх шаардлагатай.  
 Мөн гүйцэтгэгч байгууллага нь барилга угсралтын явцад ажлын зургийг чанд даримтлах бөгөөд хэрэв зураг төслийн дагуу гүйцэтгэгчийн улмаас барилгын архитектур төлөвлөлт, иженерийн системийн ажиллагаанд өрчлөлт, алдаа гарбаас зураг төсөл зохиогч харуцлага хүлээхгүй.

Барилга угсралтын явцад гүйцэтгэгч байгууллага нь зураг төсөл зохиогчтой хяналтын гэрээний дагуу барилга угсралтын болоод зураг төслийн талаар гарсан асуудлыг зөвшилцөн шийдэж дайдал зохино.  
 Уг зураг төсөл нь Монгол улсын зохиогчийн эрхийн тухай хуулиар хамгаалагдах бөгөөд зураг төсөл боловсруулах гэрээнд заасны дагуу захиалагчийн өмч болох тул зураг төслийг хэсэгчлэн болон дүрлээр нь хувиран олшруулах, файл хэлбэрээр хөндлөнгийн эмгээдэд тараах, өөр дайршилд давтан хэрэглэх (холболт хийх)-ийг хориглоно.

ДОТОР ЗАСЛАЛЫН ТОДОРХОЙЛОЛТ

Өрөөний дугаар	Өрөө, тасалгааны нэр	Талбай, м²	Шалны өнгөлгөө	Ханы өнгөлгөө
106	Усны нөвчийн сав	5.84	Керамик хавтан 300x300	Керамик хавтан 300x600
	НИЙТ	5.84		



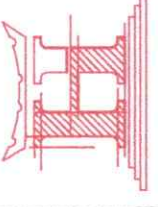
Архитектор	Шифр:	Масштаб:	Огноо:
Гүйцэтгэсэн	НТ/БЕГ-28/2023	М1:100	2023
Шалгасан	ТГ Шифр:	Зургийн дугаар:	Хуудас:
Г.Бурьяа		БА-02	8

**БУУЛГАХ АЖЛЫН ТОДОРХОЙЛОЛТ**

Өрөөний дугаар	ӨРӨӨ, ТАСАЛГААНЫ НЭР	Тааз хуулах	Талбай, м <sup>2</sup>	Ханын обой хусаж цэвэрлэх	Талбай, м <sup>2</sup>	Модон шал буулгах	Талбай, м <sup>2</sup>	Хаалга буулгах	Талбай, м <sup>2</sup>	Хаалга буулгах	Талбай, м <sup>2</sup>	Талбай, м <sup>2</sup>
14	Анги	Эмүльс	5.84	Обой	20.82	Модон шал	5.82	Модон хаалга	2.10	Модон хаалга	1.68	

**ЗАСЛЫН АЖЛЫН ТОДОРХОЙЛОЛТ**

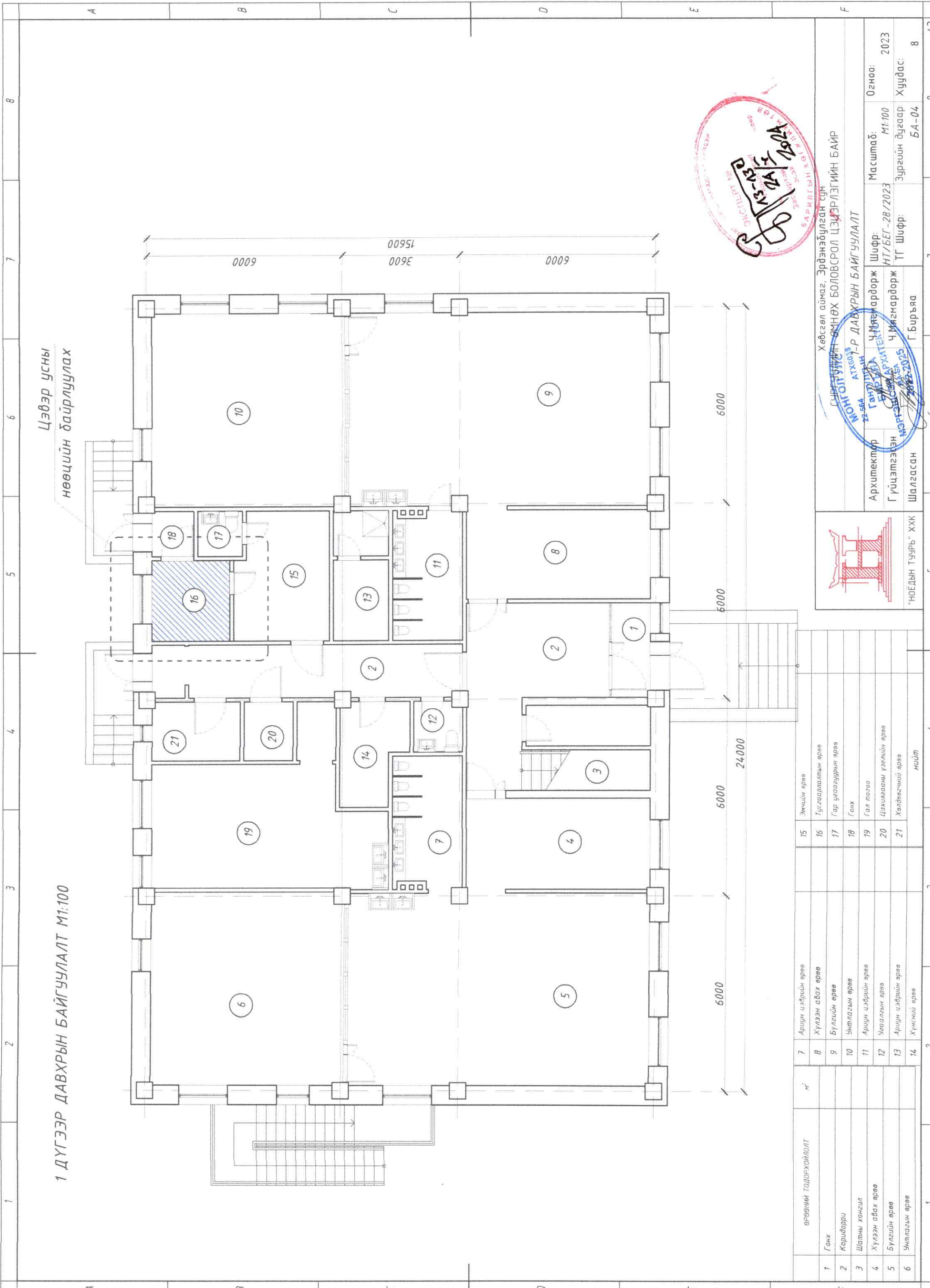
Өрөөний дугаар	ӨРӨӨ, ТАСАЛГААНЫ НЭР	Тааз	Урт, м	Тааз	Урт, м	Хана засал	Талбай, м <sup>2</sup>	Хана засал	Талбай, м <sup>2</sup>	Ханын өнгөлгөө	Талбай, м <sup>2</sup>	Шалны тэгшилгээ бетон В10, М150	Талбай, м <sup>2</sup>	Шалны плита өнгөлгөө	Талбай, м <sup>2</sup>
101	Усны нөөцийн сав	Эмүльс цагаан өнгийн h-0.0	5.84	Замаск татах /2ye/	5.84	Эмүльс цагаан өнгийн h-0.0	4.32	Замаск татах /2ye/	4.32	Керамик хавтан 600x300	16.50	Бетон зуурмаг	5.84	Керамик хавтан 600x600	5.84



Хөвсгөл аймаг, Эрдэнэбулган сум  
 СУРГУУДИЙН ӨМНӨХ БОЛОВСРОЛ ЦЭЦЭРЛЭГИЙН БАЙР  
 МОНГОЛУУС  
 22-564 АТХ6038 МАТЕРИАЛЫН ТҮҮВЭР  
 ТАНХУУНЫ Ч.МЯГЖАРДОРЖ  
 ТУВАН АРХИТЕКТ  
 2022-2023  
 МЭРГЭЭНИЙ МАСЛА  
 2022-2023 Бурьяа

Архитектор  
 Гүцэтгэсэн  
 Шалгасан  
 Масштаб: М1:100  
 Шифр: НТ/БЕГ-28/2023  
 ТГ Шифр:  
 Огноо: 2023  
 Хуудас: 8  
 Зургийн дугаар: БА-03





1 ДҮГЭЭР ДАВХРЫН БАЙГУУЛАЛТ М1:100

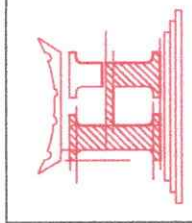
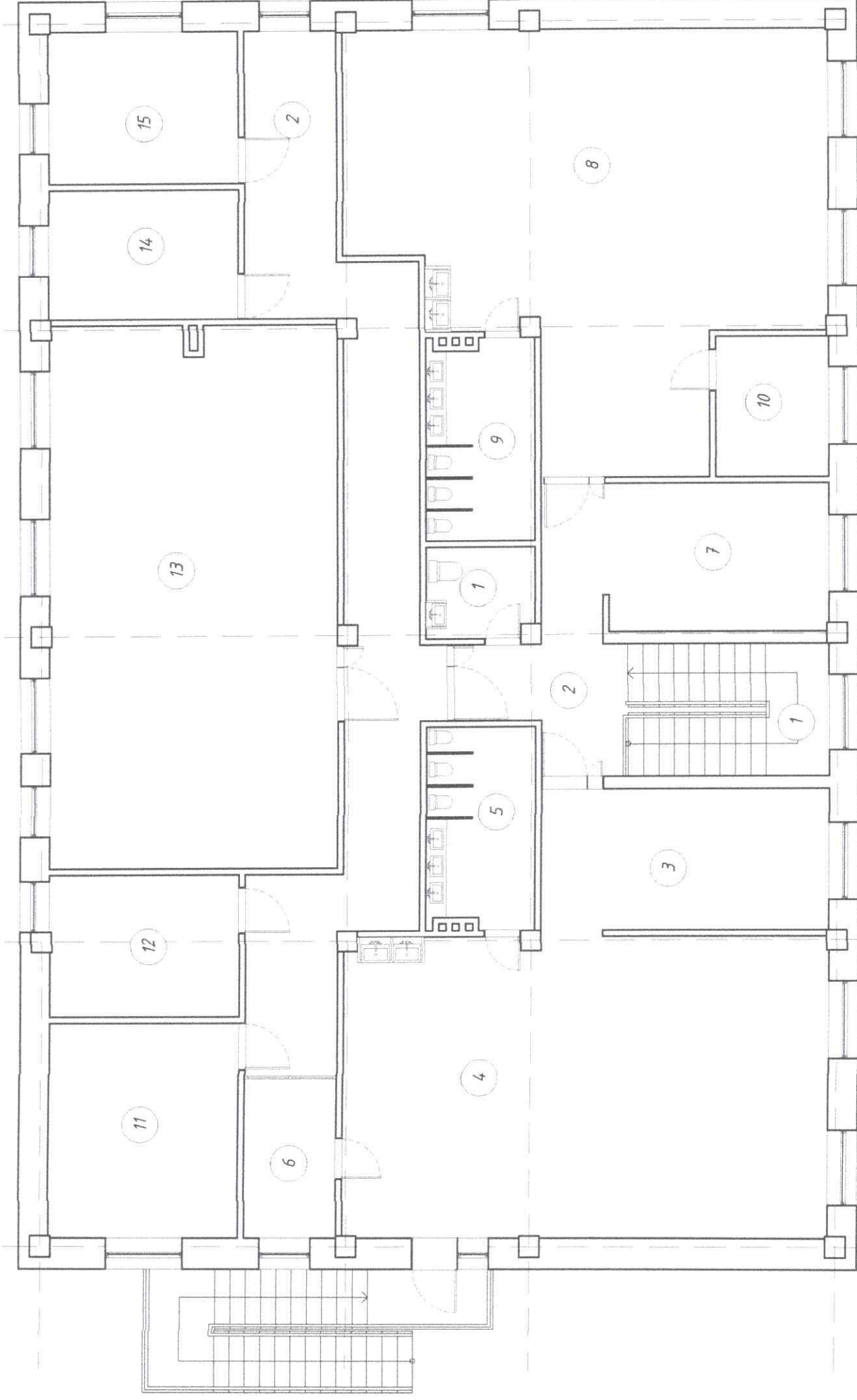
Цэвэр усны нөөцийн байрлуулах



Хөвсгөл аймаг Эрдэнэбулган сум  
**СҮРГЭЛТЭЙН-ЭНХ БОЛОВСРОЛ ЦЭГЭРЛЭГИЙН БАЙР**  
**МОНГОЛ УИД-Р ДАВХРЫН БАЙГУУЛАЛТ**  
 22-564 АТХ6039  
 Архитектор: Ганзориг Ч.Мянгардорж  
 Гүйцэтгэгч: МЭРГЭЭЖИЙН ЗӨВЧ АРХИТЕКТУР Ч.Мянгардорж  
 Шалгасан: Г.Бурьяа  
 Шифр: МТ/БЕГ-28/2023  
 ТГ Шифр: БА-04  
 Масштаб: М1:100  
 Огноо: 2023  
 Зургийн дугаар: Хуудас: 8

№	Эрвэний тодорхойлолт	1	2	3	4	5	6	7	8	А3
1	Гонх	7	Ариун цэврийн өрөө	15	Эмчийн өрөө					
2	Коридор	8	Хүлээн авах өрөө	16	Тусгаарлалтын өрөө					
3	Шатны хөнгөл	9	Бүлгийн өрөө	17	Гар угаагуурын өрөө					
4	Хүлээн авах өрөө	10	Унтлагын өрөө	18	Гонх					
5	Бүлгийн өрөө	11	Ариун цэврийн өрөө	19	Гал тосгоо					
6	Унтлагын өрөө	12	Усаалын өрөө	20	Цахиурааны үзэлийн өрөө					
		13	Ариун цэврийн өрөө	21	Хөдөөвчийн өрөө					
		14	Хүнсний өрөө		нийт					

2 ДҮГЭЭР ДАВХРЫН БАЙГУУЛАЛТ М1:100



Хөвсгөл аймаг Эрдэнэбулган сум  
 СУРГУУЛИЙН ӨМНӨХ БОЛОВСРОЛ ЦЭЦЭРЛЭГИЙН БАЙР  
 МОНГОЛУУС  
 22-584 АТХ602-Р ДАВХРЫН БАЙГУУЛАЛТ

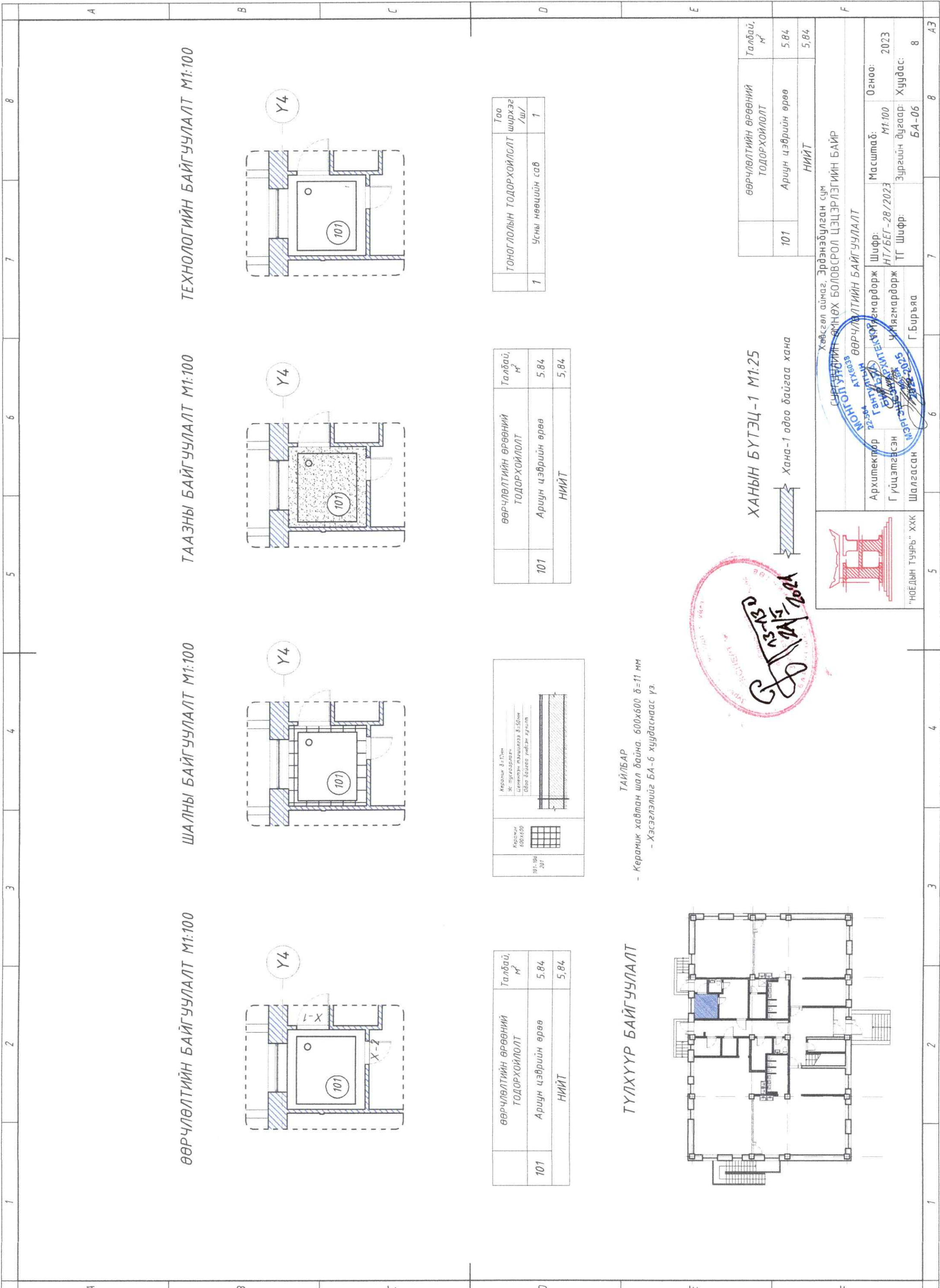
Архитектор: Ч.Мазардорж  
 Гүйцэтгэсэн: Ч.Мазардорж  
 Шалгасан: Г.Бурьяа  
 Шифр: НТ/БЕГ-28/2023  
 ТГ Шифр: БА-05

Огноо: 2023  
 Хуудас: 8

өрөөний ТОДОРХОМЛИЛТ	м <sup>2</sup>	9	10	11	12	13	14	15	16
1 Шат		Бүлгийн ариун цэврийн өрөө	Бүлгийн ор хураадаг өрөө	Эрхлэгчийн өрөө	Нярагийн өрөө	Урлагын зал	Арга зүйчийн өрөө	Арга зүйчийн өрөө	Ажилчдын ариун цэврийн өрөө
2 Коридор									нийт
3 Бүлгийн хүлээн авах									
4 Бүлгийн өрөө									
5 Бүлгийн ариун цэврийн өрөө									
6 Бүлгийн ор хураадаг өрөө									
7 Бүлгийн хүлээн авах									
8 Бүлгийн өрөө									

1 2 3 4 5 6 7 8 АЗ



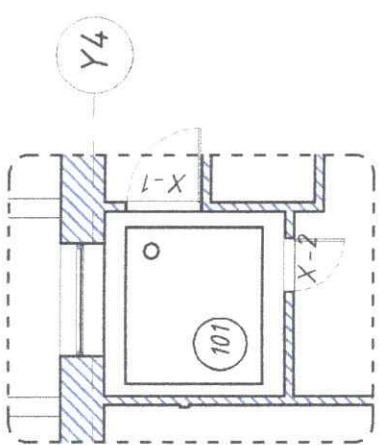


ӨВРЧЛӨЛТИЙН БАЙГУУЛАЛТ М1:100

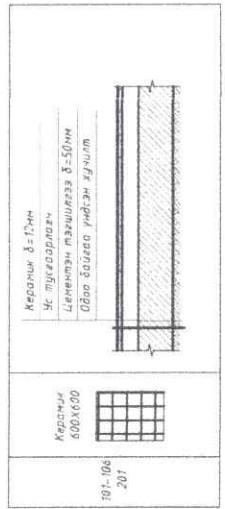
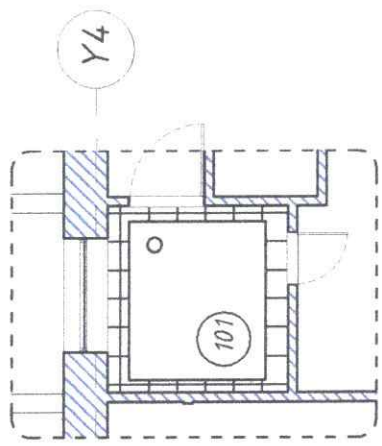
ШАЛНЫ БАЙГУУЛАЛТ М1:100

ТААЗНЫ БАЙГУУЛАЛТ М1:100

ТЕХНОЛОГИЙН БАЙГУУЛАЛТ М1:100

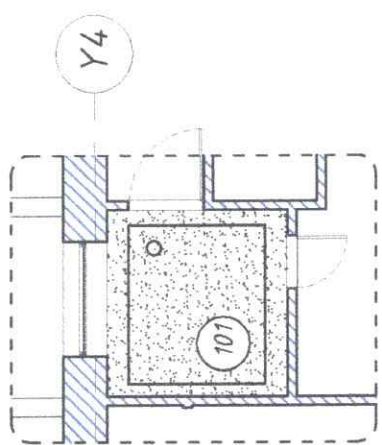
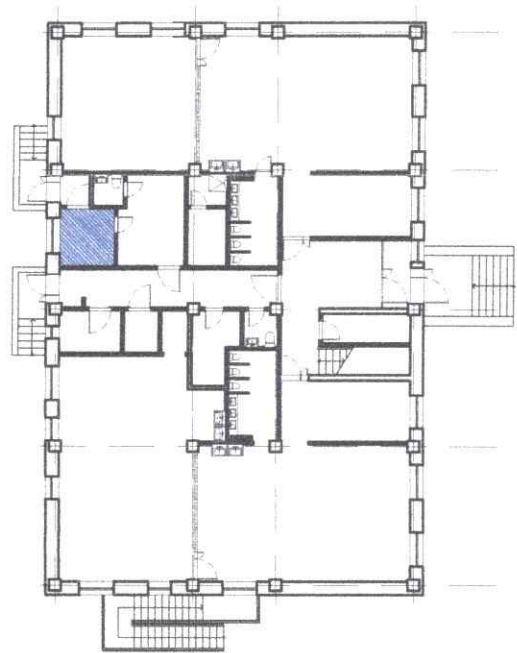


ӨВРЧЛӨЛТИЙН ӨРВӨНИЙ ТОДОРХОЙЛОЛТ	Талбай, м²
101 Арцун цэврийн өрөө	5.84
НИЙТ	5.84

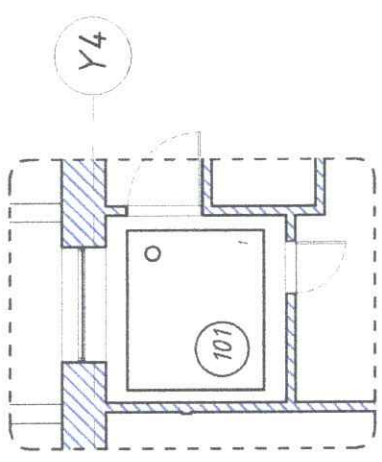


ТҮЛХҮҮР БАЙГУУЛАЛТ

ТАЙЛБАР  
- Керамик хавтан шал байна. 600x600 б=11 мм  
- Хэсэглэлийг БА-6 хуудаснаас үз.

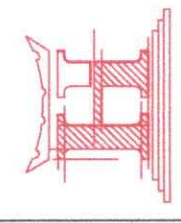


ӨВРЧЛӨЛТИЙН ӨРВӨНИЙ ТОДОРХОЙЛОЛТ	Талбай, м²
101 Арцун цэврийн өрөө	5.84
НИЙТ	5.84



ТОНОГ ЛОЛЫН ТОДОРХОЙЛОЛТ ширхэг /ш/	Тоо
1 Усны нөөцийн сав	1

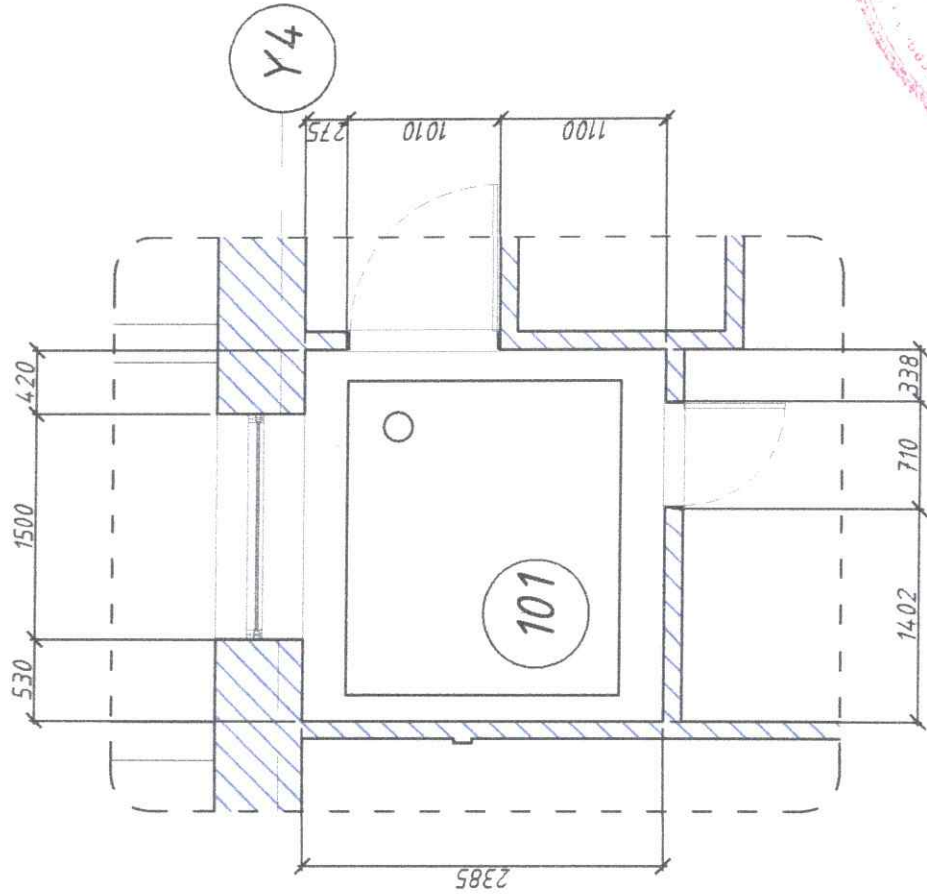
ХАНЫН БҮТЭЦ-1 М1:25



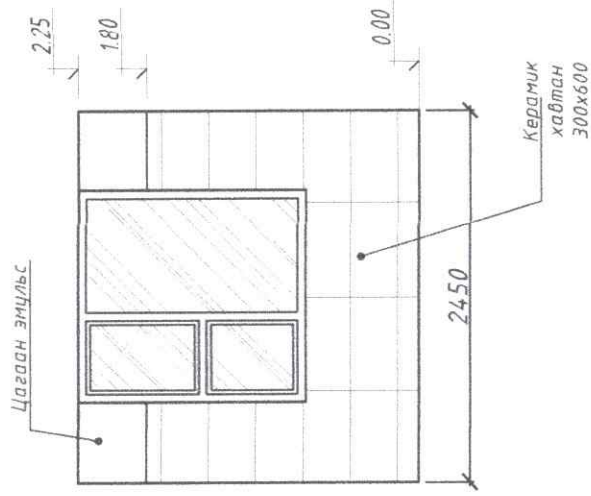
Хөвсгөл аймаг Эрдэнэбулган сум  
СҮРГЭЛТИЙН ӨМНӨХ БОЛОВСРОЛ ЦЭЦЭРЛЭГИЙН БАЙР  
МОНГОЛ УЛАС ӨВРЧЛӨЛТИЙН БАЙГУУЛАЛТ  
АТХУ 0308  
22-23-2023  
Архитектор Г.Баянбаяр  
Гүйцэтгэсэн Ч.Мянгардорж  
Шалгасан Г.Бурьяа  
Масштаб: М1:100  
Огноо: 2023  
Шифр: НТ/БЕГ-28/2023  
ТГ Шифр: Хуудас: 8  
Зургийн дугаар: БА-06

АРИУН ЦЭВРИЙН ӨРӨӨНИЙ ХЭСЭГЧИЛСЭН БАЙГУУЛАЛТ -1 М1:50

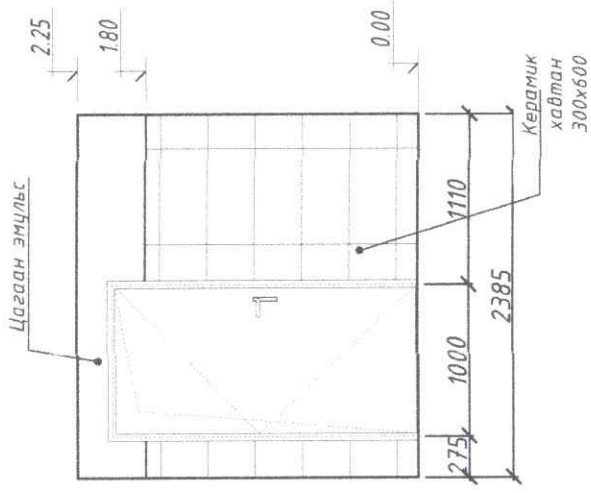
ХЭСЭГЧИЛСЭН БАЙГУУЛАЛТ -101 М1:50



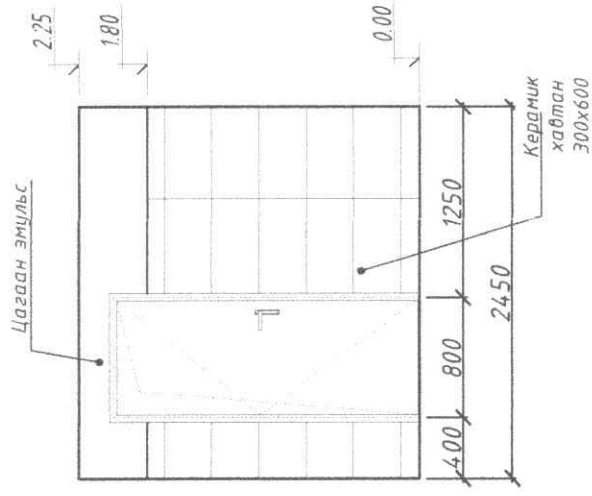
Ханын дэлгээс-А М1:50



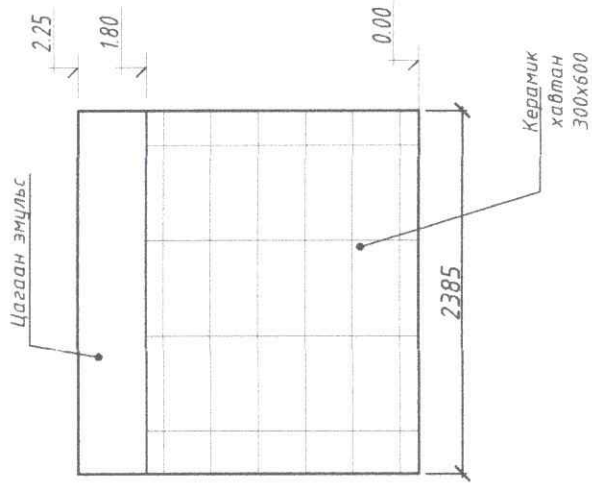
Ханын дэлгээс-Б М1:50



Ханын дэлгээс-В М1:50

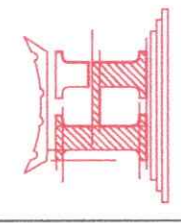


Ханын дэлгээс-Г М1:50



Тайлбар:

- Тус хуудсыг холбогдох хуудсуудтай хамт үз.
- Ариун цэврийн өрөөний хананд наах керамик хавтанцар 60x30 см байна.
- Өнгийг захиалагчийн саналыг үндэслэн гүйцэтгэнэ.
- Плитаг стандартын дагуу цэвэр нааж, плитаны ижил өнгийн чигжээсийг цэвэрхэн хийнэ.



Хөвсгөл аймаг, Эрдэнэбулган сум  
СҮРГУУЧИЙН ӨМНӨХ БОЛОВСРОЛ ЦЭЦЭРЛЭГИЙН БАЙР  
МОНГОЛУЛС ХЭСЭГЧИЛСЭН БАЙГУУЛАЛТ  
Архитектор Ч.Мэгмардорж Шифр: М1:50  
Гүйцэтгэсэн Г.ҮЙЦЭТГЭСЭН ШИФР: ИТ/БЕГ-28/2023  
Шалгасан МЭРГЭЭЖИЙН ХАБАР Г.Бурьяа Шифр: БА-07  
Огноо: 2023  
Хуудас: 8



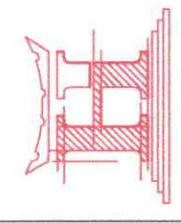
# ХААЛГАНЫ ТҮҮВЭР

1-р давхар		1-р давхар	
X-1	Хаалга	X-2	Хаалга
Хаалганы хэмжээ	Өргөн	Хаалганы хэмжээ	Өргөн
	1000		800
Хаалганы онгойлолт	Зүүн	Хаалганы онгойлолт	Зүүн
	1		1
Нийт тоо шрхээг	1	Нийт тоо шрхээг	1
Хаалганы загвар, хийц		Хаалганы загвар, хийц	
1	Хавтасны тоо	1	Хавтасны тоо
2	Хавтасны төрөл / материал /	Мод	Мод
3	Өнгө	Зах.зөвшилцөх	Өнгө
Дотор хаалга		Хаалганы байршил	
Дотор хаалга		Ариун цэврийн өрөө	



**Тайлбар:**

- Барилга угсралтын ажил дууссаны дараа хаалга хэмжээг нарийвчлан авч захиалах хэрэгтэй.
- Түүвэрт баруун гараар татаж онгойлгох хаалгыг баруун, зүүн гараар татаж онгойлгох хаалгыг зүүн гэж нэрлэв.
- Хаалга нь ус чийг, галд тэсвэртэй, гажилт өгдөггүй байна.



Хөвсгөл аймаг, Эрдэнэбулган сум  
**СЕРВИСЫН ӨНӨХ БОЛОВСРОЛ ЦЭЦЭРЛЭГИЙН БАЙР**  
 ХААЛГА, ЦОНХНЫ БАЙГУУЛАЛТ  
 Монгол Улсын Урх, Цонхны Байгуулалтын АТӨӨ-ийн  
 Архитектор **М.Мягмардорж** Шифр: **НТ/БЕГ-28/2023** Масштаб: **М:100** Огноо: **2023**  
 Гүйцэтгэсэн **М.Мягмардорж** ТГ Шифр: **БА-08** Хуудас: **8**  
 Шалгасан **Г.Бурьяа** Зургийн дугаар: **БА-08**