

ЗУРГИЙН ШИФР: НТ/БЕГ-28/2023

Хөвсгөл аймаг, Эрдэнэбулган сум  
ЕРӨНХИЙ БОЛОВСРОЛЫН СУРГУУЛИЙН  
220 ХҮҮХДИЙН ЕРӨНХИЙ БОЛОВСРОЛЫН СУРГУУЛЬ  
НҮХЭН ЖОРЛОНГ ОРЧИН ҮЕИЙН СТАНДАРТ ШААРДЛАГАД НИЙЦСЭН  
АРИУН ЦЭВРИЙН БАЙГУУЛАМЖ БОЛГОХ ТӨСӨЛ

(АЖЛЫН ЗУРАГ)

БАРИЛГА АРХИТЕКТУРЫН ХЭСЭГ-БА

БОЛОВСРУУЛСАН:

"НОЁДЫН ТУУР" ХХК-н ЗАХИРАЛ Н.АРИУНБОЛД

АРХИТЕКТОР

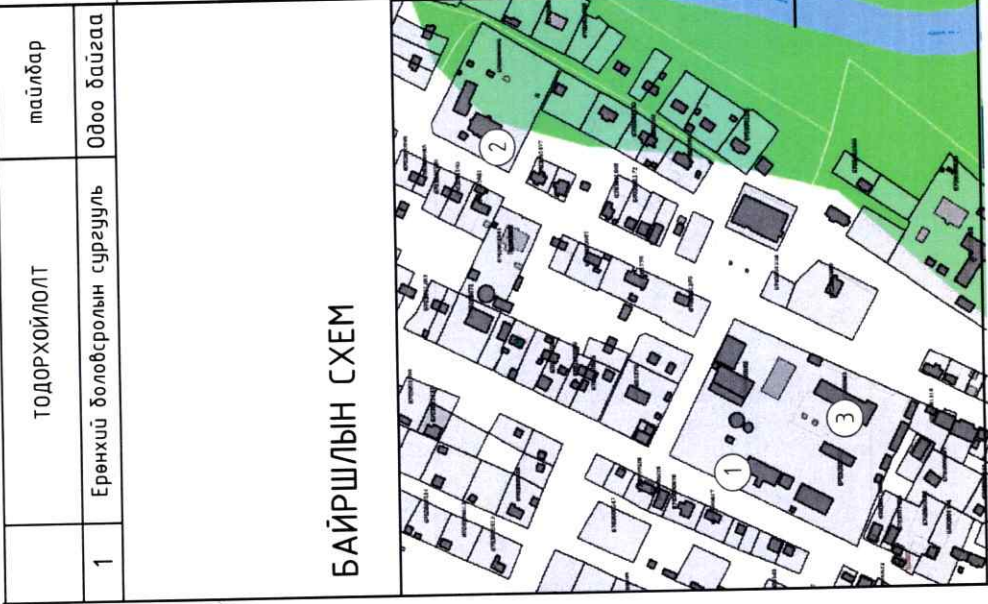


Т.ДӨЛ

ДАРХАН УУЛ АЙМАГ 2023 ОН



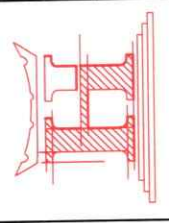
ХӨВСГӨЛ АЙМАГ, ЭРДЭНЗЭБУЛГАН СУМЫН СРГУУЛИЙН БАЙРШИЛЫН СХЕМ



ТАНИХ ТЭМДЭГ:

- Төлөвлөлийн хил
- Бохир усны шугам
- Дулааны шугам
- Цэвэр усны шугам
- Цахилгааны шугам

ТОДОРХОЙЛОЛТ		тайлбар
1	Ерөнхий боловсролын сургууль	Одоо байгаа



Хөвсгөл аймаг, Эрдэнэбулган сум  
220 ХҮҮХДИЙН ЕРӨНХИЙ БОЛОВСРОЛЫН СҮРГУУЛЬ

МОНГОЛУУЛС БАЙРШИЛЫН СХЕМ

Архитектор  
Гүйцэтгэсэн  
Шалгасан

Хөвсгөл аймаг, Эрдэнэбулган сум  
220 ХҮҮХДИЙН ЕРӨНХИЙ БОЛОВСРОЛЫН СҮРГУУЛЬ  
МОНГОЛУУЛС БАЙРШИЛЫН СХЕМ  
Хөвсгөл аймаг, Эрдэнэбулган сум  
220 ХҮҮХДИЙН ЕРӨНХИЙ БОЛОВСРОЛЫН СҮРГУУЛЬ

Шифр: М1:100  
ТГ Шифр: ЭТ-01

Огноо: 2023  
Хуудас: 10

"НОЕДЫН ТУУРЬ" ХХК

Архитектор  
Гүйцэтгэсэн  
Шалгасан

Масштаб: М1:100  
Зургийн дугаар: ЭТ-01

Огноо: 2023  
Хуудас: 10



Ерөнхий хэсэг

- Хөвсгөл аймаг, Эрдэнэбүлган сумын нутаг дэвсгэрт ариун цэврийн байгууламжийн шинэчлэлийн зураг төсөл хийгдэж дүй 220 хүүхдийн Ерөнхий боловсролын сургуулийн хичээлийн байр-ны НТ/БЕГ-25/2023 шифртэй ажлын зургийг Боловсролын ерөнх үйлсэртэй хийсэн 2022 оны 09-р сарын 02 ны өдрийн №БЕГ/202204008 тоот зураг төсөл боловсруулах гэрээ, инженер геологийн дүгнэлт, холбогдох техникийн нөхцлүүд, дусад норм дүрмүүдэд үндэслэн 2024 ны 02-р сард барилгын зураг төслийн "Нөёдын туурь" ХХК-д хийж гүйцэтгэв.
- БНБД II-66-88
- MNS 6781:2019
- MNS 6799:2019

Барилгын байршил

Хөвсгөл аймаг, Эрдэнэбүлган сум

Ерөнхий төлөвлөгөө

Гадна шугам сүлжээний төлөвлөлтийг одоогийн байдалтай уялдуулан төлөвлөв.

Архитектур төлөвлөлт

Уг барилга нь тэнжлэгээрээ 58.9x22.7 метр хэмжээтэй 2 давхар, Ерөнхий боловсролын сургуулийн байрны зориулалттай барилга болно. Шинээр ариун цэврийн өрөөний төлөвлөлт гүйцэтгэж дүй өрөөнүүд нь 101-104 дугаартай өргөтгөлийн барилга болно. Төлөвлөлт хийгдэж дүй өрөө тасалгаанд Хөгжлийн дэрхшээлтэй хүүхдийн өрөө, Ариун цэврийн өрөө /эр/, Ариун цэврийн өрөө /эм/ төлөвлөв.

Хуучин байсан өрөө тасалгааны ханыг хэвэнд нь үлдээж, шинээр 120мм зузаантай тоосгон ханаар өрөө тасалгааг хуваасан болно.

Дээвэр

Барилгын дээвэрт шинээр гарах агааржуулалтын хойлоон нүүхийг өрөмдөж цоолон гаргаж технологийн дагуу ус чийг орхооргүй сайтар хийж гүйцэтгэнэ.

Цонх

Цонхыг БА-10 хуудсанд үзүүлсэн хэлбэр хэмжээгээр захиалж угсарна. Бүх цонх нь металл голчтой худанцар рамтай, вакуумжуулсан 3 давхар шиллэгээтэй байна. Хуучин цонхыг дүүлгэж шинээр төлөвлөсөн цонхыг угсрахдаа технологийн дагуу ус чийг нэвтрэхгүй, цонхны амалгаа сайтар хийж гүйцэтгэнэ.

Хаалга

Хаалганы зургийг БА-10 хуудаснаас үз. Хөгжлийн дэрхшээлтэй иргэний ариун цэврийн өрөөний хаалган нь дотроосго түлхэж өнгөтэй хөнгөн, хаалганы барилд  $h=800$ мм зэс ихгүй байна. Бүх хаалга ус чийгэнд тэсвэртэй хаалга байна. Хаалгыг захиалахаасаа өмнө газар дээр нь хэмжилт хийж тодруулах шаардлагатай.

Шал

Шалыг БА-11 хуудсанд үзүүлсэн зураг ба тодорхойлолтонд заасны дагуу хийж гүйцэтгэнэ. Шалны ажлыг хийхэд шалны хийцэлд байгаа ус тусгаарлагч үеүүдийг технологийн дагуу сайтар хийнэ. Бүх шалны ажлыг хийхээс өмнө шалан доогуур хийгдэх цахилгаан, сантехникийн угсралтуудыг хийсэн байх шаардлагатай.

Дотор заслал

Дотор заслалыг БА-1 хуудсанд дахь дотор заслалын тодорхойлолтонд заасны дагуу хийнэ. Заслалын ажилд стандартын шаардлагад нийцсэн, эрүүл мэндэд сөрөг нөлөөгүй, тус төслийн зэрэглэлд нийцэх, чанартай материал сонгож хийх шаардлагатай. Өрөөнүүдийн дотор заслалын ажлыг хийхээс өмнө бүх цахилгаан, сантехникийн ажлуудыг дуусгасан байх шаардлагатай.

Анхаарах нь

Барилгын гүйцэтгэгч байгууллага нь барилга угсралтын ажил эхлэхээс өмнө ажлын зураг төсөлтэй иж дүрнээр нь нарийвчлан танилцсан байх шаардлагатай.

Мөн гүйцэтгэгч байгууллага нь барилга угсралтын явцад ажлын зургийг чанд баримтлах бөгөөд хэрэв зураг төслийн дагуу гүйцэтгэгчийн улмаас барилгын архитектур төлөвлөлт, инженерийн системийн ажиллагаанд өрчлөлт, алдаа гардаас зураг төсөл зохиогч харилцааг хүлээхгүй.

Барилга угсралтын явцад гүйцэтгэгч байгууллага нь зураг төсөл зохиогчийн хяналтын гэрээний дагуу барилга угсралтын болоод зураг төслийн талаар гарсан асуудлыг зөвшилцөн шийдэж байвал зохино.

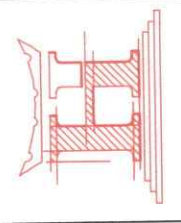
Уг зураг төсөл нь Монгол улсын зохиогчийн эрхийн тухай хуулиар хамгаалагдах бөгөөд зураг төсөл боловсруулах гэрээнд заасны дагуу захиалагчийн өмч болох тул зураг төслийг хэсэгчлэн болон бүхлээр нь худалдан олшруулах, фэйл хэлбэрээр хөндлөнгүйн эмгээдэд тараах, өөр байршилд дахин хэрэглэх (холболт хийх)-ийг хориглоно.

БА МАРКТАЙ АЖЛЫН ЗУРГИЙН ҮНДСЭН БҮРДЭЛ

Д/В	Хуудасны нэр	Хуудасны марк
1	Байршлын схем	БА-1
2	Зургийн жагсаалт, тайлбар бичиг	БА-2
3	Материалын түүвэр	БА-3
4	Хэмжилтийн байгуулалт 1-р давхар	БА-4
5	Хэмжилтийн байгуулалт 2-р давхар	БА-5
6	Өргөтгөлийн АЦӨ байгуулалт	БА-6
7	Өргөтгөлийн АЦӨ технологийн байгуулалт	БА-7
8	Дээврийн байгуулалт	БА-8
9	Огтлол 1-1	БА-9
10	Хэсэгчилсэн байгуулалт-1	БА-10
11	Хэсэгчилсэн байгуулалт-2	БА-11
12	Хэсэгчилсэн байгуулалт-3	БА-12
13	Хэсэгчилсэн байгуулалт-4	БА-13
14	Хэсэгчилсэн байгуулалт-4	БА-14
15	Шалны байгуулалт, тодорхойлолт	БА-15
16	Таазны байгуулалт, тодорхойлолт	БА-16
17	Технологийн байгуулалт, тоноглол	БА-17
18	Гүлсэн тээврийн хэсгэлэл	БА-17

ДОТОР ЗАСЛАЛЫН ТОДОРХОЙЛОЛТ

Өрөөний дугаар	Өрөө, тасалгааны нэр	Талбай, м <sup>2</sup>	Шалны өнгөлгөө	Хангын өнгөлгөө
101	Ариун цэврийн өрөө /ХБИ/	3.63	Чулуун хавтан 600x600	Керамик хавтан 300x600
102	Ариун цэврийн өрөө	11.88	Керамик хавтан 300x300	Керамик хавтан 300x600
103	Ариун цэврийн өрөө	11.88	Керамик хавтан 300x300	Керамик хавтан 300x600
104	Коридор	10.15	Чулуун хавтан 600x600	Керамик хавтан 300x600
	НИЙТ	37.54		



Хөвсгөл аймаг, Эрдэнэбүлган сум  
МОНГОЛ ХҮҮХДИЙН ӨРӨНХИЙ БОЛОВСРОЛЫН СУРГУУЛЬ  
ТАЙЛБАР БИЧИГ

Архитектор	Шифр:	Масштаб:	Огноо:
Гүйцэтгэсэн	НТ/БЕГ-28/2023	М1:100	2024
Шалгасан	ТГ Шифр:	Зургийн дугаар:	Хуудас:
Г.Бурья		БА-02	17

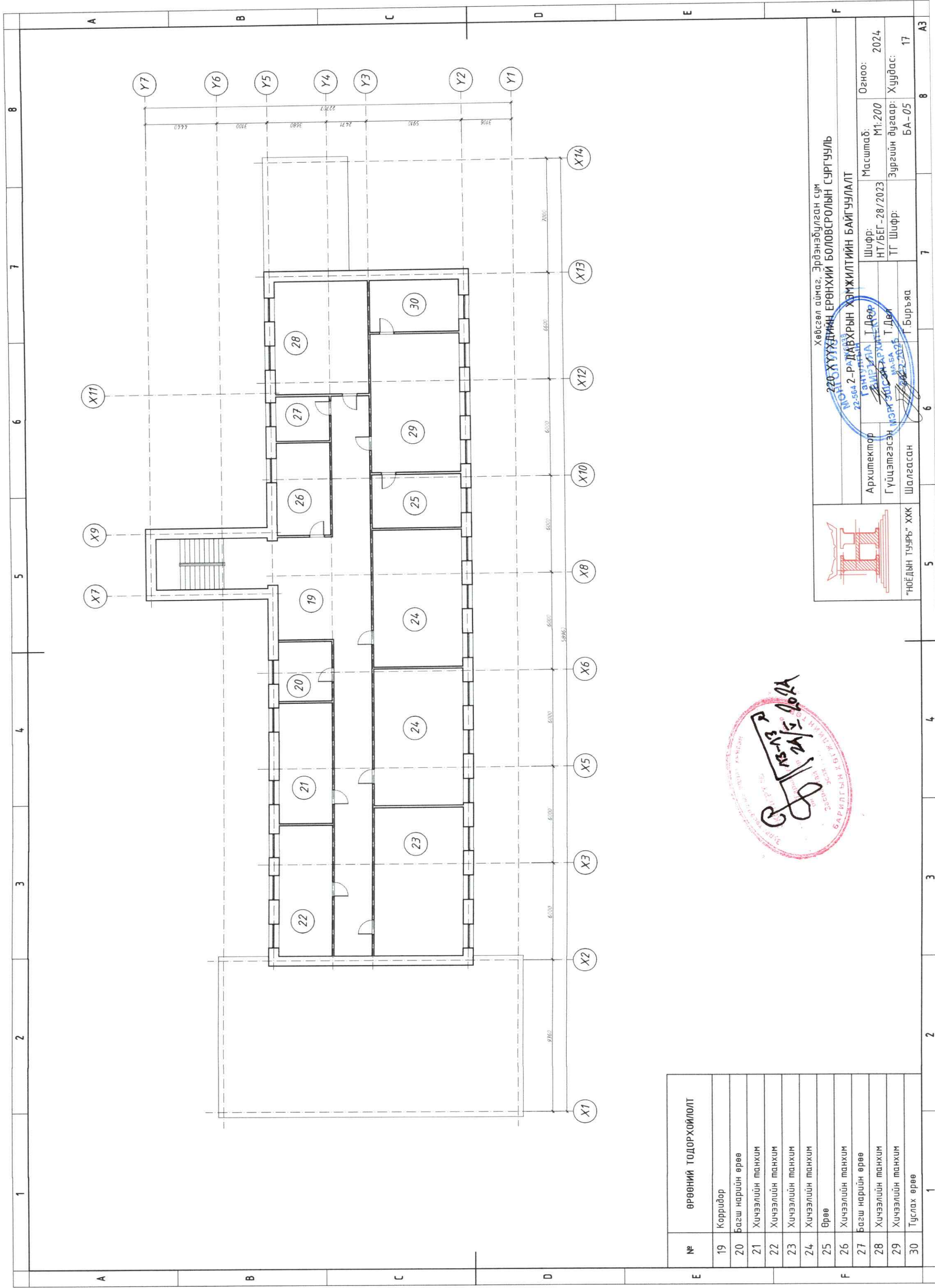
"НОЁДЫН ТУУРЬ" ХХК





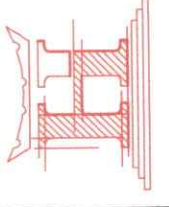






№	ӨРӨӨНИЙ ТОДОРХОЙЛОЛТ
19	Корридор
20	Багш нарийн өрөө
21	Хичээлийн танхим
22	Хичээлийн танхим
23	Хичээлийн танхим
24	Хичээлийн танхим
25	Өрөө
26	Хичээлийн танхим
27	Багш нарийн өрөө
28	Хичээлийн танхим
29	Хичээлийн танхим
30	Туслах өрөө

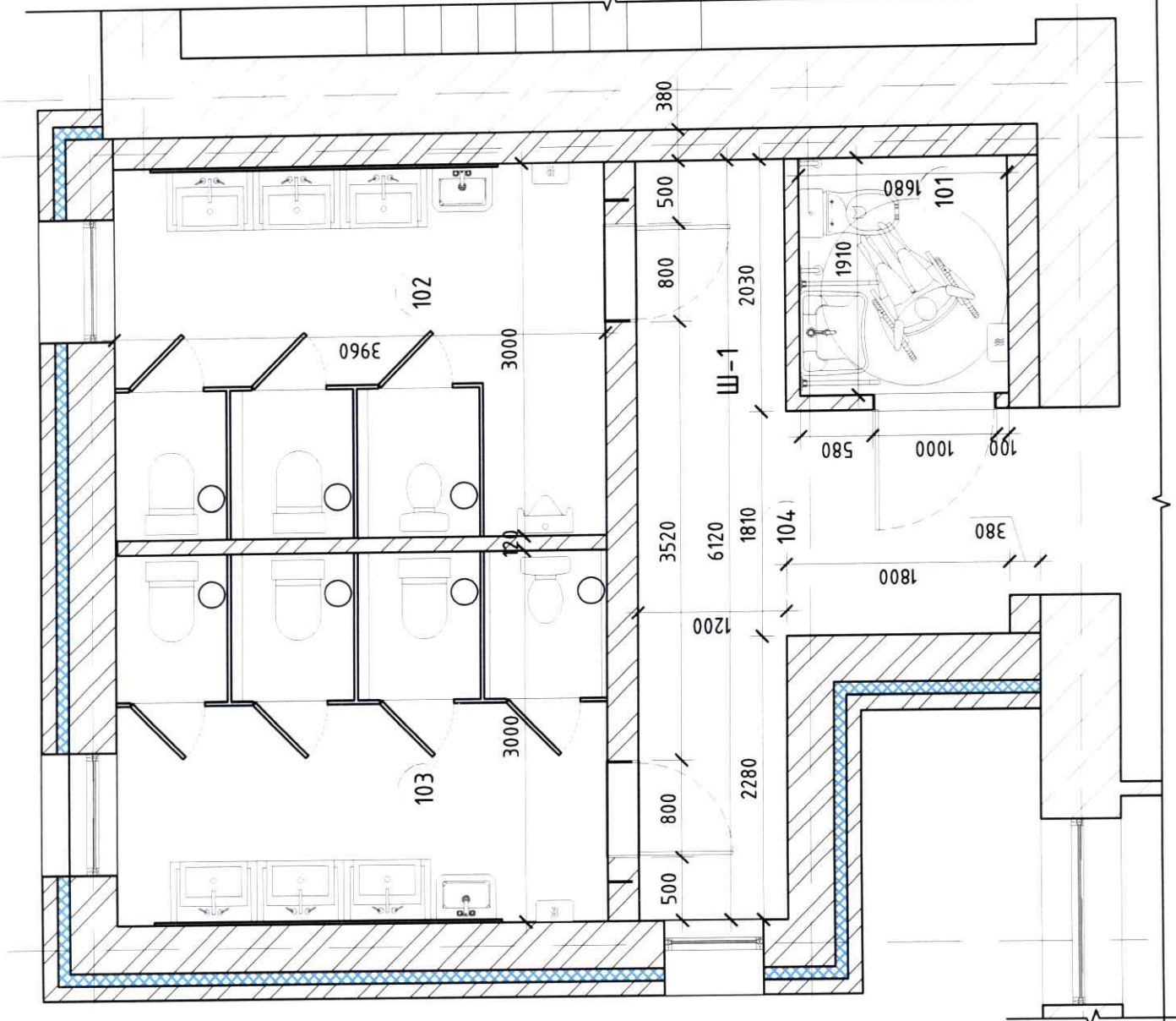
Хөвсгөл аймаг, Эрдэнэбүлгэн сум  
**220 ХҮҮХДИЙН ӨРӨНХИЙ БОЛОВСРОЛЫН СУРГУУЛЬ**  
**МОНГОЛЫН ХАМЖИЛТИЙН БАЙГУУЛАЛТ**  
 22-564 2-Р РАЙОНД АХУЙН ХАМЖИЛТИЙН БАЙГУУЛАЛТ  
 ТАНУУЦЛАА Т.Дор  
 ГҮЦЦЭМГЭСЭН МЭРГЭЖИЙН АРХИТЕКТОР  
 ХА-БА Т.Дор  
 2023.07.27



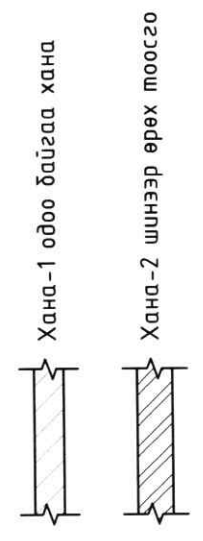
Архитектор	Шифр:	Огноо:
Гүццэмгэсэн	НТ/БЕГ-28/2023	М1:200
Шалгасан	ТГ Шифр:	Зургийн дугаар:
Г.Бурьяа	БА-05	Худас: 17



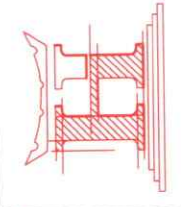
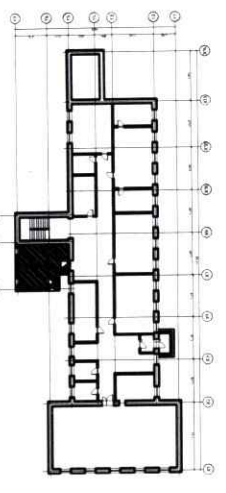
# ӨӨРЧӨЛТИЙН БАЙГУУЛАЛТ М1:50



ХАНЫН БҮТЭЦ-1 М1:25



ТҮЛХҮҮР БАЙГУУЛАЛТ



## Хөвсгөл аймаг, Эрдэнэбүлэг сум ЕБС-ийн 240 ХИЧЭЭЛИЙН БАЙР

Архитектор: Г.А.Н. Т.Наран-Ялалт  
 Гүйцэтгэсэн: Т.Наран-Ялалт  
 Шалгасан: Г.Бурьяа

Шифр: НТ/БЕГ-29/2023  
 ТГ Шифр: Т.Наран-Ялалт

Масштаб: 1:50  
 Зургийн дугаар: БА-6

Огноо: 2024  
 Хуудас: 17

ӨӨРЧӨЛТИЙН ӨРӨӨНИЙ ТОДОРХОЙЛОЛТ	Талбай, м <sup>2</sup>
101 Ариун цэврийн өрөө /ХБИ/	3.6
102 Ариун цэврийн өрөө /эр/	11.88
103 Ариун цэврийн өрөө /эм/	11.87
104 Коридор	10.6
НИЙТ	
	37.95

ӨӨРЧӨЛТИЙН БАЙГУУЛАЛТ

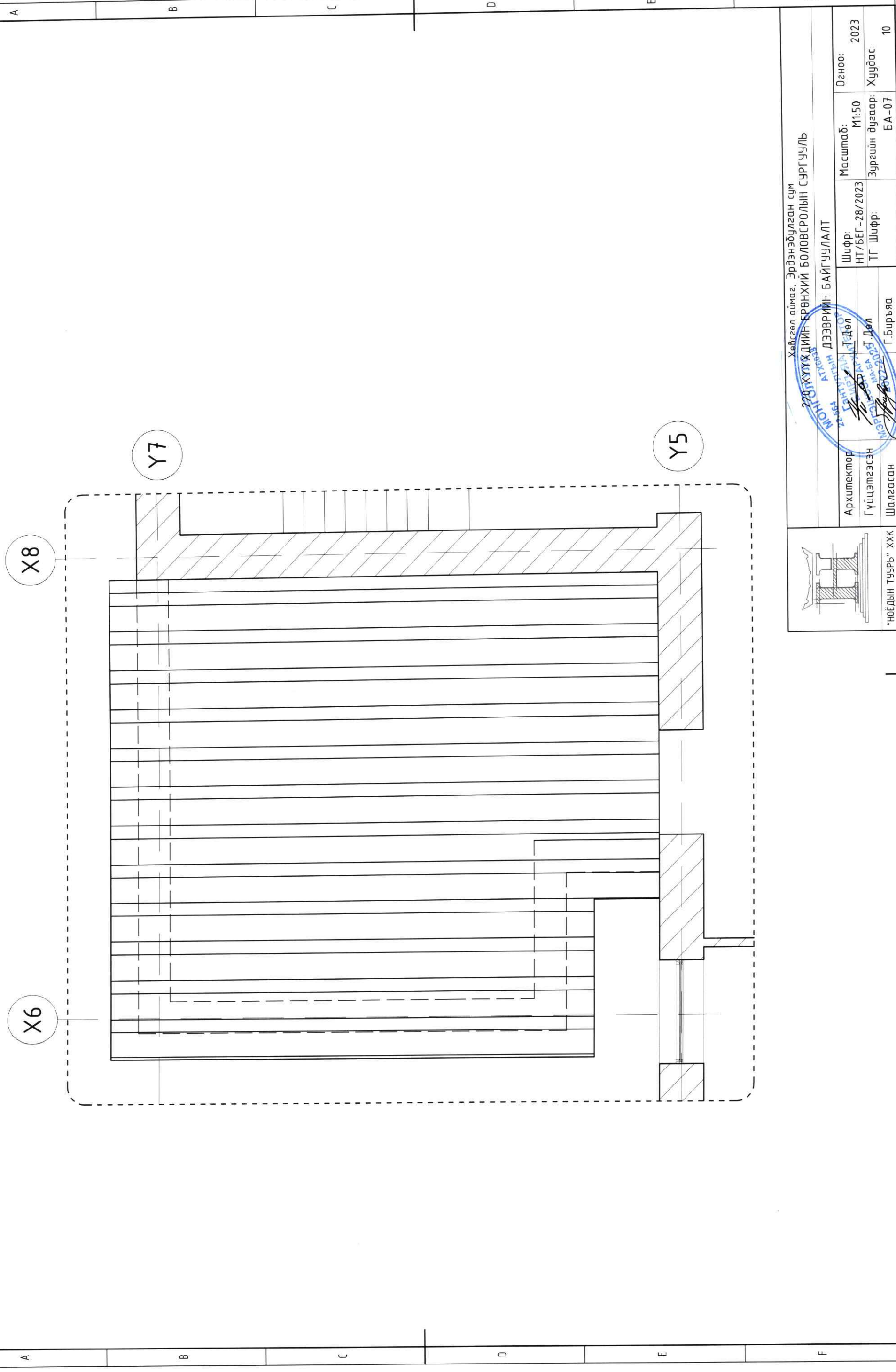
1 2 3 4 5 6 7 8

A B C D E F

А3

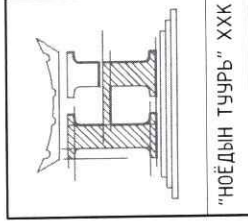


ДЭЭВРИЙН БАЙГУУЛАЛТ-1 М1:50



Хөвсгөл аймаг, Эрдэнэбулган сум  
 220100 ХУУХИЙН ЕРӨНХИЙ БОЛОВСРОЛЫН СУРГУУЛЬ

ДЭЭВРИЙН БАЙГУУЛАЛТ



"НӨӨДӨН ТУУРЬ" ХХК

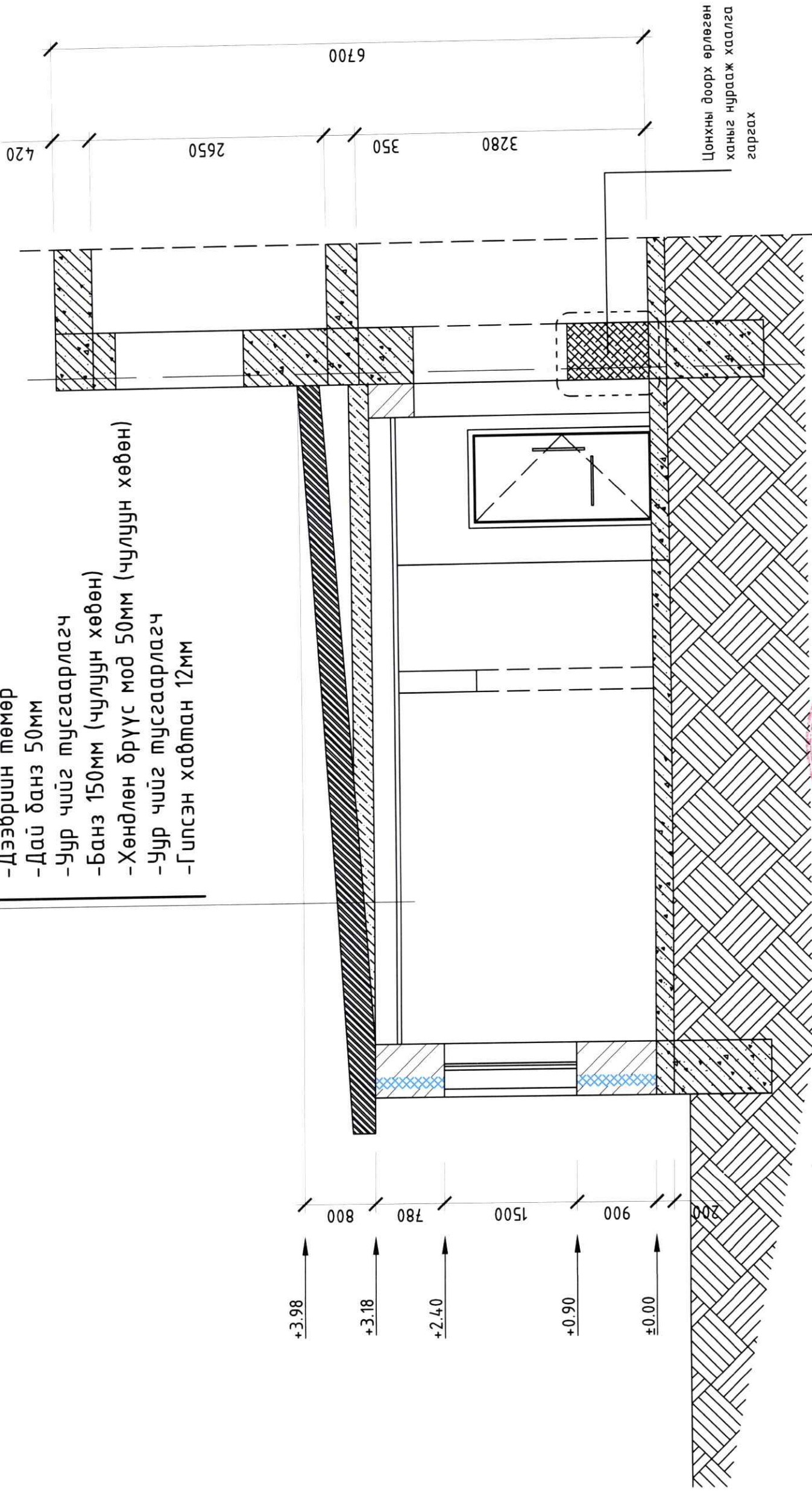
Архитектор	Т.Дөл	Шифр:	НТ/БЕГ-28/2023	Масштаб:	М1:50	Огноо:	2023
Гүйцэтгэсэн	Т.Дөл	ТТ Шифр:	БА-07	Зургийн дугаар:	БА-07	Хуудас:	10
Шалгасан	Г.Бирьяа						

1 2 3 4 5 6 7 8 А3



ОГТЛОЛ 1-1 М1:50

- Дээврийн төмөр
- Дай данз 50мм
- Уур чийг тусгаарлагч
- Банз 150мм (чулуун хөвөн)
- Хөндлөн дрүүс мод 50мм (чулуун хөвөн)
- Уур чийг тусгаарлагч
- Гилсэн хавтан 12мм



ХАНЫН БҮТЭЦ-1 М1:25

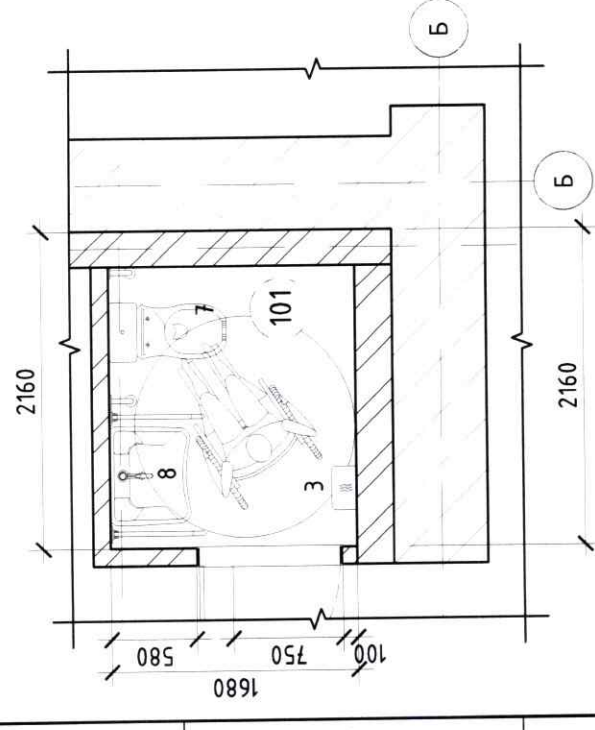


<p>“НӨӨДЫН ТУУРЬ” ХХК</p>		<p>Хөвсгөл аймаг, Эрдэнэбулган сум 220 ХҮҮХДИЙН ЕРӨНХИЙ БОЛОВСРОЛЫН СУРГУУЛЬ</p>	
		<p>ОГТЛОЛ 1-1</p>	<p>Масштаб: М1:50</p>
<p>Архитектор Гүйцэтгэсэн Шалгасан</p>	<p>Т.Доржиев Т.Доржиев Г.Бурьяа</p>	<p>Шифр: НТ/БЕГ-28/2023 ТГ Шифр:</p>	<p>Огноо: 2023</p> <p>Хуудас: 10</p>

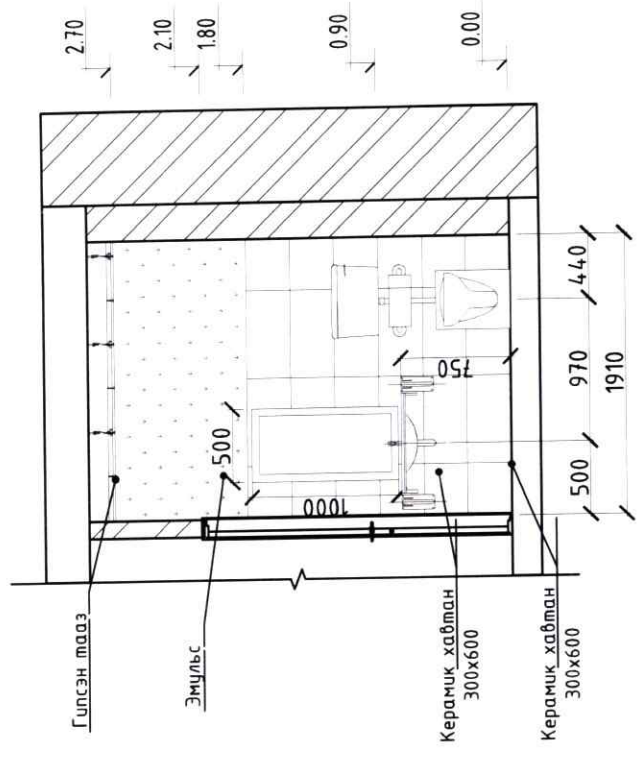




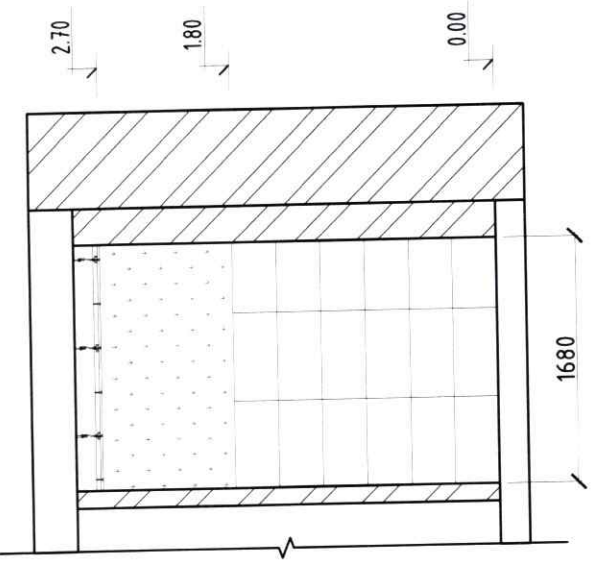
ХЭСЭГЧИЛСЭН БАЙГУУЛАЛТ М1:50



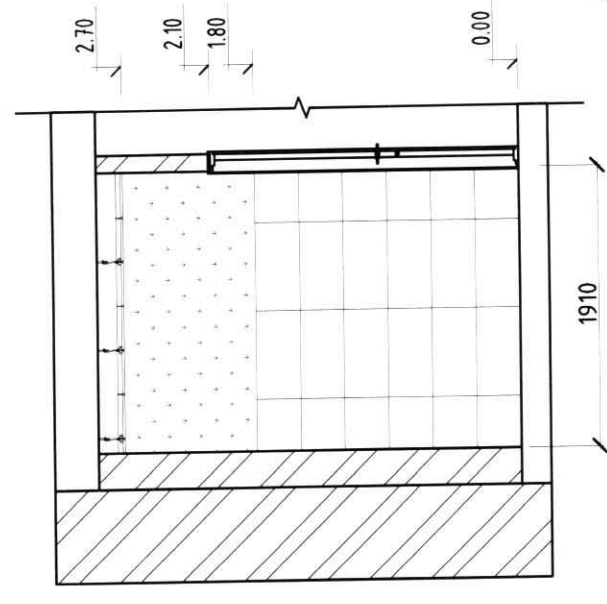
Ханын дэлгээс-А М1:50



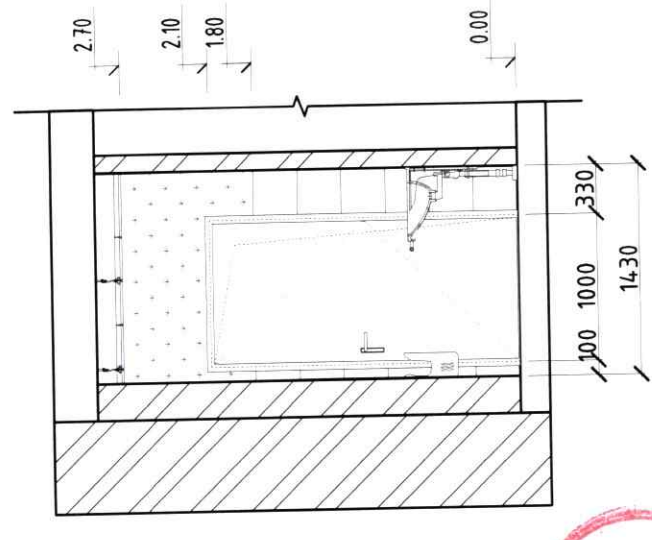
Ханын дэлгээс-Б М1:50



Ханын дэлгээс-В М1:50

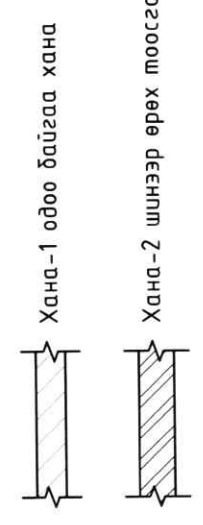


Ханын дэлгээс-Г М1:50

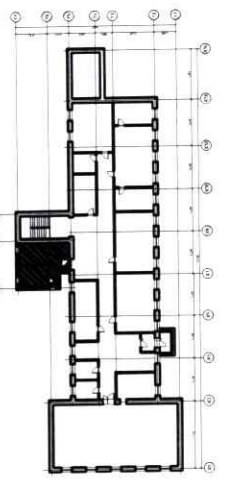


Талбай, м²	Өөрчлөлтийн өрөөний тодорхойлолт
3.63	Ариун цэврийн өрөө /ХБИ/
3.63	НИЙТ

ХАНЫН БҮТЭЦ-1 М1:25



ТҮЛХҮҮР БАЙГУУЛАЛТ



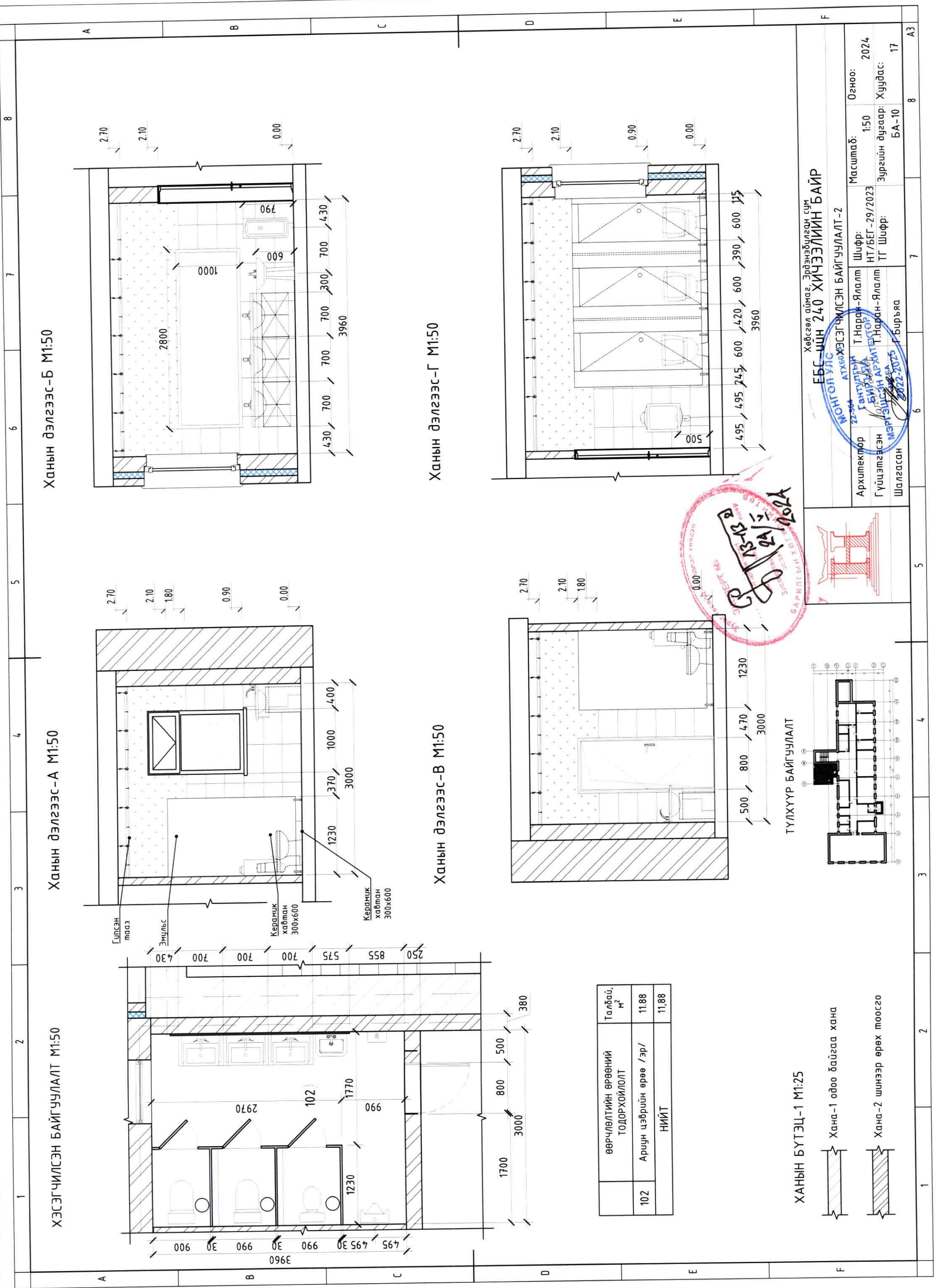
Хөвсгөл аймаг, Эрдэнэбүлгд сум  
**ЕБС-ийн 240 ХИЧЭЭЛИЙН БАЙР**  
 ХЭСЭГЧИЛСЭН БАЙГУУЛАЛТ-1

Архитектор: ГАНТУУЛЫН Т.НАРАН-ЯЛАМ  
 Гүйцэтгэсэн: АНХСАН ВАСГАДАЛ АНХСАН  
 Шалгассан: *[Signature]*

Масштаб: 1:50  
 Шифр: НТ/БЕГ-29/2023  
 ТГ Шифр: БА-9

Огноо: 2024  
 Хуудас: 17





ХЭСЭГЧИЛСЭН БАЙГУУЛАЛТ М1:50

Ханын дэлгээс-А М1:50

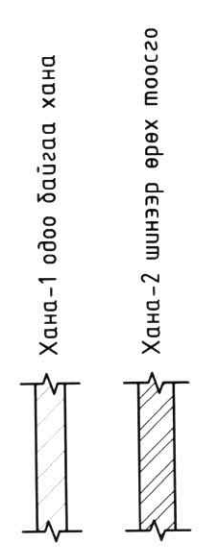
Ханын дэлгээс-Б М1:50

Ханын дэлгээс-В М1:50

Ханын дэлгээс-Г М1:50

Талбай, м <sup>2</sup>	Толгой, Тодорхойлолт
102	Ариун цэврийн өрөө /эр/
11,88	НИЙТ

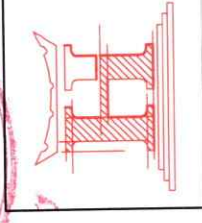
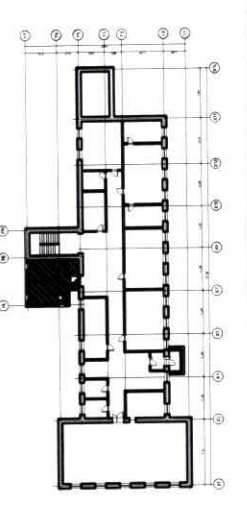
ХАНЫН БҮТЭЦ-1 М1:25



Хана-1 одоо байгаа хана

Хана-2 шинээр өрөх тоосго

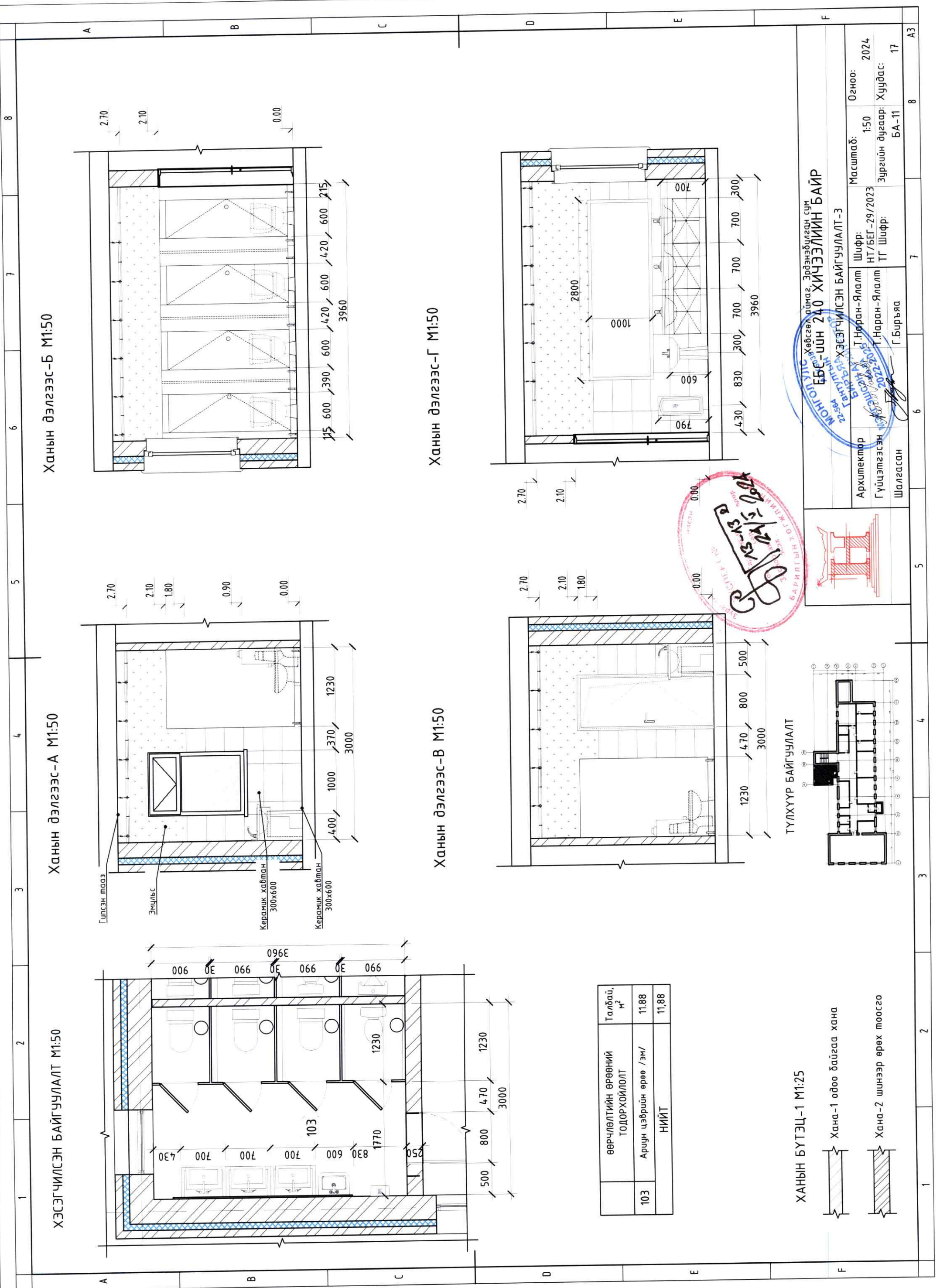
ТҮЛХҮҮР БАЙГУУЛАЛТ



Хөвсгөл аймаг, Эрдэнэбүлэг сум  
**ЕБС-ийн 240 ХИЧЭЭЛИЙН БАЙР**  
 АТХӨӨ ХЭСЭГЧИЛСЭН БАЙГУУЛАЛТ-2  
 МОНГОЛ УЛС  
 22-284  
 Архитектор Т.Наран-Ялалт  
 Гүйцэтгэсэн Т.Наран-Ялалт  
 Шалгасан МЭРТЭЙСЭН АРХИТЕКТОР Т.Наран-Ялалт  
 2022-2023  
 Огноо: 2024  
 Масштаб: 1:50  
 Шифр: НТ/БЕГ-29/2023  
 Зургийн дугаар: Хуудас: БА-10  
 Хуудас: 17

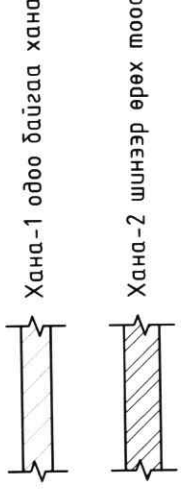
8 7 6 5 4 3 2 1 8 7 6 5 4 3 2 1



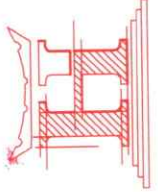
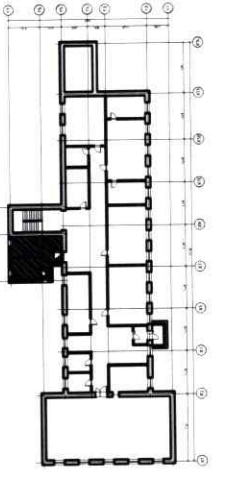


Талбай, м <sup>2</sup>	Толгой, Тодорхойлолт
11.88	103 Арцун цэврийн өрөө /эм/
11.88	НИЙТ

ХАНЫН БҮТЭЦ-1 М1:25



ТҮЛХҮҮР БАЙГУУЛАЛТ

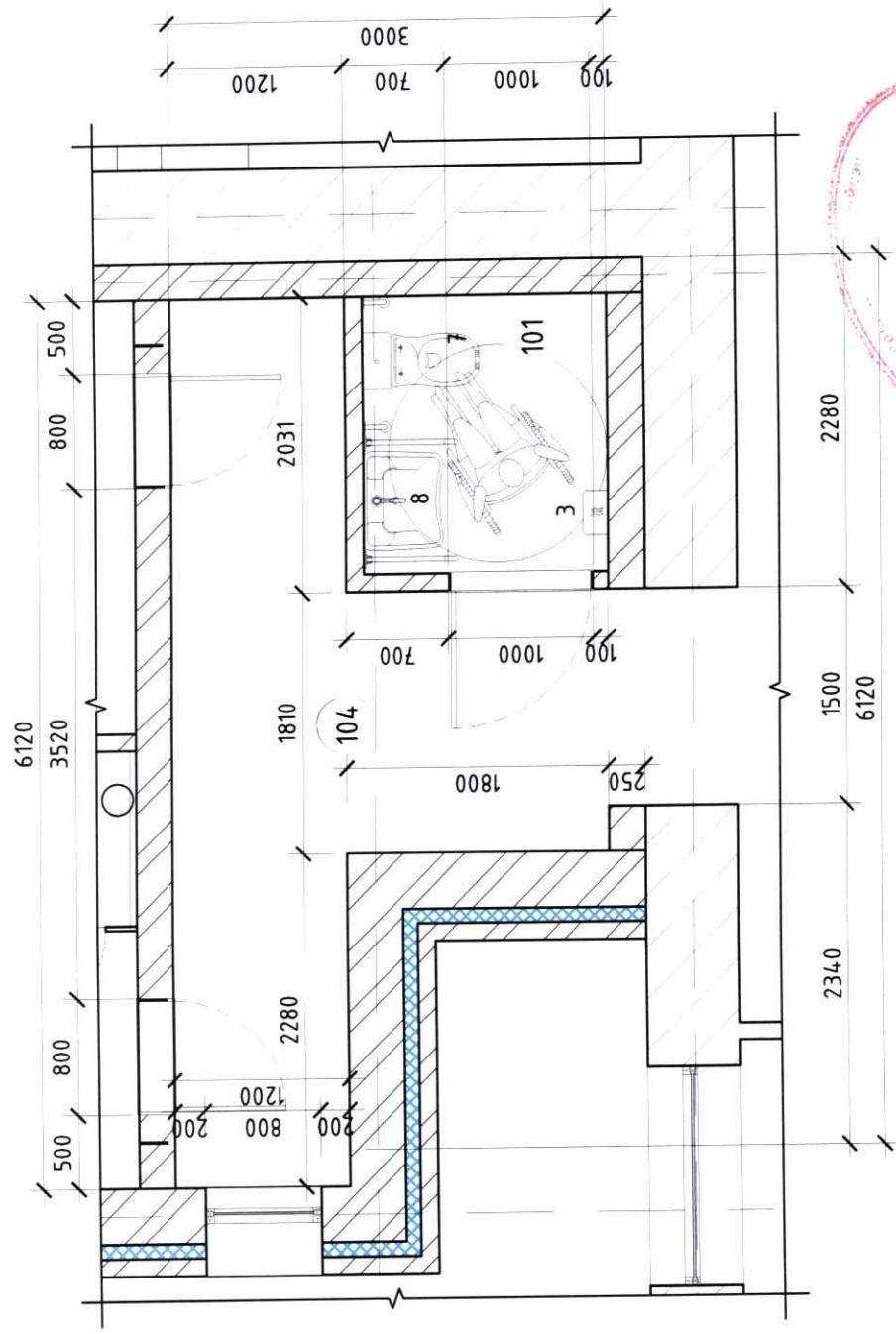


Хөвсгөл аймаг, Эрдэнэбилэг сум  
**ББС-УИХ 240 ХИЧЭЭЛИЙН БАЙР**  
 ХЭСЭГЧИЛСЭН БАЙГУУЛАЛТ-3

Архитектор	Т.Наран-Ялалт	Шифр:	НТ/БЕГ-29/2023	Масштаб:	1:50	Огноо:	2024
Гүйцэтгэсэн	Т.Наран-Ялалт	ТГ Шифр:	БА-11	Зургийн дугаар:	БА-11	Хуудас:	17
Шалгасан	Г.Бурьяа						

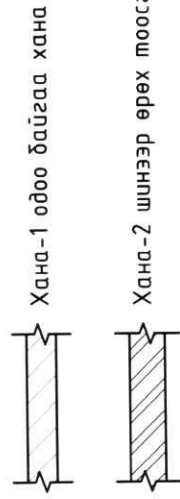


ХЭСЭГЧИЛСЭН БАЙГУУЛАЛТ М1:50

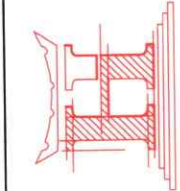
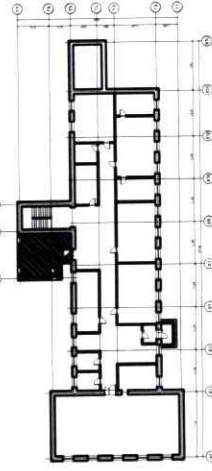


Өөрчлөлтийн өрөөний ТОДОРХОЙЛОЛТ	Талбай, м <sup>2</sup>
104 Коридори	10.15
НИЙТ	10.15

ХАНЫН БҮТЭЦ - 1 М1:25

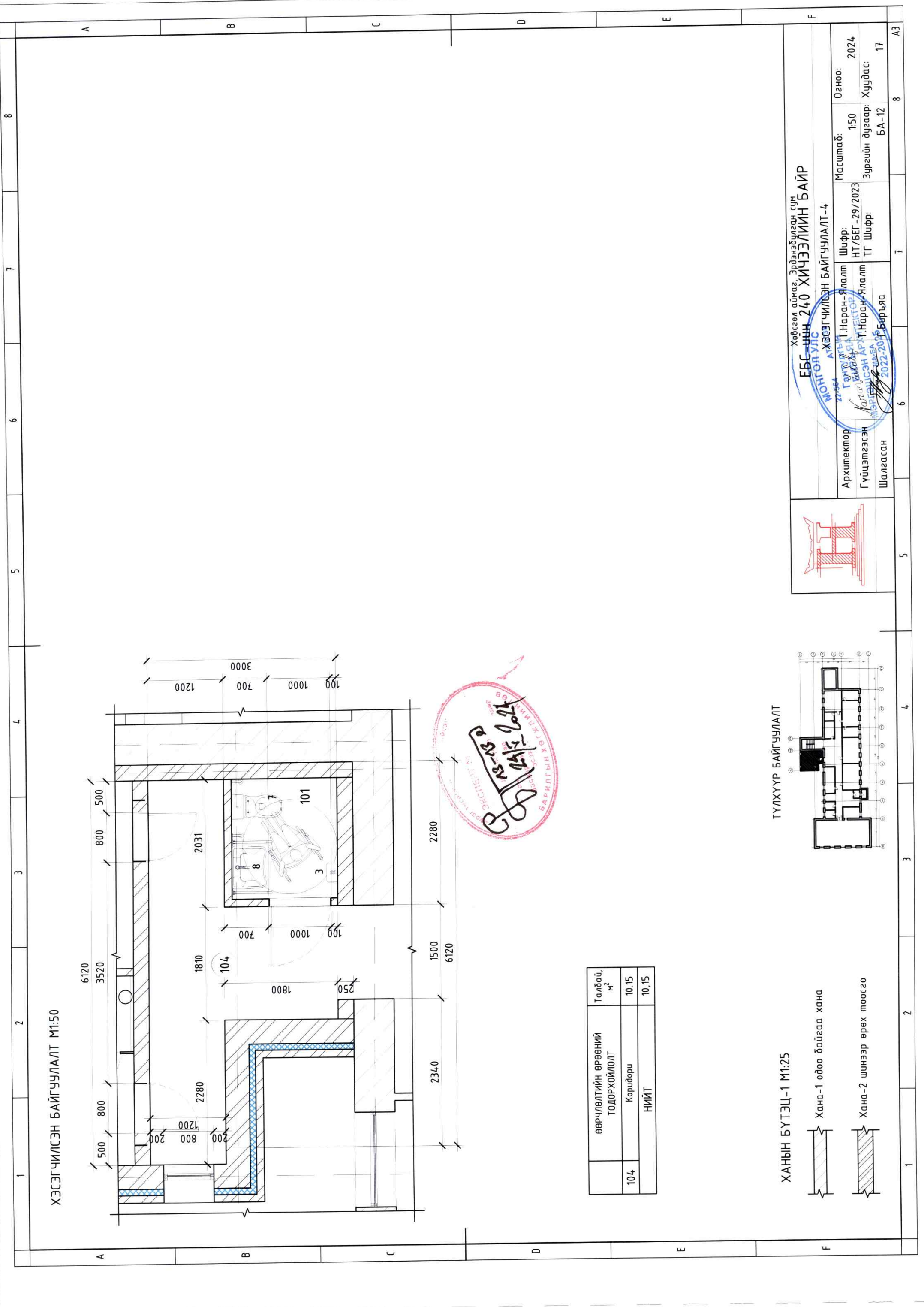


ТҮЛХҮҮР БАЙГУУЛАЛТ

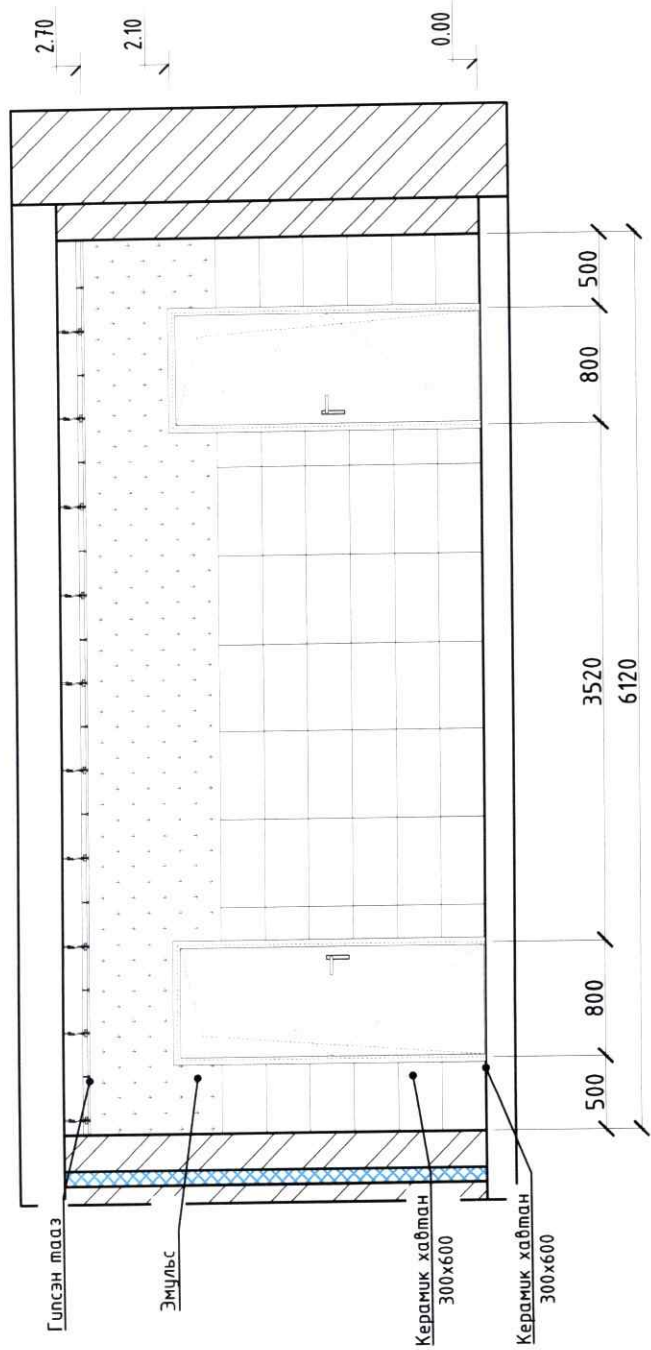


Хөвсгөл аймаг, Эрдэнэбулган сум  
ЕБС-ийн 240 ХИЧЭЭЛИЙН БАЙР  
МОНГОЛ УЛС  
АТХЭСЭГЧИЛСЭН БАЙГУУЛАЛТ-4

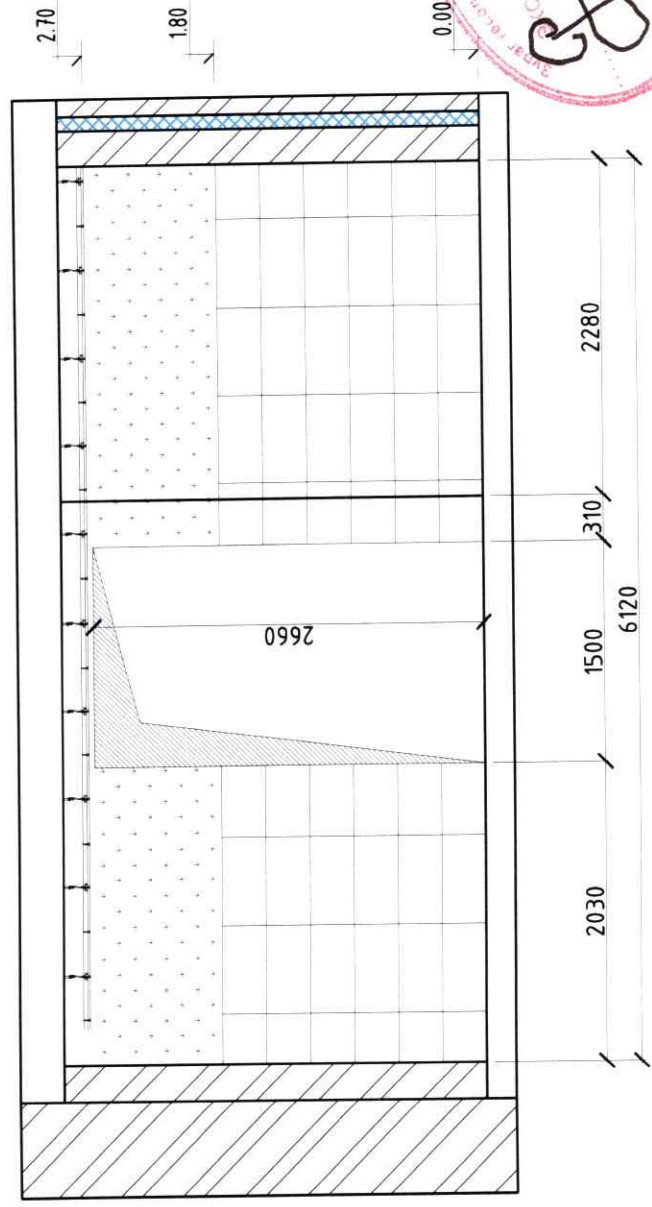
Архитектор Гүйцэтгэсэн Шалгасан	Т.Наран-Ялалм НТ/БЕГ-29/2023 ТГ Шифр: 2022-2015-Барьяа	Масштаб: 1:50 Зургийн дугаар: БА-12	Огноо: 2024 Хуудас: 17
---------------------------------------	---	--	---------------------------------



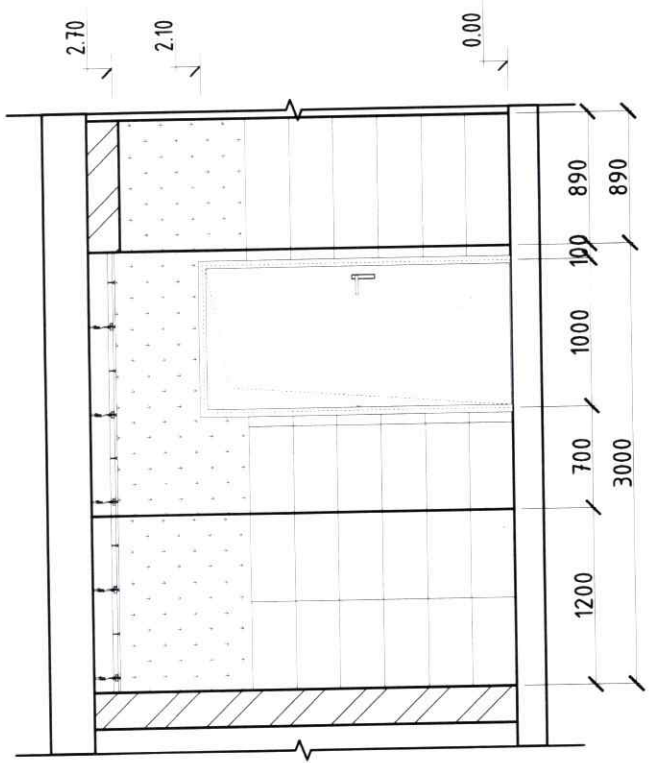
Ханын дэлгээс-А М1:50



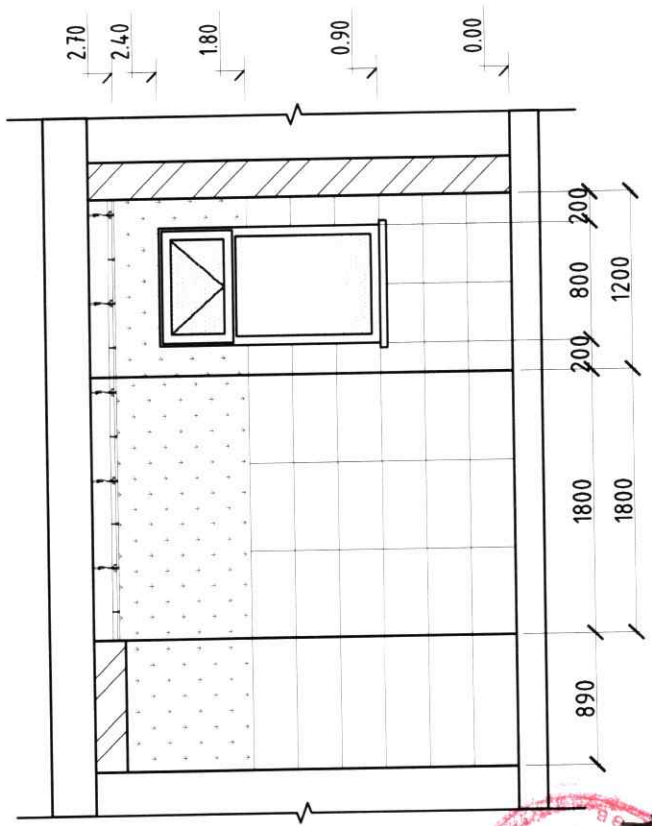
Ханын дэлгээс-В М1:50



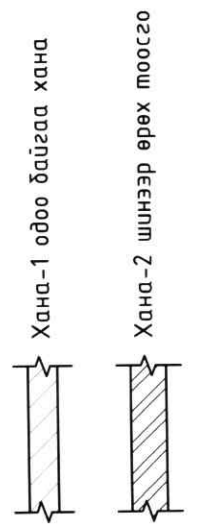
Ханын дэлгээс-Б М1:50



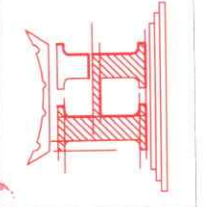
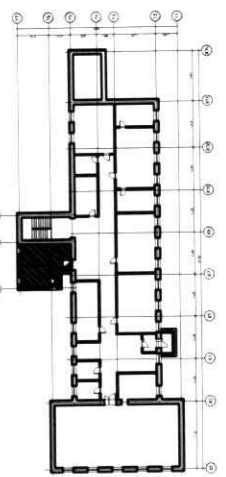
Ханын дэлгээс-Г М1:50



ХАНЫН БҮТЭЦ-1 М1:25



ТҮЛХҮҮР БАЙГУУЛАЛТ



Хөвсгөл аймаг, Эрдэнэбилэг сум  
ЕБС-ийн 240 ХИЧЭЭЛИЙН БАЙР

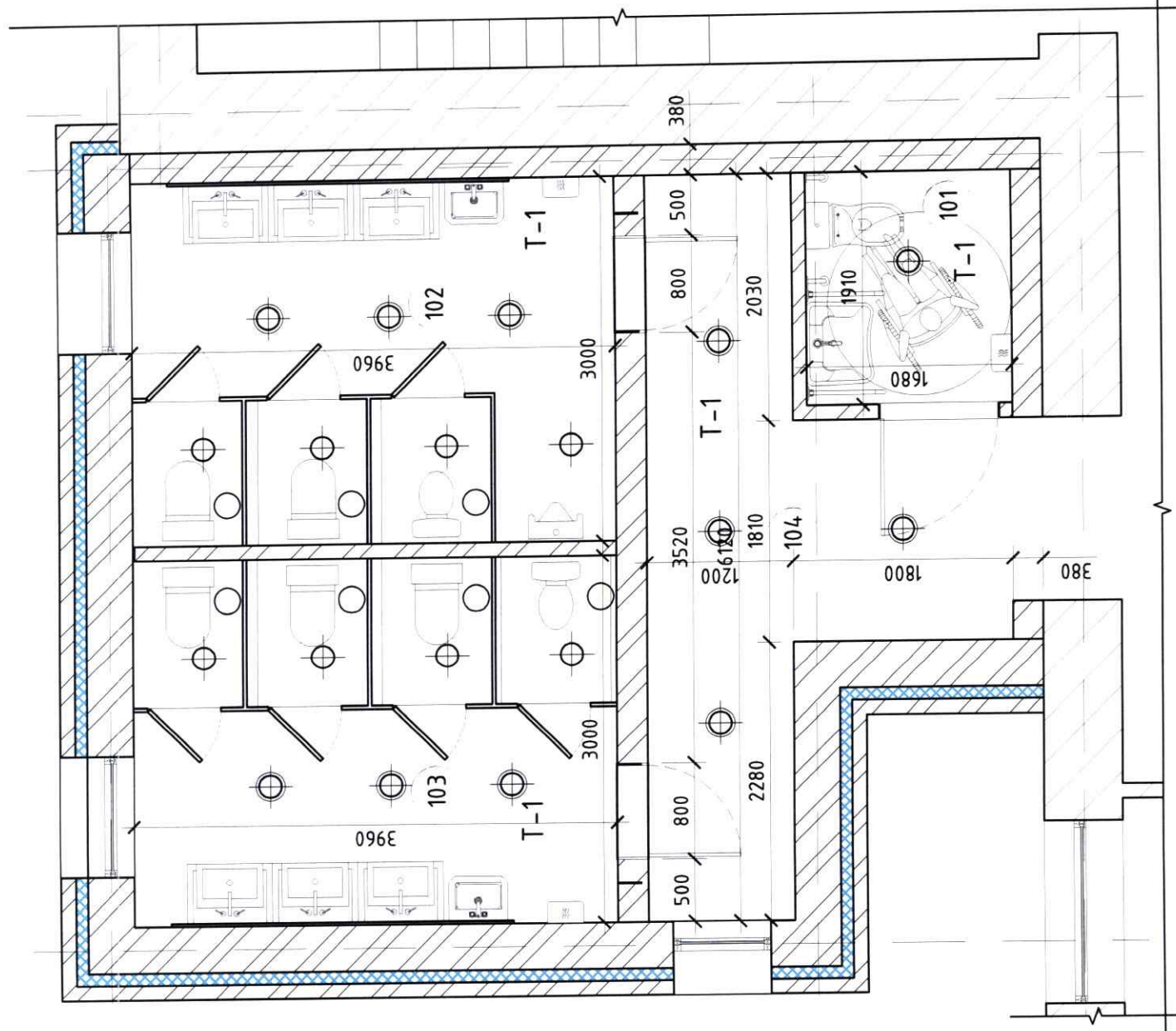
Архитектор	МОНГОЛ ХЭСЭГЧИЛСЭН БАЙГУУЛАЛТ-4	Масштаб:	1:50	Огноо:	2024
Гүйцэтгэсэн	Хөвсгөл аймгийн Наран-Ялалт	Шифр:	НТ/БЕГ-29/2023	Зургийн дугаар:	Хуудас: 17
Шалгасан	МОНГОЛ ХЭСЭГЧИЛСЭН БАЙГУУЛАЛТ-4	ТГ Шифр:	МА-БА-Г-Бурьяд		







# ТААЗНЫ БАЙГУУЛАЛТ М1:50

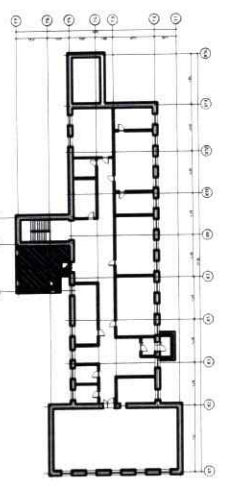


- ⊙ - Дүүжин таазанд угсрах бүрхүүлтэй гэрэл - 10ш
- ⊙ - Дүүжин таазанд угсрах цэгэн гэрэл - 8ш

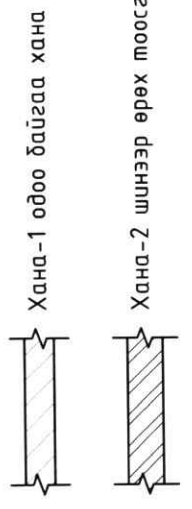
№	Өөрчлөлтийн өрөөний тодорхойлолт	Талбай, м²
101	Т-1 Ариун цэврийн өрөө /ХБИ/	3.6
102	Т-1 Ариун цэврийн өрөө /эр/	11.88
103	Т-1 Ариун цэврийн өрөө /эм/	11.87
104	Т-1 Коридор	10.6
НИЙТ		37.95



ТҮЛХҮҮР БАЙГУУЛАЛТ

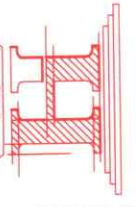


ХАНЫН БҮТЭЦ-1 М1:25



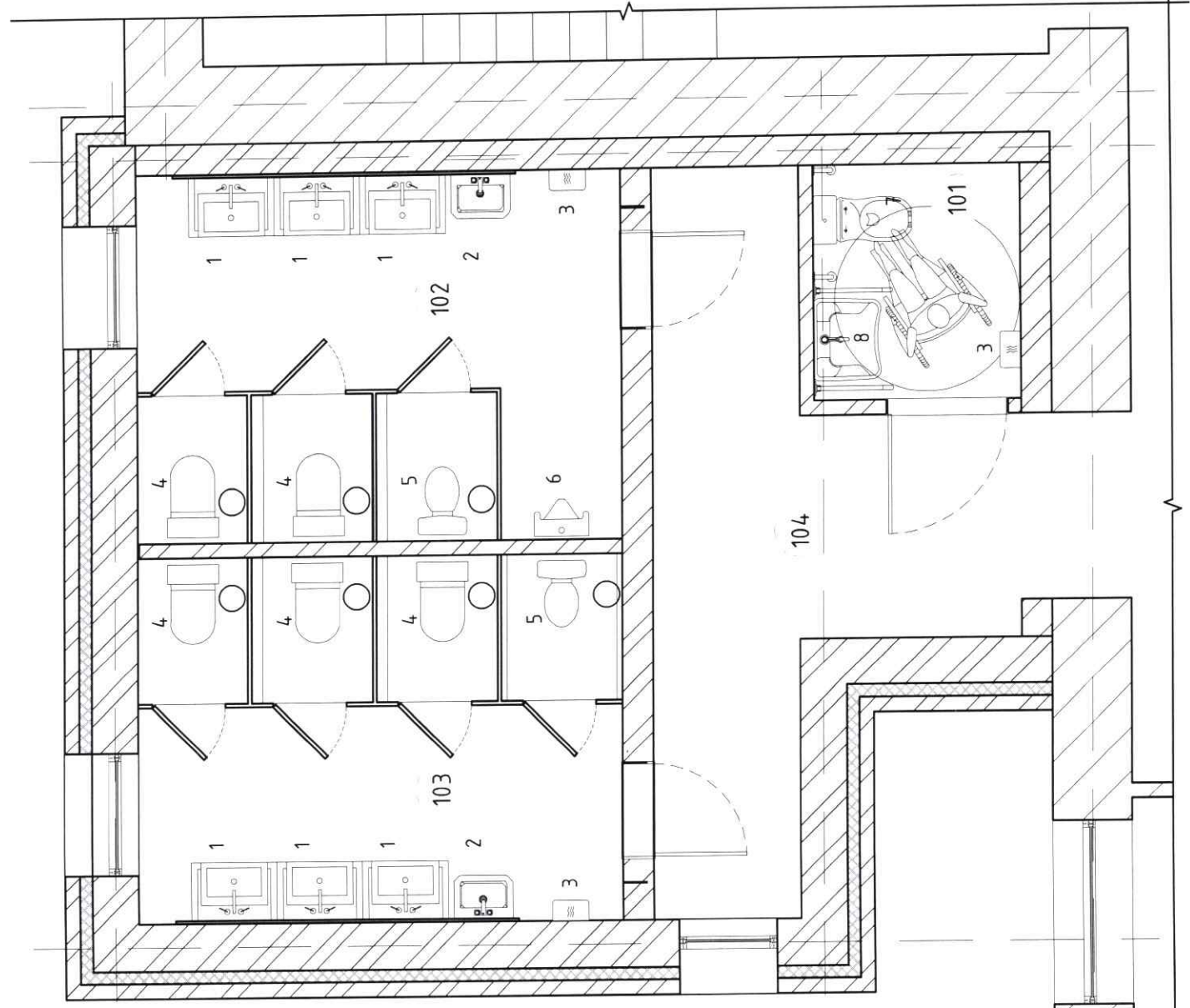
## Хөвсгөл аймаг, Эрдэнэбулган сум ЕБСТУУН 240 ХИЧЭЭЛИЙН БАЙР

Архитектор	Т.Наран-Ялалт	Шифр:	НТ/БЕГ -29/2023	Масштаб:	1:50	Огноо:	2024
Гүйцэтгэсэн	Т.Наран-Ялалт	ТГ Шифр:		Зургийн дугаар:	БА-15	Хуудас:	17
Шалгасан	Т.Г.Бурьяа	Мэргэжлийн гэрэл:	2022-2023				



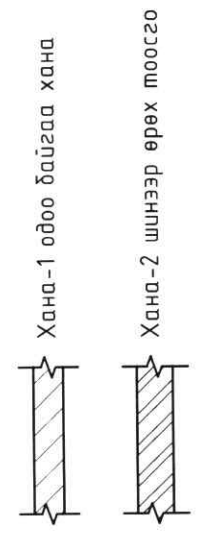


# ТЕХНОЛОГИЙН БАЙГУУЛАЛТ М1:50

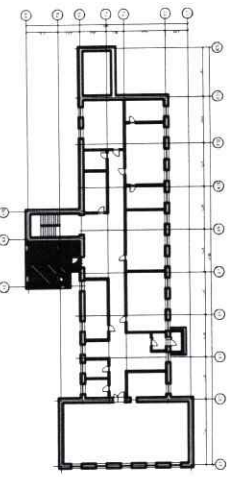


ТОНОГЛОЛЫН ТОДОРХОЙЛОЛТ	Тоо ширхэг /ш/
1 Угаалтуур	6
2 Бага насны хүүхдийн угаалтуур	2
3 Гар хатаагч	3
4 Суултуур	5
5 Бага насны хүүхдийн суултуур	2
6 Писуар	1
7 Суултуур ХБИ	1
8 Угаалтуур ХБИ	1

ХАНЫН БҮТЭЦ-1 М1:25



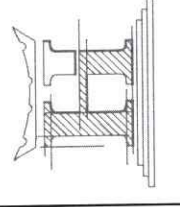
ТҮЛХҮҮР БАЙГУУЛАЛТ



## Хөвсгөл аймаг, Эрдэнэбүлэг сум БС-ийн 240 ХИЧЭЭЛИЙН БАЙР

МОНГОЛ УЛАСЫН  
АТХ6008  
ТЕХНОЛОГИЙН БАЙГУУЛАЛТ

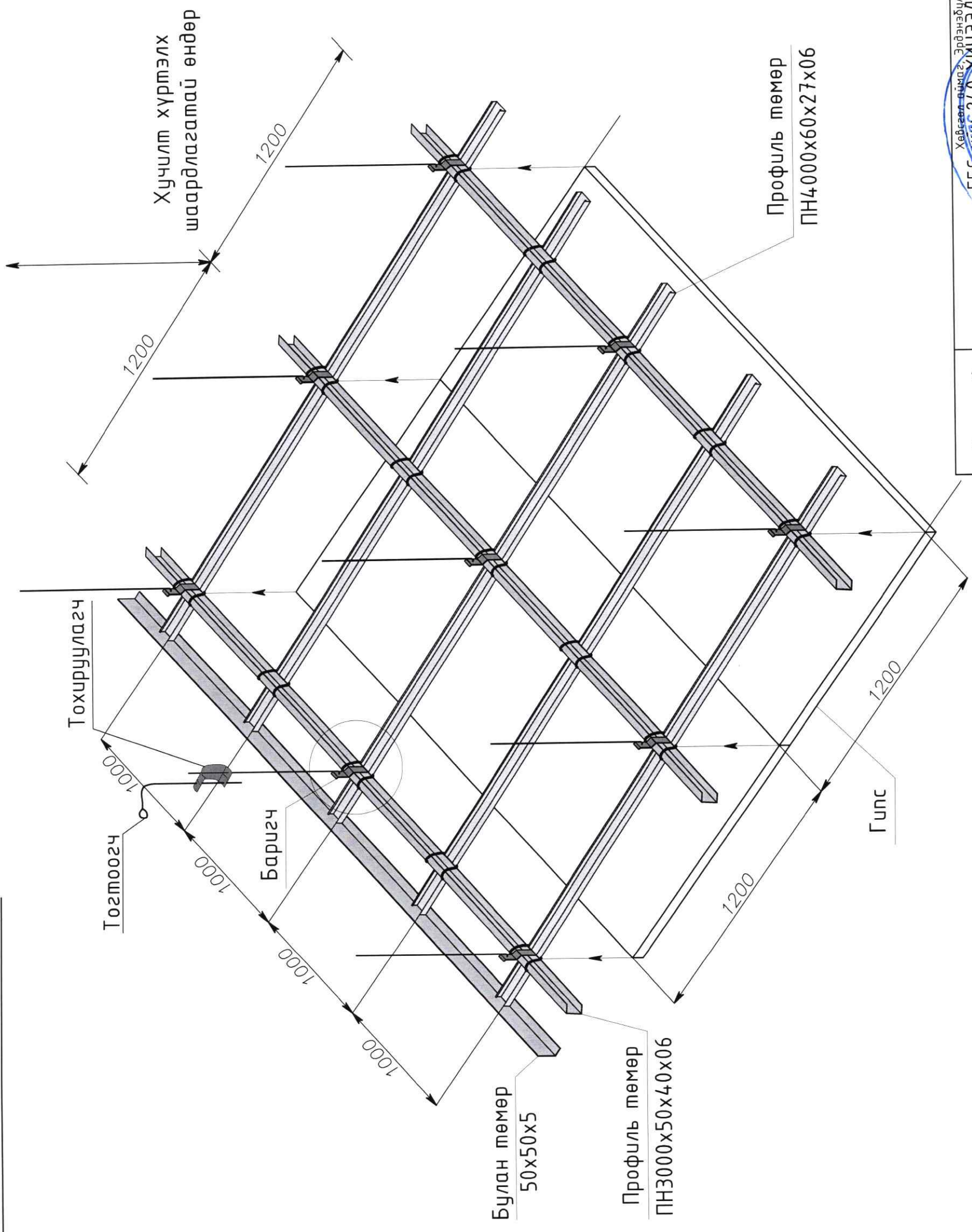
Архитектор Т.Наран-Ялалт	Масштаб: 1:50	Огноо: 2024
Гүйцэтгэгч Т.Наран-Ялалт	Шифр: НТ/БЕГ-29/2023	Зургийн дугаар: Хуудас: БА-16
Шалгасан Т.Бирьяа	ТГ Шифр: 101.01.01.01.01.01.01	17



1 2 3 4 5 6 7 8 A B C D E F A3

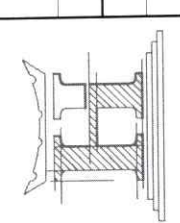


ГИПСЭН ТААЗНЫ ХЭСЭГЛЭЛ М1:50



Хөвсгөл аймаг, Эрдэнэбүлэгдэн сум  
**ЕБС ДШС 240 ХИЦЭЭЛИЙН БАЙР**  
 ГИПСЭН ТААЗНЫ ХЭСЭГЛЭЛ

Архитектор	Шифр:	Масштаб:	Огноо:
Гүйцэтгэсэн	НТ/БЕГ - 29/2023	1:50	2024
Шалгасан	ТТ Шифр:	Зургийн дугаар:	Хуудас:
		БА-17	17



1	2	3	4	5	6	7	8
A	B	C	D	E	F		