

ЗУРГИЙН ШИФР: НТ/БЕГ-32/2023

# ХӨВСГӨЛ АЙМГИЙН ЦАГААН ҮҮР СУМЫН 150 ХҮҮХДИЙН ЦЭЦЭРЛЭГИЙН БАРИЛГА

НҮХЭН ЖОРЛОНГ ОРЧИН ҮЕИЙН СДАНДАРТ ШААРДЛАГАД НИЙЦСЭН  
АРИУН ЦЭВРИЙН БАЙГУУЛАМЖ БОЛГОХ ТӨСӨЛ

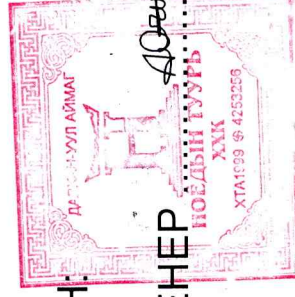
(АЖЛЫН ЗУРАГ)

ЦЭВЭР БОХИР УСНЫ ХЭСЭГ /ЦБУ/

БОЛОВСРУУЛСАН:

ИНЖЕНЕР

А.ОЧИРБАТ



ДАРХАН УУЛ АЙМАГ  
2023 ОН

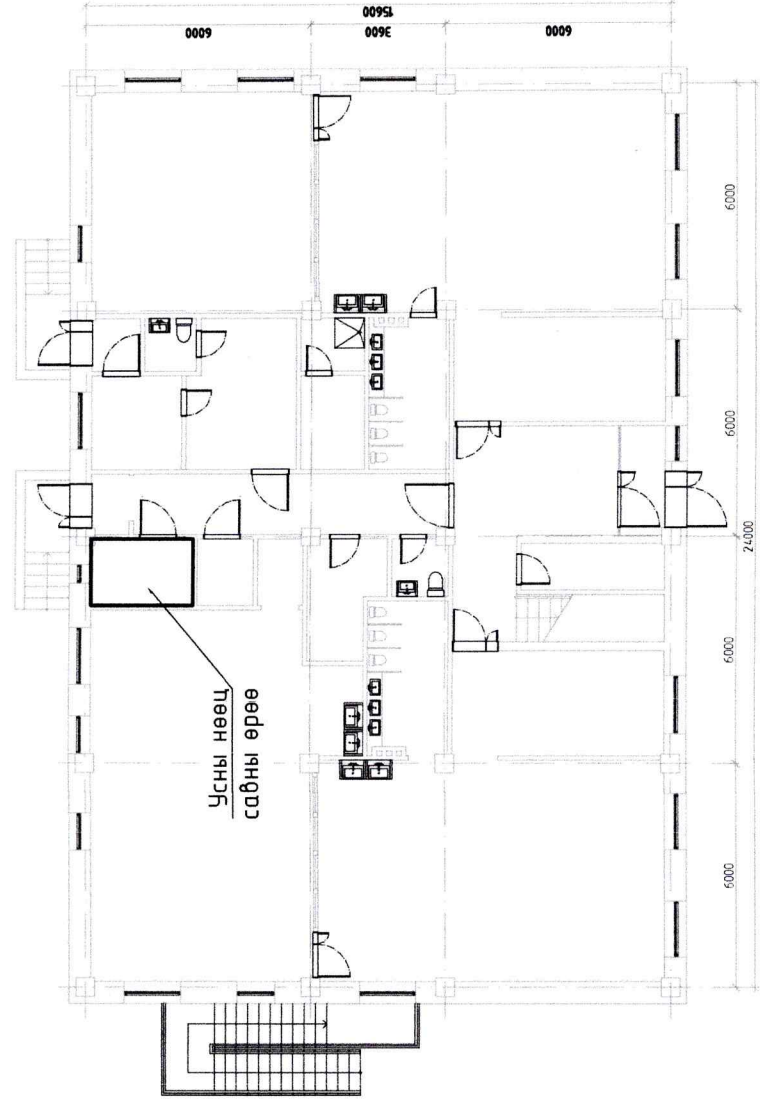
**ЗУРГИЙН ЖАГСААЛТ**

Хуудас	Нэр	Тайлбар
ЦБУ-1	Зургийн жагсаалт, Тайлбар бичиг, Тооцооны үзүүлэлт, Барилгын бүдүүвч	
ЦБУ-2	Таних тэмдэг	
ЦБУ-3	1-р давхрын халуун, хүйтэн усны шугамын байгуулалт	
ЦБУ-4	Усан сан	
ЦБУ-5	Материалын түүвэр	

**СИСТЕМИЙН ТООЦООНЫ ҮЗҮҮЛЭЛТ**

Системийн нэр	Оролтонд шаардагдах даралт /м/	Тооцооны зардал		Цах хөдөл хүчин чадал кВт	Тайлбар
		м³/хон	л/сек		
Цэвэр ус		4.500	1.242		
Хүйтэн ус У1	16	2.100	0.736		
Халуун ус Д3		2.400	0.692		
Бохир ус Б1		4.500	2.842		
Халуун усны дулааны ачаалал Q=84225.43 ккал/цаг /97.94 кВт/					

**БАРИЛГЫН БҮДҮҮВЧ**



**ТАЙЛБАР БИЧИГ**

Хөвсгөл аймаг, Цагаан үүр суманд байрлах "150 ХҮҮХДИЙН ЦЭЦЭРЛЭГ"-н 1 давхар барилгын цэвэр усны хэсгийн зургийг гүйцэтгэхдээ барилга архитектурын даалгавар болон доорх баримт бичгийг үндэслэв.

- Үүнд:
- БНБД 40-05-16 Барилга дотор ус хангамж, ариутгах татуурга
  - MNS 3239 : 2014 Барилга дотор ус хангамж, ариутгах татуургын системийн ажлын зураг
  - MNS 3332 : 2013 Барилгын дотор ус хангамж, ариутгах татуурга ба хий хангамжийн систем, таних тэмдэглэгээ

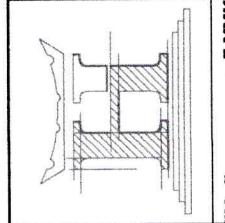
**УС ХАНГАМЖ**

Уг барилгын цэвэр усны эх үүсвэр нь гүний худгаас хангагдана. Цэвэр усыг техникийн өрөөнд байрлах V=1.0м³ эзлэхүүнтэй усан сангаар дамжуулан ахуйн хэрэглээний усыг насосоор хангана. 1 насос нь ажлын, 1 насос нь нөөцийн нийт 2 насос байна. Цэвэр усны нөөцийн сав нь эрүүл ахуй техникийн шаардлага хангасан шат, таг, салхивчийн хоолой болон халих юүлэх хоолой бүхий иж бүрэн тоноглогдсон байна. Халуун усыг техникийн өрөөнд байрлах 600л-ийн ус халаагчаас хангана. Халуун, хүйтэн усны үндсэн магистрал шугам хоолой нь 0.6МПа-ийн даралт болон 70°С-ын температур даах цайрдсан ган хоолой байна. Ус хэмжигчийн зангилааг цэвэр усны шугамын оролтон дээр төлөвлөв. Үндсэн магистрал шугам хоолойг 1-р давхрын таазаар 10мм-ийн дулаалгатай ус буулгах цэг рүү 0.003 налууугайгаар угсарч цэцэрлэгийн одоо байгаа салбар шугамд холболт хийнэ. Халуун, хүйтэн усны шугам хоолой нь MNS ISO 15874-1:2007 шаардлага хангасан байна.

Халуун, хүйтэн усны шугамыг угсарч дууссаны дараа БНБД 40-04-16 норм дүрэмд зааснаар системийг Ршал=Раж х 1.25 тэнцүү сорих даралтаар шалгаж, ахуйн хэрэгцээний усны стандартад нийцэхүйц болтол угаана. Шугам хоолойг өнгөөр ялгаж туузаар ороож өгнө.

Зураг дээрх хэмжээнүүд нь мм-ээр харин хоолойн түвшингийн хэмжээс нь м-ээр тэмдэглэгдсэн. Шугам хоолойн түвшинэ тэмдэгт нь шалны ±0.00 түвшингээс хоолойн доод ирмэгийг зааж байгаа болно. Материалын түүвэрт тусгагдсан материалын төрөл болон маркыг солихдоо материалын техник үзүүлэлтийг харгалзан сонгох нь зүйтэй.

Барилгын дотор усан хангамжийн шугамыг угсрахдаа "Дотор сантехникийн систем" БНБД 40-06-16-ийн тухайлсан заалтын дагуу угсарч, шахаж шалгаж, угааж цэвэрлэн эрүүл ахуйн шаардлагад нийцүүлэн хийнэ. Системийн угсралтыг норм дүрмийн дагуу гүйцэтгэх ба ил далд ажлын актыг тухай бүрд хөтлөн фото зургаар баримтжуулан, БУА-ын журналыг байнга хөтөлж явах шаардлагатай.

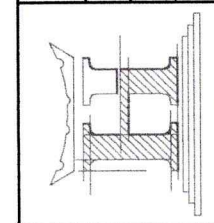


Хөвсгөл аймаг, Цагаан үүр сум "150 ХҮҮХДИЙН ЦЭЦЭРЛЭГИЙН БАРИЛГА"			
Зургийн жагсаалт, тайлбар бичиг, тооцооны үзүүлэлт, барилгын бүдүүвч,	ЕГ Шифр:	Масштаб:	Үе шат: А/З
Инженер	А.Очирбат	НТ/БЕГ-32/2023	Огноо: 2023
Гүйцэтгэсэн	Л.Отгондаваа	ТГ Шифр:	Хуудас: 7
Шалгасан	А.Очирбат	Дугаар:	ЦБУ-1
			8
			А3



# ТАНИХ ТЭМДЭГ

Нэр	Тэмдэглэгээ		Тойм
	Байгуулалт	Тойм	
Хүйтэн усны босоо шугам	БШУ1-1	БШУ1-1	БШУ1-1
Халуун усны босоо шугам	БШД3-1	БШД3-1	БШД3-1
Халуун усны эргэлтийн босоо шугам	БШД4-1	БШД4-1	БШД4-1
Галын усны босоо шугам	БШУ2-1	БШУ2-1	БШУ2-1
Бохир усны босоо шугам	БШБ1-1	БШБ1-1	БШБ1-1
Борооны усны босоо шугам	БШБ2-1	БШБ2-1	БШБ2-1
Хүйтэн усны шугам	У1	У1	У1
Халуун усны шугам	Д3	Д3	Д3
Халуун усны эргэлтийн шугам	Д4	Д4	Д4
Галын усны шугам	У2	У2	У2
Бохир усны шугам	Б1	Б1	Б1
Борооны усны шугам	Б2	Б2	Б2
Дулаалгатай хоолой	⊙	⊙	⊙
Ванн, сифон, холигч	В	В	В
Душ, трап, холигч	Д	Д	Д
Угаагуур, сифон, холигч	У	У	У
Тосгуур /товк/, сифон, холигч	Т	Т	Т
Суултуур	С	С	С
Хананы хөтөвч	Х	Х	Х
Алчуур хатаагч	А.х	А.х	А.х
Галын гидрант	ГК	ГК	ГК
Хаалт	—	—	—
Үл буцаах хаалт	—	—	—
Автомат хий гаргагч	—	—	—
Юүлэх хаалт	—	—	—
Манотетртэй хаалт	—	—	—
Ус хэмжигч	—	—	—
Спринклерийн хушуу	—	—	—
Ревиз	—	—	—
Гуравлагч	—	—	—
Цэвэрлэгээ	—	—	—



Хөвсгөл аймаг, Цагаан үүр сум  
 №150 ХҮҮХДИЙН ЦЭЦЭРЛЭГИЙН БАРИЛГА  
 Аюулгүй байдал  
 Таних тэмдэг

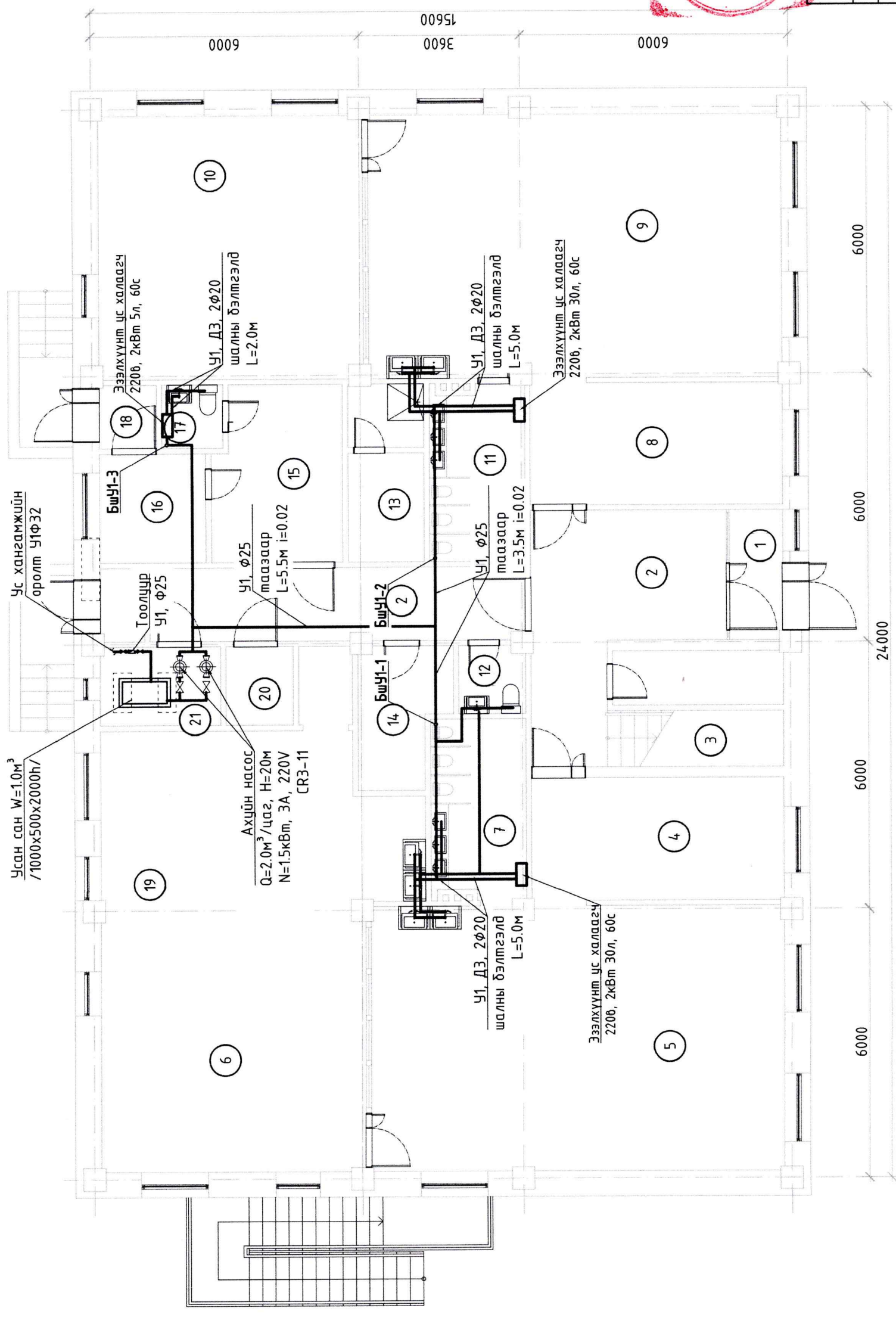
Инженер	А.Очирбат	ЕГ Шифр:	НТ/БЕГ-32/2023	Масштаб:	1:1	Уе шат:	А/З
Гүйцэтгэсэн	Л.Отгондаваа	ТГ Шифр:	ЦБУ-2	Дугаар:	7	Огноо:	2023
Шалгасан	А.Очирбат					Хуудас:	7



1		2		3		4		5		6		7		8			
МАТЕРИАЛЫН ТҮҮВЭР "ЦЭВЭР УСНЫ ШУГАМ СҮЛЖЭЭ"		МАТЕРИАЛЫН ТҮҮВЭР "ЦЭВЭР УСНЫ ШУГАМ СҮЛЖЭЭ"		МАТЕРИАЛЫН ТҮҮВЭР "ЦЭВЭР УСНЫ ШУГАМ СҮЛЖЭЭ"		МАТЕРИАЛЫН ТҮҮВЭР "ЦЭВЭР УСНЫ ШУГАМ СҮЛЖЭЭ"		МАТЕРИАЛЫН ТҮҮВЭР "ЦЭВЭР УСНЫ ШУГАМ СҮЛЖЭЭ"		МАТЕРИАЛЫН ТҮҮВЭР "ЦЭВЭР УСНЫ ШУГАМ СҮЛЖЭЭ"		МАТЕРИАЛЫН ТҮҮВЭР "ЦЭВЭР УСНЫ ШУГАМ СҮЛЖЭЭ"		МАТЕРИАЛЫН ТҮҮВЭР "ЦЭВЭР УСНЫ ШУГАМ СҮЛЖЭЭ"			
A		B		C		D		E		F		F		F			
Д/Д	Тэмдэглэгээ	Нэрс	Тоо	Жин / Кз /	Тайлбар	Д/Д	Тэмдэглэгээ	Нэрс	Тоо	Жин / Кз /	Тайлбар	Д/Д	Тэмдэглэгээ	Нэрс	Тоо	Жин / Кз /	Тайлбар
1	2	3	4	5	6	1	2	3	4	5	6	1	2	3	4	5	6
<p>А. Цэвэр усны шугамын түүвэр</p> <p>Ус хий дамжуулах ган яндан</p>																	
1	ГОСТ 3262-75	Ф20х2.8 мм	10	1.74	у/м	21	Ус түгээх хэрэгслэл	Угаагуурын холигч	15	-	шир	22	Жорлонгийн уян холбоос	Жорлонгийн уян холбоос	15	-	шир
3	Р=1.0МПа	Ф25х3.2 мм	25	2.46	у/м	23	Хөтөвчний уян холбоос	Хөтөвчний уян холбоос	-	-	шир	24	Тосгуурын холигч	Тосгуурын холигч	10	-	шир
4	Ус хий дамжуулах цайрбсан ган яндан	Ф32х3.2 мм	-	4.56	у/м	25	Дүшний холигч	Дүшний холигч	1	-	шир	26	Эзэлхүүнт ус халаагч 220В 2кВт 5л, 60с	Эзэлхүүнт ус халаагч 220В 2кВт 30л, 60с	4	-	ком
5	Р=1.6МПа Ган хоолойд	Ф45х3.2 мм	-	4.56	у/м	27	Эзэлхүүнт ус халаагч 220В 2кВт 30л, 60с	Эзэлхүүнт ус халаагч 220В 2кВт 30л, 60с	4	-	ком	28	Усан сан V=1.0м3 1000х500х2000h	Усан сан V=1.0м3 1000х500х2000h	1	-	ком
6	Р=1.6МПа Ган хоолойд	Ф20 мм	5	-	шир	29	Ахуйн насос Q=2.0м³/цаг, Н=20М N=1.5кВт, 3А, 220V	Ахуйн насос Q=2.0м³/цаг, Н=20М N=1.5кВт, 3А, 220V	2	-	ком	30	Хөвүүрт хаалм Ф32	Хөвүүрт хаалм Ф32	1	-	ком
7	Р=1.6МПа Ган хоолойд	Ф25 мм	2	-	шир												
8																	
9	PROFECTION T=110°C	Хуванцар хоолой Ф20х2.8 мм	40	1.43	шир												
10	MNS ISO15874:2007 T=40°C	Хуванцар хоолой Ф20х2.3 мм	50	1.86	шир												
11																	
12	PPR	Хуванцар гуравлагч Ф20 мм	70	-	шир												
13	PPR	Чихтэй булан 90°C Ф20 мм	80	-	шир												
14	PPR	Булан 90°C Ф20 мм	105	-	шир												
15	PPR	Давуулагч Ф20 мм	20	-	шир												
16	ГАНГ ХУВАНЦАРТ	Шилжүүлэгч Ф20х20 мм	5	-	шир												
17		Аваарын хаалм Ф15 мм	80	-	шир												
18	Хүйтэн усны	Тоолуур Ф20 мм	-	-	ком												
Ган хоолойн будаг, дулаалга, хамгаалалм																	
19	ARMSTRONG /Б=5мм/	Ф20 мм	10	-	у/м												
20	ARMSTRONG /Б=5мм/	Ф25 мм	25	-	у/м												
F		F		F		F		F		F		F		F		F	
				Хөвсгөл аймаг, Цагаан үүр сум		МАТЕРИАЛЫН ТҮҮВЭР "ЦЭВЭР УСНЫ ШУГАМ СҮЛЖЭЭ"		Инженер А.Очирбат		ЕГ Шифр: НТ/БЕГ-32/2023		Масштаб: Дугаар: ЦБУ-3		Үе шат: А/З		Огноо: 2023	
				"Ноёдын туурь" ХХК				Гүйцэтгэсэн Л.Отгондаваа		ТГ Шифр:				Хуудас: 7		АЗ 8	
								Шалгасан А.Очирбат								АЗ 8	



1-Р ДАВХРЫН ХАЛУУН, ХҮЙТЭН УСНЫ ШУГАМЫН БАЙГУУЛАЛТ

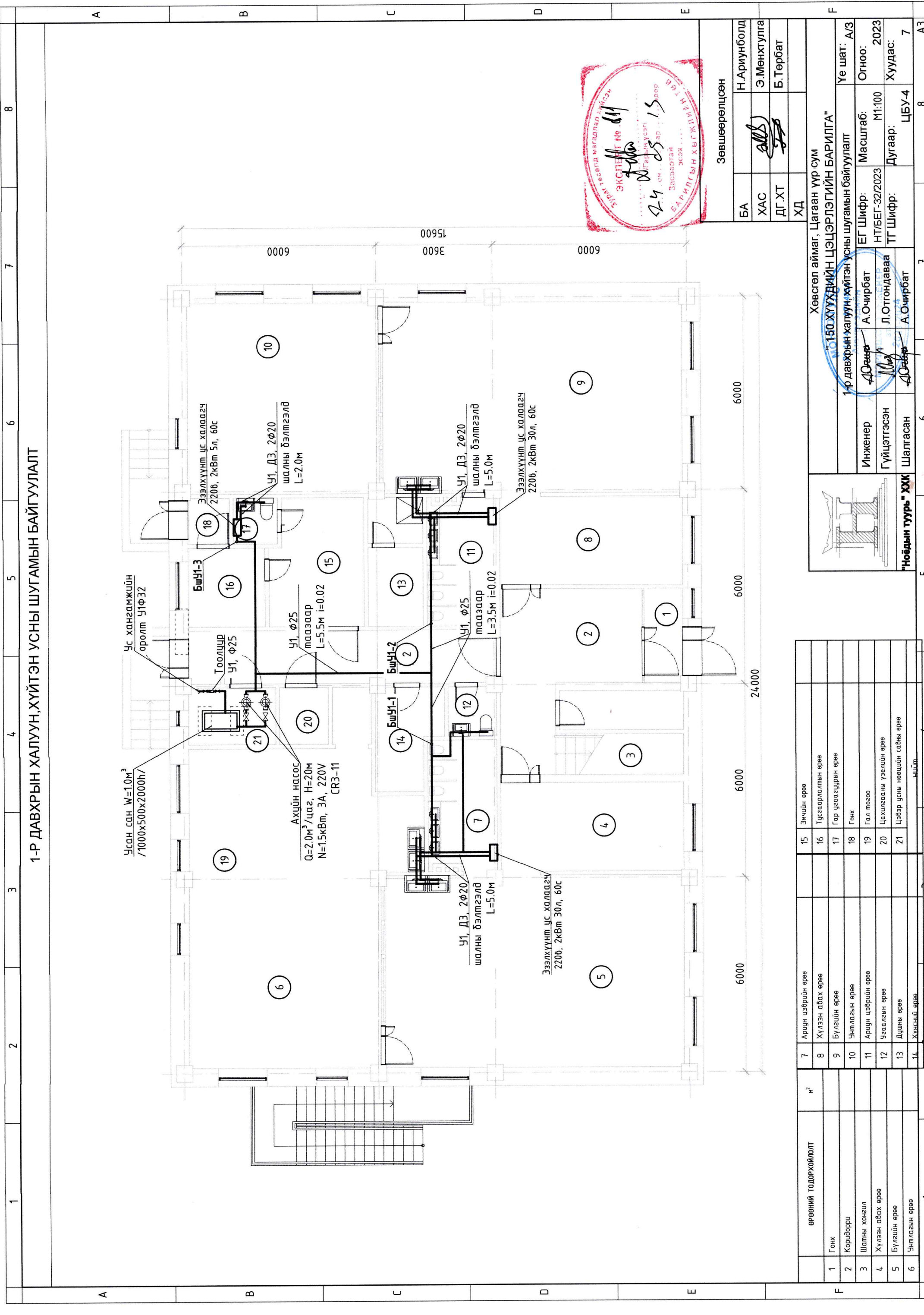
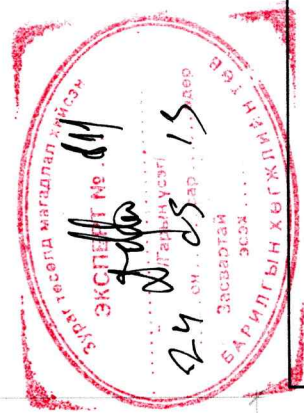


өрөөний тодорхойлолт	м²	7	Ариун цэврийн өрөө	15	Эмчийн өрөө
1	Гонх	8	Хүлээн авах өрөө	16	Тусгаарлагдсан өрөө
2	Коридор	9	Булгийн өрөө	17	Гар усаагуурын өрөө
3	Шалны хонгил	10	Унглагын өрөө	18	Гонх
4	Хүлээн авах өрөө	11	Ариун цэврийн өрөө	19	Гал мазгоо
5	Булгийн өрөө	12	Усаалгын өрөө	20	Цахилгааны үзэлийн өрөө
6	Унглагын өрөө	13	Душны өрөө	21	Цэвэр усны нөөцийн савны өрөө
		14	Хүнсний өрөө		нийлэм
		3		4	

Инженер		Гүйцэтгэсэн		Шалгасан	
А.Очирбат		Л.Отгондаваа		А.Очирбат	

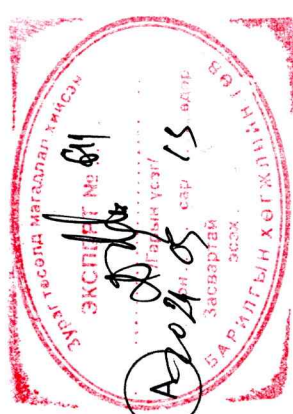
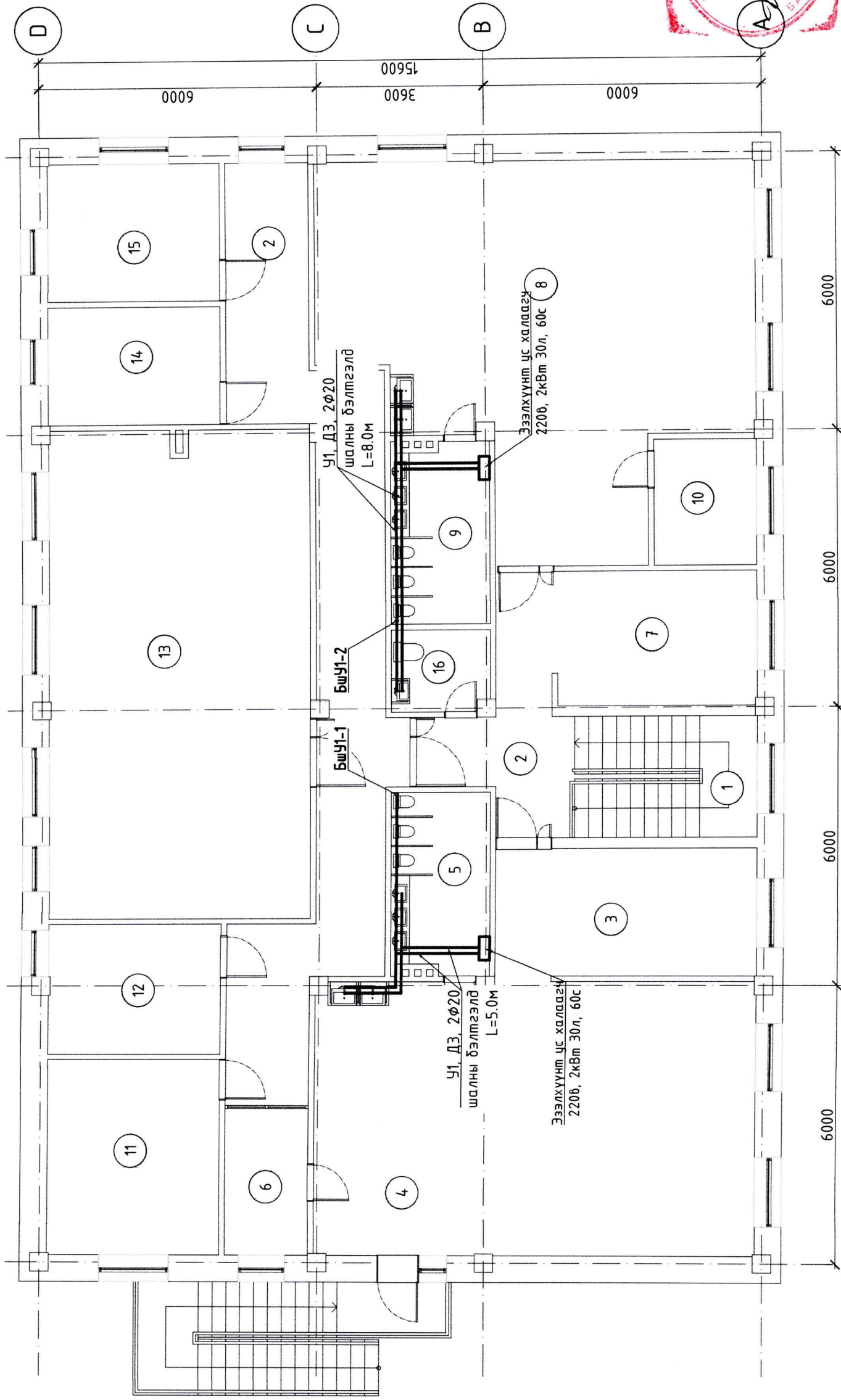
Хөвсгөл аймаг, Цагаан үүр сум		"150 ХҮҮХДИЙН ЦЭЦЭРЛЭГИЙН БАРИЛГА"	
1-р давхрын халуун, хүйтэн усны шугамын байгуулалт		ЕГ Шифр: А.Очирбат	
		МТ/БЕГ-32/2023	
		ТГ Шифр: М1:100	
		Дугаар: ЦБУ-4	
		Уе шат: А/З	
		Огноо: 2023	
		Хуудас: 7	

Зөвшөөрөлцсөн	
БА	Н.Ариунболд
ХАС	Э.Мөнхтулга
ДГ.ХТ	Б.Төрбат
ХД	





2-Р ДАВХРЫН ХАЛУУН, ХҮЙТЭН УСНЫ ШУГАМЫН БАЙГУУЛАЛТ



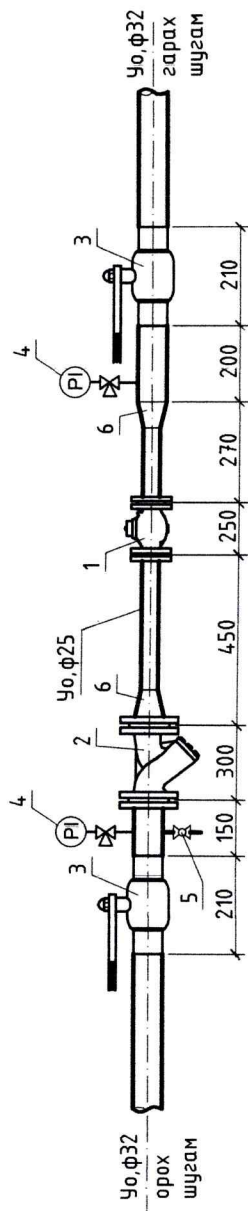
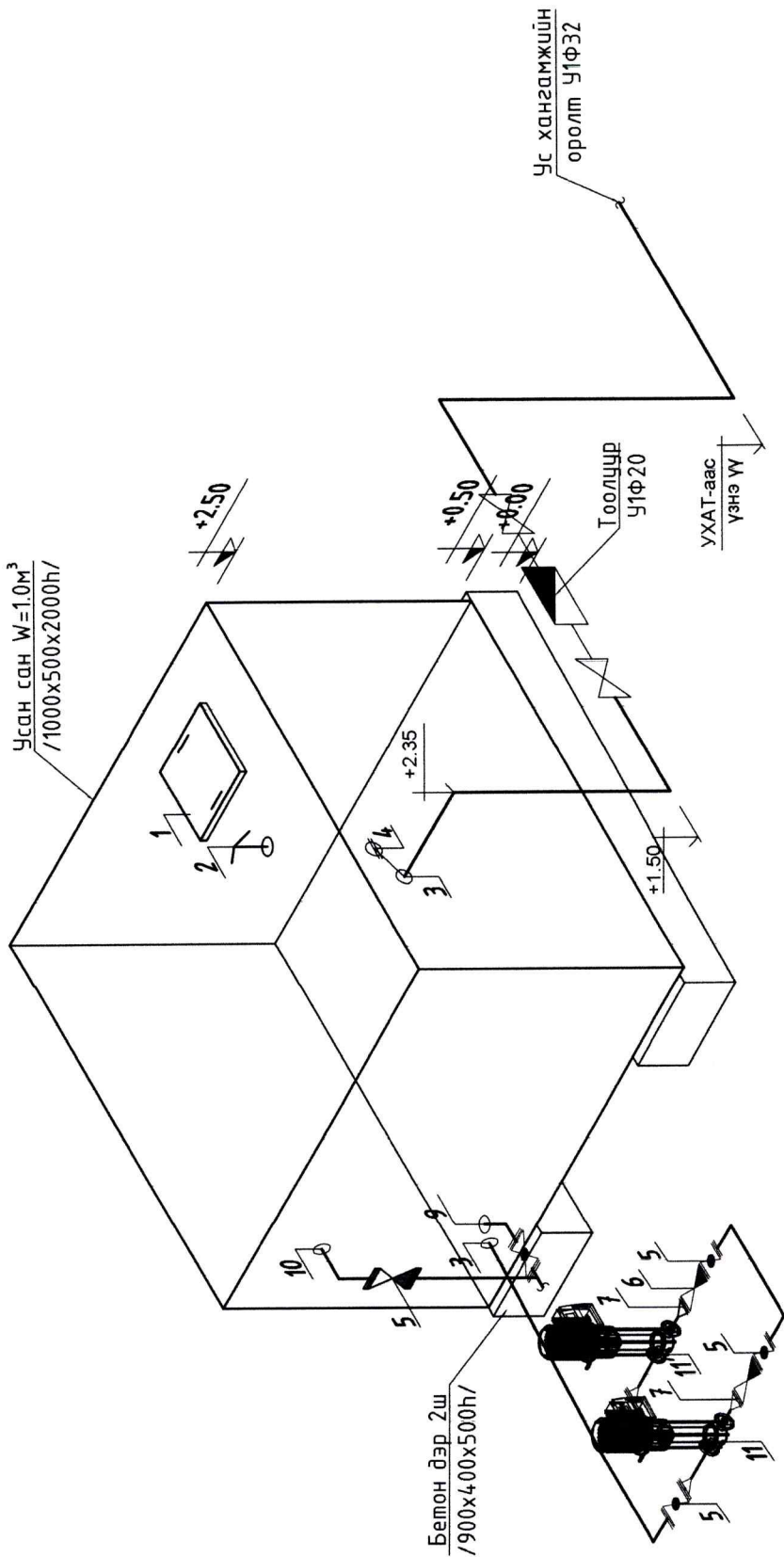
Зөвшөөрөлцсөн		Зөвшөөрөлцсөн		Зөвшөөрөлцсөн		Зөвшөөрөлцсөн	
БА	ХАС	ДГ.ХТ	ХД	БА	ХАС	ДГ.ХТ	ХД
	Э.Мөнхмулга		Б.Төрдам		Э.Мөнхмулга		Б.Төрдам
Хөвсгөл аймаг, Цагаан үүр сум				Хөвсгөл аймаг, Цагаан үүр сум			
"МОНГОЛ 150 ХҮҮХДИЙН ЦЭЦЭРЛЭГИЙН БАРИЛГА"				"МОНГОЛ 150 ХҮҮХДИЙН ЦЭЦЭРЛЭГИЙН БАРИЛГА"			
2-р давхрын халуун, хүйтэн усны шугамын байгуулалт				2-р давхрын халуун, хүйтэн усны шугамын байгуулалт			
Инженер	Гүйцэтгэсэн	Шалгасан	ХД	Инженер	Гүйцэтгэсэн	Шалгасан	ХД
А.Очирбат	Л.Отгондаваа	А.Очирбат	ХД	А.Очирбат	Л.Отгондаваа	А.Очирбат	ХД
Масштаб:	Дугаар:	Уе шат:	А/З	Масштаб:	Дугаар:	Уе шат:	А/З
M1:100	ЦБУ-5	2023	7	M1:100	ЦБУ-5	2023	7
ЭГ Шифр:	ТГ Шифр:	ЭЗЭЛХҮҮНТ УС ХАЛААГУУ		ЭГ Шифр:	ТГ Шифр:	ЭЗЭЛХҮҮНТ УС ХАЛААГУУ	
HT/БЕГ-32/2023				HT/БЕГ-32/2023			



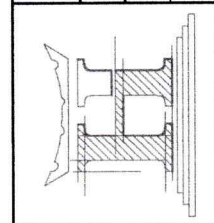
УСАН САН

ТОНОГ ТӨХӨӨРӨМЖИЙН ТОДОРХОЙЛОЛТ:

1. Таг 700x700
2. Агааржуулах хоолой Ф25
3. Ус хангамжийн оролт Ф25
4. Хөвүүрт клапан Ф25
5. Хаалт
6. Үл дүцээх хаалт
7. Шилжбэр
8. Үнд ахуйн усны насосонд системд ус өгөх хоолой Ф25
9. Ус юүлэх хоолой Ф25
10. Ус халиах хоолой Ф25
11. Ахуйн насос  $Q=2.0\text{м}^3/\text{цаг}$ ,  $H=20\text{м}$   $N=1.5\text{кВт}$ , 3А, 220V CR3-11
- 11'. Ахуйн хэрэглээний нөөцийн насос



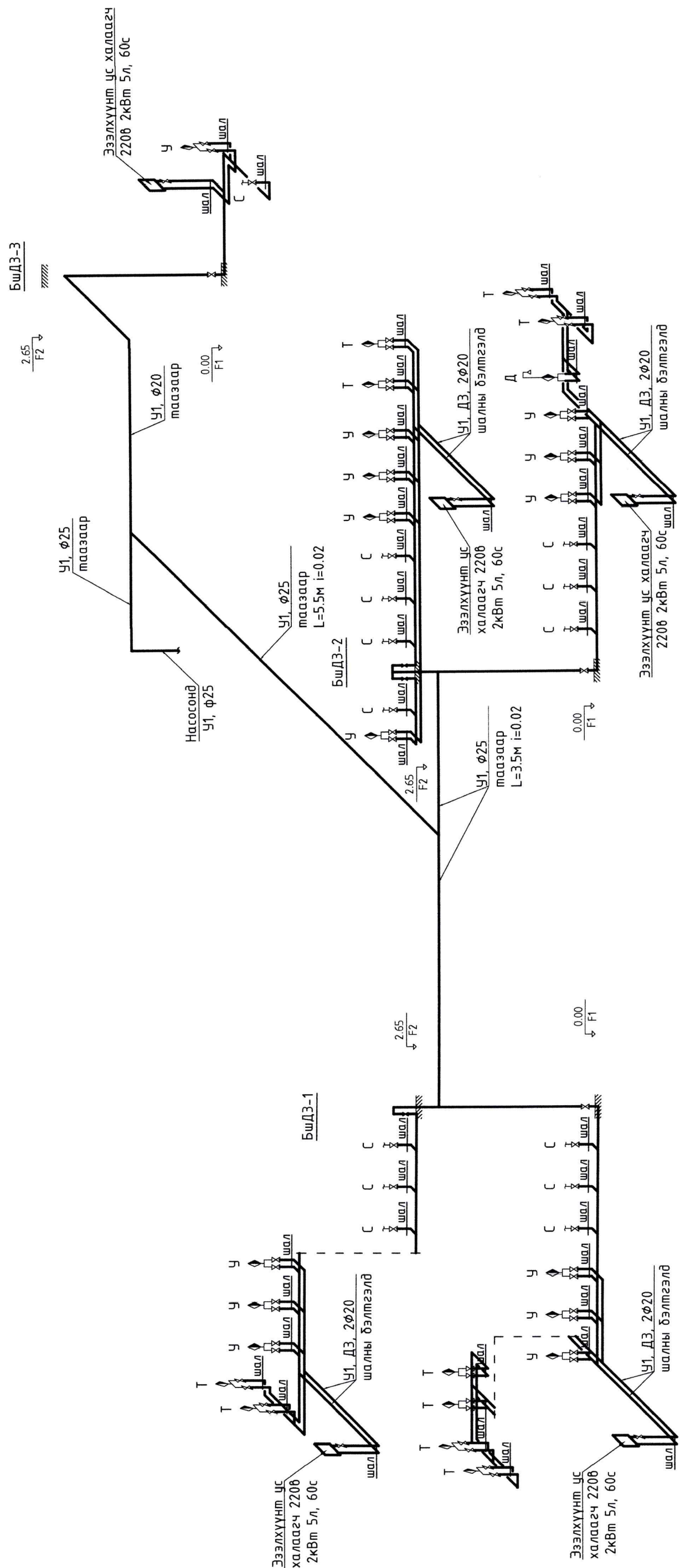
Ө/д	Тоног төхөөрөмжийн нэр	БЭЖНЭХ СОТ	Төрөл марк	Нэгж жин /кз/
1	Хүйтэн усны тоолуур Ф25	1	-	14.48
2	Бохир шүүгч Ф32	1	ВРОЕН	
3	Бөмбөлгөн хаалт Ф32	2	ВРОЕН	
4	Манометр	2	06М-10	
5	Ус буулгагч бөмбөлгөн хаалт Ф20	1	ВРОЕН	
6	Шилжбэр Ф32x25	2	ВРОЕН	



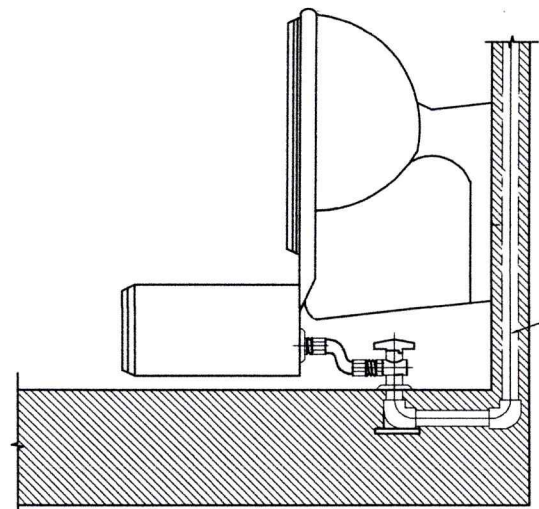
Хөвсгөл аймаг, Цагаан үүр сум "150 ХҮҮХДИЙН ЦЭЦЭРЛЭГИЙН БАРИЛГА"			
Усан сан			
Инженер	А.Очирбат	ЕГ Шифр:	Масштаб:
Гүйцэтгэсэн	Л.Отгондаваа	НТ/БЕГ-32/2023	Огноо: 2023
Шалгасан	А.Очирбат	ТГ Шифр:	Хуудас: 7
Дугаар:	ЦБУ-6	Уе шат:	А/3



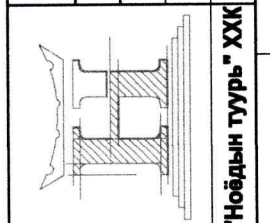
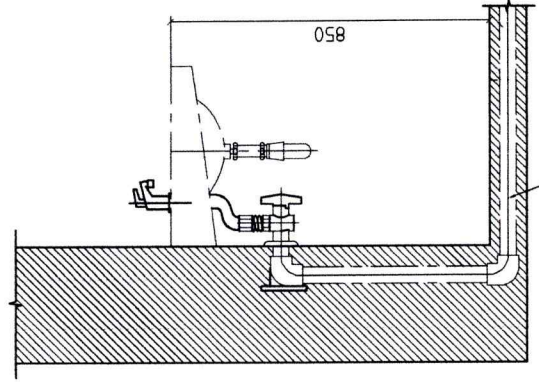
ЦЭВЭР УСНЫ ШУГАМЫН УГСРАЛТЫН ТОЙМ



Сүүлцуурын цэвэр усны шугамын холболт хийх хэсэглэл



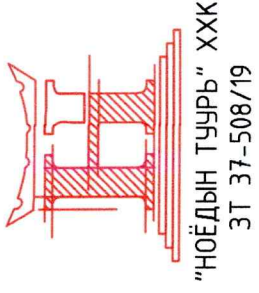
Ураагуурын цэвэр усны шугамын холболт хийх хэсэглэл



“Нойдын туурь” ХХК

Хөвсгөл аймаг, Цагаан үүр сум		Цэвэр усны шугамын угсралтын тойм	
Инженер	А.Очирбат	Масштаб:	1:50 ХҮҮХДИЙН ЦЭЦЭРЛЭГИЙН БАРИЛГА
Гүйцэтгэсэн	Л.Отгондаваа	ЭГ Шифр:	НТ/БЕГ-32/2023
Шалгасан	А.Очирбат	ТГ Шифр:	ЦБУ-7
Уе шат:	А/З	Огноо:	2023
Хуудас:	7	Хуудас:	ЦБУ-7





ЗҮРГИЙН ШИФР: НТ/БЕГ-32/2023

**ХӨВСГӨЛ АЙМГИЙН ЦАГААН-ҮҮР СУМЫН  
220 ХҮҮХДИЙН ХИЧЭЭЛИЙН БОЛОН ДОТУУР БАЙР  
НҮХЭН ЖОРЛОНГ ОРЧИН ҮЕИЙН СТАНДАРТ ШААРДЛАГАД НИЙЦСЭН АРИУН  
ЦЭВРИЙН БАЙГУУЛАМЖ БОЛГОХ ТӨСӨЛ**

(АЖЛЫН ЗУРАГ)

УС ХАНГАМЖИЙН ХЭСЭГ-УХГ

БОЛОВСРУУЛСАН:

"НОЁДЫН ТУУР" ХХК-Н ЗАХИРАГ  АРИУНБОЛД

ИНЖЕНЕР  
А.ОЧИРБАТ

ДАРХАН УУЛ АЙМАГ 2023 ОН



ЦЭВЭР БОХИР УСНЫ ЗҮРГИЙН ЖАГСААЛТ

Д/Д	Марк	Зургийн нэр	Тайлбар
1	УХГ - 1	Цэвэр бохир усны зургийн жагсаалт, Тайлбар бичиг	А3-формат
2	УХГ - 2	Материалын мүүвэр	А3-формат
3	УХГ - 3	Гадна ус хангамжийн шугамын байгуулалт	А3-формат
4	УХГ - 4	Шугам хоолойн угсралтын тойм	А3-формат
5	УХГ - 5	Ус хангамжийн шугамын дагуугийн зүсэлт	А3-формат
6	УХГ - 6	Сургууль, дотуурны уурын зуухны цэвэр ус, усан сангийн байгуулалт	А3-формат

ТАЙЛАР БИЧИГ

Хөвсгөл аймаг, Цагаан-Үүр сумын нутаг дэвсгэрт ордоо байгаа 220 хүүхдийн сургууль болон дотуур байрны уурын зуухны барилгын ус хангамжийн шугамын ажлын зургийг доорхи материалын үндэслэн хийж гүйцэтгэв.

- Орчны дэвсгэр зураг, ерөнхий төлөвлөгөө, өндөржилт
- БНБД 40-01-14 "Ариутгах татурсга, гадна сүлжээ ба дайгууламж"
- БНБД 40-02-16 "Ус хангамж, гадна сүлжээ ба дайгууламж"
- БНБД 40-04-16 "Ус хангамж, ариутгах татурсгын гадна шугам сүлжээ, барилга дайгууламж"
- БНБД 40-06-16 "Дотор сантехникийн систем"
- БНБД 40-05-16 "Барилга доторхи ус хангамж, ариутгах татурсга"
- Инженер геологийн дүгнэлт "Лэнд Тест" ХХК 2022.9.21-ны архив №22/578 инженер-геологийн судалгааг үндэслэв.

- Хөрсний ус 2.4-2.6 метрийн гүнд илэрсэн. 1-1.5 метр дээшлэнэ. Олон жилийн цэвдэг хөрс 4.2 метрээс эхлэн тархсан.
- Улрлын хөлдөлтийн гүн:
  - Шабранцар ул хөрс - 2.98м
  - Элсээр чигжигдсэн хайрган ул хөрс - 4.25
- Газар хөлдөлтийн 8 баллын бүсэд байрлана.

Ус хангамж: Ордоо байгаа дотуур байрны уурын зуухны барилга гүний худаг усны нөөцийн сабтай эндээс сургуулийн уурын зуухны барилга руу цэвэр ус зөөж ашигладаг. Иймд дотуур байр сургуулийн уурын зууханд байрлах усны нөөцийн саб хооронд шугам татаж сруулуулж барилгын цэвэр усар хангахаар төлөвлөсөн. Хөлдөлтөөс хамгаалж эргэлтийн насос төлөвлөсөн.

- Угсралтын ажилт табиш шаардлага:
  - Шуудууг ухаж нээсний дараа зураг төслийн зохиогч инженер геологийн дүгнэлт гаргасан төлөөллийг байлцуулан дүгнэлт гаргасны дараа ажлыг үргэлжлүүлэх шаардлагатай.
  - Угсралтын ажлыг БНБД 40-04-16-ийн дагуу гүйцэтгэнэ.
  - Техник аюулгүйн болон газар шорооны ажил гүйцэтгэх БНБД-ыг чанд мөрдөх.
  - Угсралтын ажлын үе шат бүрд холдох төлөөллийг байлцуулан акт үйлдэх.
  - Шугам хоолойг булаах, битүүмжлэхээс өмнө холдох төлөөллийг байлцуулан битүүмжлэлийг шалгах далд ажлын акт үйлдэх.
  - Шугам хоолойн бэхлэлт дулаалгыг технологийн дагуу хийх. Булах явцад дулаалгыг гэмтээхгүй байх.
  - Угсралтын ажлыг хийж гүйцэтгэхэд зам, талбайг ажлын гүйцэтгэл дууссаны дараа заавал анхны байдалд нь эргүүлэн оруулах ба уг ажлыг төсөвт өртөгт тусгаж өгөх.
- Барилгын тухай хуулийн 16 дугаар зүйл. Барилгын ажлын талбайд табигдах шаардлага
  - 16.3 Барилга дайгууламжийн угсралт, дуулгалтын ажлыг гүйцэтгэхдээ барилгын ажлын талбайн болон үйлдвэрлэлийн зохион байгуулалтын зураг төсөл боловсруулна.
- Барилгын тухай хуулийн 40 дүгээр зүйл. Барилгын ажил гүйцэтгэгчийн чиг үүрэг
  - 40.1.13 Барилгын ажил гүйцэтгэх технологи, үйлдвэрлэл, техникийн ослоос сэргийлсэн хөдөлмөрийн эрүүл ахуй, аюулгүйн ажиллагааны нөхцөлийг дүрдүүлэх арга хэмжээний зохион байгуулалтын зургийг боловсруулж, түүнийг дагуу гүйцэтгэх
  - Барилгын тухай хуулийн 40 дүгээр зүйл. Барилгын ажил гүйцэтгэгчийн чиг үүрэг
    - 40.1.17 Барилгын ажлын явцад зураг төсөл өөрчлөгдсөн бол гүйцэтгэлийн зураг төсөл боловсруулж баталгаажуулах

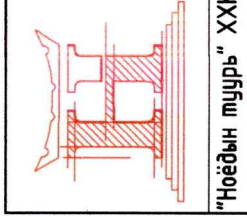
Хөвсгөл аймаг, Цагаан үүр сум "220 ХҮҮХДИЙН ХИЧЭЭЛИЙН БОЛОН ДОТУУР БАЙР" ЗҮРГИЙН ЖАГСААЛТ, ТАЙЛАР БИЧИГ, БАЙРШЛЫН СХЕМ, ҮНДСЭН ҮЗҮҮЛЭЛТ



Дотуур барилга | Уурын зуух | Сургуулийн барилга | Уурын зуух

ЦЭВЭР БОХИР УСНЫ НЭГДСЭН ҮНДСЭН ҮЗҮҮЛЭЛТ

Д/Д	Системийн нэр	Оролтонд шаардагдах дарлалт м.у.д	Тооцооны зарцуулалт			Халуун ус бэлтгэхэд шаардагдах дулаан /кВт/	Тайлбар
			м3/хон	м3/цаг	л/сек		
1	Хүйтэн ус		2.64	0.7	0.46	-	
2	Халуун ус		1.76	0.81	0.41	46.0	
3	Бохир ус		4.4	1.43	2.24		



Хөвсгөл аймаг, Цагаан үүр сум "220 ХҮҮХДИЙН ХИЧЭЭЛИЙН БОЛОН ДОТУУР БАЙР" ЗҮРГИЙН ЖАГСААЛТ, ТАЙЛАР БИЧИГ, БАЙРШЛЫН СХЕМ, ҮНДСЭН ҮЗҮҮЛЭЛТ

Инженер: А.Очирбат  
 Гүйцэтгэсэн: А.Очирбат  
 Шалгасан: А.Очирбат

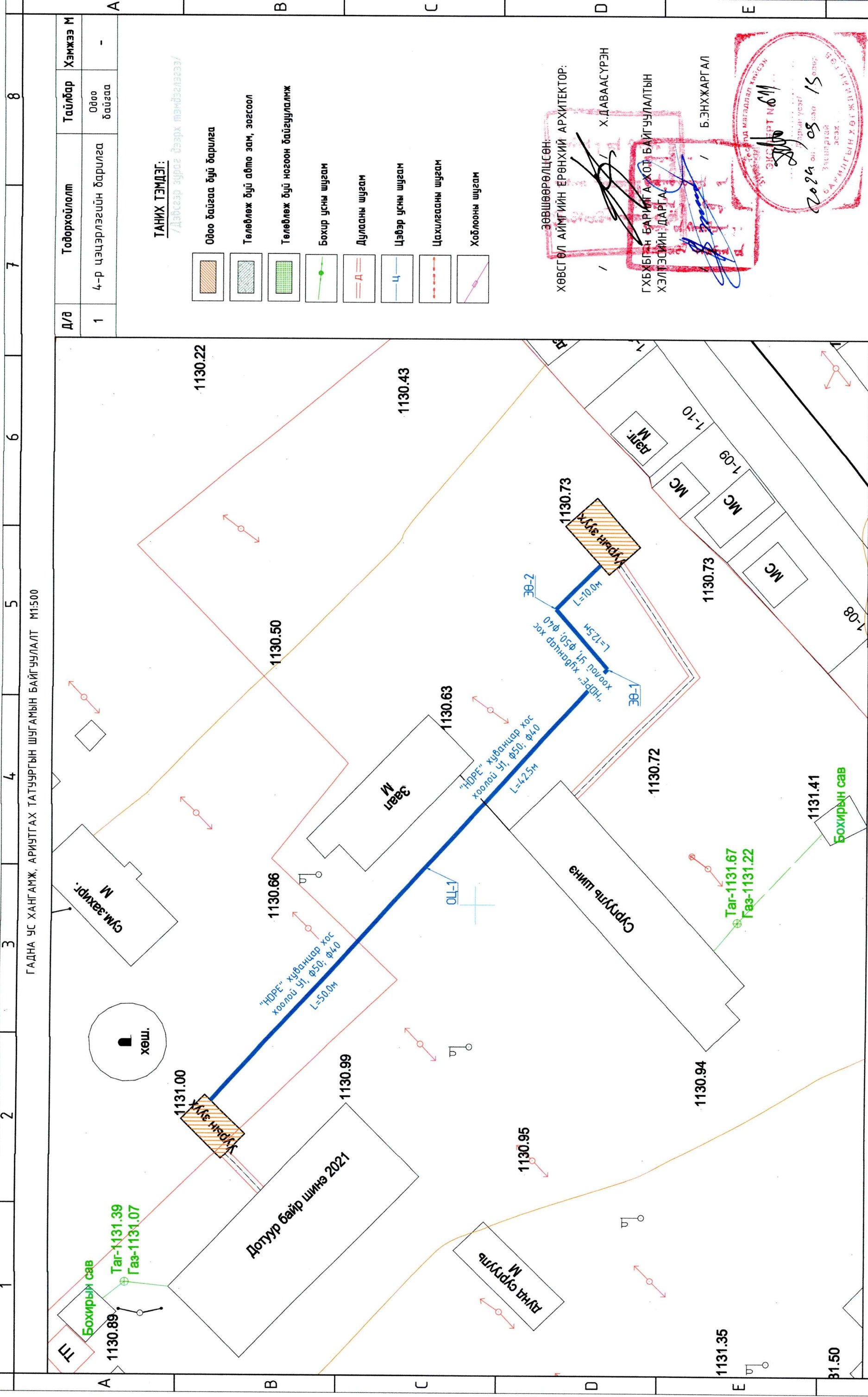
Масштаб: Е.Г.Шифр НТ/БЕГ -32/2023 Т.Г.Шифр

Огноо: 2023.11  
 Хуудас: Хуудас: УХГ-6









Д/В	Товорхойлолт	Тайлбар	Хэмжээ М
1	4-р цэцэрлэгийн барилга	Одоо байгаа	-

**ТАНИХ ТЭМДЭГ:**  
/Дэвсгэр зураг дээрх тэмдэглэгээ/

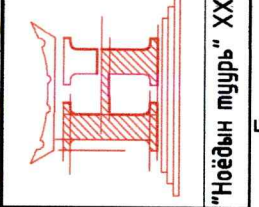
- Одоо байгаа буй барилга
- Төлөвлөж буй авто зам, зогсоол
- Төлөвлөж буй ногоон байгууламж
- Бохир усны шугам
- Дулааны шугам
- Цэвэр усны шугам
- Цахилгааны шугам
- Хоблооны шугам

**ЗӨВШӨӨРӨЛЦСӨН:**  
 ХӨВСГӨЛ АЙМГИЙН ЕРӨНХИЙ АРХИТЕКТОР:  
 Х.ДАВААСҮРЭН  
 ГХБХБГ-Н БАРИЛГА ХОТ БАЙГУУЛАЛТЫН  
 ХЭЛТЭЭНИЙ ДАРГА  
 Б.ЭНХЖАРГАЛ

2024.05.15

ГАДНА УС ХАНГАМЖ, АРИУТГАХ ТАТУУРГЫН ШУГАМЫН БАЙГУУЛАЛТ М1:500



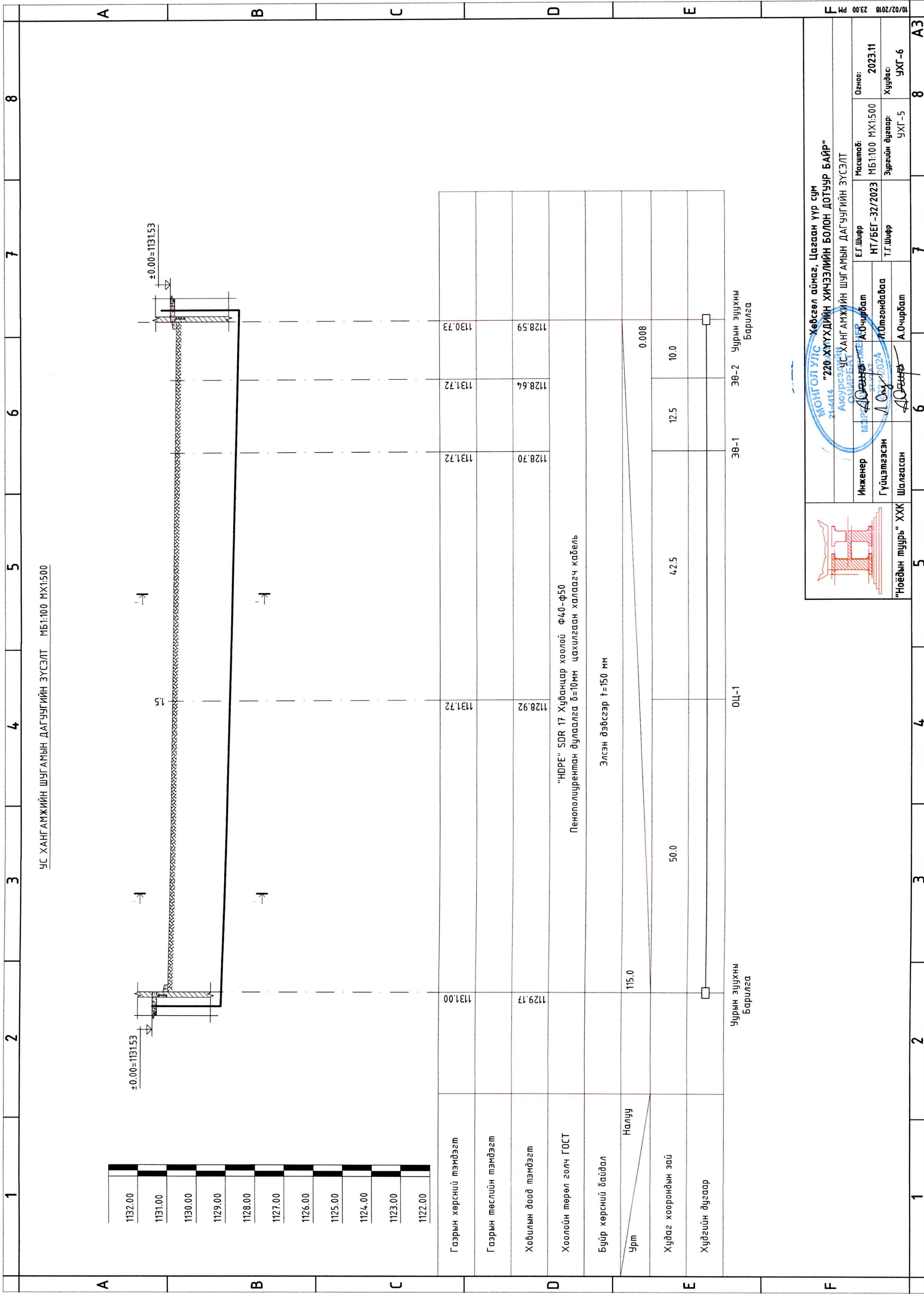
"Новдын туурь" ХХК  
 Инженер: А.Очирбат  
 Гүйцэтгэсэн: Л.Омгондсүх  
 Шалгасан: А.Очирбат

Хөвсгөл аймаг, Цагаан уур сүм  
 "220-ХУУХДИЙН ХИЧЭЭЛИЙН БОЛОН ДОТУУР БАЙР"  
 ГАДНА УС ХАНГАМЖ, АРИУТГАХ ТАТУУРГЫН ШУГАМЫН БАЙГУУЛАЛТ  
 Масштаб: М1:500  
 HT/БЕГ - 32/2023  
 Огноо: 2023.11  
 Хуудас: УХГ-3 УХАТ-8

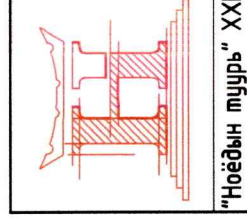








УС ХАНГАМЖИЙН ШЦГАМЫН ДАГЧУГИЙН ЗҮСЭЛТ МБ1:100 МХ1:500



МОНГОЛ УЛС  
Хөвсгөл аймаг, Цагаан үүр сум  
"220 ХҮҮХДИЙН ХИЧЭЭЛИЙН БОЛОН ДОТУУР БАЙР"  
21-4414  
УС ХАНГАМЖИЙН ШЦГАМЫН ДАГЧУГИЙН ЗҮСЭЛТ  
АЮУРСЭЭЛИЙН АНГАМЖИЙН ШЦГАМЫН ДАГЧУГИЙН ЗҮСЭЛТ  
ОЦИРБЭГ

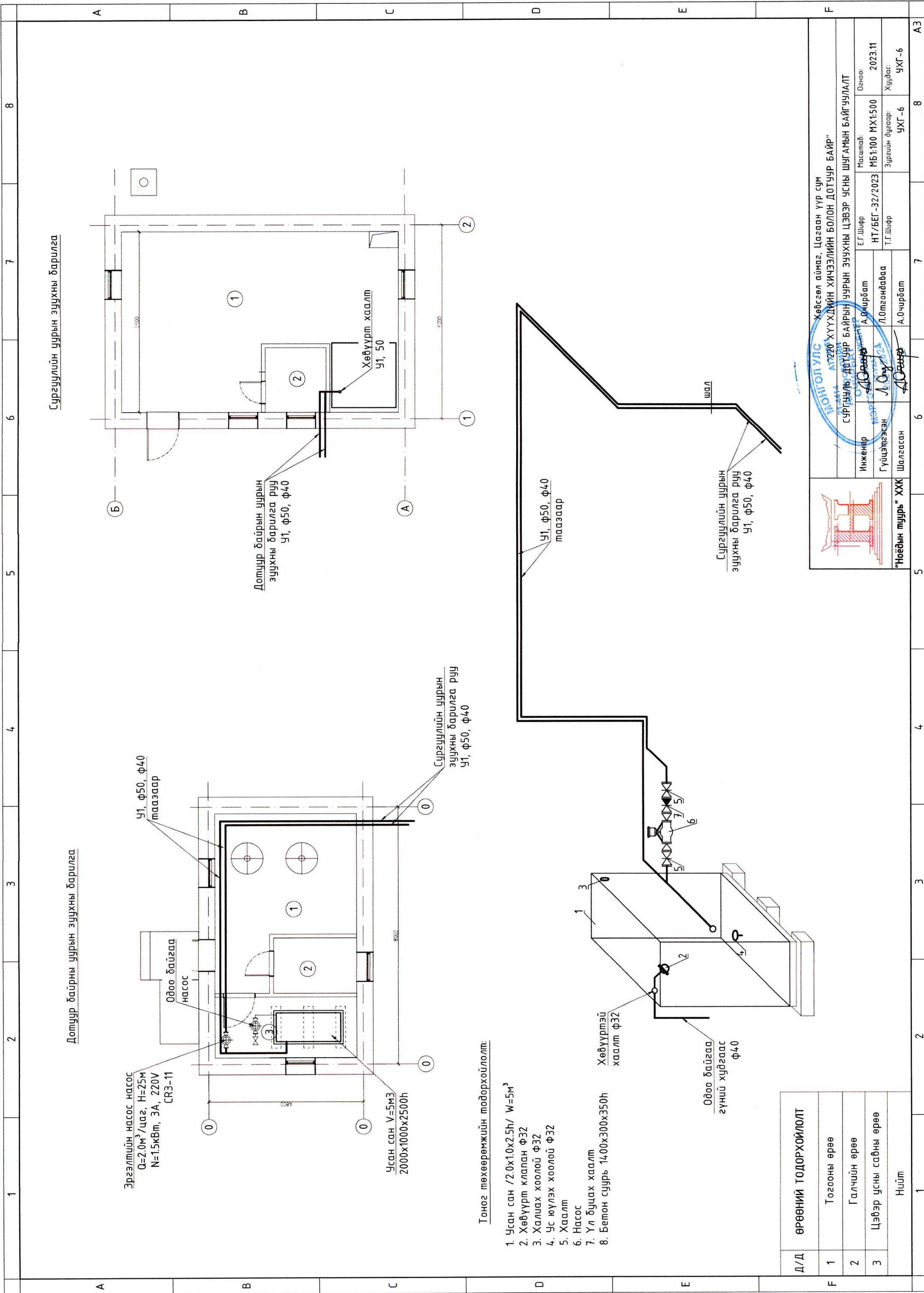
Инженер: А.Очирбаат  
Гүйцэтгэсэн: Л.Оюу 2024  
Шалгасан: А.Очирбаат

Е.Г.Шифр: НТ/БЕГ-32/2023  
Т.Г.Шифр: УХГ-5

Масштаб: МБ1:100 МХ1:500  
Зургийн дугаар: УХГ-5

Огноо: 2023.11  
Хуудас: УХГ-6





Сургуулийн цурын зуухны барилга

Дотуур байрны цурын зуухны барилга

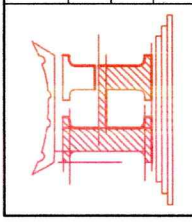
Эргэлтийн насос насос  
 $Q=2.0\text{м}^3/\text{цаг}$ ,  $H=25\text{М}$   
 $N=1.5\text{кВт}$ ,  $3\text{А}$ ,  $220\text{V}$   
 CR3-11

Усан сан  $V=5\text{м}^3$   
 $2000 \times 1000 \times 2500\text{h}$

Тоног төхөөрөмжийн тодорхойлолт:

1. Усан сан / $2.0 \times 1.0 \times 2.5\text{h}$ /  $W=5\text{м}^3$
2. Хөвүүрт клапан Ф32
3. Халиах хоолой Ф32
4. Ус юүлэх хоолой Ф32
5. Хаалт
6. Насос
7. Үл буцах хаалт
8. Бетон суурь  $1400 \times 300 \times 350\text{h}$

Д/Д	ӨРӨӨНИЙ ТОДОРХОЙЛОЛТ
1	Тогооны өрөө
2	Галчийн өрөө
3	Цэвэр усны садны өрөө
	Нийт



Хөвсгөл аймаг, Цагаан үүр сум  
 СУРГУУЛЬ, ДОТУУР БАЙРЫН ЦУРЫН ЗУУХНЫ ЦЭВЭР УСНЫ ШЫГАМЫН БАЙГУУЛАЛТ

Инженер	А.Очирбат	Масштаб:	МБ1:100 МХ1:500	Огноо:	2023.11
Гүйцэтгэсэн	Л.Отгонбаваа	НТ/БЕГ -32/2023	Зургийн дугаар:	УХГ-6	Хугацаа:
Шалгасан	А.Очирбат	Т.Г.Шифр		УХГ-6	