

БАТЛАВ: “ХӨВСГӨЛ ДУЛААНЫ СТАНЦ” ТӨХК-ИЙН

ГҮЙЦЭТГЭХ ЗАХИРАЛ

Ц. САНЛИГРЭНЧИН

“ХӨВСГӨЛ ДУЛААНЫ СТАНЦ” ТӨХК

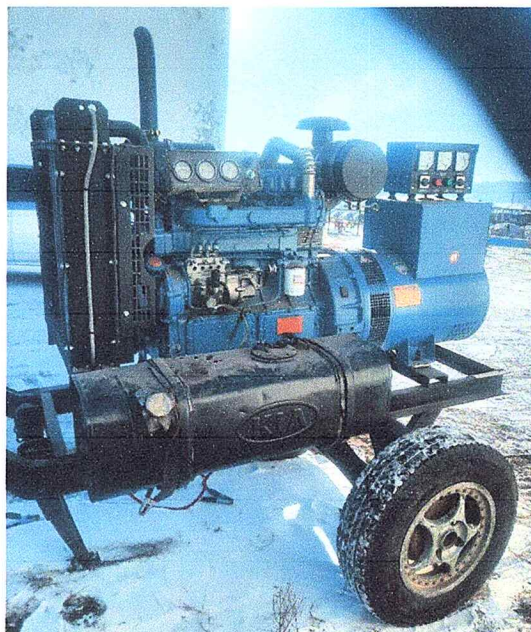
Мөрөн сум

2025.01.14

**50кВт-ын ЧАДАЛТАЙ ЗАДГАЙ АВТО МАШИНААР ЧИРЭХ, ЗӨӨВӨРЛӨХ
ЗОРИУЛАЛТ БҮХИЙ НЭГ ШИРХЭГ ДИЗЕЛЬ ГЕНЕРАТОР , 30-50кВт-ын
ГАРАЛТЫН ХҮЧТЭЙ ГАДНА ДОТОР ШУГАМ ГЭСГЭЭХ ЗОРИУЛАЛТ БҮХИЙ 2
ШИРХЭГ ХАЛУУНААР ҮЛЭЭГЧ ПУУЖИНГИЙН ТЕХНИКИЙН
ТОДОРХОЙЛОЛТ**

ДИЗЕЛЬ ГЕНЕРАТОРЫН ТЕХНИКИЙН ҮЗҮҮЛЭЛТ:

- Үйлдвэрлэсэн улс: БНХАУ-ын Улсын үйлдвэрийх байх
- Моторын марк: Weichai Power ZH4105ZD дүйцэхүйц байх
- Хөдөлгүүрийн багтаамж: 4 цилиндр дизель хөдөлгүүр
- Онцлог: Зэс голтой, шотоггүй шинэчлэгдсэн загвар, түлш зарцуулалт бага байх
- Генераторын ороомог: Зэс
- Хүчдэлийн түвшин: 220В-400В 50HZ
- Моторын эргэлт: 1500 rpm • Генераторын гүйдэл: 90.2А
- Хамгаалалтын түвшин: IP23 стандарт
- Генераторын үе шат: Гурван фазын дөрвөн утас
- Масс: 680 кг
- Шатахууны төрөл: Дизель
- Нэмэлт: Турба компрессор
- Хүчин чадал: 50 кВт-75 ква
- Аккумулятор: 24В 80А
- Баталгаат хугацаа: 6 сар



№	Дагалдах хэрэгслийн нэр	Хэмжих нэгж	Тоо ширхэг	Техникийн шаардлага
1	Түлшийн банк	ш	1	30-45л багтаамжтай төмөр зориулалтын байх
2	Холболтын кабель иж бүрэн	м	15	4x25мм-ын зэс уян кабель

ХОЁР ШИРХЭГ ХАЛУУНААР ҮЛЭЭГЧ ПУУЖИНГИЙН ТЕХНИКИЙН
ҮЗҮҮЛЭЛТ:


- Оролтын хүчдэл: 1~220-240V
- Давтамж: 50 Гц
- Гаралтын хүч: 30-50 кВт
- Дулааны гаралт: 43000 ккал/цаг
- Дулааны агаарын гаралт:
1050м³/цаг
- Шатахууны савны багтаамж: 30-
45л
- Түлшний зарцуулалт: 4.0кг/цаг
- Өндөр температурын эсрэг
будагтай ган орон сууц
- Түлшний тос (дизель/керосин)
түлшээр ажилладаг сэнсний агаар
халаалт
- Автомат удирдлага
- Хэрэв тос байхгүй бол халаагч
зогсдог байх
- Хэт халалтаас хамгаалах хэрэгсэл
- Уртасгагч хоолойтой байх



Хянасан: ерөнхий инженер

 /Ш.Нямханд/

Техникийн тодорхойлолт гаргасан: ЦШСДСШҮ-ний инженер

 /Р.Даваадорж/