



ЗҮРГИЙН ШИФР: ЗТ-66/2024

# СЭЛЭНГЭ АЙМАГ ШААМАР СУМ ДУЛААНХААН ТОСГОН НӨӨЦИЙН ГҮНИЙ ХУДГИЙН БАРИЛГЫН ЗУРАГ

/Ажлын зураг/

ЗӨВШӨӨРСӨН :

БОЛОВСРУУЛСАН :

Захиалагч	Албан тушаал		Гүйцэтгэгч
	Сэлэнгэ аймгийн Шаамар сум Дулаанхаан тосгоны захирал	Нэр М.БАЯРМАА	Албан тушаал "Бурхант орд" ХХК-н захирал
	Нэр М.БАЯРМАА	Албан тушаал "Бурхант орд" ХХК-н захирал	Гарын үсэг М.Гүмэндэмбэрэл



ДАРХАН-УУЛ АЙМАГ. 2024 ОН



Барилгын зураг төслийн  
"Бурхант Орд" ХХК

Зургийн шифр: ЗТ-66/2024

СЭЛЭНГЭ АЙМАГ ШААМАР СУМ ДУЛААНХААН ТОСГОН  
**НӨӨЦИЙН ГҮНИЙ ХУДГИЙН БАРИЛГЫН ЗУРАГ**  
/Ажлын зураг/

БАРИЛГА АРХИТЕКТУРЫН ХЭСЭГ - БА



Захирагч: **М.Түмэндэмбэрэл**

ДАРХАН-УУЛ АЙМАГ, 2024 ОН

**ТАЙЛААР БИЧИГ :**

**ЕРӨНХИЙ ХЭСЭГ**

Энэхүү нөөцийн гүний хүргийн барилга нь Сэлэнгэ аймаг Шаамар сумын Дулаанхаан тосгонд баригдана. Үе нөөцийн гүний хүргийн барилга нь 3,0x4,0 м хэмжээтэй нэг давхар байх ба барилгын үндсэн бүтээц нь цугсагал төмөр бетон бүстэй шугаман суурь болон тоосон өргөс модон хүчилтмэй, 1 тийшээ налуу бүхий хайлсгүй дээвэртэй байна.

Байгали цаг уурын үндсэн өгөөдлүүд нь:

- Газар хөдөллийн 7 балл
- Гадна агаарын температур -35°C
- Галд тэсвэрлэлтийн зэрэг III
- Цасны ачаалал 50кг/м2
- Салхины ачаалал 33кг/м2

**АРХИТЕКТУР ТӨЛӨВЛӨЛТ**

Барилгын архитектур, эзэлхүүн төлөвлөлийг БНБД 31-03-03, БНБД 21-02-02, MNS 6055:2009, MNS 6929-1:2021, БД 31-115-12 мөн захиалагчийн хүсэлт, загвар, зургийн далаарфыг үндэслэн тэнхлэгээрээ 3.0x4,0м хэмжээ бүхий 1 давхар байхаар төлөвлөв.

**ХАНА**

Барилгын ханын бүтэц : гадна талаасаа өнгөлгөө /портной шаардлага/, хөрсжүүлэгч түрхлэг, тоосгон өргөс -380 мм, шаардлага - 20мм, замасган тэгшилгээ -1 үе, гадаргуу тоосон будаг -2үе байна. Дотор цахилгааны ажлыг хийж гүйцэтгэсний дараа заслын ажлыг хийж гүйцэтгэнэ.

**ХААЛГА, ЦОНХ**

Барилгад хэрэглэгдэх хаалгыг зургийн загварын дагуу үндэслэн шаардлагын шаардлага хангасан сайн чанарын металл хаалгыг хэрэглэнэ. Бэхлэгээг тухайн халганаас хамгааруулж газар дээр нь шийднэ. Зургийн цонхны загвар, онгойх чиглэлийг үзүүлэв. Цонхыг зургийн үзүүлсэн схемийн дагуу тусгай захиалагчаар үйлдвэрийн стандартаар худалдан авч, дулаан тусгаарлалт сайтай 5мм зузаантай 2 давхар тэнхлэг шилтэй байхаар, усны хаялага, табцангийн хамт газар дээрээс нь хэмжээ авч, захиалж хийлгэнэ. Дулаан дамжуулалтын эсэргүүцэл R=0.7м2 арад/батлт-аас багагүй байх шаардлагатай. Цонхны эргэн тойрныг шингэн хөөсөн чигжээсээр сайтар дутаална.

**ШАЛ**

Шалыг тоборхойлолтод засны дагуу чанартай хийж гүйцэтгэнэ. Шалны ажлыг хийхэд шалны хийцлэлд дагсаа ус тусгаарлах үеүүдийг технологийн дагуу сайтар хийж гүйцэтгэнэ.

**ГАДНА ЗАСАЛ**

Барилгын эргэн тойронд ус зайлуулах бетон хаявчидыг зургийн үзүүлсний дагуу хийж гүйцэтгэнэ. Заслын шаардлагын гадаргуу тэгш, цууралтгүй байх ёстой.

**ДЭЭВЭР**

Барилгын дээвэр нь 1 тийш налуутай, хайлсгүй дээвэр

**ГАДНА ТОХИЖИЛТ**

Гадна тохижилтыг барилгын ажил дүүсний дараа гүйцэтгэх ба эдгээр газрынхаа хэмжээнд барилгын эргэн тойронд бүт сөөг, зүүлэг бүхий ногоон байгууламж, хэлбэржүүлсэн өнгөт хайтан өнгөлгөөтэй явган хүний зам талбайн ажлыг бүрэн гүйцэт хийнэ.

**АЖЛЫН ЗУРГИЙН ҮНДСЭН БҮРДЛИЙН ЖАГСААЛТ**

Д/д	Зургийн нэр	Зургийн марк	Хүдбасны тоо
1	НҮҮР ХЧУДАС	-	2
2	БАРИЛГА АРХИТЕКТУР	БА	6
3	БАРИЛГА БҮТЭЭЦ	ББ	5

**БА МАРКТАЙ ЗУРГИЙН ҮНДСЭН БҮРДЛИЙН ЖАГСААЛТ**

Д/д	Зургийн нэр	Хүдбасны марк
1	ЗУРГИЙН ЖАГСААЛТ ТАЙЛААР БИЧИГ	БА-1
2	ДАВХРЫН БАЙГУУЛАЛТ	БА-2
3	ДЭЭВРИЙН БАЙГУУЛАЛТ	БА-3
4	ШАЛНЫ БАЙГУУЛАЛТ	БА-4
5	ОГТ ЛОЛ 1-1	БА-5
6	ОГТ ЛОЛ 2-2	БА-6
7	НҮҮР ТАЛ тэнхлэг 1-2	БА-7
8	ХАЖУУ ТАЛ тэнхлэг А-Б	БА-8
9	ХААЛГА, ЦОНХНЫ ХЭСЭГ ЛЭЛ, ТҮҮВЭР	БА-9

**ТЕХНИК ЭДИЙН ЗАСГИЙН ҮЗҮҮЛЭЛТ**

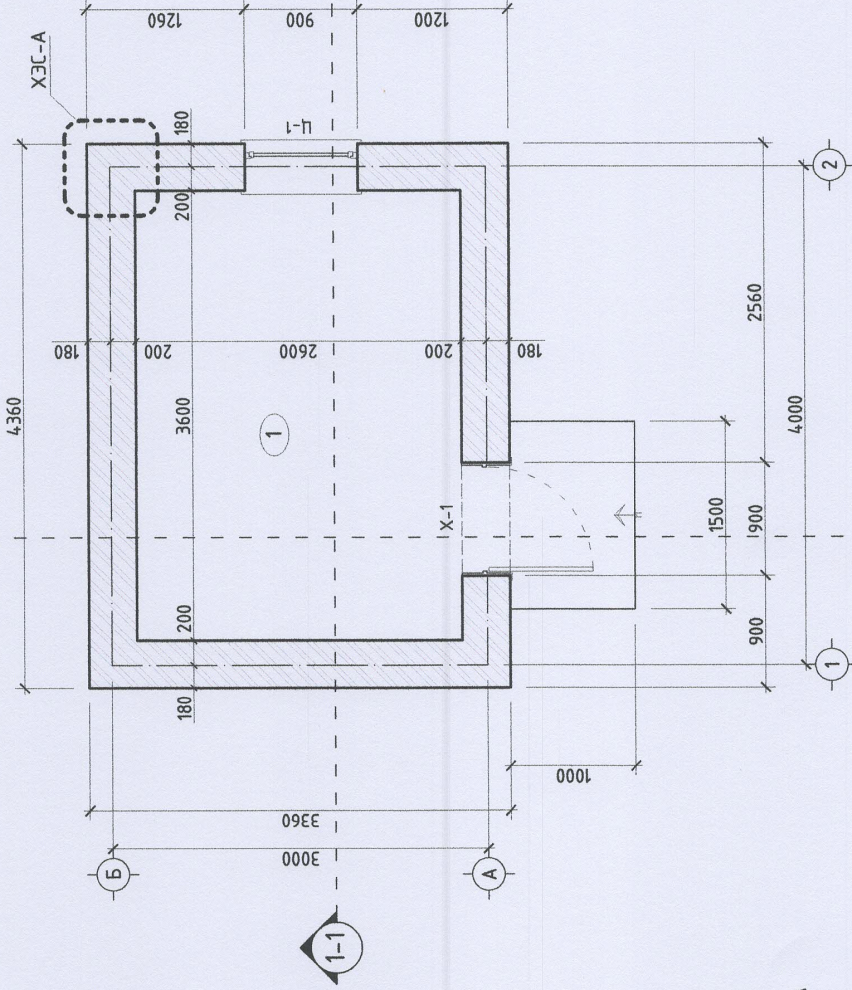
Д/д	Нэр	Хэмжих нэгж	Үзүүлэлт
1	ДАВХРЫН ТОО	Тоо	
2	БАРИЛГЫН ЭЗЭЛХҮҮН	м3	
3	БАРИЛГАЖИЛТЫН ТАЛБАЙ	м2	
4	АШИГТАЙ ТАЛБАЙ	м2	
5	АЖЛЫН ТАЛБАЙ	м2	



**СЭЛЭНГЭ АЙМАГ ШААМАР СУМ ДУЛААНХААН ТОСГОН НӨӨЦИЙН ГҮНИЙ ХҮДГИЙН БАРИЛГИЙН ЗУРАГ**

ЗУРГИЙН ЖАГСААЛТ ТАЙЛААР БИЧИГ		Уг шалт: А.4	
Архитектор	Г.Булган-Эрдэнэ	Масштаб:	Огноо: 2024.11
Гүйцэтгэсэн	Г.Булган-Эрдэнэ	Зургийн дугаар:	Бүх хувьдас: 9
Шалгасан	М.Түмэндэмбэрэл	Т.Т.Шифр:	БА-1
		Е.Г.Шифр:	3Т-66/2024

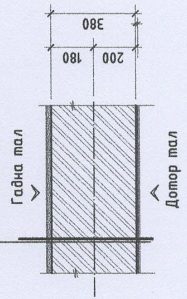
**ДАВХРЫН БАЙГУУЛАЛТ**  
M1:50



**ГАДНА ХАНЫН БҮТЭЦ: ХЭС-А**

Эмчлэс -2/уе

Хөрвүүлэгч/түрүүлэгч
Өгөглөгч/шарьяалагч
Тоосгон ханд -380мм
Шаварлага -20мм
Замасган тээшилгээ -2/уе
Гайбарзүү тосон будаг -2/уе



**МАТЕРИАЛЫН ТЭМДЭГЛЭГЭЭ:**

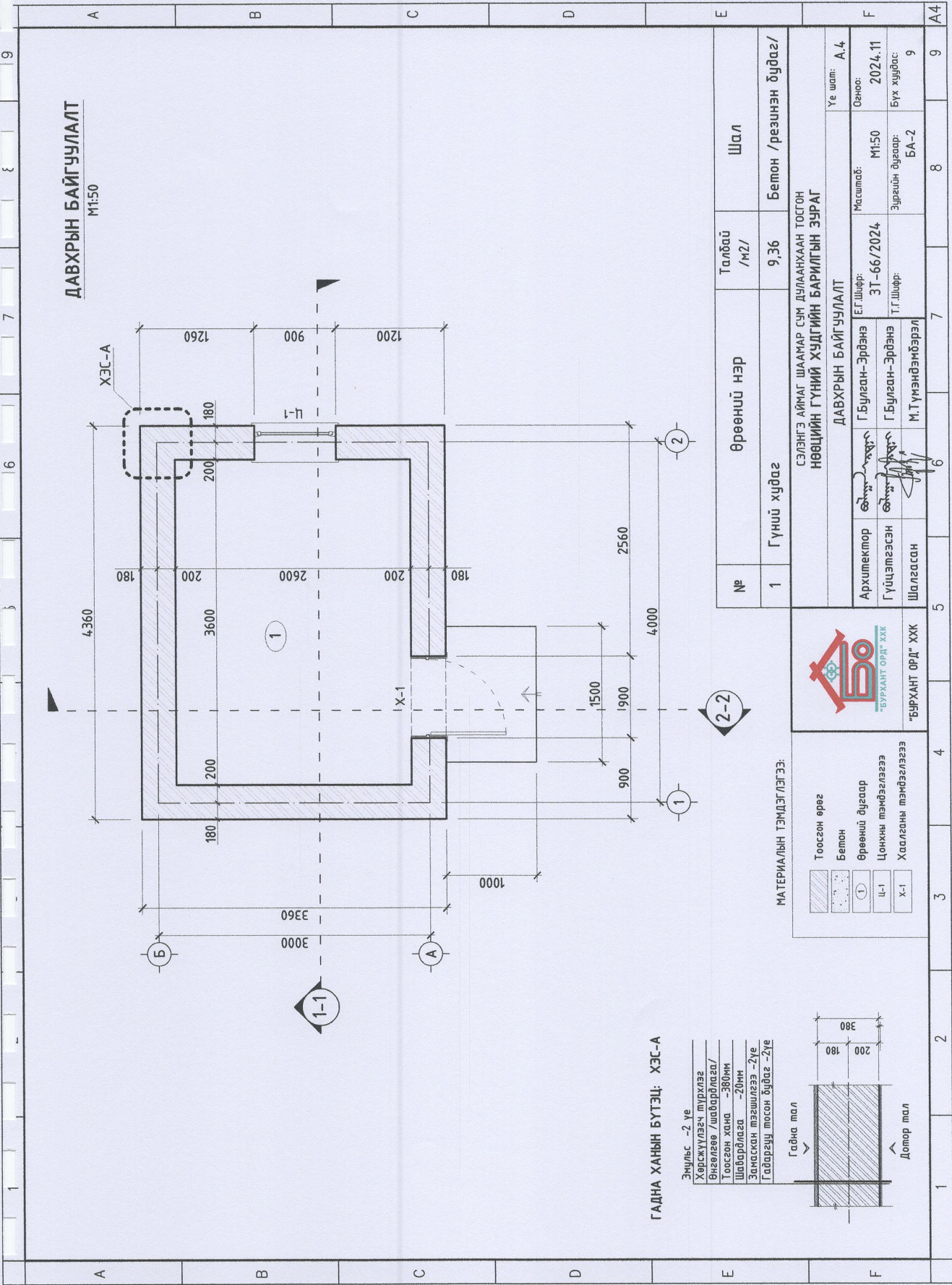
	Тоосгон өрөг
	Бетон
	Өрөөний дугаар
	Цонхны тэмдэглэгээ
	Халлагны тэмдэглэгээ



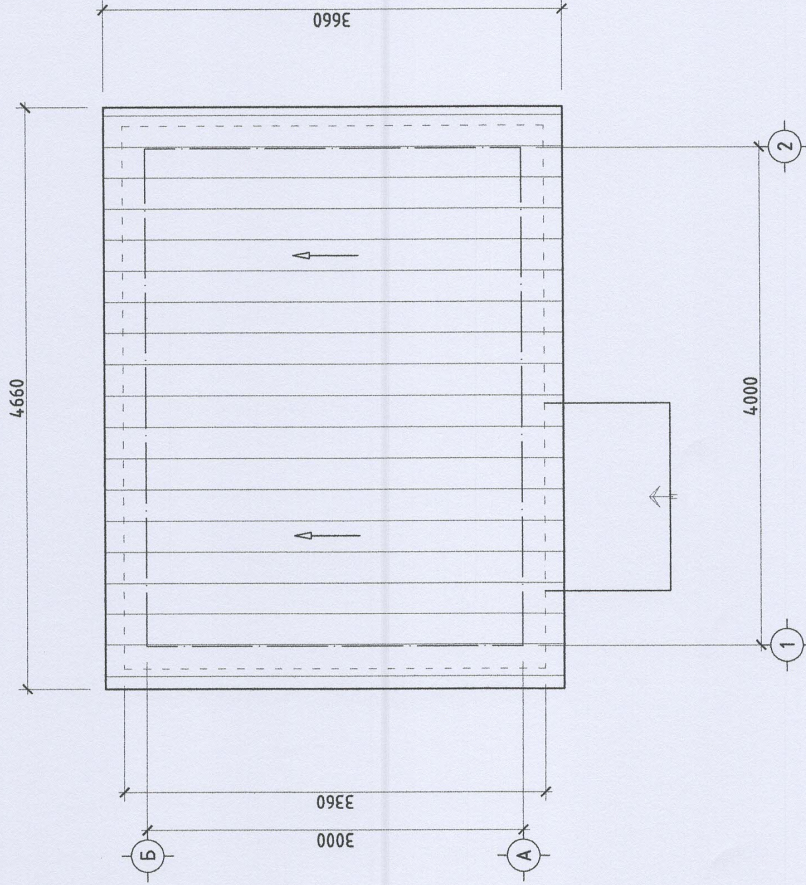
№	Өрөөний нэр	Талбай /м2/	Шал
1	Гүний худаг	9.36	Бетон /резинэн будаг/


  

СЭЗЭНГЭ АЙМАГ ШААМАР СУМ ДУЛААНХААН ТОСОН	
НӨӨЦИЙН ГҮНИЙ ХҮДГИЙН БАРИЛГЫН ЗУРАГ	
Архитектор	Г.Булган-Эрдэнэ
Гүйцэтгэсэн	Г.Булган-Эрдэнэ
Шалгасан	М.Түмэндэмбэрэл
Е.Г.Шорф:	3Т-66/2024
Т.Г.Шорф:	
Масштаб:	M1:50
Зуршил дугаар:	БА-2
Үе шат:	А.4
Огноо:	2024.11
Бүх хуудас:	9



**ДЭЭВРИЙН БАЙГУУЛАЛТ**  
M1:50



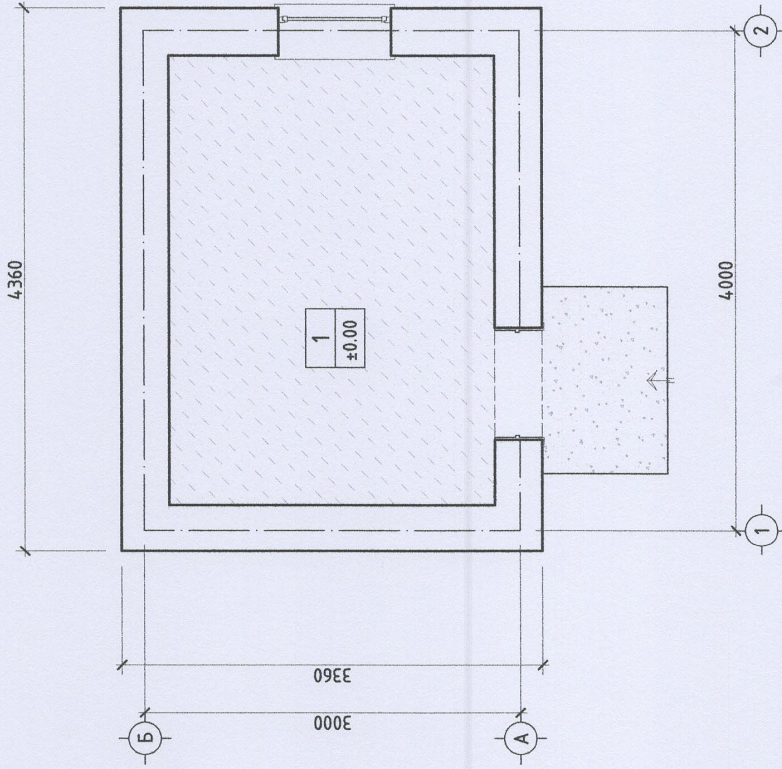
 "Бурхант Орд" ХХК		СЭЛЭНГЭ АЙМАГ ШААМАР СҮМ ДУЛААНХААН ТОСГОН НӨВЦИЙН ГҮНИЙ ХҮДГИЙН БАРИЛГИЙН ЗУРАГ ДЭЭВРИЙН БАЙГУУЛАЛТ				Үе шат: А.4
		Архитектор: <i>[Signature]</i>	Г.Булган-Эрдэнэ	Е.Г.Шифр: ЗТ-66/2024	Масштаб: M1:50	Огноо: 2024.11
Гүйцэтгэсэн: <i>[Signature]</i>	Г.Булган-Эрдэнэ	Т.Г.Шифр:	Зургийн дугаар: БА-3	7	8	
Шалгасан: <i>[Signature]</i>	М.Түмэндэмбэрэл	6	9	А4	9	

ТАЙЛБАР :

1. Энэхүү хуудсыг БА-ын хуудсуудтай хамтатган үзнэ үү

# ШАЛНЫ БАЙГУУЛАЛТ

M1:50



ТАНИХ ТЭМДЭГ, МАТЕРИАЛЫН ТҮҮВЭР	
1	-Шалны резинэн будаг 2үе -Цементэн тэгшилгээ-20мм -Цутгамал бетон шал -Нягтрүүлсан хөрс
	9,36 м <sup>2</sup>

## ТАЙЛБАР :

- Шалыг тус хуудсанд үзүүлсэн тодорхойлолтод зөвхөн дэсүү чанартай хийж гүйцэтгэнэ.
- Шалны ажлыг хийхэд шалны хийцлэлд байгаа ус тусгаарлах үеүдийг технологийн дэсүү сайтар хийж гүйцэтгэнэ.
- Бүх шалны ажлыг хийхээс өмнө шалан доогуур хийгдэх цахилгаан, сантехникийн усралтуудыг хийсэн байх шаардлагатай.
- Барилга угсралтын явцад сүүлийн үеийн шинэ технологи ашиглаж болох ба ингэхдээ заавал зургийн автормой зөвшилцөн зөвшөөрөл авсны дараа хийж гүйцэтгэж болно.
- Шал нь цементэлсэн /бетонон хүчилтмэй/ шалыг зориулалтын сайн чанарын резинэн будаагаар будна. Шалны гадаргууг будахдаа сул цемент, зэв, тоос, чийг зэрэг дохирдлыг сайтар цэвэрлэж, зориулалтын замаскаар будах талбайг тэгшилнэ. Гадаргууд гүнцт тавьсны дараа 2 үе будах ба үе хоорондын давхарлах хугацаа 8-10 цаг байна. Технологи ажиллагааг нарийн баримтлана.

№	Өрөөний нэр	Талбай /м2/	Шал
1	Гүний худаг	9,36	Бетон /резинэн будаг/



"БҮРХАНТ ОРГ" ХХК

СЭЛЭНГЭ АЙМАГ ШААМАР СУМ ДУЛААНХААН ТОСГОН  
НӨВЦИЙН ГҮНИЙ ХҮДГИЙН БАРИЛГЫН ЗУРАГ

ШАЛНЫ БАЙГУУЛАЛТ

Архитектор: Г.Булган-Эрдэнэ

Гүйцэтгэсэн: Г.Булган-Эрдэнэ

Шалгасан: М.Түмэндэмбэрэл

Үе шал: А.4

Огноо: 2024.11

Масштаб: М1:50

Зургийн дугаар: БА-4

Бүх хуудас: 9

9

8

7

6

5

4

3

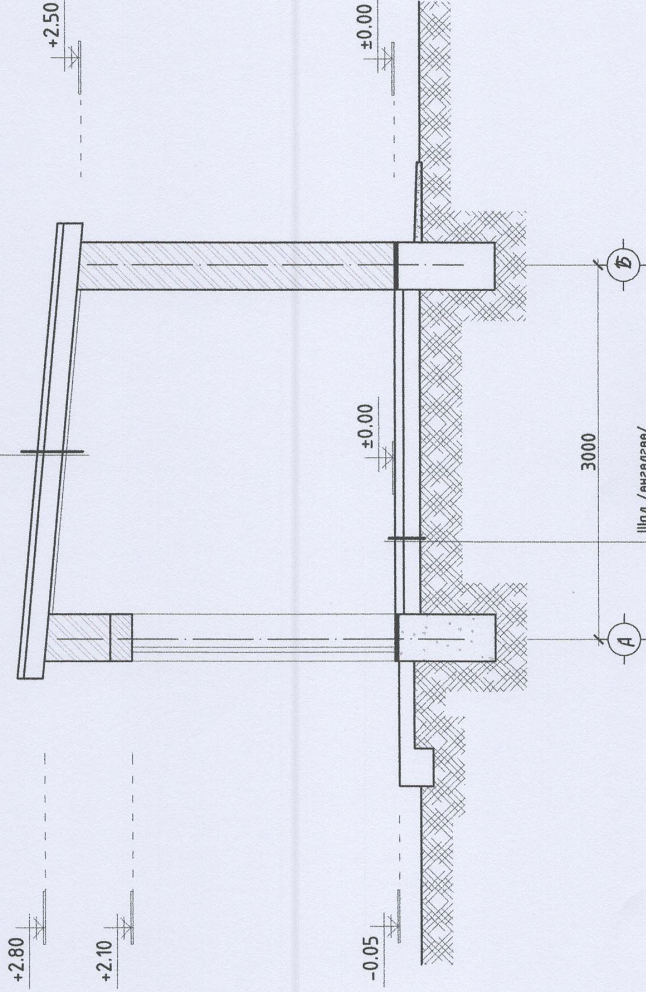
2

1

А4

ОГТЛОЛ 1-1 /мөнхлэг А-Б/  
М1:50

Төмөр дэвэр  $\delta=1,0\text{мм}$   
Унь мод  $50\times 50\text{ мм}$   
Тамангийн дээд бүс  $50\times 180$   
Хуучилтын баянз  $50\text{мм}$



Шал / өнгөлсөө/  
Тэгшилгээтэй бетон шал -200мм  
Цэ тусгаарлагч гидротал - Зүе  
Хар тосон түрхлэг, бөмбөр -2үе  
Бетон бэлтгэл -50мм  
Нягтруулсан хайрзан жерс

ТАЙЛБАР :  
1. Энэхүү хуудсыг БА-ын хуудсудтай хамтатган үзнэ үү

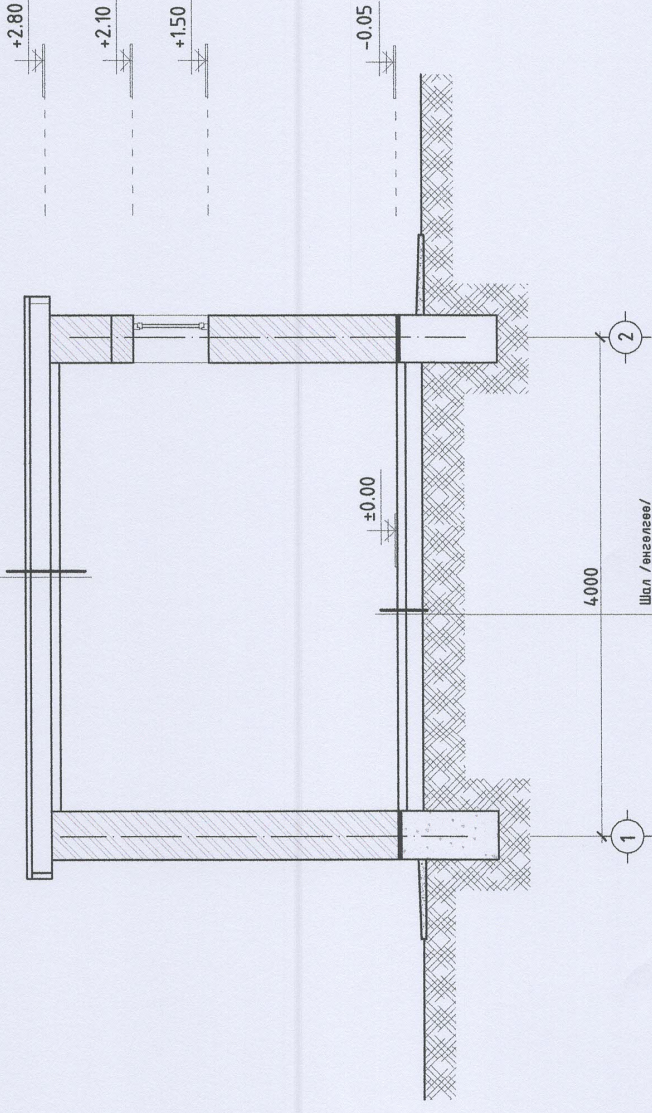


СЭЛЭНГЭ АЙМАГ ШААМАР СҮМ ДУЛААНХААН ТОСГОН  
НӨВЦИЙН ГҮНИЙ ХУДГИЙН БАРИЛГЫН ЗУРАГ

ОТЛОЛ 1-1		Үе шат: А.4
Архитектор	Г.Булаган-Эрдэнэ	Огноо: 2024.11
Гүйцэтгэгсэн	Г.Булаган-Эрдэнэ	Бүж хуудас: 9
Шалгасан	М.Түмэндэмбэрэл	
Масштаб: М1:50		Зургийн дугаар: БА-5
Т.Г.Шифр: ЗТ-66/2024		
Т.Г.Шифр:		
1	2	3
4	5	6
7	8	9
A4		

Төмөр дэвэр  $\delta=1,0\text{мм}$   
 Унь мод  $50 \times 50 \text{ мм}$   
 Тамангын дээд бүс  $50 \times 180$   
 Хуучилтын банз  $50\text{мм}$

ОГТЛОЛ 2-2 / МЭНХЛЭГ 1-2/  
 М1:50



4000

Шал / өнгөлсөө/  
 Тэгшилгээтэй бетон шал -200мм  
 Ус түсгээрлэгч гидробаргал - 2үе  
 Хар тосон түрхлэг, бөтлэм -2үе  
 Бетон бэлтгэл -50мм  
 Нягтрүүлсан хайрзан хөрс

ТАЙЛБАР :  
 1. Энэхүү хуудсыг БА-ын хуудсубтай хамтатган үзнэ үү



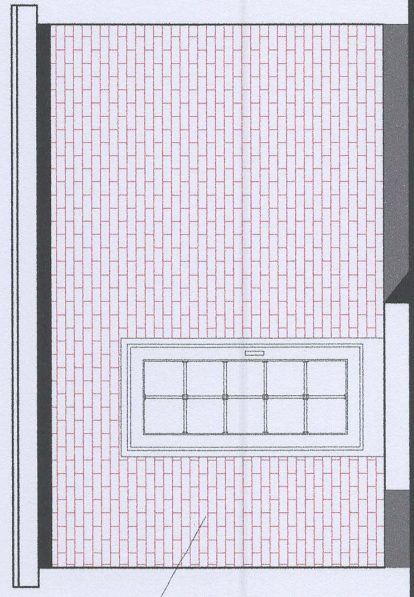
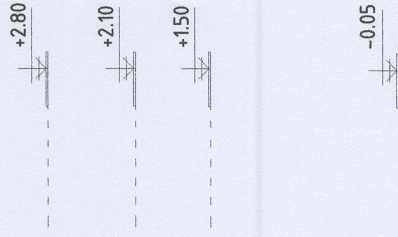
СЭЛЭНГЭ АЙМАГ ШААМАР СҮМ ДУЛААНХААН ТОСТОН  
 НӨӨЦИЙН ГҮНИЙ ХЧДГИЙН БАРИЛГИЙН ЗҮРАГ

ОТЛОЛ 2-2		Үе шат: А.4
Архитектор	Г.Булган-Эрдэнэ	Масштаб: М1:50
Гүйцэтгэсэн	Г.Булган-Эрдэнэ	ЭГ Шифр: ЭТ-66/2024
Шалгасан	М.Түмэндэмбэрэл	Т.Г Шифр: БА-6
		Огноо: 2024.11
		Бүж хуудас: 9

1 2 3 4 5 6 7 8 9 A A4



НҮҮР ТАЛ /мөнхлэг 1-2/  
M150



4000



ТАЙЛБАР :

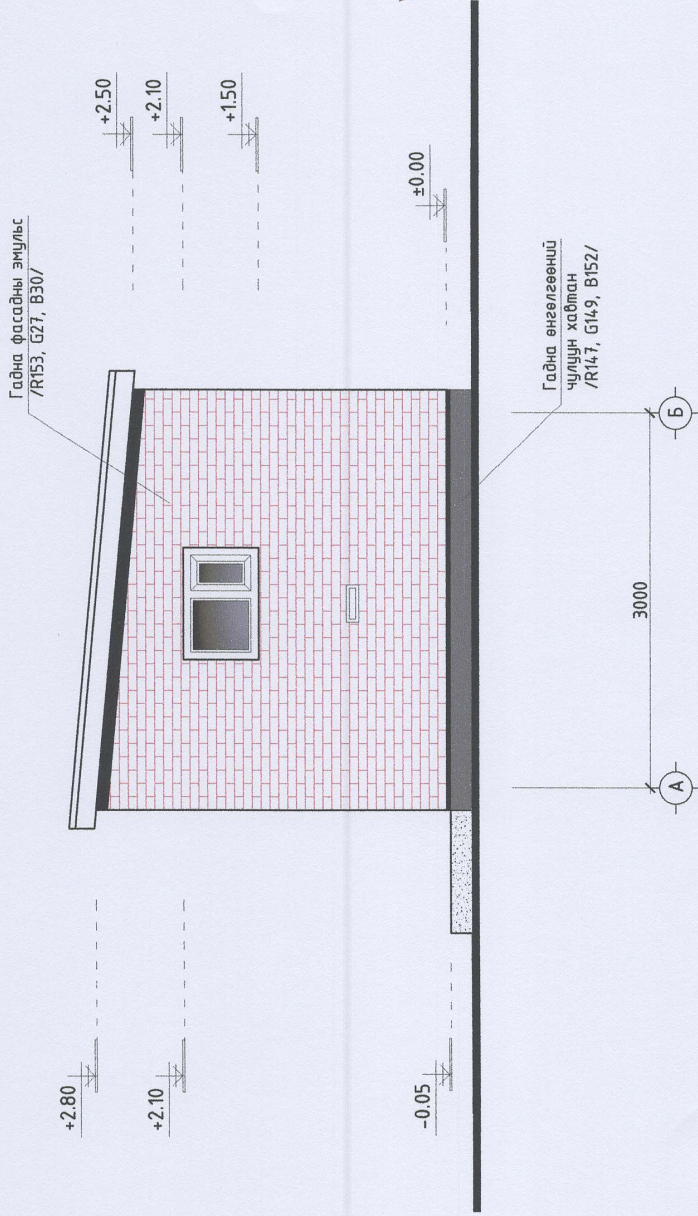
1. Энэхүү хувьцыг БА-ын хуудсуудтай хамтатган үзнэ үү

СЭЛЭНГЭ АЙМАГ ШААР СҮМ ДУЛААНХААН ТОСГОН  
НӨВЦИЙН ГҮНИЙ ХЭДГИЙН БАРИЛГЫН ЗУРАГ

НҮҮР ТАЛ		Үе шам: А.4
Архитектор	Г.Булган-Эрдэнэ	Масштаб: М1:50
Гүйцэтгэсэн	Г.Булган-Эрдэнэ	ЭТ-66/2024
Шалгасан	М.Түмэндэмбэрэл	Т.Г.Шарф:
		Зургийн дугаар: БА-7
		Огноо: 2024.11
		Бүх хуудас: 9

1 2 3 4 5 6 7 8 9 A A4

НҮҮР ТАЛ /мэнхлэг А-Б/  
М1:50



ТАЙЛБАР :  
1. Энэхүү хуудсыг БА-ын хуудсудтай хамтатган үзнэ үү

СЭЛЭНГЭ АЙМАГ ШААМАР СУМ ДУЛААНХААН ТОСГОН  
НӨӨЦИЙН ГҮНИЙ ХЧДГИЙН БАРИЛГЫН ЗУРАГ

ХАЖУУ ТАЛ		Үе шам: А.4
Архитектор	Г.Булган-Эрдэнэ	Огноо: 2024.11
Гүйцэтгэсэн	Г.Булган-Эрдэнэ	Бүх хуудас: 9
Шалгасан	М.Түмэндэмбэрэл	
Масштаб:	М1:50	
Э.Г.Шифр:	ЗТ-66/2024	
Т.Г.Шифр:	Зургийн дугаар: БА-8	

1 2 3 4 5 6 7 8 9 А4

A	X-1 - 1ш	Ц-1 - 1ш	Хуванцар рамтай вакум цонх /гадна цонх/	Хуванцар рам 900мм x 600 мм	9
B			Дулаалгатай төмөр хаалга /гадна/	Хуванцар рамтай вакум цонх /гадна цонх/	ХЭМЖЭЭ ХАВТАС ТОНОГ ЛОЛ ИХ БИЕ
C	ХЭМЖЭЭ	ЗОРИУЛАЛТ	Дулаалгатай төмөр хаалга /гадна/	ХЭМЖЭЭ	900мм x 2100 мм
D	ХАВТАС	ШИЛЭГЭЭ	800мм x 2000мм	ШИЛЭГЭЭ	5мм зузаан 2 давхар шиллэгээ
E	ТОНОГ ЛОЛ	ТОНОГ ЛОЛ	Металл барцуу цоож , нугас	ТОНОГ ЛОЛ	Металл барцуу цоож , нугас
F	ИХ БИЕ	ИХ БИЕ	Металл рам	ИХ БИЕ	Хуванцар рам

**ТАЙЛБАР :**

- Энэ хувдсыг БА-03-05-р хувдастай хамт үзнэ.
- Хаалга, цонхыг захиалахдаа газар дээр хэмжээг нарийвчлан нягтлаж захиална.
- Барилгад хэрэглэгдэх хаалгыг зургийн зурагт үзүүлсэн загварын дагуу стандартын шаардлага хангасан сайн чанарын модон ба металл хаалгыг үйлдвэрт захиалах ба үйлдвэрт угсарсан, дэлэн хаалга ашиглаж болно. Ингэхдээ хаалганы дэлгээсийн дагуу нийцэхүйц байна.
- Хаалганы өнгө загварыг захиалагчийн хүсэлтийн дагуу, зохиогчтой зөвшилцсөний үндсэн дээр сонгож авч угсарж болно
- Бэхлэгээг тухайн хаалганаас хамгааруулж газар дээр нь шийднэ.
- Зурагт цонхны загвар, өнгөйг чиглэлийг үзүүлэв.
- Хувдсийн цонх нь гэрэл төмөр хамгаалалтай байна.
- Цонхыг зурагт үзүүлсэн схемийн дагуу тусгай захиалгаар үйлдвэрийн стандартаар хуванцар рамтай, дулаан тусгаарлалт сайтай 5мм зузаантай 2 давхар тунгалаг шилтэй байхаар, усны хаялага, тавцангийн хамт газар дээрээс нь хэмжээ авч, захиалж хийлгэнэ.
- Дулаан дамжуулалтын эсрэгүүцэл R=0.7m2 ерайд/ватт-аас багагүй байх шаардлагатай.
- Цонхны эргэн тойрныг шилгэн хөөсөн чигжээсээр сайтар дулаална.



СЭЛЭНГЭ АЙМАГ ШААМАР СҮМ ДУЛААНХААН ТОСГОН  
НӨВЦИЙН ГҮНИЙ ХҮДГИЙН БАРИЛГЫН ЗУРАГ

ХААЛГА, ЦОНХНЫ ХЭСЭГ/ЛЭЛ, ТҮҮВЭР	Үе шат: А.4
Архитектор:	Масштаб: 3Т-66/2024
Гүйцэтгэгч:	Эргэлт дүрсэл: БА-9
Шалгасан:	Бүж хуудас: 9



Барилгын зураг төслийн  
"Бурхант Орд" ХХК

Зургийн шифр: ЗТ-66/2024

СЭЛЭНГЭ АЙМАГ ШААМАР СУМ ДУЛААНХААН ТОСГОН  
**НӨӨЦИЙН ГҮНИЙ ХУДГИЙН БАРИЛГЫН ЗУРАГ**  
/Ажлын зураг/

БАРИЛГА БҮТЭЭЦИЙН ХЭСЭГ - ББ



Захирал *М.Түмэндэмбэрэл*  
М.Түмэндэмбэрэл

ДАРХАН-УУЛ АЙМАГ. 2024 ОН

**ТАЙЛБАР БИЧИГ :**

**БАРИЛГА БҮТЭЭЦИЙН ШИЙДЭЛ:**

Барилгын зураг төслийг байгаль цаг уур, инженер геологийн нөхцөлд тохируулан боловсруулав. Үүнд:  
 Салхины ачаалал 35 кг/м2  
 Цасны ачаалал 50 кг/м2  
 Газар чичирхийлэл 7 балл  
 Гадна агаарын температура - 40°C

**СУУРЬ:**

Суурийг төслийн түвшин хүртэл гараар ухна. Барилгын суурийг цутгамал шугаман суурьтайгаар төлөвлөв. Суурийн уланд төмөр бетон дүс (М-300) хийнэ. Цутгамал бетон суурийн доор 10см өндөртэй бетон улыг В7.5 бүх уртын дагуу хийнэ. Суурь, ханын үүлэвэрийн хэсэгт барилгын эргэн тойронд хэвтээ ус тусгаарлалтыг шингэн шилний хольцтой 1:3 харьцаатай 2см-ийн зузаантай цементэн зуурмагаар ус тусгаарлалт хийнэ. Суурийн ажлыг хийх явцад сууринд гарах нүхнүүдийг завдал гаргаж өгсөн дахь шаардлагатай. Суурийн хажуугаар обьют үүсгэхгүй хөрсөөр 20см тутам үеүчлэн 2 талаас нь жигд нягтруулна. Нягтруулсан хөрсний эзэлхүүн жин 1.6г/см3-ээс багагүй байна. Шал, хаявдчийн доорхи хөрсийг 18 г/см3 болтол 10 см тутамд нягтруулсны дараа бетоны ажлыг хийнэ. Барилгын эргэн тойронд ус зайлуулах бетон хаявдчийг 1.2 м-ийн өргөнтэй, 10см-ийн зузаантай, 3%-ийн налууртайгаар, В7.5 ангийн бетоноор хийж 2см зузаантай М100 маркийн цементэн зуурмагаар өнгөлж өгнө. Суурийн газартай харьцах хэсгийг 2 үе МБК-Г-85 маркийн халуун хар тосон түрхлэг хийнэ.  
 Бетоны ажлыг гүйцэтгэхдээ "Цутгамал төмөр бетон дүтээц" БНБД3.03.01.88, Цутгамал төмөр бетоны ажил гүйцэтгэх заавар БД52-102.04-ийн заалтуудыг баримталбал зохино. Хүйтний улиралд гүйцэтгэх бол барилгын норм дүрэм БНБД III 02.01-90-ийн зохих заалтуудыг баримтлах хэрэгтэй. Суурийн ажлыг дулааны улиралд хийж гүйцэтгэх ба суурийн нүхрүү гадаргуугийн болон хур борооны ус орохоос хамгаалах хэрэгтэй.

**ХАНА:**

Барилгын гадна ханын зузаан 380 мм байна. Гадна ханын бүх уртын дагуу өндрийн 600мм тутамд арматурчлана. Өргийн зуурмагт налархайжуулагч нэмэлт хэрэглэнэ. Өргийн ажлыг өвлийн улиралд гүйцэтгэхийг хориглоно. БА зургуудтай хамт үзэж барилгын хананд гарах нүхнүүдийг гаргаж өрлөгийн ажил хийгдэнэ. Өргийн зэрэг -II, нормаль дарьцалтдагч нь 18кг/см >R >1.2кг/см байна.

**ХУЧИЛТ:**

Хучилтмыг модон материалаар хийх бөгөөд модон дам нурууг төмөр бетон бүстэй сайтар дэхлэх ба дам нурууны хананд сууж буй хэсгийг хар цаасаар ороох буюу халуун хар тосоор таслоно. Төмөр бетон бүсийг цутгах явцад модон дам нурууг дэхлэх анкерыг суулгаж өгнө. Модон материалын чийглэг 15%-с ихгүй байна. 1-р зэргийн зүсмэл мод хэрэглэнэ. 15%-с их чийглэгтэй мод хэрэглэхээр бол урьдчилж хатаах арда хэмжээг авсан дахь шаардлагатай. Даацанд хэрэглэх модон хагарч цуурсан яртал, хорхой идсэн мод хэрэглэхийг хориглоно.

**ЯЛУУ:**

Гадна хананд гарах цонхны нүх, дотор хананд гарах хаалганы нүхэн дээр цутгамал төмөр бетон ялуу тавина. Ялууны султ 1.5м-ээс их өргөнтэй нүхэнд 35см-ээс 1.5м-ээс бага өргөнтэй нүхэнд 25см-ээс багагүй байна. Цутгамал төмөр бетон ялууг 100 маркийн жигд тарасан бэхжээгүй зурмаг дээр суулгана.

**ББ МАРКТАЙ ЗҮРГИЙН ҮНДСЭН БҮРДЛИЙН ЖАГСААЛТ**

Д/д	Зургийн нэр	Хуудасны марк
1	ЗҮРГИЙН ЖАГСААЛТ ТАЙЛБАР БИЧИГ	ББ-1
2	СУУРИЙН БАЙГУУЛАЛТ	ББ-2
3	СУУРИЙН ОГТЛОЛ, ХЭСЭГЛЭЛ	ББ-3
4	ХАНЫН ТОР, ЯЛУУНЫ БАЙГУУЛАЛТ	ББ-4
5	ХУЧИЛТЫН БАЙГУУЛАЛТ	ББ-5

**АНХААРАХ ЗҮЙЛС:**

- Цахилгааны утас, кабель, угсралтын тоноглолууд нь шинэ ба далагсаатай байхын зэрэгцээ цахилгааны утаснуудыг зориулалтын хоолойгоор сүлблэх.
- Цахилгааны бүх холболтыг зориулалтын хайрцаг дотор далагсаат материаллаар хийх
- Цахилгааны утас, кабелийг зориулалтын хавчараар дэхлэнэ. Хадгасаар утасны хуванцар тусгаарлагчийг нэвт хадах дайдлаар тогтоохыг хориглоно.

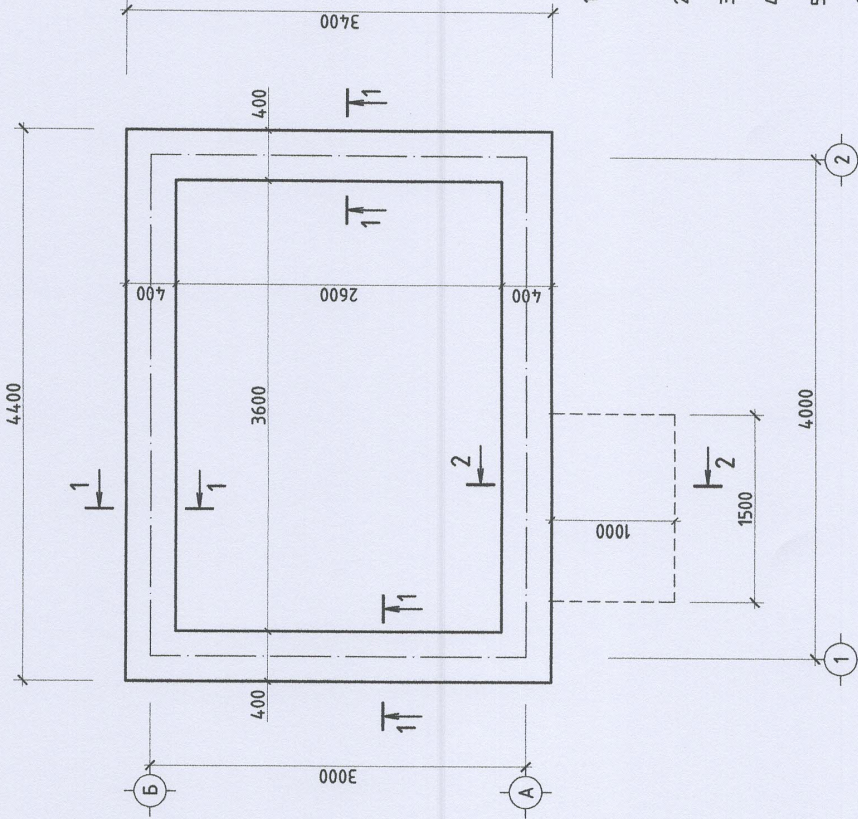


СЭЛЭНГЭ АЙМАГ ШААМАР СҮМ ДУЛААНХААН ТОСГОН  
**НӨВЦЛИЙН ГҮНИЙ ХҮДГИЙН БАРИЛГЫН ЗУРАГ**  
 ЗҮРГИЙН ЖАГСААЛТ ТАЙЛБАР БИЧИГ

Инженер	Т.Сонинбал	Е.Г.Шорф:	Масштаб:	Үе шам:	А.4
Гүйцэтгэгч	Т.Сонинбал	ЗТ-66/2024	Зургийн дугаар:	Огноо:	2024.11
Шалгасан	М.Түмэндэмбэрэл	Т.Г.Шорф:	Бүх хувиас:	Бүх хувиас:	5

# СУУРИЙН БАЙГУУЛАЛТ

M1:50



№	ТЭМДЭГЛЭГЭЭ	ТҮҮВЭР			ЖИН, кг	ТАЙЛБАР
		НЭР	ТОО, ш	ТӨМӨР БЕТОН БҮС		
1	Ф13 SD390	MNS JISG3112:2002	66.6 н/м	69.30		
2	Ф6 SR235	MNS JISG3112:2002	L=1400	78	0.222	24,24
Суурийн улны төмөр бетон бүсний цутгах хэсэг :		БМ300			V=2,06м³	
Суурийн бетон :		БМ300			V=4,12м³	

## ТАЙЛБАР

- Суурийг бүтээгдэхүүнээр цутгаж хийх ба суурийн уланд төмөр бетон бүс цутгана. Суурь бетоныг сайтар нягтруулж өгөх ба бетон цутгах үедээ стандартад заагдсаны дагуу бетон зуурмагаас сорьц авч бетоны ангиыг лабораторт мөдөрхийлүүлж акт үйлдэж ажилбал зохино.
- Суурийн гадна талын хөрстэй харьцах босоо гадаргууд халуун хар тосон пурхлаг 2 үе хийх ба суурийг эргүүлж чигжихдээ обойлт үүсгэхгүй хөрсөөр чигжинэ.
- Суурь ханын уулзварын хэсэгт барилгын хэвтээ чиглэлд шингэн шилний хольцтой 1:3 харьцаатай 2см зузаантай цементэн зуурмагаар ус тусгаарлалт хийнэ.
- Суурийг ус чийг багасгай улиралд хийх бөгөөд гадаргуугийн ус барилгын сууринд нөлөөлөх учир ус зайлуулах субажилтмыг хийж өгөх шаардлагатай.
- Суурь суурийн ажлыг гүйцэтгэхдээ барилгын газар шороо ба буурь суурийн ажил гүйцэтгэх БНБД 3.02.01-90 -г баримтлана.
- Барилгын суурийн ажлыг хийх явцад техник аюулгүйн ажиллагааг нарийн баримталж, суурийн нүхийг нуралтас хамгаалж, хашлага хамгаалалт хийсэн нөхцөлд барилгын ажлыг үргэлжлүүлэн хийнэ.

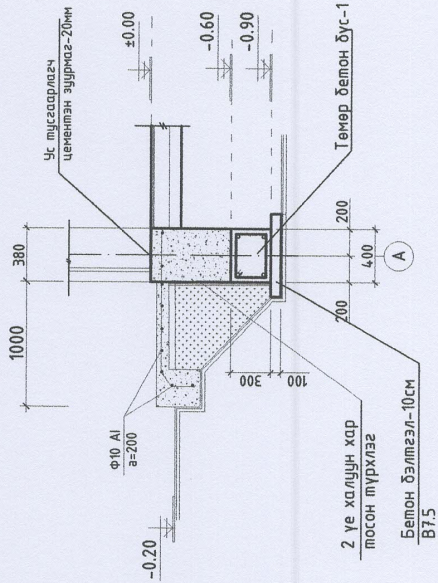
“БҮРХАНТ ОРД” ХХК

СЭЛЭНГЭ АЙМАГ ШАМАР СЭМ ДУЛААНХААН ТОСГОН  
НӨӨЦИЙН ГҮНИЙ ХҮДГИЙН БАРИЛГЫН ЗУРАГ

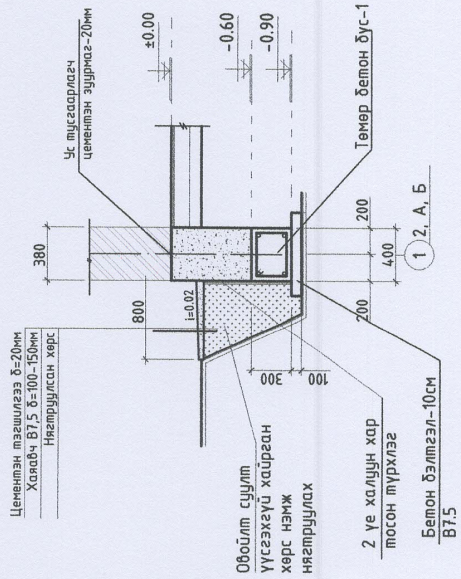
### СУУРИЙН БАЙГУУЛАЛТ

Инженер	Т.Сонинбол	Е.Г.Шифр:	Масштаб:	Уе шалт:	А.4
Гүйцэтгэсэн	Т.Сонинбол	3Т-66/2024	M1:50	Огноо:	2024.11
Шалгаан	М.Түмэндэмбэрэл	Т.Г.Шифр:	Зургийн дугаар:	Бүх хуудас:	5

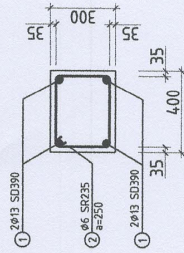
2-2  
M1:50



1-1  
M1:50



ТӨМӨР БЕТОН БҮС-1  
M1:20



ТАЙЛБАР :

1. Энэхүү хуудсыг ББ-ын хуудсанд хамтатган үзнэ үү



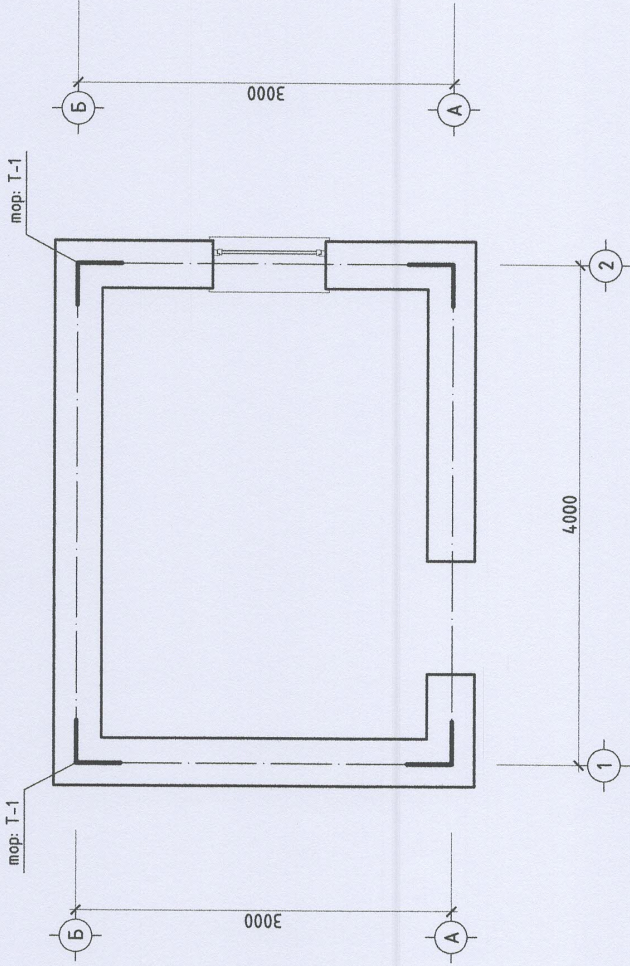
СЭЛЭНГЭ АЙМАГ ШААМАР СУМ ДЭЛГЭНХААН ТОСГОН  
НӨВЩИЙН ГҮНИЙ ХҮДГИЙН БАРИЛГЫН ЗУРАГ  
СУУРИЙН ОГТЛОЛ ХЭСЭГЛЭЛ

Инженер	Т.Сониндам	Масштаб:	M1:50	Үе шал:	A.4
Гүйцэтгэсэн	Т.Сониндам	ЭГ Шөрф:	ЗТ-66/2024	Огноо:	2024.11
Шалгасан	М.Түмэндэмбэрэл	Т.Г Шөрф:		Зургийн дугаар:	ББ-3
				Бүх хуудас:	5

1 2 3 4 5 6 7 8 9 A A4

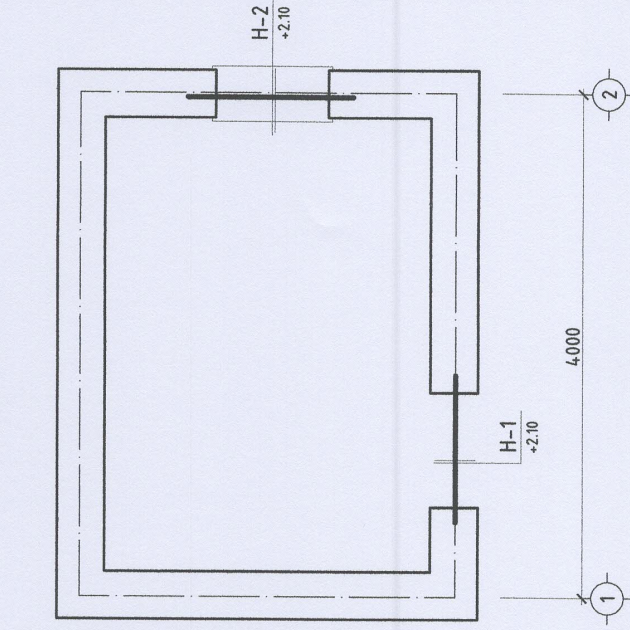
### ХАНЫН ТОРНЫ БАЙГУУЛАЛТ

M1:50



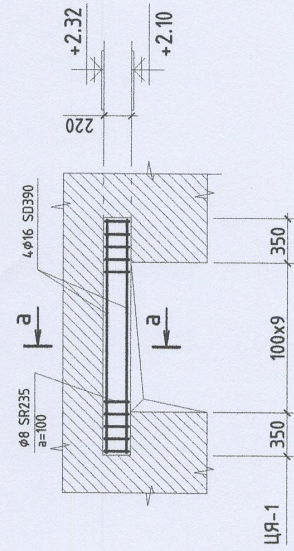
### ЯЛУУНЫ БАЙГУУЛАЛТ

M1:50

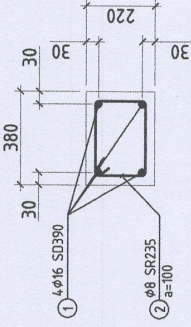


### ЦУТГАМАЛ ЯЛУУ: ЦЯ-1

M1:50



а-а:  
M1:20



### ТАЙЛБАР:

1. Блокон ханын дүх уулаварт өргийн торыг өрлөгийн өндрийн 2 үе тутамд арматуран торнуудыг тасралтгүй тавина
2. Торыг ханын гадаргуу дээр 2-3мм (зөв тавигдсан эсэхийг шалгах) цухуйлгана.
3. Өргийн ажлыг гүйцэтгэхдээ "Өрөгт дүтээц" угсралтын ажил гүйцэтгэх ба хүлээн авах барилгын норм ба дүрэм БНБДЗ.03.05-90-ийн заалтуудыг баримталбал зохино.

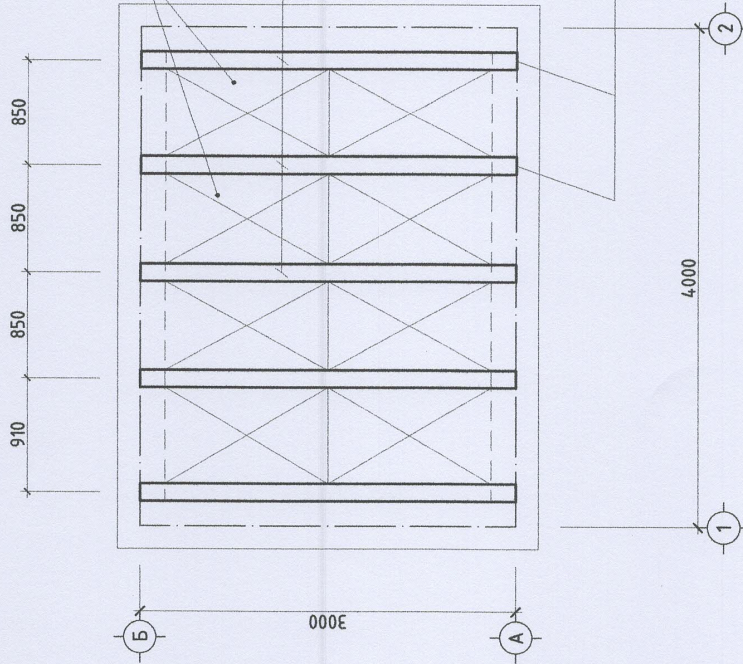


СЭЛЭНГЭ АЙМАГ ШААМАР СЭМ ДУЛААНХААН ТОСГОН  
НӨВЧИЙН ГҮНИЙ ХҮДГИЙН БАРИЛГЫН ЗУРАГ

Инженер	Т.Сонинбал	Е.Г.Шарф:	Масштаб:	Уе шам:	А.4
Гүйцэтгэсэн	Т.Сонинбал	31-66/2024	M1:50	Огноо:	2024.11
Шалгасан	М.Түмэндэмбэрэл	Т.Г.Шарф:	Зургийн дугаар:	Бүх хуудас:	5
			ББ-4		



**ХУЧИЛТЫН БАЙГУУЛАЛТ**  
M1:100

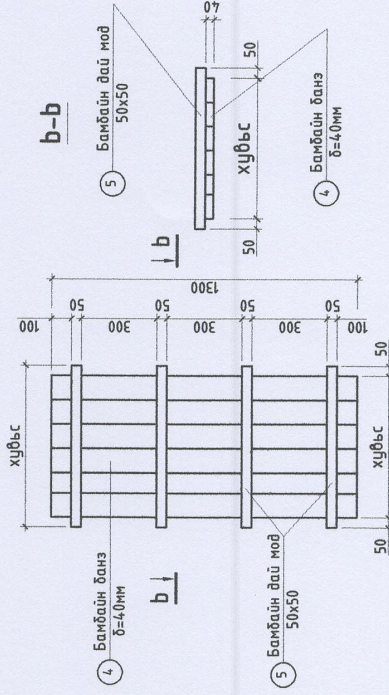


Модон бамбай

Модон дам нуруу ①  
160x200/н/  
L=3200

Бэхлэгээ

**МОДОН БАМБАЙ**



1. Энэхүү хуудсыг ББ-ын хуудсанд хамтатган үзнэ үү
2. Модон дам нурууг төмөр бетон дүстэй сайтар дэхлэх ба дам нурууны хананд сууж буй хэсгийг хар цаасаар ороох буюу халуун хар тосгоор тослоно.
3. Төмөр бетон дүсийг цутгах явцад модон дам нурууг дэхлэх анкерг суулгаж өгнө.
4. Модон бамбайг зургат үзүүлсний дагуу газар дээр нь тохируулан угсарч хийнэ.
5. Модон материалын чийглэг 15%-с ихгүй байна.



СЭЛЭНГЭ АЙМАГ ШААМАР СУМ ДУЛААНХААН ТОСГОН  
НӨӨЦИЙН ГҮНИЙ ХЭДГИЙН БАРИЛГЫН ЗУРАГ

**ХУЧИЛТЫН БАЙГУУЛАЛТ**

Инженер	Т.Сонинбал	Е.Г.Шифр:	Масштаб:	Уе шал:	А.4
Гүйцэтгэсэн	Т.Сонинбал	ЭТ-66/2024	М1:50	Огноо:	2024.11
Шалгасан	М.Түмэндэмбэрэл	Т.Г.Шифр:	Зургийн дугаар:	Бүх хуудас:	5
"БҮРХАНТ ОРД" ХХК			ББ-5		