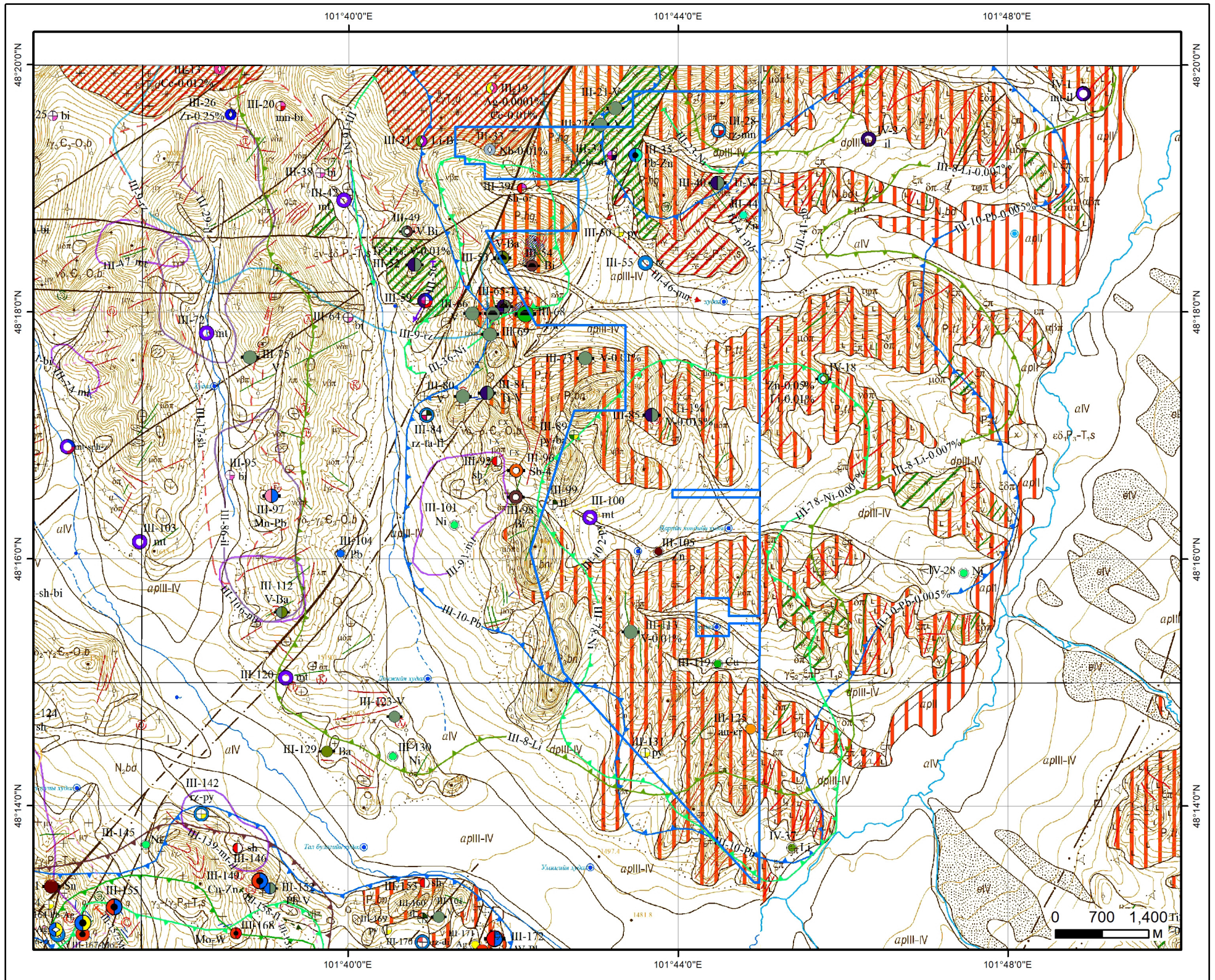




СОНГОН ШАЛГАРУУЛАЛТЫН ТАЛБАЙ

Нэр: Хүүш уул-2

Код:



ТАНИХ ТЭМДЭГ

- Талбай
- Зэс /Илрэл/
- Хар тугалга-Цайр/Эрдэсжсэн цэг/
- Титан-Ванади /Эрдэсжсэн цэг/
- Висмут /Эрдэсжсэн цэг/
- Ванади /Эрдэсжсэн цэг/
- цэгэн гажиг /гз/
- цэгэн гажиг /мл/
- Геохимийн цэгэн гажиг /Cu, Zn/
- ⊕ Шлихийн цэгэн гажиг /py, rz-mn, pb-ta-or, fl, py-ba/

Геологийн судалгаа:

Тайлан: 3228, 7400, 4465, 3454, 4515, 3172, 2433

Архангай аймаг, Эрдэнэмандал сум	
Хүүш уул-2 //	
Талбайн хэмжээ:	3114.18 га
Планшет:	М-47-144
Масштаб:	1:70000
Ашигласан материал:	
Хүнийн голын талбайд 2010-2012 онд гүйцэтгэсэн 1:50000 масштабын геологийн зураглал, ерөнхий эрдийн ажлын тайлан /М-47-143-А,Б,В,Г, М-47-144-А,Б,В,Г/. №7055	

СОНГОН ШАЛГАРУУЛАЛТЫН ТАЛБАЙ

Нэр: Хүүш уул-2

Код:

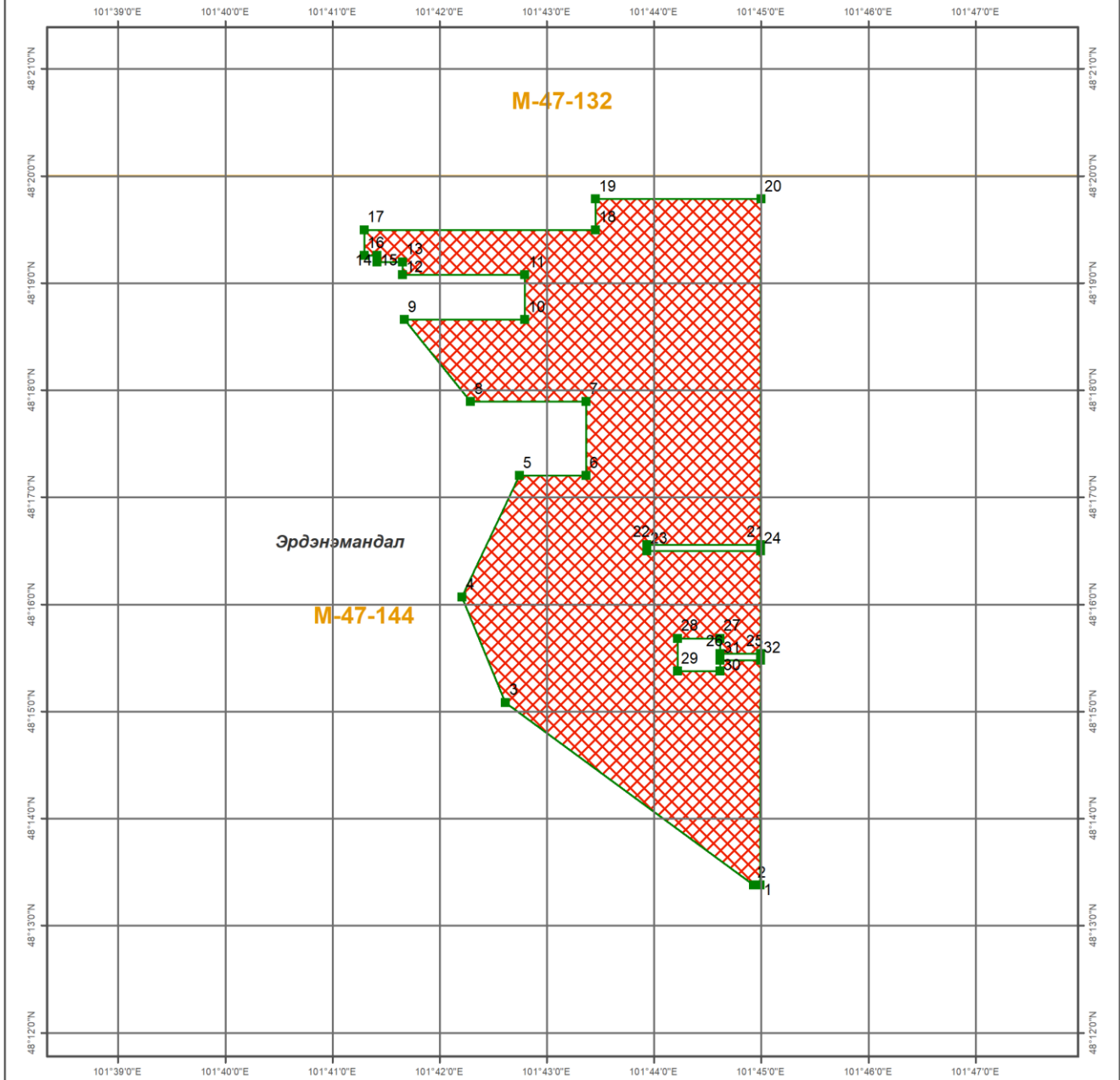
Планшет: М-47-144

Судалгааны ажлын жагсаалт

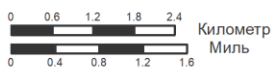
№	Тайлан дугаар	Тайлангийн нэр	Зохиогч	Он
1	2433	Хөвсгөлийн районд хийсэн 1:200000-ны масштабын агаарын геофизикийн судалгааны тайлан /геологийн даалгавар МГСЭ-31/	Д.А.Самович, А.И.Марков, Г.Г.Семенов	1985
2	3172	Төв Монголын районд хийсэн 1:200000-ны масштабын агаарын соронзон зураглалын тайлан	С.Г.Слободник, В.Г.Черемисин, А.И.Чупров	1980
3	3228	Хүнүй, Хануй, Чулуут голын сав газарт (М-47-XXXVI,XXXVI хавтгайд) хийсэн 1:200000-ны масштабын геологийн зураглалын тайлан	Б.Сабидулла, Ц.Жамсранжав, С.Түдэв	1981
4	3454	1979-1980 онд Төв Монголд хийсэн 1:200000-ны масштабын агаарын соронзон зураглалын тайлан	В.В.Коток	1981
5	4465	Зүүн Хойт Монголын 1:500000-ны масштабын гидрогеологийн зураг, тайлбар бичиг (хавтгай М-47-ГБ,М-48-А,Б,В,Г,М-49-Б,В,Г,М-50-А,В)	Р.Я.Колдышева, Д.В.Ефимова, А.П.Гришина	1991
6	4515	1987-88 онд явуулсан геофизикийн сэдэвчилсэн судалгааны үр дүнгийн тайлан	Д.Одхүү Б.Цог-Очир Ц.Жамъян-Очир	1989
7	7055	Хүнүйн голын талбайд 2010-2012 онд гүйцэтгэсэн 1:50000 масштабын геологийн зураглал, ерөнхий эрлийн ажлын тайлан /М-47-143-А,Б,В,Г, М-47-144-А,Б,В,Г/	Ч.Төмөрчөдөр Г.Ганбаяр П.Ариунболд	2013
8	7400	Монгол Улсын 1:200000-ны масштабын геологийн иж бүрдэл зураг зохиох "УГЗ-200 Төв-Монгол-IV" төслийн хүрээнд 2010-2013 онд гүйцэтгэсэн ажлын үр дүнгийн тайлан М-47-XXVII. XXIX. XXX. XXXIV. XXXV. XXXVI.L-47 IV.V.VI.X.XI.XII.XVI.XVII. XVIII. XXII.XXIII. XXIV.	И.Гүррагчаа Ц.Өөдөс В.Галтзаяа Д. Баасан Б. Амгалан Э. Угтахбаяр	2014



УУЛ УУРХАЙН КАДАСТРЫН ЗУРАГ Шинэ СШ-ын талбай



Зургийн масштаб: 1:96,302



Зургийн тусгаг: Газарзүйн солбилцлын систем
Геодезийн эхлэл цэг: WGS 84

БАЙРШИЛ ЗҮЙ

- Аймаг
- Сум
- Нийслэл
- Аймгийн төв
- Сумын төв
- Наг замтай төмөр зам
- Хоёр замтай
- Планшет [1:100 000]
- Ширгэдэггүй нуур
- Ширгэдэг нуур

ӨРГӨДЛИЙН ТАЛБАЙ

- Шинэ СШ-ын талбай





Компаний нэр:

Захирал:

Гарын үсэг:

Талбайн нэр: Хүүш уул-2

Планшет #: М-47-144

Байршил:	Д/д	Хот, аймаг	Сум, дүүрэг
	1	Архангай: 3114.28 Га	Эрдэнэмандал: 3114.28 Га

Солбицлууд:	Д/д	Уртраг			Өргөрөг		
		град	мин	сек	град	мин	Сек
	1	101	44	59.18	48	13	22.77
	2	101	44	55.64	48	13	22.77
	3	101	42	36.71	48	15	5.09
	4	101	42	12.38	48	16	4.05
	5	101	42	44.49	48	17	12.3
	6	101	43	21.69	48	17	12.3
	7	101	43	21.69	48	17	53.74
	8	101	42	17.09	48	17	53.74
	9	101	41	40.09	48	18	39.56
	10	101	42	47.55	48	18	39.56
	11	101	42	47.55	48	19	4.76
	12	101	41	39.15	48	19	4.76
	13	101	41	39.15	48	19	11.96
	14	101	41	24.75	48	19	11.96
	15	101	41	24.75	48	19	15.56
	16	101	41	17.55	48	19	15.56
	17	101	41	17.55	48	19	29.96
	18	101	43	27.15	48	19	29.96
	19	101	43	27.15	48	19	47.3
	20	101	44	59.91	48	19	47.3
	21	101	44	59.54	48	16	33.56
	22	101	43	55.95	48	16	33.56
	23	101	43	55.95	48	16	29.96
	24	101	44	59.53	48	16	29.96
	25	101	44	59.42	48	15	32.36
	26	101	44	36.91	48	15	32.36
	27	101	44	36.91	48	15	40.97
	28	101	44	13.12	48	15	40.97
	29	101	44	13.12	48	15	22.55
	30	101	44	36.91	48	15	22.55
	31	101	44	36.91	48	15	28.76
	32	101	44	59.42	48	15	28.76

Зөвшөөрөв:	Геологи, уул уурхайн кадастрын хэлтсийн дарга Д.Батмагнай
Хянасан:	Зурагзүйн шүүлт хариуцсан мэргэжилтэн Д.Мягмарсүрэн