

<p>БАЙРШИЛ ЗҮЙ</p> <ul style="list-style-type: none"> Аймаг Сум Нийслэл Аймагийн төв Сумын төв Нэг замтай төмөр зам Хоёр замтай Планшет [1:100 000] Ширгэдэггүй нуур Ширгэдэг нуур 	<p>ӨРГӨДЛИЙН ТАЛБАЙ</p> <ul style="list-style-type: none"> Шинэ СШ-ын талбай
---	---

Огноо: 2022.05.25 Зохиогчийн арг: Ашигт малтмал газрын тосны газар, 2016



Компаний нэр:

Захирал:

Гарын үсэг:

Талбайн нэр: Цагаан чулуут

Планшет #: М-45-120

Байршил:	Д/д	Хот, аймаг	Сум, дүүрэг
	1	Баян-Өлгий: 4450.05 Га	Бугат: 117.45 Га
	2		Өлгий: 978.22 Га
	3		Сарсай: 3354.39 Га

Солбицлууд:

Д/д	Уртраг			Өргөрөг		
	град	мин	сек	град	мин	Сек
1	89	54	39.14	48	57	26.71
2	89	54	39.14	48	57	22.86
3	89	55	8.96	48	57	22.86
4	89	55	8.96	48	57	17.3
5	89	55	24.23	48	57	17.3
6	89	55	24.23	48	57	13.7
7	89	55	51.05	48	57	13.7
8	89	55	51.05	48	57	10.1
9	89	56	31.76	48	57	10.1
10	89	56	31.76	48	56	57.28
11	89	57	9.27	48	56	57.28
12	89	57	9.27	48	56	52.72
13	89	57	29.36	48	56	52.72
14	89	57	29.36	48	55	58
15	89	57	18	48	55	58
16	89	57	18	48	55	37
17	89	57	51	48	55	37
18	89	57	51	48	55	58
19	89	57	34.06	48	55	58
20	89	57	34.06	48	56	30.27
21	89	57	52.2	48	56	30.27
22	89	57	52.2	48	56	19.7
23	89	57	58.16	48	56	19.7
24	89	57	58.16	48	56	8.9
25	89	58	8.33	48	56	8.9
26	89	58	8.33	48	56	1.7
27	89	58	24.71	48	56	1.7
28	89	58	24.61	48	56	0.09
29	89	58	28.29	48	55	59.99
30	89	58	28.58	48	56	4.84
31	89	58	24.9	48	56	4.94
32	89	58	19.76	48	56	4.94
33	89	58	19.76	48	56	30.5
34	89	58	34.16	48	56	30.5
35	89	58	34.16	48	56	37.7
36	89	58	44.96	48	56	37.7
37	89	58	44.96	48	57	13.7
38	89	59	2.96	48	57	13.7
39	89	59	2.96	48	57	8.66
40	89	59	17.06	48	57	8.66
41	89	59	17.06	48	56	59.3
42	89	59	24.85	48	56	59.3
43	89	59	24.85	48	56	48.5
44	89	59	58.94	48	56	48.5
45	89	59	58.94	48	53	1.7
46	89	55	22	48	53	1.7
47	89	55	22	48	55	16
48	89	56	58.96	48	55	16
49	89	56	58.96	48	55	16.01
50	89	56	58.97	48	55	16.01
51	89	56	58.97	48	56	26.01
52	89	56	35.39	48	56	26.01
53	89	56	35.39	48	56	28.09
54	89	56	10.05	48	56	28.09

Зөвшөөрөв:	Геологи, уул уурхайн кадастрын хэлтсийн дарга Д.Батмагнай
Хянасан:	Зурагзүйн шүүлт хариуцсан мэргэжилтэн Д.Мягмарсүрэн



55	89	56	10.05	48	56	26.01
56	89	51	42	48	56	26.01
57	89	51	42	48	57	1.66
58	89	51	42	48	57	1.66
59	89	51	42	48	57	1.66
60	89	50	38.96	48	57	1.66
61	89	50	38.96	48	57	26.71

Зөвшөөрөв:	Геологи, уул уурхайн кадастрын хэлтсийн дарга Д.Батмагнай
Хянасан:	Зурагзүйн шүүлт хариуцсан мэргэжилтэн Д.Мягмарсүрэн

СОНГОН ШАЛГАРУУЛАЛТЫН ТАЛБАЙ

Нэр: Цагаан чулуут

Код:

Планшет: М-45-120

Судалгааны ажлын жагсаалт

№	Тайлан дугаар	Тайлангийн нэр	Зохиогч	Он
1	3200	Барилгын элсний Хүйтэн уул ордын эрэл, хайгуулын тайлан	З.В.Утехина, Н.Зинэмэдэр	1980
2	3235	Баян-Өлгий аймгийн нутагт хийсэн тоосгоны шаврын эрэл, хайгуулын тайлан	Н.Дугаржав	1981
3	3646	Баян-Өлгий аймгийн нутагт хийсэн 1:200000-ны масштабын геологийн зураглалын тайлан	Г.Бөмбөрөө Ө.Даваа Д.Тилеу	1983
4	4306	Баян-Өлгий аймгийн нутагт хийсэн 1:50000-ны масштабын агаарын геофизикийн комплекс зураглалын тайлан	Э.С.Кигман, А.А.Пряхин	1989
5	4358	Ховд голын ба Хархираагийн талбайд хийсэн 1:50000-ны масштабын агаарын геофизикийн комплекс зураглалын ажлын үр дүнгийн тайлан	А.А.Будунов, Г.Г.Семенов	1990
6	4504	Баян-Өлгий аймгийн Сагсай, Бугат, Алтанцөгц, Толбо сумдын нутаг Сагсай гол, Өмнө гол, Хатуугийн голын сав газарт хийсэн 1:50000-ны масштабтай геологийн зураглалын ажлын үр дүнгийн тайлан. Байршил: М-45-108-В,Г, 120-А,Б,В,Г, М-46-98-В, 109-А,Б,В,Г, 110-А, 121-А,Б,Г	В.Т.Бобровский	1991
7	4650	Кызыл-Таугийн гянтболдын хүдрийн зангилааны Цүнхэгийн ордод 1985-1989 онуудад хийсэн эрэл-үнэлгээ, хүдэр агуулсан учасууд дээр хийсэн эрлийн ажлын үр дүнгийн тайлан.	Н.Амьтан, Т.Баатархүү, Ш.Бямбажав	1991
8	5090	Баруун Монголын 1:500000-ны масштабын гидрогеологийн зураг, тайлбар бичиг	Н. Жадамбаа	1998
9	5306	Монгол-Алтайн талбайн үнэт, өнгөт, ховор, төмөрлөгийн 1:200000-ны масштабын прогноз-металлогений зураг зохиох сэдэвчилсэн судалгааны ажлын үр дүнгийн тайлан	С.Дандар Ш.Энхбаатар	2000
10	5863	УГЗ-200 Баруун монгол төслийн 2005-2007 онд Баян-Өлгий, Увс, Ховд аймгуудын нутагт зохиосон 1:200000-ны масштабын улсын геологийн иж бүрдэл зураг. / М-45-XXIII, XXIV, XXVIII, XXIX, XXXV, XXXVI L-45-VI, М-46-XIII, XIV, VIII, XXV, XXVI, XXXI/	Д. Товуудорж Т. Сумьяа А. Саруул Х.Санчигдорж Ч. Болдбаатар Т. Батдорж Б. Батзориг Н. Батдорж Т. Мөнхсоёл	2008

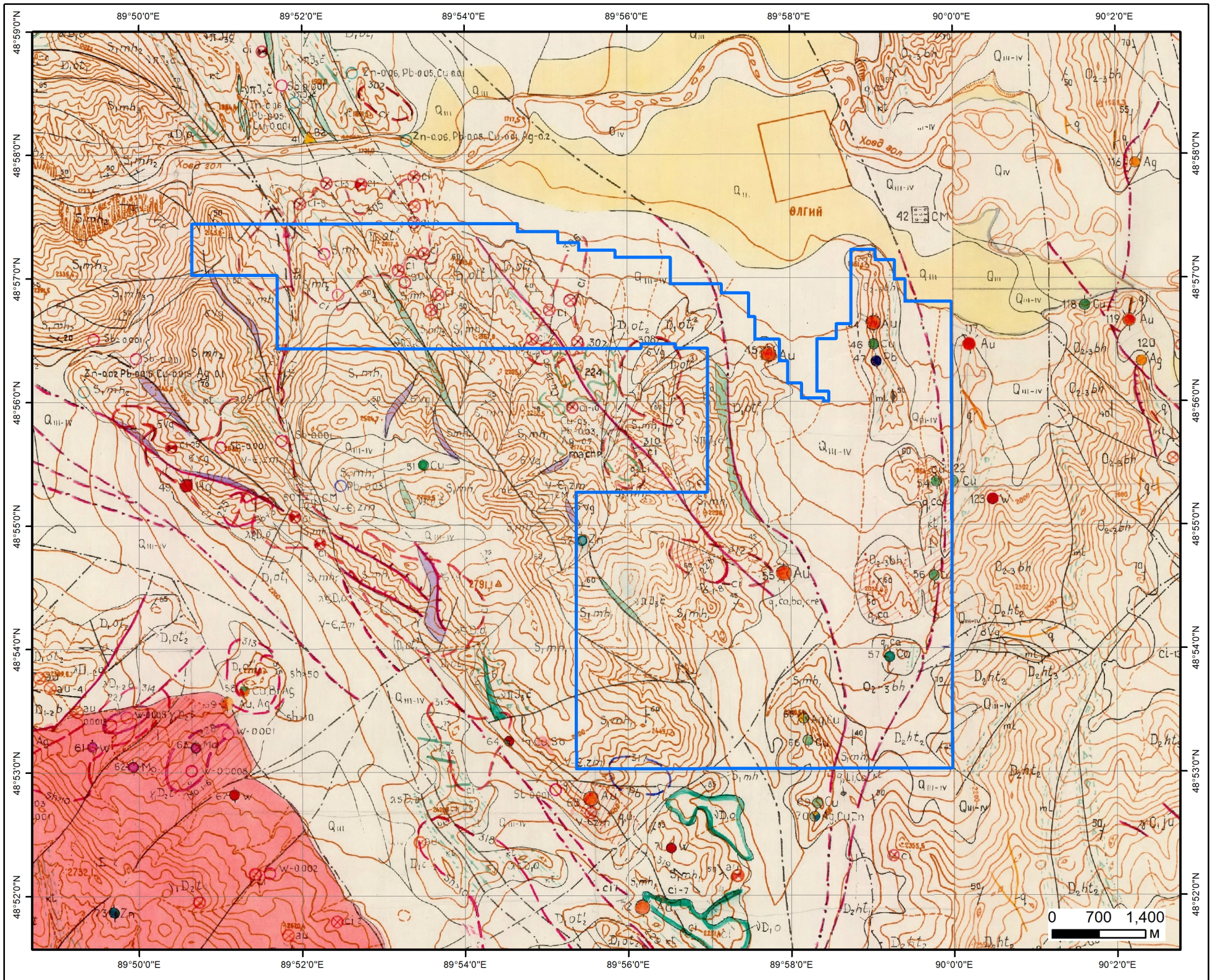
			Д. Соёлдорж Ц.Энхжаргалан Ц. Энхтуул Г. Солонго Ц. Мөнхнасан	
--	--	--	--	--







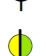
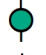



СОНГОН ШАЛГАРУУЛАЛТЫН ТАЛБАЙ

Нэр:Цагаан чулуут

Код:



ТАНИХ ТЭМДЭГ

-  Талбай
-  Алт /Илрэл-кварц сульфид/
-  Алт /Илрэл-кварц/
-  Зэс /Эрдэсжсэн цэг/
-  Хар тугалга /Эрдэсжсэн цэг/
-  Мөнгө-Зэс /Эрдэсжсэн цэг/
-  Кобальт /Эрдэсжсэн цэг/
-  Цайр /Эрдэсжсэн цэг/
-  Киновари/Цэгэн гажиг/

Геологийн судалгаа:

Тайлан: 4650, 3235, 3200, 3646, 5306, 5863, 5090, 4306, 4358

Баян-Өлгий аймаг, Сагсай, Өлгий, Бугат сум	
Цагаан чулуут / /	
Талбайн хэмжээ:	4506.08 га
Планшет:	М-45-120
Масштаб:	1:70000
Ашигласан материал:	
Баян-Өлгий аймгийн Сагсай, Бугат, Алтанцогц, Толбо сумдын нутаг Сагсай гол, Өмнө гол, Хатуугийн голын сав газарт хийсэн 1:50000-ны масштабтай геологийн зураглалын ажлын үр дүнгийн тайлан. №4504	