

<p><b>БАЙРШИЛ ЗҮЙ</b></p> <ul style="list-style-type: none"> <li><span style="display: inline-block; width: 10px; height: 10px; border: 1px solid black; margin-right: 5px;"></span> Аймаг</li> <li><span style="display: inline-block; width: 10px; height: 10px; border: 1px solid black; margin-right: 5px;"></span> Сум</li> <li><span style="display: inline-block; width: 10px; height: 10px; background-color: yellow; margin-right: 5px;"></span> Нийслэл</li> <li><span style="display: inline-block; width: 10px; height: 10px; background-color: yellow; border-radius: 50%; margin-right: 5px;"></span> Аймагийн төв</li> <li><span style="display: inline-block; width: 10px; height: 10px; background-color: red; border-radius: 50%; margin-right: 5px;"></span> Сумын төв</li> </ul>	<p><b>ӨРГӨДЛИЙН ТАЛБАЙ</b></p> <ul style="list-style-type: none"> <li><span style="display: inline-block; width: 10px; height: 10px; border: 1px dashed black; border-style: dotted; margin-right: 5px;"></span> Шинэ СШ-ын талбай</li> <li><span style="display: inline-block; width: 10px; height: 10px; border-top: 1px solid black; border-bottom: 1px solid black; margin-right: 5px;"></span> Нэг замтай төмөр зам</li> <li><span style="display: inline-block; width: 10px; height: 10px; border-top: 1px solid black; border-bottom: 1px solid black; margin-right: 5px;"></span> Хоёр замтай</li> <li><span style="display: inline-block; width: 10px; height: 10px; border: 1px solid black; margin-right: 5px;"></span> Планшет [1:100 000]</li> <li><span style="display: inline-block; width: 10px; height: 10px; background-color: lightblue; margin-right: 5px;"></span> Ширгэдэггүй куур</li> <li><span style="display: inline-block; width: 10px; height: 10px; background-color: lightblue; margin-right: 5px;"></span> Ширгэдэг куур</li> </ul>	
--	--	--

Огноо: 2022.05.25      Зохиогчийн эрх: Ашигт малтмал газрын тосны газар, 2016



Компаний нэр: .....

Захирал: .....

Гарын үсэг: .....

Талбайн нэр: Зуухын ам

Планшет #: L-49-16

Байршил:	Д/д	Хот, аймаг	Сүм, дүүрэг
	1	Хэнтий: 1072.52 Га	Жаргалтхаан: 1072.52 Га

Солбицлууд:	Д/д	Уртраг			Өргөрөг		
		град	мин	сек	град	мин	Сек
	1	109	41	0.68	47	37	2.76
	2	109	41	0.72	47	36	47.36
	3	109	40	43.27	47	36	47.81
	4	109	40	49.81	47	36	54.22
	5	109	40	31.21	47	37	11.62
	6	109	39	57.32	47	37	7.79
	7	109	39	16.41	47	37	1.13
	8	109	38	15.31	47	36	54.52
	9	109	38	13.4	47	36	53.82
	10	109	39	56.8	47	38	56.97
	11	109	40	5.6	47	39	1.43
	12	109	42	1.69	47	38	21.77
	13	109	42	1.69	47	37	51.77

Зөвшөөрөв:	.....	Геологи, уул уурхайн кадастрын хэлтсийн дарга Д.Батмагнай
Хянасан:	.....	Зурагзүйн шүүлт хариуцсан мэргэжилтэн Д.Мягмарсүрэн

## СОНГОН ШАЛГАРУУЛАЛТЫН ТАЛБАЙ

Нэр: Зуухын ам

Код:

Планшет: L-49-16

### Судалгааны ажлын жагсаалт

№	Тайлан дугаар	Тайлангийн нэр	Зохиогч	Он
1	0553	Хэрлэнгийн районд 1949 онд хийсэн 1:200 000-ны масштабын геологийн зураглалын тайлан. Байршил: L-49-A	Н.И.Хомизури, Т.Н.Гаретнина	1949
2	1289	Дорноговь аймагт хийсэн геофизикийн иж бүрэн судалгааны тайлан	А.И.Захаров, П.П.Степанов, В.И.Фомина	1949
3	1604	Улаанбаатар-Замын-Үүдийн төмөр замын дагуух нутагт хийсэн 1:200000-ны масштабын агаарын соронзон зураглалын тайлан	В.И.Блюменцвайг, Ю.К.Рыжов, Т.В.Рыжова	1964
4	1730	Төв Монголд хийсэн 1:200000-ны масштабын агаарын соронзон зураглалын тайлан	В.И.Блюменцвайг, А.И.Попов	1967
5	1758	Хэрлэн голын дунд биед хийсэн 1:200000-ны масштабын геологийн зураглалын ажлын тайлан L-49-II,III,IV,VIII)	С.М.Калимулин, М.В.Дуранте Р.Н.Калимулина	1968
6	1954	Зүүн өмнөт Хэнтийн районд хийсэн цагаантугалганы эрлийн тайлан	Э.Супрунов, Г.Гунгааням	1973
7	2409	Зүүн Монголд хийсэн ураны эрэл, эрэл-үнэлгээний ажлын үр дүнгийн тайлан /Лист М-49-Г, М-50-В, L-48-Б, L-49-АБВГ, L-50-А/	Л.Д.Чирцов, Г.Г.Ильин, В.К.Полетаев	1972
8	2452	Сүхбаатар, Хэнтий аймгийн нутагт хийсэн агаарын геофизикийн 1:200000-ны масштабын комплекс судалгааны тайлан /геологийн даалгавар МГСЭ-24/	Д.А.Самович, А.И.Марков Б.М.Ефимов	1982
9	3011	Хойт Хэрлэнгийн районд хийсэн геофизикийн комплекс судалгааны тайлан	Ш.Таба, А.Пап	1980
10	4028	Зүүн өмнөт Монголд хийсэн 1:500000-ны масштабын гидрогеологийн зураглалын тайлан (L-48БГ, L-49АВ, К-48БГ, К-49АБ).	Р.Я.Кольдышева, Д.В.Ефимова, А.П.Гришина	1986
11	4079	Хэнтий аймгийн Жаргалтхаан, Өмнөдэлгэр сумын нутаг Бэйсийн-Овоогийн өргөгдөлд хийсэн 1:50000-ны масштабтай геологийн зураглалын ажлын үр дүнгийн тайлан. Байршил: L-49-4-В-в,г, Г-в, L-49-16-А,В-а,в	Я.Гашко, Д.Батмөнх, С.Рапант	1987
12	4515	1987-88 онд явуулсан геофизикийн сэдэвчилсэн судалгааны үр дүнгийн тайлан	Д.Одхүү Б.Цог-Очир Ц.Жамьян-Очир	1989
13	4545	Монгол улсын зүүн өмнөд хэсгийн гидрогеологийн зураг 1:500000-ны	Р.Я.Колдышева А.Ф.Бойшенко О.А.Гидрат	1989

		масштабтай. L-49-АБВГ, L-50-АБВ, К-48-БГ, К-49-АБ.		
14	7450	"УГЗ-200 Дорнод-Монгол-V" төслийн хүрээнд Улаанбаатар, Төв, Хэнтий, Дорнод, Сүхбаатар, Дорноговь аймгуудын зарим нутгийг хамарсан талбайд 2011-2014 онуудад гүйцэтгэсэн ажлын үр дүнгийн тайлан L-49-I-VI, X-XII, XVI-XVIII, L-50-I. II. III. VII. VIII. IX.	Ё. Мөнхцэцэг М. Байгалмаа Ч. Тэмүүлэн Э. Бүжинлхам Л. Чингисдалай Д.Хадбаатар Б.Наранханд	2014

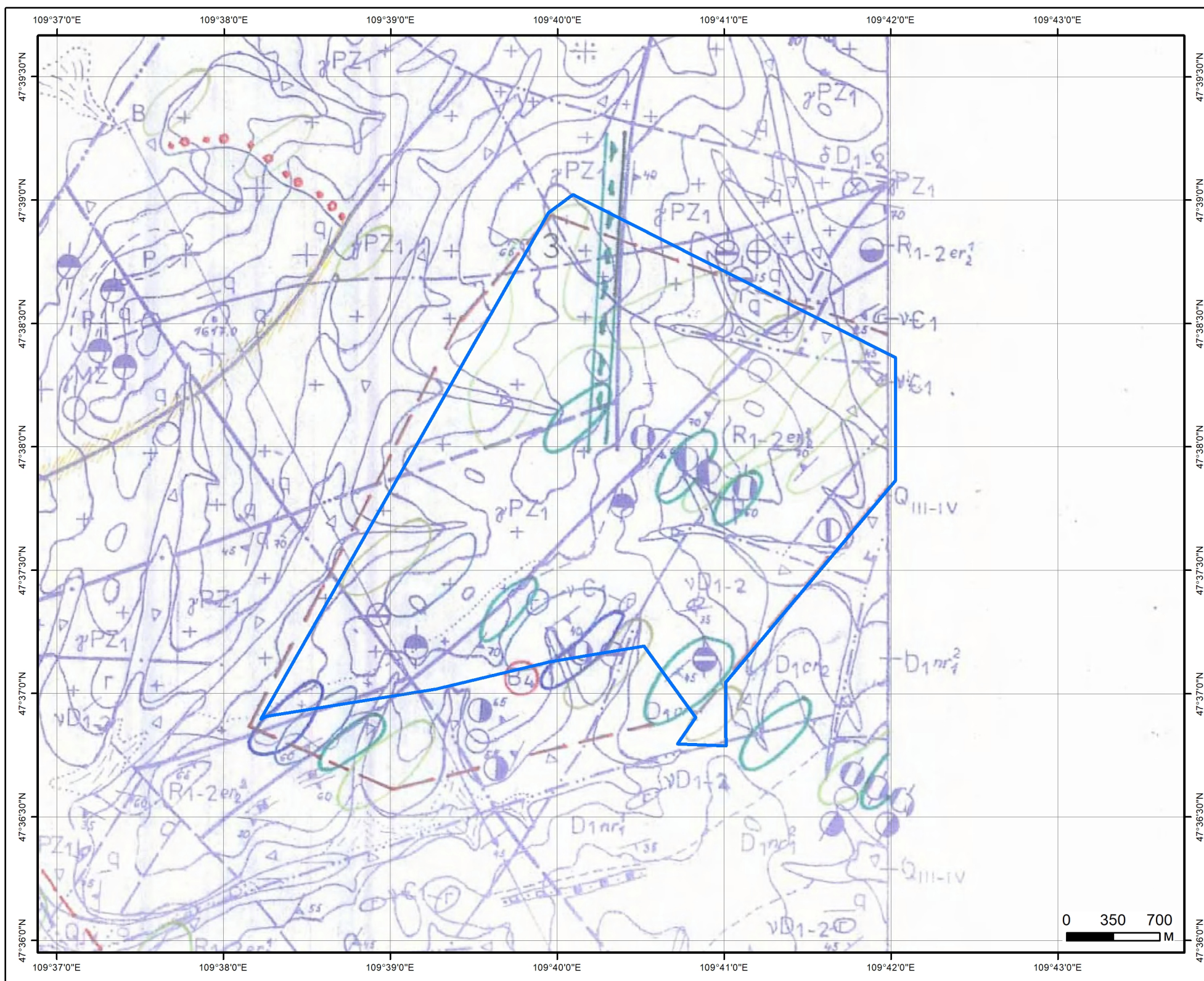




# СОНГОН ШАЛГАРУУЛАЛТЫН ТАЛБАЙ

Нэр: Зуухын ам

Код:



## ТАНИХ ТЭМДЭГ



Талбай



Мөнгө / Литогеохимийн цэгэн гажиг/



Зэс / Литогеохимийн цэгэн гажиг/



Молибден / Литогеохимийн цэгэн гажиг/



Марганец / Литогеохимийн цэгэн гажиг/



Висмут/ Литогеохимийн цэгэн гажиг/

Геологийн судалгаа:

Тайлан: 1954, 2409, 0553, 1758, 7450, 4028, 4545, 1604, 1730, 4515, 1289, 2452, 3011

Хэнтий аймаг, Жаргалтхаан сум	
Зуухын ам //	
Талбайн хэмжээ:	1072.64 га
Планшет:	L-49-16
Масштаб:	1:35000
Ашигласан материал: Хэнтий аймгийн Жаргалтхаан, Өмнөдэлгэр сумын нутаг Бэйсийн-Овоогийн өргөгдөлд хийсэн 1:50000-ны масштабтай геологийн зураглалын ажлын үр дүнгийн тайлан. №4079	