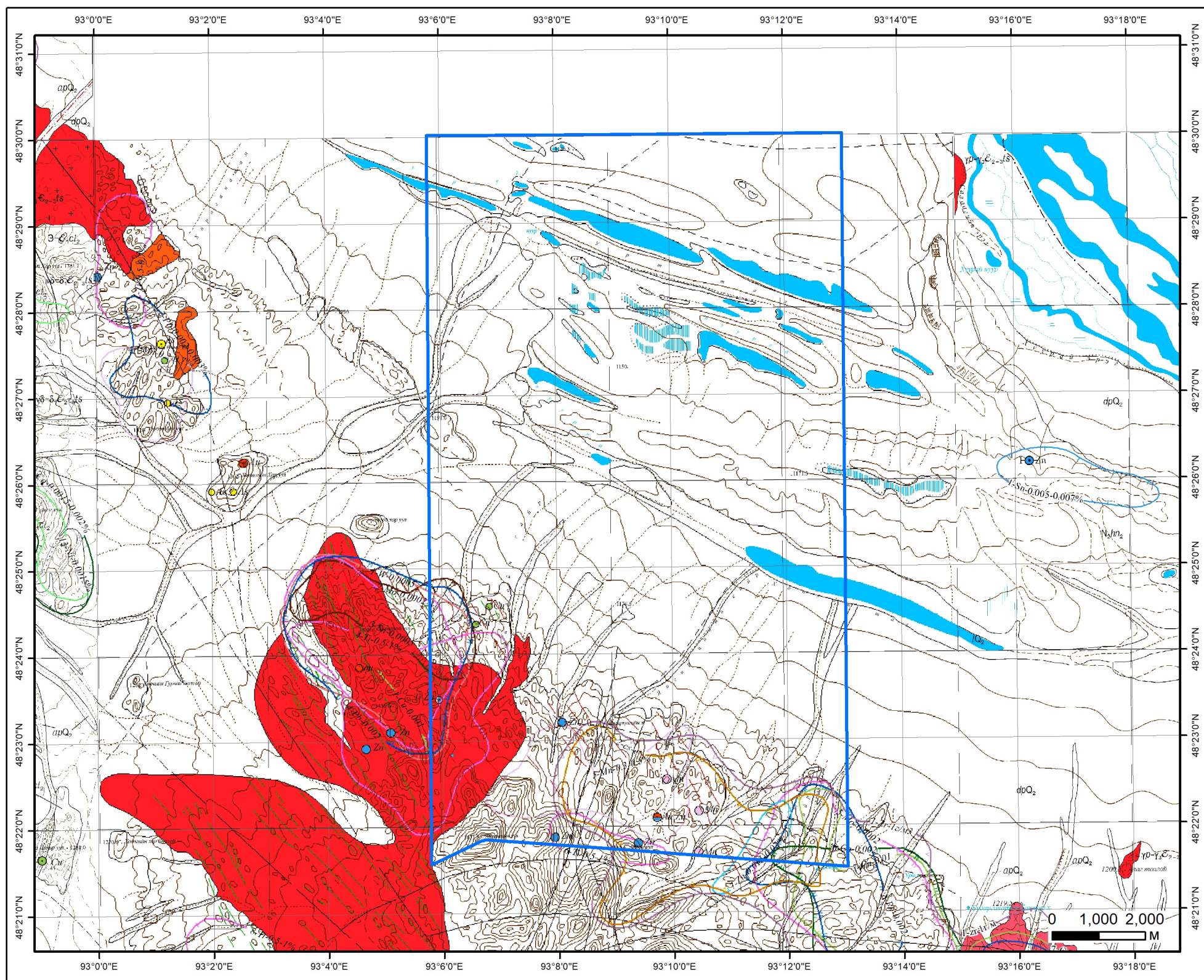









# СОНГОН ШАЛГАРУУЛАЛТЫН ТАЛБАЙ

Нэр: Аргалантын уул

Код:



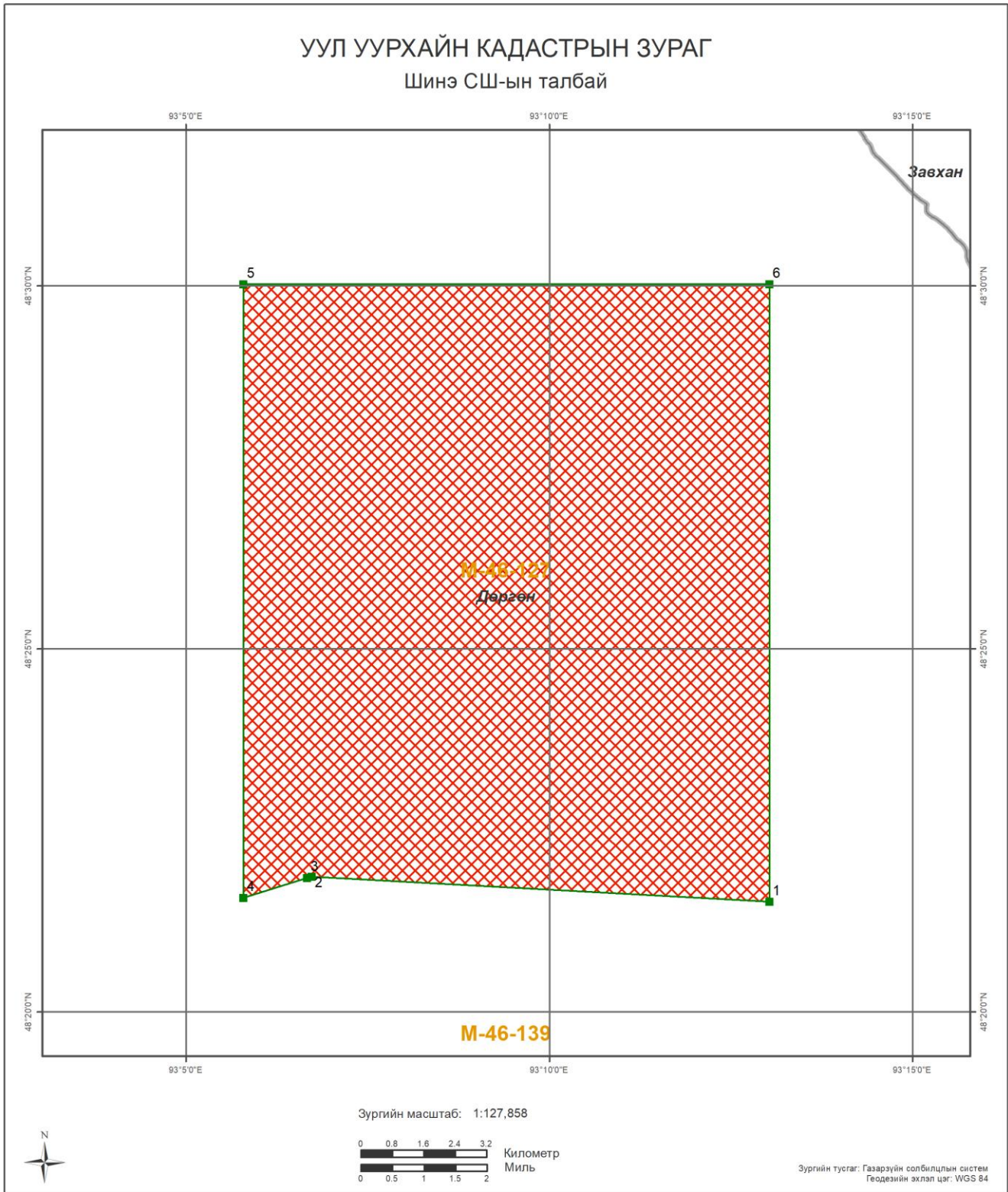
## ТАНИХ ТЭМДЭГ

-  Талбай
-  Алт-Цайр /Илрэл/
-  Цайр /Эрдэсжсэн цэг/
-  Мангаан /Эрдэсжсэн цэг/
-  Зэс /Цэгэн тэмдэгт/

Геологийн судалгаа:

Тайлан: 3576, 5734, 2938, 5090, 2433, 4185

Ховд аймаг, Дөргөн сум	
Аргалантын уул //	
Талбайн хэмжээ:	13779.81 га
Планшет:	М-46-127
Масштаб:	1:100000
Ашигласан материал: Ховд аймгийн Чандмань, Дөргөн сум, Увс аймгийн Өлгий, Завхан сум, Завхан аймгийн Дөрвөлжин сумдын нутагт орших Дөргөний талбайн 1:50000-ны масштабтай геологийн зураглал, ерөнхий эрлийн ажлын үр дүнгийн тайлан. №5793	



<p><b>БАЙРШИЛ ЗҮЙ</b></p> <ul style="list-style-type: none"> <li><span style="display: inline-block; width: 10px; height: 10px; border: 1px solid black; margin-right: 5px;"></span> Аймаг</li> <li><span style="display: inline-block; width: 10px; height: 10px; border: 1px solid black; margin-right: 5px;"></span> Сум</li> <li><span style="display: inline-block; width: 10px; height: 10px; background-color: yellow; margin-right: 5px;"></span> Нийслэл</li> <li><span style="display: inline-block; width: 10px; height: 10px; border: 1px solid yellow; margin-right: 5px;"></span> Аймгийн төв</li> <li><span style="display: inline-block; width: 10px; height: 10px; border: 1px solid red; margin-right: 5px;"></span> Сумын төв</li> </ul>	<p><b>ӨРГӨДЛИЙН ТАЛБАЙ</b></p> <ul style="list-style-type: none"> <li><span style="display: inline-block; width: 10px; height: 10px; border: 1px dashed black; margin-right: 5px;"></span> Наг замтай төмөр зам</li> <li><span style="display: inline-block; width: 10px; height: 10px; border: 1px dashed black; margin-right: 5px;"></span> Хоёр замтай</li> <li><span style="display: inline-block; width: 10px; height: 10px; border: 1px solid black; margin-right: 5px;"></span> Планшет [1:100 000]</li> <li><span style="display: inline-block; width: 10px; height: 10px; background-color: lightblue; margin-right: 5px;"></span> Ширгэдэггүй нуур</li> <li><span style="display: inline-block; width: 10px; height: 10px; background-color: blue; margin-right: 5px;"></span> Ширгэдэг нуур</li> </ul>	<p><b>ӨРГӨДЛИЙН ТАЛБАЙ</b></p> <ul style="list-style-type: none"> <li><span style="display: inline-block; width: 10px; height: 10px; background-color: red; border: 1px solid black; border-style: dashed; margin-right: 5px;"></span> Шинэ СШ-ын талбай</li> </ul>
---	---	---

Огноо: 2022.05.24      Зохиогчийн эрх: Ашигт малтмал газрын тосны газар, 2016



Компаний нэр: .....

Захирал: .....

Гарын үсэг: .....

Талбайн нэр: Аргалантын уул

Планшет #: М-46-127

Байршил:	Д/д	Хот, аймаг	Сум, дүүрэг
	1	Ховд: 13779.47 Га	Дөргөн: 13779.47 Га

Солбицлууд:	Д/д	Уртраг			Өргөрөг		
		град	мин	сек	град	мин	Сек
	1	93	13	1.55	48	21	31.13
	2	93	6	43.47	48	21	51.65
	3	93	6	39.85	48	21	50.85
	4	93	5	47.2	48	21	34.43
	5	93	5	47.2	48	30	1.67
	6	93	13	1.55	48	30	1.67

Зөвшөөрөв:	.....	Геологи, уул уурхайн кадастрын хэлтсийн дарга Д.Батмагнай
Хянасан:	.....	Зурагзүйн шүүлт хариуцсан мэргэжилтэн Д.Мягмарсүрэн

## СОНГОН ШАЛГАРУУЛАЛТЫН ТАЛБАЙ

Нэр: Аргалантын уул

Код:

Планшет: М-46-127

### Судалгааны ажлын жагсаалт

№	Тайлан дугаар	Тайлангийн нэр	Зохиогч	Он
1	2433	Хөвсгөлийн районд хийсэн 1:200000-ны масштабын агаарын геофизикийн судалгааны тайлан /геологийн даалгавар МГСЭ-31/	Д.А.Самович, А.И.Марков, Г.Г.Семенов	1985
2	2938	Увс, Ховд аймгийн М-46-В,Г хавтгайд хийсэн 1:500000-ны масштабын геологи-гидрогеологийн зураглалын тайлан	Б.Ванчиндорж, У.Жамбалсүрэн, Ц.Лодой	1979
3	3576	Их нуурын хотгороос хангайн баруун салбар хүртэлх талбайд хийсэн 1:200000-ны масштабын геологийн зураглалын ажлын үр дүнгийн тайлан	В.А.Самозванцев, А.Б.Цукерник, В.И.Голяков	1983
4	4185	Ачит нуурын талбайд хийсэн 1:50000-ны агаарын геофизикийн зураглалын тайлан	Ю.М.Гаврилов, Чувилин В.А	1988
5	5090	Баруун Монголын 1:500000-ны масштабын гидрогеологийн зураг, тайлбар бичиг	Н. Жадамбаа	1998
6	5734	Монгол улсын 1:200000-ны масштабын иж бүрдэл зураг. М-46-XXXII, XXXIII	Д.Товуудорж Б.Энхтуяа О. Оролзодмаа Б. Батаа Л. Балжинням А. Саруул М. Байгальмаа Э. Төртогтох	2005
7	5793	Ховд аймгийн Чандмань, Дөргөн сум, Увс аймгийн Өлгий, Завхан сум, Завхан аймгийн Дөрвөлжин сумдын нутагт орших Дөргөний талбайн 1:50000-ны масштабтай геологийн зураглал, ерөнхий эрлийн ажлын үр дүнгийн тайлан. Байршил: М-46-127-В,Г, М-46-126-А,Б,В,Г, М-46-138-Б,Г, М-46-139-А,Б	Г.Ганцогт, Г.Цэдэн, М.Батбаяр	2007