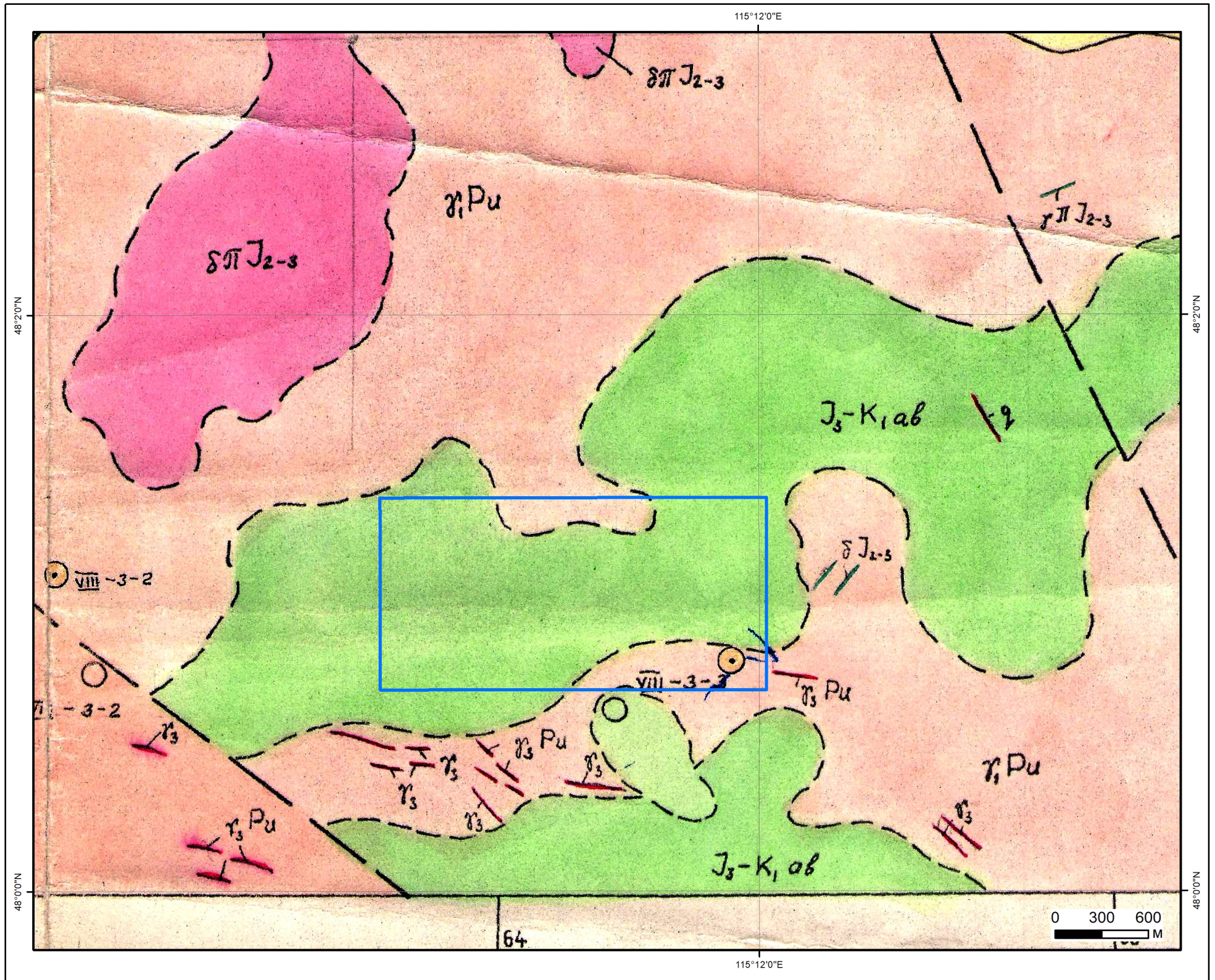




СОНГОН ШАЛГАРУУЛАЛТЫН ТАЛБАЙ

Нэр: Сайхан нуур

Код:



ТАНИХ ТЭМДЭГ



Талбай



Алт /Илрэл/

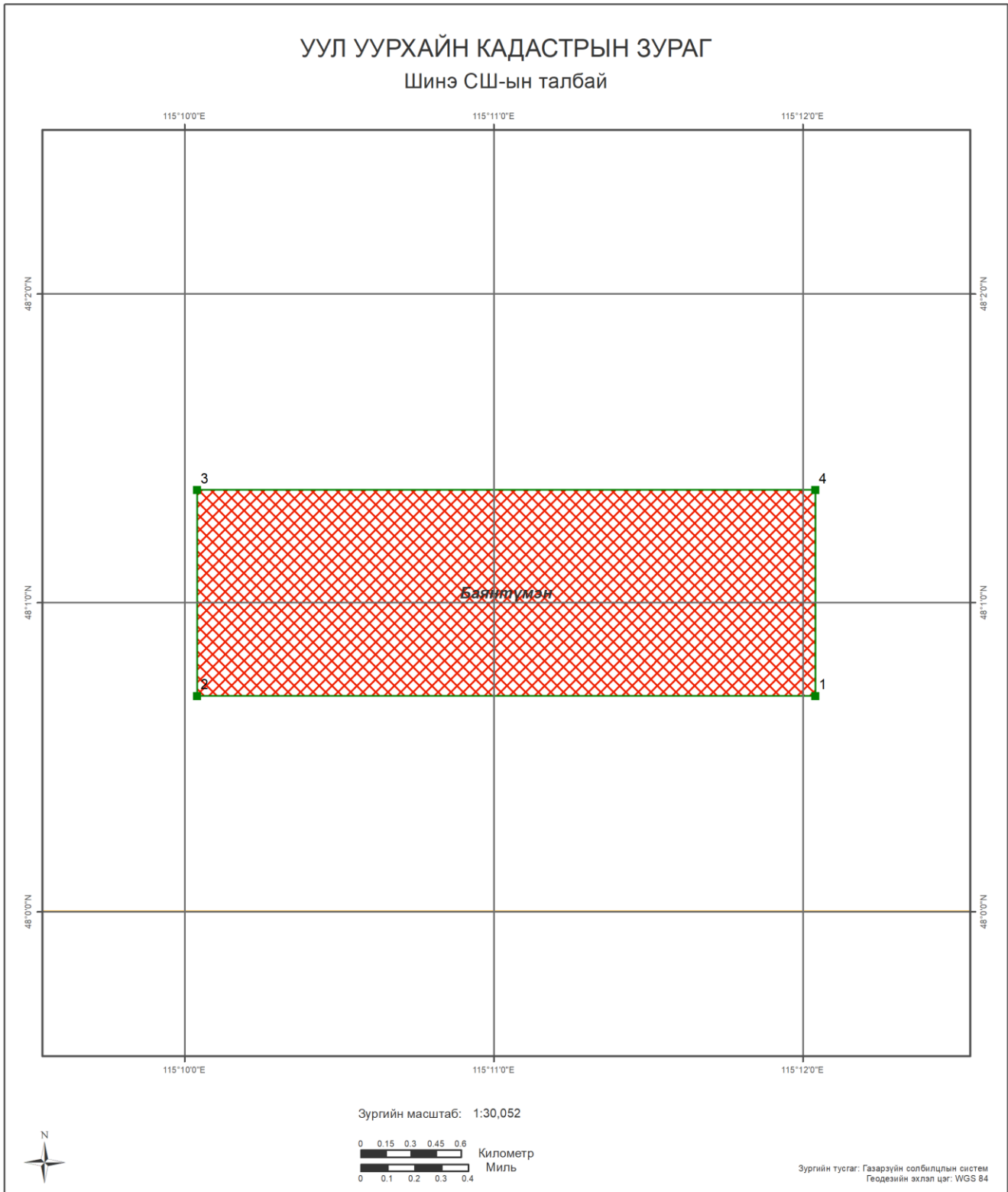
Геологийн судалгаа:

Тайлан: 2459, 4555, 4762, 4208, 4039, 4410, 1853, 4465, 1762, 1318, 4515

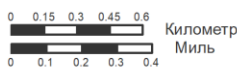
Дорнод аймаг, Баянтүмэн сум	
Сайхан нуур	
Талбайн хэмжээ:	307.14 га
Планшет:	М-50-135
Масштаб:	1:30000
Ашигласан материал:	
Дорнод аймгийн Баянтүмэн сумын нутаг Баянцагааны районд 1986-1988 онд хийсэн 1:50000-ны масштабтай геологийн зураглал ба эрлийн ажлын үр дүнгийн тайлан. Байршил: М-50-135-А, Б-а,в, В, Г-а,в, L-50-3-А, Б-а,в. №4410	



УУЛ УУРХАЙН КАДАСТРЫН ЗУРАГ Шинэ СШ-ын талбай



Зургийн масштаб: 1:30,052



Зургийн тусгаг: Газарзүйн солбилцлын систем
Геодезийн эхлэл цэг: WGS 84

БАЙРШИЛ ЗҮЙ

- Аймаг
- Сум
- Нийслэл
- Аймгийн төв
- Сумын төв
- Наг замтай төмөр зам
- Хоёр замтай
- Планшет [1:100 000]
- Ширгэдэггүй нуур
- Ширгэдэг нуур

ӨРГӨДЛИЙН ТАЛБАЙ

- Шинэ СШ-ын талбай





Компаний нэр:

Захирал:

Гарын үсэг:

Талбайн нэр: Сайхан нуур

Планшет #: М-50-135

Байршил:	Д/д	Хот, аймаг	Сум, дүүрэг
	1	Дорнод: 307.14 Га	Баянтүмэн: 307.14 Га

Солбицлууд:	Д/д	Уртраг			Өргөрөг		
		град	мин	сек	град	мин	сек
	1	115	12	2.39	48	0	41.93
	2	115	10	2.39	48	0	41.93
	3	115	10	2.39	48	1	21.94
	4	115	12	2.39	48	1	21.94

Зөвшөөрөв:	Геологи, уул уурхайн кадастрын хэлтсийн дарга Д.Батмагнай
Хянасан:	Зурагзүйн шүүлт хариуцсан мэргэжилтэн Д.Мягмарсүрэн

СОНГОН ШАЛГАРУУЛАЛТЫН ТАЛБАЙ

Нэр: Сайхан нуур

Код:

Планшет: М-50-135

Судалгааны ажлын жагсаалт

№	Тайлан дугаар	Тайлангийн нэр	Зохиогч	Он
1	1318	Баруун тамсагийн районд хийсэн хүндийн хүчний зураглалын тайлан	В.Г.Смирнов	1956
2	1762	Зүүн Монголд хийсэн 1:200000-ны масштабын агаарын соронзон зураглалын тайлан /Контракт №1495/	В.И.Блюменцвайг, А.И.Попов	1968
3	1853	Хэрлэн голын тохойд Чойбалсан хотоос зүүн ба өмнөт хэсэгт хийсэн 1:200000-ны масштабын геологийн зураглалын тайлан /Чойбалсангийн №7 анги/	Ж.Амгаа, Б.Гандулам, Д.Маам	1970
4	2459	Чойбалсангийн хүдэржилтийн талбайд хийсэн эрэл-үнэлгээний тайлан /геологийн даалгавар МГСЭ-44 и теме 314 ВСЕГЕИ/	Ю.Б.Миронов Н.С.Соловьев	1989
5	4039	Монголын Зүүн хилийн дагуух 100 км бүсэд 1973-1985 онуудад хийсэн геологийн эрлийн ажлын үр дүнгийн тайлан (М-49,М-50, Талбай: Хэрлэн, Онон, Баяндун, Навчит гол, Балж, Эрэн даваа, Дөч гол, Чулуун хүрээт)	Б.В.Щекин, А.И.Щекина	1985
6	4208	Монголын Зүүн хилийн дагуух 100 км бүсэд 1973-1985 онуудад хийсэн геологийн эрлийн ажлын үр дүнгийн тайлан (М-49,М-50, Талбай: Хэрлэн, Онон, Баяндун, Навчит гол, Балж, Эрэн даваа, Дөч гол, Чулуун хүрээт)	Б.В.Щекин, А.И.Щекина	1985
7	4410	Дорнод аймгийн Баянтүмэн сумын нутаг Баянцагааны районд 1986-1988 онд хийсэн 1:50000-ны масштабтай геологийн зураглал ба эрлийн ажлын үр дүнгийн тайлан. Байршил: М-50-135-А, Б-а,в, В, Г-а,в, L-50-3-А, Б-а,в	Х.Ганбаатар, Г.Анхбаяр, Н.Дондог	1990
8	4465	Зүүн Хойт Монголын 1:500000-ны масштабын гидрогеологийн зураг, тайлбар бичиг (хавтгай М-47-ГБ,М-48-А,Б,В,Г,М-49-Б,В,Г,М-50-А,В)	Р.Я.Колдышева, Д.В.Ефимова, А.П.Гришина	1991
9	4515	1987-88 онд явуулсан геофизикийн сэдэвчилсэн судалгааны үр дүнгийн тайлан	Д.Одхүү Б.Цог-Очир Ц.Жамъян-Очир	1989
10	4555	Хойт Чойбалсангийн районд хийсэн холимог металлын эрэл, эрэл-үнэлгээний тайлан	Л.П.Гаврилов	1990
11	4762	Уудам талын районд хийсэн хайгуулын ажлын тайлан	ЛСА and ММАJ	1994