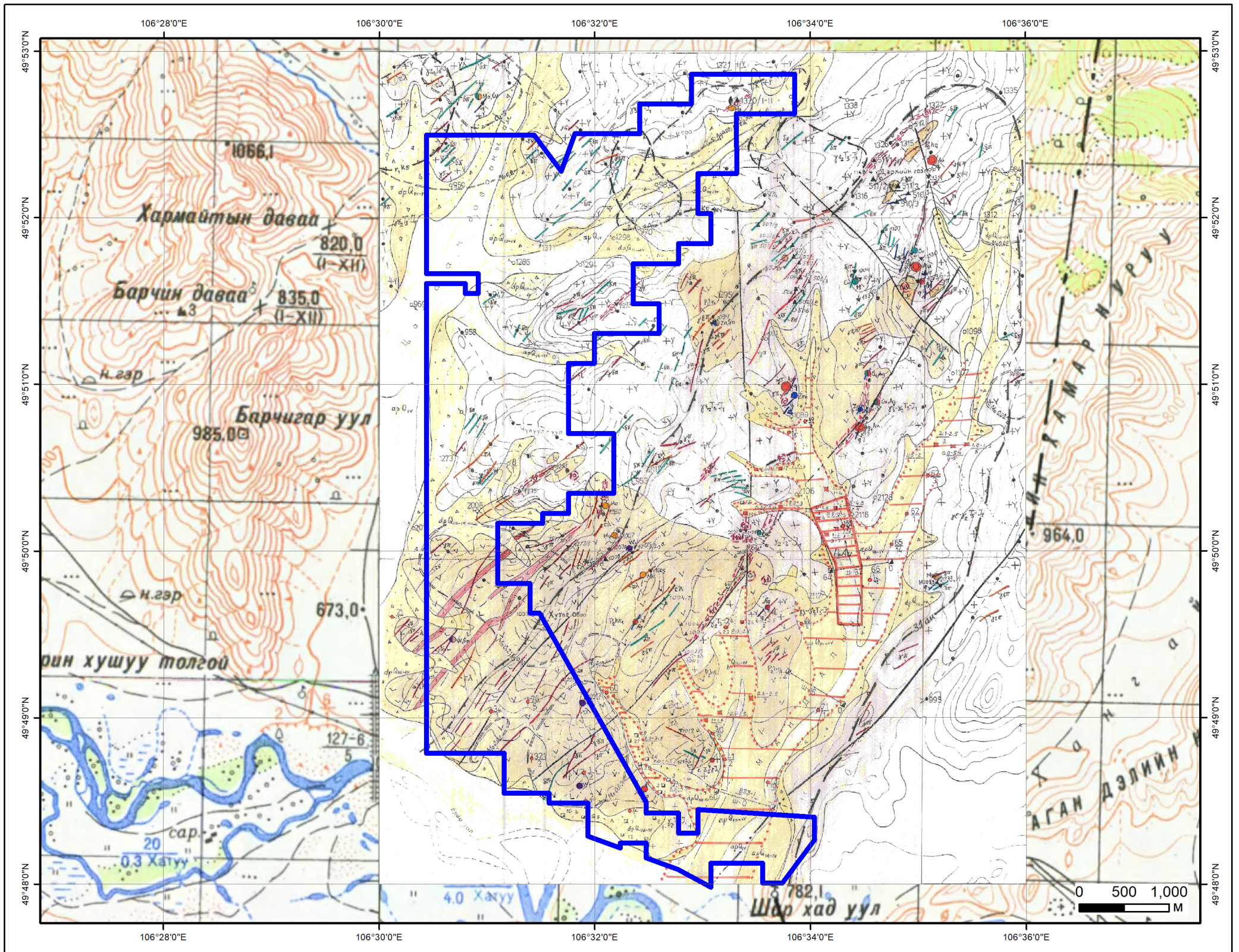




# СОНГОН ШАЛГАРУУЛАЛТЫН ТАЛБАЙ

Нэр: Хутаг овоо

Код:



## ТАНИХ ТЭМДЭГ



Талбай



W/Эрдэсжсэн цэг/



W-Sn/Эрдэсжсэн цэг/



Mo/Эрдэсжсэн цэг/

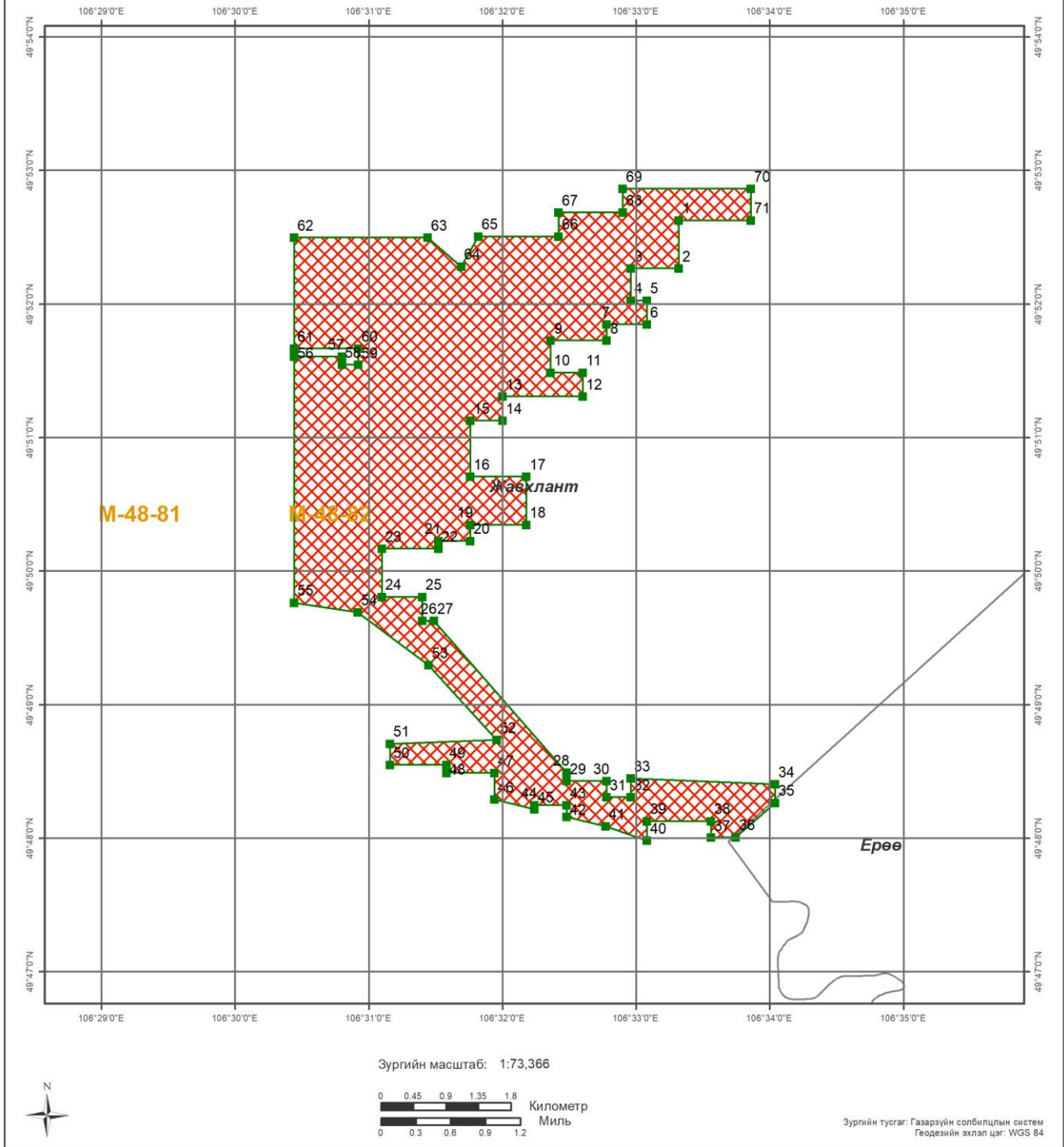
Геологийн судалгаа:

Тайлан: 3914, 5065, 1601, 1884, 5562, 4465, 1289, 1604, 1730, 2429, 4515

Сэлэнгэ аймаг, Жавхалант сум	
Хутаг овоо //	
Талбайн хэмжээ:	1646.98 га
Планшет:	М-48-82-А, В
Масштаб:	1:50000
Ашигласан материал: Сэлэнгэ аймгийн Ерөө сумын нутаг Ерөөгийн талбайн 1:50000-ны масштабтай геологийн зураглал, ерөнхий эрлийн ажлын үр дүнгийн тайлан. №5065	



### УУЛ УУРХАЙН КАДАСТРЫН ЗУРАГ Шинэ СШ-ын талбай



**БАЙРШИЛ ЗҮЙ**

- Аймаг
- Сум
- Нийслэл
- Аймгийн төв
- Сумын төв
- Наг замтай төмөр зам
- Хоёр замтай
- Планшет [1:100 000]
- Ширгэдэггүй нуур
- Ширгэдэг нуур

**ӨРГӨДЛИЙН ТАЛБАЙ**

- Шинэ СШ-ын талбай





Компаний нэр: .....

Захирал: .....

Гарын үсэг: .....

Талбайн нэр: Хутаг овоо

Планшет #: М-48-82

Байршил:	Д/д	Хот, аймаг	Сум, дүүрэг
	1	Сэлэнгэ: 1426.25 Га	Ерөө: 1.53 Га
	2		Жавхлант: 1424.72 Га

Солбицлууд:	Д/д	Уртраг			Өргөрөг		
		град	мин	сек	град	мин	Сек
	1	106	33	19.06	49	52	37.64
	2	106	33	19.06	49	52	16.04
	3	106	32	57.46	49	52	16.04
	4	106	32	57.46	49	52	1.64
	5	106	33	4.66	49	52	1.64
	6	106	33	4.66	49	51	50.84
	7	106	32	46.66	49	51	50.84
	8	106	32	46.66	49	51	43.64
	9	106	32	21.46	49	51	43.64
	10	106	32	21.46	49	51	29.24
	11	106	32	35.86	49	51	29.24
	12	106	32	35.86	49	51	18.44
	13	106	31	59.86	49	51	18.44
	14	106	31	59.86	49	51	7.64
	15	106	31	45.46	49	51	7.64
	16	106	31	45.46	49	50	42.44
	17	106	32	10.66	49	50	42.44
	18	106	32	10.66	49	50	20.84
	19	106	31	45.46	49	50	20.84
	20	106	31	45.46	49	50	13.64
	21	106	31	31.06	49	50	13.64
	22	106	31	31.06	49	50	10.04
	23	106	31	5.86	49	50	10.04
	24	106	31	5.86	49	49	48.44
	25	106	31	23.86	49	49	48.44
	26	106	31	23.86	49	49	37.64
	27	106	31	29.19	49	49	37.64
	28	106	32	28.66	49	48	29.53
	29	106	32	28.66	49	48	25.64
	30	106	32	46.66	49	48	25.64
	31	106	32	46.66	49	48	18.44
	32	106	32	57.46	49	48	18.44
	33	106	32	57.46	49	48	26.88
	34	106	34	2.26	49	48	24.23
	35	106	34	2.26	49	48	15.93
	36	106	33	44.48	49	48	0.44
	37	106	33	33.46	49	48	0.44
	38	106	33	33.46	49	48	7.64
	39	106	33	4.66	49	48	7.64
	40	106	33	4.66	49	47	58.93
	41	106	32	46.12	49	48	5.39
	42	106	32	28.66	49	48	9.57
	43	106	32	28.66	49	48	14.84
	44	106	32	14.26	49	48	14.84
	45	106	32	14.26	49	48	13.03
	46	106	31	56.26	49	48	17.35
	47	106	31	56.26	49	48	29.24
	48	106	31	34.66	49	48	29.24
	49	106	31	34.66	49	48	32.84
	50	106	31	9.46	49	48	32.84
	51	106	31	9.46	49	48	42.49
	52	106	31	57.33	49	48	44.13
	53	106	31	26.74	49	49	17.81
	54	106	30	54.98	49	49	41.47

Зөвшөөрөв:	.....	Геологи, уул уурхайн кадастрын хэлтсийн дарга Д.Батмагнай
Хянасан:	.....	Зурагзүйн шүүлт хариуцсан мэргэжилтэн Д.Мягмарсүрэн



55	106	30	26.32	49	49	45.81
56	106	30	26.32	49	51	36.44
57	106	30	47.86	49	51	36.44
58	106	30	47.86	49	51	32.84
59	106	30	55.06	49	51	32.84
60	106	30	55.06	49	51	40.04
61	106	30	26.32	49	51	40.04
62	106	30	26.32	49	52	29.98
63	106	31	26.3	49	52	29.98
64	106	31	41.3	49	52	16.97
65	106	31	48.99	49	52	30.44
66	106	32	25.12	49	52	30.44
67	106	32	25.12	49	52	41.24
68	106	32	53.92	49	52	41.24
69	106	32	53.92	49	52	51.88
70	106	33	51.46	49	52	51.88
71	106	33	51.46	49	52	37.64

Зөвшөөрөв:	.....	Геологи, уул уурхайн кадастрын хэлтсийн дарга Д.Батмагнай
Хянасан:	.....	Зурагзүйн шүүлт хариуцсан мэргэжилтэн Д.Мягмарсүрэн

## СОНГОН ШАЛГАРУУЛАЛТЫН ТАЛБАЙ

Нэр: Хутаг овоо

Код:

Планшет: М-48-82-А, В

### Судалгааны ажлын жагсаалт

№	Тайлан дугаар	Тайлангийн нэр	Зохиогч	Он
1	1289	Дорноговь аймагт хийсэн геофизикийн иж бүрэн судалгааны тайлан	А.И.Захаров П.П.Степанов В.И.Фомина	1949
2	1601	Орхон, Ерөөгийн сав газарт хийсэн 1:200000-ны масштабын геологийн зураглалын тайлан	М.И.Горин С.П.Красильников	1964
3	1604	Улаанбаатар-Замын-Үүдийн төмөр замын дагуух нутагт хийсэн 1:200000-ны масштабын агаарын соронзон зураглалын тайлан	В.И.Блюменцвайг Ю.К.Рыжов Т.В.Рыжова	1964
4	1730	Төв Монголд хийсэн 1:200000-ны масштабын агаарын соронзон зураглалын тайлан	В.И.Блюменцвайг А.И.Попов	1967
5	1884	Ерөө, Цох голын сав газарт хийсэн 1:200000-ны масштабын эрэл, зураглалын тайлан	Б.Жамба М.Батбаяр Р.Төмөрбаатар	1971
6	2429	Монголын төвийн районд хийсэн 1:200000-ны масштабын агаарын геофизикийн комплекс судалгааны тайлан	Д.А.Самович А.И.Марков Ө.М.Ефимов	1983
7	3914	Дэлгэрхангай талбай ба Орхон-Сэлэнгэ голуудын хооронд хийсэн 1:50000-ны масштабын эрлийн тайлан	Б.Пүрэвсүрэн Е.К.Поставцев О.Наранцэцэг	1986
8	4465	Зүүн Хойт Монголын 1:500000-ны масштабын гидрогеологийн зураг, тайлбар бичиг	Р.Я.Колдышева Д.В.Ефимова А.П.Гришина	1991
9	4515	1987-88 онд явуулсан геофизикийн сэдэвчилсэн судалгааны үр дүнгийн тайлан	Д.Одхүү Б.Цог-Очир Ц.Жамъян-Очир	1989
10	5065	Сэлэнгэ аймгийн Ерөө сумын нутаг Ерөөгийн талбайн 1:50000-ны масштабтай геологийн зураглал, ерөнхий эрлийн ажлын үр дүнгийн тайлан	Х.Сүхбаатар Д.Оролмаа Б.Ням Я.Уламсайхан	1997
11	5562	Монгол улсын 1:200000-ны масштабын геологийн зураг, ашигт малтмал, экологи, дөрөвдөгч тэдгээртэй холбоотой мэдээлэл	Б.Дэлгэрцогт Ж.Амгаа Ё.Мөнхбат Ч.Энхтуяа С.Энхжаргал Б.Цацрал Б.Азархад Д.Энх-Амгалан	2003