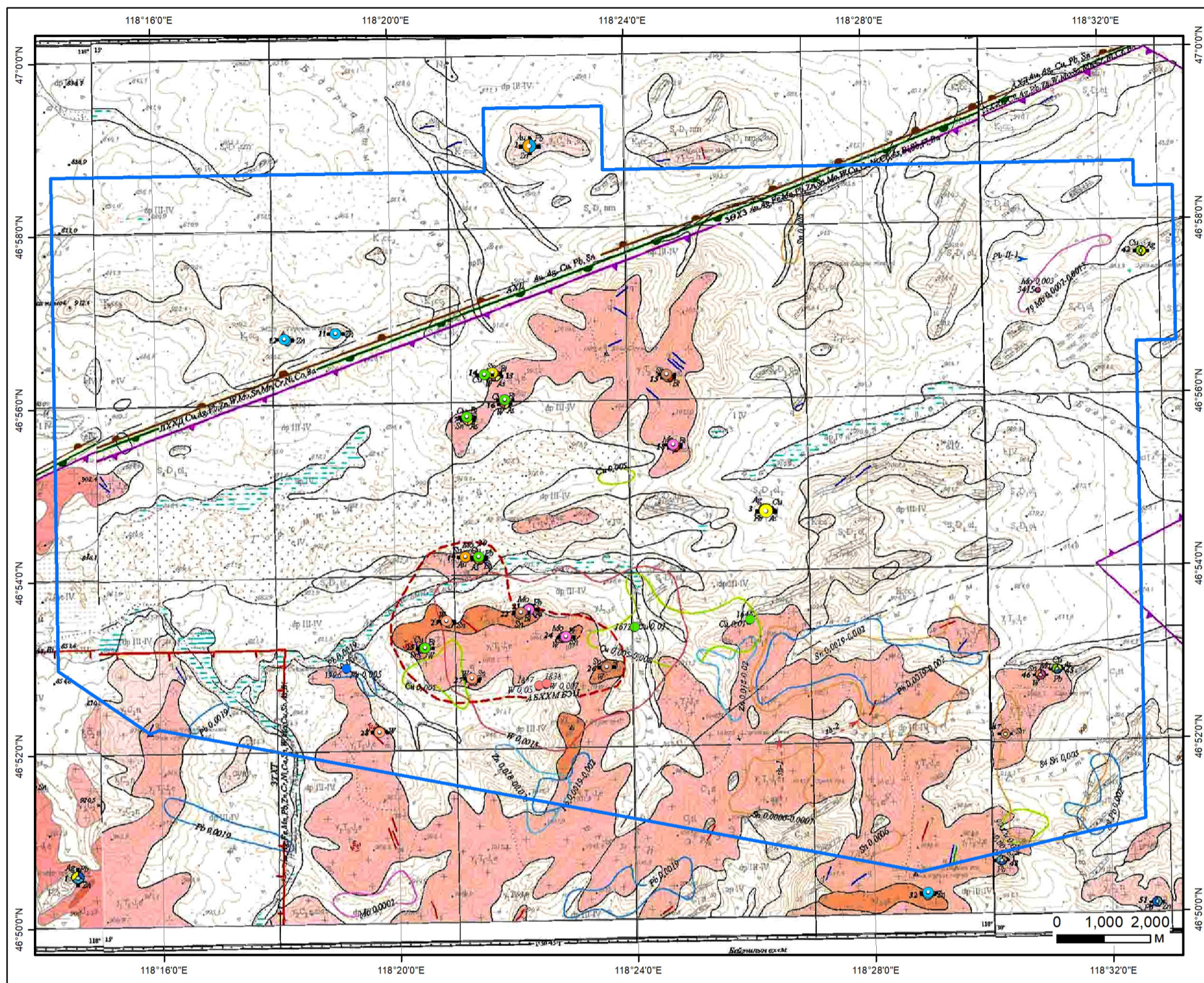




СОНГОН ШАЛГАРУУЛАЛТЫН ТАЛБАЙ

Нэр: Бадрахын хоолой

Код:



ТАНИХ ТЭМДЭГ



Талбай

- Мөнгө /Илрэл/
- Алт-Хар тугалга /Илрэл/
- Хүнцэл /Эрдэсжсэн цэг/
- Алт /Эрдэсжсэн цэг/
- Зэс /Эрдэсжсэн цэг/
- Молибден /Эрдэсжсэн цэг/
- Цагаан тугалга /Эрдэсжсэн цэг/
- Гянтболд /Эрдэсжсэн цэг/
- Цайр /Эрдэсжсэн цэг/
- Зэс /цэгэн тэмдэгт/
- Хар тугалга/цэгэн тэмдэгт/
- Гянтболд/цэгэн тэмдэгт/

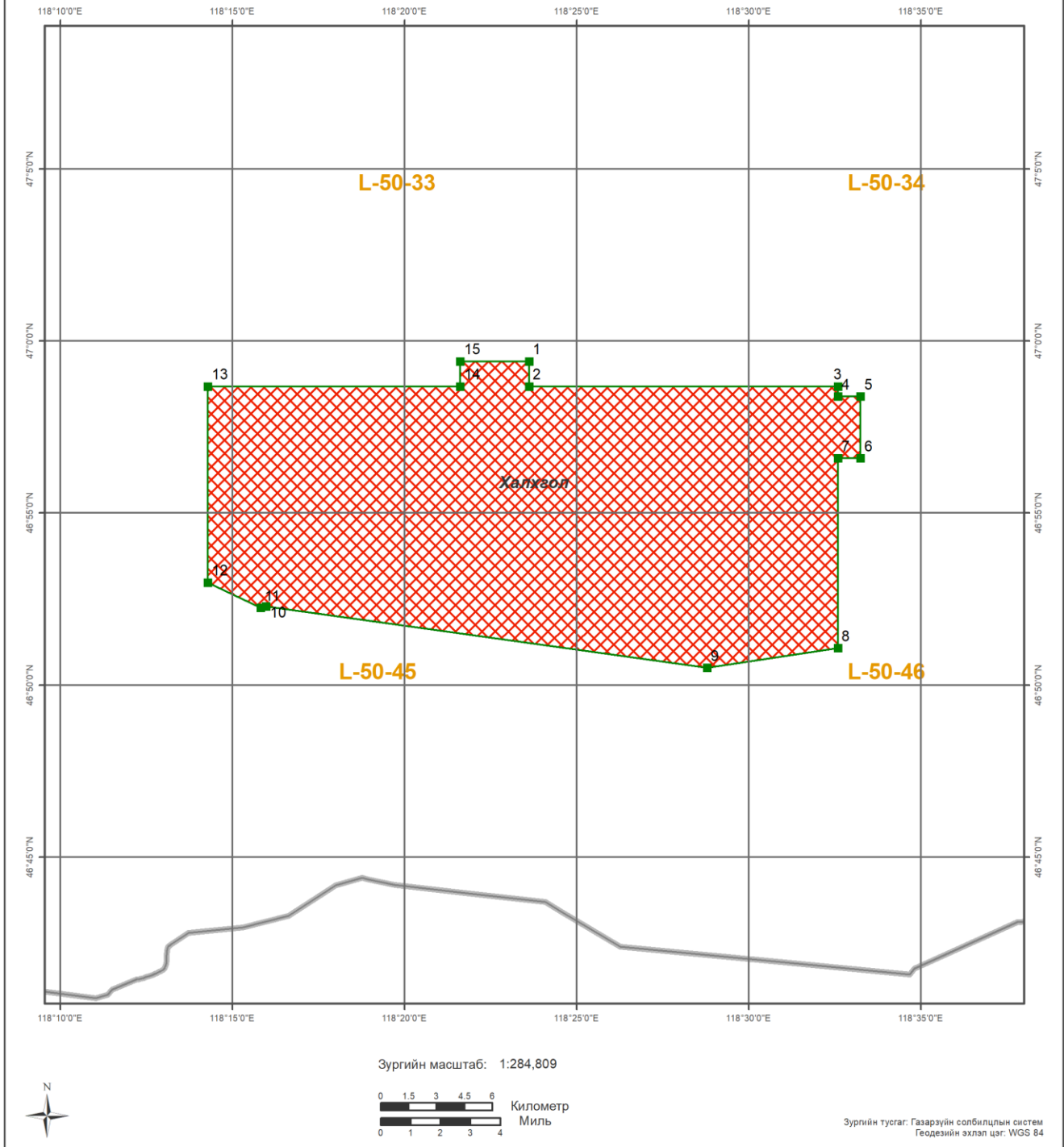
Геологийн судалгаа:

Тайлан: 645 1276 1908-1 1936 1995 4283 4545 4762
5000 7300

Дорнод аймаг, Халхгол сум	
Бадрахын хоолой/ /	
Талбайн хэмжээ:	32040.32 га
Планшет:	L-50-45, L-50-46
Масштаб:	1:100000
Ашигласан материал:	
Дорнод аймаг Сүмбэр, Халх гол сумын нутаг дах Баруун Эрээний нуруу -50 төслийн талбайд 2006-2009 онд хийсэн 1:50000-ны масштабын геологийн зураглал, ерөнхий эрлийн ажлын үр дүнгийн тайлан. №6175	



УУЛ УУРХАЙН КАДАСТРЫН ЗУРАГ Шинэ СШ-ын талбай



БАЙРШИЛ ЗҮЙ

- Аймаг
- Сум
- Нийслэл
- Аймгийн төв
- Сумын төв
- Нэг замтай төмөр зам
- Хоёр замтай
- Планшет [1:100 000]
- Ширгэдэггүй нуур
- Ширгэдэг нуур

ӨРГӨДЛИЙН ТАЛБАЙ

- Шинэ СШ-ын талбай





Компаний нэр:

Захирал:

Гарын үсэг:

Талбайн нэр: Бадрахын хоолой

Планшет #: L-50-45, L-50-46

Байршил:	Д/д	Хот, аймаг	Сум, дүүрэг
	1	Дорнод: 32043.8 Га	Халхгол: 32043.8 Га

Солбицлууд:

Д/д	Уртраг			Өргөрөг		
	град	мин	сек	град	мин	Сек
1	118	23	36.68	46	59	24.69
2	118	23	36.68	46	58	40.84
3	118	32	34.78	46	58	40.84
4	118	32	34.78	46	58	23.12
5	118	33	14.54	46	58	23.12
6	118	33	14.54	46	56	35.72
7	118	32	34.78	46	56	35.72
8	118	32	34.78	46	51	4.39
9	118	28	46.94	46	50	29.92
10	118	15	58.26	46	52	16.86
11	118	15	49.07	46	52	14.47
12	118	14	17.3	46	52	58.73
13	118	14	17.3	46	58	40.84
14	118	21	36.95	46	58	40.84
15	118	21	36.95	46	59	24.69

Зөвшөөрөв:	Геологи, уул уурхайн кадастрын хэлтсийн дарга Д.Батмагнай
Хянасан:	Зурагзүйн шүүлт хариуцсан мэргэжилтэн Д.Мягмарсүрэн

СОНГОН ШАЛГАРУУЛАЛТЫН ТАЛБАЙ

Нэр: **Бадрахын хоолой**

Код:

Планшет: L-50-45, 46

Судалгааны ажлын жагсаалт

№	Тайлан дугаар	Тайлангийн нэр	Зохиогч	Он
1	645	Тамсагийн хотост хийсэн эрлийн ажлын тайлан /210/211 анги/	В.Ф.Климов, Е.Л.Спиридонов, М.А.Пантюхина	1945
2	1276	Дорнод аймгийн районд хийсэн 1:100000-ны масштабын соронзон зураглалын ажлын тайлан /1/53-р анги/	М.И.Прусс	1954
3	1908	Хайлаастын 4-р ангийн явуулсан эрэл шалгалтын ажлын тайлан	Х.Уламбаяр Ц.Өндөрнасан Х.Сүхбаатар	1971
4	1936	Баянхонгор, Говь-Алтай аймгийн нутагт хийсэн давсны эрэл-шалгуурын ажлын үр дүнгийн тайлан	А.Баасанжав, Д.Равжир	1972
5	1995	Тамсагийн хотост хийсэн нүүрсний эрэл, хайгуулын тайлан /№5 анги/ Баян-Ус,	А.Дамиран, Б.Найдан	1973
6	4283	Зүүн Өмнөт Монголын 1:500000-ны гидрогеологийн зураг. (L-49-Б,Г,L-50-А,Б,В)	Р.Я.Колдышева, Д.В.Ефимова, А.П.Гришина	1987
7	4545	Монгол улсын зүүн өмнөд хэсгийн гидрогеологийн зураг 1:500000-ны масштабтай. L-49-АБВГ,L-50-АБВ,К-48-БГ,К-49-АБ.	Р.Я.Колдыцева А.Ф .Бойшенко О.А.Гидрат	1989
8	4762	Уудам талын районд хийсэн хайгуулын ажлын тайлан	JICA and MMAJ	1994
9	5000	Дорнод, Сүхбаатар аймгийн нутагт хийсэн 1:200000-ны масштабын геологийн бүлэгчилсэн зураглалын ажлын тайлан	Д.Ганбат, Б.Бямбаа	1996
10	6175	Дорнод аймаг Сүмбэр, Халх гол сумын нутаг дах Баруун Эрээний нуруу -50 төслийн талбайд 2006-2009 онд хийсэн 1:50000-ны масштабын геологийн зураглал, ерөнхий эрлийн ажлын үр дүнгийн тайлан. Байршил: (L-50-45-А-Б-В-Г, 46-А-Б-В-Г, 57-А) (L-50-45,46,47.)	Н. Оюунгэрэл Ш. Даваа Б.Өнөрбаяр Б.Энхбаатар	2009
11	7300	Дорноговь, Дорнод, Сүхбаатар аймгуудын нутагт орших "УГЗ-200 Дорнод Монгол-IV" төслийн 2010-2012 онуудад гүйцэтгэсэн 1:200000-ны масштабын иж бүрдэл зураг зохиох ажлын үр дүнгийн тайлан. Байршил: L-49-XXII-XXIV, XXIX, XXX, L-50-IV-VI, X-XVII, XIX-XXI, XXV	Ч.Энхтуяа Т.Сумъяа С.Жаргалан О.Эрдэнэсонор Ц.Минжинсор	2013