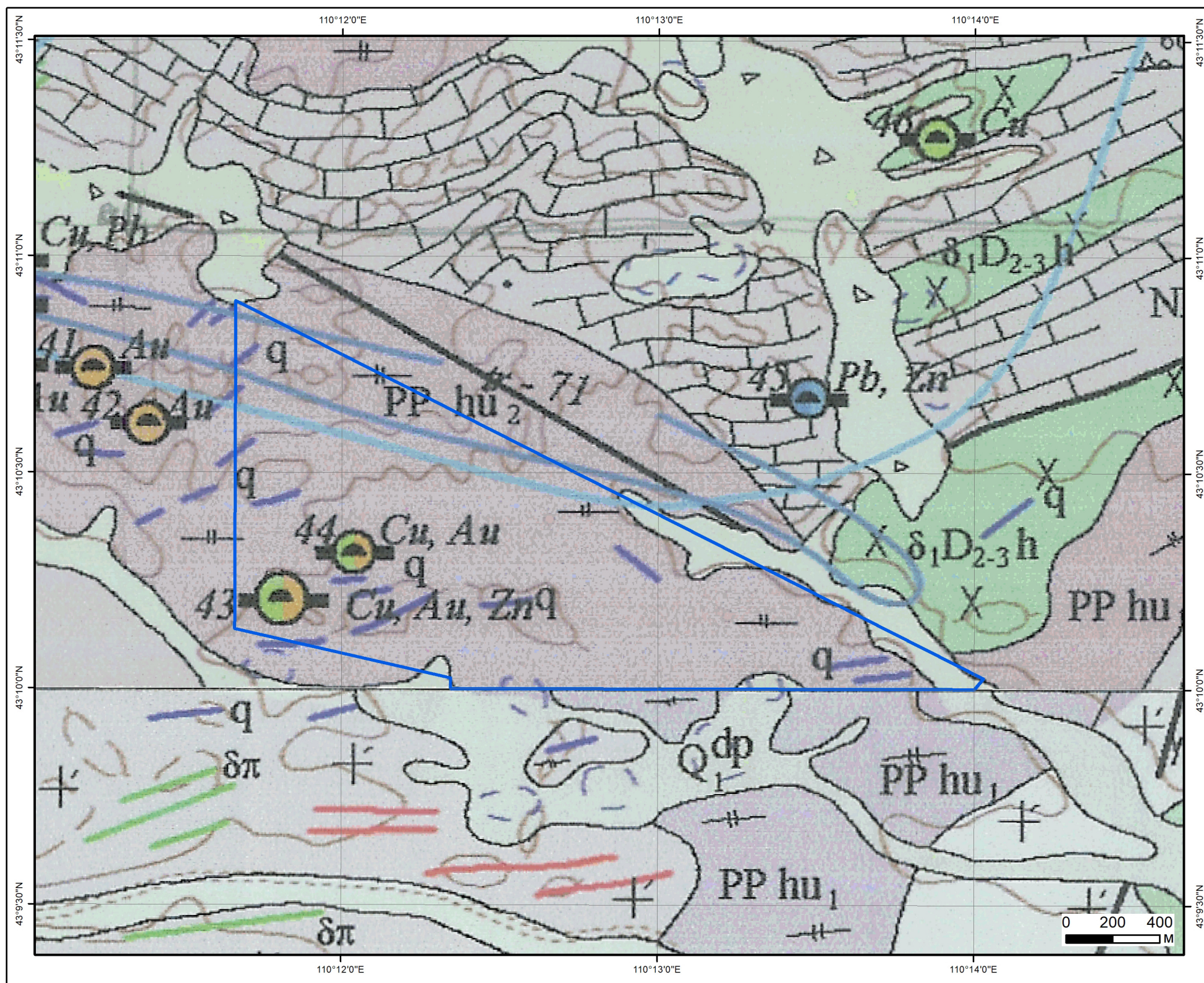




# СОНГОН ШАЛГАРУУЛАЛТЫН ТАЛБАЙ

Нэр: Суврагын толгод

Код:



## ТАНИХ ТЭМДЭГ

Талбай

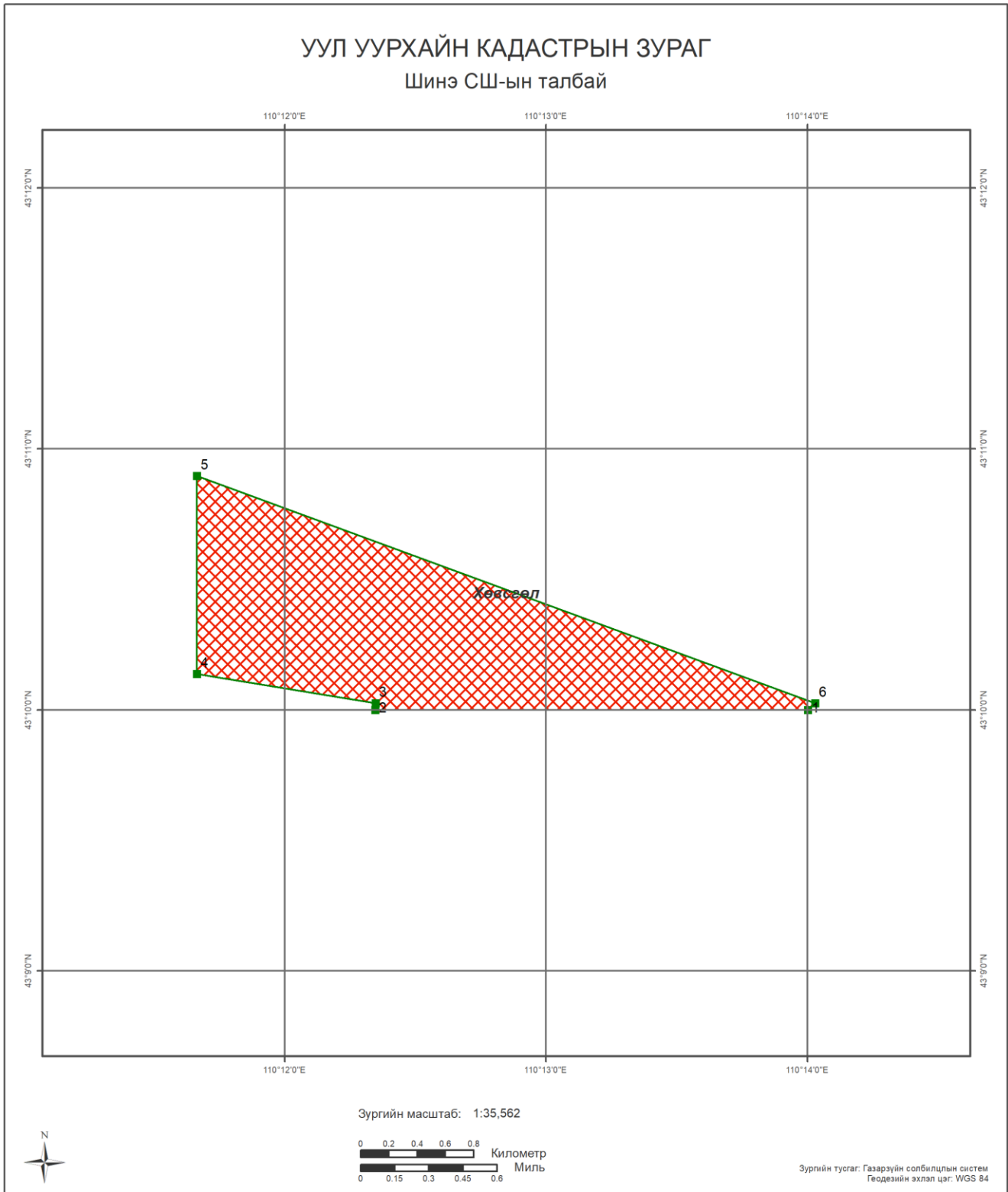
Алт, зэс, Цайр /Илрэл/

Алт, зэс, Цайр /Эрдэсжсэн цэг/

Геологийн судалгаа:

Тайлан: 2010, 4762, 5632, 5384, 5861, 4028, 4545, 1732, 1624, 1289, 4515

Дорноговь аймаг, Хөвсгөл сум	
Суврагын толгод //	
Талбайн хэмжээ:	259.34 га
Планшет:	К-49-29
Масштаб:	1:20000
Ашигласан материал:	
Дорноговь аймгийн Хатанбулаг, Хөвсгөл сумдын нутагт орших Хутаг-Уулын талбайд 2002-2005 онуудад гүйцэтгэсэн 1:50000-ны масштабын геологийн зураглал, ерөнхий эрлийн ажлын тайлан. №5632	



<p><b>БАЙРШИЛ ЗҮЙ</b></p> <ul style="list-style-type: none"> <li><span style="display: inline-block; width: 15px; height: 15px; border: 1px solid black; margin-right: 5px;"></span> Аймаг</li> <li><span style="display: inline-block; width: 15px; height: 15px; border: 1px solid black; margin-right: 5px;"></span> Сум</li> <li><span style="display: inline-block; width: 15px; height: 15px; background-color: yellow; margin-right: 5px;"></span> Нийслэл</li> <li><span style="display: inline-block; width: 15px; height: 15px; border: 1px solid yellow; margin-right: 5px;"></span> Аймгийн төв</li> <li><span style="display: inline-block; width: 15px; height: 15px; border: 1px solid red; margin-right: 5px;"></span> Сумын төв</li> <li><span style="display: inline-block; width: 15px; height: 15px; border-bottom: 2px solid black; margin-right: 5px;"></span> Наг замтай төмөр зам</li> <li><span style="display: inline-block; width: 15px; height: 15px; border-bottom: 2px dashed black; margin-right: 5px;"></span> Хоёр замтай</li> <li><span style="display: inline-block; width: 15px; height: 15px; border: 1px solid black; margin-right: 5px;"></span> Планшет [1:100 000]</li> <li><span style="display: inline-block; width: 15px; height: 15px; background-color: lightblue; margin-right: 5px;"></span> Ширгэдэггүй нуур</li> <li><span style="display: inline-block; width: 15px; height: 15px; background-color: blue; margin-right: 5px;"></span> Ширгэдэг нуур</li> </ul>	<p><b>ӨРГӨДЛИЙН ТАЛБАЙ</b></p> <ul style="list-style-type: none"> <li><span style="display: inline-block; width: 15px; height: 15px; background: repeating-linear-gradient(45deg, transparent, transparent 2px, red 2px, red 4px); border: 1px solid black; margin-right: 5px;"></span> Шинэ СШ-ын талбай</li> </ul>
--	--

Огноо: 2022.05.24
Зохиогчийн эрх: Ашигт малтмал газрын тосны газар, 2016



Компаний нэр: .....

Захирал: .....

Гарын үсэг: .....

Талбайн нэр: Суврагын толгод

Планшет #: К-49-29

Байршил:	Д/д	Хот, аймаг	Сум, дүүрэг
	1	Дорноговь: 259.3 Га	Хөвсгөл: 259.3 Га

Солбицлууд:	Д/д	Уртраг			Өргөрөг		
		град	мин	сек	град	мин	Сек
	1	110	14	0.1	43	10	0.03
	2	110	12	20.75	43	10	0.03
	3	110	12	20.8	43	10	1.51
	4	110	11	39.81	43	10	8.24
	5	110	11	39.81	43	10	53.79
	6	110	14	1.81	43	10	1.51

Зөвшөөрөв:	.....	Геологи, уул уурхайн кадастрын хэлтсийн дарга Д.Батмагнай
Хянасан:	.....	Зурагзүйн шүүлт хариуцсан мэргэжилтэн Д.Мягмарсүрэн

## СОНГОН ШАЛГАРУУЛАЛТЫН ТАЛБАЙ

Нэр: Суваргын толгод

Код:

Планшет: К-49-29

### Судалгааны ажлын жагсаалт

№	Тайлан дугаар	Тайлангийн нэр	Зохиогч	Он
1	1289	Дорноговь аймагт хийсэн геофизикийн иж бүрэн судалгааны тайлан	А.И.Захаров, П.П.Степанов, В.И.Фомина	1949
2	1624	Нүүрсний Гурван даваа илрэлийн эрлийн тайлан /21-р анги/	В.В.Соловьев А.Д.Соловьева Н.И.Куницкий	1964
3	1732	Сүхбаатар, Дорноговь аймгуудын нутагт илрүүлсэн шаврын лабораторын шинжилгээний үр дүн	Ж.Самбаллхүндэв, Г.Жанчив, Б.Арьядагва	1965
4	2010	Дорноговь аймгийн Хөвсгөл сумын нутагт хийсэн эрэл-шалгалтын ажлын тайлан /№5 анги/	Д.Дашцэрэн С.Жагар	1973
5	4028	Зүүн өмнөт Монголд хийсэн 1:500000-ны масштабын гидрогеологийн зураглалын тайлан (L-48БГ, L-49АВ, К-48БГ, К-49АБ).	Р.Я.Кольдышева, Д.В.Ефимова, А.П.Гришина	1986
6	4515	1987-88 онд явуулсан геофизикийн сэдэвчилсэн судалгааны үр дүнгийн тайлан	Д.Одхүү Б.Цог-Очир Ц.Жамъян-Очир	1989
7	4545	Монгол улсын зүүн өмнөд хэсгийн гидрогеологийн зураг 1:500000-ны масштабтай. L-49-АБВГ, L-50-АБВ, К-48-БГ, К-49-АБ.	Р.Я.Колдышева А.Ф .Бойшенко О.А.Гидрат	1989
8	4762	Уудам талын районд хийсэн хайгуулын ажлын тайлан	JICA and MMAJ	1994
9	5384	Дорноговийн зүүн өмнөд хэсгийн геологийн тогтоц ашигт малтмал (Дорноговь аймгийн Өргөн, Сайхандулаан, Мандах, Эрдэнэ, Хөвсгөл, Хатанбулаг, Улаанбадрах сумдын нутагт 1991-1994 онд хийсэн 1:200000-ны геологийн бүлэгчилсэн зураглал, ерөнхий эрлийн ажлын тайлан	Я.Дагва-Очир Г.Сэрчиннамжил Ж.Өлзийбаяр	1991- 1994
10	5632	Дорноговь аймгийн Хатанбулаг, Хөвсгөл сумдын нутагт орших Хутаг-Уулын талбайд 2002-2005 онуудад гүйцэтгэсэн 1:50000-ны масштабын геологийн зураглал, ерөнхий эрлийн ажлын тайлан (К-49-28-АБВГ, К-49-29-АБВГ )	Л. Далай, Д. Галбаатар, Б. Баасан, П. Батаа	2006
11	5861	Өмнөд Монгол УГЗ-200 төслийн 2005-2007 онд Дорноговь Өмнөговь аймгуудын нутагт зохиосон 1:200000-ны масштабын улсын геологийн иж бүрдэл зураг (К-49-IV, VII, VIII, IX, XIII, XIV, XV К-48-X, XI, XII, XVI, XVII, XVIII, XXII)	А. Амаржаргал Я. Ихбаяр Т. Ганбаатар Б. Гантөмөр Б. Ариунзул Ш. Алтаншагай Э. Амартүвшин Х. Билгүүнбаатар Н. Мөнх- Эрдэнэ Ч. Цэнддорж А. Золжаргал М. Бадамцэцэг О. Одонтуяа	2008