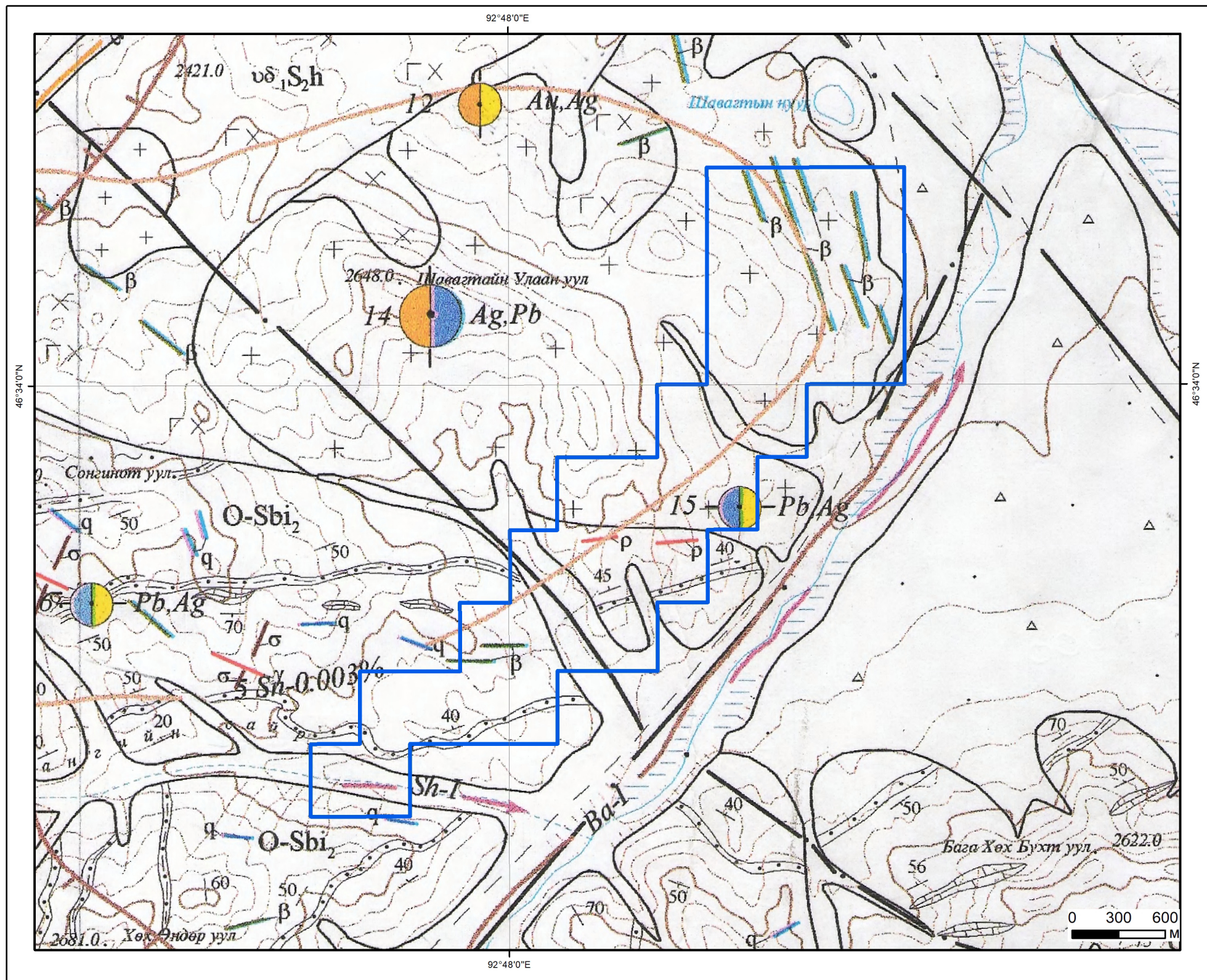




СОНГОН ШАЛГАРУУЛАЛТЫН ТАЛБАЙ

Нэр: Шавагтайн улаан

Код:



ТАНИХ ТЭМДЭГ

Талбай

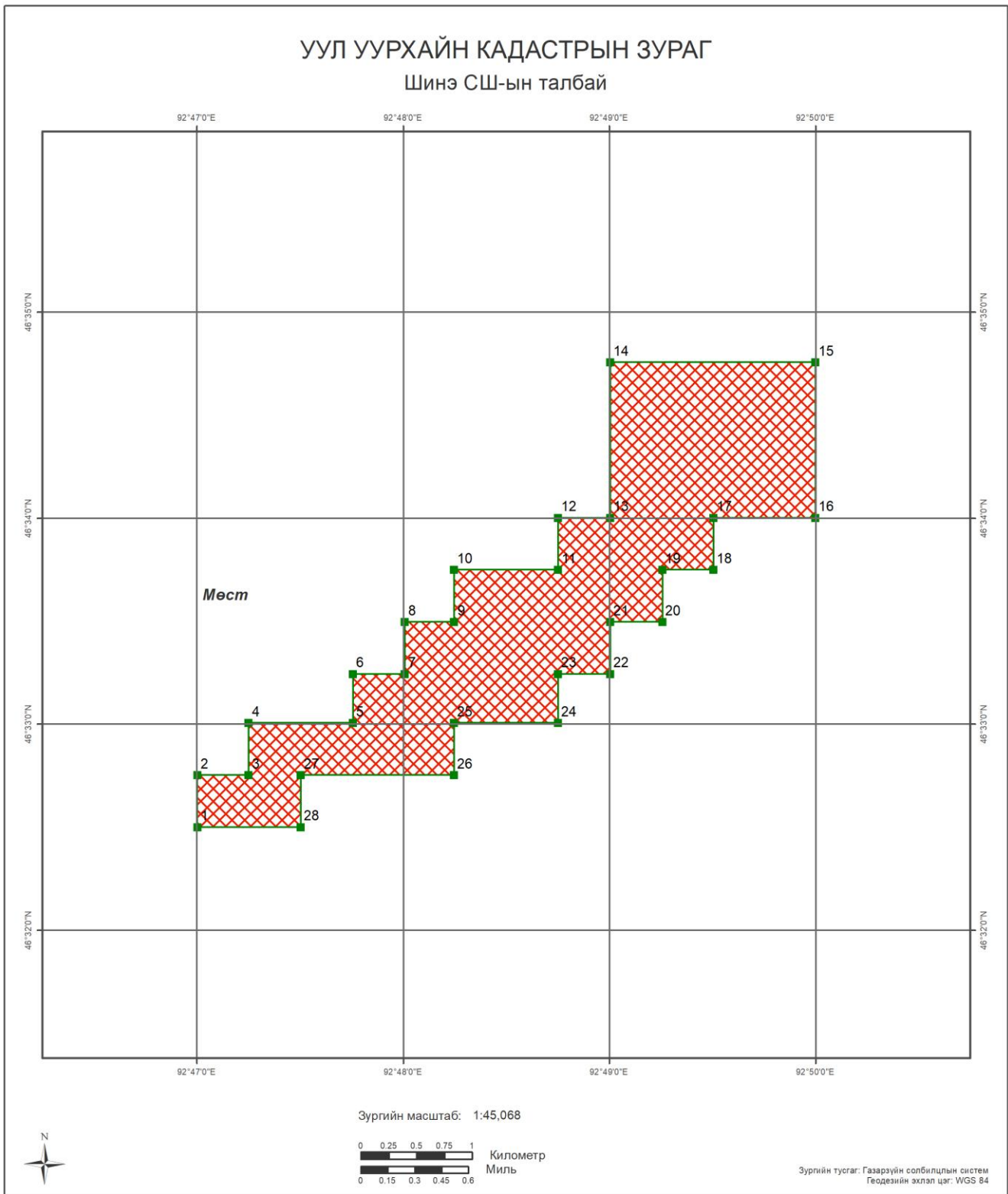
Хар тулга- Мөнгө /Илрэл /

Геологийн судалгаа:
Тайлан: 5470, 5073, 5306, 7275, 5090,

Ховд аймаг, Мөст сум	
Шавагтайн улаан	
Талбайн хэмжээ:	488.47 га
Планшет:	L-49-54
Масштаб:	1:30000
Ашигласан материал: Ховд аймгийн Цэцэг, Мөст, Алтай сумдын нутагт явуулсан 1:50000-ны масштабын геологийн зураглал, ерөнхий эрлийн ажлын үр дүнгийн тайлан. Байршил: L-46-54-А,Б,В,Г, 55-А,Б,В,Г (Даян пан). №5470	



УУЛ УУРХАЙН КАДАСТРЫН ЗУРАГ Шинэ СШ-ын талбай



БАЙРШИЛ ЗҮЙ

- Аймаг
- Сум
- Нийслэл
- Аймгийн төв
- Сумын төв
- Наг замтай төмөр зам
- Хоёр замтай
- Планшет [1:100 000]
- Ширгэдэггүй нуур
- Ширгэдэг нуур

ӨРГӨДЛИЙН ТАЛБАЙ

- Шинэ СШ-ын талбай





Компаний нэр:

Захирал:

Гарын үсэг:

Талбайн нэр: Шавагтайн улаан

Планшет #: L-46-54

Байршил:	Д/д	Хот, аймаг	Сум, дүүрэг
	1	Ховд: 488.47 Га	Мөст: 488.47 Га

Солбицлууд:	Д/д	Уртраг			Өргөрөг		
		град	мин	сек	град	мин	Сек
	1	92	46	59.97	46	32	30.07
	2	92	46	59.97	46	32	45.23
	3	92	47	14.91	46	32	45.23
	4	92	47	14.91	46	33	0.4
	5	92	47	45.23	46	33	0.4
	6	92	47	45.23	46	33	14.68
	7	92	48	0.4	46	33	14.68
	8	92	48	0.4	46	33	29.84
	9	92	48	14.68	46	33	29.84
	10	92	48	14.68	46	33	45
	11	92	48	45	46	33	45
	12	92	48	45	46	34	0.16
	13	92	49	0.16	46	34	0.16
	14	92	49	0.16	46	34	45.42
	15	92	49	59.93	46	34	45.42
	16	92	49	59.93	46	34	0.16
	17	92	49	30.26	46	34	0.16
	18	92	49	30.26	46	33	45
	19	92	49	15.32	46	33	45
	20	92	49	15.32	46	33	29.84
	21	92	49	0.16	46	33	29.84
	22	92	49	0.16	46	33	14.68
	23	92	48	45	46	33	14.68
	24	92	48	45	46	33	0.4
	25	92	48	14.68	46	33	0.4
	26	92	48	14.68	46	32	45.23
	27	92	47	30.07	46	32	45.23
	28	92	47	30.07	46	32	30.07

Зөвшөөрөв:	Геологи, уул уурхайн кадастрын хэлтсийн дарга Д.Батмагнай
Хянасан:	Зурагзүйн шүүлт хариуцсан мэргэжилтэн Д.Мягмарсүрэн

СОНГОН ШАЛГАРУУЛАЛТЫН ТАЛБАЙ

Нэр: Шавагтайн улаан

Код:

Планшет: L-49-54

Судалгааны ажлын жагсаалт

№	Тайлан дугаар	Тайлангийн нэр	Зохиогч	Он
1	5073	Монгол Алтайн нурууны Мөнххайрханы талбайд хийсэн 1:200000-ны масштабын геологийн зураглалын ажлын эцсийн үр дүнгийн тайлан. /L-46-VIII, XIV, XV/ Мөнххайрханы анги	С.Баярдалай	1997
2	5090	Баруун Монголын 1:500000-ны масштабын гидрогеологийн зураг, тайлбар бичиг	Н. Жадамбаа	1998
3	5306	Монгол-Алтайн талбайн үнэт, өнгөт, ховор, төмөрлөгийн 1:200000-ны масштабын прогноз-металлогений зураг зохиох сэдэвчилсэн судалгааны ажлын үр дүнгийн тайлан	С.Дандар Ш.Энхбаатар	2000
4	5470	Ховд аймгийн Цэцэг, Мөст, Алтай сумдын нутагт явуулсан 1:50000-ны масштабын геологийн зураглал, ерөнхий эрлийн ажлын үр дүнгийн тайлан. Байршил: L-46-54-А,Б,В,Г, 55-А,Б,В,Г (Даян пан)	Г.Ганцогт, М.Батбаяр Ц.Басанжав	2002
5	7275	Улсын геологийн 1:200 000-ны масштабын иж бүрдэл зураг зохиох Баруун Монгол-IV төслийн 2010-2013 онуудад Баян-Өлгий, Ховд, Говь-Алтай аймгуудын нутаг дах L-46-I, II, III, VII-IX, XIII-XVI, XIX-XXII, XXV-XXVII листүүдэд 2010-2013 онд гүйцэтгэсэн 1:200000-ны масштабын иж бүрдэл зургийг зохиох төслийн үр дүнгийн тайлан	Д.Гансүх Б.Доржсүрэн Д.Болортуяа	2013