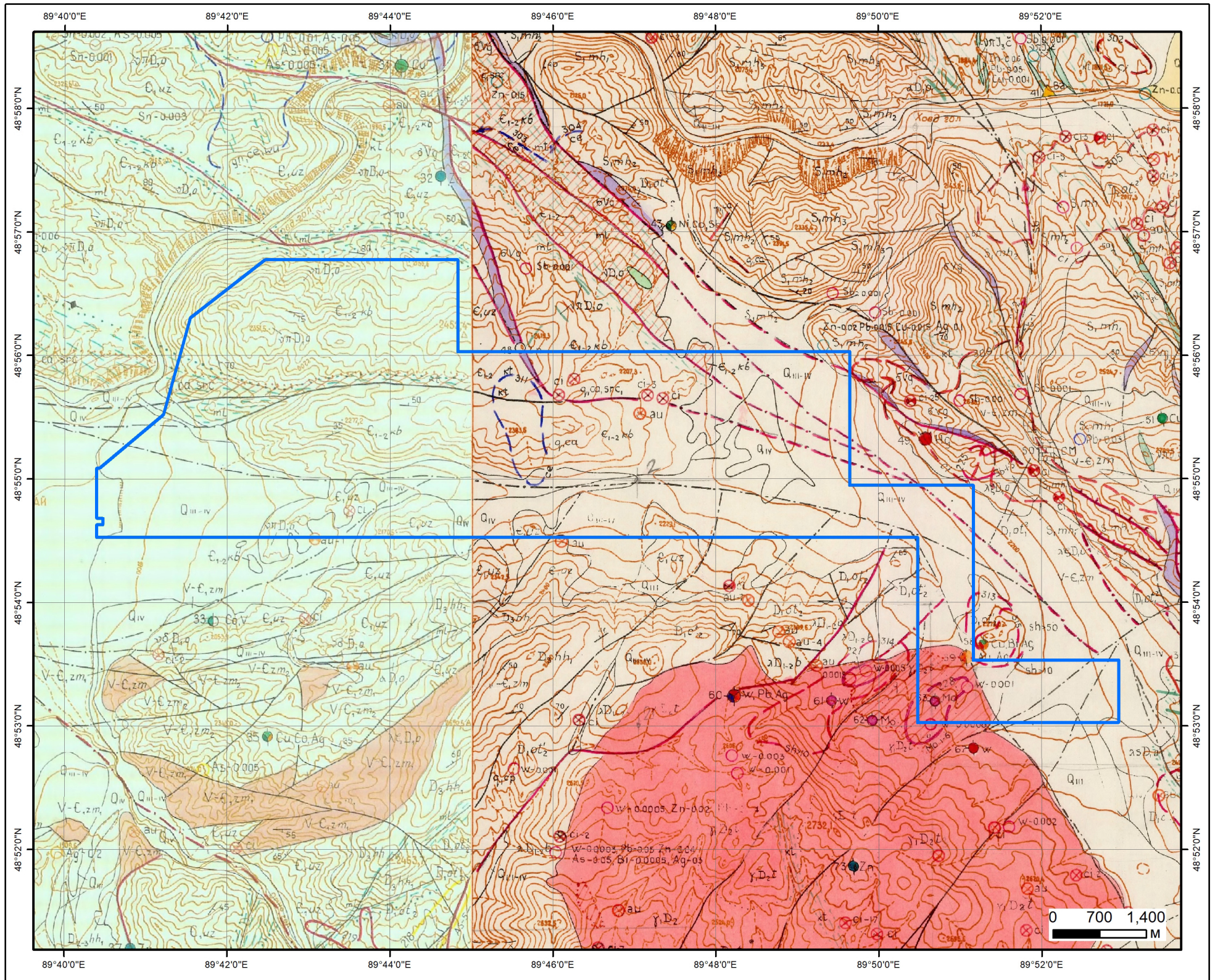




СОНГОН ШАЛГАРУУЛАЛТЫН ТАЛБАЙ

Нэр: Бөхөний хөндий

Код:



ТАНИХ ТЭМДЭГ



Талбай



Алт-мөнгө /Илрэл/



Молибден /Эрдэсжсэн цэг/



Алт /Цэгэн гажиг/

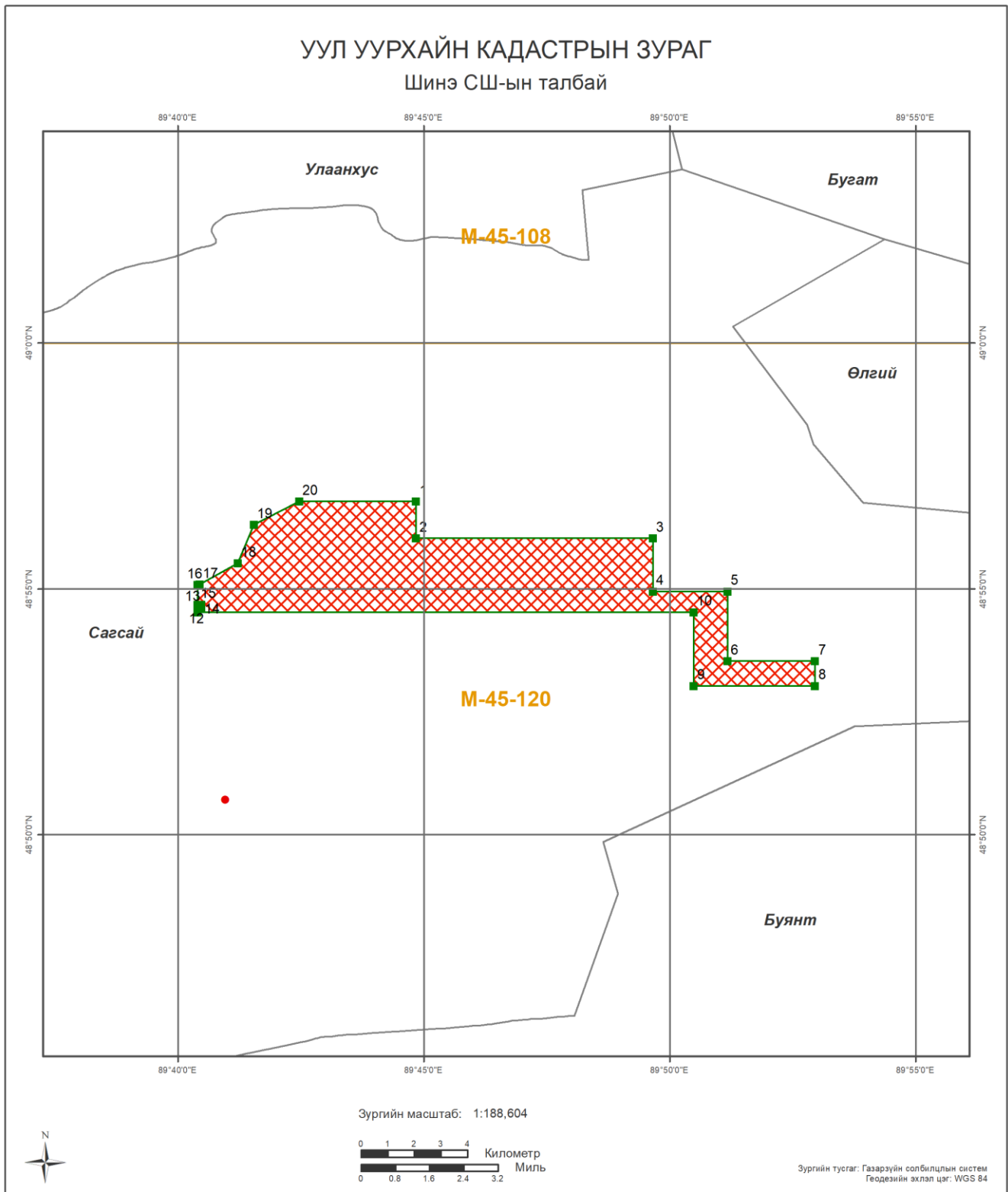


Киновари/Цэгэн гажиг/

Геологийн судалгаа:

Тайлан: 4650, 3235, 3646, 5306, 5863, 5090, 4306, 4241, 4358

Баян-Өлгий аймаг, Сагсай сум	
Бөхөний хөндий / /	
Талбайн хэмжээ:	4091.82 га
Планшет:	М-45-120
Масштаб:	1:70000
Ашигласан материал:	
Баян-Өлгий аймгийн Сагсай, Бугат, Алтанцөгц, Толбо сумдын нутаг Сагсай гол, Өмнө гол, Хатуугийн голын сав газарт хийсэн 1:50000-ны масштабтай геологийн зураглалын ажлын үр дүнгийн тайлан. №4504	



БАЙРШИЛ ЗҮЙ		ӨРГӨДЛИЙН ТАЛБАЙ		
Аймаг	Наг замтай төмөр зам	Шинэ СШ-ын талбай		
Сум	Хоёр замтай			
Нийслэл	Планшет [1:100 000]			
Аймгийн төв	Ширгэдэггүй нуур			
Сумын төв	Ширгэдэг нуур			

Огноо: 2022.05.24 Зохиогчийн эрх: Ашигт малтмал газрын тосны газар, 2016



Компаний нэр:

Захирал:

Гарын үсэг:

Талбайн нэр: Бөхөний хөндий

Планшет #: М-45-120

Байршил:	Д/д	Хот, аймаг	Сум, дүүрэг
	1	Баян-Өлгий: 4094.29 Га	Сагсай: 4094.29 Га

Солбицлууд:

Д/д	Уртраг			Өргөрөг		
	град	мин	сек	град	мин	Сек
1	89	44	50	48	56	46.7
2	89	44	50	48	56	2
3	89	49	39	48	56	2
4	89	49	39	48	54	57
5	89	51	10	48	54	57
6	89	51	10	48	53	32
7	89	52	57	48	53	32
8	89	52	57	48	53	1.7
9	89	50	28.92	48	53	1.7
10	89	50	28.92	48	54	31.69
11	89	40	23.91	48	54	31.69
12	89	40	23.91	48	54	37.74
13	89	40	28.18	48	54	37.65
14	89	40	28.41	48	54	40.88
15	89	40	23.91	48	54	40.98
16	89	40	23.91	48	55	5.13
17	89	40	26.16	48	55	5.41
18	89	41	12.95	48	55	31.36
19	89	41	32.64	48	56	18.43
20	89	42	27.7	48	56	46.7

Зөвшөөрөв:	Геологи, уул уурхайн кадастрын хэлтсийн дарга Д.Батмагнай
Хянасан:	Зурагзүйн шүүлт хариуцсан мэргэжилтэн Д.Мягмарсүрэн

СОНГОН ШАЛГАРУУЛАЛТЫН ТАЛБАЙ

Нэр: Бөхөний хөндий

Код:

Планшет: М-45-120

Судалгааны ажлын жагсаалт

№	Тайлан дугаар	Тайлангийн нэр	Зохиогч	Он
1	3235	Баян-Өлгий аймгийн нутагт хийсэн тоосгоны шаврын эрэл, хайгуулын тайлан	Н.Дугаржав	1981
2	3646	Баян-Өлгий аймгийн нутагт хийсэн 1:200000-ны масштабын геологийн зураглалын тайлан	Г.Бөмбөрөө Ө.Даваа Д.Тилеу	1983
3	4241	Ховд гол, Сагсай ба Цагаан нуурын талбайд хийсэн 1:50000-ны масштабын агаарын геофизикийн комплекс зураглалын тайлан	Э.С.Кичман, О.В.Игнатюк, М.Т.Акишев	1988
4	4306	Баян-Өлгий аймгийн нутагт хийсэн 1:50000-ны масштабын агаарын геофизикийн комплекс зураглалын тайлан	Э.С.Кигман, А.А.Пряхин	1989
5	4358	Ховд голын ба Хархираагийн талбайд хийсэн 1:50000-ны масштабын агаарын геофизикийн комплекс зураглалын ажлын үр дүнгийн тайлан	А.А.Будунов, Г.Г.Семенов	1990
6	4504	Баян-Өлгий аймгийн Сагсай, Бугат, Алтанцөгц, Толбо сумдын нутаг Сагсай гол, Өмнө гол, Хатуугийн голын сав газарт хийсэн 1:50000-ны масштабтай геологийн зураглалын ажлын үр дүнгийн тайлан. Байршил: М-45-108-В,Г, 120-А,Б,В,Г, М-46-98-В, 109-А,Б,В,Г, 110-А, 121-А,Б,Г	В.Т.Бобровский	1991
7	4650	Кызыл-Таугийн гянтболдын хүдрийн зангилааны Цүнхэгийн ордод 1985-1989 онуудад хийсэн эрэл-үнэлгээ, хүдэр агуулсан участууд дээр хийсэн эрлийн ажлын үр дүнгийн тайлан.	Н.Амьтан, Т.Баатархүү, Ш.Бямбажав	1991
8	5090	Баруун Монголын 1:500000-ны масштабын гидрогеологийн зураг, тайлбар бичиг	Н. Жадамбаа	1998
9	5306	Монгол-Алтайн талбайн үнэт, өнгөт, ховор, төмөрлөгийн 1:200000-ны масштабын прогноз-металлогений зураг зохиох сэдэвчилсэн судалгааны ажлын үр дүнгийн тайлан	С.Дандар Ш.Энхбаатар	2000
10	5863	УГЗ-200 Баруун монгол төслийн 2005-2007 онд Баян-Өлгий, Увс, Ховд аймгуудын нутагт зохиосон 1:200000-ны масштабын улсын геологийн иж бүрдэл зураг. / М-45-XXIII, XXIV, XXVIII, XXIX, XXXV, XXXVI L-45-VI, М-46-ХIII, XIV, VIII, XXV, XXVI, XXXI/	Д. Товуудорж Т. Сумьяа А. Саруул Х.Санчигдорж Ч. Болдбаатар Т. Батдорж Б. Батзориг Н. Батдорж	2008

			Т. Мөнхсоёл Д. Соёлдорж Ц.Энхжаргалан Ц. Энхтуул Г. Солонго Ц. Мөнхнасан	
--	--	--	---	--