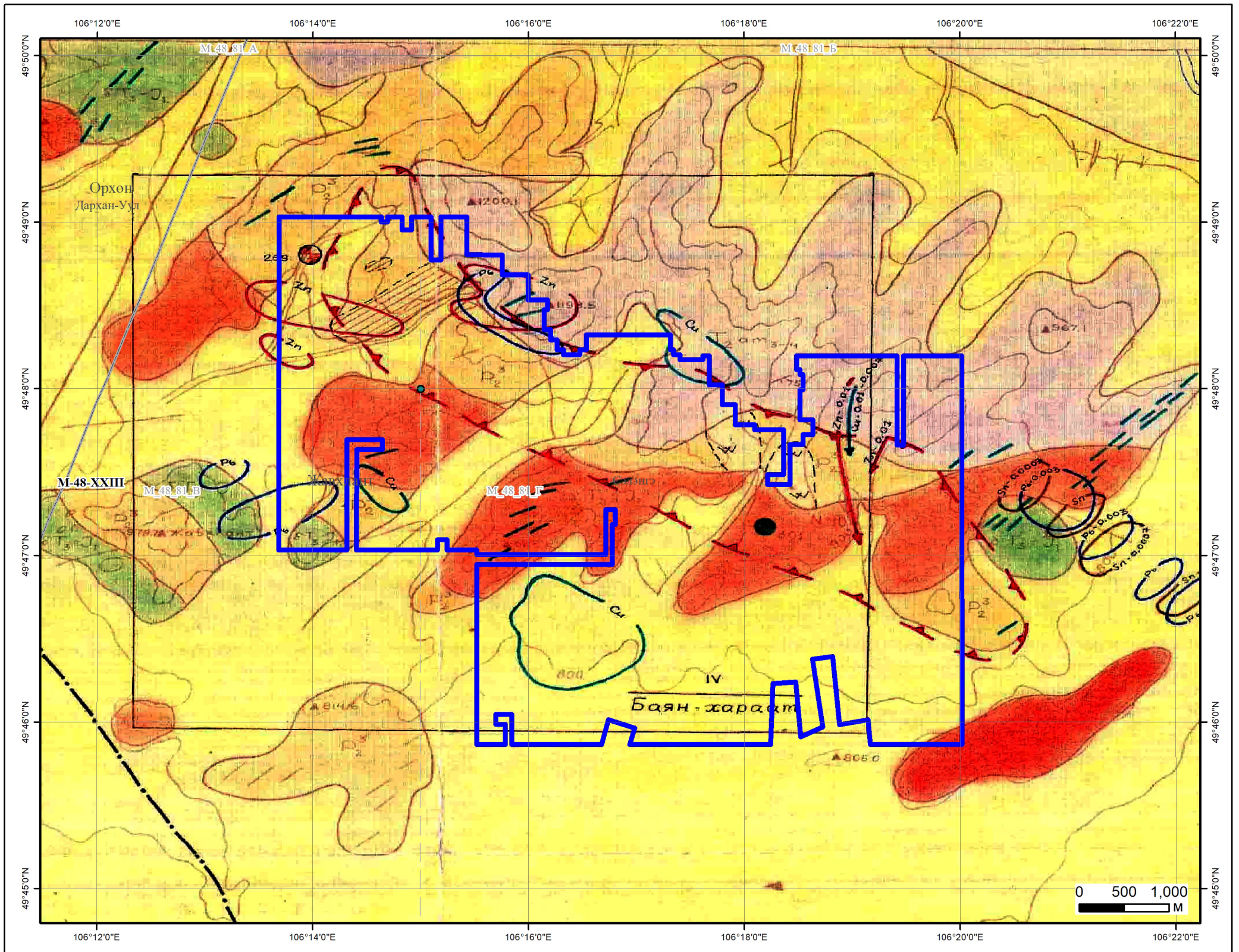




# СОНГОН ШАЛГАРУУЛАЛТЫН ТАЛБАЙ

Нэр: Баянхараат

Код:



## ТАНИХ ТЭМДЭГ



Талбай



Си/Илрэл/



Алт/Илрэл/

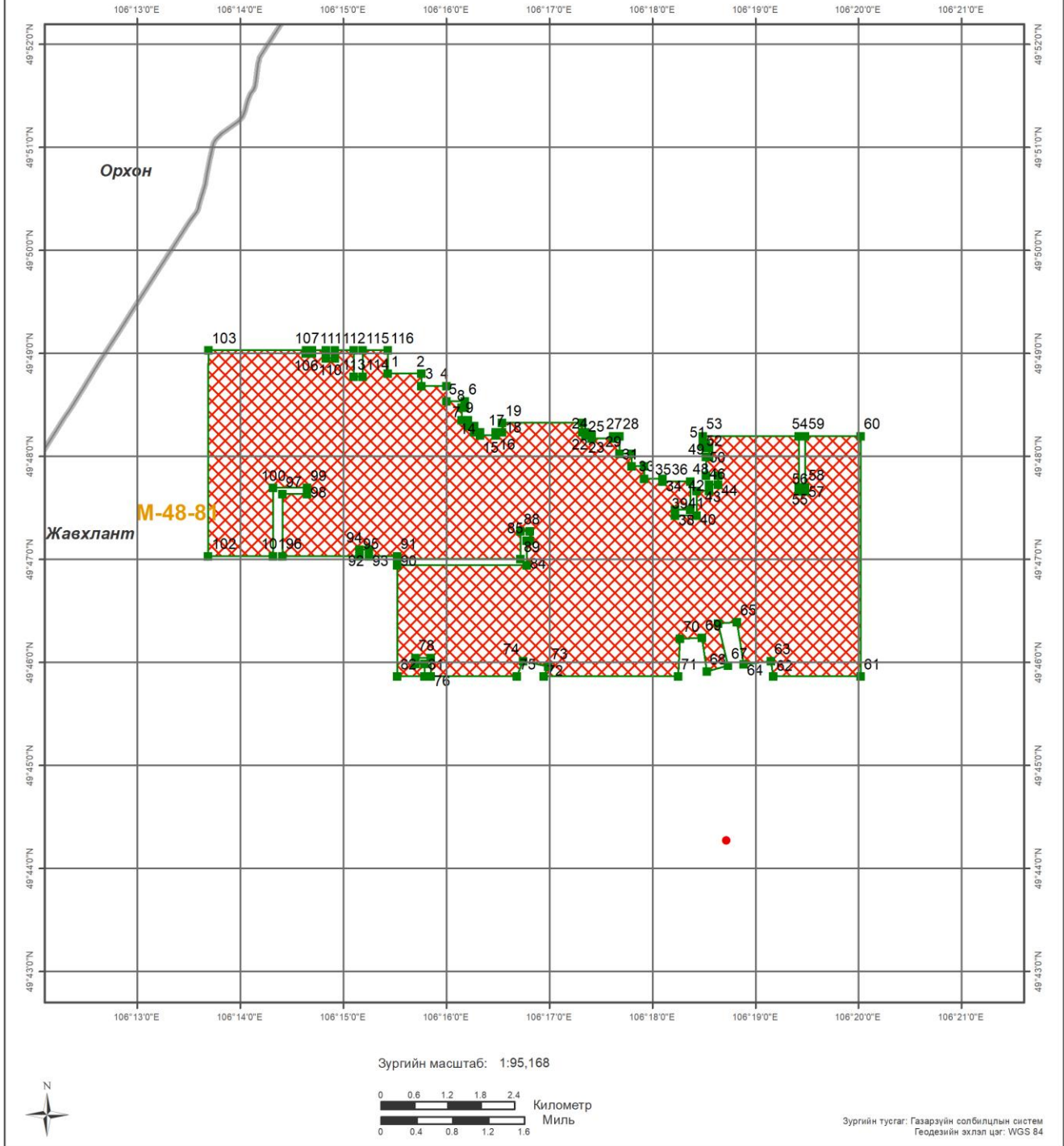
Геологийн судалгаа:

Тайлан: 3914, 1601, 5562, 4465, 1289, 1604, 1730, 2429, 4515

Сэлэнгэ аймаг, Жавхланта сум	
Баянхараат //	
Талбайн хэмжээ:	3043.60 га
Планшет:	М-48-81-В, Г
Масштаб:	1:50000
Ашигласан материал: Дэлгэрхангай талбай ба Орхон-Сэлэнгэ голуудын хооронд хийсэн 1:50000-ны масштабын эрлийн тайлан. №3914	



### УУЛ УУРХАЙН КАДАСТРЫН ЗУРАГ Шинэ СШ-ын талбай



- БАЙРШИЛ ЗҮЙ**
- Аймаг
  - Сум
  - Нийслэл
  - Аймгийн төв
  - Сумын төв
  - Наг замтай төмөр зам
  - Хоёр замтай
  - Планшет [1:100 000]
  - Ширгэдэггүй нуур
  - Ширгэдэг нуур

- ӨРГӨДЛИЙН ТАЛБАЙ**
- Шинэ СШ-ын талбай



Created by free version of DocuFreezer



Компаний нэр: .....

Захирал: .....

Гарын үсэг: .....

Талбайн нэр: Баянхараат

Планшет #: М-48-81

Байршил:	Д/д	Хот, аймаг	Сум, дүүрэг
	1	Сэлэнгэ: 3043.61 Га	Жавхланта: 3043.61 Га

Солбицлууд:

Д/д	Уртраг			Өргөрөг		
	град	мин	сек	град	мин	Сек
1	106	15	25.61	49	48	48.37
2	106	15	45.41	49	48	48.37
3	106	15	45.41	49	48	41.17
4	106	15	59.81	49	48	41.17
5	106	15	59.81	49	48	32.17
6	106	16	10.61	49	48	32.17
7	106	16	10.61	49	48	28.57
8	106	16	8.81	49	48	28.57
9	106	16	8.81	49	48	21.37
10	106	16	12.41	49	48	21.37
11	106	16	12.41	49	48	17.77
12	106	16	16.01	49	48	17.77
13	106	16	16.01	49	48	14.17
14	106	16	19.61	49	48	14.17
15	106	16	19.61	49	48	12.37
16	106	16	28.61	49	48	12.37
17	106	16	28.61	49	48	14.17
18	106	16	32.21	49	48	14.17
19	106	16	32.21	49	48	19.57
20	106	17	19.01	49	48	19.57
21	106	17	19.01	49	48	14.17
22	106	17	20.81	49	48	14.17
23	106	17	20.81	49	48	12.37
24	106	17	24.41	49	48	12.37
25	106	17	24.41	49	48	10.57
26	106	17	37.01	49	48	10.57
27	106	17	37.01	49	48	11.97
28	106	17	40.61	49	48	11.97
29	106	17	40.61	49	48	1.57
30	106	17	47.81	49	48	1.57
31	106	17	47.81	49	47	54.37
32	106	17	55.01	49	47	54.37
33	106	17	55.01	49	47	47.17
34	106	18	5.81	49	47	47.17
35	106	18	5.81	49	47	45.37
36	106	18	22.01	49	47	45.37
37	106	18	22.01	49	47	29.17
38	106	18	13.01	49	47	29.17
39	106	18	13.01	49	47	25.57
40	106	18	25.61	49	47	25.57
41	106	18	25.61	49	47	39.97
42	106	18	32.81	49	47	39.97
43	106	18	32.81	49	47	43.57
44	106	18	38.21	49	47	43.57
45	106	18	38.21	49	47	48.97
46	106	18	31.01	49	47	48.97
47	106	18	31.01	49	47	59.77
48	106	18	32.81	49	47	59.77
49	106	18	32.81	49	48	5.17
50	106	18	31.01	49	48	5.17
51	106	18	31.01	49	48	6.97
52	106	18	29.21	49	48	6.97
53	106	18	29.21	49	48	11.97
54	106	19	25.19	49	48	11.97
55	106	19	25.19	49	47	42.08
56	106	19	25.13	49	47	39.81

Зөвшөөрөв:	.....	Геологи, уул уурхайн кадастрын хэлтсийн дарга Д.Батмагнай
Хянасан:	.....	Зурагзүйн шүүлт хариуцсан мэргэжилтэн Д.Мягмарсүрэн



57	106	19	28.7	49	47	39.77
58	106	19	28.76	49	47	42.04
59	106	19	28.76	49	48	11.97
60	106	20	1.21	49	48	11.97
61	106	20	1.21	49	45	51.97
62	106	19	10.23	49	45	51.97
63	106	19	8.85	49	46	0.8
64	106	18	53.07	49	45	59.13
65	106	18	49.18	49	46	23.58
66	106	18	37.98	49	46	22.72
67	106	18	43.81	49	45	58.23
68	106	18	31.45	49	45	54.74
69	106	18	28.79	49	46	14.49
70	106	18	15.92	49	46	13.9
71	106	18	14.74	49	45	51.97
72	106	16	56.5	49	45	51.97
73	106	16	59.08	49	45	57.82
74	106	16	44.47	49	46	0.88
75	106	16	40.78	49	45	51.97
76	106	15	50.81	49	45	51.97
77	106	15	50.81	49	46	2.77
78	106	15	41.81	49	46	2.77
79	106	15	41.81	49	45	59.17
80	106	15	47.21	49	45	59.17
81	106	15	47.21	49	45	51.97
82	106	15	31.21	49	45	51.97
83	106	15	31.21	49	46	56.77
84	106	16	46.61	49	46	56.77
85	106	16	46.61	49	47	11.17
86	106	16	48.41	49	47	11.17
87	106	16	48.41	49	47	16.57
88	106	16	43.01	49	47	16.57
89	106	16	43.01	49	47	0.37
90	106	15	31.21	49	47	0.37
91	106	15	31.21	49	47	1.97
92	106	15	14.81	49	47	1.97
93	106	15	14.81	49	47	5.77
94	106	15	9.41	49	47	5.77
95	106	15	9.41	49	47	1.97
96	106	14	24.41	49	47	1.97
97	106	14	24.41	49	47	38.17
98	106	14	38.81	49	47	38.17
99	106	14	38.81	49	47	41.77
100	106	14	19.01	49	47	41.77
101	106	14	19.01	49	47	1.97
102	106	13	41.21	49	47	1.97
103	106	13	41.22	49	49	1.97
104	106	14	38.12	49	49	1.97
105	106	14	38.08	49	49	0.19
106	106	14	41.65	49	49	0.16
107	106	14	41.7	49	49	1.97
108	106	14	49.61	49	49	1.97
109	106	14	49.61	49	48	57.37
110	106	14	55.01	49	48	57.37
111	106	14	55.01	49	49	1.97
112	106	15	5.81	49	49	1.97
113	106	15	5.81	49	48	46.57
114	106	15	11.21	49	48	46.57
115	106	15	11.21	49	49	1.97
116	106	15	25.61	49	49	1.97

Зөвшөөрөв:	.....	Геологи, уул уурхайн кадастрын хэлтсийн дарга Д.Батмагнай
Хянасан:	.....	Зурагзүйн шүүлт хариуцсан мэргэжилтэн Д.Мягмарсүрэн



Зөвшөөрөв:	.....	Геологи, уул уурхайн кадастрын хэлтсийн дарга Д.Батмагнай
Хянасан:	.....	Зурагзүйн шүүлт хариуцсан мэргэжилтэн Д.Мягмарсүрэн

## СОНГОН ШАЛГАРУУЛАЛТЫН ТАЛБАЙ

Нэр: Баянхараат

Код:

Планшет: М-48-81-В, Г

### Судалгааны ажлын жагсаалт

№	Тайлан дугаар	Тайлангийн нэр	Зохиогч	Он
1	1289	Дорноговь аймагт хийсэн геофизикийн иж бүрэн судалгааны тайлан	А.И.Захаров П.П.Степанов В.И.Фомина	1949
2	1601	Орхон, Ерөөгийн сав газарт хийсэн 1:200000-ны масштабын геологийн зураглалын тайлан	М.И.Горин С.П.Красильников	1964
3	1604	Улаанбаатар-Замын-Үүдийн төмөр замын дагуух нутагт хийсэн 1:200000-ны масштабын агаарын соронзон зураглалын тайлан	В.И.Блюменцвайг Ю.К.Рыжов Т.В.Рыжова	1964
4	1730	Төв Монголд хийсэн 1:200000-ны масштабын агаарын соронзон зураглалын тайлан	В.И.Блюменцвайг А.И.Попов	1967
5	2429	Монголын төвийн районд хийсэн 1:200000-ны масштабын агаарын геофизикийн комплекс судалгааны тайлан	Д.А.Самович А.И.Марков Ө.М.Ефимов	1983
6	3914	Дэлгэрхангай талбай ба Орхон-Сэлэнгэ голуудын хооронд хийсэн 1:50000-ны масштабын эрлийн тайлан	Б.Пүрэвсүрэн Е.К.Поставцев О.Наранцэцэг	1986
7	4465	Зүүн Хойт Монголын 1:500000-ны масштабын гидрогеологийн зураг, тайлбар бичиг	Р.Я.Колдышева Д.В.Ефимова А.П.Гришина	1991
8	4515	1987-88 онд явуулсан геофизикийн сэдэвчилсэн судалгааны үр дүнгийн тайлан	Д.Одхүү Б.Цог-Очир Ц.Жамъян-Очир	1989
9	5562	Монгол улсын 1:200000-ны масштабын геологийн зураг, ашигт малтмал, экологи, дөрөвдөгч тэдгээртэй холбоотой мэдээлэл	Б.Дэлгэрцогт Ж.Амгаа Ё.Мөнхбат Ч.Энхтуяа С.Энхжаргал Б.Цацрал Б.Азархад Д.Энх-Амгалан	2003