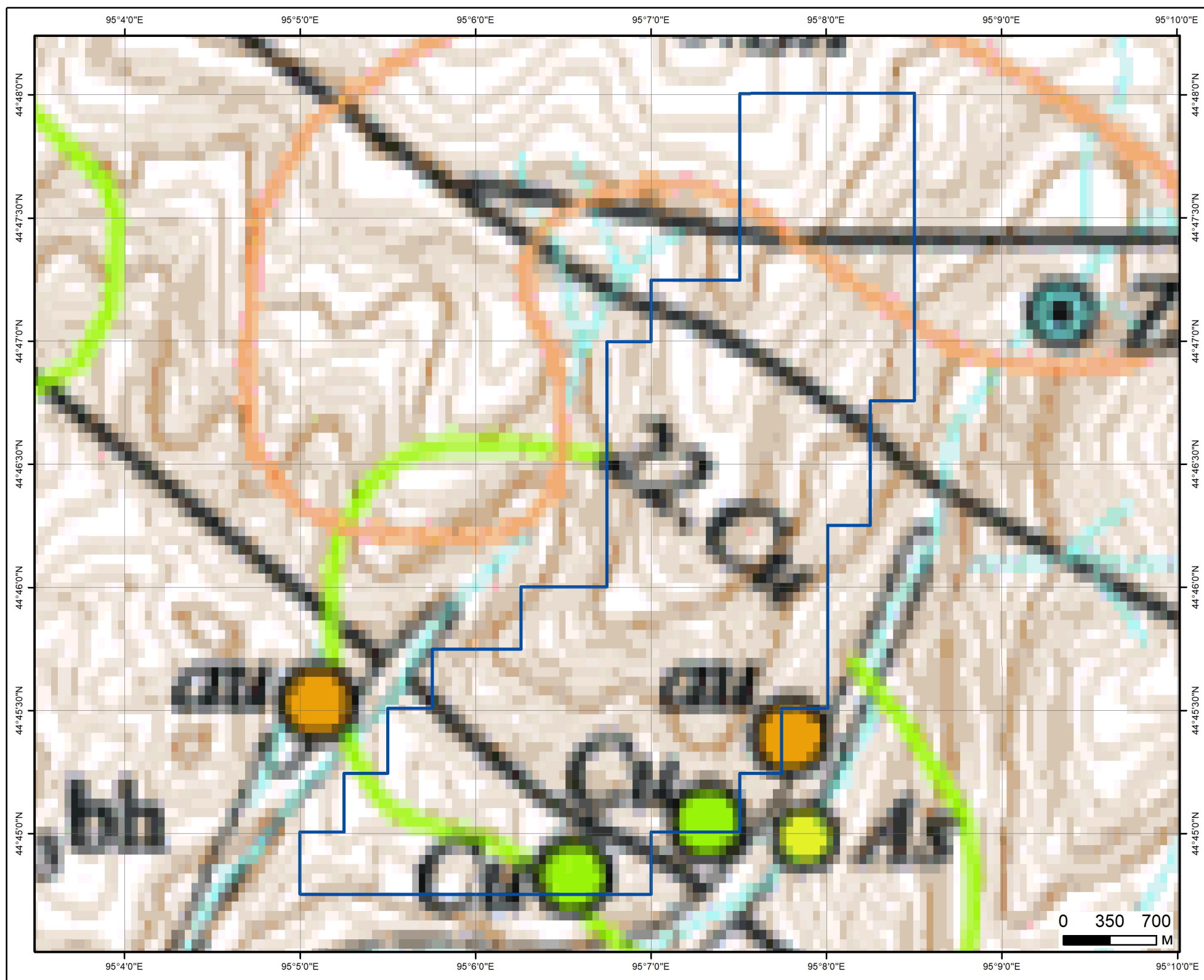




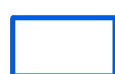
СОНГОН ШАЛГАРУУЛАЛТЫН ТАЛБАЙ

Нэр:Бага гол

Код:



ТАНИХ ТЭМДЭГ



Талбай



Зэс /Цэгэн гажил/



Алт /Цэгэн гажил/

Геологийн судалгаа:

Тайлан: 5520, 7240, 5090, 8485

Говь-Алтай аймаг, Алтай сум	
Бага гол //	
Талбайн хэмжээ:	1282.29 га
Планшет:	L-46-119
Масштаб:	1:35000
Ашигласан материал: Говь-Алтай аймгийн Цогт, Эрдэнэ, Алтай, Бугат, Баянхонгорын Баян-Өндөр, Шинэжинст сумдын нутагт 1999-2001 онд Аж Богдын ангийн гүйцэтгэсэн 1:200000-ны масштабын геологийн зураглалын ажлын тайлан. №5520	

СОНГОН ШАЛГАРУУЛАЛТЫН ТАЛБАЙ

Нэр: Бага гол

Код:

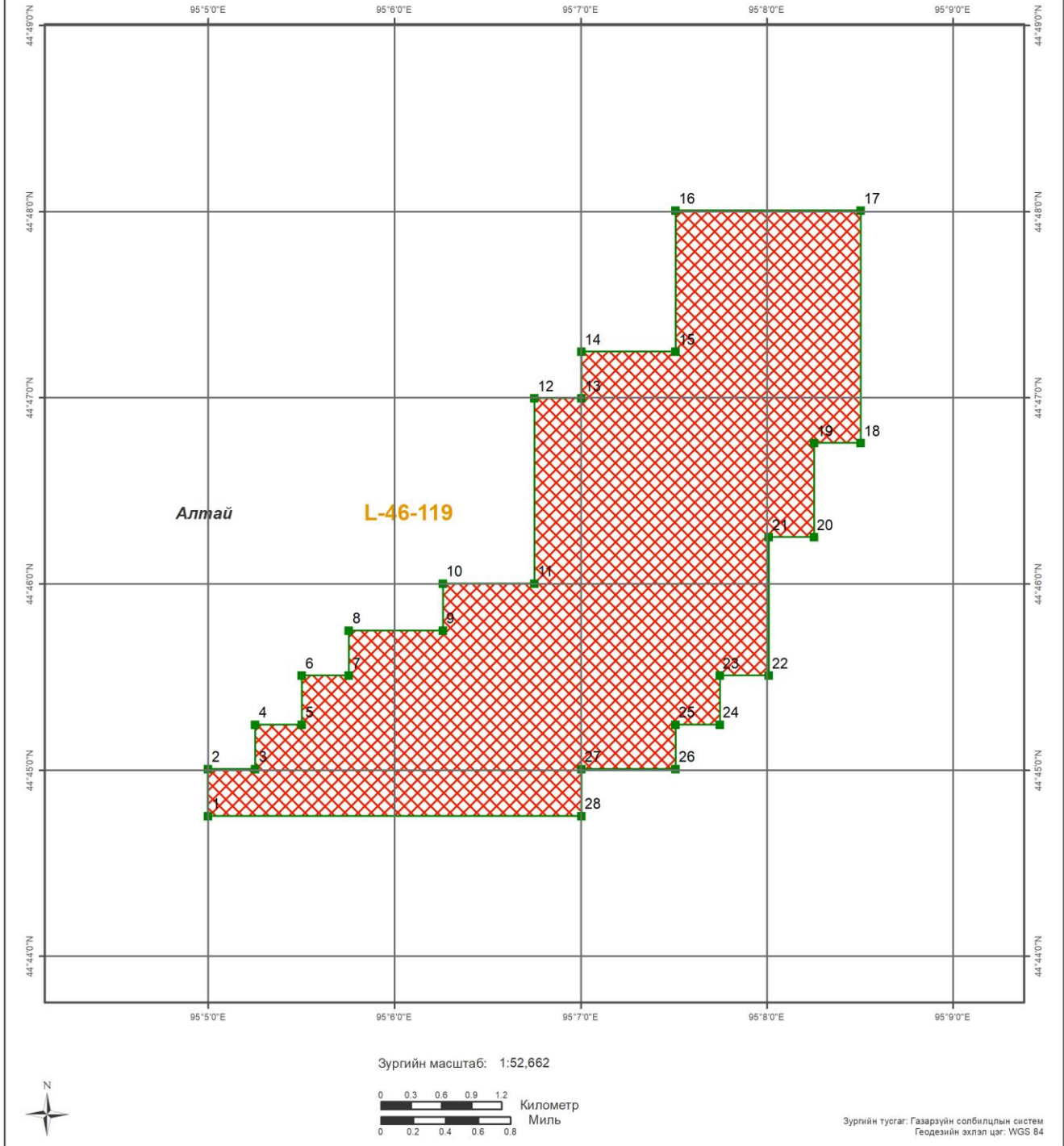
Планшет: L-46-131

Судалгааны ажлын жагсаалт

№	Тайлан дугаар	Тайлангийн нэр	Зохиогч	Он
1	5090	Баруун Монголын 1:500000-ны масштабын гидрогеологийн зураг, тайлбар бичиг	Н. Жадамбаа	1998
2	5520	Говь-Алтай аймгийн Цогт, Эрдэнэ, Алтай, Бугат, Баянхонгорын Баян-Өндөр, Шинэжинст сумдын нутагт 1999-2001 онд Аж Богдын ангийн гүйцэтгэсэн 1:200000-ны масштабын геологийн зураглалын ажлын тайлан	Д. Гансүх Г. Ёндон Ө. Энхтөгс Т. Чулуунцэцэг Ж. Золжаргал Х. Авид	2004
3	7240	Улсын геологийн 1:200000-ны масштабын геологийн иж бүрдэл зураг зохиох "УГЗ-200 Өмнөд Монгол-IV" төслөөр 2010-2013 онуудад L-46-XXVIII. XXIX. XXX. XXXV. XXXVI. L-47-XV.VI. XXVII. XXVIII. XIX. XXX. XXXI.XXXII. XXXIII. XXXIV. XXXV. XXXVI. L-48-XXXI. XXXII хавтгайнуудад хийгдсэн ажлын үр дүнгийн тайлан.	Ж.Тогтох Б.Банзрагч Г.Гүнбилэг Б.Амгаланбаяр А.Алтангэрэл	2013
4	8485	Ховд аймгийн Булган, Үенч, Алтай, Говь-Алтай аймгийн Алтай, Эрдэнэ, Бигэр, Тонхил, Цээл, Халиун, Цогт, Бугат сумдын нутаг хамарсан Алтай-2 төслийн талбайд 2014-2017 онуудад гүйцэтгэсэн 1:200 000-ны масштабын агаарын геофизикийн судалгааны 5 сувгийн (соронзон, уран, тори, кали, нийлбэр) ажлын үр дүнгийн тайлан. Байршил: L-46-XIX. XX. XXI. XXII. XXIII. XXIV. XXV. XXVI. XXVII. XXVIII. XXIX. XXX. XXXV. XXXVI. K-46-VI.XII. K-47-I. VII	М. Дуйнхэржав Б. Баттулга А. Дашбат Б. Гомбосүрэн Ч. Очирхуяг С. Батзориг	2014-2017



УУЛ УУРХАЙН КАДАСТРЫН ЗУРАГ Шинэ СШ-ын талбай



БАЙРШИЛ ЗҮЙ

- Аймаг
- Сум
- Нийслэл
- Аймгийн төв
- Сумын төв
- Наг замтай төмөр зам
- Хоёр замтай
- Планшет [1:100 000]
- Ширгэдэггүй нуур
- Ширгэдэг нуур

ӨРГӨДЛИЙН ТАЛБАЙ

- Шинэ СШ-ын талбай





Компаний нэр:

Захирал:

Гарын үсэг:

Талбайн нэр: Бага гол

Планшет #: L-46-119

Байршил:	Д/д	Хот, аймаг	Сум, дүүрэг
	1	Говь-Алтай: 1282.31 Га	Алтай: 1282.31 Га

Солбицлууд:

Д/д	Уртраг			Өргөрөг		
	град	мин	сек	град	мин	Сек
1	95	4	59.93	44	44	45.28
2	95	4	59.93	44	45	0.44
3	95	5	15.09	44	45	0.44
4	95	5	15.09	44	45	14.72
5	95	5	30.03	44	45	14.72
6	95	5	30.03	44	45	30.54
7	95	5	45.19	44	45	30.54
8	95	5	45.19	44	45	45.04
9	95	6	15.51	44	45	45.04
10	95	6	15.51	44	46	0.21
11	95	6	44.96	44	46	0.21
12	95	6	44.96	44	46	59.97
13	95	7	0.12	44	46	59.97
14	95	7	0.12	44	47	14.91
15	95	7	30.44	44	47	14.91
16	95	7	30.44	44	48	0.4
17	95	8	30.21	44	48	0.4
18	95	8	30.21	44	46	45.47
19	95	8	15.04	44	46	45.47
20	95	8	15.04	44	46	15.15
21	95	8	0.54	44	46	15.15
22	95	8	0.54	44	45	30.54
23	95	7	44.72	44	45	30.54
24	95	7	44.72	44	45	14.72
25	95	7	30.44	44	45	14.72
26	95	7	30.44	44	45	0.44
27	95	7	0.12	44	45	0.44
28	95	7	0.12	44	44	45.28

Зөвшөөрөв:	Геологи, уул уурхайн кадастрын хэлтсийн дарга Д.Батмагнай
Хянасан:	Зурагзүйн шүүлт хариуцсан мэргэжилтэн Д.Мягмарсүрэн