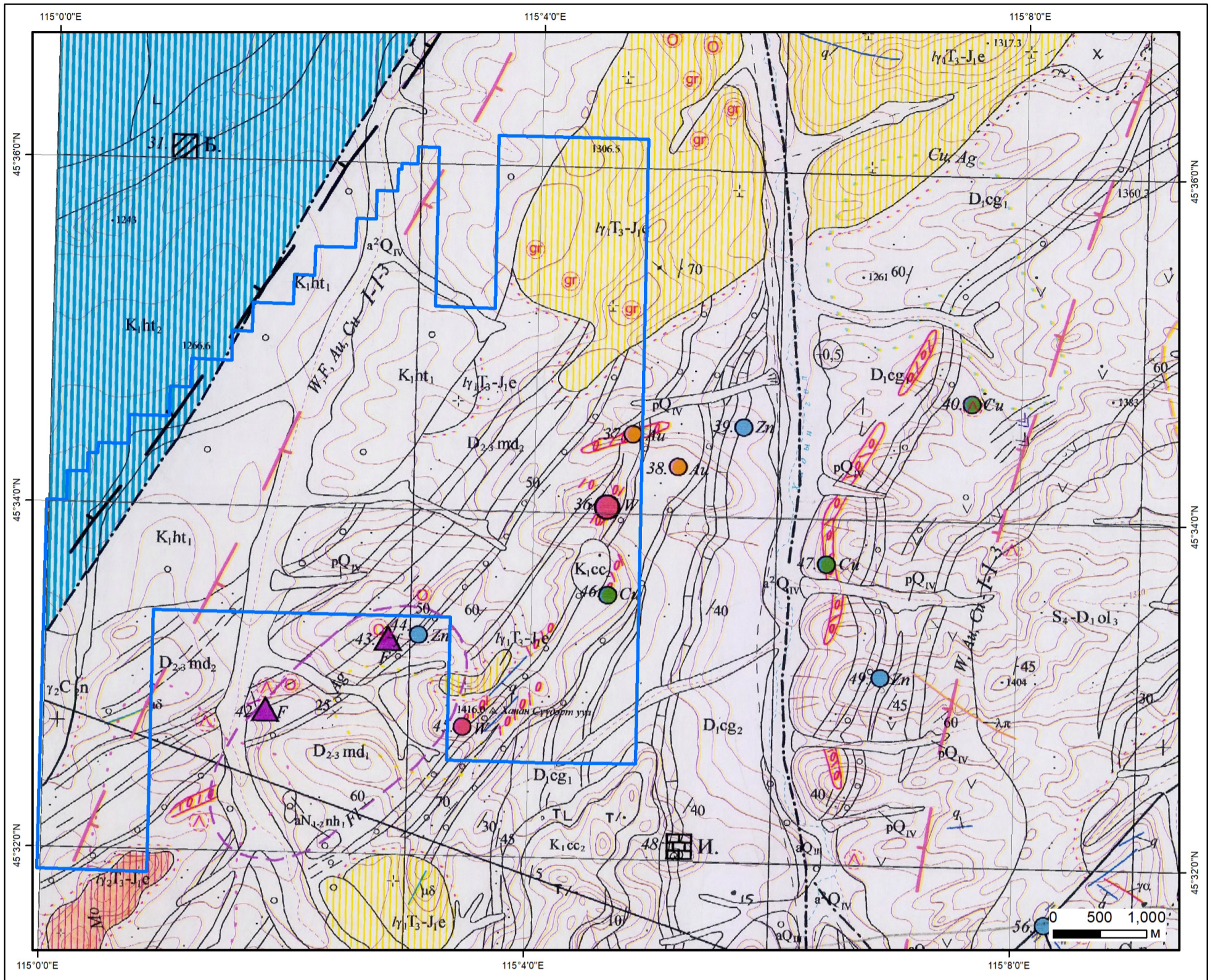




# СОНГОН ШАЛГАРУУЛАЛТЫН ТАЛБАЙ

Нэр: Ханан сүүдэрт

Код:



## ТАНИХ ТЭМДЭГ

Талбай

- Гянтболд/Илрэл/
- Гянтболд/Эрдэсжсэн цэг/
- Алт /Эрдэсжсэн цэг/
- Зэс /Эрдэсжсэн цэг/

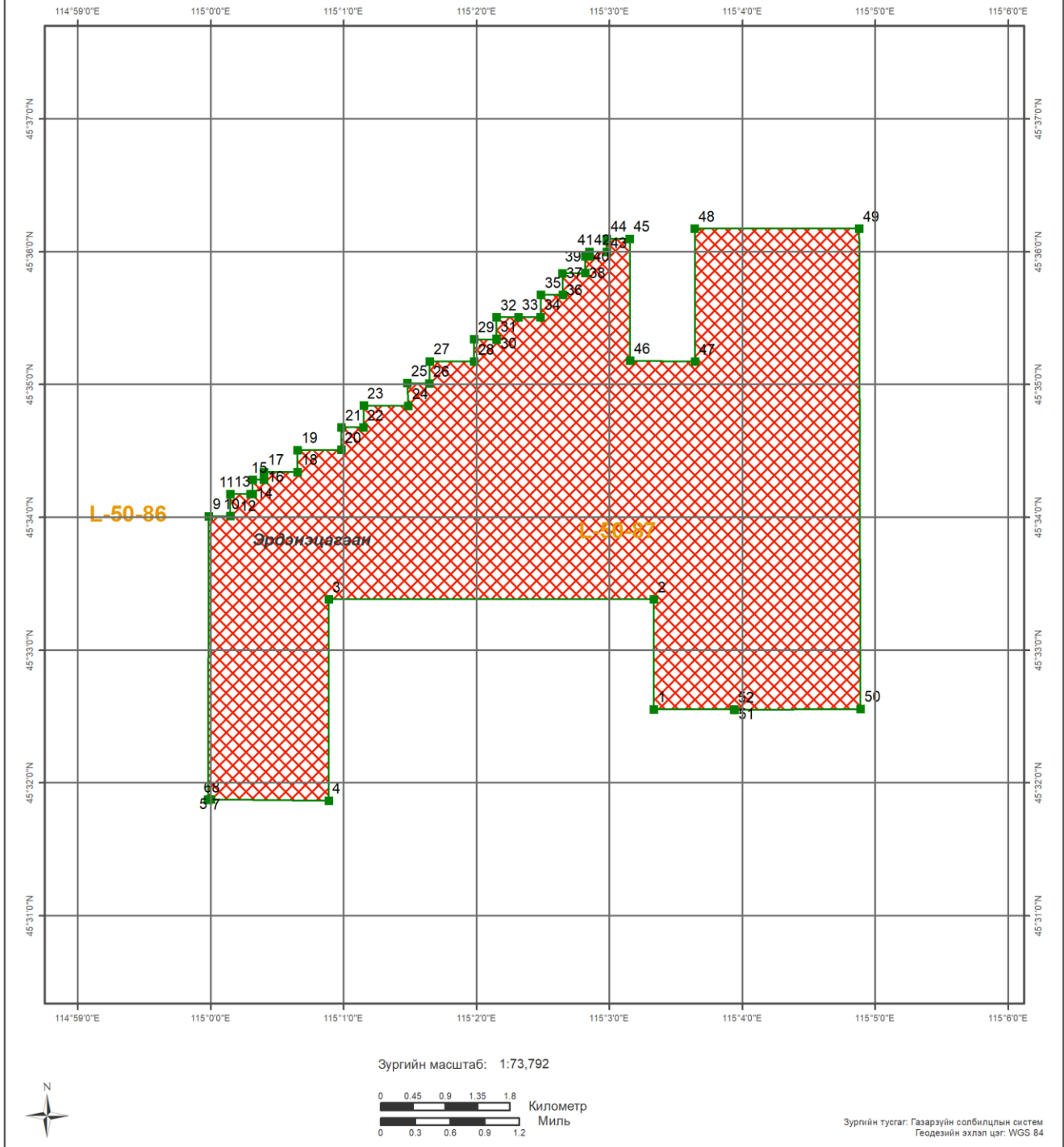
Геологийн судалгаа:

Тайлан: 1762, 1995, 2407, 4283, 4545, 4762, 5000, 7300

Сүхбаатар аймаг, Эрдэнэцагаан сум	
Ханан сүүдэрт //	
Талбайн хэмжээ:	2944.47 га
Планшет:	L-50-87
Масштаб:	1:50000
Ашигласан материал:	
Сүхбаатар аймаг Эрдэнэцагаан сумын нутагт орших Нүхт давааны металлогений бүс дэх Хөхтэйн нурууны талбайд явуулсан 1:50000-ны масштабтай геологийн зураглал, ерөнхий эрлийн ажлын үр дүнгийн тайлан. №5600	



### УУЛ УУРХАЙН КАДАСТРЫН ЗУРАГ Шинэ СШ-ын талбай



#### БАЙРШИЛ ЗҮЙ

- Аймаг
- Сум
- Нийслэл
- Аймгийн төв
- Сумын төв
- Наг замтай төмөр зам
- Хоёр замтай
- Планшет [1:100 000]
- Ширгэдэггүй нуур
- Ширгэдэг нуур

#### ӨРГӨДЛИЙН ТАЛБАЙ

- Шинэ СШ-ын талбай





Компаний нэр: .....

Захирал: .....

Гарын үсэг: .....

Талбайн нэр: Ханан сүүдэрт

Планшет #: L-50-86, L-50-87

Байршил:	Д/д	Хот, аймаг	Сум, дүүрэг
	1	Сүхбаатар: 2944.51 Га	Эрдэнэцагаан: 2944.51 Га

Солбицлууд:

Д/д	Уртраг			Өргөрөг		
	град	мин	сек	град	мин	Сек
1	115	3	20	45	32	33.27
2	115	3	20	45	33	23
3	115	0	53.13	45	33	23
4	115	0	53.13	45	31	51.97
5	115	0	0	45	31	52.49
6	114	59	58.9	45	31	52.5
7	114	59	58.82	45	31	52.41
8	114	59	58.66	45	31	52.41
9	114	59	58.95	45	34	0.48
10	115	0	8.77	45	34	0.55
11	115	0	8.64	45	34	10.5
12	115	0	17.78	45	34	10.62
13	115	0	17.79	45	34	10.62
14	115	0	18.81	45	34	10.63
15	115	0	18.8	45	34	16.99
16	115	0	23.83	45	34	16.99
17	115	0	23.81	45	34	20.53
18	115	0	39.01	45	34	20.55
19	115	0	39.05	45	34	30.43
20	115	0	58.78	45	34	30.51
21	115	0	58.9	45	34	40.69
22	115	1	8.85	45	34	40.73
23	115	1	8.89	45	34	50.62
24	115	1	29	45	34	50.36
25	115	1	28.7	45	35	0.73
26	115	1	38.62	45	35	0.46
27	115	1	38.69	45	35	10.5
28	115	1	58.83	45	35	10.39
29	115	1	58.72	45	35	20.59
30	115	2	8.88	45	35	20.45
31	115	2	8.93	45	35	20.75
32	115	2	8.95	45	35	30.49
33	115	2	18.71	45	35	30.54
34	115	2	28.69	45	35	30.56
35	115	2	28.98	45	35	40.58
36	115	2	38.74	45	35	40.63
37	115	2	38.62	45	35	50.43
38	115	2	48.98	45	35	50.52
39	115	2	49.01	45	35	57.98
40	115	2	50.77	45	35	58
41	115	2	50.73	45	35	59.98
42	115	2	58.75	45	35	59.99
43	115	2	58.75	45	36	5.57
44	115	2	58.76	45	36	5.99
45	115	3	9	45	36	6
46	115	3	9.12	45	35	10.79
47	115	3	38.51	45	35	10.44
48	115	3	38.41	45	36	10.52
49	115	4	52.6	45	36	10.51
50	115	4	53.31	45	32	33.51
51	115	3	56.37	45	32	33.09
52	115	3	56.19	45	32	33.17

Зөвшөөрөв:	.....	Геологи, уул уурхайн кадастрын хэлтсийн дарга Д.Батмагнай
Хянасан:	.....	Зурагзүйн шүүлт хариуцсан мэргэжилтэн Д.Мягмарсүрэн



Зөвшөөрөв:	.....	Геологи, уул уурхайн кадастрын хэлтсийн дарга Д.Батмагнай
Хянасан:	.....	Зурагзүйн шүүлт хариуцсан мэргэжилтэн Д.Мягмарсүрэн

## СОНГОН ШАЛГАРУУЛАЛТЫН ТАЛБАЙ

Нэр: Ханан сүүдэрт

Код:

Планшет: L-50-87

Судалгааны ажлын жагсаалт

№	Тайлан дугаар	Тайлангийн нэр	Зохиогч	Он
1	1762	Зүүн Монголд хийсэн 1:200000-ны масштабын агаарын соронзон зураглалын тайлан /Контракт №1495/	В.И.Блюменцвайг, А.И.Попов	1968
2	1995	Тамсагийн хотост хийсэн нүүрсний эрэл, хайгуулын тайлан /№5 анги/ Баян-Ус,	А.Дамиран, Б.Найдан	1973
3	2407	Их алт ордын нарийвчилсан хайгуулын тайлан Ордын нөөц 1977-10-1-ний байдлаар.	Г.П.Семенов, Т.Ноов, А.И.Степанов	1977
4	4283	Зүүн Өмнөт Монголын 1:500000-ны гидрогеологийн зураг. (L-49-Б,Г, L-50-А,Б,В)	Р.Я.Колдышева, Д.В.Ефимова, А.П.Гришина	1987
5	4545	Монгол улсын зүүн өмнөд хэсгийн гидрогеологийн зураг 1:500000-ны масштабтай. L-49-АБВГ, L-50-АБВ, К-48-БГ, К-49-АБ.	Р.Я.Колдышева А.Ф .Бойшенко О.А.Гидрат	1989
6	4762	Уудам талын районд хийсэн хайгуулын ажлын тайлан	JICA and MMAJ	1994
7	5000	Дорнод, Сүхбаатар аймгийн нутагт хийсэн 1:200000-ны масштабын геологийн бүлэгчилсэн зураглалын ажлын тайлан	Д.Ганбат, Б.Бямбаа	1996
8	5600	Сүхбаатар аймаг Эрдэнэцагаан сумын нутагт орших Нүхт давааны металлогений бүс дэх Хөхтэйн нурууны талбайд явуулсан 1:50000-ны масштабтай геологийн зураглал, ерөнхий эрлийн ажлын үр дүнгийн тайлан. Байршил: L-50-86-Б,Г-а,б,г, 87-А,Б,В-а,б, Г-а,б, L-50-88-А,Б-а,б,в, В-а,б	Б. Батром, У.Тулгаа ба бусад	2004
9	7300	Дорноговь, Дорнод, Сүхбаатар аймгуудын нутагт орших "УГЗ-200 Дорнод Монгол-IV" төслийн 2010-2012 онуудад гүйцэтгэсэн 1:200000-ны масштабын иж бүрдэл зураг зохиох ажлын үр дүнгийн тайлан. Байршил: L-49-XXII-XXIV, XXIX, XXX, L-50-IV-VI, X-XVII, XIX-XXI, XXV	Ч.Энхтуяа Т.Сумъяа С.Жаргалан О.Эрдэнэсонор Ц.Минжинсор	2013