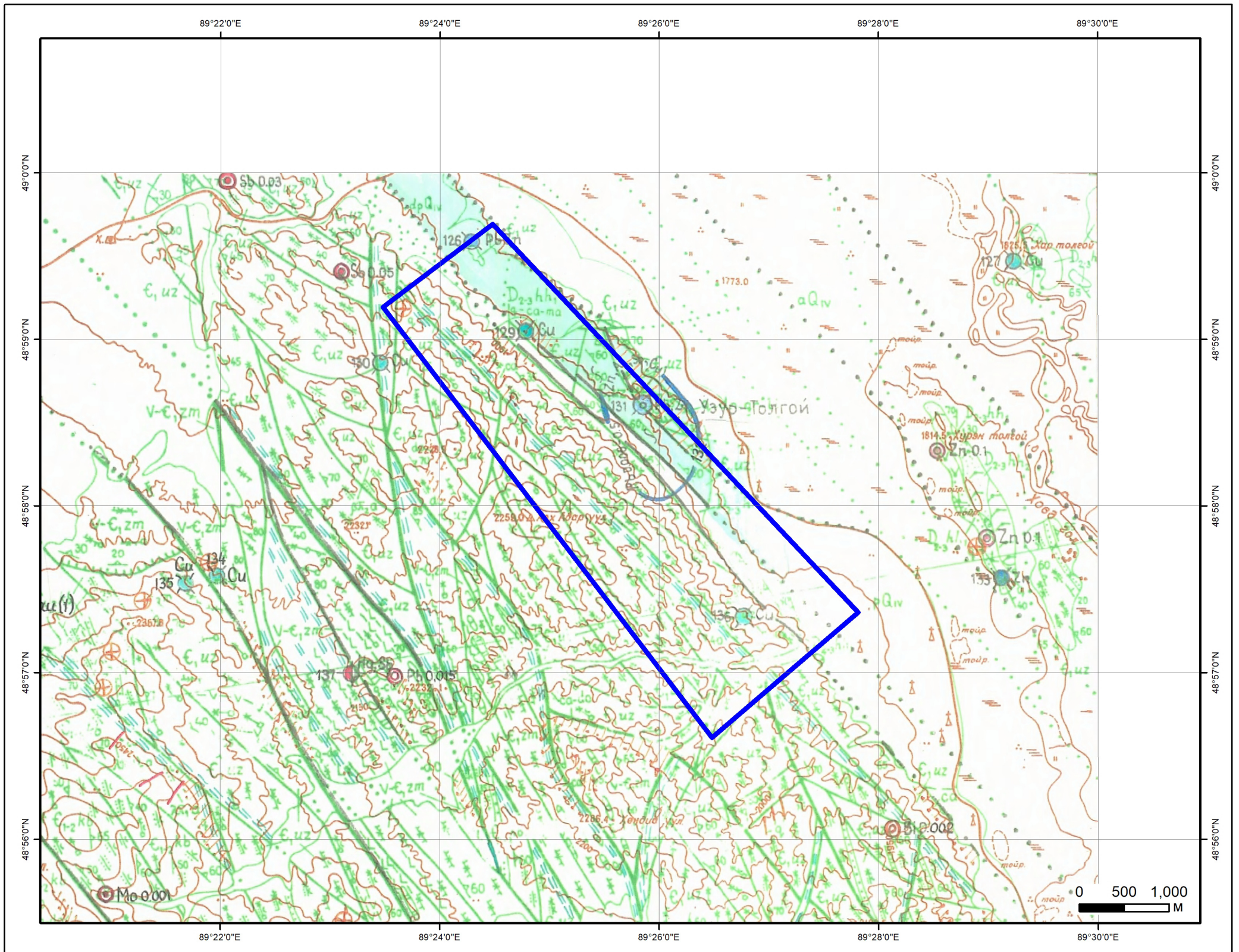




СОНГОН ШАЛГАРУУЛАЛТЫН ТАЛБАЙ

Нэр: Үзүүр толгой

Код:



ТАНИХ ТЭМДЭГ

Талбай

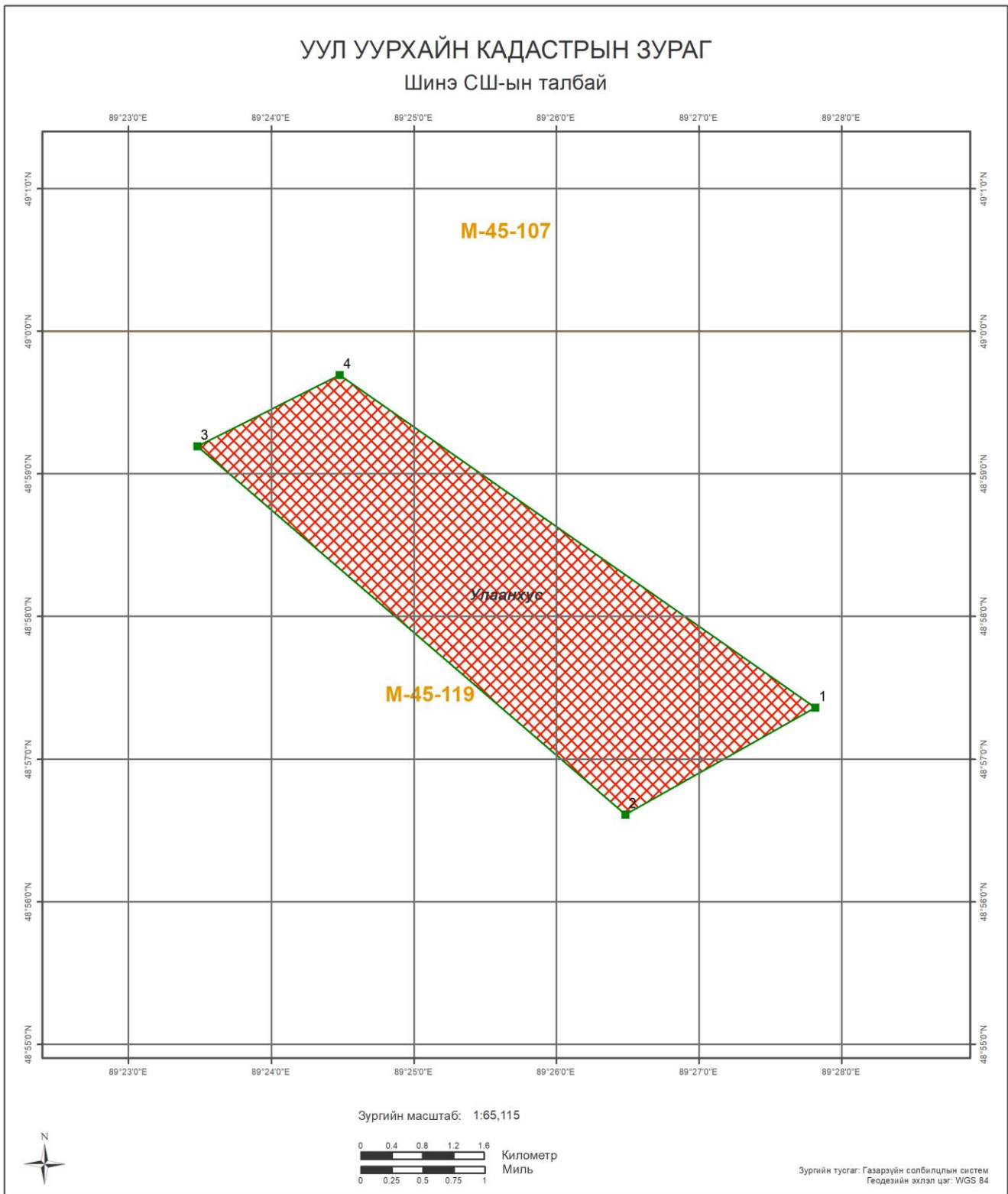
Pb-Zn/Илрэл/

Cu/Эрдэсжсэн цэг/

Геологийн судалгаа:

Тайлан: 3235, 4650, 4521, 3646, 5306, 5863, 5090, 4241, 4306

Баян-өлгий аймаг, Улаанхус сум	
Үзүүр толгой //	
Талбайн хэмжээ:	1096.37 га
Планшет:	М-45-119-Б
Масштаб:	1:50000
Ашигласан материал: Баян-Өлгий аймгийн Цэнгэл сумын нутаг Ховд голын районд хийсэн 1:50000-ны масштабтай бүлэгчилсэн геологийн зураглалын ажлын үр дүнгийн тайлан. №4521	



<p>БАЙРШИЛ ЗҮЙ</p> <ul style="list-style-type: none"> Аймаг Сум Нийслэл Аймгийн төв Сумын төв Наг замтай төмөр зам Хоёр замтай Планшет [1:100 000] Ширгэдэггүй нуур Ширгэдэг нуур 	<p>ӨРГӨДЛИЙН ТАЛБАЙ</p> <ul style="list-style-type: none"> Шинэ СШ-ын талбай
--	---

Огноо: 2022.05.24 Зохиогчийн эрх: Ашигт малтмал газрын тосны газар, 2016



Компаний нэр:

Захирал:

Гарын үсэг:

Талбайн нэр: Үзүүр толгой

Планшет #: М-45-119

Байршил:	Д/д	Хот, аймаг	Сум, дүүрэг
	1	Баян-Өлгий: 1096.37 Га	Улаанхус: 1096.37 Га

Солбицлууд:	Д/д	Уртраг			Өргөрөг		
		град	мин	сек	град	мин	Сек
	1	89	27	48.87	48	57	21.71
	2	89	26	28.88	48	56	36.7
	3	89	23	28.87	48	59	11.71
	4	89	24	28.87	48	59	41.71

Зөвшөөрөв:	Геологи, уул уурхайн кадастрын хэлтсийн дарга Д.Батмагнай
Хянасан:	Зурагзүйн шүүлт хариуцсан мэргэжилтэн Д.Мягмарсүрэн

СОНГОН ШАЛГАРУУЛАЛТЫН ТАЛБАЙ

Нэр: Үзүүр толгой
Код:
Планшет: М-45-119-Б

Судалгааны ажлын жагсаалт

№	Тайлан дугаар	Тайлангийн нэр	Зохиогч	Он
1	3235	Баян-Өлгий аймгийн нутагт хийсэн тоосгоны шаврын эрэл, хайгуулын тайлан	Н.Дугаржав	1981
2	3646	Баян-Өлгий аймгийн нутагт хийсэн 1:200000-ны масштабын геологийн зураглалын тайлан	Г.Бөмбөрөө Ө.Даваа Д.Тилеу	1983
3	4241	Ховд гол, Сагсай ба Цагаан нуурын талбайд хийсэн 1:50000-ны масштабын агаарын геофизикийн комплекс зураглалын тайлан	Э.С.Кичман О.В.Игнатюк М.Т.Акишев	1988
4	4306	Баян-Өлгий аймгийн нутагт хийсэн 1:50000-ны масштабын агаарын геофизикийн комплекс зураглалын тайлан	Э.С.Кигман А.А.Пряхин	1989
5	4521	Баян-Өлгий аймгийн Цэнгэл сумын нутаг Ховд голын районд хийсэн 1:50000-ны масштабтай бүлэгчилсэн геологийн зураглалын ажлын үр дүнгийн тайлан	А.А.Стороженко	1991
6	4650	Кызыл-Таугийн гянтболдын хүдрийн зангилааны Цүнхэгийн ордод 1985-1989 онуудад хийсэн эрэл-үнэлгээ, хүдэр агуулсан учостокууд дээр хийсэн эрлийн ажлын үр дүнгийн тайлан.	Н.Амьтан Т.Баатархү Ш.Бямбажав	1991
7	5090	Баруун Монголын 1:500000-ны масштабын гидрогеологийн зураг, тайлбар бичиг	Н.Жадамбаа	1998
8	5306	Монгол-Алтайн талбайн үнэт, өнгөт, ховор, төмөрлөгийн 1:200000-ны масштабын прогноз-металлогений зураг зохиох сэдэвчилсэн судалгааны ажлын үр дүнгийн тайлан	С.Дандар Ш.Энхбаатар	2000
9	5863	УГЗ-200 Баруун монгол төслийн 2005-2007 онд Баян-Өлгий, Увс, Ховд аймгуудын нутагт зохиосон 1:200000-ны масштабын улсын геологийн иж бүрдэл зураг.	Д.Товуудорж Т.Сумьяа А.Саруул Х.Санчигдорж Ч.Болдбаатар Т.Батдорж Б.Батзориг Н.Батдорж Т.Мөнхсоёл Д.Соёлдорж Ц.Энхжаргалан Ц.Энхтуул Г.Солонго Ц.Мөнхнасан	2008