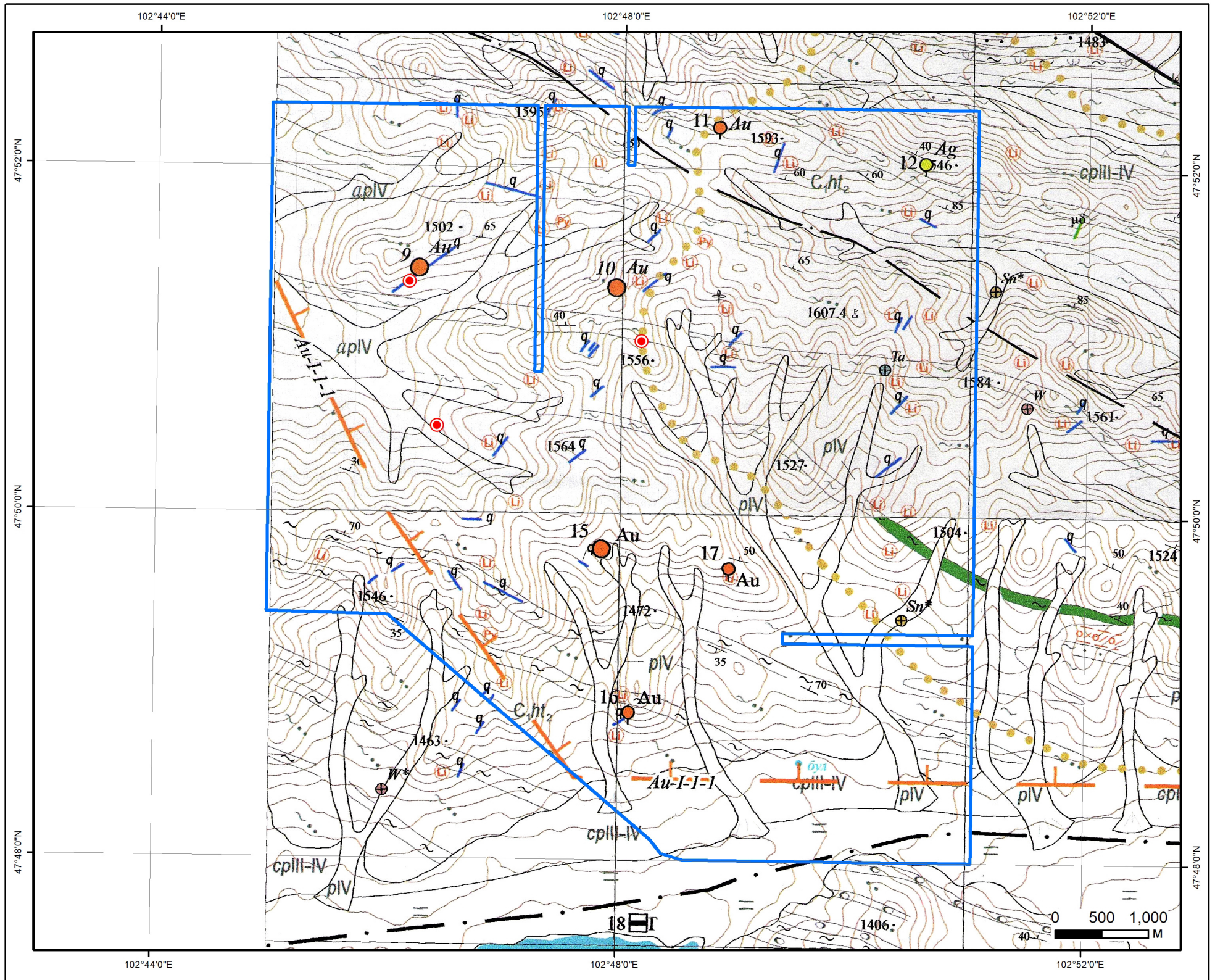




СОНГОН ШАЛГАРУУЛАЛТЫН ТАЛБАЙ

Нэр: Майхан уул

Код:



ТАНИХ ТЭМДЭГ

- Талбай
- Алт/Илрэл/
- ⦿ Алт/Цэгэн тэмдэгт/
- Мөнгө /Эрдэсжсэн цэг/
- ⊕ Касситерит /Шруфээр /

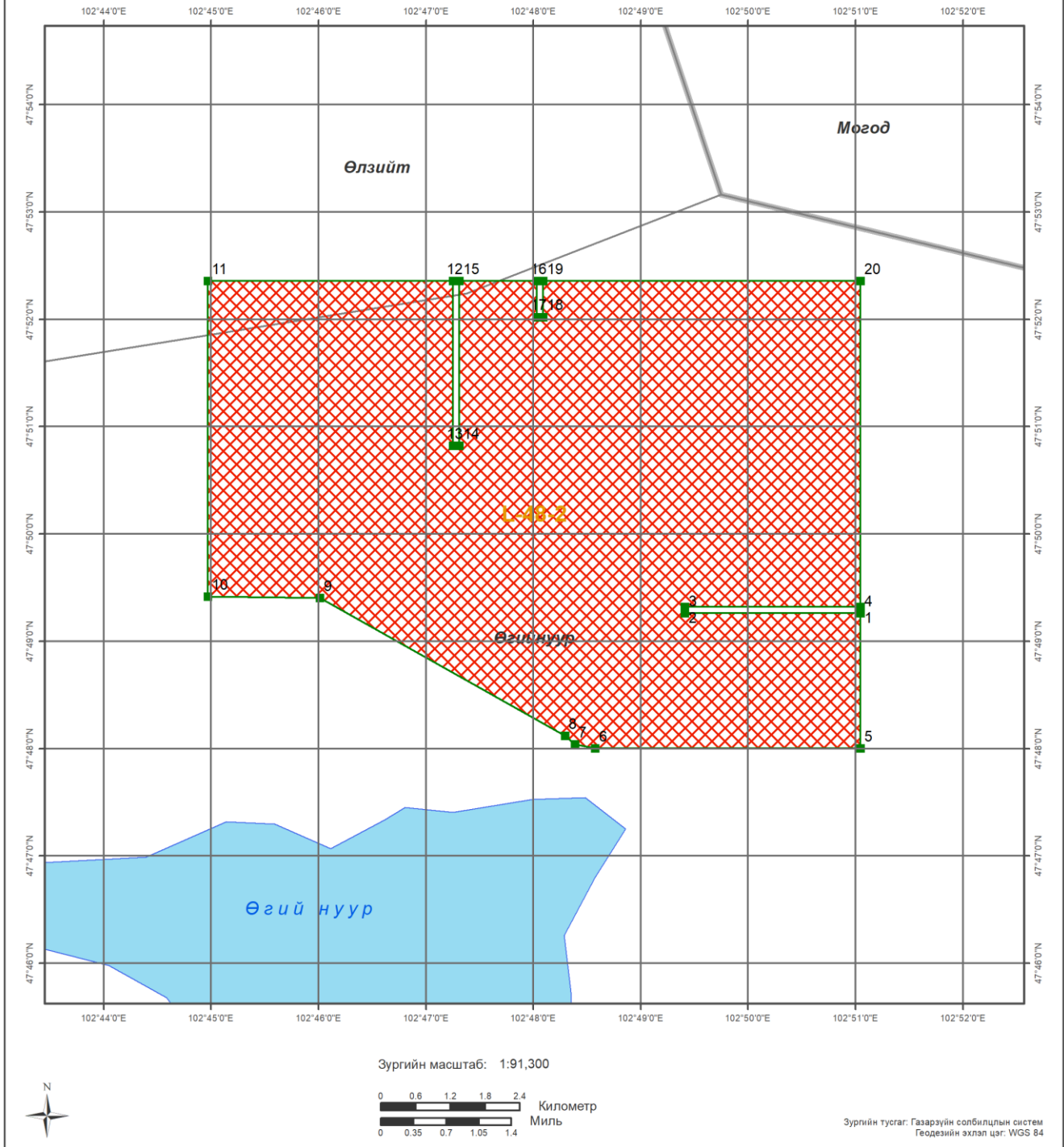
Геологийн судалгаа:

Тайлан: 2716, 6075, 4135, 5862, 4702, 2432, 3172, 3454, 4240, 4515

Архангай аймаг, Өлзийт, Өгийнуур сум	
Майхан уул	
Талбайн хэмжээ:	5329.06 га
Планшет:	L-48-2
Масштаб:	1:50000
Ашигласан материал:	
Архангай аймгийн Өгийнуур, Хашаат, Булган аймгийн Гурванбулаг, Могод сумдын нутаг Хангайн металлогений бүс нутаг дэх Бэрх уулын талбайд 2006-2009 онд явуулсан 1:50000-ны масштабтай геологийн зураглал, ерөнхий эрлийн ажлын үр дүнгийн тайлан. Байршил: L-48-2-Б,Г, L-48-3-А,Б,В,Г. №6075	



УУЛ УУРХАЙН КАДАСТРЫН ЗУРАГ Шинэ СШ-ын талбай



БАЙРШИЛ ЗҮЙ

- Аймаг
- Сум
- Нийслэл
- Аймгийн төв
- Сумын төв
- Наг замтай төмөр зам
- Хоёр замтай
- Планшет [1:100 000]
- Ширгэдэггүй нуур
- Ширгэдэг нуур

ӨРГӨДЛИЙН ТАЛБАЙ

- Шинэ СШ-ын талбай





Компаний нэр:

Захирал:

Гарын үсэг:

Талбайн нэр: Майхан уул

Планшет #: L-48-2

Байршил:	Д/д	Хот, аймаг	Сум, дүүрэг
	1	Архангай: 5329.08 Га	Өгийнуур: 5154.33 Га Өлзийт: 174.75 Га
	2		

Солбицлууд:	Д/д	Уртраг			Өргөрөг		
		град	мин	сек	град	мин	Сек
	1	102	51	2.79	47	49	19.32
	2	102	49	24.63	47	49	19.32
	3	102	49	24.63	47	49	15.72
	4	102	51	2.79	47	49	15.72
	5	102	51	2.79	47	48	0.12
	6	102	48	34.52	47	48	0.12
	7	102	48	23.14	47	48	2.39
	8	102	48	17.58	47	48	7.14
	9	102	46	0.69	47	49	24.31
	10	102	44	58.23	47	49	25.06
	11	102	44	58.23	47	52	21.57
	12	102	47	15.03	47	52	21.57
	13	102	47	15.03	47	50	49.32
	14	102	47	18.63	47	50	49.32
	15	102	47	18.63	47	52	21.57
	16	102	48	1.83	47	52	21.57
	17	102	48	1.83	47	52	1.32
	18	102	48	5.43	47	52	1.32
	19	102	48	5.43	47	52	21.57
	20	102	51	2.79	47	52	21.57

Зөвшөөрөв:	Геологи, уул уурхайн кадастрын хэлтсийн дарга Д.Батмагнай
Хянасан:	Зурагзүйн шүүлт хариуцсан мэргэжилтэн Д.Мягмарсүрэн

СОНГОН ШАЛГАРУУЛАЛТЫН ТАЛБАЙ

Нэр: **Майхан уул**

Код:

Планшет: L-48-2

Судалгааны ажлын жагсаалт

№	Тайлан дугаар	Тайлангийн нэр	Зохиогч	Он
1	2432	Сэлэнгийн районд хийсэн 1:200000-ны масштабын агаарын геофизикийн судалгааны тайлан /геологийн даалгавар МГСЭ-29/	Д.А.Самович, А.И.Марков, И.И.Царук	1984
2	2716	Төв, Архангай аймгуудад гүйцэтгэсэн нүүрсний эрлийн тайлан	Г.Энхцэцэг, С.Бямбаа	1978
3	3172	Төв Монголын районд хийсэн 1:200000-ны масштабын агаарын соронзон зураглалын тайлан	С.Г.Слободник, В.Г.Черемисин, А.И.Чупров	1980
4	3454	1979-1980 онд Төв Монголд хийсэн 1:200000-ны масштабын агаарын соронзон зураглалын тайлан	В.В.Коток	1981
5	4135	Өгий нуурын районд хийсэн 1:200000-ны масштабын геологийн зураглалын ажлын үр дүнгийн тайлан. L-48-I, II Өгий нуурын 6-р анги	П.Хосбаяр, Б.Бямба, Т.Биндэръяа	1987
6	4240	Сэлэнгэ, Төв аймгуудын нутаг Сэлэнгэ, Орхон ба Хараа голуудын сав газарт хийсэн 1:50000-ны агаарын геофизикийн комплекс зураглалын тайлан	А.Л.Шпильков, Н.Н.Ивушкин, А.З.Рытиков	1988
7	4515	1987-88 онд явуулсан геофизикийн сэдэвчилсэн судалгааны үр дүнгийн тайлан	Д.Одхүү Б.Цог-Очир Ц.Жамъян-Очир	1989
8	4702	Төвийн районы 1:500000-ны масштабын гидрогеологийн зураг зохиох ажлын тайлан	Р.Я.Колдышова, У.Борчулуун	1993
9	5862	Булган, Төв аймгийн нутаг дэвсгэр Төв монголын М-48-XXXI, XXXII L-48-I, II, III, IX, X, XI хавтгайн хэмжээнд 2005-2007 ондуудад зохиосон 1:200000-ны масштабын геологи, ашигт малтмал, дөрөвдөгчийн геологи, экологийн зураг зохиох ажлын үр дүнгийн тайлан.	Г. Дэжидмаа Н. Оюунтуяа В. Энхжаргал Б. Отгонбаатар М. Энхжаргал Б. Доржсүрэн Б. Бүжинлхам А. Эвийхүү Ш. Туяа	2008
10	6075	Архангай аймгийн Өгийнуур, Хашаат, Булган аймгийн Гурванбулаг, Могод сумдын нутаг Хангайн металлогений бүс нутаг дэх Бэрх уулын талбайд 2006-2009 онд явуулсан 1:50000-ны масштабтай геологийн зураглал,	Б. Батром Н. Төмөрсүх	2009

		ерөнхий эрлийн ажлын үр дүнгийн тайлан. Байршил: L-48-2-Б,Г, L-48-3-А,Б,В,Г		
--	--	---	--	--