

<p>БАЙРШИЛ ЗҮЙ</p> <ul style="list-style-type: none"> Аймаг Сум Нийслэл Аймагийн төв Сумын төв 	<ul style="list-style-type: none"> Нэг замтай төмөр зам Хоёр замтай Планшет [1:100 000] Ширгэдэггүй куур Ширгэдэг куур 	<p>ӨРГӨДЛИЙН ТАЛБАЙ</p> <ul style="list-style-type: none"> Шинэ СШ-ын талбай 	
--	---	--	--

Огноо: 2022.05.25 Зохиогчийн эрх: Ашигт малтмал газрын тосны газар, 2016



Компаний нэр:

Захирал:

Гарын үсэг:

Талбайн нэр: Цагаан толгойн худаг

Планшет #: L-47-49

Байршил:	Д/д	Хот, аймаг	Сүм, дүүрэг
	1	Говь-Алтай: 3586.12 Га	Тайшир: 3586.12 Га

Солбицлууд:

Д/д	Уртраг			Өргөрөг		
	град	мин	сек	град	мин	Сек
1	96	28	0.16	46	25	1.52
2	96	28	0.16	46	23	59.11
3	96	27	10.96	46	23	59.11
4	96	27	10.96	46	23	55.51
5	96	28	0.16	46	23	55.51
6	96	28	0.16	46	23	24.04
7	96	27	45.09	46	23	22.57
8	96	27	45.09	46	23	19.32
9	96	28	0.16	46	23	20.79
10	96	28	0.15	46	20	1.54
11	96	25	0.14	46	20	1.54
12	96	24	21.13	46	20	1.51
13	96	24	53.52	46	20	51.91
14	96	25	0.14	46	20	51.91
15	96	25	0.14	46	20	51.86
16	96	25	0.14	46	20	51.86
17	96	25	0.14	46	20	51.91
18	96	25	33.76	46	20	51.91
19	96	25	33.76	46	20	55.51
20	96	25	0.14	46	20	55.51
21	96	25	0.14	46	21	1.54
22	96	25	0.14	46	21	1.54
23	96	25	0.14	46	20	55.51
24	96	24	55.83	46	20	55.51
25	96	24	59.7	46	21	1.54
26	96	24	59.73	46	21	15.51
27	96	25	0.07	46	21	15.51
28	96	25	0.07	46	22	18.31
29	96	25	26.56	46	22	18.31
30	96	25	26.56	46	22	14.71
31	96	25	33.76	46	22	14.71
32	96	25	33.76	46	22	21.91
33	96	25	0.07	46	22	21.91
34	96	25	0.07	46	23	15.91
35	96	25	15.76	46	23	15.91
36	96	25	15.76	46	23	23.11
37	96	25	0.07	46	23	23.11
38	96	25	0.07	46	24	17.11
39	96	25	33.76	46	24	17.11
40	96	25	33.76	46	24	24.31
41	96	25	0.08	46	24	24.31
42	96	25	0.09	46	24	31.54
43	96	25	0.15	46	24	31.54
44	96	25	0.15	46	25	1.54

Зөвшөөрөв:	Геологи, уул уурхайн кадастрын хэлтсийн дарга Д.Батмагнай
Хянасан:	Зурагзүйн шүүлт хариуцсан мэргэжилтэн Д.Мягмарсүрэн



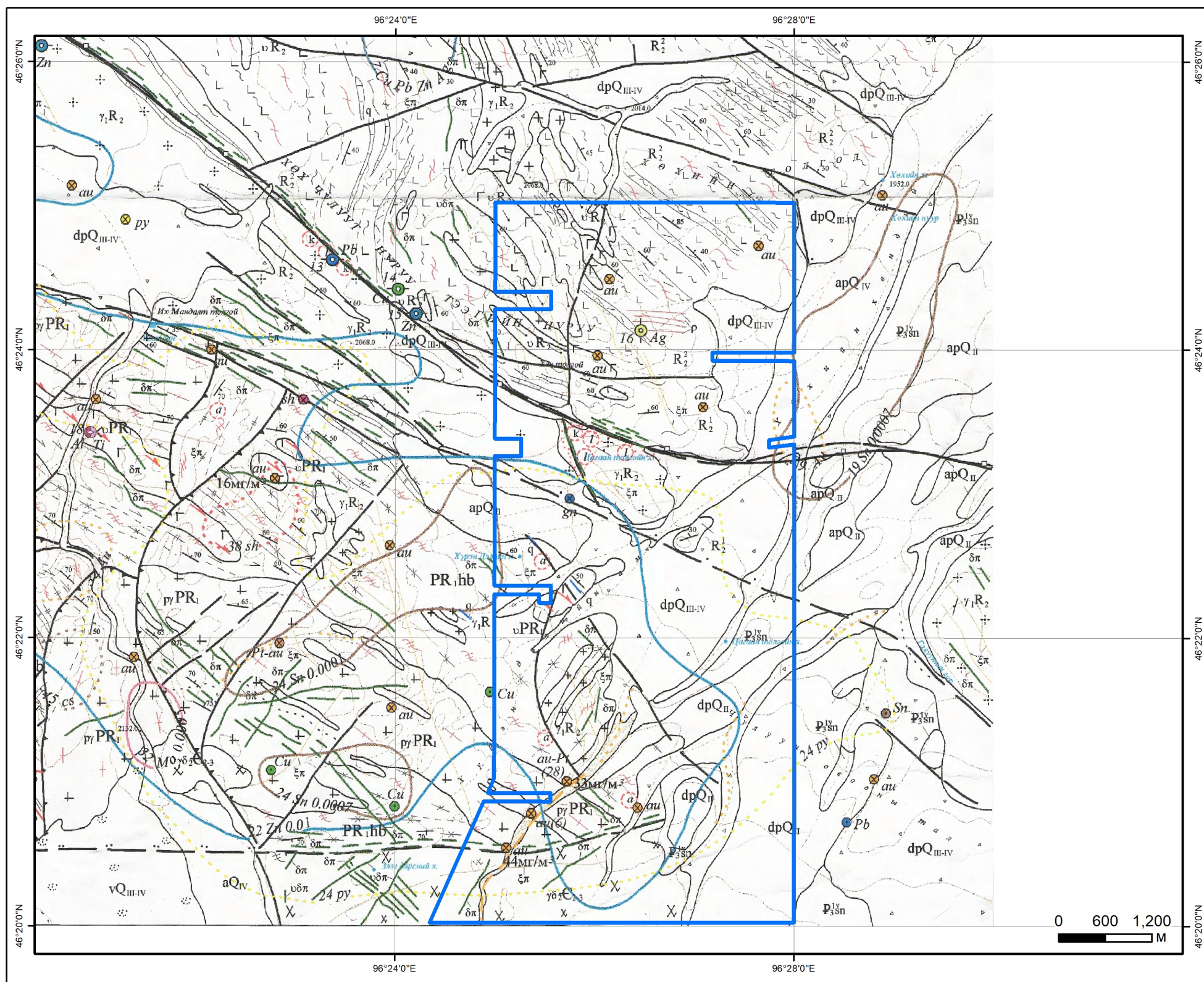
Зөвшөөрөв:	Геологи, уул уурхайн кадастрын хэлтсийн дарга Д.Батмагнай
Хянасан:	Зурагзүйн шүүлт хариуцсан мэргэжилтэн Д.Мягмарсүрэн



СОНГОН ШАЛГАРУУЛАЛТЫН ТАЛБАЙ

Нэр:Цагаан толгойн худаг

Код:



ТАНИХ ТЭМДЭГ

Талбай

- Цайр /Эрдэсжсэн цэг/
- Хар тугалга /Цэгэн гажиг/
- Висмут /Цэгэн гажиг/
- gn /Цэгэн гажиг/
- cs /Цэгэн гажиг/

Геологийн судалгаа:

Тайлан: 1936, 4868, 5412, 4186, 7770, 2577, 5090, 2456, 5095

Говь-Алтай аймаг, Тайшир сум	
Цагаан толгойн худаг	
Талбайн хэмжээ:	3588.29 га
Планшет:	L-47-49
Масштаб:	1:60000
Ашигласан материал:	
Говь-Алтай аймгийн Тайшир, Есөнбулаг, Дэлгэр, Завхан аймгийн Шилүүстэй сумдын нутагт 1999-2001 онд хийсэн 1:50000-ны масштабтай геологийн зураглал, ерөнхий эрлийн ажлын үр дүнгийн тайлан. Байршил: L-47-37-Г, 38-В,Г, 49-Б,Г, 50-А,Б,В,Г /Тайшир-50/. №5412	

СОНГОН ШАЛГАРУУЛАЛТЫН ТАЛБАЙ

Нэр:Цагаан толгойн худаг

Код:

Планшет:L-47-49

Судалгааны ажлын жагсаалт

№	Тайлан дугаар	Тайлангийн нэр	Зохиогч	Он
1	1556	Баруун-Монгол, Хасагт-Хайрхан уулын дүүрэгт 1962 онд гүйцэтгэсэн 1:200 000-ны масштабын геологийн зураглалын ажлын тайлан	М.Банась Б.Бересь С.Бернаг	1963
2	1645	Говь-Алтайн талбайд хийсэн 1:100000-ны масштабын гидрогеологийн зураглалын тайлан /Говь-Алтайн гидрогеологийн №16 анги/	В.И.Мартин	1965
3	1936	Баянхонгор, Говь-Алтай аймгийн нутагт хийсэн давсны эрэл-шалгуурын ажлын үр дүнгийн тайлан	А.Баасанжав, Д.Равжир	1972
4	2456	Алтайн талбайд хийсэн агаарын геофизикийн 1:1000000-ын масштабын комплекс зураглалын тайлан /геологийн даалгавар МГСЭ-32/	Ю.С.Шмелёв, В.И.Панев, А.В.Исаков	1984
5	2577	Говь-Алтай, Завхан аймгуудын нутагт хийсэн 1:500000-ны масштабын геологи-гидрогеологийн зураглалын үр дүнгийн тайлан /Лист L-47-VII, XII ба L-47-VIII, XIX, XX-ийн хагас/ /Бэгэр №4 анги/	Д.Дашцэрэн, Ц.Батгөмөр, Д.Жамцаа	1978
6	3785	Алтай хотын төвлөрсөн усан хангамжинд зориулан Далан уулын нурууны районд хийсэн газар доорх усны эрлийн тайлан	М.Жаргалсайхан, Ч.Жамбалсүрэн	1985
7	4186	Монгол-Алтайн зүүн хойт хэсэгт хийсэн 1:200000-ны масштабын геологийн зураглалын тайлан	А.А.Раузер	1987
8	4612	Алтай хотын районд хийсэн газар доорх усны эрэл, урьдчилсан хайгуулын тайлан (Олон нуур).	М.Жаргалсайхан	1991
9	4868	Шар талын танилцах маршрутын судалгаа	Ц.Цэнд Аюуш, Ж.Лий	1995
10	5090	Баруун Монголын 1:500000-ны масштабын гидрогеологийн зураг, тайлбар бичиг	Н. Жадамбаа	1998
11	5095	Баруун Монголын гүний хотгоруудын геофизикийн судалгааны үр дүнгийн тайлан	Н.Арвисбаатар, Н.Баатар	1997
12	5412	Говь-Алтай аймгийн Тайшир, Есөнбулаг, Дэлгэр, Завхан аймгийн Шилүүстэй сумдын нутагт 1999-2001 онд хийсэн 1:50000-ны масштабтай геологийн зураглал, ерөнхий эрлийн ажлын үр дүнгийн тайлан. Байршил:	Д.Тогтох Ш.Лхүндэв Ч.Төмөрчөдөр	2001

		L-47-37-Г, 38-В,Г, 49-Б,Г, 50-А,Б,В,Г /Тайшир-50/		
13	7770	"УГЗ-200 Баруун Монгол-Ү төслийн хүрээнд Ховд, Говь-Алтай, Завхан, Баянхонгор аймгуудын зарим нутгийг хамарсан Б-V талбайд 2011-2014 онуудад гүйцэтгэсэн 1:200000-ны масштабын геологийн иж бүрдэл зураг зохиох төслийн үр дүнгийн тайлан. Байршил: L-46-ІҮ.Ү.ҮІ. X. XI. XII. ХҮІІ. ХҮІІІ. ХХІІІ. ХХІҮ. L-47-ХІХ. ХХ. ХХІ. I. ҮІІ. ХІІІ. ХІҮ. ХҮ	Ө.Жамьяндорж Ш.Даваа Б.Дамдинжав Ж.Мөнхжин Д.Эрдэнэчимэг Н.Оюунгэрэл Э.Одтуяа Д.Батчулуун Г.Хонгорзул	2015