



УУЛ УУРХАЙН КАДАСТРЫН ЗУРАГ Шинэ СШ-ын талбай



БАЙРШИЛ ЗҮЙ

- Аймаг
- Сум
- Нийслэл
- Аймгийн төв
- Сумын төв
- Нэг замтай төмөр зам
- Хоёр замтай
- Планшет [1:100 000]
- Ширгэдэггүй нуур
- Ширгэдэг нуур

ӨРГӨДЛИЙН ТАЛБАЙ

- Шинэ СШ-ын талбай





Компаний нэр:

Захирал:

Гарын үсэг:

Талбайн нэр: Дөшийн уул

Планшет #: М-45-96

Байршил:	Д/д	Хот, аймаг	Сум, дүүрэг
	1	Баян-Өлгий: 440.64 Га	Ногооннуур: 440.64 Га

Солбицлууд:

Д/д	Уртраг			Өргөрөг		
	град	мин	сек	град	мин	Сек
1	89	58	3.87	49	30	21.8
2	89	56	42.87	49	30	21.79
3	89	56	42.87	49	31	13.91
4	89	56	43.74	49	31	13.88
5	89	56	43.75	49	31	13.88
6	89	56	44.19	49	31	14.38
7	89	57	21.43	49	31	58.3
8	89	57	21.49	49	32	1.79
9	89	58	3.87	49	32	1.79

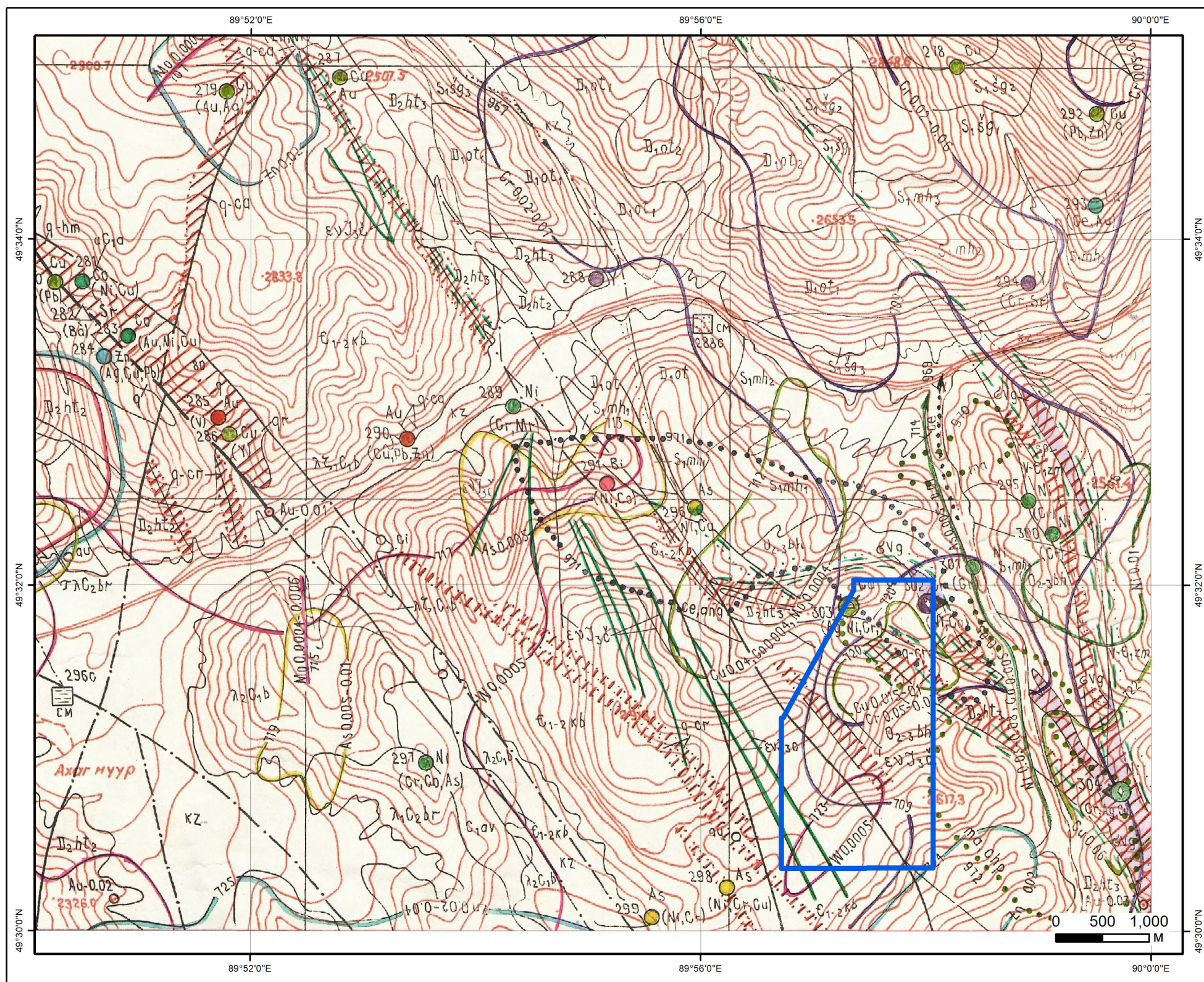
Зөвшөөрөв:	Геологи, уул уурхайн кадастрын хэлтсийн дарга Д.Батмагнай
Хянасан:	Зурагзүйн шүүлт хариуцсан мэргэжилтэн Д.Мягмарсүрэн



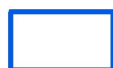
СОНГОН ШАЛГАРУУЛАЛТЫН ТАЛБАЙ

Нэр: Дөшийн уул

Код:



ТАНИХ ТЭМДЭГ



Талбай



Сu/Илрэл/



Ст, Ni/Илрэл/

Геологийн судалгаа:

Тайлан: 3235, 4650, 4520, 3646, 5306, 5863, 5090, 4306

Баян-Өлгий аймаг, Ногоон нуур сум	
Дөшийн уул //	
Талбайн хэмжээ:	440.64 га
Планшет:	М-45-96-Б
Масштаб:	1:50000
Ашигласан материал:	
Баруун хойд Монголын Асгат, Ховд голын сав газарт хийсэн 1:50000-ны масштабын геологийн зураглалын ажлын тайлан. №4520	

СОНГОН ШАЛГАРУУЛАЛТЫН ТАЛБАЙ

Нэр: Дөшийн уул
Код:
Планшет: М-45-96-Б

Судалгааны ажлын жагсаалт

№	Тайлан дугаар	Тайлангийн нэр	Зохиогч	Он
1	3235	Баян-Өлгий аймгийн нутагт хийсэн тоосгоны шаврын эрэл, хайгуулын тайлан	Н.Дугаржав	1981
2	3646	Баян-Өлгий аймгийн нутагт хийсэн 1:200000-ны масштабын геологийн зураглалын тайлан	Г.Бөмбөрөө Ө.Даваа Д.Тилеу	1983
3	4306	Баян-Өлгий аймгийн нутагт хийсэн 1:50000-ны масштабын агаарын геофизикийн комплекс зураглалын тайлан	Э.С.Кигман А.А.Пряхин	1989
4	4520	Баруун хойд Монголын Асгат, Ховд голын сав газарт хийсэн 1:50000-ны масштабын геологийн зураглалын ажлын тайлан	В.П.Филоненко	1991
5	4650	Кызыл-Таугийн гянтболдын хүдрийн зангилааны Цүнхэгийн ордод 1985-1989 онуудад хийсэн эрэл-үнэлгээ, хүдэр агуулсан участокууд дээр хийсэн эрлийн ажлын үр дүнгийн тайлан.	Н.Амьтан, Т.Баатархү Ш.Бямбажав	1991
6	5090	Баруун Монголын 1:500000-ны масштабын гидрогеологийн зураг, тайлбар бичиг	Н.Жадамбаа	1998
7	5306	Монгол-Алтайн талбайн үнэт, өнгөт, ховор, төмөрлөгийн 1:200000-ны масштабын прогноз-металлогений зураг зохиох сэдэвчилсэн судалгааны ажлын үр дүнгийн тайлан	С.Дандар Ш.Энхбаатар	2000
8	5863	УГЗ-200 Баруун монгол төслийн 2005-2007 онд Баян-Өлгий, Увс, Ховд аймгуудын нутагт зохиосон 1:200000-ны масштабын улсын геологийн иж бүрдэл зураг.	Д.Товуудорж Т.Сумьяа А.Саруул Х.Санчигдорж Ч.Болдбаатар Т.Батдорж Б.Батзориг Н.Батдорж Т.Мөнхсоёл Д.Соёлдорж Ц.Энхжаргалан Ц.Энхтуул Г.Солонго Ц.Мөнхнасан	2008