

<p>БАЙРШИЛ ЗҮЙ</p> <ul style="list-style-type: none"> Аймаг Сум Нийслэл Аймгийн төв Сумын төв 	<ul style="list-style-type: none"> Нэг замтай төмөр зам Хоёр замтай Планшет [1:100 000] Ширгэдэггүй куур Ширгэдэг куур 	<p>ӨРГӨДЛИЙН ТАЛБАЙ</p> <ul style="list-style-type: none"> Шинэ СШ-ын талбай 	
---	---	---	--

Огноо: 2022.05.25 Зохиогчийн эрх: Ашигт малтмал газрын тосны газар, 2016



Компаний нэр:

Захирал:

Гарын үсэг:

Талбайн нэр: Хөлийн холбоо

Планшет #: М-49-139

Байршил:	Д/д	Хот, аймаг	Сум, дүүрэг
	1	Хэнтий: 1031.68 Га	Баян-Адрага: 1031.68 Га

Солбицлууд:

Д/д	Уртраг			Өргөрөг		
	град	мин	сек	град	мин	Сек
1	111	8	17.5	48	14	41.81
2	111	8	17.5	48	13	59.41
3	111	8	46.3	48	13	59.41
4	111	8	46.3	48	14	13.81
5	111	8	21.1	48	14	13.81
6	111	8	21.1	48	14	41.81
7	111	10	1.89	48	14	41.81
8	111	10	1.89	48	13	22.75
9	111	9	30.73	48	13	26.01
10	111	9	30.73	48	13	36.84
11	111	8	51.46	48	13	36.84
12	111	8	51.46	48	13	16.83
13	111	9	28.36	48	13	16.83
14	111	9	49.97	48	13	12.53
15	111	9	48.86	48	13	14.53
16	111	10	1.89	48	13	12.41
17	111	10	1.89	48	13	1.81
18	111	7	1.9	48	13	1.81
19	111	7	1.9	48	13	38.05
20	111	7	57.07	48	13	39.04
21	111	7	3.47	48	13	44.74
22	111	7	5.38	48	13	43.43
23	111	7	1.9	48	13	39.34
24	111	7	1.9	48	14	41.81

Зөвшөөрөв:	Геологи, уул уурхайн кадастрын хэлтсийн дарга Д.Батмагнай
Хянасан:	Зурагзүйн шүүлт хариуцсан мэргэжилтэн Д.Мягмарсүрэн

СОНГОН ШАЛГАРУУЛАЛТЫН ТАЛБАЙ

Нэр:Хөлийн холбоо

Код:

Планшет:М-49-139

Судалгааны ажлын жагсаалт

№	Тайлан дугаар	Тайлангийн нэр	Зохиогч	Он
1	423	Хэрлэн голын сав газарт хийсэн геологи, гидрогеологи, хөрсний судалгааны урьдчилсан тайлан /Лист L-49-Б, М-49-Г/ (57/58 анги) 1944 он	В.В.Дельнов, Н.А.Маринов, М.Ф.Солонцева	1944
2	1289	Дорноговь аймагт хийсэн геофизикийн иж бүрэн судалгааны тайлан	А.И.Захаров, П.П.Степанов, В.И.Фомина	1949
3	1478	Өндөрхааны өргөгдөлд хийсэн ураны эрлийн тайлан	С.Н.Кондаков, Э.Д.Ларкин, В.В.Веселов	1961
4	1604	Улаанбаатар-Замын-Үүдийн төмөр замын дагуух нутагт хийсэн 1:200000-ны масштабын агаарын соронзон зураглалын тайлан	В.И.Блюменцвайг, Ю.К.Рыжов, Т.В.Рыжова	1964
5	1730	Төв Монголд хийсэн 1:200000-ны масштабын агаарын соронзон зураглалын тайлан	В.И.Блюменцвайг, А.И.Попов	1967
6	2409	Зүүн Монголд хийсэн ураны эрэл, эрэл-үнэлгээний ажлын үр дүнгийн тайлан /Лист М-49-Г, М-50-В, L-48-Б, L-49-АБВГ, L-50-А/	Л.Д.Чирцов, Г.Г.Ильин, В.К.Полетаев	1972
7	2449	Бэрхийн районд хийсэн агаарын геофизикийн 1:25000-ны масштабын комплекс судалгааны тайлан /геологийн даалгавар МГСЭ-11/	Д.А.Самович, Л.Д.Чирцов, А.И.Марков	1978
8	2845	Хойт Хэрлэнгийн районд хийсэн геофизикийн комплекс судалгааны тайлан	А.Мадарашин, Т.Гути, Я.Хорвот	1978
9	3011	Хойт Хэрлэнгийн районд хийсэн геофизикийн комплекс судалгааны тайлан	Ш.Таба, А.Пап	1980
10	3012	Зүүн-Хойт Монголын Шүүсийн голын дунд хэсэгт хийсэн 1:50000 эрлийн тайлан	Ж.Амгаа, О.Гүржав, Х.Сүхбаатар	1980
11	3126	Хайлуур жоншны Бор-Өндөр, Бэрх хүдрийн районд 1976-1979 онд хийсэн эрэл, эрэл-үнэлгээний тайлан	Ю.Я.Кошелов, Б.С.Камышев, Ф.М.Ламухин	1976- 1979
12	3173	Хайлуур жоншны Хулын холбоо ордын эрэл, хайгуулын тайлан	Ж.Амгаа, Д.Батмөнх, О.Гүржав	1981
13	3453	Хайлуур жоншны Хулын холбоо ордын районд хийсэн эрлийн (нөөцийн тооцоотой)	Г.А.Акжигитов, Ж.Амгаа, Х.Сүхбаатар	1982

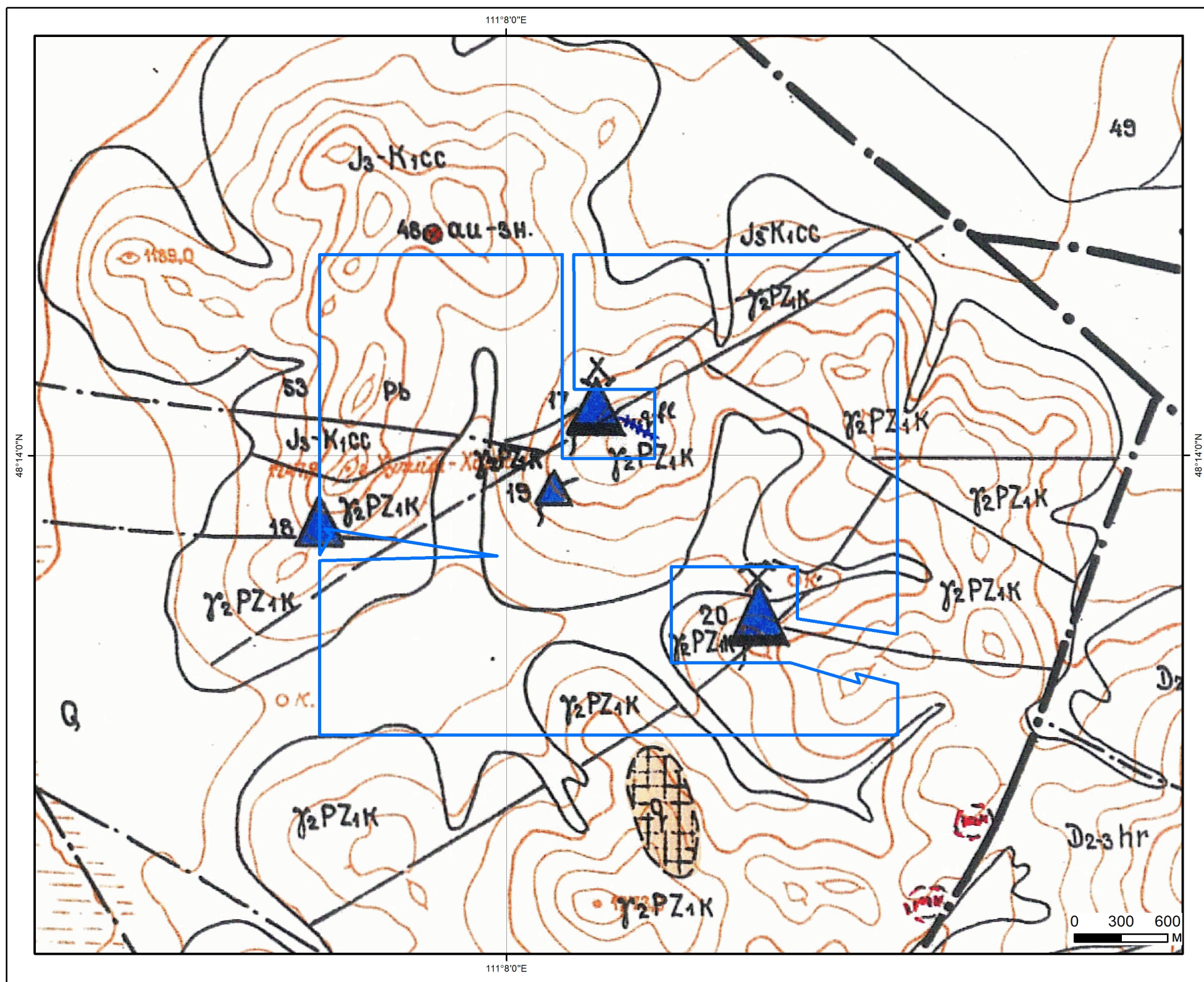
14	4039	Монголын Зүүн хилийн дагуух 100 км бүсэд 1973-1985 онуудад хийсэн геологийн эрлийн ажлын үр дүнгийн тайлан (М-49,М-50, Талбай: Хэрлэн, Онон, Баяндун, Навчит гол, Балж, Эрээн даваа, Дөч гол, Чулуун хүрээт)	Б.В.Щекин, А.И.Щекина	1985
15	4425	Хэнтий аймгийн Батноров сумын нутаг Бэрхийн хүдрийн районд хийсэн ерөнхий эрэл ба 1:50000-ны масштабтай геологийн бүлэгчилсэн зураглалын ажлын тайлан. Байршил: М-49-126-Г, 127-В, 138-Б,Г,139-А,Б,В,Г, 140-А,Б, L-49-6-Б,Г, 7-А,Б,В,Г, 8-А,Б,В,Г, 18-Б, 19-А,Б	В.А.Бублик	1990
16	4465	Зүүн Хойт Монголын 1:500000-ны масштабын гидрогеологийн зураг, тайлбар бичиг (хавтгай М-47-ГБ,М-48-А,Б,В,Г,М-49-Б,В,Г,М-50-А,В)	Р.Я.Колдышева, Д.В.Ефимова, А.П.Гришина	1991
17	4515	1987-88 онд явуулсан геофизикийн сэдэвчилсэн судалгааны үр дүнгийн тайлан	Д.Одхүү Б.Цог-Очир Ц.Жамъян-Очир	1989



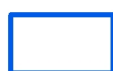
СОНГОН ШАЛГАРУУЛАЛТЫН ТАЛБАЙ

Нэр: Хөлийн холбоо

Код:



ТАНИХ ТЭМДЭГ



Талбай



Хайлуур жонш /Эрдэсжсэн цэг/

Геологийн судалгаа:

Тайлан: 2409, 4039, 3126, 3453, 3173, 4425, 3012, 423, 4465, 1604, 1730, 1289, 1478, 2449, 2845, 3011, 4515

Хэнтий аймаг, Батноров сум	
Хөлийн холбоо	
Талбайн хэмжээ:	1031.62 га
Планшет:	М-49-139
Масштаб:	1:30000
Ашигласан материал: Хэнтий аймгийн Батноров сумын нутаг Бэрхийн хүдрийн районд хийсэн ерөнхий эрэл ба 1:50000-ны масштабтай геологийн бүлэгчилсэн зураглалын ажлын тайлан. Байршил: М-49-126-Г, 127-В, 138-Б,Г, 139-А,Б,В,Г, 140-А,Б, L-49-6-Б,Г, 7-А,Б,В,Г, 8-А,Б,В,Г, 18-Б, 19-А,Б. №4425	