

СОНГОН ШАЛГАРУУЛАЛТЫН ТАЛБАЙ

Нэр: Углуу уул
Код:
Планшет: М-48-105-А

Судалгааны ажлын жагсаалт

№	Тайлан дугаар	Тайлангийн нэр	Зохиогч	Он
1	1289	Дорноговь аймагт хийсэн геофизикийн иж бүрэн судалгааны тайлан	А.И.Захаров П.П.Степанов В.И.Фомина	1949
2	1475	Орхон, Ерөө голын сав газарт хийсэн 1:200000-ны масштабын геологийн зураглалын тайлан	И.Б.Полишук В.В.Демидов С.А.Киселев	1961
3	1604	Улаанбаатар-Замын-Үүдийн төмөр замын дагуух нутагт хийсэн 1:200000-ны масштабын агаарын соронзон зураглалын тайлан	В.И.Блюменцвайг Ю.К.Рыжов Т.В.Рыжова	1964
4	1730	Төв Монголд хийсэн 1:200000-ны масштабын агаарын соронзон зураглалын тайлан	В.И.Блюменцвайг А.И.Попов	1967
5	2429	Монголын төвийн районд хийсэн 1:200000-ны масштабын агаарын геофизикийн комплекс судалгааны тайлан	Д.А.Самович А.И.Марков Ө.М.Ефимов	1983
6	3498	Баянголын бүсэд хийсэн төмрийн эрлийн тайлан	Ж.Цэнд аюуш	1982
7	3617	Алтанбулаг, Шарын голын хотост хийсэн нүүрсний ерөнхий эрлийн тайлан	Д.Жамцаа	1983
8	4465	Зүүн Хойт Монголын 1:500000-ны масштабын гидрогеологийн зураг, тайлбар бичиг	Р.Я.Колдышева Д.В.Ефимова А.П.Гришина	1991
9	4515	1987-88 онд явуулсан геофизикийн сэдэвчилсэн судалгааны үр дүнгийн тайлан	Д.Одхүү Б.Цог-Очир Ц.Жамьян-Очир	1989
10	4634	Хараа голын сав газрын дунд, Шарын голын сав газрын доод хэсэгт 1988-1991 онуудад явуулсан алтны шороон илрэлүүдийн эрлийн ажлын үр дүнгийн тайлан	У.Ганбаатар	1988
11	4792	Хойд Хэнтийн алтны хүдэржилтийн бүсэд 1:200000-ны масштабын геологийн зураг зохиох сэдэвчилсэн ажлын тайлбар бичиг I,II дэвтэр	П.Батчулуун Н.Ням С.Гомбосүрэн О.Хишигсүрэн	1994
12	4793	Дархан-Уул Хонгор, Шарын гол сумын нутаг Хойд Хэнтийн металлогенийн бүс дэх Шарын голын талбайд 1992-1993 онд	Б.Батром	1994

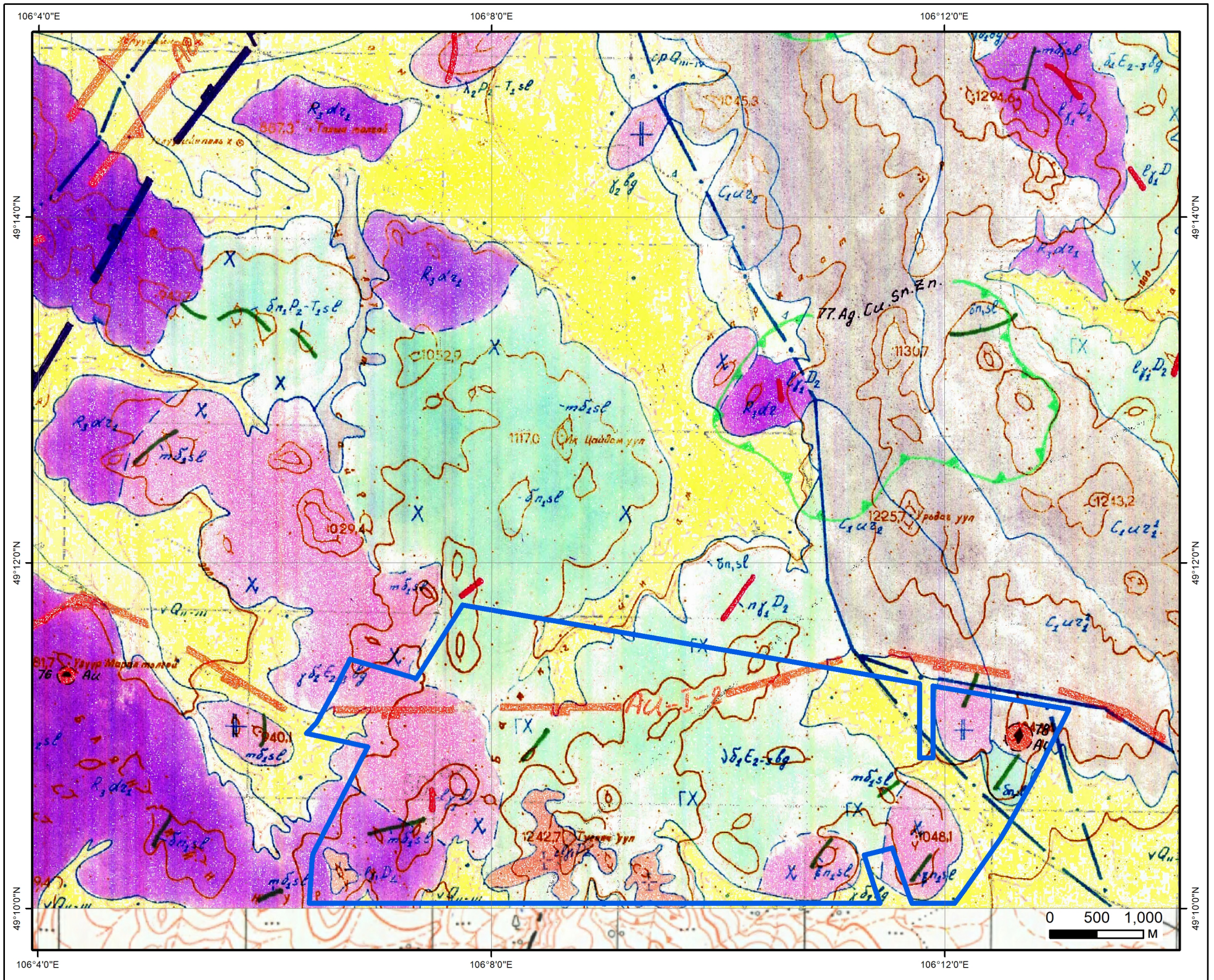
		явуулсан 1:50000-ны масштабтай геологийн зураглал, ерөнхий эрлийн ажлын тайлан		
13	4803	Хараагийн талбайд 1991-1993 онд явуулсан 1:50000-ны масштабын түрүүлэх шлих, геохимийн ажлын үр дүнгийн тайлан	Д.Алтанцэцэг	1994
14	4851	Дархан-Уул аймгийн Хуурай цайдам (Банк)-ын хөндий, Сэлэнгэ аймгийн Зүүнхараагийн Хэрээхөхийн хөндийнүүдэд 1994 онд хийсэн нүүрсний эрлийн ажлын үр дүнгийн товч тайлан	С.Жагар	1994
15	5562	Монгол улсын 1:200000-ны масштабын геологийн зураг, ашигт малтмал, экологи, дөрөвдөгч тэдгээртэй холбоотой мэдээлэл	Б.Дэлгэрцогт Ж.Амгаа Ё.Мөнхбат Ч.Энхтуяа С.Энхжаргал Б.Цацрал Б.Азархад Д.Энх-Амгалан	2003



СОНГОН ШАЛГАРУУЛАЛТЫН ТАЛБАЙ

Нэр: Углуу уул

Код:



ТАНИХ ТЭМДЭГ

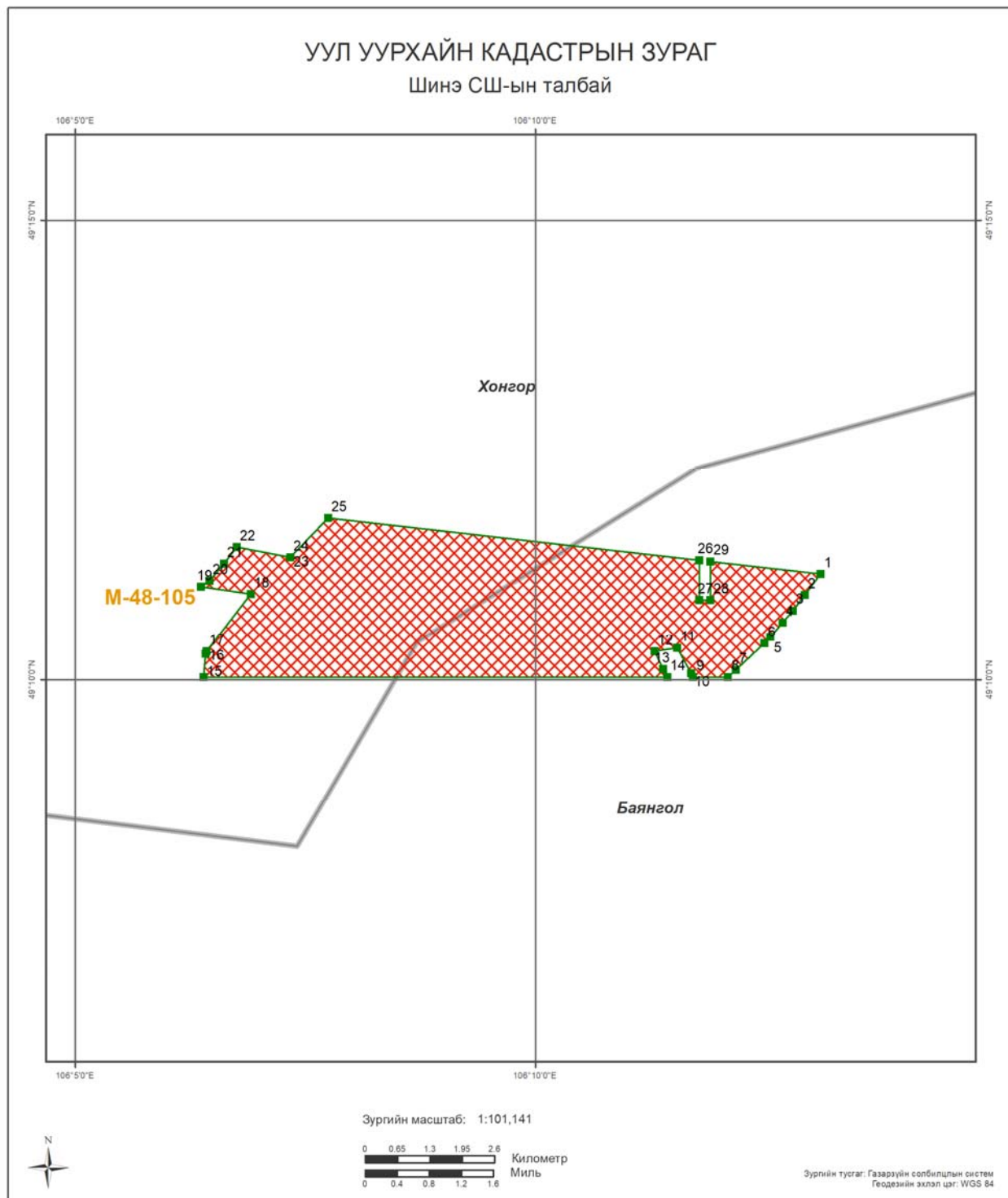
 Талбай

 Алт/Илрэл/

Геологийн судалгаа:

Тайлан: 3498, 3617, 4634, 4851, 4803, 4793, 3498, 1475, 4792, 5562, 4465, 1289, 1604, 1730, 2429, 4515

Дархан-уул аймаг, Хонгор, Баянгол сум	
Углуу уул / /	
Талбайн хэмжээ:	1938.93 га
Планшет:	М-48-105-А
Масштаб:	1:50000
Ашигласан материал: Дархан-Уул Хонгор, Шарын гол сумын нутаг Хойд Хэнтийн металлогенийн бүс дэх Шарын голын талбайд 1992-1993 онд явуулсан 1:50000-ны масштабтай геологийн зураглал, ерөнхий эрлийн ажлын тайлан. №4793	



<p>БАЙРШИЛ ЗҮЙ</p> <ul style="list-style-type: none"> Аймаг Сум Нийслэл Аймгийн төв Сумын төв Нэг замтай төмөр зам Хоёр замтай Планшет [1:100 000] Ширгэдэггүй куур Ширгэдэг куур 	<p>ӨРГӨДЛИЙН ТАЛБАЙ</p> <ul style="list-style-type: none"> Шинэ СШ-ын талбай
---	--

Огноо: 2022.05.25 Зохиогчийн арьс: Ашигт малтмал газрын тосны газар, 2016



Компаний нэр:

Захирал:

Гарын үсэг:

Талбайн нэр: Углуу уул

Планшет #: М-48-105

Байршил:	Д/д	Хот, аймаг	Сум, дүүрэг
	1	Дархан-Уул: 958.99 Га	Хонгор: 958.99 Га
	2	Сэлэнгэ: 980.09 Га	Баянгол: 980.09 Га

Солбицлууд:	Д/д	Уртраг			Өргөрөг		
		град	мин	сек	град	мин	Сек
	1	106	13	5.88	49	11	9.2
	2	106	12	55.43	49	10	55.51
	3	106	12	47.65	49	10	45.44
	4	106	12	40.96	49	10	37.44
	5	106	12	33	49	10	28.07
	6	106	12	29.11	49	10	23.9
	7	106	12	10.51	49	10	6.53
	8	106	12	5.37	49	10	1.86
	9	106	11	42.66	49	10	1.86
	10	106	11	41.36	49	10	4.18
	11	106	11	32.24	49	10	21.04
	12	106	11	17.52	49	10	18.63
	13	106	11	23.13	49	10	6.92
	14	106	11	25.77	49	10	1.86
	15	106	6	23.54	49	10	1.86
	16	106	6	25	49	10	16.98
	17	106	6	25.36	49	10	18.81
	18	106	6	54.44	49	10	56.13
	19	106	6	22.03	49	11	0.82
	20	106	6	27.44	49	11	4.59
	21	106	6	36.84	49	11	15.8
	22	106	6	45.13	49	11	26.54
	23	106	7	20.17	49	11	19.91
	24	106	7	20.2	49	11	19.91
	25	106	7	44.73	49	11	45.41
	26	106	11	46.73	49	11	18.12
	27	106	11	46.73	49	10	52.25
	28	106	11	53.93	49	10	52.25
	29	106	11	53.93	49	11	17.31

Зөвшөөрөв:	Геологи, уул уурхайн кадастрын хэлтсийн дарга Д.Батмагнай
Хянасан:	Зурагзүйн шүүлт хариуцсан мэргэжилтэн Д.Мягмарсүрэн