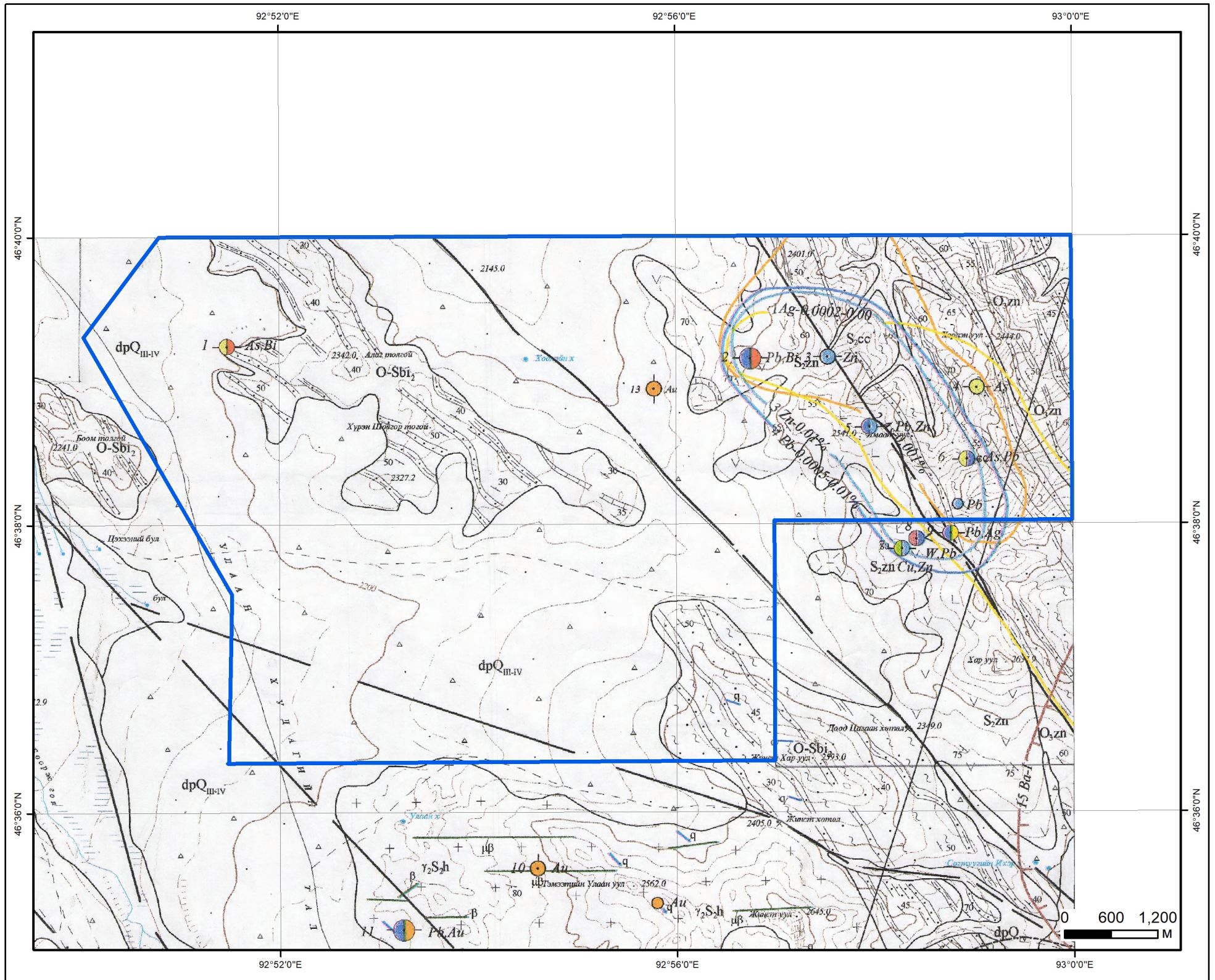




СОНГОН ШАЛГАРУУЛАЛТЫН ТАЛБАЙ

Нэр: Ямаат уул
Код:



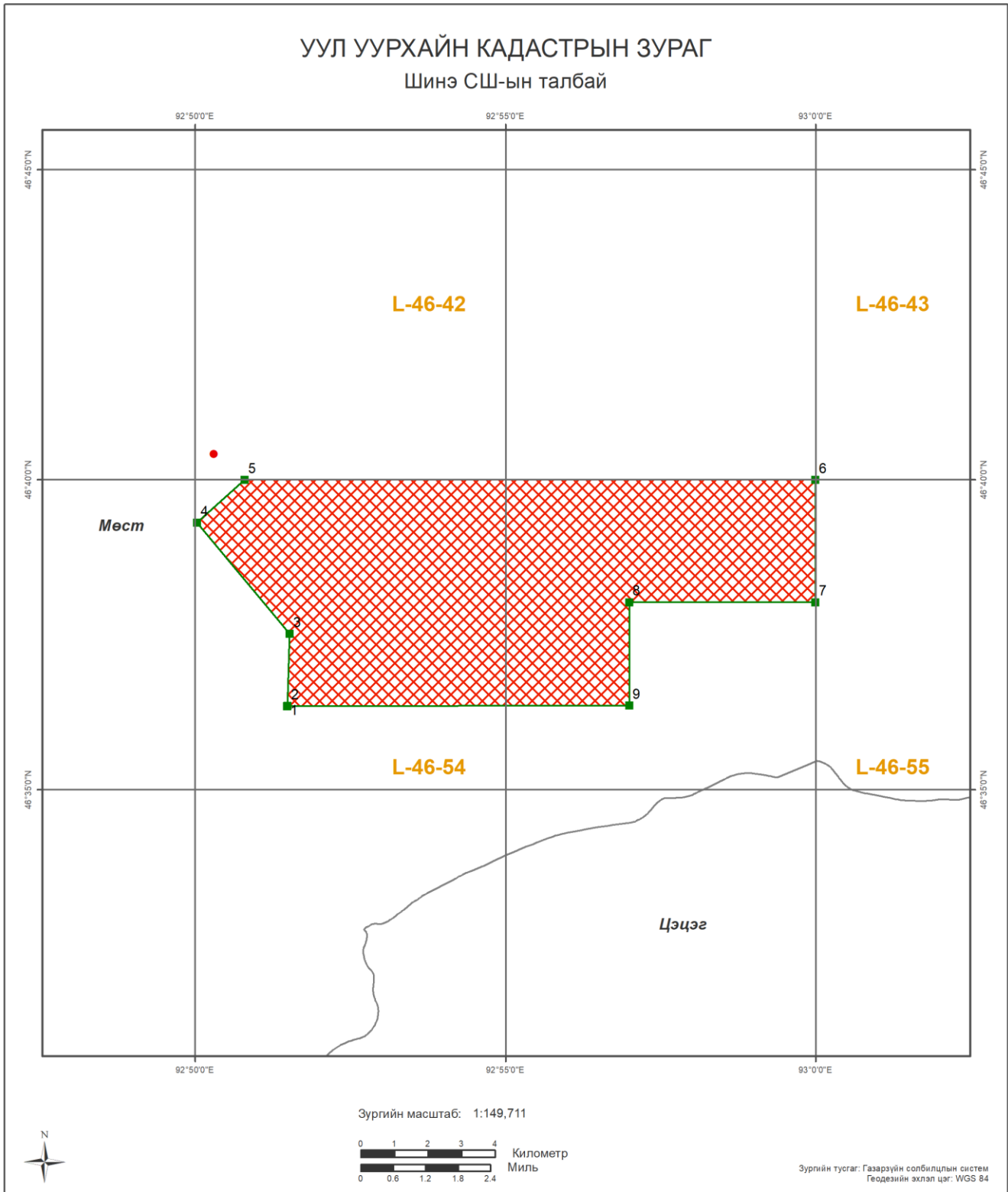
ТАНИХ ТЭМДЭГ

Талбай

- Хар тулга- Висмут /Илрэл /
- Алт/Эрдэсжсэн цэг/
- Цайр /Эрдэсжсэн цэг/
- Хар тугалга-Цайр /Эрдэсжсэн цэг/
- Хүнцэл /Эрдэсжсэн цэг /
- Хүнцэл-Висмут/Эрдэсжсэн цэг /
- Хүнцэл-Хар тугалга /Эрдэсжсэн цэг /
- Хар тугалга /Цэгэн гажиг/

Геологийн судалгаа:
Тайлан: 5470, 5073, 5306, 7275, 5090,

Ховд аймаг, Мөст сум	
Ямаат уул	
Талбайн хэмжээ:	6619.49 га
Планшет:	L-49-54
Масштаб:	1:60000
Ашигласан материал:	
Ховд аймгийн Цэцэг, Мөст, Алтай сумдын нутагт явуулсан 1:50000-ны масштабын геологийн зураглал, ерөнхий эрлийн ажлын үр дүнгийн тайлан. Байршил: L-46-54-A,Б,В,Г, 55-A,Б,В,Г (Даян пан). №5470	



БАЙРШИЛ ЗҮЙ		ӨРГӨДЛИЙН ТАЛБАЙ		
Аймаг	Наг замтай төмөр зам	Шинэ СШ-ын талбай		
Сум	Хоёр замтай			
Нийслэл	Планшет [1:100 000]			
Аймгийн төв	Ширгэдэггүй нуур			
Сумын төв	Ширгэдэг нуур			

Огноо: 2022.05.24 Зохиогчийн эрх: Ашигт малтмал газрын тосны газар, 2016



Компаний нэр:

Захирал:

Гарын үсэг:

Талбайн нэр: Ямаат уул

Планшет #: L-46-54, L-46-42

Байршил:	Д/д	Хот, аймаг	Сум, дүүрэг
	1	Ховд: 6617.88 Га	Мөст: 6617.88 Га

Солбицлууд:	Д/д	Уртраг			Өргөрөг		
		град	мин	сек	град	мин	Сек
	1	92	51	28.51	46	36	20.68
	2	92	51	29.03	46	36	20.97
	3	92	51	31.23	46	37	30.94
	4	92	50	1.73	46	39	18.33
	5	92	50	47.51	46	40	0
	6	92	59	59.53	46	40	0
	7	92	59	59.53	46	38	1.48
	8	92	56	59.45	46	38	1.48
	9	92	56	59.43	46	36	21.49

Зөвшөөрөв:	Геологи, уул уурхайн кадастрын хэлтсийн дарга Д.Батмагнай
Хянасан:	Зурагзүйн шүүлт хариуцсан мэргэжилтэн Д.Мягмарсүрэн

СОНГОН ШАЛГАРУУЛАЛТЫН ТАЛБАЙ

Нэр: Ямаат уул

Код:

Планшет: L-49-54

Судалгааны ажлын жагсаалт

№	Тайлан дугаар	Тайлангийн нэр	Зохиогч	Он
1	5073	Монгол Алтайн нурууны Мөнххайрханы талбайд хийсэн 1:200000-ны масштабын геологийн зураглалын ажлын эцсийн үр дүнгийн тайлан. /L-46-VIII, XIV, XV/ Мөнххайрханы анги	С.Баярдалай	1997
2	5090	Баруун Монголын 1:500000-ны масштабын гидрогеологийн зураг, тайлбар бичиг	Н. Жадамбаа	1998
3	5306	Монгол-Алтайн талбайн үнэт, өнгөт, ховор, төмөрлөгийн 1:200000-ны масштабын прогноз-металлогений зураг зохиох сэдэвчилсэн судалгааны ажлын үр дүнгийн тайлан	С.Дандар Ш.Энхбаатар	2000
4	5470	Ховд аймгийн Цэцэг, Мөст, Алтай сумдын нутагт явуулсан 1:50000-ны масштабын геологийн зураглал, ерөнхий эрлийн ажлын үр дүнгийн тайлан. Байршил: L-46-54-А,Б,В,Г, 55-А,Б,В,Г (Даян пан)	Г.Ганцогт, М.Батбаяр Ц.Басанжав	2002
5	7275	Улсын геологийн 1:200 000-ны масштабын иж бүрдэл зураг зохиох Баруун Монгол-IV төслийн 2010-2013 онуудад Баян-Өлгий, Ховд, Говь-Алтай аймгуудын нутаг дах L-46-I, II, III, VII-IX, XIII-XVI, XIX-XXII, XXV-XXVII листүүдэд 2010-2013 онд гүйцэтгэсэн 1:200000-ны масштабын иж бүрдэл зургийг зохиох төслийн үр дүнгийн тайлан	Д.Гансүх Б.Доржсүрэн Д.Болортуяа	2013