

<p>БАЙРШИЛ ЗҮЙ</p> <ul style="list-style-type: none"> Аймаг Сум Нийслэл Аймгийн төв Сумын төв Нэг замтай төмөр зам Хоёр замтай Планшет [1:100 000] Ширгэдэггүй куур Ширгэдэг куур 	<p>ӨРГӨДЛИЙН ТАЛБАЙ</p> <ul style="list-style-type: none"> Шинэ СШ-ын талбай
------------------------------------------------------------------------------------------------------------------------------------------------------------------------------------------------------------------------------------------------------------------------------------------------------------------------------------------------------------------------------------------------------------------------------------------------------------------------------------------------------------------------------------------------------------------------------------------------------------------------------------------------------------------------------------------------------------------------------------------------------------------------------------------------------------------------------------------------------------------------------------------------------------------------------------------------------------------------------------------------------------------------------------------------------------------------------------------------------------------------------------------------------------------------------------------------------------------------------------------------------------------------------------------------------------------------------------------------------------------------------------------------------------------------------------------------------------------------------------------------------------------------------------------------------------	----------------------------------------------------------------------------------------------------------------------------------------------------------------------------------------------------------------------------------------------------------------------------------------------------------------------

Огноо: 2022.05.25 Зохиогчийн арг: Ашигт малтмал газрын тосны газар, 2016



Компаний нэр:

Захирал:

Гарын үсэг:

Талбайн нэр: Тунгалаг худаг

Планшет #: L-46-45, L-46-44

Байршил:	Д/д	Хот, аймаг	Сум, дүүрэг
	1	Говь-Алтай: 7112.16 Га	Дарви: 7112.16 Га
	2	Ховд: 24.78 Га	Дарви: 24.78 Га

Солбицлууд:	Д/д	Уртраг			Өргөрөг		
		град	мин	сек	град	мин	Сек
	1	93	56	30.56	46	43	27.11
	2	93	56	30.56	46	42	34.8
	3	93	56	34.16	46	42	34.8
	4	93	56	34.16	46	43	27.04
	5	93	56	52.16	46	43	26.65
	6	93	56	52.16	46	42	20.4
	7	93	56	55.76	46	42	20.4
	8	93	56	55.76	46	43	26.57
	9	93	57	6.56	46	43	26.33
	10	93	57	6.56	46	42	27.6
	11	93	57	11.5	46	42	27.6
	12	93	57	11.5	46	43	26.22
	13	93	59	8.96	46	43	23.67
	14	93	59	8.96	46	41	1.2
	15	93	59	12.56	46	41	1.2
	16	93	59	12.56	46	43	23.59
	17	94	3	59.73	46	43	17.35
	18	94	3	59.74	46	42	35.69
	19	94	3	45.81	46	42	28.61
	20	94	3	58.93	46	41	2.82
	21	94	3	59.74	46	41	1.93
	22	94	3	59.74	46	40	0
	23	94	2	16.16	46	40	0
	24	94	2	16.16	46	40	18
	25	94	2	12.56	46	40	18
	26	94	2	12.56	46	40	0
	27	94	1	50.96	46	40	0
	28	94	1	50.96	46	40	39.6
	29	94	1	43.76	46	40	39.6
	30	94	1	43.76	46	40	0
	31	94	1	22.16	46	40	0
	32	94	1	22.16	46	40	14.4
	33	94	1	18.56	46	40	14.4
	34	94	1	18.56	46	40	0
	35	93	57	56.96	46	40	0
	36	93	57	56.96	46	40	50.4
	37	93	57	53.36	46	40	50.4
	38	93	57	53.36	46	40	18
	39	93	57	46.16	46	40	18
	40	93	57	46.16	46	40	0
	41	93	56	41.36	46	40	0
	42	93	56	41.36	46	40	25.2
	43	93	56	37.76	46	40	25.2
	44	93	56	37.76	46	40	0
	45	93	56	26.96	46	40	0
	46	93	56	26.96	46	40	32.4
	47	93	56	23.36	46	40	32.4
	48	93	56	23.36	46	40	0
	49	93	55	50.96	46	40	0
	50	93	55	50.96	46	41	4.8
	51	93	55	43.76	46	41	4.8
	52	93	55	43.76	46	40	0
	53	93	54	5.71	46	40	0
	54	93	53	30.56	46	40	30.81

Зөвшөөрөв:	Геологи, уул уурхайн кадастрын хэлтсийн дарга Д.Батмагнай
Хянасан:	Зурагзүйн шүүлт хариуцсан мэргэжилтэн Д.Мягмарсүрэн



55	93	54	50.48	46	41	40.8
56	93	55	50.96	46	41	40.8
57	93	55	50.96	46	41	44.4
58	93	54	54.59	46	41	44.4
59	93	55	31.59	46	42	16.8
60	93	55	40.16	46	42	16.8
61	93	55	40.16	46	42	20.4
62	93	55	35.7	46	42	20.4
63	93	55	46.06	46	42	29.47
64	93	55	20.42	46	42	52.61
65	93	55	52.6	46	43	27.94

Зөвшөөрөв:	Геологи, уул уурхайн кадастрын хэлтсийн дарга Д.Батмагнай
Хянасан:	Зурагзүйн шүүлт хариуцсан мэргэжилтэн Д.Мягмарсүрэн

СОНГОН ШАЛГАРУУЛАЛТЫН ТАЛБАЙ

Нэр:Тунгалаг худаг

Код:

Планшет:L-46-44,45

Судалгааны ажлын жагсаалт

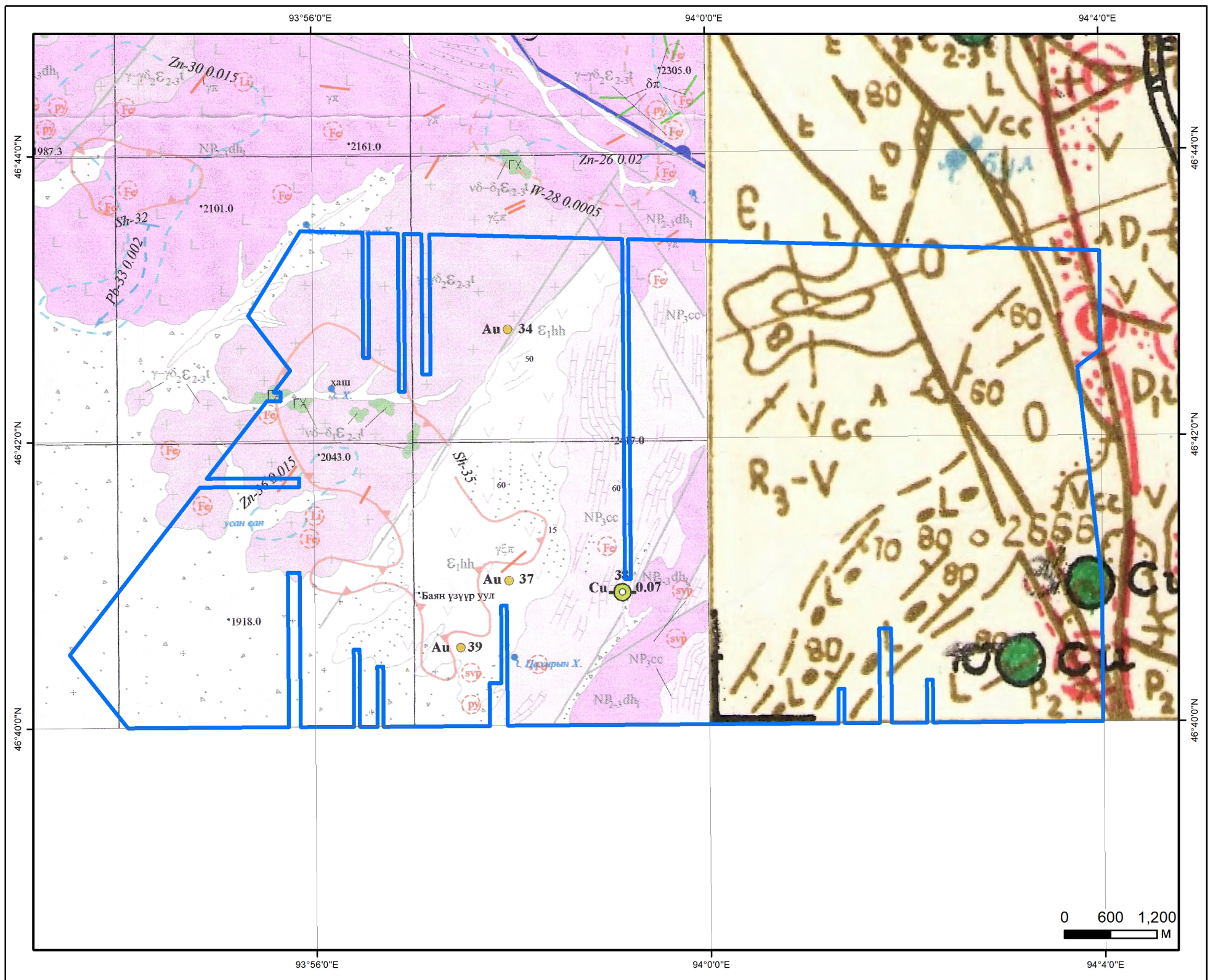
№	Тайлан дугаар	Тайлангийн нэр	Зохиогч	Он
1	1936	Баянхонгор, Говь-Алтай аймгийн нутагт хийсэн давсны эрэл-шалгуурын ажлын үр дүнгийн тайлан	А.Баасанжав, Д.Равжир	1972
2	2456	Алтайн талбайд хийсэн агаарын геофизикийн 1:1000000-ын масштабын комплекс зураглалын тайлан /геологийн даалгавар МГСЭ-32/	Ю.С.Шмелёв, В.И.Панев, А.В.Исаков	1984
3	2584	Говь-Алтай, Ховд аймгийн нутагт хийсэн 1:500000-ны масштабын геологи-гидрогеологийн зураглалын тайлан /лист L-46-XVII, XVIII, L-46-XI, XXIII, XXIV/	Х.Цэрэнпунцаг, Г.Цэрэн Б.Мөнхбат	1978
4	2767	Ховд аймгийн зүүн урьд хэсэгт гүйцэтгэсэн 1:500000-ны масштабын геологи, гидрогеологийн зураглалын тайлан	Ё.Мөнхбат, Д.Жанчив Г.Г.Моргунов	1979
5	4861	Ховд аймгийн зүүн урьд хэсэгт гүйцэтгэсэн 1:500000-ны масштабын геологи, гидрогеологийн зураглалын тайлан	Ё.Мөнхбат, Д.Жанчив Г.Г.Моргунов	1979
6	5090	Баруун Монголын 1:500000-ны масштабын гидрогеологийн зураг, тайлбар бичиг	Н. Жадамбаа	1998
7	5306	Монгол-Алтайн талбайн үнэт, өнгөт, ховор, төмөрлөгийн 1:200000-ны масштабын прогноз-металлогений зураг зохиох сэдэвчилсэн судалгааны ажлын үр дүнгийн тайлан	С.Дандар Ш.Энхбаатар	2000
8	5795	Ховд аймгийн Дарви, Говь-Алтай аймгийн Хөхморьт, Дарви сумдын нутагт 2004-2007 онд гүйцэтгэсэн 1:50000-ны масштабын зураглал, ерөнхий эрлийн ажлын тайлан Буянтын талбай (L-46-32-А,Б,В,Г, L-46-44-А,Б,В,Г)	Ч.Очирхуяг, Д. Хэрлэн, Б. Баттогтох	2007
9	7770	"УГЗ-200 Баруун Монгол-Ү төслийн хүрээнд Ховд, Говь-Алтай, Завхан, Баянхонгор аймгуудын зарим нутгийг хамарсан Б-V талбайд 2011-2014 онуудад гүйцэтгэсэн 1:200000-ны масштабын геологийн иж бүрдэл зураг зохиох төслийн үр дүнгийн тайлан. Байршил: L-46-IV.Y.YI. X. XI. XII. XUII. XUIII. XXIII. XXIV. L-47-XIX. XX. XXI. I. YII. XIII. XIY. XY	Ө.Жамьяндорж Ш.Даваа Б.Дамдинжав Ж.Мөнхжин Д.Эрдэнэчимэг Н.Оюунгэрэл Э.Одтуяа Д.Батчулуун Г.Хонгорзул	2015



СОНГОН ШАЛГАРУУЛАЛТЫН ТАЛБАЙ

Нэр: Тунгалаг худаг

Код:



ТАНИХ ТЭМДЭГ



Талбай



Зэс /Эрдэсжсэн цэг/



Алт /Цэгэн гажиг/



Зэс /Эрдэсжсэн цэг / 4861-тайлан

Геологийн судалгаа:

Тайлан: 1936, 5795, 4861, 5306, 7770, 2584, 2767, 5090, 2456

Говь-Алтай аймаг, Дарви сум	
Тунгалаг худаг	
Талбайн хэмжээ:	7137.19 га
Планшет:	L-46-44,45
Масштаб:	1:60000
Ашигласан материал:	
Ховд аймгийн Дарви, Говь-Алтай аймгийн Хөхморьт, Дарви сумдын нутагт 2004-2007 онд гүйцэтгэсэн 1:50000-ны масштабын зураглал, ерөнхий эрлийн ажлын тайлан Буянтын талбай (L-46-32-A,Б,В,Г, L-46-44-A,Б,В,Г). №5795	
Тонхилын 1-р ангийн 1988-1991 онд хийсэн 1:200000-ны масштабын геологийн бүлэгчилсэн зураглалын ажлын үр дүнгийн тайлан. L-46-X, XI, XII, XVI, XVII, XVIII, XXIII, XXIV. №4861	