

<p><b>БАЙРШИЛ ЗҮЙ</b></p> <ul style="list-style-type: none"> <li><span style="display: inline-block; width: 10px; height: 10px; border: 1px solid black; margin-right: 5px;"></span> Аймаг</li> <li><span style="display: inline-block; width: 10px; height: 10px; border: 1px solid black; margin-right: 5px;"></span> Сум</li> <li><span style="display: inline-block; width: 10px; height: 10px; background-color: yellow; margin-right: 5px;"></span> Нийслэл</li> <li><span style="display: inline-block; width: 10px; height: 10px; background-color: yellow; border-radius: 50%; margin-right: 5px;"></span> Аймгийн төв</li> <li><span style="display: inline-block; width: 10px; height: 10px; background-color: red; border-radius: 50%; margin-right: 5px;"></span> Сумын төв</li> <li><span style="display: inline-block; width: 10px; height: 10px; border-bottom: 1px solid black; margin-right: 5px;"></span> Нэг замтай төмөр зам</li> <li><span style="display: inline-block; width: 10px; height: 10px; border-bottom: 1px solid black; margin-right: 5px;"></span> Хоёр замтай</li> <li><span style="display: inline-block; width: 10px; height: 10px; border: 1px solid black; margin-right: 5px;"></span> Планшет [1:100 000]</li> <li><span style="display: inline-block; width: 10px; height: 10px; background-color: lightblue; margin-right: 5px;"></span> Ширгэдэггүй нуур</li> <li><span style="display: inline-block; width: 10px; height: 10px; background-color: blue; margin-right: 5px;"></span> Ширгэдэг нуур</li> </ul>	<p><b>ӨРГӨДЛИЙН ТАЛБАЙ</b></p> <ul style="list-style-type: none"> <li><span style="display: inline-block; width: 10px; height: 10px; background-color: red; border: 1px solid black; border-style: dashed; margin-right: 5px;"></span> Шинэ СШ-ын талбай</li> </ul>
---	---

Огноо: 2022.05.25      Зохиогчийн арг: Ашигт малтмал газрын тосны газар, 2016



Компаний нэр: .....

Захирал: .....

Гарын үсэг: .....

Талбайн нэр: Хүрэн чулуут

Планшет #: L-48-14

Байршил:	Д/д	Хот, аймаг	Сүм, дүүрэг
	1	Архангай: 2348.67 Га	Өгийнуур: 1929.99 Га
	2		Хашаат: 418.68 Га

Солбицлууд:	Д/д	Уртраг			Өргөрөг		
		град	мин	сек	град	мин	Сек
	1	102	51	27.71	47	37	4.48
	2	102	51	27.71	47	37	55.33
	3	102	51	20.51	47	37	55.33
	4	102	51	20.51	47	38	38.53
	5	102	51	13	47	38	38.53
	6	102	51	13	47	38	56.75
	7	102	51	5.48	47	38	56.75
	8	102	51	5.48	47	38	9.73
	9	102	51	13.31	47	38	9.73
	10	102	51	13.31	47	37	22.93
	11	102	51	20.36	47	37	22.93
	12	102	51	20.36	47	37	4.48
	13	102	49	2.51	47	37	4.48
	14	102	49	2.51	47	35	53.55
	15	102	48	28.23	47	35	16.93
	16	102	48	18	47	35	16.93
	17	102	48	18	47	37	1.76
	18	102	47	26.51	47	37	1.76
	19	102	49	37.68	47	38	58.53
	20	102	52	44.57	47	39	49.84
	21	102	52	44.57	47	37	4.48

Зөвшөөрөв:	.....	Геологи, уул уурхайн кадастрын хэлтсийн дарга Д.Батмагнай
Хянасан:	.....	Зурагзүйн шүүлт хариуцсан мэргэжилтэн Д.Мягмарсүрэн

## СОНГОН ШАЛГАРУУЛАЛТЫН ТАЛБАЙ

Нэр: Хүрэн чулуут

Код:

Планшет: L-48-14

### Судалгааны ажлын жагсаалт

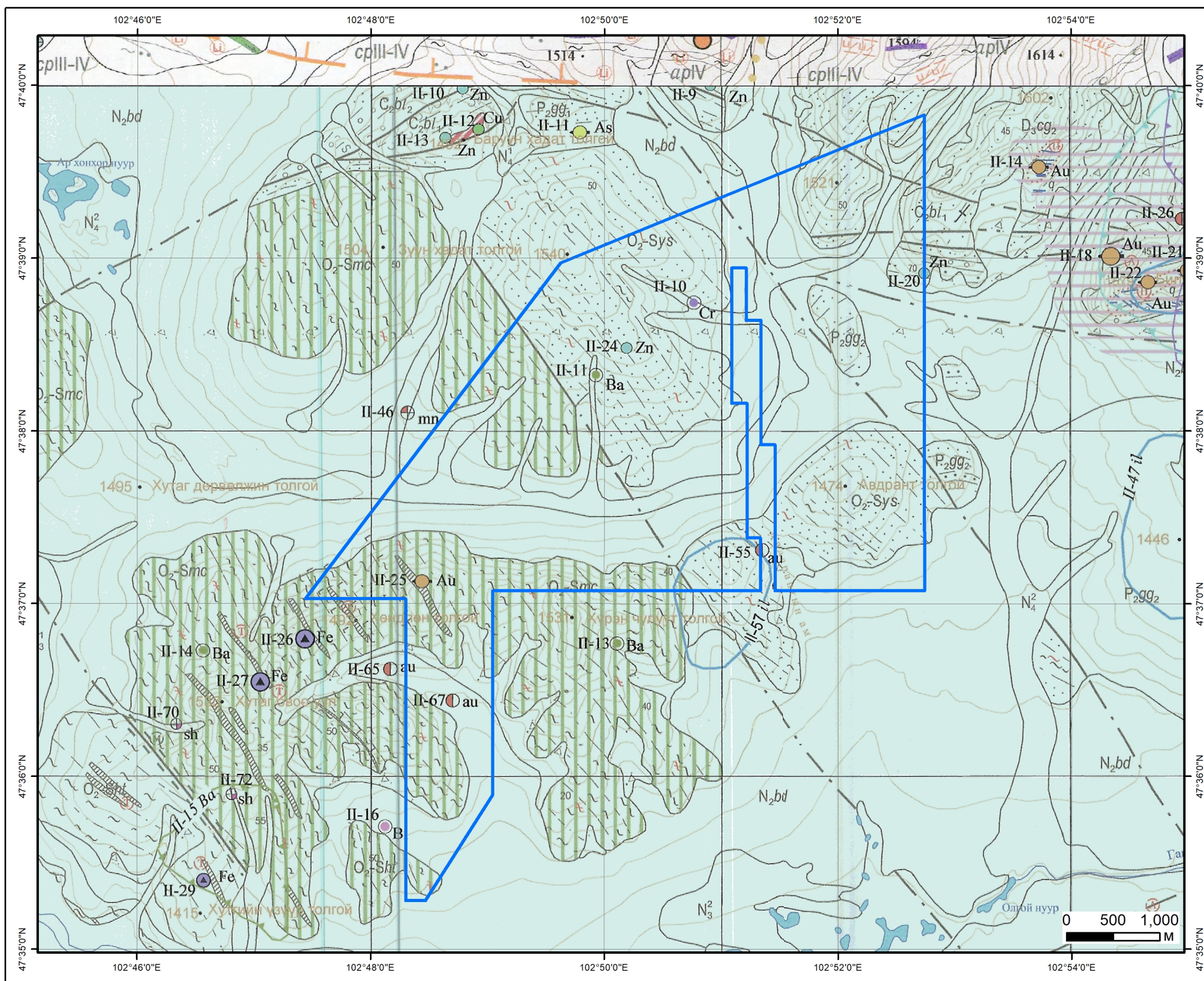
№	Тайлан дугаар	Тайлангийн нэр	Зохиогч	Он
1	2215	Орхон ба Тарнайн голын сав газарт хийсэн 1:200000-ны масштабын геологийн зураглалын тайлан /L-48-14,15/ /Хашаат №3 анги/	Д.Баадай Ү.Даш, Ц.Дашцэрэн	1976
2	2432	Сэлэнгийн районд хийсэн 1:200000-ны масштабын агаарын геофизикийн судалгааны тайлан /геологийн даалгавар МГСЭ-29/	Д.А.Самович, А.И.Марков, И.И.Царук	1984
3	2716	Төв, Архангай аймгуудад гүйцэтгэсэн нүүрсний эрлийн тайлан	Г.Энхцэцэг, С.Бямбаа	1978
4	3172	Төв Монголын районд хийсэн 1:200000-ны масштабын агаарын соронзон зураглалын тайлан	С.Г.Слободник, В.Г.Черемисин, А.И.Чупров	1980
5	3454	1979-1980 онд Төв Монголд хийсэн 1:200000-ны масштабын агаарын соронзон зураглалын тайлан	В.В.Коток	1981
6	4515	1987-88 онд явуулсан геофизикийн сэдэвчилсэн судалгааны үр дүнгийн тайлан	Д.Одхүү Б.Цог-Очир Ц.Жамьян-Очир	1989
7	4702	Төвийн районы 1:500000-ны масштабын гидрогеологийн зураг зохиох ажлын тайлан	Р.Я.Колдышова, У.Борчулуун	1993
8	5862	Булган, Төв аймгийн нутаг дэвсгэр Төв монголын М-48-XXXI, XXXII L-48-I,II,III,IX,X,XI хавтгайн хэмжээнд 2005-2007 ондуудад зохиосон 1:200000-ны масштабын геологи, ашигт малтмал, дөрөвдөгчийн геологи, экологийн зураг зохиох ажлын үр дүнгийн тайлан.	Г. Дэжидмаа Н. Оюунтуяа В. Энхжаргал Б. Отгонбаатар М. Энхжаргал Б. Доржсүрэн Б. Бүжинлхам А. Эвийхүү Ш. Туяа	2008
9	6165	Архангай аймгийн Хашаат, Өгийнуур, Өвөрхангай аймгийн Хархорин Булган аймгийн Гурванбулаг сумдын нутагт 2006-2009 онд хийсэн Өгийнуурын 1:50000-ны масштабын геологийн зураглал, ерөнхий эрлийн ажлын үр дүнгийн тайлан (L-48-15-AB).	Ч. Төмөрчөдөр Ш. Лхүндэв Г. Ганбаяр	2010



# СОНГОН ШАЛГАРУУЛАЛТЫН ТАЛБАЙ

Нэр: Хүрэн чулуут

Код:



## ТАНИХ ТЭМДЭГ



Талбай



Алт /Эрдэсжсэн цэг-гидротермаль/



Алт /Цэгэн гажиг/



Цайр /Цэгэн гажиг/



Бари- / Геохимийн цэгэн гажиг/



Хром- / Геохимийн цэгэн гажиг/

Геологийн судалгаа:

Тайлан: 2716, 2215, 5862, 4702, 3454, 4515, 3172, 2432

Архангай аймаг, Хашаат, Өгийнуур сум	
Хүрэн чулуут //	
Талбайн хэмжээ:	2348.87 га
Планшет:	L-48-14
Масштаб:	1:50000
Ашигласан материал: Архангай аймгийн Хашаат, Өгийнуур, Өвөрхангай аймгийн Хархорин Булган аймгийн Гурванбулаг сумдын нутагт 2006-2009 онд хийсэн Өгийнуурын 1:50000-ны масштабын геологийн зураглал, ерөнхий эрлийн ажлын үр дүнгийн тайлан. №6165	